

Point d'attention : Depuis le 16 février 2022, nous ne recevons plus les données de 21 des 60 associations SOS Médecins, réparties dans différentes régions métropolitaines (Ile-de-France, Hauts-de-France, Centre-Val de Loire, Bourgogne-Franche-Comté, Grand-Est, Pays de la Loire, Bretagne, Nouvelle-Aquitaine, Occitanie, Auvergne-Rhône-Alpes) et en Martinique). Ceci est dû à un problème technique qui est en cours de résolution au niveau de SOS Médecins.

L'analyse présentée ci-dessous porte uniquement sur les données des 39 associations ayant transmis ce jour (ce qui représente ~74% des données habituellement reçues).

Synthèse :

En semaine 07 (du 14 au 20 février 2022), l'activité totale tous âges des associations SOS Médecins est stable. Selon l'âge, on observe une baisse chez les **2-14 ans**, une stabilité chez les **moins de 2 ans** et les **15-74 ans** et une légère hausse chez les **75 ans et plus**.

Les **actes pour suspicion de COVID-19** poursuivent leur baisse aussi bien chez les **enfants** (-19%) que chez les **adultes** (-26%). Au total, **1 538 actes** (vs 2 294 actes en S06) ont été enregistrés **tous âges** (soit -33% vs -37% en S06 et -22% en S05). La suspicion de COVID-19 est à la 8^{ème} position chez les enfants et la 9^{ème} position chez les adultes parmi les pathologies les plus fréquentes. Les actes sont stables ou en baisse dans toutes les régions.

Depuis le début de la surveillance le 03 mars 2020, 326 495 actes médicaux pour suspicion de COVID-19 ont été réalisés.

La quasi-totalité des **indicateurs saisonniers** est stable ou en baisse à l'exception d'une hausse des actes pour **grippe/syndrome grippal** chez les **moins de 2 ans** (+16% soit +19 actes) et chez les **15-74 ans** (+8% soit +121 actes) ainsi que pour **bronchite** chez les **15-74 ans** (+13% soit +117 actes). Les actes pour **traumatismes** sont en hausse chez les **15 ans et plus** (+8% soit +123 actes).

Parmi les pathologies les plus fréquentes, on retient également la hausse des actes pour **varicelle** chez les **enfants** (+30% soit +91 actes)

Figure 1 : Nombre quotidien d'actes SOS Médecins, tous âges

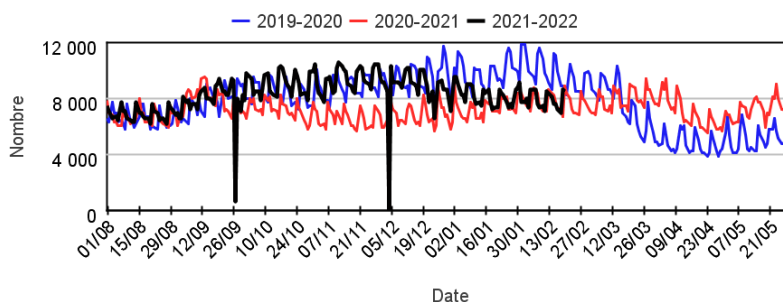


Figure 2 : Nombre quotidien d'actes SOS Médecins avec suspicion de COVID-19, tous âges

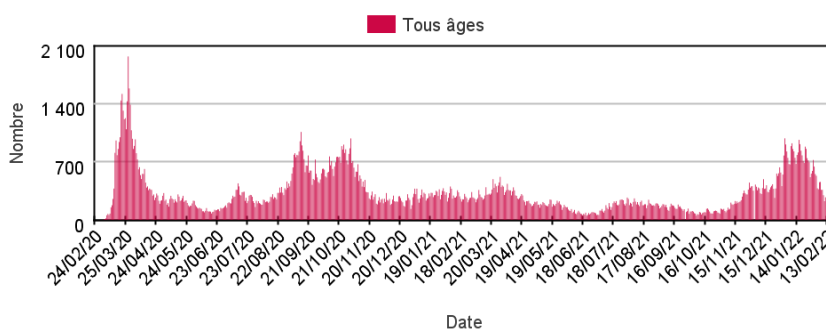


Tableau 1 : Nombre hebdomadaire d'actes SOS Médecins toutes causes codées, par classe d'âges

	Moins de 2 ans	2 - 14 ans	15 - 74 ans	75 ans ou plus
S03-22	4 340	12 295	31 098	3 799
S04-22	4 235	12 427	31 043	4 094
S05-22	4 339	13 197	31 468	4 303
S06-22	4 406	12 645	30 380	4 132
S07-22	4 487	11 477	30 842	4 388

Tableau 2 : Nombre hebdomadaire d'actes SOS Médecins pour suspicion de COVID-19, par classe d'âges

	Moins de 2 ans	2 - 14 ans	15 - 74 ans	75 ans ou plus
S03-22	259	1 465	3 813	122
S04-22	197	1 195	3 082	134
S05-22	148	962	2 368	119
S06-22	86	591	1 496	81
S07-22	57	291	1 108	57

Le réseau des associations SOS-Médecins s'inscrit au sein du système de surveillance syndromique français SurSaUD® (Surveillance Sanitaire des Urgences et des Décès). Ce système a été initié 2004 avec un objectif de détection d'événements inattendus. Depuis, il a montré ses capacités à répondre à d'autres objectifs de surveillance, tels que : estimer l'impact d'un événement environnemental ou sociétal, surveiller des pathologies en dehors de tout événement, ou détecter précocement un événement sanitaire prédéfini, telle qu'une épidémie saisonnière.

Indicateurs surveillés

Les indicateurs suivis sont construits à partir des diagnostics codés par les médecins des associations SOS Médecins.

- **Activité totale dans le réseau SOS Médecins France** : nombre d'actes SOS Médecins toutes causes confondues
- **Indicateurs syndromiques basés sur les diagnostics** : pour chaque indicateur : nombre d'actes SOS Médecins, part d'activité dans l'activité toutes causes codées, à l'exception de l'indicateur Toux, établi à partir des motifs de consultation.

Indicateurs présentés dans le bulletin		Indicateurs surveillés non présentés dans le bulletin
Suspicion d'infection au COVID-19	p 8-9	Rougeole
Fièvre isolée	p 10	Varicelle
Vomissements	p 11	Décès
Malaise	p 12	Chikungunya
Crise d'asthme	p 13	Zika
Traumatisme	p 14	
Conjonctivite	p 15	
Gastro-entérite	p 16	
Grippe, syndrome grippal	p 17	
Bronchiolite	p 18	
Bronchite aiguë	p 19	
Pneumopathie	p 20	
Pathologies des voies respiratoires hautes	p 21	

Méthodologie

- Tous les graphiques et tableaux sont construits à partir d'un même nombre d'associations (associations constantes).
- Les graphiques avec un recul de 3 mois sont construits à partir des 60 associations métropolitaines, l'association SOS Martinique n'étant pas prise en compte dans ce bulletin national compte tenu de l'épidémiologie différente des maladies. Ils permettent de suivre les évolutions récentes des indicateurs.
- Les indicateurs sont décrits sur un pas de temps quotidien ou hebdomadaire en termes d'effectifs ou de pourcentage par rapport à la fréquentation totale, tous âges confondus et par classe d'âge.
- Les proportions de passages (ou parts d'activité) par classes d'âges pour un indicateur sont calculées sur la base de l'activité totale codée de la classe d'âge (passages pour lesquels au moins un code diagnostic est renseigné).
- Dans les tableaux 3 et 4 (page 4), l'évolution des indicateurs est calculée différemment selon la colonne :
 - Par rapport à la semaine précédente : les effectifs hebdomadaires sont comparés par rapport aux effectifs de la semaine précédente.
 - Par rapport aux 2 années précédentes : les proportions dans l'activité codée sont comparées aux proportions à la même période au cours des 2 années précédentes.
- Pour les indicateurs « suspicion de COVID-19 » : le nombre cumulé d'actes pour suspicion de COVID-19 est calculé à partir du 24/02/2020 (associations non-constantes). En revanche, afin de pouvoir comparer les semaines entre elles, le nombre d'actes pour suspicion de COVID-19 sur la semaine écoulée est calculé à partir des données d'associations constantes sur le mois écoulé (c'est-à-dire les associations ayant transmis des données sans interruption sur cette période).
- Tous les graphiques et tableaux présentant les indicateurs « suspicion de COVID-19 » sont construits à partir des données d'associations constantes depuis le 24/02/2020.

Note relative à l'interprétation des données

L'interprétation de l'ensemble des éléments chiffrés et graphes présentés dans ce document doit tenir compte de la baisse importante du nombre d'actes médicaux SOS Médecins tous âges et dans l'ensemble des classes d'âges.

Ainsi dans un contexte d'activité totale en baisse, pour un indicateur donné :

- une part d'activité en hausse sera le reflet : soit d'une augmentation ou d'une stabilisation de l'effectif, soit une diminution de l'effectif moins importante que la diminution de l'activité totale ;
- une part d'activité stable sera le reflet d'une évolution de l'effectif comparable à celle de l'activité totale ;
- une part d'activité en baisse sera le reflet d'une diminution de l'effectif plus importante que celle de l'activité totale.

Pour en savoir plus

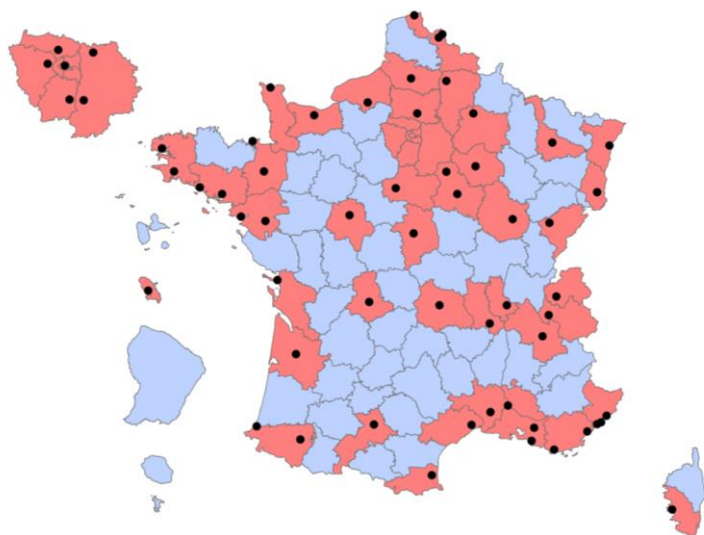
Consulter le site [Santé publique France](#)

Pour les indicateurs régionaux :

- [Consulter les PE des Cires](#)

Associations participant au réseau de surveillance SOS Médecins / Santé publique France

En 2020, 62 associations SOS Médecins sur les 63 existantes participent au réseau de surveillance SOS Médecins / Santé publique France, intégré au système SurSaUD® (surveillance sanitaire des urgences et des décès).



Légende

- Emplacement d'une association SOS Médecins
- Département n'ayant pas d'association SOS Médecins
- Département ayant au moins une association SOS Médecins

Réalisation : DCAR USS - mars 2015
Sources : données SOS Médecins, IGN

Évolution des indicateurs par rapport à la semaine précédente et aux 2 dernières années

Tableau 3 | Evolution des indicateurs non spécifiques

Pathologies	Classe d'âge	Evolution*	
		par rapport à la semaine précédente	par rapport aux 2 années précédentes
Fièvre isolée	Moins de 15 ans	<	≈
	Plus de 15 ans	<	<
Vomissements	Moins de 15 ans	≈	≈
	Plus de 15 ans	≈	<
Malaise	Moins de 15 ans	≈	≈
	Plus de 15 ans	≈	≈
Crise d'asthme	Moins de 15 ans	≈	<
	Plus de 15 ans	≈	<
Traumatisme	Moins de 15 ans	<	≈
	Plus de 15 ans	>	≈

Tableau 4 | Evolution des indicateurs saisonniers (pathologies saisonnières)

Pathologies	Classe d'âge	Evolution*	
		par rapport à la semaine précédente	par rapport aux 2 années précédentes
Conjonctivite	Moins de 15 ans	≈	≈
	Plus de 15 ans	≈	<
Gastro-entérite	Moins de 15 ans	≈	>
	Plus de 15 ans	≈	≈
Grippe, syndrome grippal	Moins de 15 ans	>	<
	Plus de 15 ans	>	<
Bronchiolite	Moins de 2 ans	<	<
Bronchite aiguë	Moins de 15 ans	≈	<
	Plus de 15 ans	>	<
Pneumopathie	Moins de 15 ans	<	<
	Plus de 15 ans	≈	<
Pathologies des voies respiratoires hautes	Moins de 15 ans	<	≈
	Plus de 15 ans	≈	<

Tableau 5 | Evolution des actes médicaux pour suspicion de COVID-19

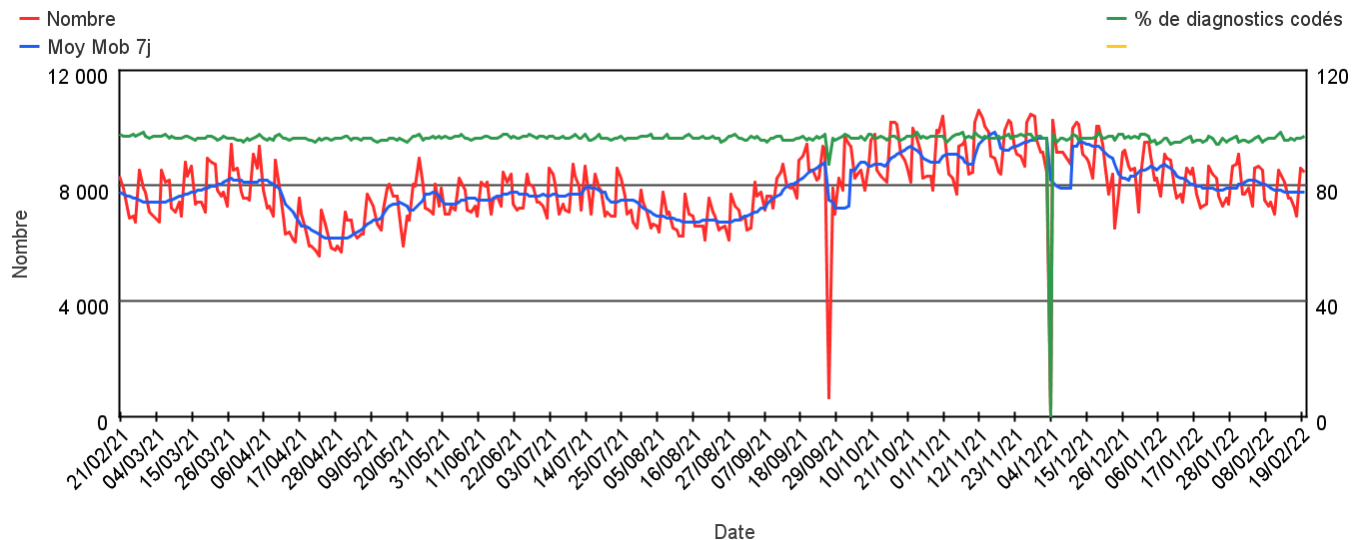
Pathologies	Classe d'âge	Evolution*	
		par rapport à la semaine précédente	par rapport aux 2 années précédentes
Suspicion d'infection au COVID-19	Moins de 15 ans	<	≈
	Plus de 15 ans	<	<

(*) ≈ : similaire > : en augmentation < : en baisse

Activité totale SOS Médecins

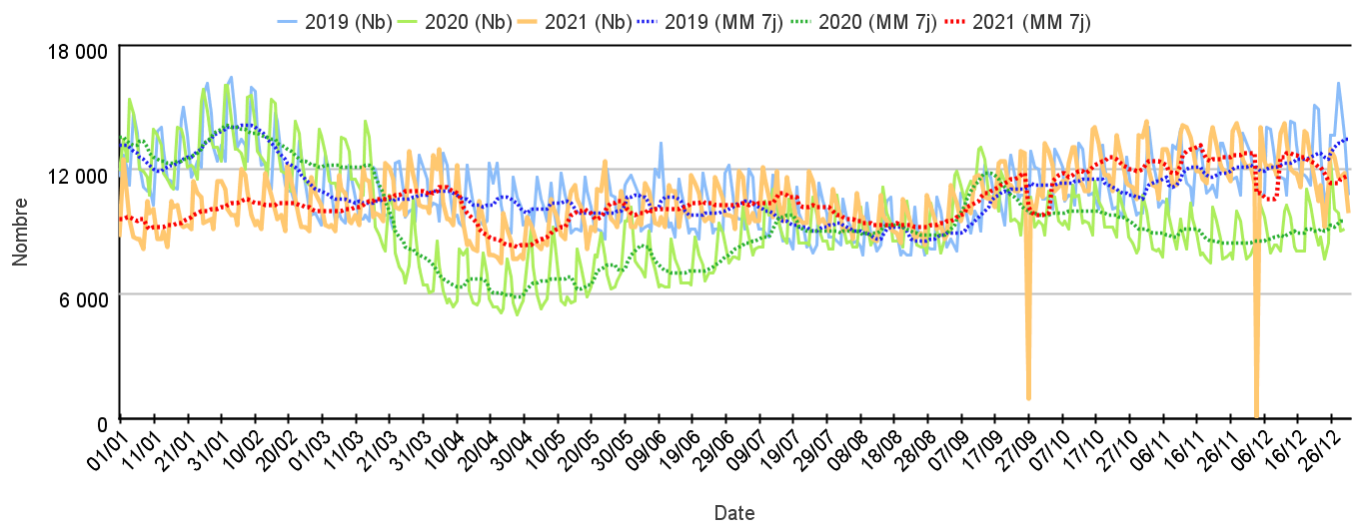
Sur un an glissant

Évolution quotidienne du total des actes médicaux et de la proportion d'actes codés, tous âges confondus



Par rapport aux 2 années précédentes

Évolution quotidienne du total des actes médicaux, tous âges confondus (moy mob 7j)



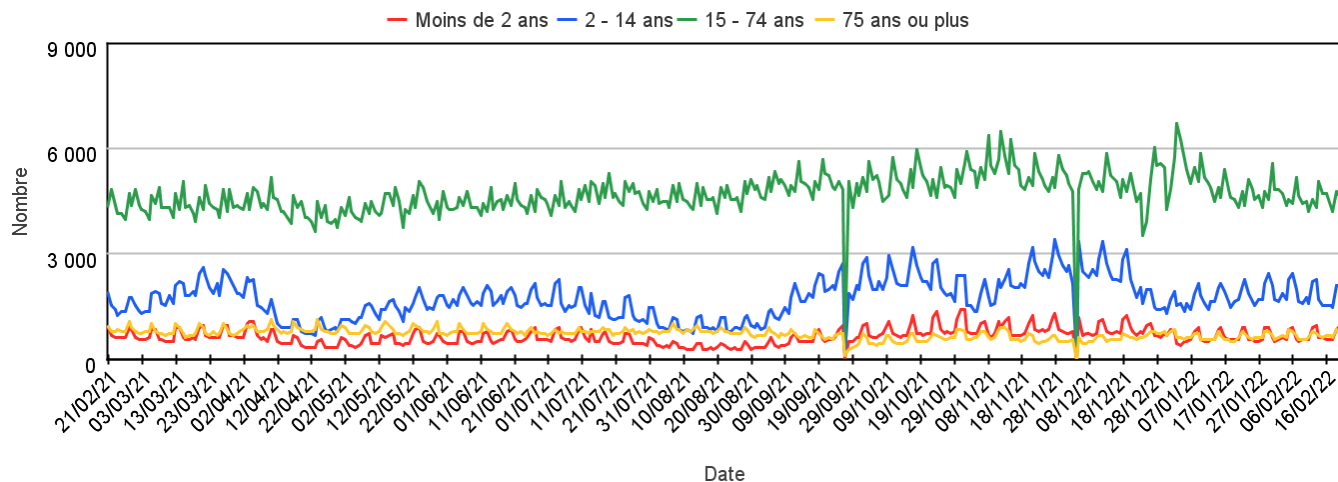
Les 10 pathologies les plus fréquentes, tous âges confondus

Pathologie	Semaine	Semaine précédente	Variation
VOIES RESPIRATOIRES HAUTES (Diag SOS)	12 422	13 123	-5,34%
GASTRO ENTERITE (Diag SOS)	4 376	4 469	-2,08%
GRIPPE, SYNDROME GRIPPAL (Diag SOS)	2 721	2 566	6,04%
TRAUMATISME (Diag SOS)	2 000	1 945	2,83%
LOMBALGIE /SCIATALGIE (DIAG SOS)	1 991	1 870	6,47%
BRONCHITE (Diag SOS)	1 975	1 864	5,95%
CERTIFICAT + ADMIN (Diag SOS)	1 801	1 794	0,39%
INFECTION URINAIRE (Diag SOS)	1 568	1 500	4,53%
CORONAVIRUS (Diag SOS)	1 538	2 294	-32,96%
DOULEUR ABDO AIGUE (Diag SOS)	1 342	1 248	7,53%

Activité totale SOS Médecins

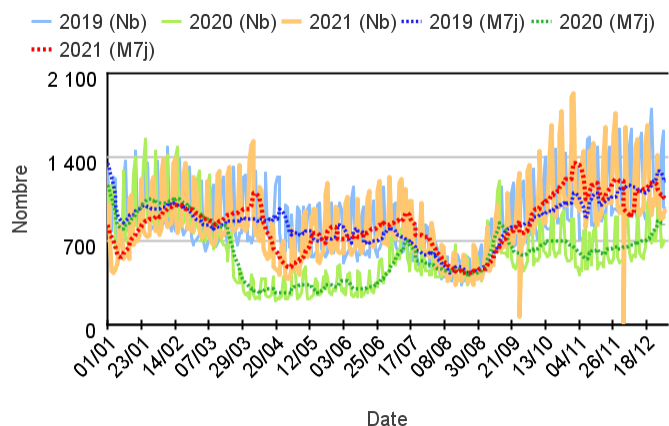
Par classe d'âge

Évolution quotidienne du total des actes médicaux pour différentes classes d'âge

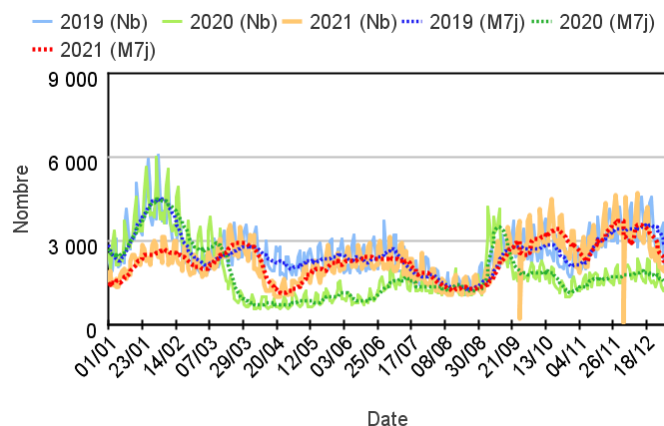


Par rapport aux 2 années précédentes

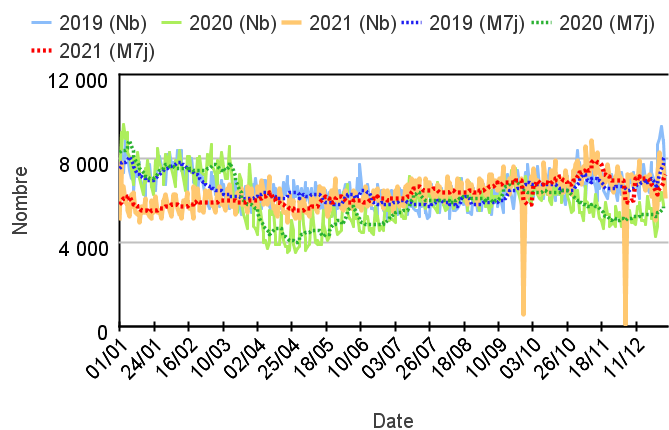
Chez les enfants de moins de 2 ans



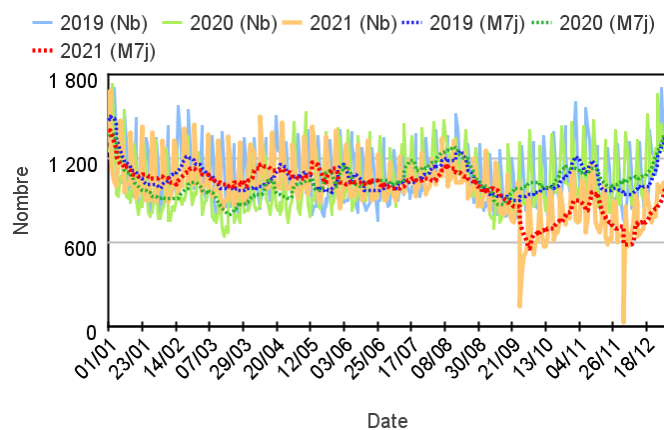
Chez les enfants de 2 à 14 ans



Chez les adultes de 15 à 74 ans



Chez les adultes de plus de 75 ans



Variation des 10 pathologies les plus fréquentes (Source : Santé publique France – SOS Médecins)

Variations des 10 pathologies les plus fréquentes chez les moins de 2 ans

Pathologie	Semaine	Semaine précédente	Variation
VOIES RESPIRATOIRES HAUTES (Diag SOS)	2 150	2 195	-2,05%
GASTRO ENTERITE (Diag SOS)	647	616	5,03%
CONJONCTIVITE INFECTIEUSE (Diag SOS)	222	226	-1,77%
FIEVRE ISOLEE (Diag SOS)	198	188	5,32%
BRONCHITE (Diag SOS)	184	166	10,84%
BRONCHIOLITE (Diag SOS)	137	171	-19,88%
GRIPPE, SYNDROME GRIPPAL (Diag SOS)	137	118	16,10%
VARICELLE (Diag SOS)	105	63	66,67%
DIARRHEE (Diag SOS)	85	76	11,84%
SYNDROME VIRAL (Diag SOS)	85	92	-7,61%

Variations des 10 pathologies les plus fréquentes chez les 2-14 ans

Pathologie	Semaine	Semaine précédente	Variation
VOIES RESPIRATOIRES HAUTES (Diag SOS)	4 700	5 374	-12,54%
GASTRO ENTERITE (Diag SOS)	1 383	1 505	-8,11%
GRIPPE, SYNDROME GRIPPAL (Diag SOS)	886	870	1,84%
BRONCHITE (Diag SOS)	545	585	-6,84%
FIEVRE ISOLEE (Diag SOS)	355	444	-20,05%
VARICELLE (Diag SOS)	293	244	20,08%
CORONAVIRUS (Diag SOS)	291	591	-50,76%
TRAUMATISME (Diag SOS)	251	315	-20,32%
SYNDROME VIRAL (Diag SOS)	248	287	-13,59%
ALLERGIE (Diag SOS)	244	226	7,96%
DOULEUR ABDO AIGUE (Diag SOS)	244	257	-5,06%

Variations 10 pathologies les + fréquentes chez les 15-74 ans

Pathologie	Semaine	Semaine précédente	Variation
VOIES RESPIRATOIRES HAUTES (Diag SOS)	5 149	5 109	0,78%
GASTRO ENTERITE (Diag SOS)	2 132	2 167	-1,62%
LOMBALGIE /SCIATALGIE (DIAG SOS)	1 758	1 657	6,10%
GRIPPE, SYNDROME GRIPPAL (Diag SOS)	1 617	1 496	8,09%
CERTIFICAT + ADMIN (Diag SOS)	1 593	1 597	-0,25%
TRAUMATISME (Diag SOS)	1 363	1 274	6,99%
INFECTION URINAIRE (Diag SOS)	1 232	1 205	2,24%
CORONAVIRUS (Diag SOS)	1 108	1 496	-25,94%
BRONCHITE (Diag SOS)	1 029	912	12,83%
STOMATO / ORL DIVERS (Diag SOS)	960	907	5,84%

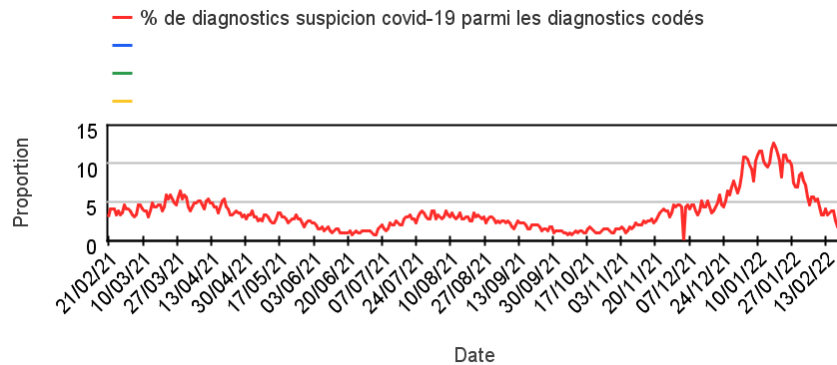
Variations des 10 pathologies les plus fréquentes chez les 75 ans ou +

Pathologie	Semaine	Semaine précédente	Variation
TRAUMATISME (Diag SOS)	316	282	12,06%
DECES (Diag SOS)	273	290	-5,86%
ALTERATION ETAT GENERAL (Diag SOS)	235	242	-2,89%
LOMBALGIE /SCIATALGIE (DIAG SOS)	191	167	14,37%
BRONCHITE (Diag SOS)	175	168	4,17%
INFECTION URINAIRE (Diag SOS)	157	143	9,79%
CARDIO DIVERS (Diag SOS)	153	156	-1,92%
PNEUMOPATHIE (Diag SOS)	146	139	5,04%
VOIES RESPIRATOIRES HAUTES (Diag SOS)	143	147	-2,72%
DOULEUR ABDO AIGUE (Diag SOS)	131	113	15,93%

Activité liée à une suspicion de COVID-19

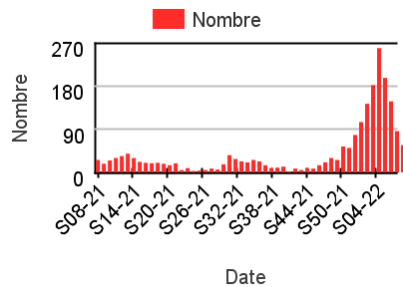
Sur un an glissant

Évolution quotidienne de la proportion de suspicion de covid-19 dans les actes codés

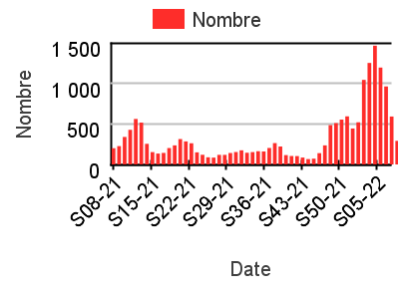


Nombre hebdomadaire d'actes SOS Médecins pour suspicion de COVID-19

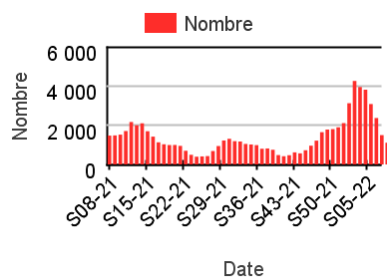
Chez les enfants de moins de 2 ans



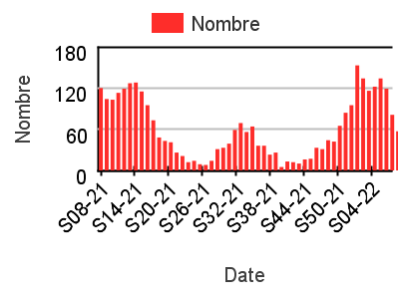
Chez les enfants de 2 à 14 ans



Chez les adultes de 15 à 74 ans



Chez les adultes de plus de 75 ans



Proportion de passage aux actes SOS Médecins pour suspicion de COVID-19

Tableau 3 : Part d'activité des actes SOS Médecins pour suspicion de COVID-19 dans l'activité toutes causes codées, par classe d'âges, France entière

	Nombre - Tous âges	% d'activité - Moins de 2 ans	% d'activité - 2-14 ans	% d'activité - 15-74 ans	% d'activité - 75 ans ou plus
S47-21	2 254,00	,48	2,64	4,74	1,22
S48-21	2 422,00	,53	3,24	5,99	1,43
S49-21	2 539,00	,97	3,14	5,30	1,84
S50-21	2 692,00	,88	3,46	5,53	2,26
S51-21	2 806,00	1,40	3,36	6,87	2,27
S52-21	4 020,00	2,17	5,02	8,68	3,10
S01-22	5 690,00	3,74	9,54	11,34	3,28
S02-22	5 616,00	4,36	10,66	11,97	3,05
S03-22	5 762,00	5,97	11,92	12,26	3,21
S04-22	4 671,00	4,65	9,62	9,93	3,27
S05-22	3 649,00	3,41	7,29	7,53	2,77
S06-22	2 294,00	1,95	4,67	4,92	1,96
S07-22	1 538,00	1,27	2,54	3,59	1,30

Evolution quotidienne régionale des actes SOS Médecins pour suspicion de COVID-19

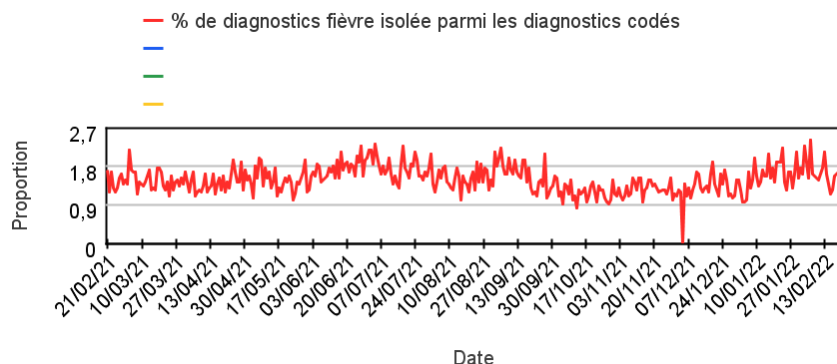
Tableau 4 : Evolution quotidienne des actes SOS Médecins pour suspicion de COVID-19 sur la semaine passée par région, tous âges

	14/02/2022	15/02/2022	16/02/2022	17/02/2022	18/02/2022	19/02/2022	20/02/2022
Auvergne-Rhône-Alpes	25	22	22	13	13	8	12
Bourgogne-Franche-Comté	3	6	6	9	3	1	3
Bretagne	10	8	16	11	4	4	7
Centre-Val de Loire	1	5	1	4	3	1	2
Corse	16	25	13	8	6	8	3
Grand-Est	18	11	10	14	11	18	24
Guadeloupe	0	0	0	0	0	0	0
Guyane	0	0	0	0	0	0	0
Hauts-de-France	17	21	18	12	25	2	5
Ile-de-France	45	39	52	43	23	21	31
La Réunion	0	0	0	0	0	0	0
Martinique	0	0	0	0	0	0	0
Normandie	19	16	22	15	19	10	14
Nouvelle-Aquitaine	37	38	39	36	21	31	43
Occitanie	8	12	12	18	12	10	11
Pays de la Loire	9	10	15	16	13	7	10
Provence-Alpes-Côte d'Azur	36	44	53	54	18	24	24

Activité liée à une **fièvre isolée**

Sur un an glissant

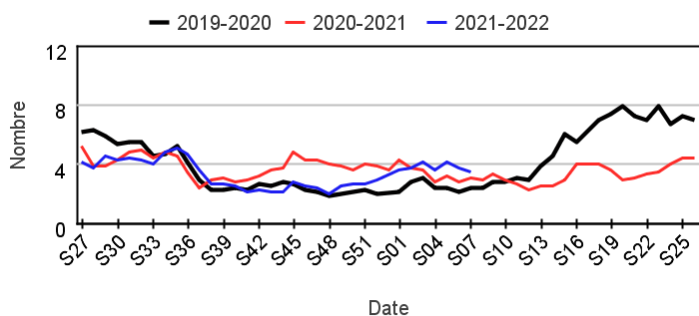
Évolution quotidienne de la proportion de fièvre isolée dans les actes codés



Actes SOS Médecins pour fièvre isolée par rapport aux 2 années précédentes

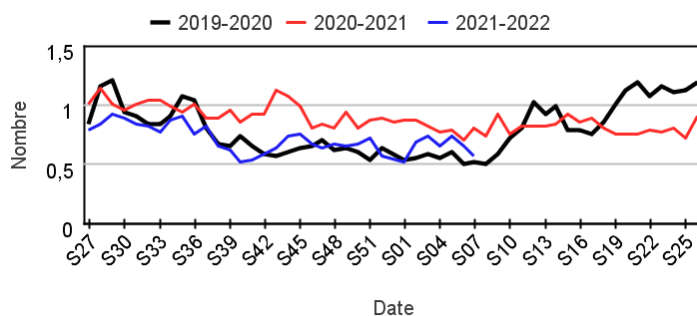
Chez les enfants de moins de 15 ans

Évolution hebdomadaire des proportions d'actes pour fièvre isolée parmi les actes codés, moins de 15 ans



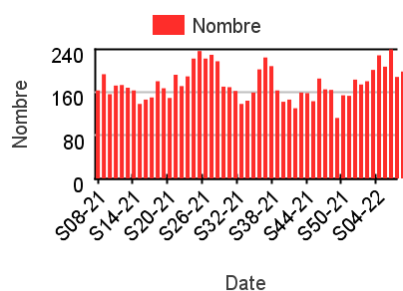
Chez les adultes de 15 ans ou plus

Évolution hebdomadaire des proportions d'actes pour fièvre isolée parmi les actes codés, 15 ans ou plus

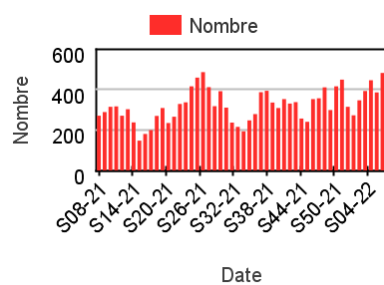


Nombre hebdomadaire d'actes SOS Médecins pour fièvre isolée

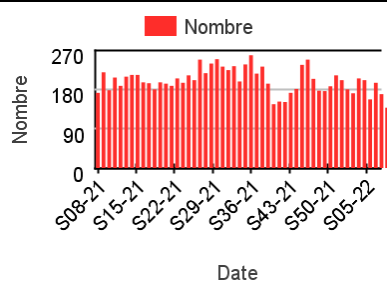
Chez les enfants de moins de 2 ans



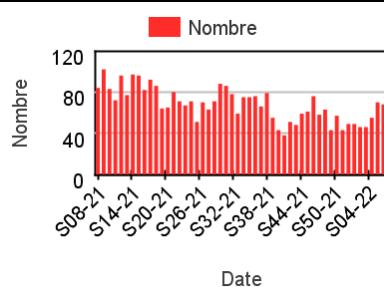
Chez les enfants de 2 à 14 ans



Chez les adultes de 15 à 74 ans



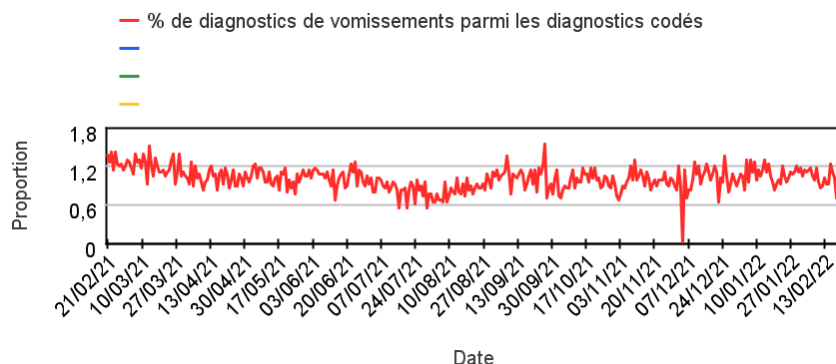
Chez les adultes de plus de 75 ans



Activité liée aux vomissements

Sur un an glissant

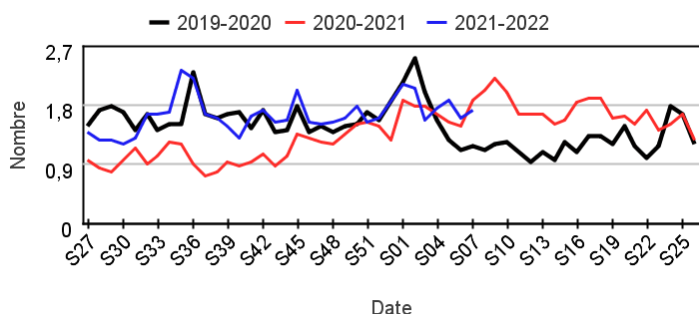
Évolution quotidienne de la proportion de vomissements dans les actes codés



Actes SOS Médecins pour vomissements par rapport aux 2 années précédentes

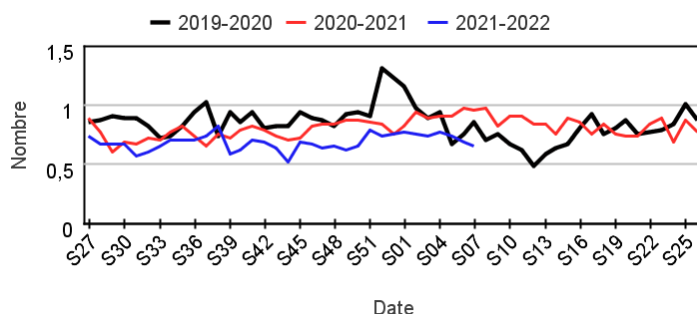
Chez les enfants de moins de 15 ans

Évolution hebdomadaire des proportions d'actes pour vomissements parmi les actes codés, moins de 15 ans



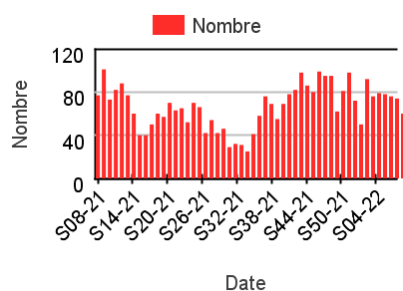
Chez les adultes de 15 ans ou plus

Évolution hebdomadaire des proportions d'actes pour vomissements parmi les actes codés, 15 ans ou plus

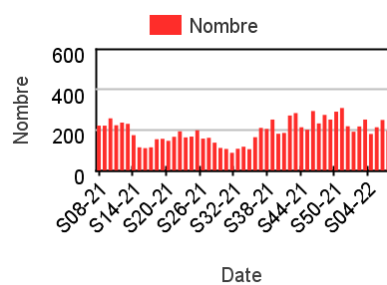


Nombre hebdomadaire d'actes SOS Médecins pour vomissements

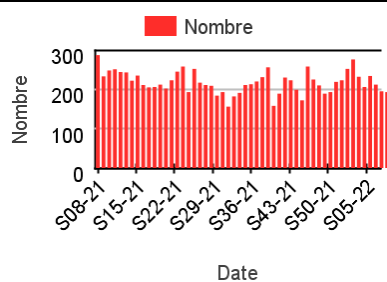
Chez les enfants de moins de 2 ans



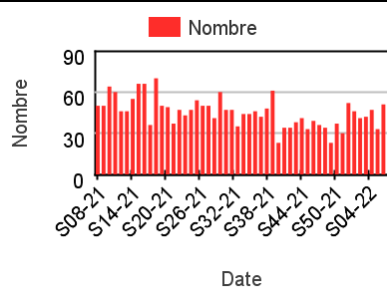
Chez les enfants de 2 à 14 ans



Chez les adultes de 15 à 74 ans



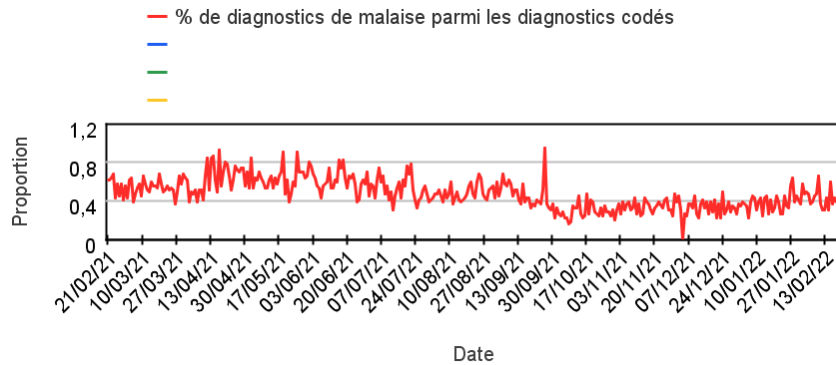
Chez les adultes de plus de 75 ans



Activité liée à un **malaise**

Sur un an glissant

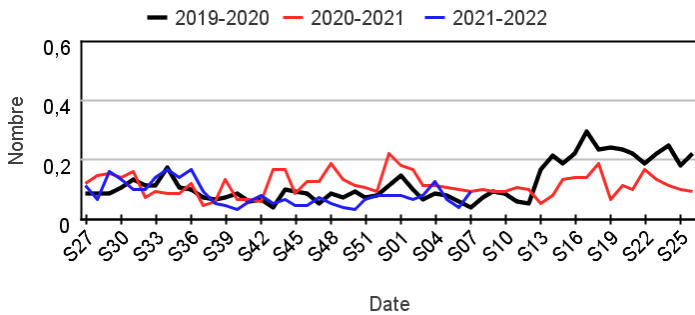
Évolution quotidienne de la proportion de malaises dans les actes codés



Motifs SOS Médecins pour malaise par rapport aux 2 années précédentes

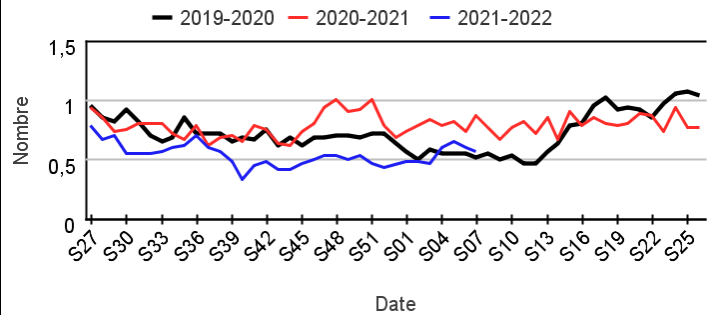
Chez les enfants de moins de 15 ans

Évolution hebdomadaire de la proportion de malaise parmi les actes codés, moins de 15 ans



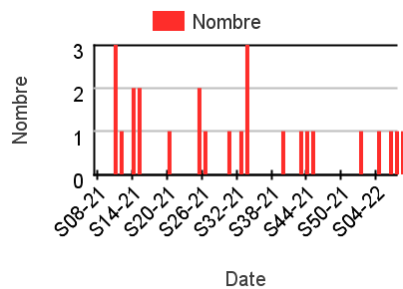
Chez les adultes de 15 ans ou plus

Évolution hebdomadaire de la proportion de malaise parmi les actes codés, 15 ans ou plus

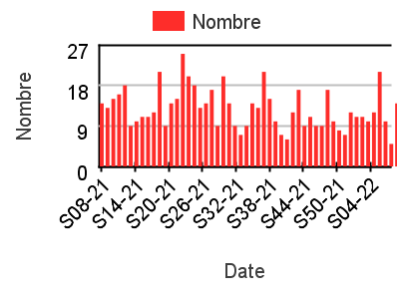


Nombre hebdomadaire d'actes SOS Médecins pour malaise

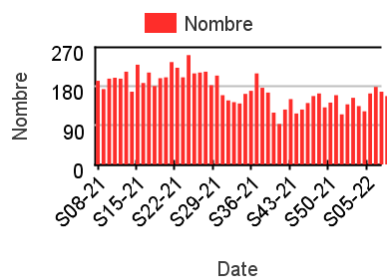
Chez les enfants de moins de 2 ans



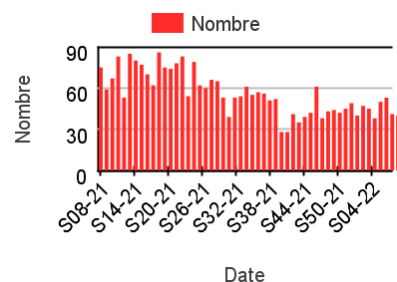
Chez les enfants de 2 à 14 ans



Chez les adultes de 15 à 74 ans



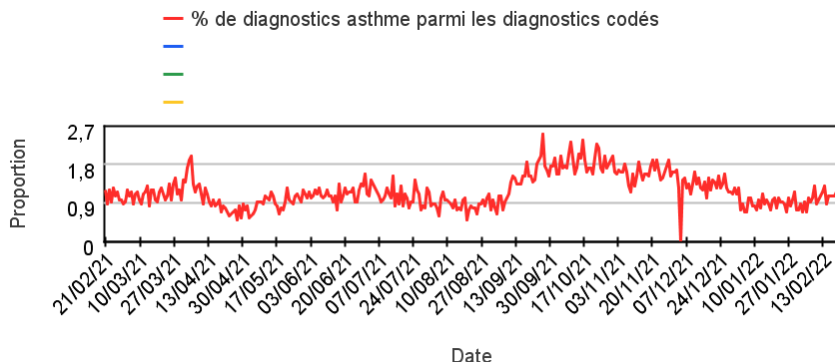
Chez les adultes de plus de 75 ans



Activité liée à une crise d'asthme

Sur un an glissant

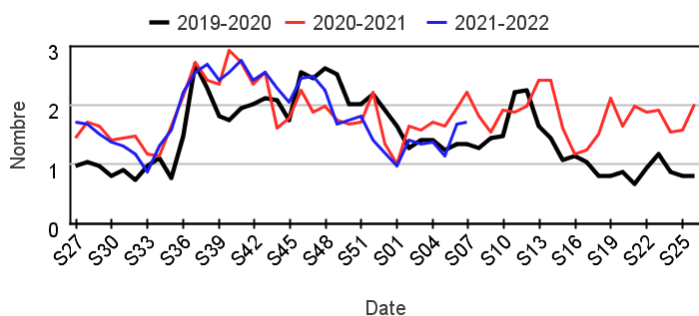
Évolution quotidienne de la proportion d'asthme dans les actes codés



Actes SOS Médecins pour asthme par rapport aux 2 années précédentes

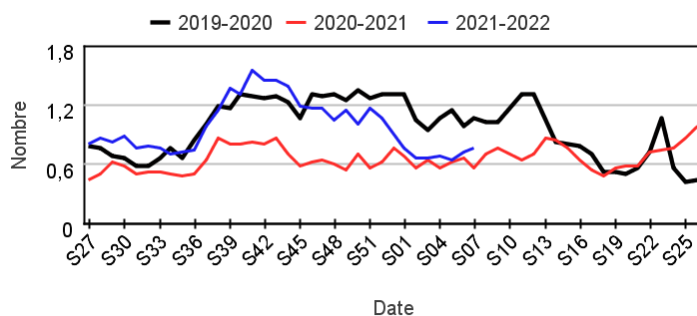
Chez les enfants de moins de 15 ans

Évolution hebdomadaire des proportions d'actes pour asthme parmi les actes codés, moins de 15 ans



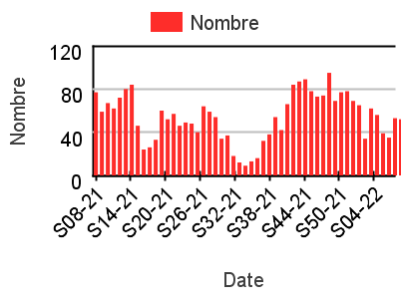
Chez les adultes de 15 ans ou plus

Évolution hebdomadaire des proportions d'actes pour asthme parmi les actes codés, 15 ans ou plus

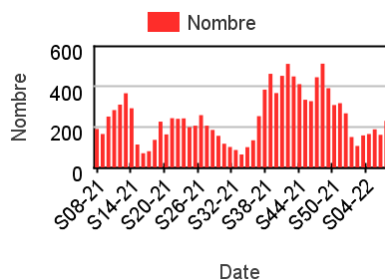


Nombre hebdomadaire d'actes SOS Médecins pour asthme

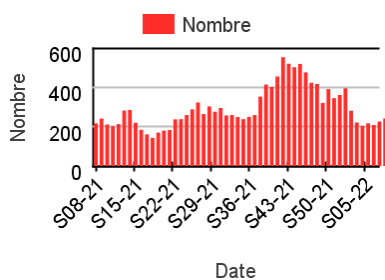
Chez les enfants de moins de 2 ans



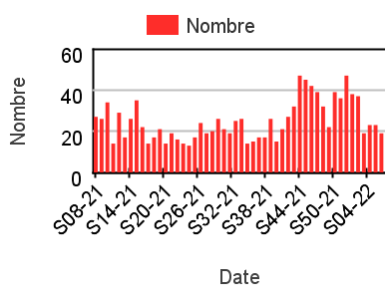
Chez les enfants de 2 à 14 ans



Chez les adultes de 15 à 74 ans



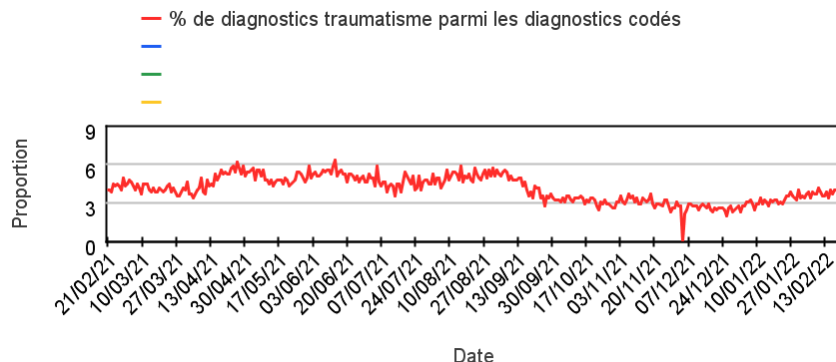
Chez les adultes de plus de 75 ans



Activité liée à un traumatisme

Sur un an glissant

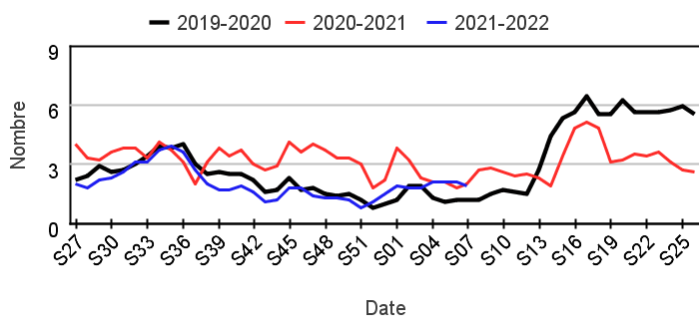
Évolution quotidienne de la proportion de traumatisme dans les actes codés



Actes SOS Médecins pour traumatisme par rapport aux 2 années précédentes

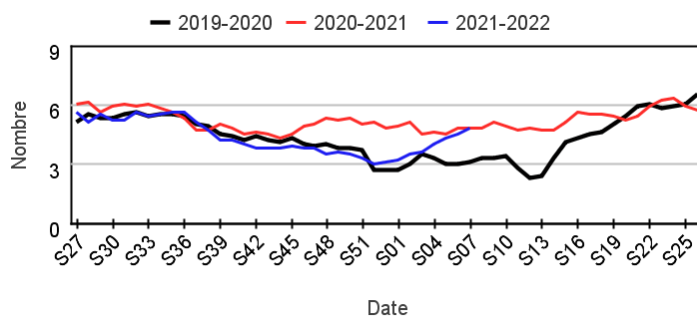
Chez les enfants de moins de 15 ans

Évolution hebdomadaire des proportions d'actes pour traumatisme parmi les actes codés, moins de 15 ans



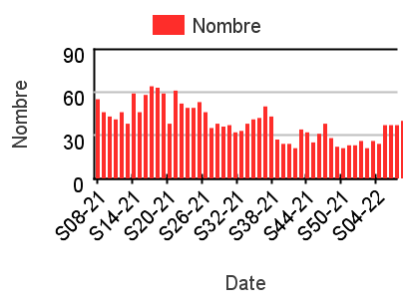
Chez les adultes de 15 ans ou plus

Évolution hebdomadaire des proportions d'actes pour traumatisme parmi les actes codés, 15 ans ou plus

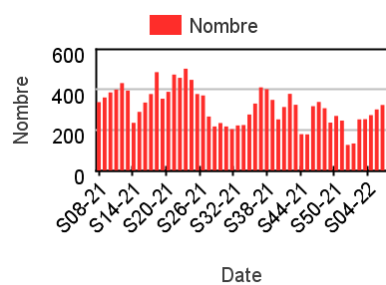


Nombre hebdomadaire d'actes SOS Médecins pour traumatisme

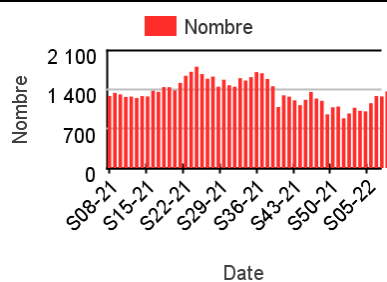
Chez les enfants de moins de 2 ans



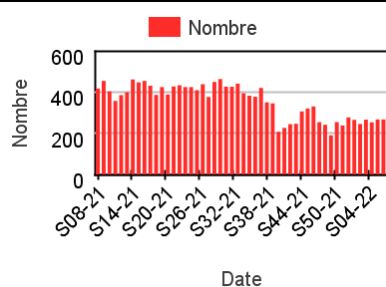
Chez les enfants de 2 à 14 ans



Chez les adultes de 15 à 74 ans



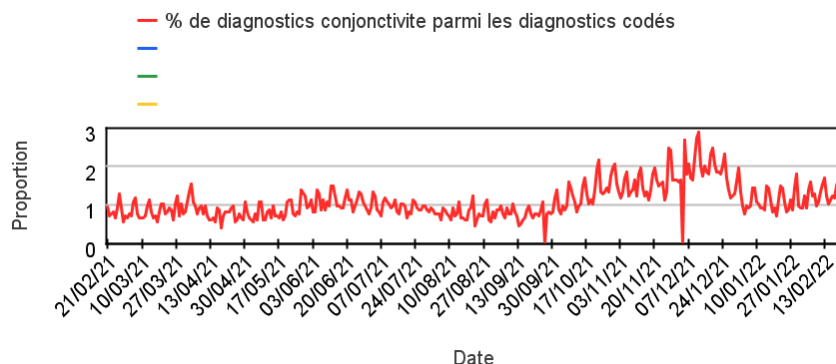
Chez les adultes de plus de 75 ans



Activité liée à une conjonctivite

Sur un an glissant

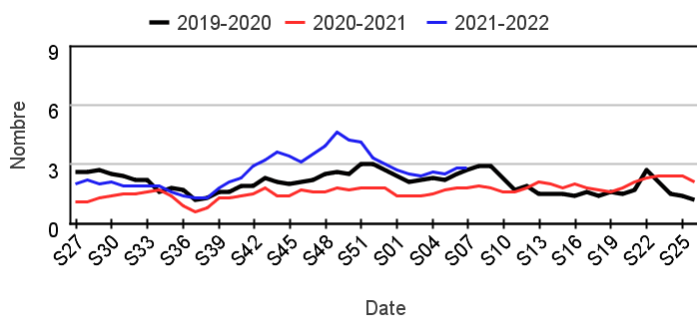
Évolution quotidienne de la proportion de conjonctivite dans les actes codés



Actes SOS Médecins pour conjonctivite par rapport aux 2 années précédentes

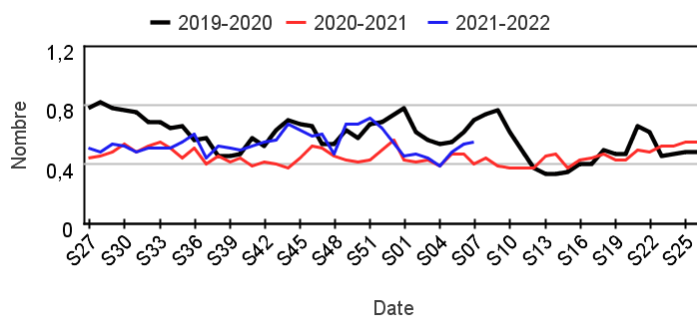
Chez les enfants de moins de 15 ans

Évolution hebdomadaire des proportions d'actes pour conjonctivite parmi les actes codés, moins de 15 ans



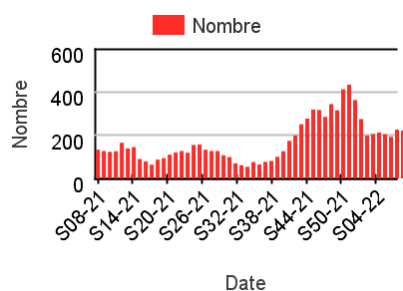
Chez les adultes de 15 ans ou plus

Évolution hebdomadaire des proportions d'actes pour conjonctivite parmi les actes codés, 15 ans ou plus

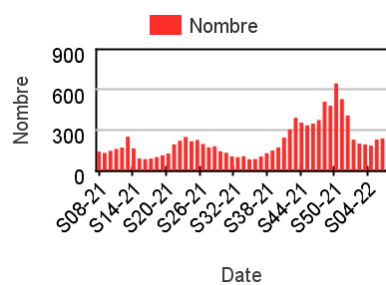


Nombre hebdomadaire d'actes SOS Médecins pour conjonctivite

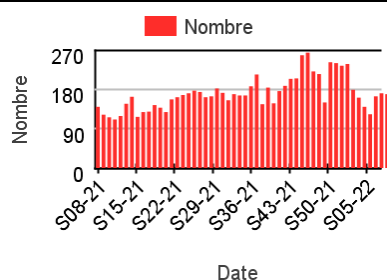
Chez les enfants de moins de 2 ans



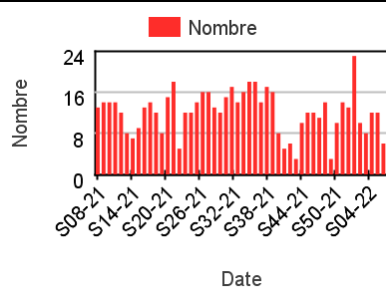
Chez les enfants de 2 à 14 ans



Chez les adultes de 15 à 74 ans



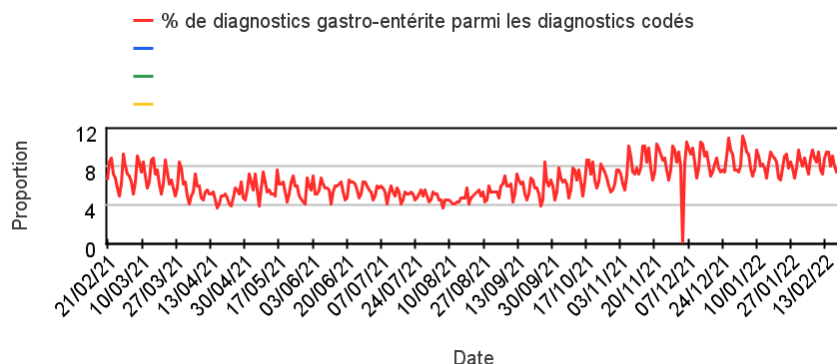
Chez les adultes de plus de 75 ans



Activité liée à une gastro-entérite

Sur un an glissant

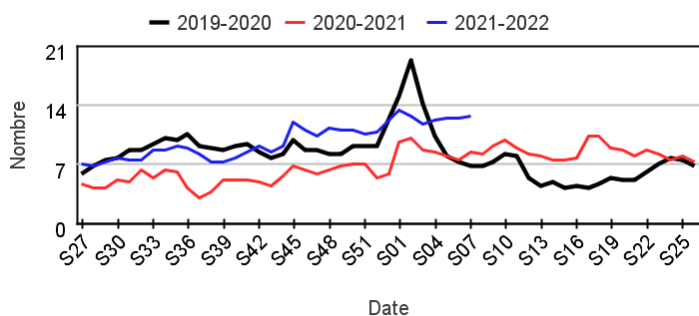
Évolution quotidienne de la proportion de gastro-entérite dans les actes codés



Actes SOS Médecins pour gastro-entérite par rapport aux 2 années précédentes

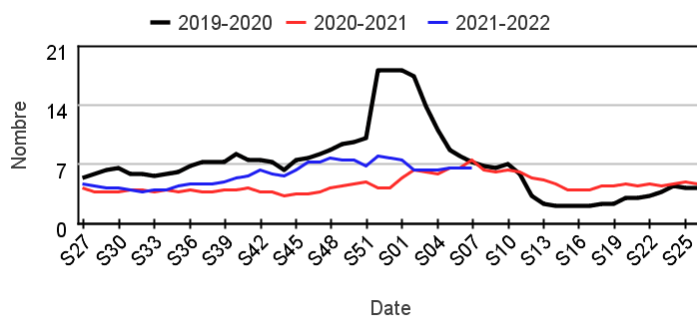
Chez les enfants de moins de 15 ans

Évolution hebdomadaire des proportions d'actes pour gastro-entérite parmi les actes codés, moins de 15 ans



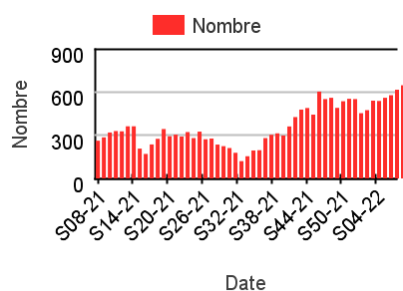
Chez les adultes de 15 ans ou plus

Évolution hebdomadaire des proportions d'actes pour gastro-entérite parmi les actes codés, 15 ans ou plus

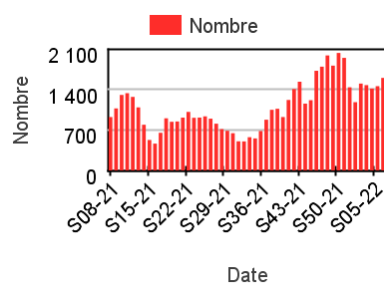


Nombre hebdomadaire d'actes SOS Médecins pour gastro-entérite

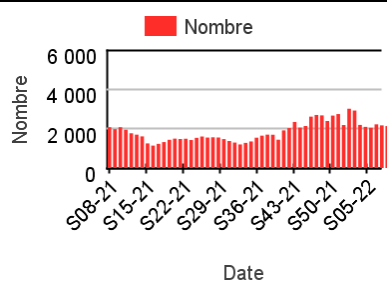
Chez les enfants de moins de 2 ans



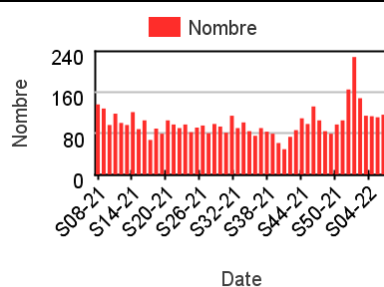
Chez les enfants de 2 à 14 ans



Chez les adultes de 15 à 74 ans



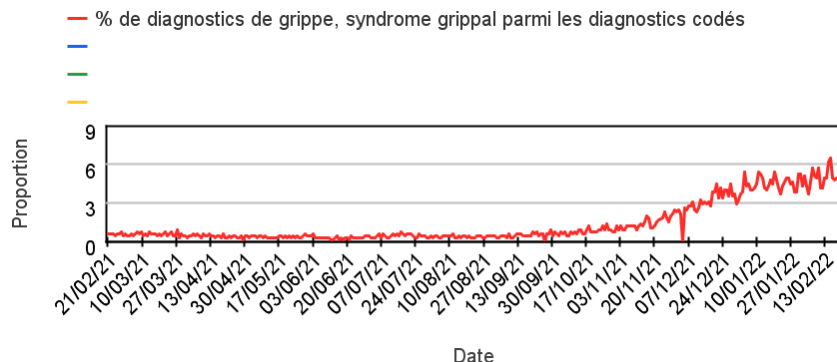
Chez les adultes de plus de 75 ans



Activité liée à une **grippe, syndrome grippal**

Sur un an glissant

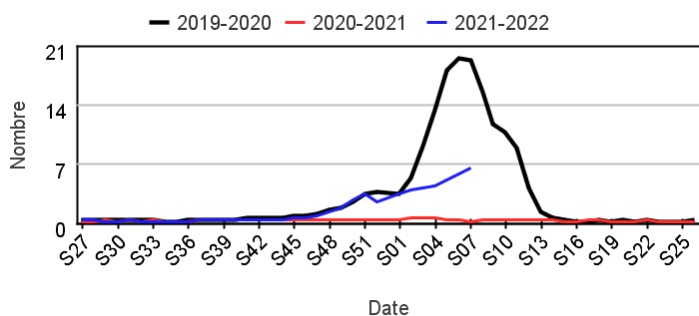
Évolution quotidienne de la proportion de grippe, syndrome grippal dans les actes codés



Actes SOS Médecins pour grippe, syndrome grippal par rapport aux 2 années précédentes

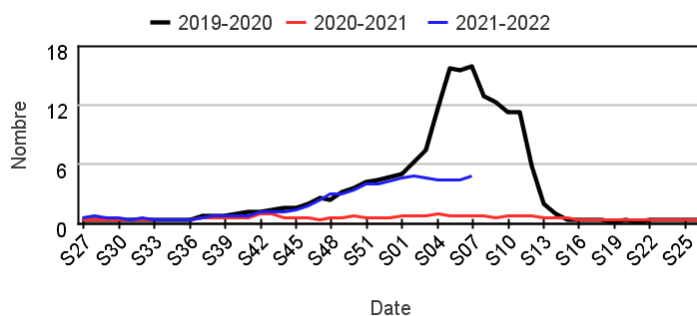
Chez les enfants de moins de 15 ans

Évolution hebdomadaire des proportions d'actes pour grippe, syndrome grippal parmi les actes codés, moins de 15 ans



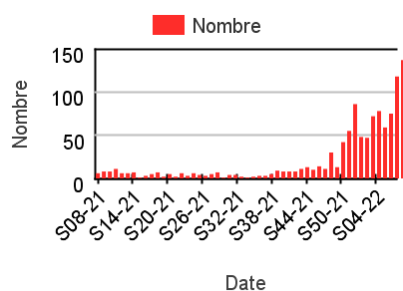
Chez les adultes de 15 ans ou plus

Évolution hebdomadaire des proportions d'actes pour grippe, syndrome grippal parmi les actes codés, 15 ans ou plus

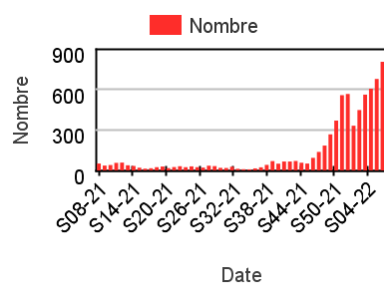


Nombre hebdomadaire d'actes SOS Médecins pour grippe, syndrome grippal

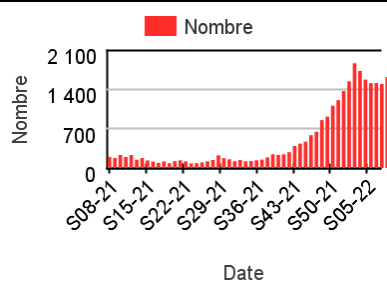
Chez les enfants de moins de 2 ans



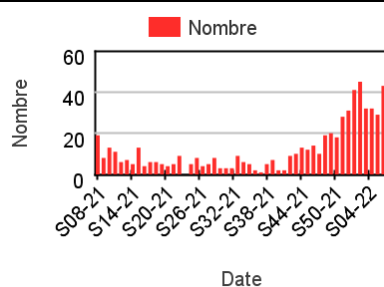
Chez les enfants de 2 à 14 ans



Chez les adultes de 15 à 74 ans



Chez les adultes de plus de 75 ans

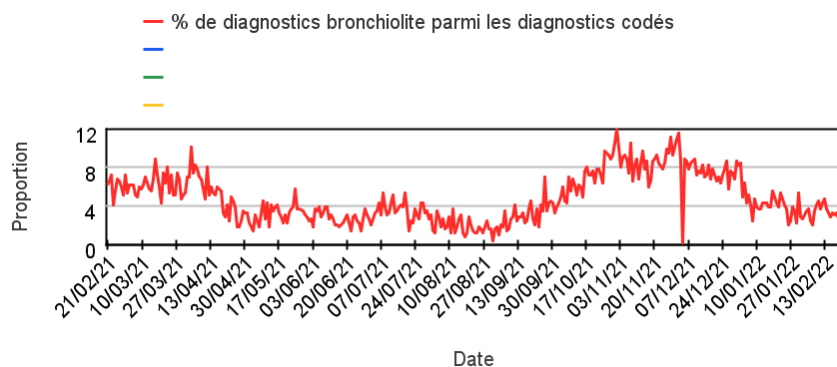


Activité liée à une bronchiolite (Diagnostics)

Chez les enfants de moins de 2 ans

Sur un an glissant

Évolution quotidienne de la proportion de bronchiolite dans les actes codés



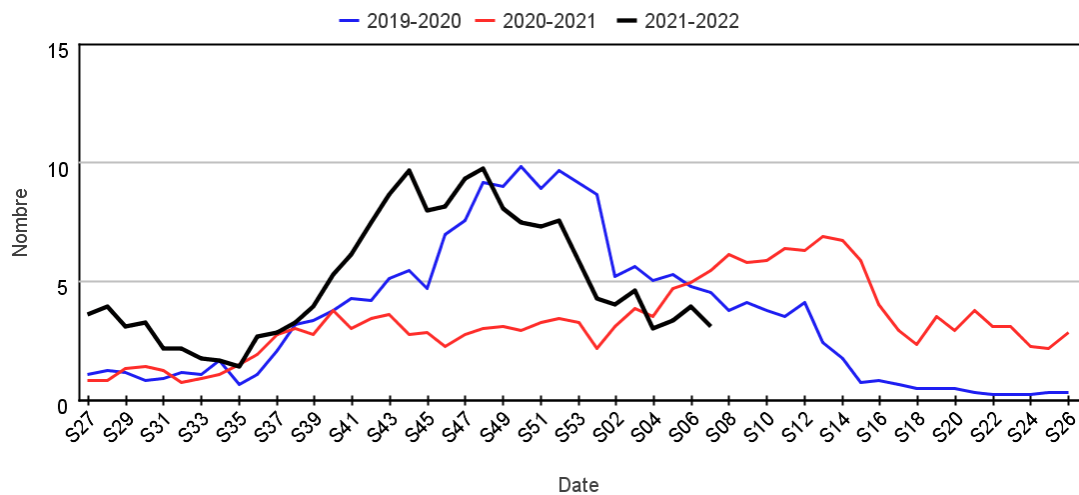
Par sexe

Répartition des consultations pour bronchiolite entre les hommes et les femmes

	Nb homme	Nb femme	% variation S-1 homme	% variation S-1 femme
S04-22	70,00	58,00	-46,56	-17,14
S05-22	93,00	50,00	32,86	-13,79
S06-22	113,00	58,00	21,51	16,00
S07-22	90,00	47,00	-20,35	-18,97

Par rapport aux 2 années précédentes

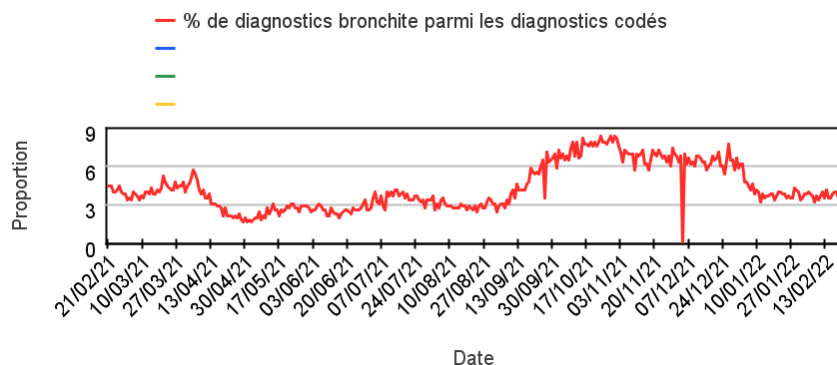
Évolution hebdomadaire des proportions de bronchiolite parmi les actes codés, Enfants de moins de 2 ans



Activité liée à une bronchite aiguë (Diagnostics)

Sur un an glissant

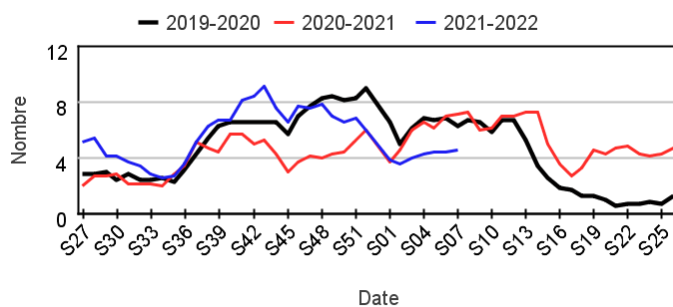
Évolution quotidienne de la proportion de bronchite dans les actes codés



Actes SOS Médecins pour bronchite aiguë par rapport aux 2 années précédentes

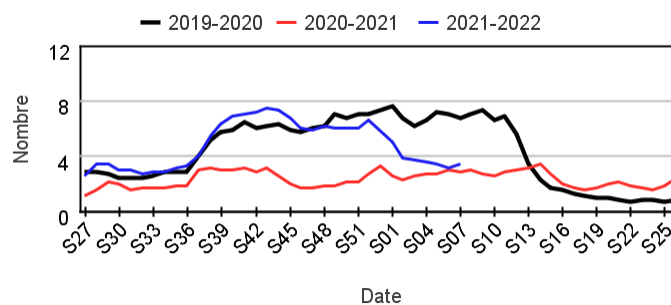
Chez les enfants de moins de 15 ans

Évolution hebdomadaire des proportions d'actes pour bronchite aiguë parmi les actes codés, moins de 15 ans



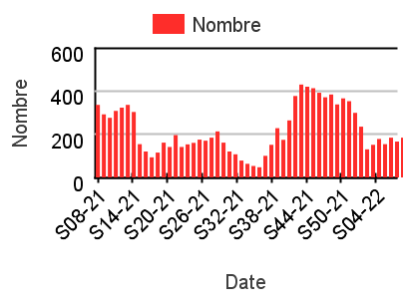
Chez les adultes de 15 ans ou plus

Évolution hebdomadaire des proportions d'actes pour bronchite aiguë parmi les actes codés, 15 ans ou plus

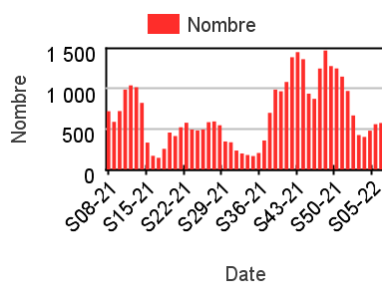


Répartition des consultations pour bronchite

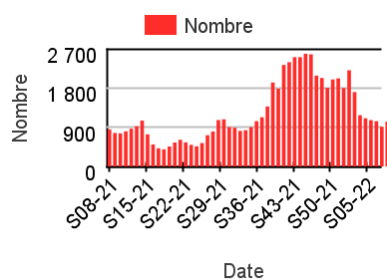
Chez les enfants de moins de 2 ans



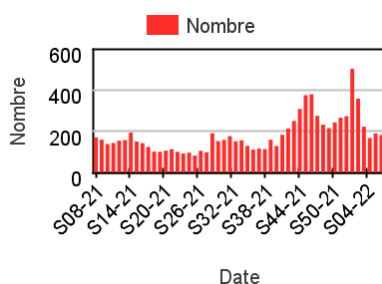
Chez les enfants de 2 à 14 ans



Chez les adultes de 15 à 74 ans



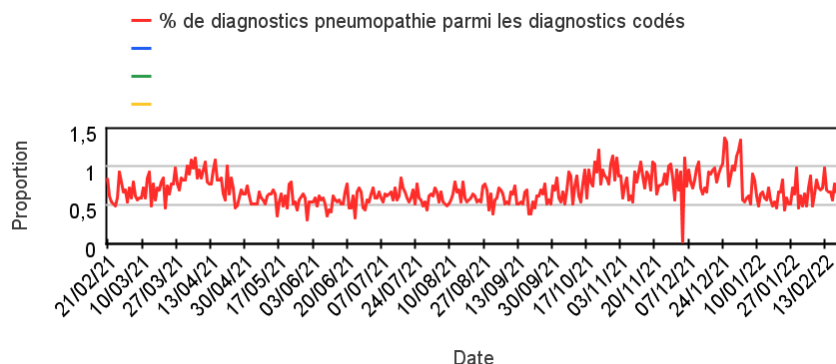
Chez les adultes de plus de 75 ans



Activité liée à une pneumopathie (Diagnostics)

Sur un an glissant

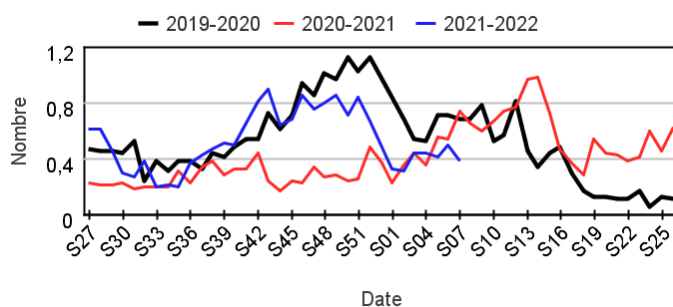
Évolution quotidienne de la proportion de pneumopathie dans les actes codés



Actes SOS Médecins pour pneumopathie par rapport aux 2 années précédentes

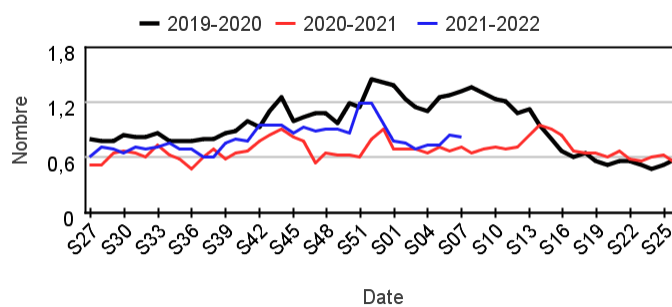
Chez les enfants de moins de 15 ans

Évolution hebdomadaire des proportions d'actes pour pneumopathie parmi les actes codés, moins de 15 ans



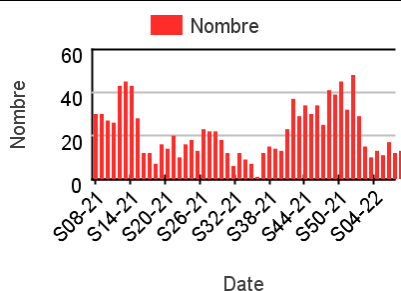
Chez les adultes de 15 ans ou plus

Évolution hebdomadaire des proportions d'actes pour pneumopathie parmi les actes codés, 15 ans ou plus

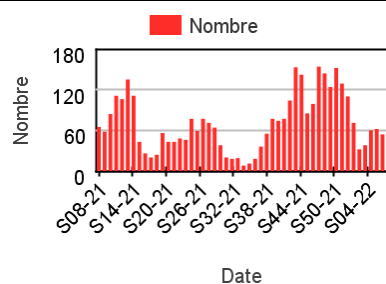


Répartition des consultations pour pneumopathie

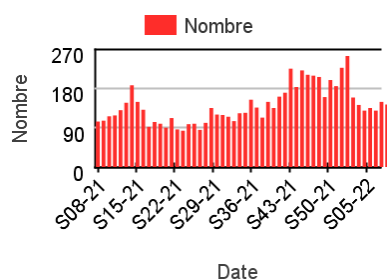
Chez les enfants de moins de 2 ans



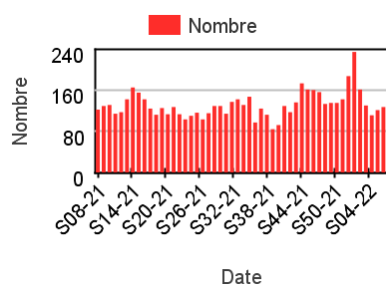
Chez les enfants de 2 à 14 ans



Chez les adultes de 15 à 74 ans



Chez les adultes de plus de 75 ans

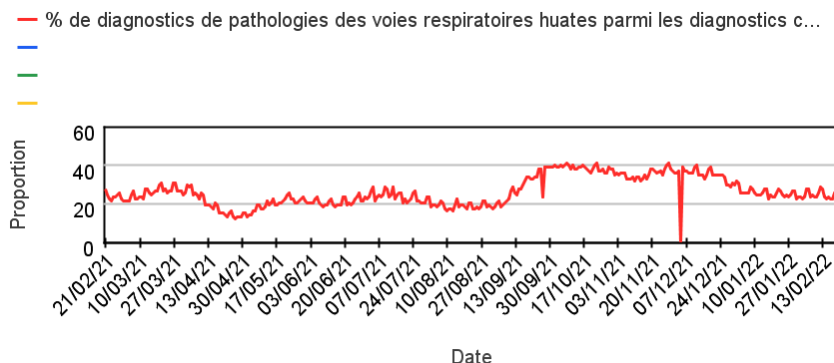


Activité liée aux pathologies des voies respiratoires hautes* (Diagnostics)

* : ce regroupement comprend les laryngites, les angines, les otites, les pharyngites, les rhinopharyngites, les sinusites, les trachéites.

Sur un an glissant

Évolution quotidienne de la proportion des pathologies liées aux voies respiratoires hautes dans les actes codés



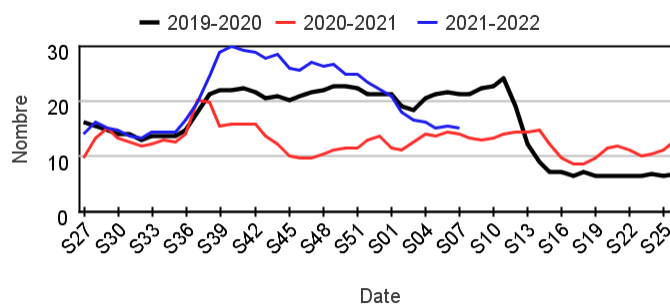
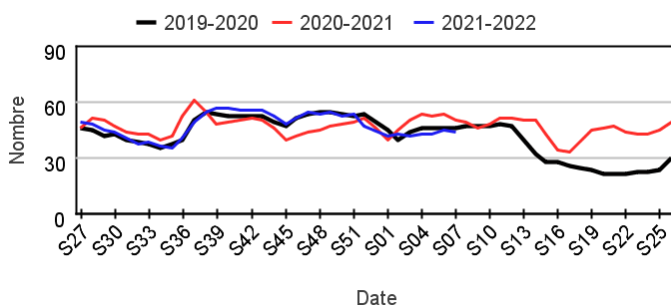
Actes SOS Médecins pour pathologies des voies respiratoires hautes par rapport aux 2 années précédentes

Chez les enfants de moins de 15 ans

Chez les adultes de 15 ans ou plus

Évolution hebdomadaire des proportions d'actes pour pathologies des voies respiratoires hautes parmi les actes codés, moins de 15 ans

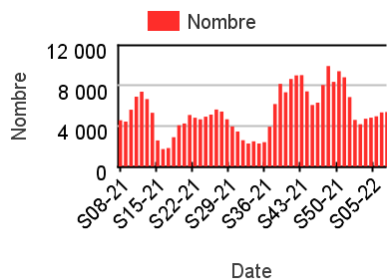
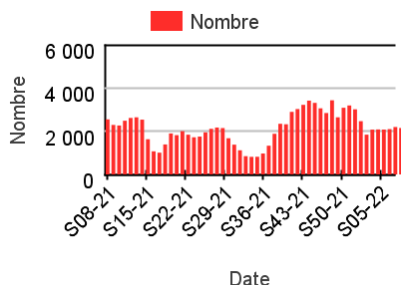
Évolution hebdomadaire des proportions d'actes pour pathologies des voies respiratoires hautes parmi les actes codés, 15 ans ou plus



Répartition des consultations pour pathologies de la sphère ORL

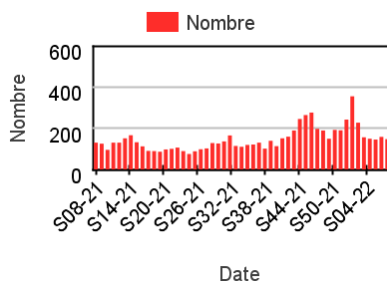
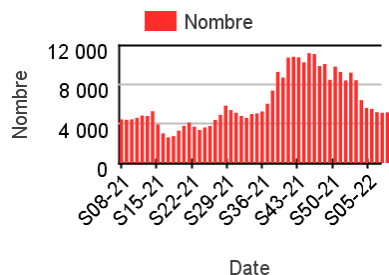
Chez les enfants de moins de 2 ans

Chez les enfants de 2 à 14 ans



Chez les adultes de 15 à 74 ans

Chez les adultes de plus de 75 ans



Directrice de la publication : Pr Geneviève CHENE

Rédacteur en chef : Céline Caserio-Schönemann, Direction Appui, Traitements et Analyses des données

Remerciements : membres du Comité de pilotage SOS Médecins / Santé publique France : Dr Jean-Christophe Masseron, Dr Pierre-Henry Juan, Dr Pascal Chansard, Dr Patrick Guérin, Dr Serge Smadja

Diffusion : Santé publique France – Direction Appui, Traitements et Analyses des données – 12 rue du Val d'Osne, 94415 Saint-Maurice Cedex.

Tél. : 01 41 79 67 00 – <https://www.santepubliquefrance.fr/nous-contacter>. Retrouvez-nous sur : <http://www.santepubliquefrance.sante.fr>