

Synthèse :

En semaine 02 (du 10 au 16 janvier 2022), l'activité totale des associations SOS Médecins est en hausse chez les enfants (+9% soit +870 actes) et en baisse chez les adultes (-10% soit -5 975 actes).

Les actes pour suspicion de COVID-19 sont stables pour la 1^{ère} fois après plusieurs semaines de hausse. Au total, 8 278 actes (vs 8 176 actes en S01) ont été enregistrés (soit +1% vs +38% en S01 et +46% en S52). Ces actes sont en hausse chez les enfants (+26% soit +423 actes) et en légère baisse chez les adultes (-5% soit -326 actes). Toutefois, la suspicion de COVID-19 reste la deuxième pathologie la plus fréquente chez les adultes de 15-74 ans et la 3^{ème} chez les 2-14 ans. **Au niveau régional**, on observe des hausses dans plusieurs régions métropolitaines (Centre-Val de Loire (+22% soit +39 actes), PACA (+22% soit +172 actes), Occitanie (+21% soit +90 actes), Hauts de France (+18% soit +186 actes), Pays de la Loire (+14% soit +72 actes)) ainsi qu'en Martinique (+24% soit +56 actes).

Depuis le début de la surveillance le 03 mars 2020, 298 154 actes médicaux pour suspicion de COVID-19 ont été réalisés.

Parmi les autres indicateurs, au cours de la 2^{ème} semaine post-entrée scolaire les rares hausses observées concernent les enfants avec **grippe/syndrome grippal** (+29% soit +162 actes), **affection ORL** (+14% soit +1 100 actes), **asthme** (+37% soit +72 actes), ainsi que **syndrome viral** (+15% soit +78 actes). On observe également une hausse des actes pour **fièvre isolée** (+17% soit +199 actes) **tous âges**. Les actes pour **grippe/syndrome grippal** sont stables **tous âges** (2 763 actes vs 2 752 en S01).

Figure 1 : Nombre quotidien d'actes SOS Médecins, tous âges

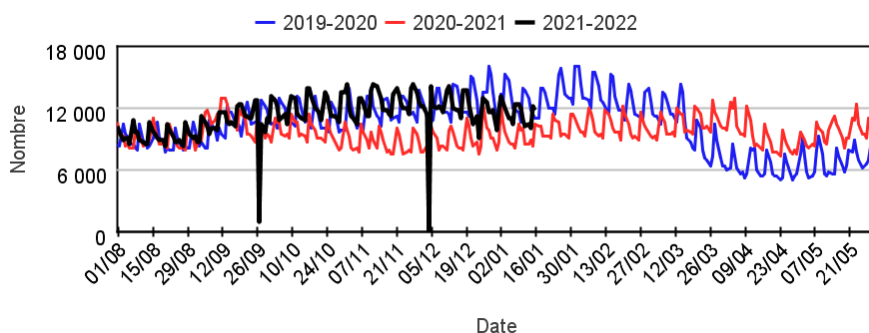


Figure 2 : Nombre quotidien d'actes SOS Médecins avec suspicion de COVID-19, tous âges

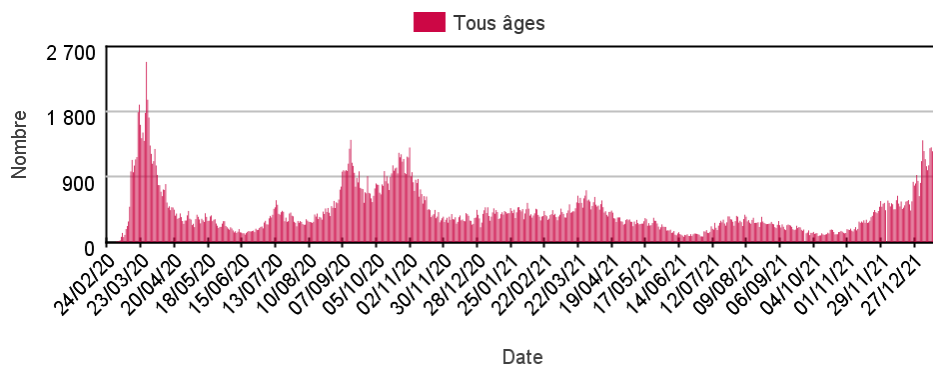


Tableau 1 : Nombre hebdomadaire d'actes SOS Médecins toutes causes codées, par classe d'âges

	Moins de 2 ans	2 - 14 ans	15 - 74 ans	75 ans ou plus
S50-21	7 650	22 654	45 602	4 740
S51-21	7 574	18 096	41 368	5 381
S52-21	6 607	14 321	48 638	6 391
S01-22	5 030	14 769	50 304	5 146
S02-22	5 574	16 049	44 544	4 942

Tableau 2 : Nombre hebdomadaire d'actes SOS Médecins pour suspicion de COVID-19, par classe d'âges

	Moins de 2 ans	2 - 14 ans	15 - 74 ans	75 ans ou plus
S50-21	60	729	2 681	108
S51-21	100	610	3 112	134
S52-21	129	733	4 713	214
S01-22	196	1 414	6 264	187
S02-22	246	1 787	5 954	171

Le réseau des associations SOS-Médecins s'inscrit au sein du système de surveillance syndromique français SurSaUD® (Surveillance Sanitaire des Urgences et des Décès). Ce système a été initié 2004 avec un objectif de détection d'événements inattendus. Depuis, il a montré ses capacités à répondre à d'autres objectifs de surveillance, tels que : estimer l'impact d'un événement environnemental ou sociétal, surveiller des pathologies en dehors de tout événement, ou détecter précocement un événement sanitaire prédéfini, telle qu'une épidémie saisonnière.

Indicateurs surveillés

Les indicateurs suivis sont construits à partir des diagnostics codés par les médecins des associations SOS Médecins.

- **Activité totale dans le réseau SOS Médecins France** : nombre d'actes SOS Médecins toutes causes confondues
- **Indicateurs syndromiques basés sur les diagnostics** : pour chaque indicateur : nombre d'actes SOS Médecins, part d'activité dans l'activité toutes causes codées, à l'exception de l'indicateur Toux, établi à partir des motifs de consultation.

Indicateurs présentés dans le bulletin		Indicateurs surveillés non présentés dans le bulletin
Suspicion d'infection au COVID-19	p 8-9	Rougeole
Fièvre isolée	p 10	Varicelle
Vomissements	p 11	Décès
Malaise	p 12	Chikungunya
Crise d'asthme	p 13	Zika
Traumatisme	p 14	
Conjonctivite	p 15	
Gastro-entérite	p 16	
Grippe, syndrome grippal	p 17	
Bronchiolite	p 18	
Bronchite aiguë	p 19	
Pneumopathie	p 20	
Pathologies des voies respiratoires hautes	p 21	

Méthodologie

- Tous les graphiques et tableaux sont construits à partir d'un même nombre d'associations (associations constantes).
- Les graphiques avec un recul de 3 mois sont construits à partir des 60 associations métropolitaines, l'association SOS Martinique n'étant pas prise en compte dans ce bulletin national compte tenu de l'épidémiologie différente des maladies. Ils permettent de suivre les évolutions récentes des indicateurs.
- Les indicateurs sont décrits sur un pas de temps quotidien ou hebdomadaire en termes d'effectifs ou de pourcentage par rapport à la fréquentation totale, tous âges confondus et par classe d'âge.
- Les proportions de passages (ou parts d'activité) par classes d'âges pour un indicateur sont calculées sur la base de l'activité totale codée de la classe d'âge (passages pour lesquels au moins un code diagnostic est renseigné).
- Dans les tableaux 3 et 4 (page 4), l'évolution des indicateurs est calculée différemment selon la colonne :
 - Par rapport à la semaine précédente : les effectifs hebdomadaires sont comparés par rapport aux effectifs de la semaine précédente.
 - Par rapport aux 2 années précédentes : les proportions dans l'activité codée sont comparées aux proportions à la même période au cours des 2 années précédentes.
- Pour les indicateurs « suspicion de COVID-19 » : le nombre cumulé d'actes pour suspicion de COVID-19 est calculé à partir du 24/02/2020 (associations non-constantes). En revanche, afin de pouvoir comparer les semaines entre elles, le nombre d'actes pour suspicion de COVID-19 sur la semaine écoulée est calculé à partir des données d'associations constantes sur le mois écoulé (c'est-à-dire les associations ayant transmis des données sans interruption sur cette période).
- Tous les graphiques et tableaux présentant les indicateurs « suspicion de COVID-19 » sont construits à partir des données d'associations constantes depuis le 24/02/2020.

Note relative à l'interprétation des données

L'interprétation de l'ensemble des éléments chiffrés et graphes présentés dans ce document doit tenir compte de la baisse importante du nombre d'actes médicaux SOS Médecins tous âges et dans l'ensemble des classes d'âges.

Ainsi dans un contexte d'activité totale en baisse, pour un indicateur donné :

- une part d'activité en hausse sera le reflet : soit d'une augmentation ou d'une stabilisation de l'effectif, soit une diminution de l'effectif moins importante que la diminution de l'activité totale ;
- une part d'activité stable sera le reflet d'une évolution de l'effectif comparable à celle de l'activité totale ;
- une part d'activité en baisse sera le reflet d'une diminution de l'effectif plus importante que celle de l'activité totale.

Pour en savoir plus

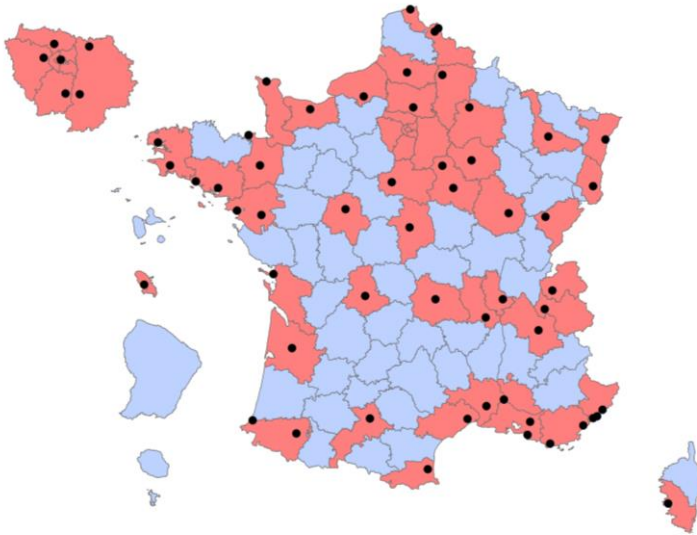
Consulter le site [Santé publique France](#)

Pour les indicateurs régionaux :

- [Consulter les PE des Cires](#)

Associations participant au réseau de surveillance SOS Médecins / Santé publique France

En 2020, 62 associations SOS Médecins sur les 63 existantes participent au réseau de surveillance SOS Médecins / Santé publique France, intégré au système SurSaUD® (surveillance sanitaire des urgences et des décès).



Légende

- Emplacement d'une association SOS Médecins
- Département n'ayant pas d'association SOS Médecins
- Département ayant au moins une association SOS Médecins

Réalisation : DCAR USS - mars 2015
Sources : données SOS Médecins, IGN

Évolution des indicateurs par rapport à la semaine précédente et aux 2 dernières années

Tableau 3 | Evolution des indicateurs non spécifiques |

Pathologies	Classe d'âge	Evolution*	
		par rapport à la semaine précédente	par rapport aux 2 années précédentes
Fièvre isolée	Moins de 15 ans	>	≈
	Plus de 15 ans	>	<
Vomissements	Moins de 15 ans	≈	<
	Plus de 15 ans	<	<
Malaise	Moins de 15 ans	≈	<
	Plus de 15 ans	<	<
Crise d'asthme	Moins de 15 ans	>	<
	Plus de 15 ans	<	<
Traumatisme	Moins de 15 ans	≈	<
	Plus de 15 ans	≈	<

Tableau 4 | Evolution des indicateurs saisonniers (pathologies saisonnières)

Pathologies	Classe d'âge	Evolution*	
		par rapport à la semaine précédente	par rapport aux 2 années précédentes
Conjonctivite	Moins de 15 ans	≈	≈
	Plus de 15 ans	<	<
Gastro-entérite	Moins de 15 ans	≈	<
	Plus de 15 ans	<	<
Grippe, syndrome grippal	Moins de 15 ans	>	<
	Plus de 15 ans	<	<
Bronchiolite	Moins de 2 ans	≈	<
Bronchite aiguë	Moins de 15 ans	>	<
	Plus de 15 ans	<	<
Pneumopathie	Moins de 15 ans	≈	<
	Plus de 15 ans	<	<
Pathologies des voies respiratoires hautes	Moins de 15 ans	>	≈
	Plus de 15 ans	<	≈

Tableau 5 | Evolution des actes médicaux pour suspicion de COVID-19 |

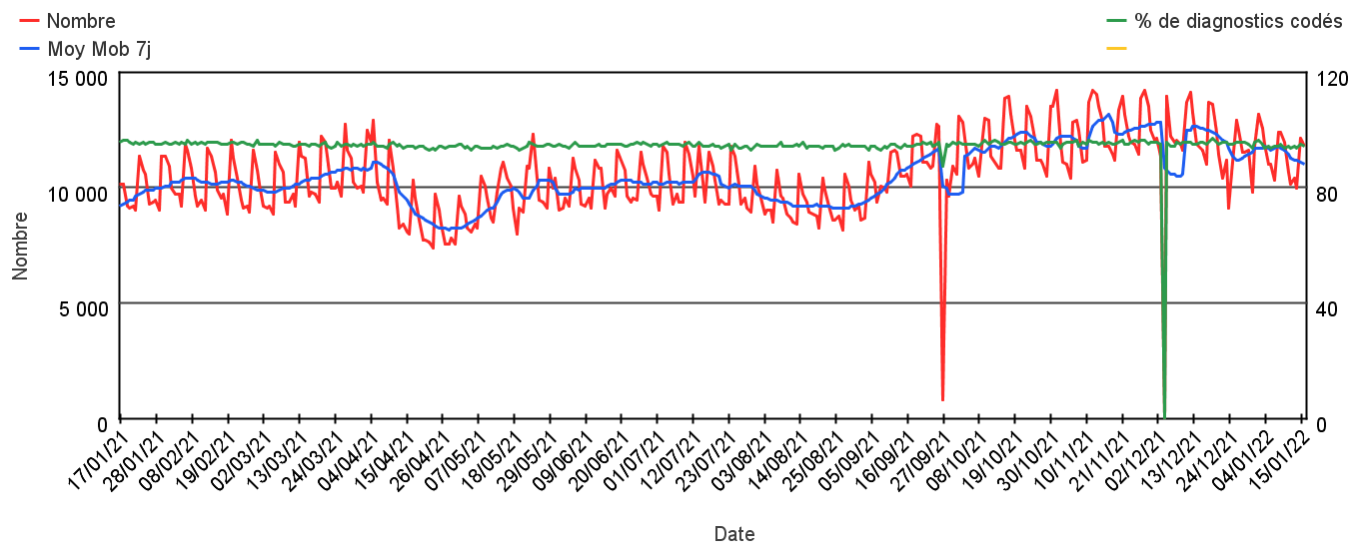
Pathologies	Classe d'âge	Evolution*	
		par rapport à la semaine précédente	par rapport aux 2 années précédentes
Suspicion d'infection au COVID-19	Moins de 15 ans	>	>
	Plus de 15 ans	<	>

(*) ≈ : similaire > : en augmentation < : en baisse

Activité totale SOS Médecins

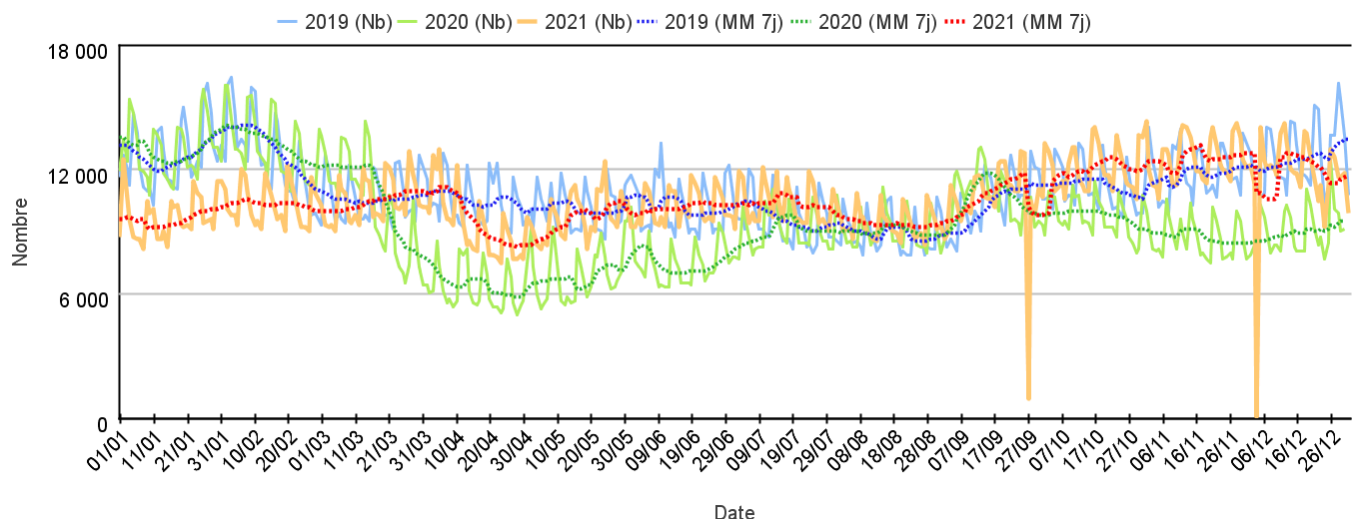
Sur un an glissant

Évolution quotidienne du total des actes médicaux et de la proportion d'actes codés, tous âges confondus



Par rapport aux 2 années précédentes

Évolution quotidienne du total des actes médicaux, tous âges confondus (moy mob 7j)



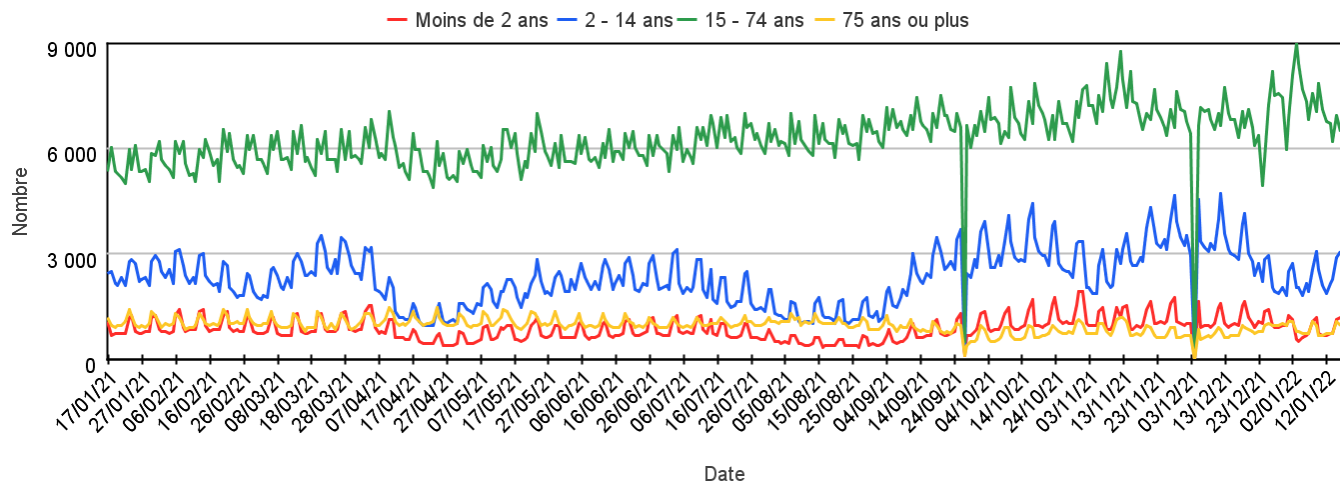
Les 10 pathologies les plus fréquentes, tous âges confondus

Pathologie	Semaine	Semaine précédente	Variation
VOIES RESPIRATOIRES HAUTES (Diag SOS)	18 268	20 097	-9,10%
CORONAVIRUS (Diag SOS)	8 278	8 176	1,25%
GASTRO ENTERITE (Diag SOS)	5 602	6 558	-14,58%
GRIPPE, SYNDROME GRIPPAL (Diag SOS)	2 763	2 752	0,40%
BRONCHITE (Diag SOS)	2 445	3 144	-22,23%
LOMBALGIE /SCIATALGIE (DIAG SOS)	2 296	2 382	-3,61%
CERTIFICAT + ADMIN (Diag SOS)	2 174	2 177	-0,14%
TRAUMATISME (Diag SOS)	1 873	1 923	-2,60%
INFECTION URINAIRE (Diag SOS)	1 831	2 216	-17,37%
DOULEUR ABDO AIGUE (Diag SOS)	1 705	1 831	-6,88%

Activité totale SOS Médecins

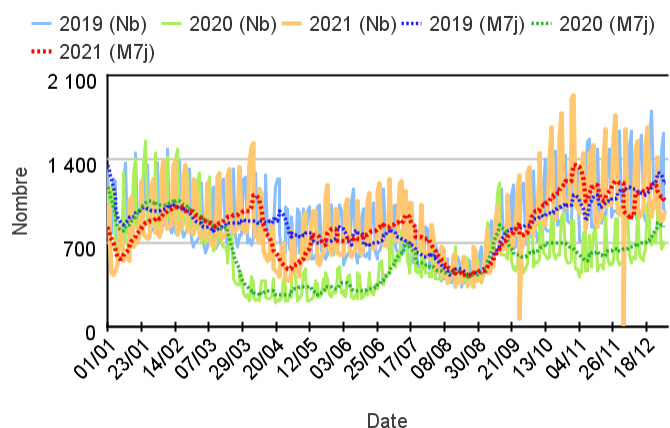
Par classe d'âge

Évolution quotidienne du total des actes médicaux pour différentes classes d'âge

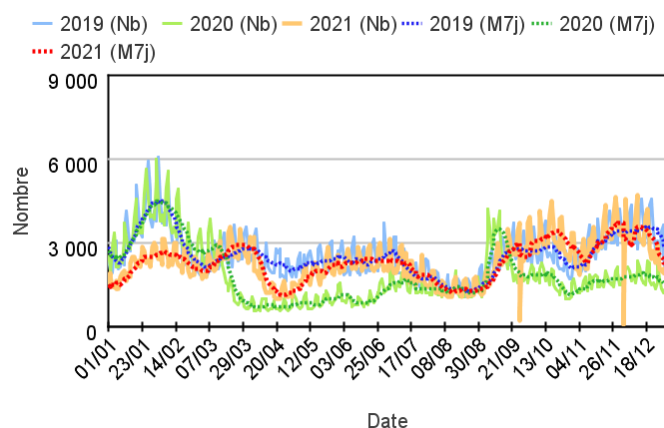


Par rapport aux 2 années précédentes

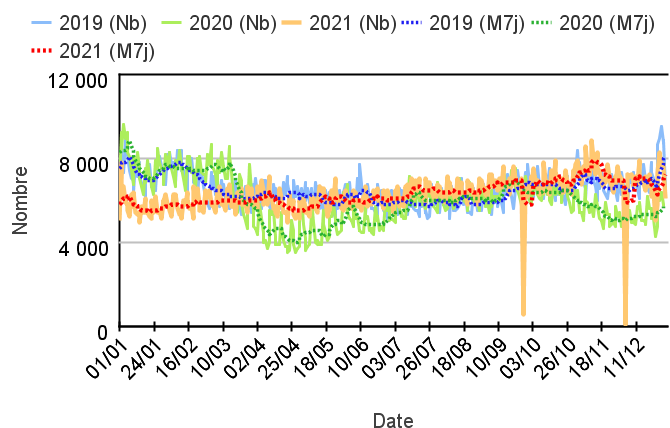
Chez les enfants de moins de 2 ans



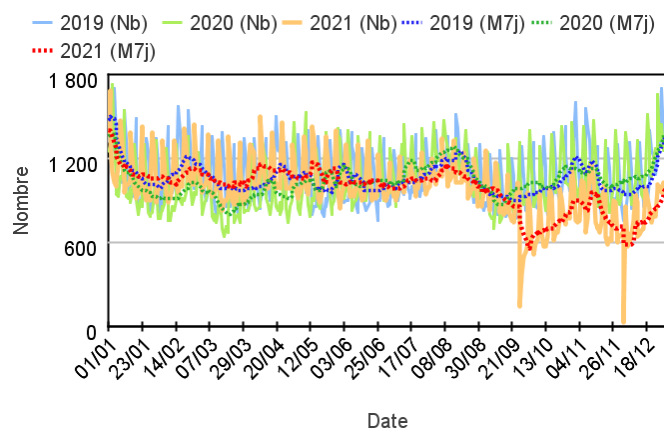
Chez les enfants de 2 à 14 ans



Chez les adultes de 15 à 74 ans



Chez les adultes de plus de 75 ans



Variation des 10 pathologies les plus fréquentes (Source : Santé publique France – SOS Médecins)

Variations des 10 pathologies les plus fréquentes chez les moins de 2 ans

Pathologie	Semaine	Semaine précédente	Variation
VOIES RESPIRATOIRES HAUTES (Diag SOS)	2 737	2 417	13,24%
GASTRO ENTERITE (Diag SOS)	684	608	12,50%
FIEVRE ISOLEE (Diag SOS)	277	253	9,49%
CONJONCTIVITE INFECTIEUSE (Diag SOS)	255	241	5,81%
CORONAVIRUS (Diag SOS)	246	196	25,51%
BRONCHIOLITE (Diag SOS)	220	218	0,92%
BRONCHITE (Diag SOS)	175	151	15,89%
SYNDROME VIRAL (Diag SOS)	121	87	39,08%
VOMISSEMENTS (Diag SOS)	116	125	-7,20%
DIARRHEE (Diag SOS)	111	99	12,12%

Variations des 10 pathologies les plus fréquentes chez les 2-14 ans

Pathologie	Semaine	Semaine précédente	Variation
VOIES RESPIRATOIRES HAUTES (Diag SOS)	6 470	5 690	13,71%
GASTRO ENTERITE (Diag SOS)	1 845	1 909	-3,35%
CORONAVIRUS (Diag SOS)	1 787	1 414	26,38%
GRIPPE, SYNDROME GRIPPAL (Diag SOS)	647	510	26,86%
FIEVRE ISOLEE (Diag SOS)	610	501	21,76%
BRONCHITE (Diag SOS)	511	498	2,61%
SYNDROME VIRAL (Diag SOS)	485	441	9,98%
DOULEUR ABDO AIGUE (Diag SOS)	380	403	-5,71%
VOMISSEMENTS (Diag SOS)	349	332	5,12%
TRAUMATISME (Diag SOS)	308	305	0,98%

Variations 10 pathologies les + fréquentes chez les 15-74 ans

Pathologie	Semaine	Semaine précédente	Variation
VOIES RESPIRATOIRES HAUTES (Diag SOS)	8 526	11 293	-24,50%
CORONAVIRUS (Diag SOS)	5 954	6 264	-4,95%
GASTRO ENTERITE (Diag SOS)	2 847	3 752	-24,12%
LOMBALGIE /SCIATALGIE (DIAG SOS)	2 077	2 173	-4,42%
GRIPPE, SYNDROME GRIPPAL (Diag SOS)	1 928	2 066	-6,68%
CERTIFICAT + ADMIN (Diag SOS)	1 898	1 922	-1,25%
INFECTION URINAIRE (Diag SOS)	1 510	1 800	-16,11%
BRONCHITE (Diag SOS)	1 449	2 004	-27,69%
TRAUMATISME (Diag SOS)	1 195	1 275	-6,27%
DOULEUR ABDO AIGUE (Diag SOS)	1 148	1 256	-8,60%

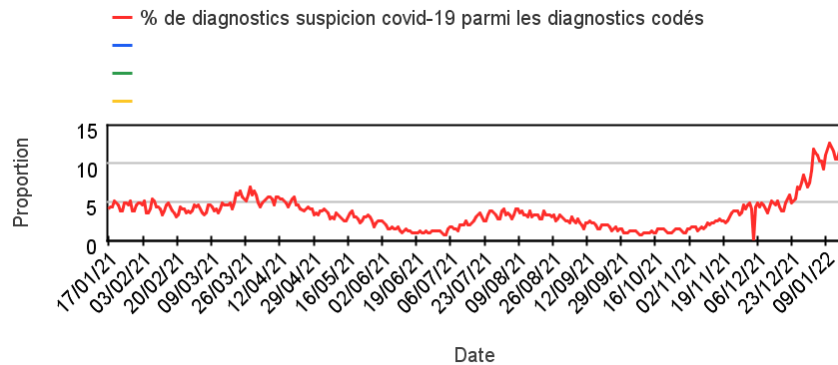
Variations des 10 pathologies les plus fréquentes chez les 75 ans ou +

Pathologie	Semaine	Semaine précédente	Variation
DECES (Diag SOS)	357	367	-2,72%
TRAUMATISME (Diag SOS)	306	278	10,07%
ALTERATION ETAT GENERAL (Diag SOS)	270	259	4,25%
BRONCHITE (Diag SOS)	265	416	-36,30%
VOIES RESPIRATOIRES HAUTES (Diag SOS)	202	280	-27,86%
LOMBALGIE /SCIATALGIE (DIAG SOS)	179	157	14,01%
PNEUMOPATHIE (Diag SOS)	171	209	-18,18%
CORONAVIRUS (Diag SOS)	171	187	-8,56%
INFECTION URINAIRE (Diag SOS)	156	182	-14,29%
DIGESTIF DIVERS (Diag SOS)	144	125	15,20%

Activité liée à une suspicion de COVID-19

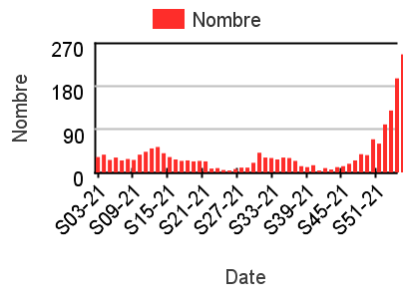
Sur un an glissant

Évolution quotidienne de la proportion de suspicion de covid-19 dans les actes codés

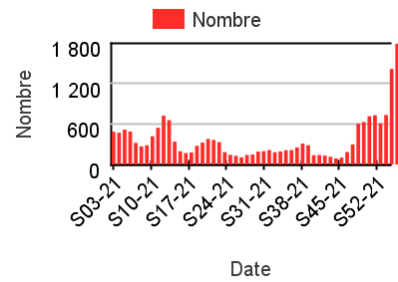


Nombre hebdomadaire d'actes SOS Médecins pour suspicion de COVID-19

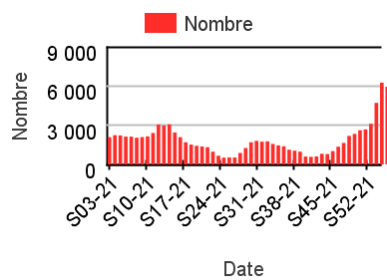
Chez les enfants de moins de 2 ans



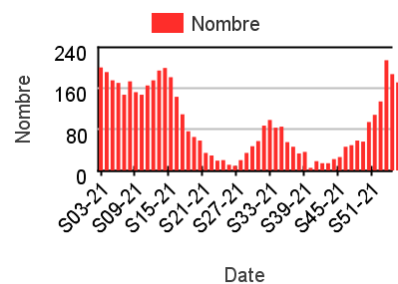
Chez les enfants de 2 à 14 ans



Chez les adultes de 15 à 74 ans



Chez les adultes de plus de 75 ans



Proportion de passage aux actes SOS Médecins pour suspicion de COVID-19

Tableau 3 : Part d'activité des actes SOS Médecins pour suspicion de COVID-19 dans l'activité toutes causes codées, par classe d'âges, France entière

	Nombre - Tous âges	% d'activité - Moins de 2 ans	% d'activité - 2-14 ans	% d'activité - 15-74 ans	% d'activité - 75 ans ou plus
S42-21	961,00	,08	,52	1,79	,30
S43-21	941,00	,13	,49	1,77	,40
S44-21	1 174,00	,16	,62	2,12	,47
S45-21	1 639,00	,23	1,01	2,64	,74
S46-21	2 038,00	,35	1,41	3,49	1,00
S47-21	2 934,00	,46	2,49	4,77	1,26
S48-21	3 125,00	,56	3,02	5,97	1,49
S49-21	3 560,00	,93	3,02	5,77	2,08
S50-21	3 647,00	,78	3,22	5,88	2,28
S51-21	4 039,00	1,32	3,37	7,52	2,49
S52-21	5 908,00	1,95	5,12	9,69	3,35
S01-22	8 176,00	3,90	9,57	12,45	3,63
S02-22	8 278,00	4,41	11,13	13,37	3,46

Evolution quotidienne régionale des actes SOS Médecins pour suspicion de COVID-19

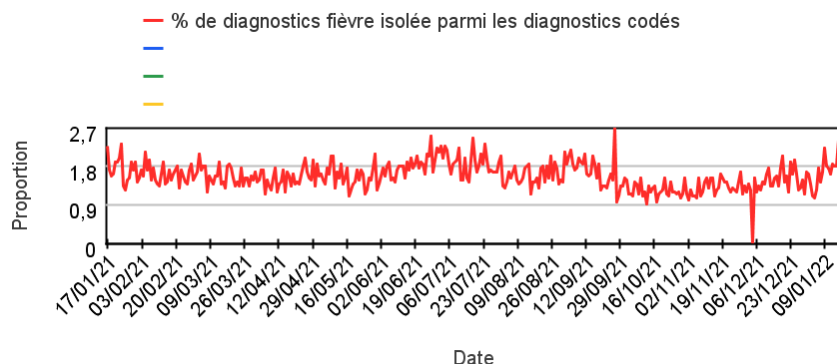
Tableau 4 : Evolution quotidienne des actes SOS Médecins pour suspicion de COVID-19 sur la semaine passée par région, tous âges

	10/01/2022	11/01/2022	12/01/2022	13/01/2022	14/01/2022	15/01/2022	16/01/2022
Auvergne-Rhône-Alpes	129	135	133	121	90	100	111
Bourgogne-Franche-Comté	51	42	42	51	23	48	35
Bretagne	32	47	32	36	28	45	56
Centre-Val de Loire	42	32	24	38	18	25	38
Corse	21	12	16	13	15	29	21
Grand-Est	117	110	120	93	86	139	154
Guadeloupe	0	0	0	0	0	0	0
Guyane	0	0	0	0	0	0	0
Hauts-de-France	180	174	198	162	163	169	165
Ile-de-France	213	201	188	163	138	180	179
La Réunion	0	0	0	0	0	0	0
Martinique	0	0	0	0	0	0	0
Normandie	62	47	66	54	65	52	73
Nouvelle-Aquitaine	136	126	81	95	96	123	115
Occitanie	72	81	48	81	56	94	81
Pays de la Loire	86	89	97	80	58	74	109
Provence-Alpes-Côte d'Azur	163	154	102	135	134	128	142

Activité liée à une fièvre isolée

Sur un an glissant

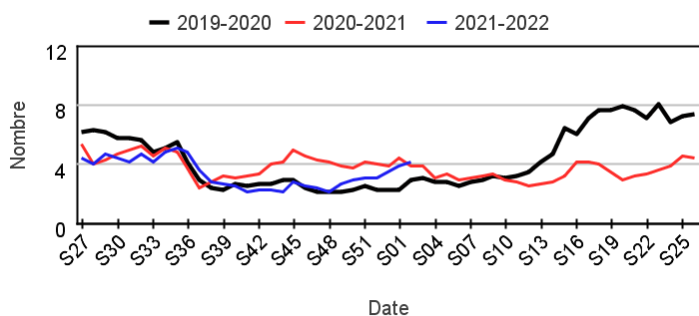
Évolution quotidienne de la proportion de fièvre isolée dans les actes codés



Actes SOS Médecins pour fièvre isolée par rapport aux 2 années précédentes

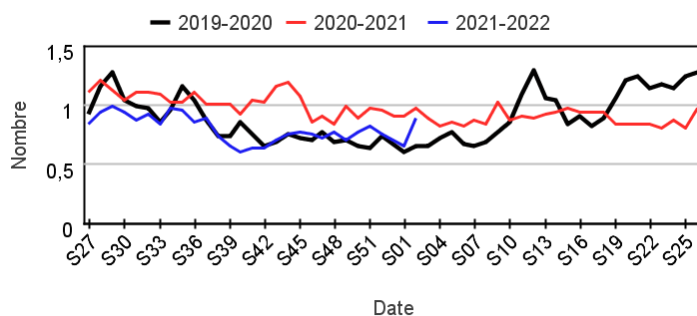
Chez les enfants de moins de 15 ans

Évolution hebdomadaire des proportions d'actes pour fièvre isolée parmi les actes codés, moins de 15 ans



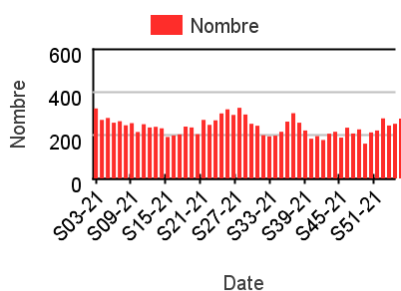
Chez les adultes de 15 ans ou plus

Évolution hebdomadaire des proportions d'actes pour fièvre isolée parmi les actes codés, 15 ans ou plus

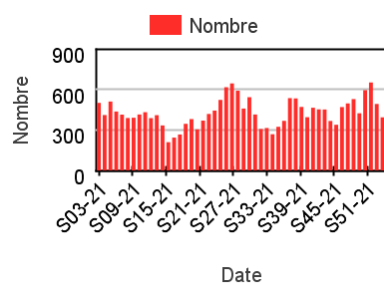


Nombre hebdomadaire d'actes SOS Médecins pour fièvre isolée

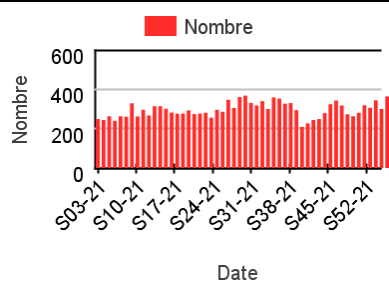
Chez les enfants de moins de 2 ans



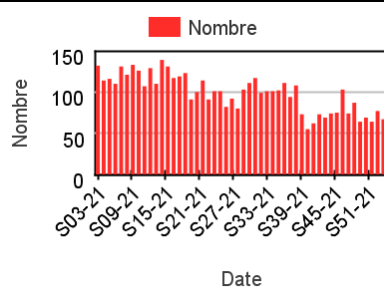
Chez les enfants de 2 à 14 ans



Chez les adultes de 15 à 74 ans



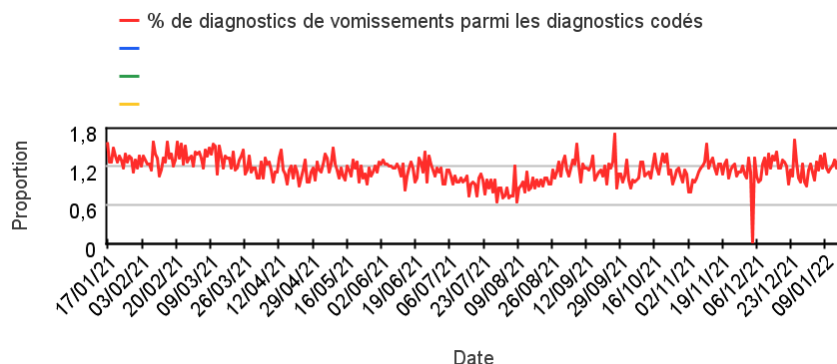
Chez les adultes de plus de 75 ans



Activité liée aux vomissements

Sur un an glissant

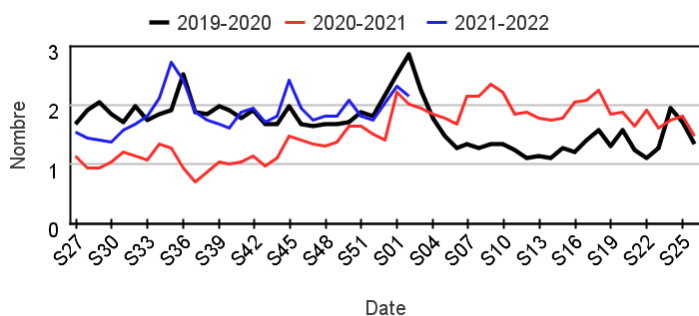
Évolution quotidienne de la proportion de vomissements dans les actes codés



Actes SOS Médecins pour vomissements par rapport aux 2 années précédentes

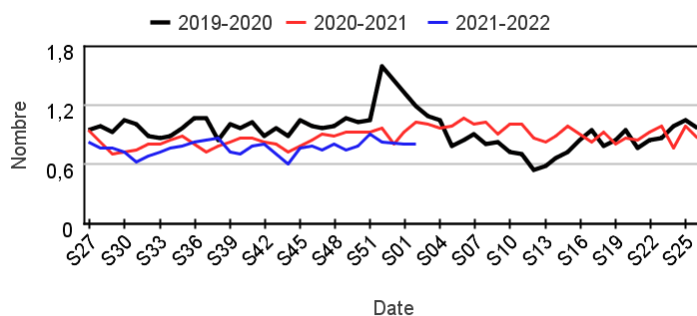
Chez les enfants de moins de 15 ans

Évolution hebdomadaire des proportions d'actes pour vomissements parmi les actes codés, moins de 15 ans



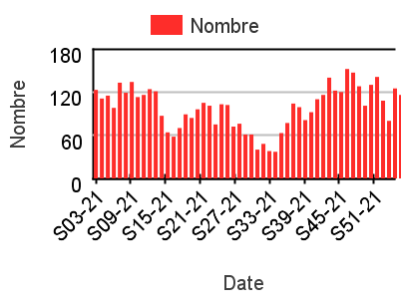
Chez les adultes de 15 ans ou plus

Évolution hebdomadaire des proportions d'actes pour vomissements parmi les actes codés, 15 ans ou plus

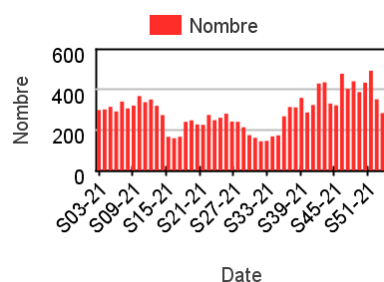


Nombre hebdomadaire d'actes SOS Médecins pour vomissements

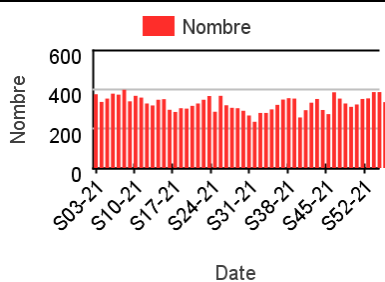
Chez les enfants de moins de 2 ans



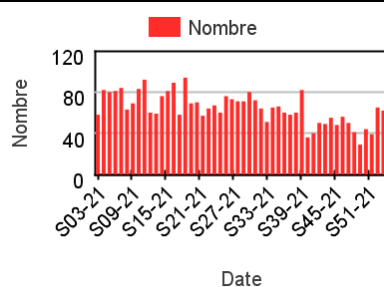
Chez les enfants de 2 à 14 ans



Chez les adultes de 15 à 74 ans



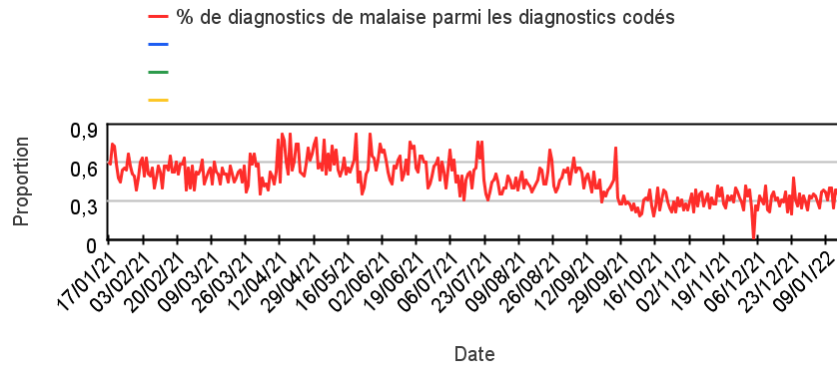
Chez les adultes de plus de 75 ans



Activité liée à un **malaise**

Sur un an glissant

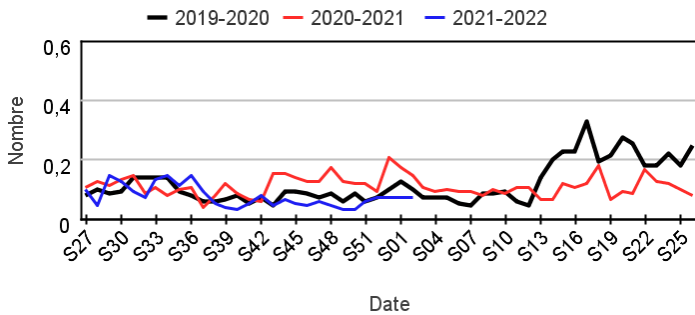
Évolution quotidienne de la proportion de malaises dans les actes codés



Motifs SOS Médecins pour malaise par rapport aux 2 années précédentes

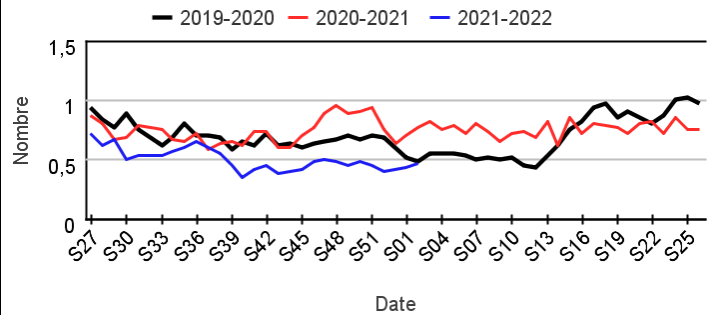
Chez les enfants de moins de 15 ans

Évolution hebdomadaire de la proportion de malaise parmi les actes codés, moins de 15 ans



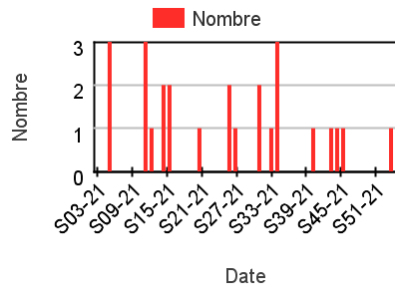
Chez les adultes de 15 ans ou plus

Évolution hebdomadaire de la proportion de malaise parmi les actes codés, 15 ans ou plus

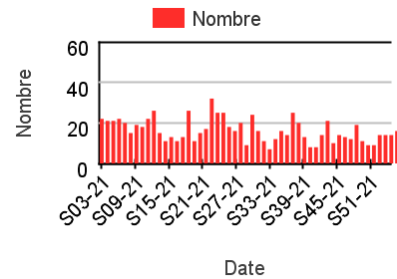


Nombre hebdomadaire d'actes SOS Médecins pour malaise

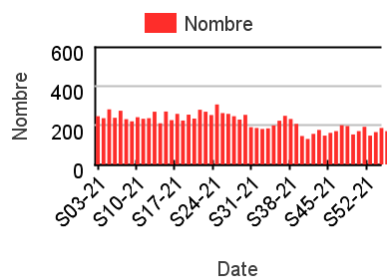
Chez les enfants de moins de 2 ans



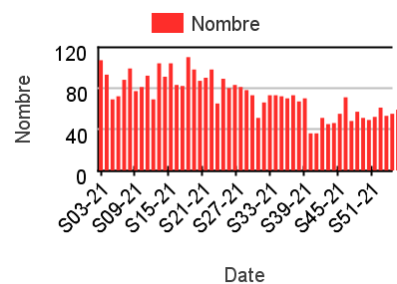
Chez les enfants de 2 à 14 ans



Chez les adultes de 15 à 74 ans



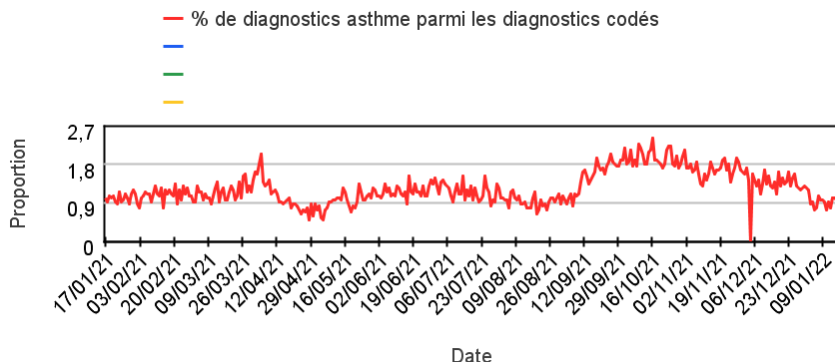
Chez les adultes de plus de 75 ans



Activité liée à une crise d'asthme

Sur un an glissant

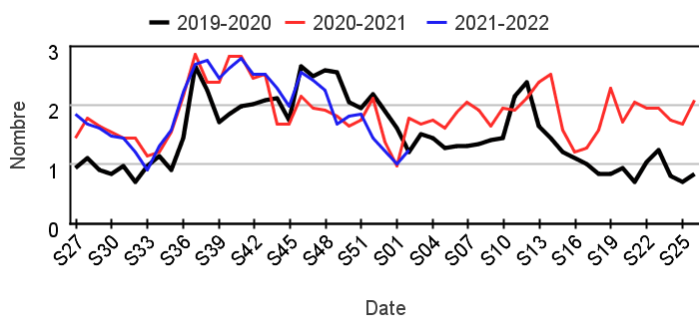
Évolution quotidienne de la proportion d'asthme dans les actes codés



Actes SOS Médecins pour asthme par rapport aux 2 années précédentes

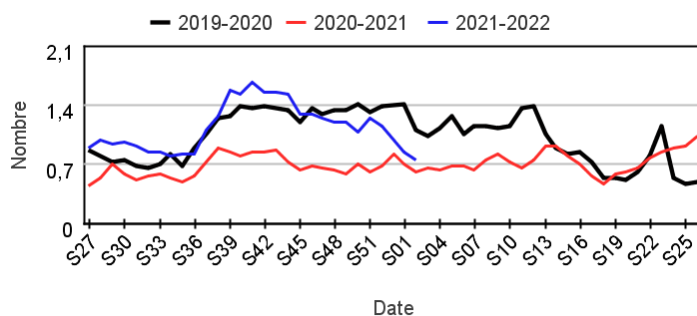
Chez les enfants de moins de 15 ans

Évolution hebdomadaire des proportions d'actes pour asthme parmi les actes codés, moins de 15 ans



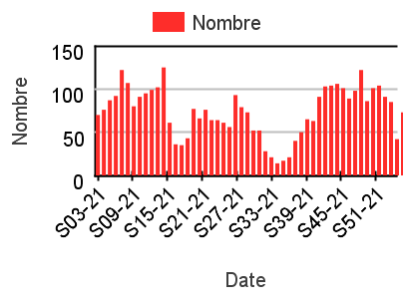
Chez les adultes de 15 ans ou plus

Évolution hebdomadaire des proportions d'actes pour asthme parmi les actes codés, 15 ans ou plus

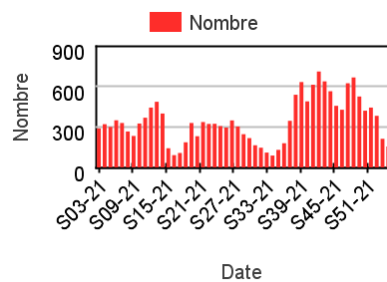


Nombre hebdomadaire d'actes SOS Médecins pour asthme

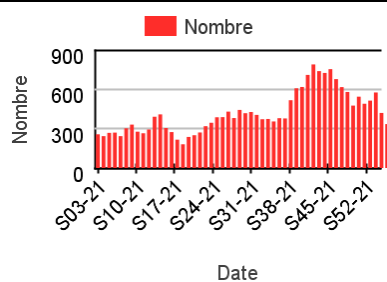
Chez les enfants de moins de 2 ans



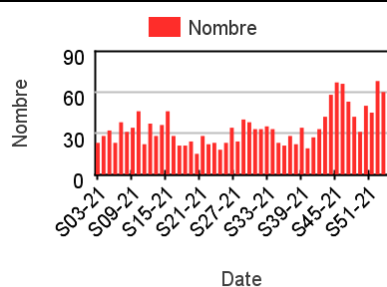
Chez les enfants de 2 à 14 ans



Chez les adultes de 15 à 74 ans



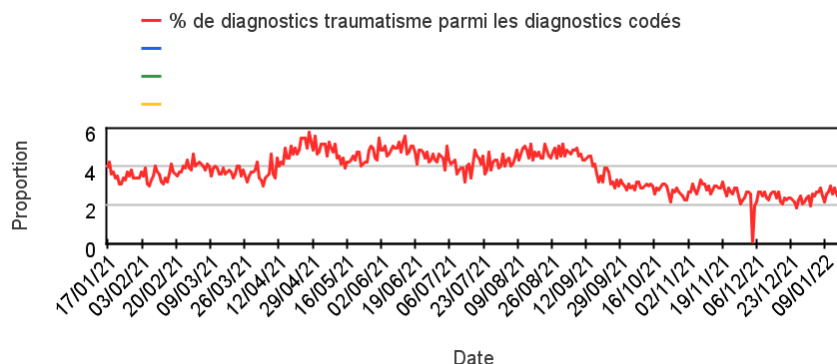
Chez les adultes de plus de 75 ans



Activité liée à un traumatisme

Sur un an glissant

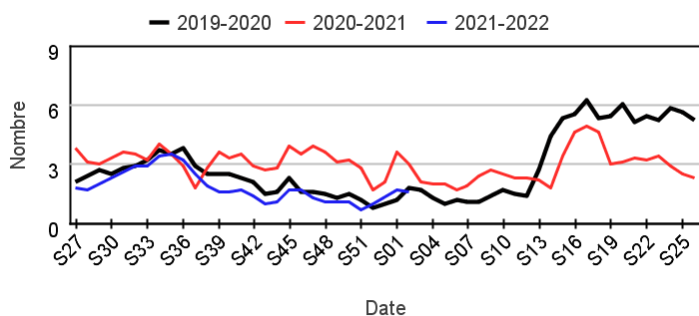
Évolution quotidienne de la proportion de traumatisme dans les actes codés



Actes SOS Médecins pour traumatisme par rapport aux 2 années précédentes

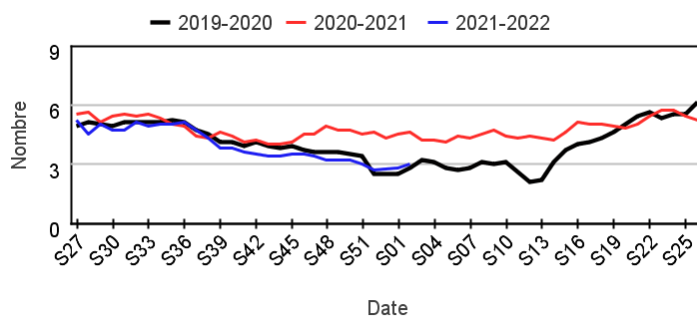
Chez les enfants de moins de 15 ans

Évolution hebdomadaire des proportions d'actes pour traumatisme parmi les actes codés, moins de 15 ans



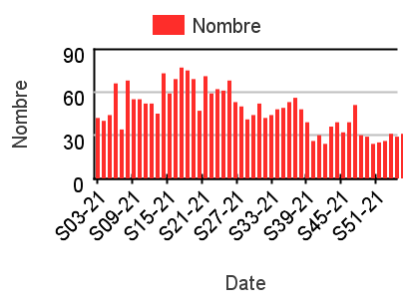
Chez les adultes de 15 ans ou plus

Évolution hebdomadaire des proportions d'actes pour traumatisme parmi les actes codés, 15 ans ou plus

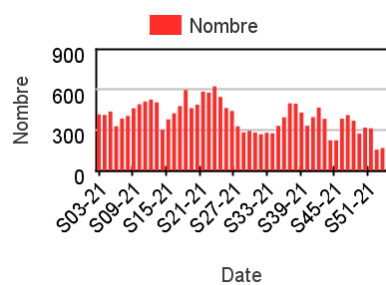


Nombre hebdomadaire d'actes SOS Médecins pour traumatisme

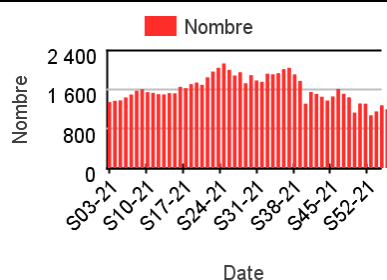
Chez les enfants de moins de 2 ans



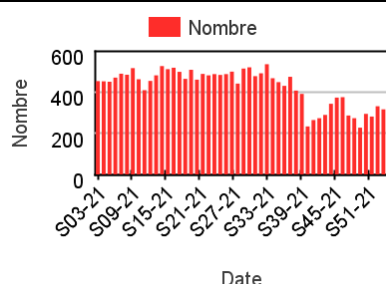
Chez les enfants de 2 à 14 ans



Chez les adultes de 15 à 74 ans



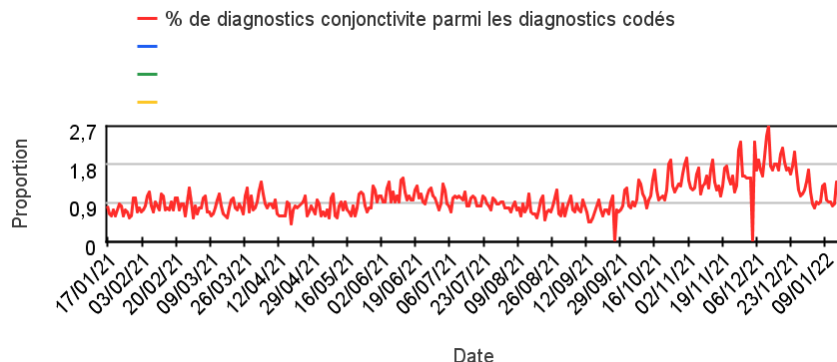
Chez les adultes de plus de 75 ans



Activité liée à une conjonctivite

Sur un an glissant

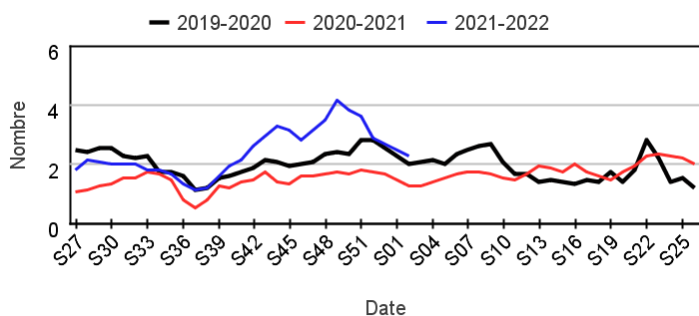
Évolution quotidienne de la proportion de conjonctivite dans les actes codés



Actes SOS Médecins pour conjonctivite par rapport aux 2 années précédentes

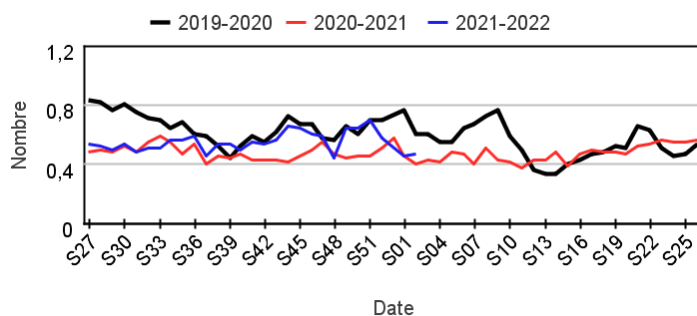
Chez les enfants de moins de 15 ans

Évolution hebdomadaire des proportions d'actes pour conjonctivite parmi les actes codés, moins de 15 ans



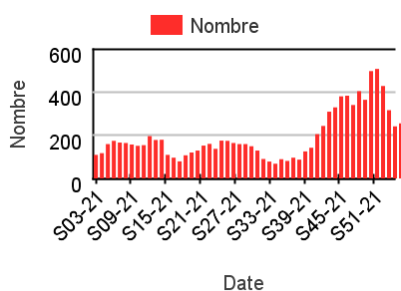
Chez les adultes de 15 ans ou plus

Évolution hebdomadaire des proportions d'actes pour conjonctivite parmi les actes codés, 15 ans ou plus

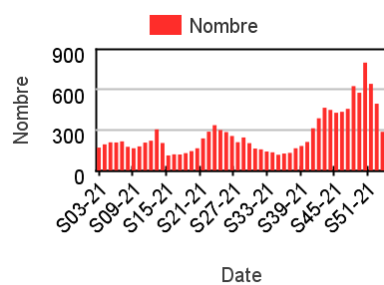


Nombre hebdomadaire d'actes SOS Médecins pour conjonctivite

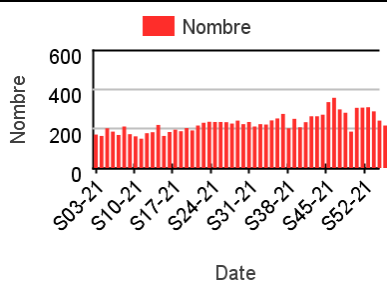
Chez les enfants de moins de 2 ans



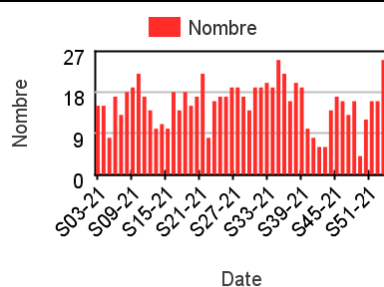
Chez les enfants de 2 à 14 ans



Chez les adultes de 15 à 74 ans



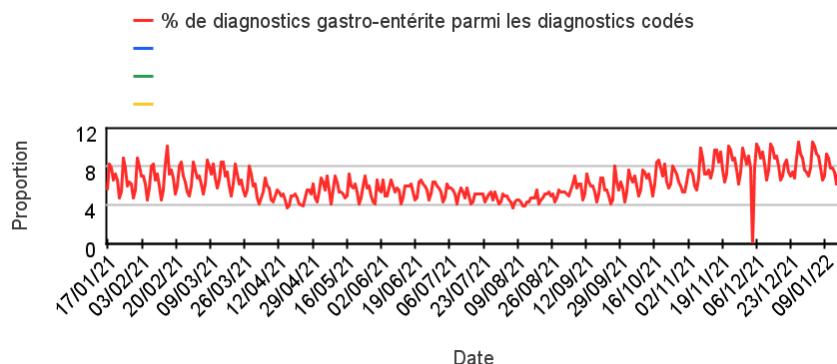
Chez les adultes de plus de 75 ans



Activité liée à une gastro-entérite

Sur un an glissant

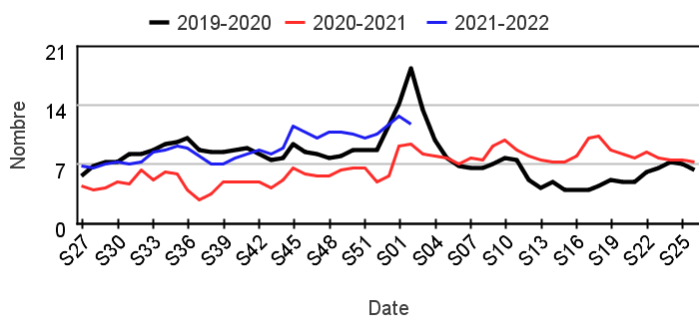
Évolution quotidienne de la proportion de gastro-entérite dans les actes codés



Actes SOS Médecins pour gastro-entérite par rapport aux 2 années précédentes

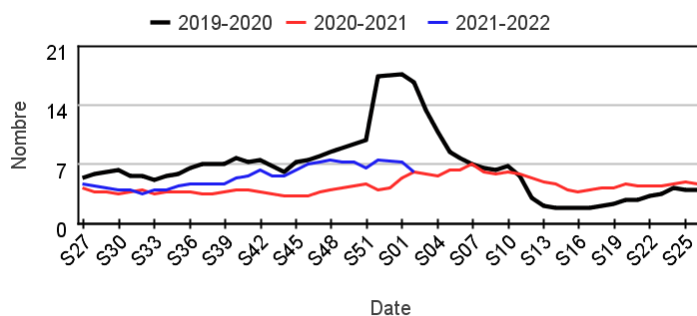
Chez les enfants de moins de 15 ans

Évolution hebdomadaire des proportions d'actes pour gastro-entérite parmi les actes codés, moins de 15 ans



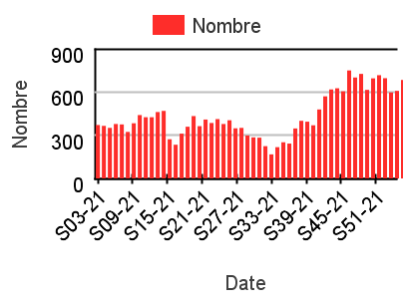
Chez les adultes de 15 ans ou plus

Évolution hebdomadaire des proportions d'actes pour gastro-entérite parmi les actes codés, 15 ans ou plus

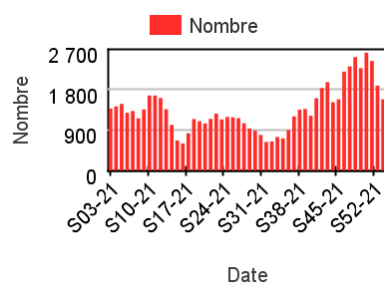


Nombre hebdomadaire d'actes SOS Médecins pour gastro-entérite

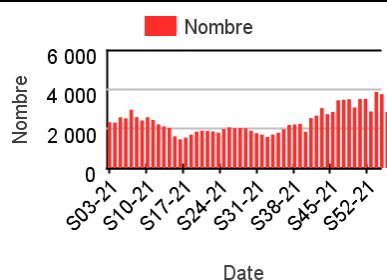
Chez les enfants de moins de 2 ans



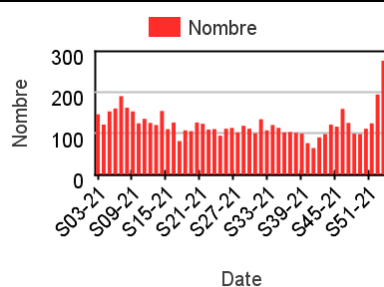
Chez les enfants de 2 à 14 ans



Chez les adultes de 15 à 74 ans



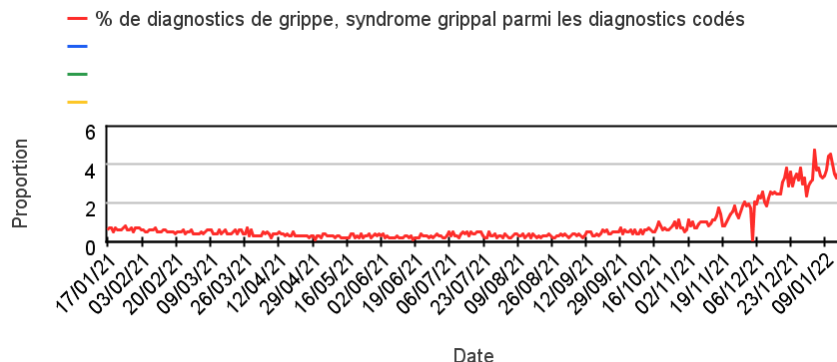
Chez les adultes de plus de 75 ans



Activité liée à une **grippe, syndrome grippal**

Sur un an glissant

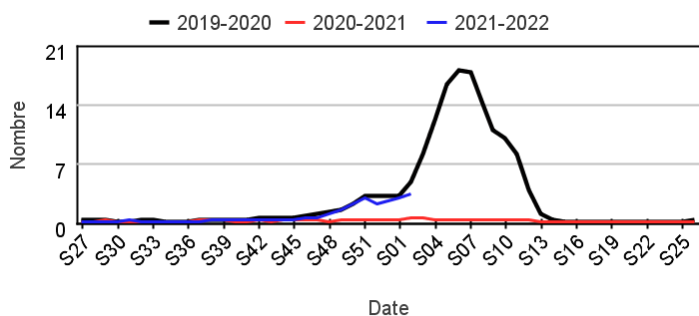
Évolution quotidienne de la proportion de grippe, syndrome grippal dans les actes codés



Actes SOS Médecins pour grippe, syndrome grippal par rapport aux 2 années précédentes

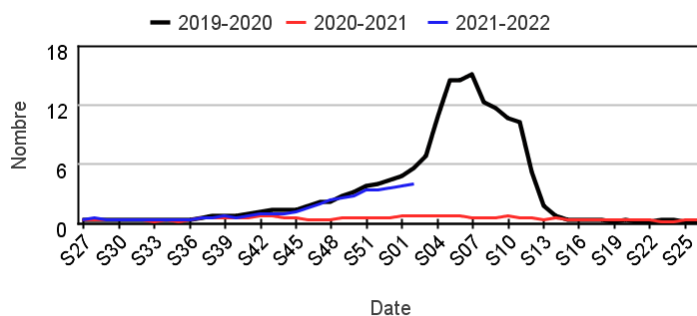
Chez les enfants de moins de 15 ans

Évolution hebdomadaire des proportions d'actes pour grippe, syndrome grippal parmi les actes codés, moins de 15 ans



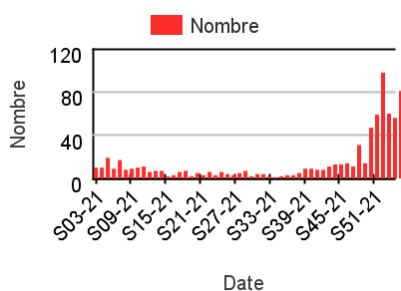
Chez les adultes de 15 ans ou plus

Évolution hebdomadaire des proportions d'actes pour grippe, syndrome grippal parmi les actes codés, 15 ans ou plus

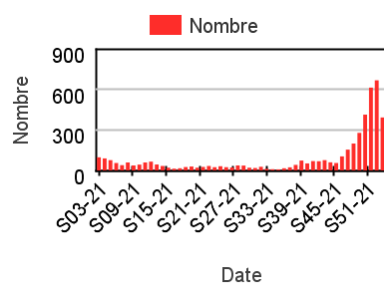


Nombre hebdomadaire d'actes SOS Médecins pour grippe, syndrome grippal

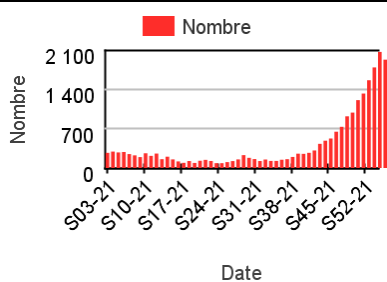
Chez les enfants de moins de 2 ans



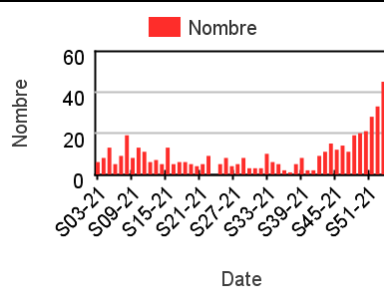
Chez les enfants de 2 à 14 ans



Chez les adultes de 15 à 74 ans



Chez les adultes de plus de 75 ans

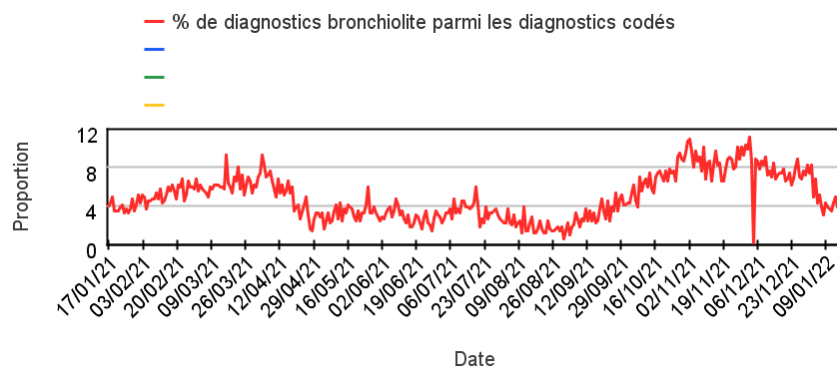


Activité liée à une bronchiolite (Diagnostics)

Chez les enfants de moins de 2 ans

Sur un an glissant

Évolution quotidienne de la proportion de bronchiolite dans les actes codés



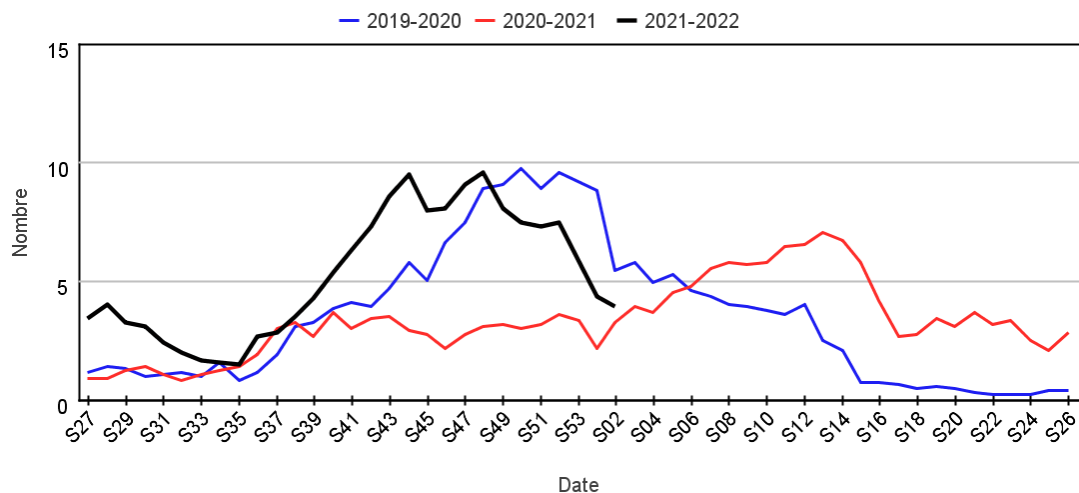
Par sexe

Répartition des consultations pour bronchiolite entre les hommes et les femmes

	Nb homme	Nb femme	% variation S-1 homme	% variation S-1 femme
S51-21	323,00	228,00	3,19	-10,24
S52-21	262,00	229,00	-18,89	,44
S01-22	132,00	86,00	-49,62	-62,45
S02-22	147,00	73,00	11,36	-15,12

Par rapport aux 2 années précédentes

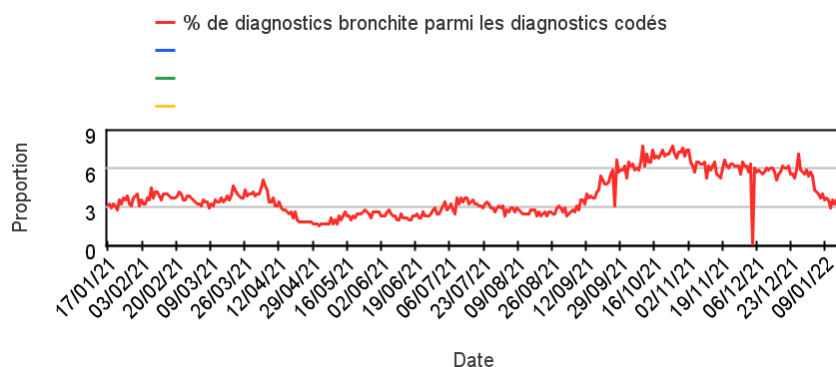
Évolution hebdomadaire des proportions de bronchiolite parmi les actes codés, Enfants de moins de 2 ans



Activité liée à une bronchite aiguë (Diagnostics)

Sur un an glissant

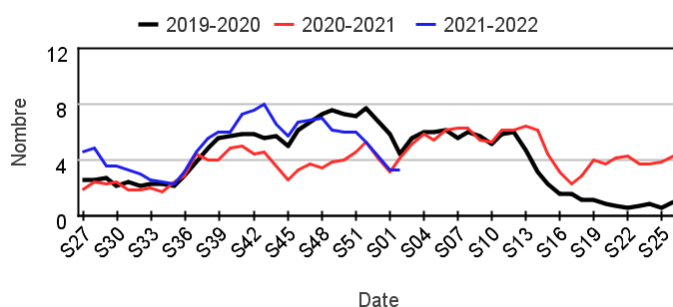
Évolution quotidienne de la proportion de bronchite dans les actes codés



Actes SOS Médecins pour bronchite aiguë par rapport aux 2 années précédentes

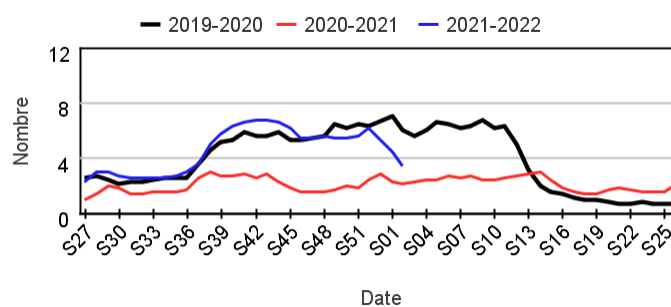
Chez les enfants de moins de 15 ans

Évolution hebdomadaire des proportions d'actes pour bronchite aiguë parmi les actes codés, moins de 15 ans



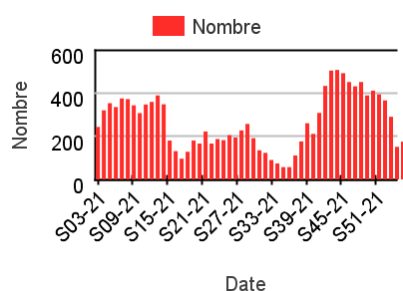
Chez les adultes de 15 ans ou plus

Évolution hebdomadaire des proportions d'actes pour bronchite aiguë parmi les actes codés, 15 ans ou plus

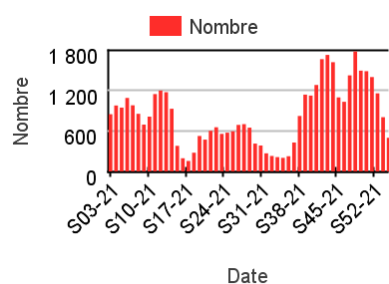


Répartition des consultations pour bronchite

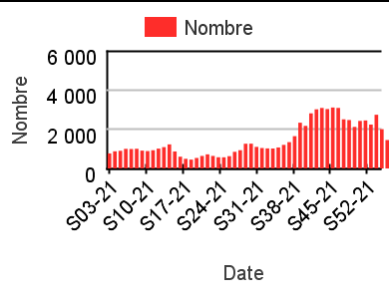
Chez les enfants de moins de 2 ans



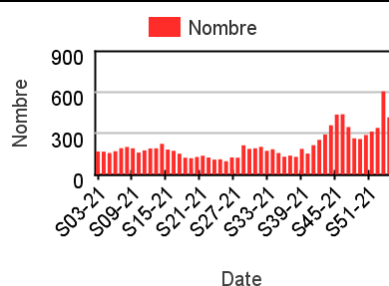
Chez les enfants de 2 à 14 ans



Chez les adultes de 15 à 74 ans



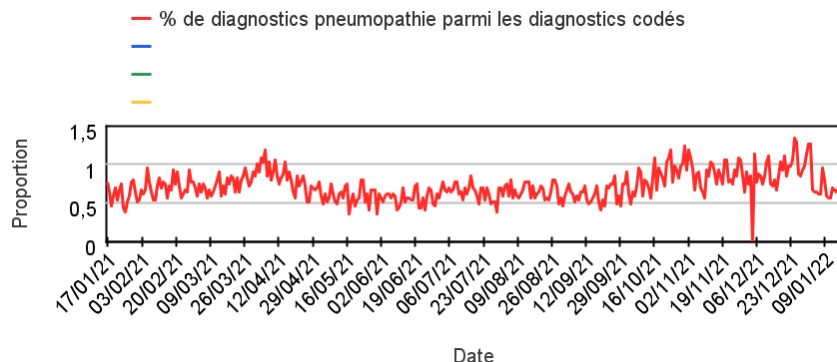
Chez les adultes de plus de 75 ans



Activité liée à une pneumopathie (Diagnostics)

Sur un an glissant

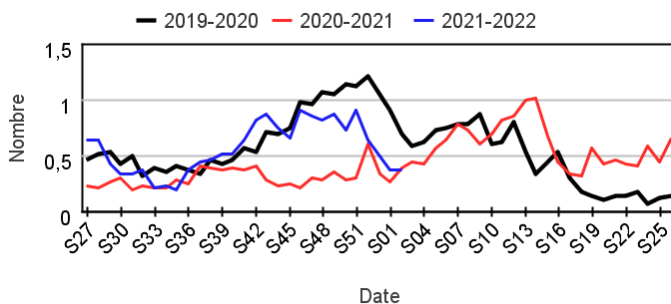
Évolution quotidienne de la proportion de pneumopathie dans les actes codés



Actes SOS Médecins pour pneumopathie par rapport aux 2 années précédentes

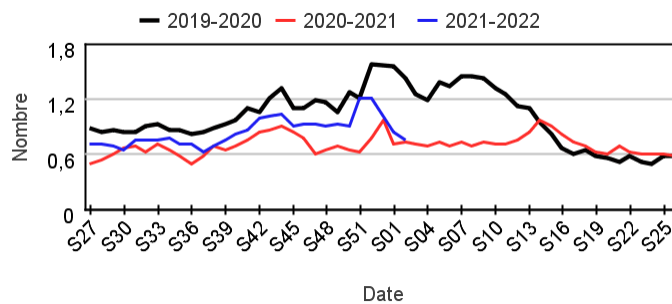
Chez les enfants de moins de 15 ans

Évolution hebdomadaire des proportions d'actes pour pneumopathie parmi les actes codés, moins de 15 ans



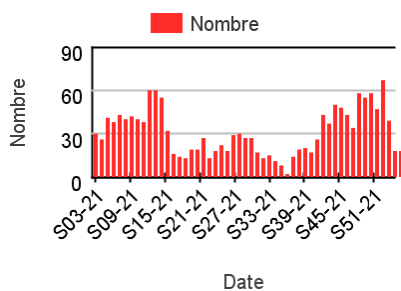
Chez les adultes de 15 ans ou plus

Évolution hebdomadaire des proportions d'actes pour pneumopathie parmi les actes codés, 15 ans ou plus

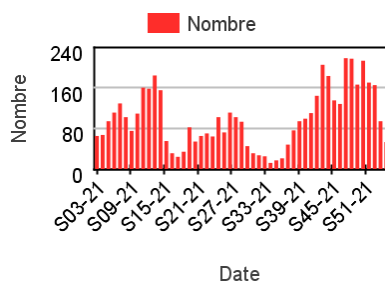


Répartition des consultations pour pneumopathie

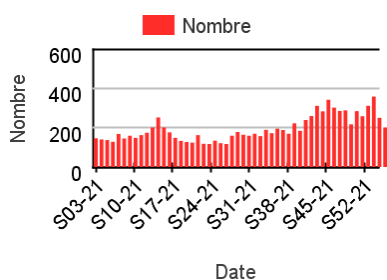
Chez les enfants de moins de 2 ans



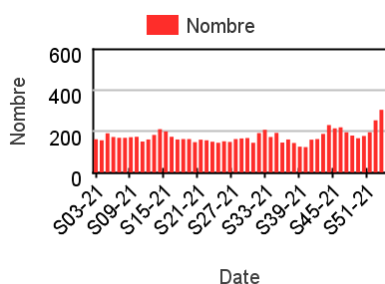
Chez les enfants de 2 à 14 ans



Chez les adultes de 15 à 74 ans



Chez les adultes de plus de 75 ans

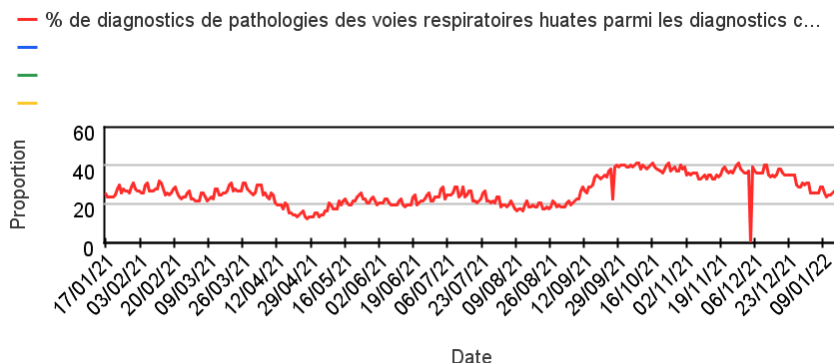


Activité liée aux pathologies des voies respiratoires hautes* (Diagnostics)

* : ce regroupement comprend les laryngites, les angines, les otites, les pharyngites, les rhinopharyngites, les sinusites, les trachéites.

Sur un an glissant

Évolution quotidienne de la proportion des pathologies liées aux voies respiratoires hautes dans les actes codés



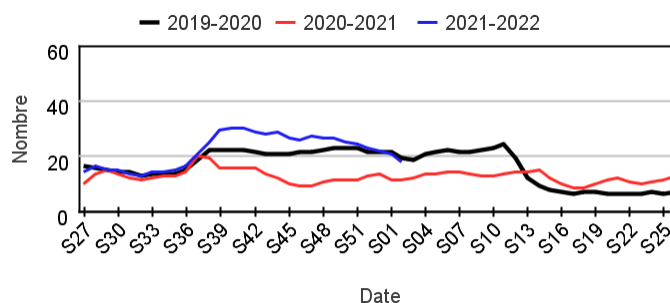
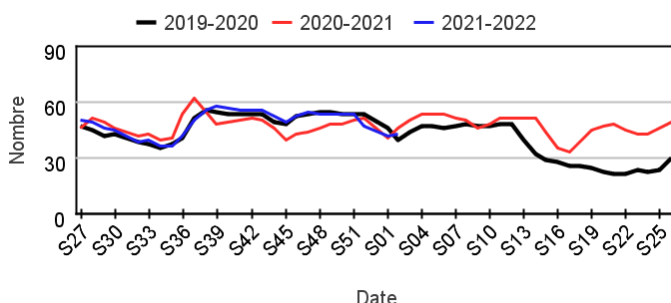
Actes SOS Médecins pour pathologies des voies respiratoires hautes par rapport aux 2 années précédentes

Chez les enfants de moins de 15 ans

Chez les adultes de 15 ans ou plus

Évolution hebdomadaire des proportions d'actes pour pathologies des voies respiratoires hautes parmi les actes codés, moins de 15 ans

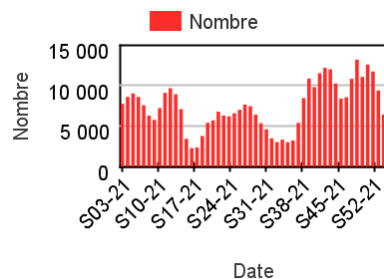
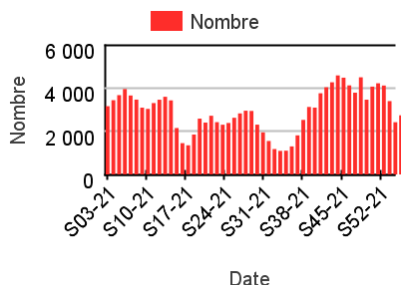
Évolution hebdomadaire des proportions d'actes pour pathologies des voies respiratoires hautes parmi les actes codés, 15 ans ou plus



Répartition des consultations pour pathologies de la sphère ORL

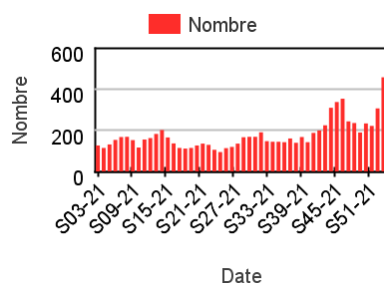
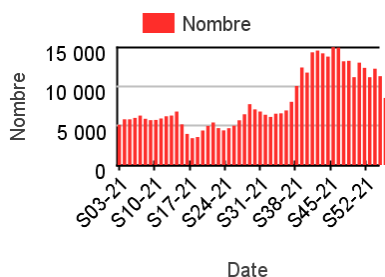
Chez les enfants de moins de 2 ans

Chez les enfants de 2 à 14 ans



Chez les adultes de 15 à 74 ans

Chez les adultes de plus de 75 ans



Directrice de la publication : Pr Geneviève CHENE

Rédacteur en chef : Céline Caserio-Schönemann, Direction Appui, Traitements et Analyses des données

Remerciements : membres du Comité de pilotage SOS Médecins / Santé publique France : Dr Jean-Christophe Masseron, Dr Pierre-Henry Juan, Dr Pascal Chansard, Dr Patrick Guérin, Dr Serge Smadja

Diffusion : Santé publique France – Direction Appui, Traitements et Analyses des données – 12 rue du Val d'Osne, 94415 Saint-Maurice Cedex.

Tél. : 01 41 79 67 00 – <https://www.santepubliquefrance.fr/nous-contacter>. Retrouvez-nous sur : <http://www.santepubliquefrance.sante.fr>