

Synthèse :

En semaine 52 (du 27 décembre 2021 au 2 janvier 2022), l'activité totale des associations SOS Médecins est en hausse chez les adultes de 15 ans et plus (+17% soit +8 640 actes) et en baisse chez les enfants (-18% soit -4 917 actes).

Les actes pour **suspicion de COVID-19** sont en hausse pour la deuxième semaine consécutive et atteignent le pic de la troisième vague. Ils représentent la deuxième pathologie la plus fréquente chez les adultes de 15-74 ans. Au total, 5 908 actes (vs 4 039 actes en S51) ont été enregistrés (soit +46% vs +11% en S51 et +2% en S50). Les actes sont en hausse dans toutes les classes d'âges : chez les moins de 2 ans (+29% soit +29 actes), les 2-14 ans (+20% soit +121 actes), les 15-74 ans (+51% soit +1 602 actes) et les 75 ans et plus (+46 soit +1 869 actes). **Au niveau régional**, les actes médicaux SOS Médecins pour suspicion de COVID-19 sont en hausse dans toutes les régions. Les plus fortes hausses s'observent en Corse (+166% soit +144 actes), Centre-Val de Loire (+147% soit +106 actes), Hauts de France (+79% soit +321 actes), Bretagne (+69% soit +87 actes) et Grand-Est (+68% soit +254 actes).

Depuis le début de la surveillance le 03 mars 2020, **280 925** actes médicaux pour suspicion de COVID-19 ont été réalisés.

Parmi les indicateurs saisonniers, on observe une hausse des actes pour **varicelle** chez les enfants (+34% soit +195 actes). La majorité des indicateurs est en hausse marquée chez les adultes tous âges ; en dehors de la COVID-19, diagnostic en plus forte hausse, les principales hausses concernent la **gastro-entérite aiguë** (+35% soit +996 actes) chez les 15-74 ans et la **bronchite** (+78% soit +265 actes) chez les 75 ans et plus. Les actes pour **grippe/syndrome grippal** sont en baisse chez les enfants (-41% chez les 2-14 ans) en S52 mais poursuivent leur hausse chez les adultes (+14% soit +225 actes) de 15-74 ans.

Figure 1 : Nombre quotidien d'actes SOS Médecins, tous âges

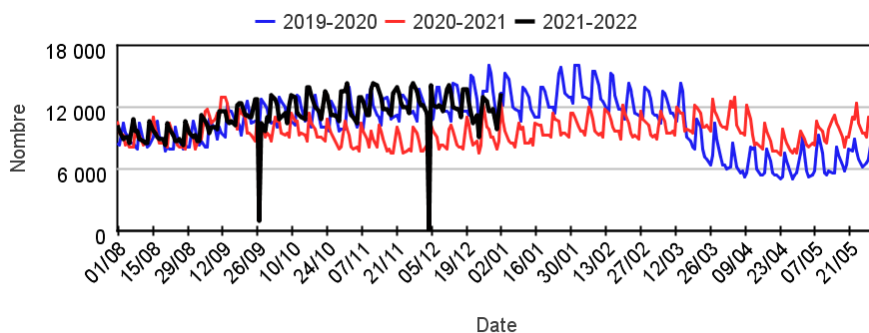


Figure 2: Nombre quotidien d'actes SOS Médecins avec suspicion de COVID-19, tous âges

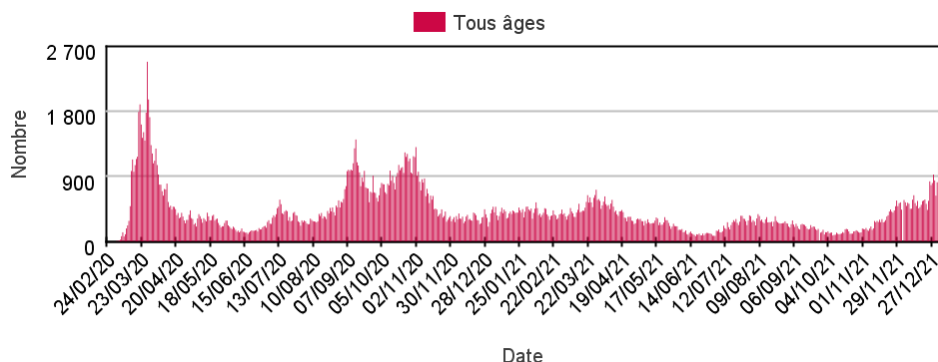


Tableau 1 : Nombre hebdomadaire d'actes SOS Médecins toutes causes codées, par classe d'âges

	Moins de 2 ans	2 - 14 ans	15 - 74 ans	75 ans ou plus
S48-21	6 390	20 780	39 163	3 771
S49-21	7 414	23 650	45 368	4 522
S50-21	7 650	22 654	45 602	4 740
S51-21	7 574	18 096	41 368	5 381
S52-21	6 611	14 322	48 616	6 395

Tableau 2 : Nombre hebdomadaire d'actes SOS Médecins pour suspicion de COVID-19, par classe d'âges

	Moins de 2 ans	2 - 14 ans	15 - 74 ans	75 ans ou plus
S48-21	36	628	2 339	56
S49-21	69	714	2 616	94
S50-21	60	729	2 681	108
S51-21	100	610	3 112	134
S52-21	129	731	4 714	215

Le réseau des associations SOS-Médecins s'inscrit au sein du système de surveillance syndromique français SurSaUD® (Surveillance Sanitaire des Urgences et des Décès). Ce système a été initié 2004 avec un objectif de détection d'événements inattendus. Depuis, il a montré ses capacités à répondre à d'autres objectifs de surveillance, tels que : estimer l'impact d'un événement environnemental ou sociétal, surveiller des pathologies en dehors de tout événement, ou détecter précocement un événement sanitaire prédéfini, telle qu'une épidémie saisonnière.

Indicateurs surveillés

Les indicateurs suivis sont construits à partir des diagnostics codés par les médecins des associations SOS Médecins.

- **Activité totale dans le réseau SOS Médecins France** : nombre d'actes SOS Médecins toutes causes confondues
- **Indicateurs syndromiques basés sur les diagnostics** : pour chaque indicateur : nombre d'actes SOS Médecins, part d'activité dans l'activité toutes causes codées, à l'exception de l'indicateur Toux, établi à partir des motifs de consultation.

Indicateurs présentés dans le bulletin		Indicateurs surveillés non présentés dans le bulletin
Suspicion d'infection au COVID-19	p 8-9	Rougeole
Fièvre isolée	p 10	Varicelle
Vomissements	p 11	Décès
Malaise	p 12	Chikungunya
Crise d'asthme	p 13	Zika
Traumatisme	p 14	
Conjonctivite	p 15	
Gastro-entérite	p 16	
Grippe, syndrome grippal	p 17	
Bronchiolite	p 18	
Bronchite aiguë	p 19	
Pneumopathie	p 20	
Pathologies des voies respiratoires hautes	p 21	

Méthodologie

- Tous les graphiques et tableaux sont construits à partir d'un même nombre d'associations (associations constantes).
- Les graphiques avec un recul de 3 mois sont construits à partir des 60 associations métropolitaines, l'association SOS Martinique n'étant pas prise en compte dans ce bulletin national compte tenu de l'épidémiologie différente des maladies. Ils permettent de suivre les évolutions récentes des indicateurs.
- Les indicateurs sont décrits sur un pas de temps quotidien ou hebdomadaire en termes d'effectifs ou de pourcentage par rapport à la fréquentation totale, tous âges confondus et par classe d'âge.
- Les proportions de passages (ou parts d'activité) par classes d'âges pour un indicateur sont calculées sur la base de l'activité totale codée de la classe d'âge (passages pour lesquels au moins un code diagnostic est renseigné).
- Dans les tableaux 3 et 4 (page 4), l'évolution des indicateurs est calculée différemment selon la colonne :
 - Par rapport à la semaine précédente : les effectifs hebdomadaires sont comparés par rapport aux effectifs de la semaine précédente.
 - Par rapport aux 2 années précédentes : les proportions dans l'activité codée sont comparées aux proportions à la même période au cours des 2 années précédentes.
- Pour les indicateurs « suspicion de COVID-19 » : le nombre cumulé d'actes pour suspicion de COVID-19 est calculé à partir du 24/02/2020 (associations non-constantes). En revanche, afin de pouvoir comparer les semaines entre elles, le nombre d'actes pour suspicion de COVID-19 sur la semaine écoulée est calculé à partir des données d'associations constantes sur le mois écoulé (c'est-à-dire les associations ayant transmis des données sans interruption sur cette période).
- Tous les graphiques et tableaux présentant les indicateurs « suspicion de COVID-19 » sont construits à partir des données d'associations constantes depuis le 24/02/2020.

Note relative à l'interprétation des données

L'interprétation de l'ensemble des éléments chiffrés et graphes présentés dans ce document doit tenir compte de la baisse importante du nombre d'actes médicaux SOS Médecins tous âges et dans l'ensemble des classes d'âges.

Ainsi dans un contexte d'activité totale en baisse, pour un indicateur donné :

- une part d'activité en hausse sera le reflet : soit d'une augmentation ou d'une stabilisation de l'effectif, soit une diminution de l'effectif moins importante que la diminution de l'activité totale ;
- une part d'activité stable sera le reflet d'une évolution de l'effectif comparable à celle de l'activité totale ;
- une part d'activité en baisse sera le reflet d'une diminution de l'effectif plus importante que celle de l'activité totale.

Pour en savoir plus

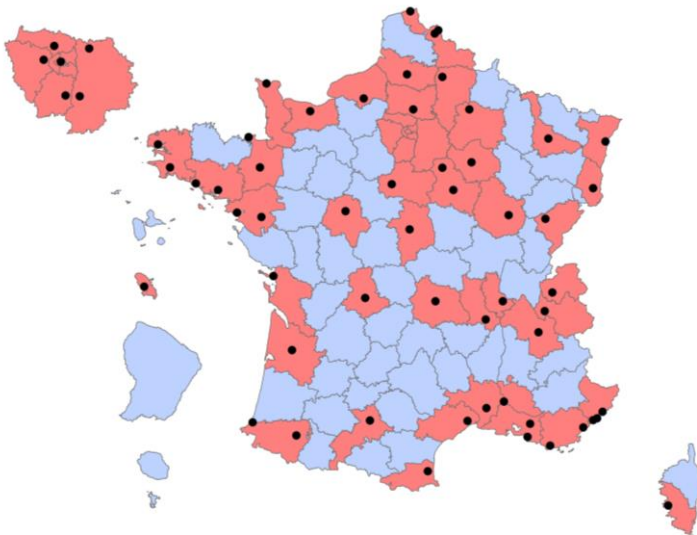
Consulter le site [Santé publique France](#)

Pour les indicateurs régionaux :

- [Consulter les PE des Cires](#)

Associations participant au réseau de surveillance SOS Médecins / Santé publique France

En 2020, 62 associations SOS Médecins sur les 63 existantes participent au réseau de surveillance SOS Médecins / Santé publique France, intégré au système SurSaUD® (surveillance sanitaire des urgences et des décès).



Légende

- Emplacement d'une association SOS Médecins
- Département n'ayant pas d'association SOS Médecins
- Département ayant au moins une association SOS Médecins

Réalisation : DCAR USS - mars 2015
Sources : données SOS Médecins, IGN

Évolution des indicateurs par rapport à la semaine précédente et aux 2 dernières années

Tableau 3 | Evolution des indicateurs non spécifiques

Pathologies	Classe d'âge	Evolution*	
		par rapport à la semaine précédente	par rapport aux 2 années précédentes
Fièvre isolée	Moins de 15 ans	<	≈
	Plus de 15 ans	>	≈
Vomissements	Moins de 15 ans	<	≈
	Plus de 15 ans	>	<
Malaise	Moins de 15 ans	>	≈
	Plus de 15 ans	>	<
Crise d'asthme	Moins de 15 ans	<	<
	Plus de 15 ans	>	≈
Traumatisme	Moins de 15 ans	>	≈
	Plus de 15 ans	>	≈

Tableau 4 | Evolution des indicateurs saisonniers (pathologies saisonnières)

Pathologies	Classe d'âge	Evolution*	
		par rapport à la semaine précédente	par rapport aux 2 années précédentes
Conjonctivite	Moins de 15 ans	<	≈
	Plus de 15 ans	≈	≈
Gastro-entérite	Moins de 15 ans	<	>
	Plus de 15 ans	>	≈
Grippe, syndrome grippal	Moins de 15 ans	<	≈
	Plus de 15 ans	>	≈
Bronchiolite	Moins de 2 ans	<	≈
Bronchite aiguë	Moins de 15 ans	<	≈
	Plus de 15 ans	>	≈
Pneumopathie	Moins de 15 ans	<	≈
	Plus de 15 ans	>	≈
Pathologies des voies respiratoires hautes	Moins de 15 ans	<	<
	Plus de 15 ans	>	>

Tableau 5 | Evolution des actes médicaux pour suspicion de COVID-19

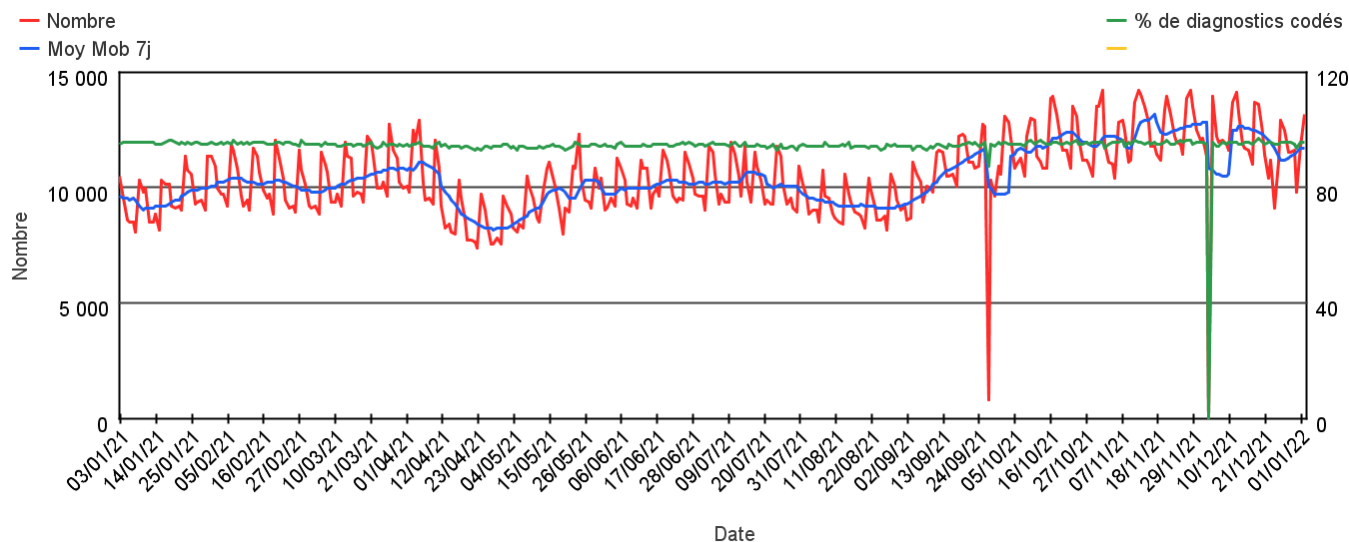
Pathologies	Classe d'âge	Evolution*	
		par rapport à la semaine précédente	par rapport aux 2 années précédentes
Suspicion d'infection au COVID-19	Moins de 15 ans	>	sans objet
	Plus de 15 ans	>	sans objet

(*) ≈ : similaire > : en augmentation < : en baisse

Activité totale SOS Médecins

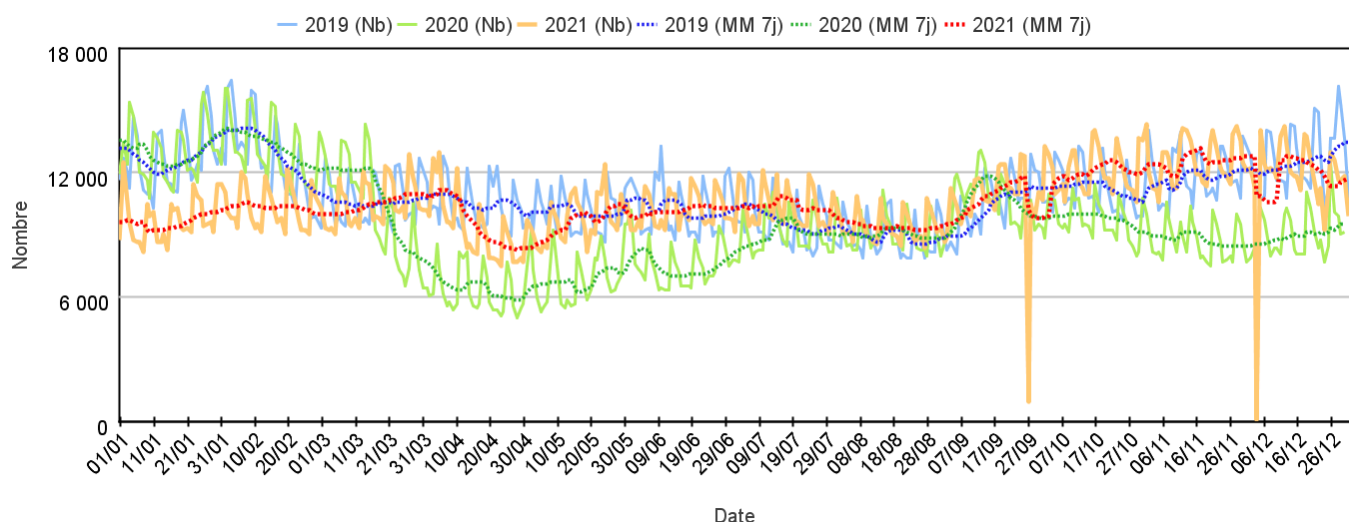
Sur un an glissant

Évolution quotidienne du total des actes médicaux et de la proportion d'actes codés, tous âges confondus



Par rapport aux 2 années précédentes

Évolution quotidienne du total des actes médicaux, tous âges confondus (moy mob 7j)



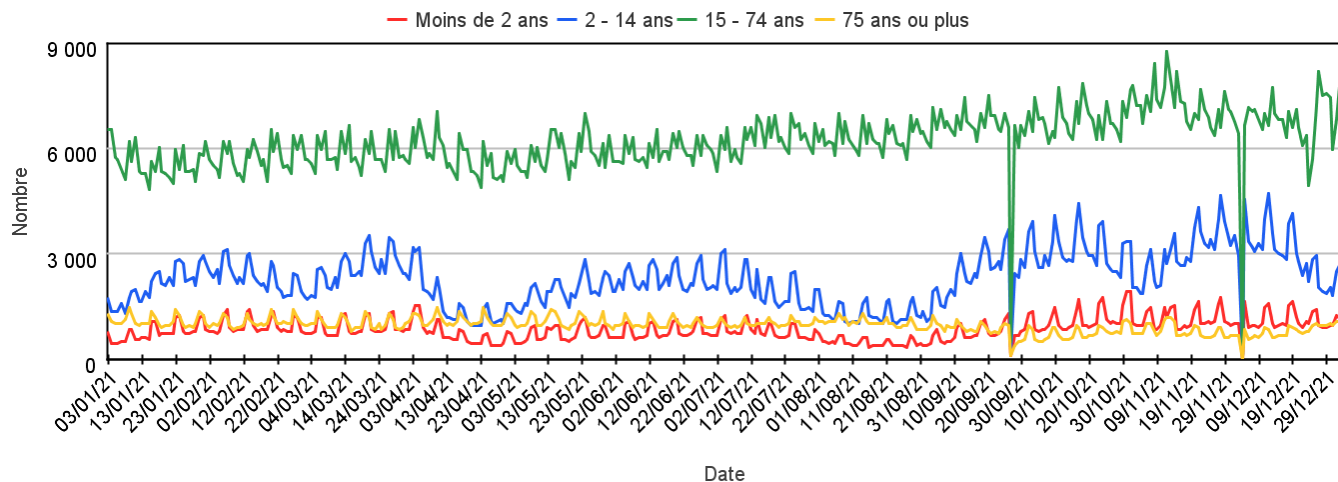
Les 10 pathologies les plus fréquentes, tous âges confondus

Pathologie	Semaine	Semaine précédente	Variation
VOIES RESPIRATOIRES HAUTES (Diag SOS)	23 130	25 779	-10,28%
GASTRO ENTERITE (Diag SOS)	6 460	5 787	11,63%
CORONAVIRUS (Diag SOS)	5 908	4 039	46,27%
BRONCHITE (Diag SOS)	4 534	4 256	6,53%
GRIPPE, SYNDROME GRIPPAL (Diag SOS)	2 378	2 466	-3,57%
LOMBALGIE /SCIATALGIE (DIAG SOS)	2 322	2 036	14,05%
INFECTION URINAIRE (Diag SOS)	2 162	1 853	16,68%
CERTIFICAT + ADMIN (Diag SOS)	2 030	1 740	16,67%
TRAUMATISME (Diag SOS)	1 704	1 631	4,48%
SYNDROME VIRAL (Diag SOS)	1 528	1 250	22,24%

Activité totale SOS Médecins

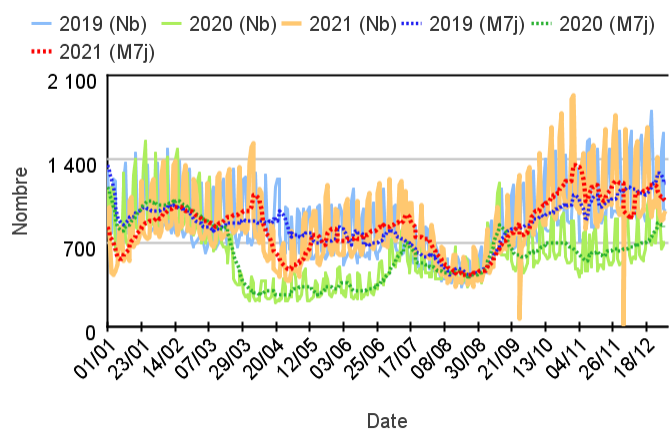
Par classe d'âge

Évolution quotidienne du total des actes médicaux pour différentes classes d'âge

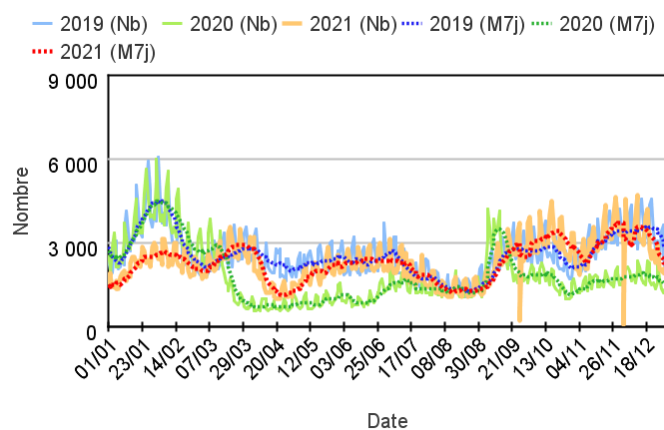


Par rapport aux 2 années précédentes

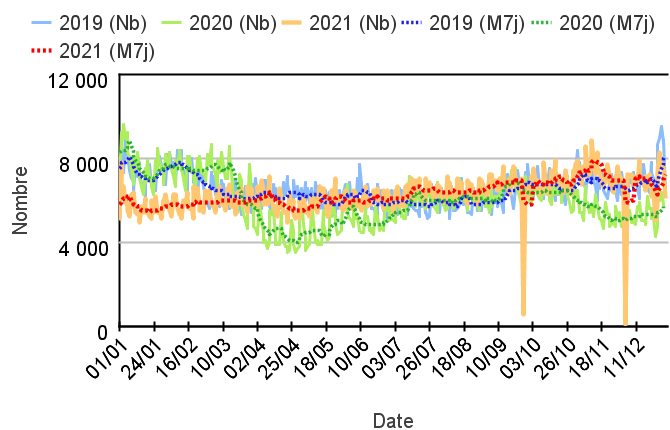
Chez les enfants de moins de 2 ans



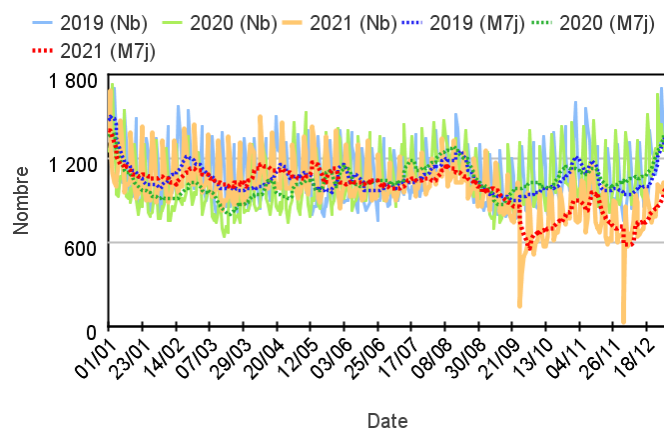
Chez les enfants de 2 à 14 ans



Chez les adultes de 15 à 74 ans



Chez les adultes de plus de 75 ans



Variation des 10 pathologies les plus fréquentes (Source : Santé publique France – SOS Médecins)

Variations des 10 pathologies les plus fréquentes chez les moins de 2 ans

Pathologie	Semaine	Semaine précédente	Variation
VOIES RESPIRATOIRES HAUTES (Diag SOS)	3 399	4 116	-17,42%
GASTRO ENTERITE (Diag SOS)	596	696	-14,37%
BRONCHIOLITE (Diag SOS)	493	552	-10,69%
CONJONCTIVITE INFECTIEUSE (Diag SOS)	318	428	-25,70%
BRONCHITE (Diag SOS)	292	366	-20,22%
FIEVRE ISOLEE (Diag SOS)	245	278	-11,87%
VARICELLE (Diag SOS)	155	123	26,02%
ALLERGIE (Diag SOS)	140	113	23,89%
CORONAVIRUS (Diag SOS)	129	100	29,00%
DIARRHEE (Diag SOS)	116	169	-31,36%

Variations des 10 pathologies les plus fréquentes chez les 2-14 ans

Pathologie	Semaine	Semaine précédente	Variation
VOIES RESPIRATOIRES HAUTES (Diag SOS)	6 415	9 379	-31,60%
GASTRO ENTERITE (Diag SOS)	1 581	1 881	-15,95%
BRONCHITE (Diag SOS)	804	1 156	-30,45%
CORONAVIRUS (Diag SOS)	731	610	19,84%
VARICELLE (Diag SOS)	619	456	35,75%
FIEVRE ISOLEE (Diag SOS)	392	492	-20,33%
GRIPPE, SYNDROME GRIPPAL (Diag SOS)	391	667	-41,38%
SYNDROME VIRAL (Diag SOS)	348	377	-7,69%
CONJONCTIVITE INFECTIEUSE (Diag SOS)	286	494	-42,11%
VOMISSEMENTS (Diag SOS)	282	351	-19,66%

Variations 10 pathologies les + fréquentes chez les 15-74 ans

Pathologie	Semaine	Semaine précédente	Variation
VOIES RESPIRATOIRES HAUTES (Diag SOS)	12 230	11 161	9,58%
CORONAVIRUS (Diag SOS)	4 714	3 112	51,48%
GASTRO ENTERITE (Diag SOS)	3 870	2 874	34,66%
BRONCHITE (Diag SOS)	2 738	2 238	22,34%
LOMBALGIE /SCIATALGIE (DIAG SOS)	2 033	1 782	14,09%
GRIPPE, SYNDROME GRIPPAL (Diag SOS)	1 787	1 562	14,40%
CERTIFICAT + ADMIN (Diag SOS)	1 784	1 482	20,38%
INFECTION URINAIRE (Diag SOS)	1 724	1 470	17,28%
TRAUMATISME (Diag SOS)	1 153	1 072	7,56%
STOMATO / ORL DIVERS (Diag SOS)	1 075	1 027	4,67%

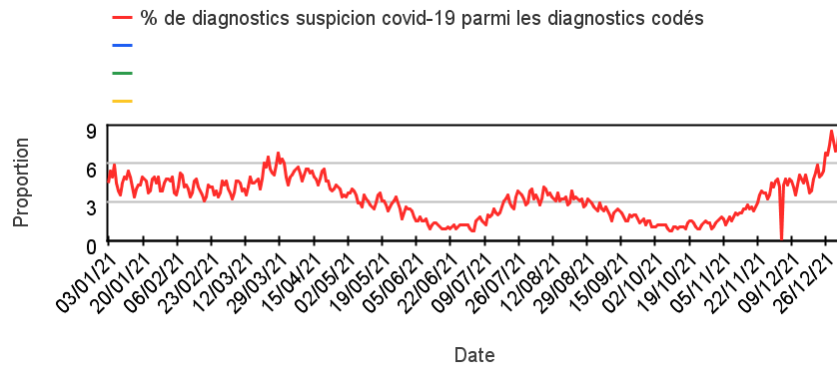
Variations des 10 pathologies les plus fréquentes chez les 75 ans ou +

Pathologie	Semaine	Semaine précédente	Variation
BRONCHITE (Diag SOS)	604	339	78,17%
VOIES RESPIRATOIRES HAUTES (Diag SOS)	457	306	49,35%
DECES (Diag SOS)	385	390	-1,28%
TRAUMATISME (Diag SOS)	317	331	-4,23%
PNEUMOPATHIE (Diag SOS)	304	253	20,16%
ALTERATION ETAT GENERAL (Diag SOS)	301	256	17,58%
GASTRO ENTERITE (Diag SOS)	276	194	42,27%
LOMBALGIE /SCIATALGIE (DIAG SOS)	238	211	12,80%
INFECTION URINAIRE (Diag SOS)	224	173	29,48%
CORONAVIRUS (Diag SOS)	215	134	60,45%

Activité liée à une suspicion de COVID-19

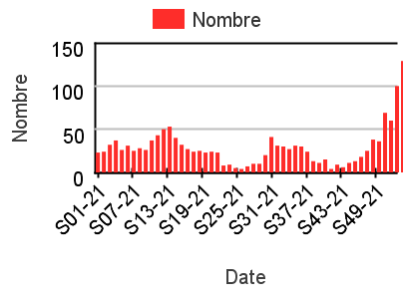
Sur un an glissant

Évolution quotidienne de la proportion de suspicion de covid-19 dans les actes codés

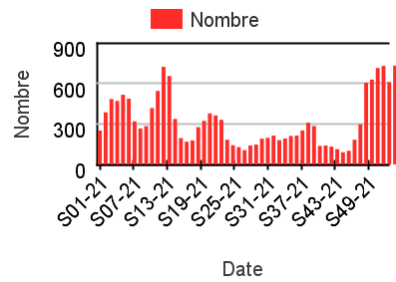


Nombre hebdomadaire d'actes SOS Médecins pour suspicion de COVID-19

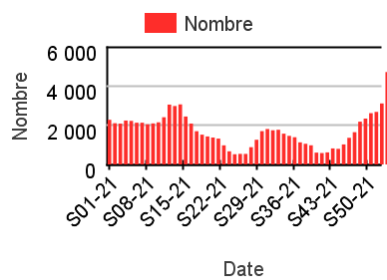
Chez les enfants de moins de 2 ans



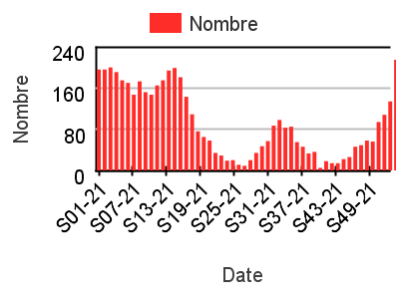
Chez les enfants de 2 à 14 ans



Chez les adultes de 15 à 74 ans



Chez les adultes de plus de 75 ans



Proportion de passage aux actes SOS Médecins pour suspicion de COVID-19

Tableau 3 : Part d'activité des actes SOS Médecins pour suspicion de COVID-19 dans l'activité toutes causes codées, par classe d'âges, France entière

	Nombre - Tous âges	% d'activité - Moins de 2 ans	% d'activité - 2-14 ans	% d'activité - 15-74 ans	% d'activité - 75 ans ou plus
S40-21	752,00	,06	,69	1,32	,43
S41-21	779,00	,13	,60	1,36	,32
S42-21	961,00	,08	,52	1,79	,30
S43-21	941,00	,13	,49	1,77	,40
S44-21	1 174,00	,16	,62	2,12	,47
S45-21	1 639,00	,23	1,01	2,64	,74
S46-21	2 038,00	,35	1,41	3,49	1,00
S47-21	2 934,00	,46	2,49	4,77	1,26
S48-21	3 125,00	,56	3,02	5,97	1,49
S49-21	3 560,00	,93	3,02	5,77	2,08
S50-21	3 647,00	,78	3,22	5,88	2,28
S51-21	4 039,00	1,32	3,37	7,52	2,49
S52-21	5 908,00	1,95	5,10	9,70	3,36

Evolution quotidienne régionale des actes SOS Médecins pour suspicion de COVID-19

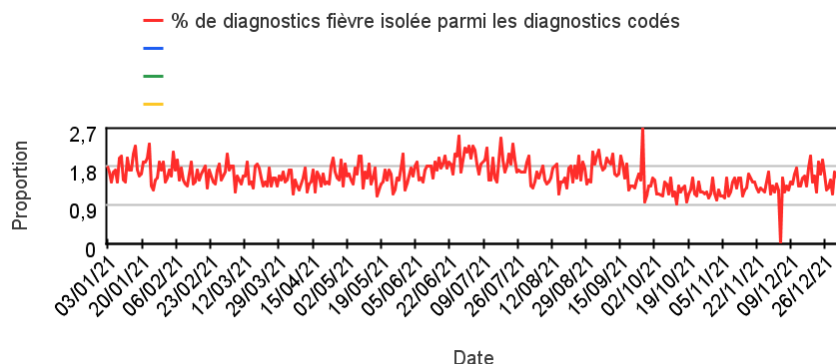
Tableau 4 : Evolution quotidienne des actes SOS Médecins pour suspicion de COVID-19 sur la semaine passée par région, tous âges

	27/12/2021	28/12/2021	29/12/2021	30/12/2021	31/12/2021	01/01/2022	02/01/2022
Auvergne-Rhône-Alpes	74	81	98	82	92	88	123
Bourgogne-Franche-Comté	41	35	21	34	24	17	50
Bretagne	34	12	33	20	20	36	59
Centre-Val de Loire	29	24	31	25	15	13	41
Corse	26	30	52	47	16	22	38
Grand-Est	65	85	93	95	67	89	131
Guadeloupe	0	0	0	0	0	0	0
Guyane	0	0	0	0	0	0	0
Hauts-de-France	104	110	125	128	95	80	83
Ile-de-France	136	115	150	137	100	138	171
La Réunion	0	0	0	0	0	0	0
Martinique	0	0	0	0	0	0	0
Normandie	57	59	62	51	28	36	66
Nouvelle-Aquitaine	60	65	69	63	48	83	105
Occitanie	40	38	35	42	22	59	81
Pays de la Loire	29	34	39	38	26	61	54
Provence-Alpes-Côte d'Azur	82	118	115	80	79	94	110

Activité liée à une **fièvre isolée**

Sur un an glissant

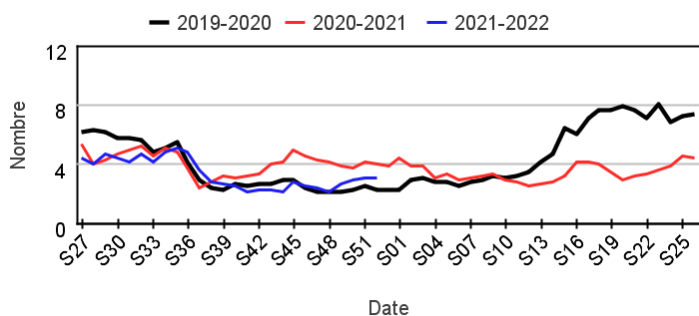
Évolution quotidienne de la proportion de fièvre isolée dans les actes codés



Actes SOS Médecins pour fièvre isolée par rapport aux 2 années précédentes

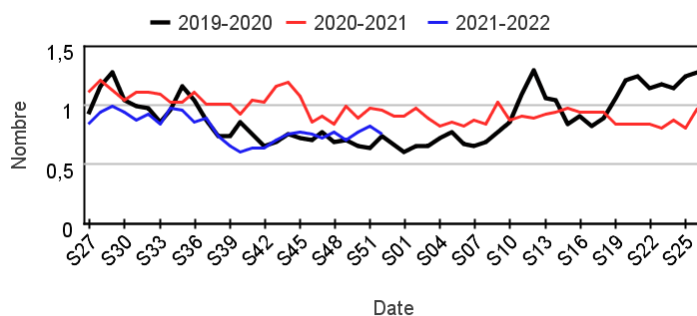
Chez les enfants de moins de 15 ans

Évolution hebdomadaire des proportions d'actes pour fièvre isolée parmi les actes codés, moins de 15 ans



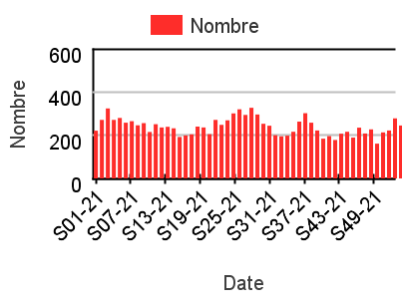
Chez les adultes de 15 ans ou plus

Évolution hebdomadaire des proportions d'actes pour fièvre isolée parmi les actes codés, 15 ans ou plus

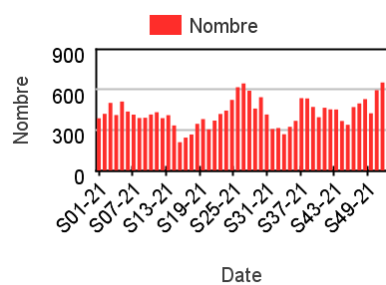


Nombre hebdomadaire d'actes SOS Médecins pour fièvre isolée

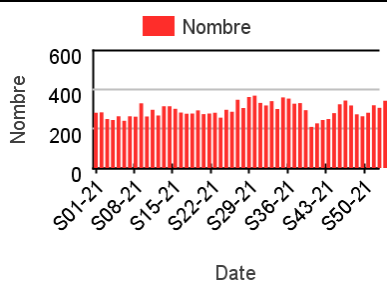
Chez les enfants de moins de 2 ans



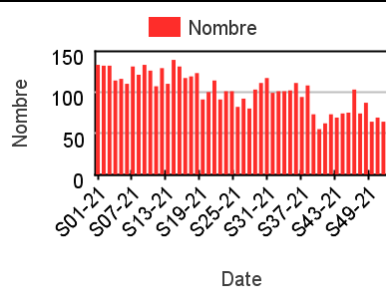
Chez les enfants de 2 à 14 ans



Chez les adultes de 15 à 74 ans



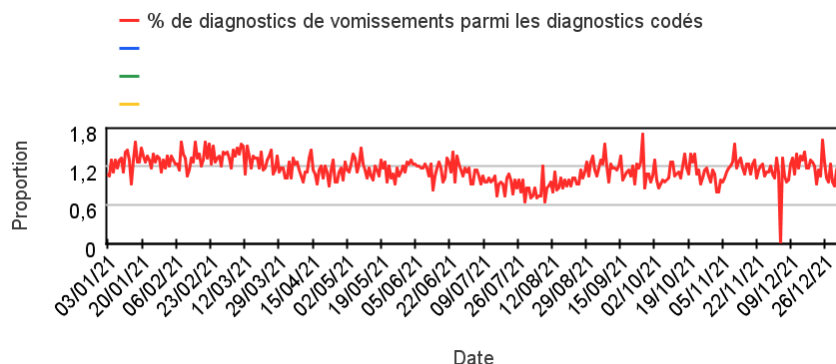
Chez les adultes de plus de 75 ans



Activité liée aux vomissements

Sur un an glissant

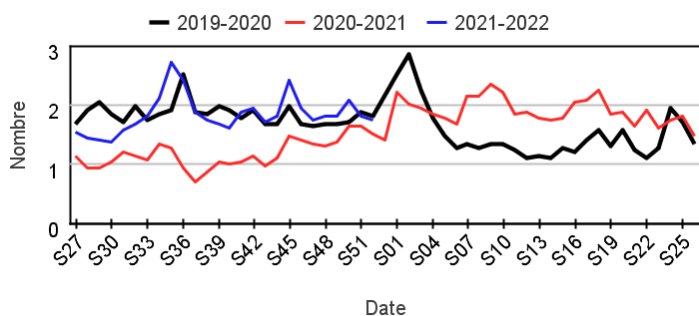
Évolution quotidienne de la proportion de vomissements dans les actes codés



Actes SOS Médecins pour vomissements par rapport aux 2 années précédentes

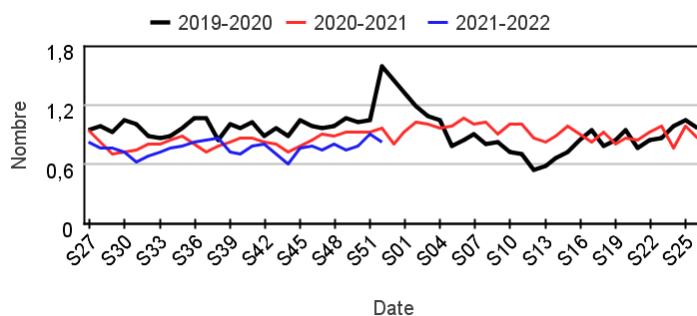
Chez les enfants de moins de 15 ans

Évolution hebdomadaire des proportions d'actes pour vomissements parmi les actes codés, moins de 15 ans



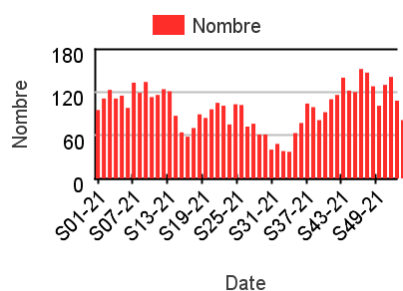
Chez les adultes de 15 ans ou plus

Évolution hebdomadaire des proportions d'actes pour vomissements parmi les actes codés, 15 ans ou plus

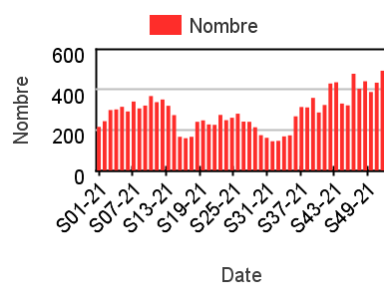


Nombre hebdomadaire d'actes SOS Médecins pour vomissements

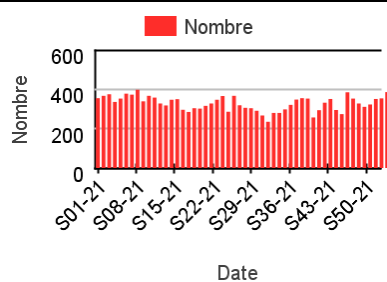
Chez les enfants de moins de 2 ans



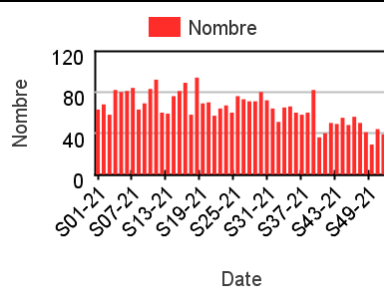
Chez les enfants de 2 à 14 ans



Chez les adultes de 15 à 74 ans



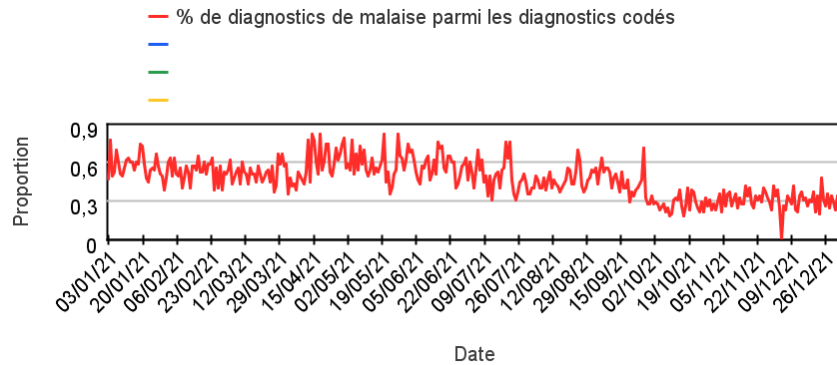
Chez les adultes de plus de 75 ans



Activité liée à un **malaise**

Sur un an glissant

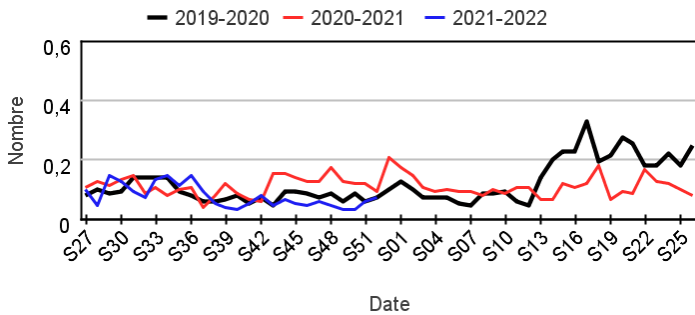
Évolution quotidienne de la proportion de malaises dans les actes codés



Motifs SOS Médecins pour malaise par rapport aux 2 années précédentes

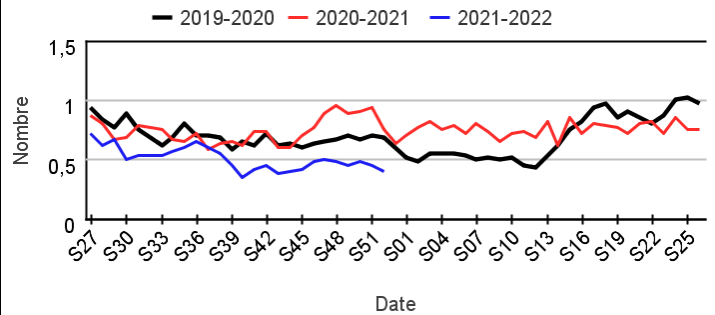
Chez les enfants de moins de 15 ans

Évolution hebdomadaire de la proportion de malaise parmi les actes codés, moins de 15 ans



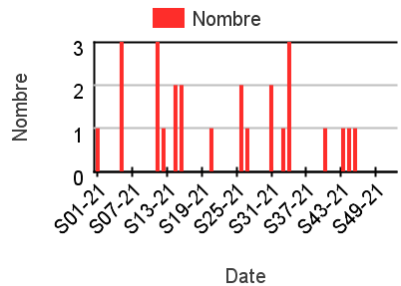
Chez les adultes de 15 ans ou plus

Évolution hebdomadaire de la proportion de malaise parmi les actes codés, 15 ans ou plus

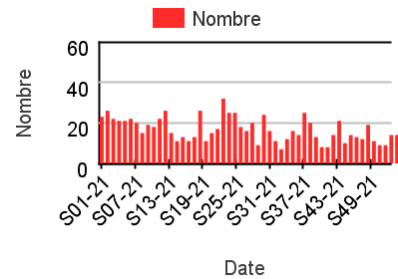


Nombre hebdomadaire d'actes SOS Médecins pour malaise

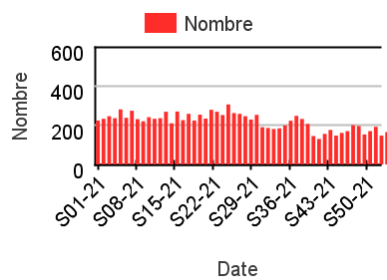
Chez les enfants de moins de 2 ans



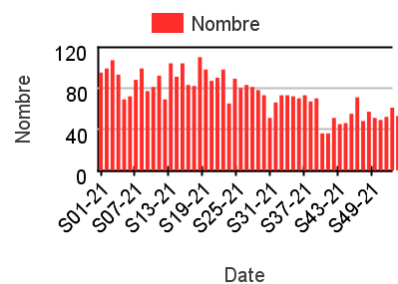
Chez les enfants de 2 à 14 ans



Chez les adultes de 15 à 74 ans



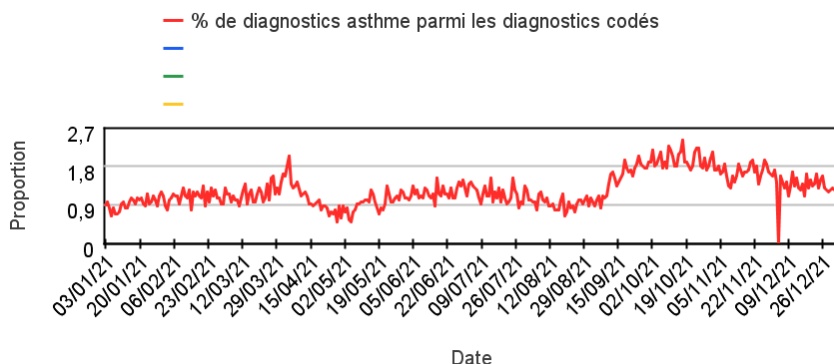
Chez les adultes de plus de 75 ans



Activité liée à une crise d'asthme

Sur un an glissant

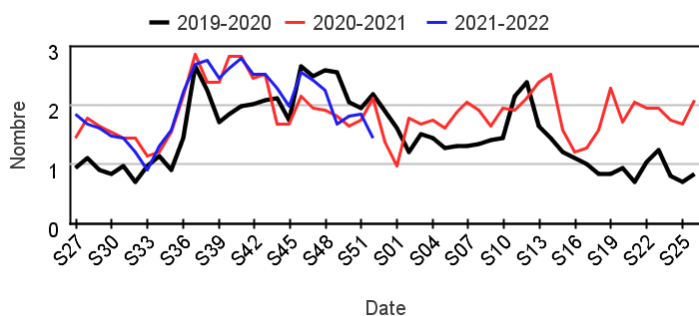
Évolution quotidienne de la proportion d'asthme dans les actes codés



Actes SOS Médecins pour asthme par rapport aux 2 années précédentes

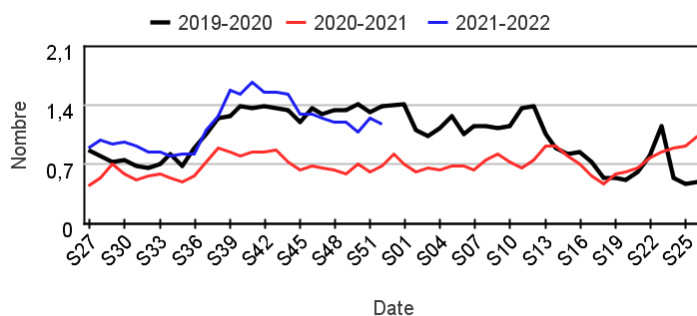
Chez les enfants de moins de 15 ans

Évolution hebdomadaire des proportions d'actes pour asthme parmi les actes codés, moins de 15 ans



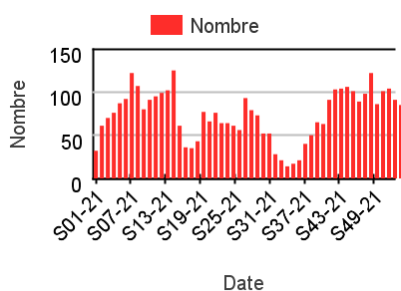
Chez les adultes de 15 ans ou plus

Évolution hebdomadaire des proportions d'actes pour asthme parmi les actes codés, 15 ans ou plus

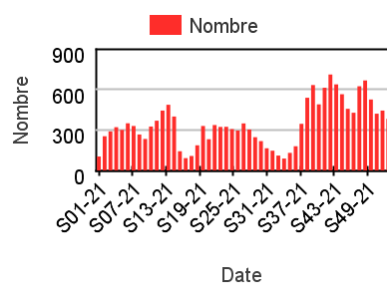


Nombre hebdomadaire d'actes SOS Médecins pour asthme

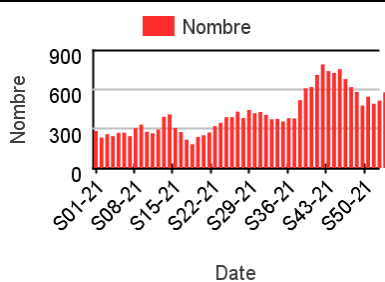
Chez les enfants de moins de 2 ans



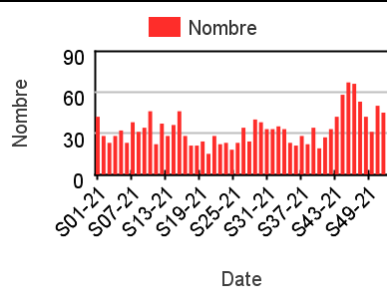
Chez les enfants de 2 à 14 ans



Chez les adultes de 15 à 74 ans



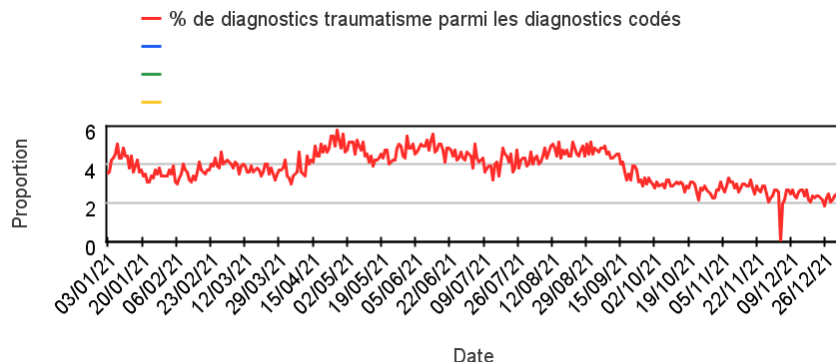
Chez les adultes de plus de 75 ans



Activité liée à un traumatisme

Sur un an glissant

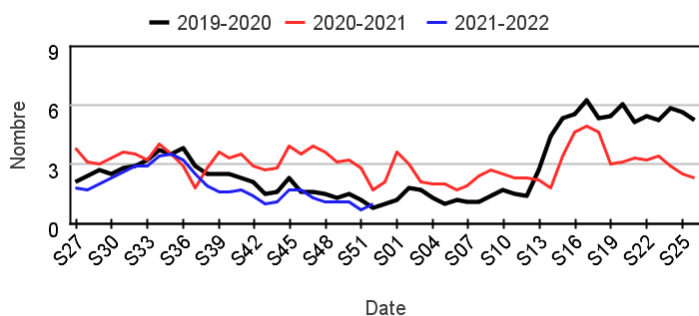
Évolution quotidienne de la proportion de traumatisme dans les actes codés



Actes SOS Médecins pour traumatisme par rapport aux 2 années précédentes

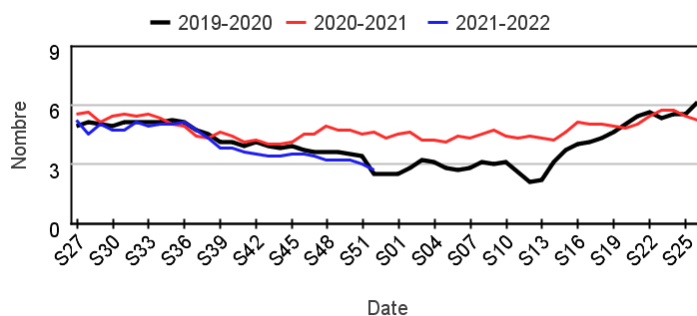
Chez les enfants de moins de 15 ans

Évolution hebdomadaire des proportions d'actes pour traumatisme parmi les actes codés, moins de 15 ans



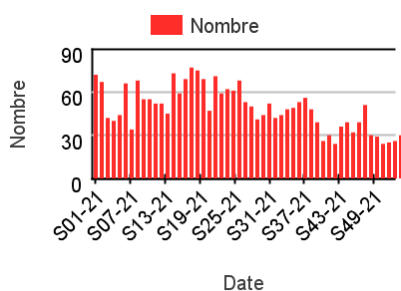
Chez les adultes de 15 ans ou plus

Évolution hebdomadaire des proportions d'actes pour traumatisme parmi les actes codés, 15 ans ou plus

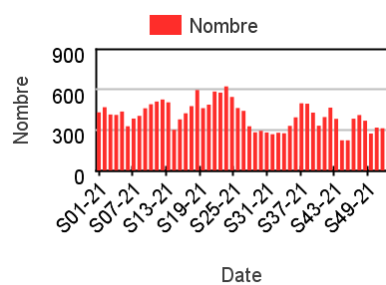


Nombre hebdomadaire d'actes SOS Médecins pour traumatisme

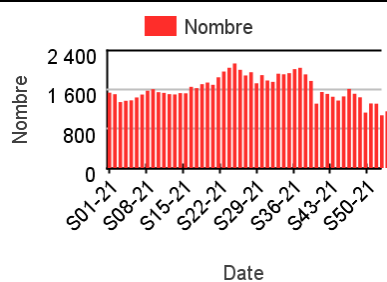
Chez les enfants de moins de 2 ans



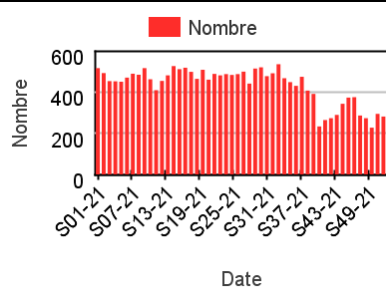
Chez les enfants de 2 à 14 ans



Chez les adultes de 15 à 74 ans



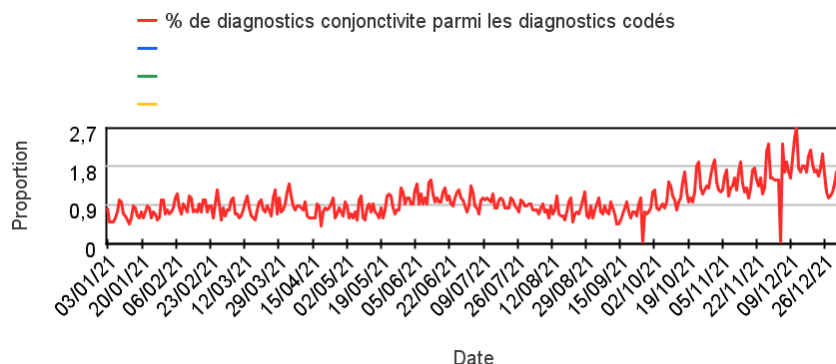
Chez les adultes de plus de 75 ans



Activité liée à une conjonctivite

Sur un an glissant

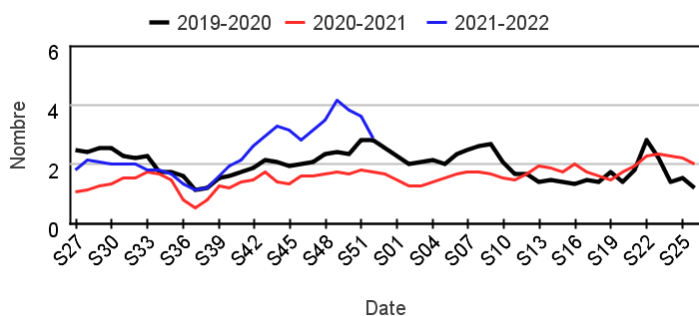
Évolution quotidienne de la proportion de conjonctivite dans les actes codés



Actes SOS Médecins pour conjonctivite par rapport aux 2 années précédentes

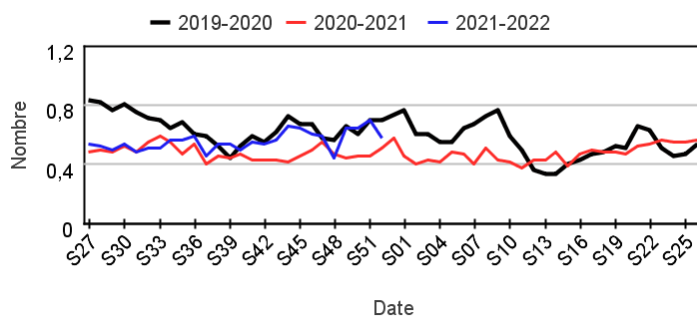
Chez les enfants de moins de 15 ans

Évolution hebdomadaire des proportions d'actes pour conjonctivite parmi les actes codés, moins de 15 ans



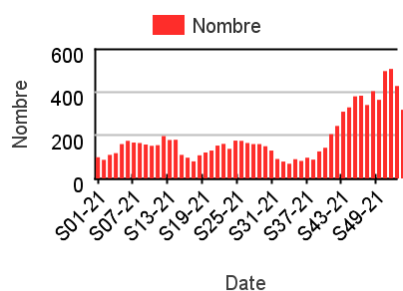
Chez les adultes de 15 ans ou plus

Évolution hebdomadaire des proportions d'actes pour conjonctivite parmi les actes codés, 15 ans ou plus

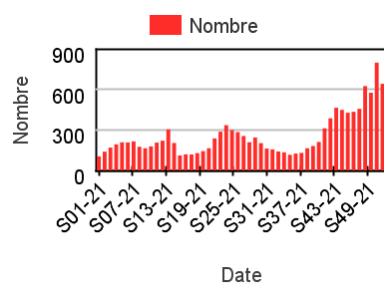


Nombre hebdomadaire d'actes SOS Médecins pour conjonctivite

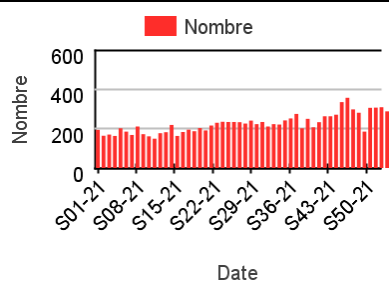
Chez les enfants de moins de 2 ans



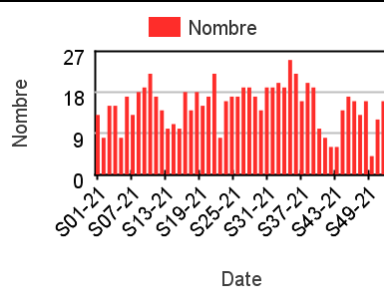
Chez les enfants de 2 à 14 ans



Chez les adultes de 15 à 74 ans



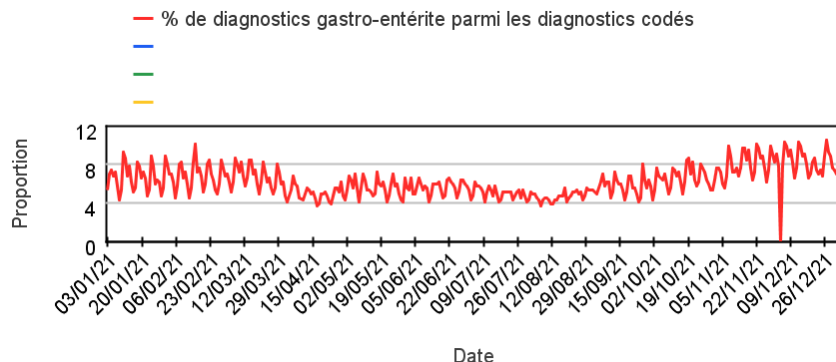
Chez les adultes de plus de 75 ans



Activité liée à une gastro-entérite

Sur un an glissant

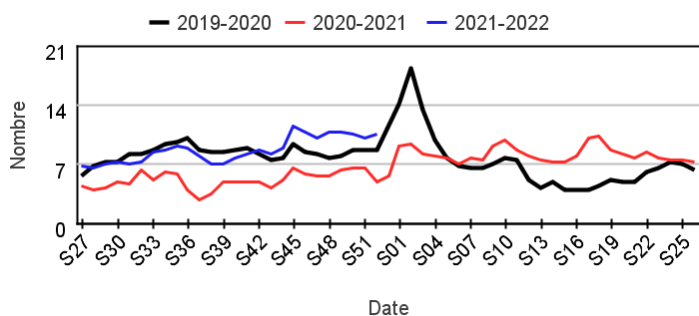
Évolution quotidienne de la proportion de gastro-entérite dans les actes codés



Actes SOS Médecins pour gastro-entérite par rapport aux 2 années précédentes

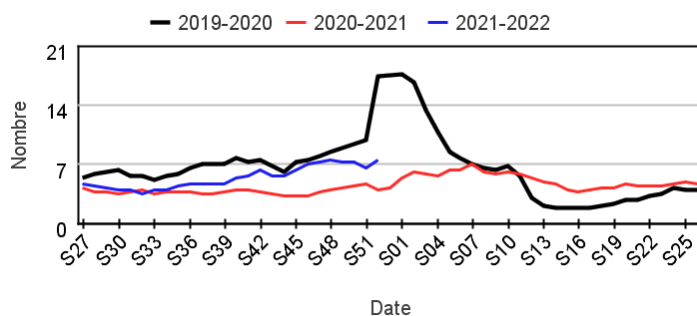
Chez les enfants de moins de 15 ans

Évolution hebdomadaire des proportions d'actes pour gastro-entérite parmi les actes codés, moins de 15 ans



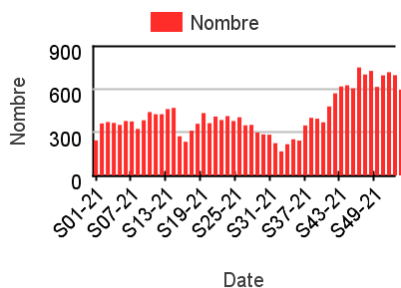
Chez les adultes de 15 ans ou plus

Évolution hebdomadaire des proportions d'actes pour gastro-entérite parmi les actes codés, 15 ans ou plus

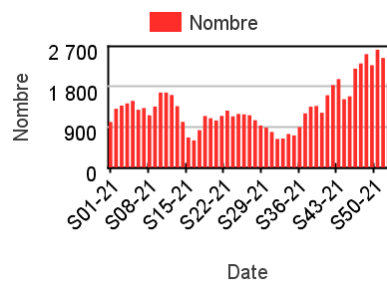


Nombre hebdomadaire d'actes SOS Médecins pour gastro-entérite

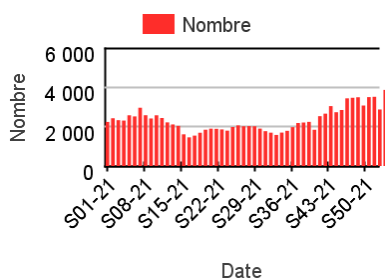
Chez les enfants de moins de 2 ans



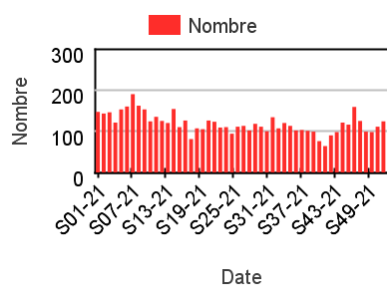
Chez les enfants de 2 à 14 ans



Chez les adultes de 15 à 74 ans



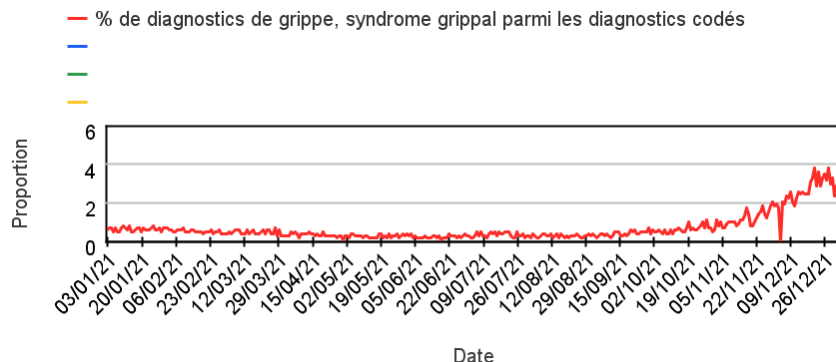
Chez les adultes de plus de 75 ans



Activité liée à une **grippe, syndrome grippal**

Sur un an glissant

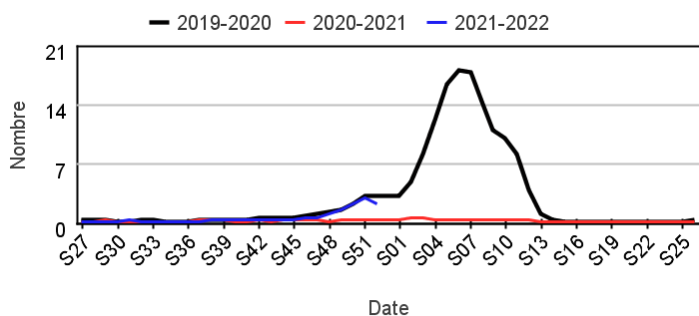
Évolution quotidienne de la proportion de grippe, syndrome grippal dans les actes codés



Actes SOS Médecins pour grippe, syndrome grippal par rapport aux 2 années précédentes

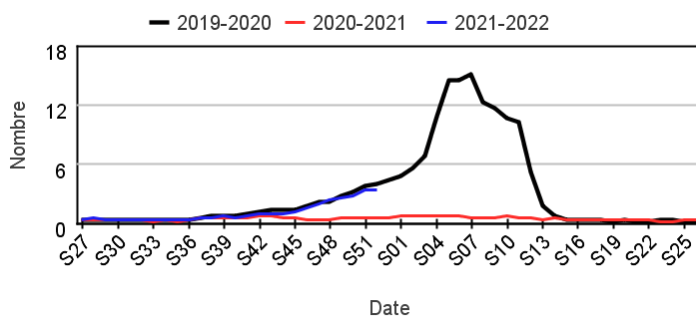
Chez les enfants de moins de 15 ans

Évolution hebdomadaire des proportions d'actes pour grippe, syndrome grippal parmi les actes codés, moins de 15 ans



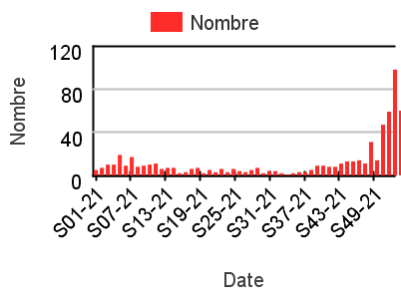
Chez les adultes de 15 ans ou plus

Évolution hebdomadaire des proportions d'actes pour grippe, syndrome grippal parmi les actes codés, 15 ans ou plus

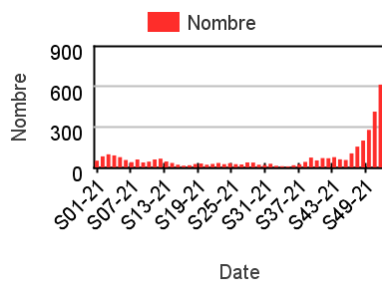


Nombre hebdomadaire d'actes SOS Médecins pour grippe, syndrome grippal

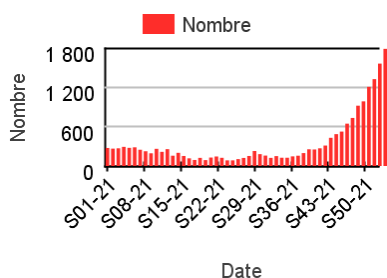
Chez les enfants de moins de 2 ans



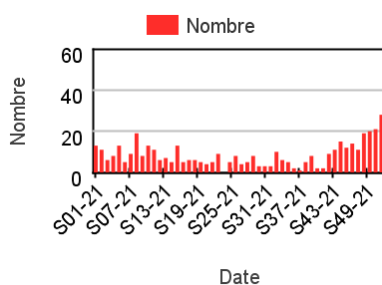
Chez les enfants de 2 à 14 ans



Chez les adultes de 15 à 74 ans



Chez les adultes de plus de 75 ans

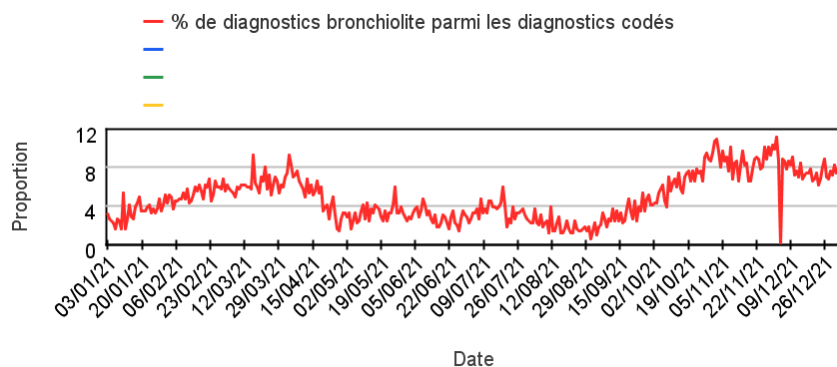


Activité liée à une bronchiolite (Diagnostics)

Chez les enfants de moins de 2 ans

Sur un an glissant

Évolution quotidienne de la proportion de bronchiolite dans les actes codés



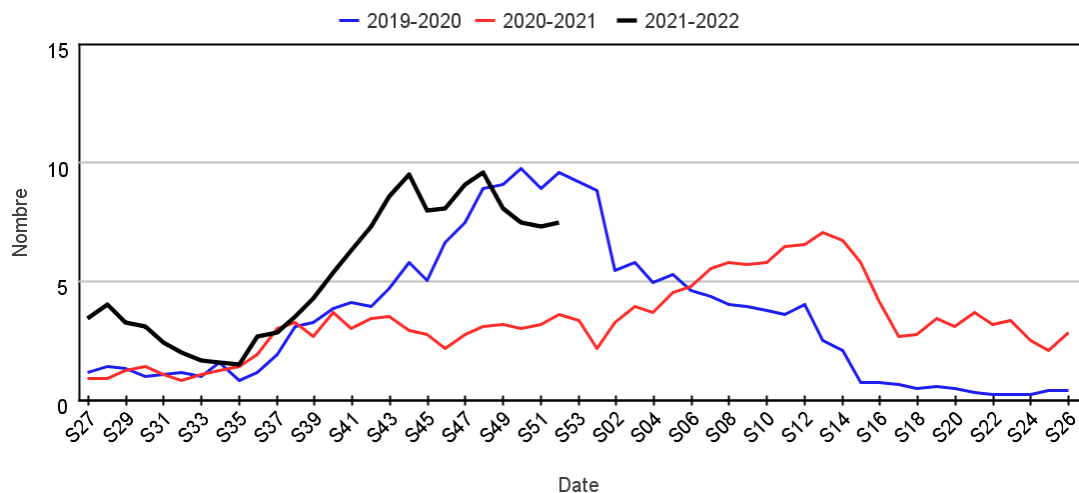
Par sexe

Répartition des consultations pour bronchiolite entre les hommes et les femmes

	Nb homme	Nb femme	% variation S-1 homme	% variation S-1 femme
S49-21	361,00	234,00	-6,72	4,93
S50-21	313,00	254,00	-13,30	8,55
S51-21	323,00	228,00	3,19	-10,24
S52-21	262,00	229,00	-18,89	,44

Par rapport aux 2 années précédentes

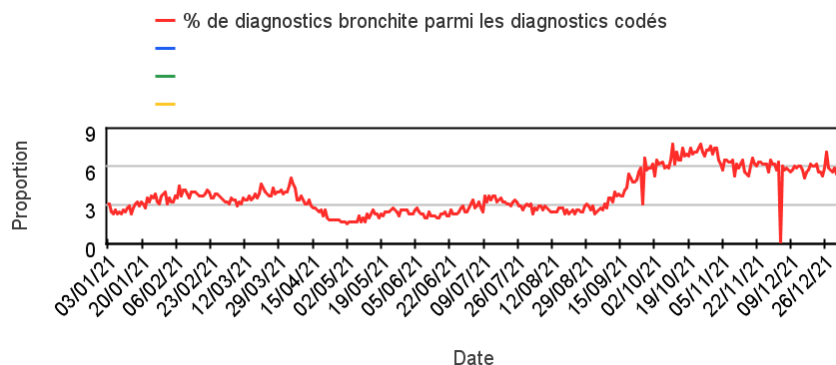
Évolution hebdomadaire des proportions de bronchiolite parmi les actes codés, Enfants de moins de 2 ans



Activité liée à une **bronchite aiguë** (Diagnostics)

Sur un an glissant

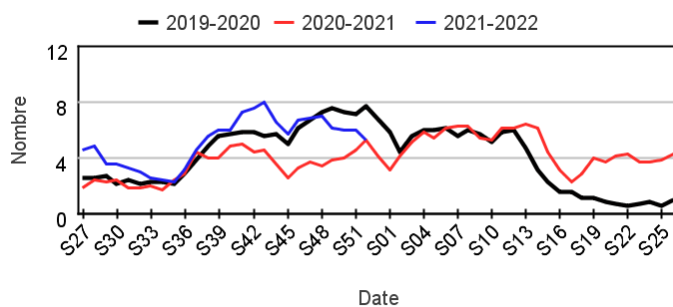
Évolution quotidienne de la proportion de bronchite dans les actes codés



Actes SOS Médecins pour bronchite aiguë par rapport aux 2 années précédentes

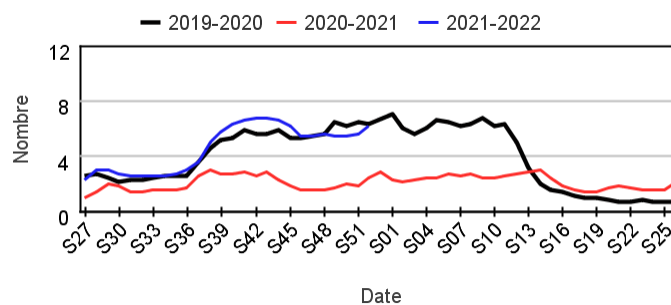
Chez les enfants de moins de 15 ans

Évolution hebdomadaire des proportions d'actes pour bronchite aiguë parmi les actes codés, moins de 15 ans



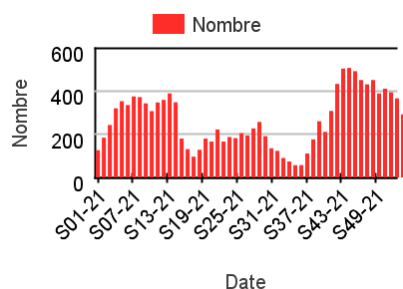
Chez les adultes de 15 ans ou plus

Évolution hebdomadaire des proportions d'actes pour bronchite aiguë parmi les actes codés, 15 ans ou plus

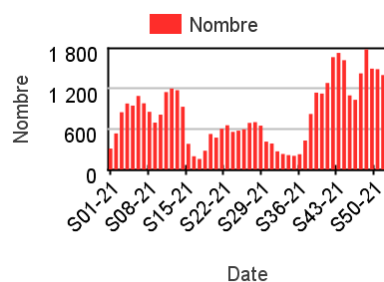


Répartition des consultations pour bronchite

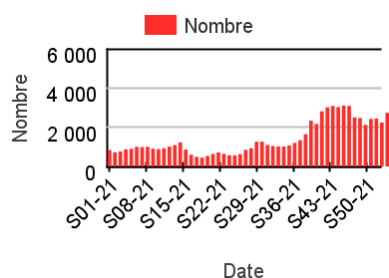
Chez les enfants de moins de 2 ans



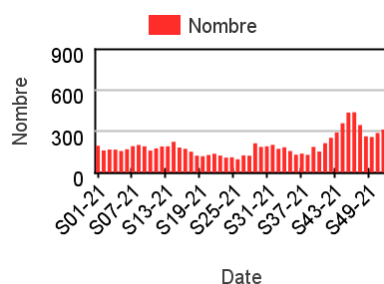
Chez les enfants de 2 à 14 ans



Chez les adultes de 15 à 74 ans



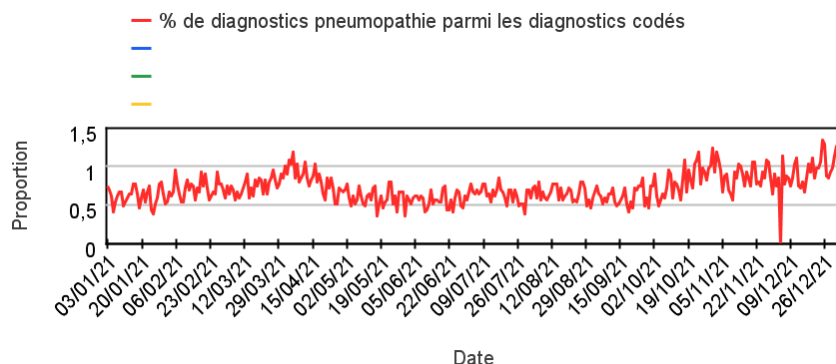
Chez les adultes de plus de 75 ans



Activité liée à une pneumopathie (Diagnostics)

Sur un an glissant

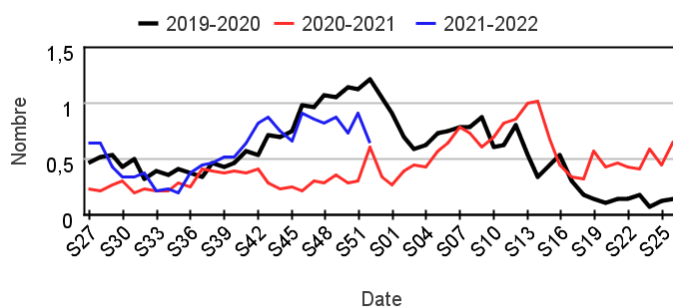
Évolution quotidienne de la proportion de pneumopathie dans les actes codés



Actes SOS Médecins pour pneumopathie par rapport aux 2 années précédentes

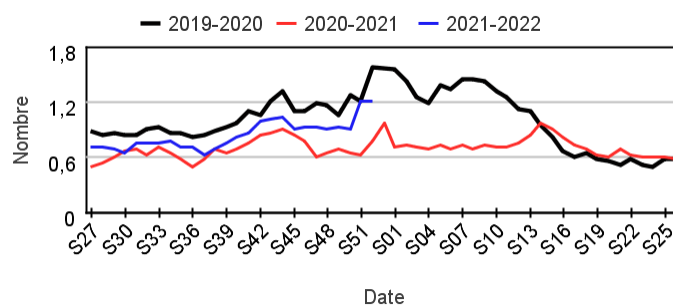
Chez les enfants de moins de 15 ans

Évolution hebdomadaire des proportions d'actes pour pneumopathie parmi les actes codés, moins de 15 ans



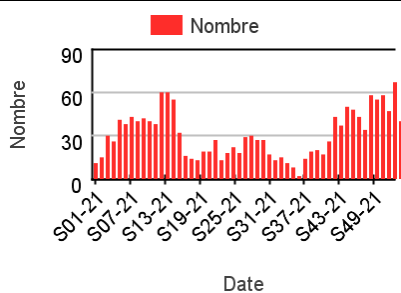
Chez les adultes de 15 ans ou plus

Évolution hebdomadaire des proportions d'actes pour pneumopathie parmi les actes codés, 15 ans ou plus

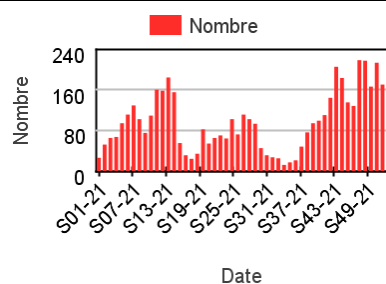


Répartition des consultations pour pneumopathie

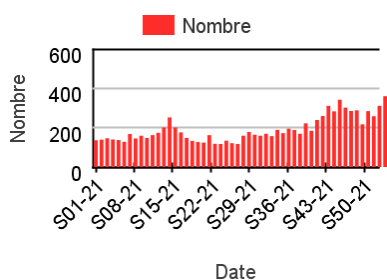
Chez les enfants de moins de 2 ans



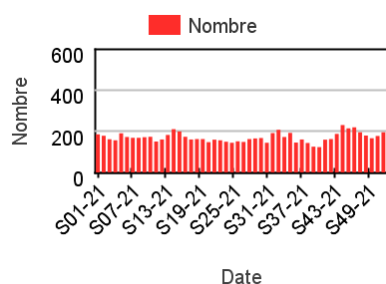
Chez les enfants de 2 à 14 ans



Chez les adultes de 15 à 74 ans



Chez les adultes de plus de 75 ans

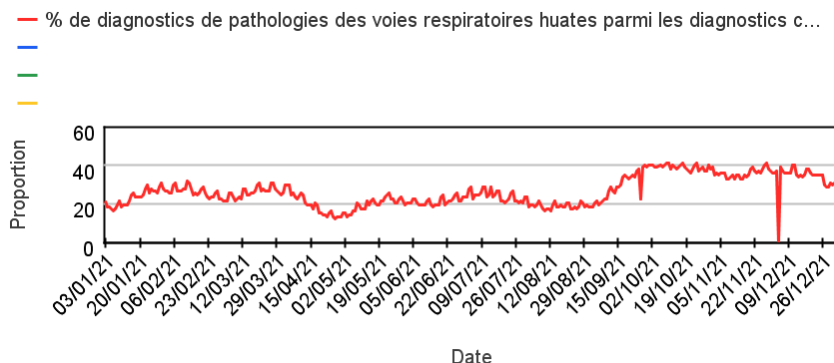


Activité liée aux pathologies des voies respiratoires hautes* (Diagnostics)

* : ce regroupement comprend les laryngites, les angines, les otites, les pharyngites, les rhinopharyngites, les sinusites, les trachéites.

Sur un an glissant

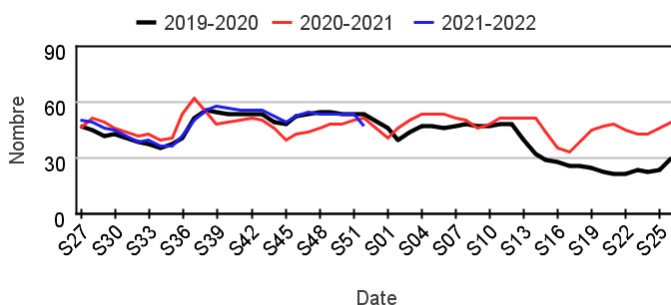
Évolution quotidienne de la proportion des pathologies liées aux voies respiratoires hautes dans les actes codés



Actes SOS Médecins pour pathologies des voies respiratoires hautes par rapport aux 2 années précédentes

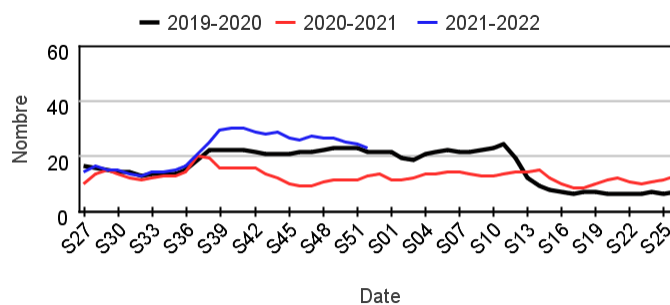
Chez les enfants de moins de 15 ans

Évolution hebdomadaire des proportions d'actes pour pathologies des voies respiratoires hautes parmi les actes codés, moins de 15 ans



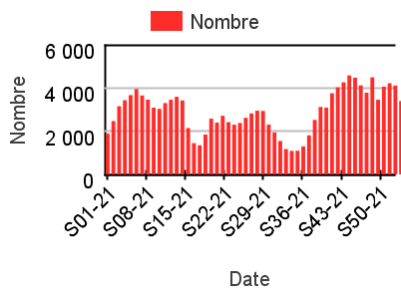
Chez les adultes de 15 ans ou plus

Évolution hebdomadaire des proportions d'actes pour pathologies des voies respiratoires hautes parmi les actes codés, 15 ans ou plus

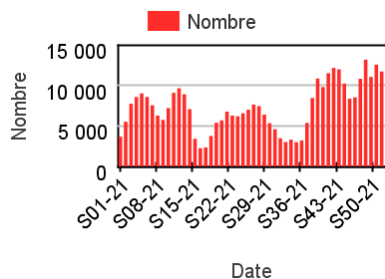


Répartition des consultations pour pathologies de la sphère ORL

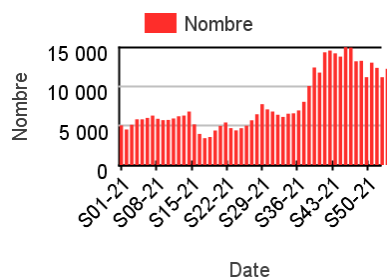
Chez les enfants de moins de 2 ans



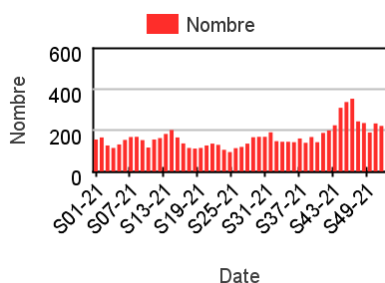
Chez les enfants de 2 à 14 ans



Chez les adultes de 15 à 74 ans



Chez les adultes de plus de 75 ans



Directrice de la publication : Pr Geneviève CHENE

Rédacteur en chef : Céline Caserio-Schönemann, Direction Appui, Traitements et Analyses des données

Remerciements : membres du Comité de pilotage SOS Médecins / Santé publique France : Dr Jean-Christophe Masseron, Dr Pierre-Henry Juan, Dr Pascal Chansard, Dr Patrick Guérin, Dr Serge Smadja

Diffusion : Santé publique France – Direction Appui, Traitements et Analyses des données – 12 rue du Val d'Osne, 94415 Saint-Maurice Cedex.

Tél. : 01 41 79 67 00 – <https://www.santepubliquefrance.fr/nous-contacter>. Retrouvez-nous sur : <http://www.santepubliquefrance.sante.fr>