

Synthèse :

En semaine 45 (du 8 au 14 novembre 2021), l'activité totale des associations SOS Médecins est en hausse dans toutes les classes d'âges (+7% soit +5 934 actes) excepté chez les moins de 2 ans (-5% soit -2 035 actes).

Les actes pour suspicion de COVID-19 sont en hausse pour la 2^{ème} semaine consécutive (+40%). Au total, 1 639 actes ont été enregistrés en S45 (vs 1 174 actes en S44 soit +465 actes). Toutes les classes d'âge sont concernées par cette hausse avec des effectifs modérés observés dans les classes d'âge extrêmes (moins de 2 ans et 75 ans et plus). Les actes pour suspicion de COVID-19 reviennent à la 8^{ème} place des pathologies les plus fréquentes chez les 15-74 ans. Au niveau régional, ces actes sont en hausse dans la plupart des régions. Les plus fortes hausses s'observent en Nouvelle Aquitaine (+95% soit +117 actes), Auvergne-Rhône-Alpes (+62% soit +77 actes), PACA (+50% soit +74 actes).

Depuis le début de la surveillance le 03 mars 2020, 255 468 actes médicaux pour suspicion de COVID-19 ont été réalisés.

Les indicateurs saisonniers respiratoires sont en baisse excepté les actes pour grippe/syndrome grippal tous âges (+28% soit +176 actes). Comparés aux années précédentes, les niveaux observés sont similaires voire inférieurs à l'exception des actes pour bronchiolite chez les moins de 2 ans (en baisse de 20% après 9 semaines consécutives de hausse) et affection ORL chez les 15 ans et plus. Les actes tous âges pour gastro-entérite restent en hausse (+26% soit +1 370 actes), plus forte progression tous âges après la COVID-19). On retient également une hausse des actes pour vomissement (+41% soit +316 actes), fièvre isolée (+24% soit +227 actes) et traumatisme (+15% soit +329 actes) tous âges.

Parmi les autres indicateurs, les principales hausses portent sur les douleurs abdominales aiguës chez les 2-14 ans (+64%) et les 15-74 ans (+13%) et l'altération de l'état général (+38%) chez les 75 ans et plus.

Figure 1 : Nombre quotidien d'actes SOS Médecins, tous âges

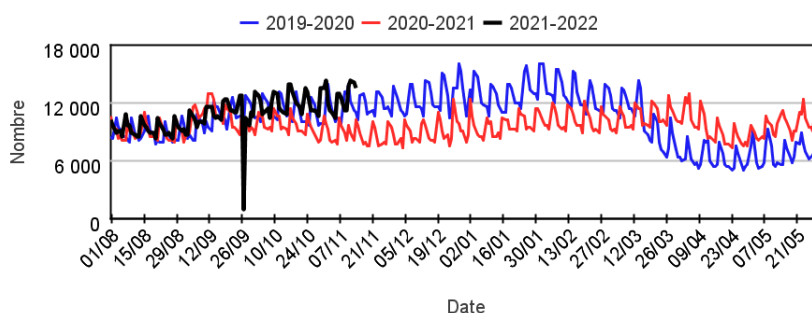


Figure 2: Nombre quotidien d'actes SOS Médecins avec suspicion de COVID-19, tous âges

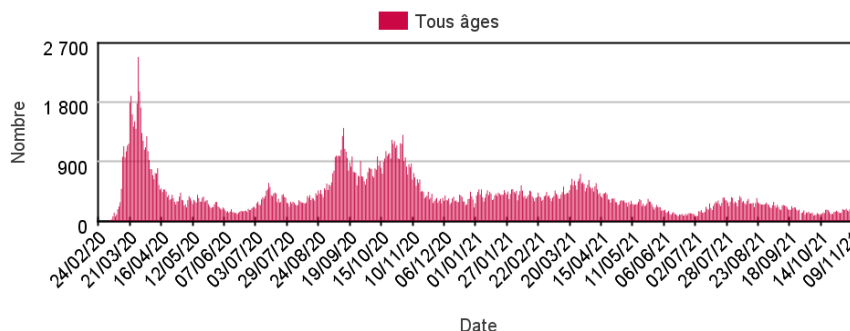


Tableau 1 : Nombre hebdomadaire d'actes SOS Médecins toutes causes codées, par classe d'âges

	Moins de 2 ans	2 - 14 ans	15 - 74 ans	75 ans ou plus
S41-21	7 169	22 072	45 267	4 400
S42-21	7 793	21 818	45 536	4 688
S43-21	8 226	18 403	44 989	5 439
S44-21	8 262	16 257	48 245	5 554
S45-21	7 885	18 075	51 449	6 216

Tableau 2 : Nombre hebdomadaire d'actes SOS Médecins pour suspicion de COVID-19, par classe d'âges

	Moins de 2 ans	2 - 14 ans	15 - 74 ans	75 ans ou plus
S41-21	9	132	615	14
S42-21	6	113	817	14
S43-21	11	90	796	22
S44-21	13	101	1 021	26
S45-21	18	182	1 360	46

Le réseau des associations SOS-Médecins s'inscrit au sein du système de surveillance syndromique français SurSaUD® (Surveillance Sanitaire des Urgences et des Décès). Ce système a été initié 2004 avec un objectif de détection d'événements inattendus. Depuis, il a montré ses capacités à répondre à d'autres objectifs de surveillance, tels que : estimer l'impact d'un événement environnemental ou sociétal, surveiller des pathologies en dehors de tout événement, ou détecter précocement un événement sanitaire prédéfini, telle qu'une épidémie saisonnière.

Indicateurs surveillés

Les indicateurs suivis sont construits à partir des diagnostics codés par les médecins des associations SOS Médecins.

- **Activité totale dans le réseau SOS Médecins France** : nombre d'actes SOS Médecins toutes causes confondues
- **Indicateurs syndromiques basés sur les diagnostics** : pour chaque indicateur : nombre d'actes SOS Médecins, part d'activité dans l'activité toutes causes codées, à l'exception de l'indicateur Toux, établi à partir des motifs de consultation.

Indicateurs présentés dans le bulletin		Indicateurs surveillés non présentés dans le bulletin
Suspicion d'infection au COVID-19	p 8-9	Rougeole
Fièvre isolée	p 10	Varicelle
Vomissements	p 11	Décès
Malaise	p 12	Chikungunya
Crise d'asthme	p 13	Zika
Traumatisme	p 14	
Conjonctivite	p 15	
Gastro-entérite	p 16	
Grippe, syndrome grippal	p 17	
Bronchiolite	p 18	
Bronchite aiguë	p 19	
Pneumopathie	p 20	
Pathologies des voies respiratoires hautes	p 21	

Méthodologie

- Tous les graphiques et tableaux sont construits à partir d'un même nombre d'associations (associations constantes).
- Les graphiques avec un recul de 3 mois sont construits à partir des 60 associations métropolitaines, l'association SOS Martinique n'étant pas prise en compte dans ce bulletin national compte tenu de l'épidémiologie différente des maladies. Ils permettent de suivre les évolutions récentes des indicateurs.
- Les indicateurs sont décrits sur un pas de temps quotidien ou hebdomadaire en termes d'effectifs ou de pourcentage par rapport à la fréquentation totale, tous âges confondus et par classe d'âge.
- Les proportions de passages (ou parts d'activité) par classes d'âges pour un indicateur sont calculées sur la base de l'activité totale codée de la classe d'âge (passages pour lesquels au moins un code diagnostic est renseigné).
- Dans les tableaux 3 et 4 (page 4), l'évolution des indicateurs est calculée différemment selon la colonne :
 - Par rapport à la semaine précédente : les effectifs hebdomadaires sont comparés par rapport aux effectifs de la semaine précédente.
 - Par rapport aux 2 années précédentes : les proportions dans l'activité codée sont comparées aux proportions à la même période au cours des 2 années précédentes.
- Pour les indicateurs « suspicion de COVID-19 » : le nombre cumulé d'actes pour suspicion de COVID-19 est calculé à partir du 24/02/2020 (associations non-constantes). En revanche, afin de pouvoir comparer les semaines entre elles, le nombre d'actes pour suspicion de COVID-19 sur la semaine écoulée est calculé à partir des données d'associations constantes sur le mois écoulé (c'est-à-dire les associations ayant transmis des données sans interruption sur cette période).
- Tous les graphiques et tableaux présentant les indicateurs « suspicion de COVID-19 » sont construits à partir des données d'associations constantes depuis le 24/02/2020.

Note relative à l'interprétation des données

L'interprétation de l'ensemble des éléments chiffrés et graphes présentés dans ce document doit tenir compte de la baisse importante du nombre d'actes médicaux SOS Médecins tous âges et dans l'ensemble des classes d'âges.

Ainsi dans un contexte d'activité totale en baisse, pour un indicateur donné :

- une part d'activité en hausse sera le reflet : soit d'une augmentation ou d'une stabilisation de l'effectif, soit une diminution de l'effectif moins importante que la diminution de l'activité totale ;
- une part d'activité stable sera le reflet d'une évolution de l'effectif comparable à celle de l'activité totale ;
- une part d'activité en baisse sera le reflet d'une diminution de l'effectif plus importante que celle de l'activité totale.

Pour en savoir plus

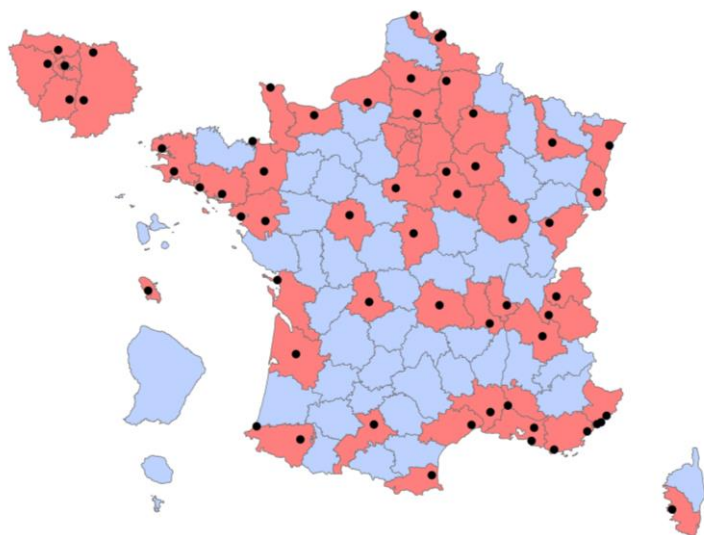
Consulter le site [Santé publique France](#)

Pour les indicateurs régionaux :

- [Consulter les PE des Cires](#)

Associations participant au réseau de surveillance SOS Médecins / Santé publique France

En 2020, 62 associations SOS Médecins sur les 63 existantes participent au réseau de surveillance SOS Médecins / Santé publique France, intégré au système SurSaUD® (surveillance sanitaire des urgences et des décès).



Légende

- Emplacement d'une association SOS Médecins
- Département n'ayant pas d'association SOS Médecins
- Département ayant au moins une association SOS Médecins

Réalisation : DCAR USS - mars 2015
Sources : données SOS Médecins, IGN

Évolution des indicateurs par rapport à la semaine précédente et aux 2 dernières années

Tableau 3 | Evolution des indicateurs non spécifiques |

Pathologies	Classe d'âge	Evolution*	
		par rapport à la semaine précédente	par rapport aux 2 années précédentes
Fièvre isolée	Moins de 15 ans	>	<
	Plus de 15 ans	>	<
Vomissements	Moins de 15 ans	>	>
	Plus de 15 ans	>	<
Malaise	Moins de 15 ans	≈	<
	Plus de 15 ans	>	<
Crise d'asthme	Moins de 15 ans	<	≈
	Plus de 15 ans	<	≈
Traumatisme	Moins de 15 ans	>	<
	Plus de 15 ans	>	<

Tableau 4 | Evolution des indicateurs saisonniers (pathologies saisonnières)

Pathologies	Classe d'âge	Evolution*	
		par rapport à la semaine précédente	par rapport aux 2 années précédentes
Conjonctivite	Moins de 15 ans	≈	>
	Plus de 15 ans	>	≈
Gastro-entérite	Moins de 15 ans	>	>
	Plus de 15 ans	>	≈
Grippe, syndrome grippal	Moins de 15 ans	>	≈
	Plus de 15 ans	>	≈
Bronchiolite	Moins de 2 ans	<	>
Bronchite aiguë	Moins de 15 ans	<	<
	Plus de 15 ans	≈	<
Pneumopathie	Moins de 15 ans	<	≈
	Plus de 15 ans	<	<
Pathologies des voies respiratoires hautes	Moins de 15 ans	≈	≈
	Plus de 15 ans	≈	>

Tableau 5 | Evolution des actes médicaux pour suspicion de COVID-19 |

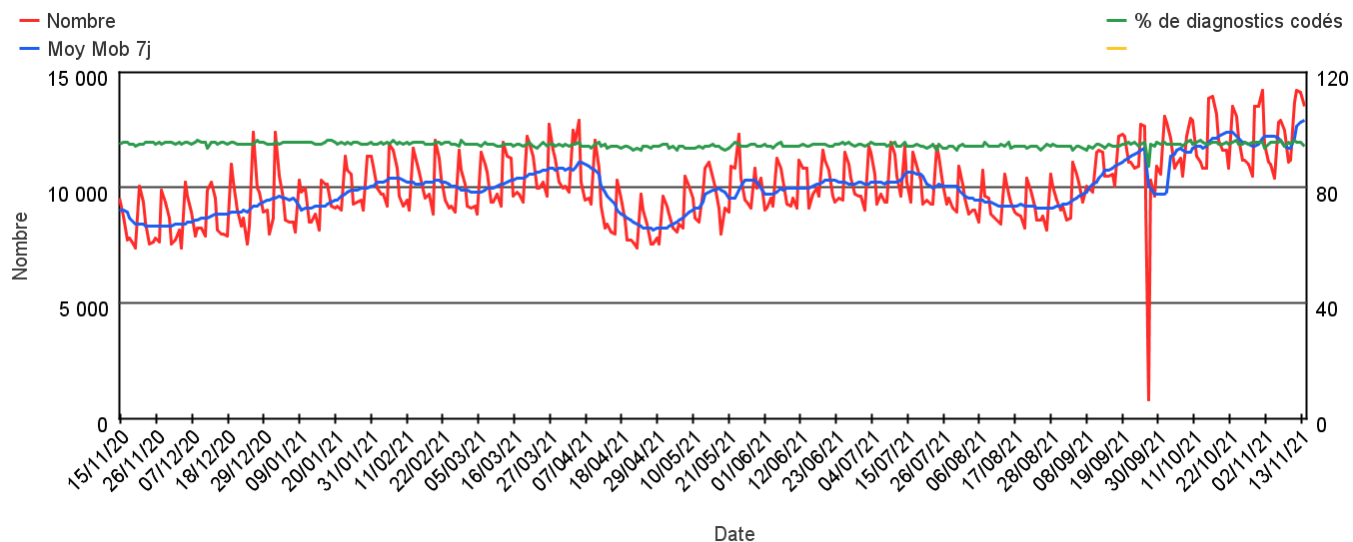
Pathologies	Classe d'âge	Evolution*	
		par rapport à la semaine précédente	par rapport aux 2 années précédentes
Suspicion d'infection au COVID-19	Moins de 15 ans	>	<
	Plus de 15 ans	>	<

(*) ≈ : similaire > : en augmentation < : en baisse

Activité totale SOS Médecins

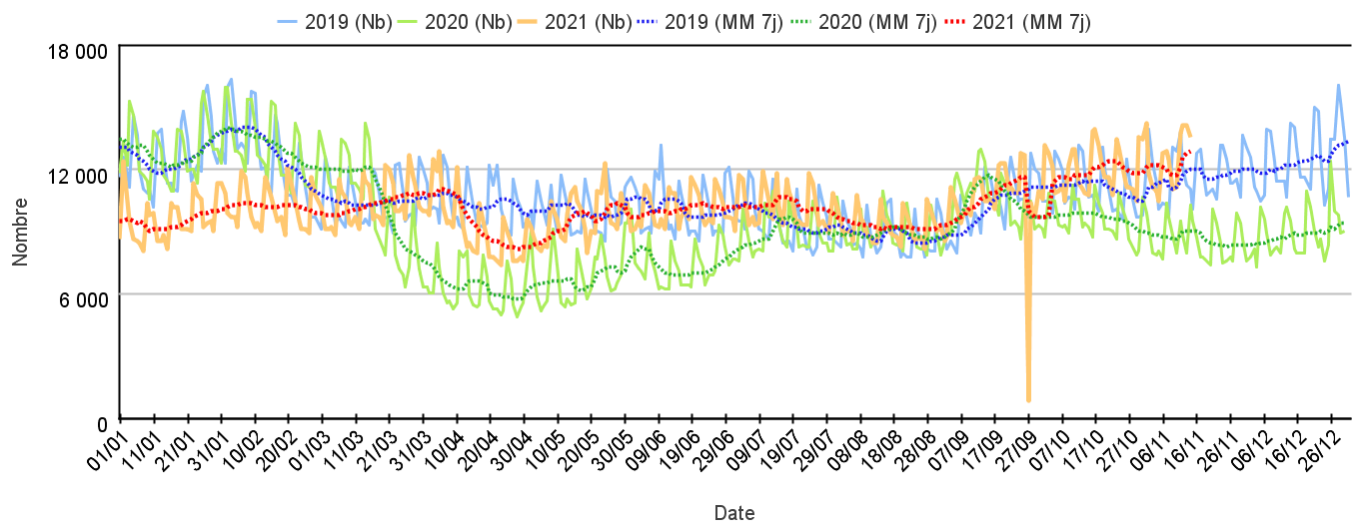
Sur un an glissant

Évolution quotidienne du total des actes médicaux et de la proportion d'actes codés, tous âges confondus



Par rapport aux 2 années précédentes

Évolution quotidienne du total des actes médicaux, tous âges confondus (moy mob 7j)



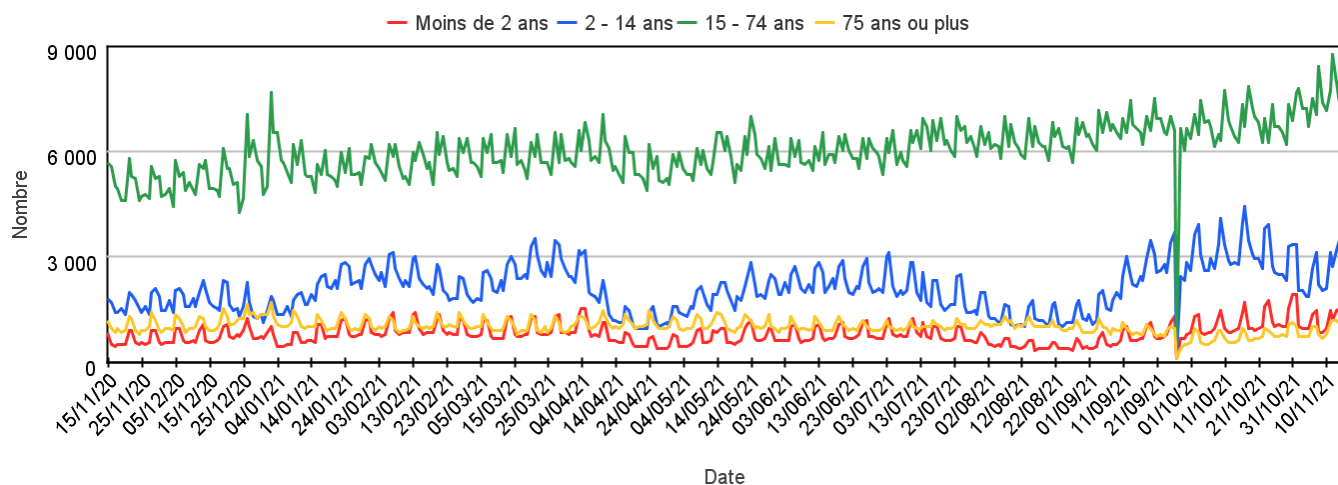
Les 10 pathologies les plus fréquentes, tous âges confondus

Pathologie	Semaine	Semaine précédente	Variation
VOIES RESPIRATOIRES HAUTES (Diag SOS)	28 679	28 894	-0,74%
GASTRO ENTERITE (Diag SOS)	6 664	5 294	25,88%
BRONCHITE (Diag SOS)	5 154	5 293	-2,63%
LOMBALGIE /SCIATALGIE (DIAG SOS)	2 830	2 838	-0,28%
INFECTION URINAIRE (Diag SOS)	2 637	2 523	4,52%
TRAUMATISME (Diag SOS)	2 476	2 147	15,32%
CERTIFICAT + ADMIN (Diag SOS)	2 365	2 059	14,86%
DOULEUR ABDO AIGUE (Diag SOS)	1 870	1 549	20,72%
STOMATO / ORL DIVERS (Diag SOS)	1 813	1 716	5,65%
CORONAVIRUS (Diag SOS)	1 639	1 174	39,61%

Activité totale SOS Médecins

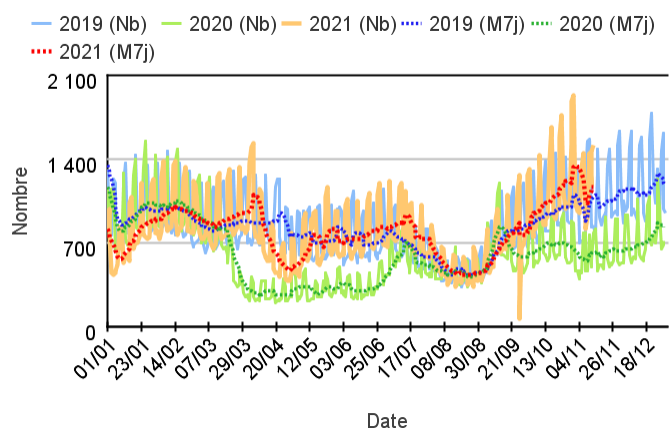
Par classe d'âge

Évolution quotidienne du total des actes médicaux pour différentes classes d'âge

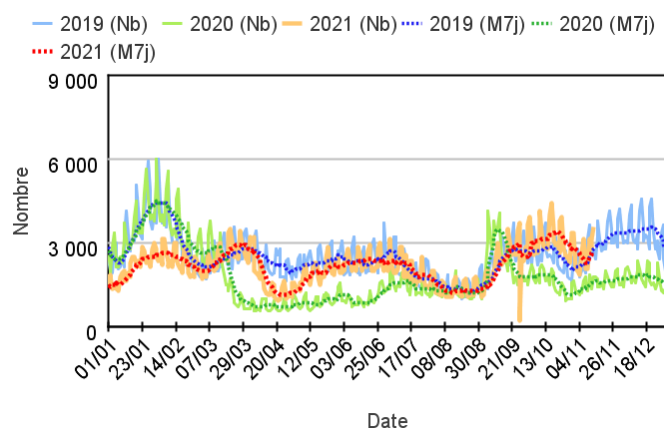


Par rapport aux 2 années précédentes

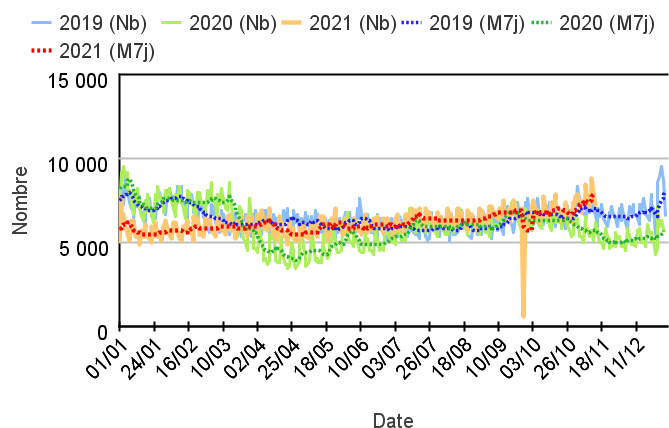
Chez les enfants de moins de 2 ans



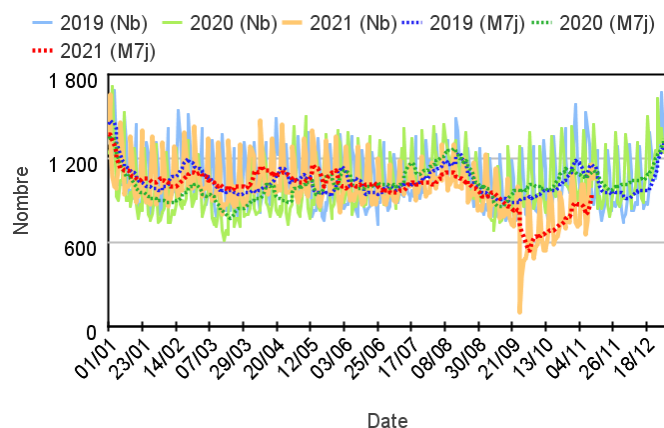
Chez les enfants de 2 à 14 ans



Chez les adultes de 15 à 74 ans



Chez les adultes de plus de 75 ans



Variation des 10 pathologies les plus fréquentes (Source : Santé publique France – SOS Médecins)

Variations des 10 pathologies les plus fréquentes chez les moins de 2 ans

Pathologie	Semaine	Semaine précédente	Variation
VOIES RESPIRATOIRES HAUTES (Diag SOS)	4 134	4 480	-7,72%
GASTRO ENTERITE (Diag SOS)	748	605	23,64%
BRONCHIOLITE (Diag SOS)	625	786	-20,48%
BRONCHITE (Diag SOS)	449	492	-8,74%
CONJONCTIVITE INFECTIEUSE (Diag SOS)	382	380	0,53%
FIEVRE ISOLEE (Diag SOS)	234	189	23,81%
DIARRHEE (Diag SOS)	160	146	9,59%
ALLERGIE (Diag SOS)	157	162	-3,09%
VOMISSEMENTS (Diag SOS)	152	120	26,67%
STOMATO / ORL DIVERS (Diag SOS)	136	155	-12,26%

Variations des 10 pathologies les plus fréquentes chez les 2-14 ans

Pathologie	Semaine	Semaine précédente	Variation
VOIES RESPIRATOIRES HAUTES (Diag SOS)	8 528	8 355	2,07%
GASTRO ENTERITE (Diag SOS)	2 197	1 580	39,05%
BRONCHITE (Diag SOS)	1 030	1 096	-6,02%
VOMISSEMENTS (Diag SOS)	477	321	48,60%
FIEVRE ISOLEE (Diag SOS)	468	338	38,46%
CONJONCTIVITE INFECTIEUSE (Diag SOS)	432	427	1,17%
ASTHME (Diag SOS)	426	456	-6,58%
DOULEUR ABDO AIGUE (Diag SOS)	388	237	63,71%
TRAUMATISME (Diag SOS)	383	223	71,75%
SYNDROME VIRAL (Diag SOS)	314	306	2,61%

Variations 10 pathologies les + fréquentes chez les 15-74 ans

Pathologie	Semaine	Semaine précédente	Variation
VOIES RESPIRATOIRES HAUTES (Diag SOS)	14 915	14 975	-0,40%
GASTRO ENTERITE (Diag SOS)	3 443	2 848	20,89%
BRONCHITE (Diag SOS)	3 085	3 108	-0,74%
LOMBALGIE /SCIATALGIE (DIAG SOS)	2 495	2 535	-1,58%
INFECTION URINAIRE (Diag SOS)	2 131	2 071	2,90%
CERTIFICAT + ADMIN (Diag SOS)	2 062	1 798	14,68%
TRAUMATISME (Diag SOS)	1 609	1 456	10,51%
CORONAVIRUS (Diag SOS)	1 360	1 021	33,20%
STOMATO / ORL DIVERS (Diag SOS)	1 292	1 176	9,86%
DOULEUR ABDO AIGUE (Diag SOS)	1 245	1 103	12,87%

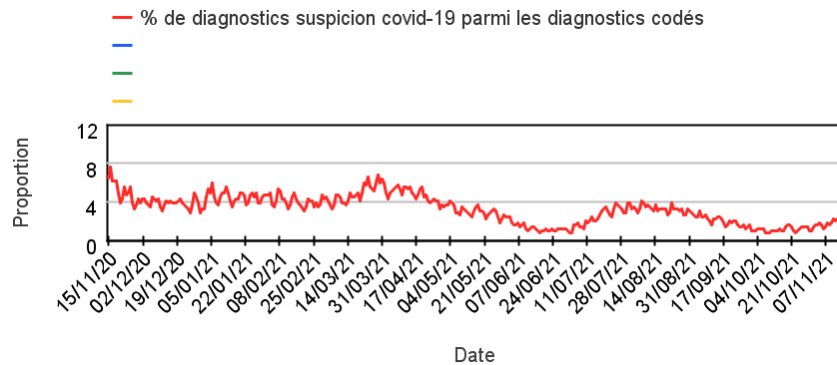
Variations des 10 pathologies les plus fréquentes chez les 75 ans ou +

Pathologie	Semaine	Semaine précédente	Variation
BRONCHITE (Diag SOS)	438	436	0,46%
TRAUMATISME (Diag SOS)	375	373	0,54%
VOIES RESPIRATOIRES HAUTES (Diag SOS)	353	337	4,75%
DECES (Diag SOS)	343	317	8,20%
ALTERATION ETAT GENERAL (Diag SOS)	303	219	38,36%
LOMBALGIE /SCIATALGIE (DIAG SOS)	274	241	13,69%
INFECTION URINAIRE (Diag SOS)	232	202	14,85%
PNEUMOPATHIE (Diag SOS)	219	214	2,34%
CARDIO DIVERS (Diag SOS)	176	159	10,69%
INSUFFISANCE CARDIAQUE (Diag SOS)	167	155	7,74%

Activité liée à une suspicion de COVID-19

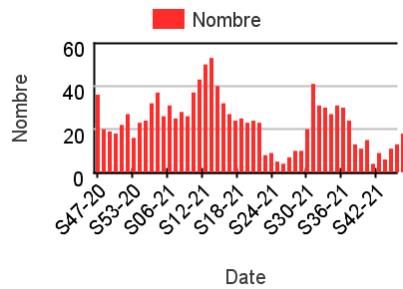
Sur un an glissant

Évolution quotidienne de la proportion de suspicion de covid-19 dans les actes codés

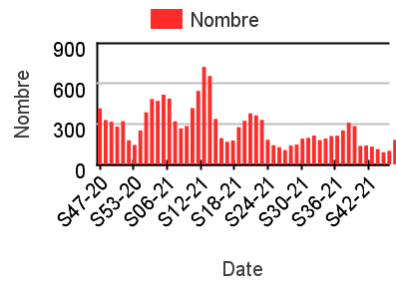


Nombre hebdomadaire d'actes SOS Médecins pour suspicion de COVID-19

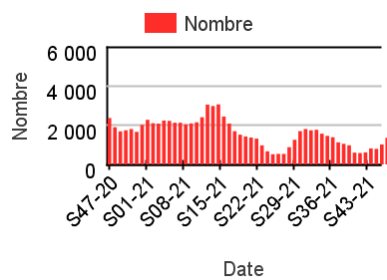
Chez les enfants de moins de 2 ans



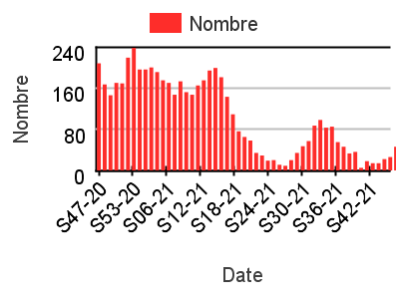
Chez les enfants de 2 à 14 ans



Chez les adultes de 15 à 74 ans



Chez les adultes de plus de 75 ans



Proportion de passage aux actes SOS Médecins pour suspicion de COVID-19

Tableau 3 : Part d'activité des actes SOS Médecins pour suspicion de COVID-19 dans l'activité toutes causes codées, par classe d'âges, France entière

	Nombre - Tous âges	% d'activité - Moins de 2 ans	% d'activité - 2-14 ans	% d'activité - 15-74 ans	% d'activité - 75 ans ou plus
S33-21	1 887,00	,97	2,24	3,81	1,23
S34-21	1 796,00	1,05	2,53	3,53	1,31
S35-21	1 693,00	,93	2,27	3,26	,91
S36-21	1 455,00	,58	1,91	2,59	,75
S37-21	1 419,00	,26	1,81	2,39	,59
S38-21	1 317,00	,19	1,43	2,16	,67
S39-21	767,00	,28	,80	1,61	,14
S40-21	752,00	,06	,69	1,32	,43
S41-21	779,00	,13	,60	1,36	,32
S42-21	961,00	,08	,52	1,79	,30
S43-21	941,00	,13	,49	1,77	,40
S44-21	1 174,00	,16	,62	2,12	,47
S45-21	1 639,00	,23	1,01	2,64	,74

Evolution quotidienne régionale des actes SOS Médecins pour suspicion de COVID-19

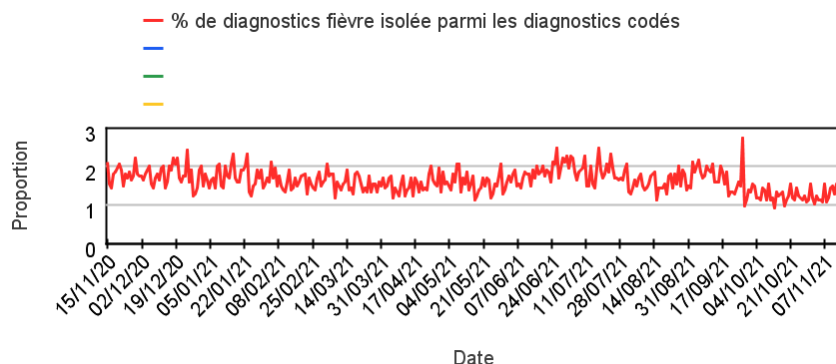
Tableau 4 : Evolution quotidienne des actes SOS Médecins pour suspicion de COVID-19 sur la semaine passée par région, tous âges

	08/11/2021	09/11/2021	10/11/2021	11/11/2021	12/11/2021	13/11/2021	14/11/2021
Auvergne-Rhône-Alpes	19	16	18	42	35	33	39
Bourgogne-Franche-Comté	3	1	7	4	10	5	3
Bretagne	12	13	5	9	18	18	19
Centre-Val de Loire	2	0	2	4	5	3	5
Corse	11	5	1	5	2	5	1
Grand-Est	28	8	13	30	21	30	23
Guadeloupe	0	0	0	0	0	0	0
Guyane	0	0	0	0	0	0	0
Hauts-de-France	14	23	18	22	26	30	20
Ile-de-France	27	24	26	30	21	34	38
La Réunion	0	0	0	0	0	0	0
Martinique	0	0	0	0	0	0	0
Normandie	9	5	13	22	8	19	13
Nouvelle-Aquitaine	24	25	25	33	53	40	40
Occitanie	12	12	12	20	10	25	17
Pays de la Loire	19	3	12	17	16	10	17
Provence-Alpes-Côte d'Azur	25	25	28	43	39	31	31

Activité liée à une **fièvre isolée**

Sur un an glissant

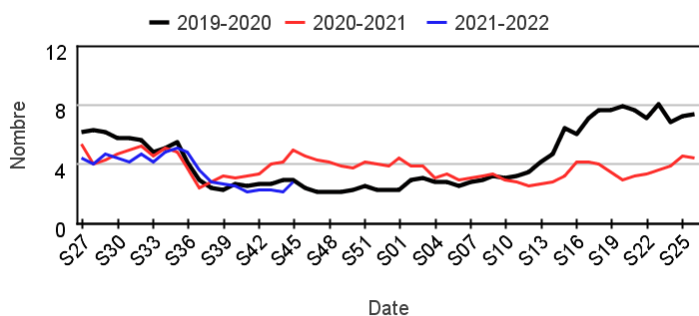
Évolution quotidienne de la proportion de fièvre isolée dans les actes codés



Actes SOS Médecins pour fièvre isolée par rapport aux 2 années précédentes

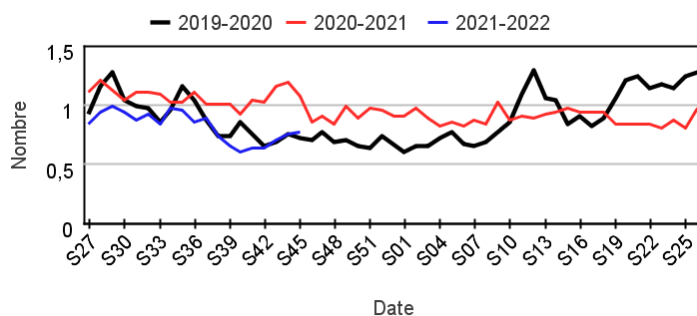
Chez les enfants de moins de 15 ans

Évolution hebdomadaire des proportions d'actes pour fièvre isolée parmi les actes codés, moins de 15 ans



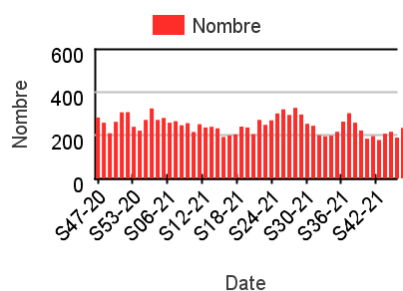
Chez les adultes de 15 ans ou plus

Évolution hebdomadaire des proportions d'actes pour fièvre isolée parmi les actes codés, 15 ans ou plus

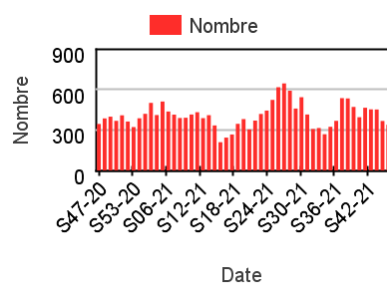


Nombre hebdomadaire d'actes SOS Médecins pour fièvre isolée

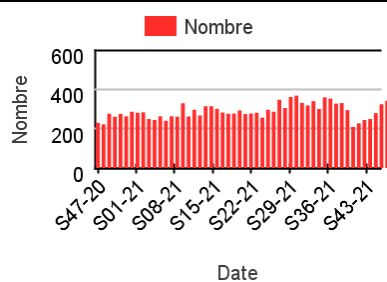
Chez les enfants de moins de 2 ans



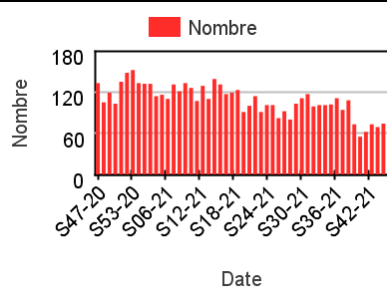
Chez les enfants de 2 à 14 ans



Chez les adultes de 15 à 74 ans



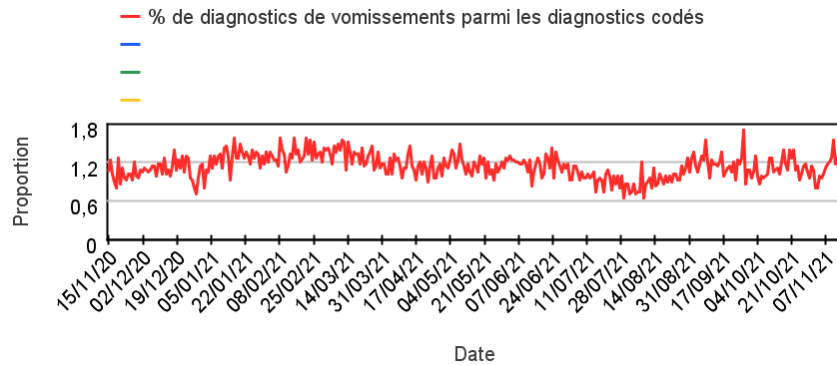
Chez les adultes de plus de 75 ans



Activité liée aux vomissements

Sur un an glissant

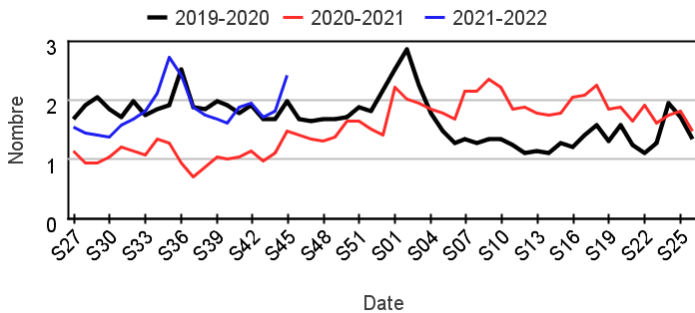
Évolution quotidienne de la proportion de vomissements dans les actes codés



Actes SOS Médecins pour vomissements par rapport aux 2 années précédentes

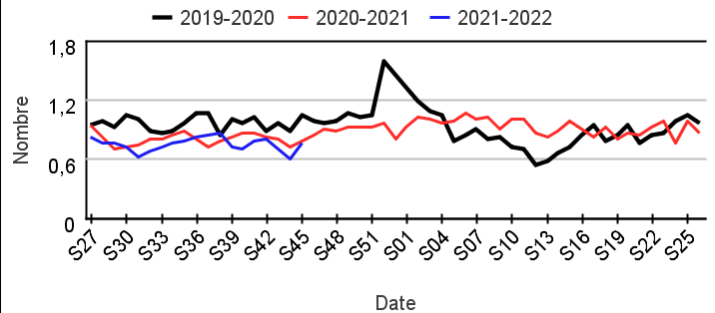
Chez les enfants de moins de 15 ans

Évolution hebdomadaire des proportions d'actes pour vomissements parmi les actes codés, moins de 15 ans



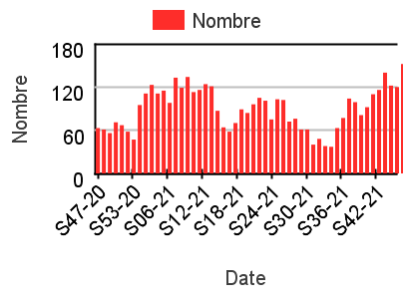
Chez les adultes de 15 ans ou plus

Évolution hebdomadaire des proportions d'actes pour vomissements parmi les actes codés, 15 ans ou plus

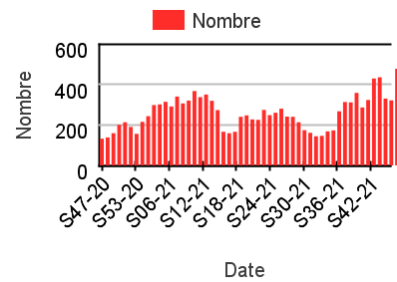


Nombre hebdomadaire d'actes SOS Médecins pour vomissements

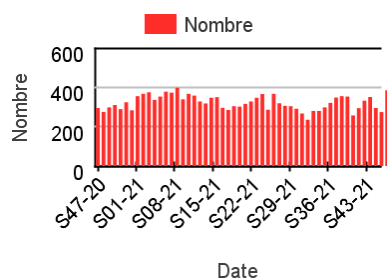
Chez les enfants de moins de 2 ans



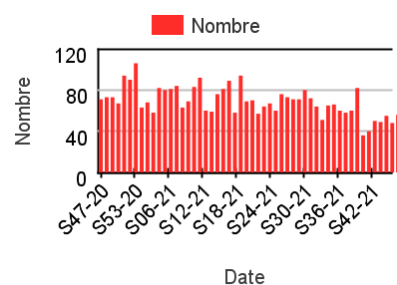
Chez les enfants de 2 à 14 ans



Chez les adultes de 15 à 74 ans



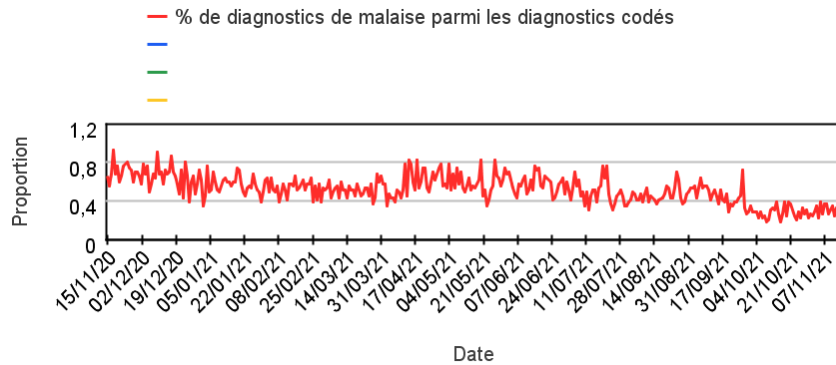
Chez les adultes de plus de 75 ans



Activité liée à un **malaise**

Sur un an glissant

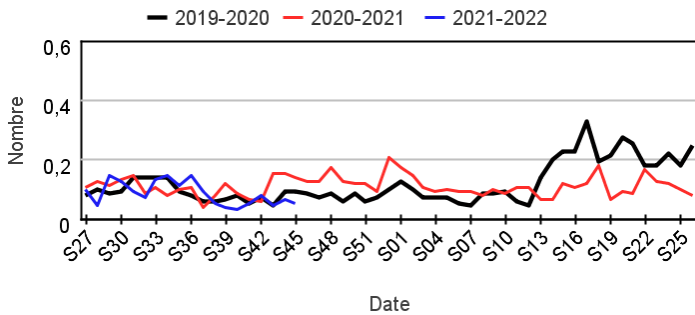
Évolution quotidienne de la proportion de malaises dans les actes codés



Motifs SOS Médecins pour malaise par rapport aux 2 années précédentes

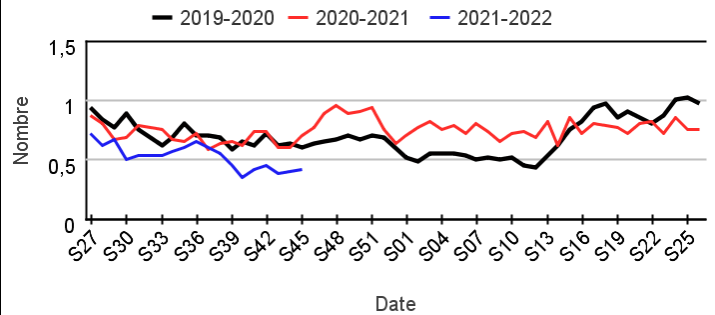
Chez les enfants de moins de 15 ans

Évolution hebdomadaire de la proportion de malaise parmi les actes codés, moins de 15 ans



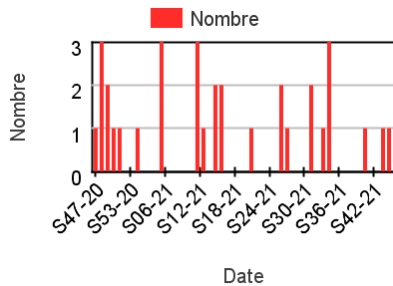
Chez les adultes de 15 ans ou plus

Évolution hebdomadaire de la proportion de malaise parmi les actes codés, 15 ans ou plus

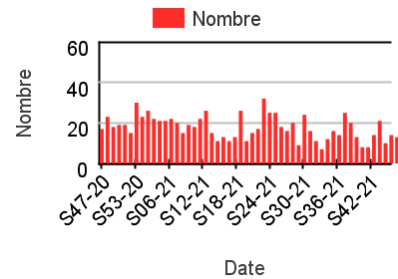


Nombre hebdomadaire d'actes SOS Médecins pour malaise

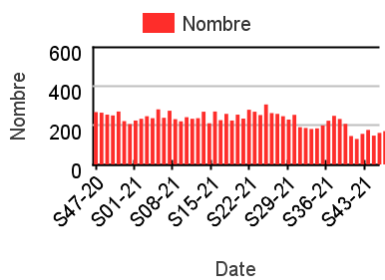
Chez les enfants de moins de 2 ans



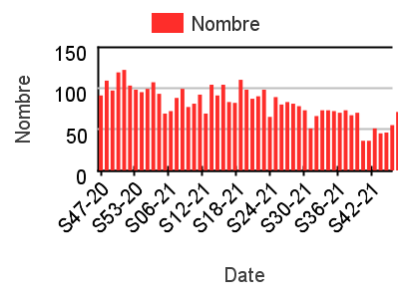
Chez les enfants de 2 à 14 ans



Chez les adultes de 15 à 74 ans



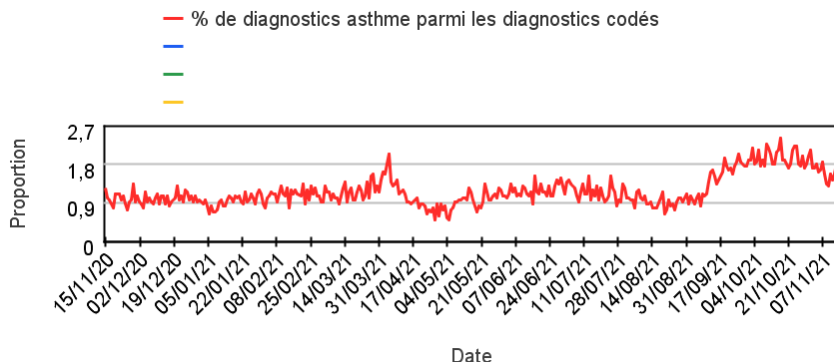
Chez les adultes de plus de 75 ans



Activité liée à une crise d'asthme

Sur un an glissant

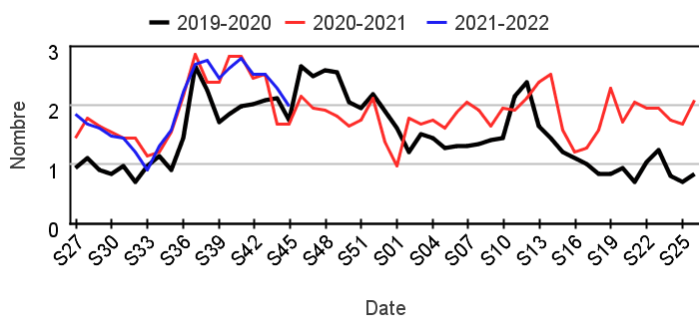
Évolution quotidienne de la proportion d'asthme dans les actes codés



Actes SOS Médecins pour asthme par rapport aux 2 années précédentes

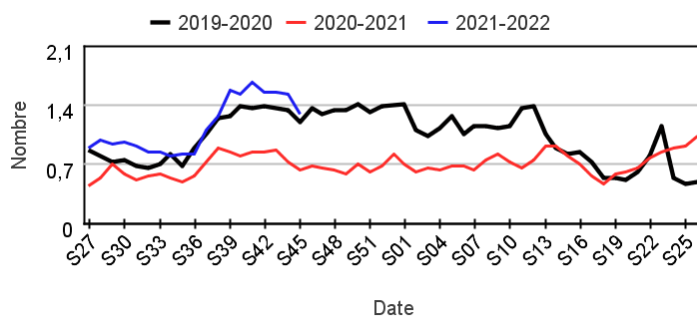
Chez les enfants de moins de 15 ans

Évolution hebdomadaire des proportions d'actes pour asthme parmi les actes codés, moins de 15 ans



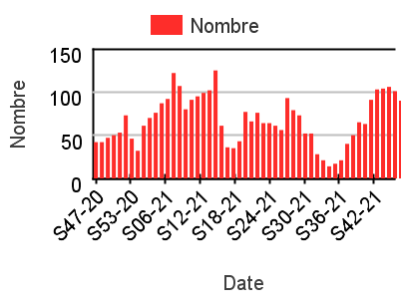
Chez les adultes de 15 ans ou plus

Évolution hebdomadaire des proportions d'actes pour asthme parmi les actes codés, 15 ans ou plus

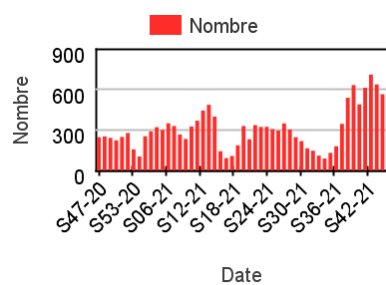


Nombre hebdomadaire d'actes SOS Médecins pour asthme

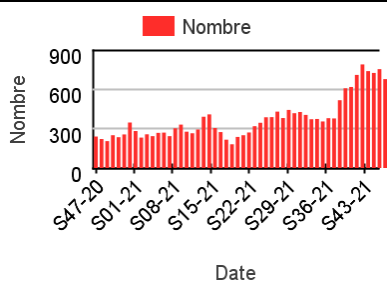
Chez les enfants de moins de 2 ans



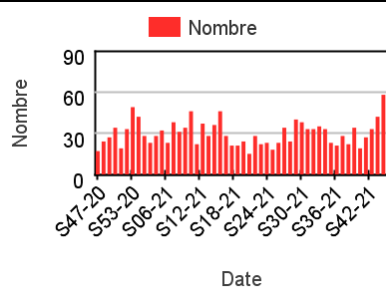
Chez les enfants de 2 à 14 ans



Chez les adultes de 15 à 74 ans



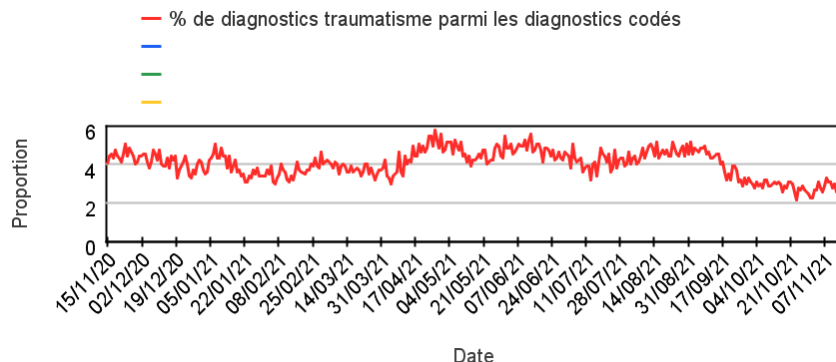
Chez les adultes de plus de 75 ans



Activité liée à un traumatisme

Sur un an glissant

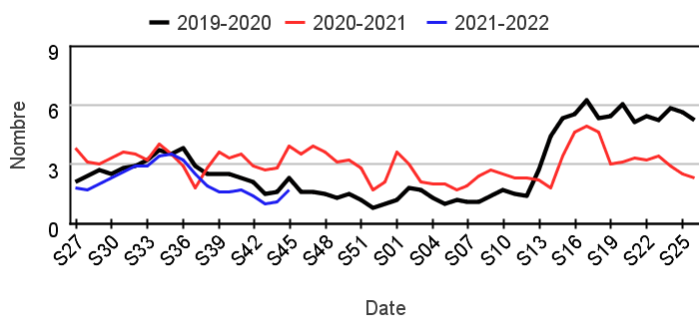
Évolution quotidienne de la proportion de traumatisme dans les actes codés



Actes SOS Médecins pour traumatisme par rapport aux 2 années précédentes

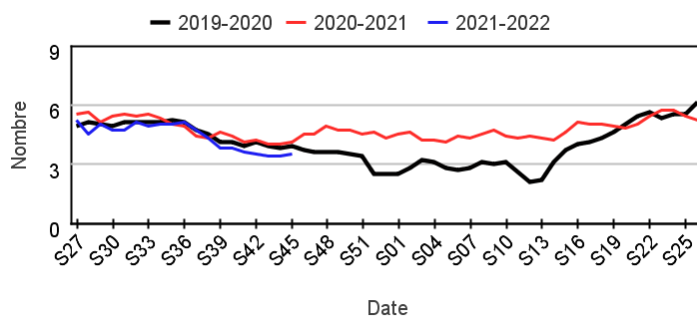
Chez les enfants de moins de 15 ans

Évolution hebdomadaire des proportions d'actes pour traumatisme parmi les actes codés, moins de 15 ans



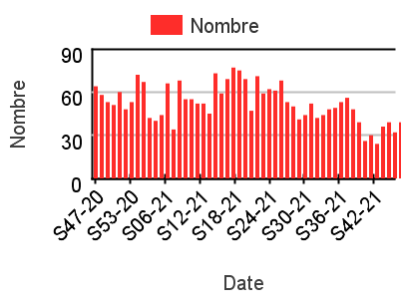
Chez les adultes de 15 ans ou plus

Évolution hebdomadaire des proportions d'actes pour traumatisme parmi les actes codés, 15 ans ou plus

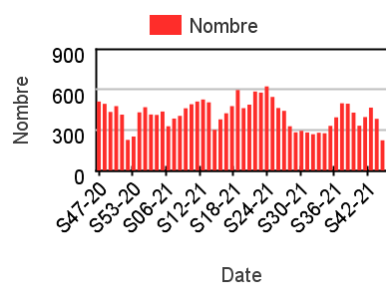


Nombre hebdomadaire d'actes SOS Médecins pour traumatisme

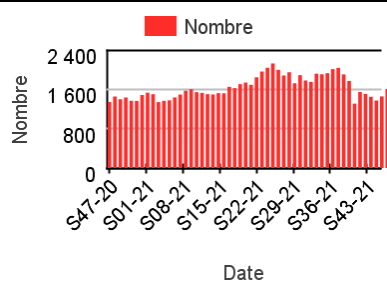
Chez les enfants de moins de 2 ans



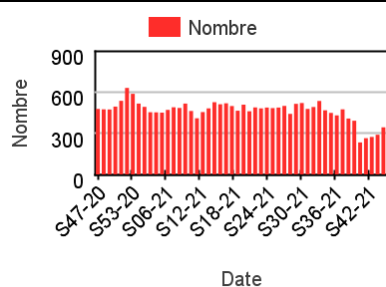
Chez les enfants de 2 à 14 ans



Chez les adultes de 15 à 74 ans



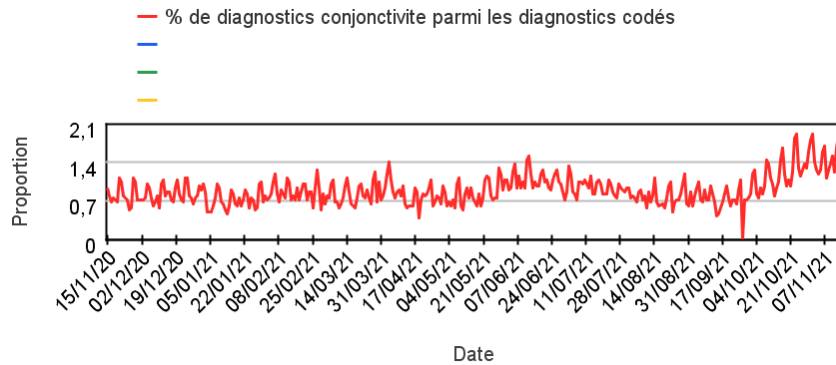
Chez les adultes de plus de 75 ans



Activité liée à une conjonctivite

Sur un an glissant

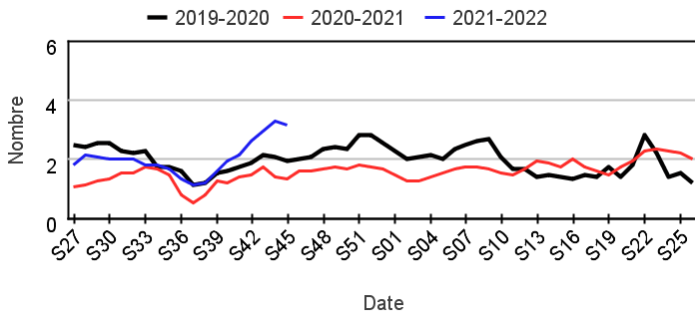
Évolution quotidienne de la proportion de conjonctivite dans les actes codés



Actes SOS Médecins pour conjonctivite par rapport aux 2 années précédentes

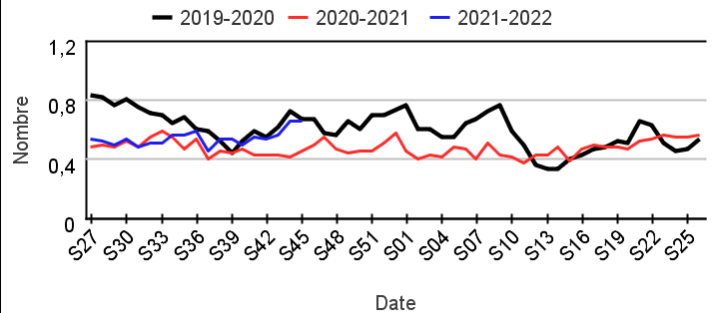
Chez les enfants de moins de 15 ans

Évolution hebdomadaire des proportions d'actes pour conjonctivite parmi les actes codés, moins de 15 ans



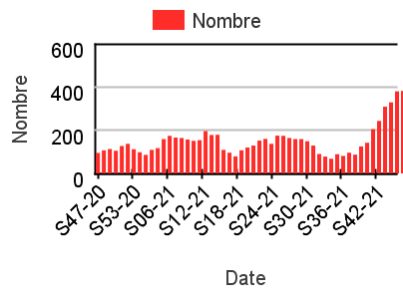
Chez les adultes de 15 ans ou plus

Évolution hebdomadaire des proportions d'actes pour conjonctivite parmi les actes codés, 15 ans ou plus

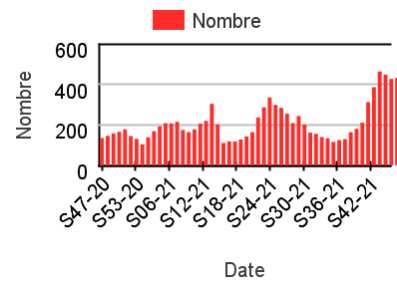


Nombre hebdomadaire d'actes SOS Médecins pour conjonctivite

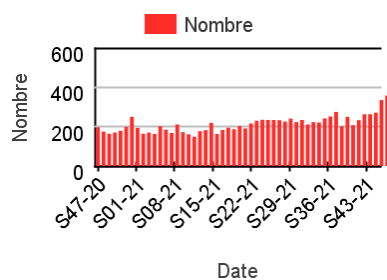
Chez les enfants de moins de 2 ans



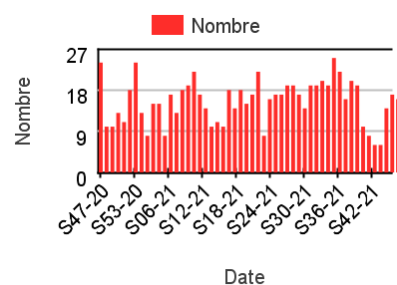
Chez les enfants de 2 à 14 ans



Chez les adultes de 15 à 74 ans



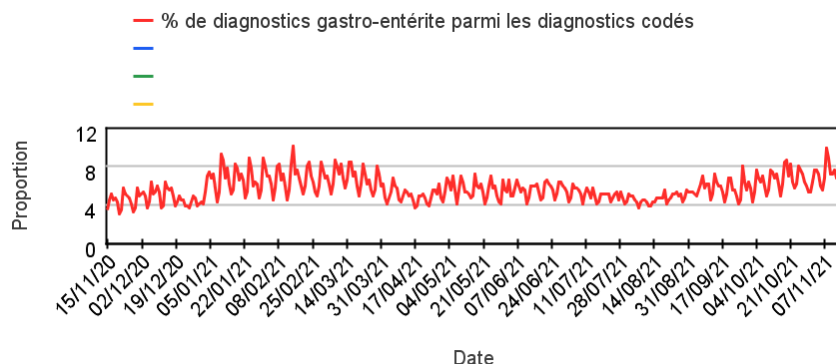
Chez les adultes de plus de 75 ans



Activité liée à une gastro-entérite

Sur un an glissant

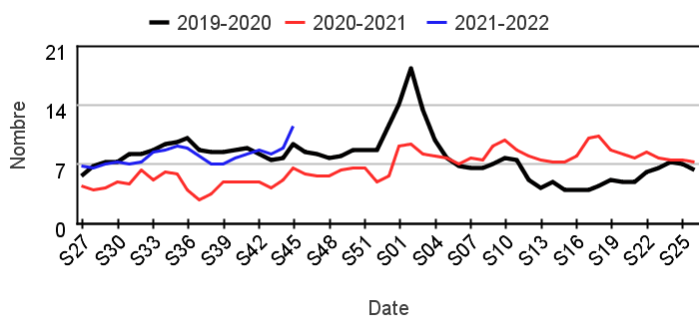
Évolution quotidienne de la proportion de gastro-entérite dans les actes codés



Actes SOS Médecins pour gastro-entérite par rapport aux 2 années précédentes

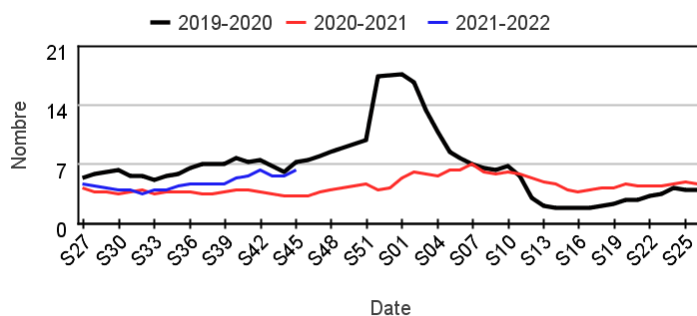
Chez les enfants de moins de 15 ans

Évolution hebdomadaire des proportions d'actes pour gastro-entérite parmi les actes codés, moins de 15 ans



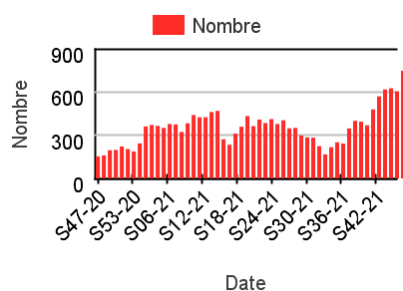
Chez les adultes de 15 ans ou plus

Évolution hebdomadaire des proportions d'actes pour gastro-entérite parmi les actes codés, 15 ans ou plus

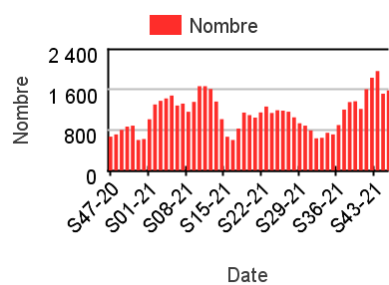


Nombre hebdomadaire d'actes SOS Médecins pour gastro-entérite

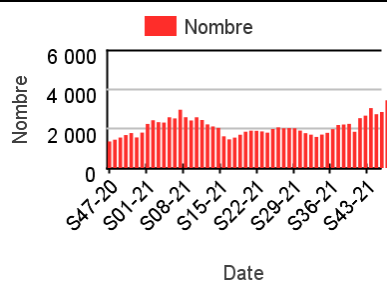
Chez les enfants de moins de 2 ans



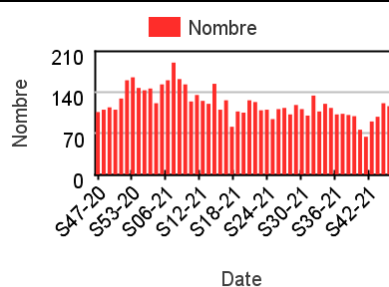
Chez les enfants de 2 à 14 ans



Chez les adultes de 15 à 74 ans



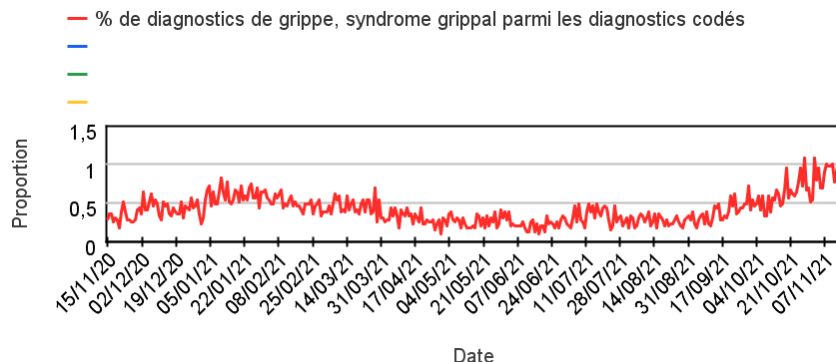
Chez les adultes de plus de 75 ans



Activité liée à une **grippe, syndrome grippal**

Sur un an glissant

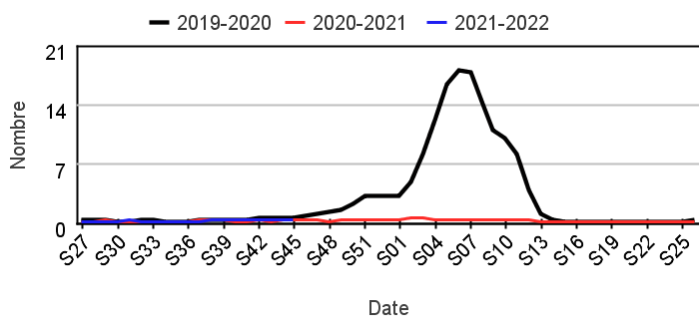
Évolution quotidienne de la proportion de grippe, syndrome grippal dans les actes codés



Actes SOS Médecins pour grippe, syndrome grippal par rapport aux 2 années précédentes

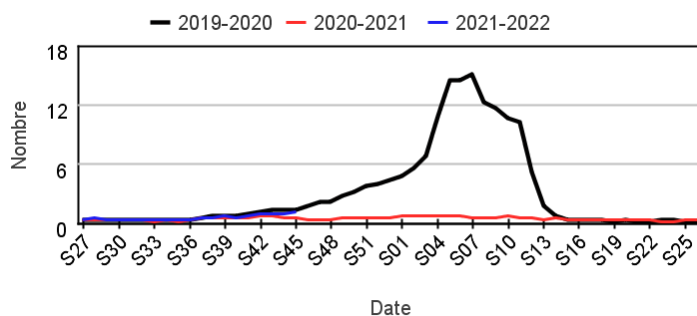
Chez les enfants de moins de 15 ans

Évolution hebdomadaire des proportions d'actes pour grippe, syndrome grippal parmi les actes codés, moins de 15 ans



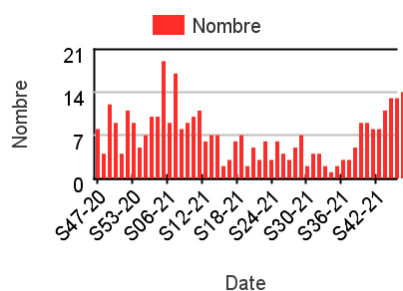
Chez les adultes de 15 ans ou plus

Évolution hebdomadaire des proportions d'actes pour grippe, syndrome grippal parmi les actes codés, 15 ans ou plus

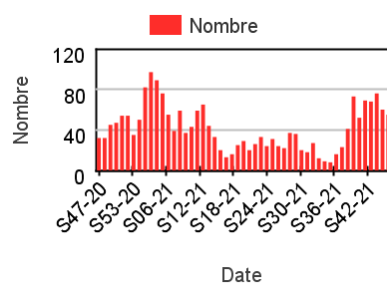


Nombre hebdomadaire d'actes SOS Médecins pour grippe, syndrome grippal

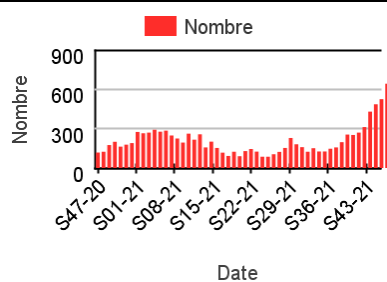
Chez les enfants de moins de 2 ans



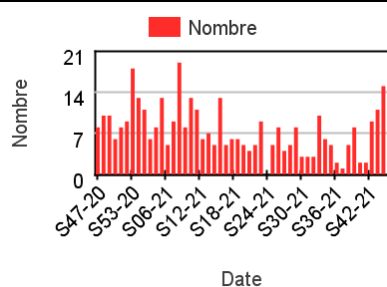
Chez les enfants de 2 à 14 ans



Chez les adultes de 15 à 74 ans



Chez les adultes de plus de 75 ans

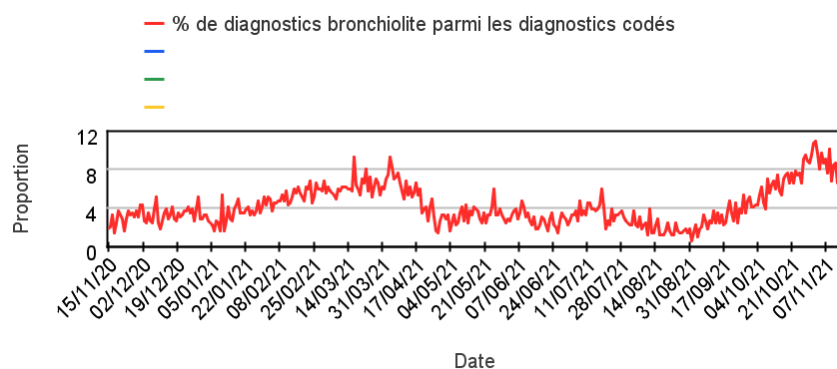


Activité liée à une bronchiolite (Diagnostics)

Chez les enfants de moins de 2 ans

Sur un an glissant

Évolution quotidienne de la proportion de bronchiolite dans les actes codés



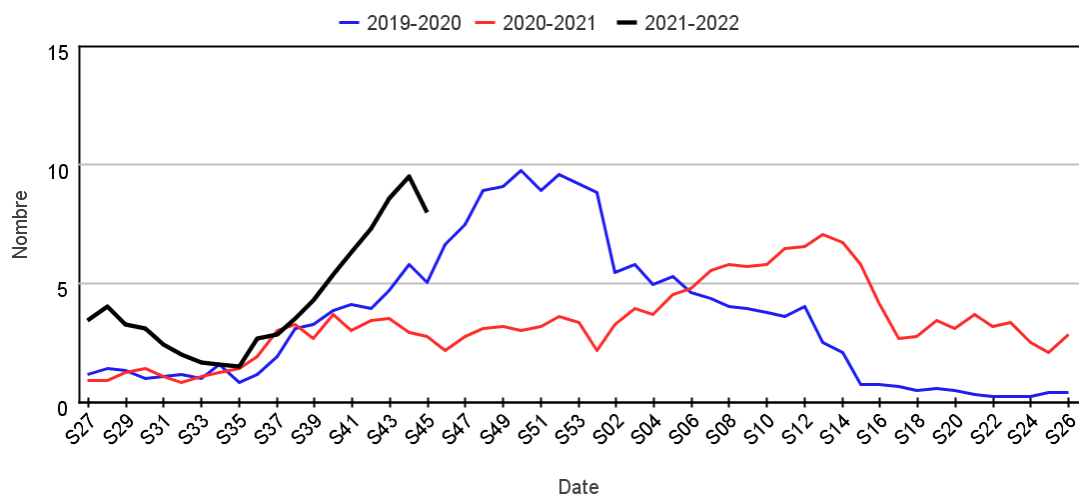
Par sexe

Répartition des consultations pour bronchiolite entre les hommes et les femmes

	Nb homme	Nb femme	% variation S-1 homme	% variation S-1 femme
S42-21	317,00	247,00	13,62	44,44
S43-21	401,00	302,00	26,50	22,27
S44-21	489,00	295,00	21,95	-2,32
S45-21	346,00	279,00	-29,24	-5,42

Par rapport aux 2 années précédentes

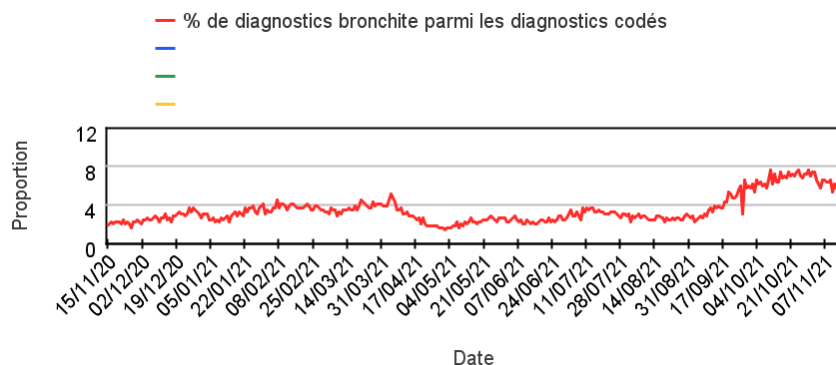
Évolution hebdomadaire des proportions de bronchiolite parmi les actes codés, Enfants de moins de 2 ans



Activité liée à une bronchite aiguë (Diagnostics)

Sur un an glissant

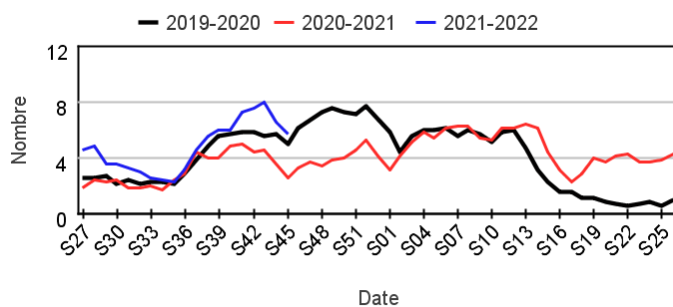
Évolution quotidienne de la proportion de bronchite dans les actes codés



Actes SOS Médecins pour bronchite aiguë par rapport aux 2 années précédentes

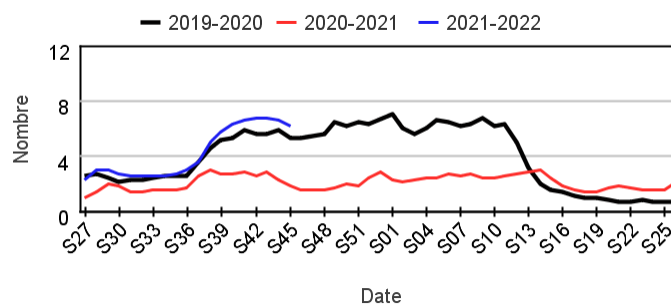
Chez les enfants de moins de 15 ans

Évolution hebdomadaire des proportions d'actes pour bronchite aiguë parmi les actes codés, moins de 15 ans



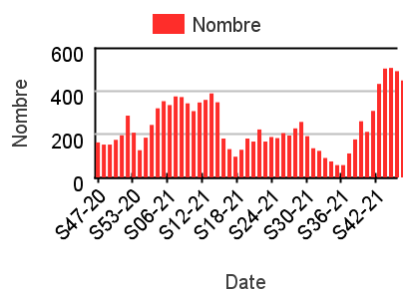
Chez les adultes de 15 ans ou plus

Évolution hebdomadaire des proportions d'actes pour bronchite aiguë parmi les actes codés, 15 ans ou plus

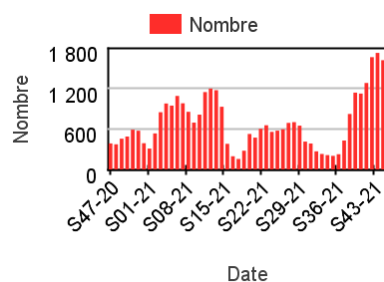


Répartition des consultations pour bronchite

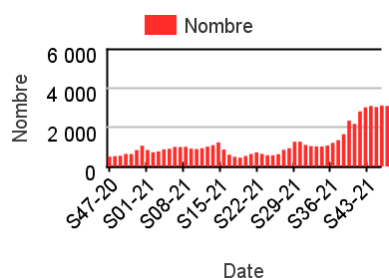
Chez les enfants de moins de 2 ans



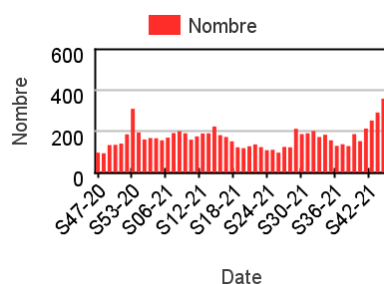
Chez les enfants de 2 à 14 ans



Chez les adultes de 15 à 74 ans



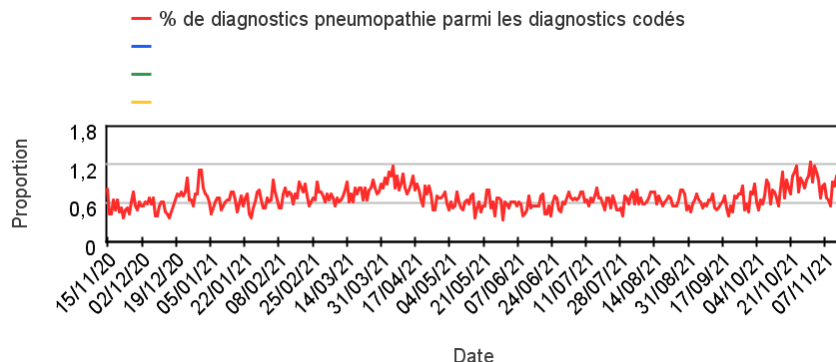
Chez les adultes de plus de 75 ans



Activité liée à une pneumopathie (Diagnostics)

Sur un an glissant

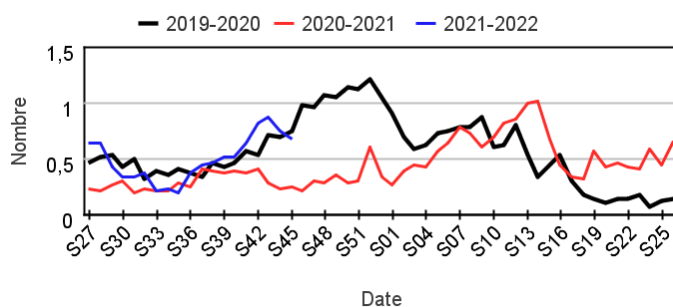
Évolution quotidienne de la proportion de pneumopathie dans les actes codés



Actes SOS Médecins pour pneumopathie par rapport aux 2 années précédentes

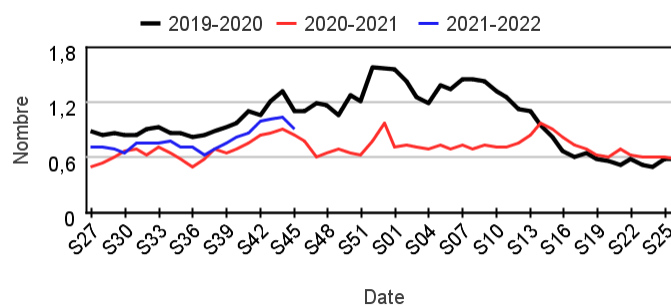
Chez les enfants de moins de 15 ans

Évolution hebdomadaire des proportions d'actes pour pneumopathie parmi les actes codés, moins de 15 ans



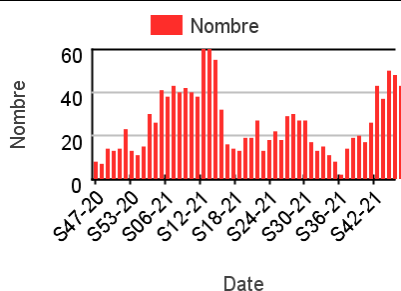
Chez les adultes de 15 ans ou plus

Évolution hebdomadaire des proportions d'actes pour pneumopathie parmi les actes codés, 15 ans ou plus

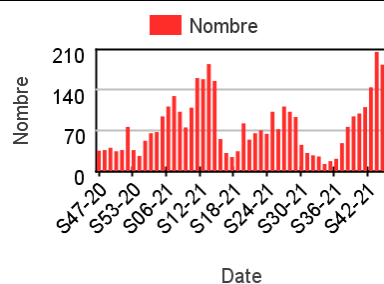


Répartition des consultations pour pneumopathie

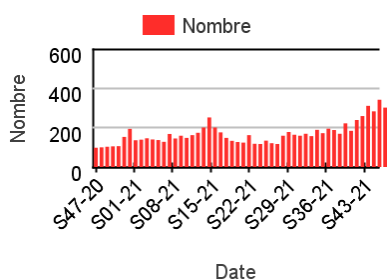
Chez les enfants de moins de 2 ans



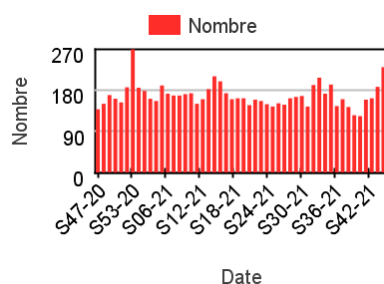
Chez les enfants de 2 à 14 ans



Chez les adultes de 15 à 74 ans



Chez les adultes de plus de 75 ans

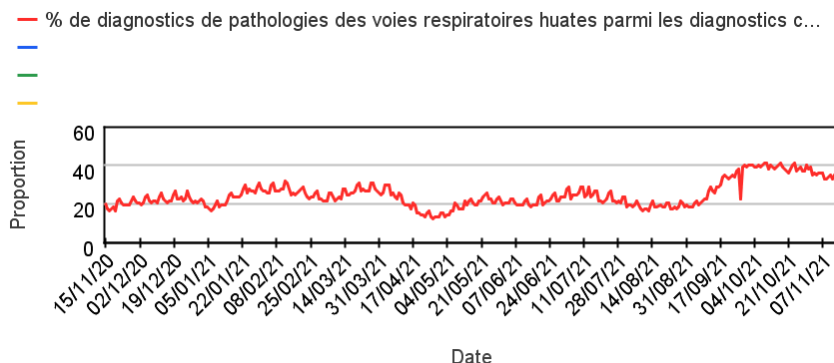


Activité liée aux pathologies des voies respiratoires hautes* (Diagnostics)

* : ce regroupement comprend les laryngites, les angines, les otites, les pharyngites, les rhinopharyngites, les sinusites, les trachéites.

Sur un an glissant

Évolution quotidienne de la proportion des pathologies liées aux voies respiratoires hautes dans les actes codés



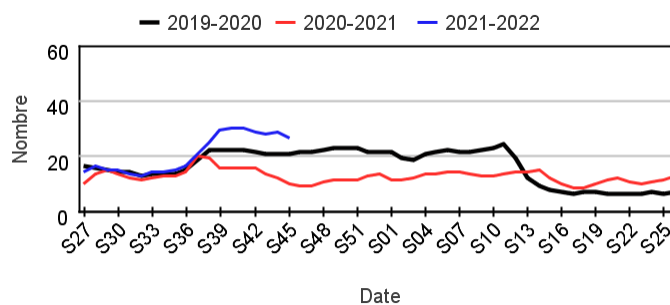
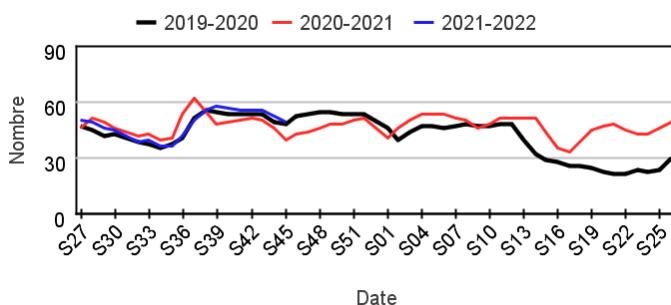
Actes SOS Médecins pour pathologies des voies respiratoires hautes par rapport aux 2 années précédentes

Chez les enfants de moins de 15 ans

Chez les adultes de 15 ans ou plus

Évolution hebdomadaire des proportions d'actes pour pathologies des voies respiratoires hautes parmi les actes codés, moins de 15 ans

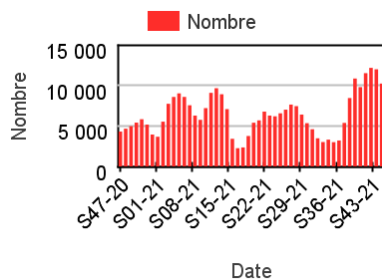
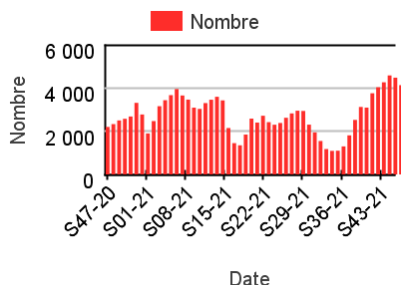
Évolution hebdomadaire des proportions d'actes pour pathologies des voies respiratoires hautes parmi les actes codés, 15 ans ou plus



Répartition des consultations pour pathologies de la sphère ORL

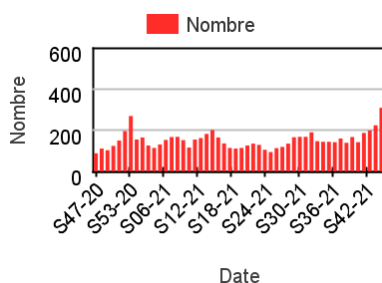
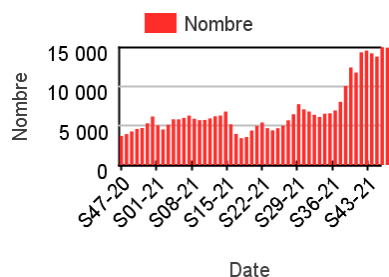
Chez les enfants de moins de 2 ans

Chez les enfants de 2 à 14 ans



Chez les adultes de 15 à 74 ans

Chez les adultes de plus de 75 ans



Directrice de la publication : Pr Geneviève CHENE

Rédacteur en chef : Céline Caserio-Schönemann, Direction Appui, Traitements et Analyses des données

Remerciements : membres du Comité de pilotage SOS Médecins / Santé publique France : Dr Jean-Christophe Masseron, Dr Pierre-Henry Juan, Dr Pascal Chansard, Dr Patrick Guérin, Dr Serge Smadja

Diffusion : Santé publique France – Direction Appui, Traitements et Analyses des données – 12 rue du Val d'Osne, 94415 Saint-Maurice Cedex.

Tél. : 01 41 79 67 00 – <https://www.santepubliquefrance.fr/nous-contacter>. Retrouvez-nous sur : <http://www.santepubliquefrance.sante.fr>