

Synthèse :

En semaine 23 (du 1er au 07 juin 2020), 4ème semaine de déconfinement, **l'activité totale SOS Médecins est en hausse** chez les enfants (+5% soit +473 actes) et les adultes (+8% soit +3 242 actes).

Au cours de la semaine écoulée, on observe **1 456 actes pour suspicion de COVID-19** soit une baisse tous âges de -11% comparée à la semaine précédente (1 627 actes en S22). Leur **proportion dans l'activité totale** est en baisse et représente **2,8%** (vs 3,3% en S22). En région, ce sont **l'Île-de-France** (17%), la **Nouvelle-Aquitaine** (13%), **l'Auvergne-Rhône-Alpes** (12%), et le **Grand-Est** (11%) qui enregistrent le plus d'actes pour suspicion de COVID-19. Depuis le début de la surveillance, **56 101 actes** pour suspicion de COVID-19 ont été réalisés.

Parmi les autres pathologies, on observe une hausse des indicateurs saisonniers notamment des **pathologies ORL** (+9% soit +393 actes) et de **l'asthme** (+51% soit +204 actes dont +109 chez les adultes ; cette hausse est portée par un pic d'asthme le 04 juin, à mettre en lien avec un phénomène d'« asthme d'orage » lié à la survenue de ces derniers dans la soirée du mercredi 3 juin). Après une forte hausse sur les dernières semaines, les **actes pour allergie sont en baisse** de -22% tous âges confondus (soit -709 actes).

On observe également une hausse des actes pour :

- **gastro-entérite** dans toutes les classes d'âges (+21% soit +358 actes) et **autres pathologies gastro-intestinales** chez les adultes de 15-64 ans (+14% soit +143 actes) ;
- **fièvre isolée et toux** chez les enfants et les adultes (+16% et +15% tous âges resp.) ;
- **angoisse** chez les adultes (+13% soit +176 actes) et **AVC** chez les adultes de 15-64 ans : 38 actes en S23 contre 26 en S22).

Figure 1 : Nombre quotidien d'actes SOS Médecins, tous âges

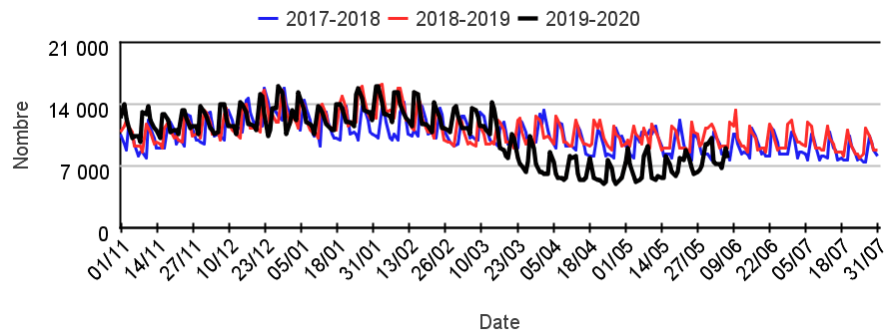


Figure 2 : Nombre quotidien d'actes SOS Médecins avec suspicion de COVID-19, par classe d'âges

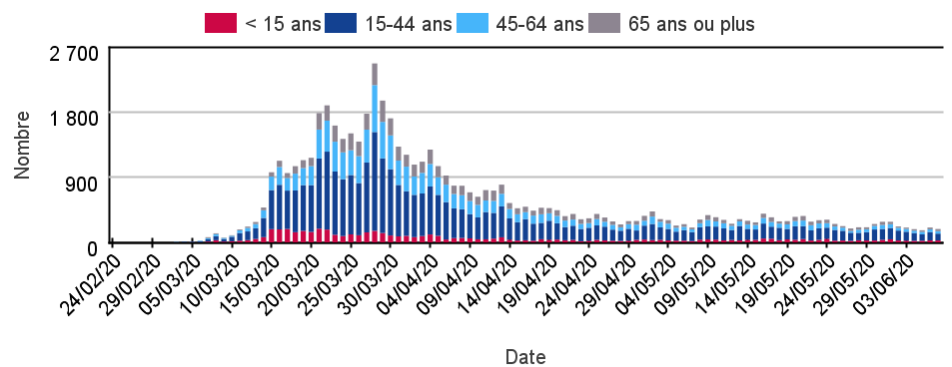


Tableau 1 : Nombre hebdomadaire d'actes SOS Médecins toutes causes codées, par classe d'âges

	< 15 ans	15-44 ans	45-64 ans	65 ans ou plus
S19-20	7 532	17 388	8 570	10 284
S20-20	6 598	16 779	7 903	9 352
S21-20	8 302	19 142	9 110	10 721
S22-20	8 556	20 839	8 915	10 253
S23-20	9 036	22 444	9 674	10 905

Tableau 2 : Nombre hebdomadaire d'actes SOS Médecins pour suspicion de COVID-19, par classe d'âges

	< 15 ans	15-44 ans	45-64 ans	65 ans ou plus
S19-20	208	1 085	425	315
S20-20	263	1 171	454	315
S21-20	262	1 136	467	339
S22-20	188	913	303	219
S23-20	191	822	266	167

Le réseau des associations SOS-Médecins s'inscrit au sein du système de surveillance syndromique français SurSaUD® (Surveillance Sanitaire des Urgences et des Décès). Ce système a été initié 2004 avec un objectif de détection d'événements inattendus. Depuis, il a montré ses capacités à répondre à d'autres objectifs de surveillance, tels que : estimer l'impact d'un événement environnemental ou sociétal, surveiller des pathologies en dehors de tout événement, ou détecter précocement un événement sanitaire prédéfini, telle qu'une épidémie saisonnière.

Indicateurs surveillés

Les indicateurs suivis sont construits à partir des diagnostics codés par les médecins des associations SOS Médecins.

- **Activité totale dans le réseau SOS Médecins France** : nombre d'actes SOS Médecins toutes causes confondues
- **Indicateurs syndromiques basés sur les diagnostics** : pour chaque indicateur : nombre d'actes SOS Médecins, part d'activité dans l'activité toutes causes codées, à l'exception de l'indicateur Toux, établi à partir des motifs de consultation.

Indicateurs présentés dans le bulletin		Indicateurs surveillés non présentés dans le bulletin	
Suspicion d'infection au COVID-19	p 8-9	Fièvre isolée	
Insuffisance respiratoire aiguë	p 10	Vomissements	
Fièvre isolée	p 11	Malaise	
Toux (motif)	p 12	Allergie	
Pneumopathie	p 13	Conjonctivite	
Asthme	p 14	Gastro-entérite	
AVC	p 15	Bronchite aiguë	
Insuffisance cardiaque	p 16	Malaise	
Pathologies gastro-intestinales	p 17	Pathologie de la sphère ORL	
Troubles anxieux	p 18		

Méthodologie

- Tous les graphiques et tableaux sont construits à partir d'un même nombre d'associations (associations constantes).
- Les graphiques avec un recul de 3 mois sont construits à partir des 60 associations métropolitaines, l'association SOS Martinique n'étant pas prise en compte dans ce bulletin national compte tenu de l'épidémiologie différente des maladies. Ils permettent de suivre les évolutions des indicateurs à court terme.
- Les graphiques avec un pas de temps plus long sont construits à partir des 60 associations métropolitaines qui transmettent leurs données au moins depuis le 1^{er} janvier 2018. Ils permettent de suivre les variations saisonnières d'une année sur l'autre.
- Les indicateurs sont décrits sur un pas de temps quotidien ou hebdomadaire, tous âges confondus et par classe d'âge. Pour suivre les tendances, des effectifs et moyennes mobiles sur les 7 jours précédents, ainsi que des proportions sont présentées.
- Les proportions sont calculées en rapportant le nombre de consultations d'un indicateur sur le nombre total de consultations codées. Ces proportions permettent d'interpréter les évolutions de l'indicateur, sans être influencées par les effets (hausse du nombre de consultations) liés à l'amélioration du codage au cours du temps.
- Dans les tableaux 3 et 4 (page 4), l'évolution des indicateurs est calculée différemment selon la colonne :
 - Par rapport à la semaine précédente : les effectifs hebdomadaires sont comparés par rapport aux effectifs de la semaine précédente.
 - Par rapport aux 2 années précédentes : les proportions dans l'activité codée sont comparées aux proportions à la même période au cours des 2 années précédentes.

Note relative à l'interprétation des données

L'interprétation de l'ensemble des éléments chiffrés et graphes présentés dans ce document doit tenir compte de la baisse importante du nombre d'actes médicaux SOS Médecins tous âges et dans l'ensemble des classes d'âges.

Ainsi dans un contexte d'activité totale en baisse, pour un indicateur donné :

- une part d'activité en hausse sera le reflet : soit d'une augmentation ou d'une stabilisation de l'effectif, soit une diminution de l'effectif moins importante que la diminution de l'activité totale ;
- une part d'activité stable sera le reflet d'une évolution de l'effectif comparable à celle de l'activité totale ;
- une part d'activité en baisse sera le reflet d'une diminution de l'effectif plus importante que celle de l'activité totale.

Pour en savoir plus

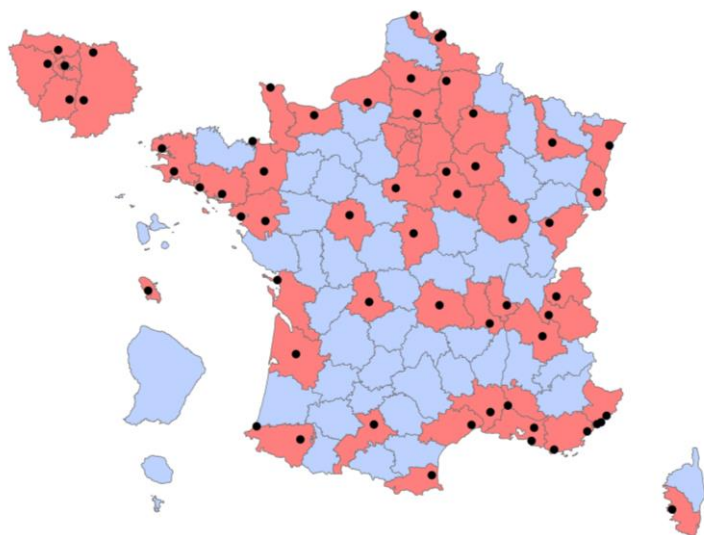
Consulter le site [Santé publique France](#)

Pour les indicateurs régionaux :

- [Consulter les PE des Cires](#)

Associations participant au réseau de surveillance SOS Médecins / Santé publique France

En 2020, 62 associations SOS Médecins sur les 63 existantes participent au réseau de surveillance SOS Médecins / Santé publique France, intégré au système SurSaUD® (surveillance sanitaire des urgences et des décès).



Légende

- Emplacement d'une association SOS Médecins
- Département n'ayant pas d'association SOS Médecins
- Département ayant au moins une association SOS Médecins

Réalisation : DCAR USS - mars 2015
Sources : données SOS Médecins, IGN

Évolution des indicateurs par rapport à la semaine précédente et aux 2 dernières années

Tableau 3 | Evolution des tableaux cliniques associés au COVID-19 |

Pathologies	Classe d'âge	Evolution*	
		par rapport à la semaine précédente	par rapport aux 2 années précédentes
Suspicion d'infection au COVID-19	Moins de 15 ans	≈	sans objet
	Plus de 15 ans		sans objet
Insuffisance respiratoire aiguë	Moins de 15 ans	≈	≈
	Plus de 15 ans	≈	≈
Fièvre isolée	Moins de 15 ans	>	>
	Plus de 15 ans	>	>
Toux	Moins de 15 ans	>	<
	Plus de 15 ans	>	<
Pneumopathie	Moins de 15 ans	≈	<
	Plus de 15 ans	≈	<

Tableau 4 | Autres pathologies prises en charge par les associations SOS Médecins

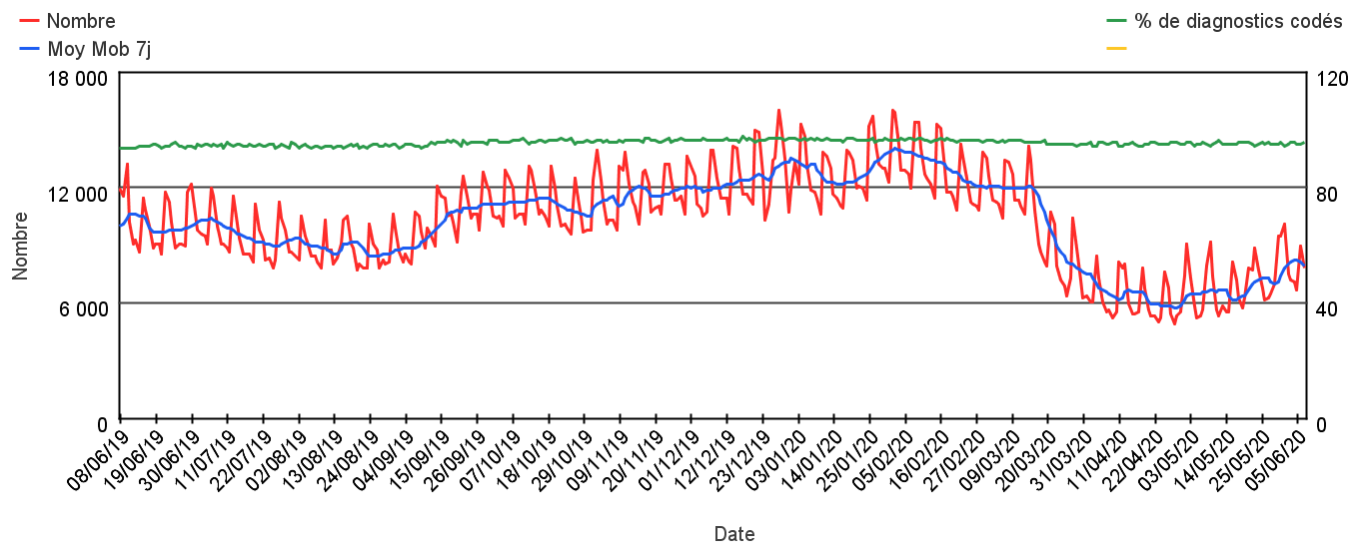
Pathologies	Classe d'âge	Evolution*	
		par rapport à la semaine précédente	par rapport aux 2 années précédentes
Asthme	Moins de 15 ans	>	<
	Plus de 15 ans	>	≈
AVC	Moins de 15 ans	≈	≈
	Plus de 15 ans	≈	≈
Insuffisance cardiaque	Moins de 15 ans	≈	≈
	Plus de 15 ans	<	≈
Pathologies gastro-intestinales	Moins de 15 ans	≈	>
	Plus de 15 ans	>	>
Angoisse	Moins de 15 ans	<	>
	Plus de 15 ans	>	>

(*) ≈ : similaire > : en augmentation < : en baisse

Activité totale SOS Médecins

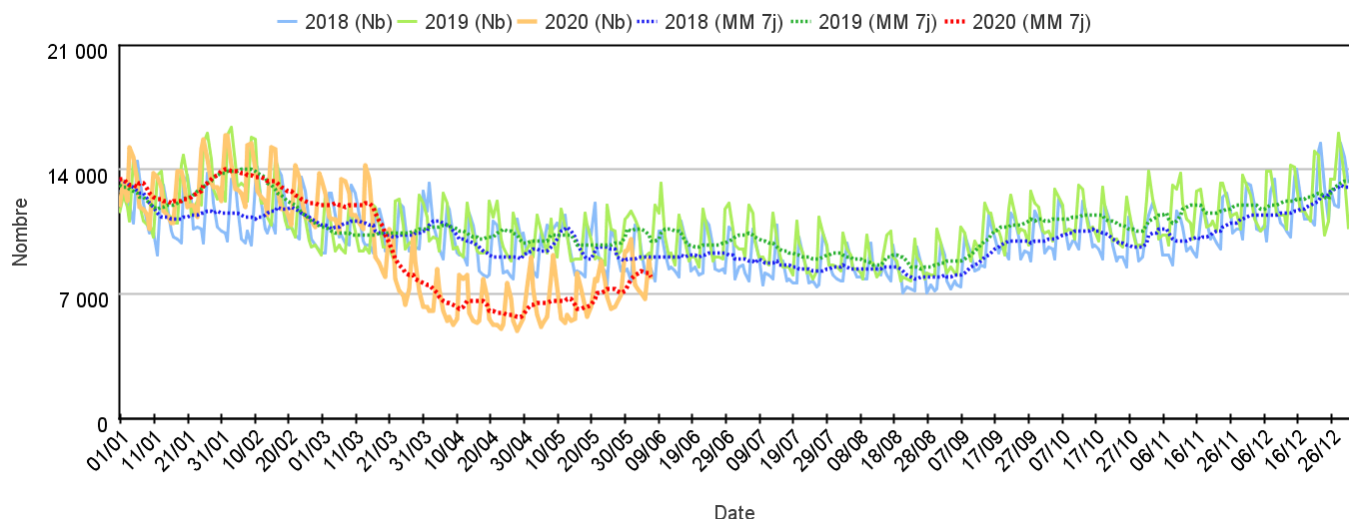
Sur un an glissant

Évolution quotidienne du total des actes médicaux et de la proportion d'actes codés, tous âges confondus



Par rapport aux 2 années précédentes

Évolution quotidienne du total des actes médicaux, tous âges confondus (moy mob 7j)



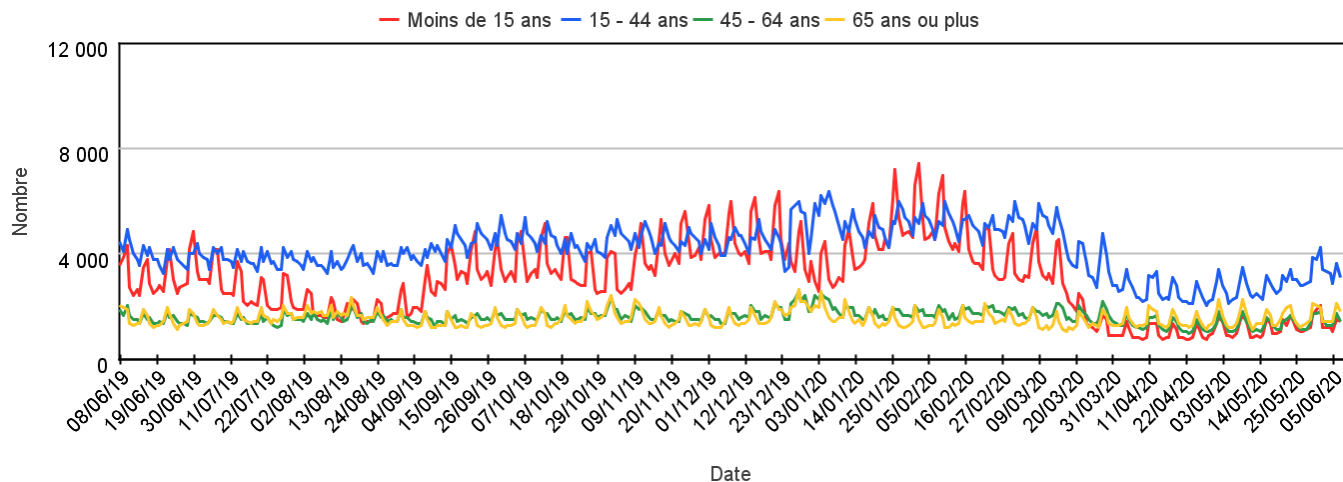
Les 10 pathologies les plus fréquentes, tous âges confondus

Pathologie	Semaine	Semaine précédente	Variation
VOIES RESPIRATOIRES HAUTES (Diag SOS)	4 781	4 388	8,96%
LOMBALGIE /SCIATALGIE (DIAG SOS)	2 774	2 383	16,41%
TRAUMATISME (Diag SOS)	2 745	2 694	1,89%
ALLERGIE (Diag SOS)	2 499	3 208	-22,10%
CERTIFICAT + ADMIN (Diag SOS)	2 438	2 355	3,52%
INFECTION URINAIRE (Diag SOS)	2 265	2 073	9,26%
GASTRO ENTERITE (Diag SOS)	2 104	1 746	20,50%
DOULEUR ABDO AIGUE (Diag SOS)	1 990	1 856	7,22%
STOMATO / ORL DIVERS (Diag SOS)	1 659	1 487	11,57%
ANGOISSE (Diag SOS)	1 591	1 420	12,04%

Activité totale SOS Médecins

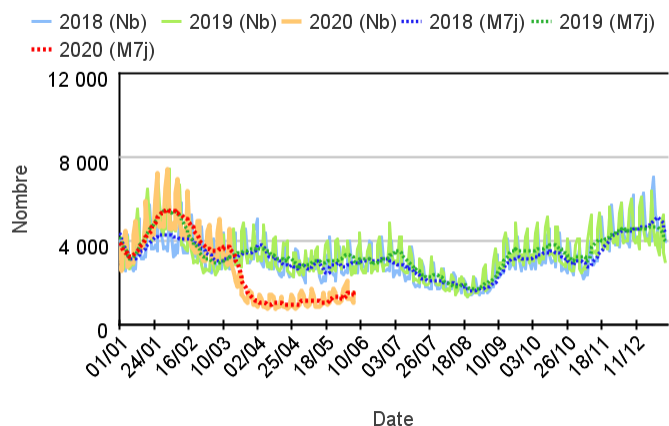
Par classe d'âge

Évolution quotidienne du total des actes médicaux pour différentes classes d'âge

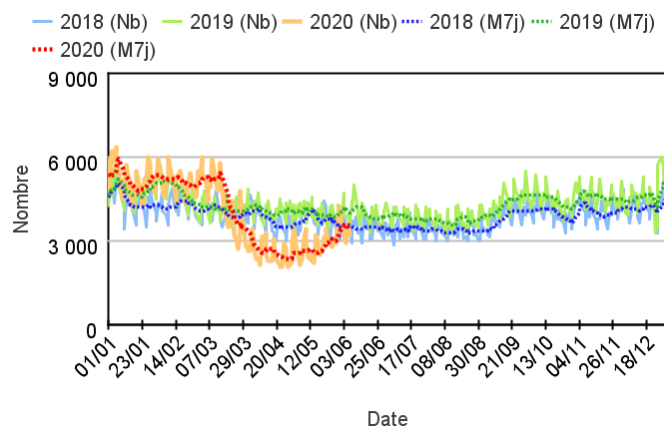


Par rapport aux 2 années précédentes

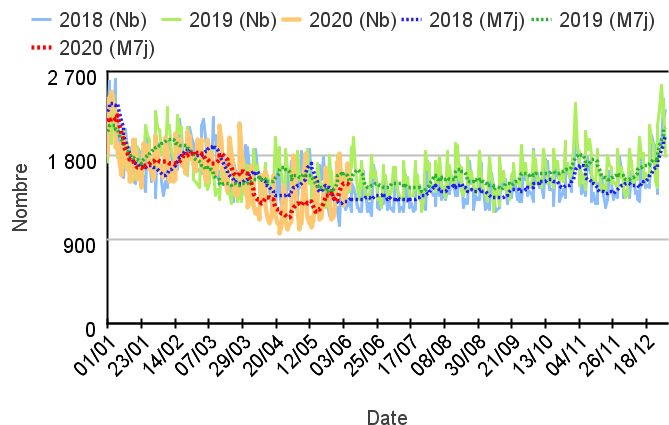
Chez les enfants de moins de 15 ans



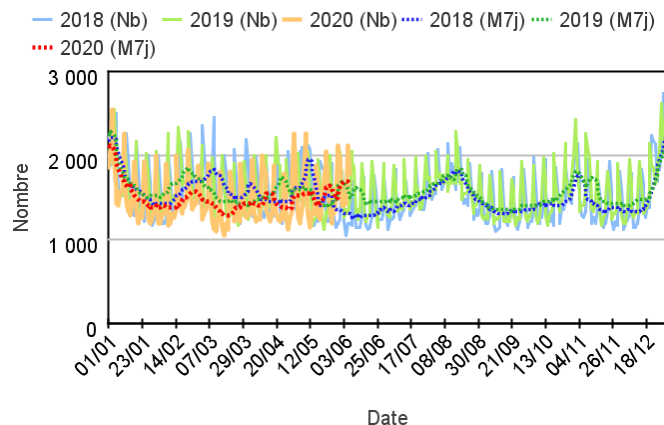
Chez les adultes de 15 à 44 ans



Chez les adultes de 45 à 64 ans



Chez les adultes de plus de 65 ans



Variation des 10 pathologies les plus fréquentes (Source : Santé publique France – SOS Médecins)

Variations des 10 pathologies les plus fréquentes chez les moins de 15 ans

Pathologie	Semaine	Semaine précédente	Variation
VOIES RESPIRATOIRES HAUTES (Diag SOS)	2 044	1 820	12,31%
FIEVRE ISOLEE (Diag SOS)	725	605	19,83%
ALLERGIE (Diag SOS)	713	927	-23,09%
GASTRO ENTERITE (Diag SOS)	593	509	16,50%
TRAUMATISME (Diag SOS)	470	460	2,17%
PIQURE INSECTE (Diag SOS)	342	371	-7,82%
DOULEUR ABDO AIGUE (Diag SOS)	340	342	-0,58%
STOMATO / ORL DIVERS (Diag SOS)	284	292	-2,74%
DERMATO DIVERS (Diag SOS)	256	242	5,79%
SYNDROME VIRAL (Diag SOS)	251	185	35,68%

Variations des 10 pathologies les plus fréquentes chez les 15-44 ans

Pathologie	Semaine	Semaine précédente	Variation
VOIES RESPIRATOIRES HAUTES (Diag SOS)	2 039	1 886	8,11%
CERTIFICAT + ADMIN (Diag SOS)	1 607	1 546	3,95%
ALLERGIE (Diag SOS)	1 354	1 797	-24,65%
LOMBALGIE /SCIATALGIE (DIAG SOS)	1 196	981	21,92%
INFECTION URINAIRE (Diag SOS)	1 167	1 049	11,25%
TRAUMATISME (Diag SOS)	1 082	1 048	3,24%
GASTRO ENTERITE (Diag SOS)	1 048	869	20,60%
STOMATO / ORL DIVERS (Diag SOS)	901	749	20,29%
CORONAVIRUS (Diag SOS)	822	913	-9,97%
DOULEUR ABDO AIGUE (Diag SOS)	815	745	9,40%

Variations 10 pathologies les + fréquentes chez les 45-64 ans

Pathologie	Semaine	Semaine précédente	Variation
LOMBALGIE /SCIATALGIE (DIAG SOS)	963	875	10,06%
TRAUMATISME (Diag SOS)	512	497	3,02%
VOIES RESPIRATOIRES HAUTES (Diag SOS)	504	465	8,39%
INFECTION URINAIRE (Diag SOS)	452	421	7,36%
CERTIFICAT + ADMIN (Diag SOS)	416	408	1,96%
DOULEUR ABDO AIGUE (Diag SOS)	403	330	22,12%
ANGOISSE (Diag SOS)	386	371	4,04%
VERTIGES (Diag SOS)	317	245	29,39%
DIGESTIF DIVERS (Diag SOS)	310	240	29,17%
STOMATO / ORL DIVERS (Diag SOS)	296	288	2,78%

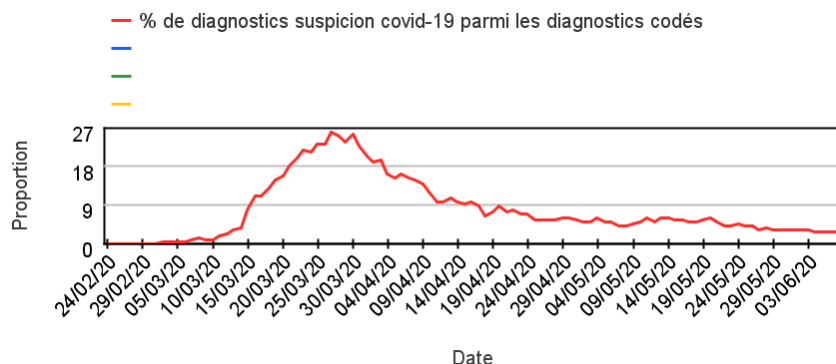
Variations des 10 pathologies les plus fréquentes chez les 65 ans ou +

Pathologie	Semaine	Semaine précédente	Variation
TRAUMATISME (Diag SOS)	672	683	-1,61%
LOMBALGIE /SCIATALGIE (DIAG SOS)	592	512	15,63%
ALTERATION ETAT GENERAL (Diag SOS)	556	477	16,56%
ANGOISSE (Diag SOS)	442	365	21,10%
INFECTION URINAIRE (Diag SOS)	440	428	2,80%
CARDIO DIVERS (Diag SOS)	435	378	15,08%
DOULEUR ABDO AIGUE (Diag SOS)	426	437	-2,52%
DECES (Diag SOS)	394	365	7,95%
DIGESTIF DIVERS (Diag SOS)	363	301	20,60%
VERTIGES (Diag SOS)	337	302	11,59%

Activité liée à une suspicion de COVID-19 (Diagnostics)

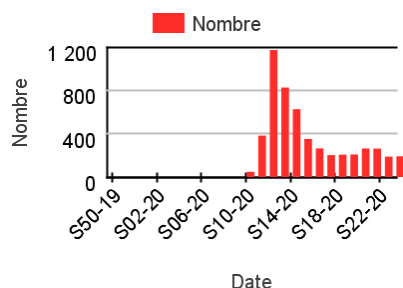
Depuis le 24 février 2020

Évolution quotidienne de la proportion de suspicion de covid-19 dans les actes codés

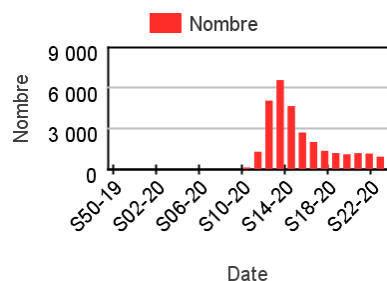


Répartition des consultations pour suspicion de COVID-19

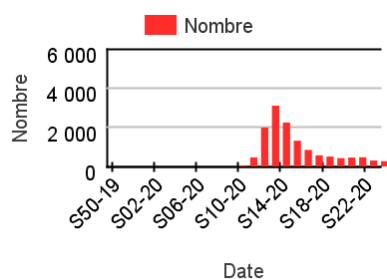
Chez les enfants de moins de 15 ans



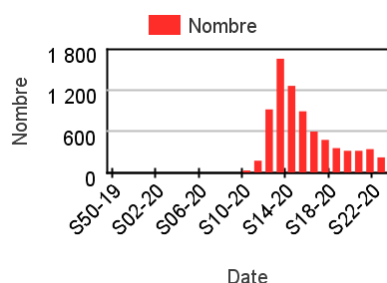
Chez les adultes de 15 à 44 ans



Chez les adultes de 45 à 64 ans



Chez les adultes de 65 ans ou plus



Proportion de passage aux actes SOS Médecins pour suspicion de COVID-19

Tableau 3 : Part d'activité des actes SOS Médecins pour suspicion de COVID-19 dans l'activité toutes causes codées, par classe d'âges, France entière

	Nombre - Tous âges	% d'activité - Moins de 15 ans	% d'activité - 15-44 ans	% d'activité - 45-64 ans	% d'activité - 65 ans ou plus
S09-20					
S10-20	245	,20	,33	,48	,29
S11-20	2 304	1,59	3,55	3,85	1,97
S12-20	9 133	7,69	18,58	17,91	10,69
S13-20	12 164	9,67	28,30	28,93	17,81
S14-20	8 786	9,51	24,13	23,50	13,33
S15-20	5 256	5,61	15,88	15,38	9,28
S16-20	3 699	4,03	11,48	9,78	6,06
S17-20	2 588	3,32	8,65	7,41	5,22
S18-20	2 246	2,86	6,98	6,03	3,50
S19-20	2 036	2,76	6,24	4,96	3,06
S20-20	2 203	3,99	6,98	5,74	3,37
S21-20	2 210	3,16	5,93	5,13	3,16
S22-20	1 627	2,20	4,38	3,40	2,14
S23-20	1 456	2,11	3,66	2,75	1,53

Evolution quotidienne régionale des actes SOS Médecins pour suspicion de COVID-19

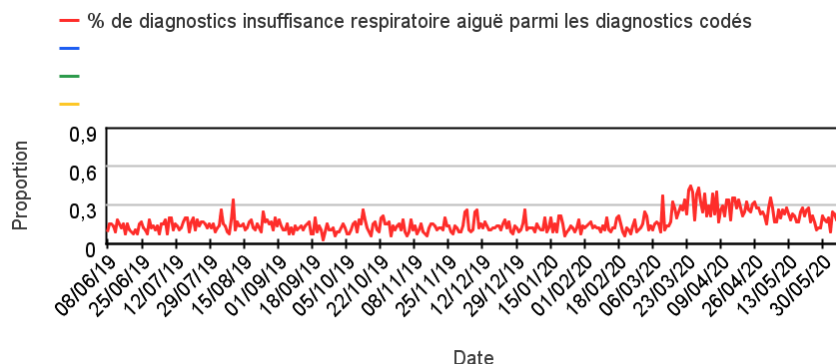
Tableau 4 : Evolution quotidienne des actes SOS Médecins pour suspicion de COVID-19 sur la semaine passée par région, tous âges

	31/05/2020	01/06/2020	02/06/2020	03/06/2020	04/06/2020	05/06/2020	06/06/2020	07/06/2020
Auvergne-Rhône-Alpes	47	45	30	31	22	18	19	11
Bourgogne-Franche-Comté	10	11	16	5	9	2	5	7
Bretagne	13	9	12	6	4	9	9	9
Centre-Val de Loire	8	8	8	11	9	3	6	4
Corse	0	0	0	0	0	0	0	4
Grand-Est	26	31	14	24	14	26	29	25
Guadeloupe	0	0	0	0	0	0	0	0
Guyane	0	0	0	0	0	0	0	0
Hauts-de-France	15	17	14	15	11	10	17	18
Ile-de-France	70	44	32	26	46	33	31	34
La Réunion	0	0	0	0	0	0	0	0
Martinique	0	0	0	0	0	0	0	0
Normandie	18	17	15	13	16	8	15	5
Nouvelle-Aquitaine	40	51	33	26	20	28	16	20
Occitanie	6	10	9	9	4	4	23	15
Pays de la Loire	14	23	21	14	14	15	13	19
Provence-Alpes-Côte d'Azur	20	21	17	24	15	13	22	15

Activité liée à une insuffisance respiratoire aiguë

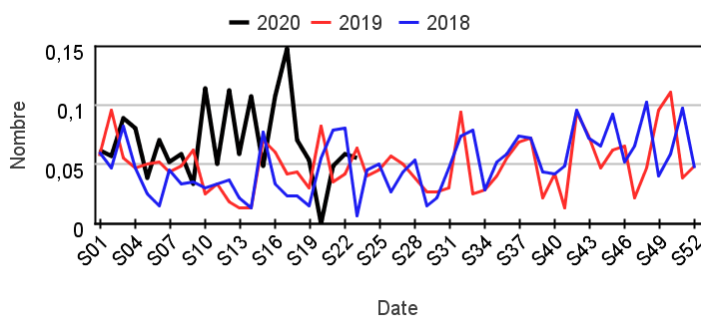
Sur un an glissant

Évolution quotidienne de la proportion d'insuffisance respiratoire aiguë dans les actes codés

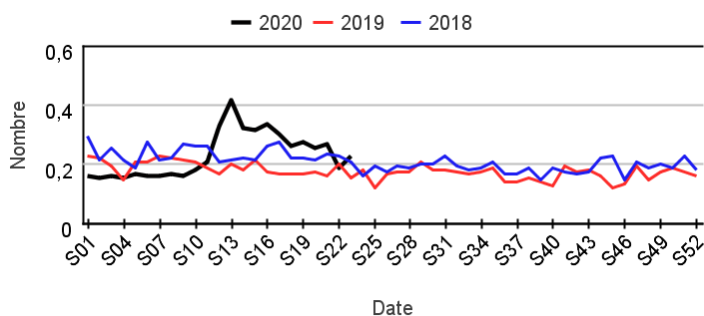


Actes SOS Médecins pour insuffisance respiratoire aiguë par rapport aux 2 années précédentes

Évolution hebdomadaire des proportions d'actes pour insuffisance respiratoire parmi les actes codés, moins de 15 ans

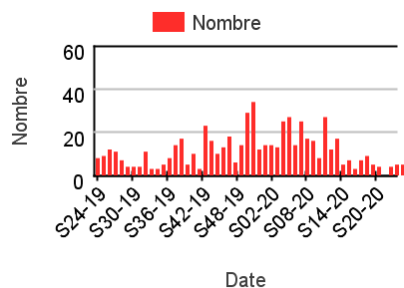


Évolution hebdomadaire des proportions d'actes pour insuffisance respiratoire parmi les actes codés, 15 ans ou plus

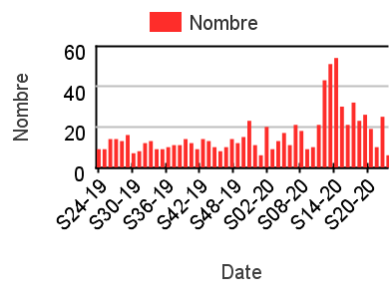


Nombre hebdomadaire d'actes SOS Médecins pour insuffisance respiratoire aiguë

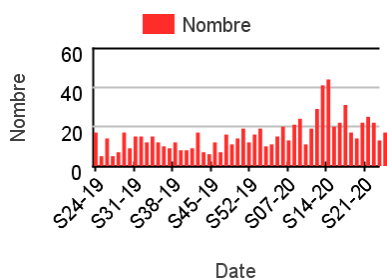
Chez les enfants de moins de 15 ans



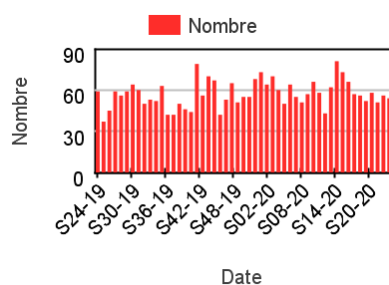
Chez les adultes de 15-44 ans



Chez les adultes de 45 à 64 ans



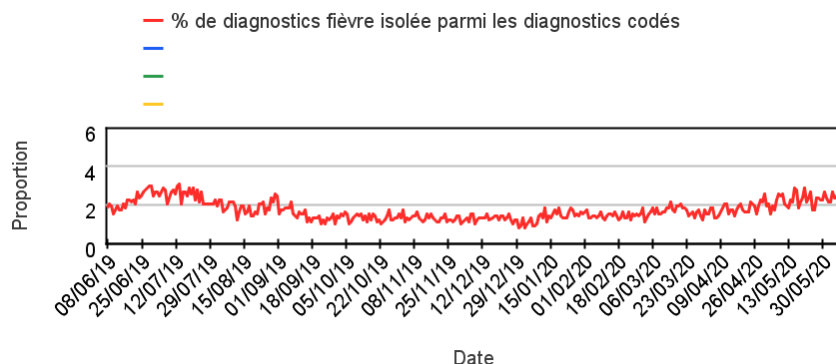
Chez les adultes 65 ans ou plus



Activité liée à une **fièvre isolée**

Sur un an glissant

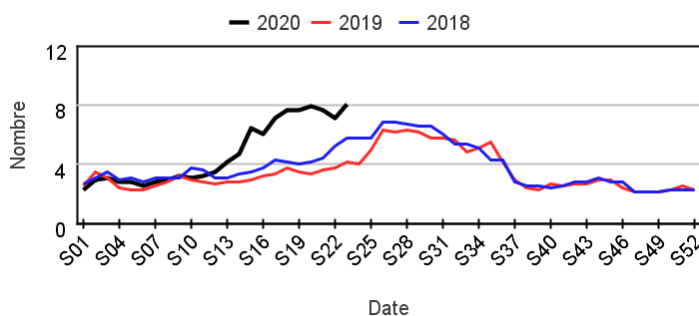
Évolution quotidienne de la proportion de fièvre isolée dans les actes codés



Actes SOS Médecins pour fièvre isolée par rapport aux 2 années précédentes

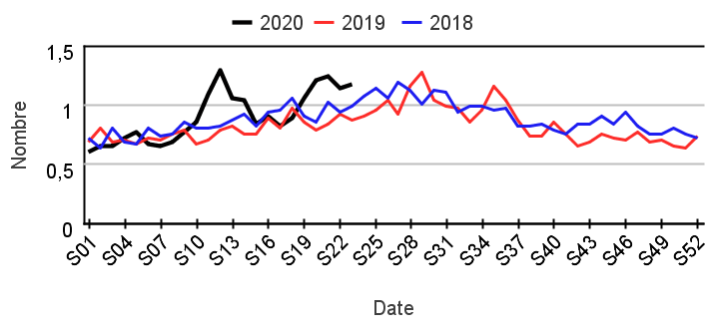
Chez les enfants de moins de 15 ans

Évolution hebdomadaire des proportions d'actes pour fièvre isolée parmi les actes codés, moins de 15 ans



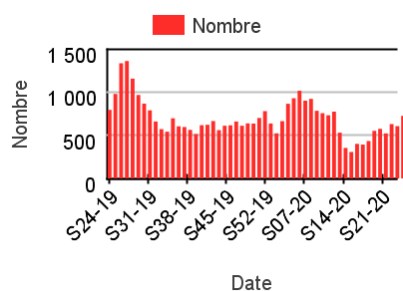
Chez les adultes de 15 ans ou plus

Évolution hebdomadaire des proportions d'actes pour fièvre isolée parmi les actes codés, 15 ans ou plus

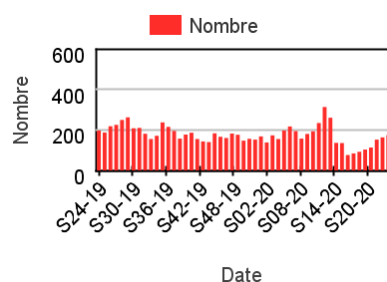


Nombre hebdomadaire d'actes SOS Médecins pour fièvre isolée

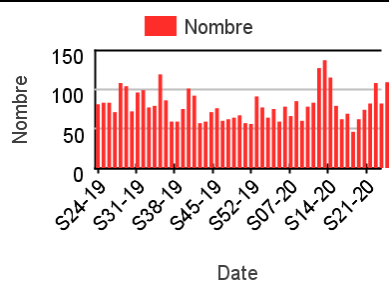
Chez les enfants de moins de 15 ans



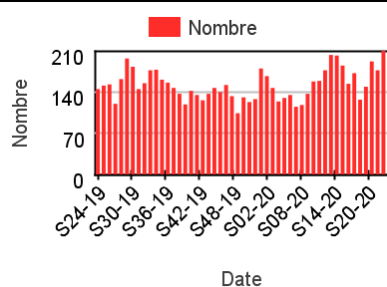
Chez les adultes de 15-44 ans



Chez les adultes de 45 à 64 ans



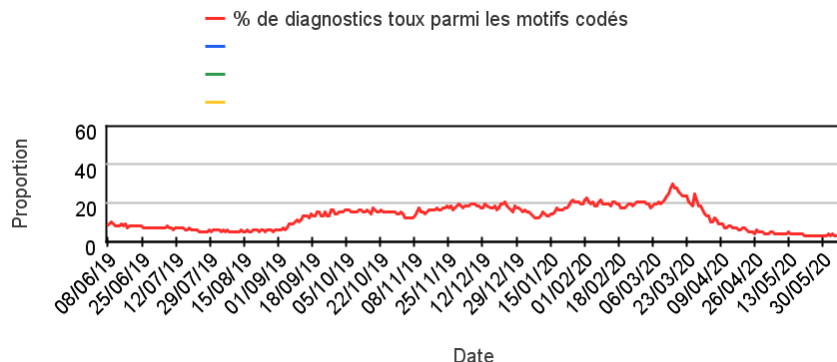
Chez les adultes 65 ans ou plus



Activité liée à une toux

Sur un an glissant

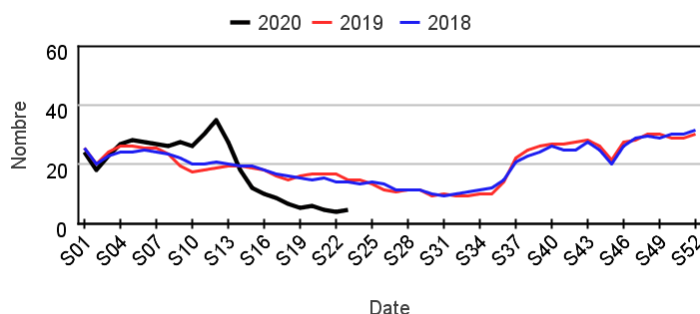
Évolution quotidienne de la proportion de toux dans les motifs codés



Motifs SOS Médecins pour toux par rapport aux 2 années précédentes

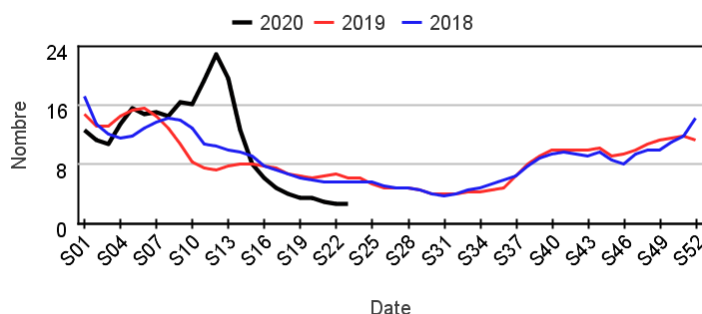
Chez les enfants de moins de 15 ans

Évolution hebdomadaire de la proportion de motif pour toux parmi les motifs codés, moins de 15 ans



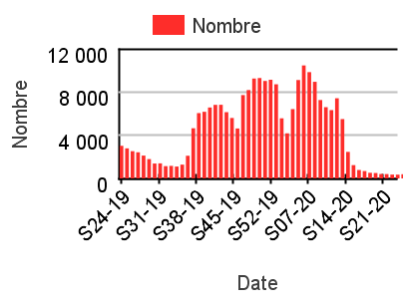
Chez les adultes de 15 ans ou plus

Évolution hebdomadaire de la proportion de motif pour toux parmi les motifs codés, 15 ans ou plus

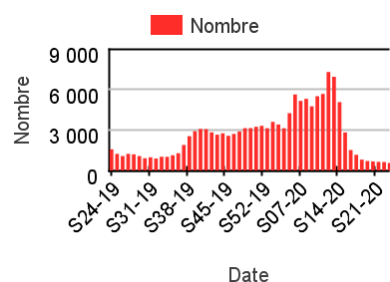


Nombre hebdomadaire de motif SOS Médecins pour toux

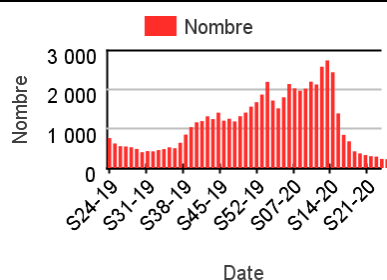
Chez les enfants de moins de 15 ans



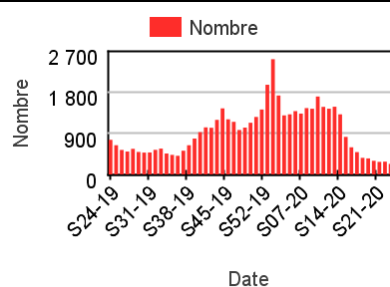
Chez les adultes de 15-44 ans



Chez les adultes de 45 à 64 ans



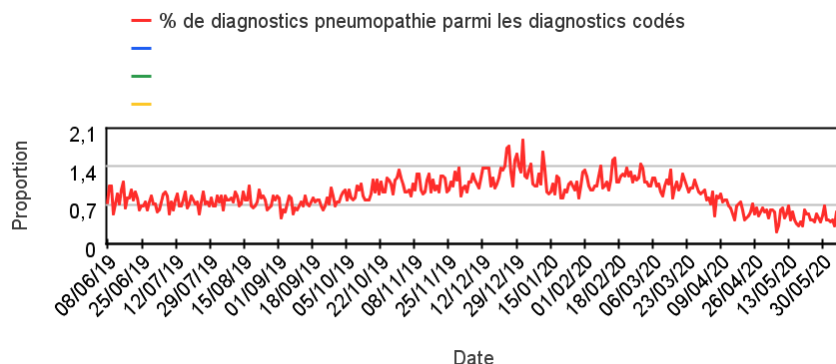
Chez les adultes 65 ans ou plus



Activité liée à une pneumopathie

Sur un an glissant

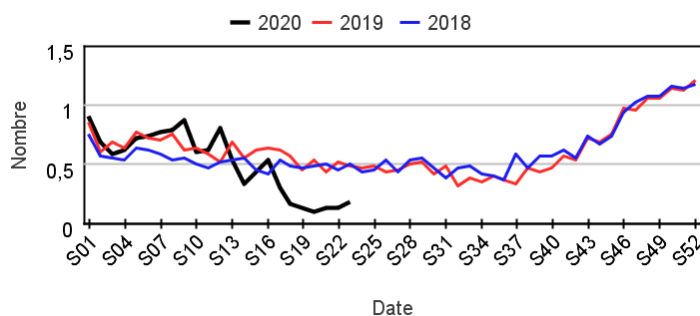
Évolution quotidienne de la proportion de pneumopathie dans les actes codés



Actes SOS Médecins pour pneumopathie par rapport aux 2 années précédentes

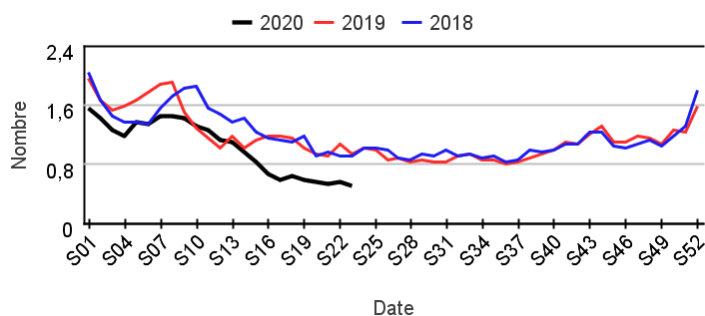
Chez les enfants de moins de 15 ans

Évolution hebdomadaire des proportions d'actes pour pneumopathie parmi les actes codés, moins de 15 ans



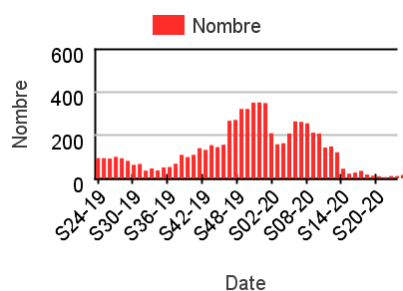
Chez les adultes de 15 ans ou plus

Évolution hebdomadaire des proportions d'actes pour pneumopathie parmi les actes codés, 15 ans ou plus

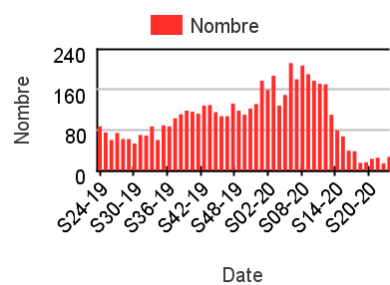


Nombre hebdomadaire d'actes SOS Médecins pour pneumopathie

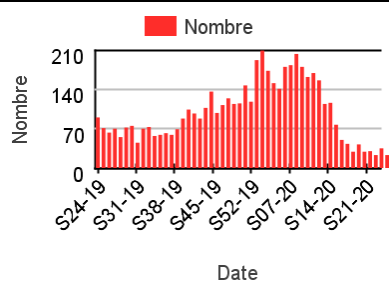
Chez les enfants de moins de 15 ans



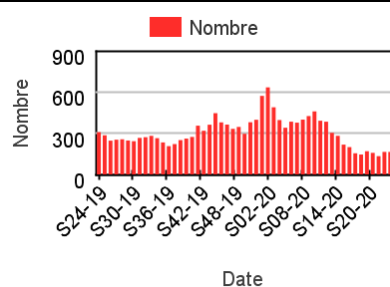
Chez les adultes de 15-44 ans



Chez les adultes de 45 à 64 ans



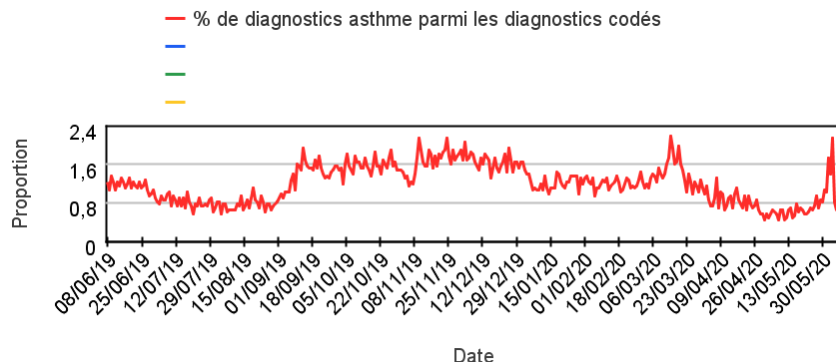
Chez les adultes 65 ans ou plus



Activité liée à une crise d'asthme

Sur un an glissant

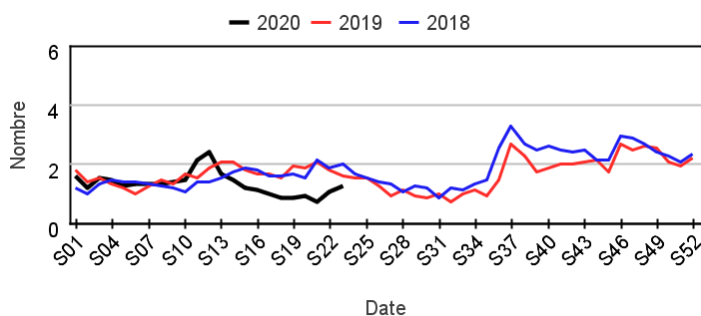
Évolution quotidienne de la proportion d'asthme dans les actes codés



Actes SOS Médecins pour asthme par rapport aux 2 années précédentes

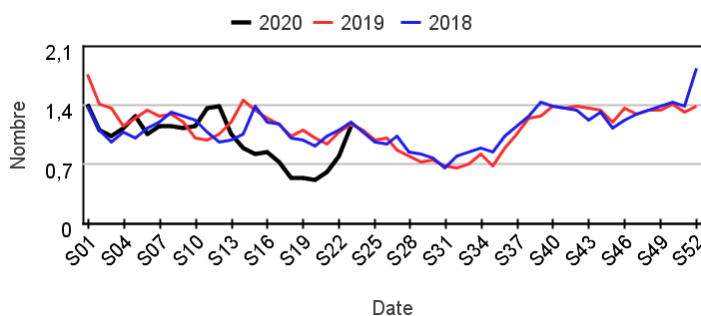
Chez les enfants de moins de 15 ans

Évolution hebdomadaire des proportions d'actes pour asthme parmi les actes codés, moins de 15 ans



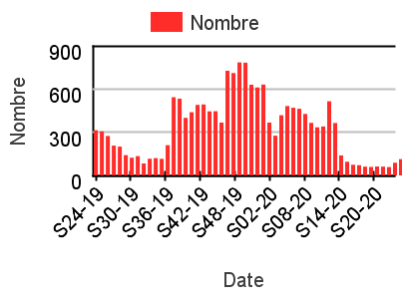
Chez les adultes de 15 ans ou plus

Évolution hebdomadaire des proportions d'actes pour asthme parmi les actes codés, 15 ans ou plus

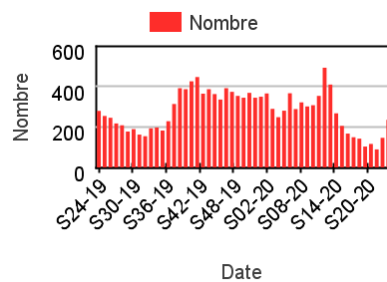


Nombre hebdomadaire d'actes SOS Médecins pour asthme

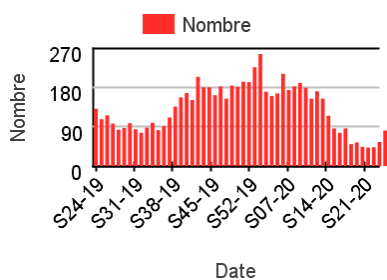
Chez les enfants de moins de 15 ans



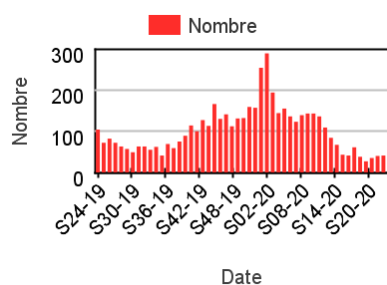
Chez les adultes de 15-44 ans



Chez les adultes de 45 à 64 ans



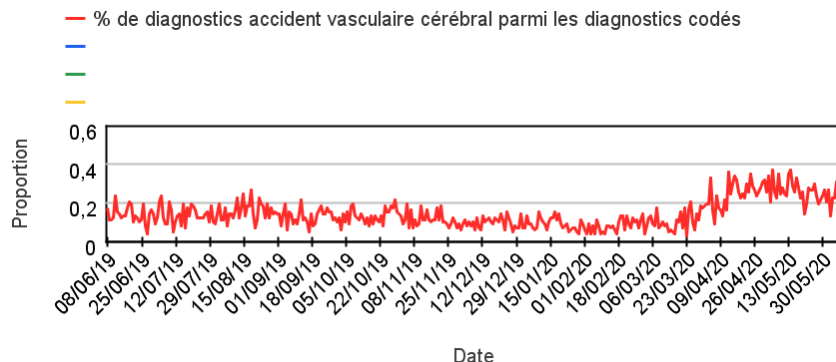
Chez les adultes 65 ans ou plus



Activité liée à un **accident vasculaire cérébral**

Sur un an glissant

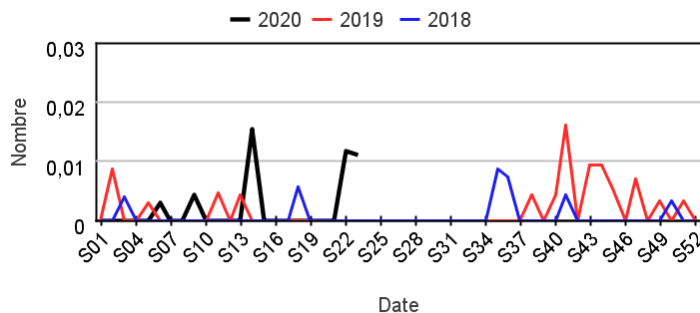
Évolution quotidienne de la proportion d'accident vasculaire cérébral dans les actes codés



Actes SOS Médecins pour accident vasculaire cérébral par rapport aux 2 années précédentes

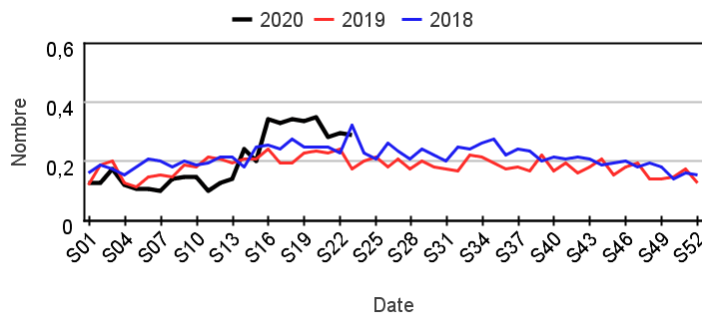
Chez les enfants de moins de 15 ans

Évolution hebdomadaire des proportions d'actes pour accident vasculaire cérébral parmi les actes codés, moins de 15 ans



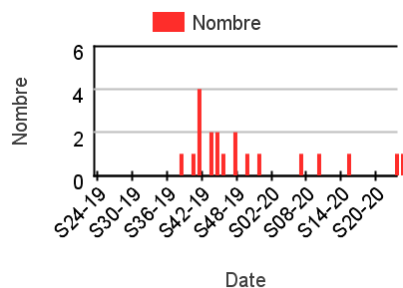
Chez les adultes de 15 ans ou plus

Évolution hebdomadaire des proportions d'actes pour accident vasculaire cérébral parmi les actes codés, 15 ans ou plus

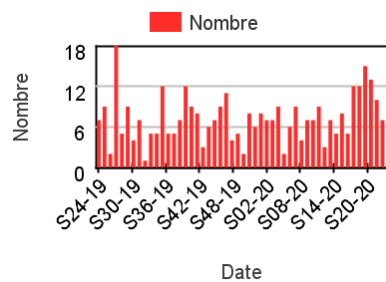


Nombre hebdomadaire d'actes SOS Médecins pour accident vasculaire cérébral

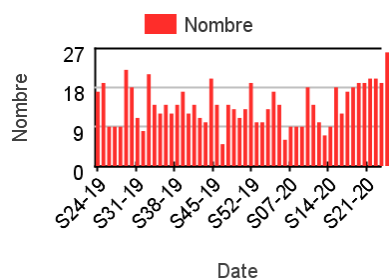
Chez les enfants de moins de 15 ans



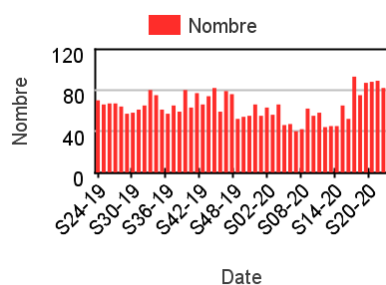
Chez les adultes de 15-44 ans



Chez les adultes de 45 à 64 ans



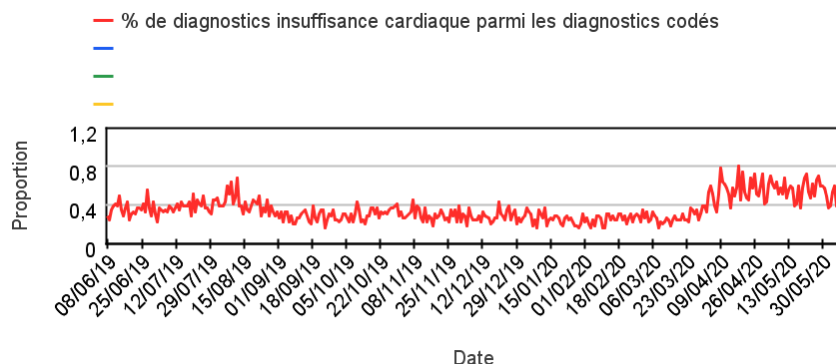
Chez les adultes 65 ans ou plus



Activité liée à une insuffisance cardiaque

Sur un an glissant

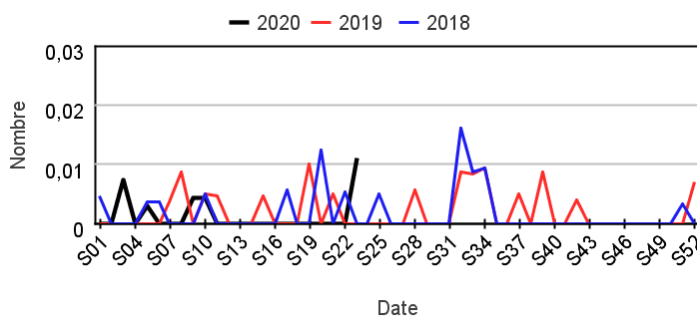
Évolution quotidienne de la proportion d'insuffisance cardiaque dans les actes codés



Actes SOS Médecins pour insuffisance cardiaque par rapport aux 2 années précédentes

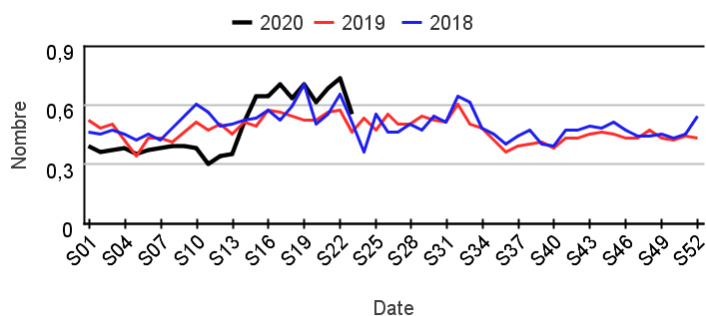
Chez les enfants de moins de 15 ans

Évolution hebdomadaire des proportions d'actes pour insuffisance cardiaque parmi les actes codés, moins de 15 ans



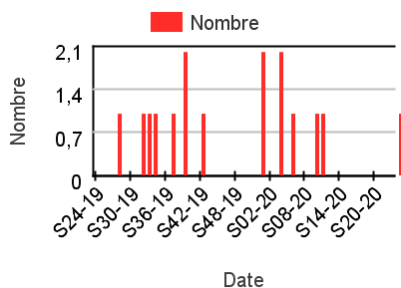
Chez les adultes de 15 ans ou plus

Évolution hebdomadaire des proportions d'actes pour insuffisance cardiaque parmi les actes codés, 15 ans ou plus

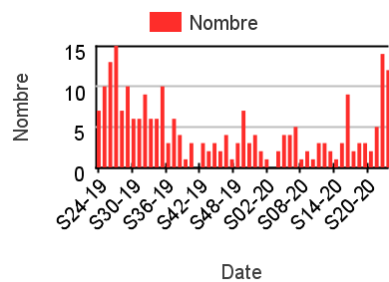


Nombre hebdomadaire d'actes SOS Médecins pour insuffisance cardiaque

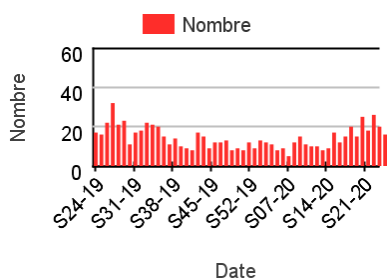
Chez les enfants de moins de 15 ans



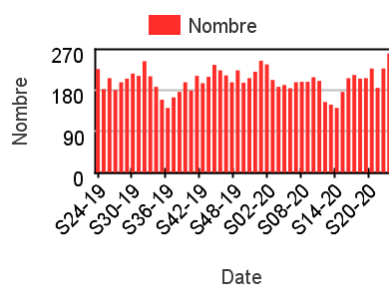
Chez les adultes de 15-44 ans



Chez les adultes de 45 à 64 ans



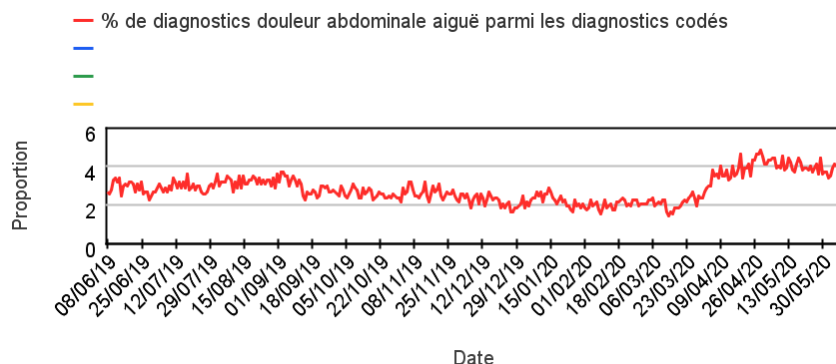
Chez les adultes 65 ans ou plus



Activité liée à une douleur abdominale aiguë

Sur un an glissant

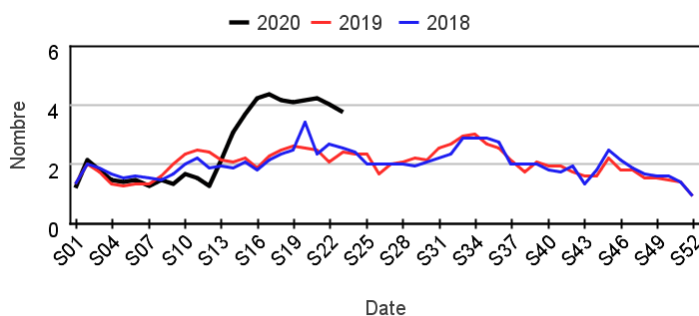
Évolution quotidienne de la proportion de douleur abdominale aiguë dans les actes codés



Actes SOS Médecins pour douleur abdominale aiguë par rapport aux 2 années précédentes

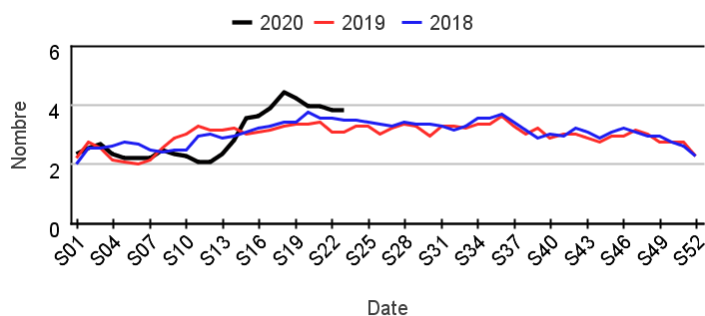
Chez les enfants de moins de 15 ans

Évolution hebdomadaire des proportions d'actes pour douleur abdominale aiguë parmi les actes codés, moins de 15 ans



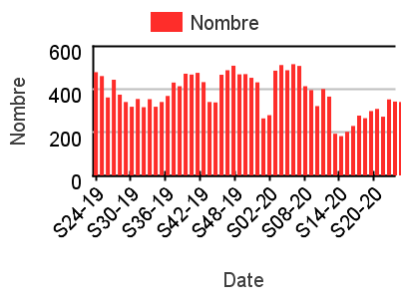
Chez les adultes de 15 ans ou plus

Évolution hebdomadaire des proportions d'actes pour douleur abdominale aiguë parmi les actes codés, 15 ans ou plus

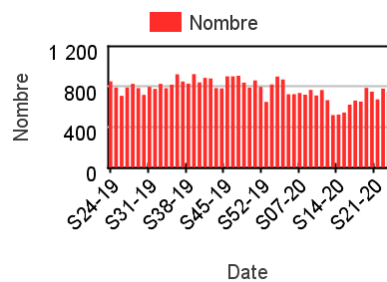


Nombre hebdomadaire d'actes SOS Médecins pour douleur abdominale aiguë

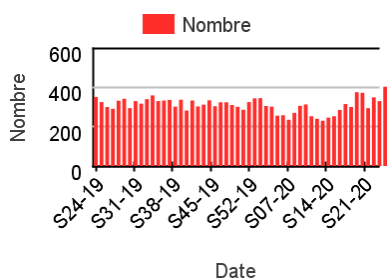
Chez les enfants de moins de 15 ans



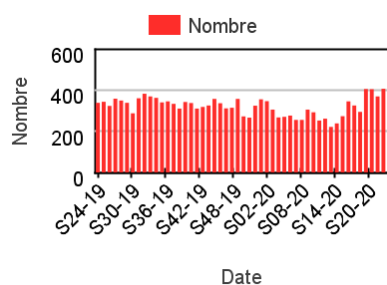
Chez les adultes de 15-44 ans



Chez les adultes de 45 à 64 ans



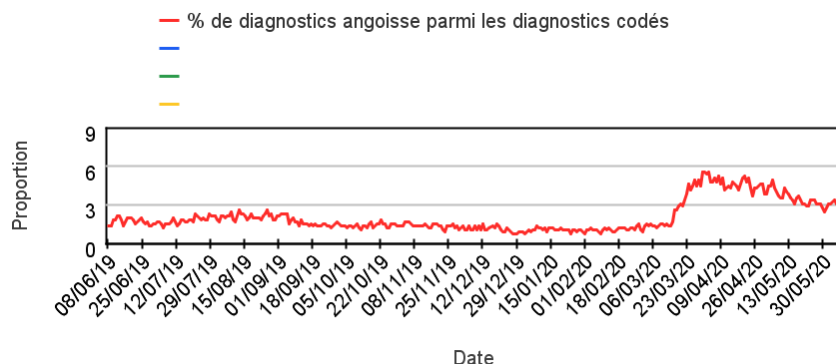
Chez les adultes 65 ans ou plus



Activité liée à une **angoisse**

Sur un an glissant

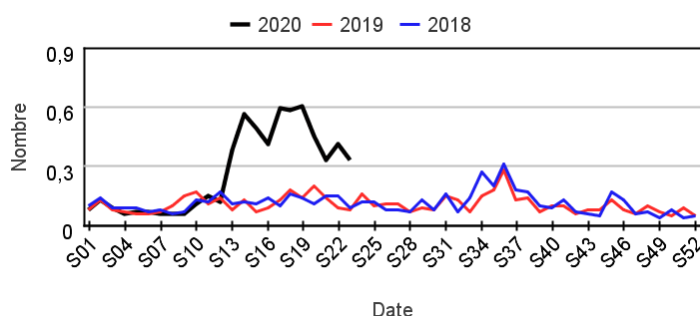
Évolution quotidienne de la proportion d'angoisse dans les actes codés



Actes SOS Médecins pour angoisse par rapport aux 2 années précédentes

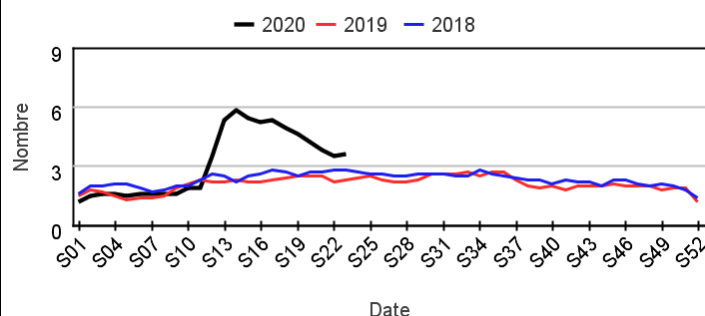
Chez les enfants de moins de 15 ans

Évolution hebdomadaire des proportions d'actes pour angoisse parmi les actes codés, moins de 15 ans



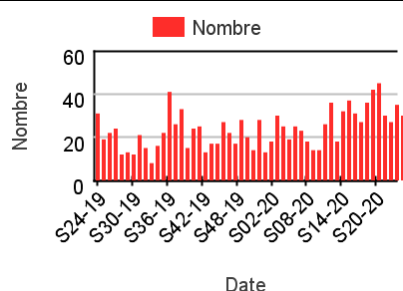
Chez les adultes de 15 ans ou plus

Évolution hebdomadaire des proportions d'actes pour angoisse parmi les actes codés, 15 ans ou plus

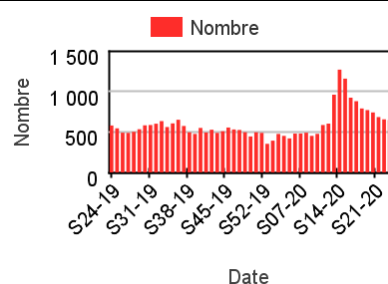


Nombre hebdomadaire d'actes SOS Médecins pour angoisse

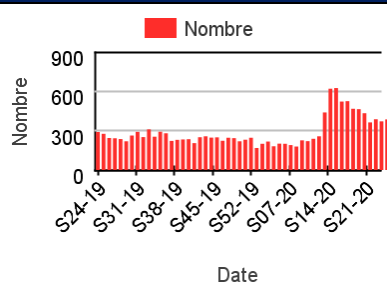
Chez les enfants de moins de 15 ans



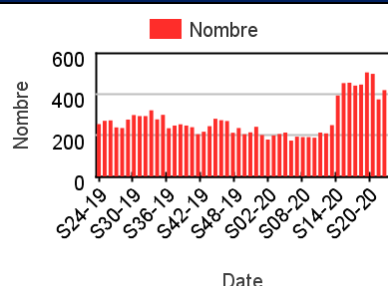
Chez les adultes de 15-44 ans



Chez les adultes de 45 à 64 ans



Chez les adultes 65 ans ou plus



Directrice de la publication : Dr Geneviève CHENE

Rédacteur en chef : Céline Caserio-Schönemann, Direction Appui, Traitements et Analyses des données

Remerciements : membres du Comité de pilotage SOS Médecins / Santé publique France : Dr Pierre-Henry Juan, Dr Pascal Chansard, Dr Patrick Guérin, Dr Serge Smadja

Diffusion : Santé publique France – Direction Appui, Traitements et Analyses des données – 12 rue du Val d'Osne, 94415 Saint-Maurice Cedex.

Tél. : 01 41 79 57 21 – <http://www.santepubliquefrance.sante.fr>