

**Synthèse :**

En **semaine 19** (du 4 mai au 10 mai 2020), l'activité totale SOS Médecins est restée stable.

Les actes pour **suspicion de COVID-19** sont en baisse depuis 6 semaines ; au cours de la semaine écoulée, **2 037 actes tous âges** ont été enregistrés soit une **baisse de 9%** comparée à la semaine précédente (-209 actes). Ces actes représentaient 5% de l'activité totale (vs 6% en semaine 18) et étaient le troisième diagnostic le plus fréquent chez les adultes. En régions, ce sont l'**Ile-de-France** (18%), l'**Auvergne-Rhône-Alpes** (13%), la **Nouvelle-Aquitaine** (12%), **PACA** (11%), et le **Grand-Est** (11%) qui enregistraient le plus d'actes COVID-19.

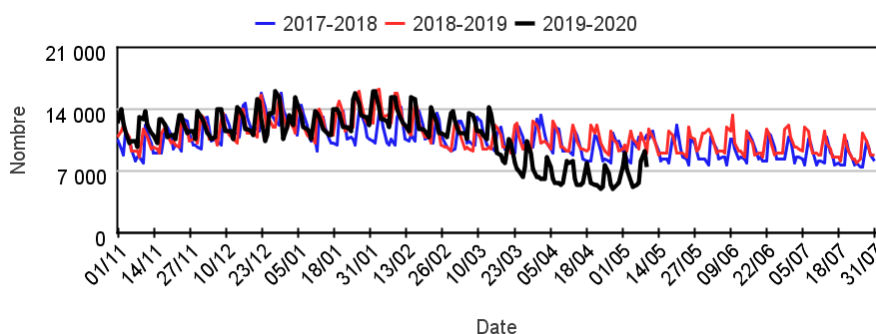
Depuis le début de la surveillance, **48 459 actes** pour suspicion de COVID-19 ont été réalisés.

Les actes pour **insuffisance respiratoire aigüe** (+9%), **fièvre isolée** (+21%) et **insuffisance cardiaque** (+9%) chez l'adulte et les actes pour **angoisse** chez l'enfant (+9%) sont en hausse.

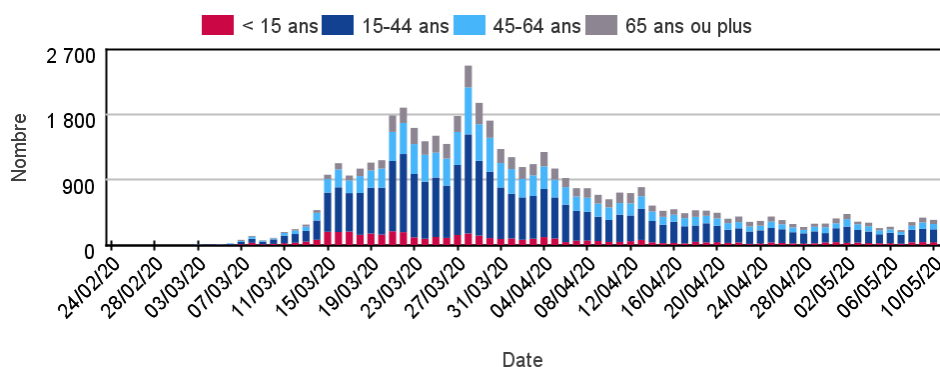
Parmi les **pathologies les plus fréquentes**, on note la reprise à la hausse de plusieurs pathologies habituelles de l'activité SOS Médecins avec,

- chez l'enfant : **allergie** (+26%), **gastro-entérite** (+20%), **piqûres d'insectes** (+98%), **affections dermatologiques** (+15%) ;
- chez l'adulte : **infection urinaire** (+9%), **allergie** chez les 15-44 ans (+35%) et **altération de l'état général** chez les 65 ans et plus (+10%) ;
- **Tous âges** : **traumatisme** (+10%)

**Figure 1 : Nombre quotidien d'actes SOS Médecins, tous âges**



**Figure 2 : Nombre quotidien d'actes SOS Médecins avec suspicion de COVID-19, par classe d'âges**



**Tableau 1 : Nombre hebdomadaire d'actes SOS Médecins toutes causes codées, par classe d'âges**

	< 15 ans	15-44 ans	45-64 ans	65 ans ou plus
S15-20	6 260	16 960	8 533	9 593
S16-20	6 557	17 327	8 621	9 815
S17-20	6 089	15 515	7 639	9 077
S18-20	7 214	16 842	8 356	10 122
S19-20	7 544	17 408	8 583	10 285

**Tableau 2 : Nombre hebdomadaire d'actes SOS Médecins pour suspicion de COVID-19, par classe d'âges**

	< 15 ans	15-44 ans	45-64 ans	65 ans ou plus
S15-20	351	2 693	1 312	890
S16-20	264	1 990	843	595
S17-20	202	1 342	566	474
S18-20	206	1 175	504	354
S19-20	208	1 084	427	314

Le réseau des associations SOS-Médecins s'inscrit au sein du système de surveillance syndromique français SurSaUD® (Surveillance Sanitaire des Urgences et des Décès). Ce système a été initié 2004 avec un objectif de détection d'événements inattendus. Depuis, il a montré ses capacités à répondre à d'autres objectifs de surveillance, tels que : estimer l'impact d'un événement environnemental ou sociétal, surveiller des pathologies en dehors de tout événement, ou détecter précocement un événement sanitaire prédéfini, telle qu'une épidémie saisonnière.

## Indicateurs surveillés

Les indicateurs suivis sont construits à partir des diagnostics codés par les médecins des associations SOS Médecins.

- **Activité totale dans le réseau SOS Médecins France** : nombre d'actes SOS Médecins toutes causes confondues
- **Indicateurs syndromiques basés sur les diagnostics** : pour chaque indicateur : nombre d'actes SOS Médecins, part d'activité dans l'activité toutes causes codées, à l'exception de l'indicateur Toux, établi à partir des motifs de consultation.

Indicateurs présentés dans le bulletin		Indicateurs surveillés non présentés dans le bulletin	
Suspicion d'infection au COVID-19	p 8-9	Fièvre isolée	
Insuffisance respiratoire aiguë	p 10	Vomissements	
Fièvre isolée	p 11	Malaise	
Toux (motif)	p 12	Allergie	
Pneumopathie	p 13	Conjonctivite	
Asthme	p 14	Gastro-entérite	
AVC	p 15	Bronchite aiguë	
Insuffisance cardiaque	p 16	Malaise	
Pathologies gastro-intestinales	p 17	Pathologie de la sphère ORL	
Troubles anxieux	p 18		

## Méthodologie

- Tous les graphiques et tableaux sont construits à partir d'un même nombre d'associations (associations constantes).
- Les graphiques avec un recul de 3 mois sont construits à partir des 60 associations métropolitaines, l'association SOS Martinique n'étant pas prise en compte dans ce bulletin national compte tenu de l'épidémiologie différente des maladies. Ils permettent de suivre les évolutions des indicateurs à court terme.
- Les graphiques avec un pas de temps plus long sont construits à partir des 60 associations métropolitaines qui transmettent leurs données au moins depuis le 1<sup>er</sup> janvier 2018. Ils permettent de suivre les variations saisonnières d'une année sur l'autre.
- Les indicateurs sont décrits sur un pas de temps quotidien ou hebdomadaire, tous âges confondus et par classe d'âge. Pour suivre les tendances, des effectifs et moyennes mobiles sur les 7 jours précédents, ainsi que des proportions sont présentées.
- Les proportions sont calculées en rapportant le nombre de consultations d'un indicateur sur le nombre total de consultations codées. Ces proportions permettent d'interpréter les évolutions de l'indicateur, sans être influencées par les effets (hausse du nombre de consultations) liés à l'amélioration du codage au cours du temps.
- Dans les tableaux 3 et 4 (page 4), l'évolution des indicateurs est calculée différemment selon la colonne :
  - Par rapport à la semaine précédente : les effectifs hebdomadaires sont comparés par rapport aux effectifs de la semaine précédente.
  - Par rapport aux 2 années précédentes : les proportions dans l'activité codée sont comparées aux proportions à la même période au cours des 2 années précédentes.

### Note relative à l'interprétation des données

L'interprétation de l'ensemble des éléments chiffrés et graphes présentés dans ce document doit tenir compte de la baisse importante du nombre d'actes médicaux SOS Médecins tous âges et dans l'ensemble des classes d'âges.

Ainsi dans un contexte d'activité totale en baisse, pour un indicateur donné :

- une part d'activité en hausse sera le reflet : soit d'une augmentation ou d'une stabilisation de l'effectif, soit une diminution de l'effectif moins importante que la diminution de l'activité totale ;
- une part d'activité stable sera le reflet d'une évolution de l'effectif comparable à celle de l'activité totale ;
- une part d'activité en baisse sera le reflet d'une diminution de l'effectif plus importante que celle de l'activité totale.

## Pour en savoir plus

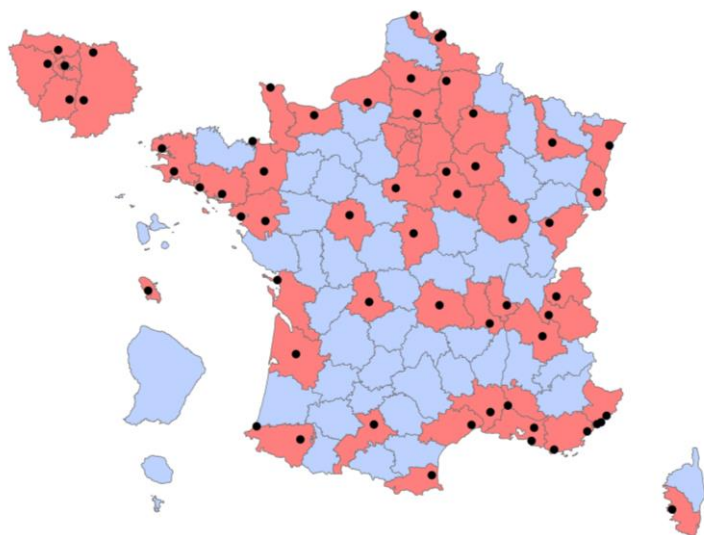
Consulter le site [Santé publique France](#)

Pour les indicateurs régionaux :

- [Consulter les PE des Cires](#)

## Associations participant au réseau de surveillance SOS Médecins / Santé publique France

En 2020, 62 associations SOS Médecins sur les 63 existantes participent au réseau de surveillance SOS Médecins / Santé publique France, intégré au système SurSaUD® (surveillance sanitaire des urgences et des décès).



### Légende

- Emplacement d'une association SOS Médecins
- Département n'ayant pas d'association SOS Médecins
- Département ayant au moins une association SOS Médecins

Réalisation : DCAR USS - mars 2015  
Sources : données SOS Médecins, IGN

## Évolution des indicateurs par rapport à la semaine précédente et aux 2 dernières années

**Tableau 3 | Evolution des tableaux cliniques associés au COVID-19 |**

Pathologies	Classe d'âge	Evolution*	
		par rapport à la semaine précédente	par rapport aux 2 années précédentes
Suspicion d'infection au COVID-19	Moins de 15 ans	≈	sans objet
	Plus de 15 ans	<	sans objet
Insuffisance respiratoire aiguë	Moins de 15 ans	<	>
	Plus de 15 ans	>	>
Fièvre isolée	Moins de 15 ans	≈	>
	Plus de 15 ans	>	≈
Toux	Moins de 15 ans	<	<
	Plus de 15 ans	<	<
Pneumopathie	Moins de 15 ans	<	<
	Plus de 15 ans	<	<

**Tableau 4 | Autres pathologies prises en charge par les associations SOS Médecins**

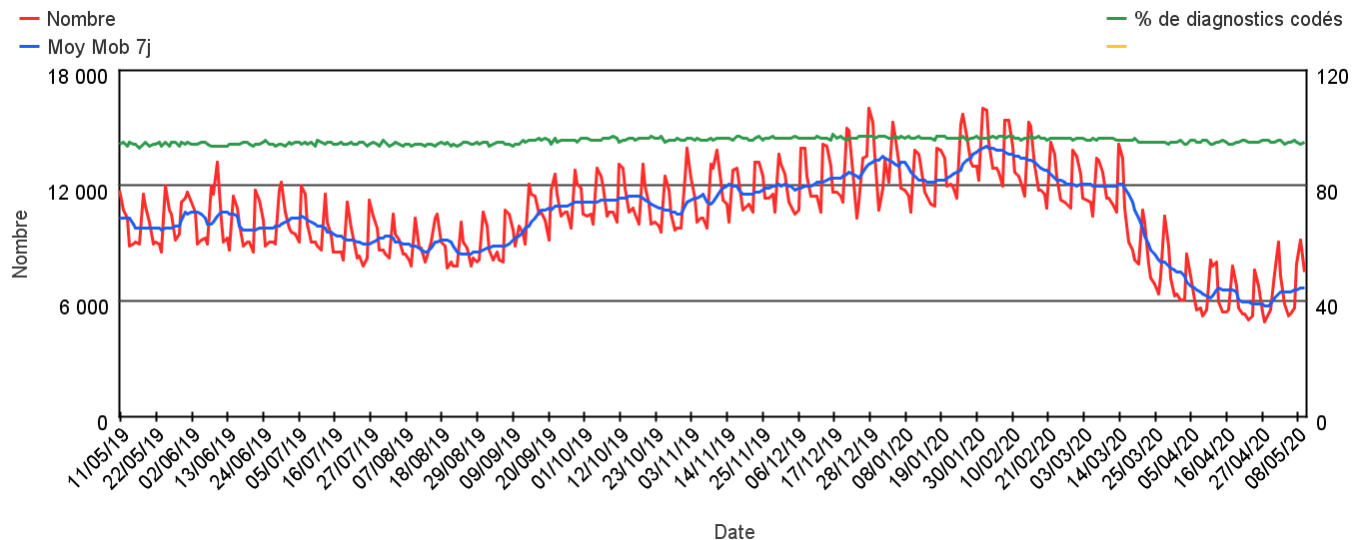
Pathologies	Classe d'âge	Evolution*	
		par rapport à la semaine précédente	par rapport aux 2 années précédentes
Asthme	Moins de 15 ans	≈	<
	Plus de 15 ans	>	<
AVC	Moins de 15 ans	≈	≈
	Plus de 15 ans	≈	>
Insuffisance cardiaque	Moins de 15 ans	≈	≈
	Plus de 15 ans	>	≈
Pathologies gastro-intestinales	Moins de 15 ans	≈	>
	Plus de 15 ans	≈	>
Angoisse	Moins de 15 ans	>	>
	Plus de 15 ans	≈	>

(\*)    ≈ : similaire    > : en augmentation    < : en baisse

# Activité totale SOS Médecins

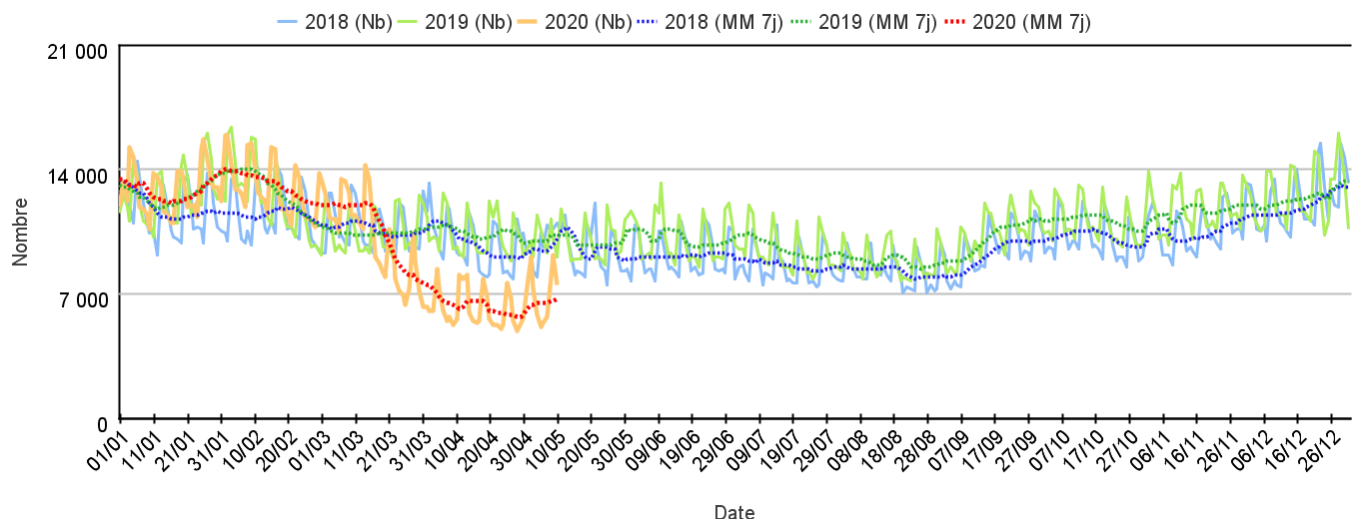
## Sur un an glissant

Évolution quotidienne du total des actes médicaux et de la proportion d'actes codés, tous âges confondus



## Par rapport aux 2 années précédentes

Évolution quotidienne du total des actes médicaux, tous âges confondus (moy mob 7j)



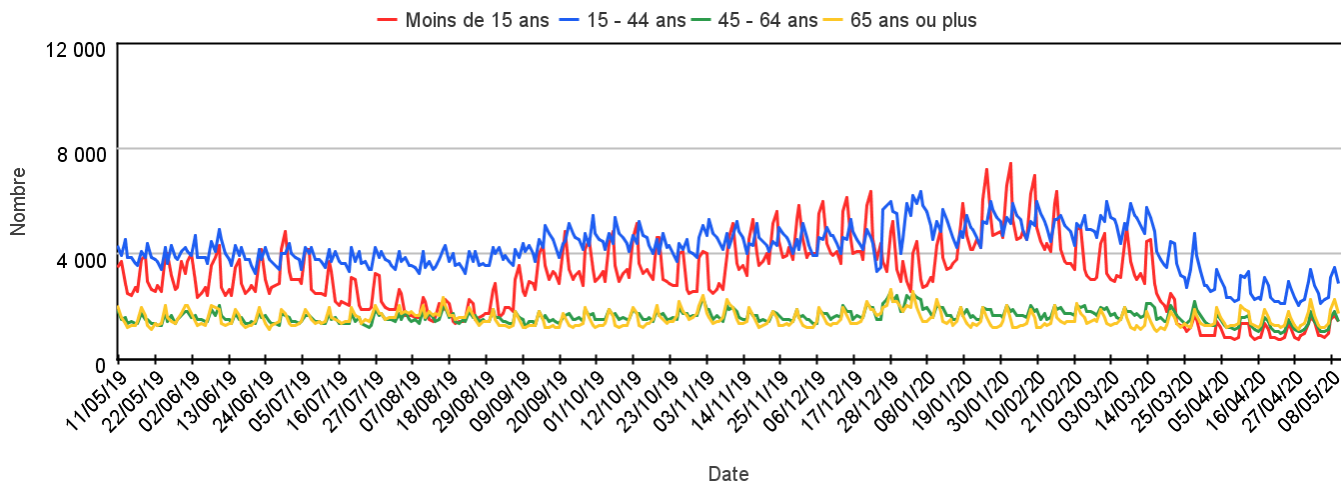
## Les 10 pathologies les plus fréquentes, tous âges confondus

Pathologie	Semaine	Semaine précédente	Variation
VOIES RESPIRATOIRES HAUTES (Diag SOS)	4 192	4 322	-3,01%
LOMBALGIE /SCIATALGIE (DIAG SOS)	2 105	2 012	4,62%
TRAUMATISME (Diag SOS)	2 075	1 893	9,61%
CORONAVIRUS (Diag SOS)	2 037	2 246	-9,31%
INFECTION URINAIRE (Diag SOS)	1 982	1 823	8,72%
DOULEUR ABDO AIGUE (Diag SOS)	1 838	1 867	-1,55%
ANGOISSE (Diag SOS)	1 725	1 782	-3,20%
CERTIFICAT + ADMIN (Diag SOS)	1 590	1 381	15,13%
ALLERGIE (Diag SOS)	1 487	1 176	26,45%
STOMATO / ORL DIVERS (Diag SOS)	1 443	1 488	-3,02%

# Activité totale SOS Médecins

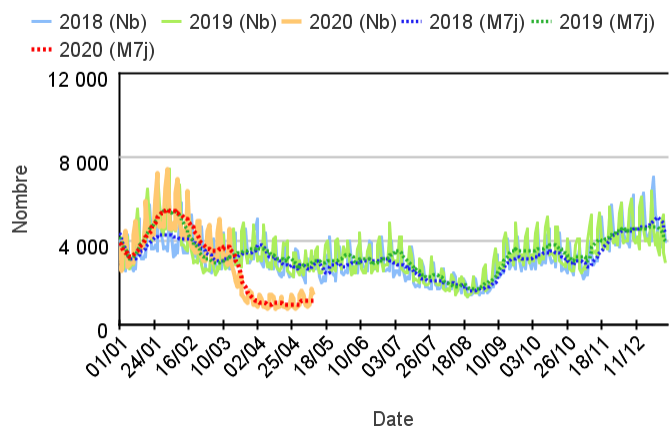
## Par classe d'âge

Évolution quotidienne du total des actes médicaux pour différentes classes d'âge

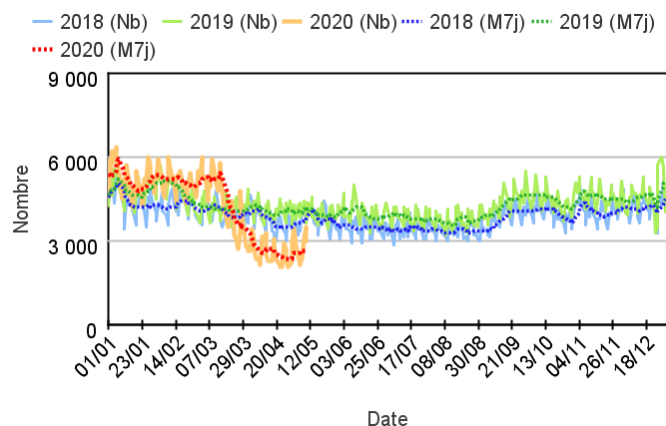


## Par rapport aux 2 années précédentes

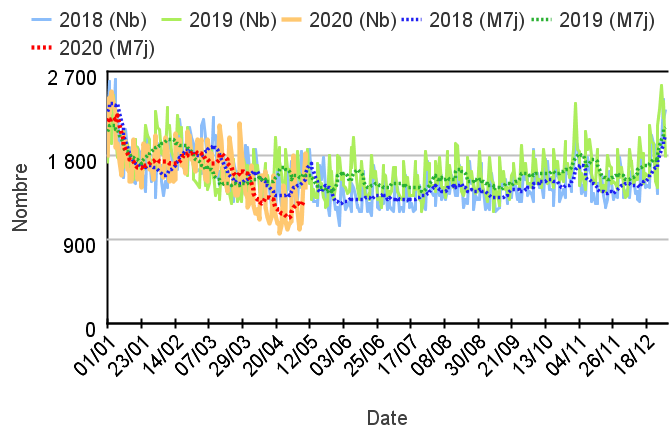
Chez les enfants de moins de 15 ans



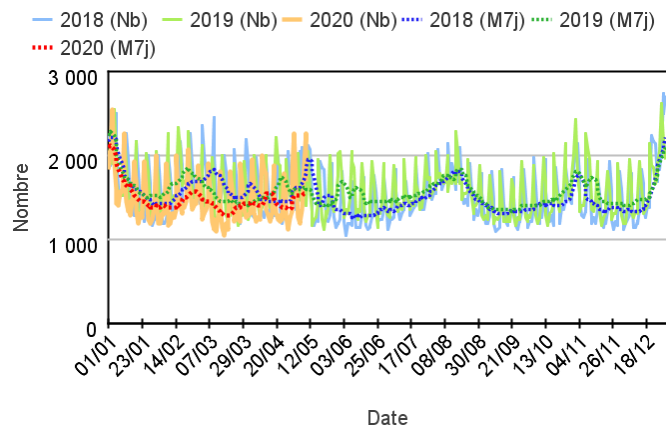
Chez les adultes de 15 à 44 ans



Chez les adultes de 45 à 64 ans



Chez les adultes de plus de 65 ans



## Variation des 10 pathologies les plus fréquentes (Source : Santé publique France – SOS Médecins)

### Variations des 10 pathologies les plus fréquentes chez les moins de 15 ans

Pathologie	Semaine	Semaine précédente	Variation
VOIES RESPIRATOIRES HAUTES (Diag SOS)	1 798	1 818	-1,10%
FIEVRE ISOLEE (Diag SOS)	575	551	4,36%
ALLERGIE (Diag SOS)	498	394	26,40%
TRAUMATISME (Diag SOS)	408	384	6,25%
GASTRO ENTERITE (Diag SOS)	379	317	19,56%
DOULEUR ABDO AIGUE (Diag SOS)	308	298	3,36%
STOMATO / ORL DIVERS (Diag SOS)	272	264	3,03%
PIQURE INSECTE (Diag SOS)	259	131	97,71%
DERMATO DIVERS (Diag SOS)	244	212	15,09%
CORONAVIRUS (Diag SOS)	208	206	0,97%

### Variations des 10 pathologies les plus fréquentes chez les 15-44 ans

Pathologie	Semaine	Semaine précédente	Variation
VOIES RESPIRATOIRES HAUTES (Diag SOS)	1 723	1 779	-3,15%
CORONAVIRUS (Diag SOS)	1 084	1 175	-7,74%
INFECTION URINAIRE (Diag SOS)	954	894	6,71%
CERTIFICAT + ADMIN (Diag SOS)	923	841	9,75%
LOMBALGIE /SCIATALGIE (DIAG SOS)	873	830	5,18%
DOULEUR ABDO AIGUE (Diag SOS)	750	785	-4,46%
STOMATO / ORL DIVERS (Diag SOS)	748	746	0,27%
ANGOISSE (Diag SOS)	740	769	-3,77%
TRAUMATISME (Diag SOS)	682	614	11,07%
ALLERGIE (Diag SOS)	629	465	35,27%

### Variations 10 pathologies les + fréquentes chez les 45-64 ans

Pathologie	Semaine	Semaine précédente	Variation
LOMBALGIE /SCIATALGIE (DIAG SOS)	773	726	6,47%
VOIES RESPIRATOIRES HAUTES (Diag SOS)	481	480	0,21%
ANGOISSE (Diag SOS)	436	464	-6,03%
CORONAVIRUS (Diag SOS)	427	504	-15,28%
INFECTION URINAIRE (Diag SOS)	423	342	23,68%
DOULEUR ABDO AIGUE (Diag SOS)	372	375	-0,80%
TRAUMATISME (Diag SOS)	356	313	13,74%
CERTIFICAT + ADMIN (Diag SOS)	345	285	21,05%
DIGESTIF DIVERS (Diag SOS)	301	289	4,15%
STOMATO / ORL DIVERS (Diag SOS)	274	291	-5,84%

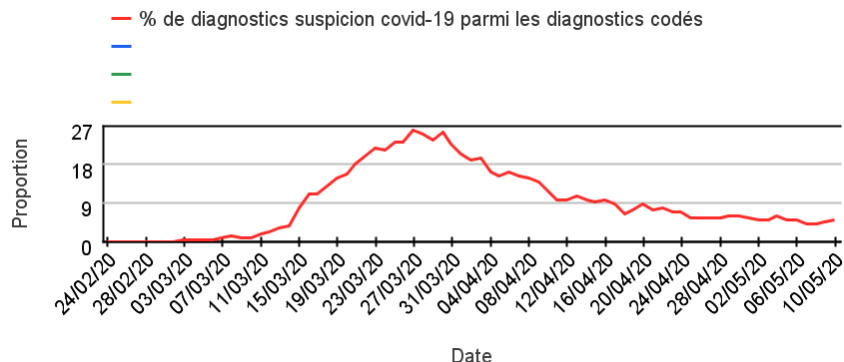
### Variations des 10 pathologies les plus fréquentes chez les 65 ans ou +

Pathologie	Semaine	Semaine précédente	Variation
TRAUMATISME (Diag SOS)	623	580	7,41%
ANGOISSE (Diag SOS)	500	505	-0,99%
ALTERATION ETAT GENERAL (Diag SOS)	472	430	9,77%
LOMBALGIE /SCIATALGIE (DIAG SOS)	447	445	0,45%
CARDIO DIVERS (Diag SOS)	445	456	-2,41%
INFECTION URINAIRE (Diag SOS)	408	400	2%
DOULEUR ABDO AIGUE (Diag SOS)	404	405	-0,25%
DECES (Diag SOS)	372	368	1,09%
VERTIGES (Diag SOS)	319	298	7,05%
CORONAVIRUS (Diag SOS)	314	354	-11,30%

## Activité liée à une suspicion de COVID-19 (Diagnostics)

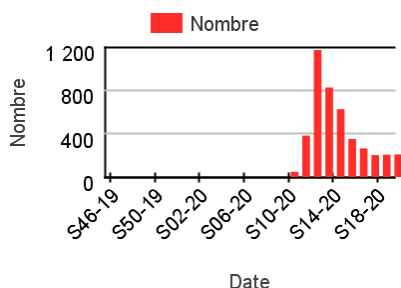
Depuis le 24 février 2020

Évolution quotidienne de la proportion de suspicion de covid-19 dans les actes codés

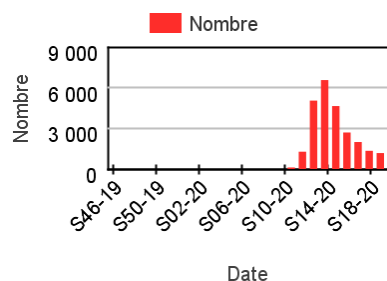


Répartition des consultations pour suspicion de COVID-19

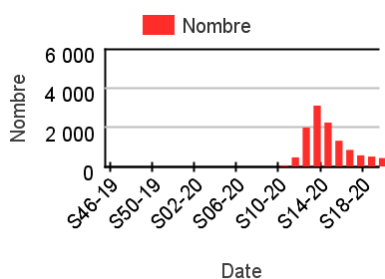
Chez les enfants de moins de 15 ans



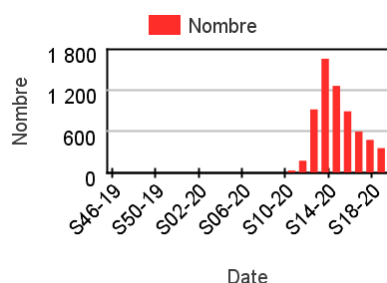
Chez les adultes de 15 à 44 ans



Chez les adultes de 45 à 64 ans



Chez les adultes de 65 ans ou plus



## Proportion de passage aux actes SOS Médecins pour suspicion de COVID-19

**Tableau 3 : Part d'activité des actes SOS Médecins pour suspicion de COVID-19 dans l'activité toutes causes codées, par classe d'âges, France entière**

	Nombre - Tous âges	% d'activité - Moins de 15 ans	% d'activité - 15-44 ans	% d'activité - 45-64 ans	% d'activité - 65 ans ou plus
S09-20					
S10-20	245	,20	,33	,48	,29
S11-20	2 304	1,59	3,55	3,85	1,97
S12-20	9 133	7,69	18,58	17,91	10,69
S13-20	12 164	9,67	28,30	28,93	17,81
S14-20	8 786	9,51	24,13	23,50	13,33
S15-20	5 256	5,61	15,88	15,38	9,28
S16-20	3 699	4,03	11,48	9,78	6,06
S17-20	2 588	3,32	8,65	7,41	5,22
S18-20	2 246	2,86	6,98	6,03	3,50
S19-20	2 037	2,76	6,23	4,97	3,05

## Evolution quotidienne régionale des actes SOS Médecins pour suspicion de COVID-19

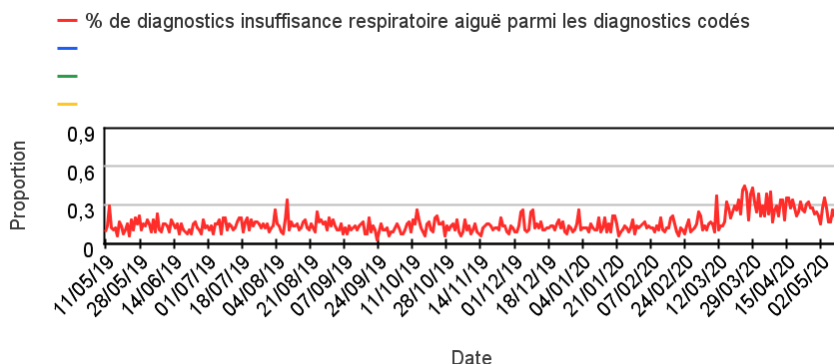
**Tableau 4 : Evolution quotidienne des actes SOS Médecins pour suspicion de COVID-19 sur la semaine passée par région, tous âges**

	03/05/2020	04/05/2020	05/05/2020	06/05/2020	07/05/2020	08/05/2020	09/05/2020	10/05/2020
Auvergne-Rhône-Alpes	34	36	28	29	24	49	55	47
Bourgogne-Franche-Comté	27	8	4	13	4	10	8	15
Bretagne	12	11	7	8	10	9	11	15
Centre-Val de Loire	15	9	8	10	6	9	18	3
Corse	1	2	0	1	2	2	1	2
Grand-Est	42	40	24	21	25	26	42	46
Guadeloupe	0	0	0	0	0	0	0	0
Guyane	0	0	0	0	0	0	0	0
Hauts-de-France	14	31	22	23	14	19	22	21
Ile-de-France	63	60	42	50	27	65	68	56
La Réunion	0	0	0	0	0	0	0	0
Martinique	0	0	0	0	0	0	0	0
Normandie	14	16	10	12	16	14	20	15
Nouvelle-Aquitaine	33	35	34	25	26	41	46	44
Occitanie	20	9	11	13	14	15	23	25
Pays de la Loire	16	22	16	14	11	21	22	21
Provence-Alpes-Côte d'Azur	30	30	27	32	26	35	41	37

# Activité liée à une insuffisance respiratoire aiguë

## Sur un an glissant

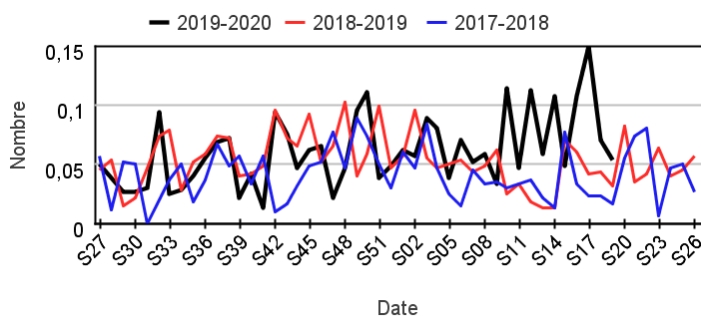
### Évolution quotidienne de la proportion d'insuffisance respiratoire aiguë dans les actes codés



## Actes SOS Médecins pour insuffisance respiratoire aiguë par rapport aux 2 années précédentes

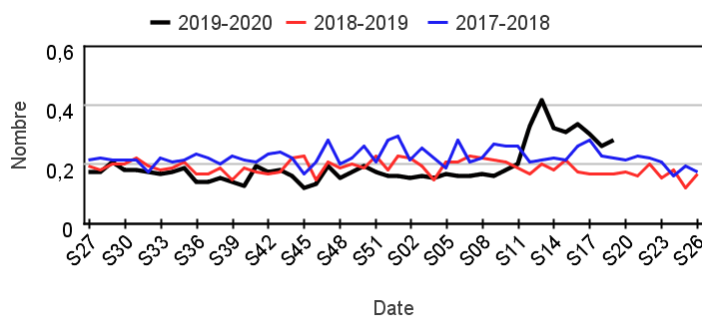
### Chez les enfants de moins de 15 ans

#### Évolution hebdomadaire des proportions d'actes pour insuffisance respiratoire parmi les actes codés, moins de 15 ans



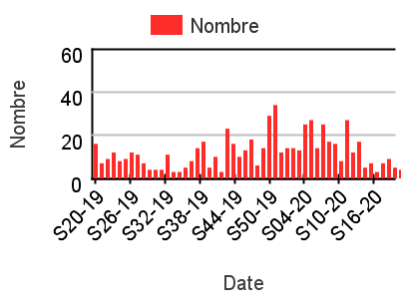
### Chez les adultes de 15 ans ou plus

#### Évolution hebdomadaire des proportions d'actes pour insuffisance respiratoire parmi les actes codés, 15 ans ou plus

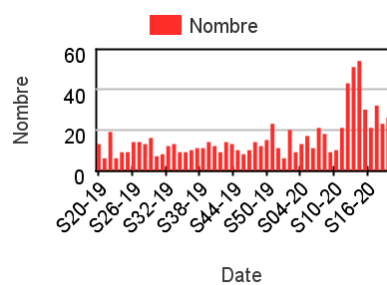


## Nombre hebdomadaire d'actes SOS Médecins pour insuffisance respiratoire aiguë

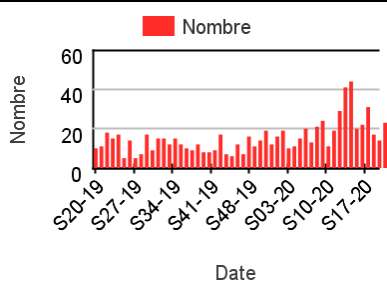
### Chez les enfants de moins de 15 ans



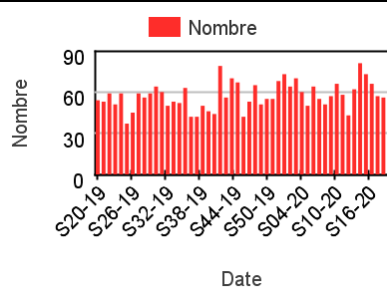
### Chez les adultes de 15-44 ans



### Chez les adultes de 45 à 64 ans



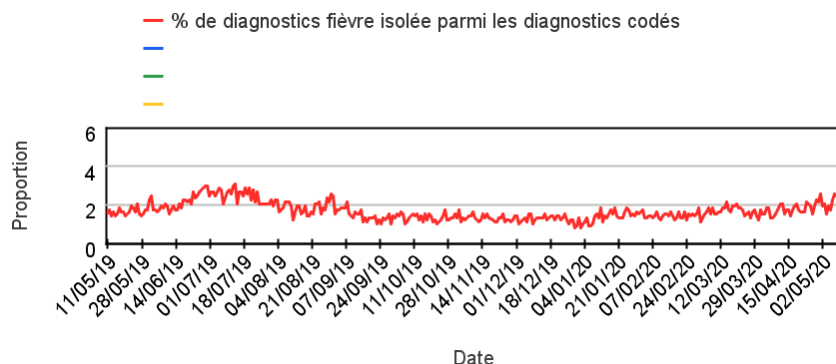
### Chez les adultes 65 ans ou plus



# Activité liée à une **fièvre isolée**

## Sur un an glissant

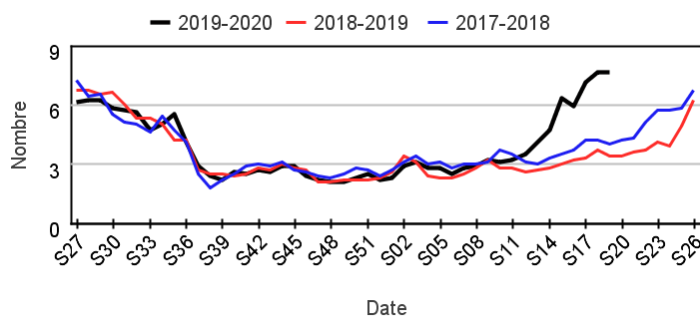
Évolution quotidienne de la proportion de fièvre isolée dans les actes codés



## Actes SOS Médecins pour fièvre isolée par rapport aux 2 années précédentes

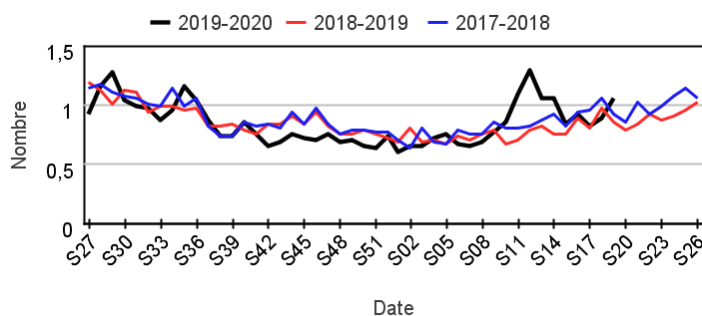
### Chez les enfants de moins de 15 ans

Évolution hebdomadaire des proportions d'actes pour fièvre isolée parmi les actes codés, moins de 15 ans



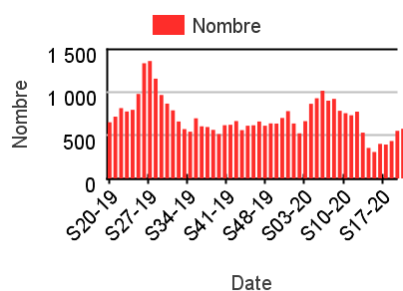
### Chez les adultes de 15 ans ou plus

Évolution hebdomadaire des proportions d'actes pour fièvre isolée parmi les actes codés, 15 ans ou plus

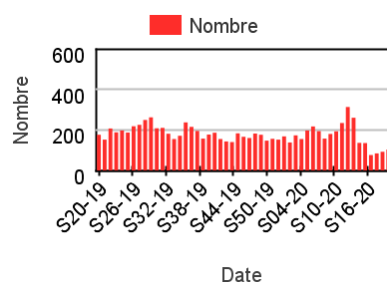


## Nombre hebdomadaire d'actes SOS Médecins pour fièvre isolée

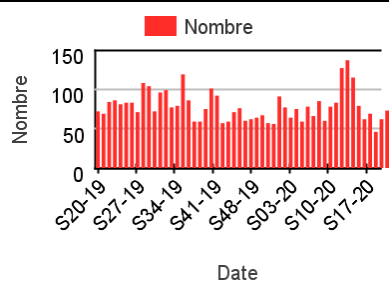
### Chez les enfants de moins de 15 ans



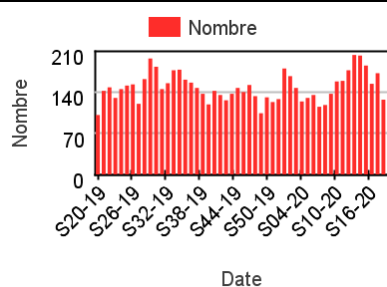
### Chez les adultes de 15-44 ans



### Chez les adultes de 45 à 64 ans



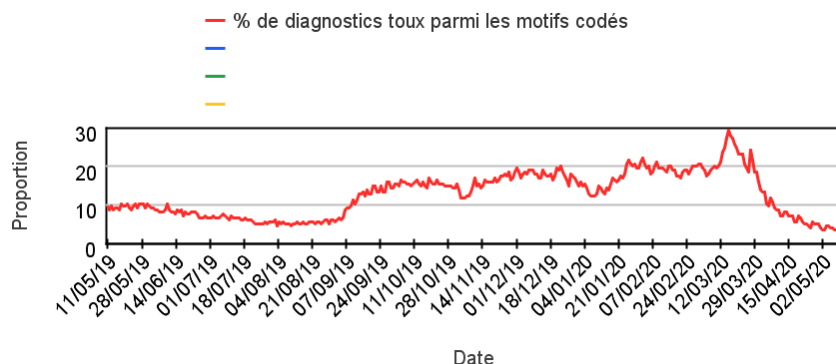
### Chez les adultes 65 ans ou plus



# Activité liée à une toux

## Sur un an glissant

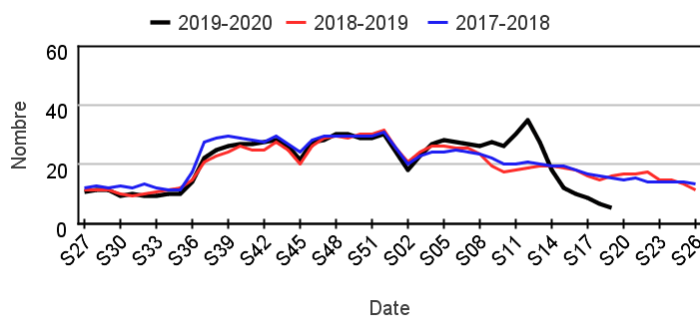
Évolution quotidienne de la proportion de toux dans les motifs codés



## Motifs SOS Médecins pour toux par rapport aux 2 années précédentes

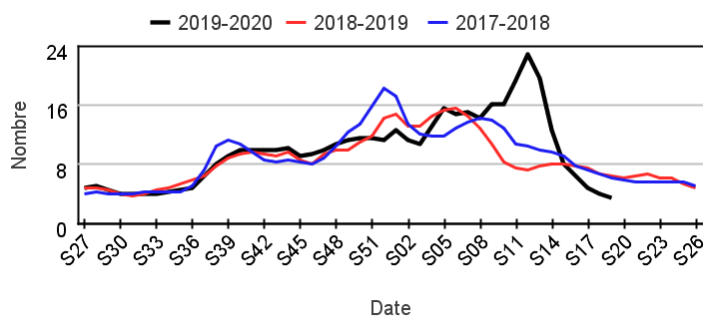
### Chez les enfants de moins de 15 ans

Évolution hebdomadaire de la proportion de motif pour toux parmi les motifs codés, moins de 15 ans



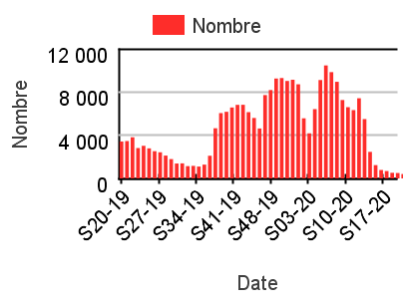
### Chez les adultes de 15 ans ou plus

Évolution hebdomadaire de la proportion de motif pour toux parmi les motifs codés, 15 ans ou plus

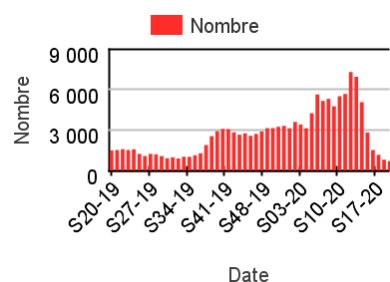


## Nombre hebdomadaire de motif SOS Médecins pour toux

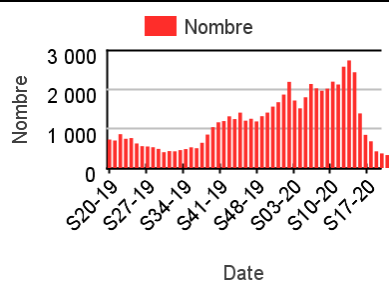
### Chez les enfants de moins de 15 ans



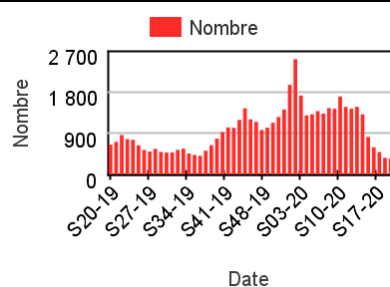
### Chez les adultes de 15-44 ans



### Chez les adultes de 45 à 64 ans



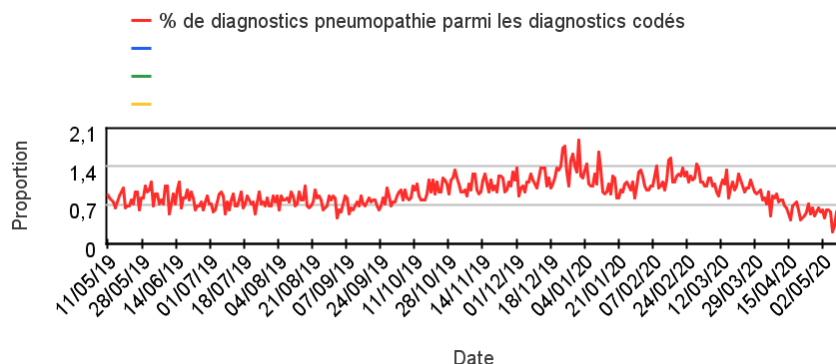
### Chez les adultes 65 ans ou plus



# Activité liée à une pneumopathie

## Sur un an glissant

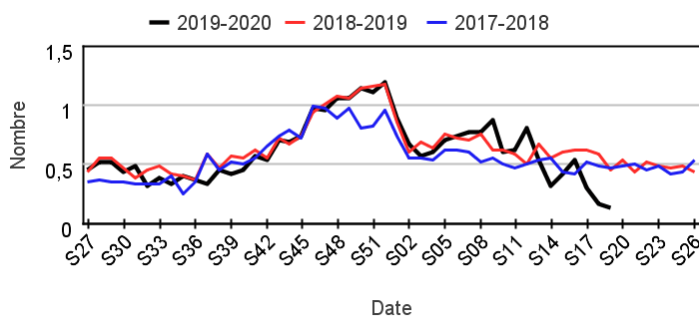
Évolution quotidienne de la proportion de pneumopathie dans les actes codés



## Actes SOS Médecins pour pneumopathie par rapport aux 2 années précédentes

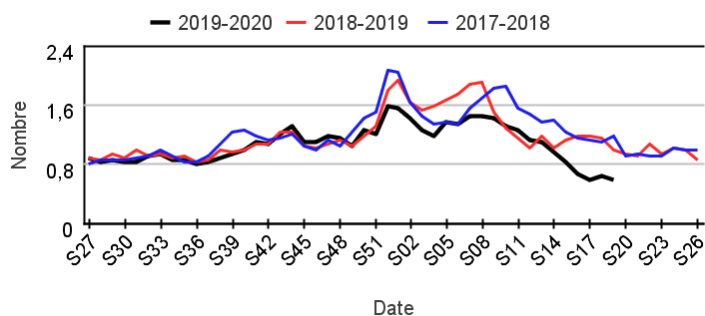
### Chez les enfants de moins de 15 ans

Évolution hebdomadaire des proportions d'actes pour pneumopathie parmi les actes codés, moins de 15 ans



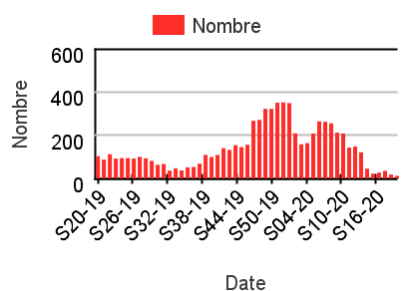
### Chez les adultes de 15 ans ou plus

Évolution hebdomadaire des proportions d'actes pour pneumopathie parmi les actes codés, 15 ans ou plus

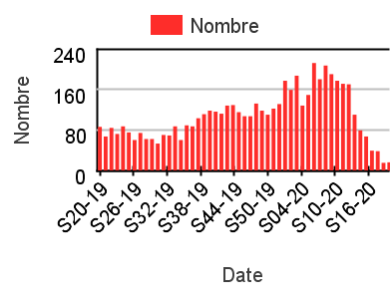


## Nombre hebdomadaire d'actes SOS Médecins pour pneumopathie

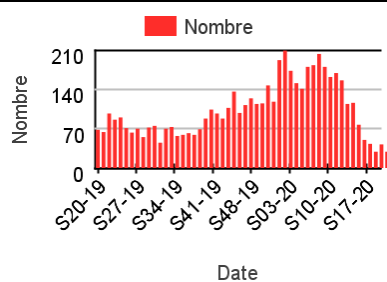
### Chez les enfants de moins de 15 ans



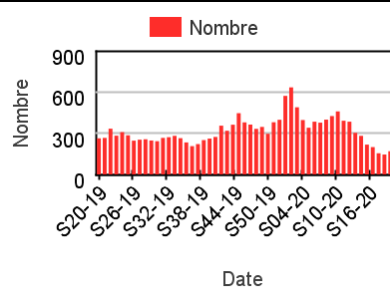
### Chez les adultes de 15-44 ans



### Chez les adultes de 45 à 64 ans



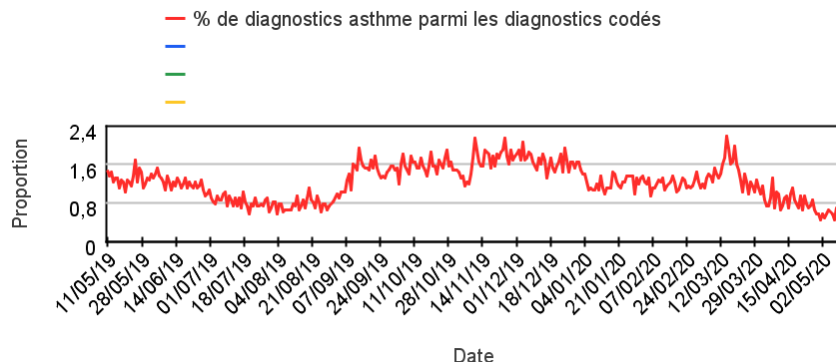
### Chez les adultes 65 ans ou plus



# Activité liée à une crise d'asthme

## Sur un an glissant

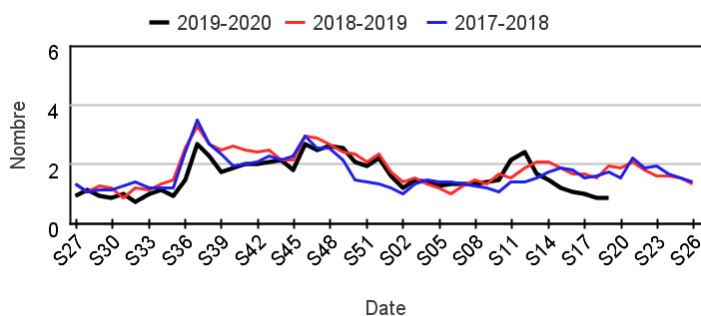
Évolution quotidienne de la proportion d'asthme dans les actes codés



## Actes SOS Médecins pour asthme par rapport aux 2 années précédentes

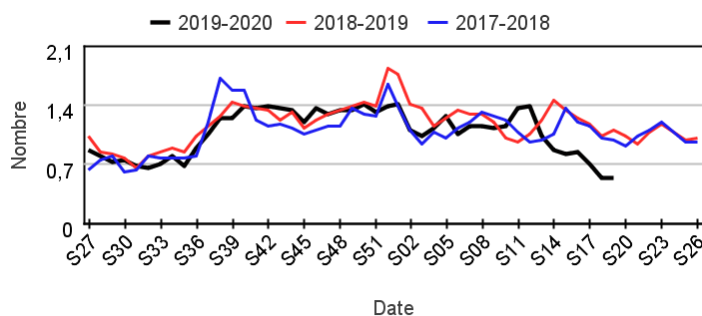
### Chez les enfants de moins de 15 ans

Évolution hebdomadaire des proportions d'actes pour asthme parmi les actes codés, moins de 15 ans



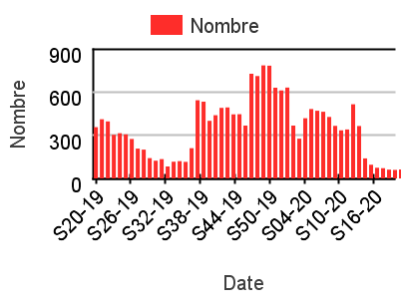
### Chez les adultes de 15 ans ou plus

Évolution hebdomadaire des proportions d'actes pour asthme parmi les actes codés, 15 ans ou plus

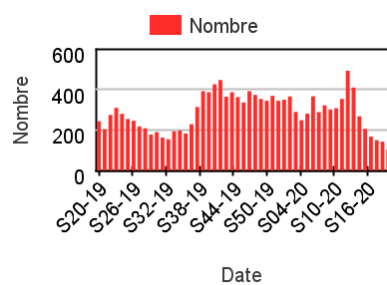


## Nombre hebdomadaire d'actes SOS Médecins pour asthme

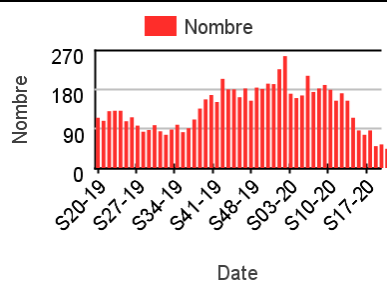
### Chez les enfants de moins de 15 ans



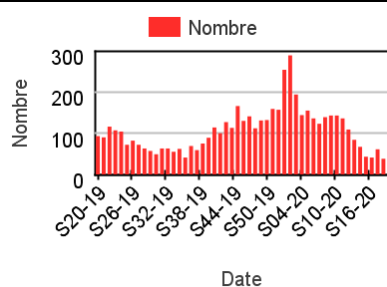
### Chez les adultes de 15-44 ans



### Chez les adultes de 45 à 64 ans



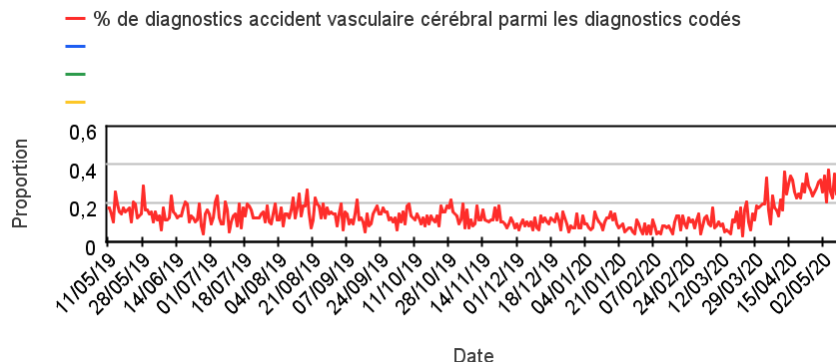
### Chez les adultes 65 ans ou plus



# Activité liée à un **accident vasculaire cérébral**

## Sur un an glissant

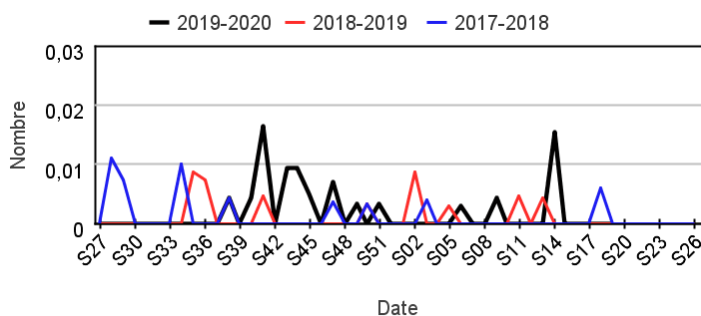
Évolution quotidienne de la proportion d'accident vasculaire cérébral dans les actes codés



## Actes SOS Médecins pour accident vasculaire cérébral par rapport aux 2 années précédentes

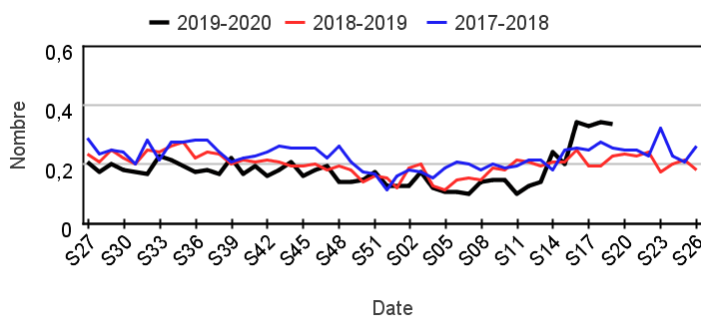
### Chez les enfants de moins de 15 ans

Évolution hebdomadaire des proportions d'actes pour accident vasculaire cérébral parmi les actes codés, moins de 15 ans



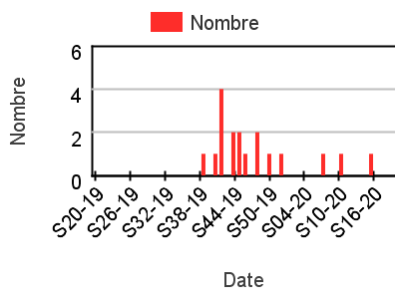
### Chez les adultes de 15 ans ou plus

Évolution hebdomadaire des proportions d'actes pour accident vasculaire cérébral parmi les actes codés, 15 ans ou plus

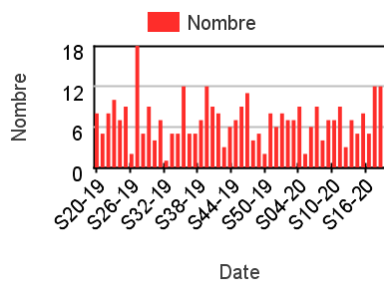


## Nombre hebdomadaire d'actes SOS Médecins pour accident vasculaire cérébral

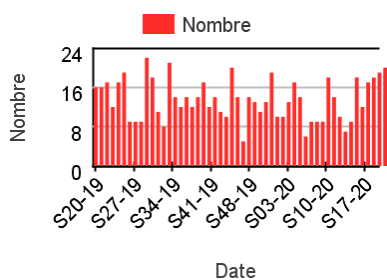
### Chez les enfants de moins de 15 ans



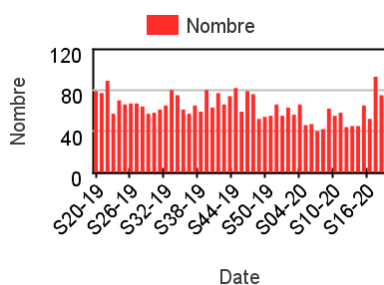
### Chez les adultes de 15-44 ans



### Chez les adultes de 45 à 64 ans



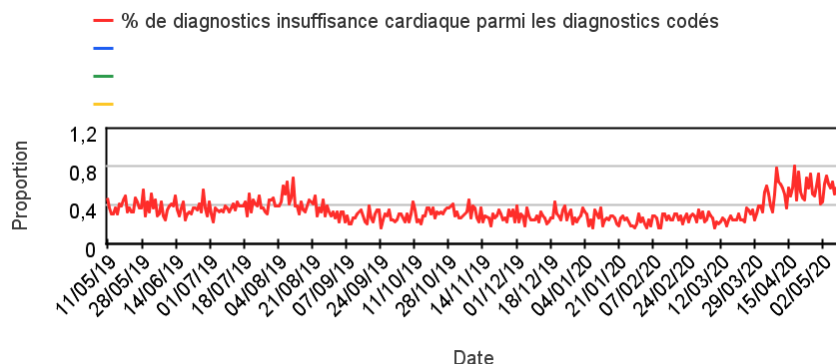
### Chez les adultes 65 ans ou plus



# Activité liée à une insuffisance cardiaque

## Sur un an glissant

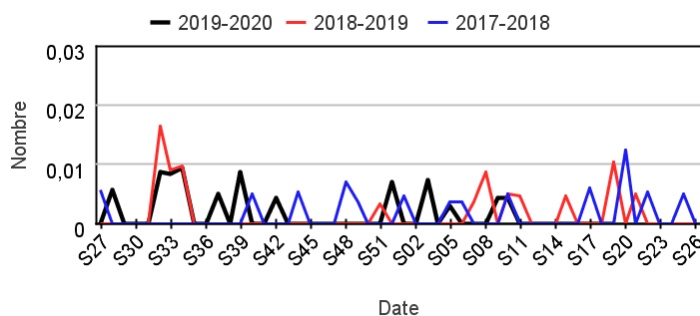
Évolution quotidienne de la proportion d'insuffisance cardiaque dans les actes codés



## Actes SOS Médecins pour insuffisance cardiaque par rapport aux 2 années précédentes

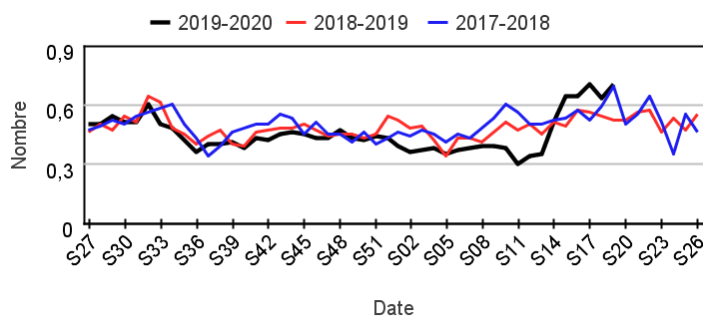
### Chez les enfants de moins de 15 ans

Évolution hebdomadaire des proportions d'actes pour insuffisance cardiaque parmi les actes codés, moins de 15 ans



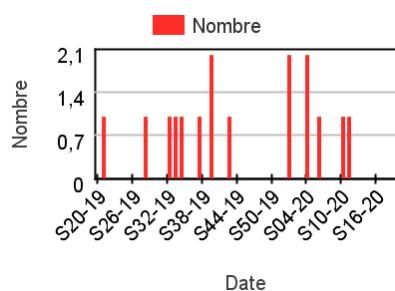
### Chez les adultes de 15 ans ou plus

Évolution hebdomadaire des proportions d'actes pour insuffisance cardiaque parmi les actes codés, 15 ans ou plus

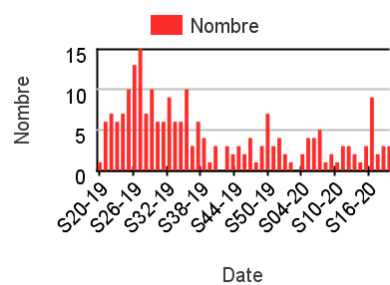


## Nombre hebdomadaire d'actes SOS Médecins pour insuffisance cardiaque

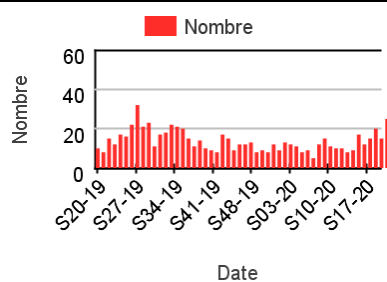
### Chez les enfants de moins de 15 ans



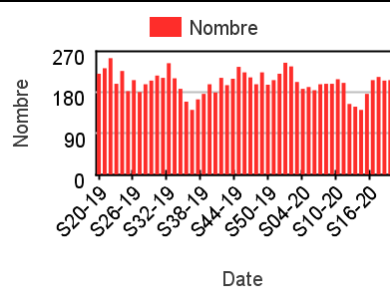
### Chez les adultes de 15-44 ans



### Chez les adultes de 45 à 64 ans



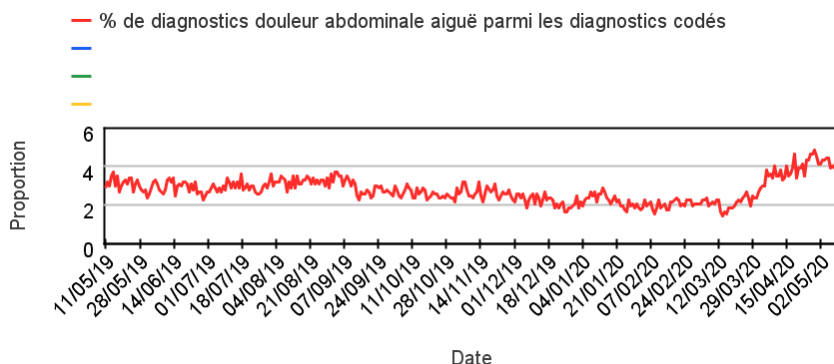
### Chez les adultes 65 ans ou plus



# Activité liée à une douleur abdominale aiguë

## Sur un an glissant

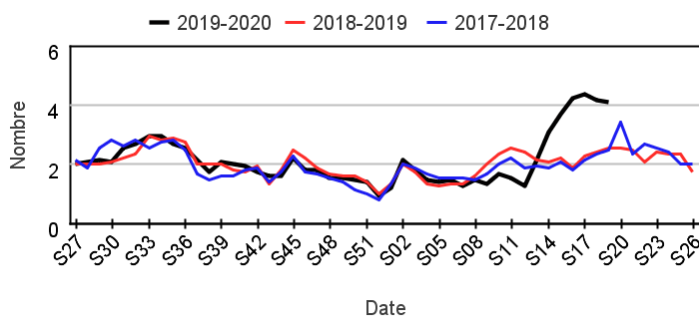
Évolution quotidienne de la proportion de douleur abdominale aiguë dans les actes codés



## Actes SOS Médecins pour douleur abdominale aiguë par rapport aux 2 années précédentes

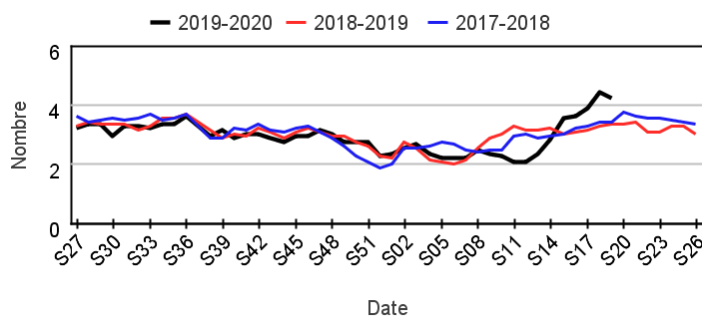
### Chez les enfants de moins de 15 ans

Évolution hebdomadaire des proportions d'actes pour douleur abdominale aiguë parmi les actes codés, moins de 15 ans



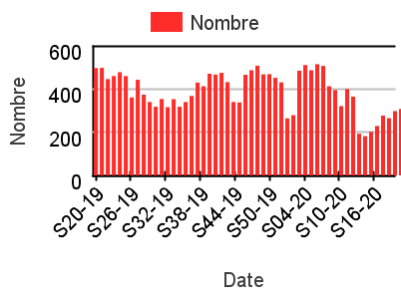
### Chez les adultes de 15 ans ou plus

Évolution hebdomadaire des proportions d'actes pour douleur abdominale aiguë parmi les actes codés, 15 ans ou plus

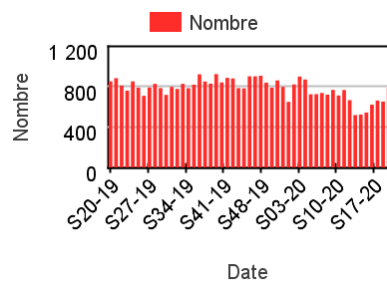


## Nombre hebdomadaire d'actes SOS Médecins pour douleur abdominale aiguë

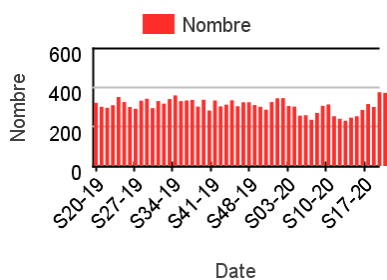
### Chez les enfants de moins de 15 ans



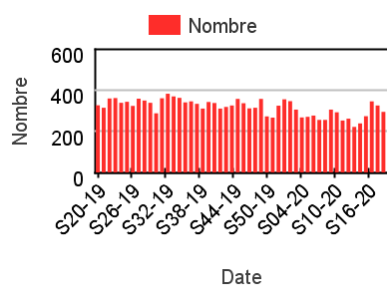
### Chez les adultes de 15-44 ans



### Chez les adultes de 45 à 64 ans



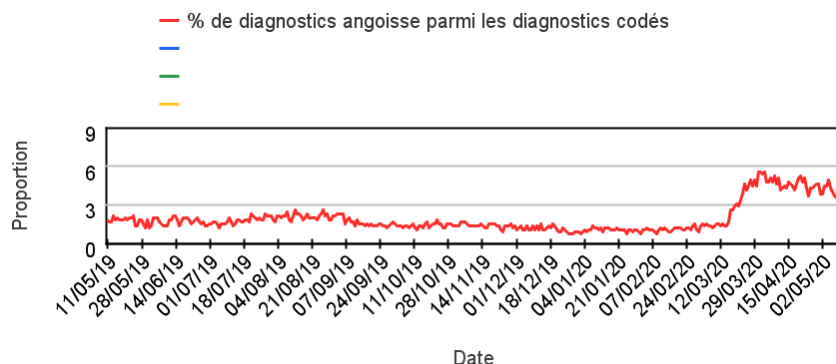
### Chez les adultes 65 ans ou plus



# Activité liée à une **angoisse**

## Sur un an glissant

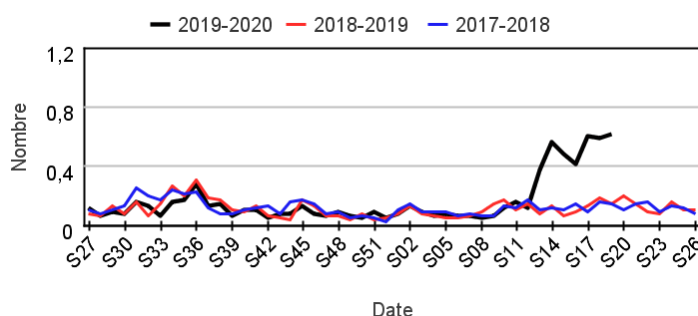
### Évolution quotidienne de la proportion d'angoisse dans les actes codés



## Actes SOS Médecins pour angoisse par rapport aux 2 années précédentes

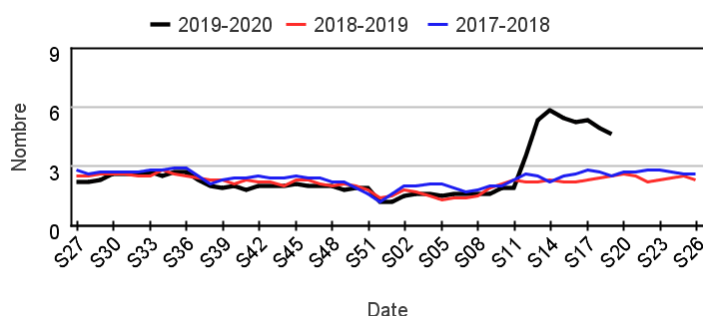
### Chez les enfants de moins de 15 ans

#### Évolution hebdomadaire des proportions d'actes pour angoisse parmi les actes codés, moins de 15 ans



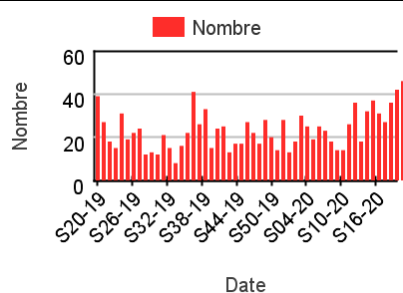
### Chez les adultes de 15 ans ou plus

#### Évolution hebdomadaire des proportions d'actes pour angoisse parmi les actes codés, 15 ans ou plus

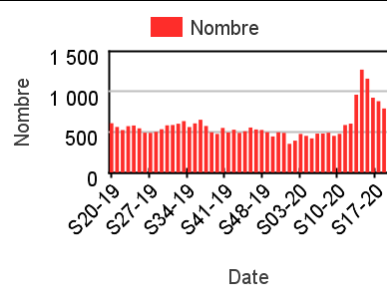


## Nombre hebdomadaire d'actes SOS Médecins pour angoisse

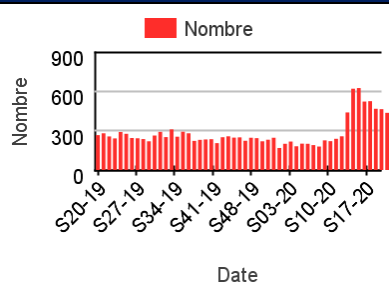
### Chez les enfants de moins de 15 ans



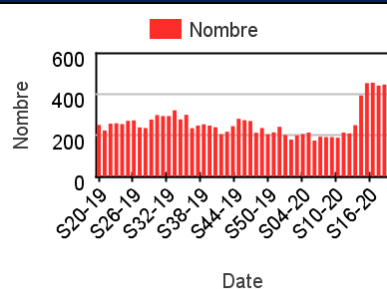
### Chez les adultes de 15-44 ans



### Chez les adultes de 45 à 64 ans



### Chez les adultes 65 ans ou plus



Directrice de la publication : Dr Geneviève CHENE

Rédacteur en chef : Céline Caserio-Schönemann, Direction Appui, Traitements et Analyses des données

Remerciements : membres du Comité de pilotage SOS Médecins / Santé publique France : Dr Pierre-Henry Juan, Dr Pascal Chansard, Dr Patrick Guérin, Dr Serge Smadja

Diffusion : Santé publique France – Direction Appui, Traitements et Analyses des données – 12 rue du Val d'Osne, 94415 Saint-Maurice Cedex.

Tél. : 01 41 79 57 21 – <http://www.santepubliquefrance.sante.fr>