

Synthèse :

En **semaine 18** (du 27 avril au 3 mai 2020), on a observé une **reprise à la hausse** de l'activité totale SOS Médecins, plus marquée chez les **moins de 15 ans** (+18% soit +1 160 actes) que chez les **adultes** (+9% soit +3 143 actes).

Les actes pour **suspicion de COVID-19** sont en baisse depuis 5 semaines ; au cours de la semaine écoulée, **2 247 actes tous âges** ont été enregistrés soit une **baisse de 13%** comparée à la semaine précédente (-341 actes). Ces actes représentaient 5% de l'activité totale (vs 6% en semaine 17) et restaient le second diagnostic le plus fréquent chez les adultes. En régions, ce sont l'**Île-de-France** (20%), **PACA** (13%), **Auvergne-Rhône-Alpes** (12%), **Nouvelle-Aquitaine** (11%), et **Grand-Est** (11%) qui enregistraient le plus d'actes COVID-19.

Depuis le début de la surveillance, **46 422 actes** pour suspicion de COVID-19 ont été réalisés.

Les actes pour **fièvre isolée** (+25% soit +176 actes) et **pathologies gastro-intestinales** (+24% soit +360 actes) tous âges, ainsi que les actes pour **AVC** (+15%) chez l'**adulte** sont en hausse.

Parmi les **pathologies les plus fréquentes**, on note la reprise à la hausse de plusieurs pathologies habituelles de l'activité SOS Médecins avec,

- chez l'**enfant** : **syndrome viral** (+84%), **gastro-entérite** (+32%), **affections dermatologiques** (+36%), **angoisse** (+17%) ;
- chez l'**adulte** : **infection urinaire** (+21%), **HTA** (+43% chez les **65 ans et plus**), **traumatisme** (+13% dont +21% chez les **65 ans et plus**), **lombo-sciatalgie** (+11%), **affections digestives** (+7%) ;
- **tous âges** : **affections des voies respiratoires hautes** (+18%), **affections stomatologiques** (+18%).

Figure 1 : Nombre quotidien d'actes SOS Médecins, tous âges

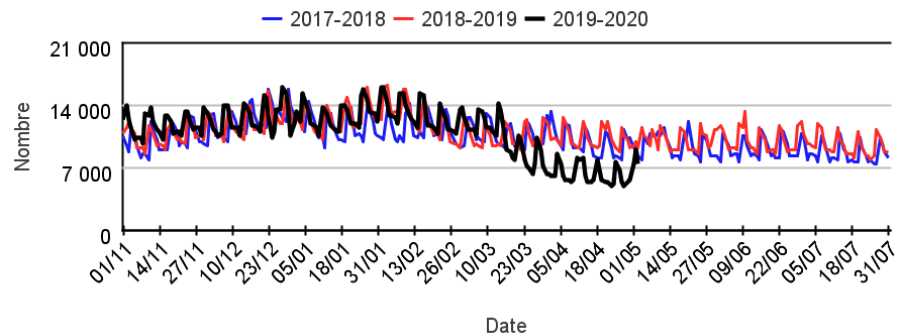


Figure 2 : Nombre quotidien d'actes SOS Médecins avec suspicion de COVID-19, par classe d'âges

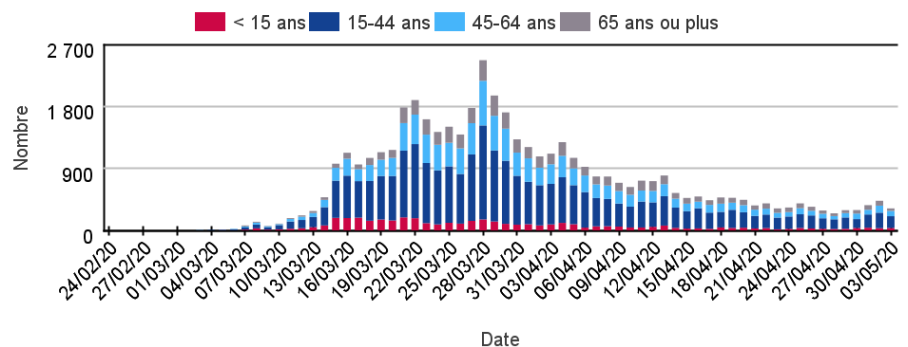


Tableau 1 : Nombre hebdomadaire d'actes SOS Médecins toutes causes codées, par classe d'âges

	< 15 ans	15-44 ans	45-64 ans	65 ans ou plus
S14-20	6 581	19 239	9 520	9 463
S15-20	6 260	16 960	8 533	9 593
S16-20	6 557	17 327	8 621	9 815
S17-20	6 089	15 515	7 639	9 077
S18-20	7 216	16 861	8 364	10 133

Tableau 2 : Nombre hebdomadaire d'actes SOS Médecins pour suspicion de COVID-19, par classe d'âges

	< 15 ans	15-44 ans	45-64 ans	65 ans ou plus
S14-20	626	4 643	2 237	1 261
S15-20	351	2 693	1 312	890
S16-20	264	1 990	843	595
S17-20	202	1 342	566	474
S18-20	207	1 176	503	354

Le réseau des associations SOS-Médecins s'inscrit au sein du système de surveillance syndromique français SurSaUD® (Surveillance Sanitaire des Urgences et des Décès). Ce système a été initié 2004 avec un objectif de détection d'événements inattendus. Depuis, il a montré ses capacités à répondre à d'autres objectifs de surveillance, tels que : estimer l'impact d'un événement environnemental ou sociétal, surveiller des pathologies en dehors de tout événement, ou détecter précocement un événement sanitaire prédéfini, telle qu'une épidémie saisonnière.

Indicateurs surveillés

Les indicateurs suivis sont construits à partir des diagnostics codés par les médecins des associations SOS Médecins.

- **Activité totale dans le réseau SOS Médecins France** : nombre d'actes SOS Médecins toutes causes confondues
- **Indicateurs syndromiques basés sur les diagnostics** : pour chaque indicateur : nombre d'actes SOS Médecins, part d'activité dans l'activité toutes causes codées, à l'exception de l'indicateur Toux, établi à partir des motifs de consultation.

Indicateurs présentés dans le bulletin		Indicateurs surveillés non présentés dans le bulletin	
Suspicion d'infection au COVID-19	p 8-9	Fièvre isolée	
Insuffisance respiratoire aiguë	p 10	Vomissements	
Fièvre isolée	p 11	Malaise	
Toux (motif)	p 12	Allergie	
Pneumopathie	p 13	Conjonctivite	
Asthme	p 14	Gastro-entérite	
AVC	p 15	Bronchite aiguë	
Insuffisance cardiaque	p 16	Malaise	
Pathologies gastro-intestinales	p 17	Pathologie de la sphère ORL	
Troubles anxieux	p 18		

Méthodologie

- Tous les graphiques et tableaux sont construits à partir d'un même nombre d'associations (associations constantes).
- Les graphiques avec un recul de 3 mois sont construits à partir des 60 associations métropolitaines, l'association SOS Martinique n'étant pas prise en compte dans ce bulletin national compte tenu de l'épidémiologie différente des maladies. Ils permettent de suivre les évolutions des indicateurs à court terme.
- Les graphiques avec un pas de temps plus long sont construits à partir des 60 associations métropolitaines qui transmettent leurs données au moins depuis le 1^{er} janvier 2018. Ils permettent de suivre les variations saisonnières d'une année sur l'autre.
- Les indicateurs sont décrits sur un pas de temps quotidien ou hebdomadaire, tous âges confondus et par classe d'âge. Pour suivre les tendances, des effectifs et moyennes mobiles sur les 7 jours précédents, ainsi que des proportions sont présentées.
- Les proportions sont calculées en rapportant le nombre de consultations d'un indicateur sur le nombre total de consultations codées. Ces proportions permettent d'interpréter les évolutions de l'indicateur, sans être influencées par les effets (hausse du nombre de consultations) liés à l'amélioration du codage au cours du temps.
- Dans les tableaux 3 et 4 (page 4), l'évolution des indicateurs est calculée différemment selon la colonne :
 - Par rapport à la semaine précédente : les effectifs hebdomadaires sont comparés par rapport aux effectifs de la semaine précédente.
 - Par rapport aux 2 années précédentes : les proportions dans l'activité codée sont comparées aux proportions à la même période au cours des 2 années précédentes.

Note relative à l'interprétation des données

L'interprétation de l'ensemble des éléments chiffrés et graphes présentés dans ce document doit tenir compte de la baisse importante du nombre de passages aux urgences tous âges et dans l'ensemble des classes d'âges.

Ainsi, pour un indicateur donné :

- une partie d'activité en hausse peut être le reflet d'un nombre d'effectifs stable pour l'indicateur donné et d'une baisse du dénominateur (activité totale).
- une part d'activité stable
- une part d'activité en baisse

Pour en savoir plus

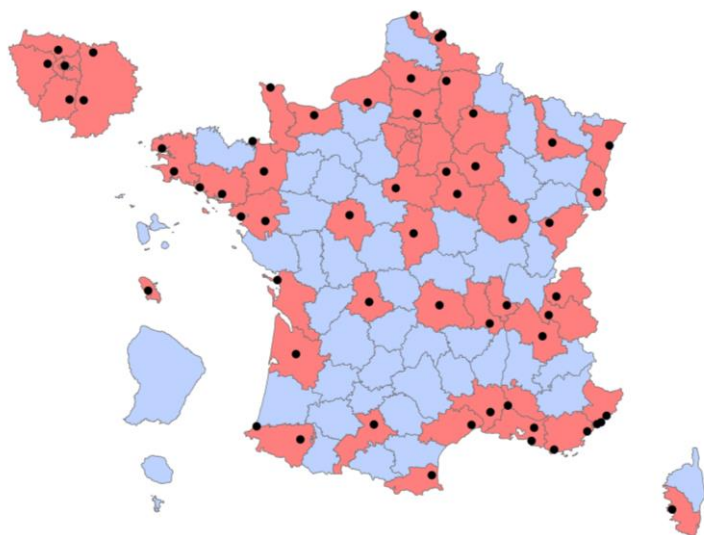
Consulter le site [Santé publique France](#)

Pour les indicateurs régionaux :

- [Consulter les PE des Cires](#)

Associations participant au réseau de surveillance SOS Médecins / Santé publique France

En 2020, 62 associations SOS Médecins sur les 63 existantes participent au réseau de surveillance SOS Médecins / Santé publique France, intégré au système SurSaUD[®] (surveillance sanitaire des urgences et des décès).



Légende

- Emplacement d'une association SOS Médecins
- Département n'ayant pas d'association SOS Médecins
- Département ayant au moins une association SOS Médecins

Réalisation : DCAR USS - mars 2015
Sources : données SOS Médecins, IGN

Évolution des indicateurs par rapport à la semaine précédente et aux 2 dernières semaines

Tableau 3 | Evolution des tableaux cliniques associés au COVID-19 |

Pathologies	Classe d'âge	Evolution*	
		par rapport à la semaine précédente	par rapport aux 2 années précédentes
Suspicion d'infection au COVID-19	Moins de 15 ans	≈	sans objet
	Plus de 15 ans	<	sans objet
Insuffisance respiratoire aiguë	Moins de 15 ans	<	>
	Plus de 15 ans	≈	>
Fièvre isolée	Moins de 15 ans	>	>
	Plus de 15 ans	>	≈
Toux	Moins de 15 ans	≈	<
	Plus de 15 ans	<	<
Pneumopathie	Moins de 15 ans	<	<
	Plus de 15 ans	>	<

Tableau 4 | Autres pathologies prises en charge par les associations SOS Médecins

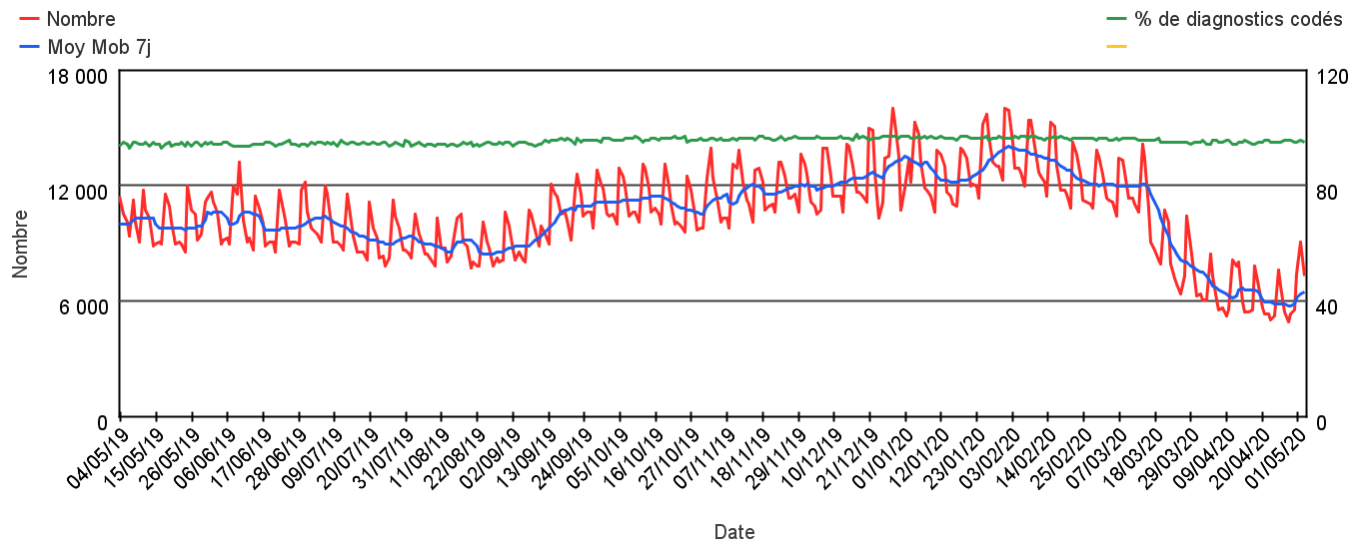
Pathologies	Classe d'âge	Evolution*	
		par rapport à la semaine précédente	par rapport aux 2 années précédentes
Asthme	Moins de 15 ans	≈	<
	Plus de 15 ans	<	<
AVC	Moins de 15 ans	sans objet	≈
	Plus de 15 ans	>	>
Insuffisance cardiaque	Moins de 15 ans	sans objet	≈
	Plus de 15 ans	≈	≈
Pathologies gastro-intestinales	Moins de 15 ans	>	>
	Plus de 15 ans	>	>
Angoisse	Moins de 15 ans	>	>
	Plus de 15 ans	≈	>

(*) ≈ : similaire > : en augmentation < : en baisse

Activité totale SOS Médecins

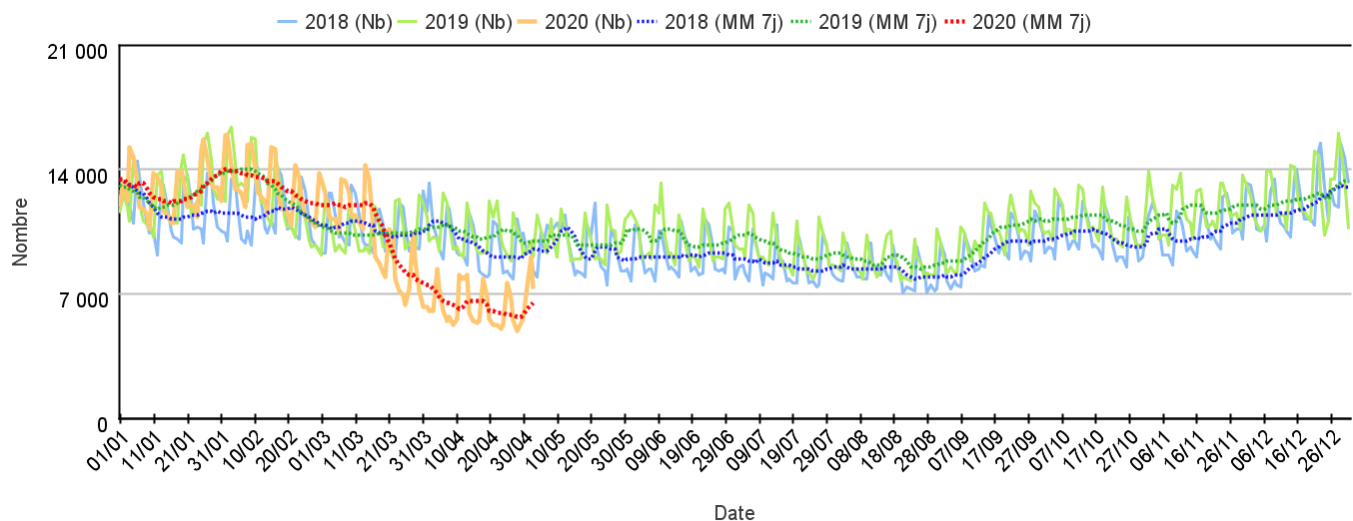
Sur un an glissant

Évolution quotidienne du total des actes médicaux et de la proportion d'actes codés, tous âges confondus



Par rapport aux 2 années précédentes

Évolution quotidienne du total des actes médicaux, tous âges confondus (moy mob 7j)



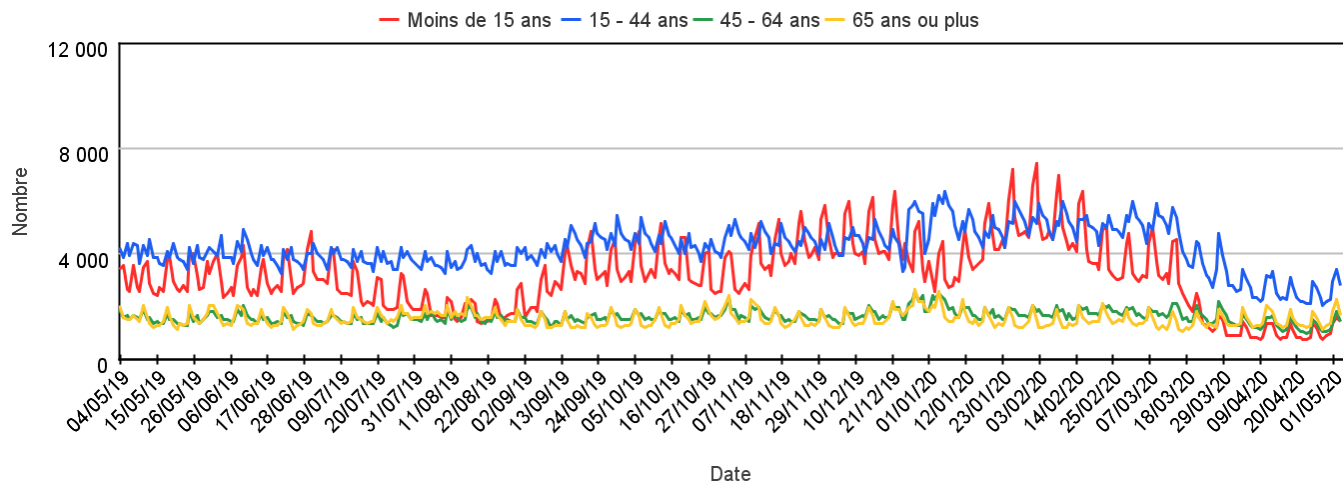
Les 10 pathologies les plus fréquentes, tous âges confondus

Pathologie	Semaine	Semaine précédente	Variation
VOIES RESPIRATOIRES HAUTES (Diag SOS)	4 322	3 652	18,35%
CORONAVIRUS (Diag SOS)	2 247	2 588	-13,18%
LOMBALGIE /SCIATALGIE (DIAG SOS)	2 011	1 821	10,43%
TRAUMATISME (Diag SOS)	1 891	1 723	9,75%
DOULEUR ABDO AIGUE (Diag SOS)	1 871	1 511	23,83%
INFECTION URINAIRE (Diag SOS)	1 823	1 506	21,05%
ANGOISSE (Diag SOS)	1 786	1 740	2,64%
STOMATO / ORL DIVERS (Diag SOS)	1 488	1 257	18,38%
CERTIFICAT + ADMIN (Diag SOS)	1 380	1 427	-3,29%
DIGESTIF DIVERS (Diag SOS)	1 321	1 259	4,92%

Activité totale SOS Médecins

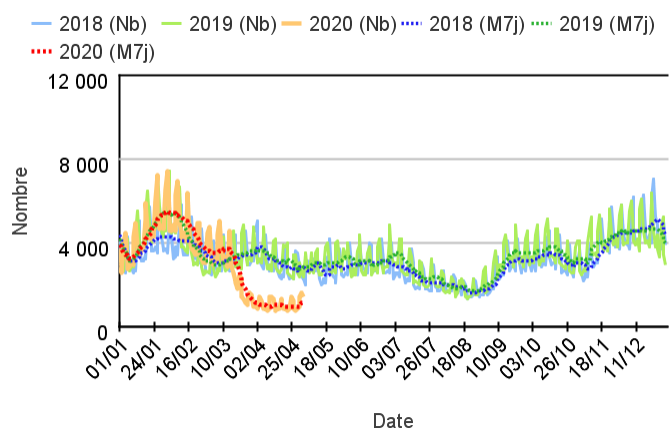
Par classe d'âge

Évolution quotidienne du total des actes médicaux pour différentes classes d'âge

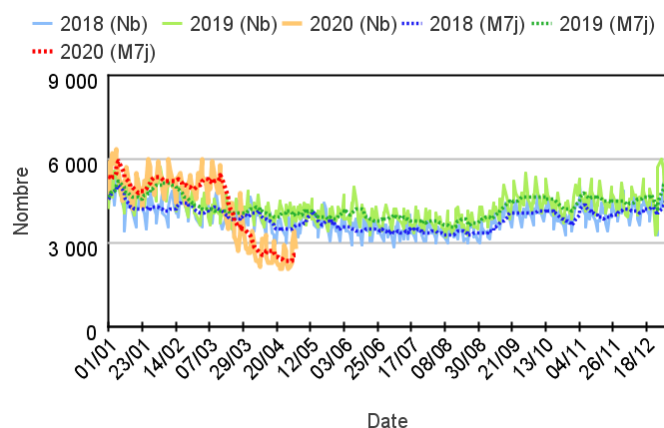


Par rapport aux 2 années précédentes

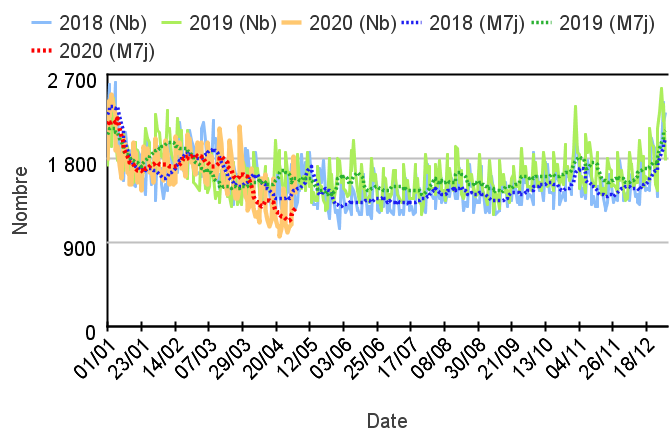
Chez les enfants de moins de 15 ans



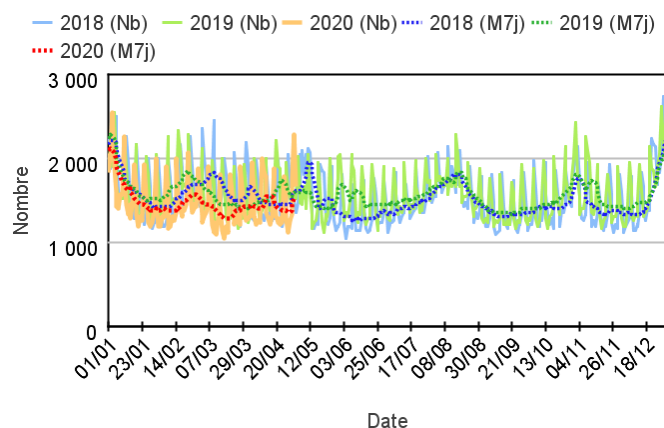
Chez les adultes de 15 à 44 ans



Chez les adultes de 45 à 64 ans



Chez les adultes de plus de 65 ans



Variation des 10 pathologies les plus fréquentes (Source : Santé publique France – SOS Médecins)

Variations des 10 pathologies les plus fréquentes chez les moins de 15 ans

Pathologie	Semaine	Semaine précédente	Variation
VOIES RESPIRATOIRES HAUTES (Diag SOS)	1 817	1 547	17,45%
FIEVRE ISOLEE (Diag SOS)	553	433	27,71%
ALLERGIE (Diag SOS)	392	358	9,50%
TRAUMATISME (Diag SOS)	383	381	0,52%
GASTRO ENTERITE (Diag SOS)	317	241	31,54%
DOULEUR ABDO AIGUE (Diag SOS)	298	265	12,45%
STOMATO / ORL DIVERS (Diag SOS)	263	229	14,85%
SYNDROME VIRAL (Diag SOS)	213	116	83,62%
DERMATO DIVERS (Diag SOS)	212	156	35,90%
CORONAVIRUS (Diag SOS)	207	202	2,48%

Variations des 10 pathologies les plus fréquentes chez les 15-44 ans

Pathologie	Semaine	Semaine précédente	Variation
VOIES RESPIRATOIRES HAUTES (Diag SOS)	1 781	1 506	18,26%
CORONAVIRUS (Diag SOS)	1 176	1 342	-12,37%
INFECTION URINAIRE (Diag SOS)	894	729	22,63%
CERTIFICAT + ADMIN (Diag SOS)	840	856	-1,87%
LOMBALGIE /SCIATALGIE (DIAG SOS)	830	763	8,78%
DOULEUR ABDO AIGUE (Diag SOS)	788	650	21,23%
ANGOISSE (Diag SOS)	772	789	-2,15%
STOMATO / ORL DIVERS (Diag SOS)	747	659	13,35%
TRAUMATISME (Diag SOS)	614	588	4,42%
DIGESTIF DIVERS (Diag SOS)	593	546	8,61%

Variations 10 pathologies les + fréquentes chez les 45-64 ans

Pathologie	Semaine	Semaine précédente	Variation
LOMBALGIE /SCIATALGIE (DIAG SOS)	725	677	7,09%
CORONAVIRUS (Diag SOS)	503	566	-11,13%
VOIES RESPIRATOIRES HAUTES (Diag SOS)	479	397	20,65%
ANGOISSE (Diag SOS)	465	467	-0,43%
DOULEUR ABDO AIGUE (Diag SOS)	376	300	25,33%
INFECTION URINAIRE (Diag SOS)	342	309	10,68%
TRAUMATISME (Diag SOS)	312	269	15,99%
CARDIO DIVERS (Diag SOS)	304	277	9,75%
STOMATO / ORL DIVERS (Diag SOS)	291	220	32,27%
DIGESTIF DIVERS (Diag SOS)	289	283	2,12%

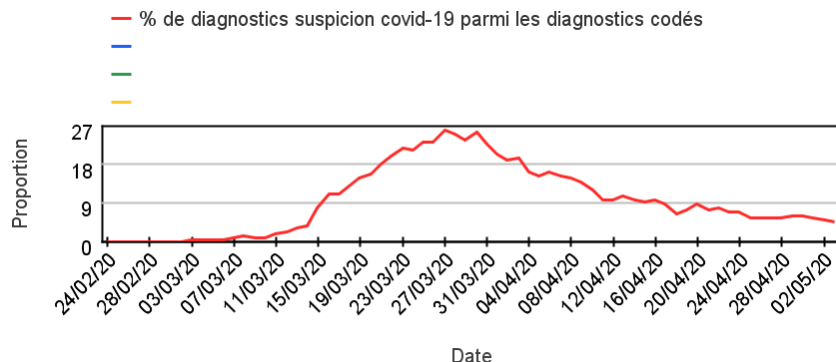
Variations des 10 pathologies les plus fréquentes chez les 65 ans ou +

Pathologie	Semaine	Semaine précédente	Variation
TRAUMATISME (Diag SOS)	580	479	21,09%
ANGOISSE (Diag SOS)	505	446	13,23%
CARDIO DIVERS (Diag SOS)	456	420	8,57%
LOMBALGIE /SCIATALGIE (DIAG SOS)	445	370	20,27%
ALTERATION ETAT GENERAL (Diag SOS)	431	421	2,38%
DOULEUR ABDO AIGUE (Diag SOS)	405	294	37,76%
INFECTION URINAIRE (Diag SOS)	400	327	22,32%
DECES (Diag SOS)	371	376	-1,33%
CORONAVIRUS (Diag SOS)	354	474	-25,32%
HYPERTENSION ARTERIELLE (Diag SOS)	314	219	43,38%
DIGESTIF DIVERS (Diag SOS)	314	293	7,17%

Activité liée à une suspicion de COVID-19 (Diagnostics)

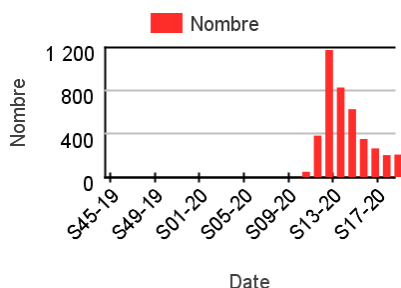
Depuis le 24 février 2020

Évolution quotidienne de la proportion de suspicion de covid-19 dans les actes codés

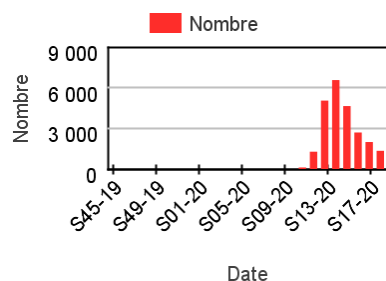


Répartition des consultations pour suspicion de COVID-19

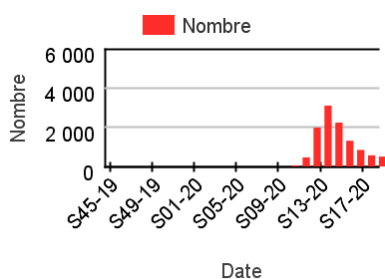
Chez les enfants de moins de 15 ans



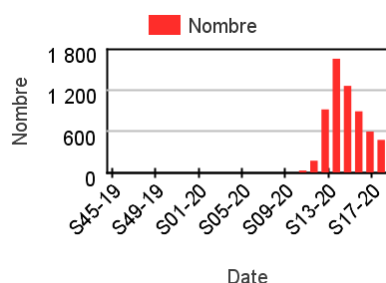
Chez les adultes de 15 à 44 ans



Chez les adultes de 45 à 64 ans



Chez les adultes de 65 ans ou plus



Proportion de passage aux actes SOS Médecins pour suspicion de COVID-19

Tableau 3 : Part d'activité des actes SOS Médecins pour suspicion de COVID-19 dans l'activité toutes causes codées, par classe d'âges, France entière

	Nombre - Tous âges	% d'activité - Moins de 15 ans	% d'activité - 15-44 ans	% d'activité - 45-64 ans	% d'activité - 65 ans ou plus
S09-20	,00	,00	,00	,00	,00
S10-20	245,00	,20	,33	,48	,29
S11-20	2 304,00	1,59	3,55	3,85	1,97
S12-20	9 133,00	7,69	18,58	17,91	10,69
S13-20	12 164,00	9,67	28,30	28,93	17,81
S14-20	8 786,00	9,51	24,13	23,50	13,33
S15-20	5 256,00	5,61	15,88	15,38	9,28
S16-20	3 699,00	4,03	11,48	9,78	6,06
S17-20	2 588,00	3,32	8,65	7,41	5,22
S18-20	2 247,00	2,87	6,97	6,01	3,49

Evolution quotidienne régionale des actes SOS Médecins pour suspicion de COVID-19

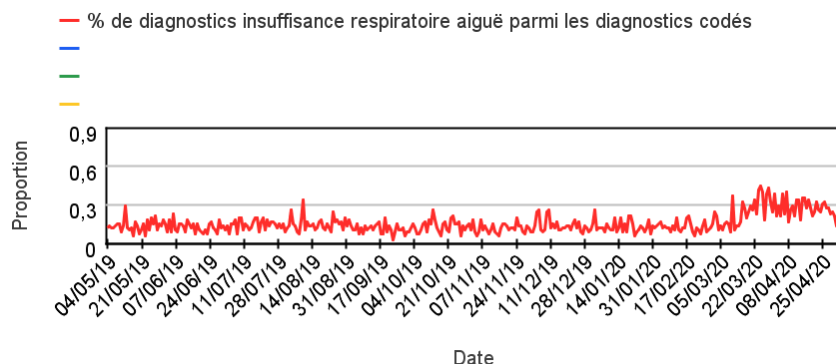
Tableau 4 : Evolution quotidienne des actes SOS Médecins pour suspicion de COVID-19 sur la semaine passée par région, tous âges

	26/04/2020	27/04/2020	28/04/2020	29/04/2020	30/04/2020	01/05/2020	02/05/2020	03/05/2020
Auvergne-Rhône-Alpes	49	34	29	43	41	45	42	34
Bourgogne-Franche-Comté	7	13	9	17	13	9	17	26
Bretagne	7	5	1	6	6	7	13	12
Centre-Val de Loire	4	13	12	15	10	8	19	15
Corse	4	3	2	2	0	4	4	1
Grand-Est	37	25	27	26	35	42	56	42
Guadeloupe	0	0	0	0	0	0	0	0
Guyane	0	0	0	0	0	0	0	0
Hauts-de-France	25	14	20	20	10	37	31	14
Ile-de-France	64	61	57	56	66	64	85	63
La Réunion	0	0	0	0	0	0	0	0
Martinique	0	0	0	0	0	0	0	0
Normandie	23	8	11	5	7	21	17	14
Nouvelle-Aquitaine	47	35	23	32	40	46	49	33
Occitanie	18	18	18	9	19	13	29	20
Pays de la Loire	18	13	11	17	19	26	16	16
Provence-Alpes-Côte d'Azur	40	47	30	47	30	45	53	29

Activité liée à une insuffisance respiratoire aiguë

Sur un an glissant

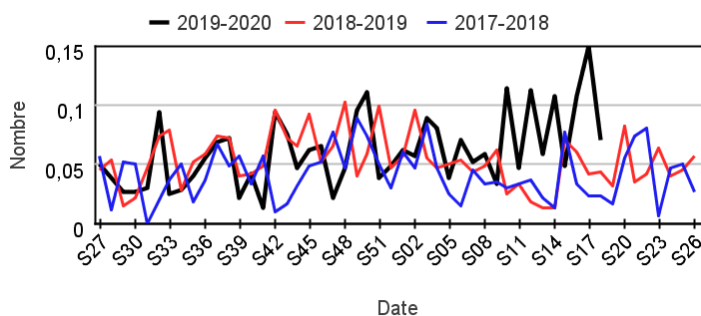
Évolution quotidienne de la proportion d'insuffisance respiratoire aiguë dans les actes codés



Actes SOS Médecins pour insuffisance respiratoire aiguë par rapport aux 2 années précédentes

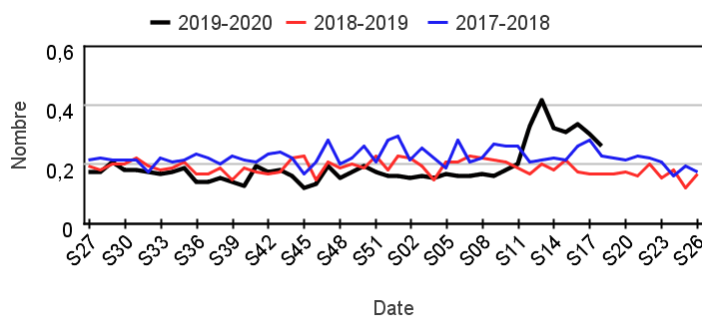
Chez les enfants de moins de 15 ans

Évolution hebdomadaire des proportions d'actes pour insuffisance respiratoire parmi les actes codés, moins de 15 ans



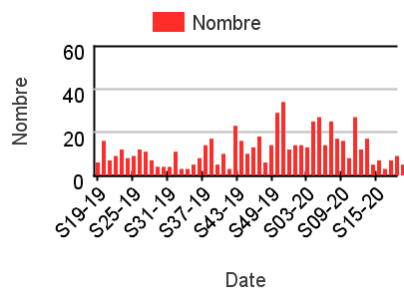
Chez les adultes de 15 ans ou plus

Évolution hebdomadaire des proportions d'actes pour insuffisance respiratoire parmi les actes codés, 15 ans ou plus

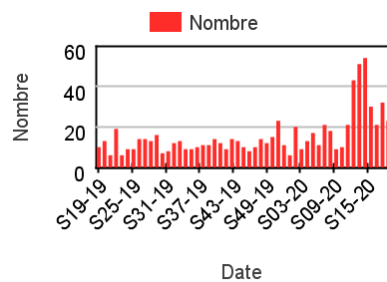


Nombre hebdomadaire d'actes SOS Médecins pour insuffisance respiratoire aiguë

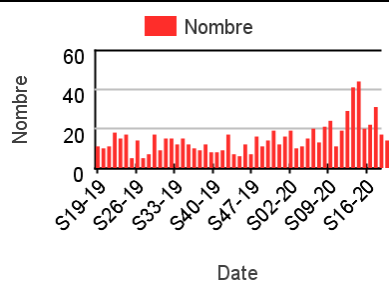
Chez les enfants de moins de 15 ans



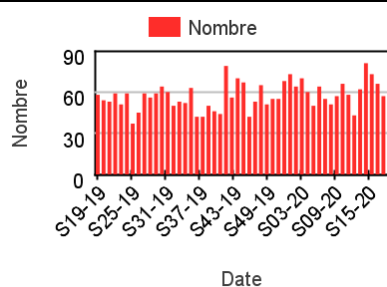
Chez les adultes de 15-44 ans



Chez les adultes de 45 à 64 ans



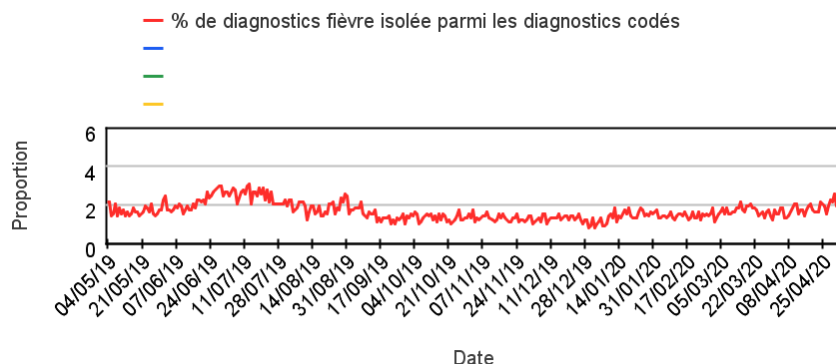
Chez les adultes 65 ans ou plus



Activité liée à une **fièvre isolée**

Sur un an glissant

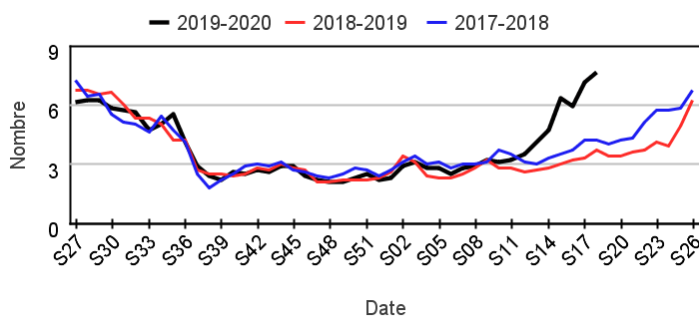
Évolution quotidienne de la proportion de fièvre isolée dans les actes codés



Actes SOS Médecins pour fièvre isolée par rapport aux 2 années précédentes

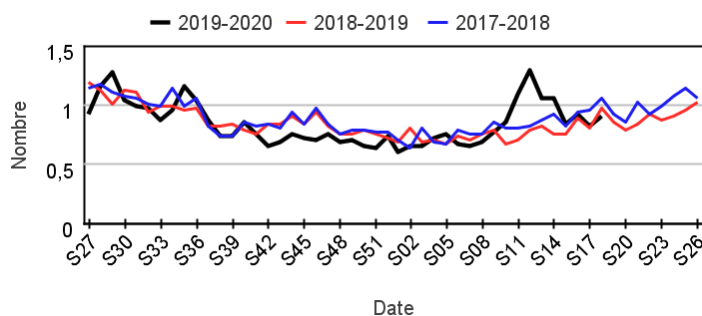
Chez les enfants de moins de 15 ans

Évolution hebdomadaire des proportions d'actes pour fièvre isolée parmi les actes codés, moins de 15 ans



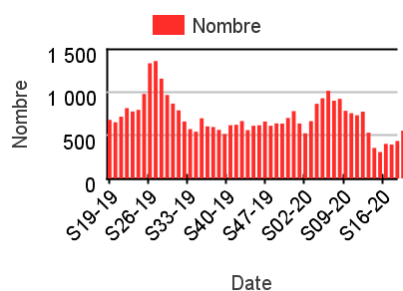
Chez les adultes de 15 ans ou plus

Évolution hebdomadaire des proportions d'actes pour fièvre isolée parmi les actes codés, 15 ans ou plus

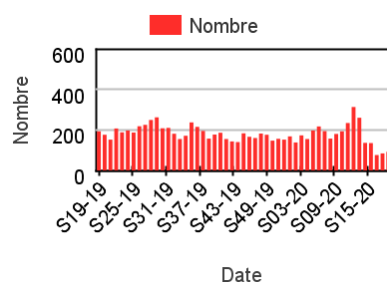


Nombre hebdomadaire d'actes SOS Médecins pour fièvre isolée

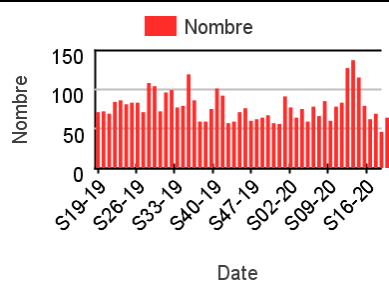
Chez les enfants de moins de 15 ans



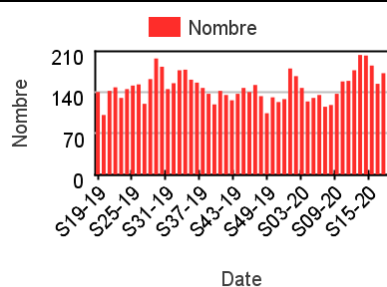
Chez les adultes de 15-44 ans



Chez les adultes de 45 à 64 ans



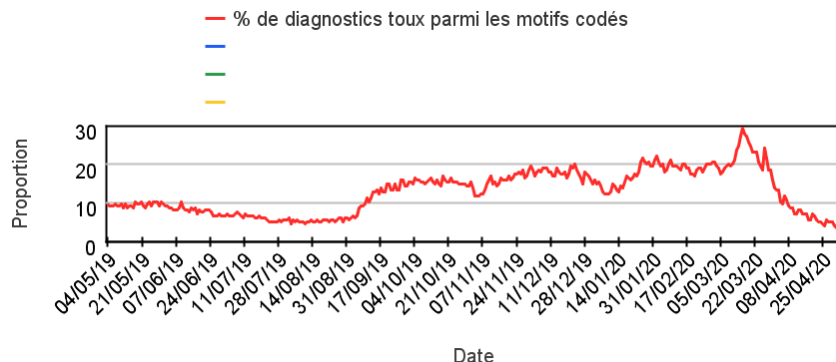
Chez les adultes 65 ans ou plus



Activité liée à une toux

Sur un an glissant

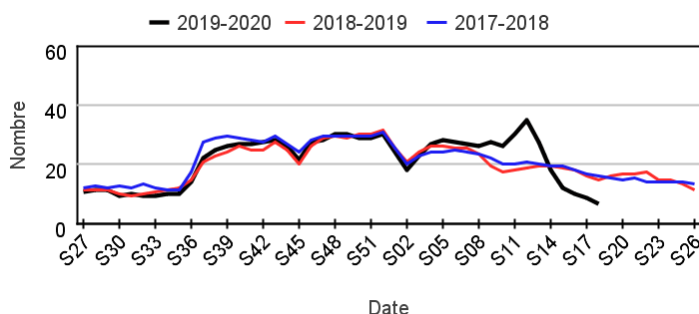
Évolution quotidienne de la proportion de toux dans les motifs codés



Motifs SOS Médecins pour toux par rapport aux 2 années précédentes

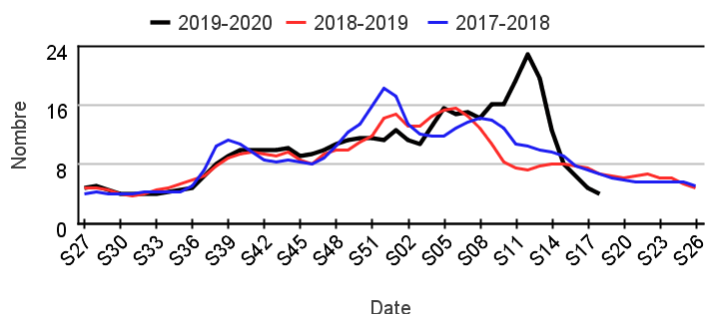
Chez les enfants de moins de 15 ans

Évolution hebdomadaire de la proportion de motif pour toux parmi les motifs codés, moins de 15 ans



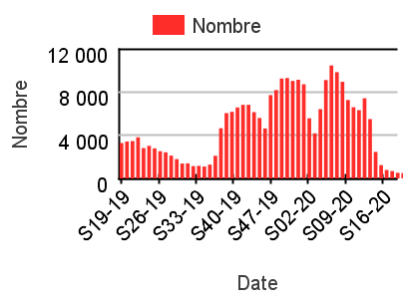
Chez les adultes de 15 ans ou plus

Évolution hebdomadaire de la proportion de motif pour toux parmi les motifs codés, 15 ans ou plus

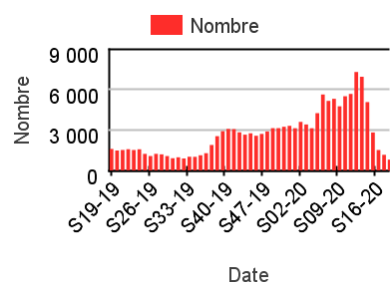


Nombre hebdomadaire de motif SOS Médecins pour toux

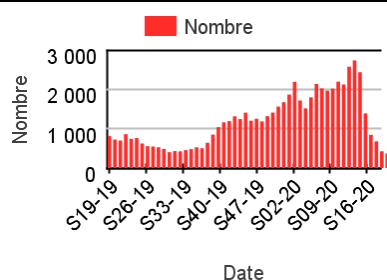
Chez les enfants de moins de 15 ans



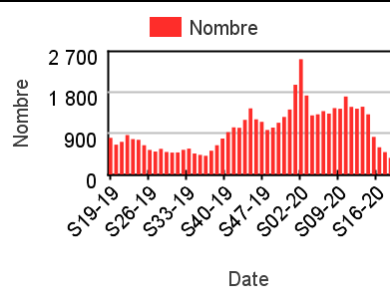
Chez les adultes de 15-44 ans



Chez les adultes de 45 à 64 ans



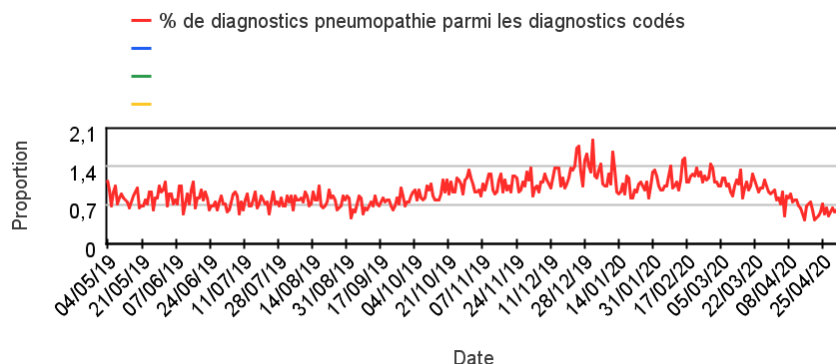
Chez les adultes 65 ans ou plus



Activité liée à une pneumopathie

Sur un an glissant

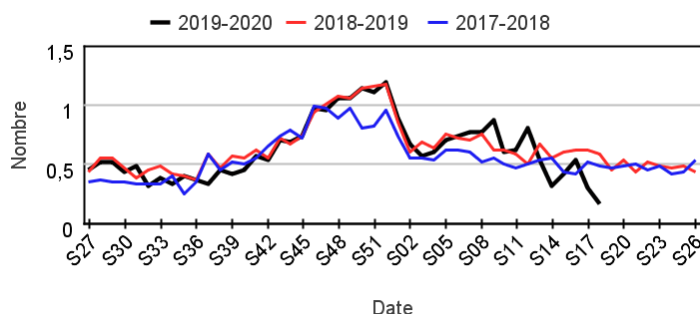
Évolution quotidienne de la proportion de pneumopathie dans les actes codés



Actes SOS Médecins pour pneumopathie par rapport aux 2 années précédentes

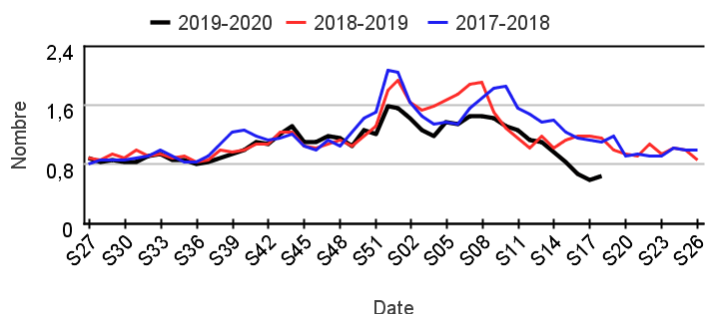
Chez les enfants de moins de 15 ans

Évolution hebdomadaire des proportions d'actes pour pneumopathie parmi les actes codés, moins de 15 ans



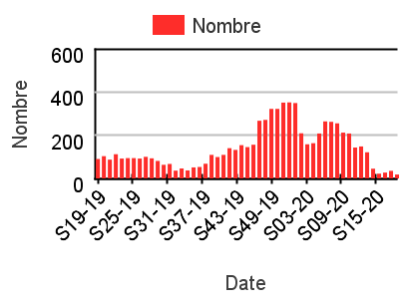
Chez les adultes de 15 ans ou plus

Évolution hebdomadaire des proportions d'actes pour pneumopathie parmi les actes codés, 15 ans ou plus

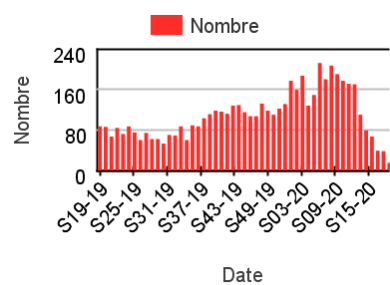


Nombre hebdomadaire d'actes SOS Médecins pour pneumopathie

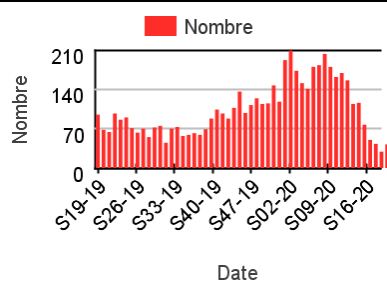
Chez les enfants de moins de 15 ans



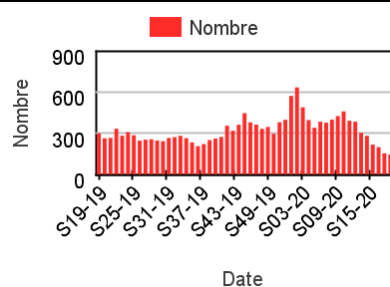
Chez les adultes de 15-44 ans



Chez les adultes de 45 à 64 ans



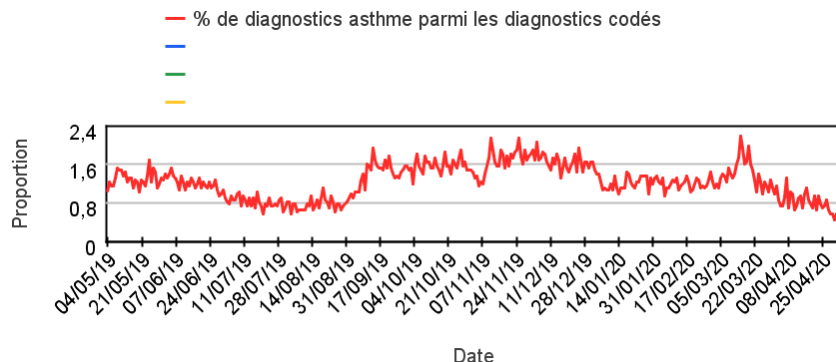
Chez les adultes 65 ans ou plus



Activité liée à une crise d'asthme

Sur un an glissant

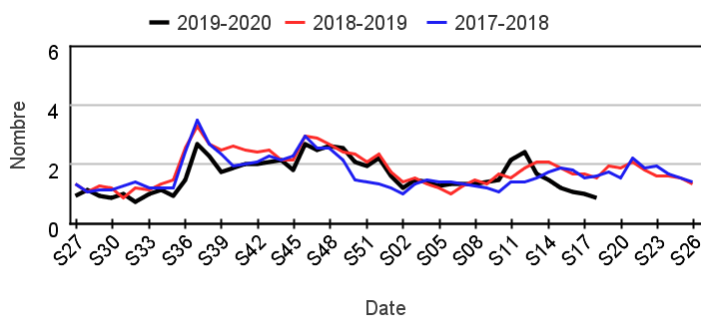
Évolution quotidienne de la proportion d'asthme dans les actes codés



Actes SOS Médecins pour asthme par rapport aux 2 années précédentes

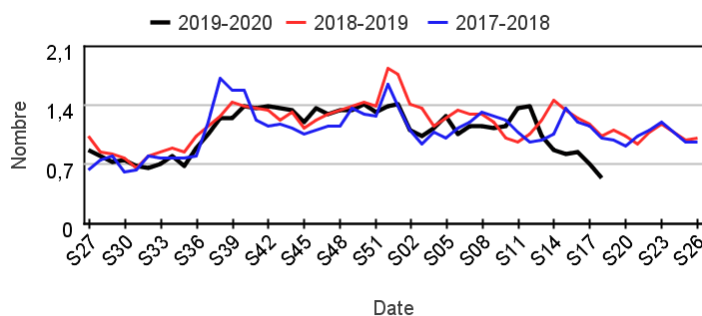
Chez les enfants de moins de 15 ans

Évolution hebdomadaire des proportions d'actes pour asthme parmi les actes codés, moins de 15 ans



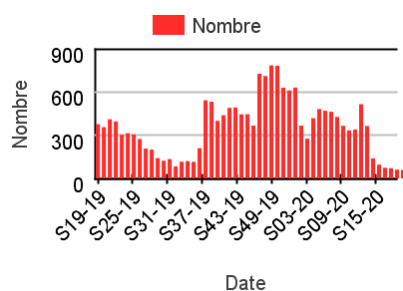
Chez les adultes de 15 ans ou plus

Évolution hebdomadaire des proportions d'actes pour asthme parmi les actes codés, 15 ans ou plus

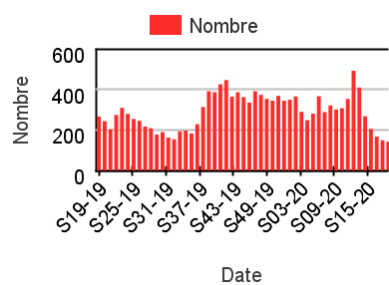


Nombre hebdomadaire d'actes SOS Médecins pour asthme

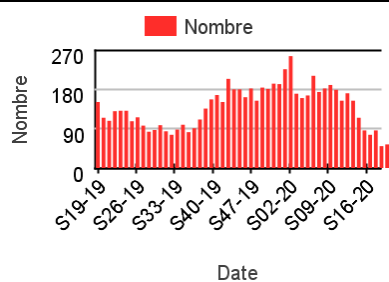
Chez les enfants de moins de 15 ans



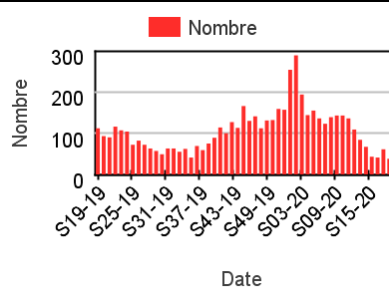
Chez les adultes de 15-44 ans



Chez les adultes de 45 à 64 ans



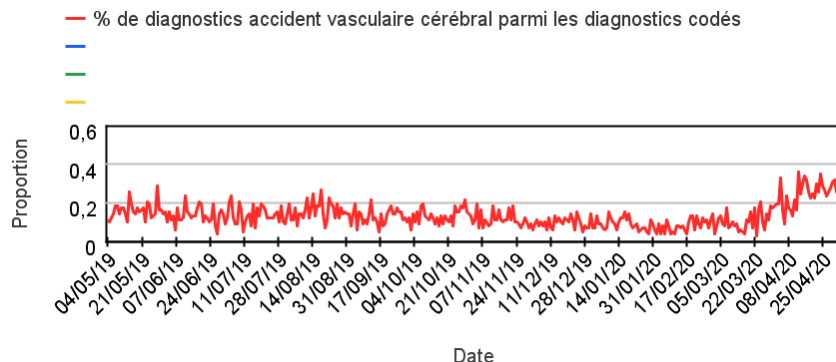
Chez les adultes 65 ans ou plus



Activité liée à un **accident vasculaire cérébral**

Sur un an glissant

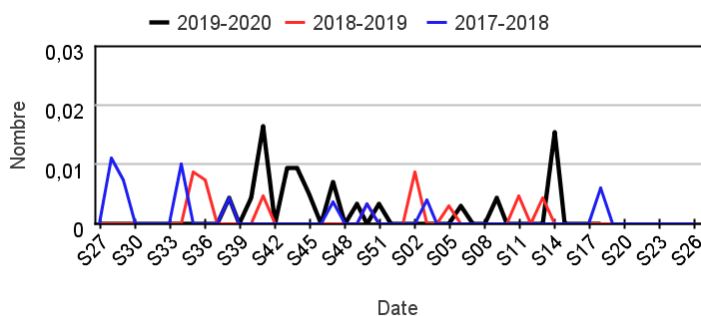
Évolution quotidienne de la proportion d'accident vasculaire cérébral dans les actes codés



Actes SOS Médecins pour accident vasculaire cérébral par rapport aux 2 années précédentes

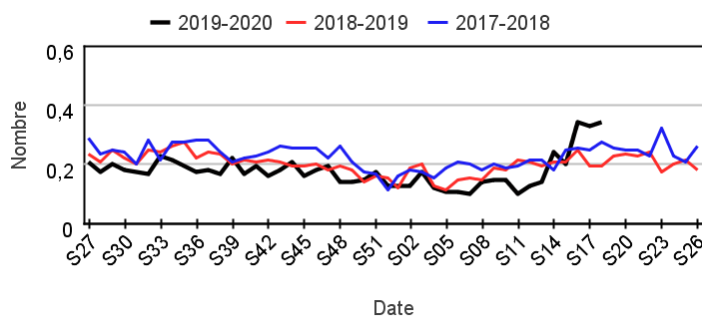
Chez les enfants de moins de 15 ans

Évolution hebdomadaire des proportions d'actes pour accident vasculaire cérébral parmi les actes codés, moins de 15 ans



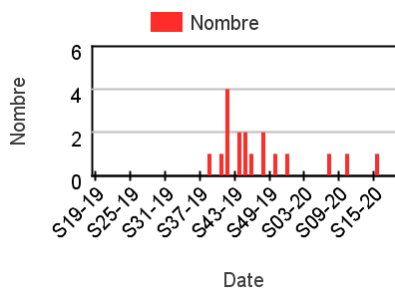
Chez les adultes de 15 ans ou plus

Évolution hebdomadaire des proportions d'actes pour accident vasculaire cérébral parmi les actes codés, 15 ans ou plus

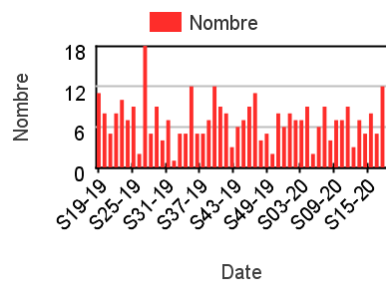


Nombre hebdomadaire d'actes SOS Médecins pour accident vasculaire cérébral

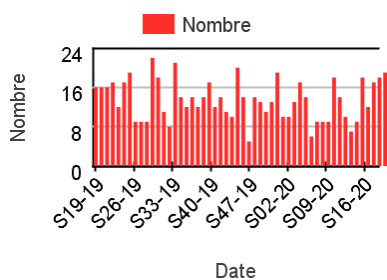
Chez les enfants de moins de 15 ans



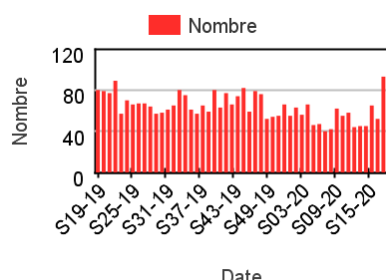
Chez les adultes de 15-44 ans



Chez les adultes de 45 à 64 ans



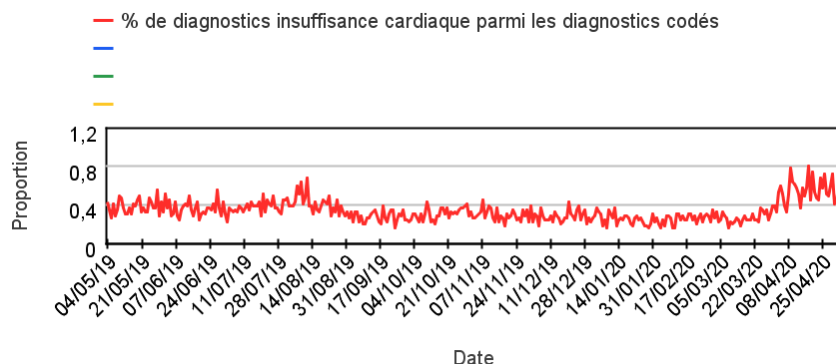
Chez les adultes 65 ans ou plus



Activité liée à une insuffisance cardiaque

Sur un an glissant

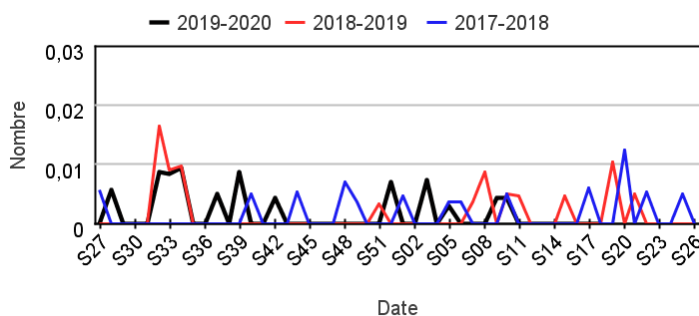
Évolution quotidienne de la proportion d'insuffisance cardiaque dans les actes codés



Actes SOS Médecins pour insuffisance cardiaque par rapport aux 2 années précédentes

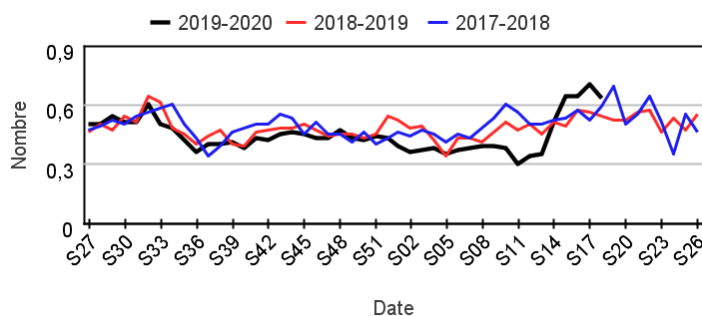
Chez les enfants de moins de 15 ans

Évolution hebdomadaire des proportions d'actes pour insuffisance cardiaque parmi les actes codés, moins de 15 ans



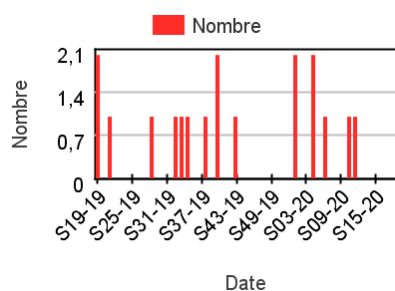
Chez les adultes de 15 ans ou plus

Évolution hebdomadaire des proportions d'actes pour insuffisance cardiaque parmi les actes codés, 15 ans ou plus

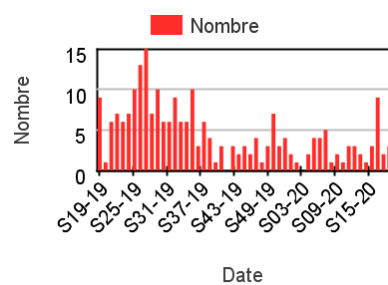


Nombre hebdomadaire d'actes SOS Médecins pour insuffisance cardiaque

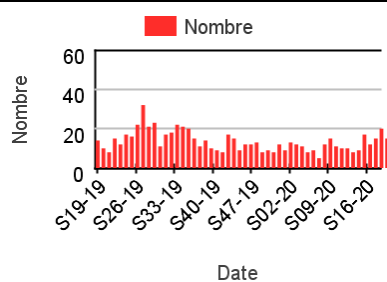
Chez les enfants de moins de 15 ans



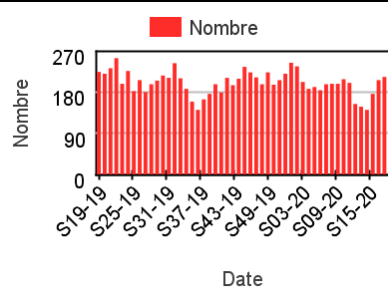
Chez les adultes de 15-44 ans



Chez les adultes de 45 à 64 ans



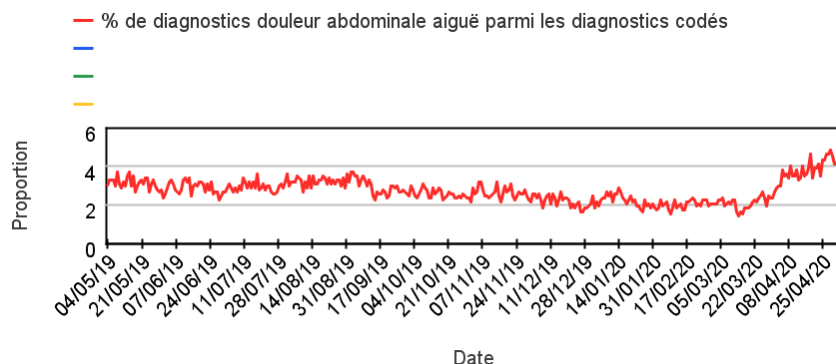
Chez les adultes 65 ans ou plus



Activité liée à une douleur abdominale aiguë

Sur un an glissant

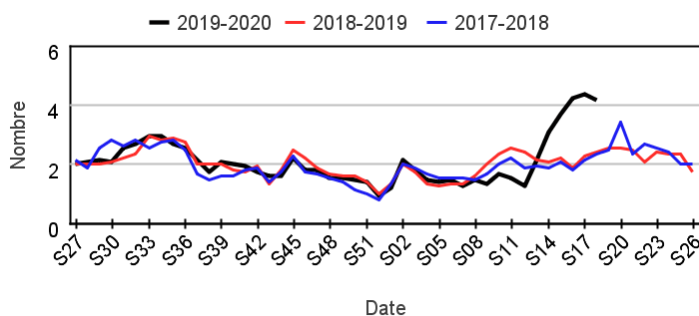
Évolution quotidienne de la proportion de douleur abdominale aiguë dans les actes codés



Actes SOS Médecins pour douleur abdominale aiguë par rapport aux 2 années précédentes

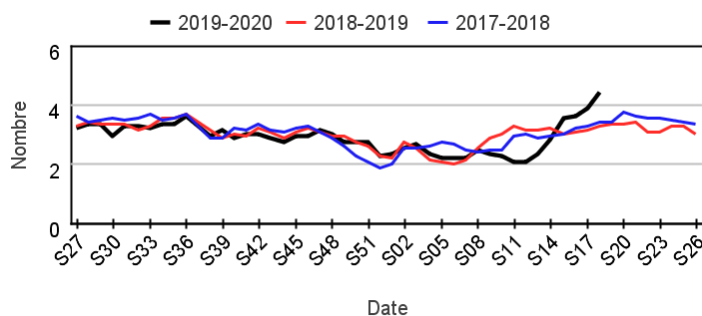
Chez les enfants de moins de 15 ans

Évolution hebdomadaire des proportions d'actes pour douleur abdominale aiguë parmi les actes codés, moins de 15 ans



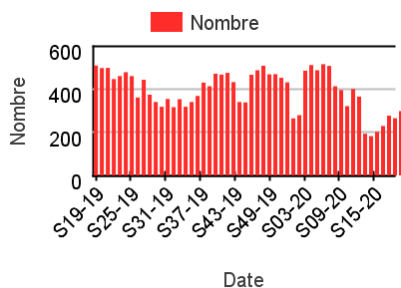
Chez les adultes de 15 ans ou plus

Évolution hebdomadaire des proportions d'actes pour douleur abdominale aiguë parmi les actes codés, 15 ans ou plus

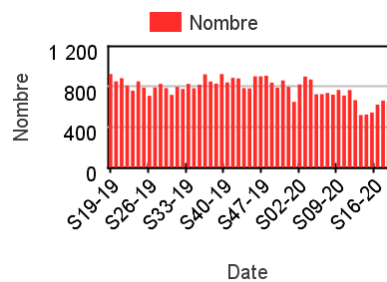


Nombre hebdomadaire d'actes SOS Médecins pour douleur abdominale aiguë

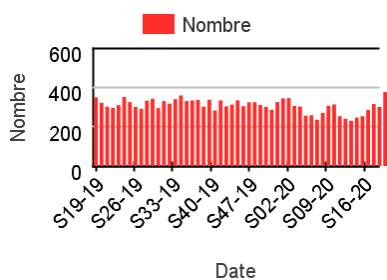
Chez les enfants de moins de 15 ans



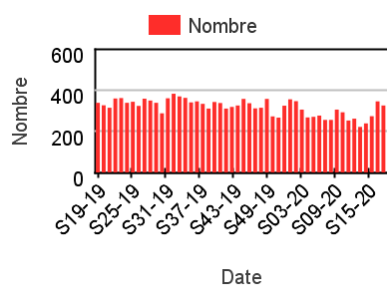
Chez les adultes de 15-44 ans



Chez les adultes de 45 à 64 ans



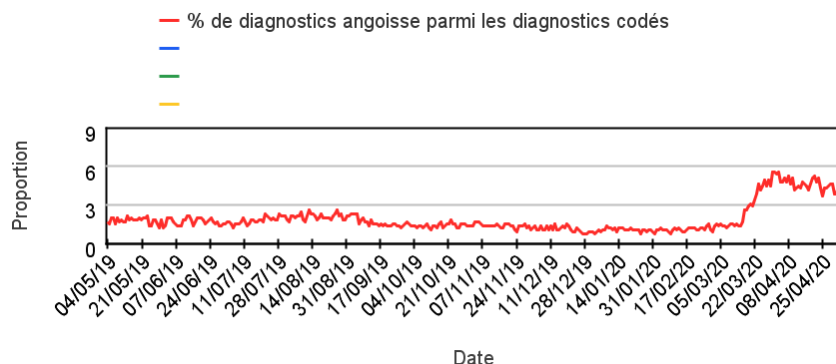
Chez les adultes 65 ans ou plus



Activité liée à une **angoisse**

Sur un an glissant

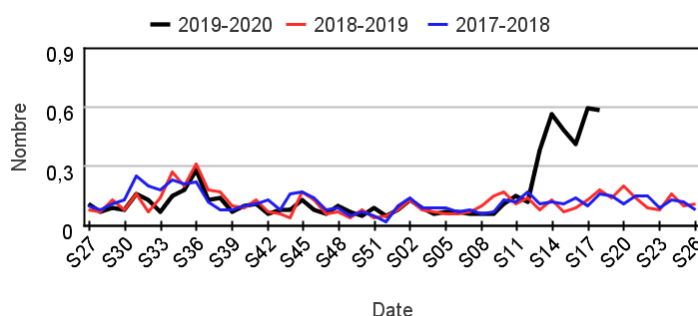
Évolution quotidienne de la proportion d'angoisse dans les actes codés



Actes SOS Médecins pour angoisse par rapport aux 2 années précédentes

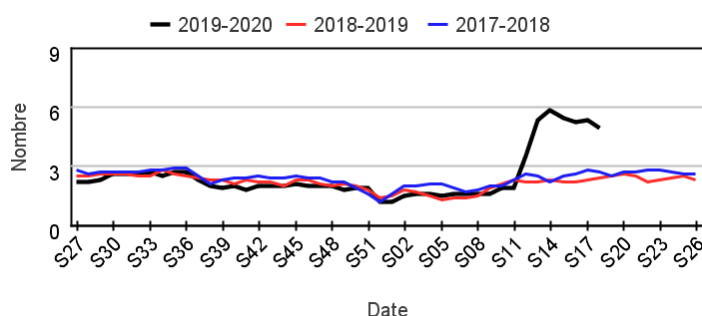
Chez les enfants de moins de 15 ans

Évolution hebdomadaire des proportions d'actes pour angoisse parmi les actes codés, moins de 15 ans



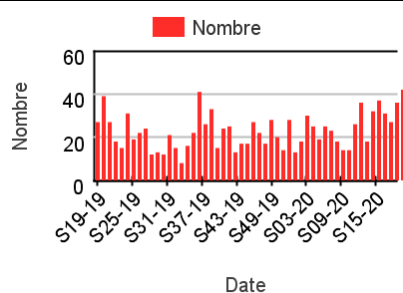
Chez les adultes de 15 ans ou plus

Évolution hebdomadaire des proportions d'actes pour angoisse parmi les actes codés, 15 ans ou plus

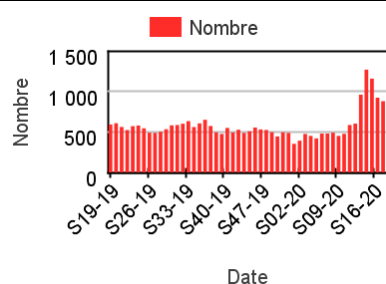


Nombre hebdomadaire d'actes SOS Médecins pour angoisse

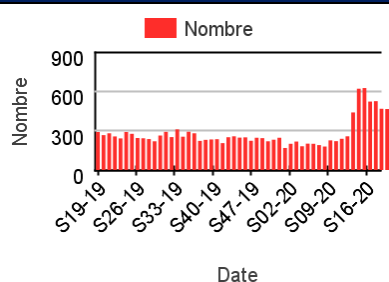
Chez les enfants de moins de 15 ans



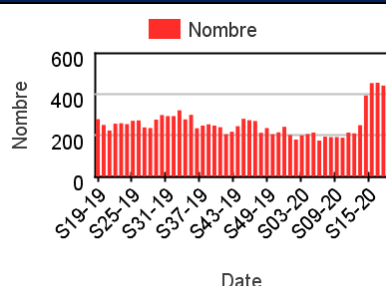
Chez les adultes de 15-44 ans



Chez les adultes de 45 à 64 ans



Chez les adultes 65 ans ou plus



Directrice de la publication : Dr Geneviève CHENE

Rédacteur en chef : Céline Caserio-Schönemann, Direction Appui, Traitements et Analyses des données

Remerciements : membres du Comité de pilotage SOS Médecins / Santé publique France : Dr Pierre-Henry Juan, Dr Pascal Chansard, Dr Patrick Guérin, Dr Serge Smadja

Diffusion : Santé publique France – Direction Appui, Traitements et Analyses des données – 12 rue du Val d'Osne, 94415 Saint-Maurice Cedex.

Tél. : 01 41 79 57 21 – <http://www.santepubliquefrance.sante.fr>