

Synthèse :

En **semaine 41** (du 07 au 13 octobre), l'**activité totale** des associations SOS Médecins est en hausse chez les **moins de 2 ans** pour la 2^{ème} semaine consécutive (+5% soit +323 actes) ainsi que chez les **2-14 ans** et les **75 ans ou plus** (respectivement +3% soit +644 actes et +4% soit +289 actes).

Au cours de la semaine écoulée, la hausse des actes porte principalement sur les **pathologies respiratoires** : **bronchite aiguë tous âges** (+9% soit +391 actes), **affections des voies respiratoires hautes** (+6% soit +209 actes) et **bronchiolite** (+11% soit +26 actes) chez les **moins de 2 ans**, **asthme** chez les **moins de 15 ans** (+12% soit +54 actes).

On observe également une hausse des actes pour **piqûre d'insectes** (+15% soit +44 actes) **tous âges**, **gastro-entérite** (+5% soit +114 actes) chez les **moins de 15 ans**, **vomissements** (+8% soit +37 actes) et **allergie** (+6% soit +39 actes) chez les **plus de 15 ans**.

Parmi les **pathologies les plus fréquentes** on retient la hausse des actes

- pour **conjonctivite infectieuse** (+20%) chez les **moins de 2 ans** (pour la 4^{ème} semaine consécutive),
- pour **syndrome viral** (+16%) chez les **2-14 ans**,
- pour **chute** (+42%), **pneumopathie** (+28%), **infection urinaire** (+18%), **décès** (14%) chez les **75 ans ou plus**.

Tableau 1 | Evolution des indicateurs non spécifiques |

Pathologies	Classe d'âge	Evolution*	
		par rapport à la semaine précédente	par rapport aux 2 années précédentes
Crise d'asthme	Moins de 15 ans	>	<
	Plus de 15 ans	≈	≈
Fièvre isolée	Moins de 15 ans	≈	≈
	Plus de 15 ans	<	≈
Malaise	Moins de 15 ans	<	<
	Plus de 15 ans	≈	<
Vomissements	Moins de 15 ans	≈	<
	Plus de 15 ans	>	<
Allergie	Moins de 15 ans	≈	<
	Plus de 15 ans	>	≈
Déshydratation	Moins de 15 ans	≈	<
	Plus de 15 ans	≈	≈

Tableau 2 | Evolution des indicateurs saisonniers (pathologies saisonnières) |

Pathologies	Classe d'âge	Evolution*	
		par rapport à la semaine précédente	par rapport aux 2 années précédentes
Coup de chaleur	Moins de 15 ans	≈	≈
	Plus de 15 ans	≈	≈
Piqûre d'insectes	Moins de 15 ans	>	≈
	Plus de 15 ans	>	≈
Pathologies des voies respiratoires hautes	Moins de 15 ans	>	≈
	Plus de 15 ans	≈	≈
Bronchite aiguë	Moins de 15 ans	>	<
	Plus de 15 ans	>	≈
Bronchiolite	Moins de 2 ans	>	≈
Gastro-entérite	Moins de 15 ans	>	≈
	Plus de 15 ans	<	≈
Méningite virale	Moins de 15 ans	≈	≈
	Plus de 15 ans	≈	≈

(*) ≈ : similaire > : en augmentation < : en baisse

Le réseau des associations SOS-Médecins s'inscrit au sein du système de surveillance syndromique français SurSaUD® (Surveillance Sanitaire des Urgences et des Décès). Ce système a été initié 2004 avec un objectif de détection d'événements inattendus. Depuis, il a montré ses capacités à répondre à d'autres objectifs de surveillance, tels que : estimer l'impact d'un événement environnemental ou sociétal, surveiller des pathologies en dehors de tout événement, ou détecter précocement un événement sanitaire prédéfini, telle qu'une épidémie saisonnière.

Sommaire

Sommaire, Pour en savoir plus, Indicateurs surveillés	2
Méthodologie, Associations participant au réseau de surveillance SOS Médecins / Santé publique France	3
Activité totale SOS Médecins.....	4
Activité totale SOS Médecins par classe d'âge.....	5
Variation des 10 pathologies les plus fréquentes.....	6
Activité SOS Médecins liée à une crise d'asthme.....	7
Activité SOS Médecins liée à une fièvre isolée.....	8
Activité SOS Médecins liée à un malaise	9
Activité SOS Médecins liée à des vomissements	10
Activité SOS Médecins liée à une allergie	11
Activité SOS Médecins liée à une déshydratation	12
Activité SOS Médecins liée à un coup de chaleur	13
Activité SOS Médecins liée à une piqûre d'insectes.....	14
Activité SOS Médecins liée à des pathologies des voies respiratoires hautes	15
Activité SOS Médecins liée à une bronchite aiguë	16
Activité SOS Médecins liée à une bronchiolite	17
Activité SOS Médecins liée à une gastro-entérite	18
Activité SOS Médecins liée à une méningite	19

Pour en savoir plus

Consulter le site [Santé publique France](#)

Pour les indicateurs régionaux : [Consulter les PE des Cires](#)

Indicateurs surveillés

Les indicateurs suivis sont construits à partir des diagnostics codés par les médecins des associations SOS Médecins. Les indicateurs ci-dessous sont suivis à partir de fin novembre 2017 :

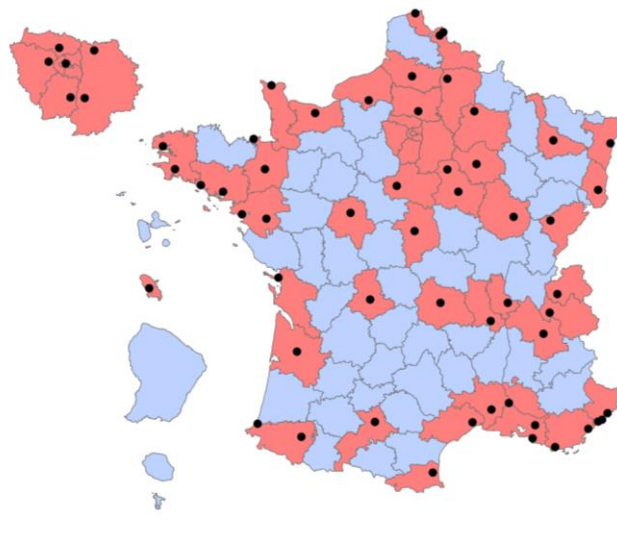
- **Indicateurs d'activité** : nombre d'appels reçus ayant donné suite à des actes médicaux
- **Indicateurs syndromiques basés sur les diagnostics** :
 - Crise d'asthme
 - Fièvre isolée
 - Malaise
 - Vomissements
 - Allergie
 - Déshydratation
 - Coup de chaleur
 - Piqûre d'insectes
 - Pathologies des voies respiratoires hautes
 - Bronchite aiguë
 - Bronchiolite
 - Gastro-entérite
 - Méningite virale.

Méthodologie

- Tous les graphiques et tableaux sont construits à partir d'un même nombre d'associations (associations constantes).
- Les graphiques avec un recul de 3 mois sont construits à partir des 60 associations métropolitaines, l'association SOS Martinique n'étant pas prise en compte dans ce bulletin national compte tenu de l'épidémiologie différente des maladies. Ils permettent de suivre les évolutions des indicateurs à court terme.
- Les autres graphiques avec un pas de temps plus long sont construits à partir de 58 associations métropolitaines qui transmettent leurs données au moins depuis le 1^{er} janvier 2015. Ils permettent de suivre les variations saisonnières d'une année sur l'autre.
- Les indicateurs sont décrits sur un pas de temps quotidien ou hebdomadaire, tous âges confondus et par classe d'âge. Pour suivre les tendances, des effectifs et moyennes mobiles sur les 7 jours précédents, ainsi que des proportions sont présentées.
- Les proportions sont calculées en rapportant le nombre de consultations d'un indicateur sur le nombre total de consultations codées. Ces proportions permettent d'interpréter les évolutions de l'indicateur, sans être influencé par les effets (hausse du nombre de consultations) liés à l'amélioration du codage au cours du temps.
- Dans le tableau 1 en première page, l'évolution des indicateurs est calculée différemment selon la colonne :
 - Par rapport à la semaine précédente : les effectifs hebdomadaires sont comparés par rapport aux effectifs de la semaine précédente.
 - Par rapport aux 2 années précédentes : les proportions dans l'activité codée sont comparées aux proportions à la même période au cours des 2 années précédentes.

Associations participant au réseau de surveillance SOS Médecins / Santé publique France

En 2017, 61 associations SOS Médecins sur les 62 existantes participent au réseau de surveillance SOS Médecins / Santé publique France, intégré au système SurSaUD[®] (surveillance sanitaire des urgences et des décès).



Légende

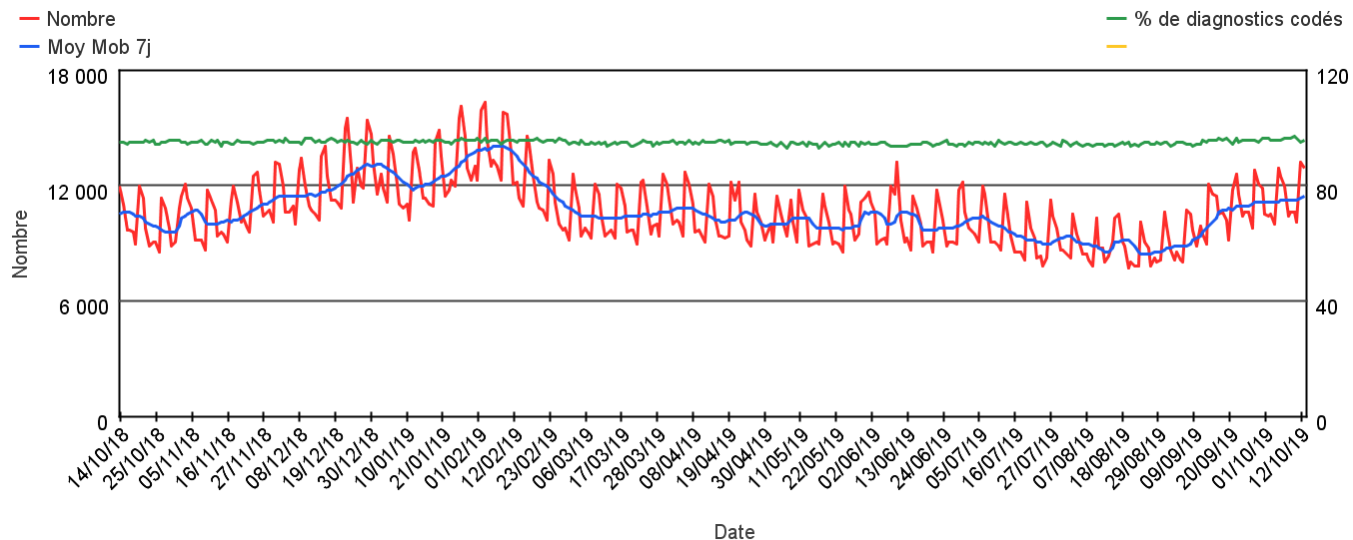
- Emplacement d'une association SOS Médecins
- Département n'ayant pas d'association SOS Médecins
- Département ayant au moins une association SOS Médecins

Réalisation : DCAR USS - mars 2015
Sources : données SOS Médecins, IGN

Activité totale SOS Médecins

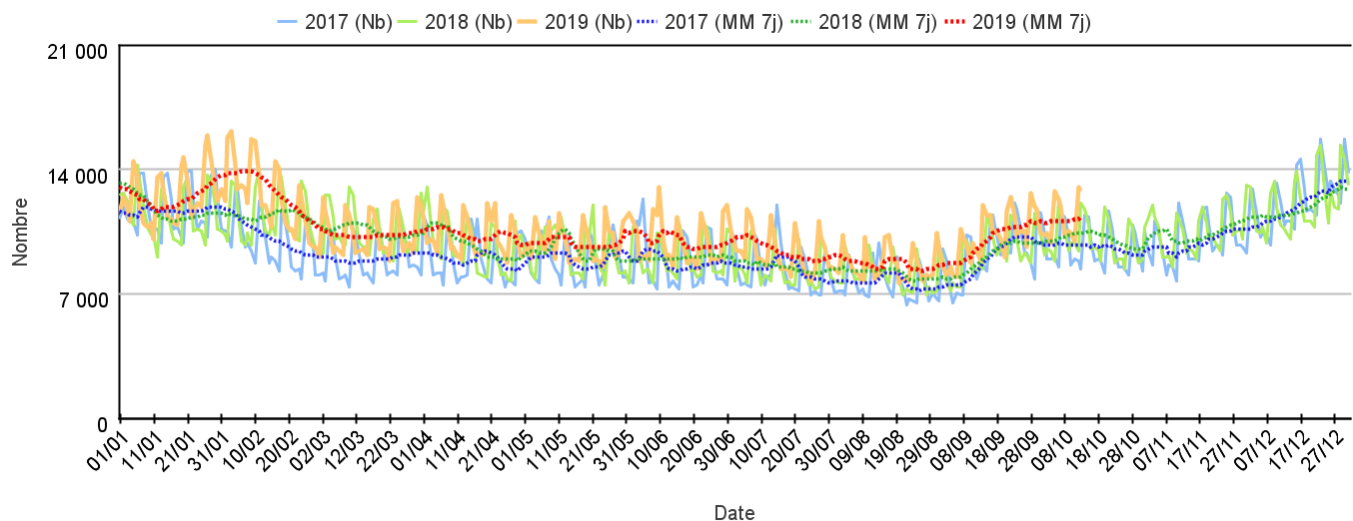
Sur un an glissant

Évolution quotidienne du total des actes médicaux et de la proportion d'actes codés, tous âges confondus



Par rapport aux 2 années précédentes

Évolution quotidienne du total des actes médicaux, tous âges confondus (moy mob 7j)



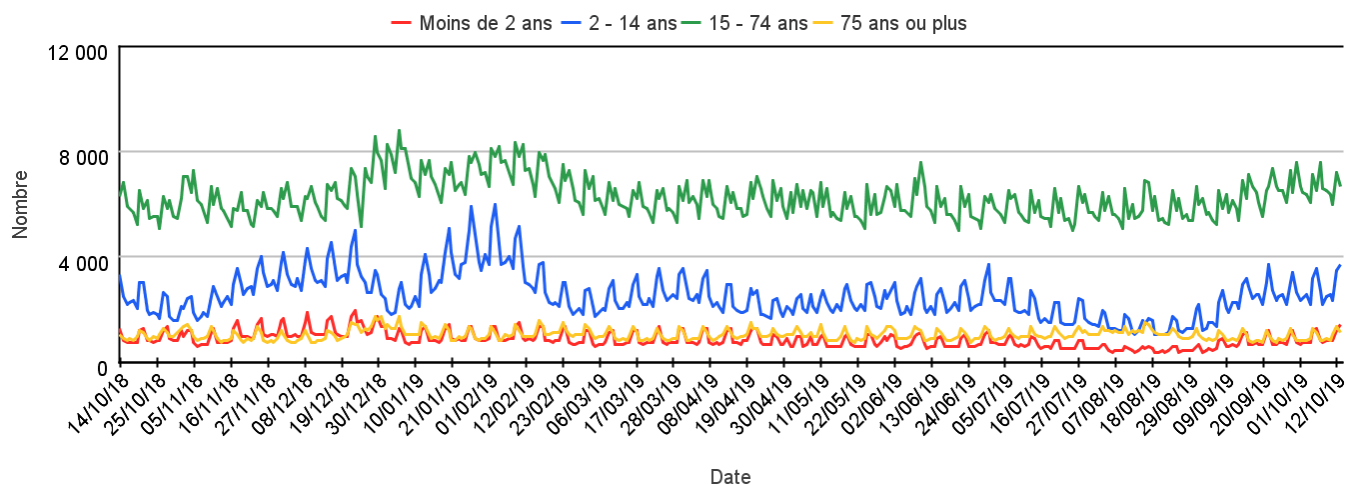
Les 10 pathologies les plus fréquentes, tous âges confondus

Pathologie	Semaine	Semaine précédente	Variation
VOIES RESPIRATOIRES HAUTES (Diag SOS)	24 613	24 026	2,44%
GASTRO ENTERITE (Diag SOS)	5 882	5 988	-1,77%
BRONCHITE (Diag SOS)	4 469	4 069	9,83%
LOMBALGIE /SCIATALGIE (DIAG SOS)	2 735	2 662	2,74%
TRAUMATISME (Diag SOS)	2 579	2 712	-4,90%
INFECTION URINAIRE (Diag SOS)	2 449	2 376	3,07%
CERTIFICAT + ADMIN (Diag SOS)	2 417	2 480	-2,54%
DOULEUR ABDO AIGUE (Diag SOS)	2 008	1 929	4,10%
STOMATO / ORL DIVERS (Diag SOS)	1 386	1 494	-7,23%
DIGESTIF DIVERS (Diag SOS)	1 370	1 335	2,62%

Activité totale SOS Médecins

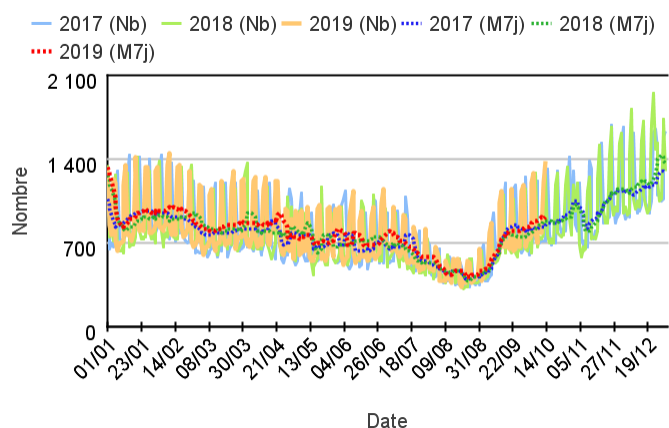
Par classe d'âge

Évolution quotidienne du total des actes médicaux pour différentes classes d'âge

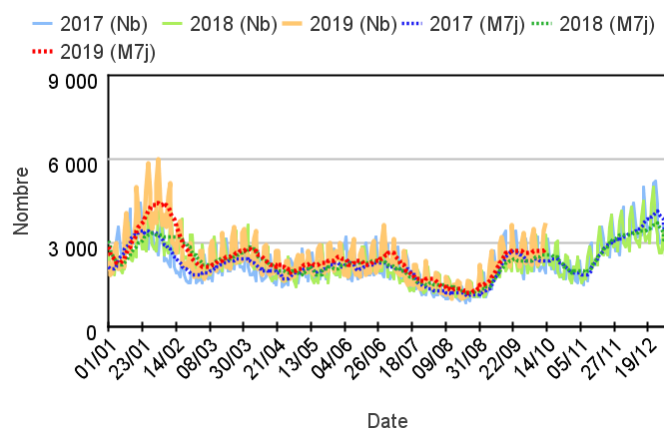


Par rapport aux 2 années précédentes

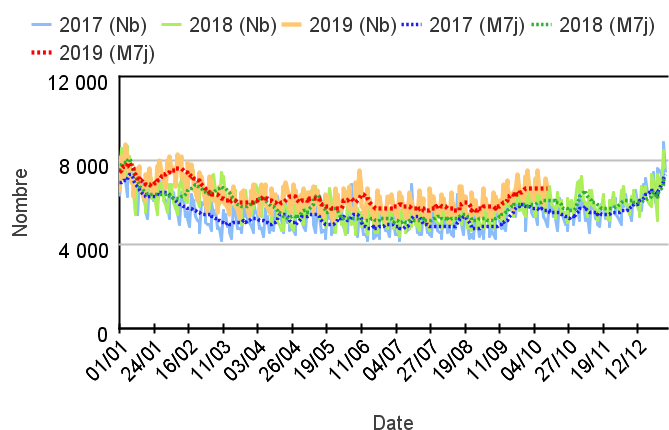
Chez les enfants de moins de 2 ans



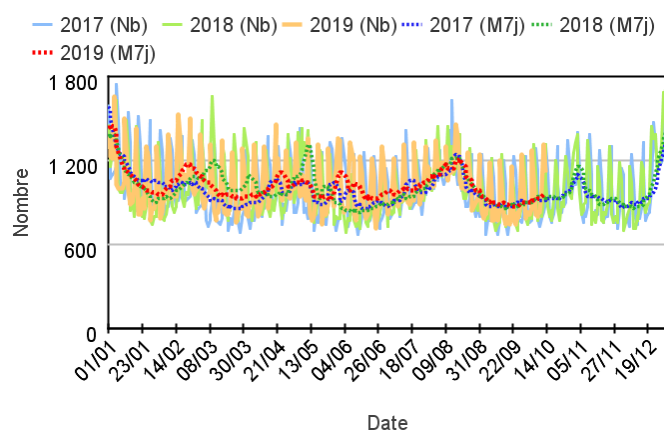
Chez les enfants de 2 à 14 ans



Chez les adultes de 15 à 74 ans



Chez les adultes de plus de 75 ans



Variation des 10 pathologies les plus fréquentes (Source : Santé publique France – SOS Médecins)

Variations des 10 pathologies les plus fréquentes chez les moins de 2 ans

Pathologie	Semaine	Semaine précédente	Variation
VOIES RESPIRATOIRES HAUTES (Diag SOS)	3 573	3 364	6,21%
GASTRO ENTERITE (Diag SOS)	457	426	7,28%
BRONCHITE (Diag SOS)	306	292	4,79%
BRONCHIOLITE (Diag SOS)	254	228	11,40%
FIEVRE ISOLEE (Diag SOS)	190	195	-2,56%
SYNDROME VIRAL (Diag SOS)	162	171	-5,26%
CONJONCTIVITE INFECTIEUSE (Diag SOS)	159	133	19,55%
ALLERGIE (Diag SOS)	134	137	-2,19%
DIARRHEE (Diag SOS)	125	127	-1,57%
STOMATO / ORL DIVERS (Diag SOS)	117	117	0,00%

Variations des 10 pathologies les plus fréquentes chez les 2-14 ans

Pathologie	Semaine	Semaine précédente	Variation
VOIES RESPIRATOIRES HAUTES (Diag SOS)	9 522	9 226	3,21%
GASTRO ENTERITE (Diag SOS)	1 742	1 659	5,00%
BRONCHITE (Diag SOS)	1 124	1 059	6,14%
TRAUMATISME (Diag SOS)	507	556	-8,81%
SYNDROME VIRAL (Diag SOS)	472	408	15,69%
FIEVRE ISOLEE (Diag SOS)	434	421	3,09%
DOULEUR ABDO AIGUE (Diag SOS)	427	428	-0,23%
ASTHME (Diag SOS)	409	366	11,75%
ALLERGIE (Diag SOS)	341	325	4,92%
VOMISSEMENTS (Diag SOS)	328	354	-7,34%

Variations 10 pathologies les + fréquentes chez les 15-74 ans

Pathologie	Semaine	Semaine précédente	Variation
VOIES RESPIRATOIRES HAUTES (Diag SOS)	11 107	11 023	0,76%
GASTRO ENTERITE (Diag SOS)	3 509	3 734	-6,03%
BRONCHITE (Diag SOS)	2 480	2 265	9,49%
LOMBALGIE /SCIATALGIE (DIAG SOS)	2 475	2 390	3,56%
CERTIFICAT + ADMIN (Diag SOS)	2 084	2 121	-1,74%
INFECTION URINAIRE (Diag SOS)	1 990	1 975	0,76%
TRAUMATISME (Diag SOS)	1 604	1 653	-2,96%
DOULEUR ABDO AIGUE (Diag SOS)	1 350	1 229	9,85%
DIGESTIF DIVERS (Diag SOS)	1 035	992	4,33%
STOMATO / ORL DIVERS (Diag SOS)	921	983	-6,31%

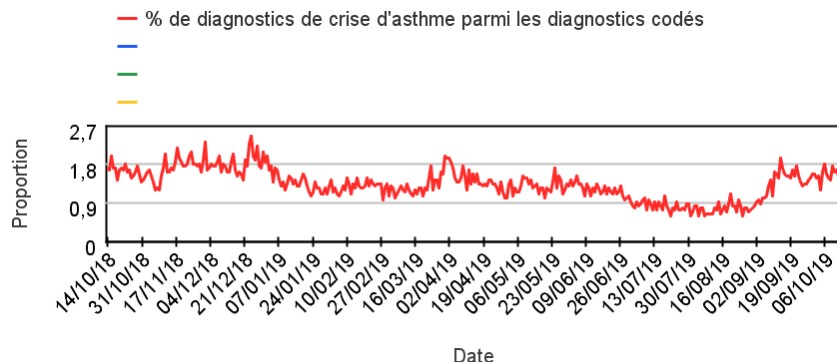
Variations des 10 pathologies les plus fréquentes chez les 75 ans et +

Pathologie	Semaine	Semaine précédente	Variation
BRONCHITE (Diag SOS)	539	442	21,95%
TRAUMATISME (Diag SOS)	399	447	-10,74%
VOIES RESPIRATOIRES HAUTES (Diag SOS)	318	297	7,07%
DECES (Diag SOS)	314	276	13,77%
PNEUMOPATHIE (Diag SOS)	284	221	28,51%
ALTERATION ETAT GENERAL (Diag SOS)	278	282	-1,42%
LOMBALGIE /SCIATALGIE (DIAG SOS)	238	246	-3,25%
INFECTION URINAIRE (Diag SOS)	226	192	17,71%
CHUTE (Diag SOS)	218	153	42,48%
CARDIO DIVERS (Diag SOS)	216	218	-0,92%

Activité liée à une crise d'asthme (Diagnostics)

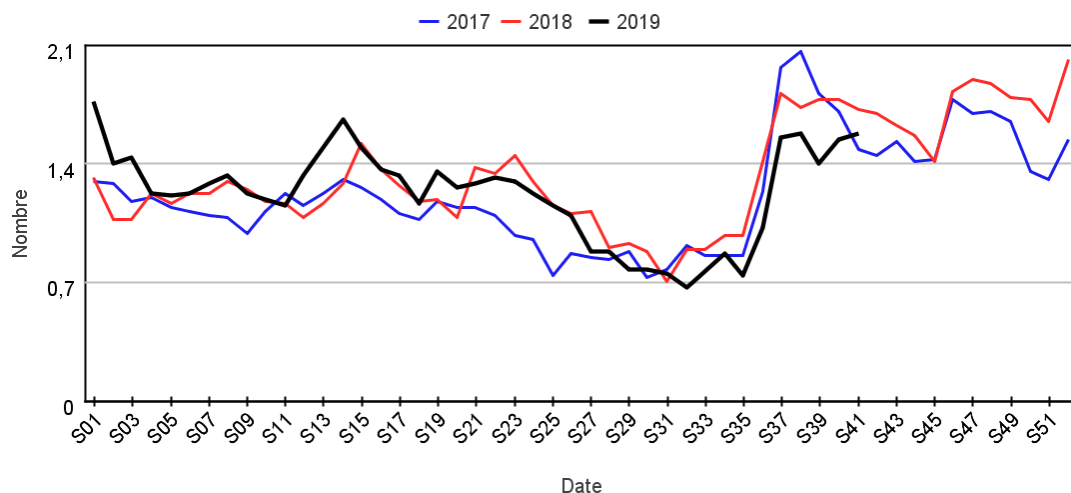
Sur un an glissant

Évolution quotidienne de la proportion de crise d'asthme dans les actes codés



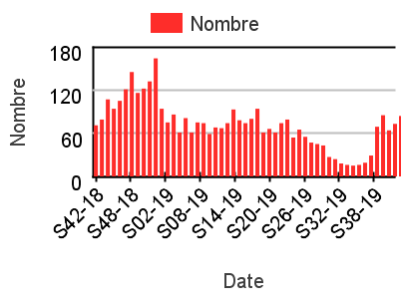
Par rapport aux 2 années précédentes

Évolution hebdomadaire des proportions de crise d'asthme parmi les actes codés, tous âges confondus

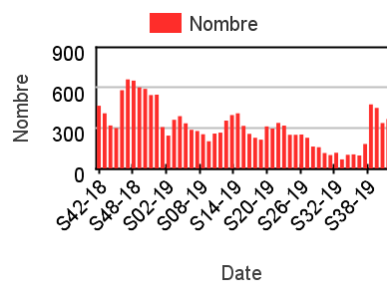


Répartition des consultations pour crise d'asthme

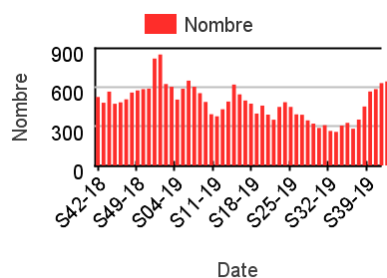
Chez les enfants de moins de 2 ans



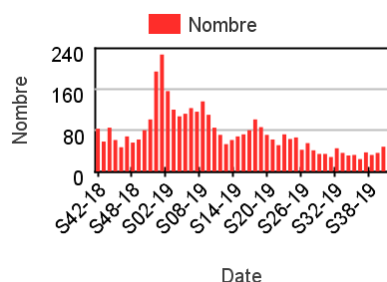
Chez les enfants de 2 à 14 ans



Chez les adultes de 15 à 74 ans



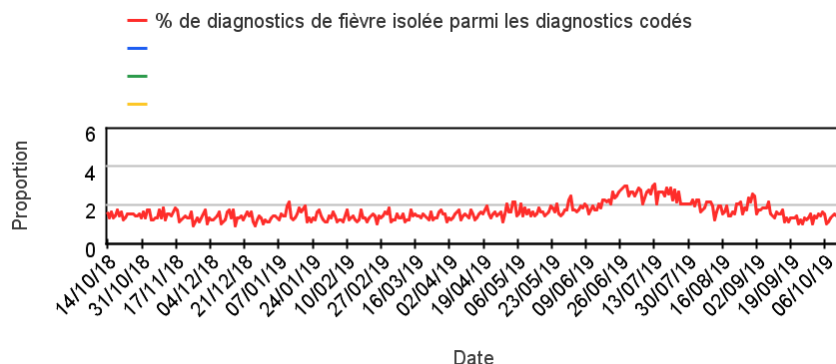
Chez les adultes de plus de 75 ans



Activité liée à une **fièvre isolée** (Diagnostics)

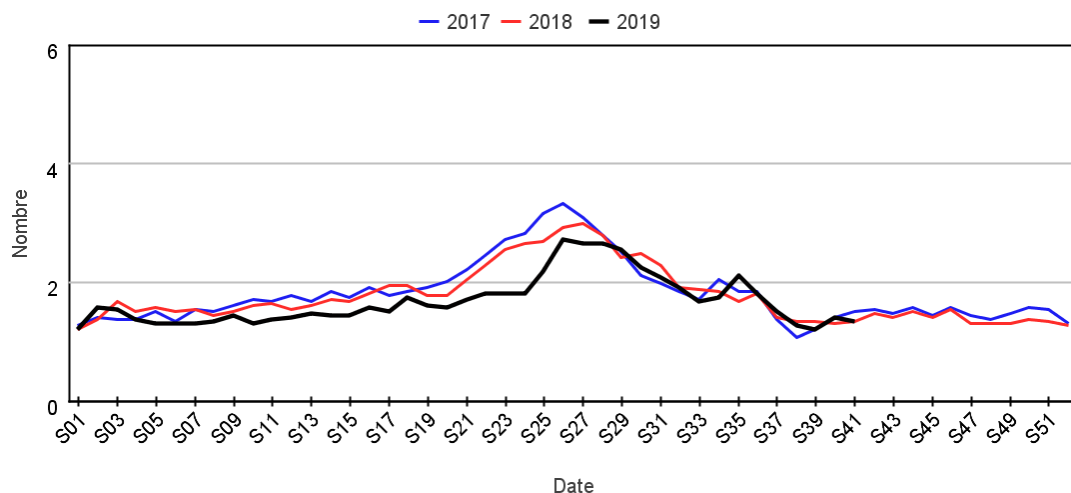
Sur un an glissant

Évolution quotidienne de la proportion de fièvre isolée dans les actes codés



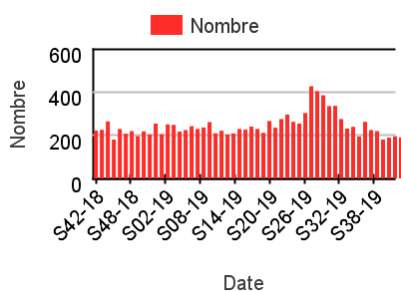
Par rapport aux 2 années précédentes

Évolution hebdomadaire des proportions de fièvre isolée parmi les actes codés, tous âges confondus

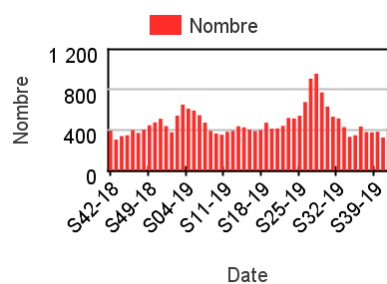


Répartition des consultations pour fièvre isolée

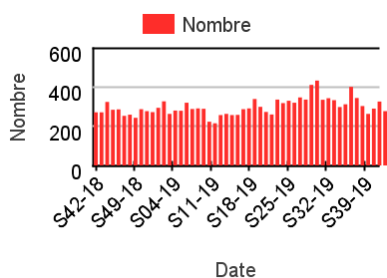
Chez les enfants de moins de 2 ans



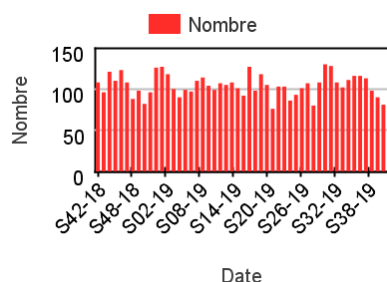
Chez les enfants de 2 à 14 ans



Chez les adultes de 15 à 74 ans



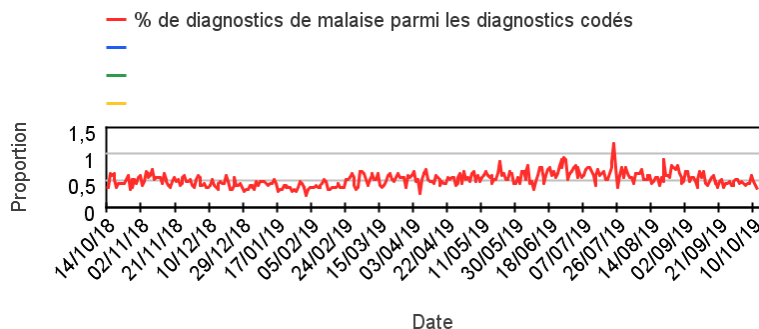
Chez les adultes de plus de 75 ans



Activité liée à un **malaise** (Diagnostics)

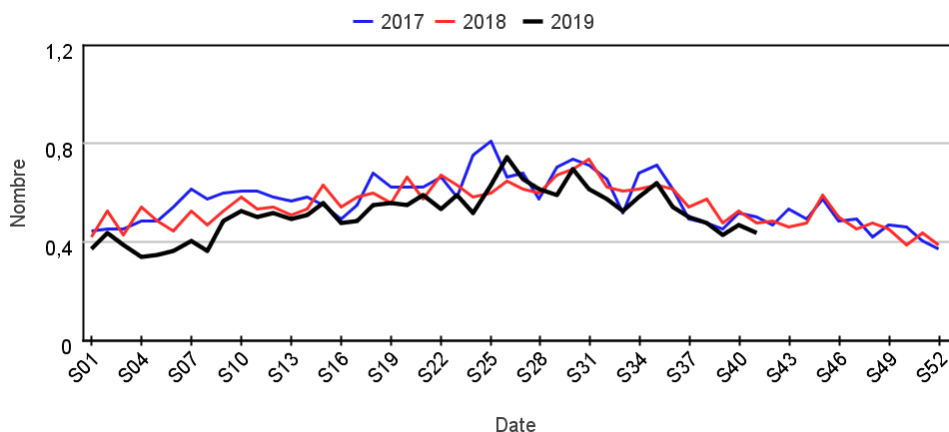
Sur un an glissant

Évolution quotidienne de la proportion de malaises dans les actes codés



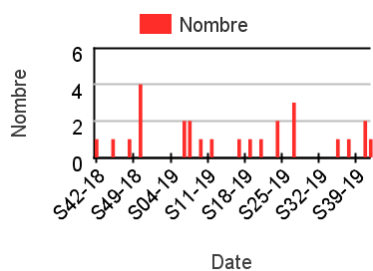
Par rapport aux 2 années précédentes

Évolution hebdomadaire des proportions de malaises parmi les actes codés, tous âges confondus

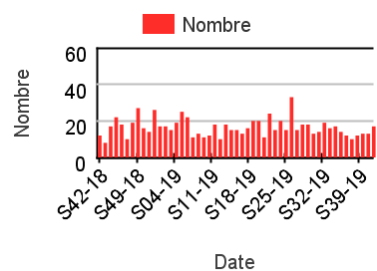


Répartition des consultations pour malaise

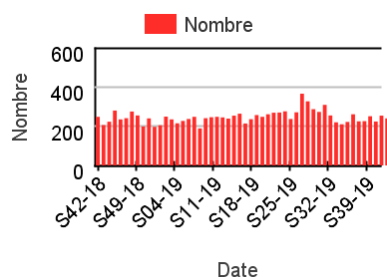
Chez les enfants de moins de 2 ans



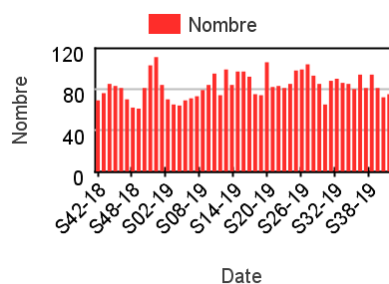
Chez les enfants de 2 à 14 ans



Chez les adultes de 15 à 74 ans



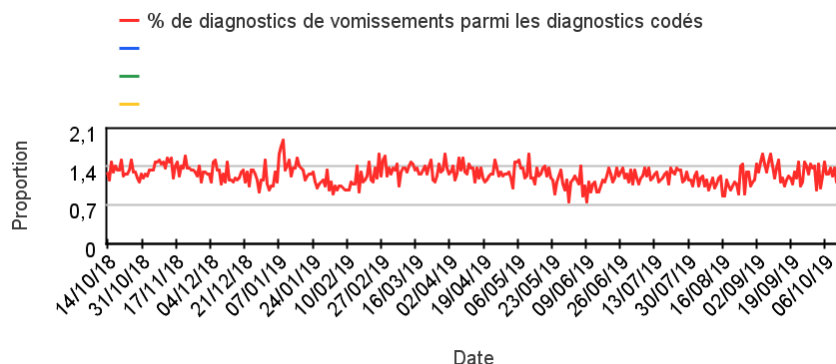
Chez les adultes de plus de 75 ans



Activité liée à des Vomissements (Diagnostics)

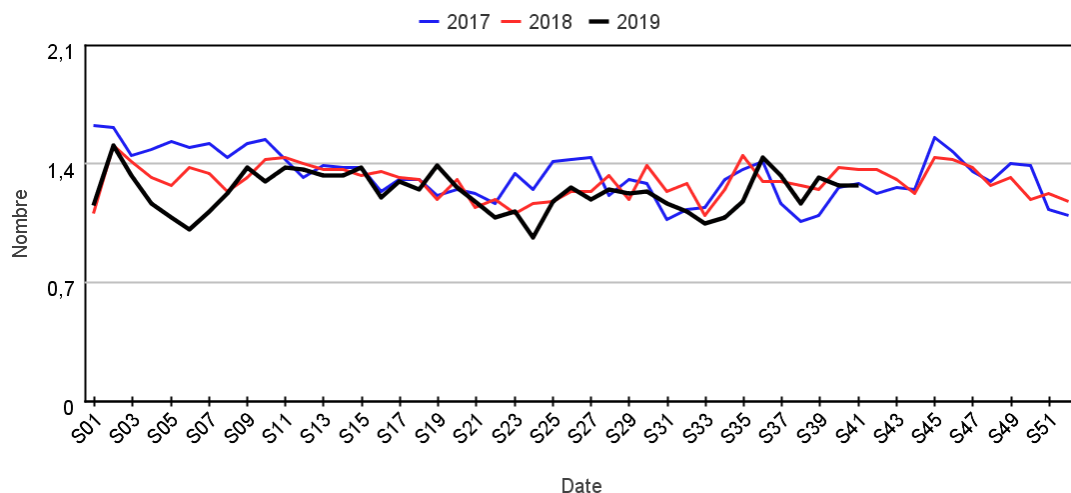
Sur un an glissant

Évolution quotidienne de la proportion de vomissements dans les actes codés



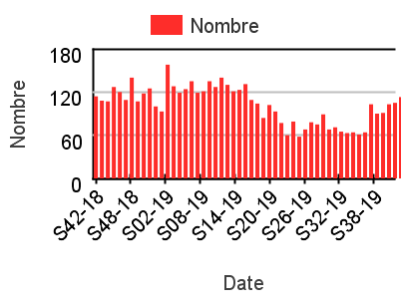
Par rapport aux 2 années précédentes

Évolution hebdomadaire des proportions de vomissements parmi les actes codés, tous âges confondus

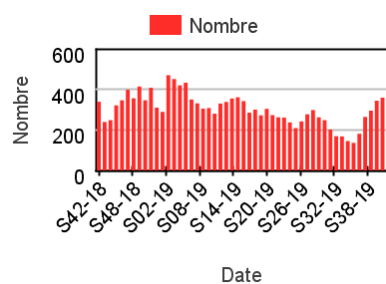


Répartition des consultations pour vomissements

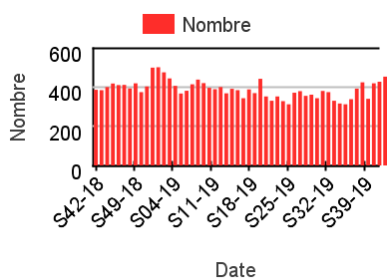
Chez les enfants de moins de 2 ans



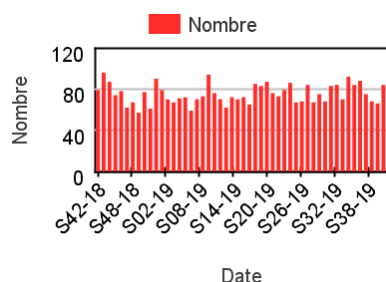
Chez les enfants de 2 à 14 ans



Chez les adultes de 15 à 74 ans



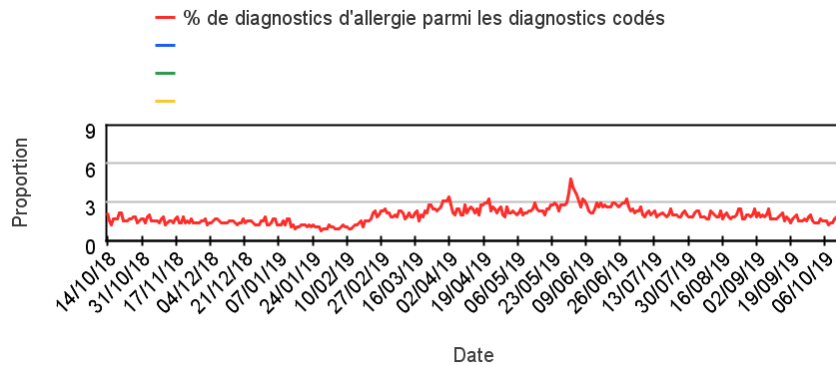
Chez les adultes de plus de 75 ans



Activité liée à une allergie (Diagnostics)

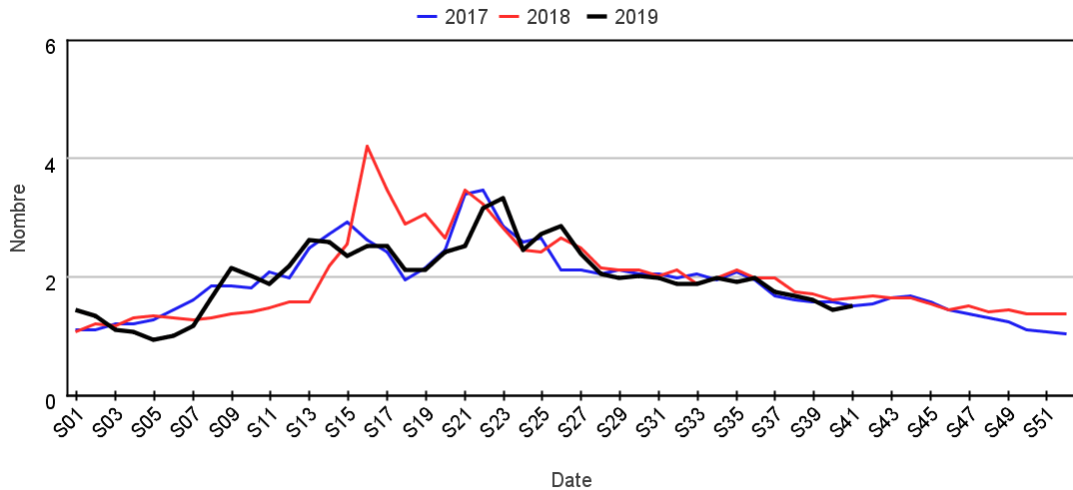
Sur un an glissant

Évolution quotidienne de la proportion d'allergie dans les actes codés



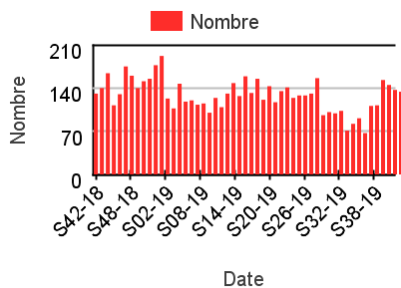
Par rapport aux 2 années précédentes

Évolution hebdomadaire des proportions d'allergie parmi les actes codés, tous âges confondus

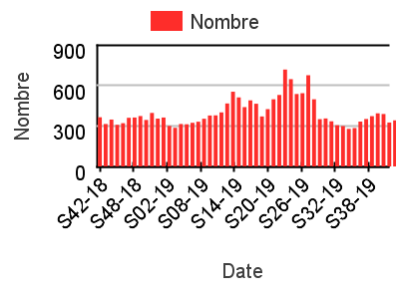


Répartition des consultations pour allergie

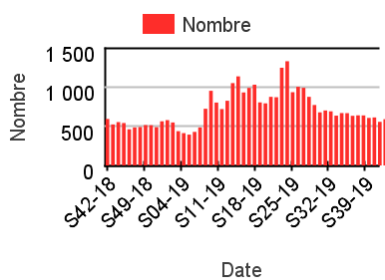
Chez les enfants de moins de 2 ans



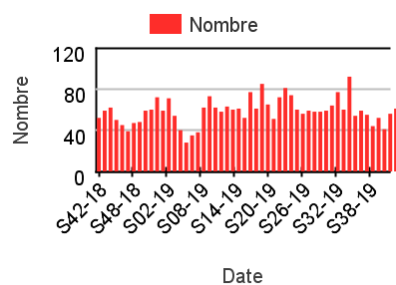
Chez les enfants de 2 à 14 ans



Chez les adultes de 15 à 74 ans



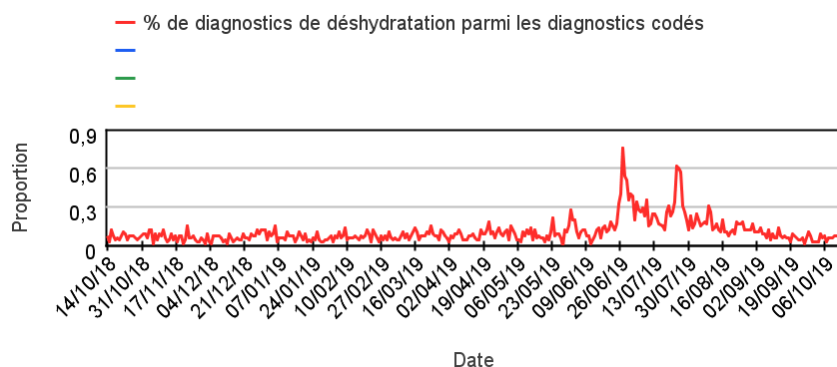
Chez les adultes de plus de 75 ans



Activité liée à une **déshydratation** (Diagnostics)

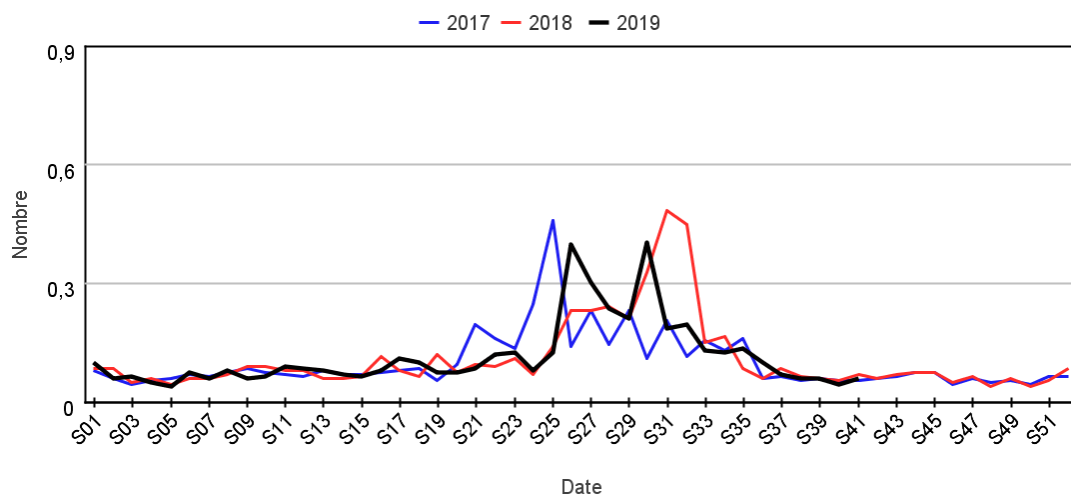
Sur un an glissant

Évolution quotidienne de la proportion de déshydratation dans les actes codés



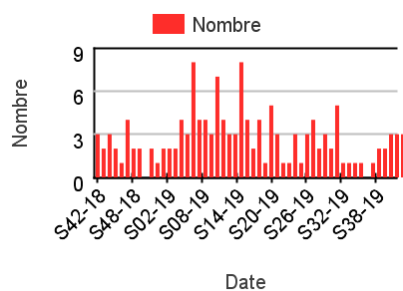
Par rapport aux 2 années précédentes

Évolution hebdomadaire des proportions de déshydratation parmi les actes codés, tous âges confondus

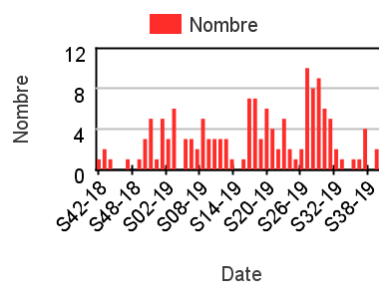


Répartition des consultations pour déshydratation

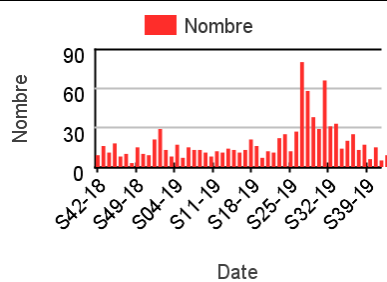
Chez les enfants de moins de 2 ans



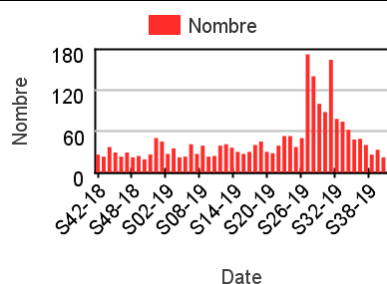
Chez les enfants de 2 à 14 ans



Chez les adultes de 15 à 74 ans



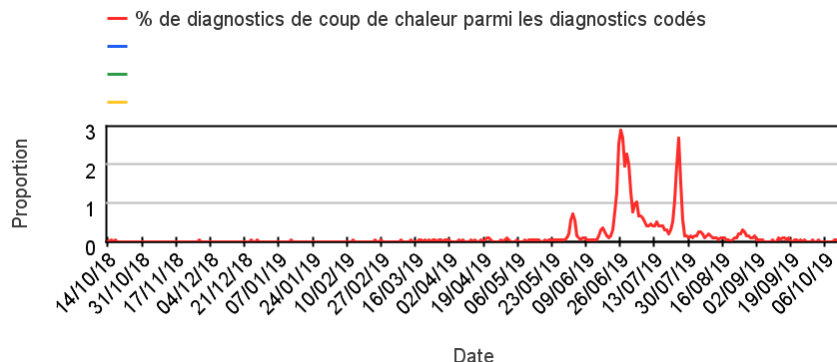
Chez les adultes de plus de 75 ans



Activité liée à un **coup de chaleur** (Diagnostics)

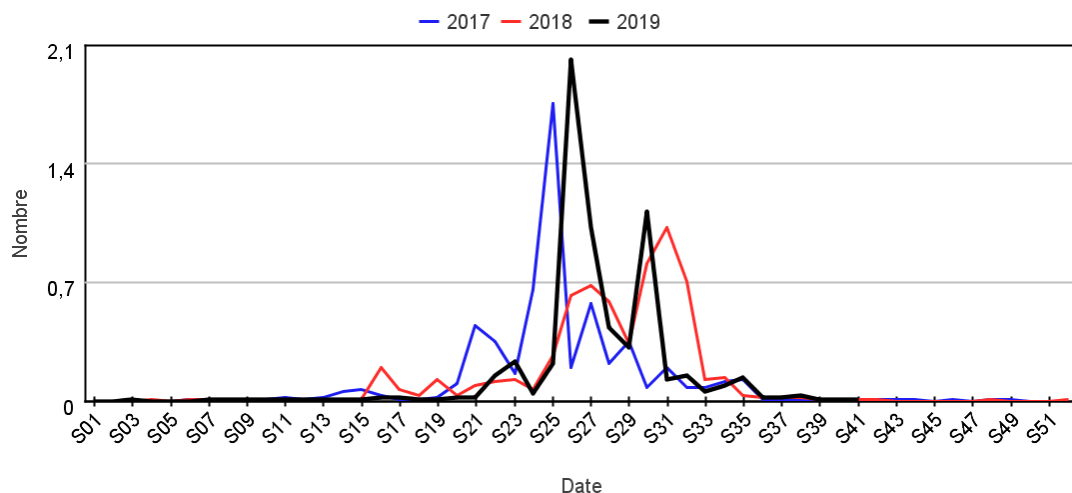
Sur un an glissant

Évolution quotidienne de la proportion de coup de chaleur dans les actes codés



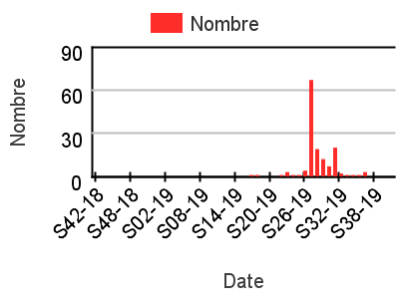
Par rapport aux 2 années précédentes

Évolution hebdomadaire des proportions de coup de chaleur parmi les actes codés, tous âges confondus

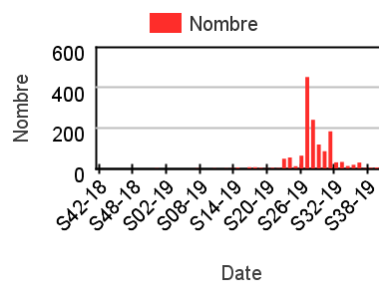


Répartition des consultations pour coup de chaleur

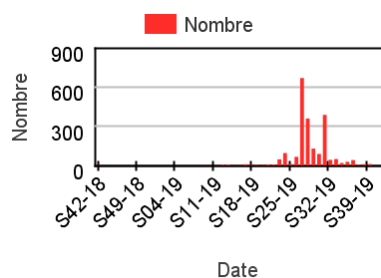
Chez les enfants de moins de 2 ans



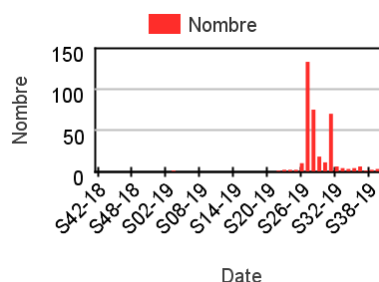
Chez les enfants de 2 à 14 ans



Chez les adultes de 15 à 74 ans



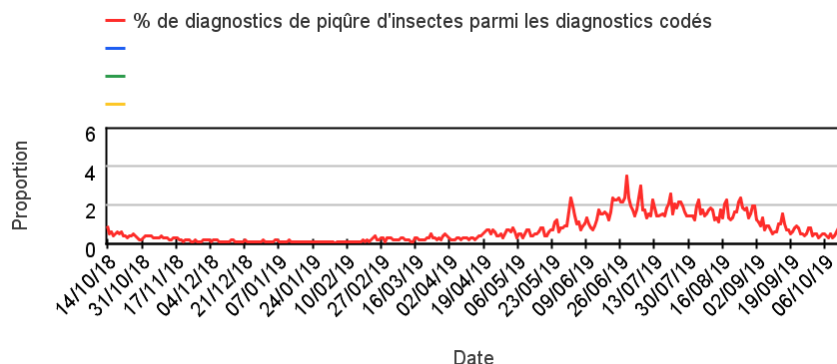
Chez les adultes de plus de 75 ans



Activité liée à une piqûre d'insectes (Diagnostics)

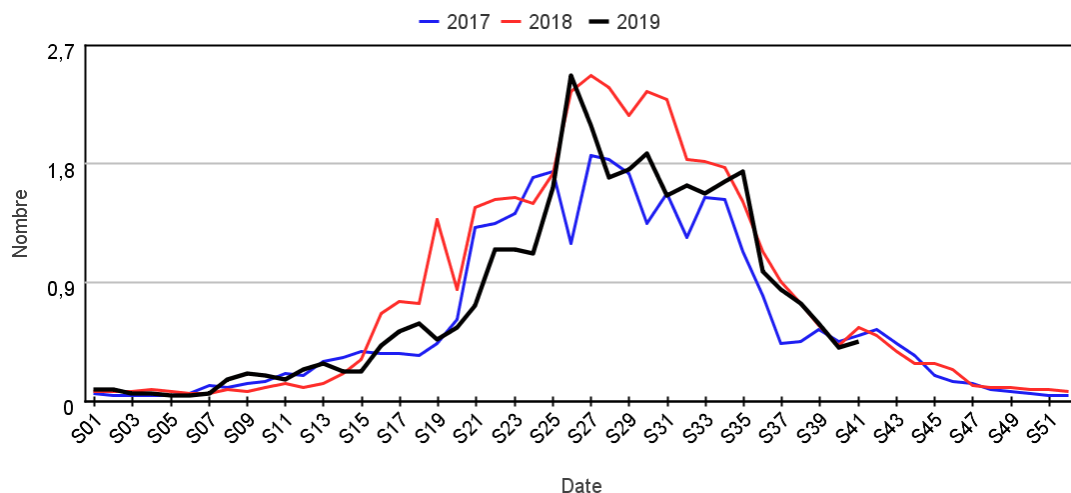
Sur un an glissant

Évolution quotidienne de la proportion de piqûre d'insectes dans les actes codés



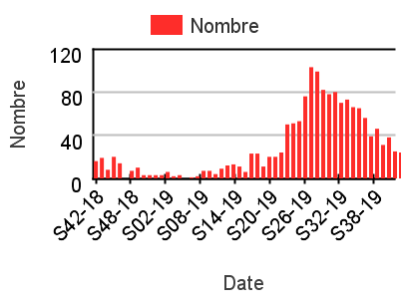
Par rapport aux 2 années précédentes

Évolution hebdomadaire des proportions de piqûre d'insectes parmi les actes codés, tous âges confondus

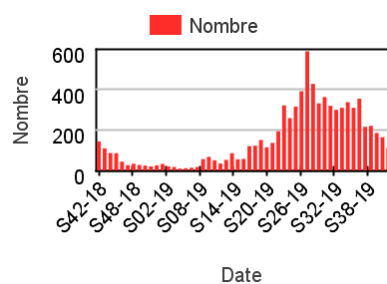


Répartition des consultations pour piqûre d'insectes

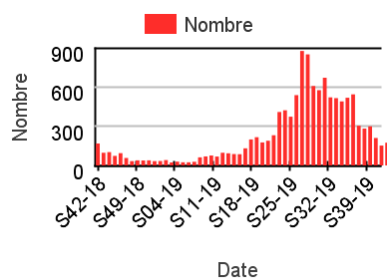
Chez les enfants de moins de 2 ans



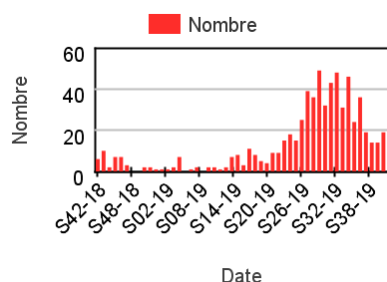
Chez les enfants de 2 à 14 ans



Chez les adultes de 15 à 74 ans



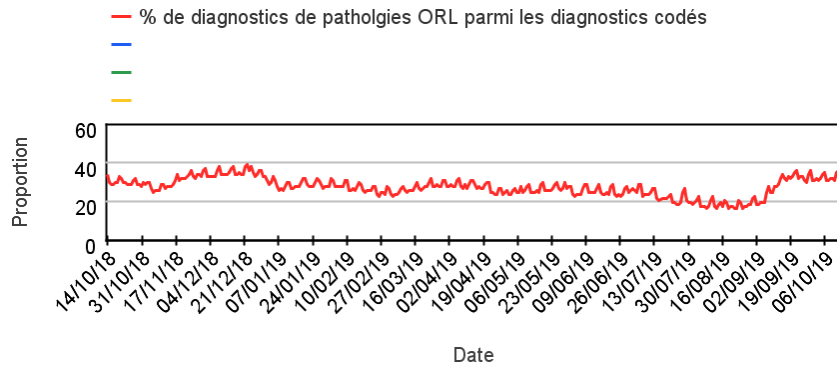
Chez les adultes de plus de 75 ans



Activité liée à une **pathologie des voies respiratoires hautes** (Diagnostics)

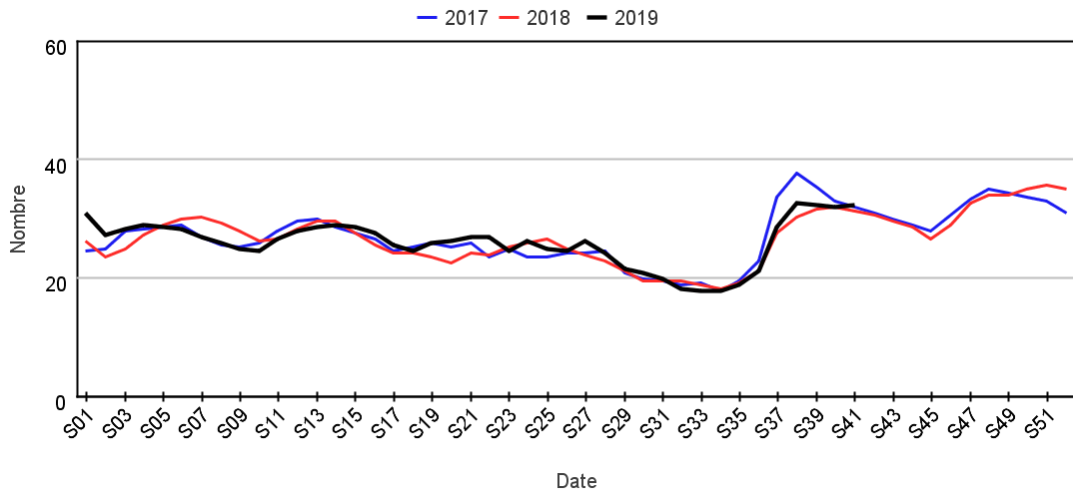
Sur un an glissant

Évolution quotidienne de la proportion de pathologies ORL dans les actes codés



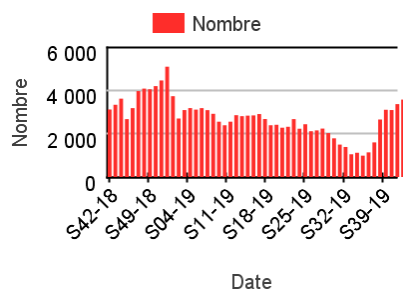
Par rapport aux 2 années précédentes

Évolution hebdomadaire des proportions de pathologies ORL parmi les actes codés, tous âges confondus

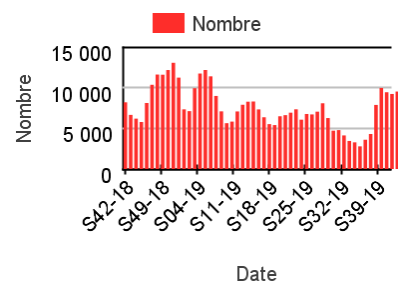


Répartition des consultations pour pathologies des voies respiratoires hautes

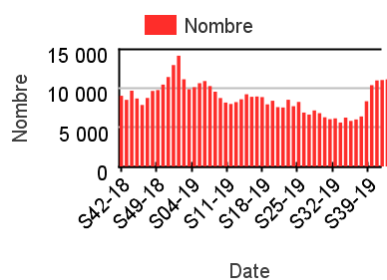
Chez les enfants de moins de 2 ans



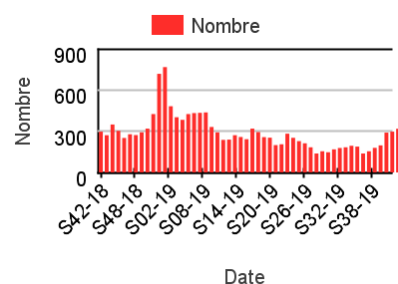
Chez les enfants de 2 à 14 ans



Chez les adultes de 15 à 74 ans



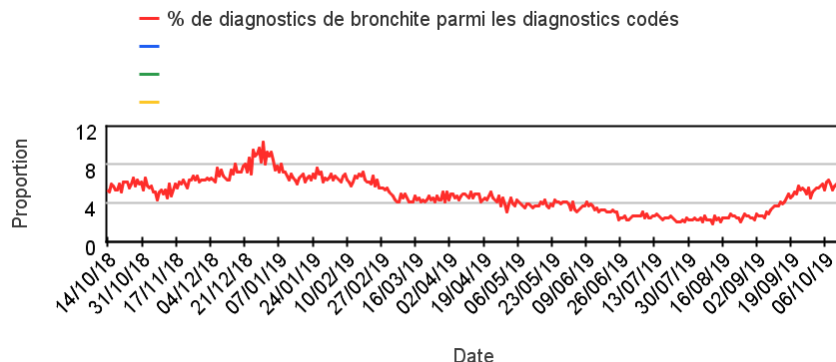
Chez les adultes de plus de 75 ans



Activité liée à une bronchite (Diagnostics)

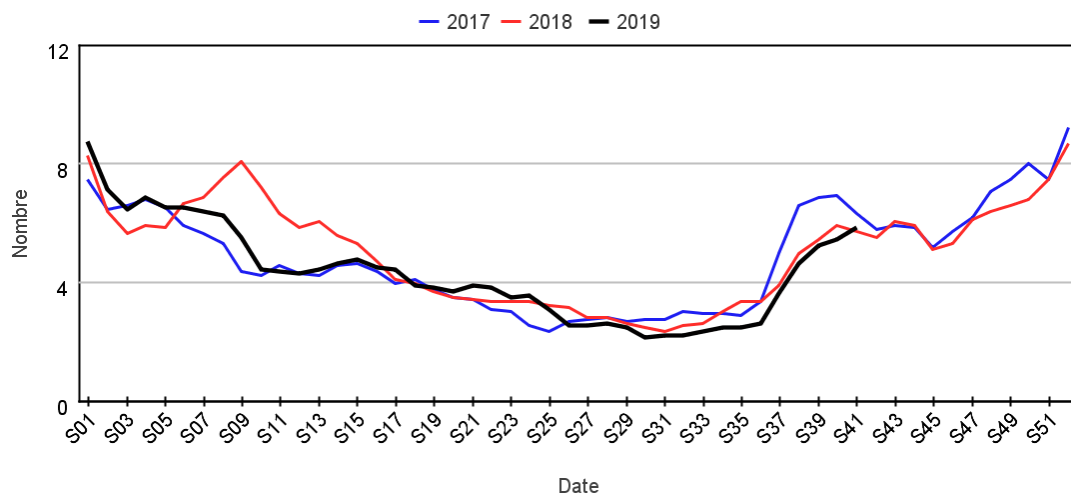
Sur un an glissant

Évolution quotidienne de la proportion de bronchite dans les actes codés



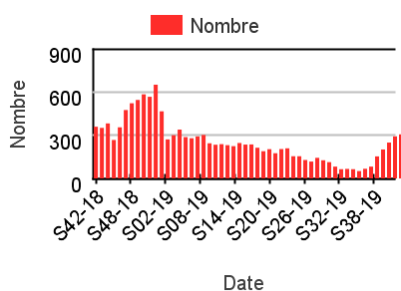
Par rapport aux 2 années précédentes

Évolution hebdomadaire des proportions de bronchite parmi les actes codés, tous âges confondus

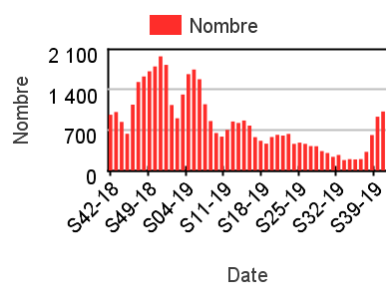


Répartition des consultations pour bronchite

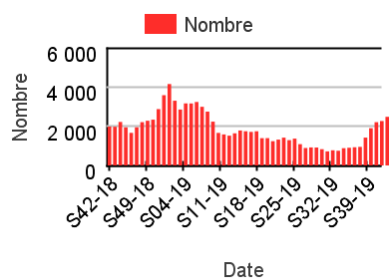
Chez les enfants de moins de 2 ans



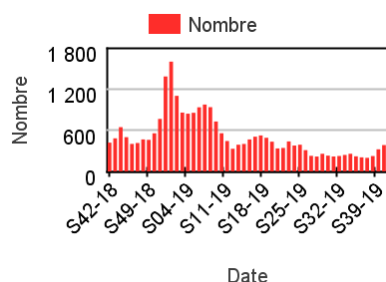
Chez les enfants de 2 à 14 ans



Chez les adultes de 15 à 74 ans



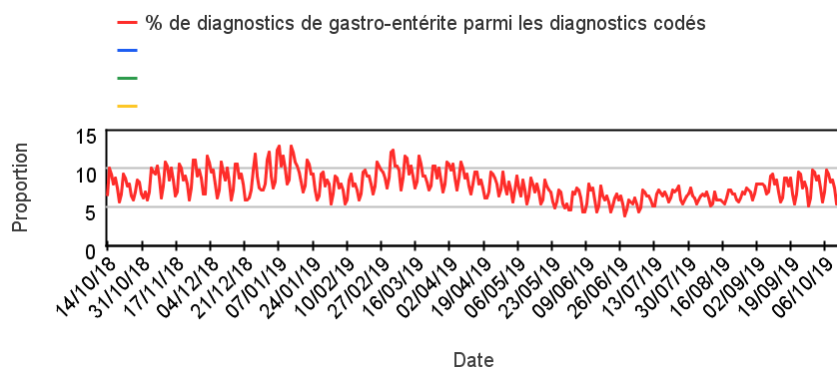
Chez les adultes de plus de 75 ans



Activité liée à une gastro-entérite (Diagnostics)

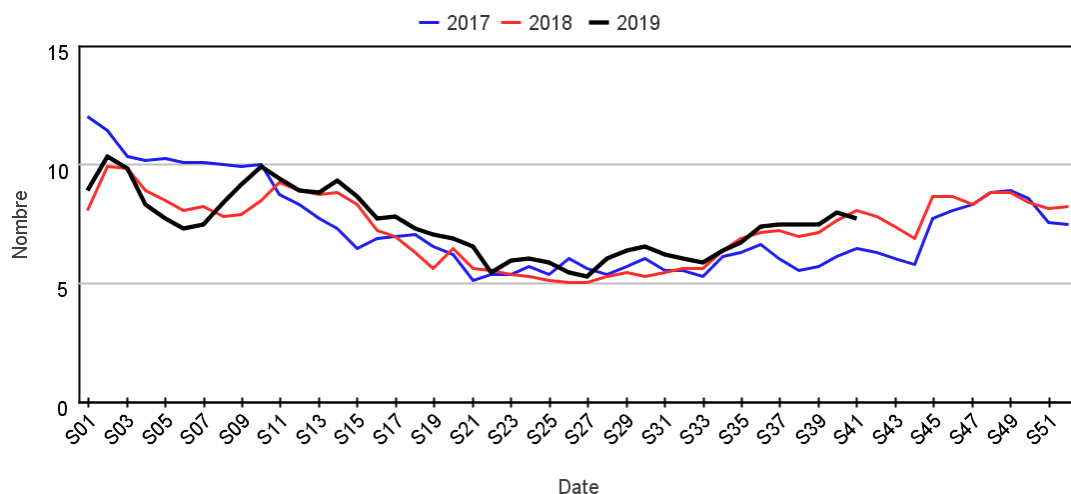
Sur un an glissant

Évolution quotidienne de la proportion de gastro-entérite dans les actes codés



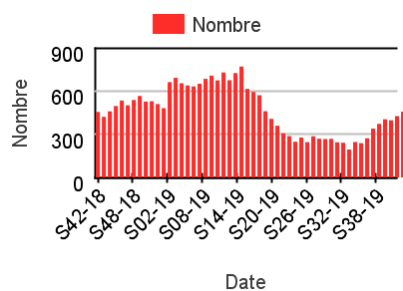
Par rapport aux 2 années précédentes

Évolution hebdomadaire des proportions de gastro-entérite parmi les actes codés, tous âges confondus

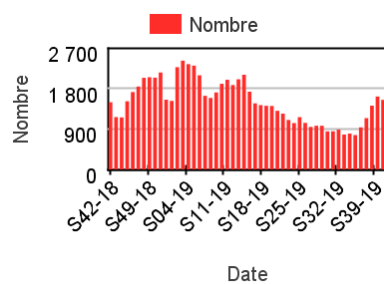


Répartition des consultations pour gastro-entérite

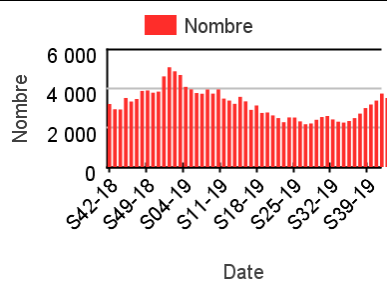
Chez les enfants de moins de 2 ans



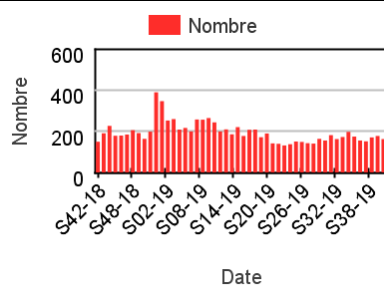
Chez les enfants de 2 à 14 ans



Chez les adultes de 15 à 74 ans



Chez les adultes de plus de 75 ans

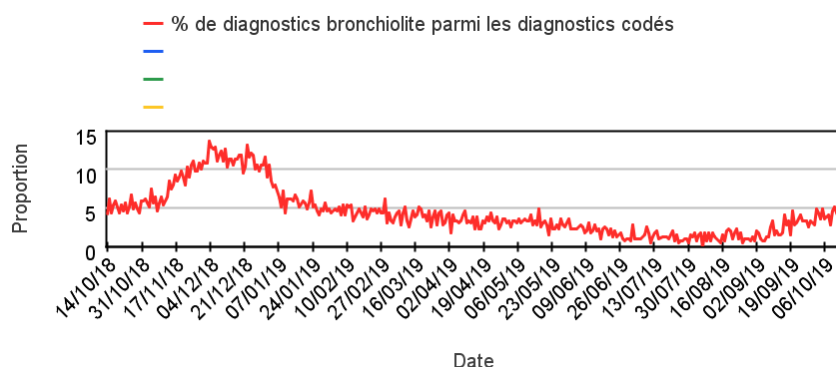


Activité liée à une bronchiolite (Diagnostics)

Chez les enfants de moins de 2 ans

Sur un an glissant

Évolution quotidienne de la proportion de bronchiolite dans les actes codés



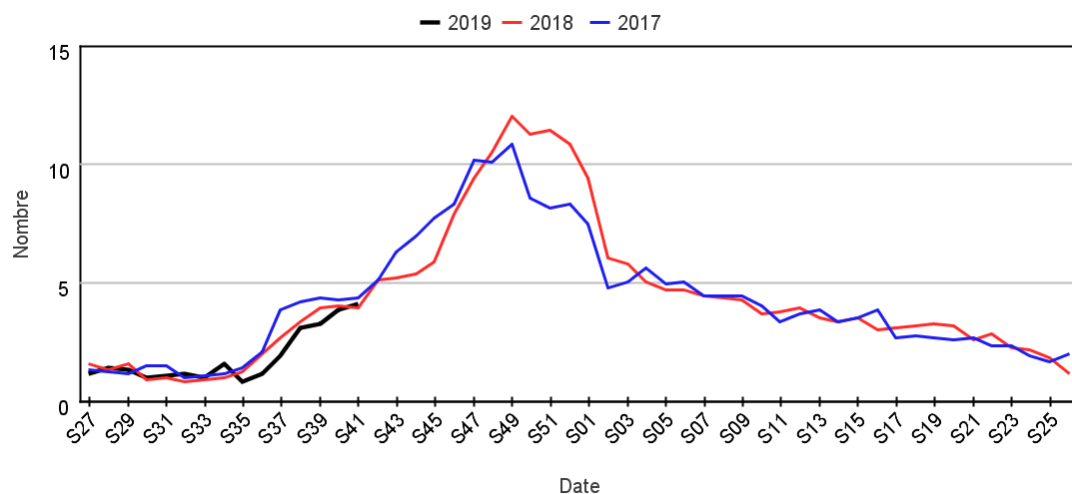
Par sexe

Répartition des consultations pour bronchiolite entre les hommes et les femmes

	Nb homme	Nb femme	% variation S-1 homme	% variation S-1 femme
S38-19	102,00	60,00	82,14	71,43
S39-19	115,00	62,00	12,75	3,33
S40-19	133,00	93,00	15,65	50,00
S41-19	156,00	96,00	17,29	3,23

Par rapport aux 2 années précédentes

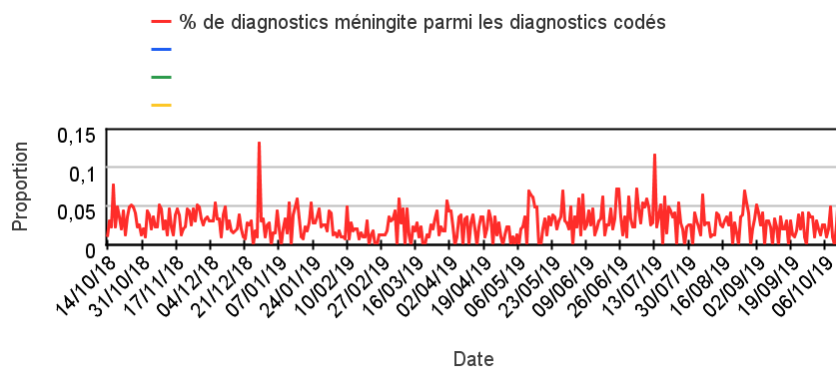
Évolution hebdomadaire des proportions de bronchiolite parmi les actes codés, Enfants de moins de 2 ans



Activité liée à une **méningite** (Diagnostics)

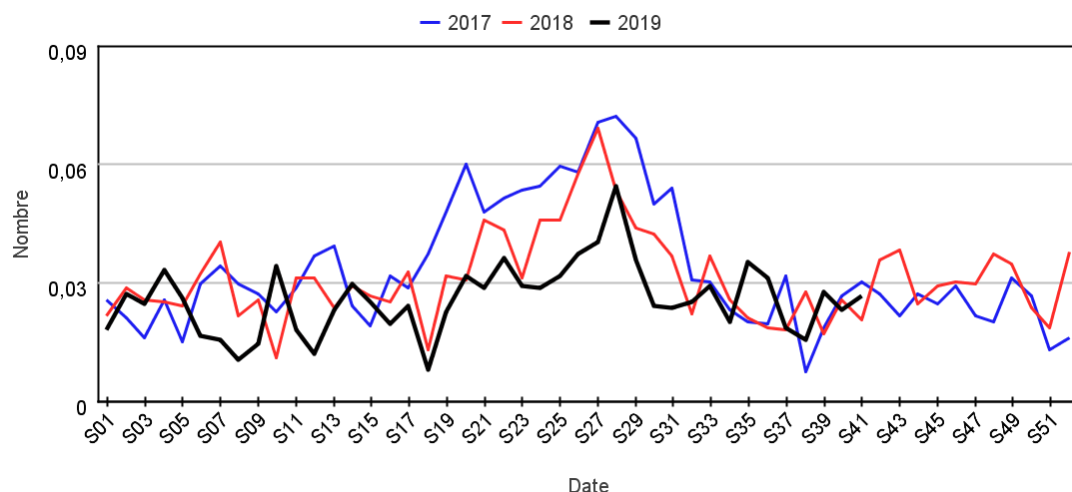
Sur un an glissant

Évolution quotidienne de la proportion de méningite dans les actes codés



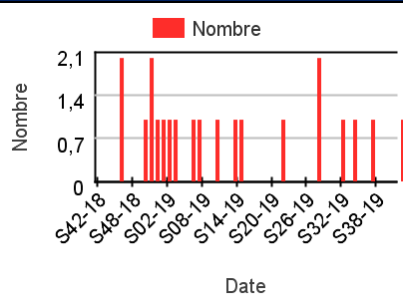
Par rapport aux 2 années précédentes

Évolution hebdomadaire des proportions de méningite parmi les actes codés, tous âges confondus

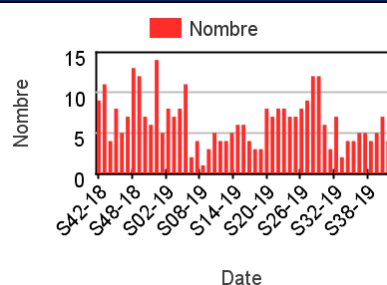


Répartition des consultations pour méningite

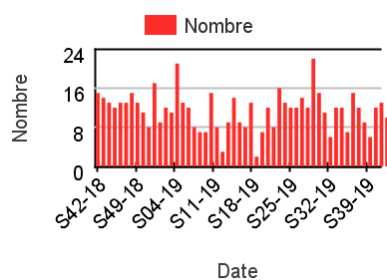
Chez les enfants de moins de 2 ans



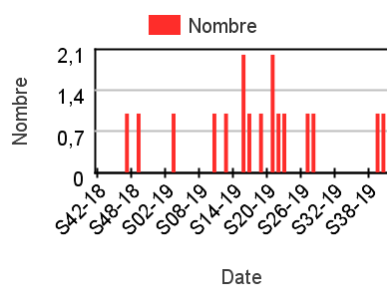
Chez les enfants de 2 à 14 ans



Chez les adultes de 15 à 74 ans



Chez les adultes de plus de 75 ans



Rédacteur en chef : Céline Caserio-Schönemann, Direction Appui, Traitements et Analyses des données

Remerciements : membres du Comité de pilotage SOS Médecins / Santé publique France : Dr Pierre-Henry Juan, Dr Pascal Chansard, Dr Patrick Guérin, Dr Serge Smadja

Diffusion : Santé publique France – Direction Appui, Traitements et Analyses des données – 12 rue du Val d'Osne, 94415 Saint-Maurice Cedex. Tél. : 01 41 79 57 21 – <http://www.santepubliquefrance.sante.fr>