

Synthèse :

- En **semaine 36** (du 2 au 8 septembre), l'**activité totale** des associations SOS Médecins est en **hausse** chez les **enfants** (+15% soit +1 879 actes) et **stable** chez les **adultes**.
- Après cette première semaine de rentrée scolaire, on retient l'augmentation des actes pour **asthme** chez les **enfants** (+83% soit +92 actes) et les **adultes** (+26% soit +76 actes) et **allergie** chez les **enfants de moins de 2 ans uniquement** (+71% soit +46 actes) avec des **parts d'activité comparables** à celles observées les deux années précédentes. Concernant les autres **indicateurs non spécifiques et saisonniers** ils sont **tous stables ou en baisse**, aussi bien chez les enfants que chez les adultes.
- Parmi les **pathologies les plus fréquentes** on retient la **hausse des actes** chez les **enfants** et les **adultes de moins de 75 ans** pour **pathologies de la sphère respiratoire** (pathologie des voies respiratoires +12% soit +1 462 actes, bronchite +55% soit +135 actes chez les enfants uniquement) et **pathologies de la sphère digestive** notamment **gastro-entérite** (+13% soit +478 actes). Ces hausses sont plus marquées chez les enfants avec des hausses supérieures à 20% alors qu'elles sont inférieures à 10% chez les adultes.
Toujours en lien avec la rentrée scolaire on observe une hausse des actes pour **traumatisme** (+17% soit +65 actes) chez les **enfants de 2-14 ans**.

Tableau 1 | Evolution des indicateurs non spécifiques |

Pathologies	Classe d'âge	Evolution*	
		par rapport à la semaine précédente	par rapport aux 2 années précédentes
Déshydratation	Moins de 15 ans	≈	≈
	Plus de 15 ans	<	≈
Fièvre isolée	Moins de 15 ans	<	≈
	Plus de 15 ans	<	≈
Malaise	Moins de 15 ans	≈	≈
	Plus de 15 ans	<	≈
Crise d'asthme	Moins de 15 ans	>	≈
	Plus de 15 ans	>	≈

(*) ≈ : similaire > : en augmentation < : en baisse

Tableau 2 | Evolution des indicateurs saisonniers (pathologies saisonnières) |

Pathologies	Classe d'âge	Evolution*	
		par rapport à la semaine précédente	par rapport aux 2 années précédentes
Coup de chaleur	Moins de 15 ans	<	≈
	Plus de 15 ans	<	≈
Piqûre d'insectes	Moins de 15 ans	<	≈
	Plus de 15 ans	<	≈
Allergie	Moins de 15 ans	>	≈
	Plus de 15 ans	≈	≈
Méningite virale	Moins de 15 ans	≈	≈
	Plus de 15 ans	≈	≈
Varicelle	Moins de 15 ans	<	≈
	Plus de 15 ans	<	≈

(*) ≈ : similaire > : en augmentation < : en baisse

Le réseau des associations SOS-Médecins s'inscrit au sein du système de surveillance syndromique français SurSaUD® (Surveillance Sanitaire des Urgences et des Décès). Ce système a été initié 2004 avec un objectif de détection d'événements inattendus. Depuis, il a montré ses capacités à répondre à d'autres objectifs de surveillance, tels que : estimer l'impact d'un événement environnemental ou sociétal, surveiller des pathologies en dehors de tout événement, ou détecter précocement un événement sanitaire prédéfini, telle qu'une épidémie saisonnière.

Sommaire

Sommaire, Pour en savoir plus, Indicateurs surveillés	2
Méthodologie, Associations participant au réseau de surveillance SOS Médecins / Santé publique France	3
Activité totale SOS Médecins.....	4
Activité totale SOS Médecins par classe d'âge.....	5
Variation des 10 pathologies les plus fréquentes.....	6
Activité SOS Médecins liée à une déshydratation	7
Activité SOS Médecins liée à une fièvre isolée.....	8
Activité SOS Médecins liée à un malaise	9
Activité SOS Médecins liée à une crise d'asthme	10
Activité SOS Médecins liée à une piqûre d'insectes	11
Activité SOS Médecins liée à une allergie	12
Activité SOS Médecins liée à une méningite.....	13
Activité SOS Médecins liée à une varicelle.....	14
Activité SOS Médecins liée à un coup de chaleur	15

Pour en savoir plus

Consulter le site [Santé publique France](#)

Pour les indicateurs régionaux : [Consulter les PE des Cires](#)

Indicateurs surveillés

Les indicateurs suivis sont construits à partir des diagnostics codés par les médecins des associations SOS Médecins. Les indicateurs ci-dessous sont suivis à partir de fin novembre 2017 :

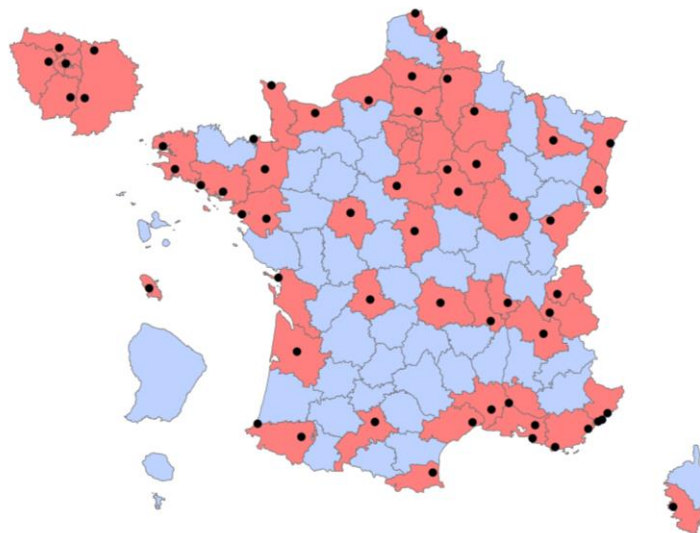
- **Indicateurs d'activité** : nombre d'appels reçus ayant donné suite à des actes médicaux
- **Indicateurs syndromiques basés sur les diagnostics** :
 - Déshydratation ;
 - Fièvre isolée ;
 - Malaise ;
 - Crise d'asthme ;
 - Piqûre d'insectes ;
 - Allergie ;
 - Méningite virale ;
 - Varicelle ;
 - Coup de chaleur.

Méthodologie

- Tous les graphiques et tableaux sont construits à partir d'un même nombre d'associations (associations constantes).
- Les graphiques avec un recul de 3 mois sont construits à partir des 60 associations métropolitaines, l'association SOS Martinique n'étant pas prise en compte dans ce bulletin national compte tenu de l'épidémiologie différente des maladies. Ils permettent de suivre les évolutions des indicateurs à court terme.
- Les autres graphiques avec un pas de temps plus long sont construits à partir de 58 associations métropolitaines qui transmettent leurs données au moins depuis le 1^{er} janvier 2015. Ils permettent de suivre les variations saisonnières d'une année sur l'autre.
- Les indicateurs sont décrits sur un pas de temps quotidien ou hebdomadaire, tous âges confondus et par classe d'âge. Pour suivre les tendances, des effectifs et moyennes mobiles sur les 7 jours précédents, ainsi que des proportions sont présentées.
- Les proportions sont calculées en rapportant le nombre de consultations d'un indicateur sur le nombre total de consultations codées. Ces proportions permettent d'interpréter les évolutions de l'indicateur, sans être influencé par les effets (hausse du nombre de consultations) liés à l'amélioration du codage au cours du temps.
- Dans le tableau 1 en première page, l'évolution des indicateurs est calculée différemment selon la colonne :
 - Par rapport à la semaine précédente : les effectifs hebdomadaires sont comparés par rapport aux effectifs de la semaine précédente.
 - Par rapport aux 2 années précédentes : les proportions dans l'activité codée sont comparées aux proportions à la même période au cours des 2 années précédentes.

Associations participant au réseau de surveillance SOS Médecins / Santé publique France

En 2017, 61 associations SOS Médecins sur les 62 existantes participent au réseau de surveillance SOS Médecins / Santé publique France, intégré au système SurSaUD[®] (surveillance sanitaire des urgences et des décès).



Légende

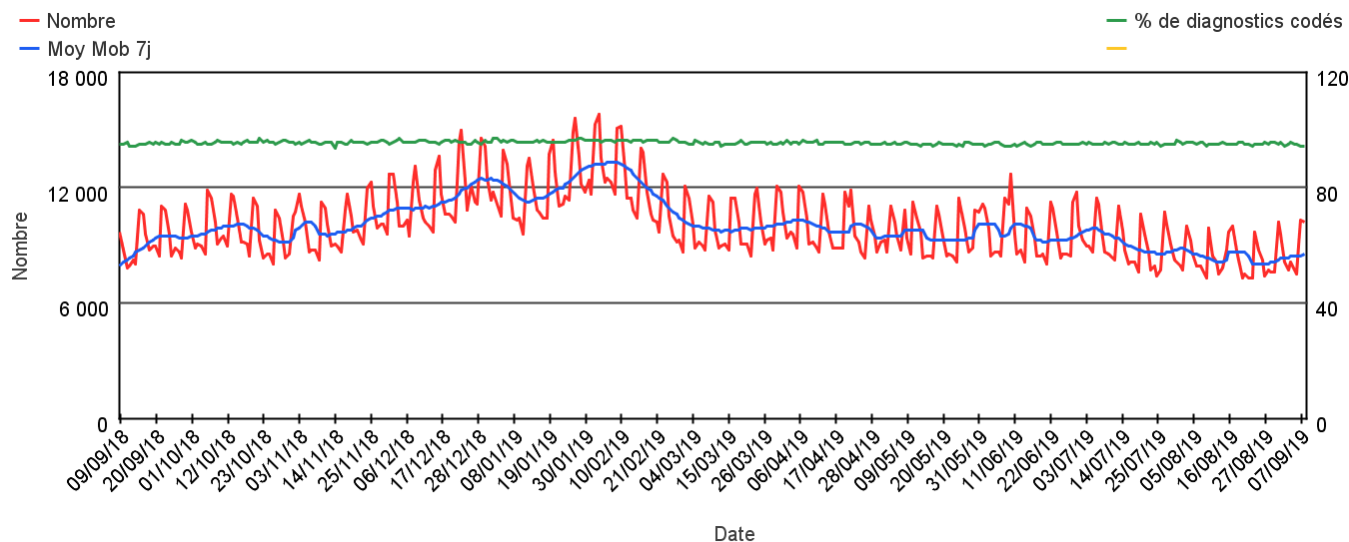
- Emplacement d'une association SOS Médecins
- Département n'ayant pas d'association SOS Médecins
- Département ayant au moins une association SOS Médecins

Réalisation : DCAR USS - mars 2015
Sources : données SOS Médecins, IGN

Activité totale SOS Médecins

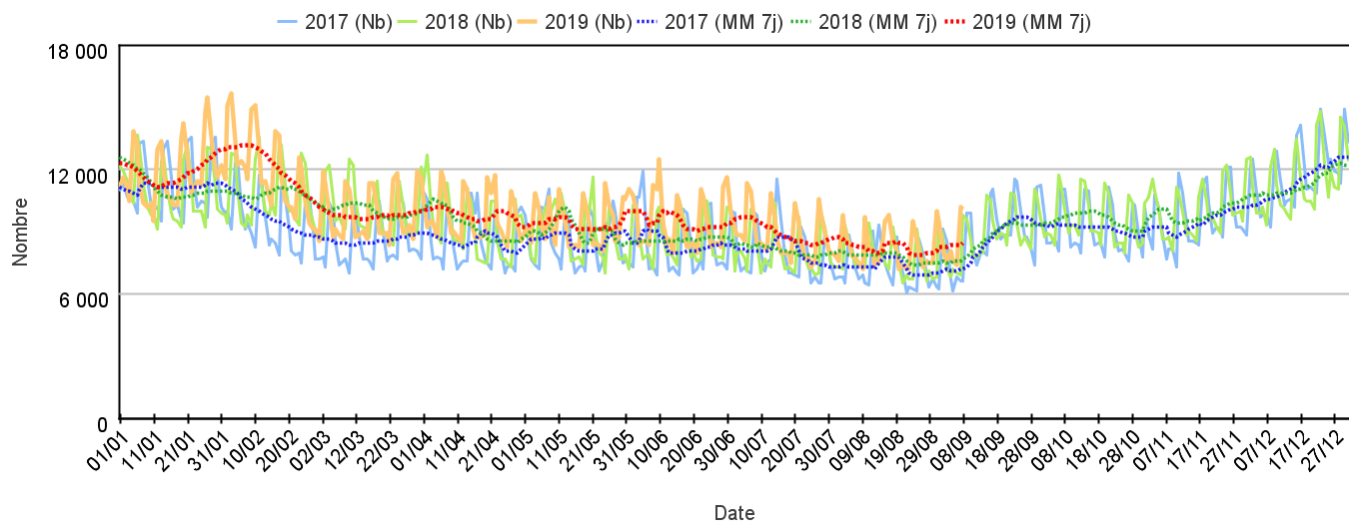
Sur un an glissant

Évolution quotidienne du total des actes médicaux et de la proportion d'actes codés, tous âges confondus



Par rapport aux 2 années précédentes

Évolution quotidienne du total des actes médicaux, tous âges confondus (moy mob 7j)



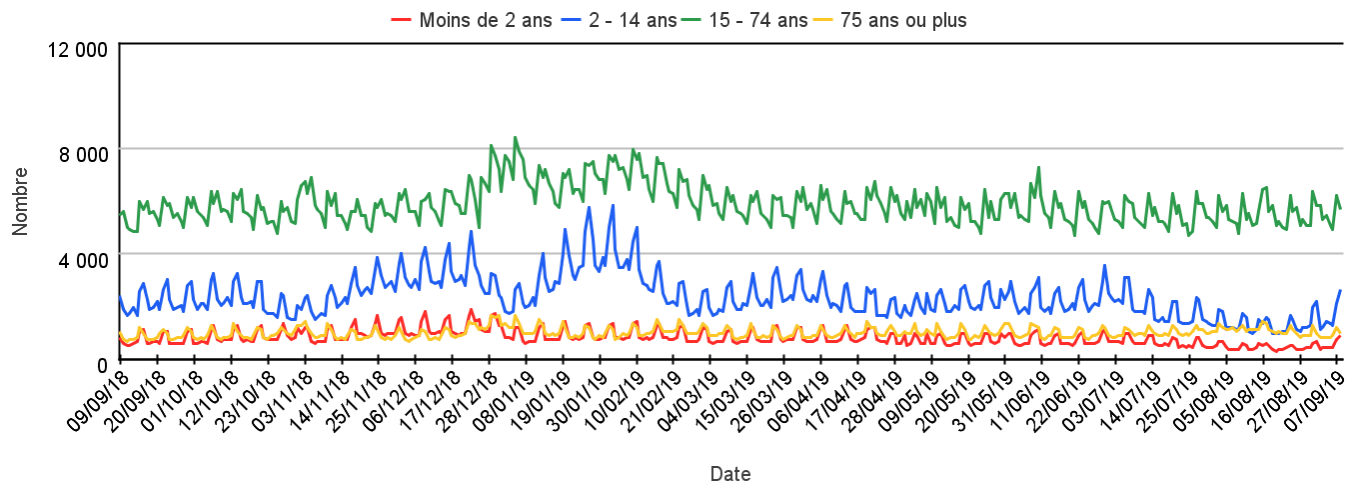
Les 10 pathologies les plus fréquentes, tous âges confondus

Pathologie	Semaine	Semaine précédente	Variation
VOIES RESPIRATOIRES HAUTES (Diag SOS)	12 013	10 541	13,96%
GASTRO ENTERITE (Diag SOS)	4 191	3 710	12,96%
LOMBALGIE /SCIATALGIE (DIAG SOS)	2 704	2 697	0,26%
TRAUMATISME (Diag SOS)	2 670	2 660	0,38%
INFECTION URINAIRE (Diag SOS)	2 374	2 499	-5,00%
CERTIFICAT + ADMIN (Diag SOS)	2 186	2 200	-0,64%
DOULEUR ABDO AIGUE (Diag SOS)	1 917	1 796	6,74%
BRONCHITE (Diag SOS)	1 492	1 335	11,76%
DIGESTIF DIVERS (Diag SOS)	1 388	1 325	4,75%
STOMATO / ORL DIVERS (Diag SOS)	1 256	1 244	0,96%

Activité totale SOS Médecins

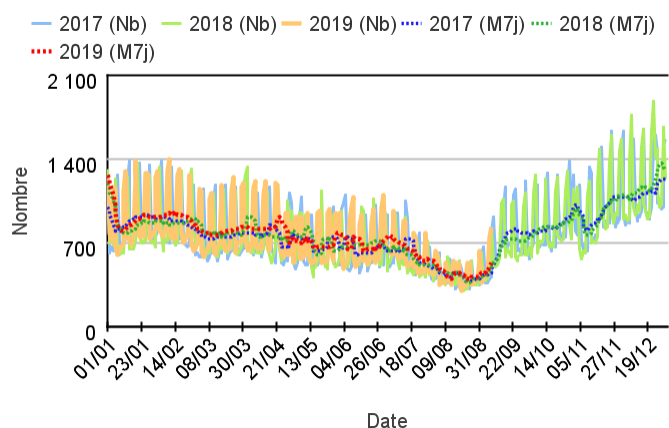
Par classe d'âge

Évolution quotidienne du total des actes médicaux pour différentes classes d'âge

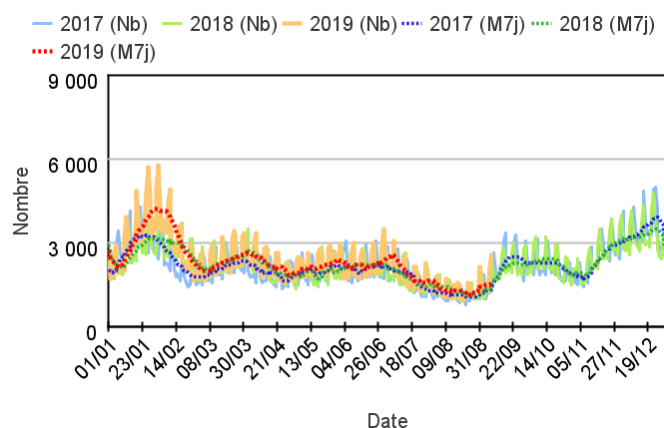


Par rapport aux 2 années précédentes

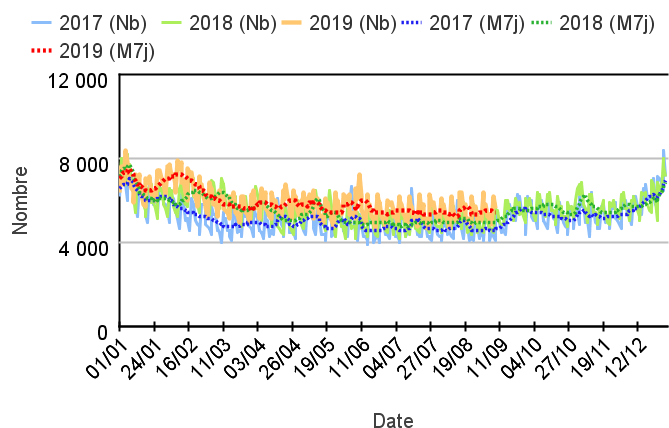
Chez les enfants de moins de 2 ans



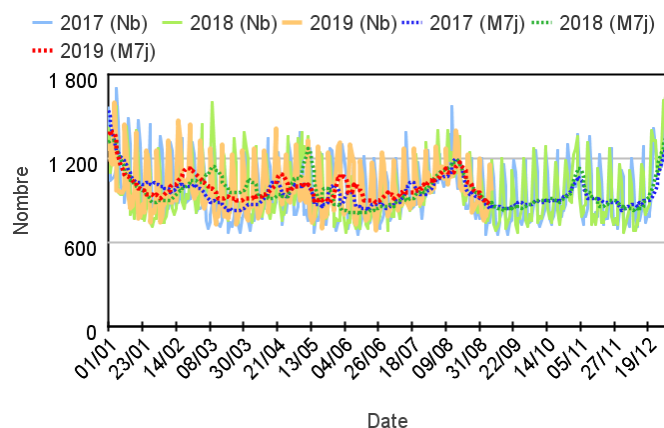
Chez les enfants de 2 à 14 ans



Chez les adultes de 15 à 74 ans



Chez les adultes de plus de 75 ans



Variation des 10 pathologies les plus fréquentes (Source : Santé publique France – SOS Médecins)

Variations des 10 pathologies les plus fréquentes chez les moins de 2 ans

Pathologie	Semaine	Semaine précédente	Variation
VOIES RESPIRATOIRES HAUTES (Diag SOS)	1 533	1 092	40,38%
GASTRO ENTERITE (Diag SOS)	324	263	23,19%
FIEVRE ISOLEE (Diag SOS)	220	260	-15,38%
SYNDROME VIRAL (Diag SOS)	126	122	3,28%
DIARRHEE (Diag SOS)	111	90	23,33%
ALLERGIE (Diag SOS)	111	65	70,77%
STOMATO / ORL DIVERS (Diag SOS)	104	74	40,54%
VOMISSEMENTS (Diag SOS)	101	63	60,32%
DERMATO DIVERS (Diag SOS)	79	80	-1,25%
BRONCHITE (Diag SOS)	77	62	24,19%

Variations des 10 pathologies les plus fréquentes chez les 2-14 ans

Pathologie	Semaine	Semaine précédente	Variation
VOIES RESPIRATOIRES HAUTES (Diag SOS)	4 130	3 466	19,16%
GASTRO ENTERITE (Diag SOS)	1 086	896	21,21%
TRAUMATISME (Diag SOS)	455	353	28,90%
FIEVRE ISOLEE (Diag SOS)	370	431	-14,15%
ALLERGIE (Diag SOS)	336	316	6,33%
DOULEUR ABDO AIGUE (Diag SOS)	321	303	5,94%
BRONCHITE (Diag SOS)	303	183	65,57%
VOMISSEMENTS (Diag SOS)	258	177	45,76%
SYNDROME VIRAL (Diag SOS)	217	220	-1,36%
STOMATO / ORL DIVERS (Diag SOS)	210	209	0,48%

Variations 10 pathologies les + fréquentes chez les 15-74 ans

Pathologie	Semaine	Semaine précédente	Variation
VOIES RESPIRATOIRES HAUTES (Diag SOS)	6 150	5 793	6,16%
GASTRO ENTERITE (Diag SOS)	2 623	2 396	9,47%
LOMBALGIE /SCIATALGIE (DIAG SOS)	2 430	2 413	0,70%
INFECTION URINAIRE (Diag SOS)	1 962	2 094	-6,30%
CERTIFICAT + ADMIN (Diag SOS)	1 865	1 883	-0,96%
TRAUMATISME (Diag SOS)	1 687	1 754	-3,82%
DOULEUR ABDO AIGUE (Diag SOS)	1 343	1 247	7,70%
DIGESTIF DIVERS (Diag SOS)	1 060	996	6,43%
ANGOISSE (Diag SOS)	957	982	-2,55%
BRONCHITE (Diag SOS)	915	895	2,23%

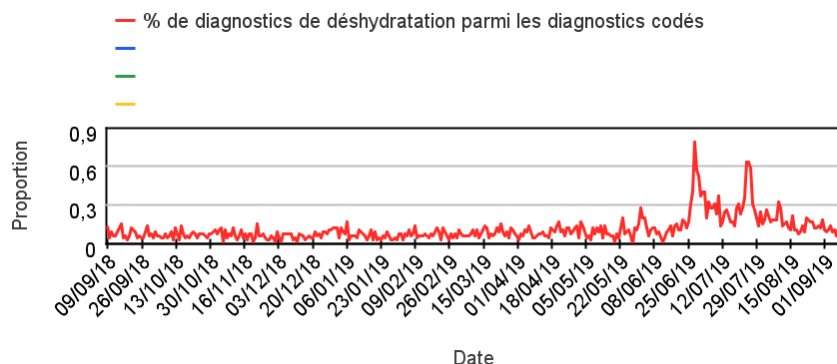
Variations des 10 pathologies les plus fréquentes chez les 75 ans et +

Pathologie	Semaine	Semaine précédente	Variation
TRAUMATISME (Diag SOS)	447	483	-7,45%
ALTERATION ETAT GENERAL (Diag SOS)	304	344	-11,63%
DECES (Diag SOS)	271	310	-12,58%
LOMBALGIE /SCIATALGIE (DIAG SOS)	245	263	-6,84%
INFECTION URINAIRE (Diag SOS)	229	226	1,33%
DOULEUR ABDO AIGUE (Diag SOS)	213	205	3,90%
CARDIO DIVERS (Diag SOS)	198	184	7,61%
BRONCHITE (Diag SOS)	193	195	-1,03%
PNEUMOPATHIE (Diag SOS)	167	194	-13,92%
CHUTE (Diag SOS)	166	190	-12,63%

Activité liée à une **déshydratation** (Diagnostics)

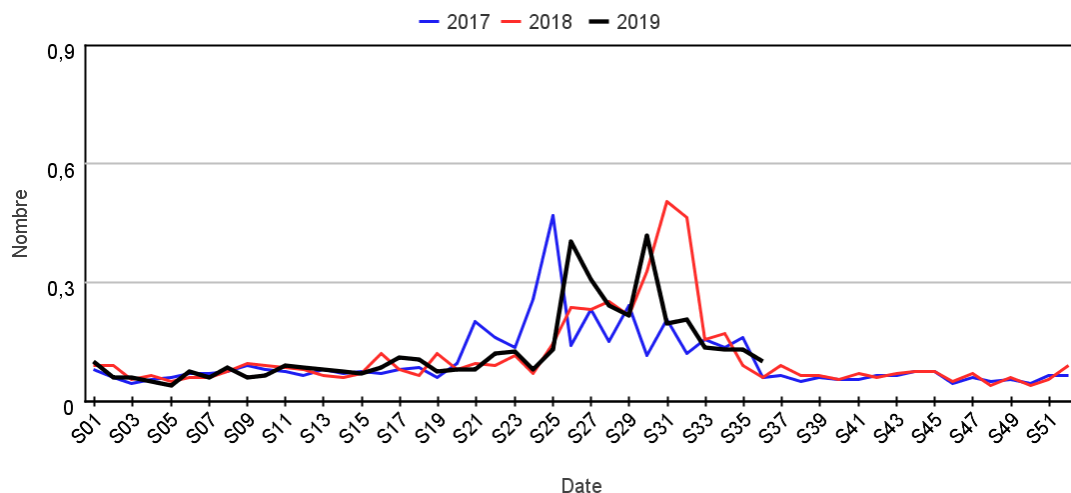
Sur un an glissant

Évolution quotidienne de la proportion de déshydratation dans les actes codés



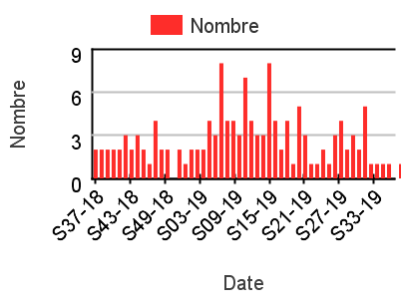
Par rapport aux 2 années précédentes

Évolution hebdomadaire des proportions de déshydratation parmi les actes codés, tous âges confondus

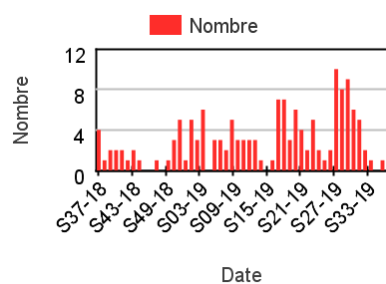


Répartition des consultations pour déshydratation

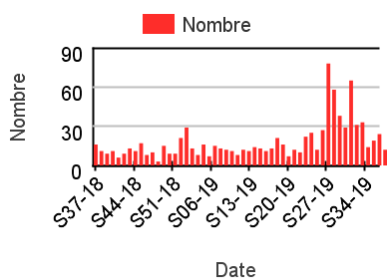
Chez les enfants de moins de 2 ans



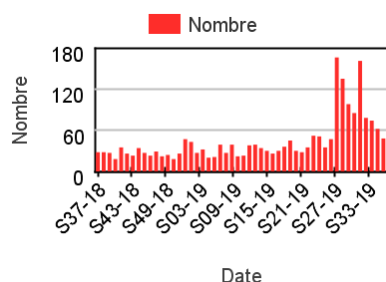
Chez les enfants de 2 à 14 ans



Chez les adultes de 15 à 74 ans



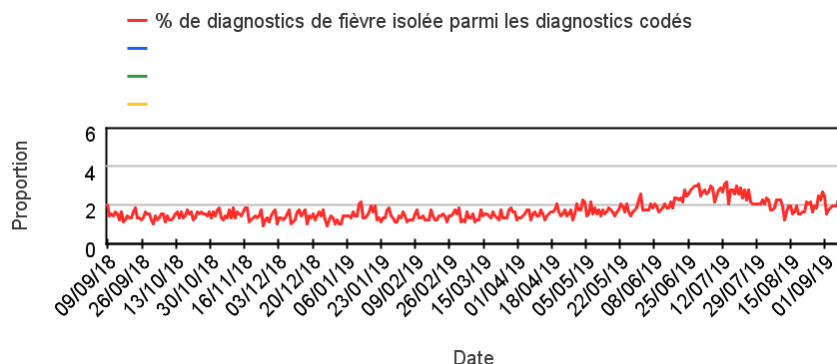
Chez les adultes de plus de 75 ans



Activité liée à une **fièvre isolée** (Diagnostics)

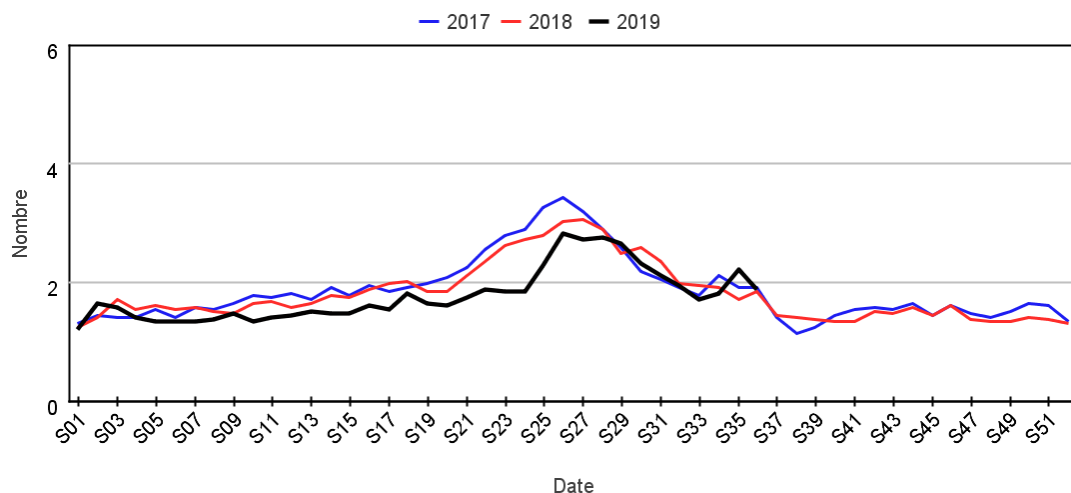
Sur un an glissant

Évolution quotidienne de la proportion de fièvre isolée dans les actes codés



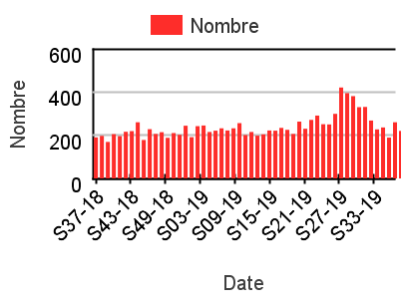
Par rapport aux 2 années précédentes

Évolution hebdomadaire des proportions de fièvre isolée parmi les actes codés, tous âges confondus

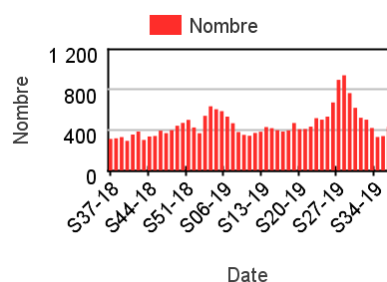


Répartition des consultations pour fièvre isolée

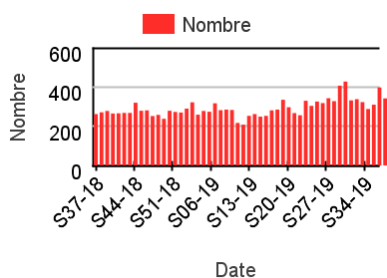
Chez les enfants de moins de 2 ans



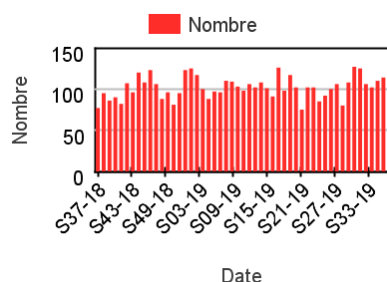
Chez les enfants de 2 à 14 ans



Chez les adultes de 15 à 74 ans



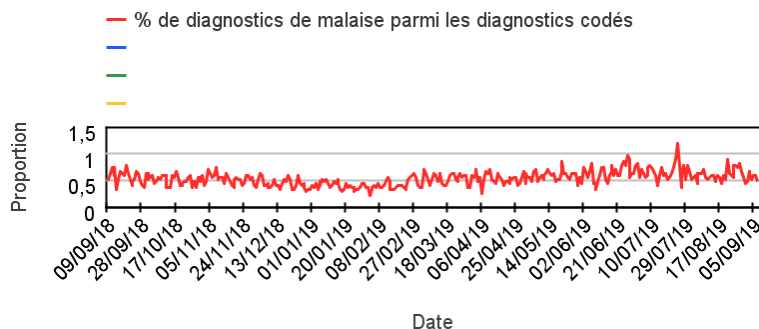
Chez les adultes de plus de 75 ans



Activité liée à un **malaise** (Diagnostics)

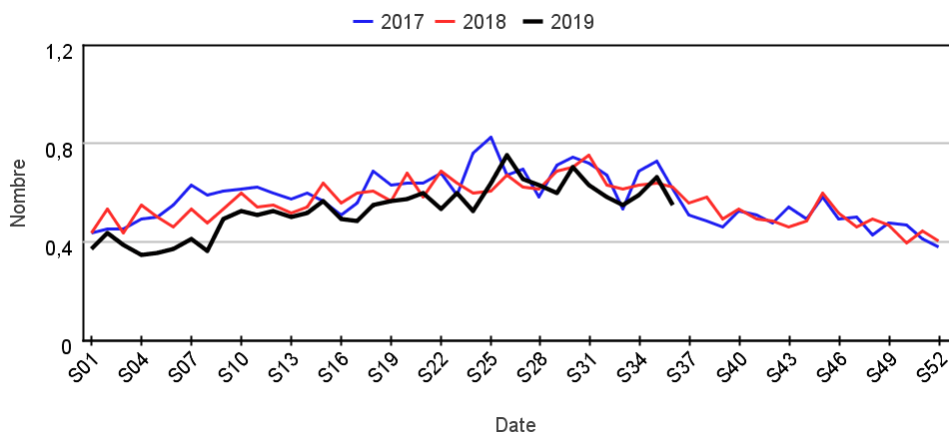
Sur un an glissant

Évolution quotidienne de la proportion de malaises dans les actes codés



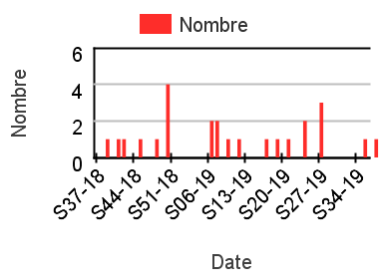
Par rapport aux 2 années précédentes

Évolution hebdomadaire des proportions de malaises parmi les actes codés, tous âges confondus

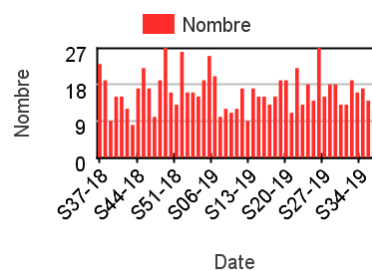


Répartition des consultations pour malaise

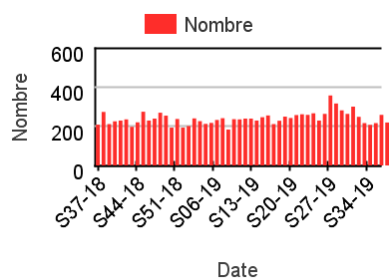
Chez les enfants de moins de 2 ans



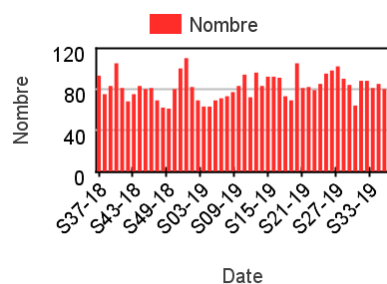
Chez les enfants de 2 à 14 ans



Chez les adultes de 15 à 74 ans



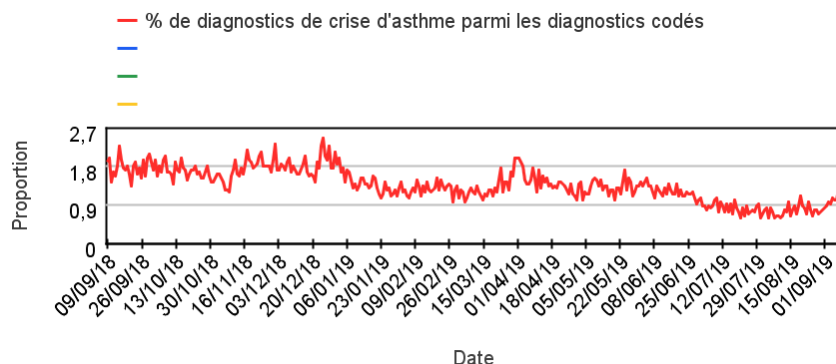
Chez les adultes de plus de 75 ans



Activité liée à une crise d'asthme (Diagnostics)

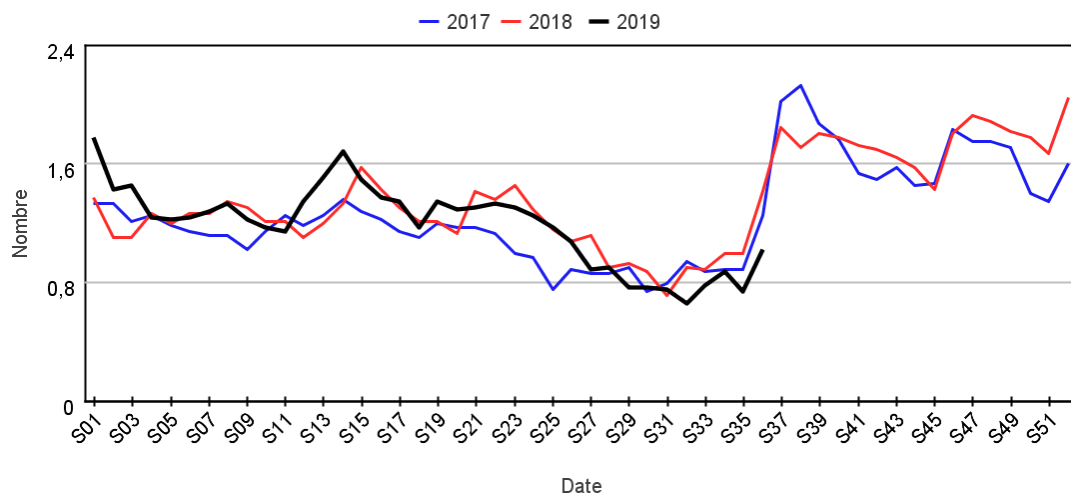
Sur un an glissant

Évolution quotidienne de la proportion de crise d'asthme dans les actes codés



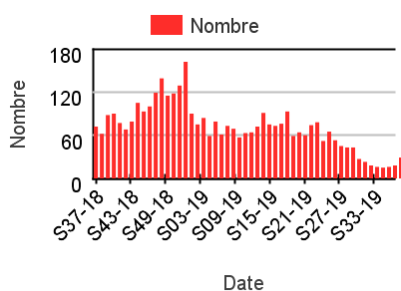
Par rapport aux 2 années précédentes

Évolution hebdomadaire des proportions de crise d'asthme parmi les actes codés, tous âges confondus

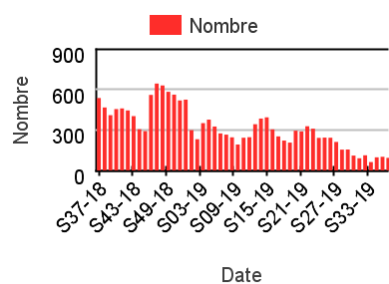


Répartition des consultations pour crise d'asthme

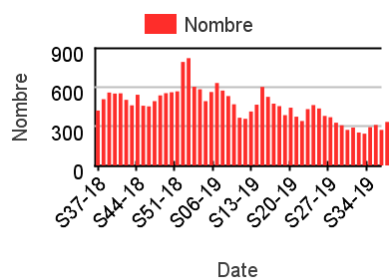
Chez les enfants de moins de 2 ans



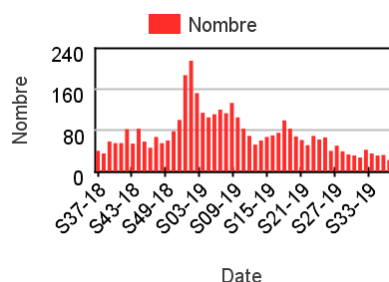
Chez les enfants de 2 à 14 ans



Chez les adultes de 15 à 74 ans



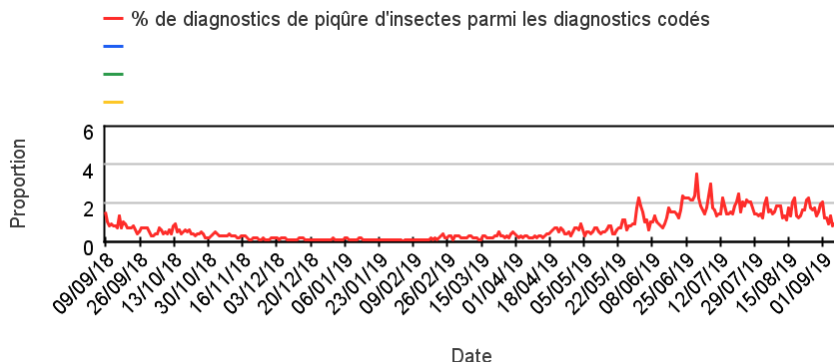
Chez les adultes de plus de 75 ans



Activité liée à une piqûre d'insectes (Diagnostics)

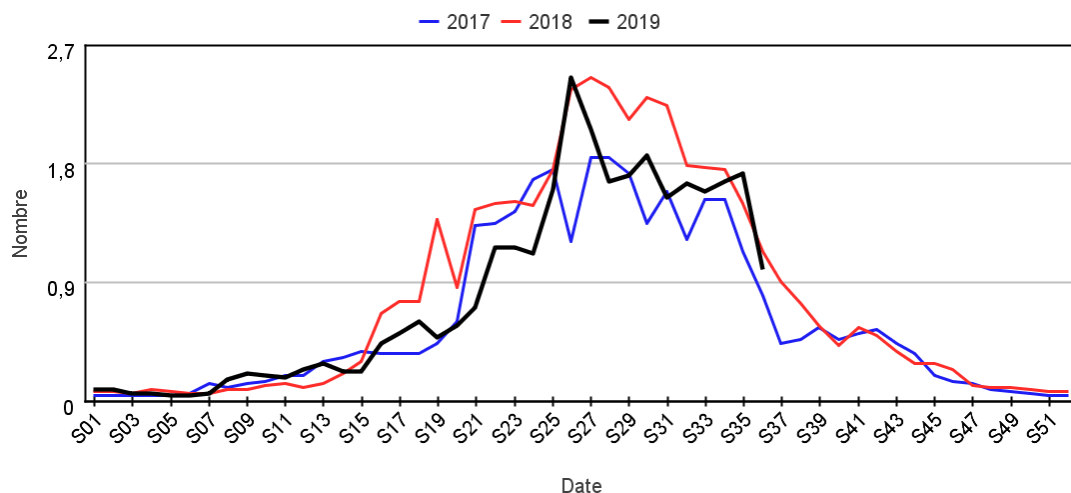
Sur un an glissant

Évolution quotidienne de la proportion de piqûre d'insectes dans les actes codés



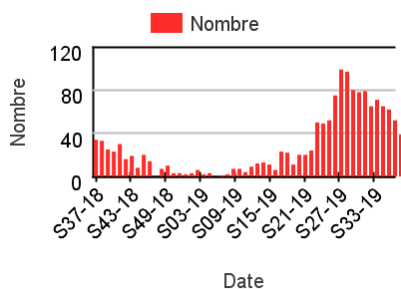
Par rapport aux 2 années précédentes

Évolution hebdomadaire des proportions de piqûre d'insectes parmi les actes codés, tous âges confondus

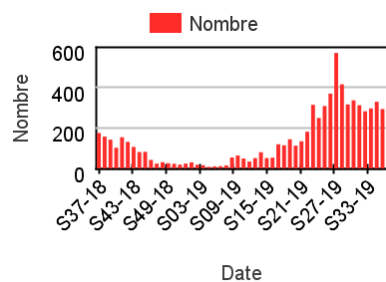


Répartition des consultations pour piqûre d'insectes

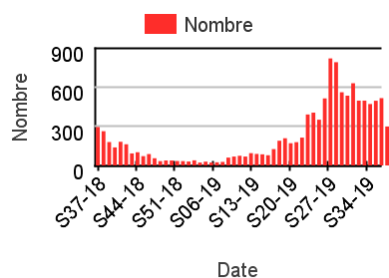
Chez les enfants de moins de 2 ans



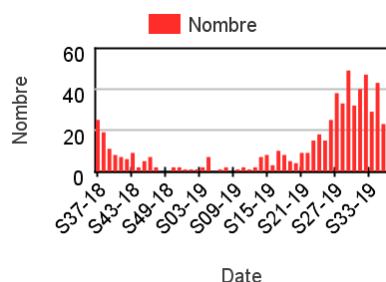
Chez les enfants de 2 à 14 ans



Chez les adultes de 15 à 74 ans



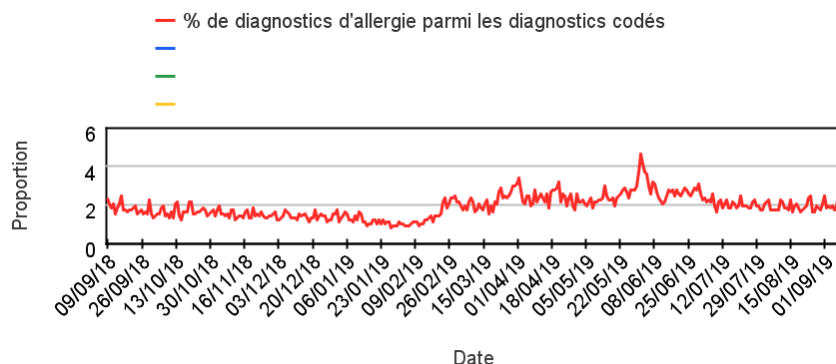
Chez les adultes de plus de 75 ans



Activité liée à une allergie (Diagnostics)

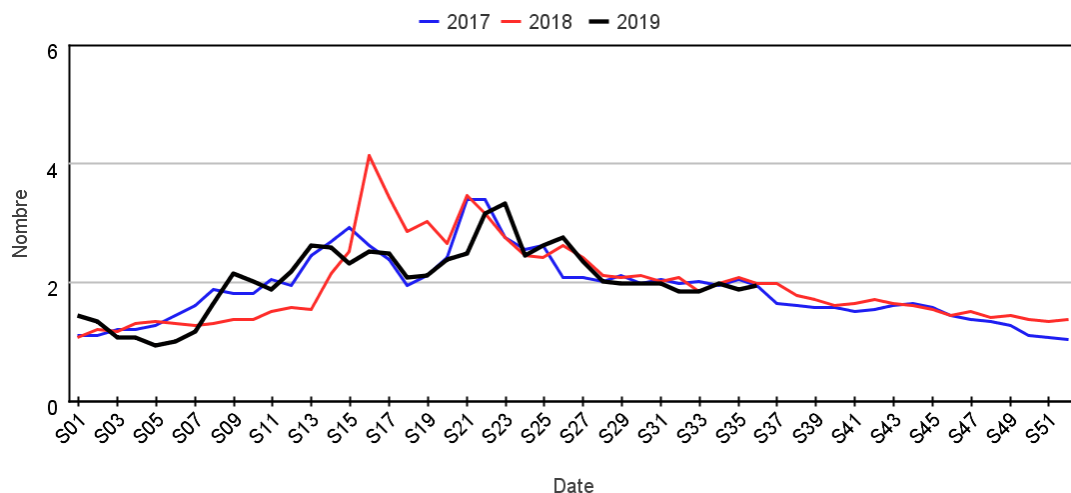
Sur un an glissant

Évolution quotidienne de la proportion d'allergie dans les actes codés



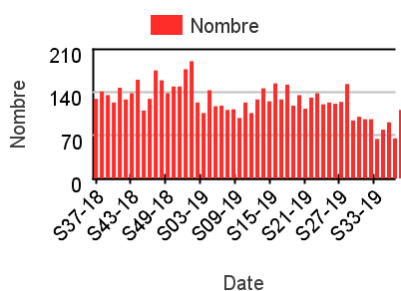
Par rapport aux 2 années précédentes

Évolution hebdomadaire des proportions d'allergie parmi les actes codés, tous âges confondus

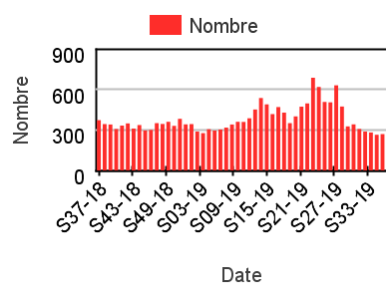


Répartition des consultations pour allergie

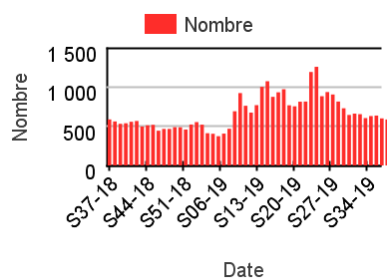
Chez les enfants de moins de 2 ans



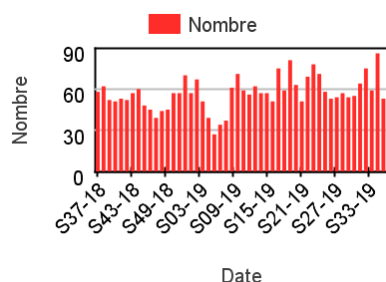
Chez les enfants de 2 à 14 ans



Chez les adultes de 15 à 74 ans



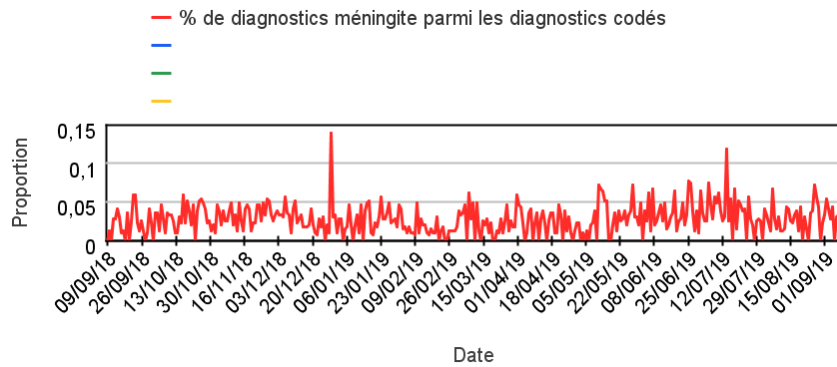
Chez les adultes de plus de 75 ans



Activité liée à une **méningite** (Diagnostics)

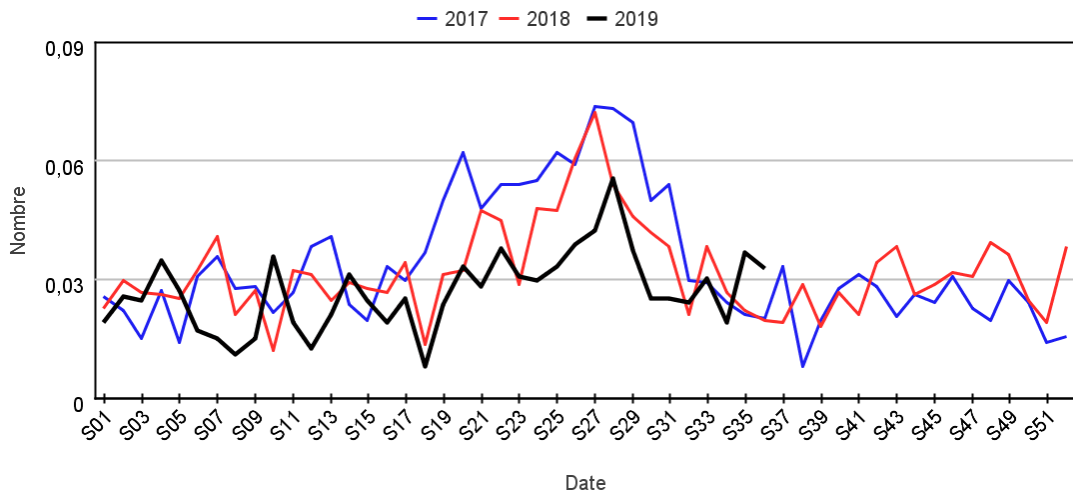
Sur un an glissant

Évolution quotidienne de la proportion de méningite dans les actes codés



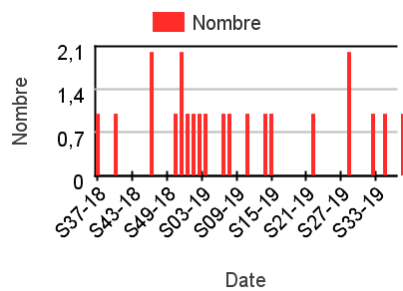
Par rapport aux 2 années précédentes

Évolution hebdomadaire des proportions de méningite parmi les actes codés, tous âges confondus

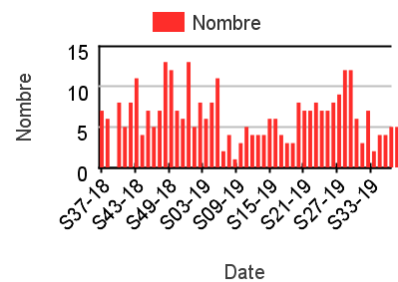


Répartition des consultations pour méningite

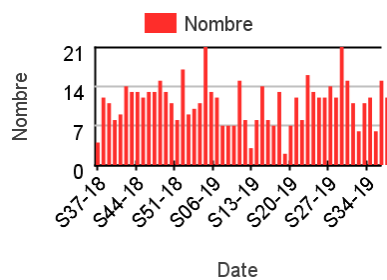
Chez les enfants de moins de 2 ans



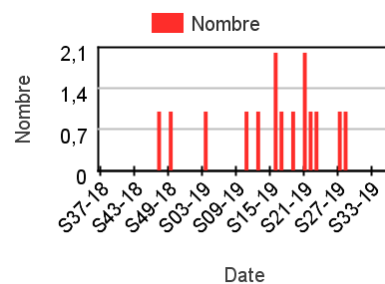
Chez les enfants de 2 à 14 ans



Chez les adultes de 15 à 74 ans



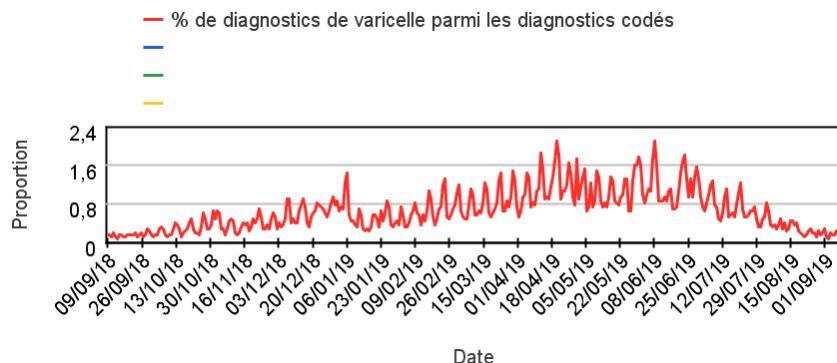
Chez les adultes de plus de 75 ans



Activité liée à une varicelle (Diagnostics)

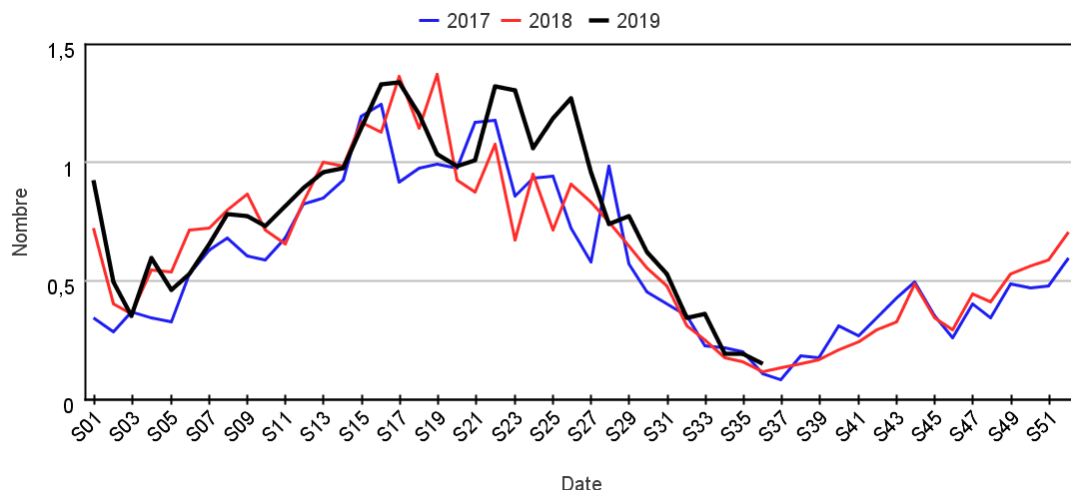
Sur un an glissant

Évolution quotidienne de la proportion de varicelle dans les actes codés



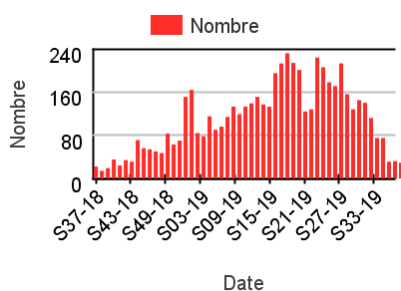
Par rapport aux 2 années précédentes

Évolution hebdomadaire des proportions de varicelle parmi les actes codés, tous âges confondus

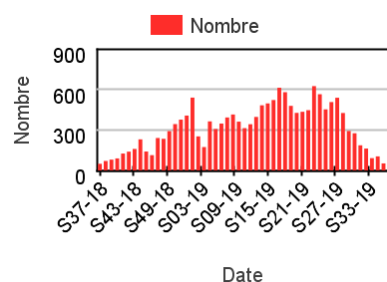


Répartition des consultations pour varicelle

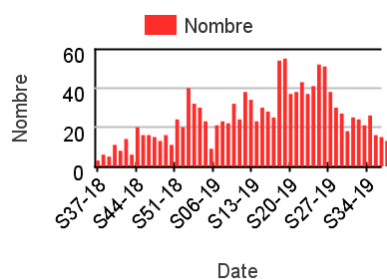
Chez les enfants de moins de 2 ans



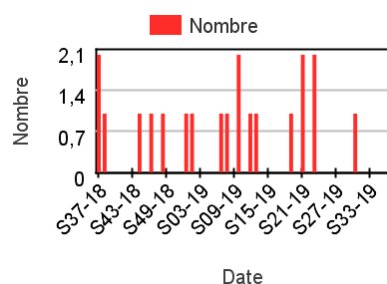
Chez les enfants de 2 à 14 ans



Chez les adultes de 15 à 74 ans



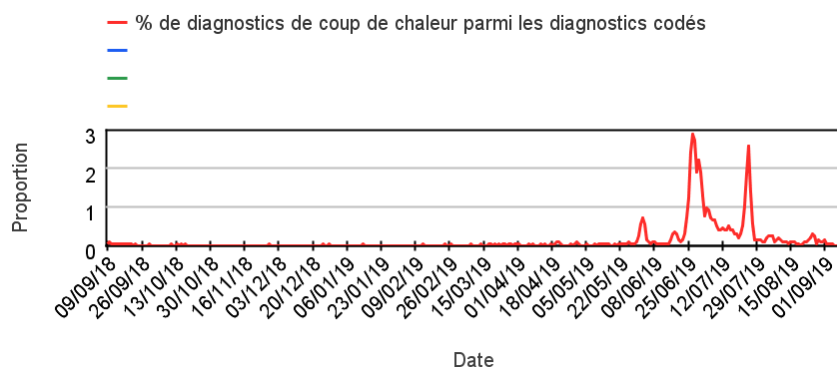
Chez les adultes de plus de 75 ans



Activité liée à un **coup de chaleur** (Diagnostics)

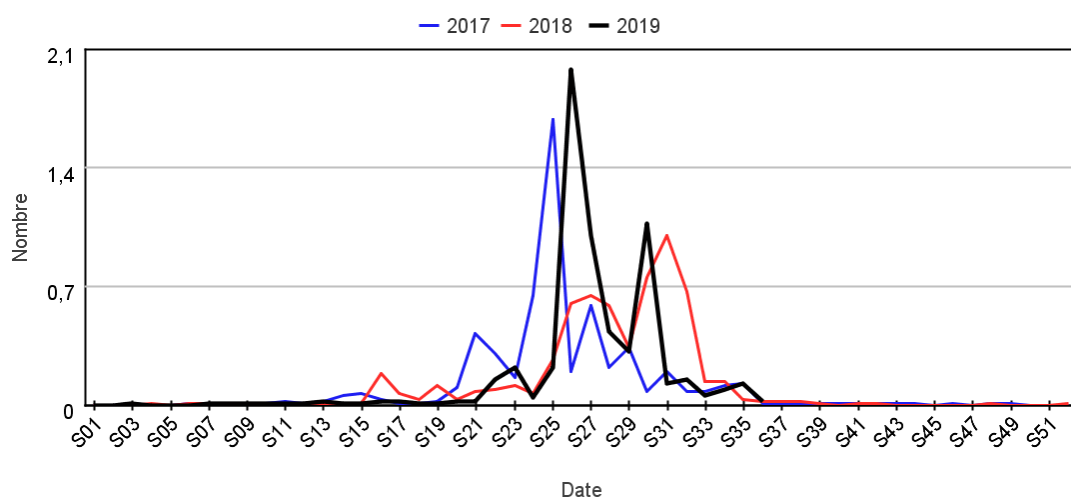
Sur un an glissant

Évolution quotidienne de la proportion de coup de chaleur dans les actes codés



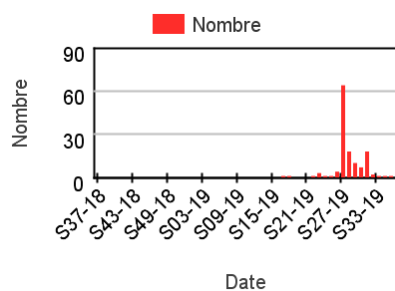
Par rapport aux 2 années précédentes

Évolution hebdomadaire des proportions de coup de chaleur parmi les actes codés, tous âges confondus

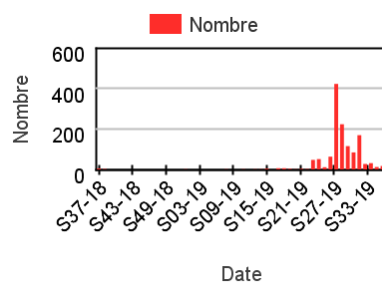


Répartition des consultations pour coup de chaleur

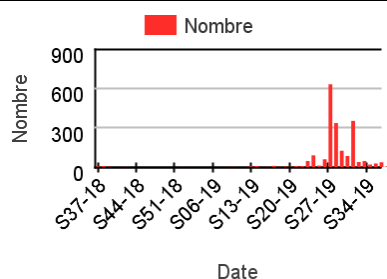
Chez les enfants de moins de 2 ans



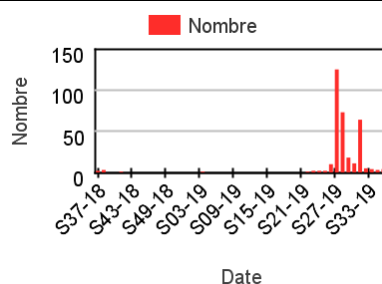
Chez les enfants de 2 à 14 ans



Chez les adultes de 15 à 74 ans



Chez les adultes de plus de 75 ans



Rédacteur en chef : Céline Caserio-Schönemann, Direction Appui, Traitements et Analyses des données

Remerciements : membres du Comité de pilotage SOS Médecins / Santé publique France : Dr Pierre-Henry Juan, Dr Pascal Chansard, Dr Patrick Guérin, Dr Serge Smadja

