

**Synthèse :**

- En **semaine 33** (du 12 au 18 août 2019), l'**activité totale SOS Médecins** est en hausse chez les **moins de 2 ans** (+10% soit +303 actes), les **15-74 ans** (+6% soit +2 207 actes), les **75 ans ou plus** (+6% soit +516 actes) et stable chez les **2-14 ans**.
- Au cours de la semaine écoulée, la majorité des **indicateurs non spécifiques et saisonniers** sont stables voire en baisse à l'exception des actes pour :
  - **crise d'asthme** chez les **2-14 ans** (+52% soit +34 actes) et les **15-74 ans** (+19% soit +50 actes) ;
  - **piqûre d'insectes** chez les **2-14 ans** (+9% soit +28 actes) et les **75 ans ou plus** (+52% soit +16 actes) ;
  - **allergie** chez les **plus de 15 ans** (+9% soit +65 actes).
- Parmi les **pathologies les plus fréquentes**, plusieurs indicateurs sont haussés notamment les actes pour :
  - **mycose** chez les **moins de 2 ans** (+67%) ;
  - **traumatisme** chez les **2-14 ans** (+15%) et les **15-74 ans** (+7%) ;
  - pathologies digestives chez les **enfants** avec **gastro-entérite** (+8%), **douleur abdominale aiguë** (+11%) et **diarrhée** (+35%) ;
  - **affection des voies respiratoires hautes** (+11%), **infection urinaire** (+20%), **affections stomatologiques** (+15%) et **angoisse** (+10%) chez les **adultes** ;
  - **décès** chez les **75 ans et plus** (+12%).

Tableau 1 | Evolution des indicateurs non spécifiques |

Pathologies	Classe d'âge	Evolution*	
		par rapport à la semaine précédente	par rapport aux 2 années précédentes
Déshydratation	Moins de 15 ans	<	<
	Plus de 15 ans	<	≈
Fièvre isolée	Moins de 15 ans	<	≈
	Plus de 15 ans	<	≈
Malaise	Moins de 15 ans	≈	≈
	Plus de 15 ans	≈	≈
Crise d'asthme	Moins de 15 ans	>	<
	Plus de 15 ans	>	<

Tableau 2 | Evolution des indicateurs saisonniers (pathologies saisonnières) |

Pathologies	Classe d'âge	Evolution*	
		par rapport à la semaine précédente	par rapport aux 2 années précédentes
Coup de chaleur	Moins de 15 ans	<	<
	Plus de 15 ans	<	≈
Piqûre d'insectes	Moins de 15 ans	>	>
	Plus de 15 ans	≈	<
Allergie	Moins de 15 ans	≈	≈
	Plus de 15 ans	>	≈
Méningite virale	Moins de 15 ans	≈	≈
	Plus de 15 ans	≈	≈
Varicelle	Moins de 15 ans	≈	≈
	Plus de 15 ans	≈	≈

(\*) ≈ : similaire > : en augmentation < : en baisse

Le réseau des associations SOS-Médecins s'inscrit au sein du système de surveillance syndromique français SurSaUD® (Surveillance Sanitaire des Urgences et des Décès). Ce système a été initié 2004 avec un objectif de détection d'événements inattendus. Depuis, il a montré ses capacités à répondre à d'autres objectifs de surveillance, tels que : estimer l'impact d'un événement environnemental ou sociétal, surveiller des pathologies en dehors de tout événement, ou détecter précocement un événement sanitaire prédéfini, telle qu'une épidémie saisonnière.

## Sommaire

Sommaire, Pour en savoir plus, Indicateurs surveillés .....	2
Méthodologie, Associations participant au réseau de surveillance SOS Médecins / Santé publique France .....	3
Activité totale SOS Médecins.....	4
Activité totale SOS Médecins par classe d'âge.....	5
Variation des 10 pathologies les plus fréquentes.....	6
Activité SOS Médecins liée à une déshydratation .....	7
Activité SOS Médecins liée à une fièvre isolée.....	8
Activité SOS Médecins liée à un malaise .....	9
Activité SOS Médecins liée à une crise d'asthme .....	10
Activité SOS Médecins liée à une piqûre d'insectes .....	11
Activité SOS Médecins liée à une allergie .....	12
Activité SOS Médecins liée à une méningite.....	13
Activité SOS Médecins liée à une varicelle.....	14
Activité SOS Médecins liée à un coup de chaleur .....	15

## Pour en savoir plus

Consulter le site [Santé publique France](#)

Pour les indicateurs régionaux : [Consulter les PE des Cires](#)

## Indicateurs surveillés

Les indicateurs suivis sont construits à partir des diagnostics codés par les médecins des associations SOS Médecins. Les indicateurs ci-dessous sont suivis à partir de fin novembre 2017 :

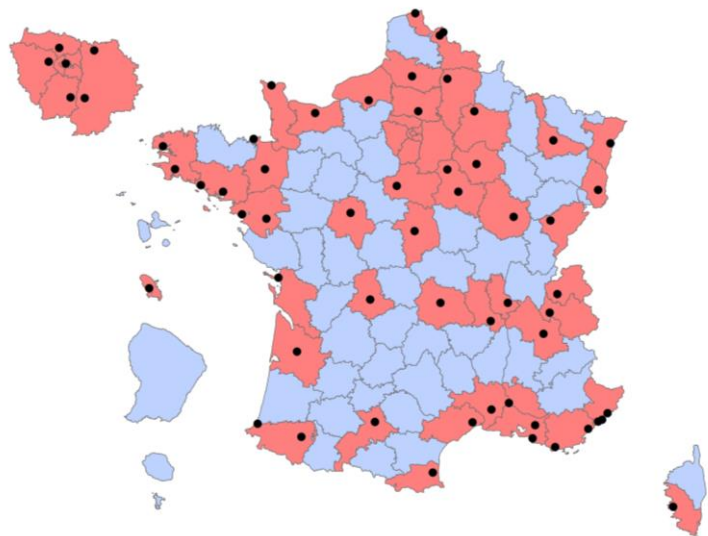
- **Indicateurs d'activité** : nombre d'appels reçus ayant donné suite à des actes médicaux
- **Indicateurs syndromiques basés sur les diagnostics** :
  - Déshydratation ;
  - Fièvre isolée ;
  - Malaise ;
  - Crise d'asthme ;
  - Piqûre d'insectes ;
  - Allergie ;
  - Méningite virale ;
  - Varicelle ;
  - Coup de chaleur.

## Méthodologie

- Tous les graphiques et tableaux sont construits à partir d'un même nombre d'associations (associations constantes).
- Les graphiques avec un recul de 3 mois sont construits à partir des 60 associations métropolitaines, l'association SOS Martinique n'étant pas prise en compte dans ce bulletin national compte tenu de l'épidémiologie différente des maladies. Ils permettent de suivre les évolutions des indicateurs à court terme.
- Les autres graphiques avec un pas de temps plus long sont construits à partir de 58 associations métropolitaines qui transmettent leurs données au moins depuis le 1<sup>er</sup> janvier 2015. Ils permettent de suivre les variations saisonnières d'une année sur l'autre.
- Les indicateurs sont décrits sur un pas de temps quotidien ou hebdomadaire, tous âges confondus et par classe d'âge. Pour suivre les tendances, des effectifs et moyennes mobiles sur les 7 jours précédents, ainsi que des proportions sont présentées.
- Les proportions sont calculées en rapportant le nombre de consultations d'un indicateur sur le nombre total de consultations codées. Ces proportions permettent d'interpréter les évolutions de l'indicateur, sans être influencé par les effets (hausse du nombre de consultations) liés à l'amélioration du codage au cours du temps.
- Dans le tableau 1 en première page, l'évolution des indicateurs est calculée différemment selon la colonne :
  - Par rapport à la semaine précédente : les effectifs hebdomadaires sont comparés par rapport aux effectifs de la semaine précédente.
  - Par rapport aux 2 années précédentes : les proportions dans l'activité codée sont comparées aux proportions à la même période au cours des 2 années précédentes.

## Associations participant au réseau de surveillance SOS Médecins / Santé publique France

En 2017, 61 associations SOS Médecins sur les 62 existantes participent au réseau de surveillance SOS Médecins / Santé publique France, intégré au système SurSaUD<sup>®</sup> (surveillance sanitaire des urgences et des décès).



### Légende

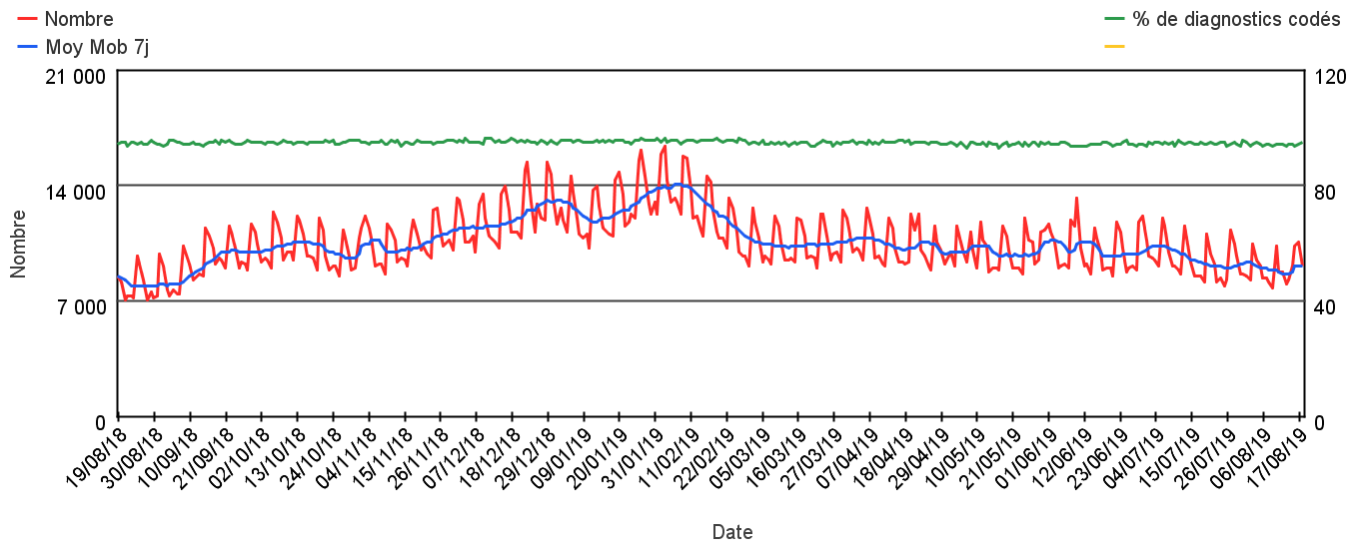
- Emplacement d'une association SOS Médecins
- Département n'ayant pas d'association SOS Médecins
- Département ayant au moins une association SOS Médecins

Réalisation : DCAR USS - mars 2015  
Sources : données SOS Médecins, IGN

# Activité totale SOS Médecins

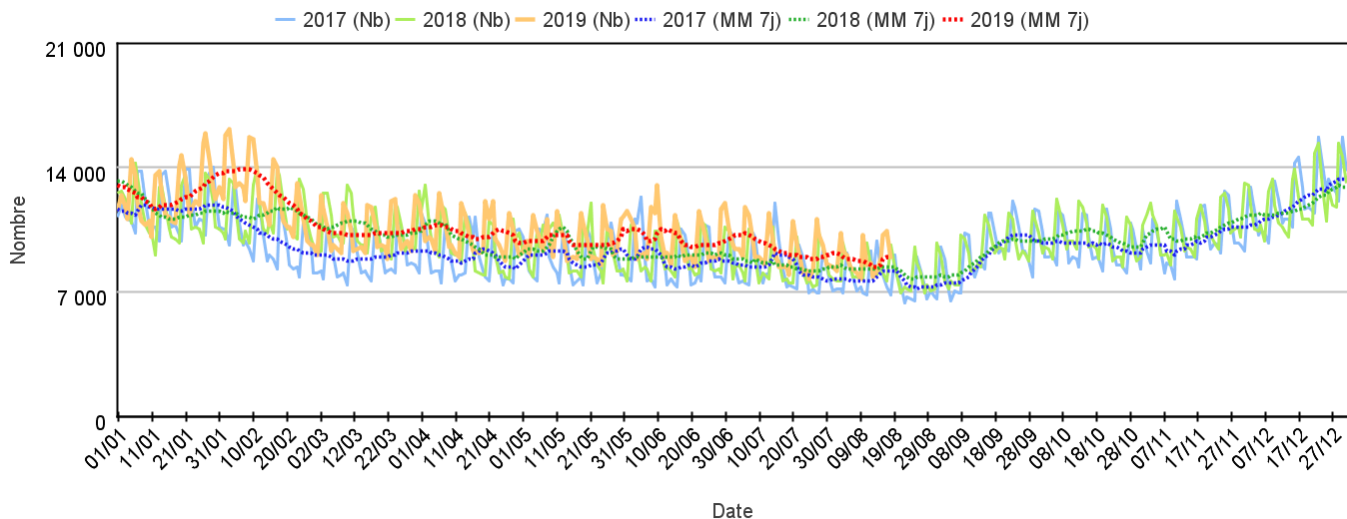
## Sur un an glissant

Évolution quotidienne du total des actes médicaux et de la proportion d'actes codés, tous âges confondus



## Par rapport aux 2 années précédentes

Évolution quotidienne du total des actes médicaux, tous âges confondus (moy mob 7j)



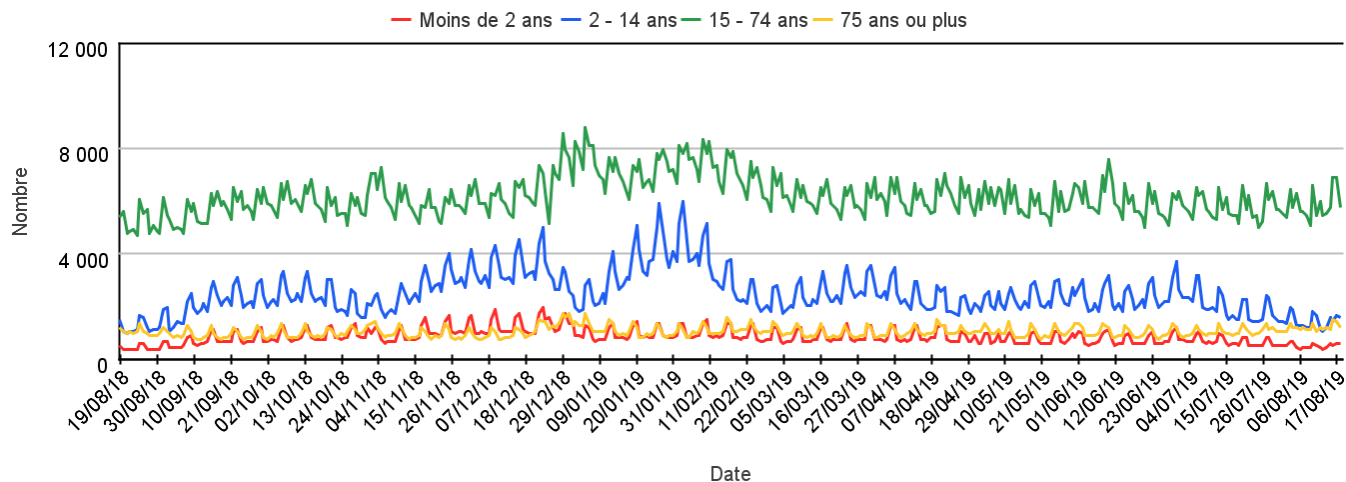
## Les 10 pathologies les plus fréquentes, tous âges confondus

Pathologie	Semaine	Semaine précédente	Variation
VOIES RESPIRATOIRES HAUTES (Diag SOS)	10 872	10 320	5,35%
GASTRO ENTERITE (Diag SOS)	3 502	3 456	1,33%
INFECTION URINAIRE (Diag SOS)	3 198	2 689	18,93%
LOMBALGIE /SCIATALGIE (DIAG SOS)	3 073	2 934	4,74%
TRAUMATISME (Diag SOS)	2 814	2 644	6,43%
CERTIFICAT + ADMIN (Diag SOS)	2 472	2 566	-3,66%
DOULEUR ABDO AIGUE (Diag SOS)	1 894	1 796	5,46%
STOMATO / ORL DIVERS (Diag SOS)	1 722	1 563	10,17%
DIGESTIF DIVERS (Diag SOS)	1 474	1 441	2,29%
BRONCHITE (Diag SOS)	1 396	1 236	12,94%

# Activité totale SOS Médecins

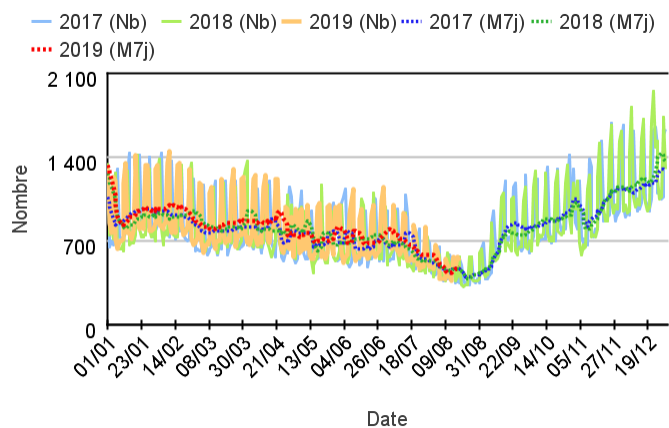
## Par classe d'âge

Évolution quotidienne du total des actes médicaux pour différentes classes d'âge

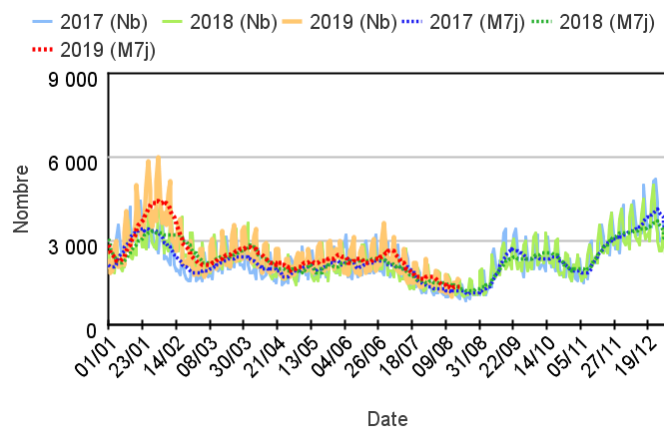


## Par rapport aux 2 années précédentes

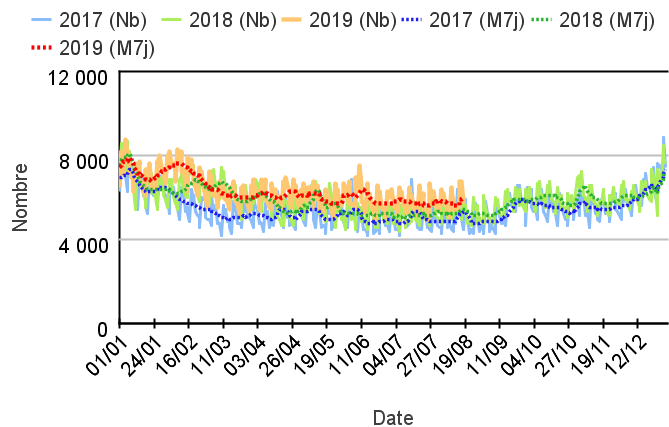
Chez les enfants de moins de 2 ans



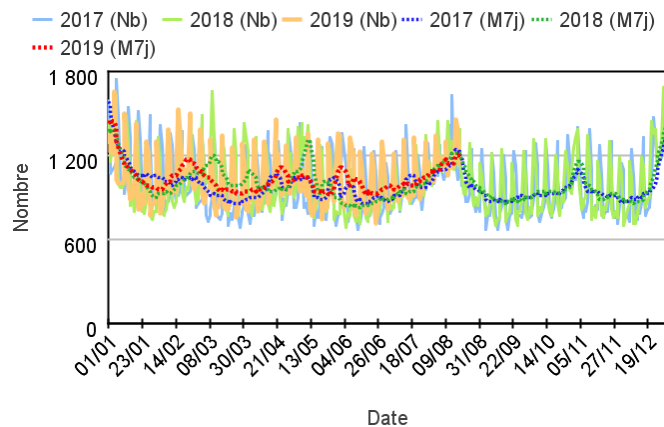
Chez les enfants de 2 à 14 ans



Chez les adultes de 15 à 74 ans



Chez les adultes de plus de 75 ans



## Variation des 10 pathologies les plus fréquentes (Source : Santé publique France – SOS Médecins)

### Variations des 10 pathologies les plus fréquentes chez les moins de 2 ans

Pathologie	Semaine	Semaine précédente	Variation
VOIES RESPIRATOIRES HAUTES (Diag SOS)	1 121	1 049	6,86%
GASTRO ENTERITE (Diag SOS)	246	194	26,80%
FIEVRE ISOLEE (Diag SOS)	242	231	4,76%
DIARRHEE (Diag SOS)	126	102	23,53%
CONJONCTIVITE INFECTIEUSE (Diag SOS)	100	101	-0,99%
SYNDROME VIRAL (Diag SOS)	98	90	8,89%
STOMATO / ORL DIVERS (Diag SOS)	90	99	-9,09%
ALLERGIE (Diag SOS)	82	71	15,49%
VARICELLE (Diag SOS)	77	78	-1,28%
DERMATO DIVERS (Diag SOS)	75	74	1,35%
MYCOSE (Diag SOS)	75	45	66,67%

### Variations des 10 pathologies les plus fréquentes chez les 2-14 ans

Pathologie	Semaine	Semaine précédente	Variation
VOIES RESPIRATOIRES HAUTES (Diag SOS)	3 279	3 448	-4,90%
GASTRO ENTERITE (Diag SOS)	796	775	2,71%
TRAUMATISME (Diag SOS)	341	296	15,20%
PIQURE INSECTE (Diag SOS)	337	309	9,06%
FIEVRE ISOLEE (Diag SOS)	332	428	-22,43%
DOULEUR ABDO AIGUE (Diag SOS)	300	279	7,53%
ALLERGIE (Diag SOS)	278	299	-7,02%
STOMATO / ORL DIVERS (Diag SOS)	232	239	-2,93%
BRONCHITE (Diag SOS)	195	179	8,94%
SYNDROME VIRAL (Diag SOS)	181	191	-5,24%

### Variations 10 pathologies les + fréquentes chez les 15-74 ans

Pathologie	Semaine	Semaine précédente	Variation
VOIES RESPIRATOIRES HAUTES (Diag SOS)	6 231	5 600	11,27%
LOMBALGIE /SCIATALGIE (DIAG SOS)	2 672	2 588	3,25%
INFECTION URINAIRE (Diag SOS)	2 631	2 171	21,19%
GASTRO ENTERITE (Diag SOS)	2 257	2 304	-2,04%
CERTIFICAT + ADMIN (Diag SOS)	2 071	2 171	-4,61%
TRAUMATISME (Diag SOS)	1 881	1 750	7,49%
DOULEUR ABDO AIGUE (Diag SOS)	1 315	1 228	7,08%
STOMATO / ORL DIVERS (Diag SOS)	1 290	1 123	14,87%
DIGESTIF DIVERS (Diag SOS)	1 125	1 075	4,65%
ANGOISSE (Diag SOS)	1 055	954	10,59%

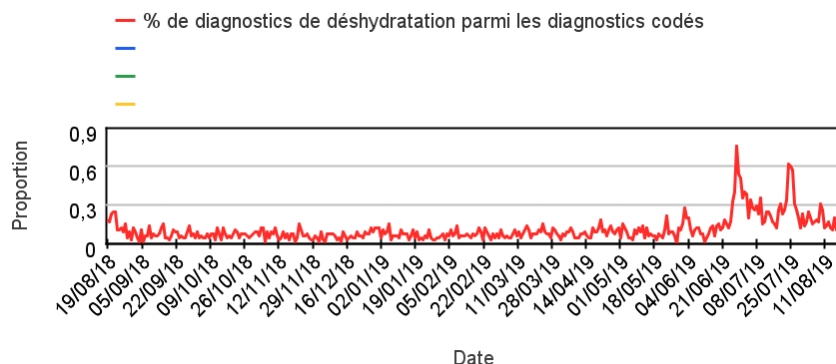
### Variations des 10 pathologies les plus fréquentes chez les 75 ans et +

Pathologie	Semaine	Semaine précédente	Variation
TRAUMATISME (Diag SOS)	539	545	-1,10%
ALTERATION ETAT GENERAL (Diag SOS)	448	465	-3,66%
LOMBALGIE /SCIATALGIE (DIAG SOS)	379	333	13,81%
INFECTION URINAIRE (Diag SOS)	375	324	15,74%
DECES (Diag SOS)	313	279	12,19%
BRONCHITE (Diag SOS)	257	240	7,08%
CARDIO DIVERS (Diag SOS)	250	241	3,73%
CERTIFICAT + ADMIN (Diag SOS)	239	239	0,00%
DOULEUR ABDO AIGUE (Diag SOS)	223	246	-9,35%
PNEUMOPATHIE (Diag SOS)	221	219	0,91%

# Activité liée à une **déshydratation** (Diagnostics)

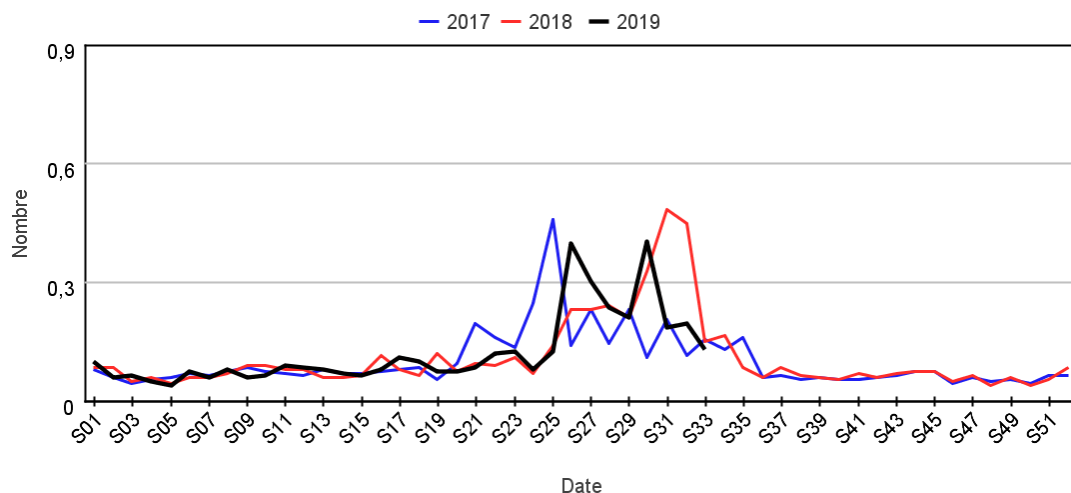
## Sur un an glissant

Évolution quotidienne de la proportion de déshydratation dans les actes codés



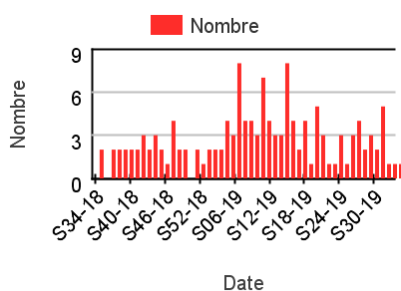
## Par rapport aux 2 années précédentes

Évolution hebdomadaire des proportions de déshydratation parmi les actes codés, tous âges confondus

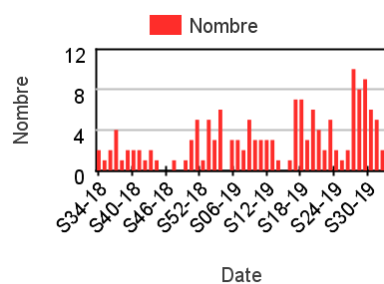


## Répartition des consultations pour déshydratation

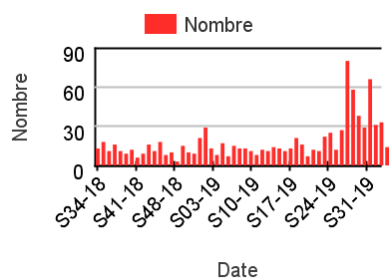
### Chez les enfants de moins de 2 ans



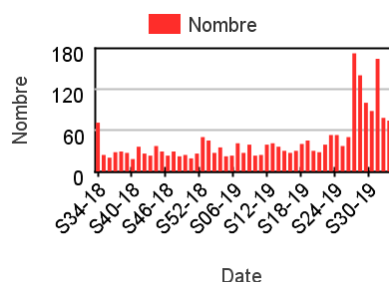
### Chez les enfants de 2 à 14 ans



### Chez les adultes de 15 à 74 ans



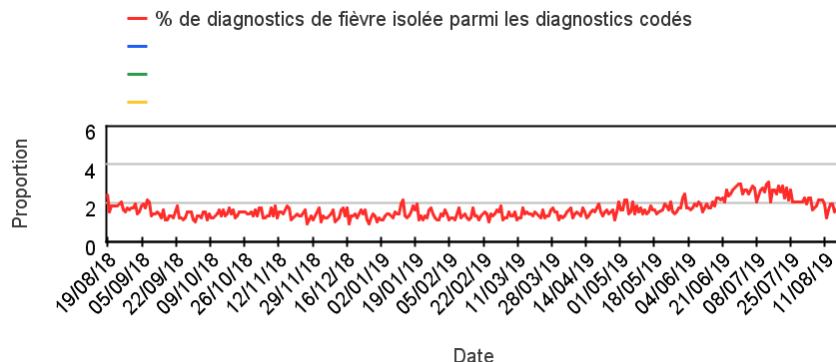
### Chez les adultes de plus de 75 ans



# Activité liée à une **fièvre isolée** (Diagnostics)

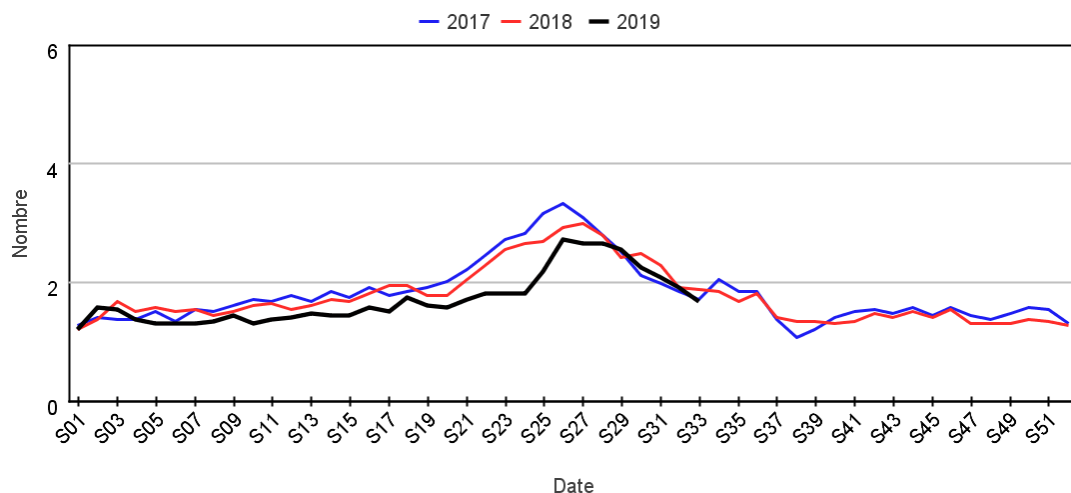
## Sur un an glissant

Évolution quotidienne de la proportion de fièvre isolée dans les actes codés



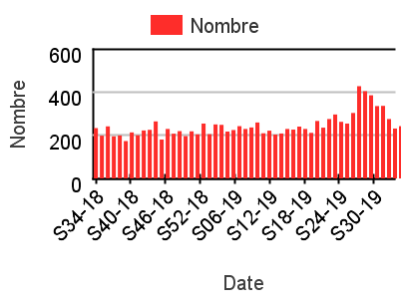
## Par rapport aux 2 années précédentes

Évolution hebdomadaire des proportions de fièvre isolée parmi les actes codés, tous âges confondus

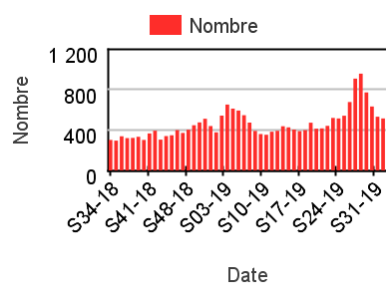


## Répartition des consultations pour fièvre isolée

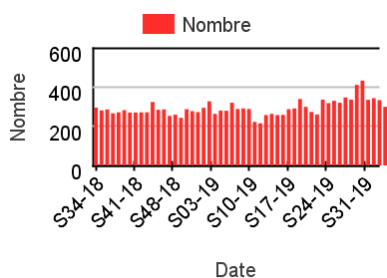
### Chez les enfants de moins de 2 ans



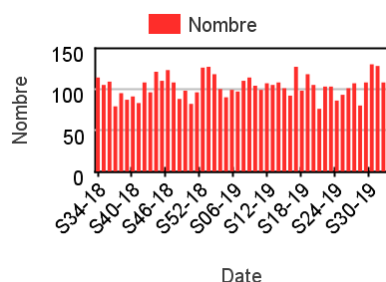
### Chez les enfants de 2 à 14 ans



### Chez les adultes de 15 à 74 ans



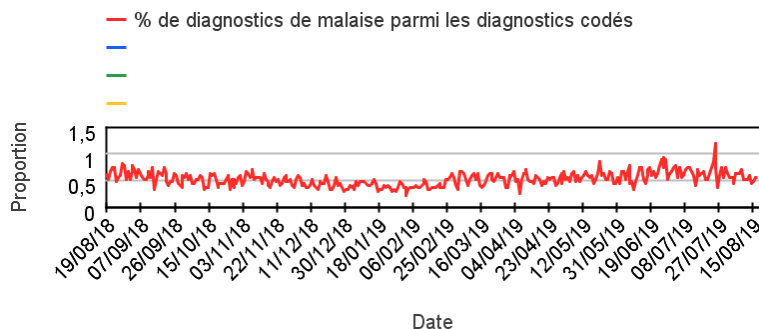
### Chez les adultes de plus de 75 ans



# Activité liée à un **malaise** (Diagnostics)

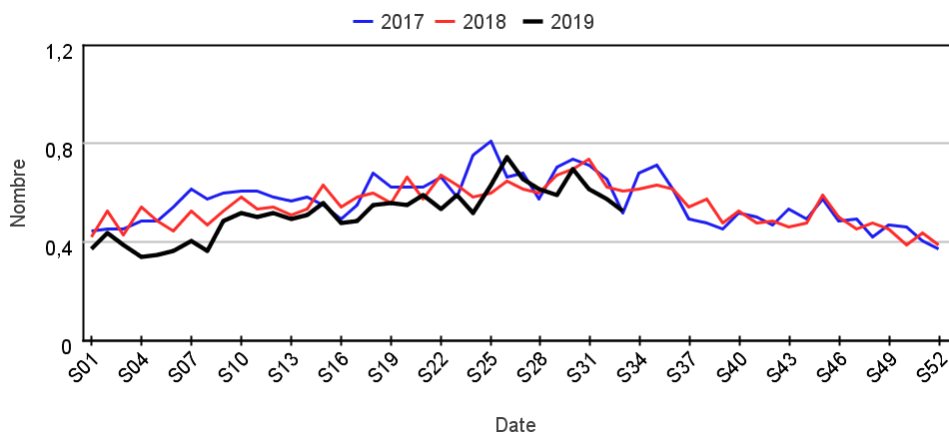
## Sur un an glissant

Évolution quotidienne de la proportion de malaises dans les actes codés



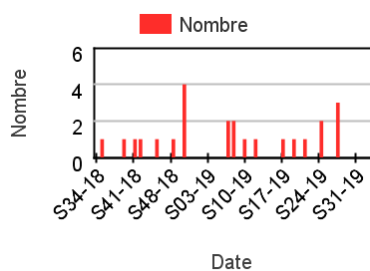
## Par rapport aux 2 années précédentes

Évolution hebdomadaire des proportions de malaises parmi les actes codés, tous âges confondus

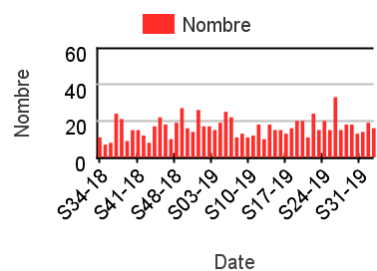


## Répartition des consultations pour malaise

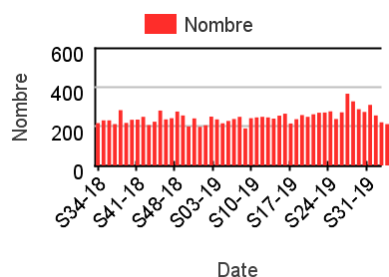
### Chez les enfants de moins de 2 ans



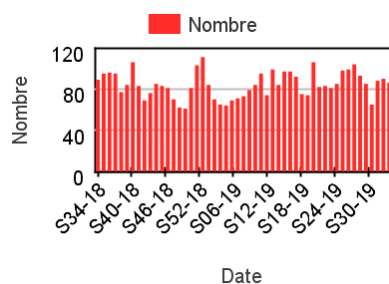
### Chez les enfants de 2 à 14 ans



### Chez les adultes de 15 à 74 ans



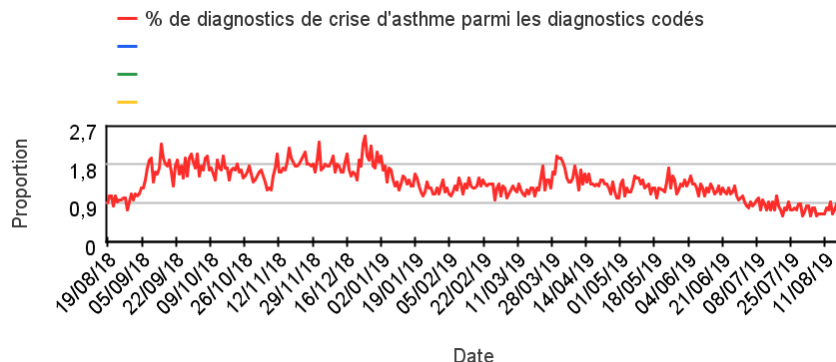
### Chez les adultes de plus de 75 ans



# Activité liée à une crise d'asthme (Diagnostics)

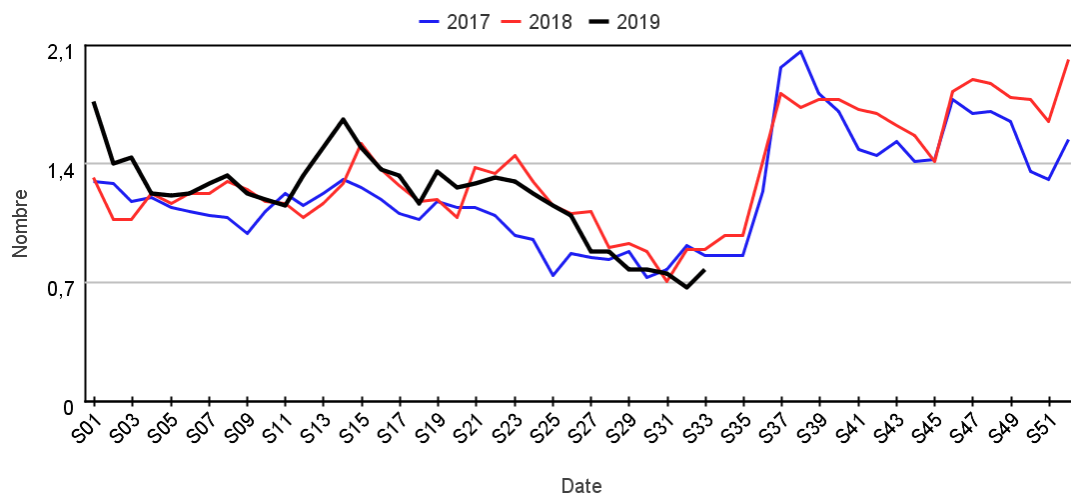
## Sur un an glissant

Évolution quotidienne de la proportion de crise d'asthme dans les actes codés



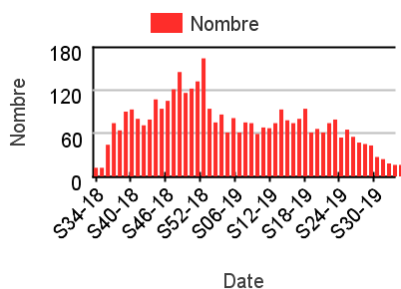
## Par rapport aux 2 années précédentes

Évolution hebdomadaire des proportions de crise d'asthme parmi les actes codés, tous âges confondus

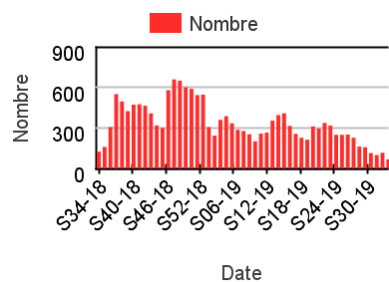


## Répartition des consultations pour crise d'asthme

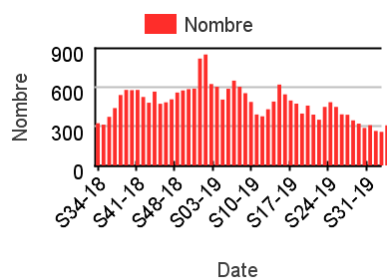
### Chez les enfants de moins de 2 ans



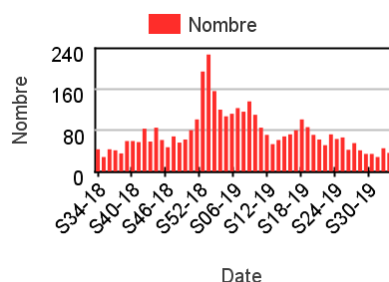
### Chez les enfants de 2 à 14 ans



### Chez les adultes de 15 à 74 ans



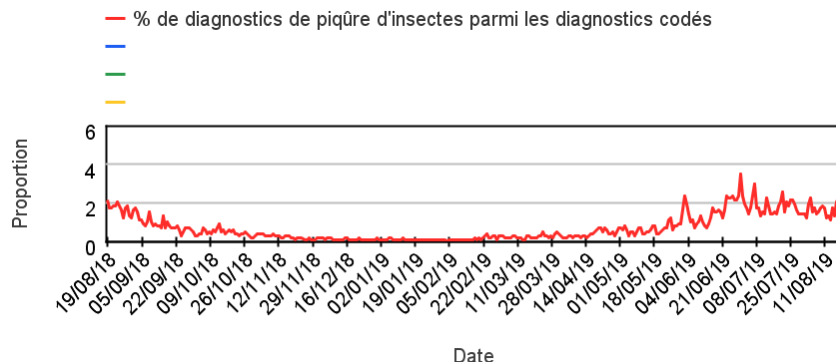
### Chez les adultes de plus de 75 ans



# Activité liée à une piqûre d'insectes (Diagnostics)

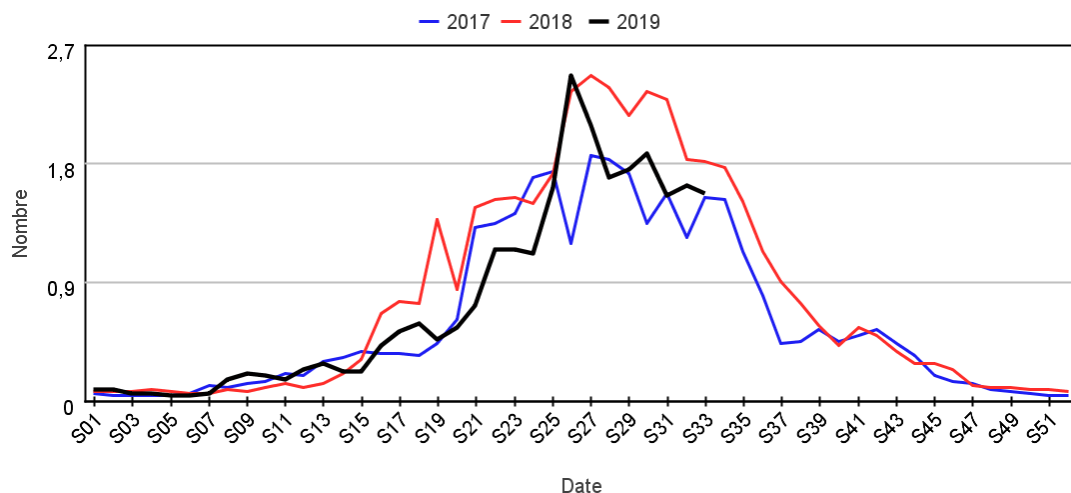
## Sur un an glissant

Évolution quotidienne de la proportion de piqûre d'insectes dans les actes codés



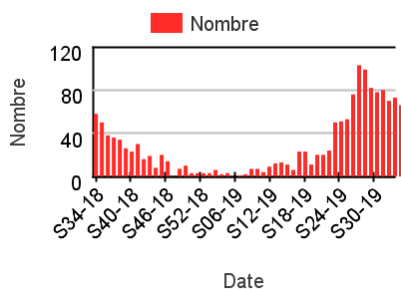
## Par rapport aux 2 années précédentes

Évolution hebdomadaire des proportions de piqûre d'insectes parmi les actes codés, tous âges confondus

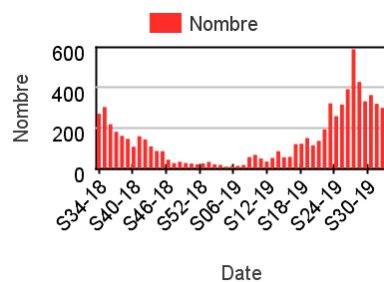


## Répartition des consultations pour piqûre d'insectes

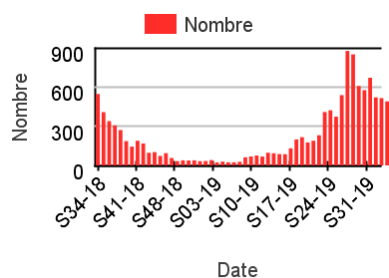
### Chez les enfants de moins de 2 ans



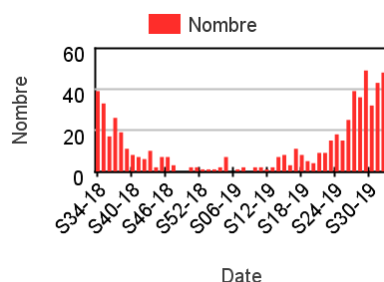
### Chez les enfants de 2 à 14 ans



### Chez les adultes de 15 à 74 ans



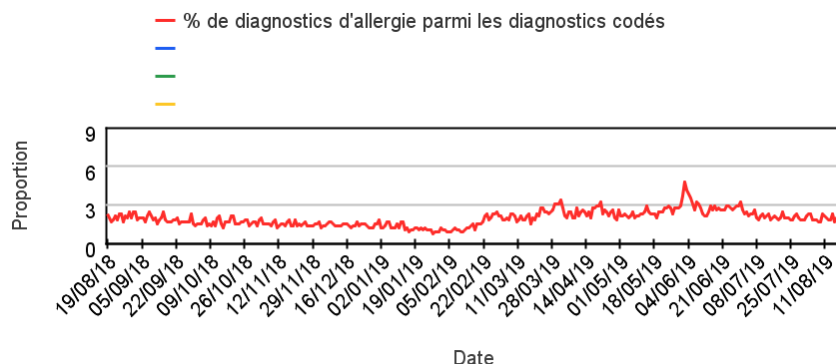
### Chez les adultes de plus de 75 ans



# Activité liée à une allergie (Diagnostics)

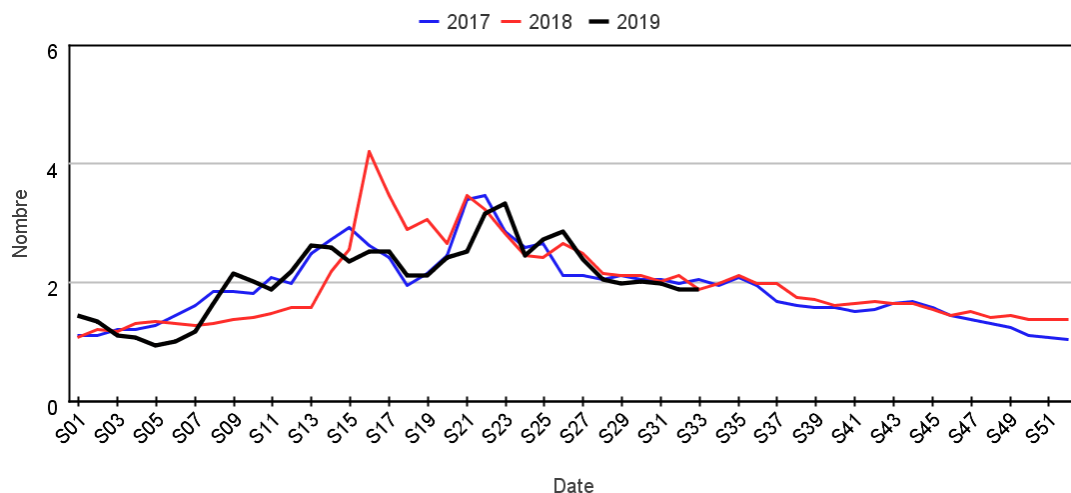
## Sur un an glissant

Évolution quotidienne de la proportion d'allergie dans les actes codés



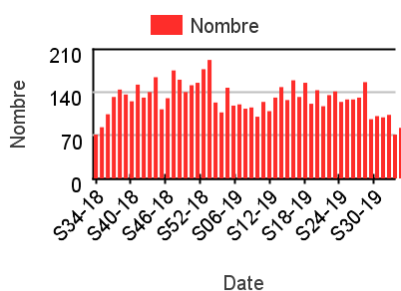
## Par rapport aux 2 années précédentes

Évolution hebdomadaire des proportions d'allergie parmi les actes codés, tous âges confondus

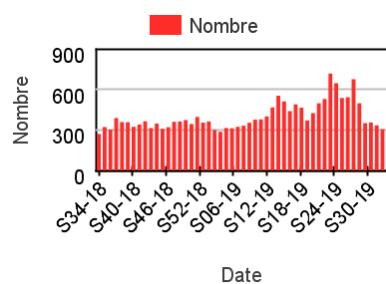


## Répartition des consultations pour allergie

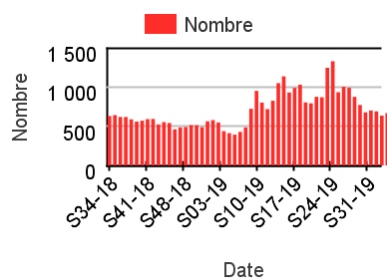
### Chez les enfants de moins de 2 ans



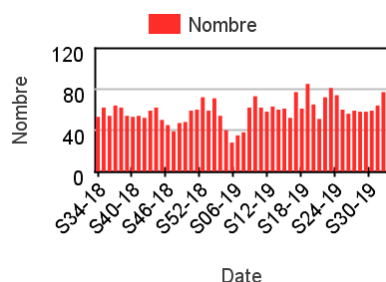
### Chez les enfants de 2 à 14 ans



### Chez les adultes de 15 à 74 ans



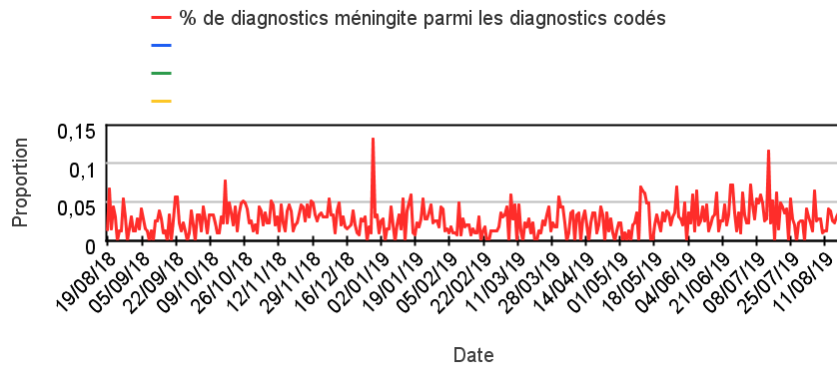
### Chez les adultes de plus de 75 ans



# Activité liée à une **méningite** (Diagnostics)

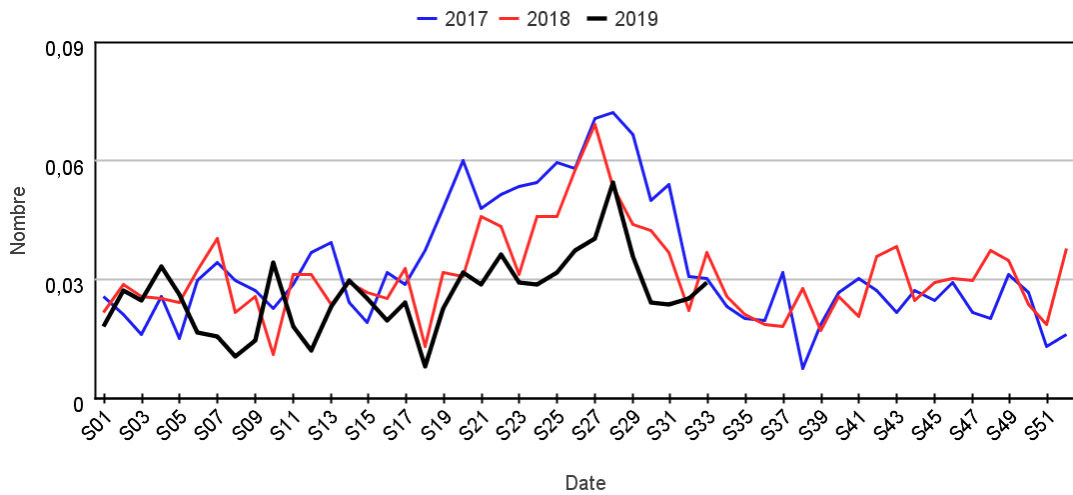
## Sur un an glissant

Évolution quotidienne de la proportion de méningite dans les actes codés



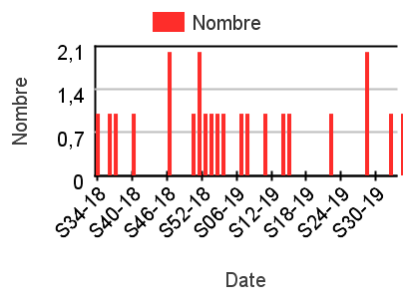
## Par rapport aux 2 années précédentes

Évolution hebdomadaire des proportions de méningite parmi les actes codés, tous âges confondus

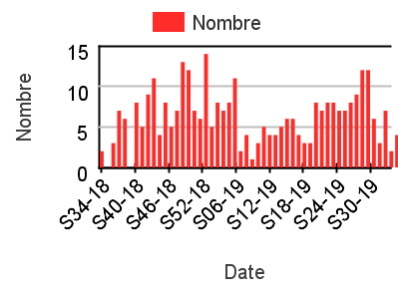


## Répartition des consultations pour méningite

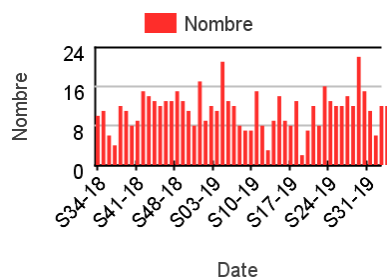
### Chez les enfants de moins de 2 ans



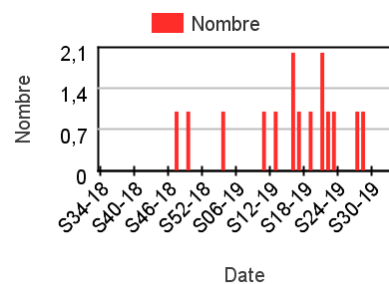
### Chez les enfants de 2 à 14 ans



### Chez les adultes de 15 à 74 ans



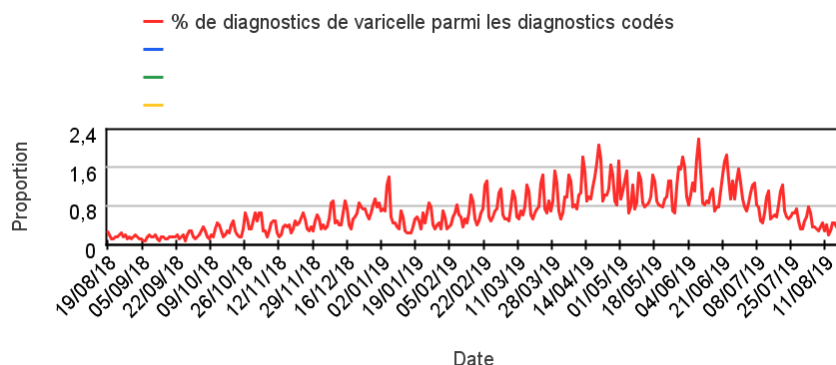
### Chez les adultes de plus de 75 ans



# Activité liée à une varicelle (Diagnostics)

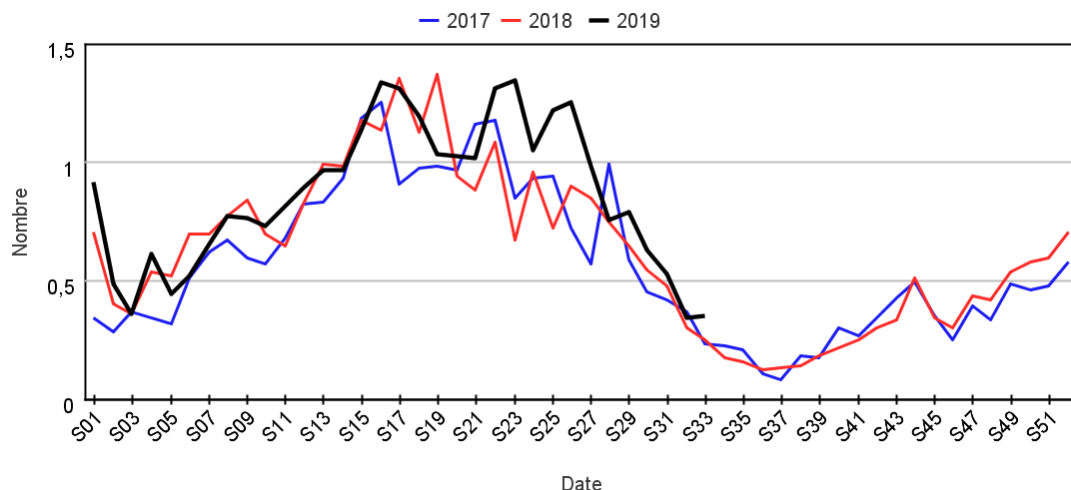
## Sur un an glissant

Évolution quotidienne de la proportion de varicelle dans les actes codés



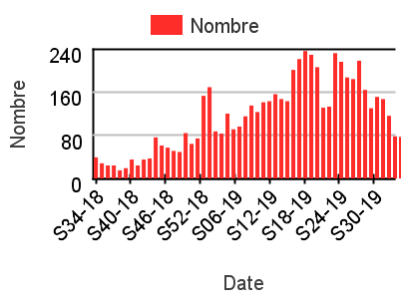
## Par rapport aux 2 années précédentes

Évolution hebdomadaire des proportions de varicelle parmi les actes codés, tous âges confondus

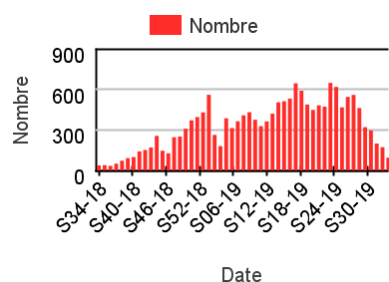


## Répartition des consultations pour varicelle

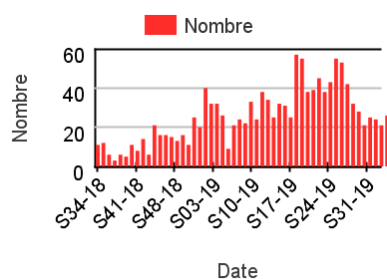
### Chez les enfants de moins de 2 ans



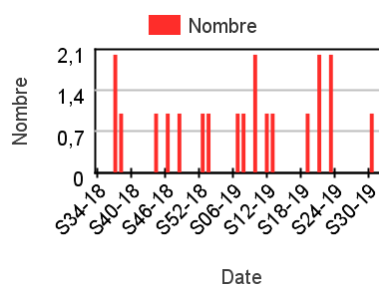
### Chez les enfants de 2 à 14 ans



### Chez les adultes de 15 à 74 ans



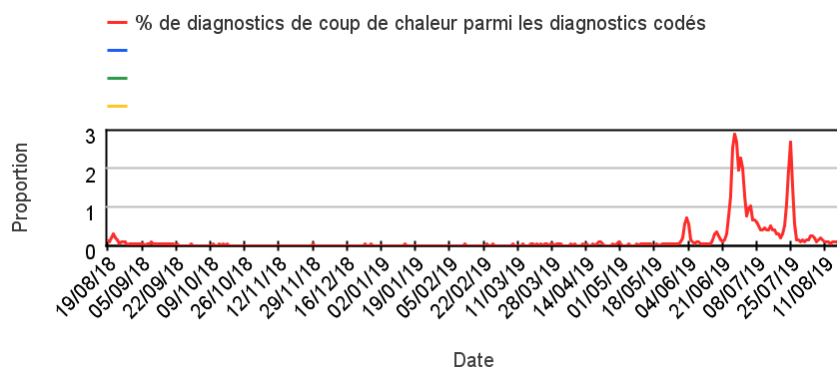
### Chez les adultes de plus de 75 ans



# Activité liée à un **coup de chaleur** (Diagnostics)

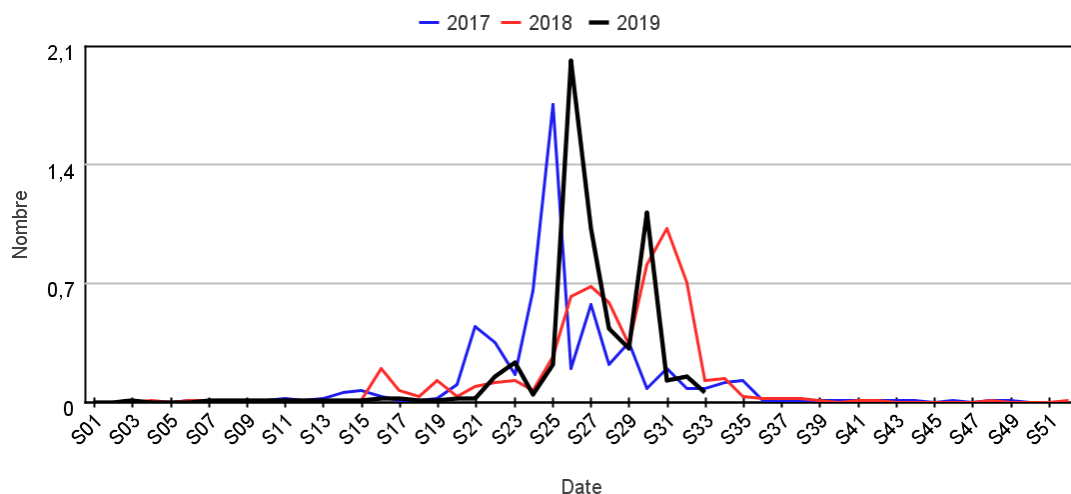
## Sur un an glissant

Évolution quotidienne de la proportion de coup de chaleur dans les actes codés



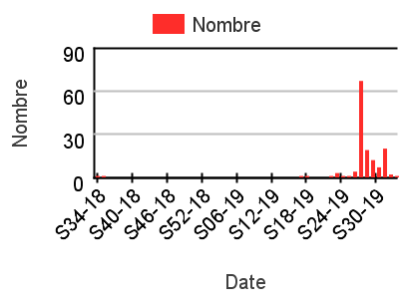
## Par rapport aux 2 années précédentes

Évolution hebdomadaire des proportions de coup de chaleur parmi les actes codés, tous âges confondus

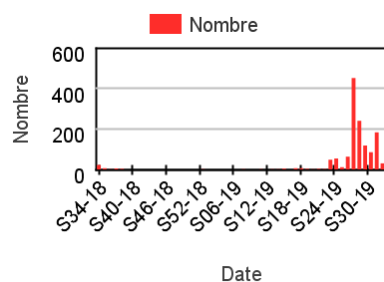


## Répartition des consultations pour coup de chaleur

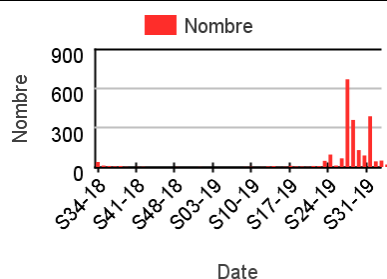
### Chez les enfants de moins de 2 ans



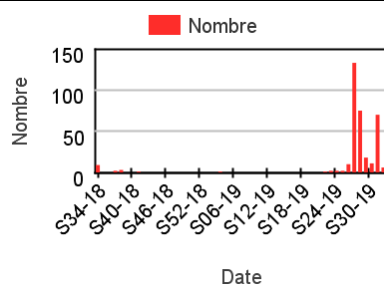
### Chez les enfants de 2 à 14 ans



### Chez les adultes de 15 à 74 ans



### Chez les adultes de plus de 75 ans



Rédacteur en chef : Céline Caserio-Schönemann, Direction Appui, Traitements et Analyses des données

Remerciements : membres du Comité de pilotage SOS Médecins / Santé publique France : Dr Pierre-Henry Juan, Dr Pascal Chansard, Dr Patrick Guérin, Dr Serge Smadja

