

Synthèse :

- En **semaine 39** (du 23 au 29 septembre), l'**activité totale** aux urgences et les hospitalisations après passage sont stables dans toutes les classes d'âges sauf chez les 2-14 ans en légère baisse (respectivement -4% soit -3 166 passages et -6% soit -283 hospitalisations).
 - Après une **hausse majeure en S38**, on observe sur la semaine écoulée une hausse plus modérée des indicateurs saisonniers pour les pathologies respiratoires avec :
 - **asthme** chez les **adultes** (+6% soit +62 passages) avec une **hausse des hospitalisations** après passages chez les **75 ans** et plus depuis 2 semaines (66% en S39 vs 44% en S37) ;
 - **bronchite aiguë** dans toutes les classes d'âge sauf les moins de 2 ans (+14% soit +139 passages chez les adultes et +17% soit +34 passages chez les 2-14 ans);
- Chez **les moins de 2 ans**, les passages pour **bronchiolite se stabilisent** en S39.
On retient également, une hausse des passages pour **conjonctivite** chez les **adultes** (+9% soit +58 passages), **gastro-entérite** chez les **2-14 ans** (+6% soit +84 passages) et **méningite virale** dans toutes les classes d'âges (+91% soit +20 passages).

Parmi les **pathologies les plus fréquentes**, on note chez les adultes une hausse des passages pour **douleurs thoraciques** (+8%) et chez les **personnes de 75 ans et plus** une hausse des passages pour **décompensation cardiaque** (+12%), **dyspnée / insuffisance respiratoire** (11%).

Tableau 1 | Evolution des indicateurs non spécifiques |

Pathologies	Classe d'âge	Evolution*	
		par rapport à la semaine précédente	par rapport aux 2 années précédentes
Crise d'asthme	Moins de 15 ans	<	<
	Plus de 15 ans	>	≈
Fièvre isolée	Moins de 15 ans	≈	≈
	Plus de 15 ans	<	≈
Malaise	Moins de 15 ans	≈	≈
	Plus de 15 ans	≈	≈
Vomissements	Moins de 15 ans	<	≈
	Plus de 15 ans	<	≈
Allergie	Moins de 15 ans	≈	≈
	Plus de 15 ans	≈	≈
Déshydratation	Moins de 15 ans	<	≈
	Plus de 15 ans	<	≈

Tableau 2 | Evolution des indicateurs saisonniers (pathologies saisonnières) |

Pathologies	Classe d'âge	Evolution*	
		par rapport à la semaine précédente	par rapport aux 2 années précédentes
Coup de chaleur	Moins de 15 ans	<	≈
	Plus de 15 ans	<	≈
Piqûre d'insectes	Moins de 15 ans	<	≈
	Plus de 15 ans	<	≈
Pathologies des voies respiratoires hautes	Moins de 15 ans	≈	≈
	Plus de 15 ans	≈	≈
Bronchite aiguë	Moins de 15 ans	>	≈
	Plus de 15 ans	>	≈
Bronchiolite	Moins de 2 ans	≈	<
Gastro-entérite	Moins de 15 ans	≈	≈
	Plus de 15 ans	<	≈
Conjonctivite	Moins de 15 ans	<	≈
	Plus de 15 ans	>	≈
Méningite virale	Moins de 15 ans	>	≈
	Plus de 15 ans	>	≈

(*) ≈ : similaire > : en augmentation < : en baisse

Le réseau OSCOUR® (Organisation de la surveillance coordonnée des urgences) s'inscrit au sein du système de surveillance syndromique français SurSaUD® (Surveillance Sanitaire des Urgences et des Décès). Ce système a été initié en 2004 avec un objectif de détection d'événements inattendus. Depuis, il a montré ses capacités à répondre à d'autres objectifs de surveillance, tels que : estimer l'impact d'un événement environnemental ou sociétal, surveiller des pathologies en dehors de tout événement, ou détecter précocement un événement sanitaire prédéfini, telle qu'une épidémie saisonnière.

Sommaire

Sommaire, Indicateurs surveillés, Méthodologie.....	2
Fréquentation totale des urgences	3
Les hospitalisations après passages aux urgences.....	4
Variation des 10 pathologies les plus fréquentes.....	5
Fréquentation des urgences liée à une crise d'asthme.....	6
Fréquentation des urgences liée à une fièvre isolée.....	7
Fréquentation des urgences liée à un malaise	8
Fréquentation des urgences liée à des vomissements	9
Fréquentation des urgences liée à l'allergie.....	10
Fréquentation des urgences liée à une déshydratation	11
Fréquentation des urgences liée à une hyperthermie et coup de chaleur	12
Fréquentation des urgences liée aux piqûres d'insectes	13
Fréquentation des urgences liée à une pathologie ORL.....	14
Fréquentation des urgences liée à une bronchite aiguë	15
Fréquentation des urgences liée à une bronchiolite	16
Fréquentation des urgences liée à une gastro-entérite.....	17
Fréquentation des urgences liée à une conjonctivite.....	18
Fréquentation des urgences liée à une méningite virale.....	19
En savoir plus, remerciements, représentativité du réseau OSCOUR®	20

Indicateurs surveillés

Les indicateurs suivis sont construits à partir du diagnostic principal et des diagnostics associés renseignés dans les Résumés de Passage aux Urgences des services d'urgences de France participant au réseau OSCOUR®.

- **Fréquentation totale des urgences** : nombre total de passages aux urgences, tous diagnostics confondus
- **Indicateurs syndromiques basés sur les diagnostics** :
 - Crise d'asthme
 - Fièvre isolée
 - Malaise
 - Vomissements
 - Allergie
 - Déshydratation
 - Coup de chaleur
 - Piqûre d'insectes
 - Pathologies des voies respiratoires hautes
 - Bronchite aiguë
 - Bronchiolite
 - Gastro-entérite
 - Conjonctivite
 - Méningite virale.

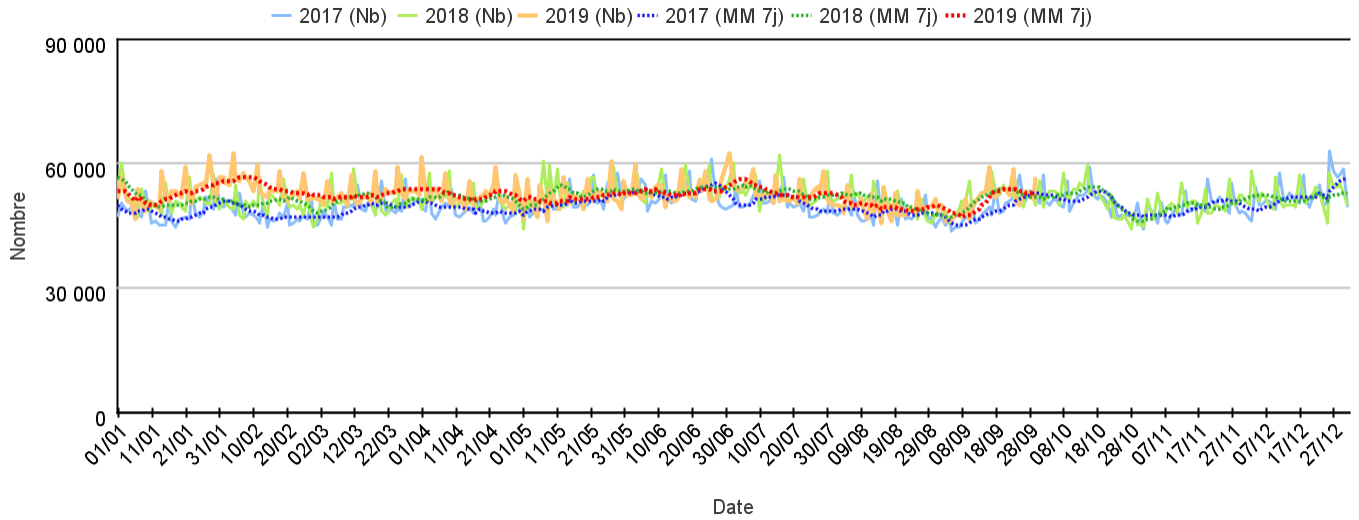
Méthodologie

- Tous les graphiques et tableaux sont construits à partir d'un même nombre de services d'urgences (à établissements constants).
- Les graphiques présentant un recul de 3 mois permettent de suivre les évolutions récentes des indicateurs.
- Les indicateurs sont décrits sur un pas de temps quotidien ou hebdomadaire en termes d'effectifs ou de pourcentage par rapport à la fréquentation totale, tous âges confondus et par classe d'âge. Les moyennes mobiles permettent de suivre les tendances.
- Les pourcentages d'hospitalisations sont calculés à partir du nombre d'hospitalisations après passage aux urgences pour un indicateur donné parmi l'ensemble des passages aux urgences de cet indicateur.

Fréquentation totale des urgences

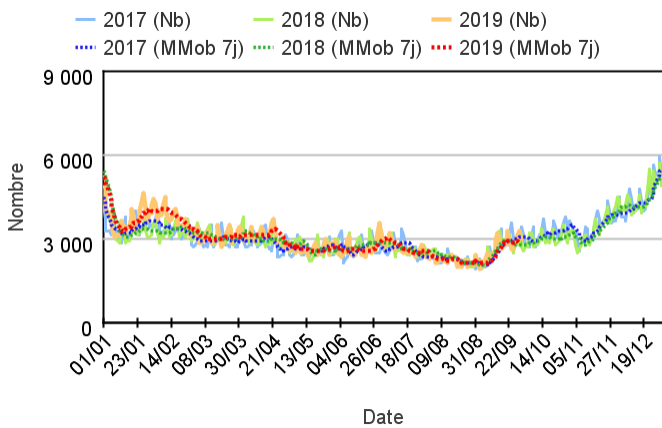
Par rapport aux 2 années précédentes

Evolution quotidienne du nombre de passages aux urgences, tous âges confondus sur deux saisons (Moy mob 7j) (Source : Santé publique France - OSCOUR®)

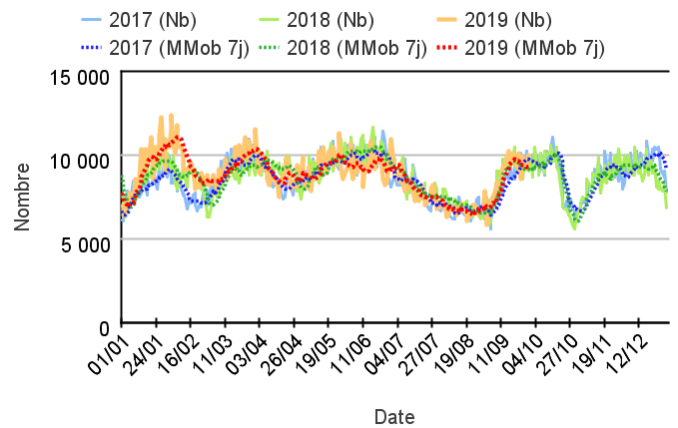


Par classe d'âge

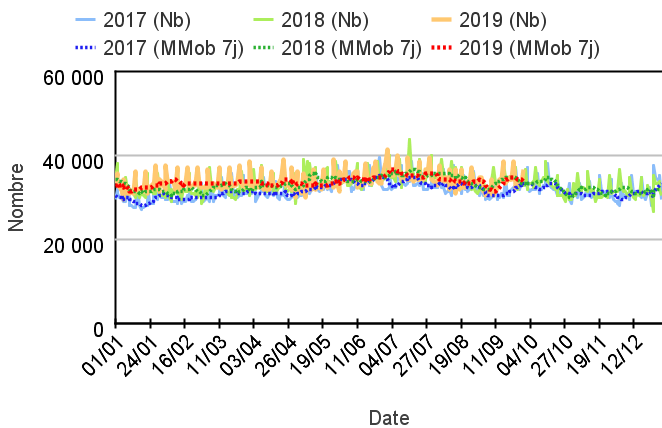
Chez les enfants de moins de 2 ans



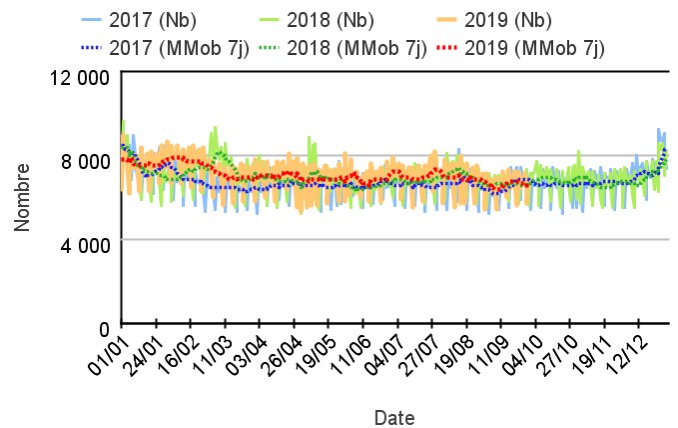
Chez les enfants de 2 à 14 ans



Chez les adultes de 15 à 74 ans



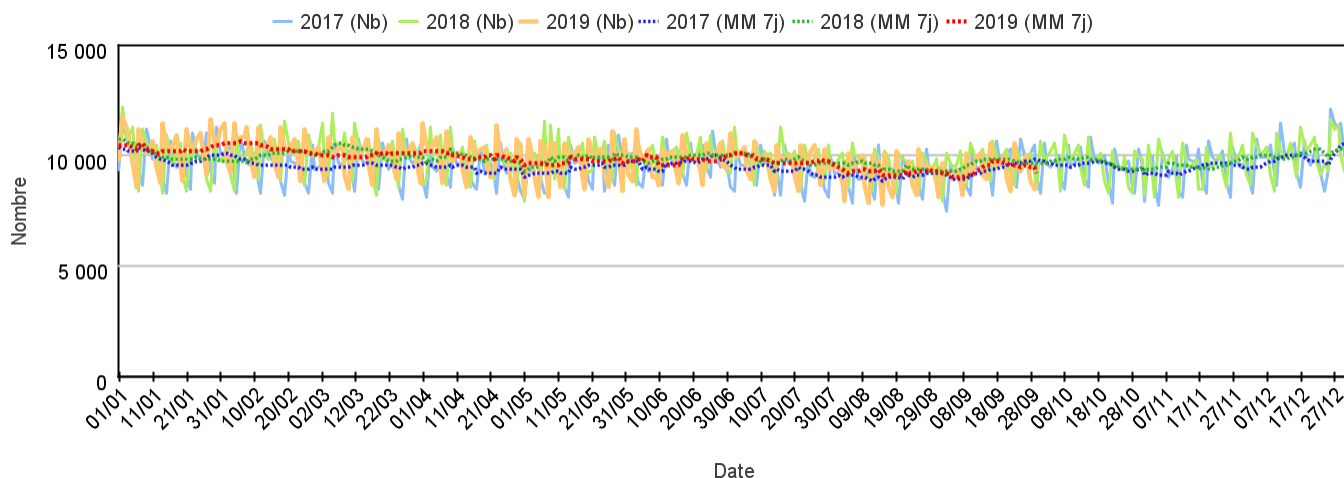
Chez les adultes de plus de 75 ans



Les hospitalisations après passages aux urgences

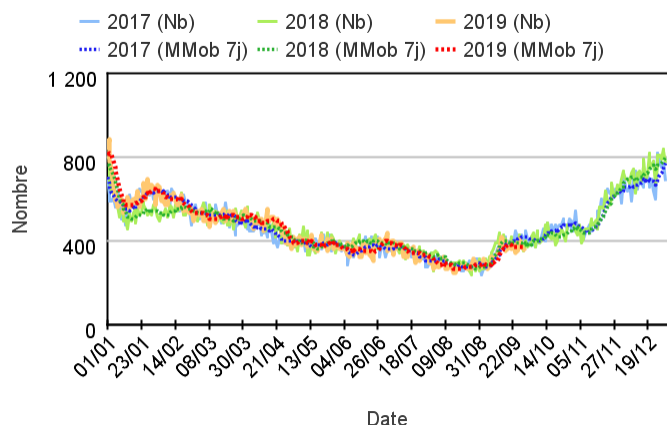
Par rapport aux 2 années précédentes

Evolution quotidienne du nombre d'hospitalisations après passages aux urgences, tous âges confondus sur deux saisons (Nb et Moy mob 7j)

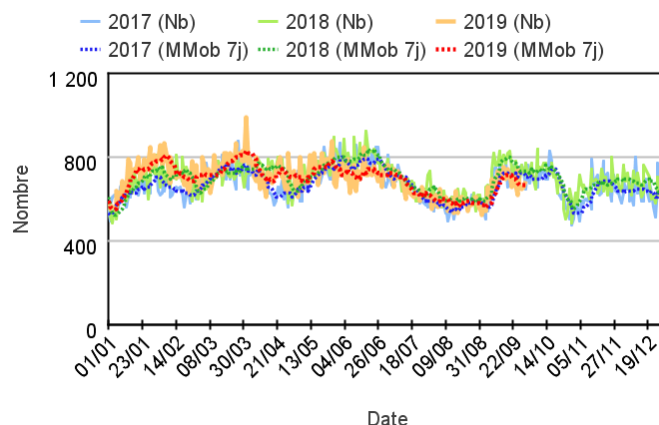


Par classe d'âge

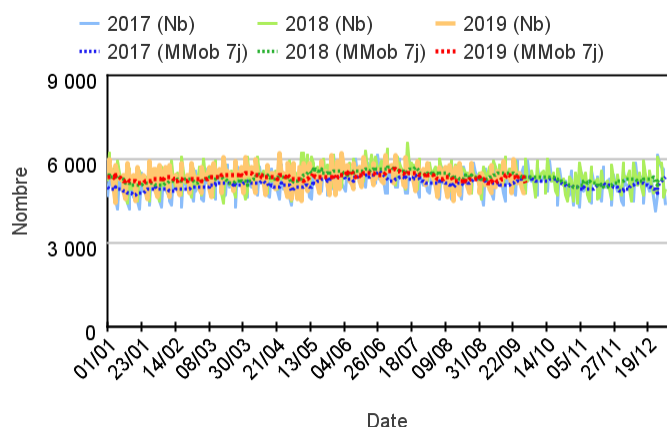
Chez les enfants de moins de 2 ans



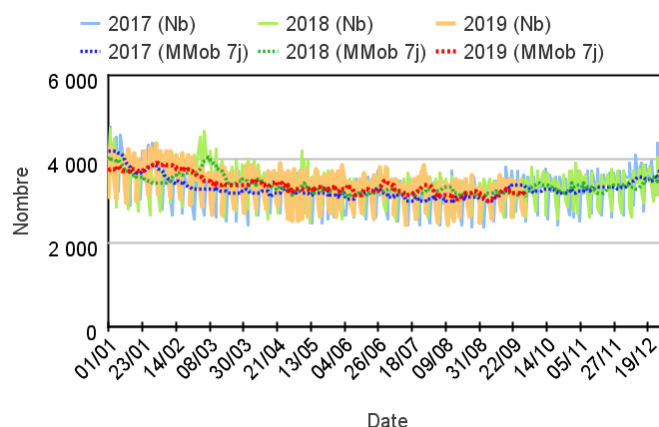
Chez les enfants de 2 à 14 ans



Chez les adultes de 15 à 74 ans



Chez les adultes de plus de 75 ans



Nombre d'hospitalisations après passages par classe d'âge

	Moins de 2 ans	2-14 ans	15-74 ans	75 ans ou plus	Tous âges
S38-19	2 833,00	5 277,00	39 130,00	23 318,00	70 561,00
S39-19	2 788,00	5 043,00	38 880,00	23 043,00	69 766,00
% Evolution	-1,59%	-4,43%	-6,44%	1,18%	1,14%

Variation des 10 pathologies les plus fréquentes (Source : Santé publique France – OSCOUR®)

Variations des 10 pathologies les plus fréquentes chez les moins de 2 ans

Pathologie	Semaine	Semaine précédente	Variation
INFECTIONS ORL (Diag SAU)	4 652	4 599	1,15%
TRAUMATISME (Diag SAU)	2 456	2 495	-1,56%
FIEVRE ISOLEE (Diag SAU)	1 177	1 247	-5,61%
GASTRO-ENTERITE (Diag SAU)	1 110	1 106	0,36%
BRONCHIOLITE (Diag SAU)	641	674	-4,90%
DOULEURS ABDOMINALES SPECIFIQUES (Diag SAU)	566	578	-2,08%
VOMISSEMENT (Diag SAU)	380	421	-9,74%
ASTHME (Diag SAU)	324	379	-14,51%
INFECTION URINAIRE (Diag SAU)	253	242	4,55%
DERMATO DIVERS (Diag SAU)	204	216	-5,56%

Variations des 10 pathologies les plus fréquentes chez les 2-14 ans

Pathologie	Semaine	Semaine précédente	Variation
TRAUMATISME (Diag SAU)	24 514	26 318	-6,85%
INFECTIONS ORL (Diag SAU)	5 567	5 723	-2,73%
DOULEURS ABDOMINALES NON SPECIFIQUES (Diag SAU)	2 314	2 312	0,09%
GASTRO-ENTERITE (Diag SAU)	1 427	1 345	6,10%
DOULEURS ABDOMINALES SPECIFIQUES (Diag SAU)	1 314	1 268	3,63%
FIEVRE ISOLEE (Diag SAU)	1 131	1 117	1,25%
ASTHME (Diag SAU)	1 104	1 477	-25,25%
NEUROLOGIE AUTRE (Diag SAU)	808	767	5,35%
INFECTION CUTANEE ET SOUS CUTANEE (Diag SAU)	691	737	-6,24%
ALLERGIE (Diag SAU)	680	684	-0,58%

Variations 10 pathologies les + fréquentes chez les 15-74 ans

Pathologie	Semaine	Semaine précédente	Variation
TRAUMATISME (Diag SAU)	54 343	58 410	-6,96%
DOULEURS ABDOMINALES NON SPECIFIQUES (Diag SAU)	11 001	10 800	1,86%
DOULEUR THORACIQUE (Diag SAU)	8 145	7 557	7,78%
NEUROLOGIE AUTRE (Diag SAU)	7 021	6 818	2,98%
MALAISE (Diag SAU)	5 909	6 062	-2,52%
DOULEURS ABDOMINALES SPECIFIQUES (Diag SAU)	5 392	5 462	-1,28%
INFECTION CUTANEE ET SOUS CUTANEE (Diag SAU)	3 747	3 984	-5,95%
INFECTION URINAIRE (Diag SAU)	3 489	3 381	3,19%
INFECTIONS ORL (Diag SAU)	3 318	3 373	-1,63%
COLIQUE NEPHRETIQUE (Diag SAU)	3 265	3 446	-5,25%

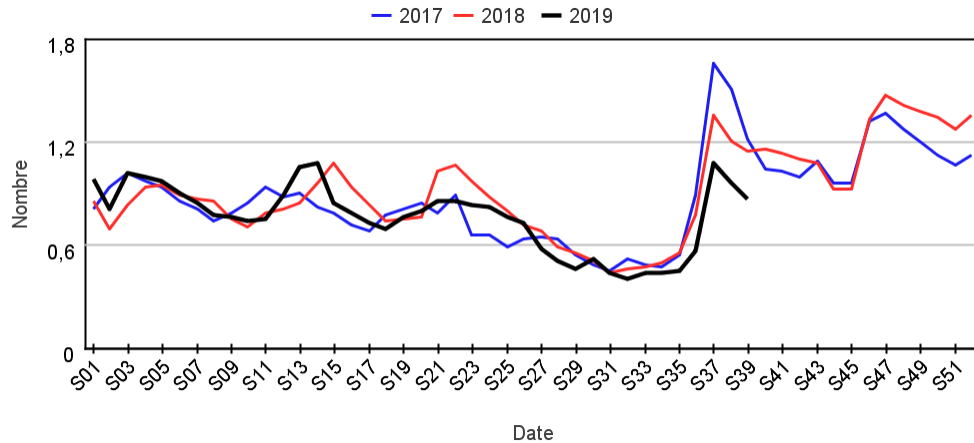
Variations des 10 pathologies les plus fréquentes chez les 75 ans et +

Pathologie	Semaine	Semaine précédente	Variation
TRAUMATISME (Diag SAU)	8 846	9 459	-6,48%
MALAISE (Diag SAU)	3 118	3 259	-4,33%
DOULEURS ABDOMINALES SPECIFIQUES (Diag SAU)	1 666	1 659	0,42%
DECOMPENSATION CARDIAQUE (Diag SAU)	1 658	1 479	12,10%
PNEUMOPATHIE (Diag SAU)	1 465	1 433	2,23%
DYSPNEE, INSUFFISANCE RESPIRATOIRE (Diag SAU)	1 392	1 249	11,45%
DOULEUR THORACIQUE (Diag SAU)	1 275	1 182	7,87%
AVC (Diag SAU)	1 268	1 279	-0,86%
DOULEURS ABDOMINALES NON SPECIFIQUES (Diag SAU)	1 116	1 153	-3,21%
INFECTION URINAIRE (Diag SAU)	969	1 038	-6,65%

Fréquentation des urgences liée à une crise d'asthme

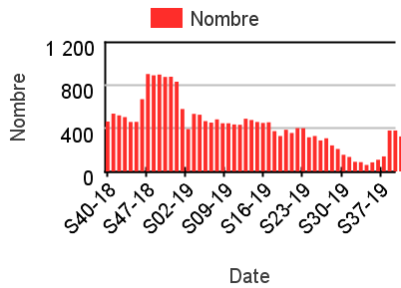
Passages pour asthme par rapport aux 2 années précédentes

Évolution hebdomadaire des proportions de passages pour asthme parmi les passages codés, tous âges confondus

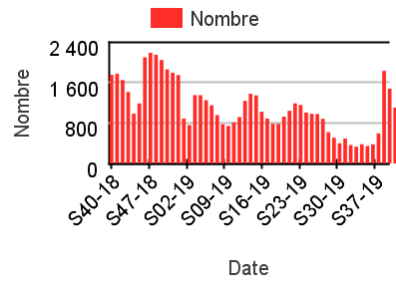


Répartition par classe d'âge des passages pour asthme

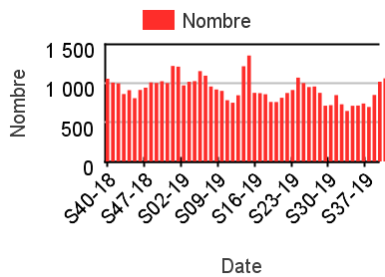
Chez les enfants de moins de 2 ans



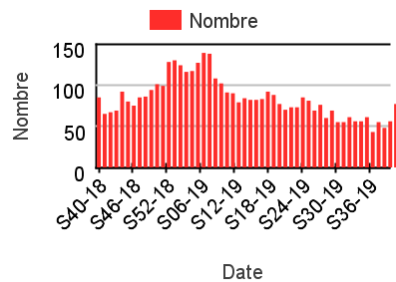
Chez les enfants de 2 à 14 ans



Chez les adultes de 15 à 74 ans

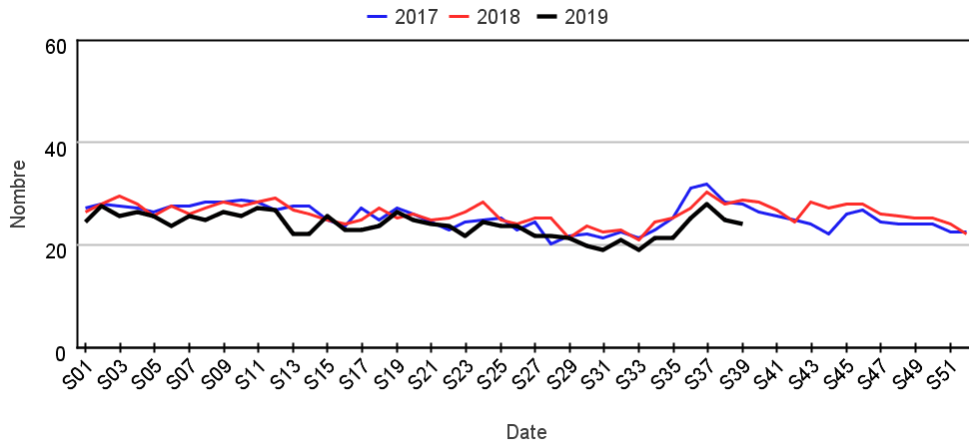


Chez les adultes de plus de 75 ans



Hospitalisations pour asthme par rapport aux 2 années précédentes

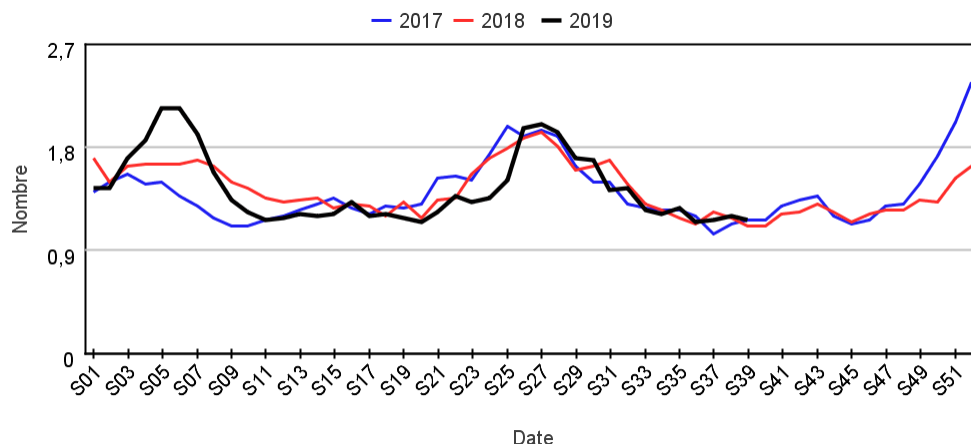
Évolution hebdomadaire des proportions d'hospitalisation pour asthme parmi l'ensemble des passages pour asthme, tous âges confondus



Fréquentation des urgences liée à une **fièvre isolée**

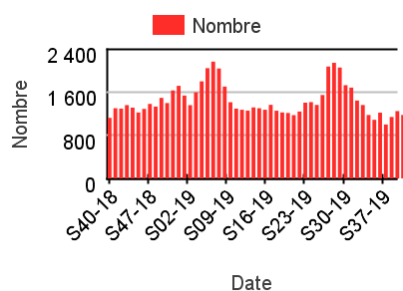
Passages pour fièvre isolée par rapport aux 2 années précédentes

Évolution hebdomadaire des proportions de passages pour fièvre isolée parmi les passages codés, tous âges confondus

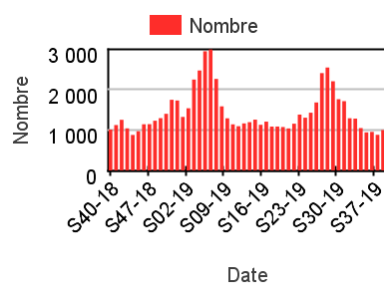


Répartition par classe d'âge des passages pour fièvre isolée

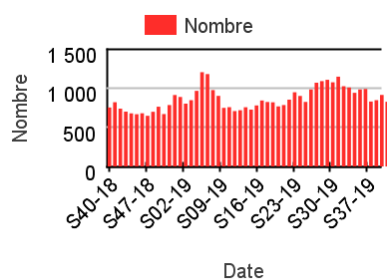
Chez les enfants de moins de 2 ans



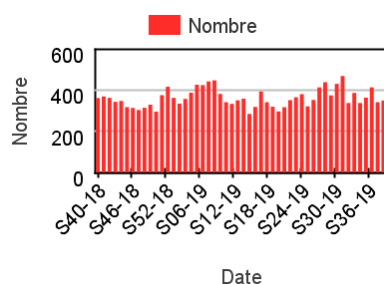
Chez les enfants de 2 à 14 ans



Chez les adultes de 15 à 74 ans

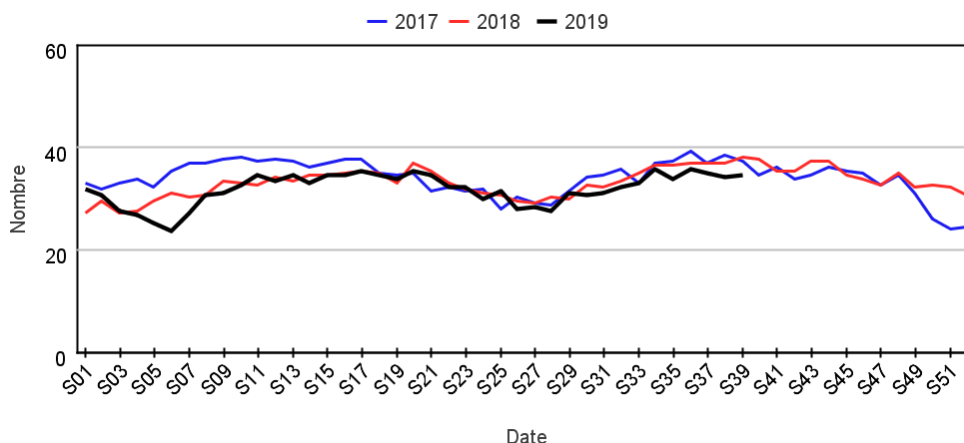


Chez les adultes de plus de 75 ans



Hospitalisations pour fièvre isolée par rapport aux 2 années précédentes

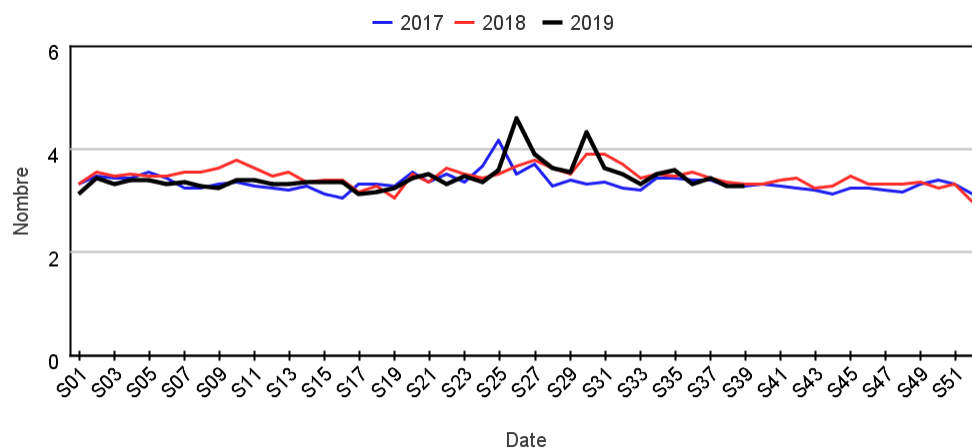
Évolution hebdomadaire des proportions d'hospitalisation pour fièvre isolée parmi l'ensemble des passages pour fièvre isolée, tous âges confondus



Fréquentation des urgences liée à un **malaise**

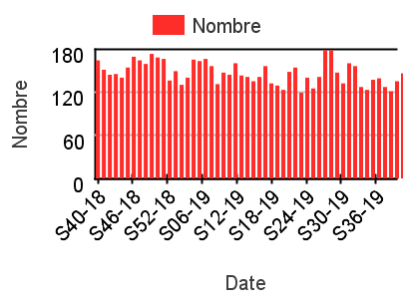
Passages pour malaise par rapport aux 2 années précédentes

Évolution hebdomadaire des proportions de passages pour malaise parmi les passages codés, tous âges confondus

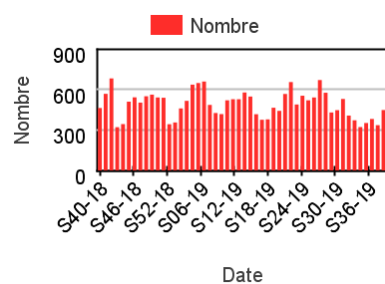


Répartition par classes d'âge des passages pour malaise

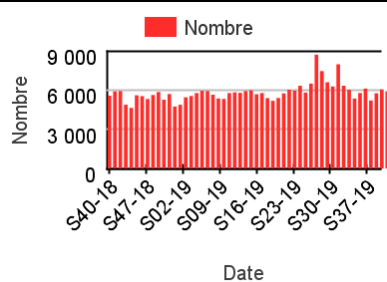
Chez les enfants de moins de 2 ans



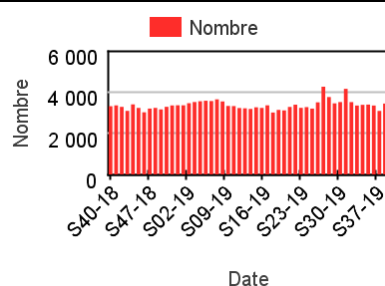
Chez les enfants de 2 à 14 ans



Chez les adultes de 15 à 74 ans

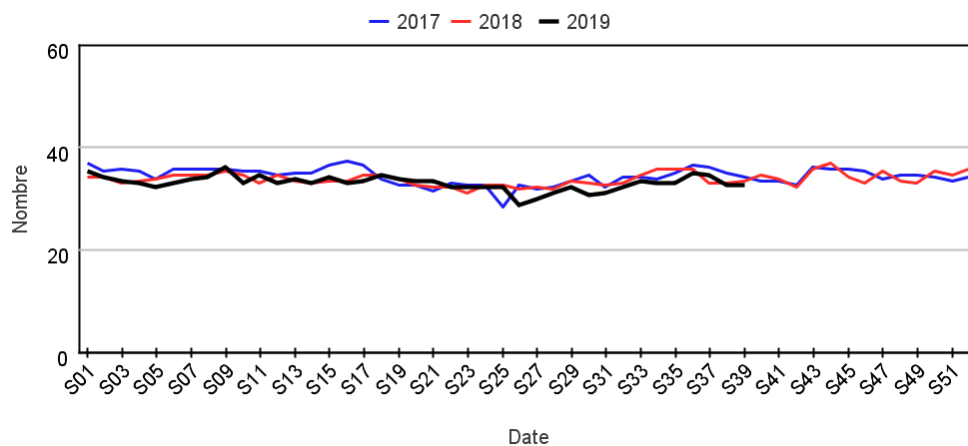


Chez les adultes de plus de 75 ans



Hospitalisations pour malaise par rapport aux 2 années précédentes

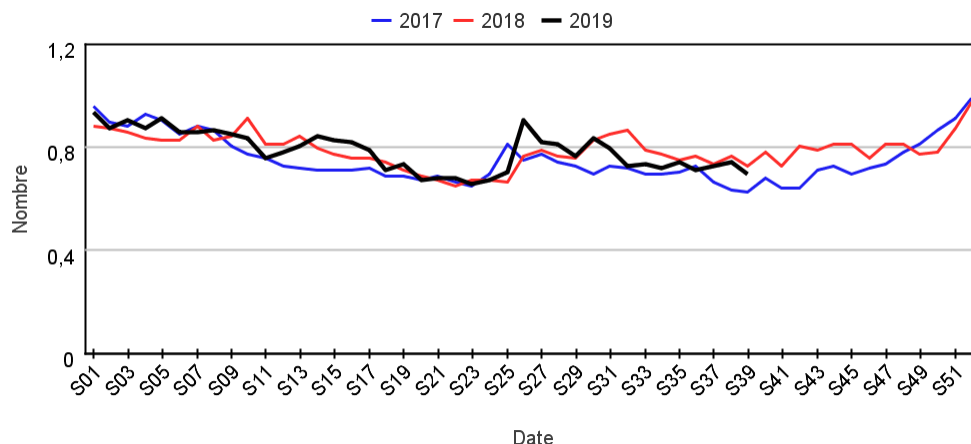
Évolution hebdomadaire des proportions d'hospitalisation pour malaise parmi l'ensemble des passages pour malaise, tous âges confondus



Fréquentation des urgences liée à des Vomissements

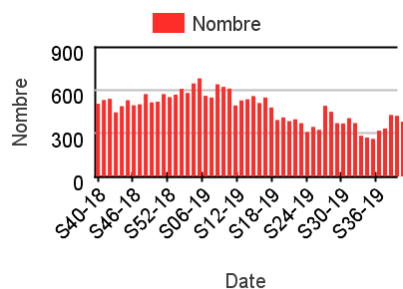
Passages pour vomissement par rapport aux 2 années précédentes

Évolution hebdomadaire des proportions de passages pour vomissement parmi les passages codés, tous âges confondus

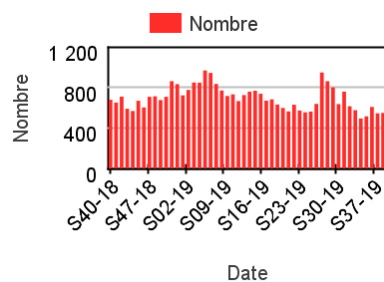


Répartition par classe d'âge des passages pour vomissement

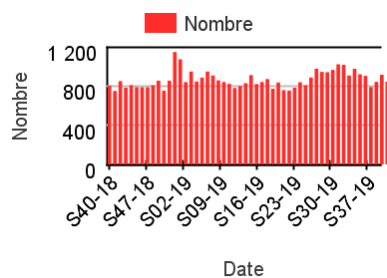
Chez les enfants de moins de 2 ans



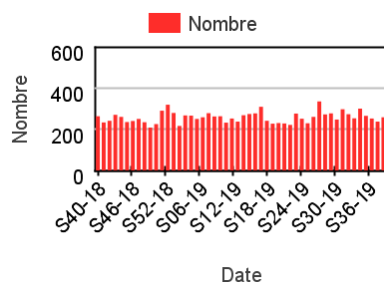
Chez les enfants de 2 à 14 ans



Chez les adultes de 15 à 74 ans

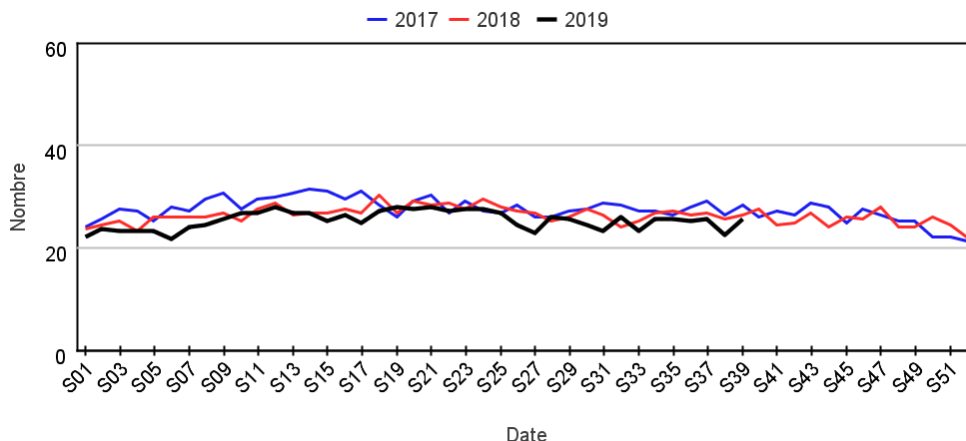


Chez les adultes de plus de 75 ans



Hospitalisations pour vomissement par rapport aux 2 années précédentes

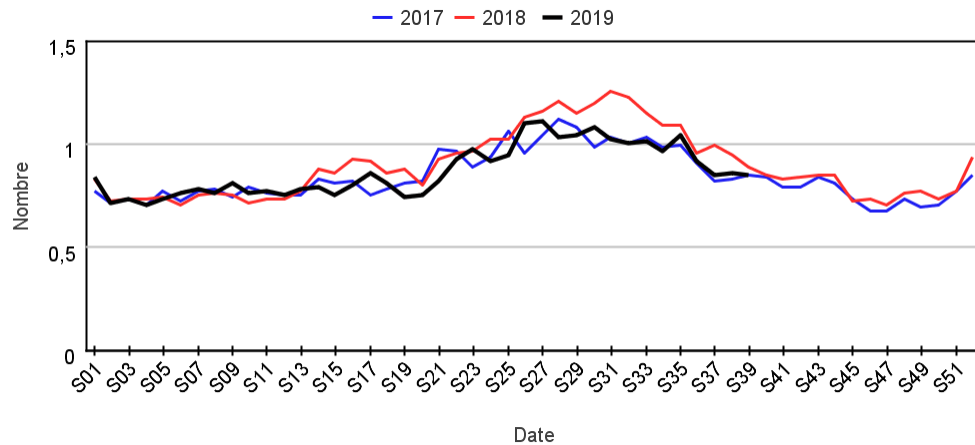
Évolution hebdomadaire des proportions d'hospitalisation pour vomissement parmi l'ensemble des passages pour vomissement, tous âges confondus



Fréquentation des urgences liée à l'allergie

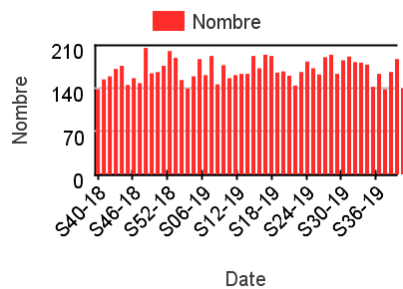
Passages pour allergie par rapport aux 2 années précédentes

Évolution hebdomadaire des proportions de passages pour allergie parmi les passages codés, tous âges confondus

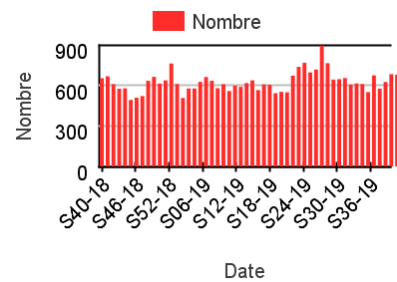


Répartition par classe d'âge des passages pour allergie

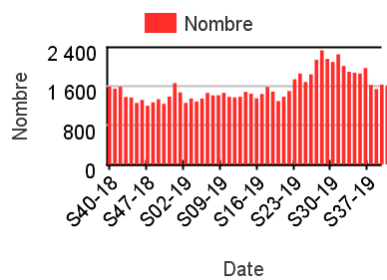
Chez les enfants de moins de 2 ans



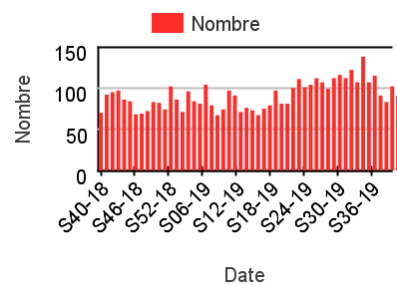
Chez les enfants de 2 à 14 ans



Chez les adultes de 15 à 74 ans

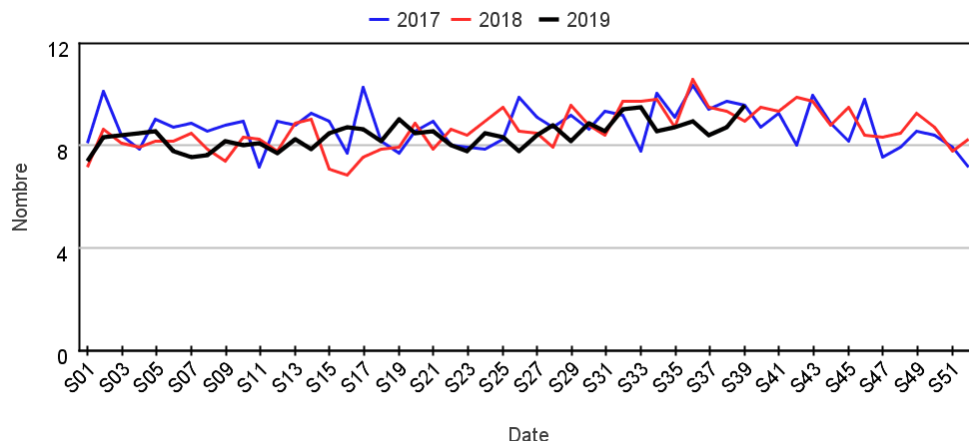


Chez les adultes de plus de 75 ans



Hospitalisations pour allergie par rapport aux 2 années précédentes

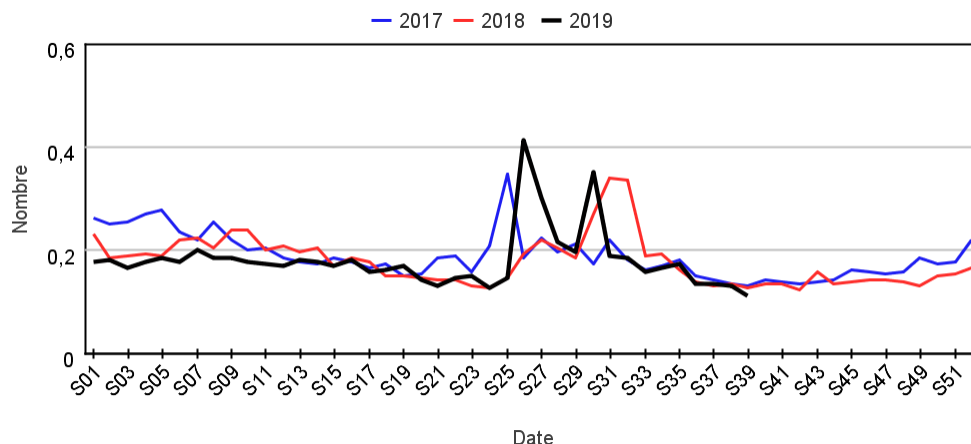
Évolution hebdomadaire des proportions d'hospitalisation pour allergie parmi l'ensemble des passages pour allergie, tous âges confondus



Fréquentation des urgences liée à une **déshydratation**

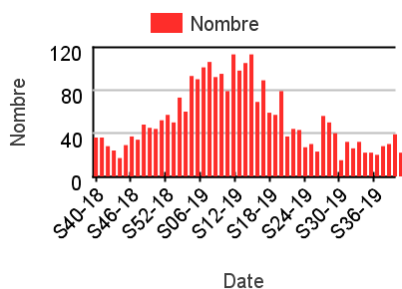
Passages pour déshydratation par rapport aux 2 années précédentes

Évolution hebdomadaire des proportions de passages pour déshydratation parmi les passages codés, tous âges confondus

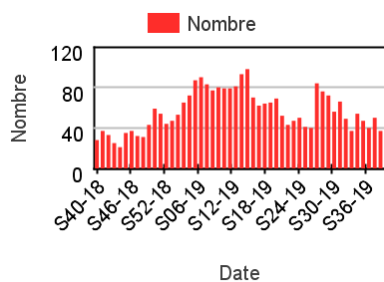


Répartition par classe d'âge des passages pour déshydratation

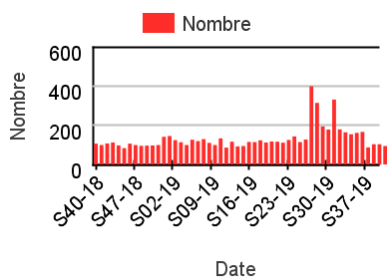
Chez les enfants de moins de 2 ans



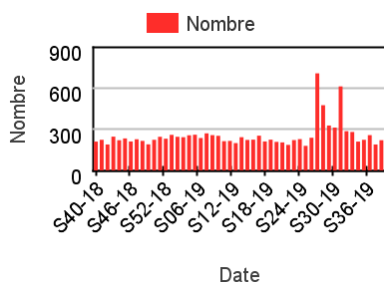
Chez les enfants de 2 à 14 ans



Chez les adultes de 15 à 74 ans

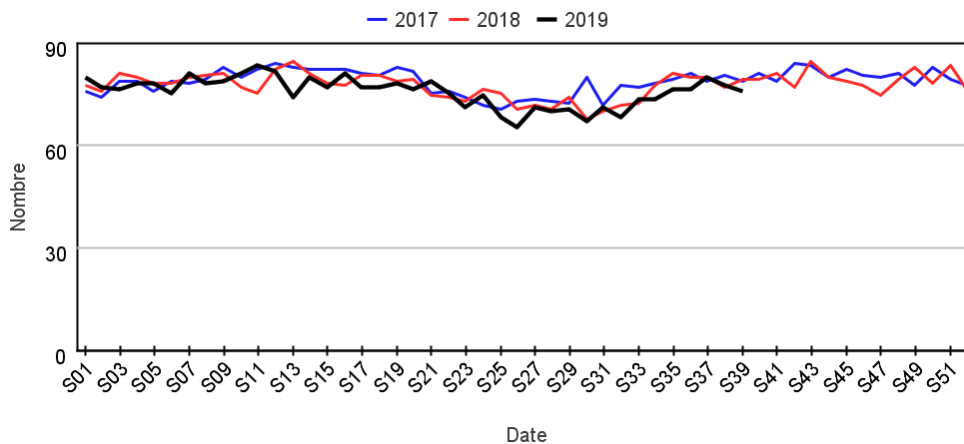


Chez les adultes de plus de 75 ans



Hospitalisations pour déshydratation par rapport aux 2 années précédentes

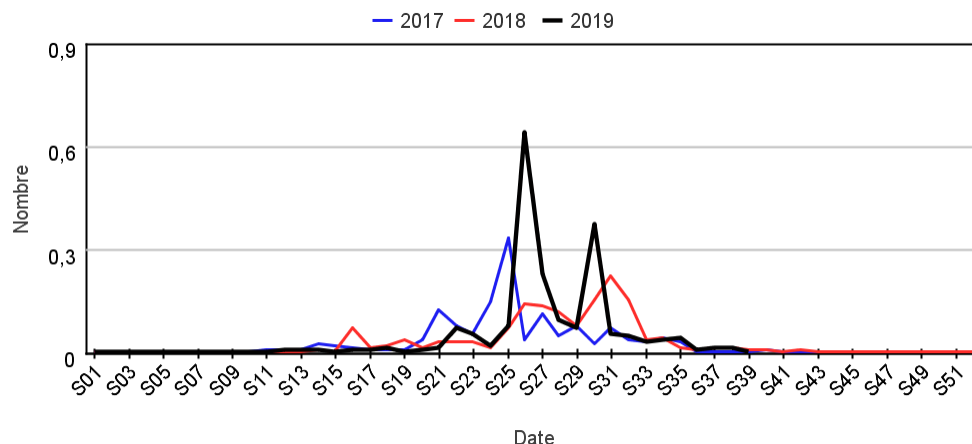
Évolution hebdomadaire des proportions d'hospitalisation pour déshydratation parmi l'ensemble des passages pour déshydratation, tous âges confondus



Fréquentation des urgences liée à une hyperthermie et coup de chaleur

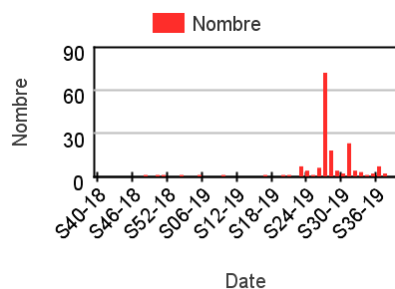
Passages pour hyperthermie et coup de chaleur par rapport aux 2 années précédentes

Évolution hebdomadaire des proportions de passages pour hyperthermie et coup de chaleur parmi les passages codés, tous âges confondus

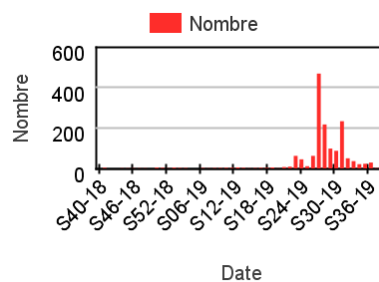


Répartition par classe d'âge des passages pour hyperthermie et coup de chaleur

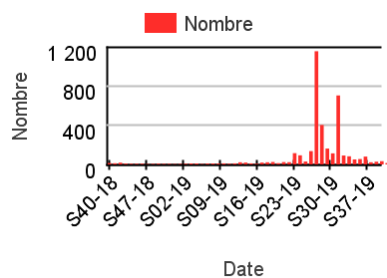
Chez les enfants de moins de 2 ans



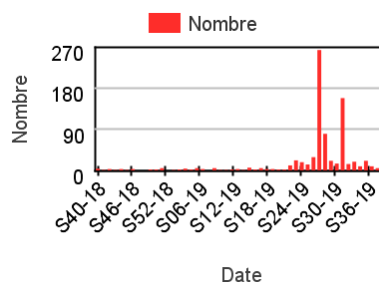
Chez les enfants de 2 à 14 ans



Chez les adultes de 15 à 74 ans

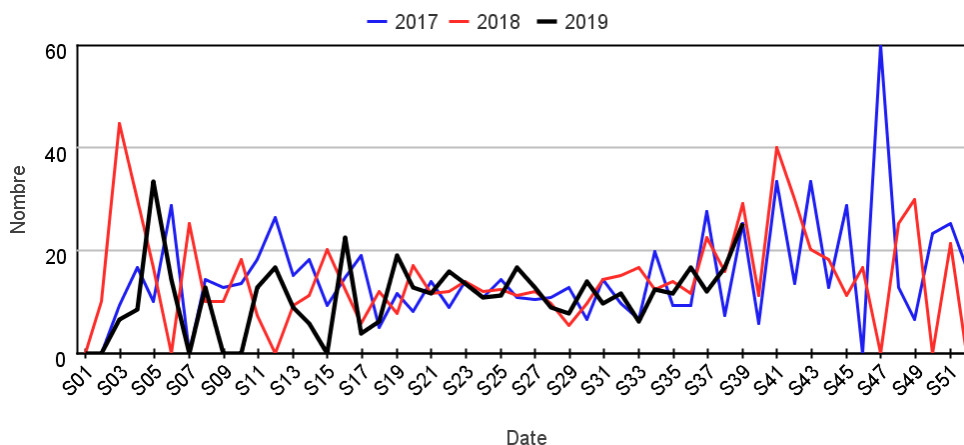


Chez les adultes de plus de 75 ans



Hospitalisations pour hyperthermie et coup de chaleur par rapport aux 2 années précédentes

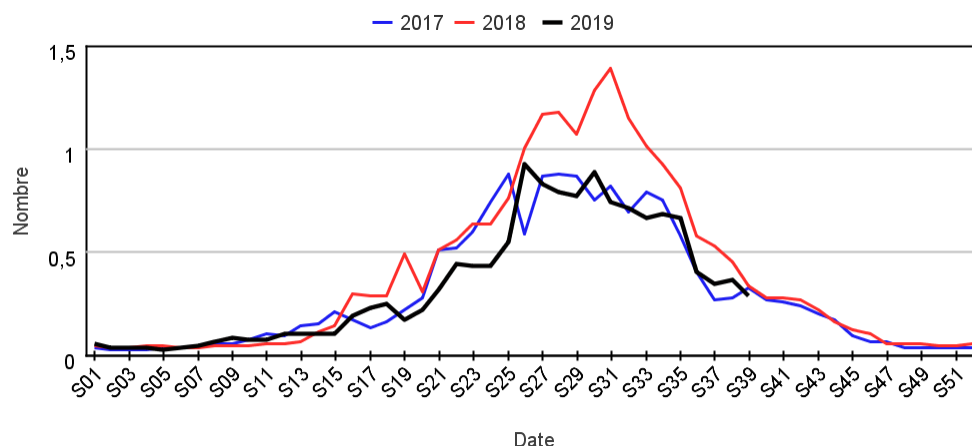
Évolution hebdomadaire des proportions d'hospitalisation pour hyperthermie et coup de chaleur parmi l'ensemble des passages pour varicelle, tous âges confondus



Fréquentation des urgences liée aux piqûres d'insectes

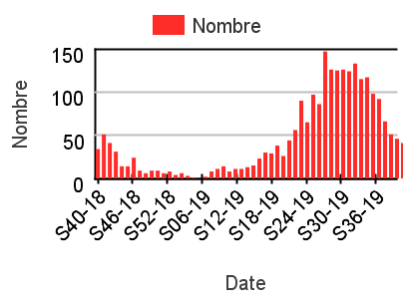
Passages pour piqûres d'arthropodes par rapport aux 2 années précédentes

Évolution hebdomadaire des proportions de passages pour piqûres d'arthropodes parmi les passages codés, tous âges confondus

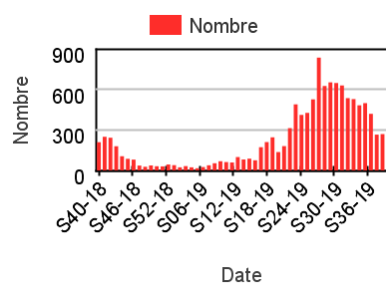


Répartition par classe d'âge des passages pour piqûres d'insectes

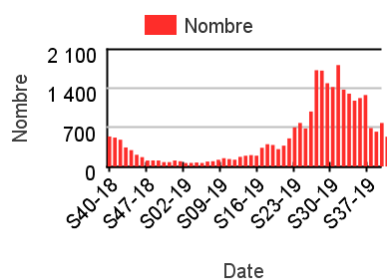
Chez les enfants de moins de 2 ans



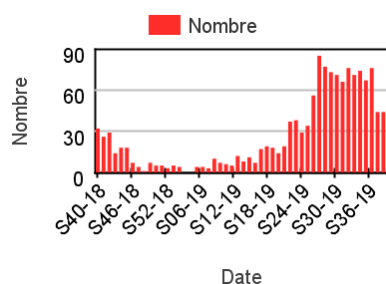
Chez les enfants de 2 à 14 ans



Chez les adultes de 15 à 74 ans

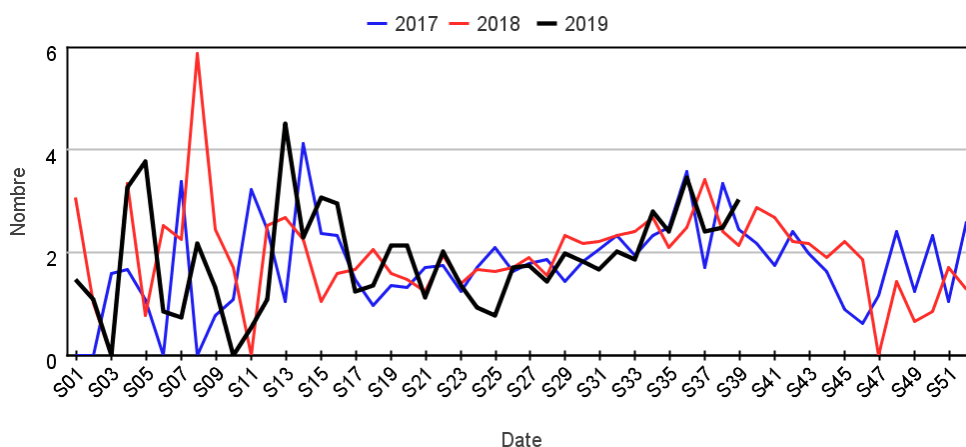


Chez les adultes de plus de 75 ans



Hospitalisations pour piqûre d'insectes par rapport aux 2 années précédentes

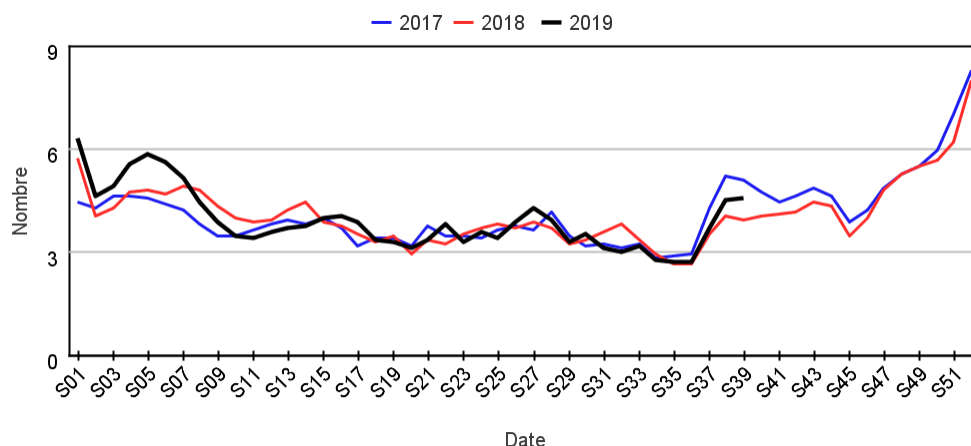
Évolution hebdomadaire des proportions d'hospitalisation pour piqûres d'arthropodes parmi l'ensemble des passages pour piqûres d'arthropodes, tous âges confondus



Fréquentation des urgences liée à une pathologie ORL

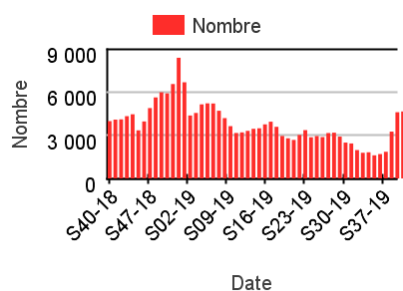
Passages pour pathologie ORL par rapport aux 2 années précédentes

Évolution hebdomadaire des proportions de passages pour pathologies ORL parmi les passages codés, tous âges confondus

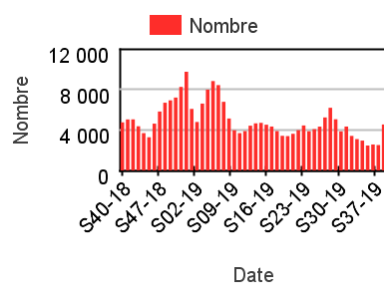


Répartition par classe d'âge des passages pour pathologie ORL

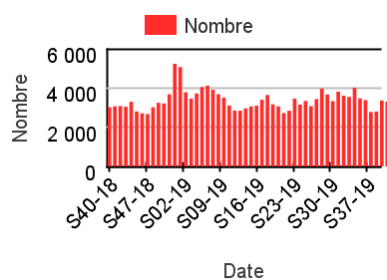
Chez les enfants de moins de 2 ans



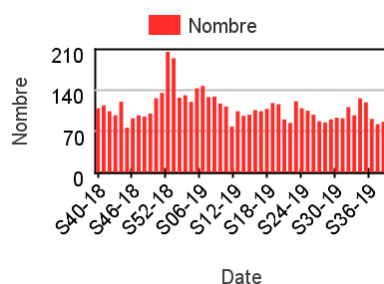
Chez les enfants de 2 à 14 ans



Chez les adultes de 15 à 74 ans

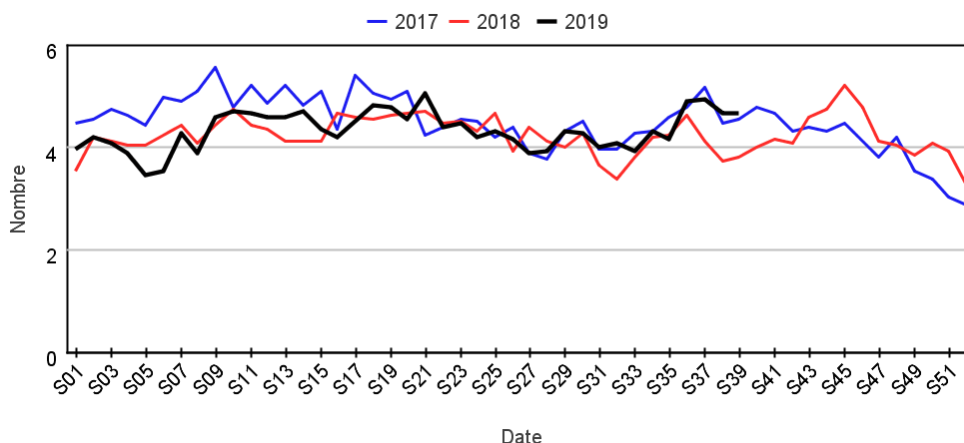


Chez les adultes de plus de 75 ans



Hospitalisations pour pathologie ORL par rapport aux 2 années précédentes

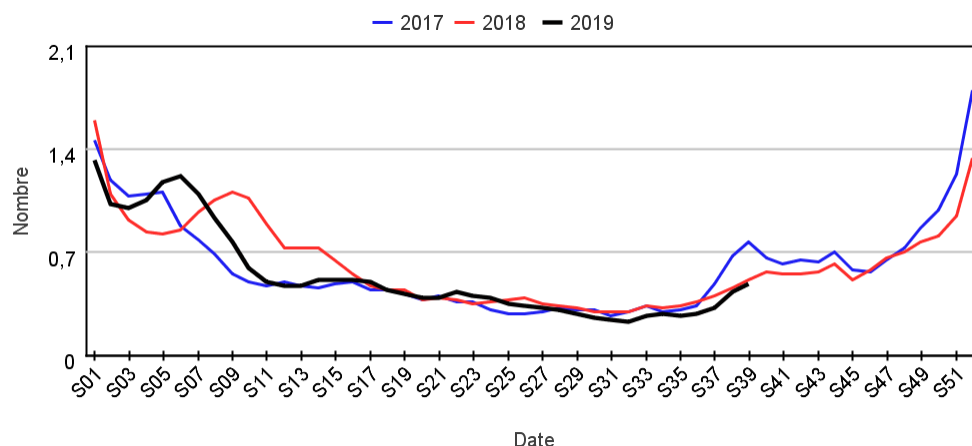
Évolution hebdomadaire des proportions d'hospitalisation pour pathologies ORL parmi l'ensemble des passages pour pathologies ORL, tous âges confondus



Fréquentation des urgences liée à une **bronchite aiguë**

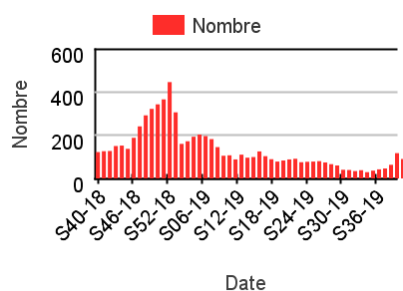
Passages pour bronchite aiguë par rapport aux 2 années précédentes

Évolution hebdomadaire des proportions de passages pour bronchite aiguë parmi les passages codés, tous âges confondus

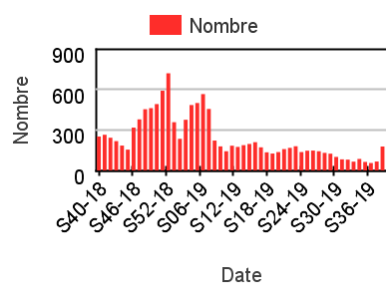


Répartition par classe d'âge des passages pour bronchite aiguë

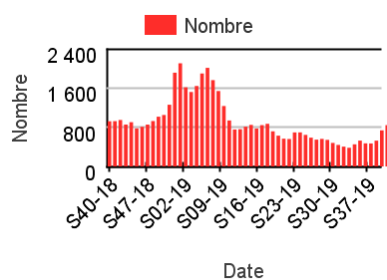
Chez les enfants de moins de 2 ans



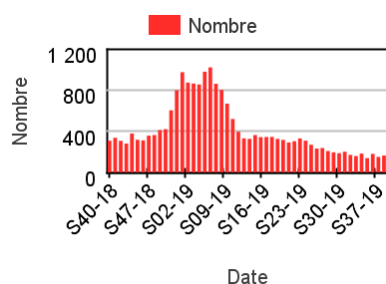
Chez les enfants de 2 à 14 ans



Chez les adultes de 15 à 74 ans

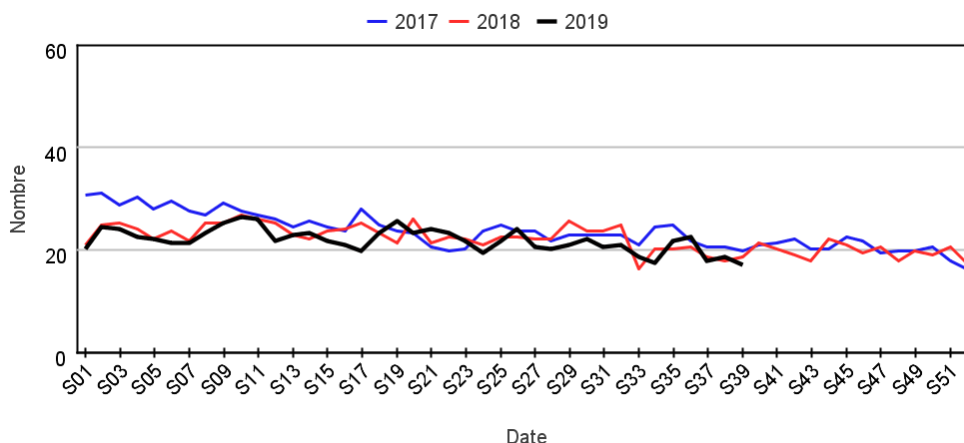


Chez les adultes de plus de 75 ans



Hospitalisations pour bronchite aiguë par rapport aux 2 années précédentes

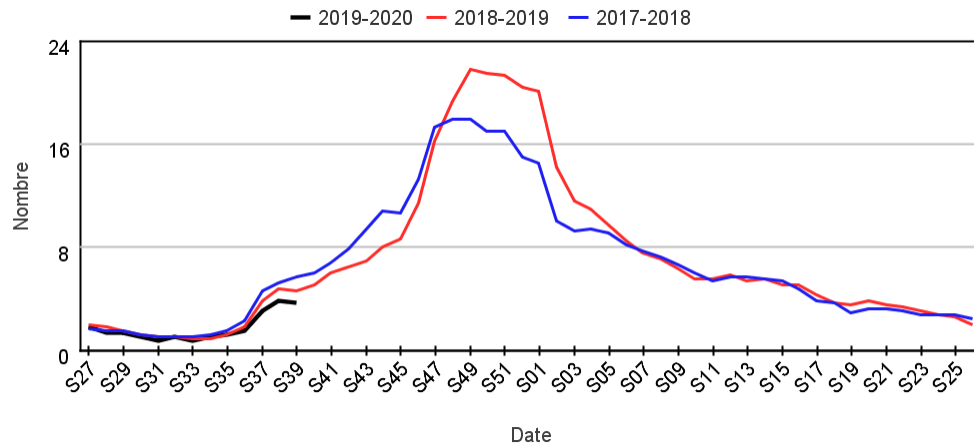
Évolution hebdomadaire des proportions d'hospitalisation pour bronchite aiguë parmi l'ensemble des passages pour bronchite aiguë, tous âges confondus



Fréquentation des urgences liée à une bronchiolite

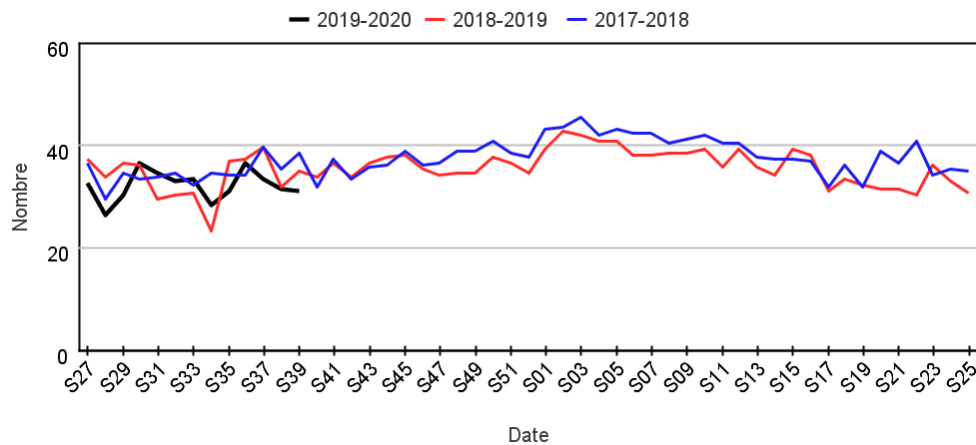
Passages pour bronchiolite chez les enfants de moins de 2 ans par rapport aux 2 années précédentes

Évolution hebdomadaire des proportions de passages pour bronchiolite parmi les passages codés chez les enfants de moins de 2 ans



Hospitalisations pour bronchiolite chez les enfants de moins de 2 ans par rapport aux 2 années précédentes

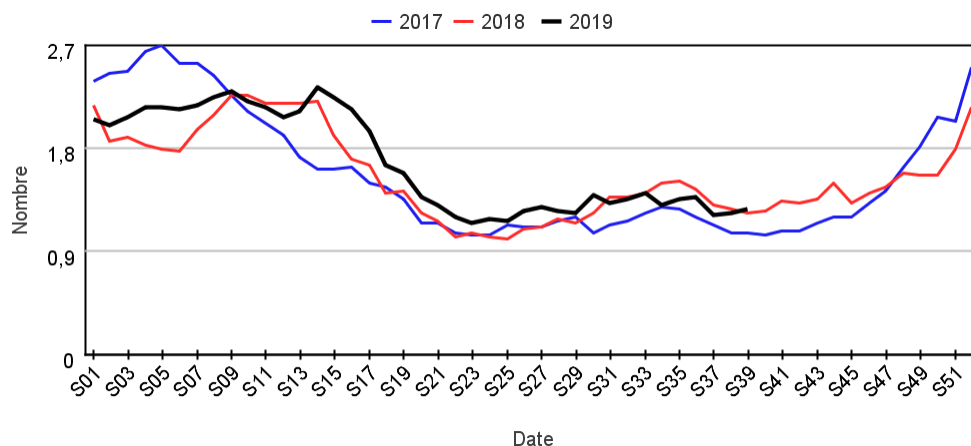
Évolution hebdomadaire des proportions d'hospitalisation pour bronchiolite parmi l'ensemble des passages pour bronchiolite chez les enfants de moins de 2 ans



Fréquentation des urgences liée à une gastro-entérite

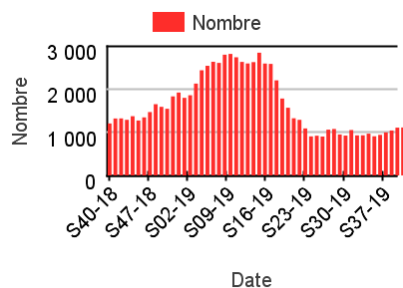
Passages pour gastro-entérite par rapport aux 2 années précédentes

Évolution hebdomadaire des proportions de passages pour gastro-entérite parmi les passages codés, tous âges confondus

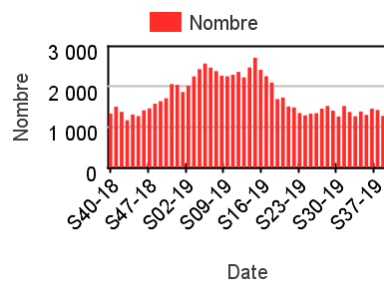


Répartition par classe d'âge des passages pour gastro-entérite

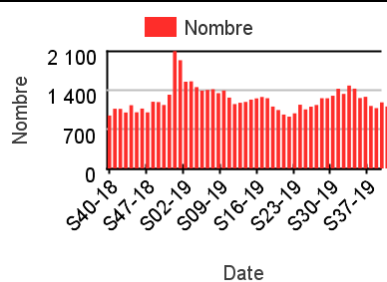
Chez les enfants de moins de 2 ans



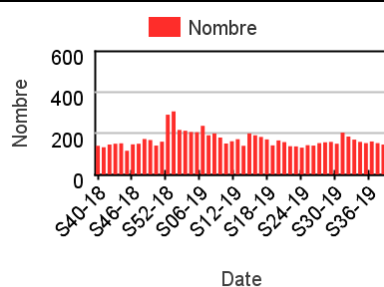
Chez les enfants de 2 à 14 ans



Chez les adultes de 15 à 74 ans

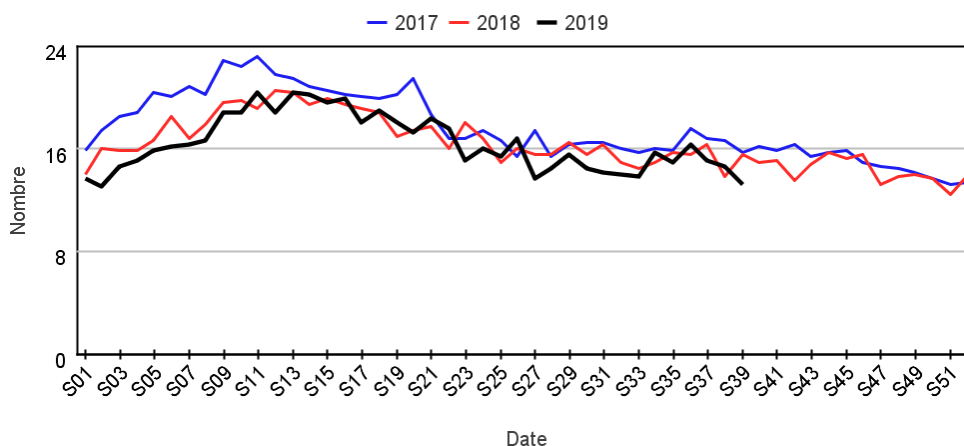


Chez les adultes de plus de 75 ans



Hospitalisations pour gastro-entérite par rapport aux 2 années précédentes

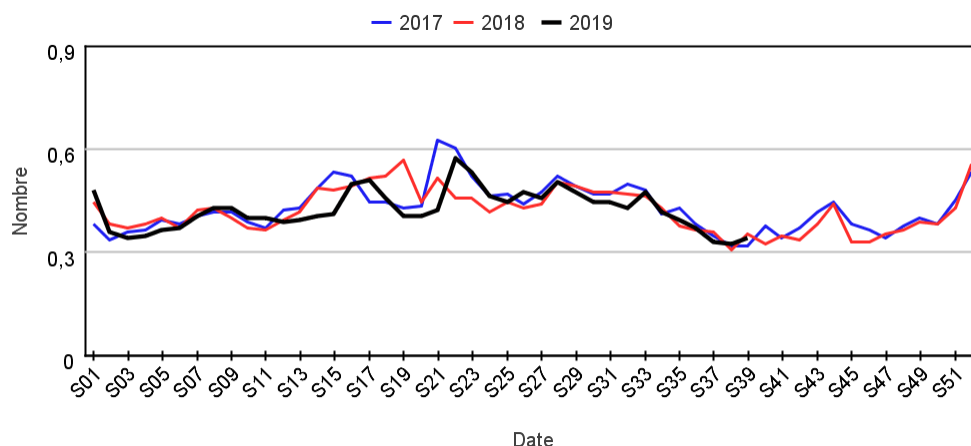
Évolution hebdomadaire des proportions d'hospitalisation pour gastro-entérite parmi l'ensemble des passages pour gastro-entérite, tous âges confondus



Fréquentation des urgences liée à une conjonctivite

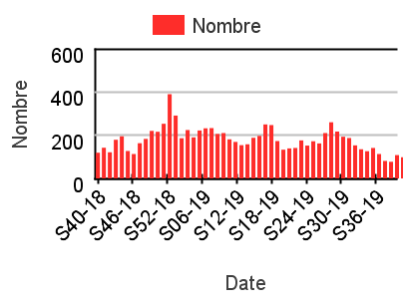
Passages pour conjonctivite par rapport aux 2 années précédentes

Évolution hebdomadaire des proportions de passages pour conjonctivite parmi les passages codés, tous âges confondus

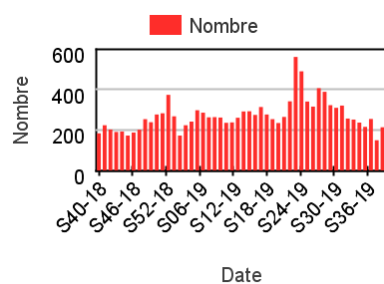


Répartition par classe d'âge des passages pour conjonctivite

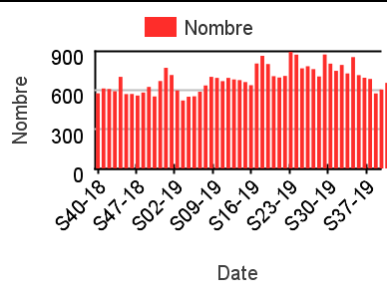
Chez les enfants de moins de 2 ans



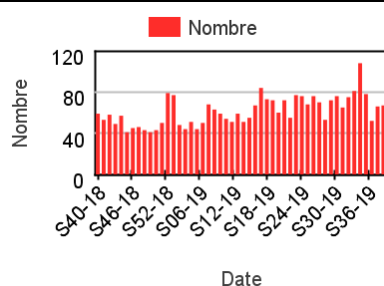
Chez les enfants de 2 à 14 ans



Chez les adultes de 15 à 74 ans

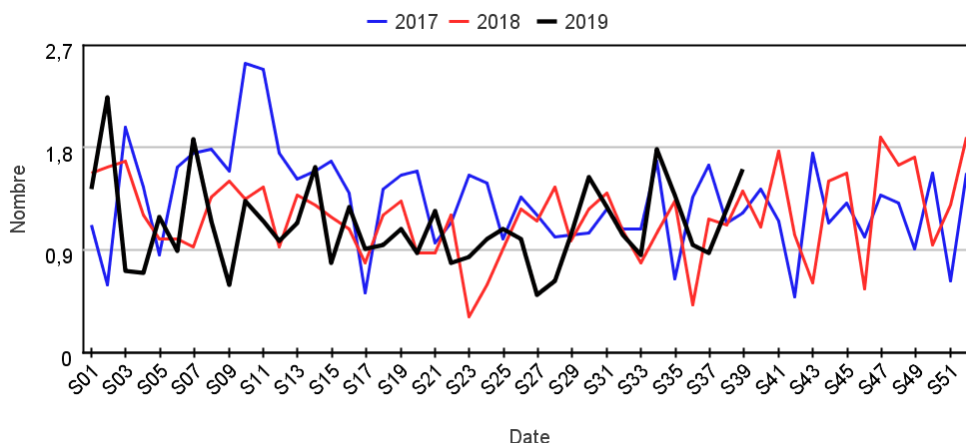


Chez les adultes de plus de 75 ans



Hospitalisations pour conjonctivite par rapport aux 2 années précédentes

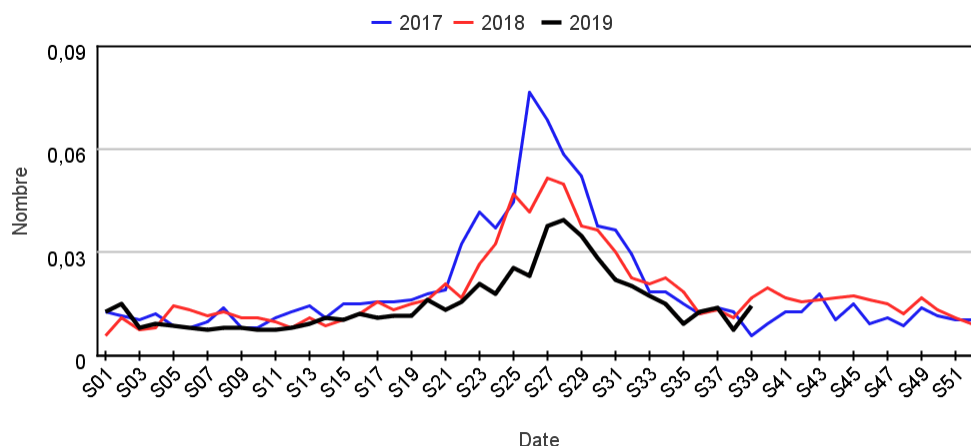
Évolution hebdomadaire des proportions d'hospitalisation pour conjonctivite parmi l'ensemble des passages pour conjonctivite, tous âges confondus



Fréquentation des urgences liée à une **méningite virale**

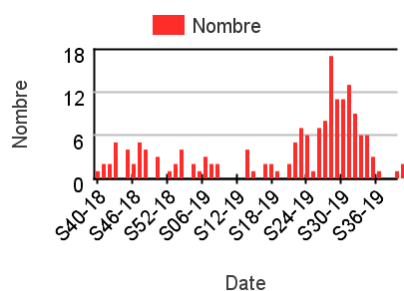
Passages pour méningite virale par rapport aux 2 années précédentes

Évolution hebdomadaire des proportions de passages pour méningite virale parmi les passages codés, tous âges confondus

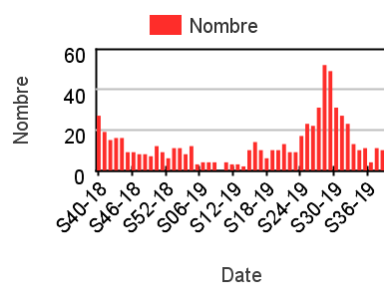


Répartition par classe d'âge des passages pour méningite virale

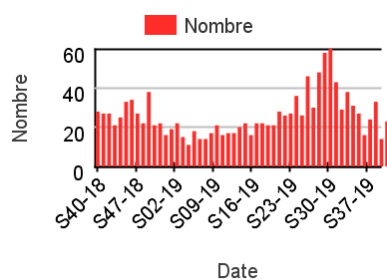
Chez les enfants de moins de 2 ans



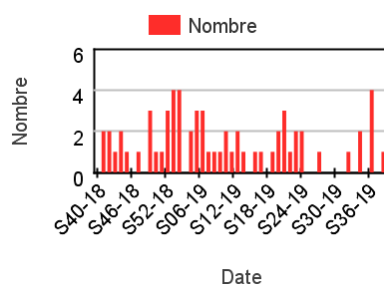
Chez les enfants de 2 à 14 ans



Chez les adultes de 15 à 74 ans

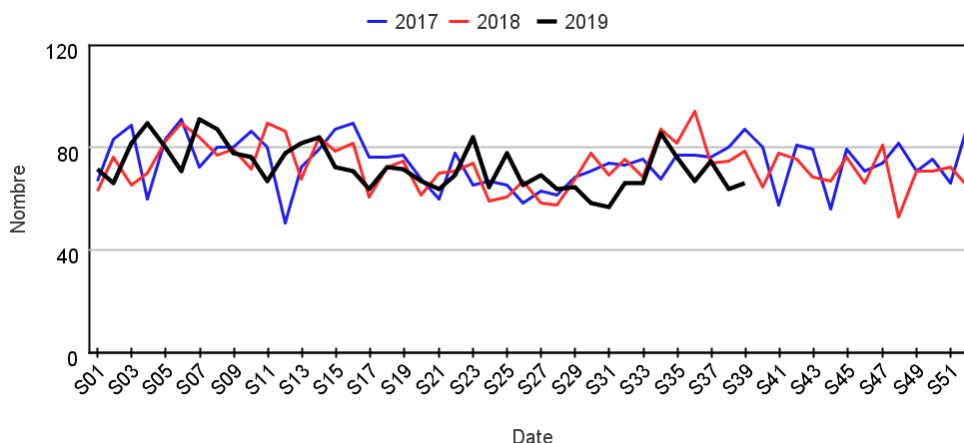


Chez les adultes de plus de 75 ans



Hospitalisations pour méningite virale par rapport aux 2 années précédentes

Évolution hebdomadaire des proportions d'hospitalisation pour méningite virale parmi l'ensemble des passages pour méningite virale, tous âges confondus



Comité De Rédaction

Direction Appui, Traitements et
Analyses des données (DATA)

Dr Céline CASERIO-
SCHÖNEMANN (Responsable
de l'unité en charge de la
Surveillance Syndromique
SurSaUD®)

Anne FOUILLET

Cécile FORGEOT

Jérôme NAUD

Isabelle PONTAIS

Marie-Michèle THIAM

Yann LE STRAT, responsable de
la direction DATA

Diffusion

Santé publique France

Direction des régions

12 rue du Val d'Osne

94415 Saint-Maurice Cedex

Tél. : 01 41 79 67 20

Retrouvez nous sur :

www.santepubliquefrance.fr

Twitter : @sante-prevention

| En savoir plus |

Consulter le site [Santé publique France](http://www.santepubliquefrance.fr)

Pour les indicateurs régionaux : [Consulter les PE des Cires](#)

| Remerciements |

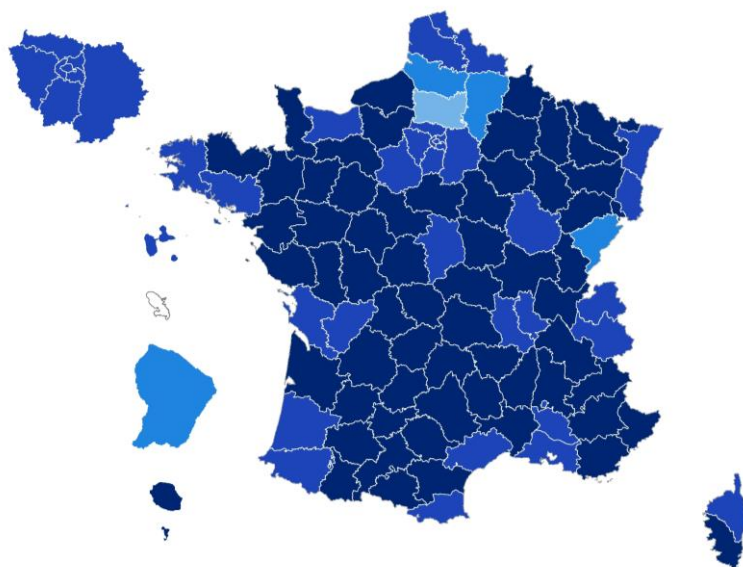
Nous remercions l'ensemble de nos partenaires contribuant à la surveillance syndromique par le réseau OSCOUR® :

- les établissements adhérant au réseau OSCOUR®
- la Société Française de Médecine d'Urgence (SFMU)
- les Observatoires Régionaux des Urgences
- les plateformes régionales centralisant et transmettant les Résumé de Passage aux Urgences

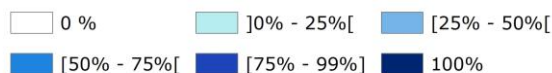
| Représentativité du réseau OSCOUR® au 1er novembre 2018 |

720 services d'urgences

Couverture nationale : environ 93% des passages aux urgences de France



**Représentativité* du réseau OSCOUR
par rapport à la SAE (statistique annuelle des établissements)
(* en % de passages aux urgences)**



Réalisation : DCAR USS - novembre 2016
Sources : données OSCOUR, IGN