

Synthèse :

En **semaine 35** (du 26 août au 1^{er} septembre 2019), l'**activité totale aux urgences** est en augmentation (+3,1% soit + 10 806 passages), principalement chez les **2-14 ans** (+7,6% soit + 3 660 passages) et les **15-74 ans** (+3,2% soit + 7 685 passages). Les **hospitalisations après passages** sont stables dans toutes les classes d'âges.

Concernant les **pathologies les plus fréquentes**, chez les moins de 15 ans, la tendance est à la hausse pour les **vomissements** (+22% soit + 172 passages), les **gastro-entérites** (+9% soit + 193 passages), les **allergies** (+21% soit +145 passages) et les **infections cutanées** (+13% soit +117 passages).

Chez les plus de 15 ans, les **coliques néphrétiques** sont en hausse (+8,2% soit + 287 passages).

Pour les **indicateurs non spécifiques et saisonniers**, les passages pour **fièvre isolée** chez les **moins de 2 ans** (+12% soit +129 passages) et **plus de 75 ans** (+13% soit +46 passages), **malaise** chez les **2-14 ans** (+12% soit + 43 passages), **asthme** chez les **moins de 2 ans** (+29% soit +28 passages) et **allergie** chez les **2-14 ans** (+22% soit +122 passages) sont en augmentation.

Tableau 1 | Evolution des indicateurs non spécifiques |

Pathologies	Classe d'âge	Evolution*	
		par rapport à la semaine précédente	par rapport aux 2 années précédentes
Déshydratation	Moins de 15 ans	<	≈
	Plus de 15 ans	≈	≈
Fièvre isolée	Moins de 15 ans	>	≈
	Plus de 15 ans	≈	≈
Malaise	Moins de 15 ans	≈	≈
	Plus de 15 ans	≈	≈
Crise d'asthme	Moins de 15 ans	>	≈
	Plus de 15 ans	≈	≈

Tableau 2 | Evolution des indicateurs saisonniers (pathologies saisonnières) |

Pathologies	Classe d'âge	Evolution*	
		par rapport à la semaine précédente	par rapport aux 2 années précédentes
Hyperthermie et coup de chaleur	Moins de 15 ans	≈	≈
	Plus de 15 ans	≈	≈
Piqûre d'insectes	Moins de 15 ans	<	≈
	Plus de 15 ans	≈	≈
Allergie	Moins de 15 ans	>	≈
	Plus de 15 ans	≈	≈
Conjonctivite	Moins de 15 ans	≈	≈
	Plus de 15 ans	<	≈
Méningite virale	Moins de 15 ans	<	≈
	Plus de 15 ans	≈	<
Varicelle	Moins de 15 ans	≈	≈
	Plus de 15 ans	<	≈

(*) ≈ : similaire > : en augmentation < : en baisse

Le réseau OSCOUR® (Organisation de la surveillance coordonnée des urgences) s'inscrit au sein du système de surveillance syndromique français SurSaUD® (Surveillance Sanitaire des Urgences et des Décès). Ce système a été initié en 2004 avec un objectif de détection d'événements inattendus. Depuis, il a montré ses capacités à répondre à d'autres objectifs de surveillance, tels que : estimer l'impact d'un événement environnemental ou sociétal, surveiller des pathologies en dehors de tout événement, ou détecter précocement un événement sanitaire prédéfini, telle qu'une épidémie saisonnière.

Sommaire

Sommaire, Indicateurs surveillés, Méthodologie.....	2
Fréquentation totale des urgences	3
Les hospitalisations après passages aux urgences.....	4
Variation des 10 pathologies les plus fréquentes.....	5
Fréquentation des urgences liée à une déshydratation	6
Fréquentation des urgences liée à une fièvre isolée.....	7
Fréquentation des urgences liée à un malaise	8
Fréquentation des urgences liée à une crise d'asthme.....	9
Fréquentation des urgences liée aux piqûres d'insectes	10
Fréquentation des urgences liée à l'allergie.....	11
Fréquentation des urgences liée à une conjonctivite	12
Fréquentation des urgences liée à une méningite virale.....	13
Fréquentation des urgences liée à une varicelle.....	14
Fréquentation des urgences liée à une hyperthermie et coup de chaleur	14
En savoir plus, remerciements, représentativité du réseau OSCOUR®	18

Indicateurs surveillés

Les indicateurs suivis sont construits à partir du diagnostic principal et des diagnostics associés renseignés dans les Résumés de Passage aux Urgences des services d'urgences de France participant au réseau OSCOUR®.

- **Fréquentation totale des urgences** : nombre total de passages aux urgences, tous diagnostics confondus
- **Indicateurs syndromiques basés sur les diagnostics** :
 - Déshydratation ;
 - Fièvre isolée ;
 - Malaise ;
 - Crise d'asthme ;
 - Piqûre d'insectes ;
 - Allergie ;
 - Conjonctivite ;
 - Méningite virale ;
 - Varicelle ;
 - Hyperthermie et coup de chaleur.

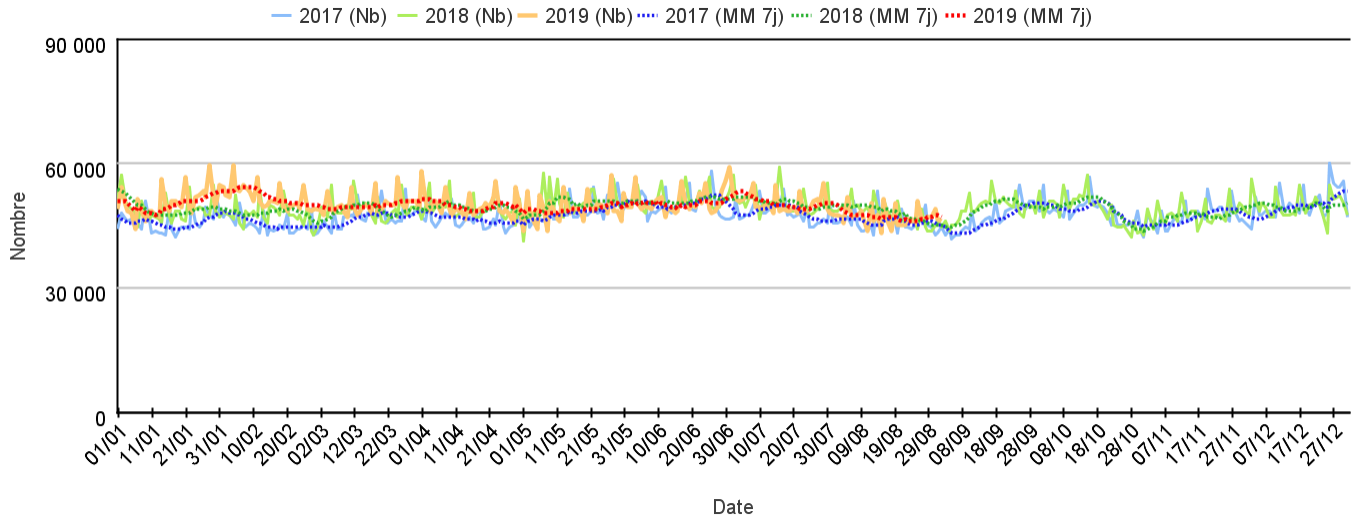
Méthodologie

- Tous les graphiques et tableaux sont construits à partir d'un même nombre de services d'urgences (à établissements constants).
- Les graphiques présentant un recul de 3 mois permettent de suivre les évolutions récentes des indicateurs.
- Les indicateurs sont décrits sur un pas de temps quotidien ou hebdomadaire en termes d'effectifs ou de pourcentage par rapport à la fréquentation totale, tous âges confondus et par classe d'âge. Les moyennes mobiles permettent de suivre les tendances.
- Les pourcentages d'hospitalisations sont calculés à partir du nombre d'hospitalisations après passage aux urgences pour un indicateur donné parmi l'ensemble des passages aux urgences de cet indicateur.

Fréquentation totale des urgences

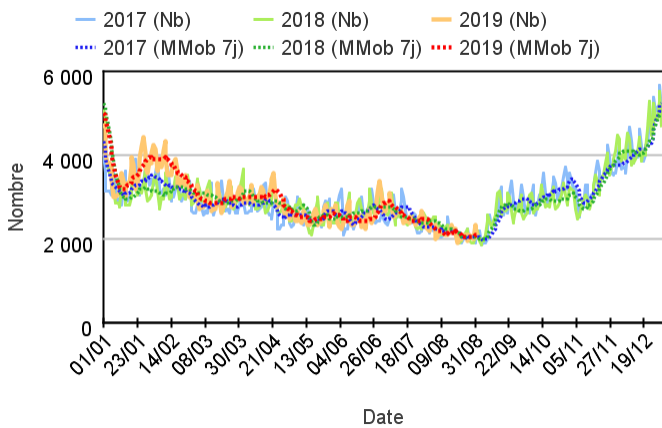
Par rapport aux 2 années précédentes

Evolution quotidienne du nombre de passages aux urgences, tous âges confondus sur deux saisons (Moy mob 7j) (Source : Santé publique France - OSCOUR®)

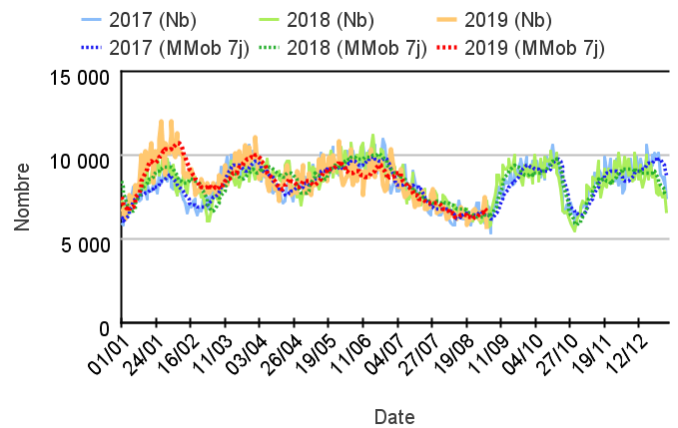


Par classe d'âge

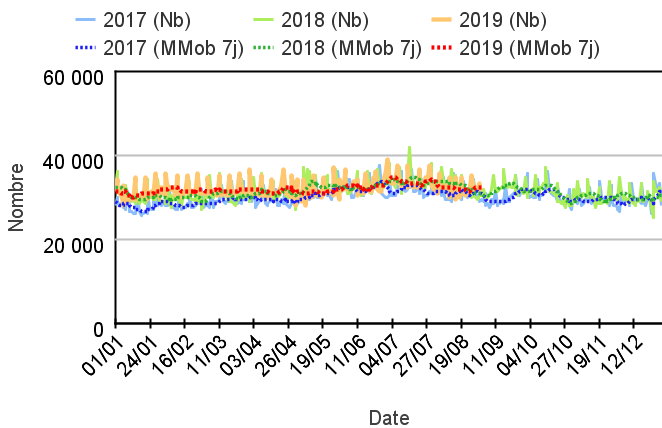
Chez les enfants de moins de 2 ans



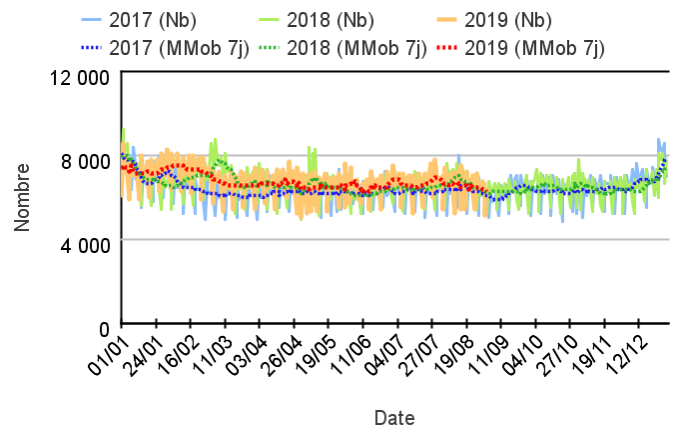
Chez les enfants de 2 à 14 ans



Chez les adultes de 15 à 74 ans



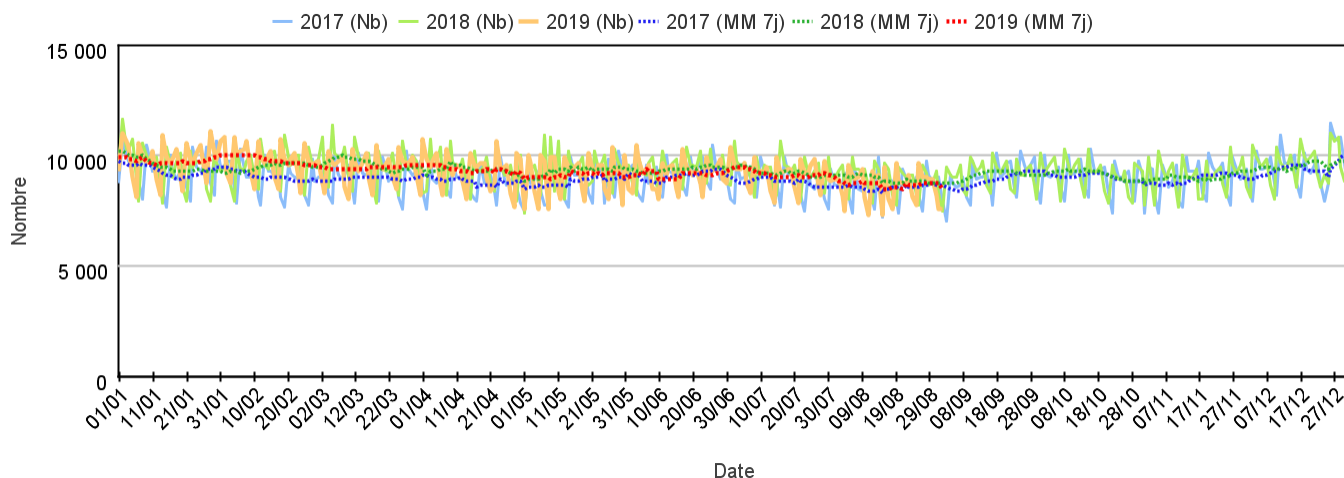
Chez les adultes de plus de 75 ans



Les hospitalisations après passages aux urgences

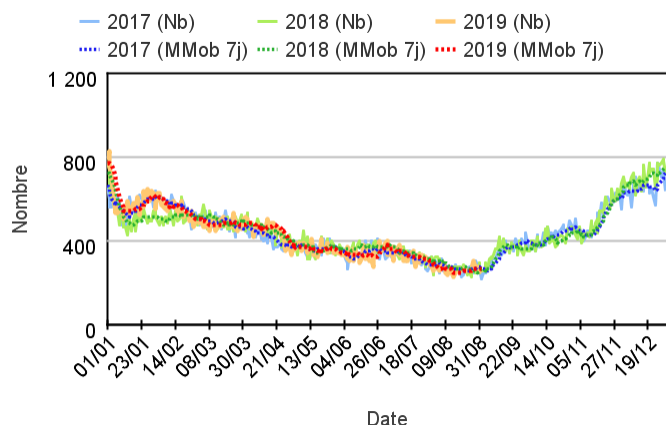
Par rapport aux 2 années précédentes

Evolution quotidienne du nombre d'hospitalisations après passages aux urgences, tous âges confondus sur deux saisons (Nb et Moy mob 7j)

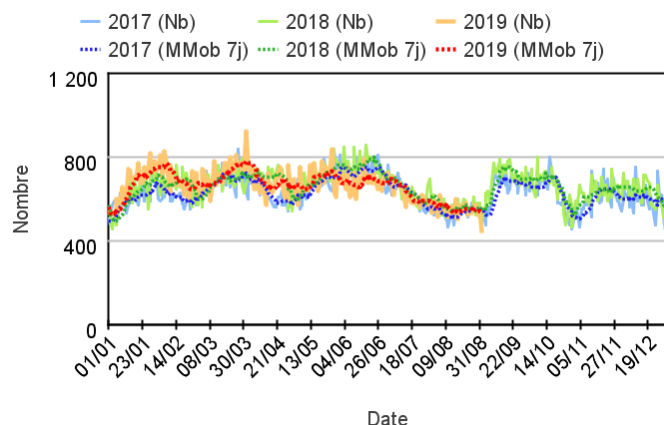


Par classe d'âge

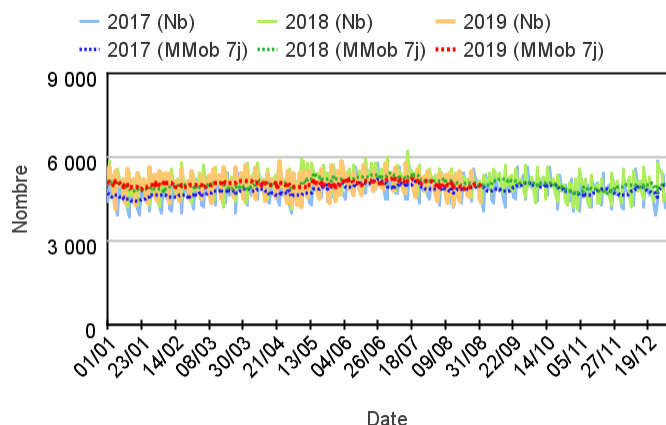
Chez les enfants de moins de 2 ans



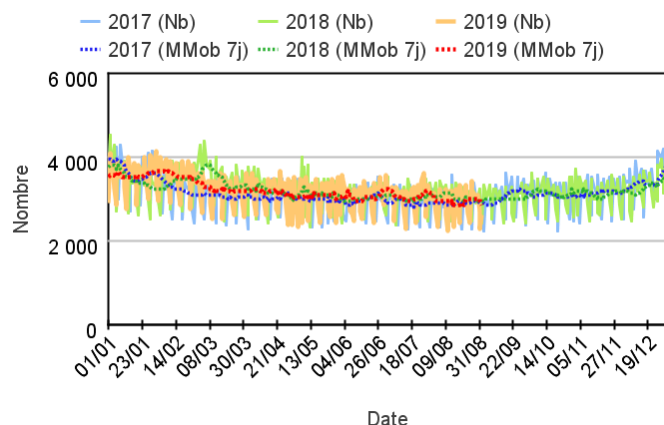
Chez les enfants de 2 à 14 ans



Chez les adultes de 15 à 74 ans



Chez les adultes de plus de 75 ans



Nombre d'hospitalisations après passages par classe d'âge

	Moins de 2 ans	2-14 ans	15-74 ans	75 ans ou plus	Tous âges
S34-19	2 004,00	4 289,00	37 770,00	22 836,00	66 904,00
S35-19	2 080,00	4 253,00	38 343,00	22 623,00	67 300,00
% Evolution	3,79%	-8,4%	1,52%	-9,3%	5,9%

Variation des 10 pathologies les plus fréquentes (Source : Santé publique France – OSCOUR®)

Variations des 10 pathologies les plus fréquentes chez les moins de 2 ans

Pathologie	Semaine	Semaine précédente	Variation
TRAUMATISME (Diag SAU)	2 489	2 452	1,51%
INFECTIONS ORL (Diag SAU)	1 713	1 608	6,53%
FIEVRE ISOLEE (Diag SAU)	1 213	1 084	11,90%
GASTRO-ENTERITE (Diag SAU)	953	909	4,84%
DOULEURS ABDOMINALES SPECIFIQUES (Diag SAU)	576	604	-4,64%
VOMISSEMENT (Diag SAU)	321	259	23,94%
INFECTION URINAIRE (Diag SAU)	265	305	-13,11%
DERMATO DIVERS (Diag SAU)	224	233	-3,86%
ALLERGIE (Diag SAU)	164	141	16,31%
INFECTION CUTANEE ET SOUS CUTANEE (Diag SAU)	162	173	-6,36%

Variations des 10 pathologies les plus fréquentes chez les 2-14 ans

Pathologie	Semaine	Semaine précédente	Variation
TRAUMATISME (Diag SAU)	18 323	17 338	5,68%
INFECTIONS ORL (Diag SAU)	2 583	2 464	4,83%
DOULEURS ABDOMINALES NON SPECIFIQUES (Diag SAU)	1 863	1 883	-1,06%
GASTRO-ENTERITE (Diag SAU)	1 458	1 309	11,38%
DOULEURS ABDOMINALES SPECIFIQUES (Diag SAU)	1 116	1 139	-2,02%
FIEVRE ISOLEE (Diag SAU)	964	945	2,01%
INFECTION CUTANEE ET SOUS CUTANEE (Diag SAU)	850	722	17,73%
ALLERGIE (Diag SAU)	670	548	22,26%
VOMISSEMENT (Diag SAU)	609	499	22,04%
CORPS ETRANGERS (Diag SAU)	587	528	11,17%

Variations 10 pathologies les + fréquentes chez les 15-74 ans

Pathologie	Semaine	Semaine précédente	Variation
TRAUMATISME (Diag SAU)	55 841	53 745	3,90%
DOULEURS ABDOMINALES NON SPECIFIQUES (Diag SAU)	10 555	10 337	2,11%
DOULEUR THORACIQUE (Diag SAU)	7 038	6 826	3,11%
NEUROLOGIE AUTRE (Diag SAU)	6 547	6 551	-0,06%
MALAISE (Diag SAU)	6 156	5 836	5,48%
DOULEURS ABDOMINALES SPECIFIQUES (Diag SAU)	5 510	5 374	2,53%
INFECTION CUTANEE ET SOUS CUTANEE (Diag SAU)	4 071	4 057	0,35%
INFECTION URINAIRE (Diag SAU)	3 751	3 985	-5,87%
COLIQUE NEPHRETIQUE (Diag SAU)	3 623	3 324	9,00%
INFECTIONS ORL (Diag SAU)	3 408	3 469	-1,76%

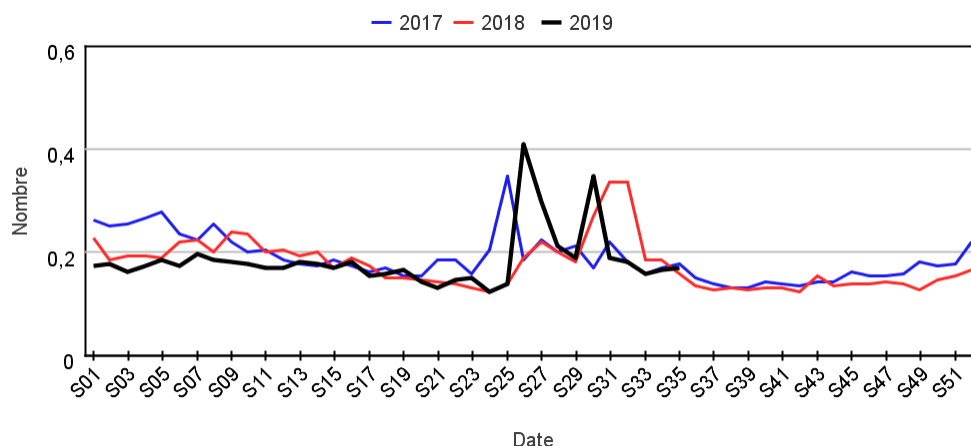
Variations des 10 pathologies les plus fréquentes chez les 75 ans et +

Pathologie	Semaine	Semaine précédente	Variation
TRAUMATISME (Diag SAU)	9 253	9 674	-4,35%
MALAISE (Diag SAU)	3 354	3 408	-1,58%
DOULEURS ABDOMINALES SPECIFIQUES (Diag SAU)	1 663	1 849	-10,06%
DECOMPENSATION CARDIAQUE (Diag SAU)	1 399	1 473	-5,02%
PNEUMOPATHIE (Diag SAU)	1 371	1 259	8,90%
AVC (Diag SAU)	1 295	1 338	-3,21%
DOULEURS ABDOMINALES NON SPECIFIQUES (Diag SAU)	1 225	1 271	-3,62%
DYSPNEE, INSUFFISANCE RESPIRATOIRE (Diag SAU)	1 204	1 186	1,52%
DOULEUR THORACIQUE (Diag SAU)	1 110	1 137	-2,37%
INFECTION URINAIRE (Diag SAU)	1 093	1 069	2,25%

Fréquentation des urgences liée à une **déshydratation**

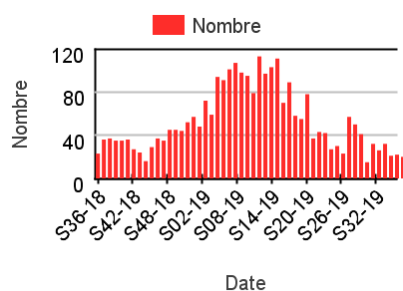
Passages pour déshydratation par rapport aux 2 années précédentes

Évolution hebdomadaire des proportions de passages pour déshydratation parmi les passages codés, tous âges confondus

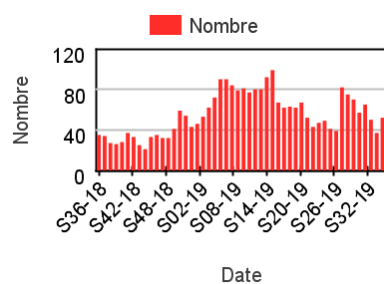


Répartition par classe d'âge des passages pour déshydratation

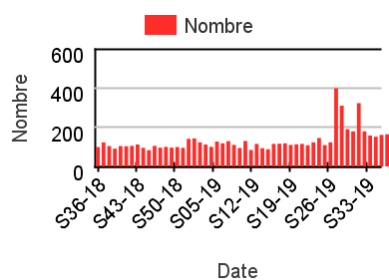
Chez les enfants de moins de 2 ans



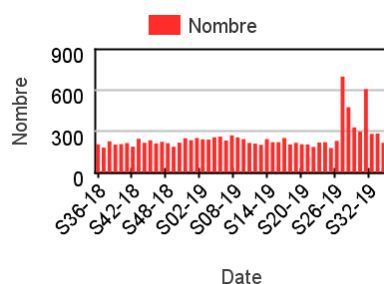
Chez les enfants de 2 à 14 ans



Chez les adultes de 15 à 74 ans

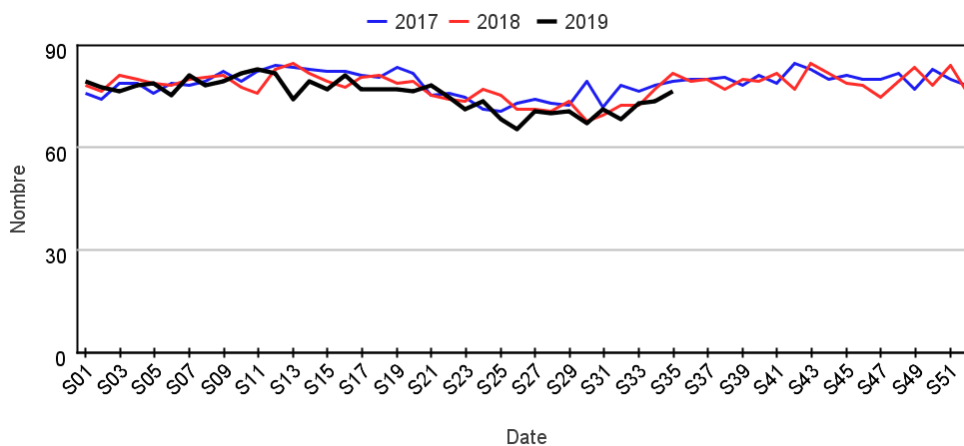


Chez les adultes de plus de 75 ans



Hospitalisations pour déshydratation par rapport aux 2 années précédentes

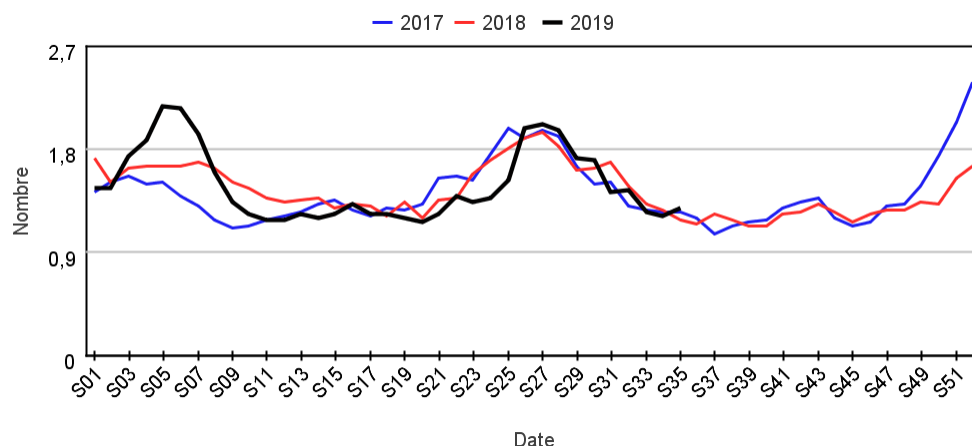
Évolution hebdomadaire des proportions d'hospitalisation pour déshydratation parmi l'ensemble des passages pour déshydratation, tous âges confondus



Fréquentation des urgences liée à une **fièvre isolée**

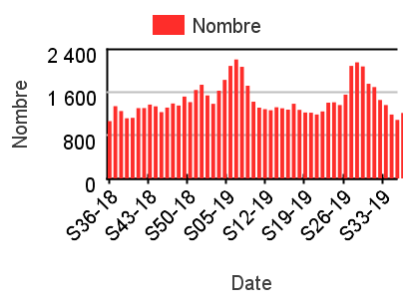
Passages pour fièvre isolée par rapport aux 2 années précédentes

Évolution hebdomadaire des proportions de passages pour fièvre isolée parmi les passages codés, tous âges confondus

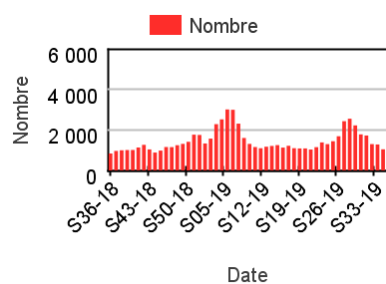


Répartition par classe d'âge des passages pour fièvre isolée

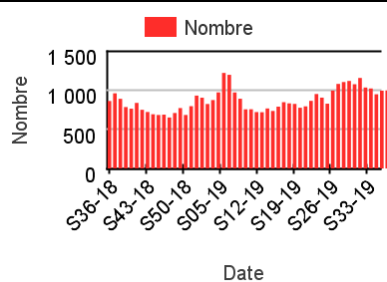
Chez les enfants de moins de 2 ans



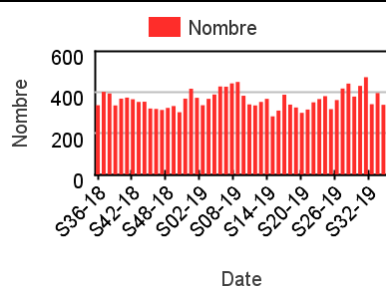
Chez les enfants de 2 à 14 ans



Chez les adultes de 15 à 74 ans

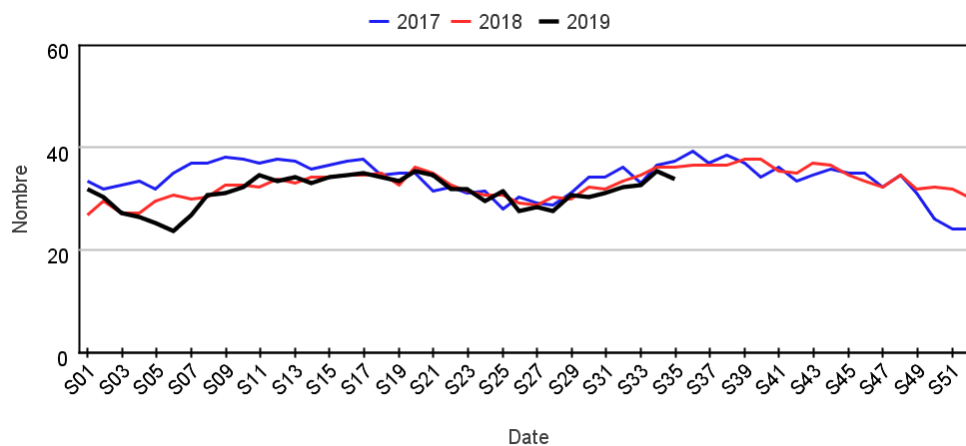


Chez les adultes de plus de 75 ans



Hospitalisations pour fièvre isolée par rapport aux 2 années précédentes

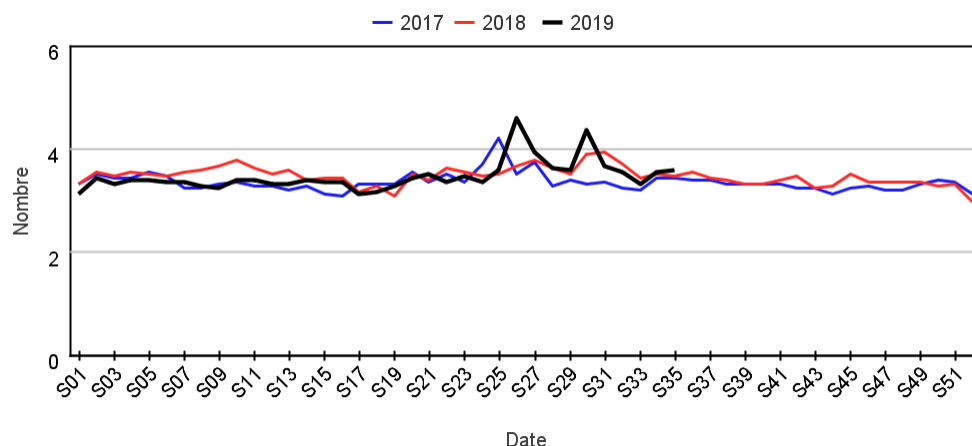
Évolution hebdomadaire des proportions d'hospitalisation pour fièvre isolée parmi l'ensemble des passages pour fièvre isolée, tous âges confondus



Fréquentation des urgences liée à un **malaise**

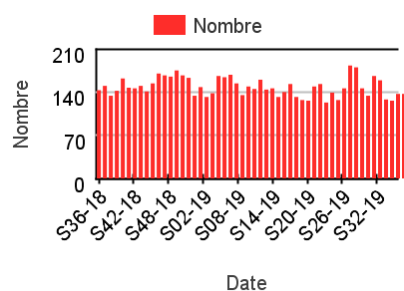
Passages pour malaise par rapport aux 2 années précédentes

Évolution hebdomadaire des proportions de passages pour malaise parmi les passages codés, tous âges confondus

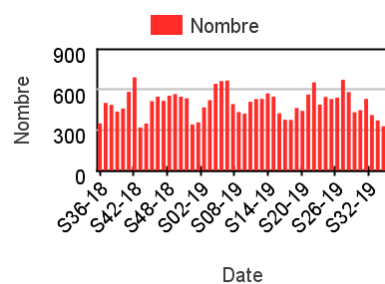


Répartition par classes d'âge des passages pour malaise

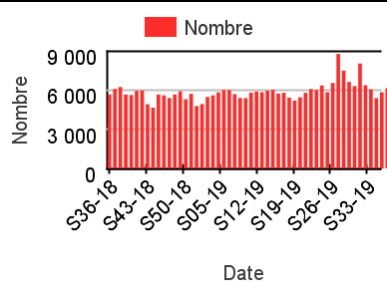
Chez les enfants de moins de 2 ans



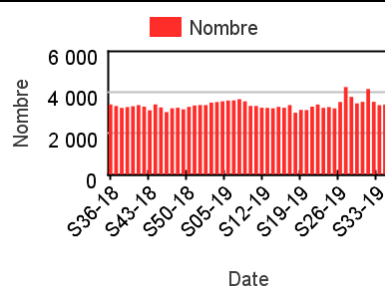
Chez les enfants de 2 à 14 ans



Chez les adultes de 15 à 74 ans

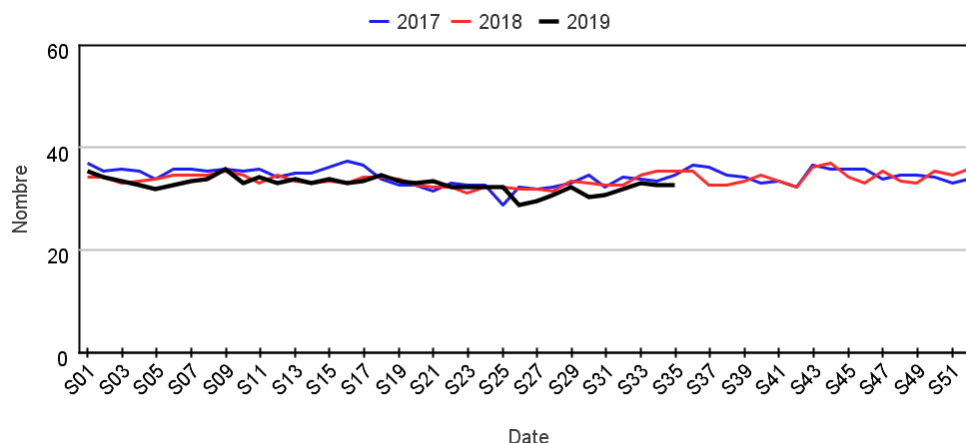


Chez les adultes de plus de 75 ans



Hospitalisations pour malaise par rapport aux 2 années précédentes

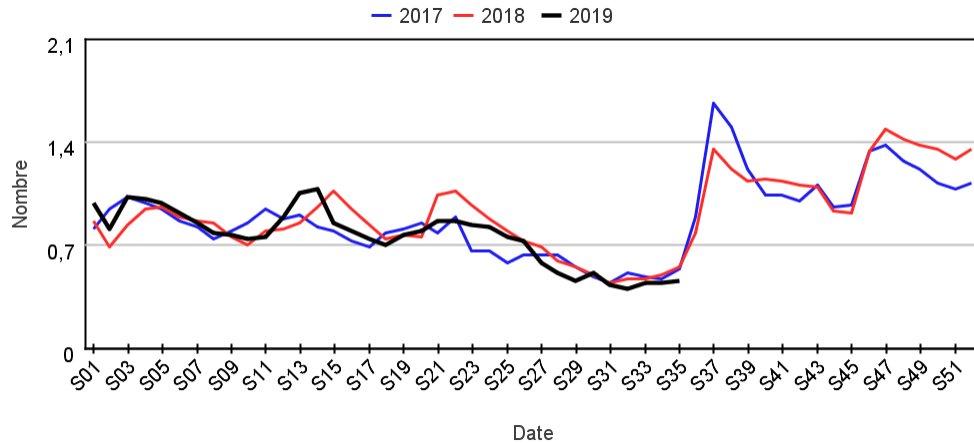
Évolution hebdomadaire des proportions d'hospitalisation pour malaise parmi l'ensemble des passages pour malaise, tous âges confondus



Fréquentation des urgences liée à une crise d'asthme

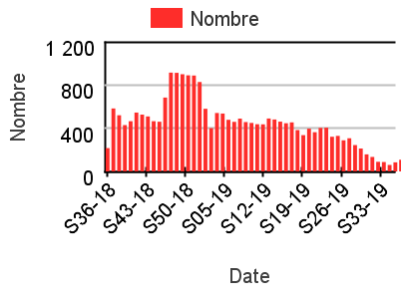
Passages pour asthme par rapport aux 2 années précédentes

Évolution hebdomadaire des proportions de passages pour asthme parmi les passages codés, tous âges confondus

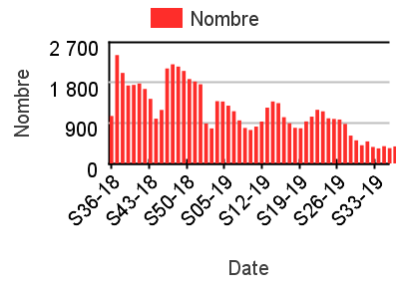


Répartition par classe d'âge des passages pour asthme

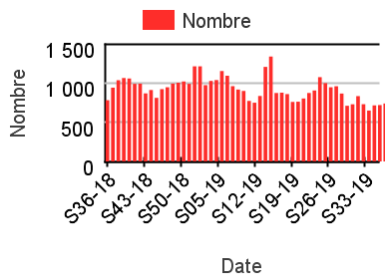
Chez les enfants de moins de 2 ans



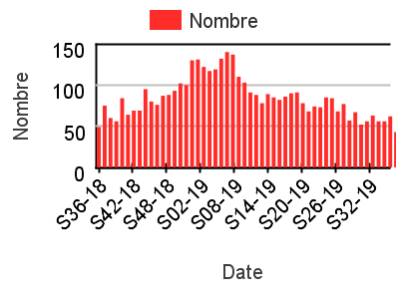
Chez les enfants de 2 à 14 ans



Chez les adultes de 15 à 74 ans

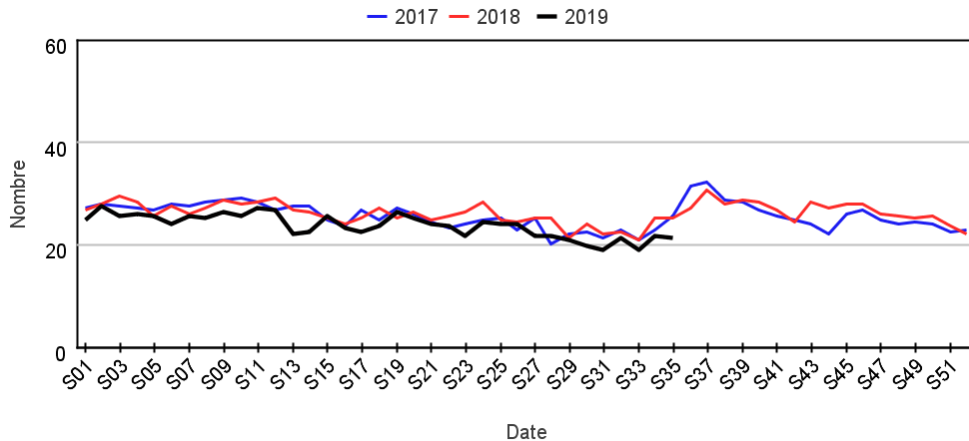


Chez les adultes de plus de 75 ans



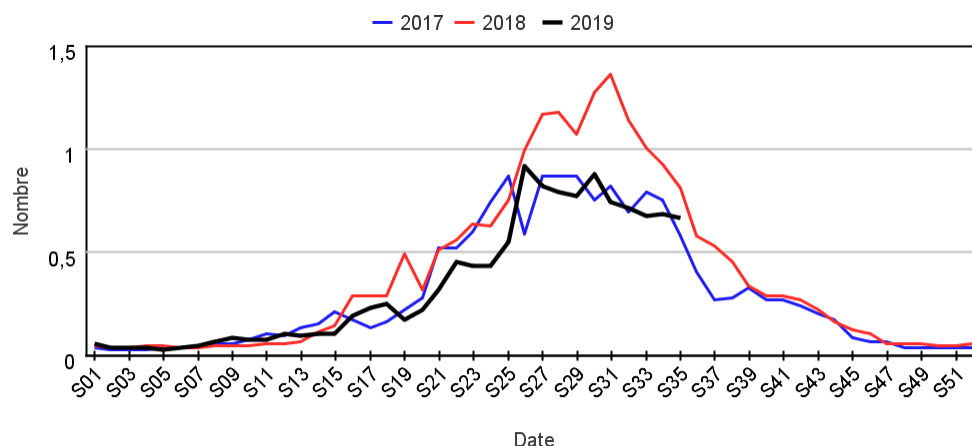
Hospitalisations pour asthme par rapport aux 2 années précédentes

Évolution hebdomadaire des proportions d'hospitalisation pour asthme parmi l'ensemble des passages pour asthme, tous âges confondus



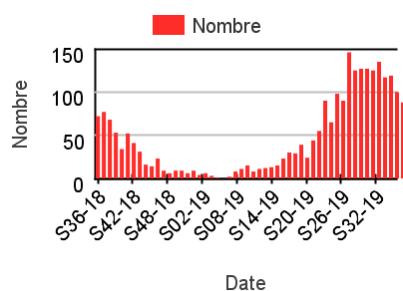
Fréquentation des urgences liée aux piqûres d'insectes

Passages pour piqûres d'arthropodes par rapport aux 2 années précédentes Évolution hebdomadaire des proportions de passages pour piqûres d'arthropodes parmi les passages codés, tous âges confondus

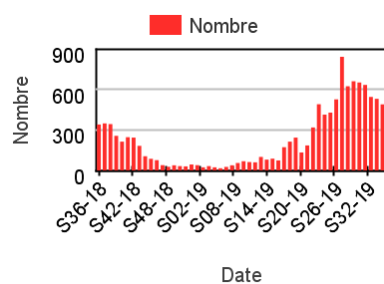


Répartition par classe d'âge des passages pour piqûres d'insectes

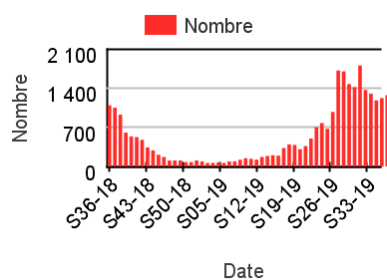
Chez les enfants de moins de 2 ans



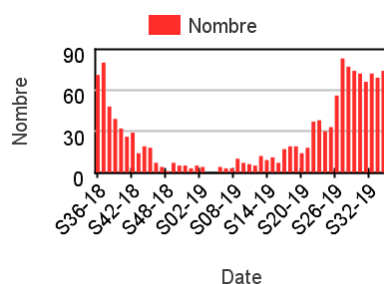
Chez les enfants de 2 à 14 ans



Chez les adultes de 15 à 74 ans

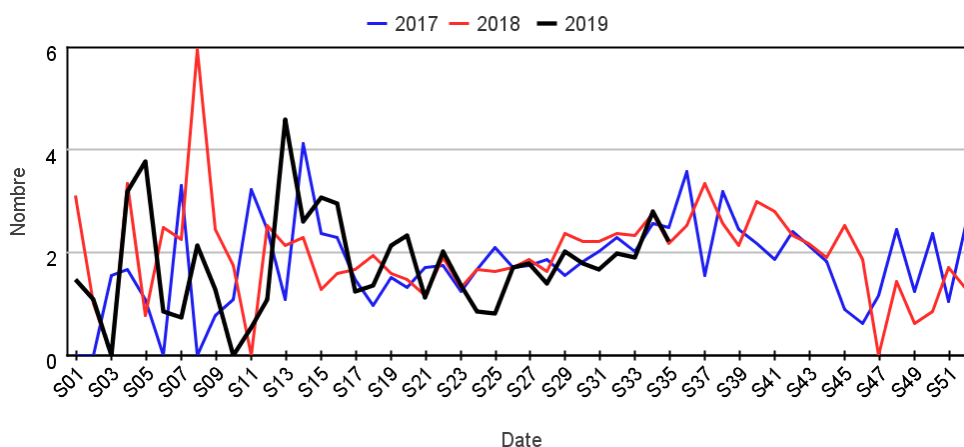


Chez les adultes de plus de 75 ans



Hospitalisations pour piqûre d'insectes par rapport aux 2 années précédentes

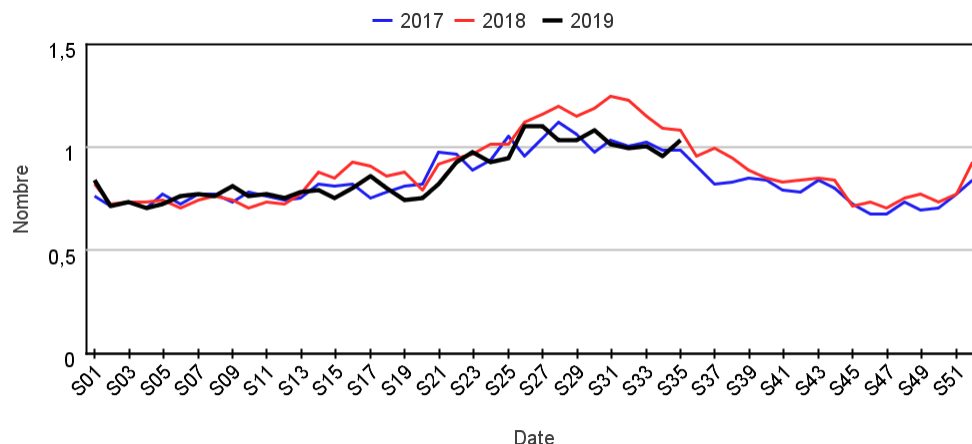
Évolution hebdomadaire des proportions d'hospitalisation pour piqûres d'arthropodes parmi l'ensemble des passages pour piqûres d'arthropodes, tous âges confondus



Fréquentation des urgences liée à l'allergie

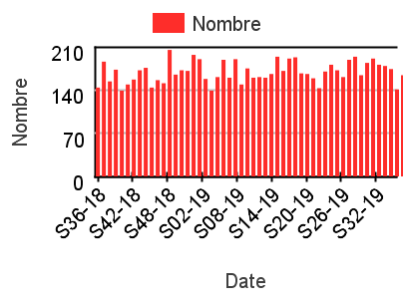
Passages pour allergie par rapport aux 2 années précédentes

Évolution hebdomadaire des proportions de passages pour allergie parmi les passages codés, tous âges confondus

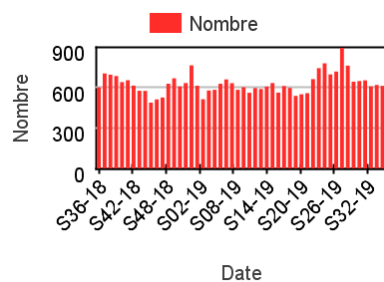


Répartition par classe d'âge des passages pour allergie

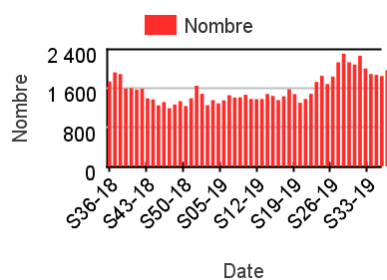
Chez les enfants de moins de 2 ans



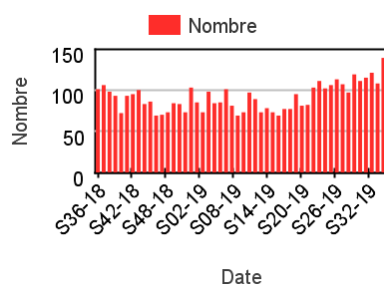
Chez les enfants de 2 à 14 ans



Chez les adultes de 15 à 74 ans

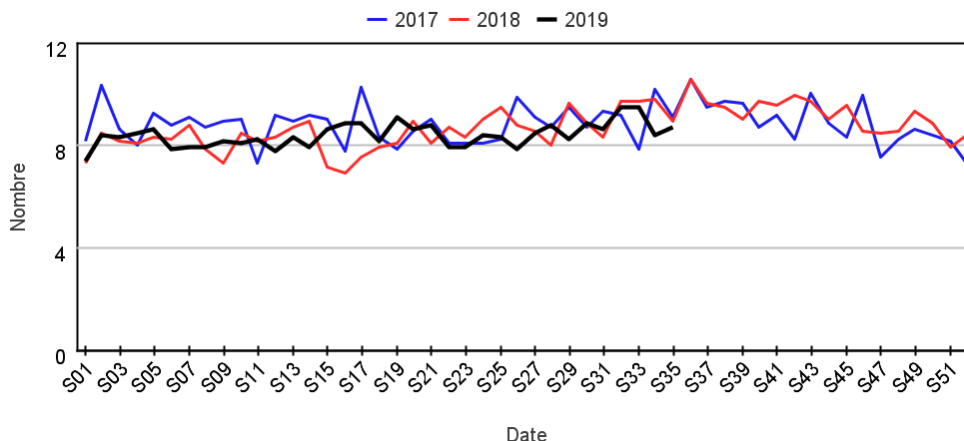


Chez les adultes de plus de 75 ans



Hospitalisations pour allergie par rapport aux 2 années précédentes

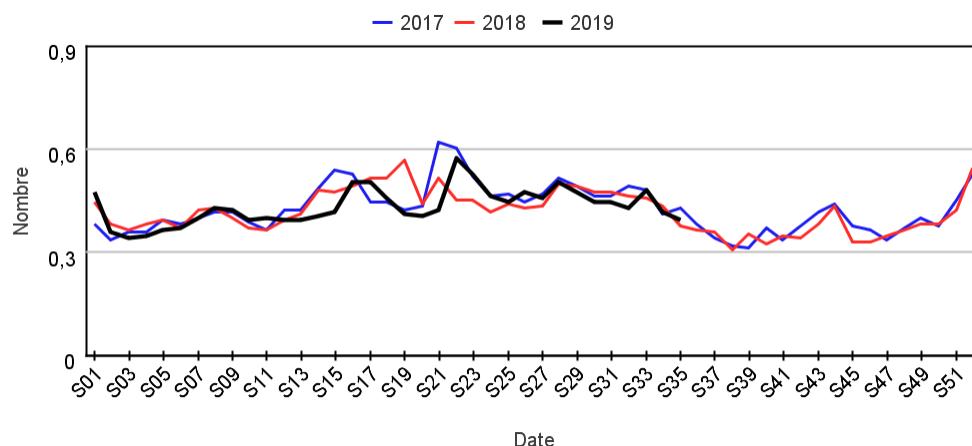
Évolution hebdomadaire des proportions d'hospitalisation pour allergie parmi l'ensemble des passages pour allergie, tous âges confondus



Fréquentation des urgences liée à une conjonctivite

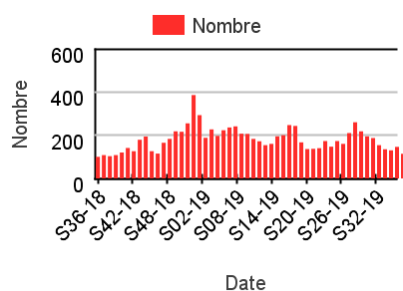
Passages pour conjonctivite par rapport aux 2 années précédentes

Évolution hebdomadaire des proportions de passages pour conjonctivite parmi les passages codés, tous âges confondus

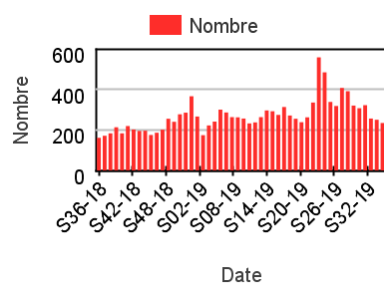


Répartition par classe d'âge des passages pour conjonctivite

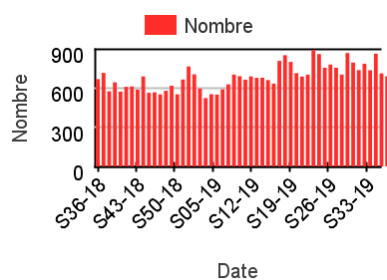
Chez les enfants de moins de 2 ans



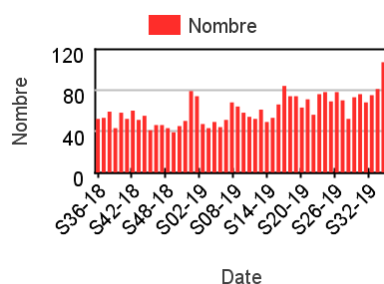
Chez les enfants de 2 à 14 ans



Chez les adultes de 15 à 74 ans

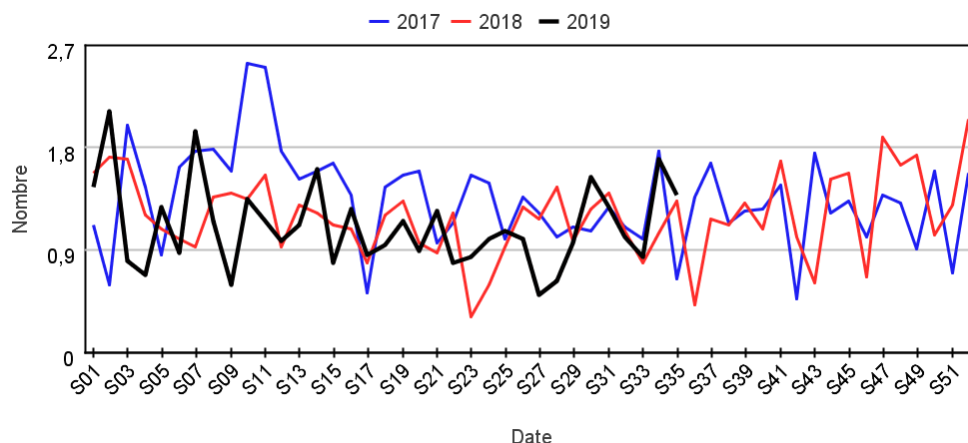


Chez les adultes de plus de 75 ans



Hospitalisations pour conjonctivite par rapport aux 2 années précédentes

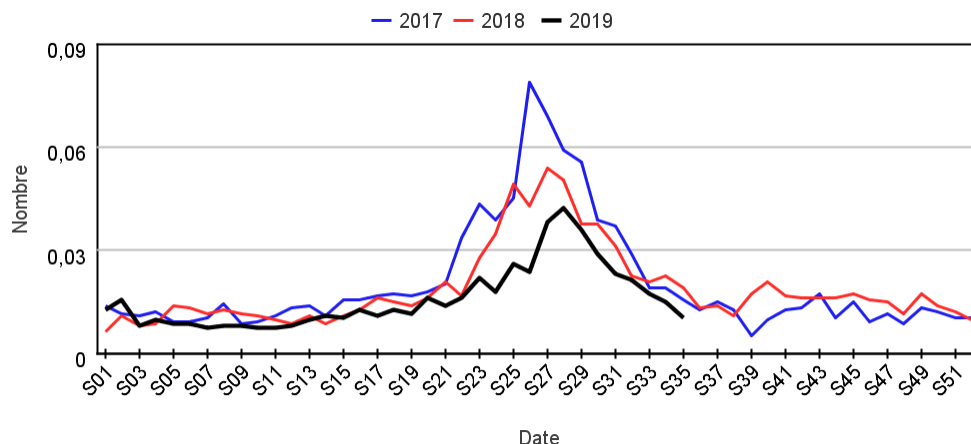
Évolution hebdomadaire des proportions d'hospitalisation pour conjonctivite parmi l'ensemble des passages pour conjonctivite, tous âges confondus



Fréquentation des urgences liée à une **méningite virale**

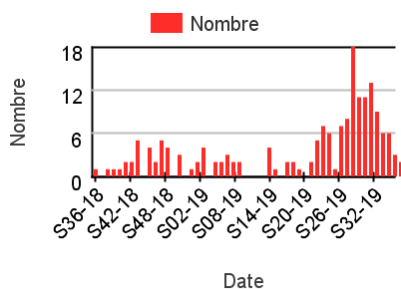
Passages pour méningite virale par rapport aux 2 années précédentes

Évolution hebdomadaire des proportions de passages pour méningite virale parmi les passages codés, tous âges confondus

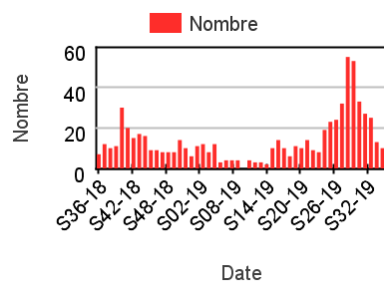


Répartition par classe d'âge des passages pour méningite virale

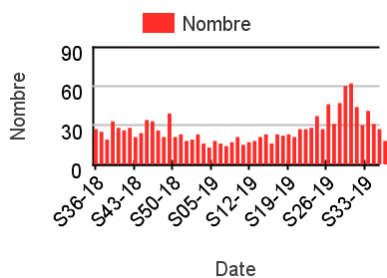
Chez les enfants de moins de 2 ans



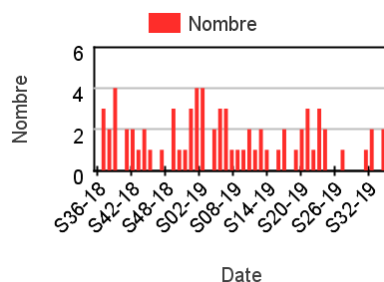
Chez les enfants de 2 à 14 ans



Chez les adultes de 15 à 74 ans

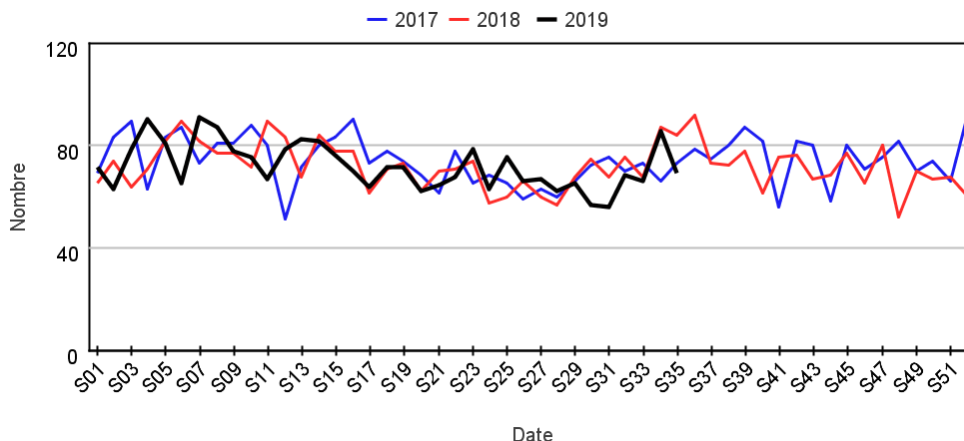


Chez les adultes de plus de 75 ans



Hospitalisations pour méningite virale par rapport aux 2 années précédentes

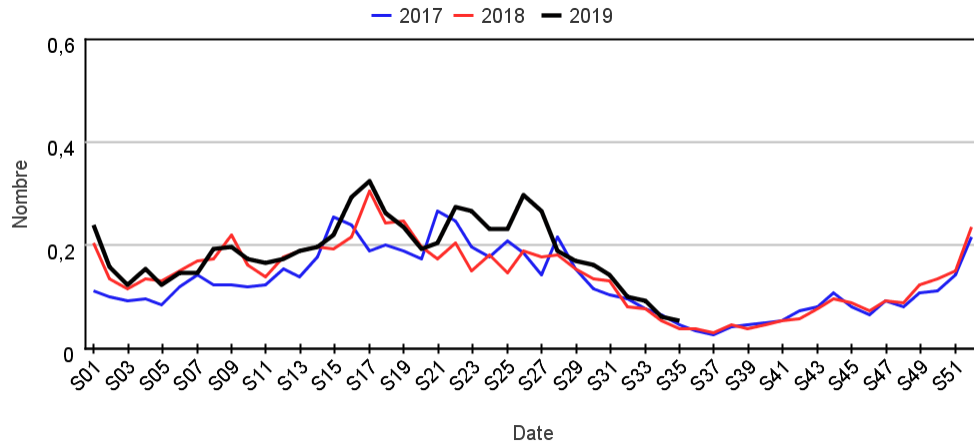
Évolution hebdomadaire des proportions d'hospitalisation pour méningite virale parmi l'ensemble des passages pour méningite virale, tous âges confondus



Fréquentation des urgences liée à une varicelle

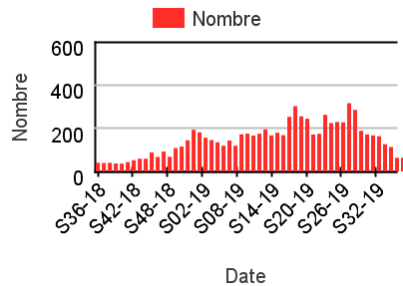
Passages pour varicelle par rapport aux 2 années précédentes

Évolution hebdomadaire des proportions de passages pour varicelle parmi les passages codés, tous âges confondus

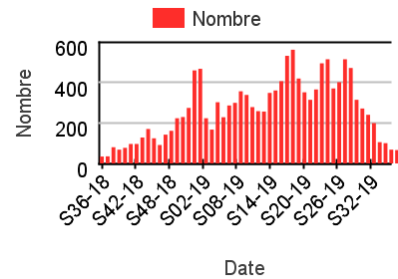


Répartition par classe d'âge des passages pour varicelle

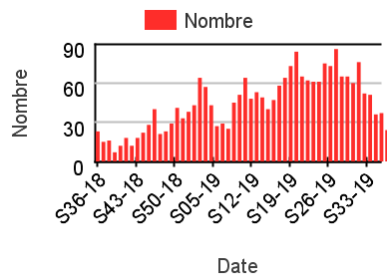
Chez les enfants de moins de 2 ans



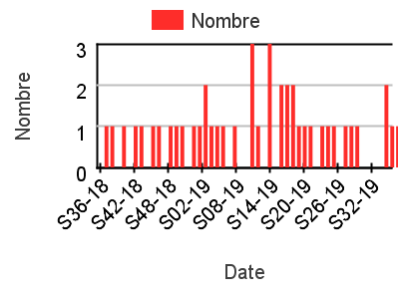
Chez les enfants de 2 à 14 ans



Chez les adultes de 15 à 74 ans

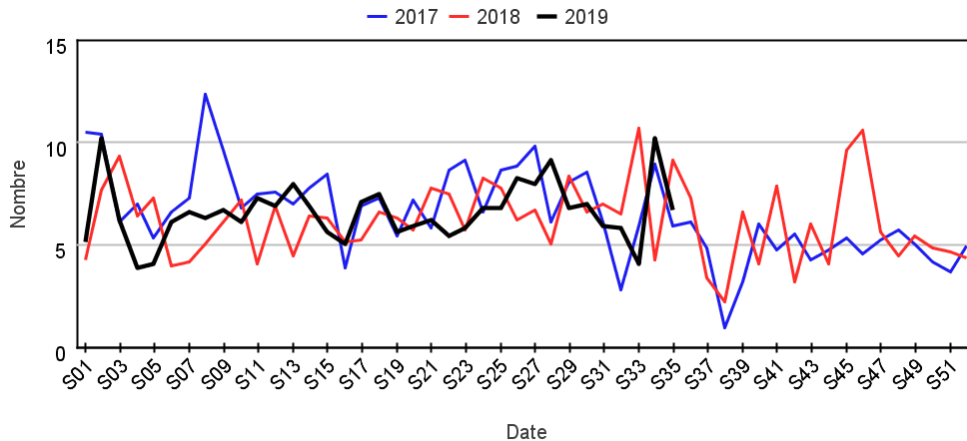


Chez les adultes de plus de 75 ans



Hospitalisations pour varicelle par rapport aux 2 années précédentes

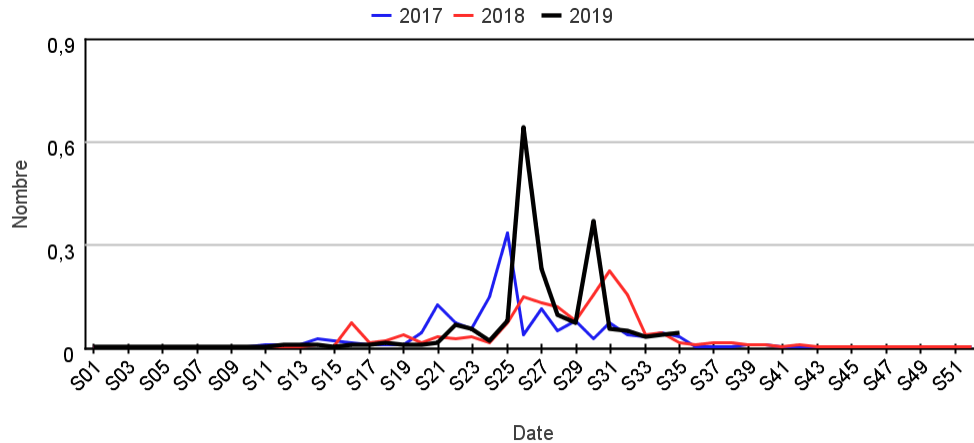
Évolution hebdomadaire des proportions d'hospitalisation pour varicelle parmi l'ensemble des passages pour varicelle, tous âges confondus



Fréquentation des urgences liée à une hyperthermie et coup de chaleur

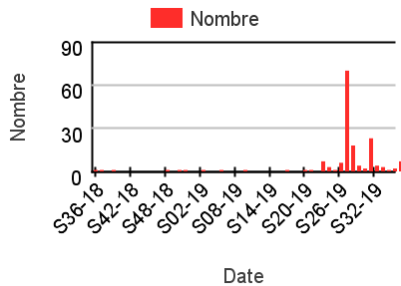
Passages pour hyperthermie et coup de chaleur par rapport aux 2 années précédentes

Évolution hebdomadaire des proportions de passages pour hyperthermie et coup de chaleur parmi les passages codés, tous âges confondus

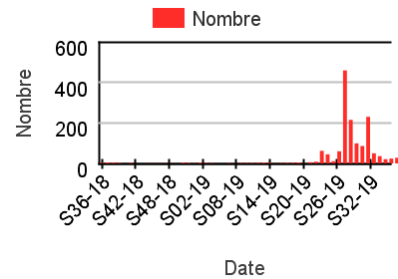


Répartition par classe d'âge des passages pour hyperthermie et coup de chaleur

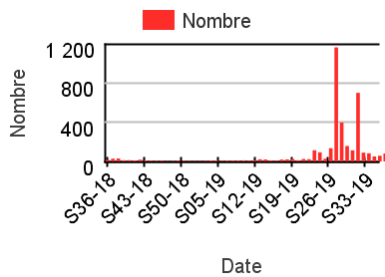
Chez les enfants de moins de 2 ans



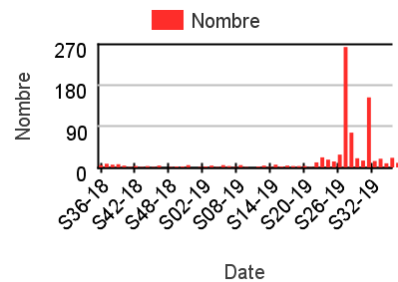
Chez les enfants de 2 à 14 ans



Chez les adultes de 15 à 74 ans

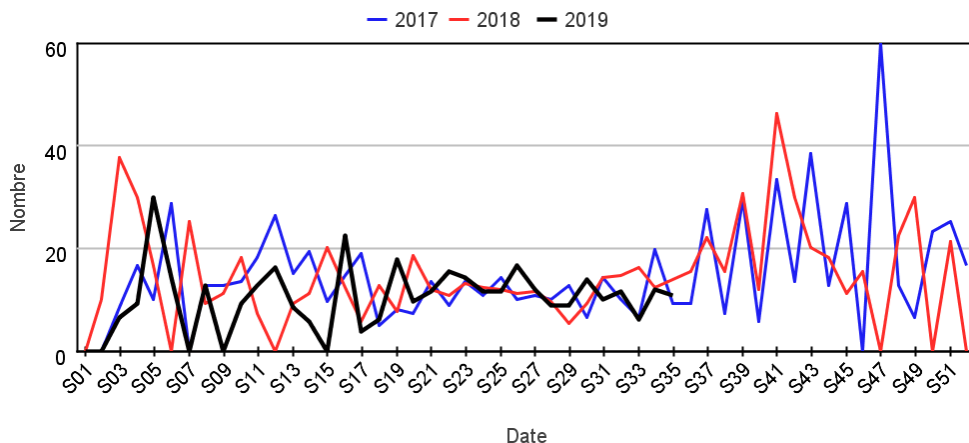


Chez les adultes de plus de 75 ans



Hospitalisations pour hyperthermie et coup de chaleur par rapport aux 2 années précédentes

Évolution hebdomadaire des proportions d'hospitalisation pour hyperthermie et coup de chaleur parmi l'ensemble des passages pour varicelle, tous âges confondus



Comité De Rédaction

Direction Appui, Traitements et
Analyses des données (DATA)

Dr Céline CASERIO-
SCHÖNEMANN (Responsable
de l'unité en charge de la
Surveillance Syndromique
SurSaUD®)

Anne FOUILLET

Cécile FORGEOT

Jérôme NAUD

Isabelle PONTAIS

Marie-Michèle THIAM

Yann LE STRAT, responsable de
la direction DATA

Diffusion

Santé publique France

Direction des régions

12 rue du Val d'Osne

94415 Saint-Maurice Cedex

Tél. : 01 41 79 67 20

Retrouvez nous sur :

www.santepubliquefrance.fr

Twitter : @sante-prevention

| En savoir plus |

Consulter le site [Santé publique France](http://www.santepubliquefrance.fr)

Pour les indicateurs régionaux : [Consulter les PE des Cires](#)

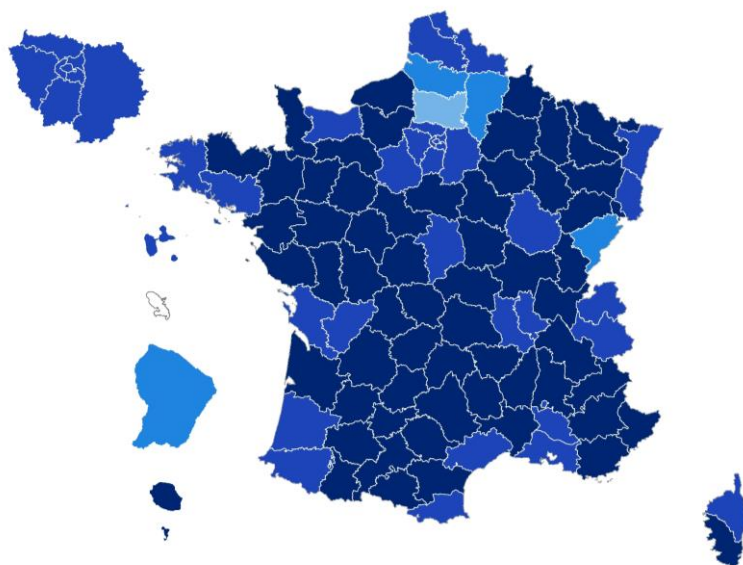
| Remerciements |

Nous remercions l'ensemble de nos partenaires contribuant à la surveillance syndromique par le réseau OSCOUR® :

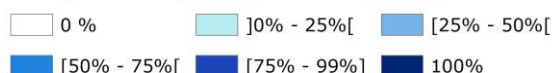
- les établissements adhérant au réseau OSCOUR®
- la Société Française de Médecine d'Urgence (SFMU)
- les Observatoires Régionaux des Urgences
- les plateformes régionales centralisant et transmettant les Résumé de Passage aux Urgences

| Représentativité du réseau OSCOUR® au 1er novembre 2018 |

720 services d'urgences
Couverture nationale : environ 93% des passages aux urgences de France



**Représentativité* du réseau OSCOUR
par rapport à la SAE (statistique annuelle des établissements)
(* en % de passages aux urgences)**



Réalisation : DCAR USS - novembre 2016
Sources : données OSCOUR, IGN