

Synthèse :

- En semaine 33 (du 13 au 19 août), l'**activité totale** des associations SOS Médecins est en baisse chez les **2-14 ans** (-10% soit -976 visites), stable chez les **moins de 2 ans** et les **plus de 75 ans**, en légère hausse chez les **15-74 ans** (+4% soit +1 375 visites).
- Parmi les **pathologies saisonnières**, on observe dans de faibles effectifs une hausse des visites pour **conjonctivite infectieuse** chez les **moins de 2 ans** (+12% soit +11 visites), **piqûres d'insectes** chez les **2-14 ans** (+10% soit +23 visites), **méningite** (+113% soit +9 visites) chez les **15-74 ans**.
Par ailleurs, les **indicateurs en lien direct avec la chaleur** sont en baisse dans **toutes les classes d'âge** à l'exception de la **déshydratation** qui est stable chez les moins de 15 ans.
- Parmi les **indicateurs non spécifiques**, on observe une hausse des visites pour **asthme** (+8% soit +24 visites) **chez les 15-74 ans**, **fièvre isolée** (+35% soit +33 visites) et **malaise** (+21% soit +20 visites) chez les **plus de 75 ans**.
- La variation des **pathologies les plus fréquentes** est principalement observée pour les pathologies digestives et respiratoires (chez l'adulte) avec une hausse des visites pour :
- **diarrhée** (+40%) et **gastro-entérite** (+6%) chez les **moins de 2 ans**, **douleur abdominale** chez les **2-14 ans** (+14%) et **l'adulte** (+10%), **affection digestive diverse** chez les **15-74 ans** (+15%) ;
- **infection ORL** (+8%) chez les **15-74 ans** et **bronchite** chez **l'adulte** (+9%).
On retient également une hausse des recours pour **traumatisme** chez les **2-14 ans**, **infection urinaire** et **affection stomatologique** chez les **15-74 ans**, **lombalgie** chez **l'adulte**, **angoisse** chez les **plus de 75 ans**.
- Enfin, les visites pour **rougeole** sont en hausse de +3 visites chez les **2-14 ans**.

Tableau 1 | Evolution des indicateurs non spécifiques |

Pathologies	Classe d'âge	Evolution*	
		par rapport à la semaine précédente	par rapport aux 2 années précédentes
Déshydratation	Moins de 15 ans	≈	>
	Plus de 15 ans	<	≈
Fièvre isolée	Moins de 15 ans	<	≈
	Plus de 15 ans	>	≈
Malaise	Moins de 15 ans	≈	≈
	Plus de 15 ans	≈	≈
Crise d'asthme	Moins de 15 ans	<	≈
	Plus de 15 ans	>	≈

Tableau 2 | Evolution des indicateurs saisonniers (pathologies saisonnières) |

Pathologies	Classe d'âge	Evolution*	
		par rapport à la semaine précédente	par rapport aux 2 années précédentes
Piqûre d'insectes	Moins de 15 ans	≈	≈
	Plus de 15 ans	≈	>
Allergie	Moins de 15 ans	<	<
	Plus de 15 ans	<	≈
Conjonctivite infectieuse	Moins de 15 ans	<	≈
	Plus de 15 ans	<	≈
Méningite virale	Moins de 15 ans	≈	<
	Plus de 15 ans	>	≈
Varicelle	Moins de 15 ans	<	≈
	Plus de 15 ans	≈	≈
Brûlure	Moins de 15 ans	<	≈
	Plus de 15 ans	≈	≈
Hyperthermie et coup de chaleur	Moins de 15 ans	<	≈
	Plus de 15 ans	<	≈

Tableau 3 | Epidémie (s) en cours |

Pathologie (s)	Classe d'âge	Evolution*	
		par rapport à la semaine précédente	par rapport aux 2 années précédentes
Rougeole	Moins de 15 ans	>	>
	Plus de 15 ans		≈

(*) ≈ : similaire > : en augmentation < : en baisse

Le réseau des associations SOS-Médecins s'inscrit au sein du système de surveillance syndromique français SurSaUD® (Surveillance Sanitaire des Urgences et des Décès). Ce système a été initié 2004 avec un objectif de détection d'événements inattendus. Depuis, il a montré ses capacités à répondre à d'autres objectifs de surveillance, tels que : estimer l'impact d'un événement environnemental ou sociétal, surveiller des pathologies en dehors de tout événement, ou détecter précocement un événement sanitaire prédéfini, telle qu'une épidémie saisonnière.

Sommaire

Sommaire, Pour en savoir plus, Indicateurs surveillés	2
Méthodologie, Associations participant au réseau de surveillance SOS Médecins / Santé publique France	3
Activité totale SOS Médecins.....	4
Activité totale SOS Médecins par classe d'âge.....	5
Variation des 10 pathologies les plus fréquentes.....	6
Activité SOS Médecins liée à une déshydratation	7
Activité SOS Médecins liée à une fièvre isolée.....	8
Activité SOS Médecins liée à un malaise	9
Activité SOS Médecins liée à une crise d'asthme	10
Activité SOS Médecins liée à une piqûre d'insectes	11
Activité SOS Médecins liée à une allergie	12
Activité SOS Médecins liée à une conjonctivite infectieuse.....	13
Activité SOS Médecins liée à une méningite.....	14
Activité SOS Médecins liée à une varicelle.....	15
Activité SOS Médecins liée à une brûlure.....	16
Activité SOS Médecins liée à un coup de chaleur	17
Activité SOS Médecins liée à une rougeole.....	18

Pour en savoir plus

Consulter le site [Santé publique France](#)

Pour les indicateurs régionaux : [Consulter les PE des Cires](#)

Indicateurs surveillés

Les indicateurs suivis sont construits à partir des diagnostics codés par les médecins des associations SOS Médecins. Les indicateurs ci-dessous sont suivis à partir de fin novembre 2017 :

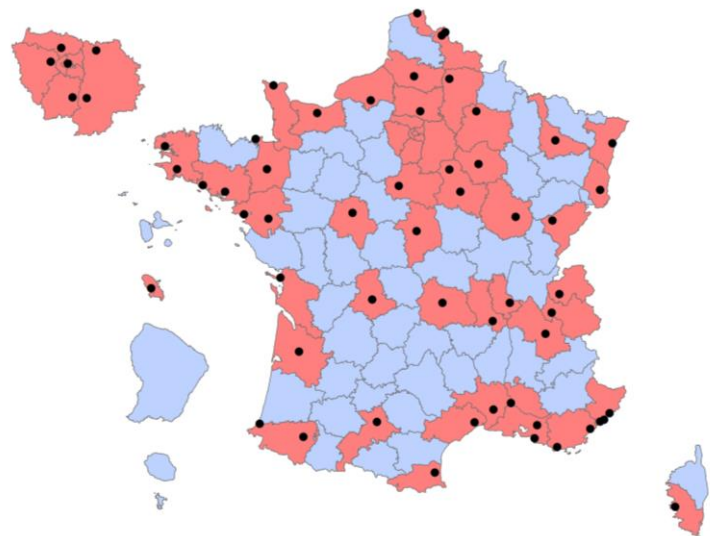
- **Indicateurs d'activité** : nombre d'appels reçus ayant donné suite à des actes médicaux
- **Indicateurs syndromiques basés sur les diagnostics** :
 - Déshydratation ;
 - Fièvre isolée ;
 - Malaise ;
 - Crise d'asthme ;
 - Piqûre d'insectes ;
 - Allergie ;
 - Conjonctivite;
 - Méningite virale ;
 - Varicelle ;
 - Brûlure ;
 - Hyperthermie et coup de chaleur ;
 - Rougeole.

Méthodologie

- Tous les graphiques et tableaux sont construits à partir d'un même nombre d'associations (associations constantes).
- Les graphiques avec un recul de 3 mois sont construits à partir des 60 associations métropolitaines, l'association SOS Martinique n'étant pas prise en compte dans ce bulletin national compte tenu de l'épidémiologie différente des maladies. Ils permettent de suivre les évolutions des indicateurs à court terme.
- Les autres graphiques avec un pas de temps plus long sont construits à partir de 58 associations métropolitaines qui transmettent leurs données au moins depuis le 1^{er} janvier 2015. Ils permettent de suivre les variations saisonnières d'une année sur l'autre.
- Les indicateurs sont décrits sur un pas de temps quotidien ou hebdomadaire, tous âges confondus et par classe d'âge. Pour suivre les tendances, des effectifs et moyennes mobiles sur les 7 jours précédents, ainsi que des proportions sont présentées.
- Les proportions sont calculées en rapportant le nombre de consultations d'un indicateur sur le nombre total de consultations codées. Ces proportions permettent d'interpréter les évolutions de l'indicateur, sans être influencé par les effets (hausse du nombre de consultations) liés à l'amélioration du codage au cours du temps.
- Dans le tableau 1 en première page, l'évolution des indicateurs est calculée différemment selon la colonne :
 - Par rapport à la semaine précédente : les effectifs hebdomadaires sont comparés par rapport aux effectifs de la semaine précédente.
 - Par rapport aux 2 années précédentes : les proportions dans l'activité codée sont comparées aux proportions à la même période au cours des 2 années précédentes.

Associations participant au réseau de surveillance SOS Médecins / Santé publique France

En 2017, 61 associations SOS Médecins sur les 62 existantes participent au réseau de surveillance SOS Médecins / Santé publique France, intégré au système SurSaUD[®] (surveillance sanitaire des urgences et des décès).



Légende

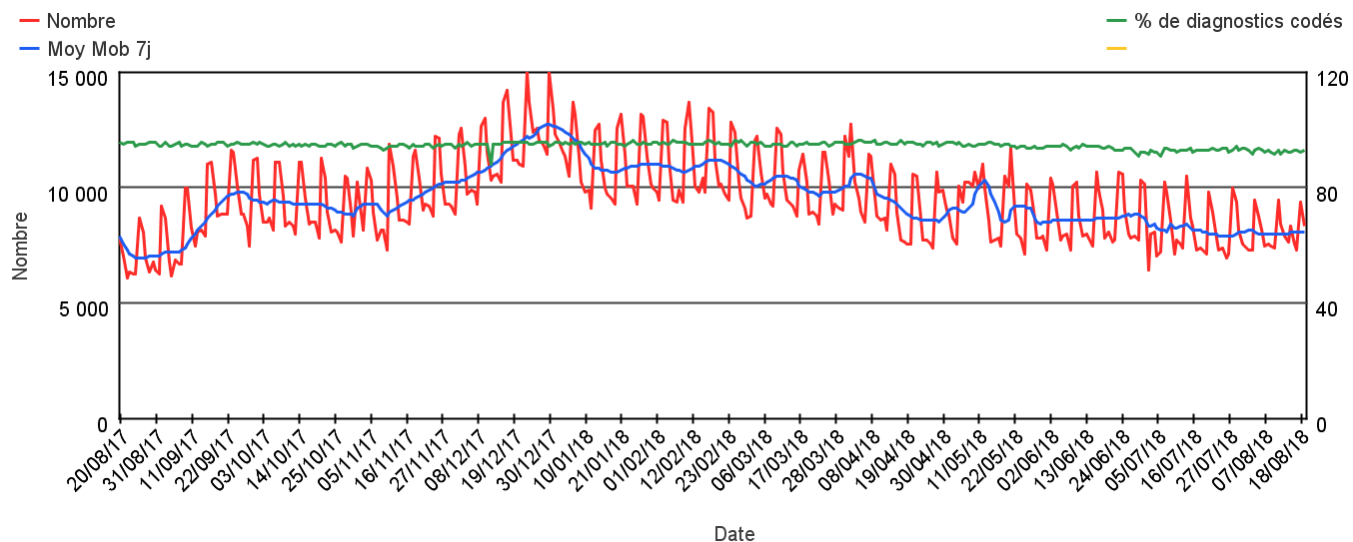
- Emplacement d'une association SOS Médecins
- Département n'ayant pas d'association SOS Médecins
- Département ayant au moins une association SOS Médecins

Réalisation : DCAR USS - mars 2015
Sources : données SOS Médecins, IGN

Activité totale SOS Médecins

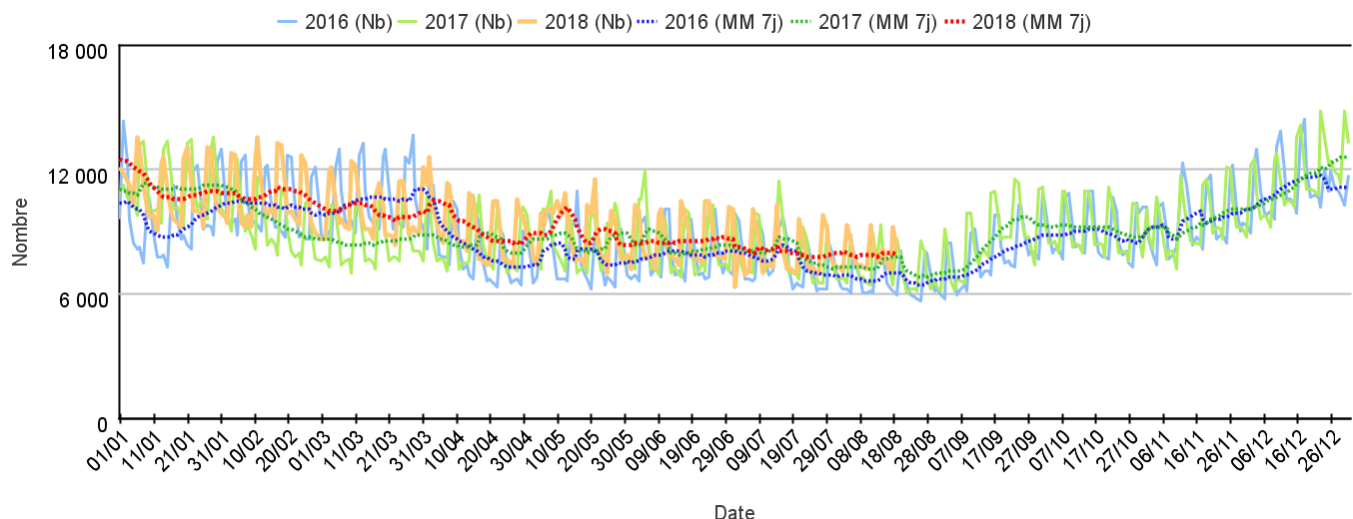
Sur un an glissant

Évolution quotidienne du total des actes médicaux et de la proportion d'actes codés, tous âges confondus



Par rapport aux 2 années précédentes

Évolution quotidienne du total des actes médicaux, tous âges confondus (moy mob 7j)



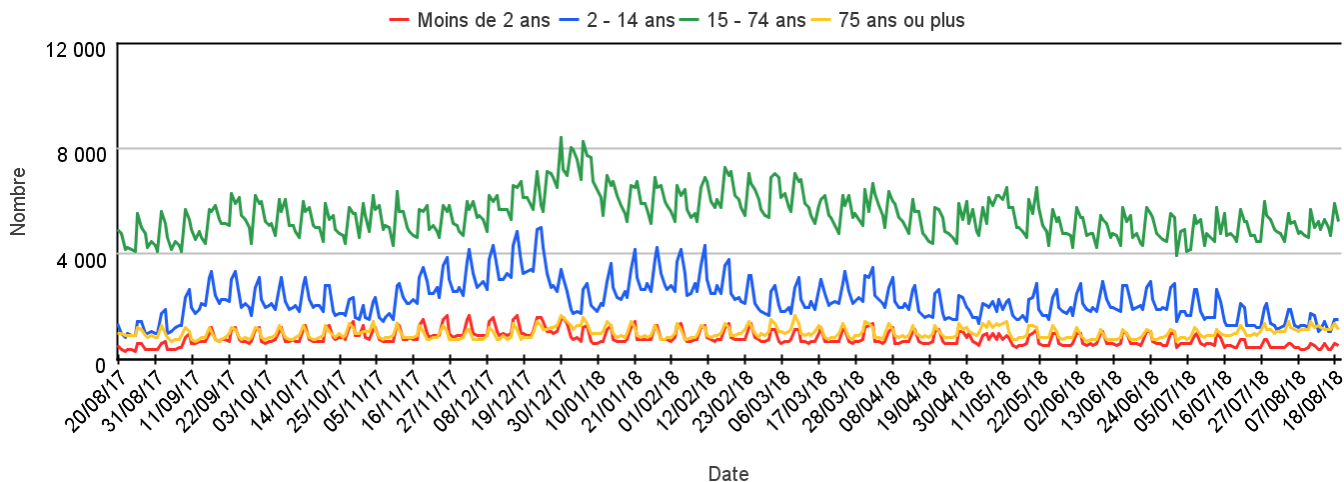
Les 10 pathologies les plus fréquentes, tous âges confondus

Pathologie	Semaine	Semaine précédente	Variation
VOIES RESPIRATOIRES HAUTES (Diag SOS)	9 879	10 116	-2,34%
GASTRO ENTERITE (Diag SOS)	2 958	2 910	1,65%
LOMBALGIE /SCIATALGIE (DIAG SOS)	2 587	2 410	7,34%
INFECTION URINAIRE (Diag SOS)	2 583	2 309	11,87%
TRAUMATO DIVERS (Diag SOS)	2 304	2 217	3,92%
CERTIFICAT + ADMIN (Diag SOS)	1 846	1 912	-3,45%
DOULEUR ABDO AIGUE (Diag SOS)	1 682	1 514	11,10%
BRONCHITE (Diag SOS)	1 342	1 328	1,05%
DIGESTIF DIVERS (Diag SOS)	1 297	1 138	13,97%
ORL / STOMATO DIVERS (Diag SOS)	1 280	1 217	5,18%

Activité totale SOS Médecins

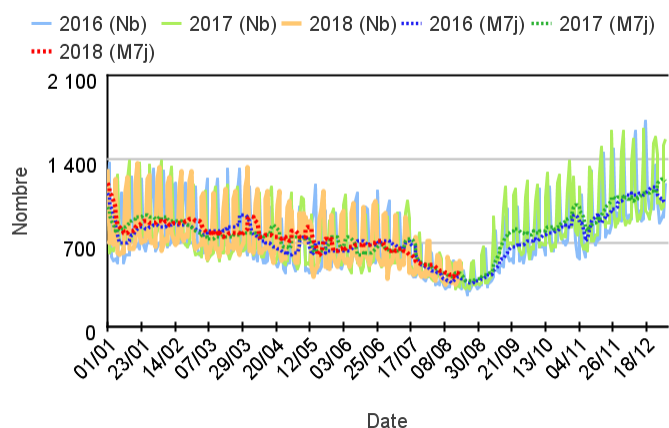
Par classe d'âge

Évolution quotidienne du total des actes médicaux pour différentes classes d'âge

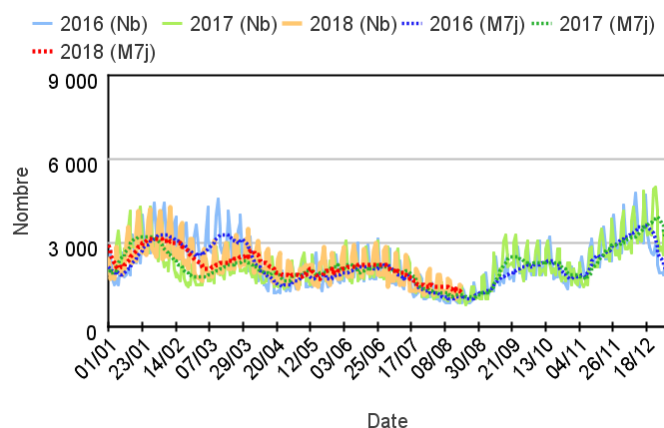


Par rapport aux 2 années précédentes

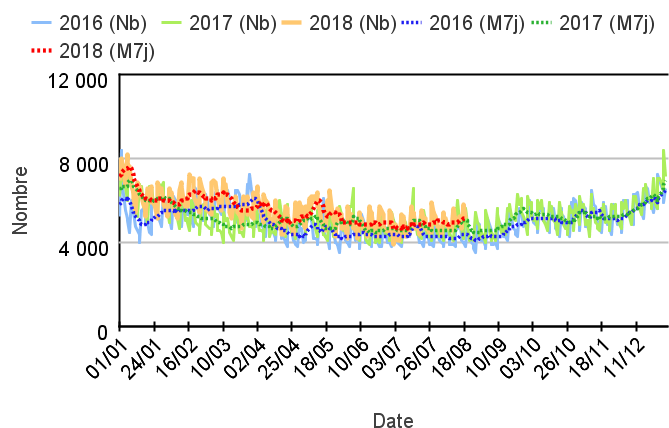
Chez les enfants de moins de 2 ans



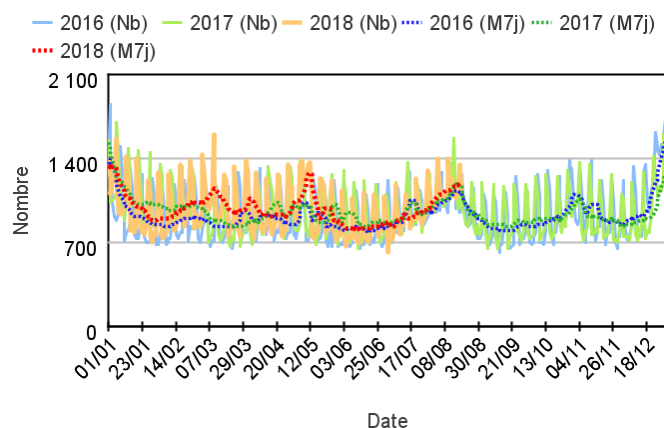
Chez les enfants de 2 à 14 ans



Chez les adultes de 15 à 74 ans



Chez les adultes de plus de 75 ans



Variation des 10 pathologies les plus fréquentes (Source : Santé publique France – SOS Médecins)

Variations des 10 pathologies les plus fréquentes chez les moins de 2 ans

Pathologie	Semaine	Semaine précédente	Variation
VOIES RESPIRATOIRES HAUTES (Diag SOS)	974	994	-2,01%
FIEVRE ISOLEE(Diag SOS)	240	255	-5,88%
GASTRO ENTERITE (Diag SOS)	206	195	5,64%
SYNDROME VIRAL (Diag SOS)	116	104	11,54%
DIARRHEE (Diag SOS)	112	80	40,00%
CONJONCTIVITE INFECTIEUSE (Diag SOS)	100	89	12,36%
DERMATO DIVERS (Diag SOS)	90	88	2,27%
ORL / STOMATO DIVERS (Diag SOS)	71	83	-14,46%
ALLERGIE (Diag SOS)	69	78	-11,54%
BRONCHITE (Diag SOS)	64	73	-12,33%

Variations des 10 pathologies les plus fréquentes chez les 2-14 ans

Pathologie	Semaine	Semaine précédente	Variation
VOIES RESPIRATOIRES HAUTES (Diag SOS)	3 128	3 784	-17,34%
GASTRO ENTERITE (Diag SOS)	723	701	3,14%
FIEVRE ISOLEE(Diag SOS)	348	379	-8,18%
TRAUMATO DIVERS (Diag SOS)	284	258	10,08%
PIQURE INSECTE (Diag SOS)	261	238	9,66%
ALLERGIE (Diag SOS)	251	277	-9,39%
DOULEUR ABDO AIGUE (Diag SOS)	250	220	13,64%
BRONCHITE (Diag SOS)	202	273	-26,01%
ORL / STOMATO DIVERS (Diag SOS)	194	209	-7,18%
SYNDROME VIRAL (Diag SOS)	179	237	-24,47%

Variations 10 pathologies les + fréquentes chez les 15-74 ans

Pathologie	Semaine	Semaine précédente	Variation
VOIES RESPIRATOIRES HAUTES (Diag SOS)	5 561	5 124	8,53%
LOMBALGIE /SCIATALGIE (DIAG SOS)	2 280	2 119	7,60%
INFECTION URINAIRE (Diag SOS)	2 085	1 839	13,38%
GASTRO ENTERITE (Diag SOS)	1 841	1 826	0,82%
CERTIFICAT + ADMIN (Diag SOS)	1 540	1 588	-3,02%
TRAUMATO DIVERS (Diag SOS)	1 433	1 416	1,20%
DOULEUR ABDO AIGUE (Diag SOS)	1 135	1 034	9,77%
DIGESTIF DIVERS (Diag SOS)	978	848	15,33%
ORL / STOMATO DIVERS (Diag SOS)	919	849	8,24%
BRONCHITE (Diag SOS)	845	785	7,64%

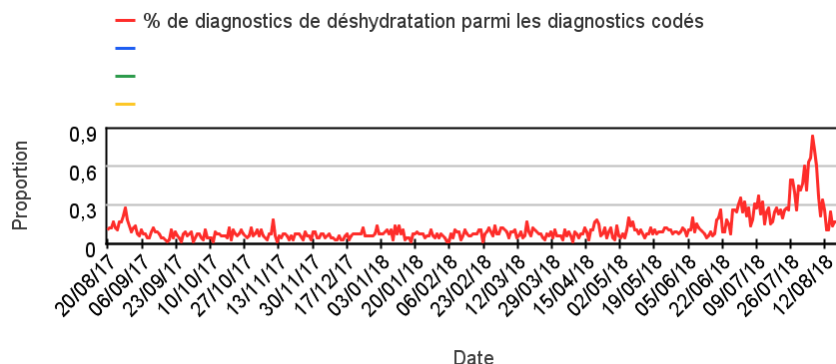
Variations des 10 pathologies les plus fréquentes chez les 75 ans et +

Pathologie	Semaine	Semaine précédente	Variation
TRAUMATO DIVERS (Diag SOS)	522	503	3,78%
ALTERATION ETAT GENERAL (Diag SOS)	473	503	-5,96%
INFECTION URINAIRE (Diag SOS)	332	346	-4,05%
LOMBALGIE /SCIATALGIE (DIAG SOS)	294	280	5,00%
DECES (Diag SOS)	291	286	1,75%
DOULEUR ABDO AIGUE (Diag SOS)	240	212	13,21%
ANGOISSE (Diag SOS)	229	171	33,92%
BRONCHITE (Diag SOS)	222	192	15,63%
CARDIO DIVERS (Diag SOS)	218	200	9,00%
CHUTE (Diag SOS)	207	207	0,00%
INSUFFISANCE CARDIAQUE (Diag SOS)	207	226	-8,41%

Activité liée à une **déshydratation** (Diagnostics)

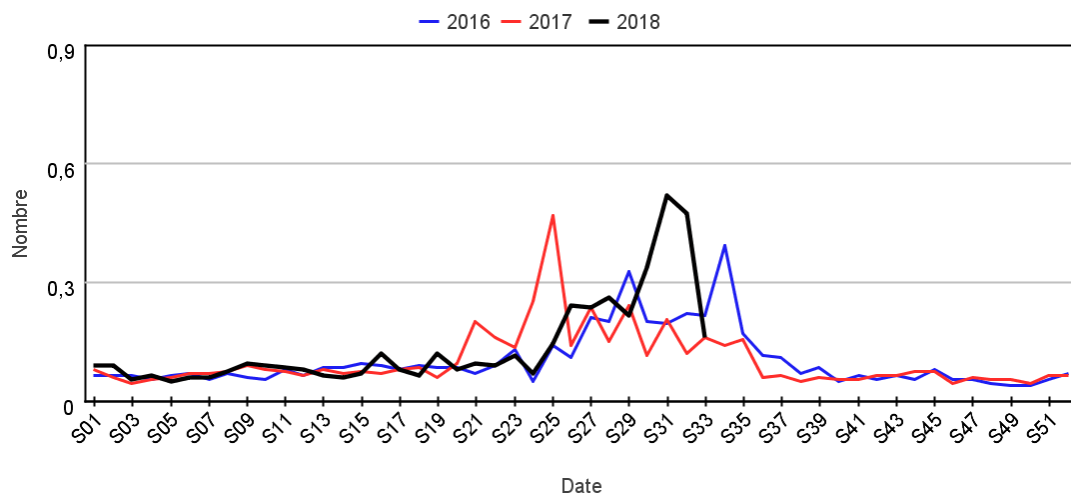
Sur un an glissant

Évolution quotidienne de la proportion de déshydratation dans les actes codés



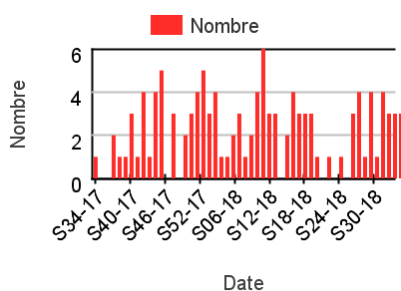
Par rapport aux 2 années précédentes

Évolution hebdomadaire des proportions de déshydratation parmi les actes codés, tous âges confondus

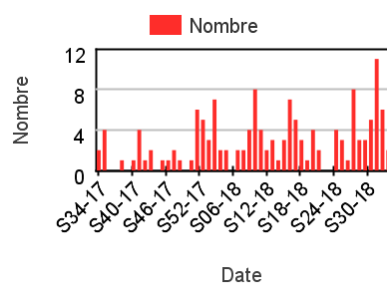


Répartition des consultations pour déshydratation

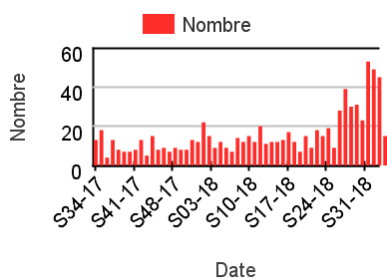
Chez les enfants de moins de 2 ans



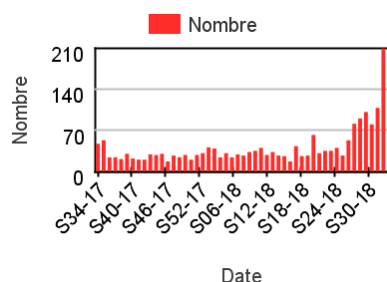
Chez les enfants de 2 à 14 ans



Chez les adultes de 15 à 74 ans



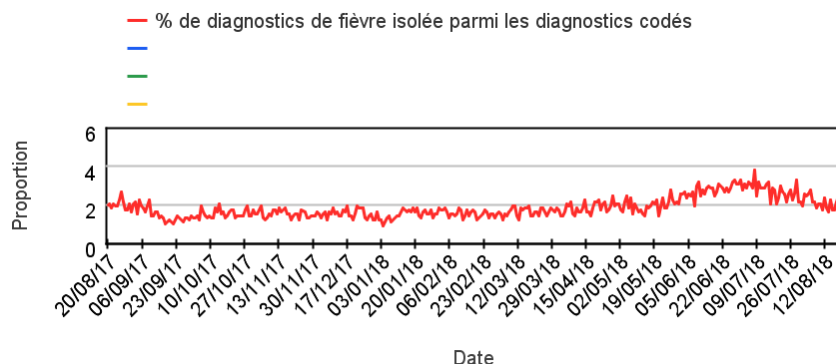
Chez les adultes de plus de 75 ans



Activité liée à une **fièvre isolée** (Diagnostics)

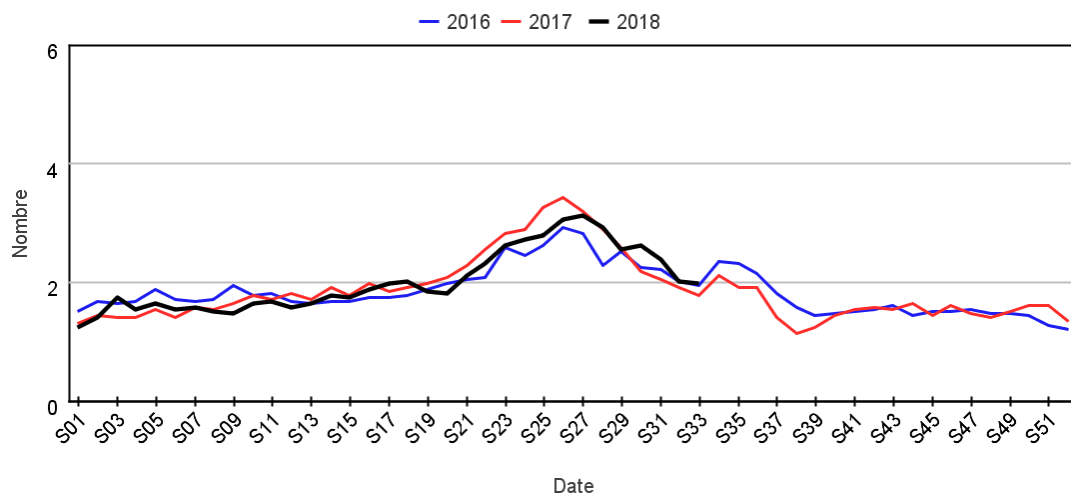
Sur un an glissant

Évolution quotidienne de la proportion de fièvre isolée dans les actes codés



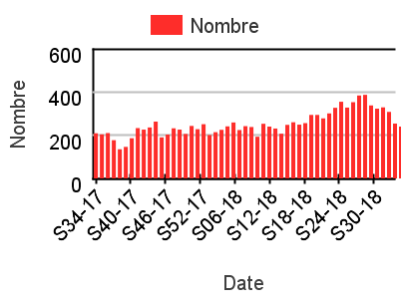
Par rapport aux 2 années précédentes

Évolution hebdomadaire des proportions de fièvre isolée parmi les actes codés, tous âges confondus

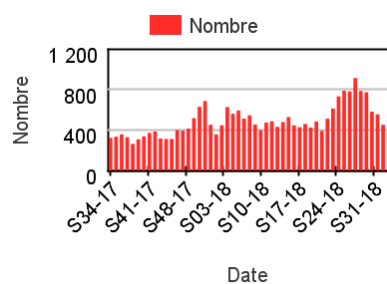


Répartition des consultations pour fièvre isolée

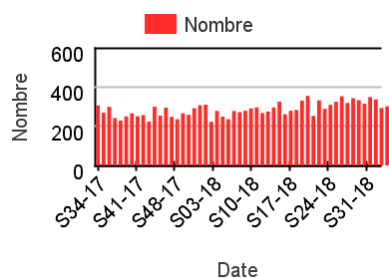
Chez les enfants de moins de 2 ans



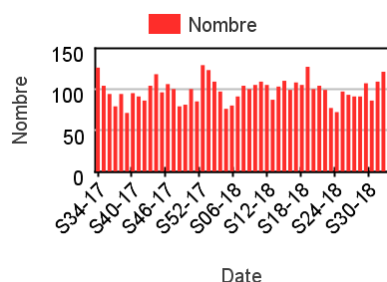
Chez les enfants de 2 à 14 ans



Chez les adultes de 15 à 74 ans



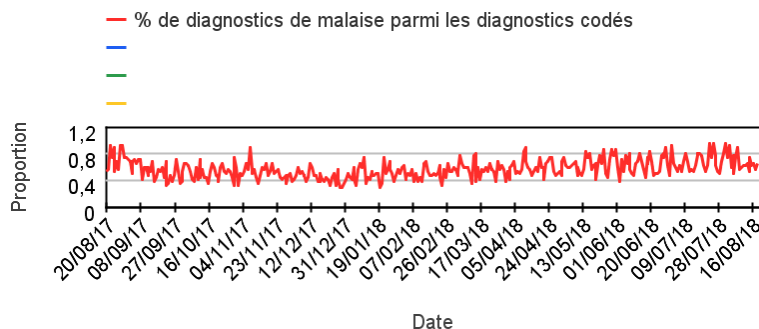
Chez les adultes de plus de 75 ans



Activité liée à un **malaise** (Diagnostics)

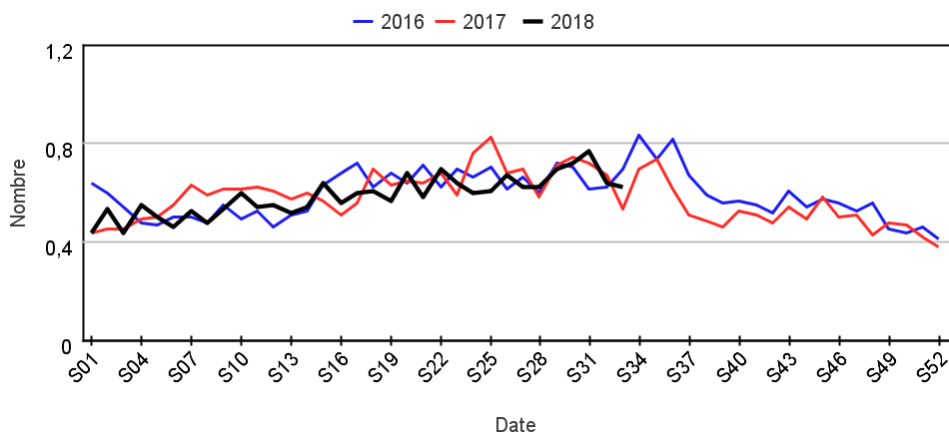
Sur un an glissant

Évolution quotidienne de la proportion de malaises dans les actes codés



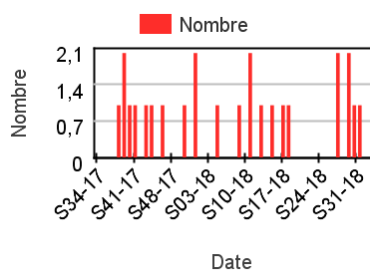
Par rapport aux 2 années précédentes

Évolution hebdomadaire des proportions de malaises parmi les actes codés, tous âges confondus

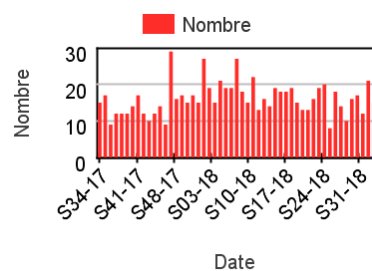


Répartition des consultations pour malaise

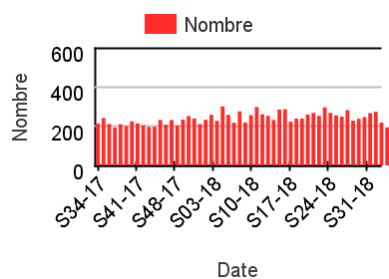
Chez les enfants de moins de 2 ans



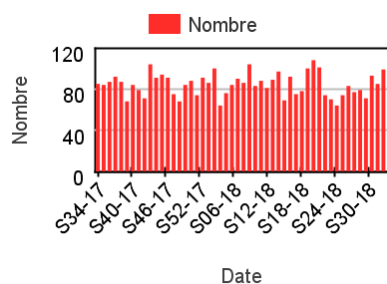
Chez les enfants de 2 à 14 ans



Chez les adultes de 15 à 74 ans



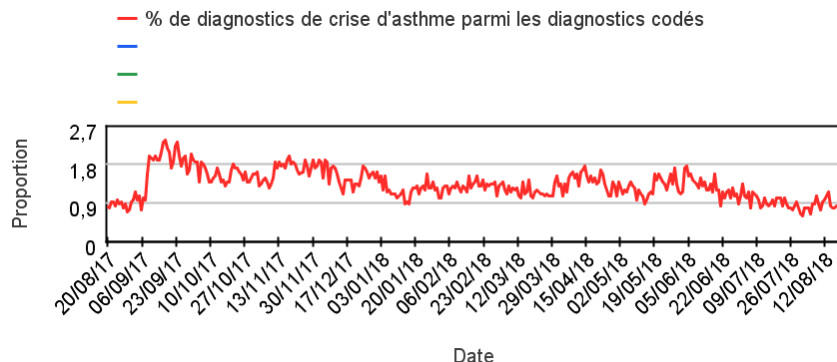
Chez les adultes de plus de 75 ans



Activité liée à une crise d'asthme (Diagnostics)

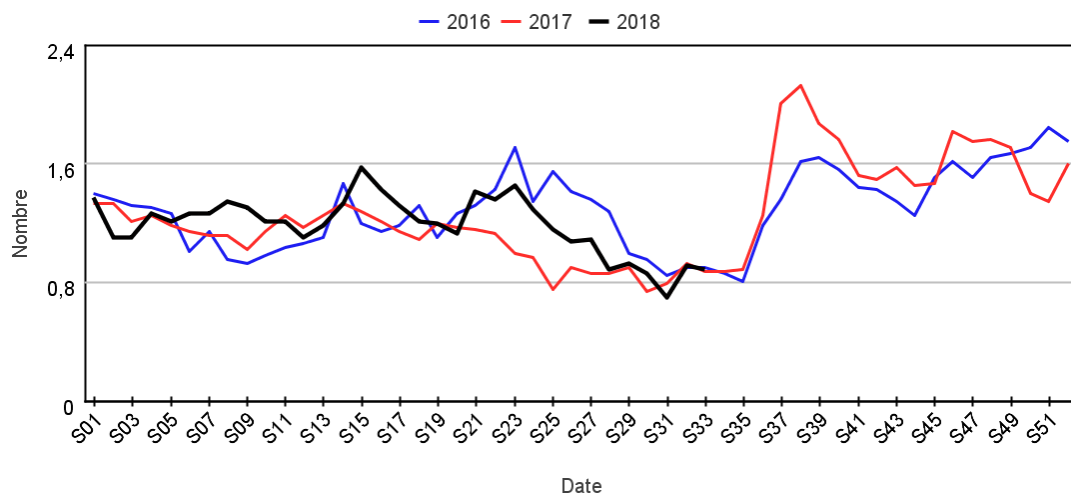
Sur un an glissant

Évolution quotidienne de la proportion de crise d'asthme dans les actes codés



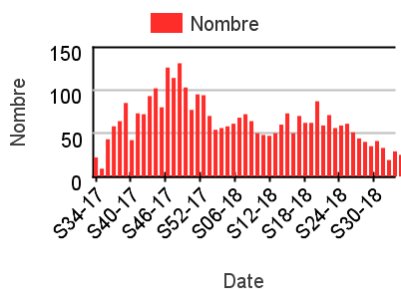
Par rapport aux 2 années précédentes

Évolution hebdomadaire des proportions de crise d'asthme parmi les actes codés, tous âges confondus

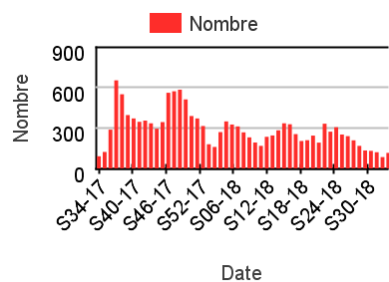


Répartition des consultations pour crise d'asthme

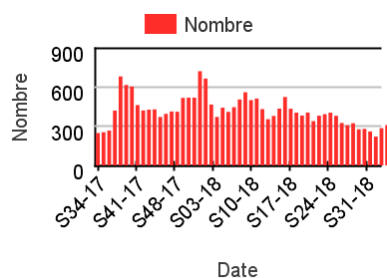
Chez les enfants de moins de 2 ans



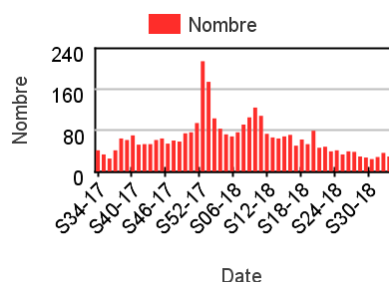
Chez les enfants de 2 à 14 ans



Chez les adultes de 15 à 74 ans



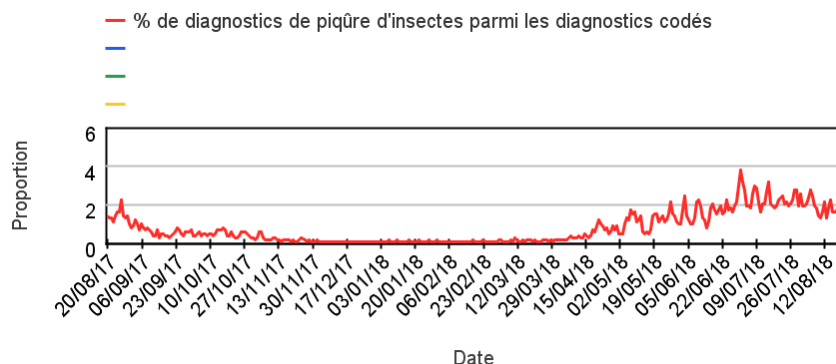
Chez les adultes de plus de 75 ans



Activité liée à une piqûre d'insectes (Diagnostics)

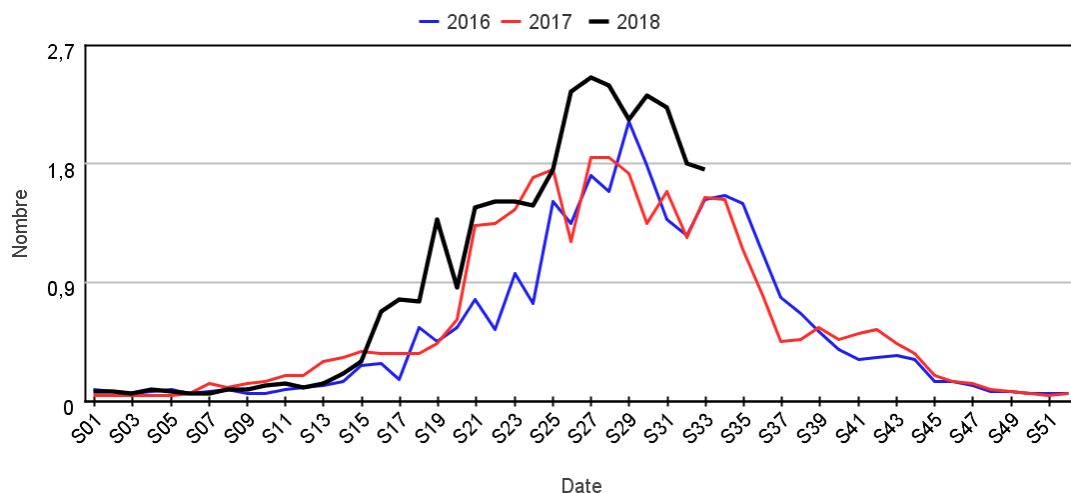
Sur un an glissant

Évolution quotidienne de la proportion de piqûre d'insectes dans les actes codés



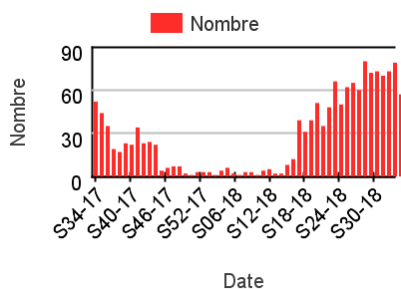
Par rapport aux 2 années précédentes

Évolution hebdomadaire des proportions de piqûre d'insectes parmi les actes codés, tous âges confondus

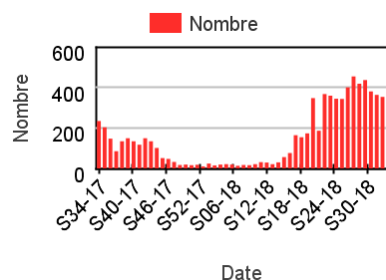


Répartition des consultations pour piqûre d'insectes

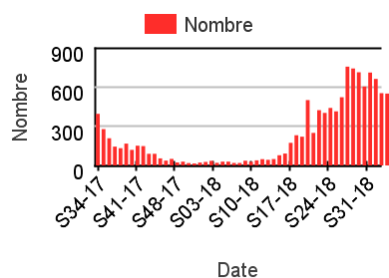
Chez les enfants de moins de 2 ans



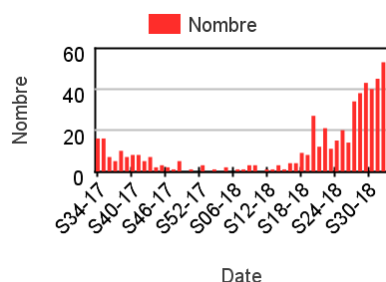
Chez les enfants de 2 à 14 ans



Chez les adultes de 15 à 74 ans



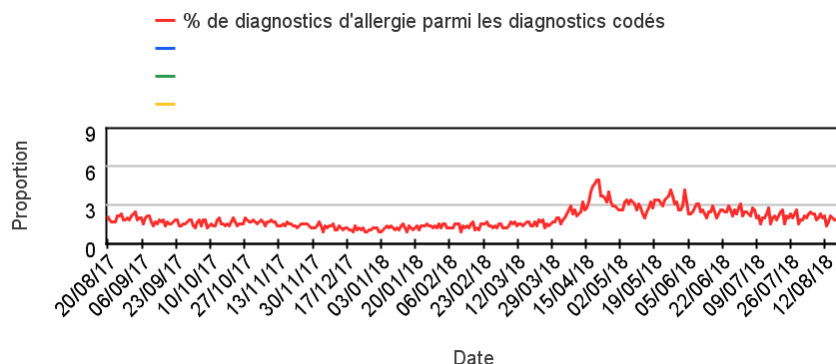
Chez les adultes de plus de 75 ans



Activité liée à une allergie (Diagnostics)

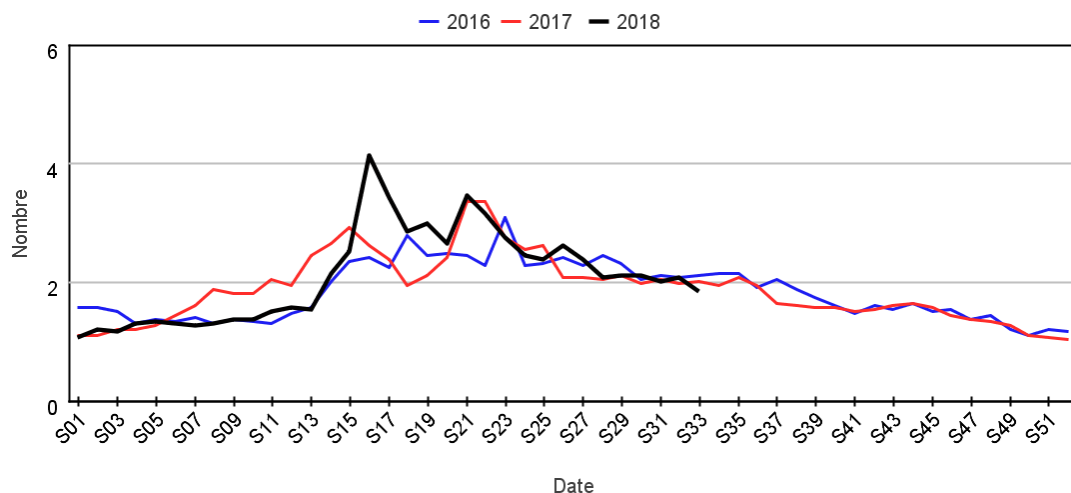
Sur un an glissant

Évolution quotidienne de la proportion d'allergie dans les actes codés



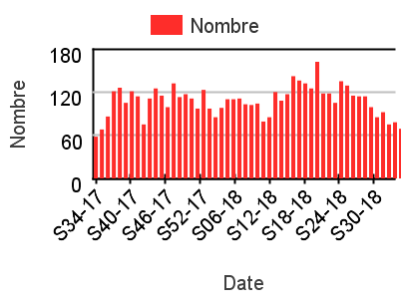
Par rapport aux 2 années précédentes

Évolution hebdomadaire des proportions d'allergie parmi les actes codés, tous âges confondus

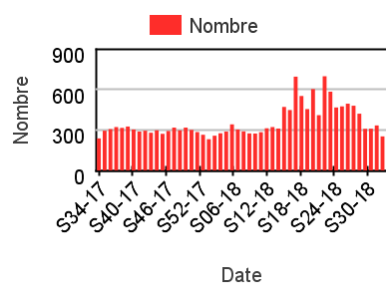


Répartition des consultations pour allergie

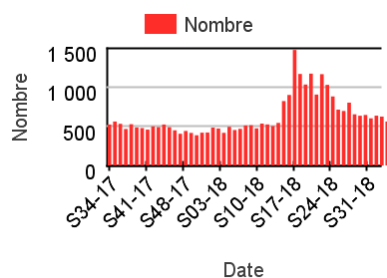
Chez les enfants de moins de 2 ans



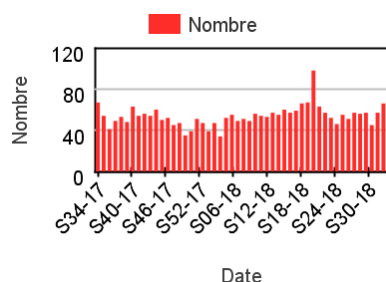
Chez les enfants de 2 à 14 ans



Chez les adultes de 15 à 74 ans



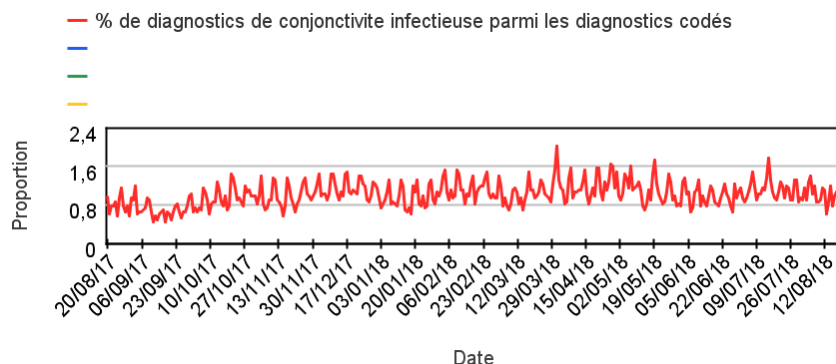
Chez les adultes de plus de 75 ans



Activité liée à une conjonctivite infectieuse (Diagnostics)

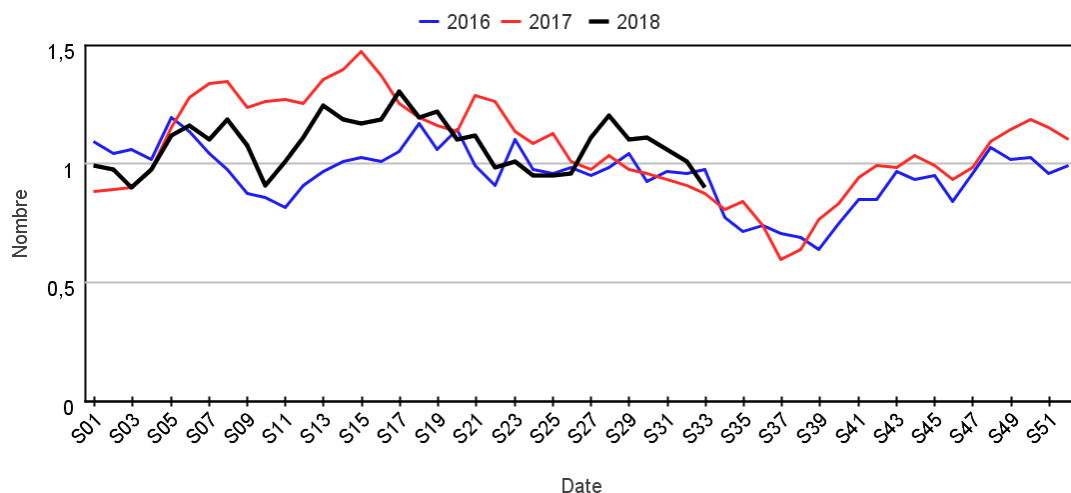
Sur un an glissant

Évolution quotidienne de la proportion de conjonctivite infectieuse dans les actes codés



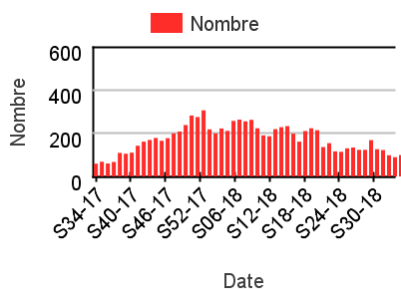
Par rapport aux 2 années précédentes

Évolution hebdomadaire des proportions de conjonctivite infectieuse parmi les actes codés, tous âges confondus

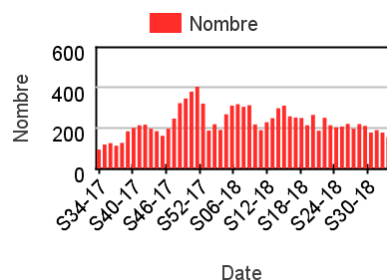


Répartition des consultations pour conjonctivite infectieuse

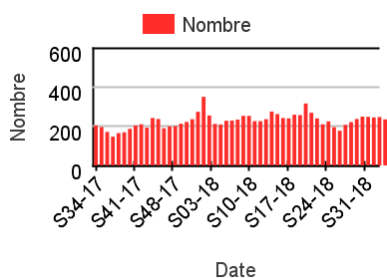
Chez les enfants de moins de 2 ans



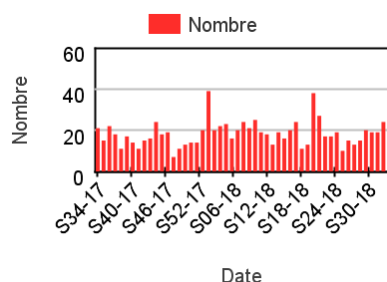
Chez les enfants de 2 à 14 ans



Chez les adultes de 15 à 74 ans



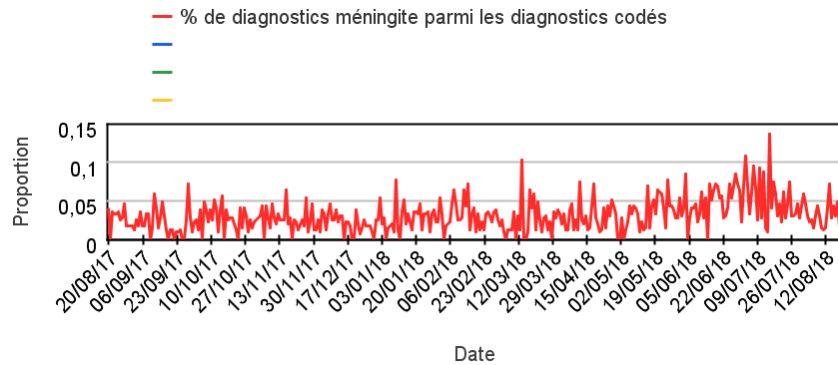
Chez les adultes de plus de 75 ans



Activité liée à une **méningite** (Diagnostics)

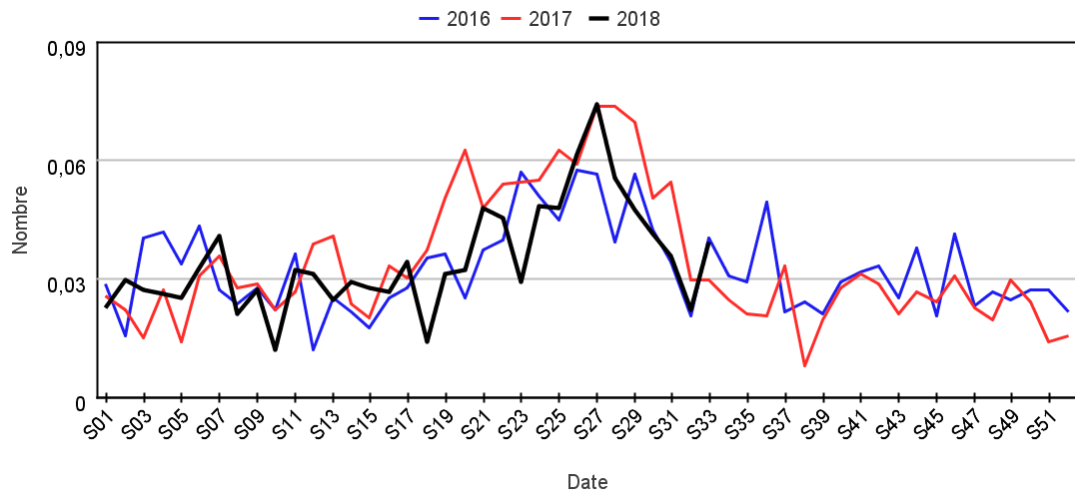
Sur un an glissant

Évolution quotidienne de la proportion de méningite dans les actes codés



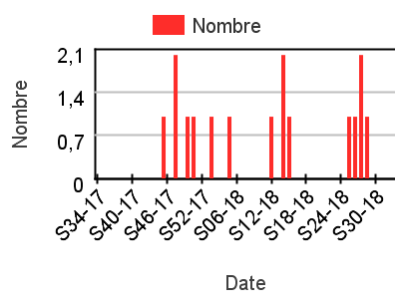
Par rapport aux 2 années précédentes

Évolution hebdomadaire des proportions de méningite parmi les actes codés, tous âges confondus

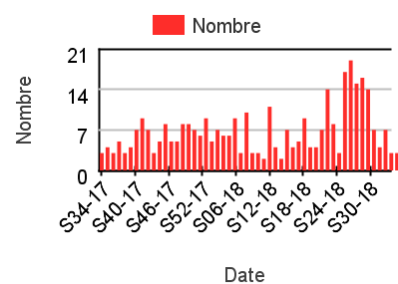


Répartition des consultations pour méningite

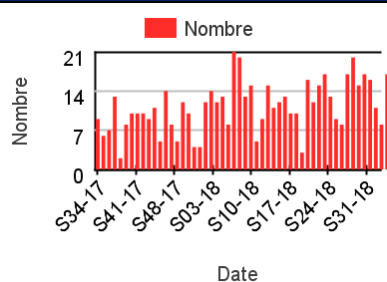
Chez les enfants de moins de 2 ans



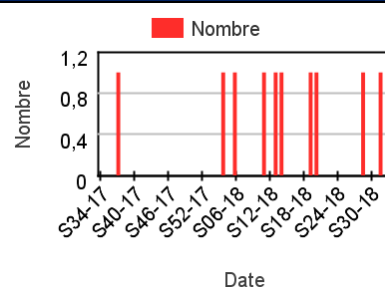
Chez les enfants de 2 à 14 ans



Chez les adultes de 15 à 74 ans



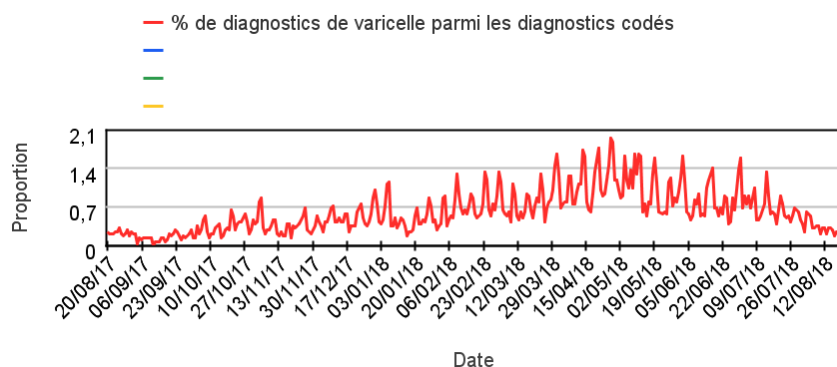
Chez les adultes de plus de 75 ans



Activité liée à une varicelle (Diagnostics)

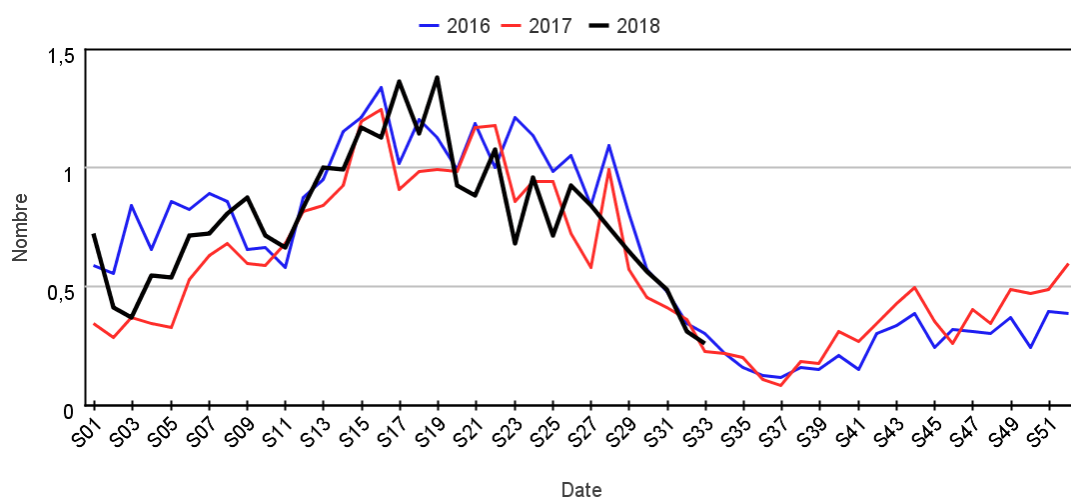
Sur un an glissant

Évolution quotidienne de la proportion de varicelle dans les actes codés



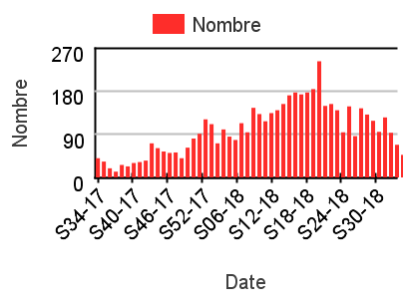
Par rapport aux 2 années précédentes

Évolution hebdomadaire des proportions de varicelle parmi les actes codés, tous âges confondus

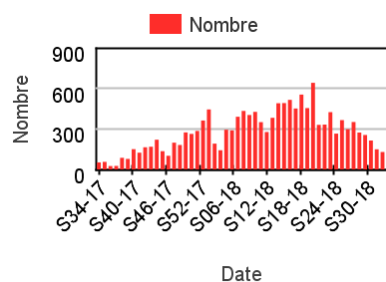


Répartition des consultations pour varicelle

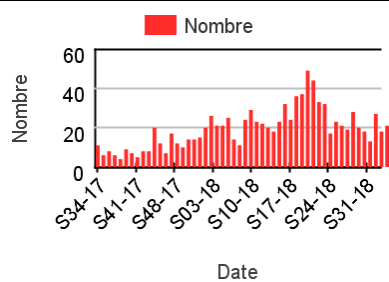
Chez les enfants de moins de 2 ans



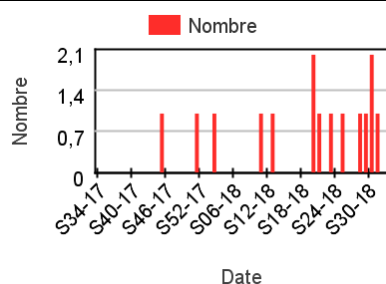
Chez les enfants de 2 à 14 ans



Chez les adultes de 15 à 74 ans



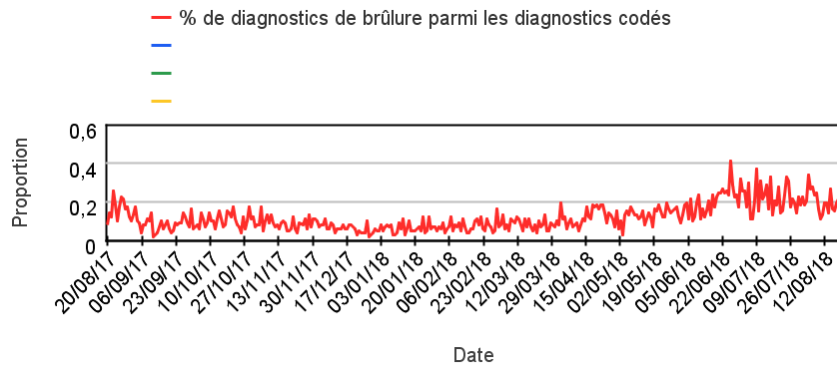
Chez les adultes de plus de 75 ans



Activité liée à une brûlure (Diagnostics)

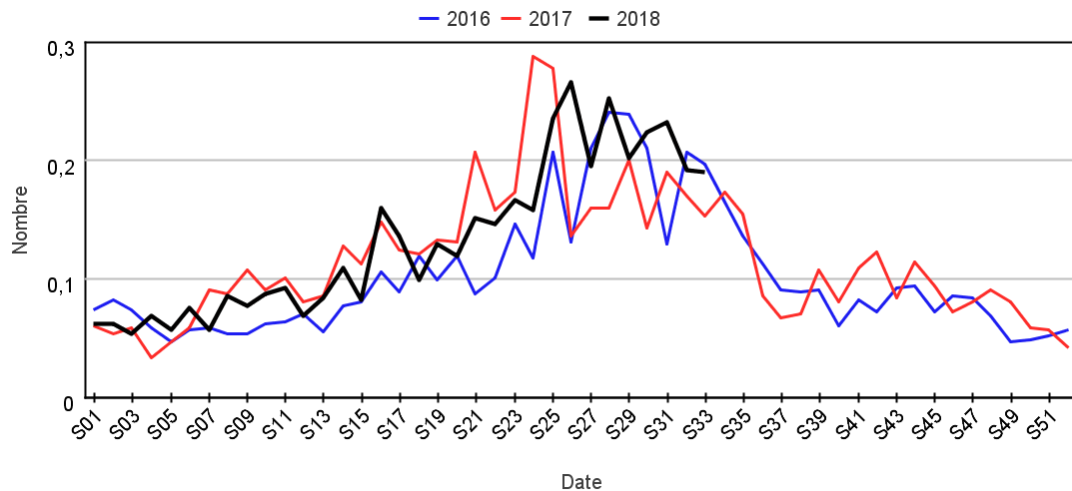
Sur un an glissant

Évolution quotidienne de la proportion de brûlure dans les actes codés



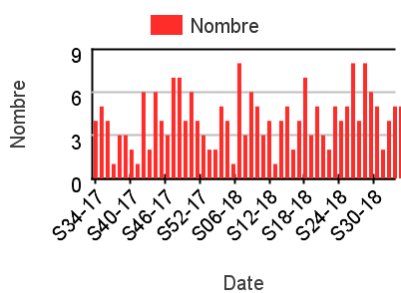
Par rapport aux 2 années précédentes

Évolution hebdomadaire des proportions de brûlure parmi les actes codés, tous âges confondus

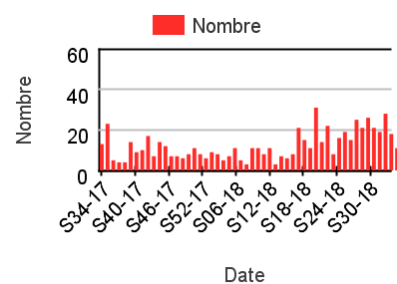


Répartition des consultations pour brûlure

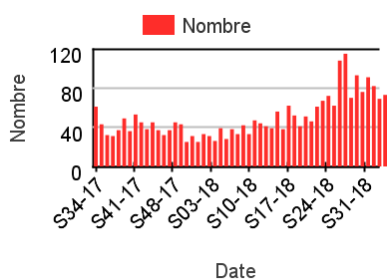
Chez les enfants de moins de 2 ans



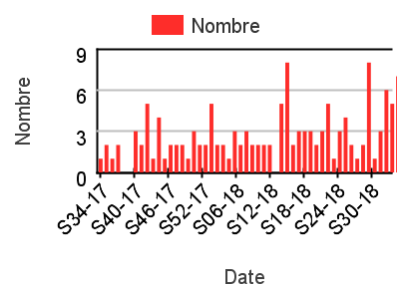
Chez les enfants de 2 à 14 ans



Chez les adultes de 15 à 74 ans



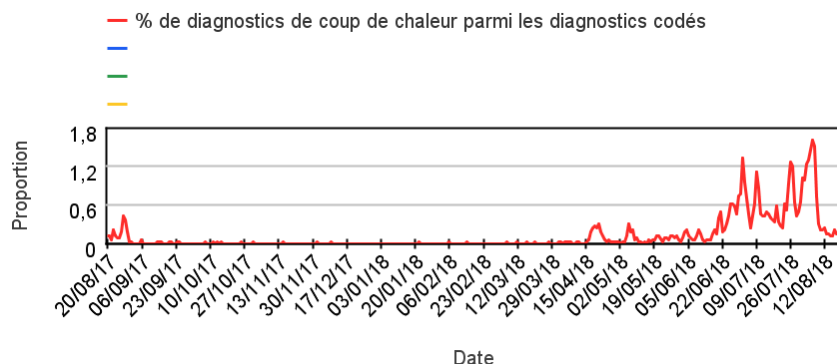
Chez les adultes de plus de 75 ans



Activité liée à un **coup de chaleur** (Diagnostics)

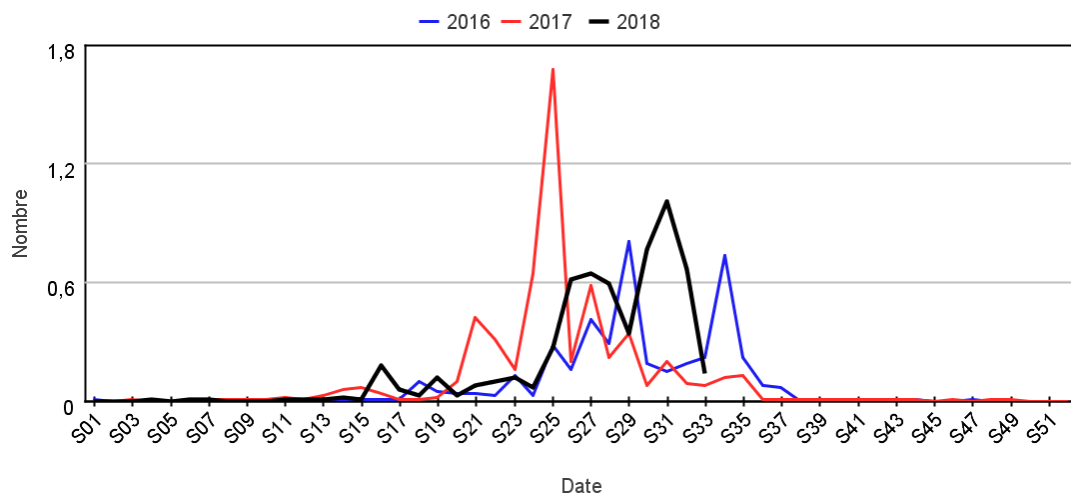
Sur un an glissant

Évolution quotidienne de la proportion de coup de chaleur dans les actes codés



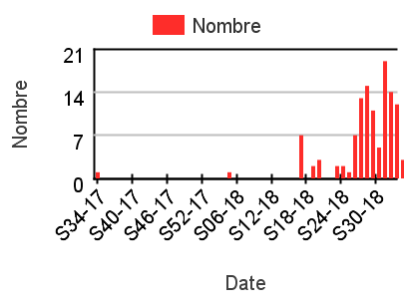
Par rapport aux 2 années précédentes

Évolution hebdomadaire des proportions de coup de chaleur parmi les actes codés, tous âges confondus

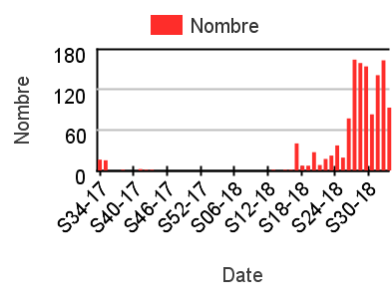


Répartition des consultations pour coup de chaleur

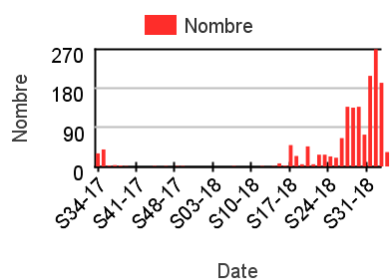
Chez les enfants de moins de 2 ans



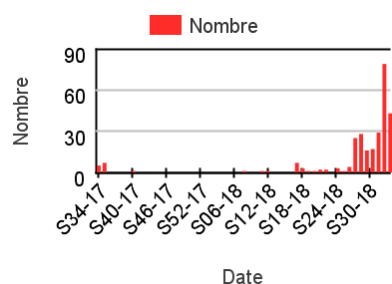
Chez les enfants de 2 à 14 ans



Chez les adultes de 15 à 74 ans



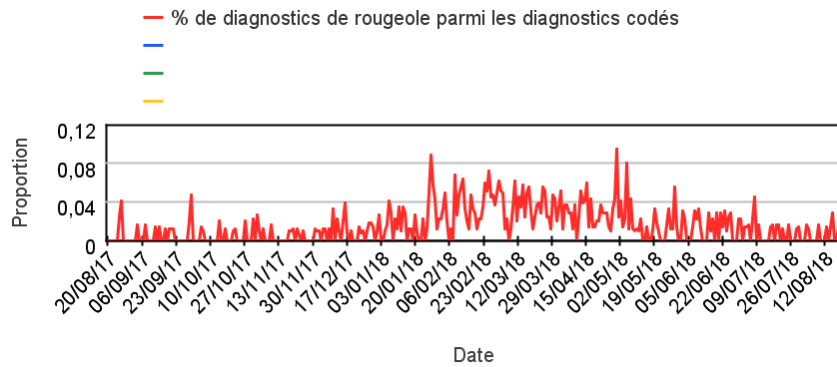
Chez les adultes de plus de 75 ans



Activité liée à une rougeole (Diagnostics)

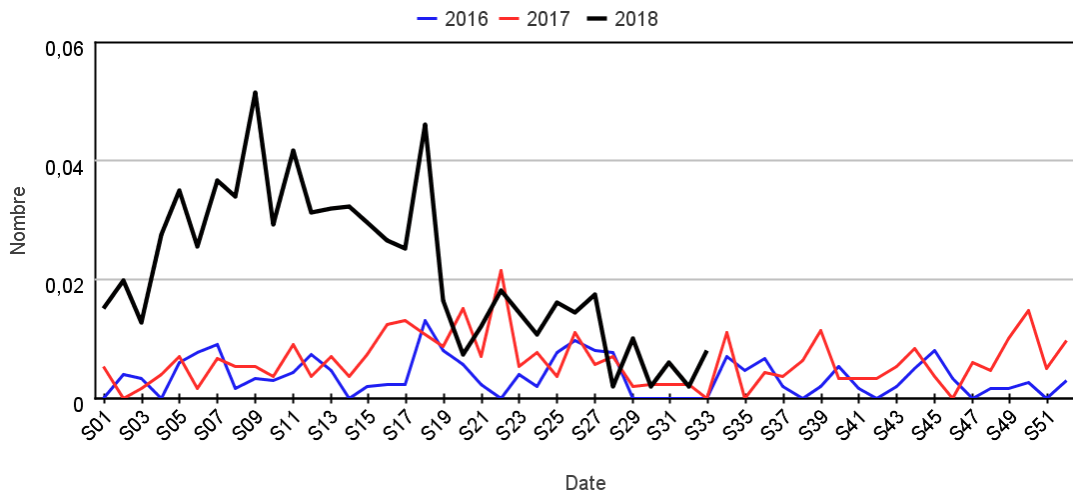
Sur un an glissant

Évolution quotidienne de la proportion de pneumopathie dans les actes codés



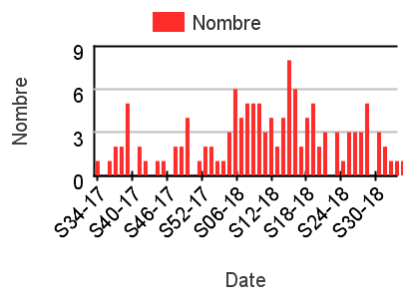
Par rapport aux 2 années précédentes

Évolution hebdomadaire des proportions de rougeole parmi les actes codés, tous âges confondus

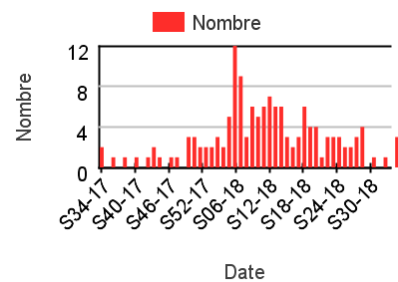


Répartition des consultations pour rougeole

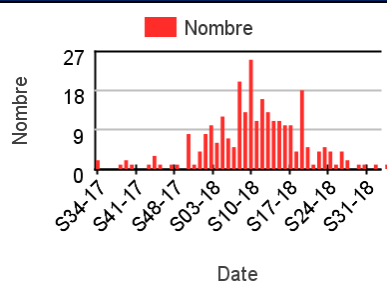
Chez les enfants de moins de 2 ans



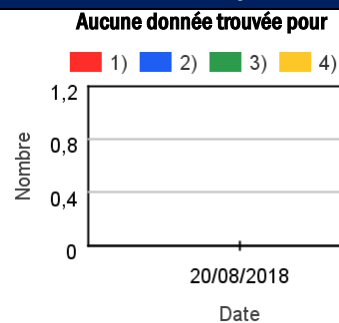
Chez les enfants de 2 à 14 ans



Chez les adultes de 15 à 74 ans



Chez les adultes de plus de 75 ans



Remerciements : membres du Comité de pilotage SOS Médecins / Santé publique France : Dr Pierre-Henry Juan, Dr Pascal Chansard, Dr Patrick Guérin, Dr Serge Smadja
Diffusion : Santé publique France – Direction Appui, Traitements et Analyses des données – 12 rue du Val d'Osne, 94415 Saint-Maurice Cedex. Tél. : 01 41 79 57 21 – <http://www.santepubliquefrance.sante.fr>