

Synthèse :

- **En semaine 37 (du 11 au 17 septembre 2017)**, deuxième semaine de la rentrée scolaire, l'**activité totale** des associations SOS Médecins poursuit sa forte hausse (+50%) chez les enfants de moins de 15 ans et reste stable chez les adultes.
- Parmi les **pathologies saisonnières** on note **chez les enfants**, pour la deuxième semaine consécutive, une forte hausse des consultations pour **asthme** (+114%) chez les **moins de 15 ans** et pour **allergie** (+41%) chez les **moins de 2 ans**. La hausse pour **asthme** s'observe également chez les **adultes** mais de manière moins marquée (+57%). Toujours chez les **enfants**, on assiste à une forte hausse (+48%) des consultations pour **syndrome viral**.
Enfin, on note, **tous âges**, une hausse des recours pour **méningite** (+90 %, soit +9 cas).
- La plupart des **pathologies les plus fréquemment vues en consultation** sont en hausse chez les **enfants**, surtout les **pathologies ORL et respiratoires** (à noter la bronchiolite à +170%, la bronchite à +129% et les pathologies des voies respiratoires hautes à +92%) et **gastro-intestinales**.
Les **pathologies ORL et respiratoires** augmentent également chez les **adultes** mais de façon moins marquée (bronchite à +55 %, pathologies des voies respiratoires hautes à +50%). Chez les **75 ans et plus** on note également une hausse des recours de l'ordre de 10% pour **altération de l'état général, lombalgie et décès**.

Tableau 1 | Evolution des indicateurs saisonniers (pathologies saisonnières) |

Pathologies	Classe d'âge	Evolution*	
		par rapport à la semaine précédente	par rapport aux 2 années précédentes
Fièvre isolée	Moins de 15 ans	<	≈
	Plus de 15 ans	<	<
Malaise	Moins de 15 ans	≈	≈
	Plus de 15 ans	<	<
Crise d'asthme	Moins de 15 ans	>	≈
	Plus de 15 ans	>	≈
Allergie	Moins de 15 ans	>	≈
	Plus de 15 ans	<	≈
Méningite	Moins de 15 ans	≈	≈
	Plus de 15 ans	>	≈
Conjonctivite infectieuse	Moins de 15 ans	≈	≈
	Plus de 15 ans	<	≈
Pathologies en lien direct avec la chaleur	Moins de 15 ans	≈	≈
	Plus de 15 ans	>	≈
Piqûres d'insectes	Moins de 15 ans	<	<
	Plus de 15 ans	<	≈
Brûlure	Moins de 15 ans	<	<
	Plus de 15 ans	≈	≈

(*) ≈ : similaire > : en augmentation < : en baisse

Tableau 2 | Variation des 10 pathologies les plus fréquentes, tous âges confondus |

Pathologie	Semaine	Semaine précédente	Variation
VOIES RESPIRATOIRES HAUTES (Diag SOS)	20 381	11 840	72,14%
GASTRO ENTERITE (Diag SOS)	3 683	3 436	7,19%
BRONCHITE (Diag SOS)	3 030	1 719	76,27%
LOMBALGIE /SCIATALGIE (DIAG SOS)	2 468	2 427	1,69%
INFECTION URINAIRE (Diag SOS)	2 047	2 162	-5,32%
TRAUMATO DIVERS (Diag SOS)	1 971	2 093	-5,83%
CERTIFICAT + ADMIN (Diag SOS)	1 641	1 750	-6,23%
DOULEUR ABDO AIGUE (Diag SOS)	1 635	1 741	-6,09%
ASTHME (Diag SOS)	1 194	638	87,15%
DIGESTIF DIVERS (Diag SOS)	1 085	1 105	-1,81%

Le réseau des associations SOS-Médecins s'inscrit au sein du système de surveillance syndromique français SurSaUD® (Surveillance Sanitaire des Urgences et des Décès). Ce système a été initié 2004 avec un objectif de détection d'événements inattendus. Depuis, il a montré ses capacités à répondre à d'autres objectifs de surveillance, tels que : estimer l'impact d'un événement environnemental ou sociétal, surveiller des pathologies en dehors de tout événement, ou détecter précocement un événement sanitaire prédéfini, telle qu'une épidémie saisonnière.

Sommaire

Sommaire, Pour en savoir plus, Indicateurs surveillés	2
Méthodologie, Associations participant au réseau de surveillance SOS Médecins / Santé publique France	3
Activité totale SOS Médecins.....	4
Activité totale SOS Médecins par classe d'âge.....	5
Variation des 10 pathologies les plus fréquentes.....	6
Activité SOS Médecins liée à une fièvre isolée.....	7
Activité SOS Médecins liée à un malaise	8
Activité SOS Médecins liée à une crise d'asthme	9
Activité SOS Médecins liée à une allergie	10
Activité SOS Médecins liée à une méningite	11
Activité SOS Médecins liée à une conjonctivite infectieuse	12
Activité SOS Médecins liée à des pathologies en lien direct avec la chaleur.....	13
Activité SOS Médecins liée à une piqûre d'insectes	14
Activité SOS Médecins liée à une brûlure	15

Pour en savoir plus

Consulter le site [Santé publique France](#)

Pour les indicateurs régionaux :

- [Consulter les PE des Cires](#)

Indicateurs surveillés

Les indicateurs suivis sont construits à partir des diagnostics codés par les médecins des associations SOS Médecins. Les indicateurs ci-dessous sont suivis à partir de mai 2017 :

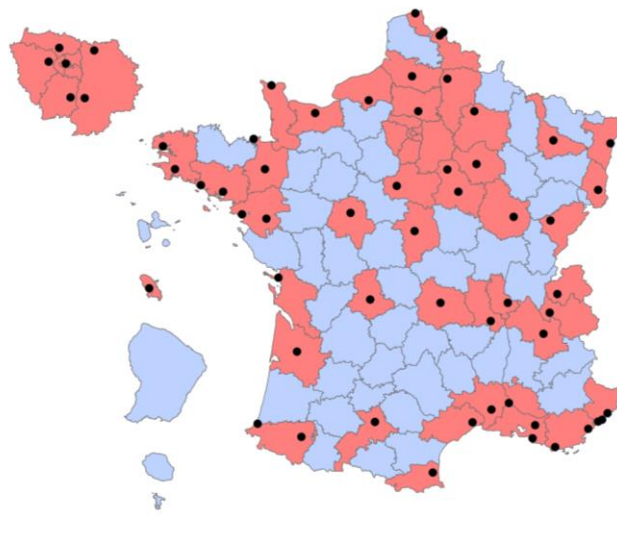
- **Indicateurs d'activité** : nombre d'appels reçus ayant donné suite à des actes médicaux
- **Indicateurs syndromiques basés sur les diagnostics** :
 - **Fièvre isolée** ;
 - **Malaise**
 - **Crise d'asthme** ;
 - **Allergie** ;
 - **Méningite** ;
 - **Conjonctivite infectieuse**;
 - **en lien direct avec la chaleur**;
 - **Piqûres d'insectes** ;
 - **Brûlure**

Méthodologie

- Tous les graphiques et tableaux sont construits à partir d'un même nombre d'associations (associations constantes).
- Les graphiques avec un recul de 3 mois sont construits à partir des 60 associations métropolitaines, l'association SOS Martinique n'étant pas prise en compte dans ce bulletin national compte tenu de l'épidémiologie différente des maladies. Ils permettent de suivre les évolutions des indicateurs à court terme.
- Les autres graphiques avec un pas de temps plus long sont construits à partir de 58 associations métropolitaines qui transmettent leurs données au moins depuis le 1^{er} janvier 2015. Ils permettent de suivre les variations saisonnières d'une année sur l'autre.
- Les indicateurs sont décrits sur un pas de temps quotidien ou hebdomadaire, tous âges confondus et par classe d'âge. Pour suivre les tendances, des effectifs et moyennes mobiles sur les 7 jours précédents, ainsi que des proportions sont présentées.
- Les proportions sont calculées en rapportant le nombre de consultations d'un indicateur sur le nombre total de consultations codées. Ces proportions permettent d'interpréter les évolutions de l'indicateur, sans être influencé par les effets (hausse du nombre de consultations) liés à l'amélioration du codage au cours du temps.
- Dans le tableau 1 en première page, l'évolution des indicateurs est calculée différemment selon la colonne :
 - Par rapport à la semaine précédente : les effectifs hebdomadaires sont comparés par rapport aux effectifs de la semaine précédente.
 - Par rapport aux 2 années précédentes : les proportions dans l'activité codée sont comparées aux proportions à la même période au cours des 2 années précédentes.

Associations participant au réseau de surveillance SOS Médecins / Santé publique France

En 2017, 61 associations SOS Médecins sur les 62 existantes participent au réseau de surveillance SOS Médecins / Santé publique France, intégré au système SurSaUD[®] (surveillance sanitaire des urgences et des décès).



Légende

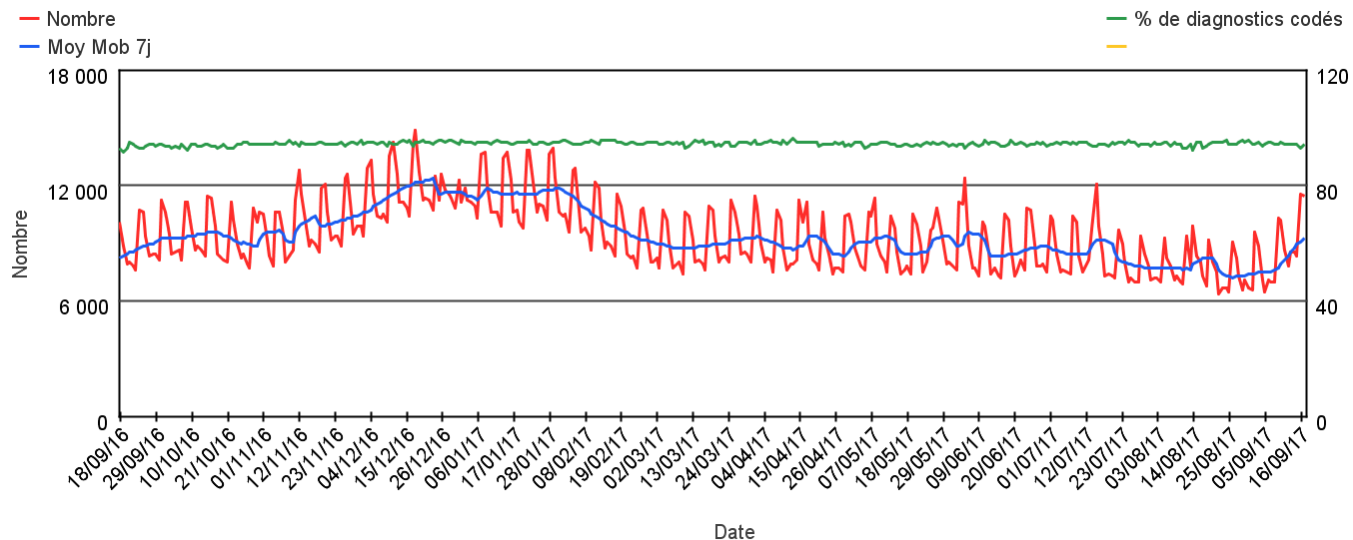
- Emplacement d'une association SOS Médecins
- Département n'ayant pas d'association SOS Médecins
- Département ayant au moins une association SOS Médecins

Réalisation : DCAR USS - mars 2015
Sources : données SOS Médecins, IGN

Activité totale SOS Médecins

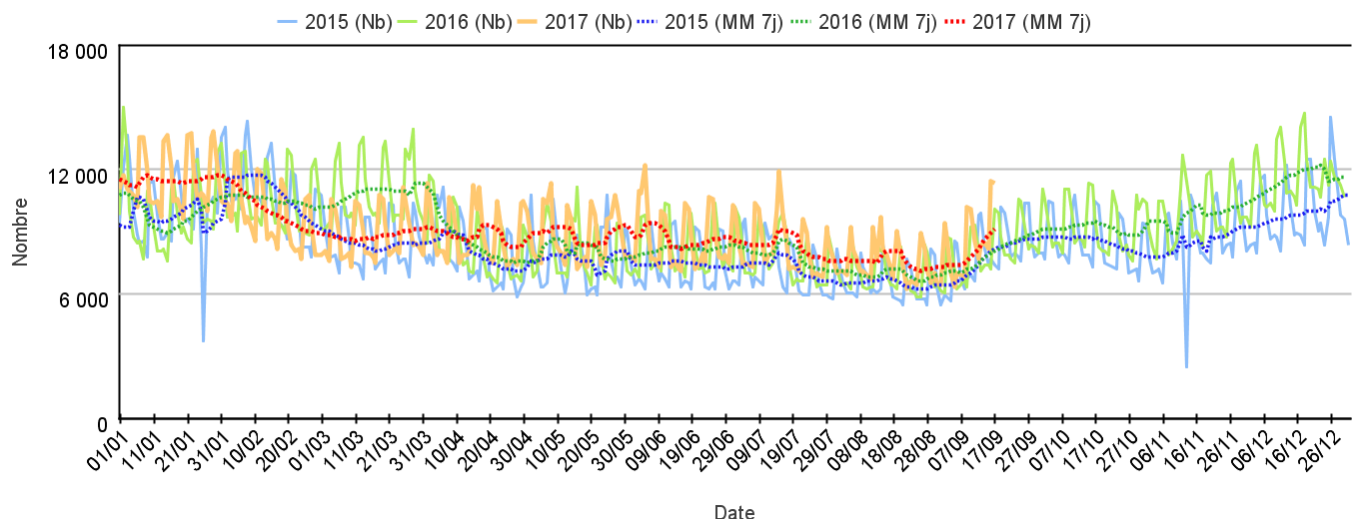
Sur un an glissant

Évolution quotidienne du total des actes médicaux et de la proportion d'actes codés, tous âges confondus



Par rapport aux 2 années précédentes

Évolution quotidienne du total des actes médicaux, tous âges confondus (moy mob 7j)



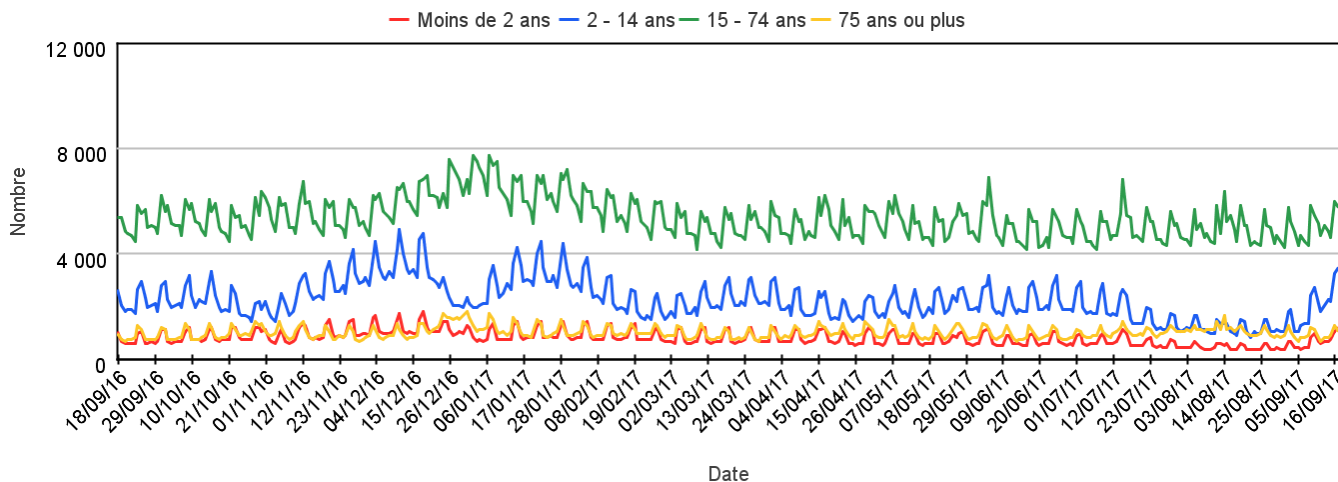
Les 10 pathologies les plus fréquentes, tous âges confondus

Pathologie	Semaine	Semaine précédente	Variation
VOIES RESPIRATOIRES HAUTES (Diag SOS)	20 381	11 840	72,14%
GASTRO ENTERITE (Diag SOS)	3 683	3 436	7,19%
BRONCHITE (Diag SOS)	3 030	1 719	76,27%
LOMBALGIE /SCIATALGIE (DIAG SOS)	2 468	2 427	1,69%
INFECTION URINAIRE (Diag SOS)	2 047	2 162	-5,32%
TRAUMATO DIVERS (Diag SOS)	1 971	2 093	-5,83%
CERTIFICAT + ADMIN (Diag SOS)	1 641	1 750	-6,23%
DOULEUR ABDO AIGUE (Diag SOS)	1 635	1 741	-6,09%
ASTHME (Diag SOS)	1 194	638	87,15%
DIGESTIF DIVERS (Diag SOS)	1 085	1 105	-1,81%

Activité totale SOS Médecins

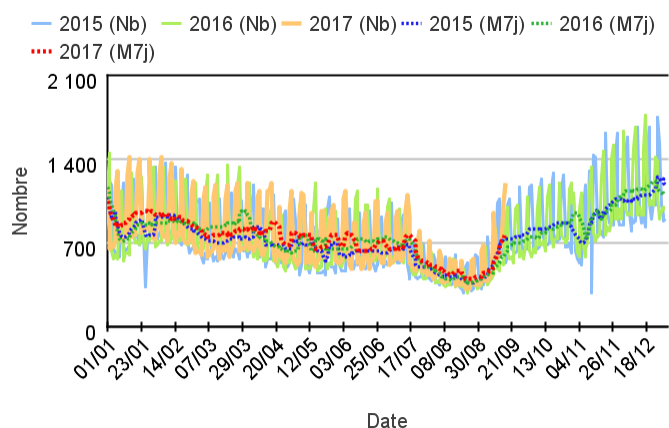
Par classe d'âge

Évolution quotidienne du total des actes médicaux pour différentes classes d'âge

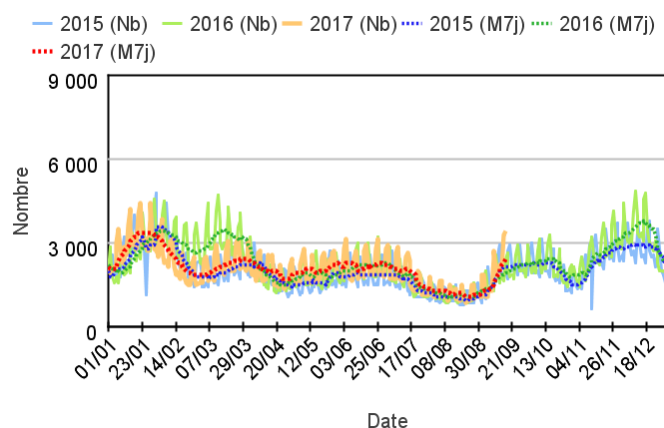


Par rapport aux 2 années précédentes

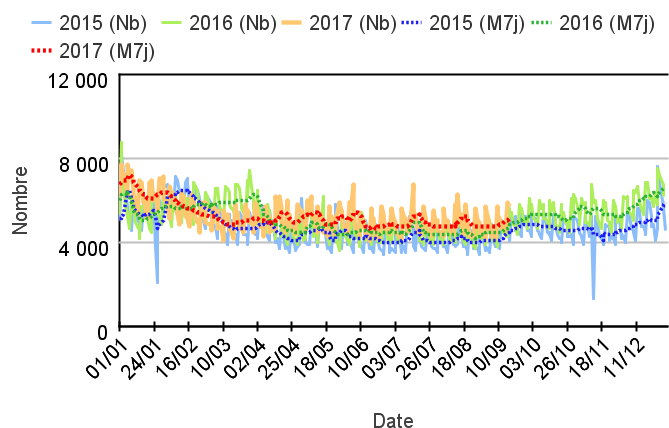
Chez les enfants de moins de 2 ans



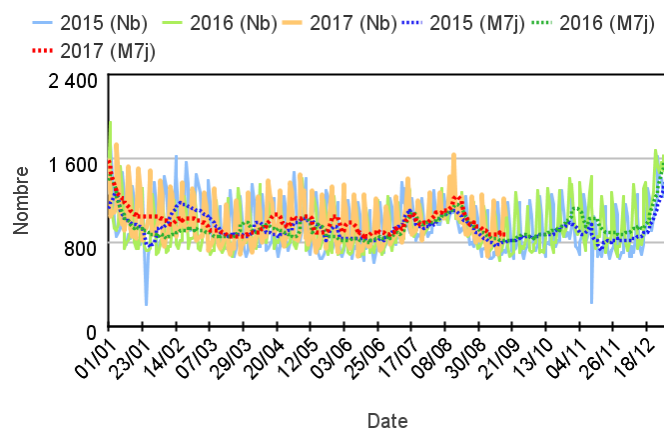
Chez les enfants de 2 à 14 ans



Chez les adultes de 15 à 74 ans



Chez les adultes de plus de 75 ans



Variation des 10 pathologies les plus fréquentes (Source : Santé publique France – SOS Médecins)

Variations des 10 pathologies les plus fréquentes chez les moins de 2 ans

Pathologie	Semaine	Semaine précédente	Variation
VOIES RESPIRATOIRES HAUTES (Diag SOS)	3 087	1 731	78,34%
GASTRO ENTERITE (Diag SOS)	250	249	,40%
BRONCHITE (Diag SOS)	198	115	72,17%
BRONCHIOLITE (Diag SOS)	197	73	169,86%
FIEVRE ISOLEE(Diag SOS)	180	213	-15,49%
ALLERGIE (Diag SOS)	124	88	40,91%
ORL / STOMATO DIVERS (Diag SOS)	104	75	38,67%
SYNDROME VIRAL (Diag SOS)	102	109	-6,42%
DIARRHEE (Diag SOS)	96	112	-14,29%
CONJONCTIVITE INFECTIEUSE (Diag SOS)	68	60	13,33%
VOMISSEMENTS (Diag SOS)	68	91	-25,27%

Variations des 10 pathologies les plus fréquentes chez les 2-14 ans

Pathologie	Semaine	Semaine précédente	Variation
VOIES RESPIRATOIRES HAUTES (Diag SOS)	9 029	4 575	97,36%
GASTRO ENTERITE (Diag SOS)	1 026	878	16,86%
BRONCHITE (Diag SOS)	946	384	146,35%
ASTHME (Diag SOS)	667	297	124,58%
TRAUMATO DIVERS (Diag SOS)	359	372	-3,49%
SYNDROME VIRAL (Diag SOS)	356	240	48,33%
FIEVRE ISOLEE(Diag SOS)	338	358	-5,59%
ALLERGIE (Diag SOS)	337	319	5,64%
DOULEUR ABDO AIGUE (Diag SOS)	295	313	-5,75%
VOMISSEMENTS (Diag SOS)	231	214	7,94%

Variations 10 pathologies les + fréquentes chez les 15-74 ans

Pathologie	Semaine	Semaine précédente	Variation
VOIES RESPIRATOIRES HAUTES (Diag SOS)	8 003	5 352	49,53%
GASTRO ENTERITE (Diag SOS)	2 239	2 142	4,53%
LOMBALGIE /SCIATALGIE (DIAG SOS)	2 218	2 193	1,14%
INFECTION URINAIRE (Diag SOS)	1 644	1 777	-7,48%
BRONCHITE (Diag SOS)	1 576	1 000	57,60%
CERTIFICAT + ADMIN (Diag SOS)	1 330	1 435	-7,32%
TRAUMATO DIVERS (Diag SOS)	1 173	1 248	-6,01%
DOULEUR ABDO AIGUE (Diag SOS)	1 089	1 180	-7,71%
ANGOISSE (Diag SOS)	809	903	-10,41%
DIGESTIF DIVERS (Diag SOS)	785	830	-5,42%

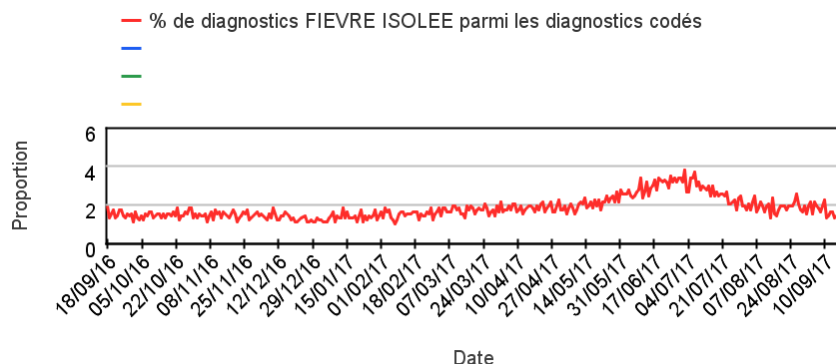
Variations des 10 pathologies les plus fréquentes chez les 75 ans et +

Pathologie	Semaine	Semaine précédente	Variation
TRAUMATO DIVERS (Diag SOS)	372	421	-11,64%
ALTERATION ETAT GENERAL (Diag SOS)	314	286	9,79%
BRONCHITE (Diag SOS)	302	211	43,13%
LOMBALGIE /SCIATALGIE (DIAG SOS)	232	212	9,43%
DECES (Diag SOS)	225	204	10,29%
INFECTION URINAIRE (Diag SOS)	212	219	-3,20%
DOULEUR ABDO AIGUE (Diag SOS)	200	207	-3,38%
CARDIO DIVERS (Diag SOS)	195	199	-2,01%
VOIES RESPIRATOIRES HAUTES (Diag SOS)	192	144	33,33%
CHUTE (Diag SOS)	185	199	-7,04%

Activité liée à une **fièvre isolée** (Diagnostics)

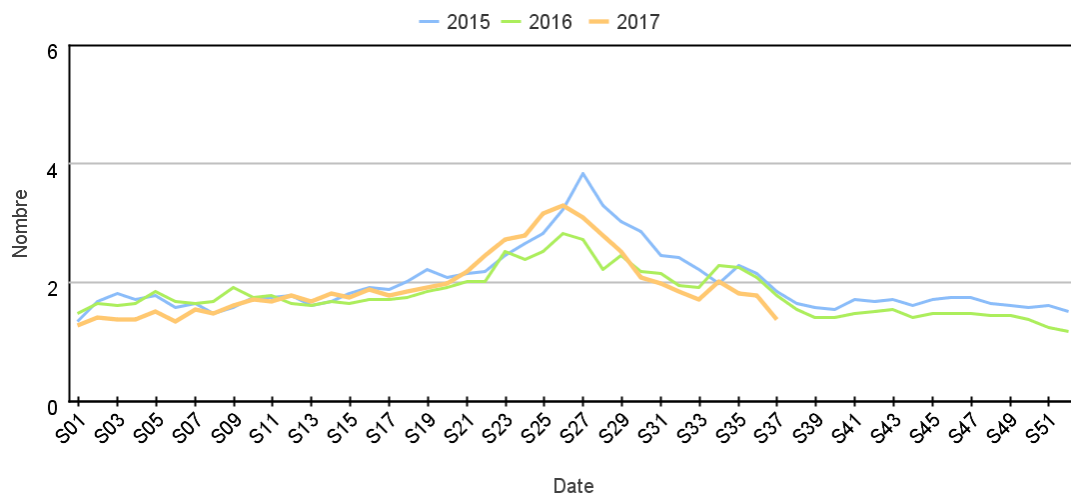
Sur un an glissant

Évolution quotidienne de la proportion de fièvre isolée dans les actes codés



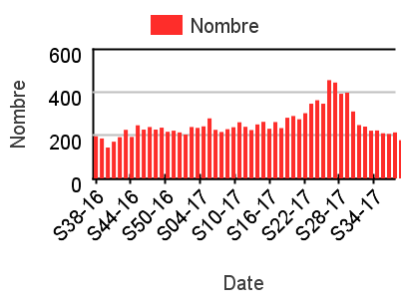
Par rapport aux 2 années précédentes

Évolution hebdomadaire des proportions de fièvre isolée parmi les actes codés, tous âges confondus

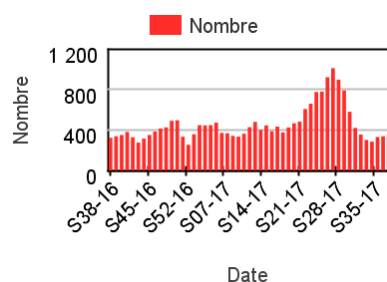


Répartition des consultations pour fièvre isolée

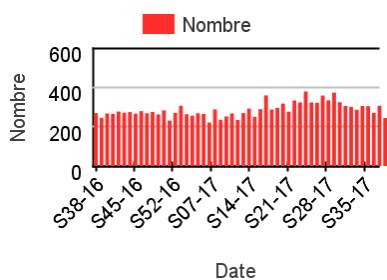
Chez les enfants de moins de 2 ans



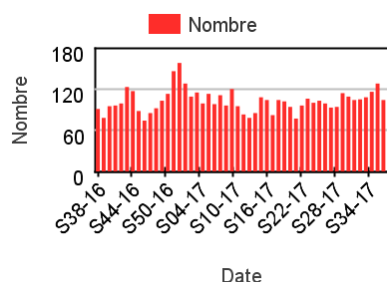
Chez les enfants de 2 à 14 ans



Chez les adultes de 15 à 74 ans



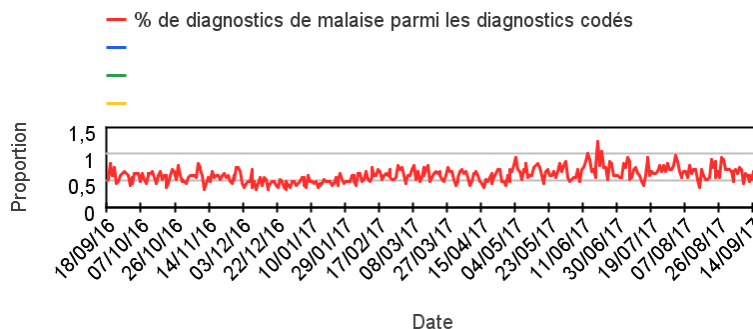
Chez les adultes de plus de 75 ans



Activité liée à un **malaise** (Diagnostics)

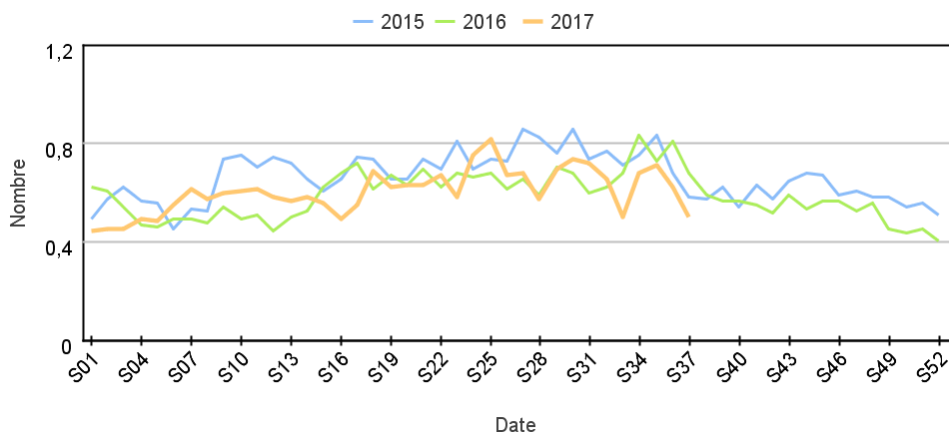
Sur un an glissant

Évolution quotidienne de la proportion de malaises dans les actes codés



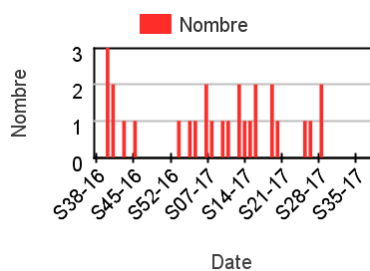
Par rapport aux 2 années précédentes

Évolution hebdomadaire des proportions de malaises parmi les actes codés, tous âges confondus

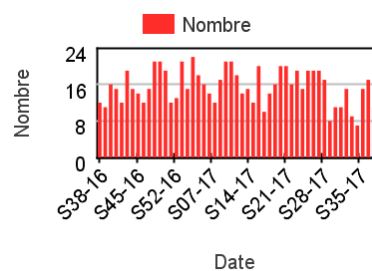


Répartition des consultations pour malaise

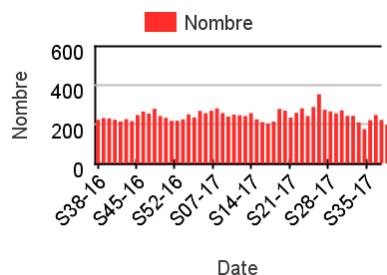
Chez les enfants de moins de 2 ans



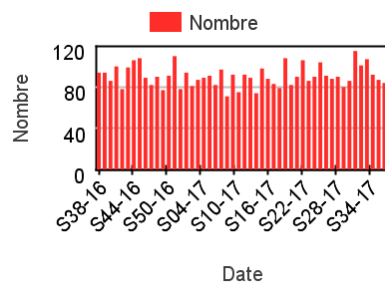
Chez les enfants de 2 à 14 ans



Chez les adultes de 15 à 74 ans



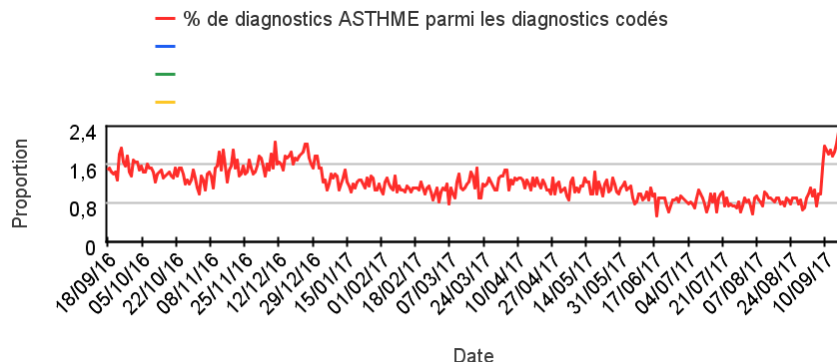
Chez les adultes de plus de 75 ans



Activité liée à une crise d'asthme (Diagnostics)

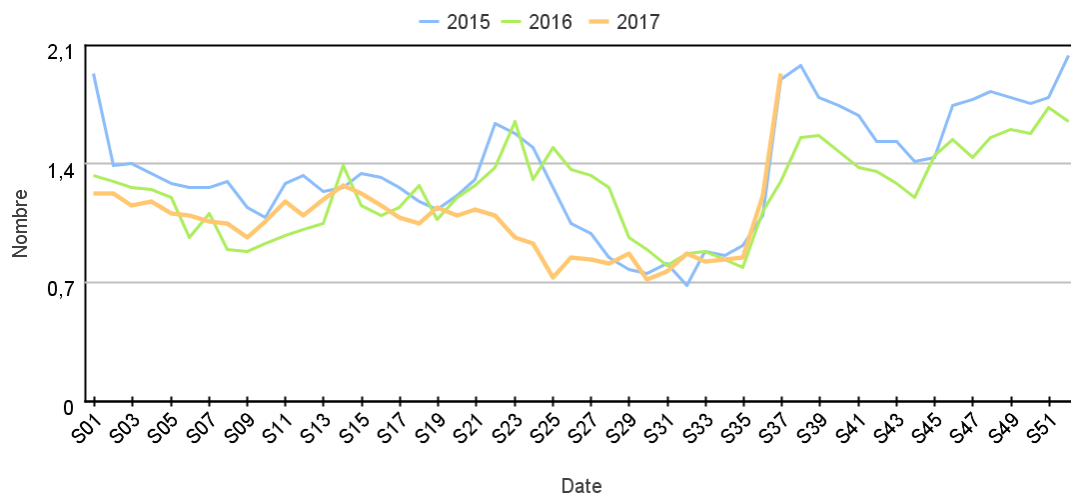
Sur un an glissant

Évolution quotidienne de la proportion de crise d'asthme dans les actes codés



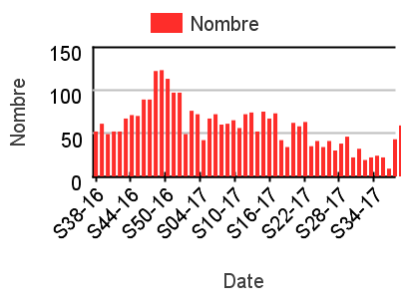
Par rapport aux 2 années précédentes

Évolution hebdomadaire des proportions de crise d'asthme parmi les actes codés, tous âges confondus

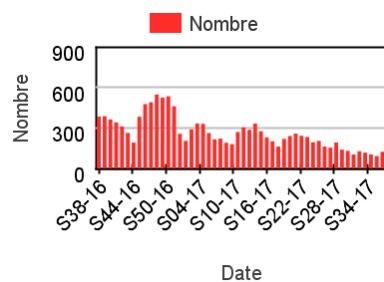


Répartition des consultations pour crise d'asthme

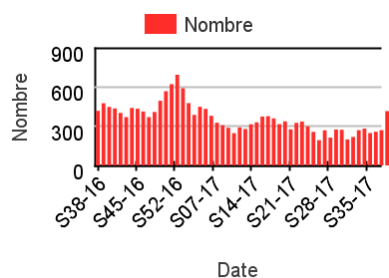
Chez les enfants de moins de 2 ans



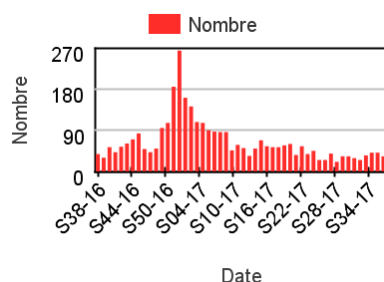
Chez les enfants de 2 à 14 ans



Chez les adultes de 15 à 74 ans



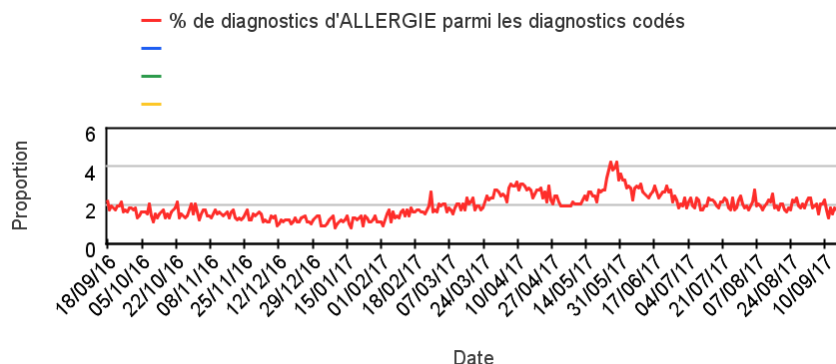
Chez les adultes de plus de 75 ans



Activité liée à une allergie (Diagnostics)

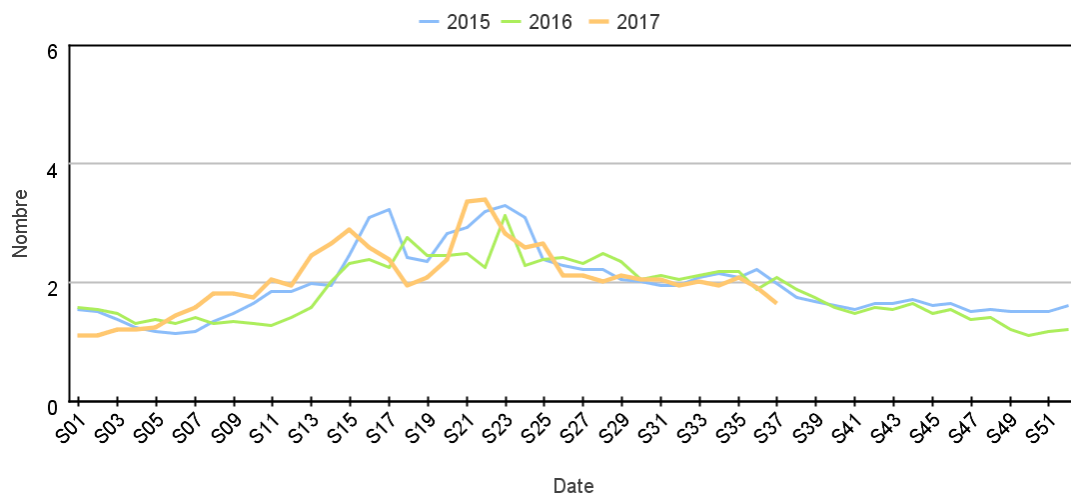
Sur un an glissant

Évolution quotidienne de la proportion d'allergie dans les actes codés



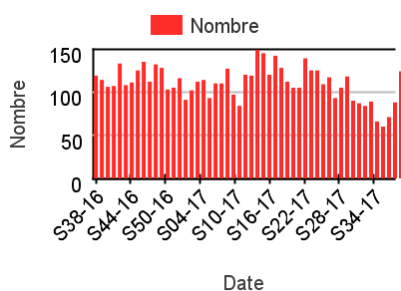
Par rapport aux 2 années précédentes

Évolution hebdomadaire des proportions d'allergie parmi les actes codés, tous âges confondus

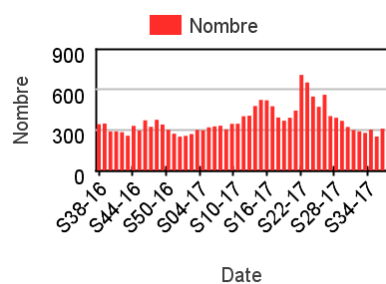


Répartition des consultations pour allergie

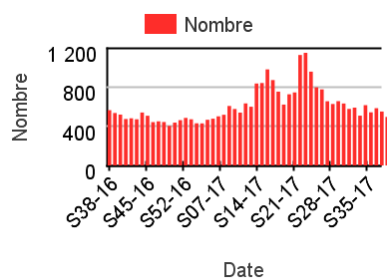
Chez les enfants de moins de 2 ans



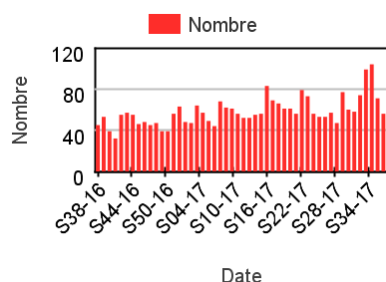
Chez les enfants de 2 à 14 ans



Chez les adultes de 15 à 74 ans



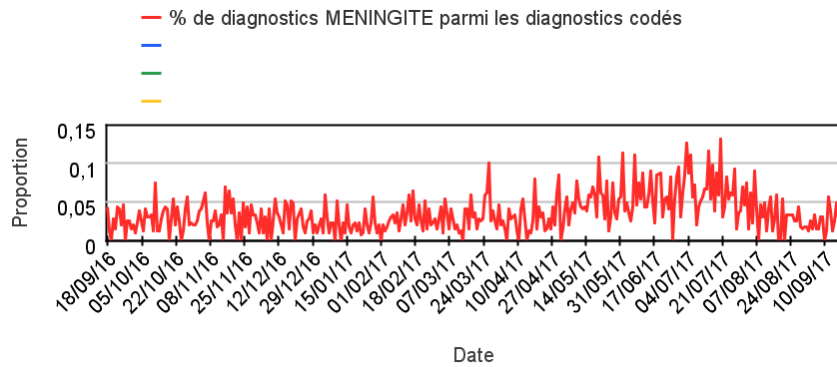
Chez les adultes de plus de 75 ans



Activité liée à une **méningite** (Diagnostics)

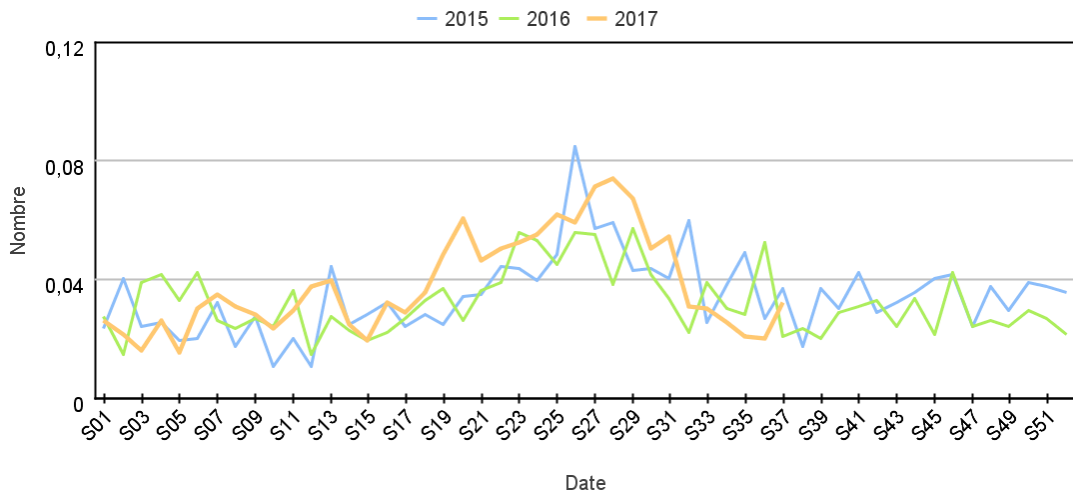
Sur un an glissant

Évolution quotidienne de la proportion de méningites dans les actes codés



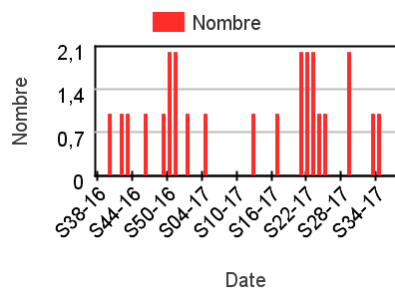
Par rapport aux 2 années précédentes

Évolution hebdomadaire des proportions de méningites parmi les actes codés, tous âges confondus

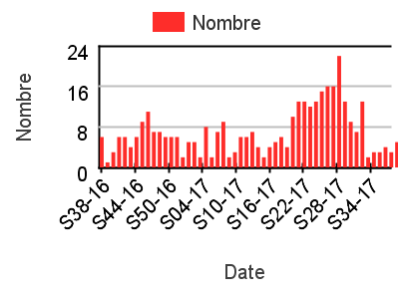


Répartition des consultations pour méningite

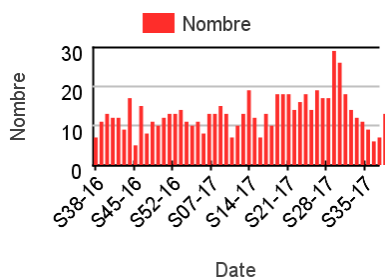
Chez les enfants de moins de 2 ans



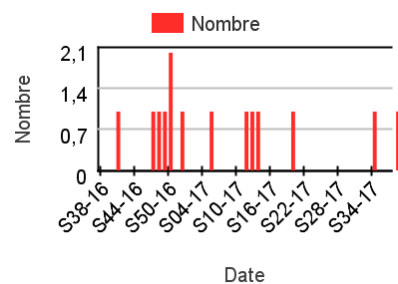
Chez les enfants de 2 à 14 ans



Chez les adultes de 15 à 74 ans



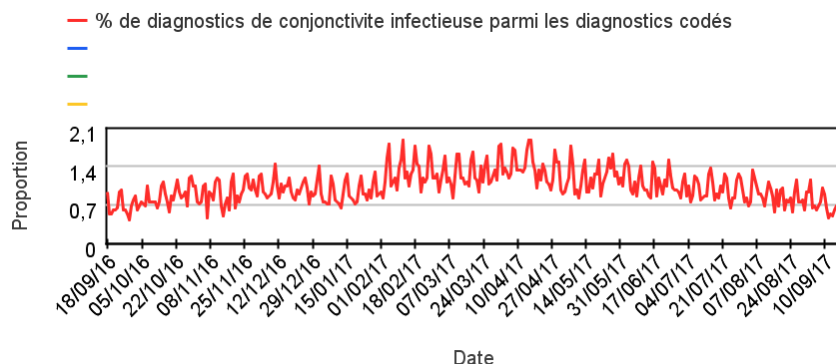
Chez les adultes de plus de 75 ans



Activité liée à une conjonctivite infectieuse (Diagnostics)

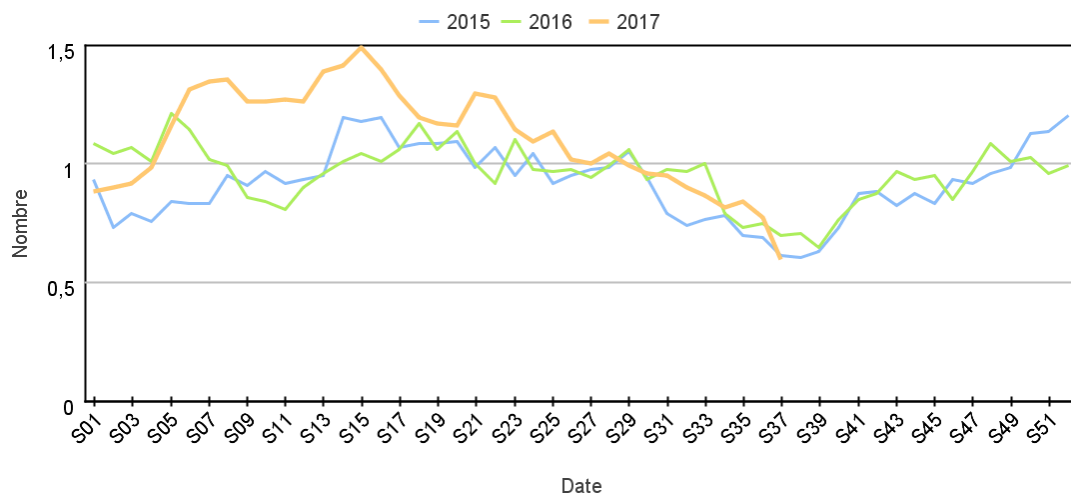
Sur un an glissant

Évolution quotidienne de la proportion de conjonctivites infectieuses dans les actes codés



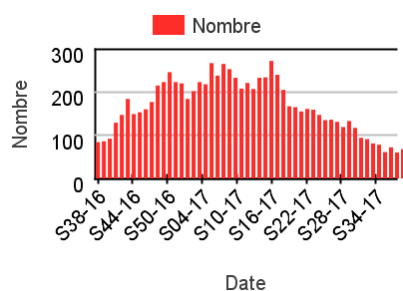
Par rapport aux 2 années précédentes

Évolution hebdomadaire des proportions de conjonctivites infectieuses parmi les actes codés, tous âges confondus

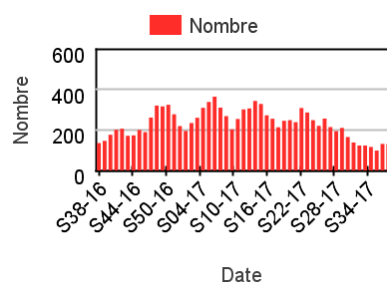


Répartition des consultations pour conjonctivite infectieuse

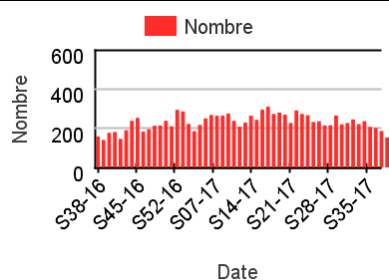
Chez les enfants de moins de 2 ans



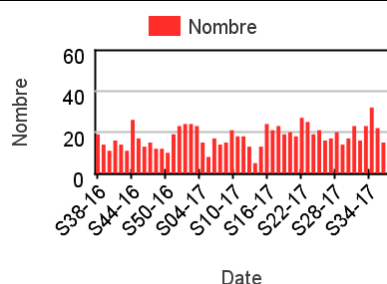
Chez les enfants de 2 à 14 ans



Chez les adultes de 15 à 74 ans



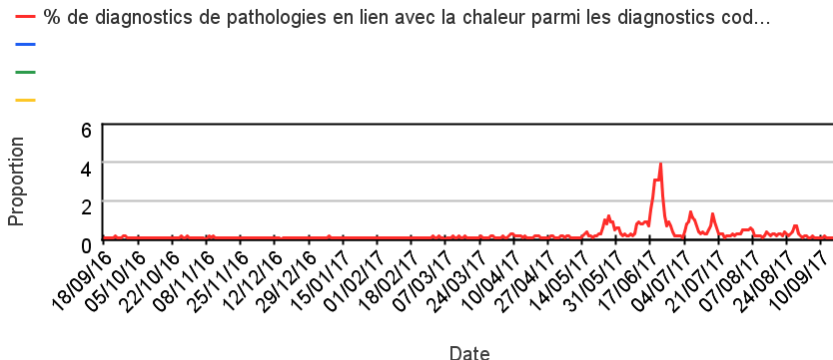
Chez les adultes de plus de 75 ans



Activité liée aux pathologies en lien direct avec la chaleur (Diagnostics)

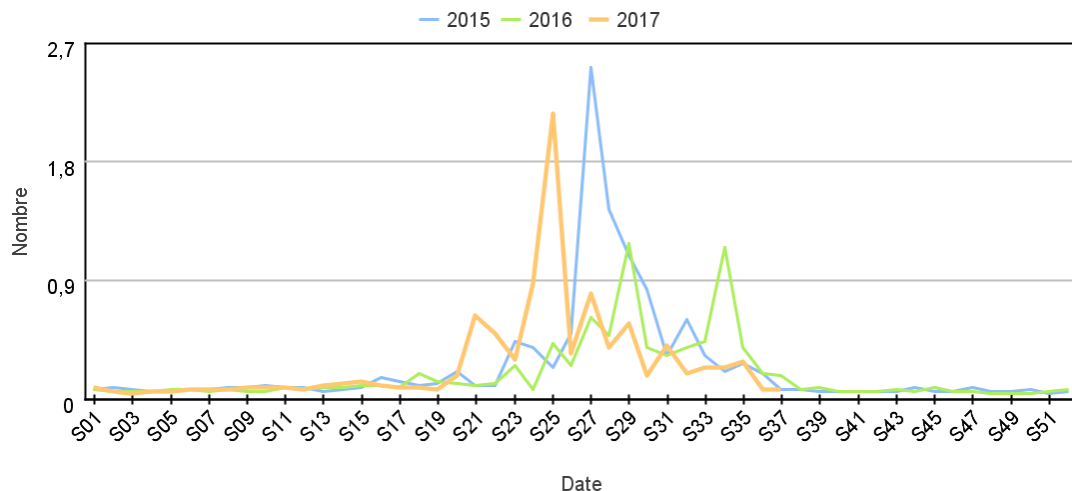
Sur un an glissant

Évolution quotidienne de la proportion de pathologies en lien avec la chaleur dans les actes codés



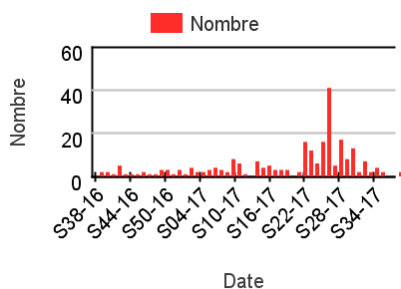
Par rapport aux 2 années précédentes

Évolution hebdomadaire des proportions de pathologies en lien avec la chaleur parmi les actes codés, tous âges confondus

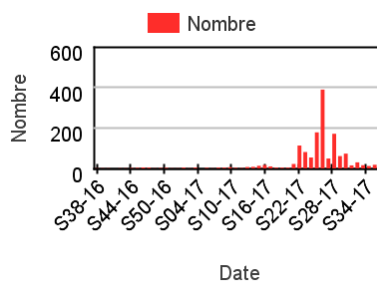


Répartition des consultations pour pathologies en lien direct avec la chaleur

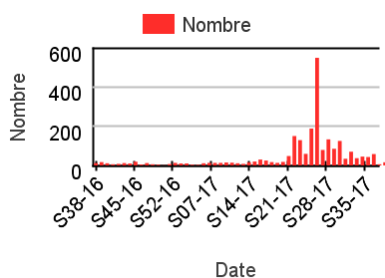
Chez les enfants de moins de 2 ans



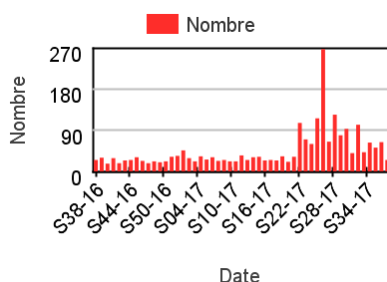
Chez les enfants de 2 à 14 ans



Chez les adultes de 15 à 74 ans



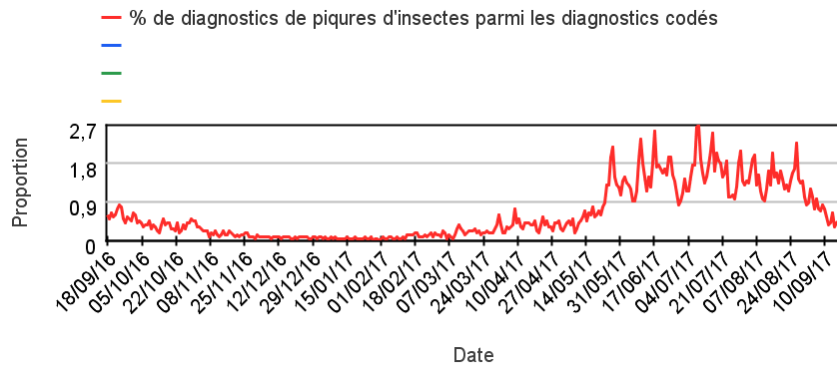
Chez les adultes de plus de 75 ans



Activité liée à des piqûres d'insectes (Diagnostics)

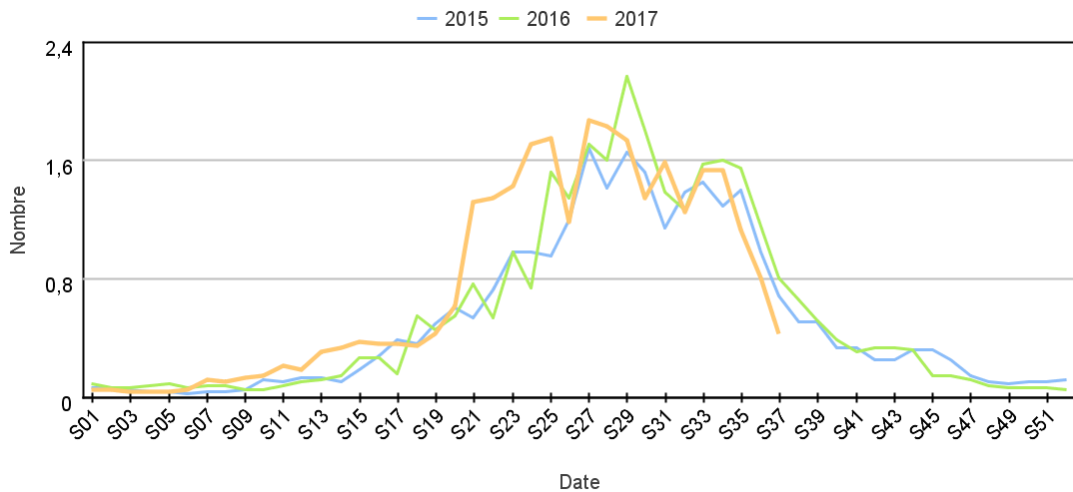
Sur un an glissant

Évolution quotidienne de la proportion de diagnostics de piqûres d'insectes dans les actes codés



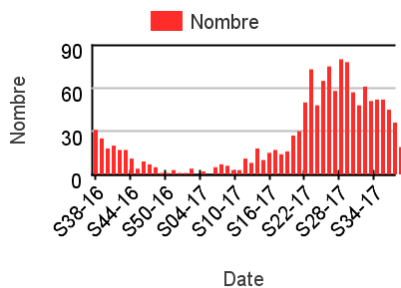
Par rapport aux 2 années précédentes

Évolution hebdomadaire des proportions de diagnostics de piqûres d'insectes parmi les actes codés, tous âges confondus

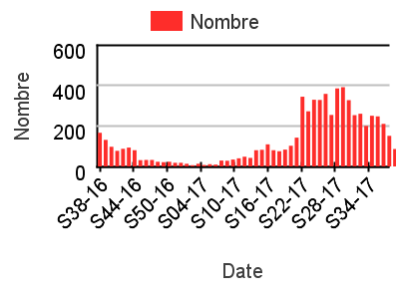


Répartition des consultations pour diagnostics de piqûres d'insectes

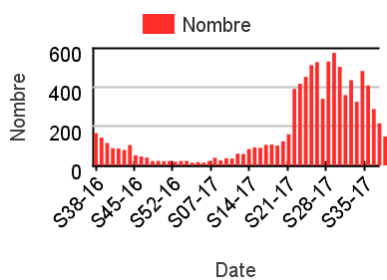
Chez les enfants de moins de 2 ans



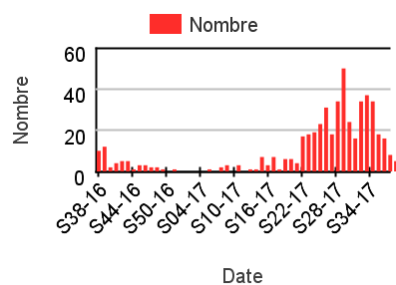
Chez les enfants de 2 à 14 ans



Chez les adultes de 15 à 74 ans



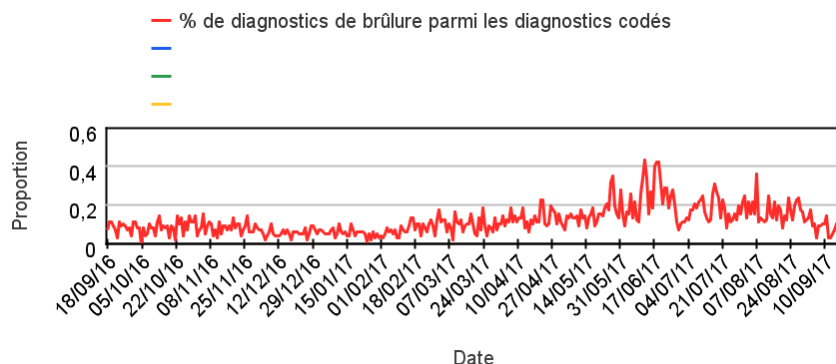
Chez les adultes de plus de 75 ans



Activité liée à une brûlure (Diagnostics)

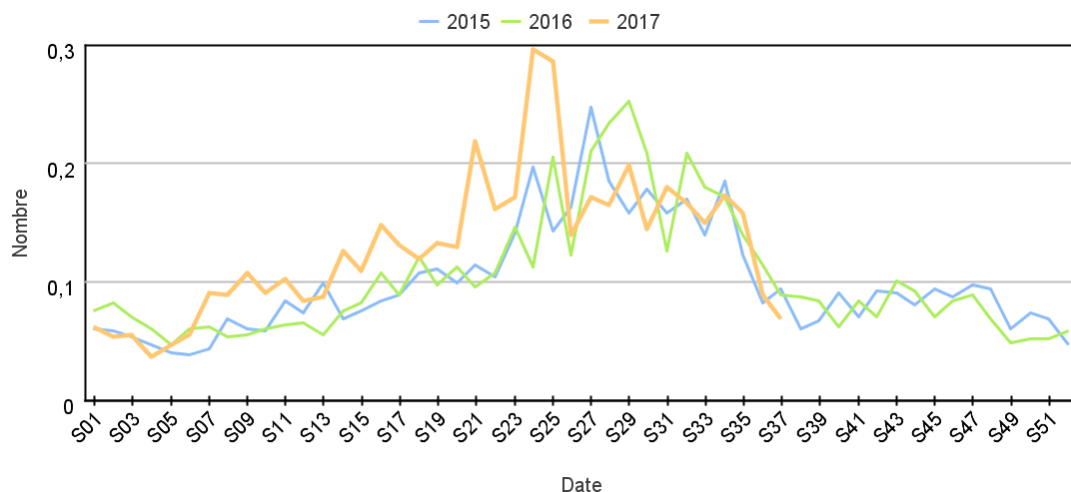
Sur un an glissant

Évolution quotidienne de la proportion de brûlures dans les actes codés



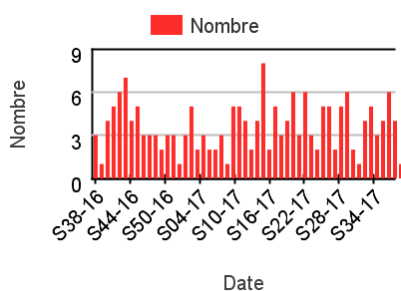
Par rapport aux 2 années précédentes

Évolution hebdomadaire des proportions de brûlures parmi les actes codés, tous âges confondus

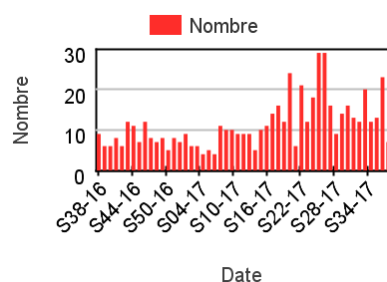


Répartition des consultations pour brûlure

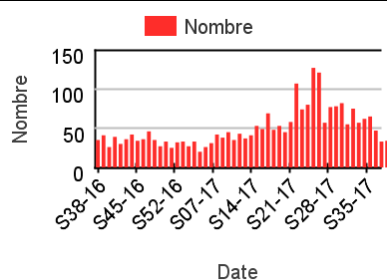
Chez les enfants de moins de 2 ans



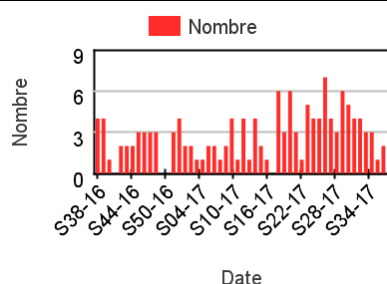
Chez les enfants de 2 à 14 ans



Chez les adultes de 15 à 74 ans



Chez les adultes de plus de 75 ans



Directeur de la publication : Dr François Bourdillon

Rédacteur en chef : Céline Caserio-Schönemann, Direction des régions

Remerciements : membres du Comité de pilotage SOS Médecins / Santé publique France : Dr Pierre-Henry Juan, Dr Pascal Chansard, Dr Patrick Guérin, Dr Serge Smadja, Gaëlle Gault, Olivier Retel

