

Synthèse :

- En **semaine 28** de 2017 (du **10 au 16 juillet**), l'**activité toutes causes** des associations SOS Médecins est **en hausse** chez les **enfants de moins de 2 ans** (+15%) et chez les **adultes de 15 ans et plus** (+11,3%).
- La plupart des **pathologies saisonnières estivales** sont **en hausse** chez les **adultes**. On retient les consultations pour **asthme** (+30%), **allergie** et **piqûres d'insectes**, notamment chez les **75 ans et plus** (64% et 47% respectivement – petits effectifs), ainsi que pour **méningite** chez les **adultes de 15 à 74 ans** (+12 cas correspondant à +71% d'augmentation) avec une part d'activité dans l'activité globale des adultes légèrement supérieure aux années précédentes.
Chez les enfants, on retient, la hausse des recours pour **conjonctivite infectieuse** (+10%) ainsi que pour **asthme** et **allergie** chez les enfants de **moins de 2 ans** uniquement (+24% et +12% respectivement). Elles restent toutefois dans des proportions habituelles par rapport à l'activité globale. Enfin, **dans toutes les classes d'âges**, on note la hausse des recours pour **brûlures** (+11%) et la **baisse des pathologies en lien direct avec la chaleur** (-48%).
- **Parmi les pathologies les plus fréquentes**, on retient **chez les enfants** la forte augmentation des consultations pour **varicelle** (+93%) et la hausse, plus faible, des recours pour **gastro-entérite**, **bronchite** et **pathologies des voies respiratoires hautes** chez les enfants de moins de 2 ans (+23%, +25% et +18% respectivement). **Chez les adultes la quasi-totalité des pathologies les plus fréquentes sont en hausse**. On retient plus particulièrement l'augmentation des infections urinaires (+33%) des bronchites (+11%) et des pathologies des voies respiratoires hautes (+19%).

Tableau 1 | Evolution des indicateurs saisonniers (pathologies saisonnières) |

Pathologies	Classe d'âge	Evolution*	
		par rapport à la semaine précédente	par rapport aux 2 années précédentes
Fièvre isolée	Moins de 15 ans	<	≈
	Plus de 15 ans	>	≈
Malaise	Moins de 15 ans	<	≈
	Plus de 15 ans	<	≈
Crise d'asthme	Moins de 15 ans	<	≈
	Plus de 15 ans	>	≈
Allergie	Moins de 15 ans	≈	≈
	Plus de 15 ans	>	≈
Méningite	Moins de 15 ans	<	≈
	Plus de 15 ans	>	>
Conjonctivite infectieuse	Moins de 15 ans	>	≈
	Plus de 15 ans	>	≈
Pathologies en lien direct avec la chaleur	Moins de 15 ans	<	≈
	Plus de 15 ans	<	≈
Piqûres d'insectes	Moins de 15 ans	≈	≈
	Plus de 15 ans	>	≈
Brûlure	Moins de 15 ans	>	≈
	Plus de 15 ans	>	≈

(*) ≈ : similaire > : en augmentation < : en baisse

Tableau 2 | Variation des 10 pathologies les plus fréquentes, tous âges confondus |

Pathologie	Semaine	Semaine précédente	Variation
VOIES RESPIRATOIRES HAUTES (Diag SOS)	14 760	13 377	10,34%
GASTRO ENTERITE (Diag SOS)	3 232	3 132	3,19%
LOMBALGIE /SCIATALGIE (DIAG SOS)	2 617	2 402	8,95%
INFECTION URINAIRE (Diag SOS)	2 566	1 971	30,19%
TRAUMATO DIVERS (Diag SOS)	2 129	2 118	,52%
CERTIFICAT + ADMIN (Diag SOS)	1 851	1 851	,00%
DOULEUR ABDO AIGUE (Diag SOS)	1 765	1 750	,86%
FIEVRE ISOLEE(Diag SOS)	1 679	1 719	-2,33%
BRONCHITE (Diag SOS)	1 668	1 528	9,16%
ORL / STOMATO DIVERS (Diag SOS)	1 352	1 219	10,91%

Le réseau des associations SOS-Médecins s'inscrit au sein du système de surveillance syndromique français SurSaUD® (Surveillance Sanitaire des Urgences et des Décès). Ce système a été initié 2004 avec un objectif de détection d'événements inattendus. Depuis, il a montré ses capacités à répondre à d'autres objectifs de surveillance, tels que : estimer l'impact d'un événement environnemental ou sociétal, surveiller des pathologies en dehors de tout événement, ou détecter précocement un événement sanitaire prédéfini, telle qu'une épidémie saisonnière.

Sommaire

Sommaire, Pour en savoir plus, Indicateurs surveillés	2
Méthodologie, Associations participant au réseau de surveillance SOS Médecins / Santé publique France	3
Activité totale SOS Médecins.....	4
Activité totale SOS Médecins par classe d'âge.....	5
Variation des 10 pathologies les plus fréquentes.....	6
Activité SOS Médecins liée à une fièvre isolée.....	7
Activité SOS Médecins liée à un malaise	8
Activité SOS Médecins liée à crise d'asthme	9
Activité SOS Médecins liée à une allergie	10
Activité SOS Médecins liée à une méningite	11
Activité SOS Médecins liée à une conjonctivite infectieuse	12
Activité SOS Médecins liée à des pathologies en lien direct avec la chaleur.....	13
Activité SOS Médecins liée à une piqure d'insectes	14
Activité SOS Médecins liée à une brûlure	15

Pour en savoir plus

Consulter le site [Santé publique France](#)

Pour les indicateurs régionaux :

- [Consulter les PE des Cires](#)

Indicateurs surveillés

Les indicateurs suivis sont construits à partir des diagnostics codés par les médecins des associations SOS Médecins. Les indicateurs ci-dessous sont suivis à partir de mai 2017 :

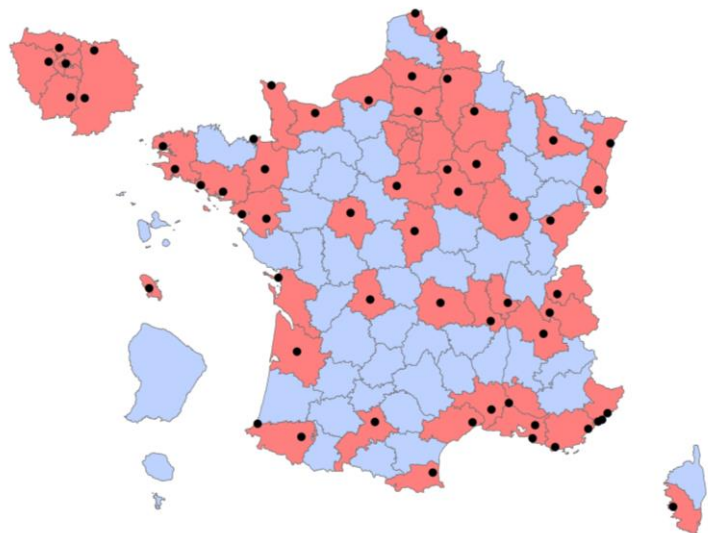
- **Indicateurs d'activité** : nombre d'appels reçus ayant donné suite à des actes médicaux
- **Indicateurs syndromiques basés sur les diagnostics** :
 - **Fièvre isolée** ;
 - **Malaise**
 - **Crise d'asthme** ;
 - **Allergie** ;
 - **Méningite** ;
 - **Conjonctivite infectieuse**;
 - **en lien direct avec la chaleur**;
 - **Piqûres d'insectes** ;
 - **Brûlure**

Méthodologie

- Tous les graphiques et tableaux sont construits à partir d'un même nombre d'associations (associations constantes).
- Les graphiques avec un recul de 3 mois sont construits à partir des 60 associations métropolitaines, l'association SOS Martinique n'étant pas prise en compte dans ce bulletin national compte tenu de l'épidémiologie différente des maladies. Ils permettent de suivre les évolutions des indicateurs à court terme.
- Les autres graphiques avec un pas de temps plus long sont construits à partir de 58 associations métropolitaines qui transmettent leurs données au moins depuis le 1^{er} janvier 2015. Ils permettent de suivre les variations saisonnières d'une année sur l'autre.
- Les indicateurs sont décrits sur un pas de temps quotidien ou hebdomadaire, tous âges confondus et par classe d'âge. Pour suivre les tendances, des effectifs et moyennes mobiles sur les 7 jours précédents, ainsi que des proportions sont présentées.
- Les proportions sont calculées en rapportant le nombre de consultations d'un indicateur sur le nombre total de consultations codées. Ces proportions permettent d'interpréter les évolutions de l'indicateur, sans être influencé par les effets (hausse du nombre de consultations) liés à l'amélioration du codage au cours du temps.
- Dans le tableau 1 en première page, l'évolution des indicateurs est calculée différemment selon la colonne :
 - Par rapport à la semaine précédente : les effectifs hebdomadaires sont comparés par rapport aux effectifs de la semaine précédente.
 - Par rapport aux 2 années précédentes : les proportions dans l'activité codée sont comparées aux proportions à la même période au cours des 2 années précédentes.

Associations participant au réseau de surveillance SOS Médecins / Santé publique France

En 2017, 61 associations SOS Médecins sur les 62 existantes participent au réseau de surveillance SOS Médecins / Santé publique France, intégré au système SurSaUD[®] (surveillance sanitaire des urgences et des décès).



Légende

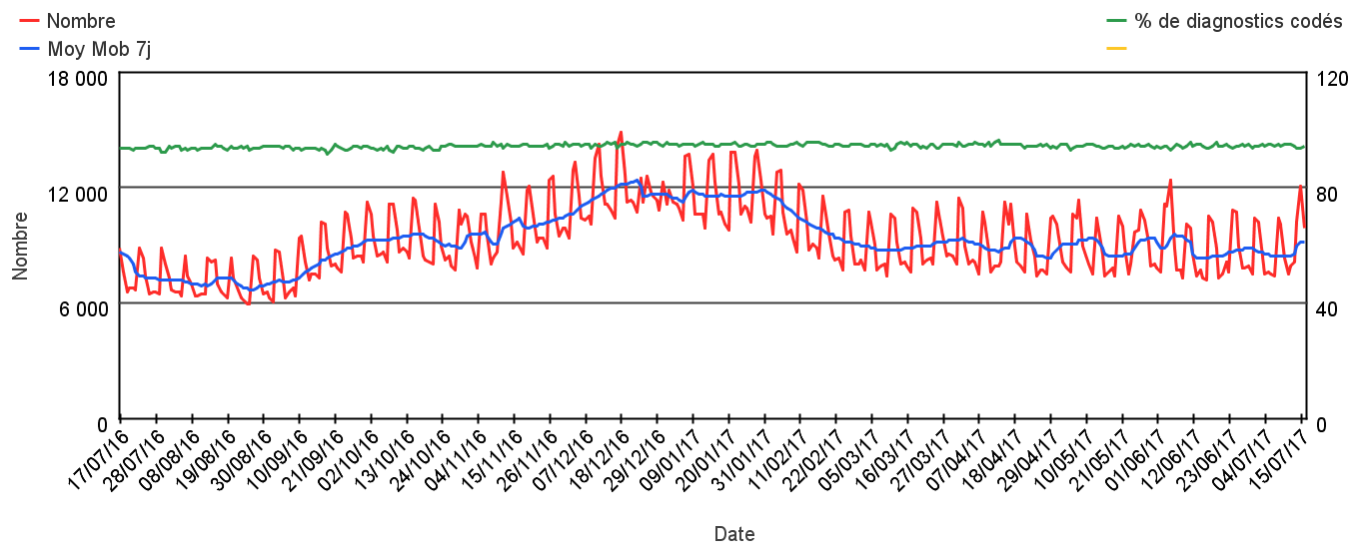
- Emplacement d'une association SOS Médecins
- Département n'ayant pas d'association SOS Médecins
- Département ayant au moins une association SOS Médecins

Réalisation : DCAR USS - mars 2015
Sources : données SOS Médecins, IGN

Activité totale SOS Médecins

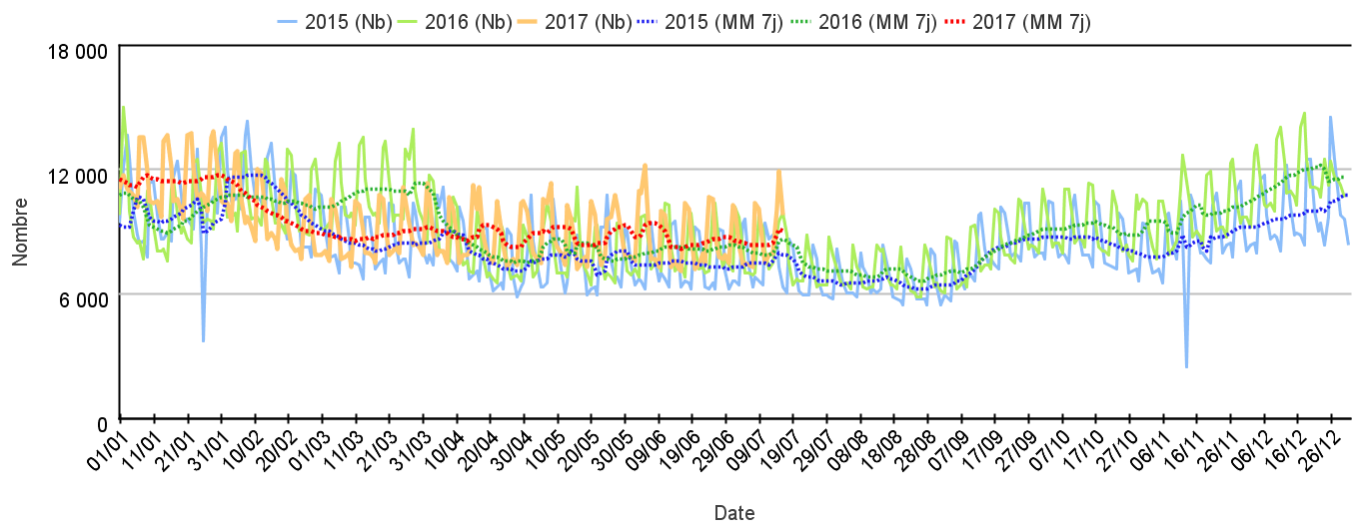
Sur un an glissant

Évolution quotidienne du total des actes médicaux et de la proportion d'actes codés, tous âges confondus



Par rapport aux 2 années précédentes

Évolution quotidienne du total des actes médicaux, tous âges confondus (moy mob 7j)



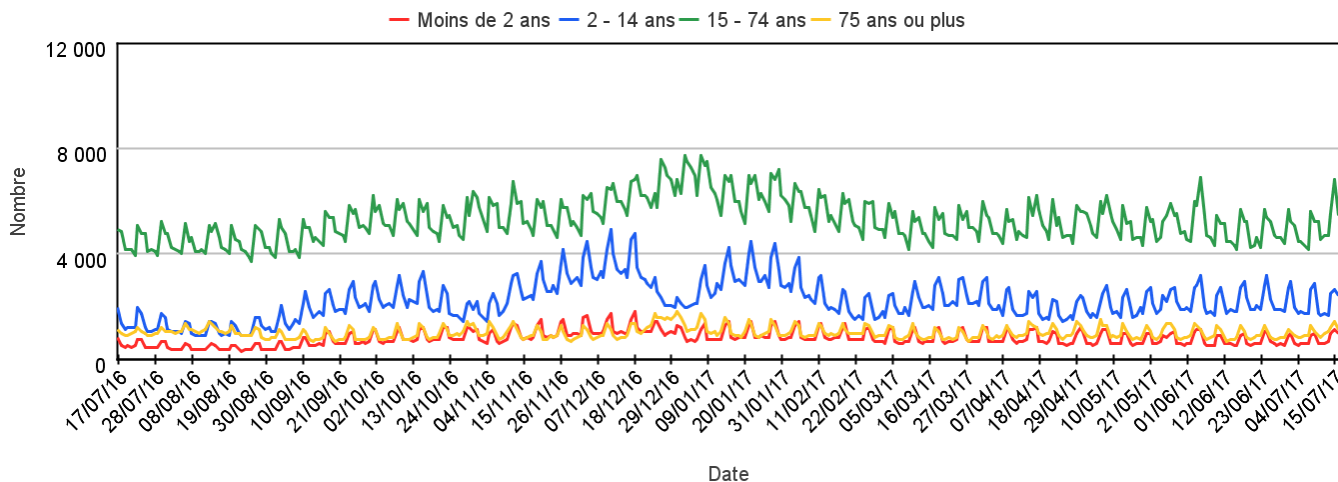
Les 10 pathologies les plus fréquentes, tous âges confondus

Pathologie	Semaine	Semaine précédente	Variation
VOIES RESPIRATOIRES HAUTES (Diag SOS)	14 760	13 377	10,34%
GASTRO ENTERITE (Diag SOS)	3 232	3 132	3,19%
LOMBALGIE /SCIATALGIE (DIAG SOS)	2 617	2 402	8,95%
INFECTION URINAIRE (Diag SOS)	2 566	1 971	30,19%
TRAUMATO DIVERS (Diag SOS)	2 129	2 118	,52%
CERTIFICAT + ADMIN (Diag SOS)	1 851	1 851	,00%
DOULEUR ABDO AIGUE (Diag SOS)	1 765	1 750	,86%
FIEVRE ISOLEE(Diag SOS)	1 679	1 719	-2,33%
BRONCHITE (Diag SOS)	1 668	1 528	9,16%
ORL / STOMATO DIVERS (Diag SOS)	1 352	1 219	10,91%

Activité totale SOS Médecins

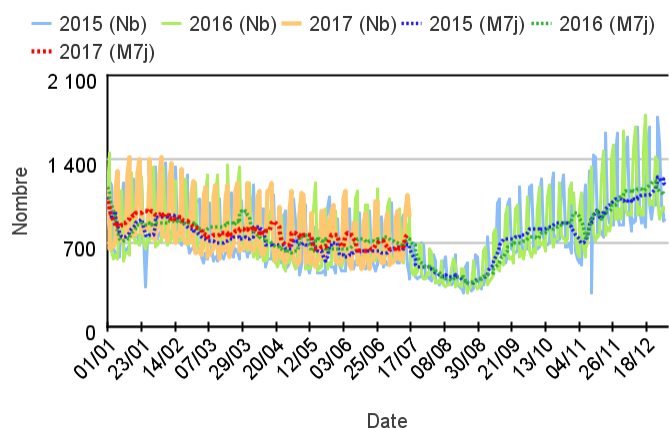
Par classe d'âge

Évolution quotidienne du total des actes médicaux pour différentes classes d'âge

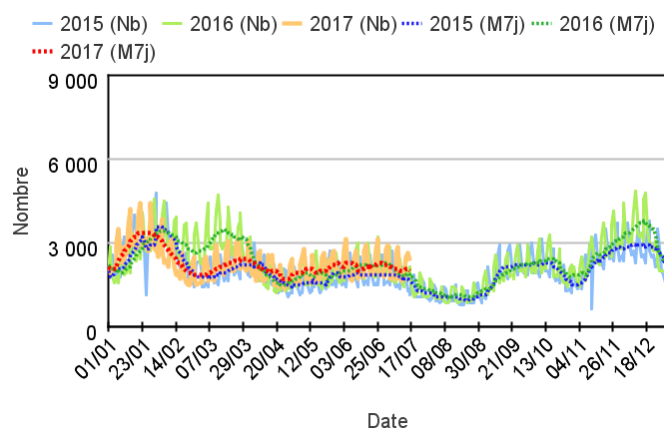


Par rapport aux 2 années précédentes

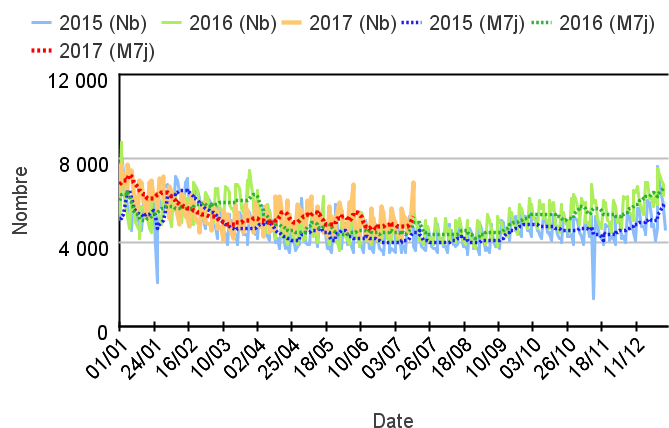
Chez les enfants de moins de 2 ans



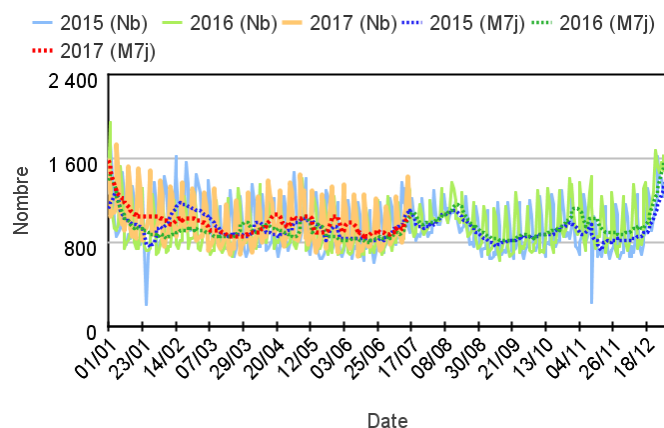
Chez les enfants de 2 à 14 ans



Chez les adultes de 15 à 74 ans



Chez les adultes de plus de 75 ans



Variation des 10 pathologies les plus fréquentes (Source : Santé publique France – SOS Médecins)

Variations des 10 pathologies les plus fréquentes chez les moins de 2 ans

Pathologie	Semaine	Semaine précédente	Variation
VOIES RESPIRATOIRES HAUTES (Diag SOS)	2 252	1 912	17,78%
FIEVRE ISOLEE(Diag SOS)	398	392	1,53%
SYNDROME VIRAL (Diag SOS)	265	253	4,74%
GASTRO ENTERITE (Diag SOS)	260	211	23,22%
VARICELLE (Diag SOS)	184	97	89,69%
BRONCHITE (Diag SOS)	151	121	24,79%
CONJONCTIVITE INFECTIEUSE (Diag SOS)	133	119	11,76%
ORL / STOMATO DIVERS (Diag SOS)	130	120	8,33%
DERMATO DIVERS (Diag SOS)	122	104	17,31%
ALLERGIE (Diag SOS)	118	105	12,38%

Variations des 10 pathologies les plus fréquentes chez les 2-14 ans

Pathologie	Semaine	Semaine précédente	Variation
VOIES RESPIRATOIRES HAUTES (Diag SOS)	6 071	6 079	-,13%
GASTRO ENTERITE (Diag SOS)	829	823	,73%
FIEVRE ISOLEE(Diag SOS)	790	897	-11,93%
SYNDROME VIRAL (Diag SOS)	526	579	-9,15%
PIQURE INSECTE (Diag SOS)	391	385	1,56%
BRONCHITE (Diag SOS)	384	389	-1,29%
VARICELLE (Diag SOS)	383	197	94,42%
ALLERGIE (Diag SOS)	371	391	-5,12%
ORL / STOMATO DIVERS (Diag SOS)	288	276	4,35%
TRAUMATO DIVERS (Diag SOS)	286	318	-10,06%

Variations 10 pathologies les + fréquentes chez les 15-74 ans

Pathologie	Semaine	Semaine précédente	Variation
VOIES RESPIRATOIRES HAUTES (Diag SOS)	6 220	5 239	18,72%
LOMBALGIE /SCIATALGIE (DIAG SOS)	2 293	2 150	6,65%
INFECTION URINAIRE (Diag SOS)	2 115	1 579	33,95%
GASTRO ENTERITE (Diag SOS)	1 981	1 948	1,69%
CERTIFICAT + ADMIN (Diag SOS)	1 489	1 516	-1,78%
TRAUMATO DIVERS (Diag SOS)	1 340	1 313	2,06%
DOULEUR ABDO AIGUE (Diag SOS)	1 188	1 150	3,30%
BRONCHITE (Diag SOS)	903	809	11,62%
DIGESTIF DIVERS (Diag SOS)	877	798	9,90%
ANGOISSE (Diag SOS)	876	860	1,86%

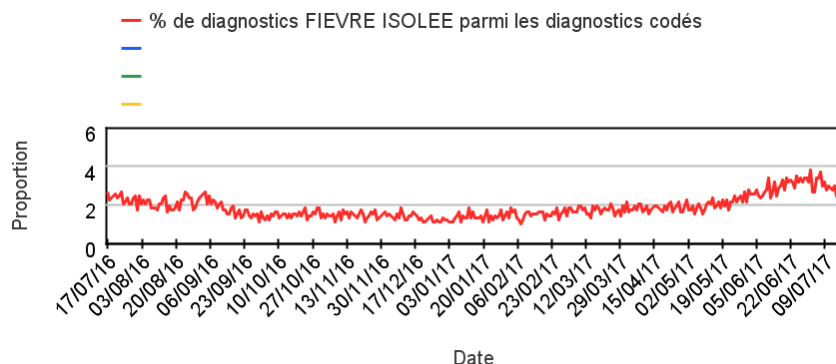
Variations des 10 pathologies les plus fréquentes chez les 75 ans et +

Pathologie	Semaine	Semaine précédente	Variation
TRAUMATO DIVERS (Diag SOS)	455	417	9,11%
ALTERATION ETAT GENERAL (Diag SOS)	419	388	7,99%
LOMBALGIE /SCIATALGIE (DIAG SOS)	311	235	32,34%
DECES (Diag SOS)	298	240	24,17%
INFECTION URINAIRE (Diag SOS)	277	221	25,34%
DOULEUR ABDO AIGUE (Diag SOS)	233	214	8,88%
BRONCHITE (Diag SOS)	224	208	7,69%
CHUTE (Diag SOS)	208	169	23,08%
CARDIO DIVERS (Diag SOS)	196	184	6,52%
PNEUMOPATHIE (Diag SOS)	194	166	16,87%

Activité liée à une **fièvre isolée** (Diagnostics)

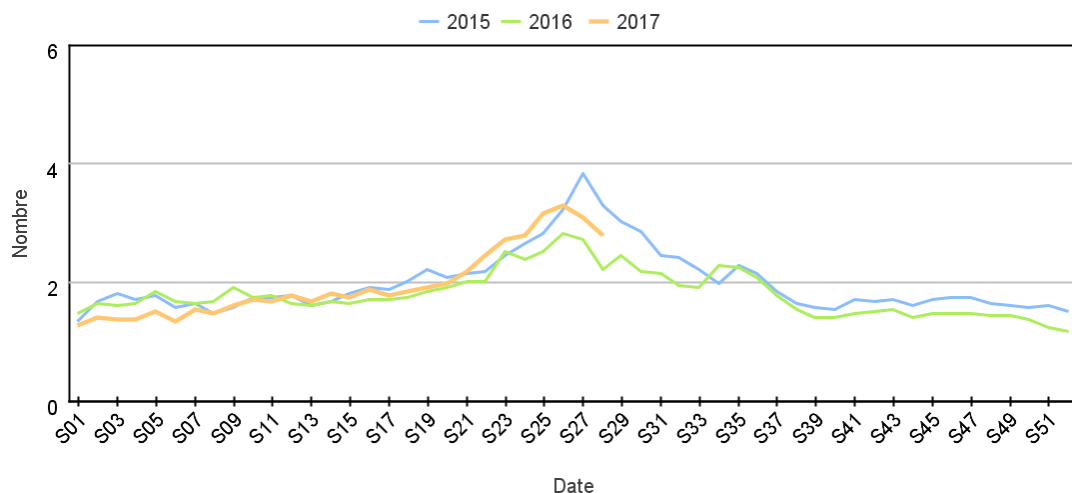
Sur un an glissant

Évolution quotidienne de la proportion de fièvre isolée dans les actes codés



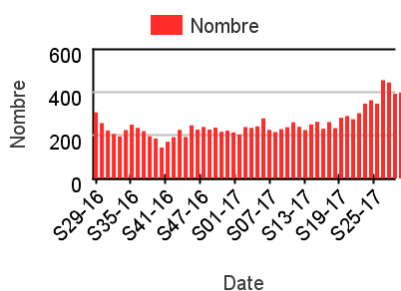
Par rapport aux 2 années précédentes

Évolution hebdomadaire des proportions de fièvre isolée parmi les actes codés, tous âges confondus

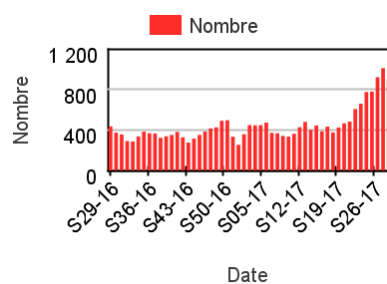


Répartition des consultations pour fièvre isolée

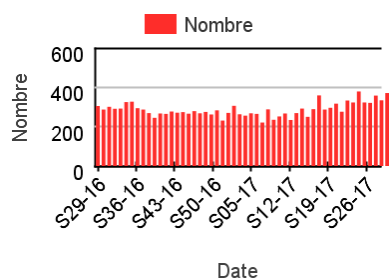
Chez les enfants de moins de 2 ans



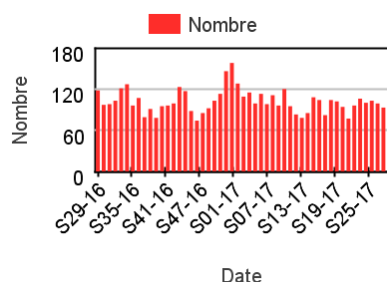
Chez les enfants de 2 à 14 ans



Chez les adultes de 15 à 74 ans



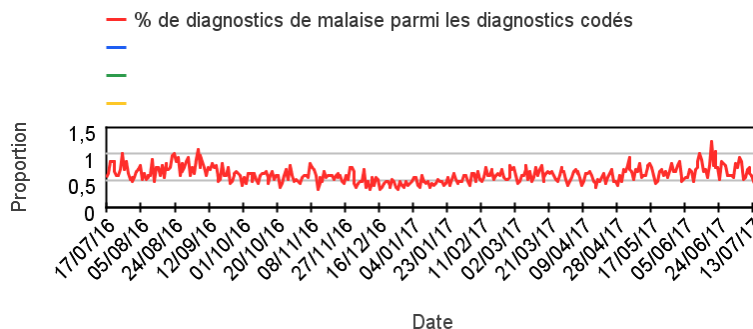
Chez les adultes de plus de 75 ans



Activité liée à un **malaise** (Diagnostics)

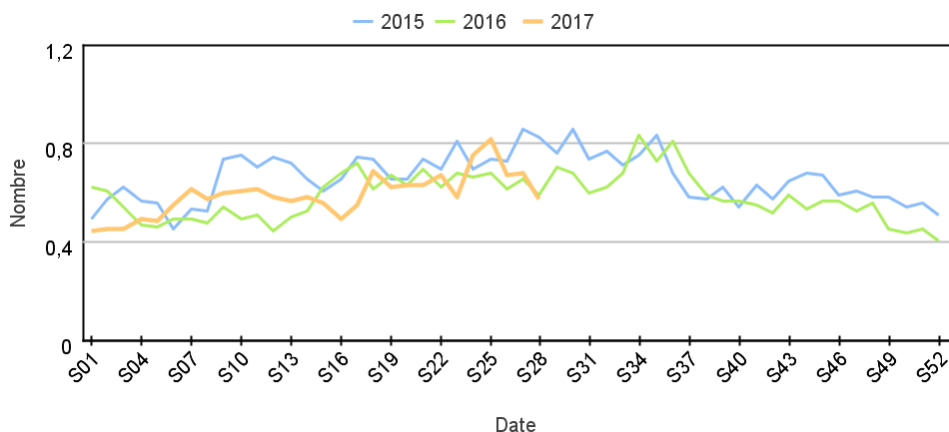
Sur un an glissant

Évolution quotidienne de la proportion de malaises dans les actes codés



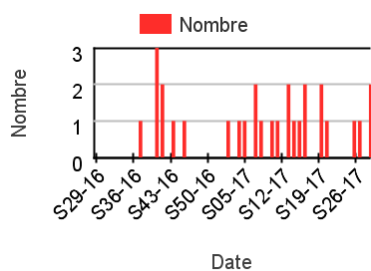
Par rapport aux 2 années précédentes

Évolution hebdomadaire des proportions de malaises parmi les actes codés, tous âges confondus

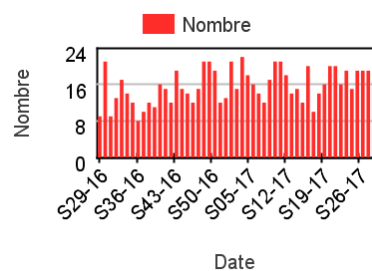


Répartition des consultations pour malaise

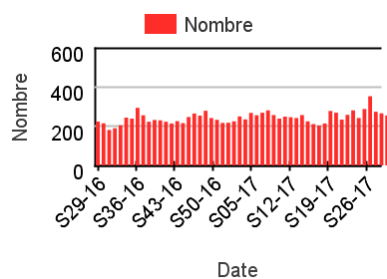
Chez les enfants de moins de 2 ans



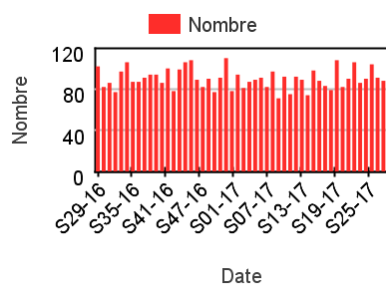
Chez les enfants de 2 à 14 ans



Chez les adultes de 15 à 74 ans



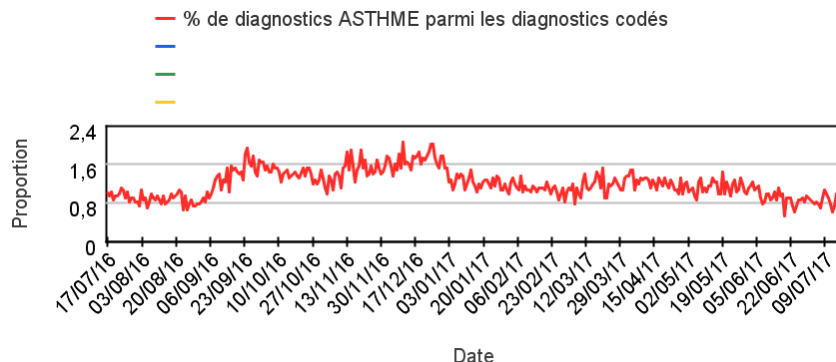
Chez les adultes de plus de 75 ans



Activité liée à une crise d'asthme (Diagnostics)

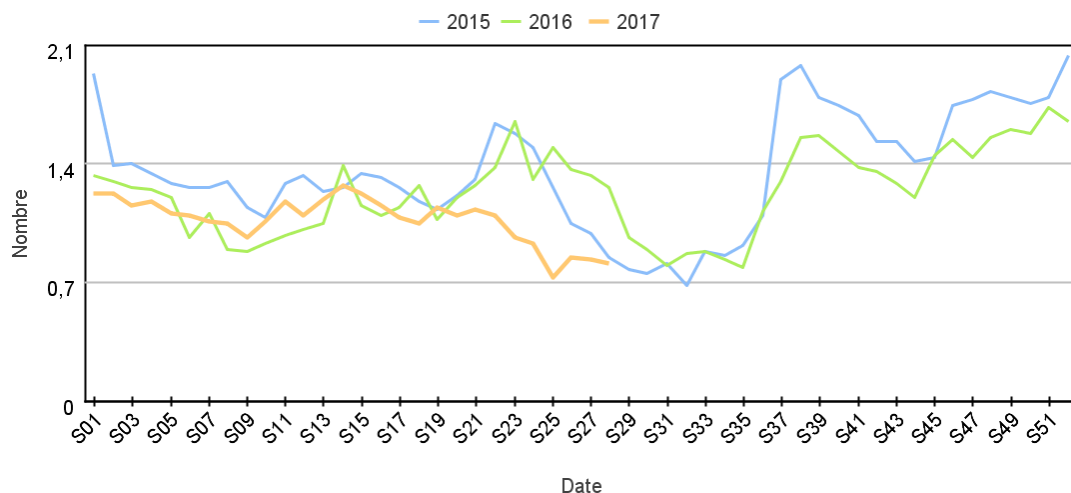
Sur un an glissant

Évolution quotidienne de la proportion de crise d'asthme dans les actes codés



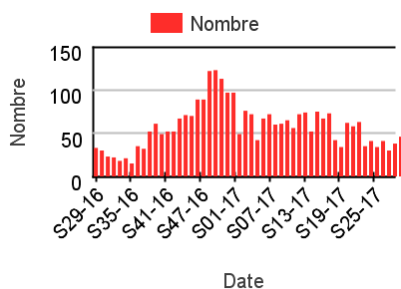
Par rapport aux 2 années précédentes

Évolution hebdomadaire des proportions de crise d'asthme parmi les actes codés, tous âges confondus

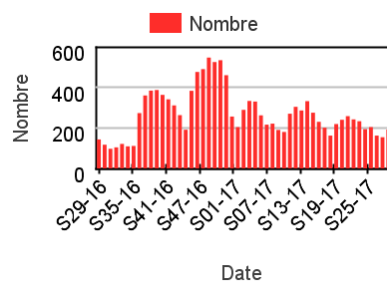


Répartition des consultations pour crise d'asthme

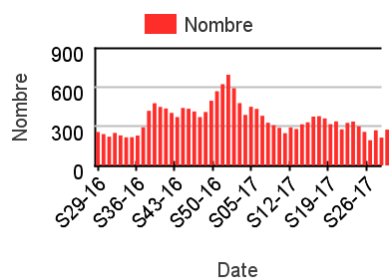
Chez les enfants de moins de 2 ans



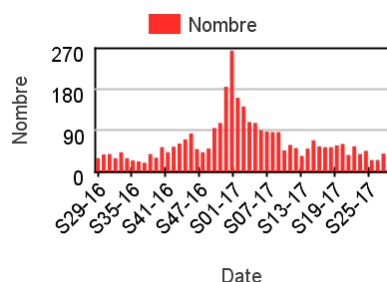
Chez les enfants de 2 à 14 ans



Chez les adultes de 15 à 74 ans



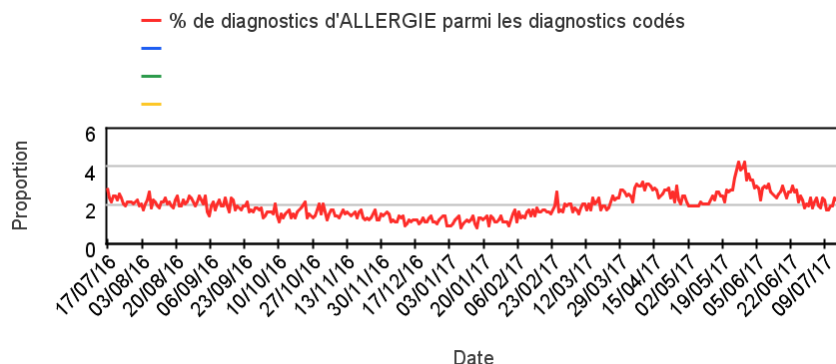
Chez les adultes de plus de 75 ans



Activité liée à une allergie (Diagnostics)

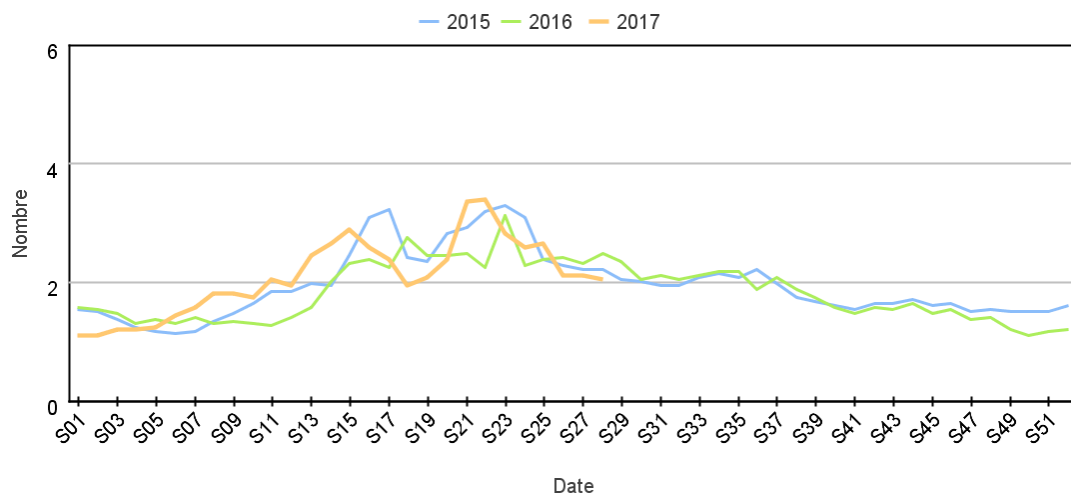
Sur un an glissant

Évolution quotidienne de la proportion d'allergie dans les actes codés



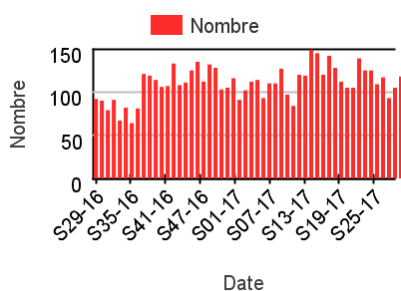
Par rapport aux 2 années précédentes

Évolution hebdomadaire des proportions d'allergie parmi les actes codés, tous âges confondus

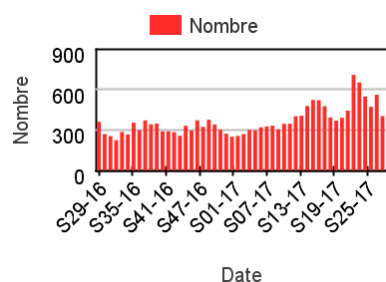


Répartition des consultations pour allergie

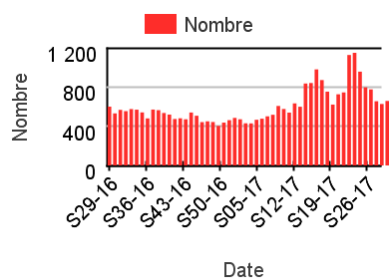
Chez les enfants de moins de 2 ans



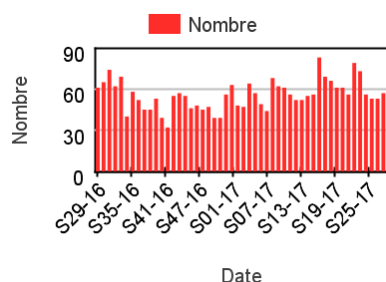
Chez les enfants de 2 à 14 ans



Chez les adultes de 15 à 74 ans



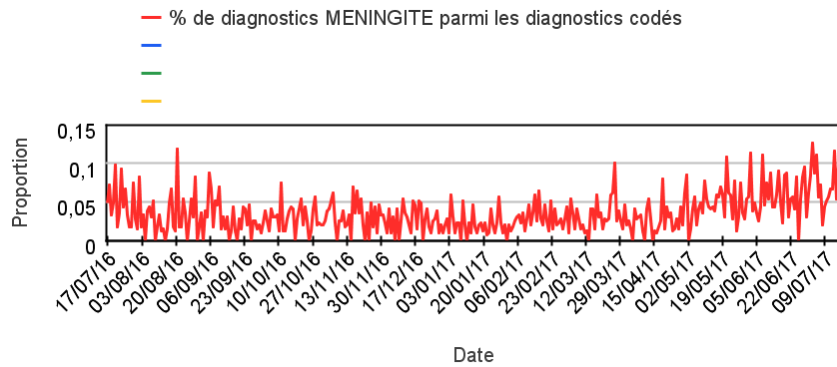
Chez les adultes de plus de 75 ans



Activité liée à une **méningite** (Diagnostics)

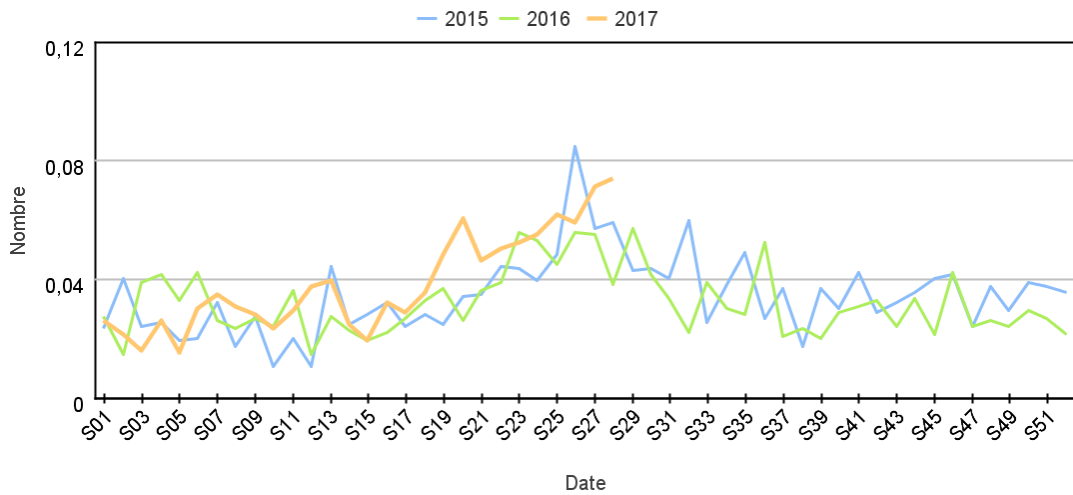
Sur un an glissant

Évolution quotidienne de la proportion de méningites dans les actes codés



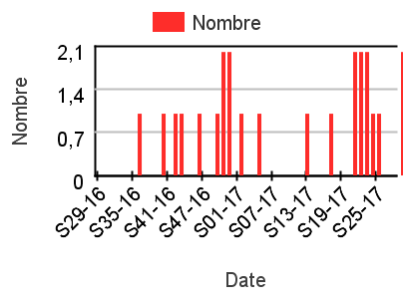
Par rapport aux 2 années précédentes

Évolution hebdomadaire des proportions de méningites parmi les actes codés, tous âges confondus

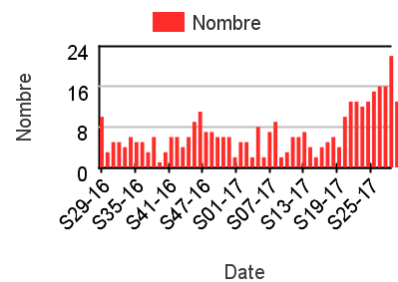


Répartition des consultations pour méningite

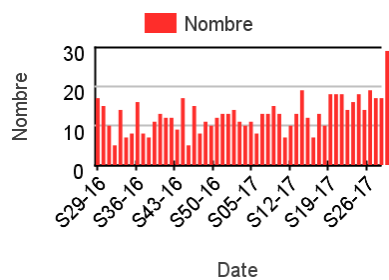
Chez les enfants de moins de 2 ans



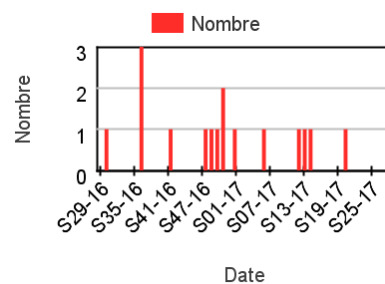
Chez les enfants de 2 à 14 ans



Chez les adultes de 15 à 74 ans



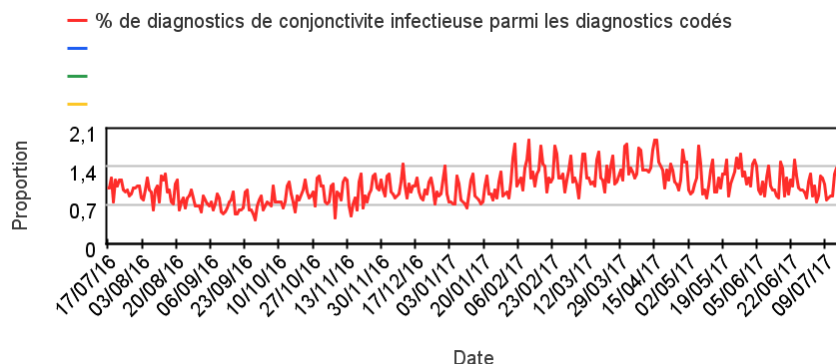
Chez les adultes de plus de 75 ans



Activité liée à une conjonctivite infectieuse (Diagnostics)

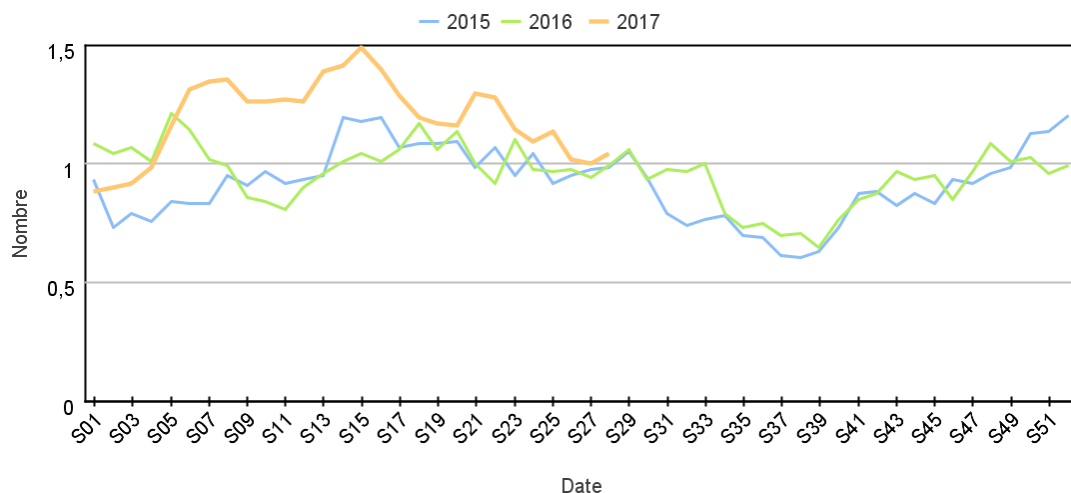
Sur un an glissant

Évolution quotidienne de la proportion de conjonctivites infectieuses dans les actes codés



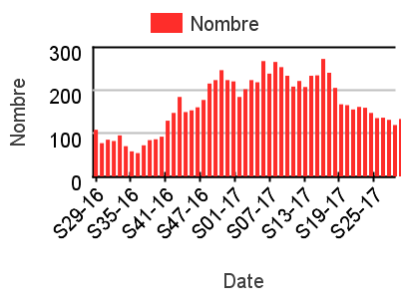
Par rapport aux 2 années précédentes

Évolution hebdomadaire des proportions de conjonctivites infectieuses parmi les actes codés, tous âges confondus

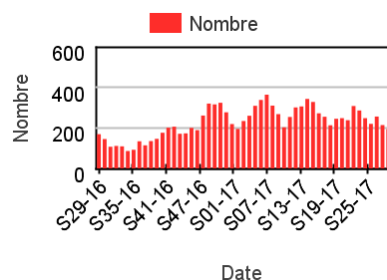


Répartition des consultations pour conjonctivite infectieuse

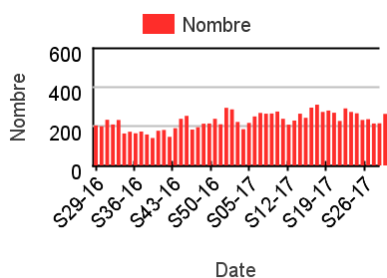
Chez les enfants de moins de 2 ans



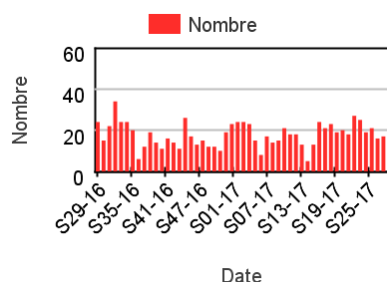
Chez les enfants de 2 à 14 ans



Chez les adultes de 15 à 74 ans



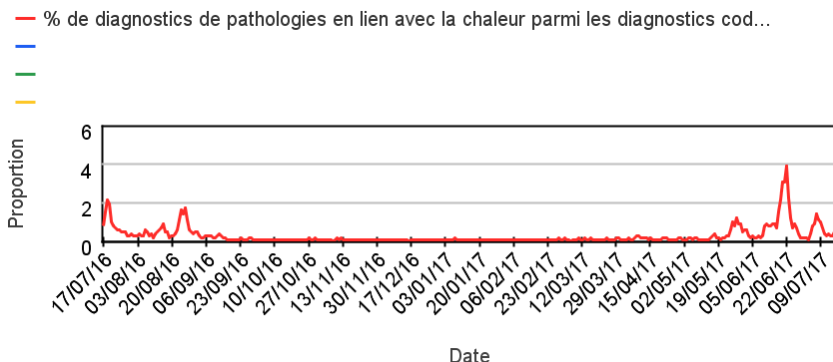
Chez les adultes de plus de 75 ans



Activité liée aux pathologies en lien direct avec la chaleur (Diagnostics)

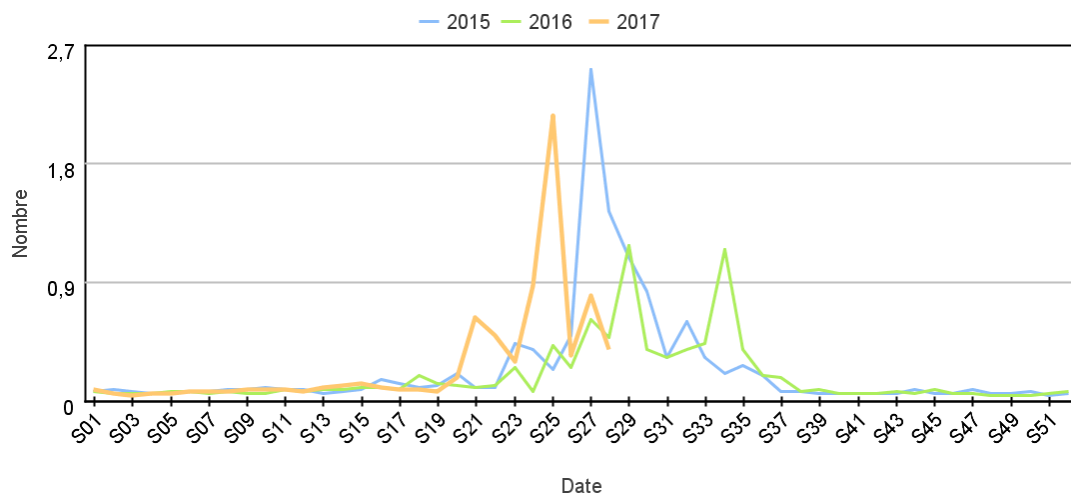
Sur un an glissant

Évolution quotidienne de la proportion de pathologies en lien avec la chaleur dans les actes codés



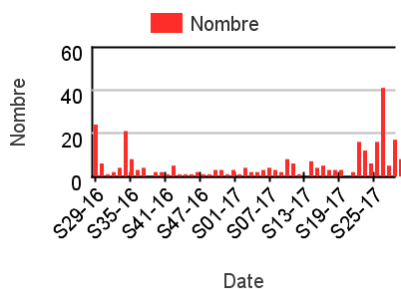
Par rapport aux 2 années précédentes

Évolution hebdomadaire des proportions de pathologies en lien avec la chaleur parmi les actes codés, tous âges confondus

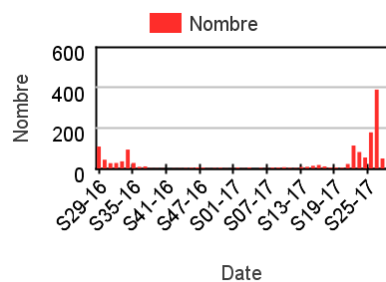


Répartition des consultations pour pathologies en lien direct avec la chaleur

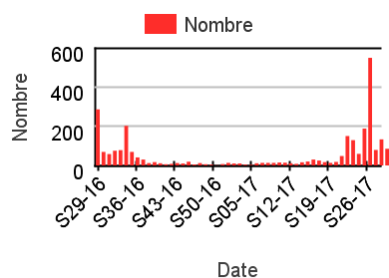
Chez les enfants de moins de 2 ans



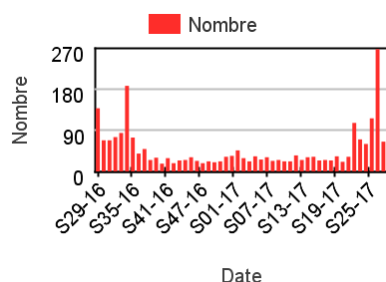
Chez les enfants de 2 à 14 ans



Chez les adultes de 15 à 74 ans



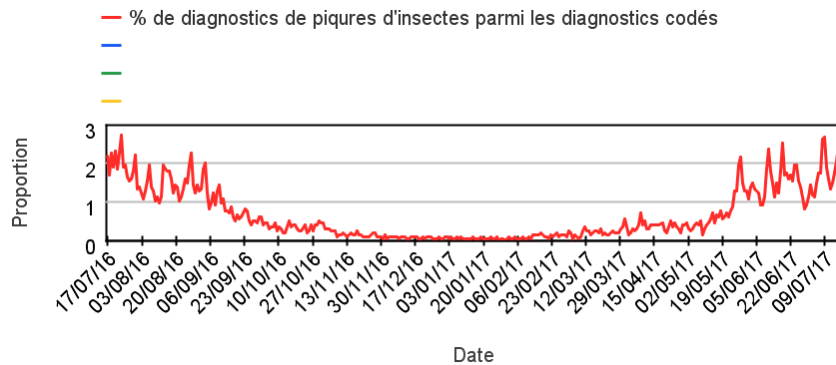
Chez les adultes de plus de 75 ans



Activité liée à des piqûres d'insectes (Diagnostiques)

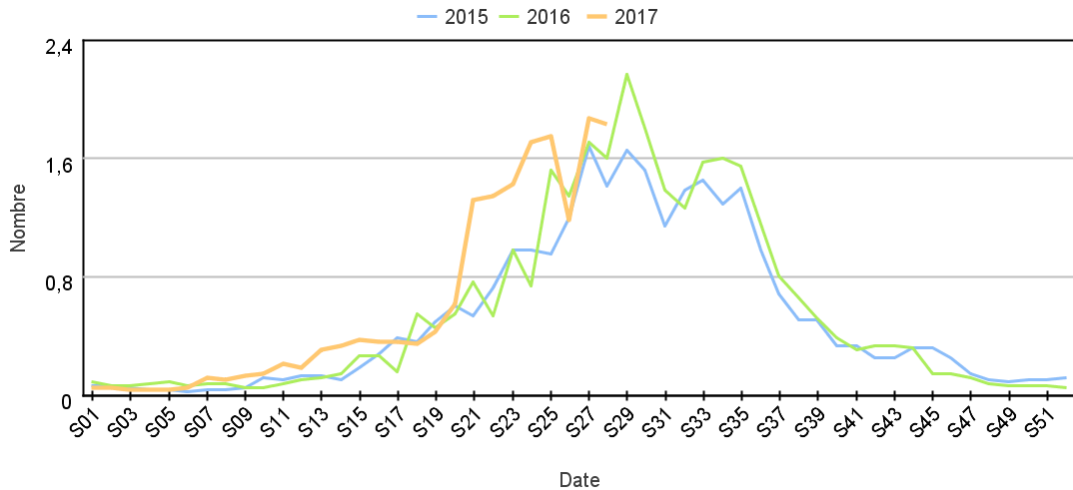
Sur un an glissant

Évolution quotidienne de la proportion de diagnostics de piqûres d'insectes dans les actes codés



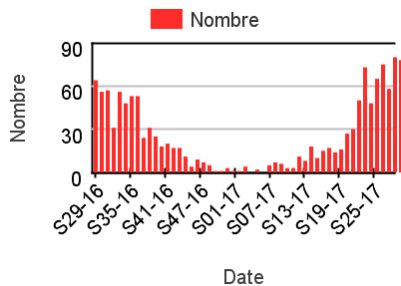
Par rapport aux 2 années précédentes

Évolution hebdomadaire des proportions de diagnostics de piqûres d'insectes parmi les actes codés, tous âges confondus

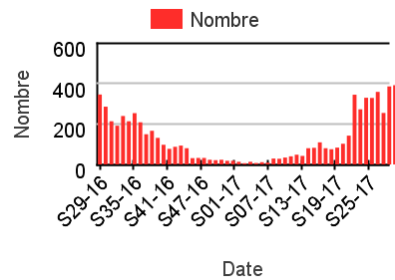


Répartition des consultations pour diagnostics de piqûres d'insectes

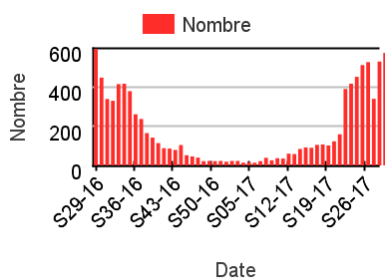
Chez les enfants de moins de 2 ans



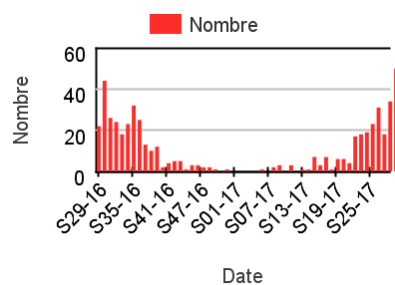
Chez les enfants de 2 à 14 ans



Chez les adultes de 15 à 74 ans



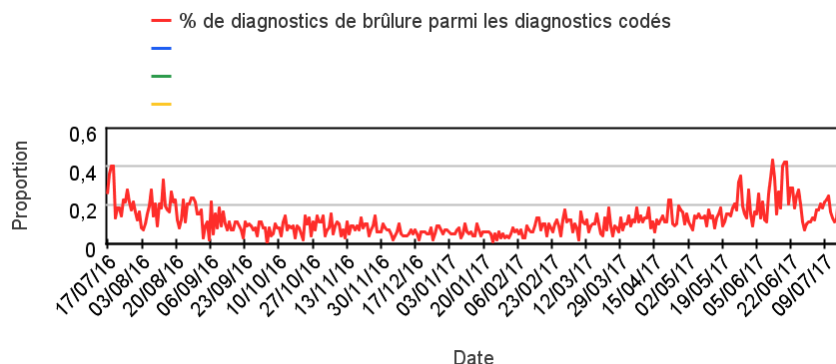
Chez les adultes de plus de 75 ans



Activité liée à une brûlure (Diagnostics)

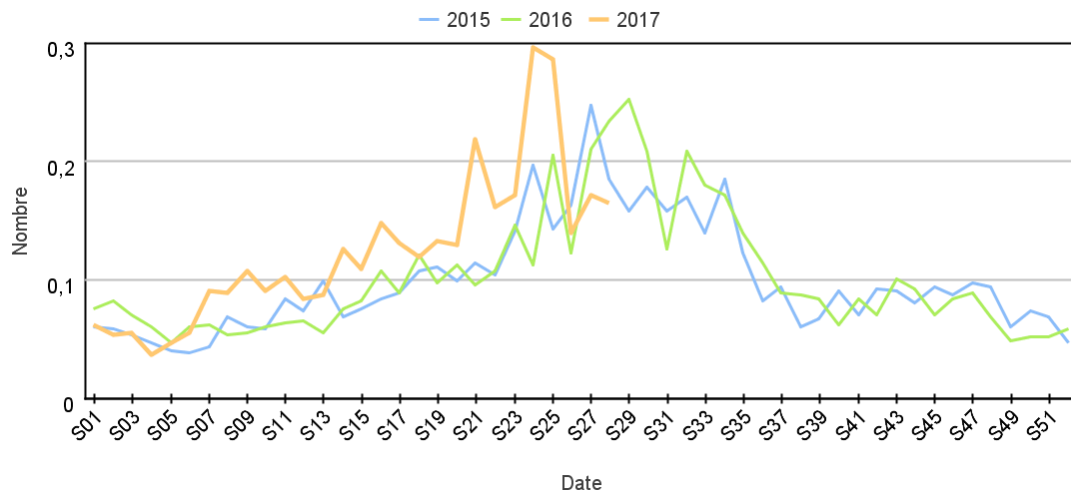
Sur un an glissant

Évolution quotidienne de la proportion de brûlures dans les actes codés



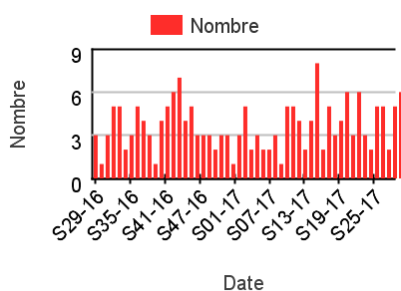
Par rapport aux 2 années précédentes

Évolution hebdomadaire des proportions de brûlures parmi les actes codés, tous âges confondus

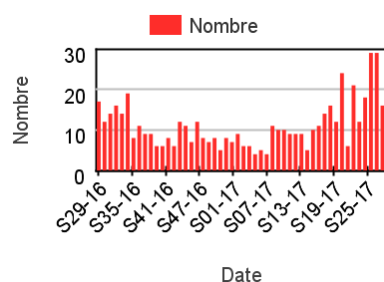


Répartition des consultations pour brûlure

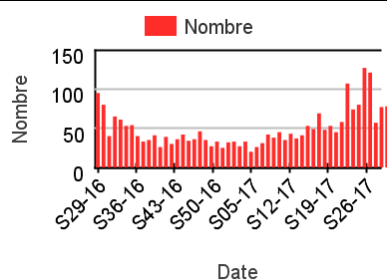
Chez les enfants de moins de 2 ans



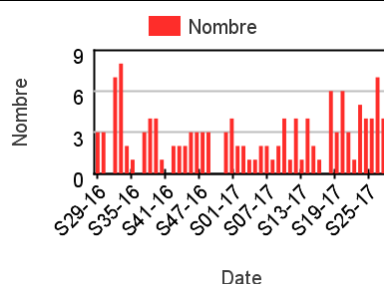
Chez les enfants de 2 à 14 ans



Chez les adultes de 15 à 74 ans



Chez les adultes de plus de 75 ans



Directeur de la publication : Dr François Bourdillon

Rédacteur en chef : Céline Caserio-Schönemann, Direction des régions

Remerciements : membres du Comité de pilotage SOS Médecins / Santé publique France : Dr Pierre-Henry Juan, Dr Pascal Chansard, Dr Patrick Guérin, Dr Serge Smadja, Gaëlle Gault, Olivier Retel

