

Synthèse :

- En semaine 27 de 2017 (du 3 au 9 juillet), l'activité toutes causes des associations SOS Médecins est globalement stable sur l'ensemble des classes d'âges et comparable aux années antérieures à la même période à l'exception des 75 ans et plus (en légère hausse +6%).
- Parmi les pathologies saisonnières estivales on observe, dans un contexte de fortes chaleurs en semaine 27, une hausse des consultations pour **pathologies en lien direct avec la chaleur** (+125%) dans **toutes les classes d'âge**. La classe d'âge la plus touchée est celle des enfants de moins de 15 ans (+248%) puis celle des 75 ans et plus (+90%) et enfin celle des 15-74 ans (+70%). La déshydratation touche plus les sujets les plus âgés alors que les coups de chaleur touchent les plus jeunes. A noter également dans **toutes les classes d'âge** une hausse des consultations pour **piqûres d'insectes** (+54%). Par ailleurs on observe une hausse des consultations pour **méningite** (+38%) qui se poursuit dans un contexte d'épidémie saisonnière et **crise d'asthme** (+25%) chez les enfants de **moins de 15 ans**. L'**allergie** (+12%) est en hausse chez les **moins de deux ans** ainsi que les **brûlures** (+37%) chez les **15-74 ans**.
Les parts d'activité associées restent similaires aux deux années précédentes, à l'exception de celle de la méningite qui est supérieure.
- La plupart des pathologies les plus fréquentes, sont en **baisse** en semaine 27 chez les **enfants et adultes de moins de 75 ans**. On remarque toutefois une hausse des consultations chez les **moins de deux ans** pour **syndrome viral** (+12%). Chez les **adultes de 75 ans et plus** la plupart des pathologies sont en hausse.

Tableau 1 | Evolution des indicateurs saisonniers (pathologies saisonnières) |

Pathologies	Classe d'âge	Evolution*	
		par rapport à la semaine précédente	par rapport aux 2 années précédentes
Fièvre isolée	Moins de 15 ans	<	≈
	Plus de 15 ans	<	≈
Malaise	Moins de 15 ans	≈	≈
	Plus de 15 ans	≈	≈
Crise d'asthme	Moins de 15 ans	>	≈
	Plus de 15 ans	<	>
Allergie	Moins de 15 ans	≈	≈
	Plus de 15 ans	≈	≈
Méningite	Moins de 15 ans	>	>
	Plus de 15 ans	≈	≈
Conjonctivite infectieuse	Moins de 15 ans	<	≈
	Plus de 15 ans	≈	≈
Pathologies en lien direct avec la chaleur	Moins de 15 ans	>	≈
	Plus de 15 ans	>	≈
Piqûres d'insectes	Moins de 15 ans	>	≈
	Plus de 15 ans	>	≈
Brûlure	Moins de 15 ans	<	≈
	Plus de 15 ans	>	≈

(*) ≈ : similaire > : en augmentation < : en baisse

Tableau 2 | Variation des 10 pathologies les plus fréquentes, tous âges confondus |

Pathologie	Semaine	Semaine précédente	Variation
VOIES RESPIRATOIRES HAUTES (Diag SOS)	13 371	13 754	-2,78%
GASTRO ENTERITE (Diag SOS)	3 132	3 427	-8,61%
LOMBALGIE /SCIATALGIE (DIAG SOS)	2 402	2 419	-,70%
TRAUMATO DIVERS (Diag SOS)	2 115	2 092	1,10%
INFECTION URINAIRE (Diag SOS)	1 974	2 151	-8,23%
CERTIFICAT + ADMIN (Diag SOS)	1 848	1 900	-2,74%
DOULEUR ABDO AIGUE (Diag SOS)	1 752	1 974	-11,25%
FIEVRE ISOLEE(Diag SOS)	1 723	1 915	-10,03%
BRONCHITE (Diag SOS)	1 528	1 512	1,06%
ORL / STOMATO DIVERS (Diag SOS)	1 217	1 243	-2,09%

Le réseau des associations SOS-Médecins s'inscrit au sein du système de surveillance syndromique français SurSaUD® (Surveillance Sanitaire des Urgences et des Décès). Ce système a été initié 2004 avec un objectif de détection d'événements inattendus. Depuis, il a montré ses capacités à répondre à d'autres objectifs de surveillance, tels que : estimer l'impact d'un événement environnemental ou sociétal, surveiller des pathologies en dehors de tout événement, ou détecter précocement un événement sanitaire prédéfini, telle qu'une épidémie saisonnière.

Sommaire

Sommaire, Pour en savoir plus, Indicateurs surveillés	2
Méthodologie, Associations participant au réseau de surveillance SOS Médecins / Santé publique France	3
Activité totale SOS Médecins.....	4
Activité totale SOS Médecins par classe d'âge.....	5
Variation des 10 pathologies les plus fréquentes.....	6
Activité SOS Médecins liée à une fièvre isolée.....	7
Activité SOS Médecins liée à un malaise	8
Activité SOS Médecins liée à crise d'asthme	9
Activité SOS Médecins liée à une allergie	10
Activité SOS Médecins liée à une méningite	11
Activité SOS Médecins liée à une conjonctivite infectieuse	12
Activité SOS Médecins liée à des pathologies en lien direct avec la chaleur.....	13
Activité SOS Médecins liée à une piqûre d'insectes	14
Activité SOS Médecins liée à une brûlure	15

Pour en savoir plus

Consulter le site [Santé publique France](#)

Pour les indicateurs régionaux :

- [Consulter les PE des Cires](#)

Indicateurs surveillés

Les indicateurs suivis sont construits à partir des diagnostics codés par les médecins des associations SOS Médecins. Les indicateurs ci-dessous sont suivis à partir de mai 2017 :

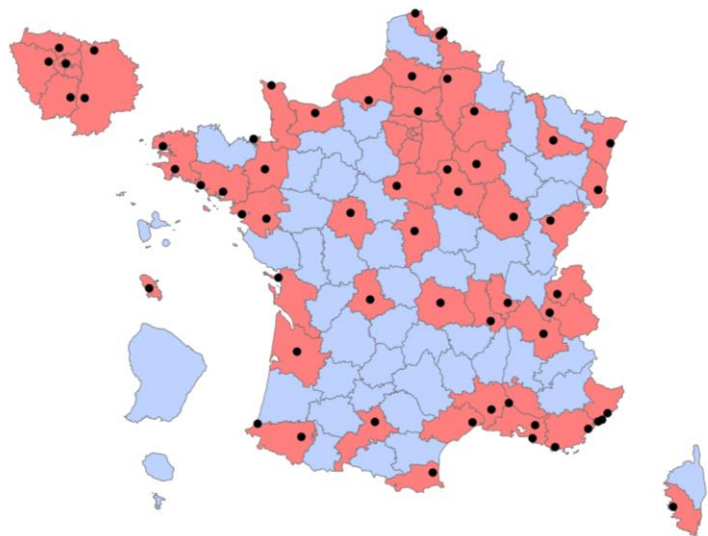
- **Indicateurs d'activité** : nombre d'appels reçus ayant donné suite à des actes médicaux
- **Indicateurs syndromiques basés sur les diagnostics** :
 - **Fièvre isolée** ;
 - **Malaise**
 - **Crise d'asthme** ;
 - **Allergie** ;
 - **Méningite** ;
 - **Conjonctivite infectieuse**;
 - **en lien direct avec la chaleur**;
 - **Piqûres d'insectes** ;
 - **Brûlure**

Méthodologie

- Tous les graphiques et tableaux sont construits à partir d'un même nombre d'associations (associations constantes).
- Les graphiques avec un recul de 3 mois sont construits à partir des 60 associations métropolitaines, l'association SOS Martinique n'étant pas prise en compte dans ce bulletin national compte tenu de l'épidémiologie différente des maladies. Ils permettent de suivre les évolutions des indicateurs à court terme.
- Les autres graphiques avec un pas de temps plus long sont construits à partir de 58 associations métropolitaines qui transmettent leurs données au moins depuis le 1^{er} janvier 2015. Ils permettent de suivre les variations saisonnières d'une année sur l'autre.
- Les indicateurs sont décrits sur un pas de temps quotidien ou hebdomadaire, tous âges confondus et par classe d'âge. Pour suivre les tendances, des effectifs et moyennes mobiles sur les 7 jours précédents, ainsi que des proportions sont présentées.
- Les proportions sont calculées en rapportant le nombre de consultations d'un indicateur sur le nombre total de consultations codées. Ces proportions permettent d'interpréter les évolutions de l'indicateur, sans être influencé par les effets (hausse du nombre de consultations) liés à l'amélioration du codage au cours du temps.
- Dans le tableau 1 en première page, l'évolution des indicateurs est calculée différemment selon la colonne :
 - Par rapport à la semaine précédente : les effectifs hebdomadaires sont comparés par rapport aux effectifs de la semaine précédente.
 - Par rapport aux 2 années précédentes : les proportions dans l'activité codée sont comparées aux proportions à la même période au cours des 2 années précédentes.

Associations participant au réseau de surveillance SOS Médecins / Santé publique France

En 2017, 61 associations SOS Médecins sur les 62 existantes participent au réseau de surveillance SOS Médecins / Santé publique France, intégré au système SurSaUD[®] (surveillance sanitaire des urgences et des décès).



Légende

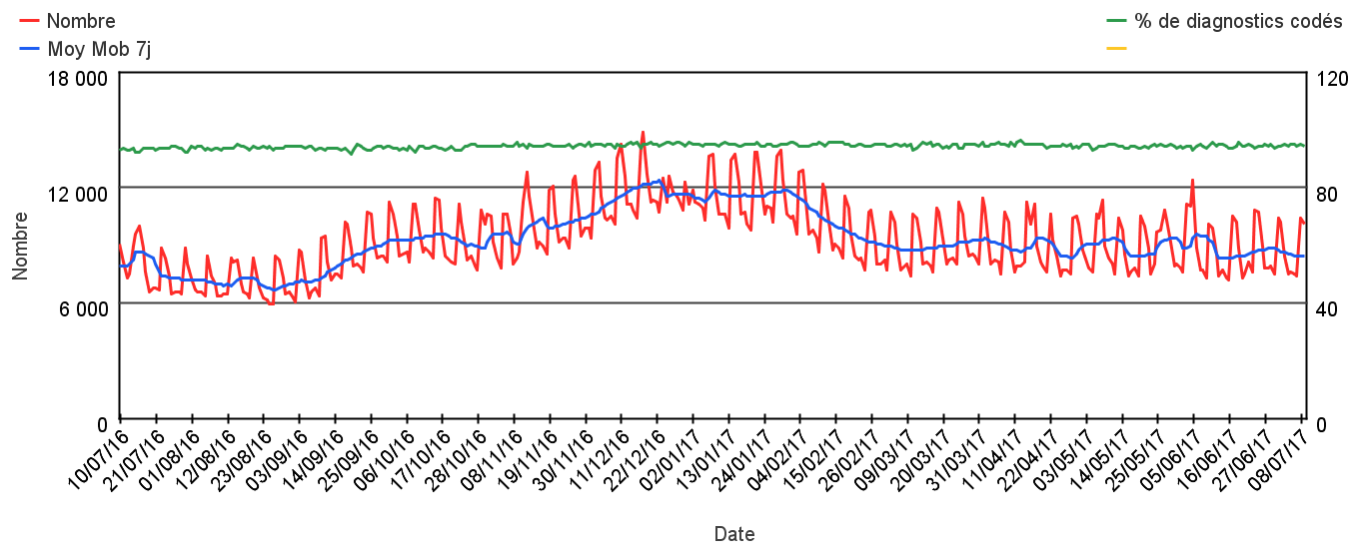
- Emplacement d'une association SOS Médecins
- Département n'ayant pas d'association SOS Médecins
- Département ayant au moins une association SOS Médecins

Réalisation : DCAR USS - mars 2015
Sources : données SOS Médecins, IGN

Activité totale SOS Médecins

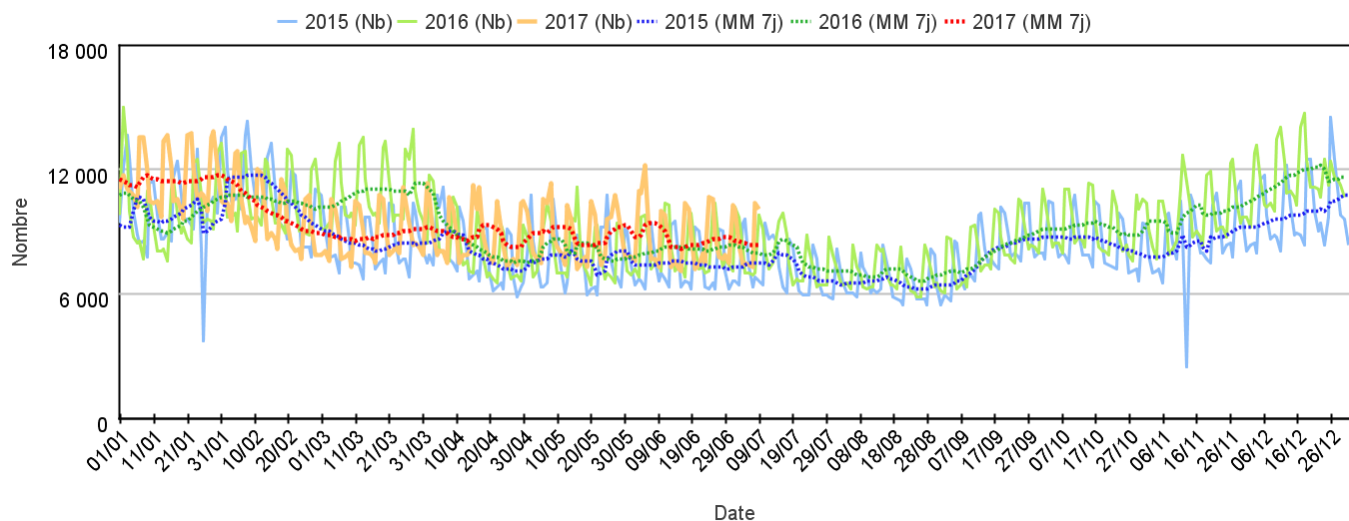
Sur un an glissant

Évolution quotidienne du total des actes médicaux et de la proportion d'actes codés, tous âges confondus



Par rapport aux 2 années précédentes

Évolution quotidienne du total des actes médicaux, tous âges confondus (moy mob 7j)



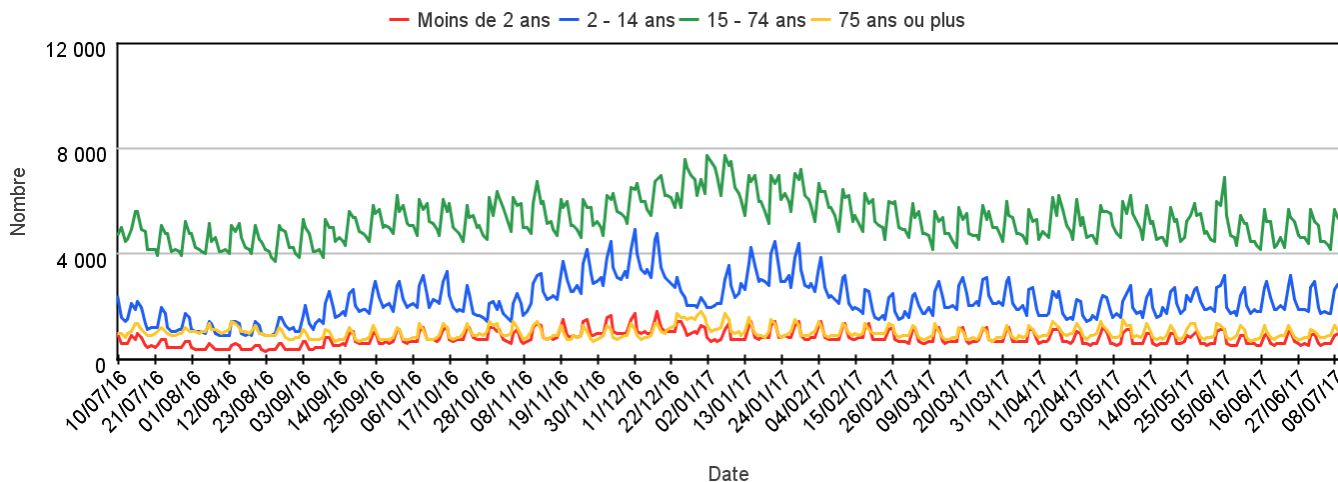
Les 10 pathologies les plus fréquentes, tous âges confondus

Pathologie	Semaine	Semaine précédente	Variation
VOIES RESPIRATOIRES HAUTES (Diag SOS)	13 371	13 754	-2,78%
GASTRO ENTERITE (Diag SOS)	3 132	3 427	-8,61%
LOMBALGIE /SCIATALGIE (DIAG SOS)	2 402	2 419	-,70%
TRAUMATO DIVERS (Diag SOS)	2 115	2 092	1,10%
INFECTION URINAIRE (Diag SOS)	1 974	2 151	-8,23%
CERTIFICAT + ADMIN (Diag SOS)	1 848	1 900	-2,74%
DOULEUR ABDO AIGUE (Diag SOS)	1 752	1 974	-11,25%
FIEVRE ISOLEE(Diag SOS)	1 723	1 915	-10,03%
BRONCHITE (Diag SOS)	1 528	1 512	1,06%
ORL / STOMATO DIVERS (Diag SOS)	1 217	1 243	-2,09%

Activité totale SOS Médecins

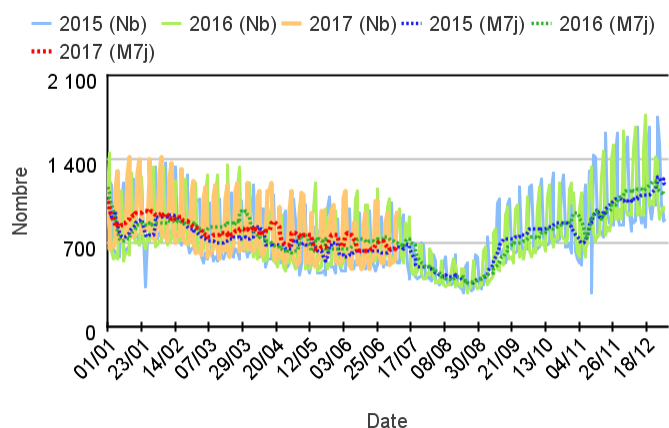
Par classe d'âge

Évolution quotidienne du total des actes médicaux pour différentes classes d'âge

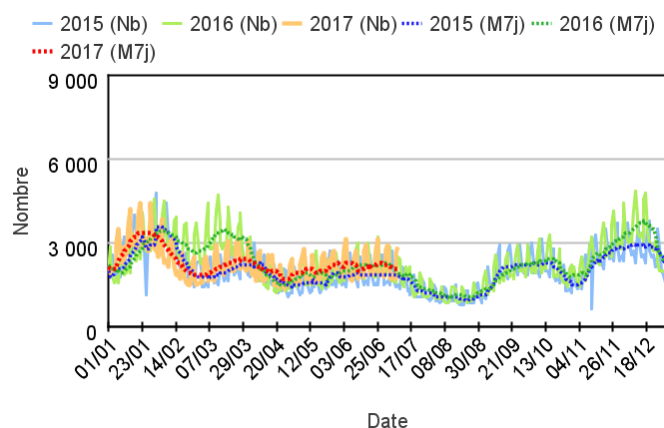


Par rapport aux 2 années précédentes

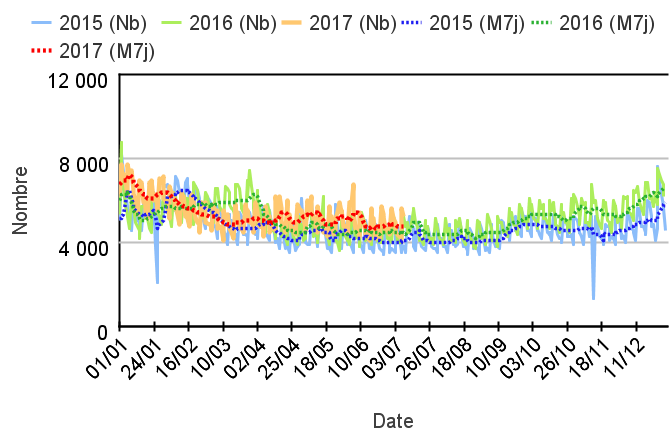
Chez les enfants de moins de 2 ans



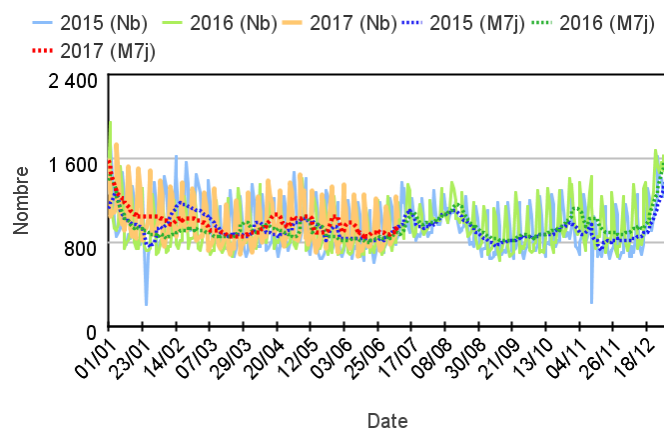
Chez les enfants de 2 à 14 ans



Chez les adultes de 15 à 74 ans



Chez les adultes de plus de 75 ans



Variation des 10 pathologies les plus fréquentes (Source : Santé publique France – SOS Médecins)

Variations des 10 pathologies les plus fréquentes chez les moins de 2 ans

Pathologie	Semaine	Semaine précédente	Variation
VOIES RESPIRATOIRES HAUTES (Diag SOS)	1 911	1 904	,37%
FIEVRE ISOLEE(Diag SOS)	394	445	-11,46%
SYNDROME VIRAL (Diag SOS)	253	225	12,44%
GASTRO ENTERITE (Diag SOS)	211	229	-7,86%
BRONCHITE (Diag SOS)	121	116	4,31%
ORL / STOMATO DIVERS (Diag SOS)	119	116	2,59%
CONJONCTIVITE INFECTIEUSE (Diag SOS)	119	131	-9,16%
DERMATO DIVERS (Diag SOS)	104	108	-3,70%
ALLERGIE (Diag SOS)	104	93	11,83%
VARICELLE (Diag SOS)	97	111	-12,61%

Variations des 10 pathologies les plus fréquentes chez les 2-14 ans

Pathologie	Semaine	Semaine précédente	Variation
VOIES RESPIRATOIRES HAUTES (Diag SOS)	6 076	6 518	-6,78%
FIEVRE ISOLEE(Diag SOS)	898	1 010	-11,09%
GASTRO ENTERITE (Diag SOS)	823	941	-12,54%
SYNDROME VIRAL (Diag SOS)	578	578	,00%
ALLERGIE (Diag SOS)	391	404	-3,22%
BRONCHITE (Diag SOS)	389	427	-8,90%
PIQURE INSECTE (Diag SOS)	385	255	50,98%
DOULEUR ABDO AIGUE (Diag SOS)	337	417	-19,18%
TRAUMATO DIVERS (Diag SOS)	318	364	-12,64%
ORL / STOMATO DIVERS (Diag SOS)	277	285	-2,81%

Variations 10 pathologies les + fréquentes chez les 15-74 ans

Pathologie	Semaine	Semaine précédente	Variation
VOIES RESPIRATOIRES HAUTES (Diag SOS)	5 237	5 185	1,00%
LOMBALGIE /SCIATALGIE (DIAG SOS)	2 150	2 165	-,69%
GASTRO ENTERITE (Diag SOS)	1 948	2 116	-7,94%
INFECTION URINAIRE (Diag SOS)	1 581	1 750	-9,66%
CERTIFICAT + ADMIN (Diag SOS)	1 515	1 584	-4,36%
TRAUMATO DIVERS (Diag SOS)	1 310	1 305	,38%
DOULEUR ABDO AIGUE (Diag SOS)	1 151	1 261	-8,72%
ANGOISSE (Diag SOS)	860	967	-11,07%
BRONCHITE (Diag SOS)	809	782	3,45%
DIGESTIF DIVERS (Diag SOS)	799	810	-1,36%

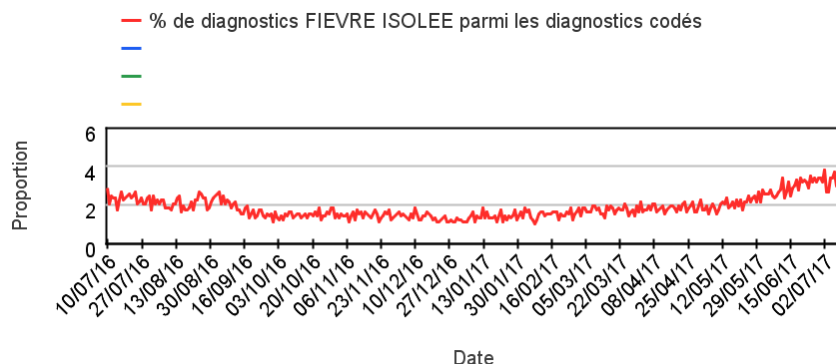
Variations des 10 pathologies les plus fréquentes chez les 75 ans et +

Pathologie	Semaine	Semaine précédente	Variation
TRAUMATO DIVERS (Diag SOS)	417	362	15,19%
ALTERATION ETAT GENERAL (Diag SOS)	388	366	6,01%
DECES (Diag SOS)	240	198	21,21%
LOMBALGIE /SCIATALGIE (DIAG SOS)	235	244	-3,69%
INFECTION URINAIRE (Diag SOS)	222	199	11,56%
DOULEUR ABDO AIGUE (Diag SOS)	214	231	-7,36%
BRONCHITE (Diag SOS)	208	183	13,66%
ANGOISSE (Diag SOS)	193	180	7,22%
CARDIO DIVERS (Diag SOS)	184	190	-3,16%
DIGESTIF DIVERS (Diag SOS)	174	128	35,94%

Activité liée à une **fièvre isolée** (Diagnostics)

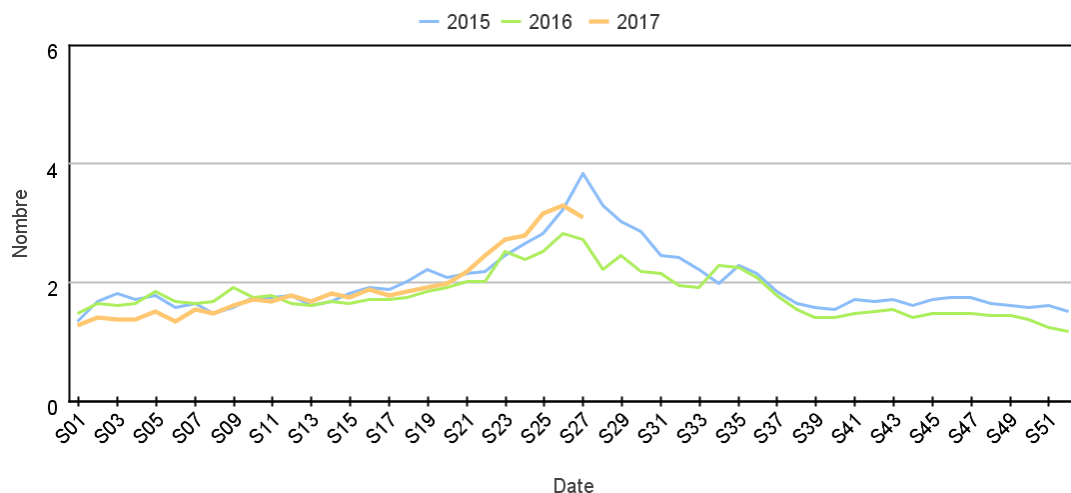
Sur un an glissant

Évolution quotidienne de la proportion de fièvre isolée dans les actes codés



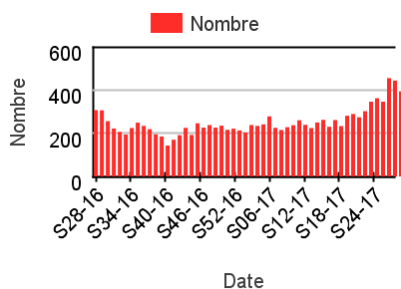
Par rapport aux 2 années précédentes

Évolution hebdomadaire des proportions de fièvre isolée parmi les actes codés, tous âges confondus

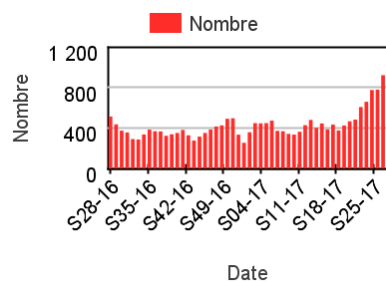


Répartition des consultations pour fièvre isolée

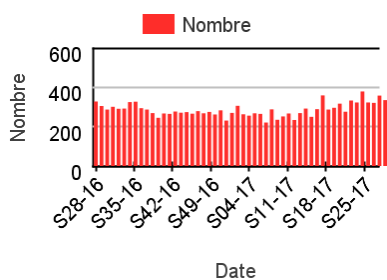
Chez les enfants de moins de 2 ans



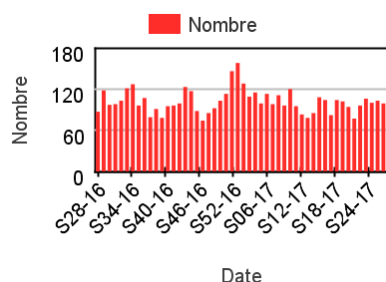
Chez les enfants de 2 à 14 ans



Chez les adultes de 15 à 74 ans



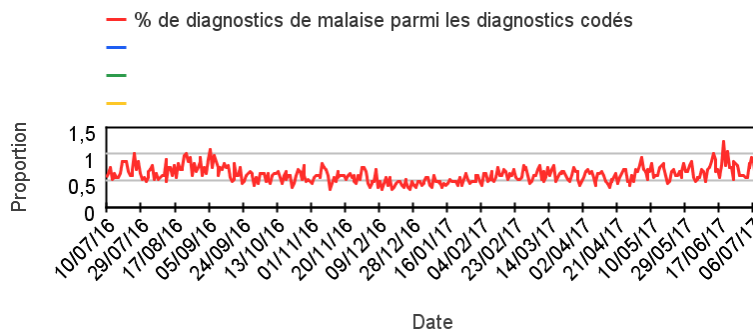
Chez les adultes de plus de 75 ans



Activité liée à un **malaise** (Diagnostics)

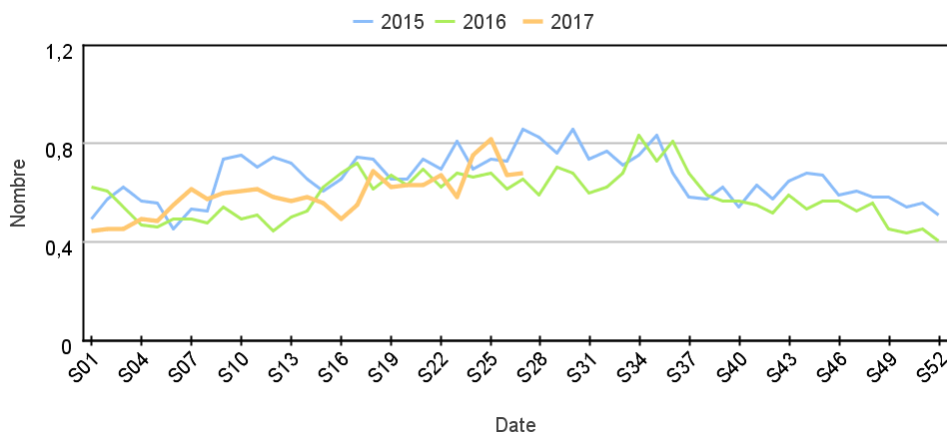
Sur un an glissant

Évolution quotidienne de la proportion de malaises dans les actes codés



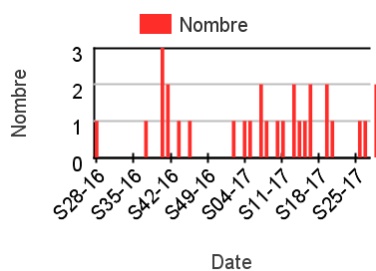
Par rapport aux 2 années précédentes

Évolution hebdomadaire des proportions de malaises parmi les actes codés, tous âges confondus

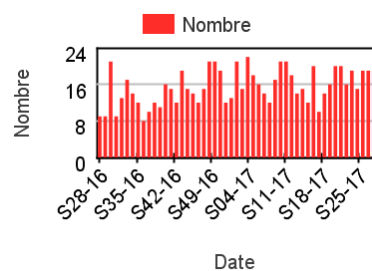


Répartition des consultations pour malaise

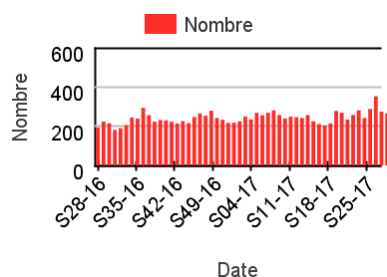
Chez les enfants de moins de 2 ans



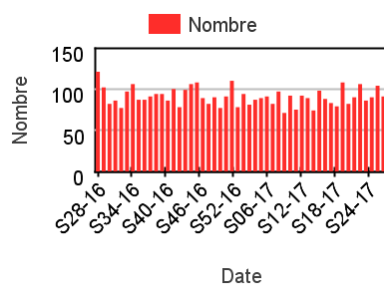
Chez les enfants de 2 à 14 ans



Chez les adultes de 15 à 74 ans



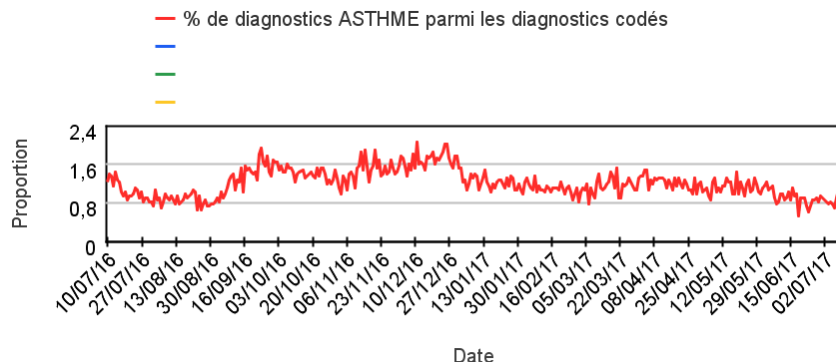
Chez les adultes de plus de 75 ans



Activité liée à une crise d'asthme (Diagnostics)

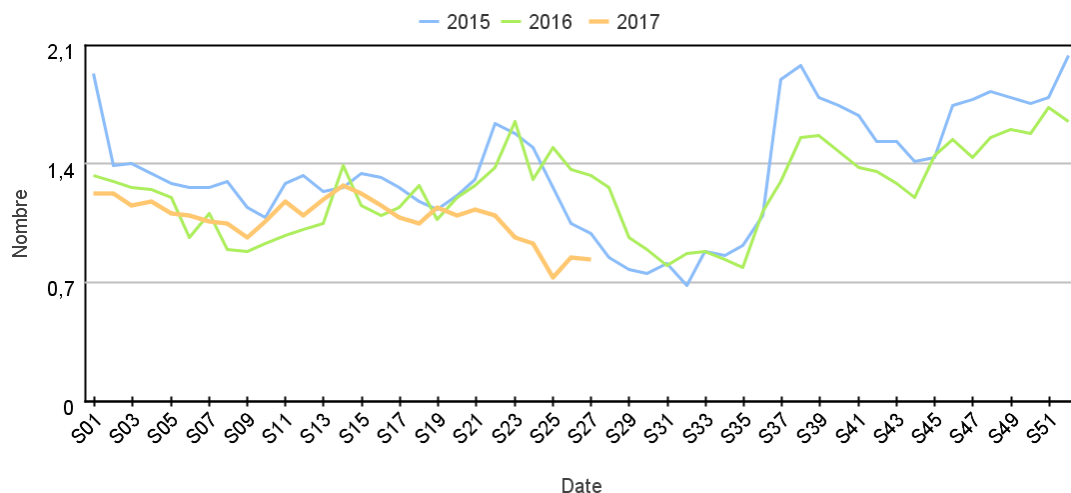
Sur un an glissant

Évolution quotidienne de la proportion de crise d'asthme dans les actes codés



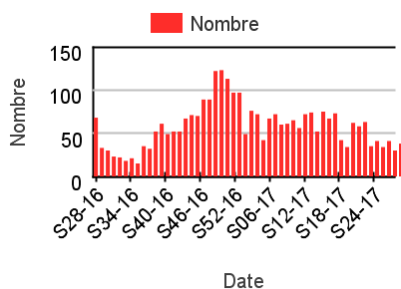
Par rapport aux 2 années précédentes

Évolution hebdomadaire des proportions de crise d'asthme parmi les actes codés, tous âges confondus

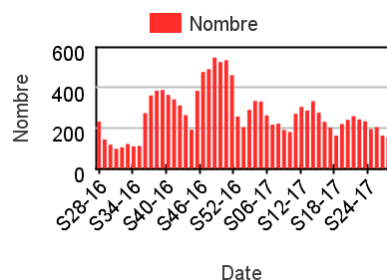


Répartition des consultations pour crise d'asthme

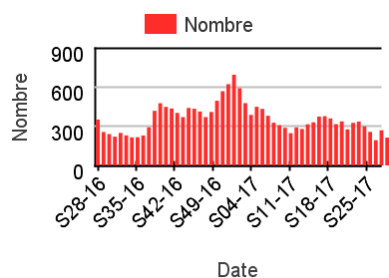
Chez les enfants de moins de 2 ans



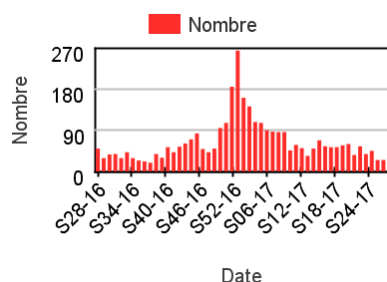
Chez les enfants de 2 à 14 ans



Chez les adultes de 15 à 74 ans



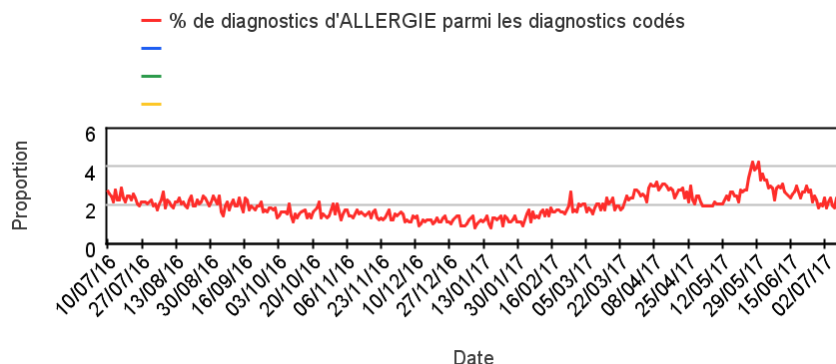
Chez les adultes de plus de 75 ans



Activité liée à une allergie (Diagnostics)

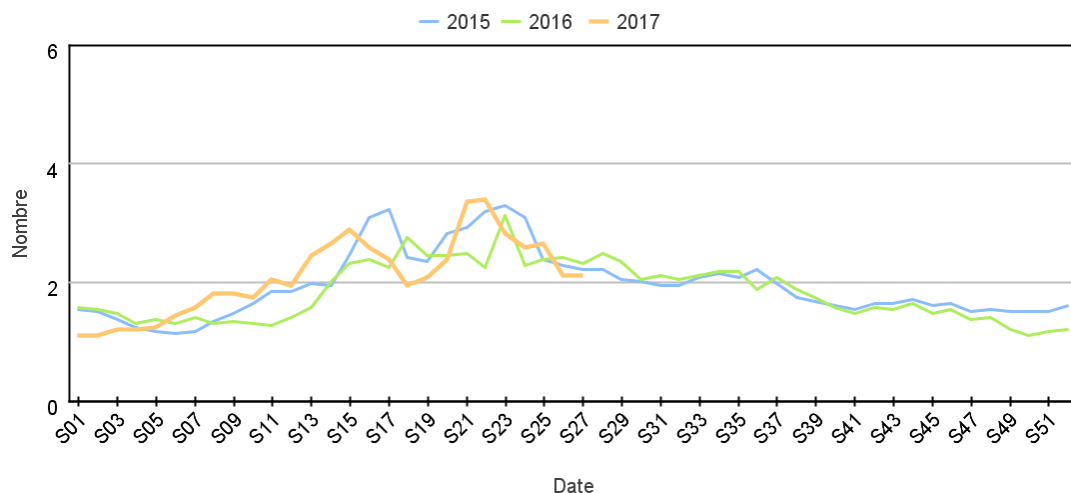
Sur un an glissant

Évolution quotidienne de la proportion d'allergie dans les actes codés



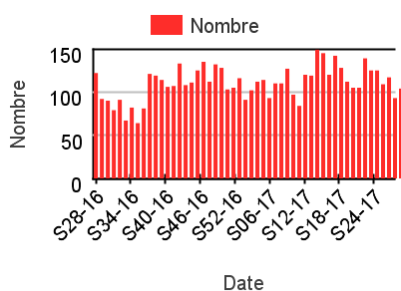
Par rapport aux 2 années précédentes

Évolution hebdomadaire des proportions d'allergie parmi les actes codés, tous âges confondus

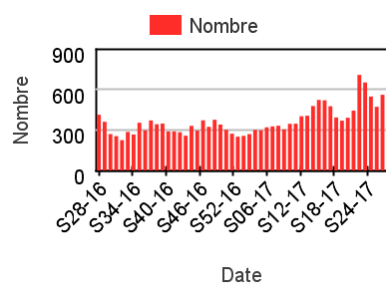


Répartition des consultations pour allergie

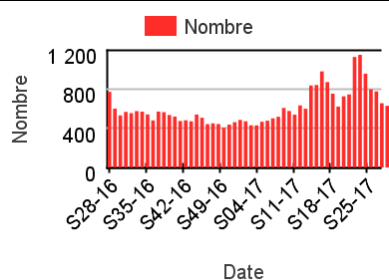
Chez les enfants de moins de 2 ans



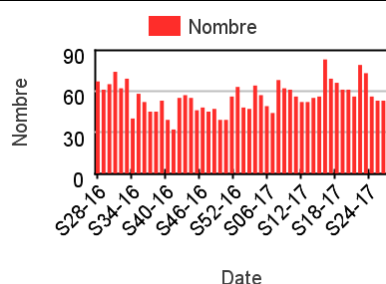
Chez les enfants de 2 à 14 ans



Chez les adultes de 15 à 74 ans



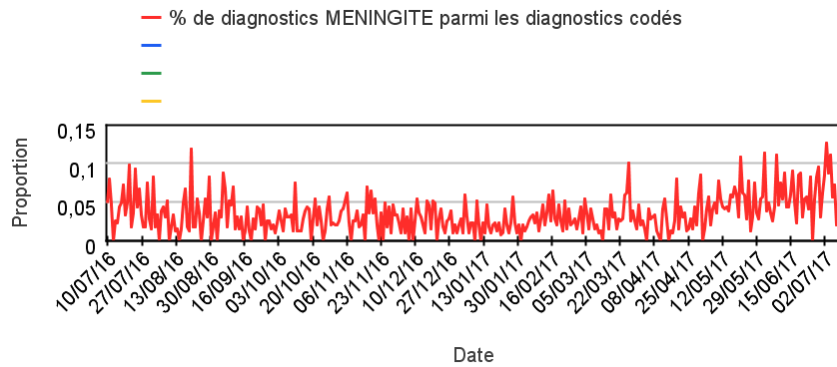
Chez les adultes de plus de 75 ans



Activité liée à une **méningite** (Diagnostics)

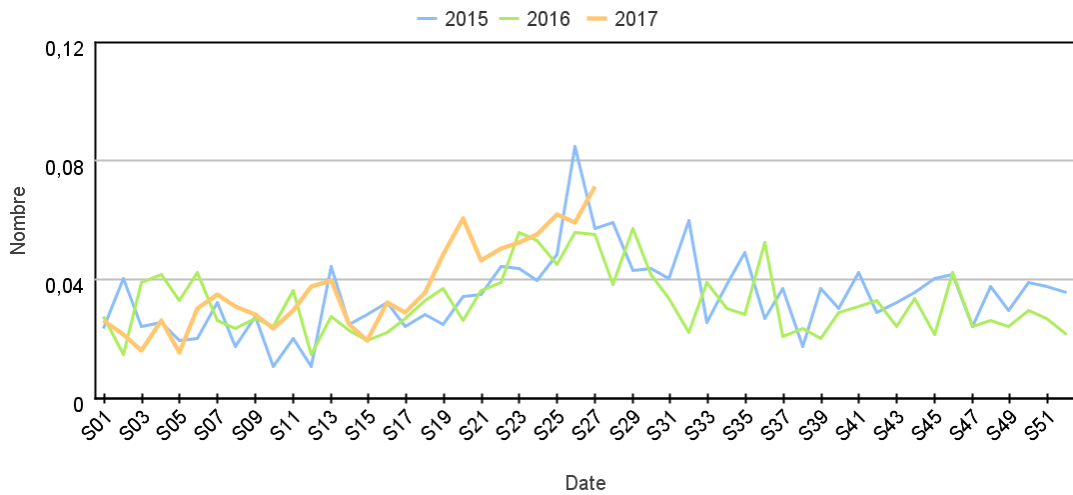
Sur un an glissant

Évolution quotidienne de la proportion de méningites dans les actes codés



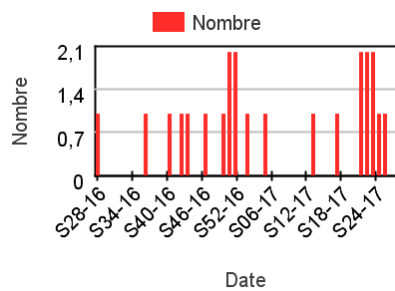
Par rapport aux 2 années précédentes

Évolution hebdomadaire des proportions de méningites parmi les actes codés, tous âges confondus

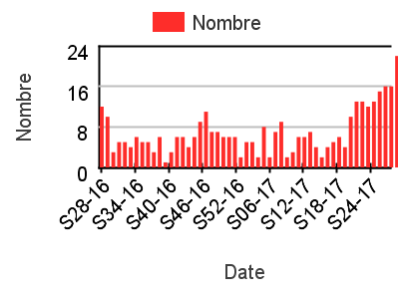


Répartition des consultations pour méningite

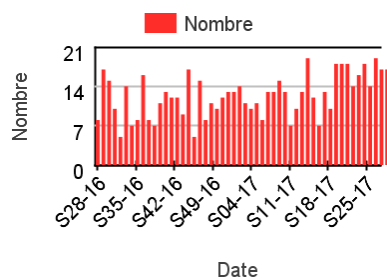
Chez les enfants de moins de 2 ans



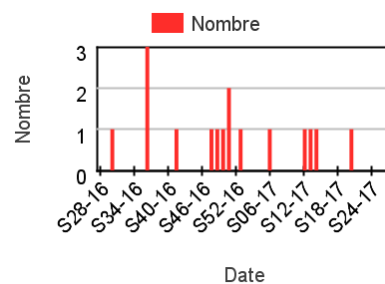
Chez les enfants de 2 à 14 ans



Chez les adultes de 15 à 74 ans



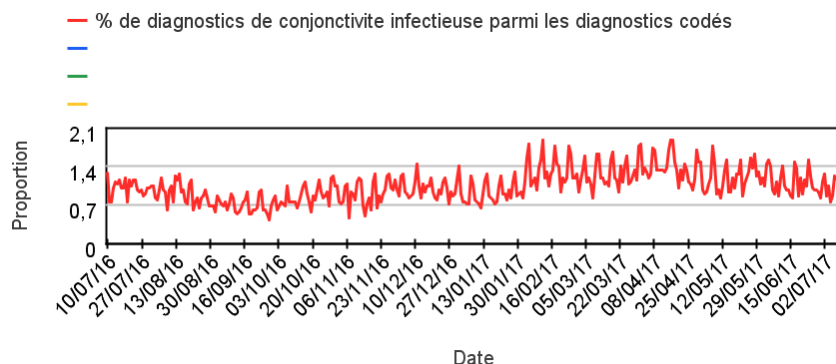
Chez les adultes de plus de 75 ans



Activité liée à une conjonctivite infectieuse (Diagnostics)

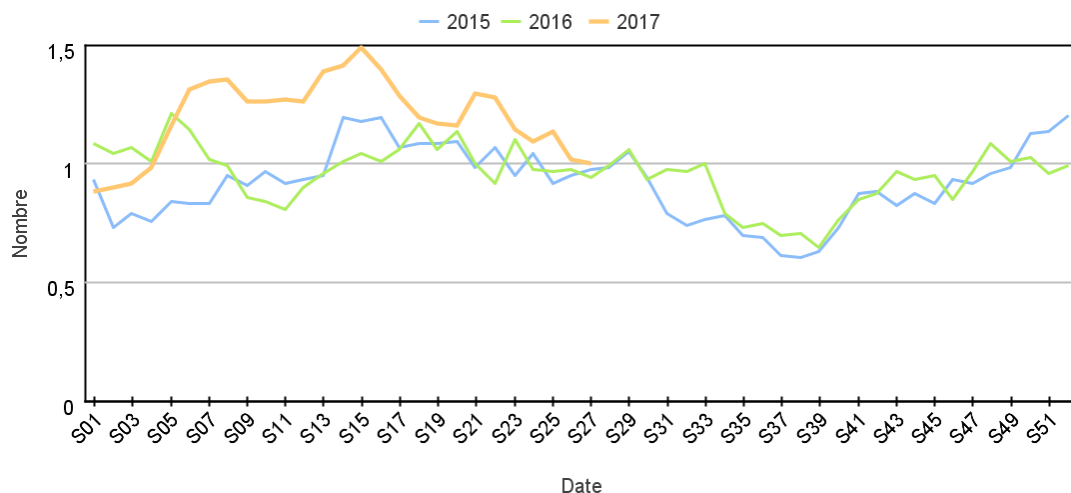
Sur un an glissant

Évolution quotidienne de la proportion de conjonctivites infectieuses dans les actes codés



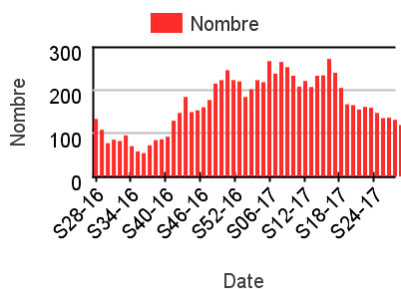
Par rapport aux 2 années précédentes

Évolution hebdomadaire des proportions de conjonctivites infectieuses parmi les actes codés, tous âges confondus

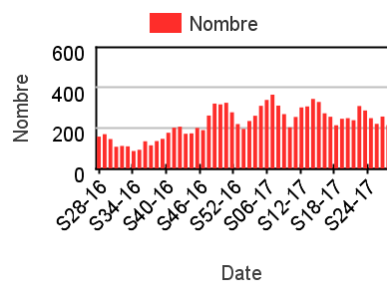


Répartition des consultations pour conjonctivite infectieuse

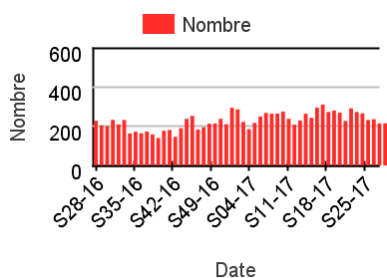
Chez les enfants de moins de 2 ans



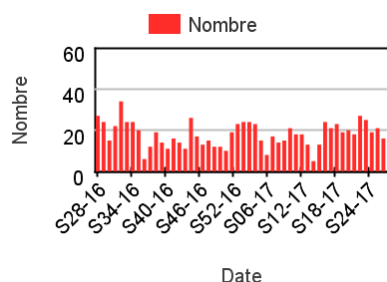
Chez les enfants de 2 à 14 ans



Chez les adultes de 15 à 74 ans



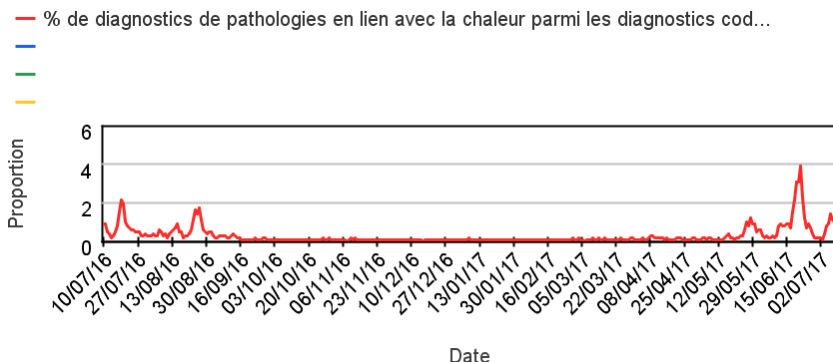
Chez les adultes de plus de 75 ans



Activité liée aux pathologies en lien direct avec la chaleur (Diagnostics)

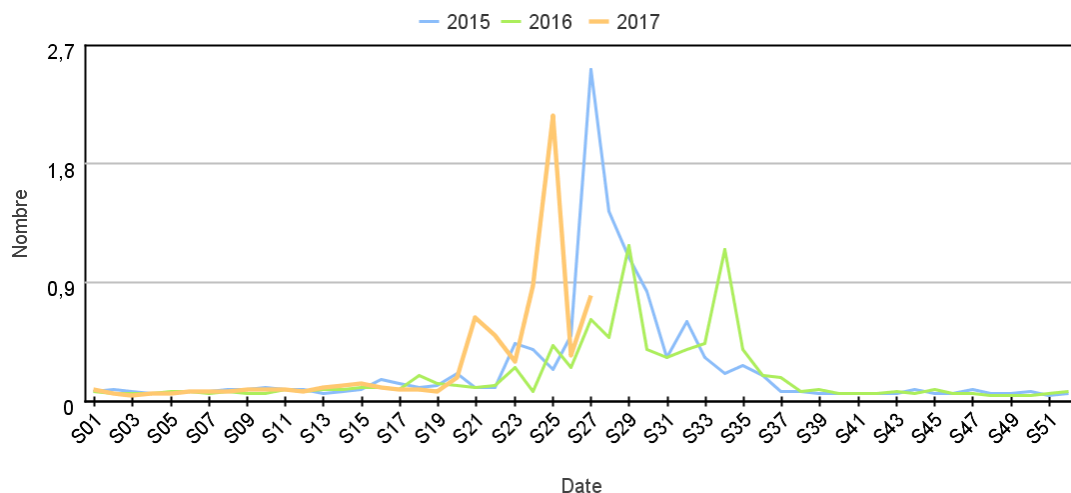
Sur un an glissant

Évolution quotidienne de la proportion de pathologies en lien avec la chaleur dans les actes codés



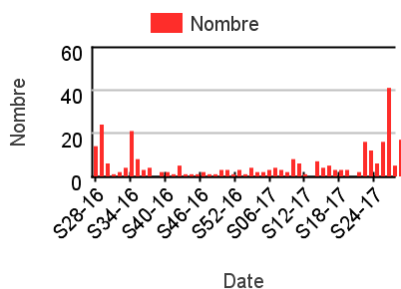
Par rapport aux 2 années précédentes

Évolution hebdomadaire des proportions de pathologies en lien avec la chaleur parmi les actes codés, tous âges confondus

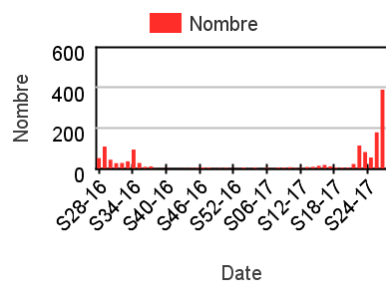


Répartition des consultations pour pathologies en lien direct avec la chaleur

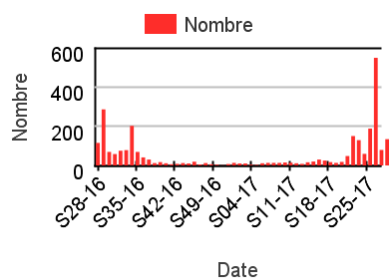
Chez les enfants de moins de 2 ans



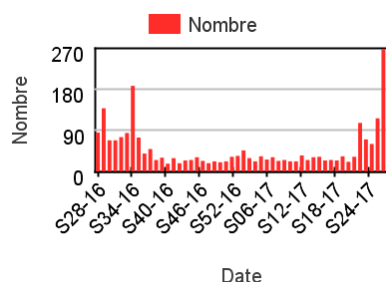
Chez les enfants de 2 à 14 ans



Chez les adultes de 15 à 74 ans



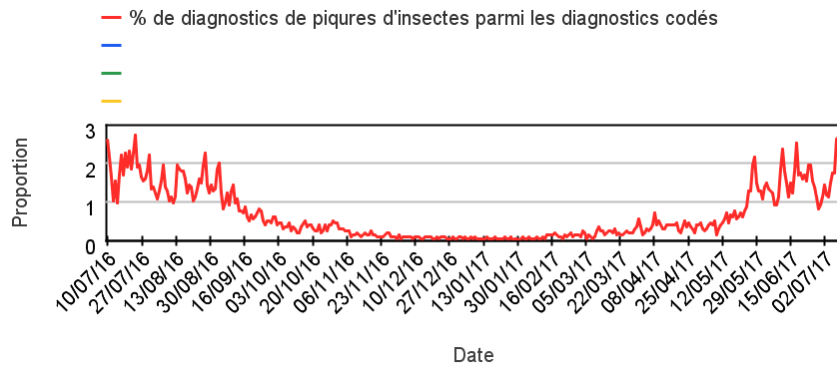
Chez les adultes de plus de 75 ans



Activité liée à des piqûres d'insectes (Diagnostics)

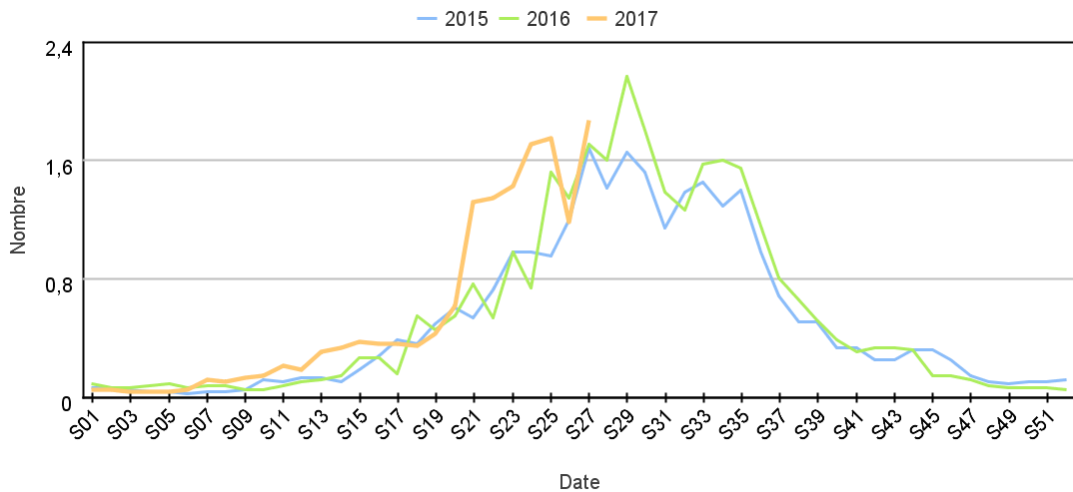
Sur un an glissant

Évolution quotidienne de la proportion de diagnostics de piqûres d'insectes dans les actes codés



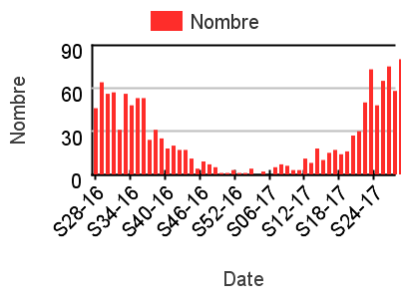
Par rapport aux 2 années précédentes

Évolution hebdomadaire des proportions de diagnostics de piqûres d'insectes parmi les actes codés, tous âges confondus

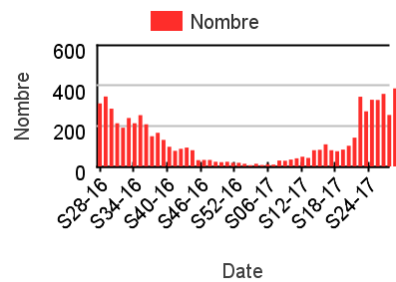


Répartition des consultations pour diagnostics de piqûres d'insectes

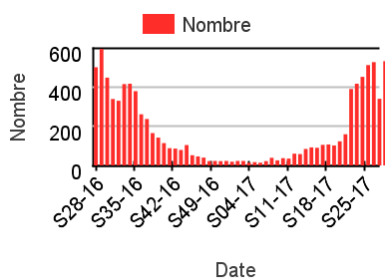
Chez les enfants de moins de 2 ans



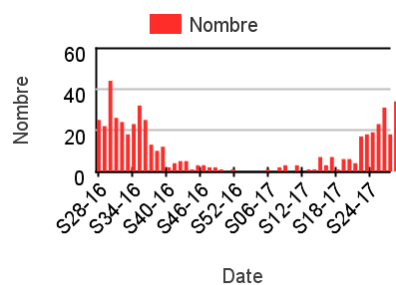
Chez les enfants de 2 à 14 ans



Chez les adultes de 15 à 74 ans



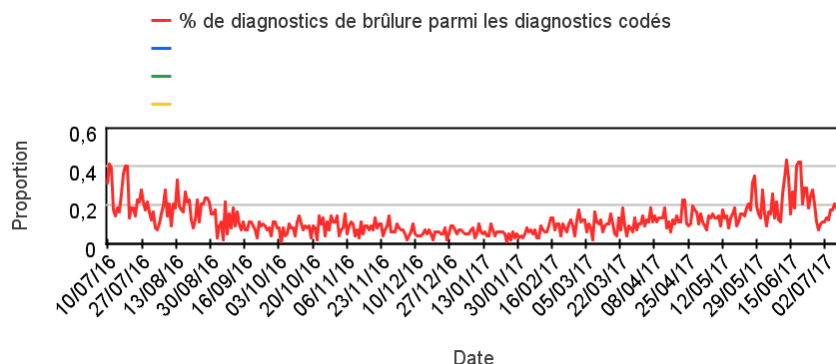
Chez les adultes de plus de 75 ans



Activité liée à une brûlure (Diagnostics)

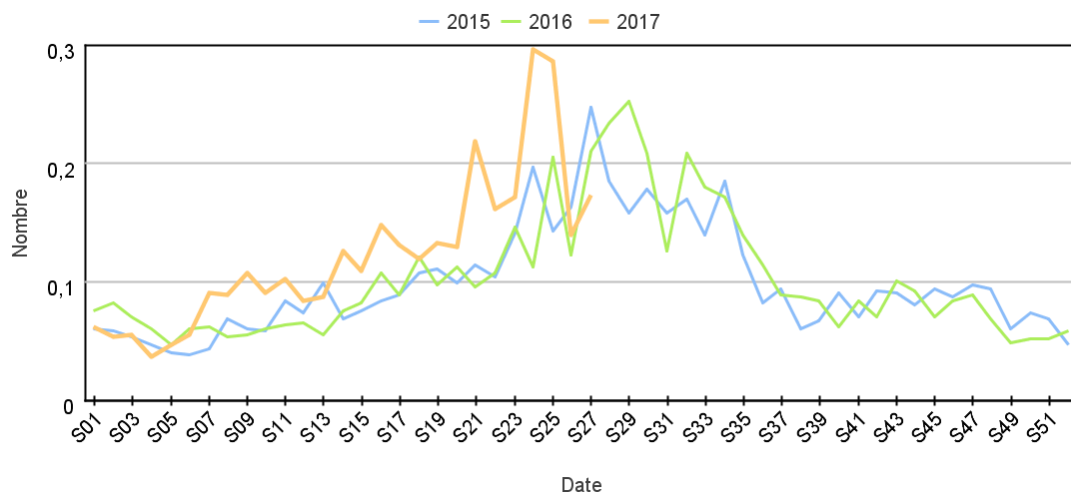
Sur un an glissant

Évolution quotidienne de la proportion de brûlures dans les actes codés



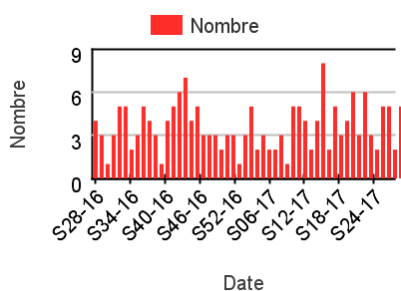
Par rapport aux 2 années précédentes

Évolution hebdomadaire des proportions de brûlures parmi les actes codés, tous âges confondus

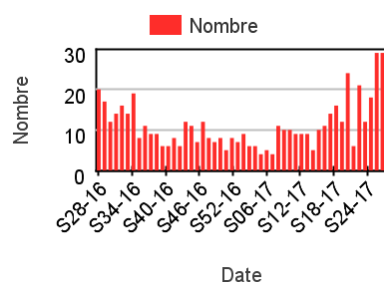


Répartition des consultations pour brûlure

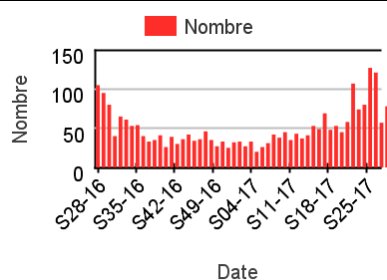
Chez les enfants de moins de 2 ans



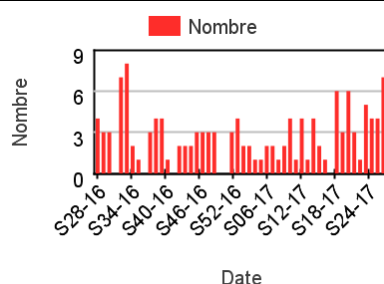
Chez les enfants de 2 à 14 ans



Chez les adultes de 15 à 74 ans



Chez les adultes de plus de 75 ans



Directeur de la publication : Dr François Bourdillon

Rédacteur en chef : Céline Caserio-Schönemann, Direction des régions

Remerciements : membres du Comité de pilotage SOS Médecins / Santé publique France : Dr Pierre-Henry Juan, Dr Pascal Chansard, Dr Patrick Guérin, Dr Serge Smadja, Gaëlle Gault, Olivier Retel

