

Synthèse :

- **En semaine 26 de 2017** (du 26 juin au 2 juillet), l'**activité toutes causes** des associations SOS Médecins est globalement **stable sur l'ensemble des classes d'âges** et comparable aux années antérieures à la même période.
- La grande majorité des **pathologies saisonnières et estivales** est **stable ou en baisse** sur l'ensemble des classes d'âges avec des parts d'activité dans l'activité globale SOS Médecins similaires aux années précédentes. En particulier, les consultations pour **pathologie en lien avec la chaleur et brûlure** enregistrent des **baisse**s tous âges confondus de -84% et -51% respectivement.
On note quand même une légère hausse des consultations pour **fièvre isolée** chez les adultes de **15-74 ans** (+13%) et les enfants de **2-14 ans** (+9%). Pour ces derniers, la part d'activité dans l'activité globale SOS Médecins est légèrement supérieure aux années précédentes et cela depuis la semaine 22.
En semaine 26, après plusieurs semaines de baisse, on note également une **hausse nette des crises d'asthme** chez les **adultes** (+40%). La part d'activité associée reste toutefois similaire aux années précédentes.
- **La plupart des pathologies les plus fréquentes**, sont en hausse en semaine 26. On retient plus particulièrement pour toutes les classes d'âges, une hausse de **tableaux gastro-intestinaux** (gastro-entérites, douleurs abdominales et diarrhées chez les moins de 2 ans) et des **bronchites** (sauf chez les personnes de 75 ans et plus). Enfin, chez les **75 ans et plus**, on note également la hausse des consultations pour **angoisses** (+24%) et **lombalgies/sciatalgies** (+18%)

Tableau 1 | Evolution des indicateurs saisonniers (pathologies saisonnières) |

Pathologies	Classe d'âge	Evolution*	
		par rapport à la semaine précédente	par rapport aux 2 années précédentes
Fièvre isolée	Moins de 15 ans	>	>
	Plus de 15 ans	>	≈
Malaise	Moins de 15 ans	≈	≈
	Plus de 15 ans	<	≈
Crise d'asthme	Moins de 15 ans	<	^
	Plus de 15 ans	>	≈
Allergie	Moins de 15 ans	<	≈
	Plus de 15 ans	<	≈
Méningite	Moins de 15 ans	≈	≈
	Plus de 15 ans	≈	≈
Conjonctivite infectieuse	Moins de 15 ans	<	≈
	Plus de 15 ans	<	≈
Pathologies en lien direct avec la chaleur	Moins de 15 ans	<	≈
	Plus de 15 ans	<	≈
Piqures d'insectes	Moins de 15 ans	<	≈
	Plus de 15 ans	<	≈
Brûlure	Moins de 15 ans	<	≈
	Plus de 15 ans	<	≈

(*) ≈ : similaire > : en augmentation < : en baisse

Tableau 2 | Variation des 10 pathologies les plus fréquentes, tous âges confondus |

Pathologie	Semaine	Semaine précédente	Variation
VOIES RESPIRATOIRES HAUTES (Diag SOS)	13 748	13 458	2,15%
GASTRO ENTERITE (Diag SOS)	3 429	3 066	11,84%
LOMBALGIE /SCIATALGIE (DIAG SOS)	2 419	2 158	12,09%
INFECTION URINAIRE (Diag SOS)	2 153	1 958	9,96%
TRAUMATO DIVERS (Diag SOS)	2 091	2 189	-4,48%
DOULEUR ABDO AIGUE (Diag SOS)	1 976	1 763	12,08%
FIEVRE ISOLEE(Diag SOS)	1 909	1 797	6,23%
CERTIFICAT + ADMIN (Diag SOS)	1 901	1 706	11,43%
BRONCHITE (Diag SOS)	1 511	1 347	12,18%
ORL / STOMATO DIVERS (Diag SOS)	1 242	1 206	2,99%

Le réseau des associations SOS-Médecins s'inscrit au sein du système de surveillance syndromique français SurSaUD® (Surveillance Sanitaire des Urgences et des Décès). Ce système a été initié 2004 avec un objectif de détection d'événements inattendus. Depuis, il a montré ses capacités à répondre à d'autres objectifs de surveillance, tels que : estimer l'impact d'un événement environnemental ou sociétal, surveiller des pathologies en dehors de tout événement, ou détecter précocement un événement sanitaire prédéfini, telle qu'une épidémie saisonnière.

Sommaire

Sommaire, Pour en savoir plus, Indicateurs surveillés	2
Méthodologie, Associations participant au réseau de surveillance SOS Médecins / Santé publique France	3
Activité totale SOS Médecins.....	4
Activité totale SOS Médecins par classe d'âge.....	5
Variation des 10 pathologies les plus fréquentes.....	6
Activité SOS Médecins liée à une fièvre isolée.....	7
Activité SOS Médecins liée à un malaise	8
Activité SOS Médecins liée à crise d'asthme	9
Activité SOS Médecins liée à une allergie	10
Activité SOS Médecins liée à une méningite	11
Activité SOS Médecins liée à une conjonctivite infectieuse	12
Activité SOS Médecins liée à des pathologies en lien direct avec la chaleur.....	13
Activité SOS Médecins liée à une piqure d'insectes	14
Activité SOS Médecins liée à une brûlure	15

Pour en savoir plus

Consulter le site [Santé publique France](#)

Pour les indicateurs régionaux :

- [Consulter les PE des Cires](#)

Indicateurs surveillés

Les indicateurs suivis sont construits à partir des diagnostics codés par les médecins des associations SOS Médecins. Les indicateurs ci-dessous sont suivis à partir de mai 2017 :

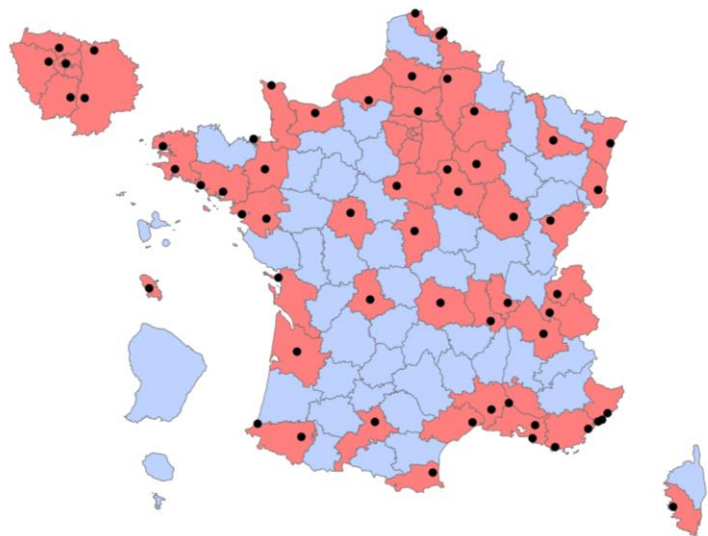
- **Indicateurs d'activité** : nombre d'appels reçus ayant donné suite à des actes médicaux
- **Indicateurs syndromiques basés sur les diagnostics** :
 - **Fièvre isolée** ;
 - **Malaise**
 - **Crise d'asthme** ;
 - **Allergie** ;
 - **Méningite** ;
 - **Conjonctivite infectieuse**;
 - **en lien direct avec la chaleur**;
 - **Piqûres d'insectes** ;
 - **Brûlure**

Méthodologie

- Tous les graphiques et tableaux sont construits à partir d'un même nombre d'associations (associations constantes).
- Les graphiques avec un recul de 3 mois sont construits à partir des 60 associations métropolitaines, l'association SOS Martinique n'étant pas prise en compte dans ce bulletin national compte tenu de l'épidémiologie différente des maladies. Ils permettent de suivre les évolutions des indicateurs à court terme.
- Les autres graphiques avec un pas de temps plus long sont construits à partir de 58 associations métropolitaines qui transmettent leurs données au moins depuis le 1^{er} janvier 2015. Ils permettent de suivre les variations saisonnières d'une année sur l'autre.
- Les indicateurs sont décrits sur un pas de temps quotidien ou hebdomadaire, tous âges confondus et par classe d'âge. Pour suivre les tendances, des effectifs et moyennes mobiles sur les 7 jours précédents, ainsi que des proportions sont présentées.
- Les proportions sont calculées en rapportant le nombre de consultations d'un indicateur sur le nombre total de consultations codées. Ces proportions permettent d'interpréter les évolutions de l'indicateur, sans être influencé par les effets (hausse du nombre de consultations) liés à l'amélioration du codage au cours du temps.
- Dans le tableau 1 en première page, l'évolution des indicateurs est calculée différemment selon la colonne :
 - Par rapport à la semaine précédente : les effectifs hebdomadaires sont comparés par rapport aux effectifs de la semaine précédente.
 - Par rapport aux 2 années précédentes : les proportions dans l'activité codée sont comparées aux proportions à la même période au cours des 2 années précédentes.

Associations participant au réseau de surveillance SOS Médecins / Santé publique France

En 2017, 61 associations SOS Médecins sur les 62 existantes participent au réseau de surveillance SOS Médecins / Santé publique France, intégré au système SurSaUD[®] (surveillance sanitaire des urgences et des décès).



Légende

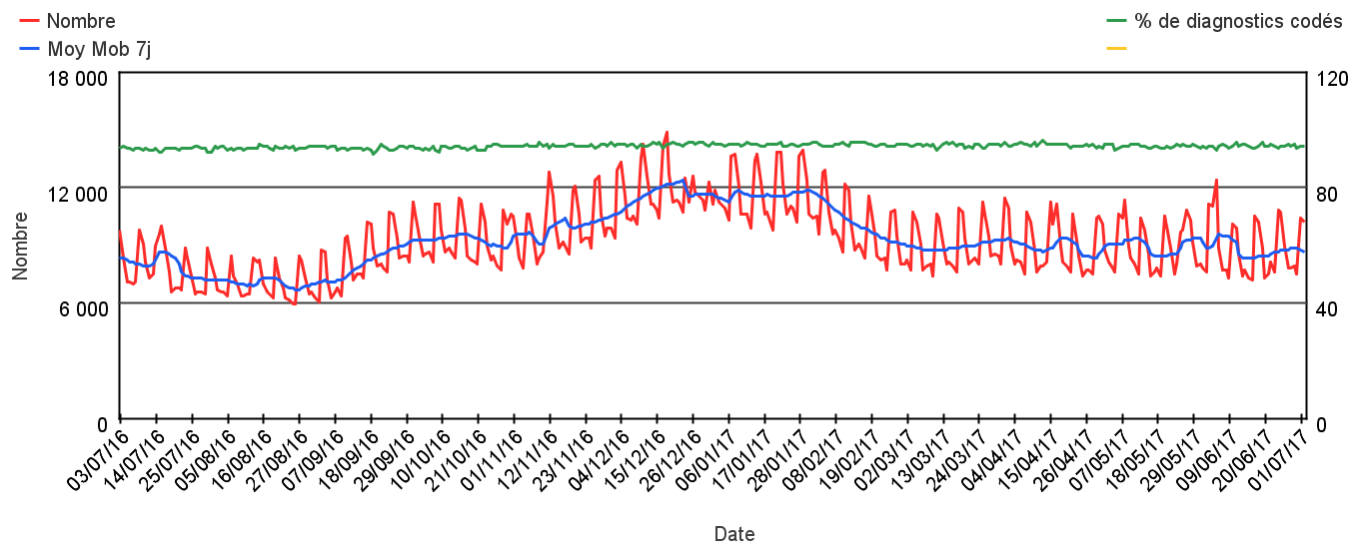
- Emplacement d'une association SOS Médecins
- Département n'ayant pas d'association SOS Médecins
- Département ayant au moins une association SOS Médecins

Réalisation : DCAR USS - mars 2015
Sources : données SOS Médecins, IGN

Activité totale SOS Médecins

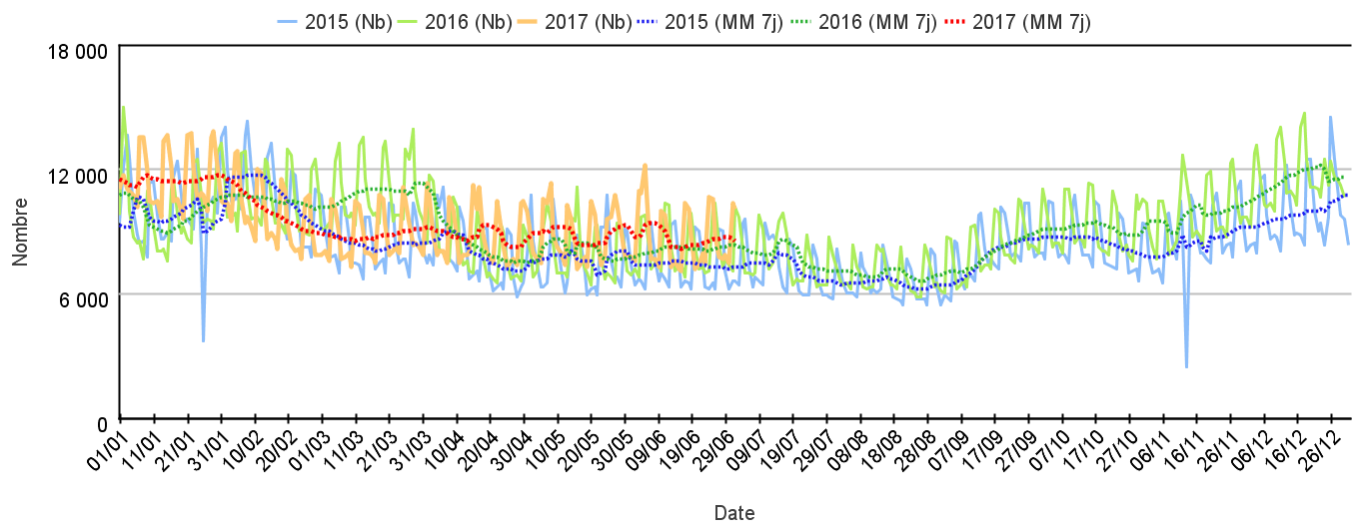
Sur un an glissant

Évolution quotidienne du total des actes médicaux et de la proportion d'actes codés, tous âges confondus



Par rapport aux 2 années précédentes

Évolution quotidienne du total des actes médicaux, tous âges confondus (moy mob 7j)



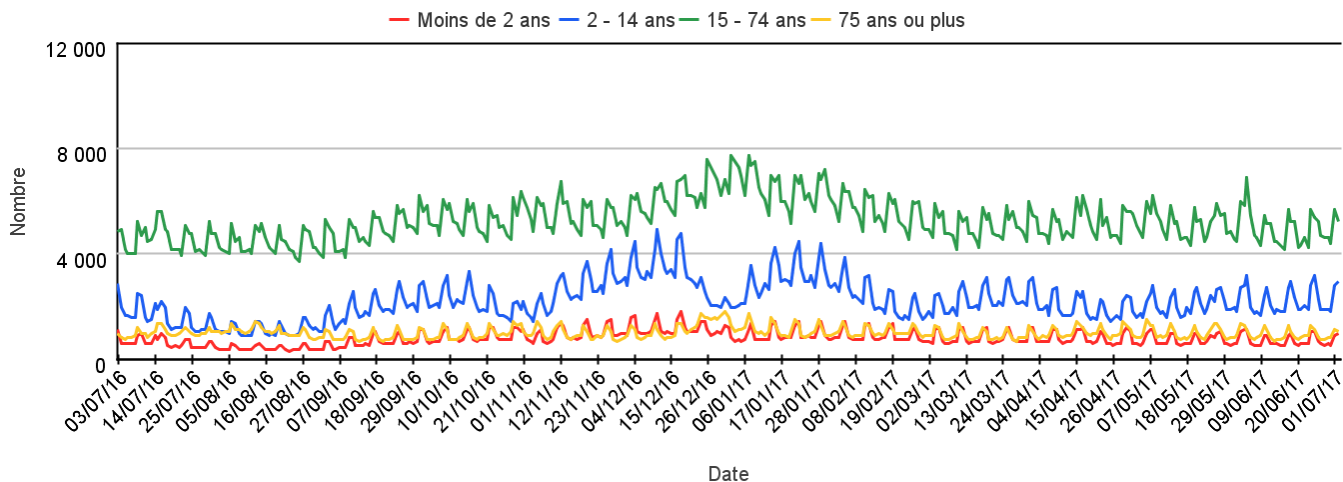
Les 10 pathologies les plus fréquentes, tous âges confondus

Pathologie	Semaine	Semaine précédente	Variation
VOIES RESPIRATOIRES HAUTES (Diag SOS)	13 748	13 458	2,15%
GASTRO ENTERITE (Diag SOS)	3 429	3 066	11,84%
LOMBALGIE /SCIATALGIE (DIAG SOS)	2 419	2 158	12,09%
INFECTION URINAIRE (Diag SOS)	2 153	1 958	9,96%
TRAUMATO DIVERS (Diag SOS)	2 091	2 189	-4,48%
DOULEUR ABDO AIGUE (Diag SOS)	1 976	1 763	12,08%
FIEVRE ISOLEE(Diag SOS)	1 909	1 797	6,23%
CERTIFICAT + ADMIN (Diag SOS)	1 901	1 706	11,43%
BRONCHITE (Diag SOS)	1 511	1 347	12,18%
ORL / STOMATO DIVERS (Diag SOS)	1 242	1 206	2,99%

Activité totale SOS Médecins

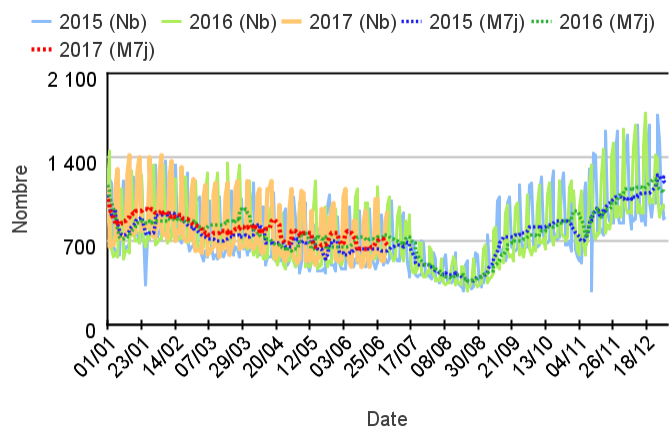
Par classe d'âge

Évolution quotidienne du total des actes médicaux pour différentes classes d'âge

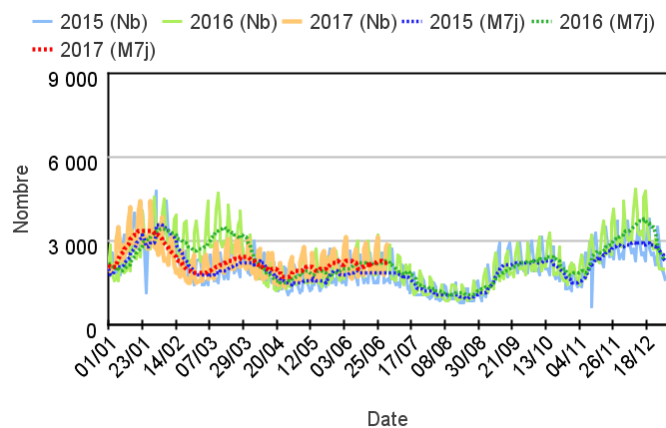


Par rapport aux 2 années précédentes

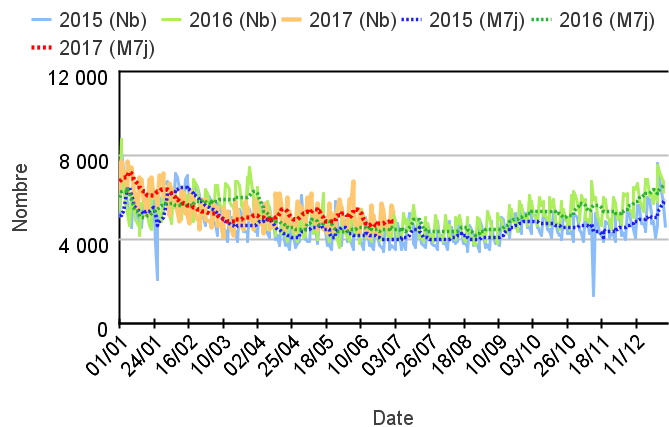
Chez les enfants de moins de 2 ans



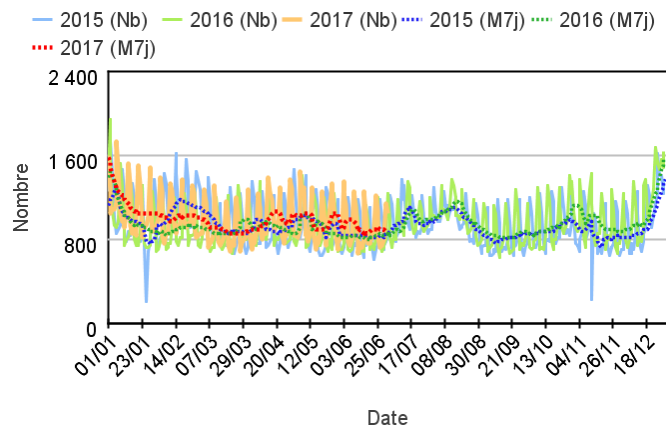
Chez les enfants de 2 à 14 ans



Chez les adultes de 15 à 74 ans



Chez les adultes de plus de 75 ans



Variation des 10 pathologies les plus fréquentes (Source : Santé publique France – SOS Médecins)

Variations des 10 pathologies les plus fréquentes chez les moins de 2 ans

Pathologie	Semaine	Semaine précédente	Variation
VOIES RESPIRATOIRES HAUTES (Diag SOS)	1 904	1 985	-4,08%
FIEVRE ISOLEE(Diag SOS)	443	455	-2,64%
GASTRO ENTERITE (Diag SOS)	229	198	15,66%
SYNDROME VIRAL (Diag SOS)	225	273	-17,58%
CONJONCTIVITE INFECTIEUSE (Diag SOS)	131	136	-3,68%
BRONCHITE (Diag SOS)	116	103	12,62%
ORL / STOMATO DIVERS (Diag SOS)	115	102	12,75%
VARICELLE (Diag SOS)	112	156	-28,21%
DERMATO DIVERS (Diag SOS)	108	127	-14,96%
DIARRHEE (Diag SOS)	101	79	27,85%

Variations des 10 pathologies les plus fréquentes chez les 2-14 ans

Pathologie	Semaine	Semaine précédente	Variation
VOIES RESPIRATOIRES HAUTES (Diag SOS)	6 515	6 377	2,16%
FIEVRE ISOLEE(Diag SOS)	1 007	921	9,34%
GASTRO ENTERITE (Diag SOS)	943	834	13,07%
SYNDROME VIRAL (Diag SOS)	579	563	2,84%
BRONCHITE (Diag SOS)	427	384	11,20%
DOULEUR ABDO AIGUE (Diag SOS)	418	392	6,63%
ALLERGIE (Diag SOS)	404	561	-27,99%
TRAUMATO DIVERS (Diag SOS)	365	429	-14,92%
VOMISSEMENTS (Diag SOS)	306	292	4,79%
ORL / STOMATO DIVERS (Diag SOS)	285	298	-4,36%

Variations 10 pathologies les + fréquentes chez les 15-74 ans

Pathologie	Semaine	Semaine précédente	Variation
VOIES RESPIRATOIRES HAUTES (Diag SOS)	5 182	4 943	4,84%
LOMBALGIE /SCIATALGIE (DIAG SOS)	2 165	1 942	11,48%
GASTRO ENTERITE (Diag SOS)	2 116	1 887	12,14%
INFECTION URINAIRE (Diag SOS)	1 752	1 543	13,55%
CERTIFICAT + ADMIN (Diag SOS)	1 586	1 383	14,68%
TRAUMATO DIVERS (Diag SOS)	1 303	1 339	-2,69%
DOULEUR ABDO AIGUE (Diag SOS)	1 262	1 113	13,39%
ANGOISSE (Diag SOS)	969	892	8,63%
DIGESTIF DIVERS (Diag SOS)	812	825	-1,58%
BRONCHITE (Diag SOS)	781	662	17,98%

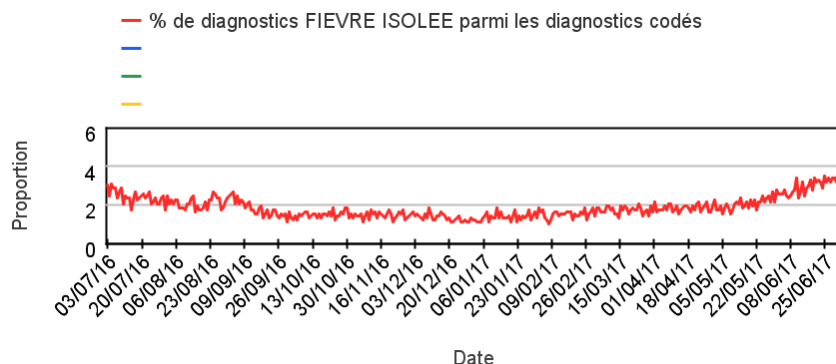
Variations des 10 pathologies les plus fréquentes chez les 75 ans et +

Pathologie	Semaine	Semaine précédente	Variation
ALTERATION ETAT GENERAL (Diag SOS)	366	419	-12,65%
TRAUMATO DIVERS (Diag SOS)	363	359	1,11%
LOMBALGIE /SCIATALGIE (DIAG SOS)	244	207	17,87%
DOULEUR ABDO AIGUE (Diag SOS)	231	221	4,52%
INFECTION URINAIRE (Diag SOS)	199	217	-8,29%
DECES (Diag SOS)	198	262	-24,43%
CARDIO DIVERS (Diag SOS)	190	219	-13,24%
BRONCHITE (Diag SOS)	183	192	-4,69%
ANGOISSE (Diag SOS)	182	147	23,81%
CHUTE (Diag SOS)	163	185	-11,89%

Activité liée à une **fièvre isolée** (Diagnostics)

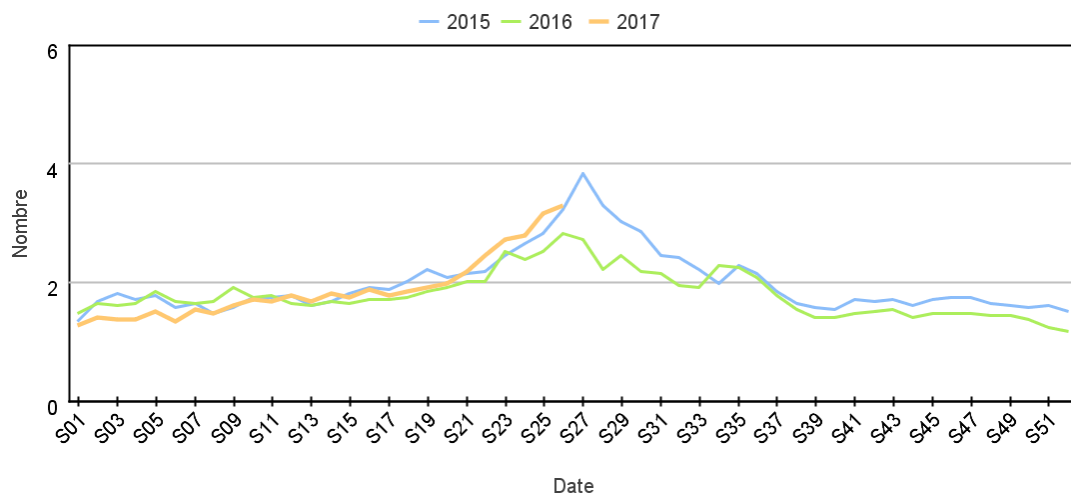
Sur un an glissant

Évolution quotidienne de la proportion de fièvre isolée dans les actes codés



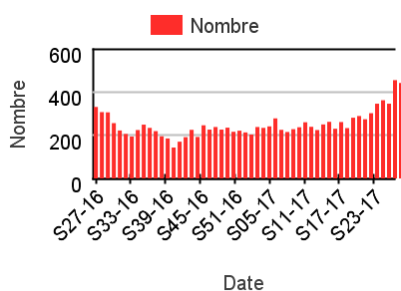
Par rapport aux 2 années précédentes

Évolution hebdomadaire des proportions de fièvre isolée parmi les actes codés, tous âges confondus

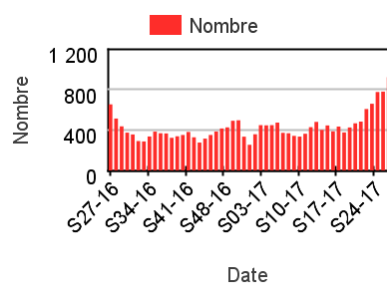


Répartition des consultations pour fièvre isolée

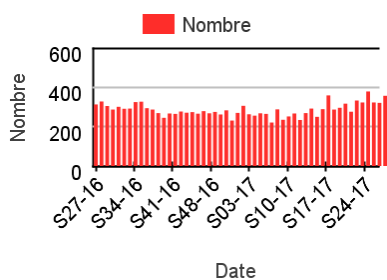
Chez les enfants de moins de 2 ans



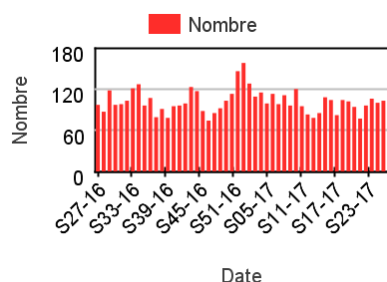
Chez les enfants de 2 à 14 ans



Chez les adultes de 15 à 74 ans



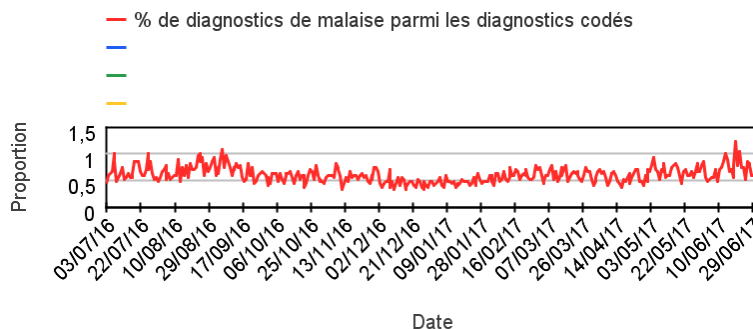
Chez les adultes de plus de 75 ans



Activité liée à un **malaise** (Diagnostics)

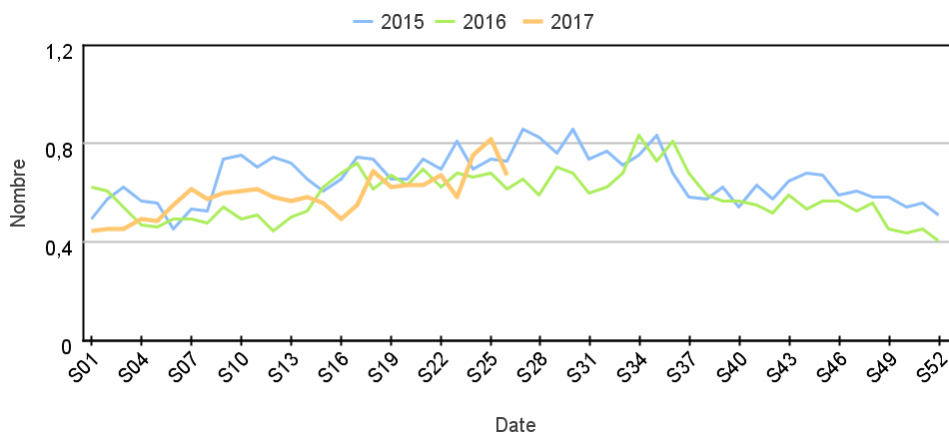
Sur un an glissant

Évolution quotidienne de la proportion de malaises dans les actes codés



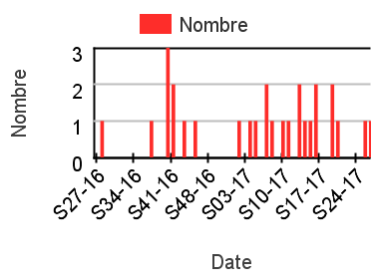
Par rapport aux 2 années précédentes

Évolution hebdomadaire des proportions de malaises parmi les actes codés, tous âges confondus

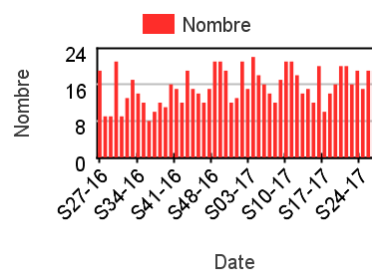


Répartition des consultations pour malaise

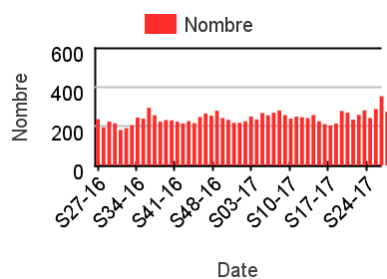
Chez les enfants de moins de 2 ans



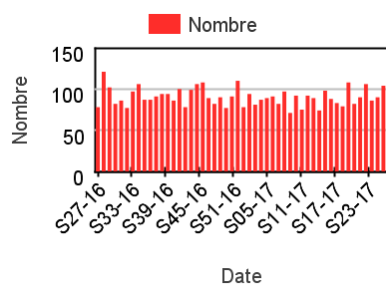
Chez les enfants de 2 à 14 ans



Chez les adultes de 15 à 74 ans



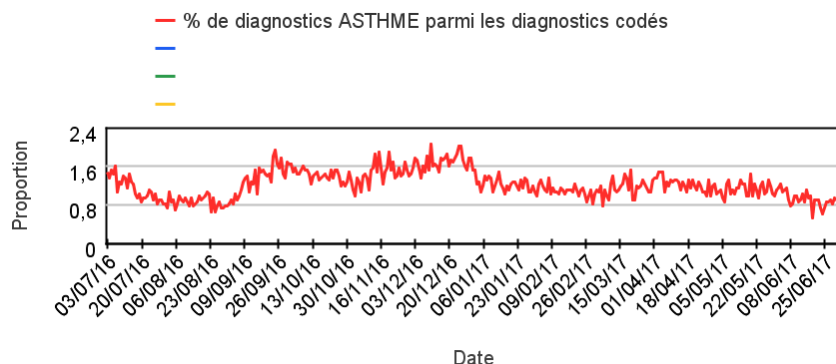
Chez les adultes de plus de 75 ans



Activité liée à une crise d'asthme (Diagnostics)

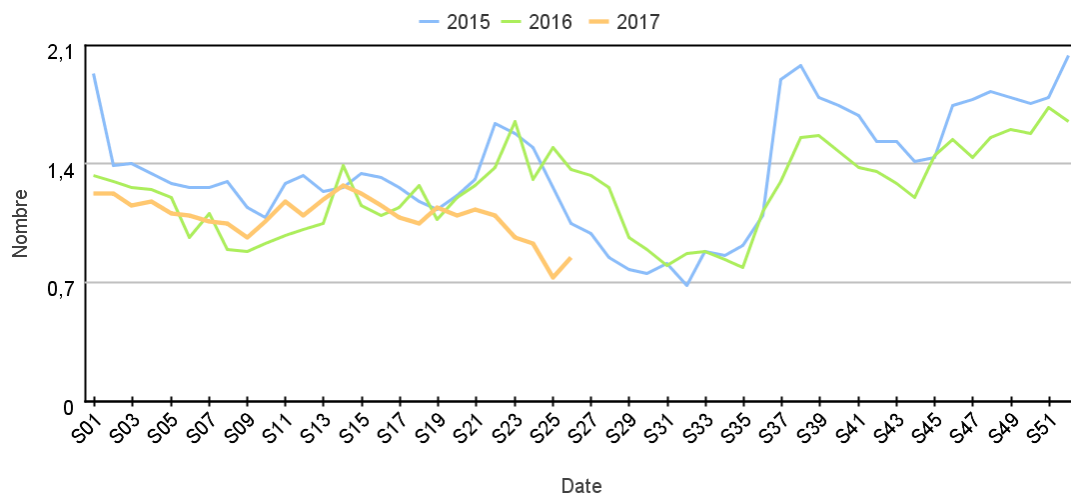
Sur un an glissant

Évolution quotidienne de la proportion de crise d'asthme dans les actes codés



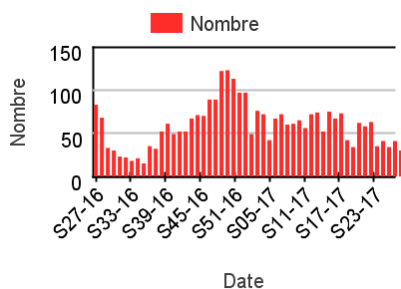
Par rapport aux 2 années précédentes

Évolution hebdomadaire des proportions de crise d'asthme parmi les actes codés, tous âges confondus

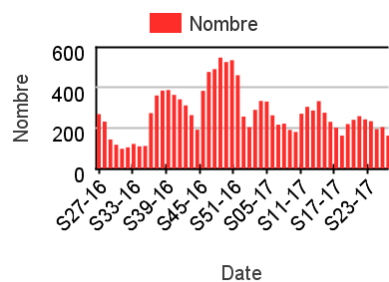


Répartition des consultations pour crise d'asthme

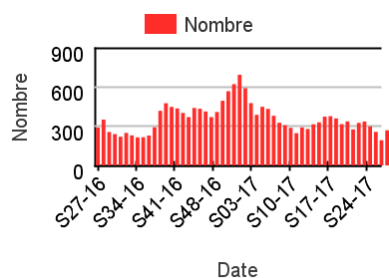
Chez les enfants de moins de 2 ans



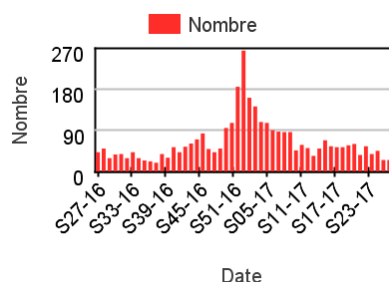
Chez les enfants de 2 à 14 ans



Chez les adultes de 15 à 74 ans



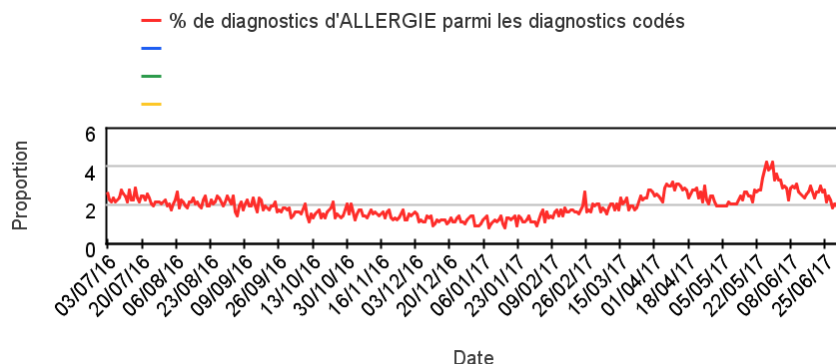
Chez les adultes de plus de 75 ans



Activité liée à une allergie (Diagnostics)

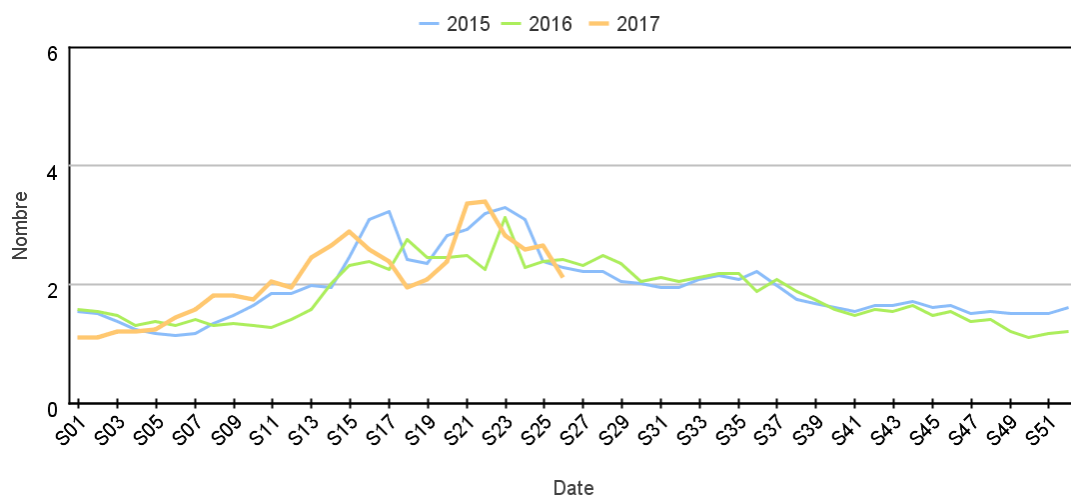
Sur un an glissant

Évolution quotidienne de la proportion d'allergie dans les actes codés



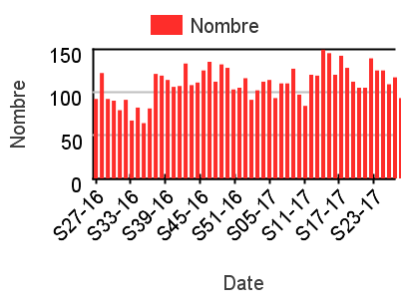
Par rapport aux 2 années précédentes

Évolution hebdomadaire des proportions d'allergie parmi les actes codés, tous âges confondus

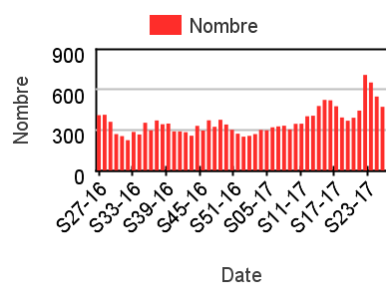


Répartition des consultations pour allergie

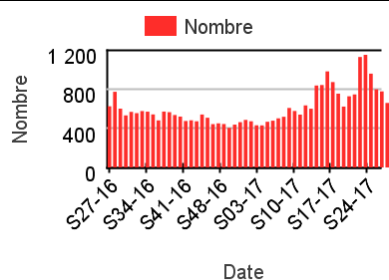
Chez les enfants de moins de 2 ans



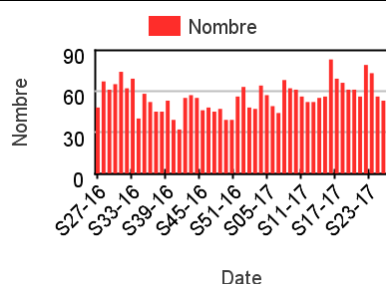
Chez les enfants de 2 à 14 ans



Chez les adultes de 15 à 74 ans



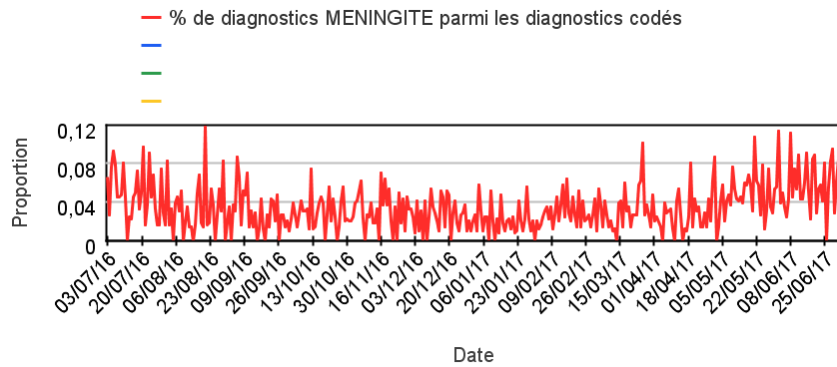
Chez les adultes de plus de 75 ans



Activité liée à une **méningite** (Diagnostics)

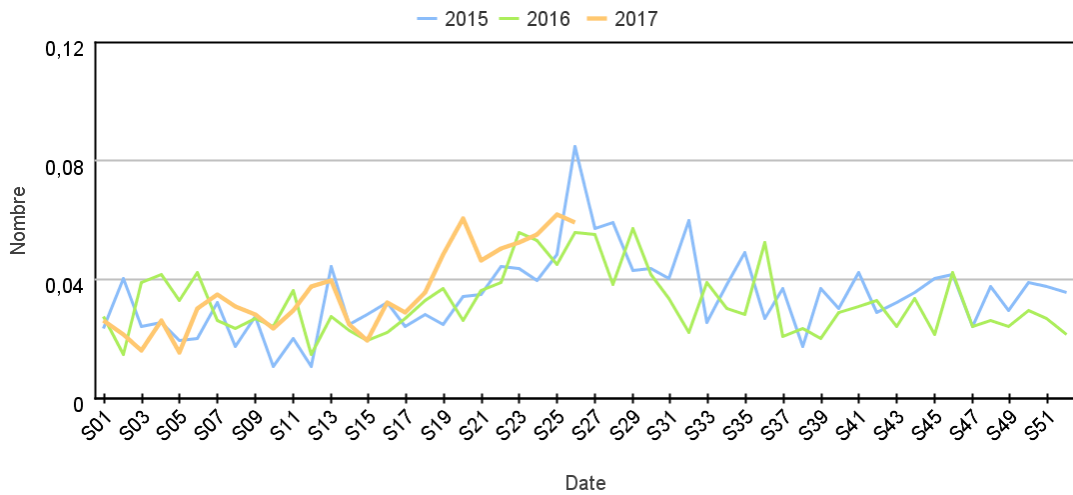
Sur un an glissant

Évolution quotidienne de la proportion de méningites dans les actes codés



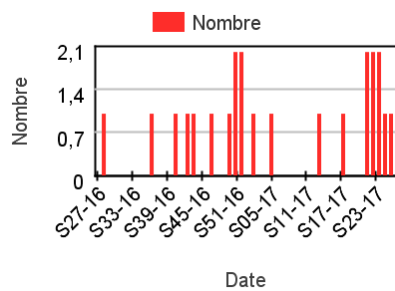
Par rapport aux 2 années précédentes

Évolution hebdomadaire des proportions de méningites parmi les actes codés, tous âges confondus

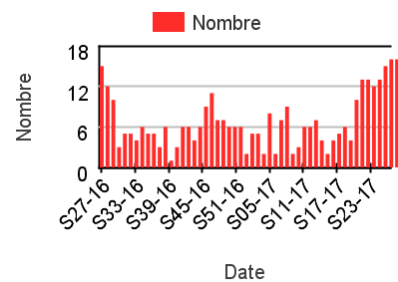


Répartition des consultations pour méningite

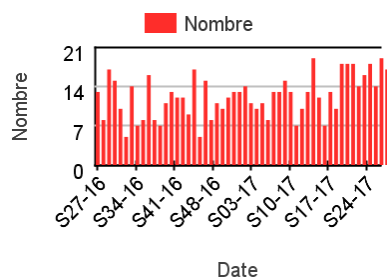
Chez les enfants de moins de 2 ans



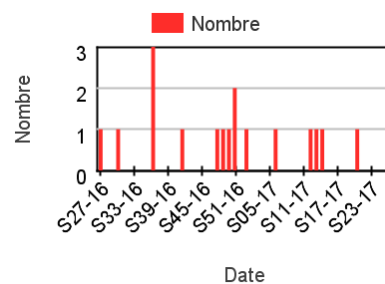
Chez les enfants de 2 à 14 ans



Chez les adultes de 15 à 74 ans



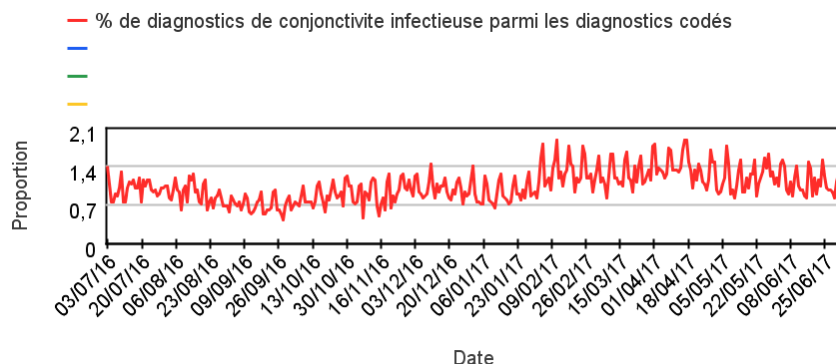
Chez les adultes de plus de 75 ans



Activité liée à une conjonctivite infectieuse (Diagnostics)

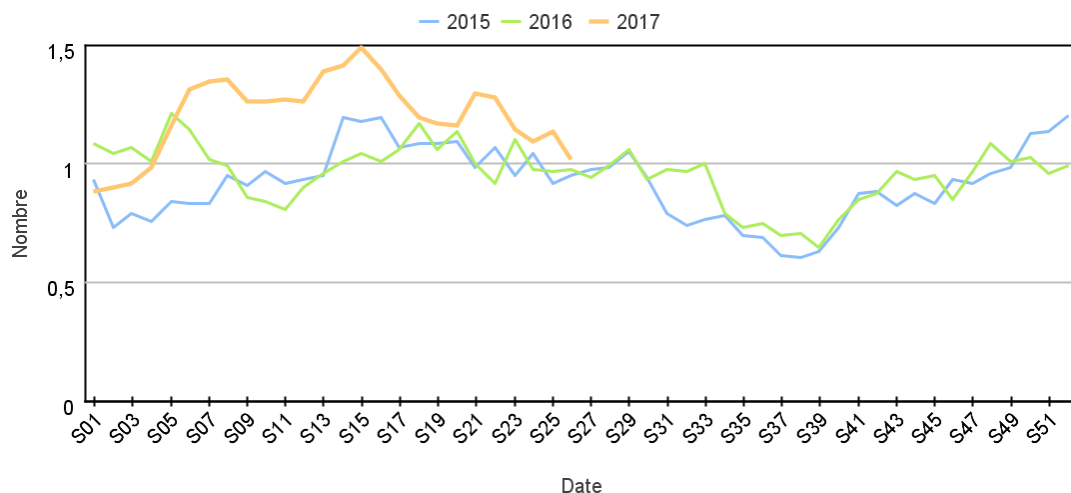
Sur un an glissant

Évolution quotidienne de la proportion de conjonctivites infectieuses dans les actes codés



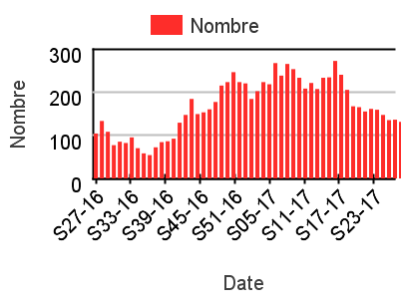
Par rapport aux 2 années précédentes

Évolution hebdomadaire des proportions de conjonctivites infectieuses parmi les actes codés, tous âges confondus

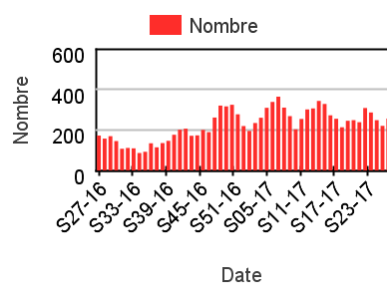


Répartition des consultations pour conjonctivite infectieuse

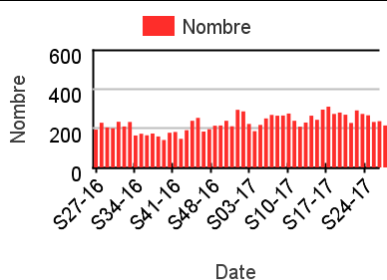
Chez les enfants de moins de 2 ans



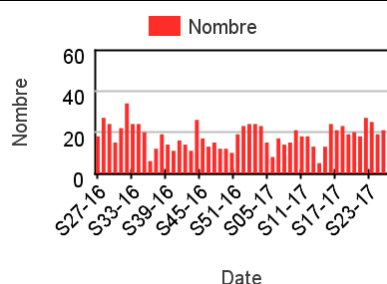
Chez les enfants de 2 à 14 ans



Chez les adultes de 15 à 74 ans



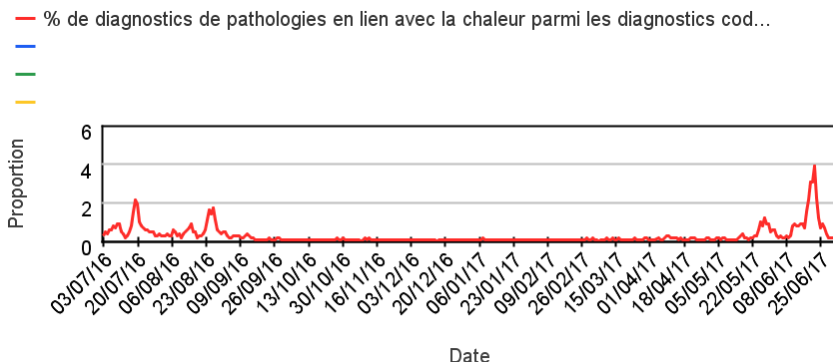
Chez les adultes de plus de 75 ans



Activité liée aux pathologies en lien direct avec la chaleur (Diagnostics)

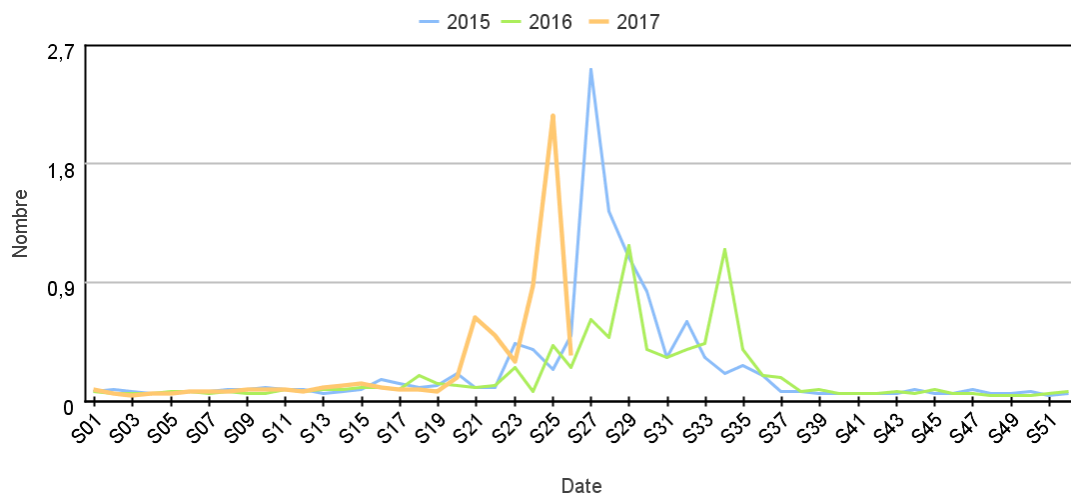
Sur un an glissant

Évolution quotidienne de la proportion de pathologies en lien avec la chaleur dans les actes codés



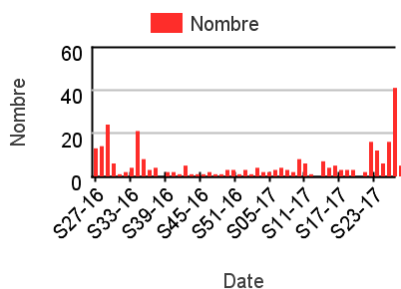
Par rapport aux 2 années précédentes

Évolution hebdomadaire des proportions de pathologies en lien avec la chaleur parmi les actes codés, tous âges confondus

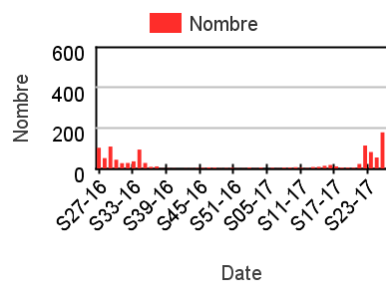


Répartition des consultations pour pathologies en lien direct avec la chaleur

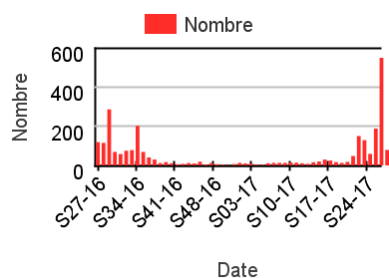
Chez les enfants de moins de 2 ans



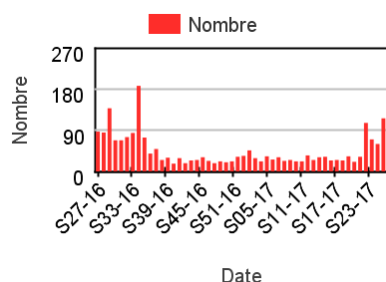
Chez les enfants de 2 à 14 ans



Chez les adultes de 15 à 74 ans



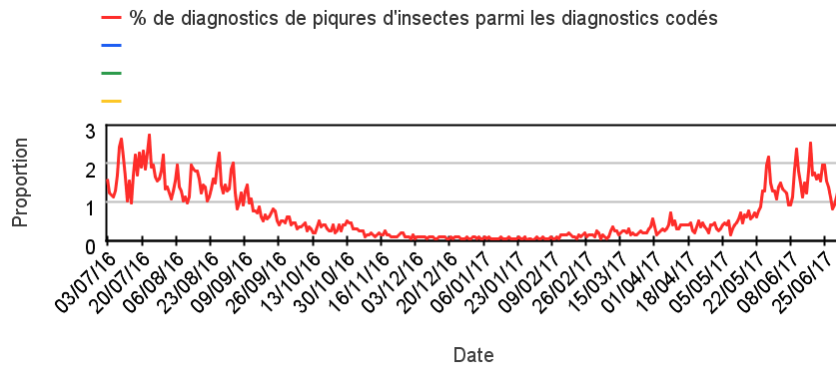
Chez les adultes de plus de 75 ans



Activité liée à des piqûres d'insectes (Diagnostics)

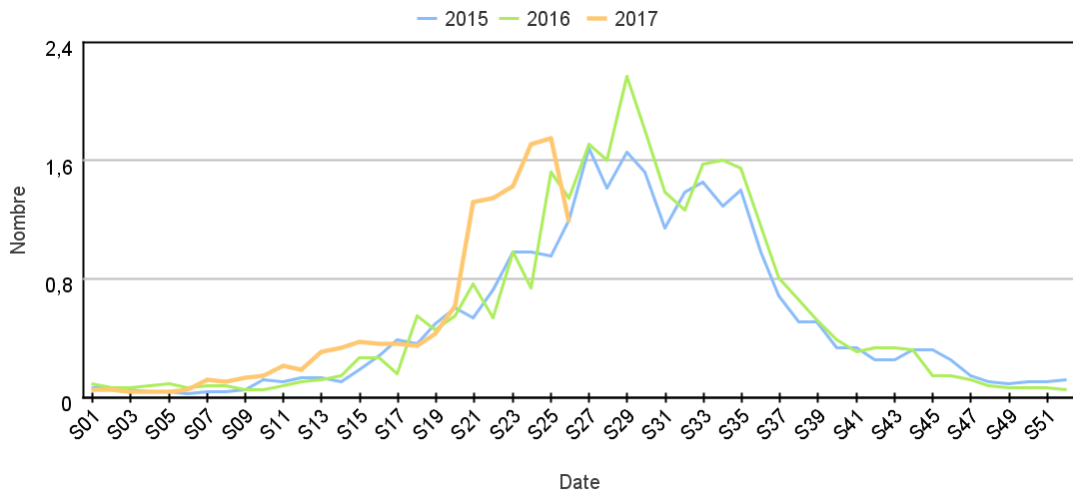
Sur un an glissant

Évolution quotidienne de la proportion de diagnostics de piqûres d'insectes dans les actes codés



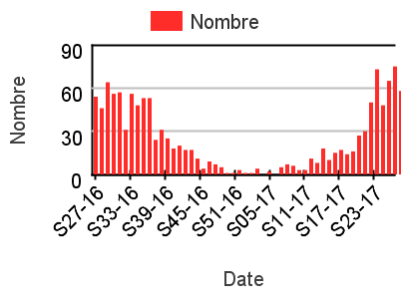
Par rapport aux 2 années précédentes

Évolution hebdomadaire des proportions de diagnostics de piqûres d'insectes parmi les actes codés, tous âges confondus

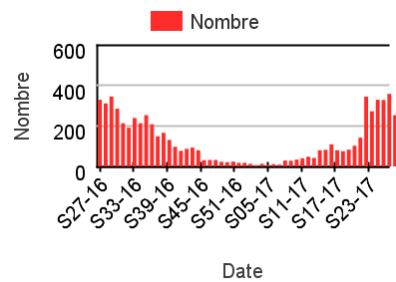


Répartition des consultations pour diagnostics de piqûres d'insectes

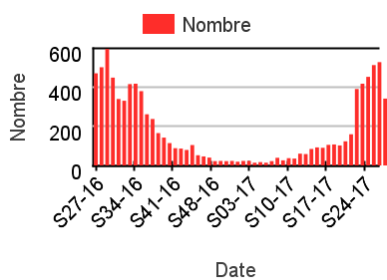
Chez les enfants de moins de 2 ans



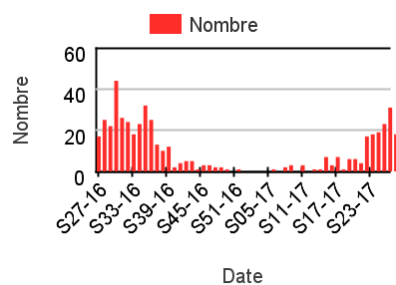
Chez les enfants de 2 à 14 ans



Chez les adultes de 15 à 74 ans



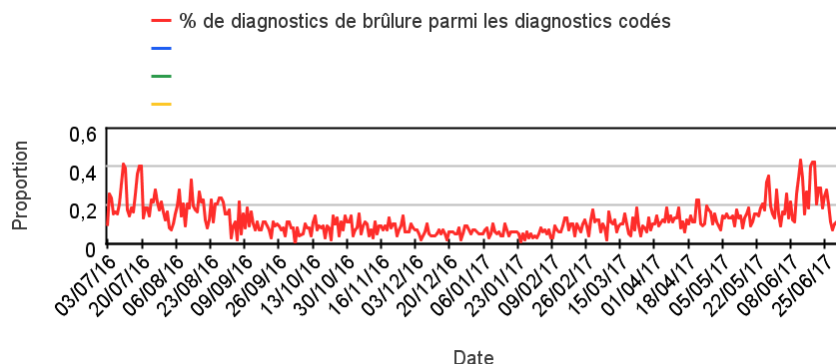
Chez les adultes de plus de 75 ans



Activité liée à une brûlure (Diagnostics)

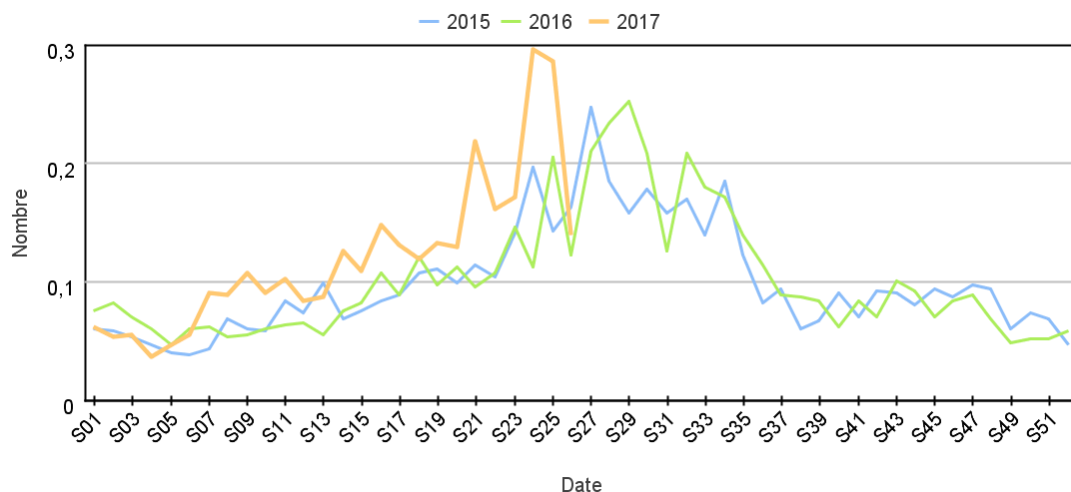
Sur un an glissant

Évolution quotidienne de la proportion de brûlures dans les actes codés



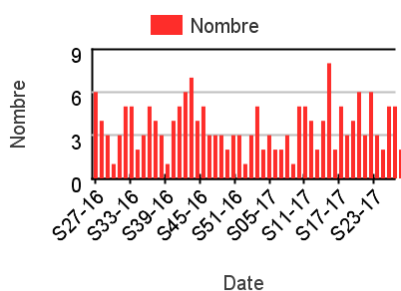
Par rapport aux 2 années précédentes

Évolution hebdomadaire des proportions de brûlures parmi les actes codés, tous âges confondus

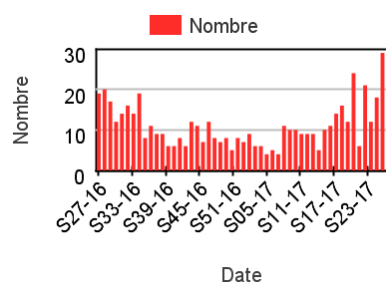


Répartition des consultations pour brûlure

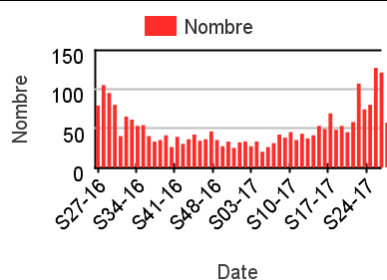
Chez les enfants de moins de 2 ans



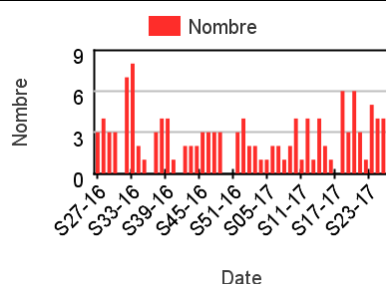
Chez les enfants de 2 à 14 ans



Chez les adultes de 15 à 74 ans



Chez les adultes de plus de 75 ans



Directeur de la publication : Dr François Bourdillon

Rédacteur en chef : Céline Caserio-Schönemann, Direction des régions

Remerciements : membres du Comité de pilotage SOS Médecins / Santé publique France : Dr Pierre-Henry Juan, Dr Pascal Chansard, Dr Patrick Guérin, Dr Serge Smadja, Gaëlle Gault, Olivier Retel

