

Synthèse :

- **En semaine 25 de 2017** (du 19 au 25 juin 2017), l'activité toutes causes des associations SOS Médecins est en **légère hausse chez les enfants de moins de 15 ans (+7%)** et **stable chez les adultes** avec des parts d'activité comparable aux années antérieures à la même période.
- Concernant les **pathologies saisonnières printanières et estivales** ; on observe, suite aux fortes températures de la semaine écoulée, une **hausse majeure des recours pour pathologies liées à la chaleur (PLC)** dans toutes les **classes d'âges** (433 passages hebdo. soit +123% et 824 passages hebdo. soit +168% chez les enfants et les adultes respectivement), principalement à type de **coups de chaleur**. La hausse la plus importante est observée chez les **15-74 ans** (+190% passant de 190 à 552 le nombre hebdomadaire de consultations pour PLC). En semaine 25, la part d'activité des PLC dans l'activité globale SOS Médecins est supérieure à celles des deux années précédentes. On note une hausse des consultations pour **fièvre isolée** (+22%) chez les enfants de **moins de 15 ans** et pour **malaise** (+22%) chez les **15-74 ans**. Par ailleurs on observe une hausse des consultations pour **allergie** (+17%) chez les enfants de **moins de 15 ans** La **hausse des recours pour piqûres d'insecte se poursuit** chez les adultes de **75 ans et plus** (+35%) et chez les **enfants de moins de 15 ans** (+11%). Les recours pour **conjonctivite** augmentent chez les **2-14 ans** (+15%). Pour tous ces indicateurs les parts d'activité sont supérieures à celles des deux années précédentes.
- **Parmi les pathologies les plus fréquentes**, on note une hausse des recours :
 - chez les **75 ans et plus** : pour **infection urinaire** (+19%), **altération de l'état général** (+18%) et problèmes cardiologiques divers (+13%). A noter une **hausse des décès** dans cette classe d'âge (+23%).
 - chez les **15-74 ans** : pour **angoisse** (+8%)
 - chez les enfants de **moins de 15 ans** : pour **syndrome viral** (+19%).
 Par ailleurs on note la poursuite de la hausse des recours pour **varicelle chez les enfants de moins de 2 ans** (+11%).

Tableau 1 | Evolution des indicateurs saisonniers (pathologies saisonnières) |

Pathologies	Classe d'âge	Evolution*	
		par rapport à la semaine précédente	par rapport aux 2 années précédentes
Fièvre isolée	Moins de 15 ans	>	>
	Plus de 15 ans	≈	≈
Malaise	Moins de 15 ans	≈	≈
	Plus de 15 ans	>	>
Crise d'asthme	Moins de 15 ans	<	<
	Plus de 15 ans	<	<
Allergie	Moins de 15 ans	>	>
	Plus de 15 ans	≈	≈
Méningite	Moins de 15 ans	≈	≈
	Plus de 15 ans	>	≈
Conjonctivite infectieuse	Moins de 15 ans	>	>
	Plus de 15 ans	≈	>
Pathologies en lien direct avec la chaleur	Moins de 15 ans	>	>
	Plus de 15 ans	>	>
Piqûres d'insectes	Moins de 15 ans	>	>
	Plus de 15 ans	≈	>
Brûlure	Moins de 15 ans	≈	>
	Plus de 15 ans	≈	>

(*) ≈ : similaire > : en augmentation < : en baisse

Tableau 2 | Variation des 10 pathologies les plus fréquentes, tous âges confondus |

Pathologie	Semaine	Semaine précédente	Variation
VOIES RESPIRATOIRES HAUTES (Diag SOS)	13 456	13 054	3,08%
GASTRO ENTERITE (Diag SOS)	3 066	3 141	-2,39%
TRAUMATO DIVERS (Diag SOS)	2 190	2 311	-5,24%
LOMBALGIE /SCIATALGIE (DIAG SOS)	2 157	2 263	-4,68%
INFECTION URINAIRE (Diag SOS)	1 961	1 849	6,06%
FIEVRE ISOLEE(Diag SOS)	1 796	1 557	15,35%
DOULEUR ABDO AIGUE (Diag SOS)	1 765	1 721	2,56%
CERTIFICAT + ADMIN (Diag SOS)	1 706	1 775	-3,89%
ALLERGIE (Diag SOS)	1 520	1 441	5,48%
BRONCHITE (Diag SOS)	1 347	1 419	-5,07%

Le réseau des associations SOS-Médecins s'inscrit au sein du système de surveillance syndromique français SurSaUD® (Surveillance Sanitaire des Urgences et des Décès). Ce système a été initié 2004 avec un objectif de détection d'événements inattendus. Depuis, il a montré ses capacités à répondre à d'autres objectifs de surveillance, tels que : estimer l'impact d'un événement environnemental ou sociétal, surveiller des pathologies en dehors de tout événement, ou détecter précocement un événement sanitaire prédéfini, telle qu'une épidémie saisonnière.

Sommaire

Sommaire, Pour en savoir plus, Indicateurs surveillés	2
Méthodologie, Associations participant au réseau de surveillance SOS Médecins / Santé publique France	3
Activité totale SOS Médecins.....	4
Activité totale SOS Médecins par classe d'âge.....	5
Variation des 10 pathologies les plus fréquentes.....	6
Activité SOS Médecins liée à une fièvre isolée.....	7
Activité SOS Médecins liée à un malaise	8
Activité SOS Médecins liée à crise d'asthme	9
Activité SOS Médecins liée à une allergie	10
Activité SOS Médecins liée à une méningite	11
Activité SOS Médecins liée à une conjonctivite infectieuse	12
Activité SOS Médecins liée à des pathologies en lien direct avec la chaleur.....	13
Activité SOS Médecins liée à une piqure d'insectes	14
Activité SOS Médecins liée à une brûlure	15

Pour en savoir plus

Consulter le site [Santé publique France](#)

Pour les indicateurs régionaux :

- [Consulter les PE des Cires](#)

Indicateurs surveillés

Les indicateurs suivis sont construits à partir des diagnostics codés par les médecins des associations SOS Médecins. Les indicateurs ci-dessous sont suivis à partir de mai 2017 :

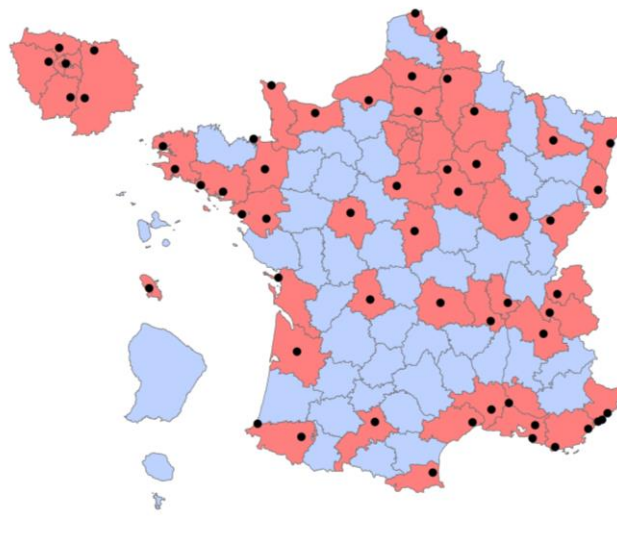
- **Indicateurs d'activité** : nombre d'appels reçus ayant donné suite à des actes médicaux
- **Indicateurs syndromiques basés sur les diagnostics** :
 - **Fièvre isolée** ;
 - **Malaise**
 - **Crise d'asthme** ;
 - **Allergie** ;
 - **Méningite** ;
 - **Conjonctivite infectieuse**;
 - **en lien direct avec la chaleur**;
 - **Piqûres d'insectes** ;
 - **Brûlure**

Méthodologie

- Tous les graphiques et tableaux sont construits à partir d'un même nombre d'associations (associations constantes).
- Les graphiques avec un recul de 3 mois sont construits à partir des 60 associations métropolitaines, l'association SOS Martinique n'étant pas prise en compte dans ce bulletin national compte tenu de l'épidémiologie différente des maladies. Ils permettent de suivre les évolutions des indicateurs à court terme.
- Les autres graphiques avec un pas de temps plus long sont construits à partir de 58 associations métropolitaines qui transmettent leurs données au moins depuis le 1^{er} janvier 2015. Ils permettent de suivre les variations saisonnières d'une année sur l'autre.
- Les indicateurs sont décrits sur un pas de temps quotidien ou hebdomadaire, tous âges confondus et par classe d'âge. Pour suivre les tendances, des effectifs et moyennes mobiles sur les 7 jours précédents, ainsi que des proportions sont présentées.
- Les proportions sont calculées en rapportant le nombre de consultations d'un indicateur sur le nombre total de consultations codées. Ces proportions permettent d'interpréter les évolutions de l'indicateur, sans être influencé par les effets (hausse du nombre de consultations) liés à l'amélioration du codage au cours du temps.
- Dans le tableau 1 en première page, l'évolution des indicateurs est calculée différemment selon la colonne :
 - Par rapport à la semaine précédente : les effectifs hebdomadaires sont comparés par rapport aux effectifs de la semaine précédente.
 - Par rapport aux 2 années précédentes : les proportions dans l'activité codée sont comparées aux proportions à la même période au cours des 2 années précédentes.

Associations participant au réseau de surveillance SOS Médecins / Santé publique France

En 2017, 61 associations SOS Médecins sur les 62 existantes participent au réseau de surveillance SOS Médecins / Santé publique France, intégré au système SurSaUD[®] (surveillance sanitaire des urgences et des décès).



Légende

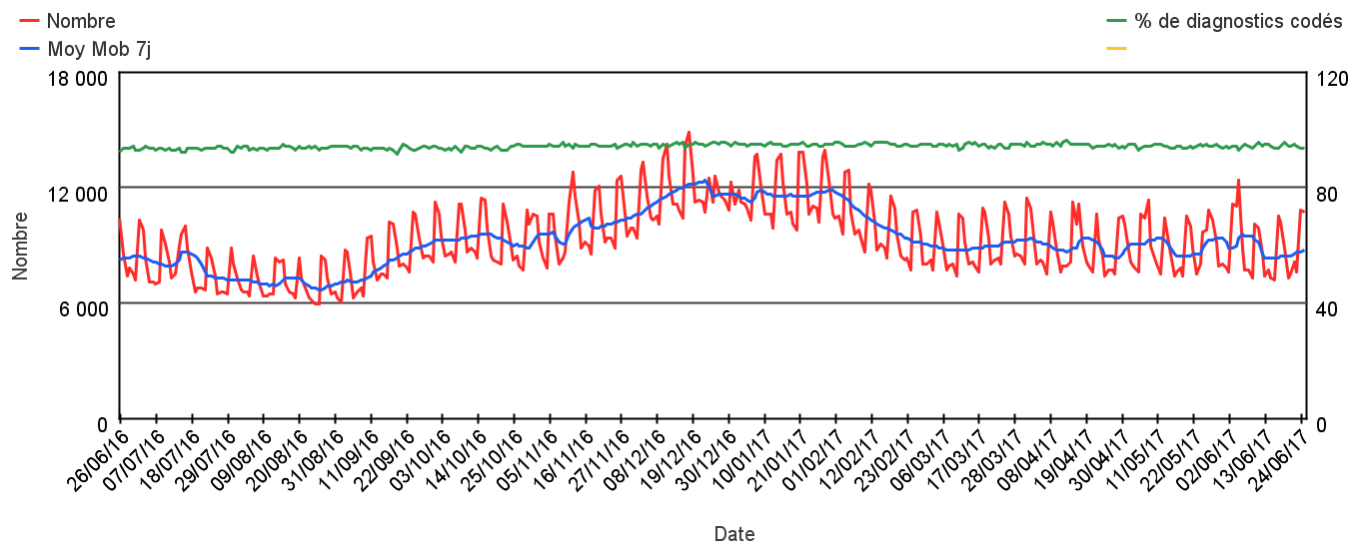
- Emplacement d'une association SOS Médecins
- Département n'ayant pas d'association SOS Médecins
- Département ayant au moins une association SOS Médecins

Réalisation : DCAR USS - mars 2015
Sources : données SOS Médecins, IGN

Activité totale SOS Médecins

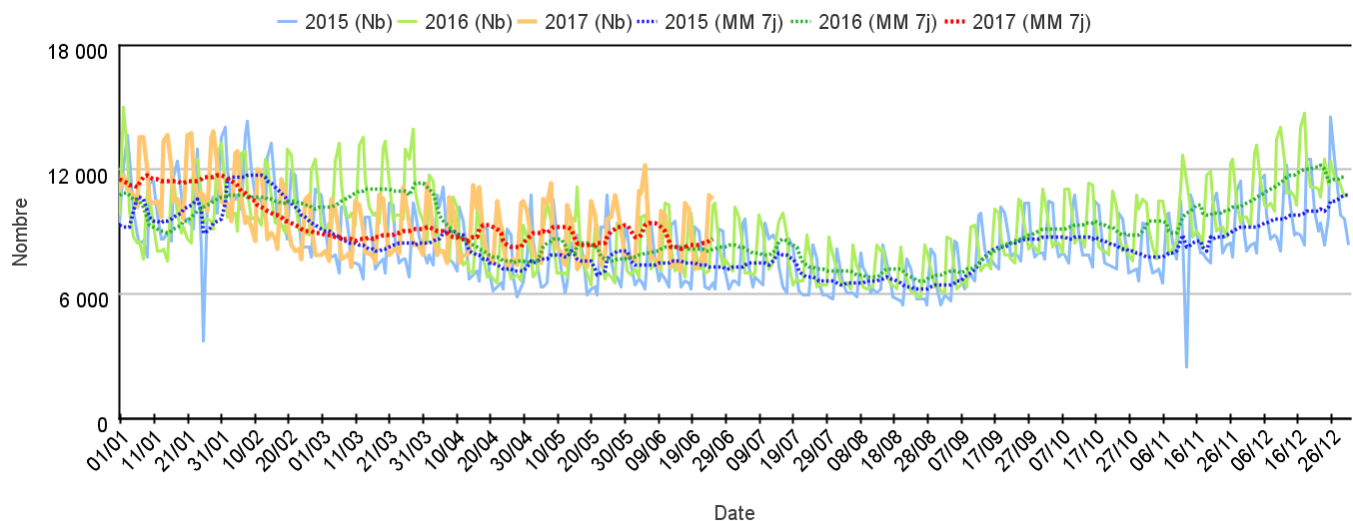
Sur un an glissant

Évolution quotidienne du total des actes médicaux et de la proportion d'actes codés, tous âges confondus



Par rapport aux 2 années précédentes

Évolution quotidienne du total des actes médicaux, tous âges confondus (moy mob 7j)



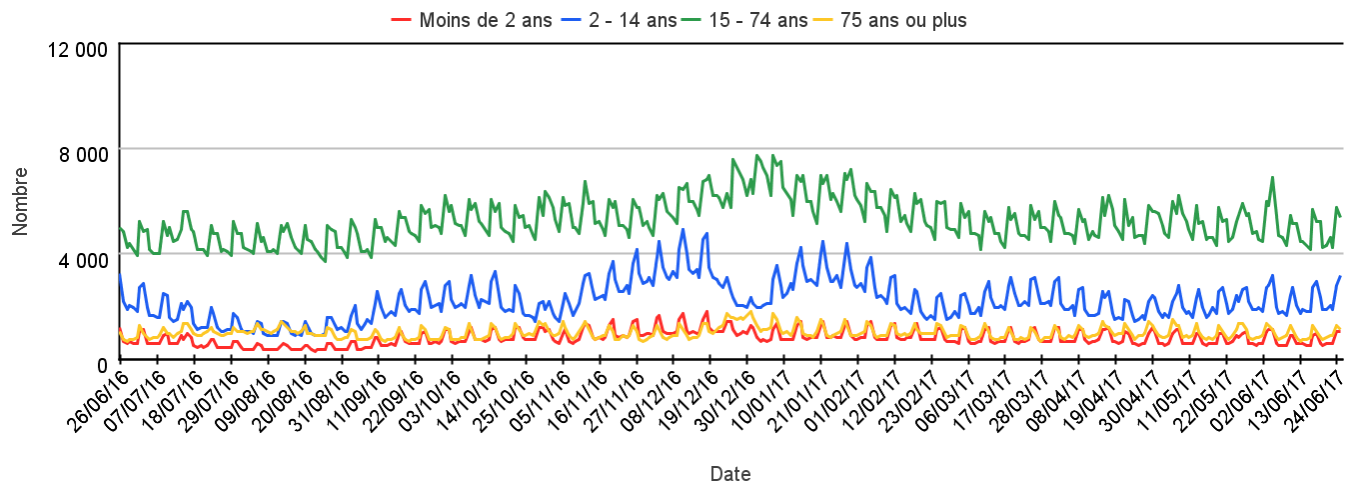
Les 10 pathologies les plus fréquentes, tous âges confondus

Pathologie	Semaine	Semaine précédente	Variation
VOIES RESPIRATOIRES HAUTES (Diag SOS)	13 456	13 054	3,08%
GASTRO ENTERITE (Diag SOS)	3 066	3 141	-2,39%
TRAUMATO DIVERS (Diag SOS)	2 190	2 311	-5,24%
LOMBALGIE /SCIATALGIE (DIAG SOS)	2 157	2 263	-4,68%
INFECTION URINAIRE (Diag SOS)	1 961	1 849	6,06%
FIEVRE ISOLEE(Diag SOS)	1 796	1 557	15,35%
DOULEUR ABDO AIGUE (Diag SOS)	1 765	1 721	2,56%
CERTIFICAT + ADMIN (Diag SOS)	1 706	1 775	-3,89%
ALLERGIE (Diag SOS)	1 520	1 441	5,48%
BRONCHITE (Diag SOS)	1 347	1 419	-5,07%

Activité totale SOS Médecins

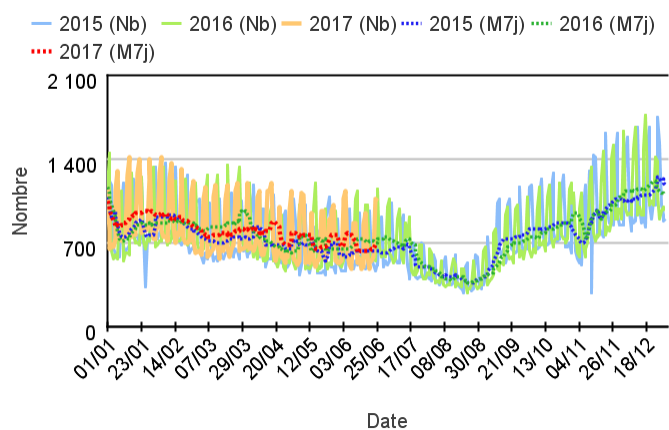
Par classe d'âge

Évolution quotidienne du total des actes médicaux pour différentes classes d'âge

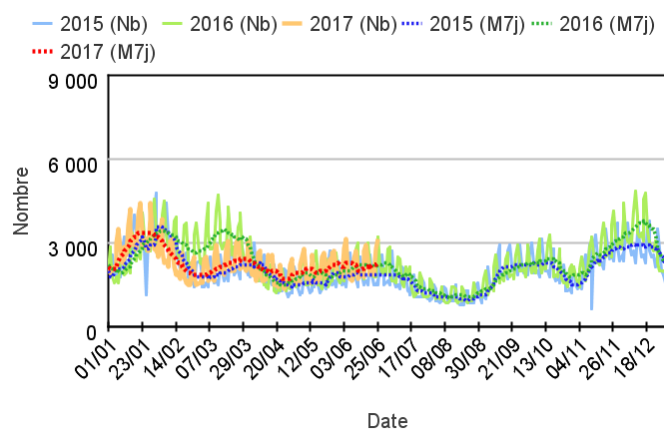


Par rapport aux 2 années précédentes

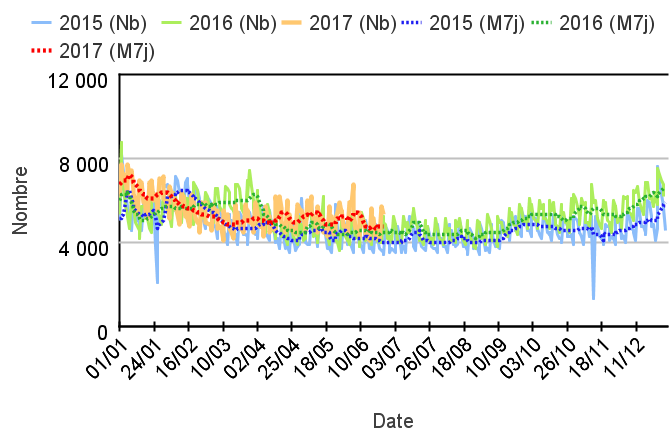
Chez les enfants de moins de 2 ans



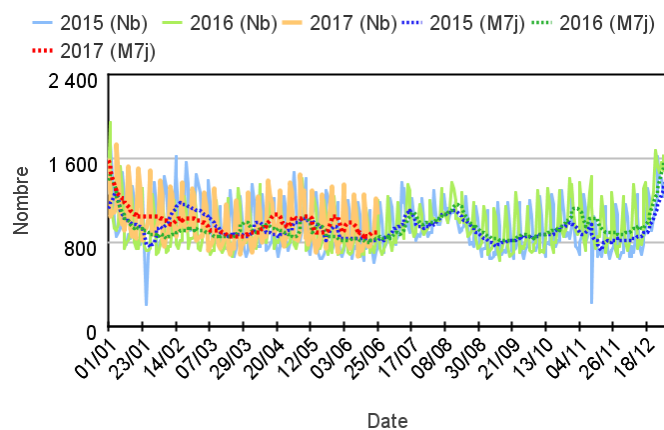
Chez les enfants de 2 à 14 ans



Chez les adultes de 15 à 74 ans



Chez les adultes de plus de 75 ans



Variation des 10 pathologies les plus fréquentes (Source : Santé publique France – SOS Médecins)

Variations des 10 pathologies les plus fréquentes chez les moins de 2 ans

Pathologie	Semaine	Semaine précédente	Variation
VOIES RESPIRATOIRES HAUTES (Diag SOS)	1 987	1 828	8,70%
FIEVRE ISOLEE(Diag SOS)	455	347	31,12%
SYNDROME VIRAL (Diag SOS)	272	208	30,77%
GASTRO ENTERITE (Diag SOS)	197	213	-7,51%
VARICELLE (Diag SOS)	156	141	10,64%
CONJONCTIVITE INFECTIEUSE (Diag SOS)	137	135	1,48%
DERMATO DIVERS (Diag SOS)	127	100	27,00%
ALLERGIE (Diag SOS)	117	109	7,34%
BRONCHITE (Diag SOS)	103	113	-8,85%
ORL / STOMATO DIVERS (Diag SOS)	102	108	-5,56%

Variations des 10 pathologies les plus fréquentes chez les 2-14 ans

Pathologie	Semaine	Semaine précédente	Variation
VOIES RESPIRATOIRES HAUTES (Diag SOS)	6 374	5 946	7,20%
FIEVRE ISOLEE(Diag SOS)	922	781	18,05%
GASTRO ENTERITE (Diag SOS)	833	899	-7,34%
SYNDROME VIRAL (Diag SOS)	562	495	13,54%
ALLERGIE (Diag SOS)	561	471	19,11%
TRAUMATO DIVERS (Diag SOS)	429	458	-6,33%
DOULEUR ABDO AIGUE (Diag SOS)	393	432	-9,03%
CHALEUR (Diag SOS)	392	178	120,22%
BRONCHITE (Diag SOS)	384	403	-4,71%
COUP DE CHALEUR (Diag SOS)	381	174	118,97%

Variations 10 pathologies les + fréquentes chez les 15-74 ans

Pathologie	Semaine	Semaine précédente	Variation
VOIES RESPIRATOIRES HAUTES (Diag SOS)	4 942	5 134	-3,74%
LOMBALGIE /SCIATALGIE (DIAG SOS)	1 940	2 001	-3,05%
GASTRO ENTERITE (Diag SOS)	1 889	1 898	-,47%
INFECTION URINAIRE (Diag SOS)	1 546	1 500	3,07%
CERTIFICAT + ADMIN (Diag SOS)	1 382	1 465	-5,67%
TRAUMATO DIVERS (Diag SOS)	1 340	1 368	-2,05%
DOULEUR ABDO AIGUE (Diag SOS)	1 114	1 053	5,79%
ANGOISSE (Diag SOS)	893	830	7,59%
DIGESTIF DIVERS (Diag SOS)	825	828	-,36%
ALLERGIE (Diag SOS)	786	804	-2,24%

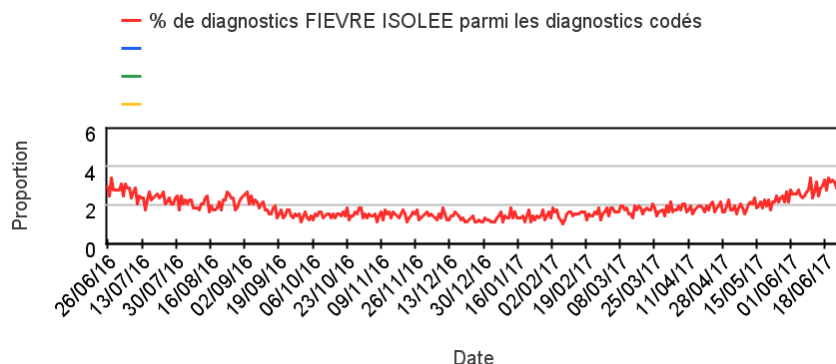
Variations des 10 pathologies les plus fréquentes chez les 75 ans et +

Pathologie	Semaine	Semaine précédente	Variation
ALTERATION ETAT GENERAL (Diag SOS)	419	355	18,03%
TRAUMATO DIVERS (Diag SOS)	359	416	-13,70%
CHALEUR (Diag SOS)	272	117	132,48%
DECES (Diag SOS)	263	214	22,90%
DOULEUR ABDO AIGUE (Diag SOS)	221	201	9,95%
CARDIO DIVERS (Diag SOS)	219	193	13,47%
INFECTION URINAIRE (Diag SOS)	217	183	18,58%
LOMBALGIE /SCIATALGIE (DIAG SOS)	208	244	-14,75%
BRONCHITE (Diag SOS)	192	192	,00%
CHUTE (Diag SOS)	185	187	-1,07%

Activité liée à une **fièvre isolée** (Diagnostics)

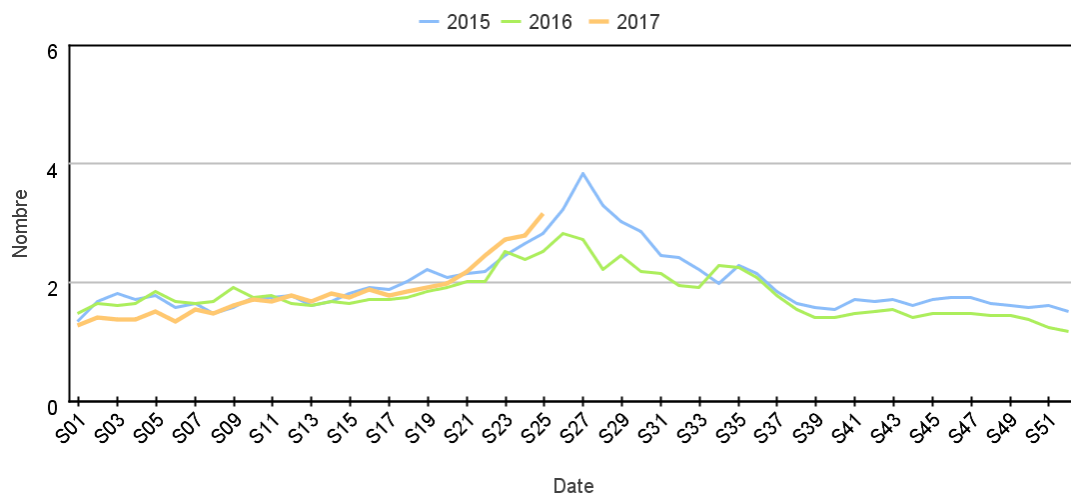
Sur un an glissant

Évolution quotidienne de la proportion de fièvre isolée dans les actes codés



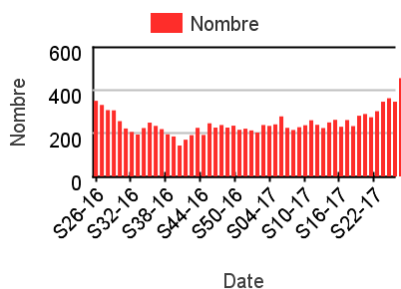
Par rapport aux 2 années précédentes

Évolution hebdomadaire des proportions de fièvre isolée parmi les actes codés, tous âges confondus

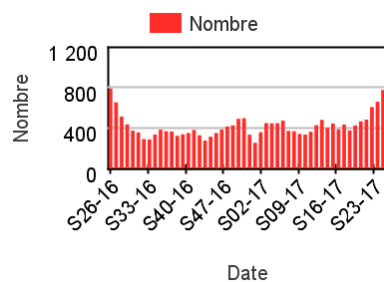


Répartition des consultations pour fièvre isolée

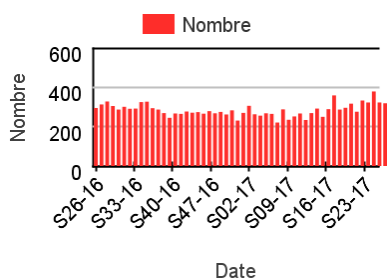
Chez les enfants de moins de 2 ans



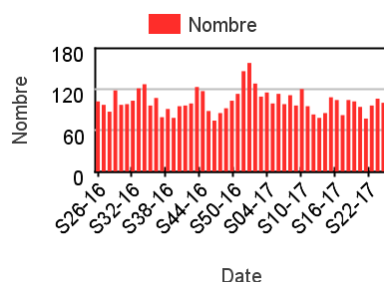
Chez les enfants de 2 à 14 ans



Chez les adultes de 15 à 74 ans



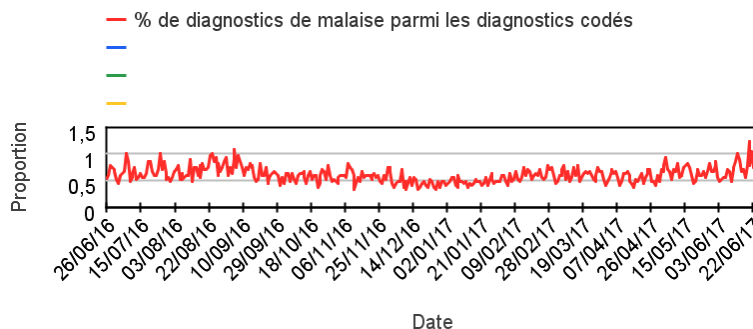
Chez les adultes de plus de 75 ans



Activité liée à un **malaise** (Diagnostics)

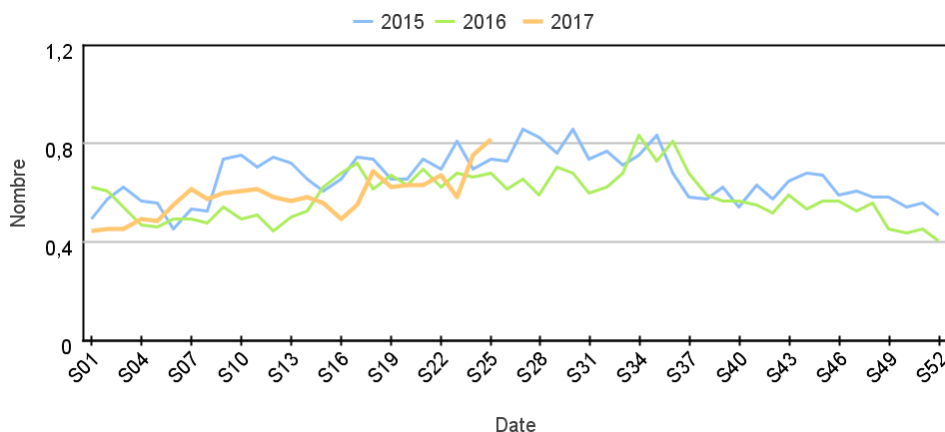
Sur un an glissant

Évolution quotidienne de la proportion de malaises dans les actes codés



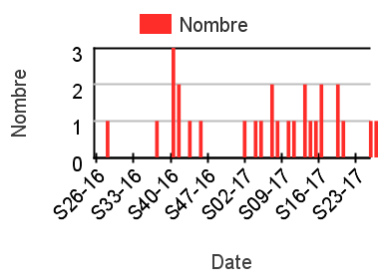
Par rapport aux 2 années précédentes

Évolution hebdomadaire des proportions de malaises parmi les actes codés, tous âges confondus

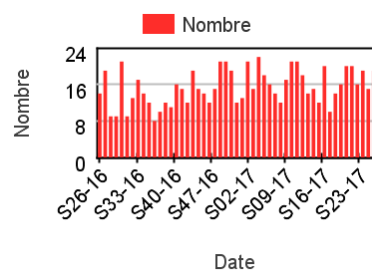


Répartition des consultations pour malaise

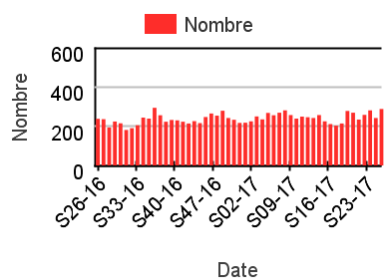
Chez les enfants de moins de 2 ans



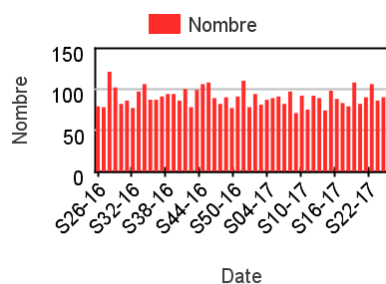
Chez les enfants de 2 à 14 ans



Chez les adultes de 15 à 74 ans



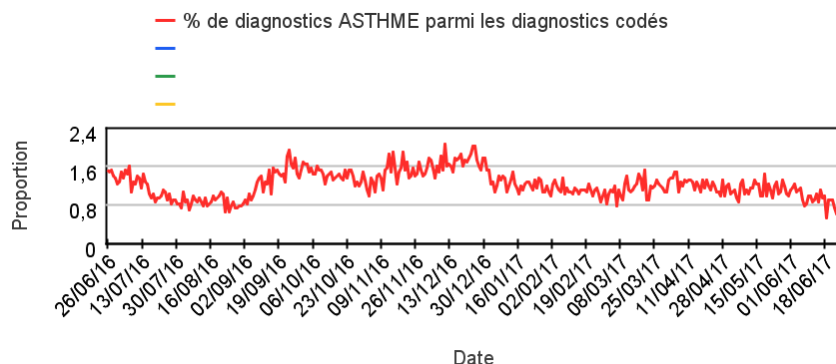
Chez les adultes de plus de 75 ans



Activité liée à une crise d'asthme (Diagnostics)

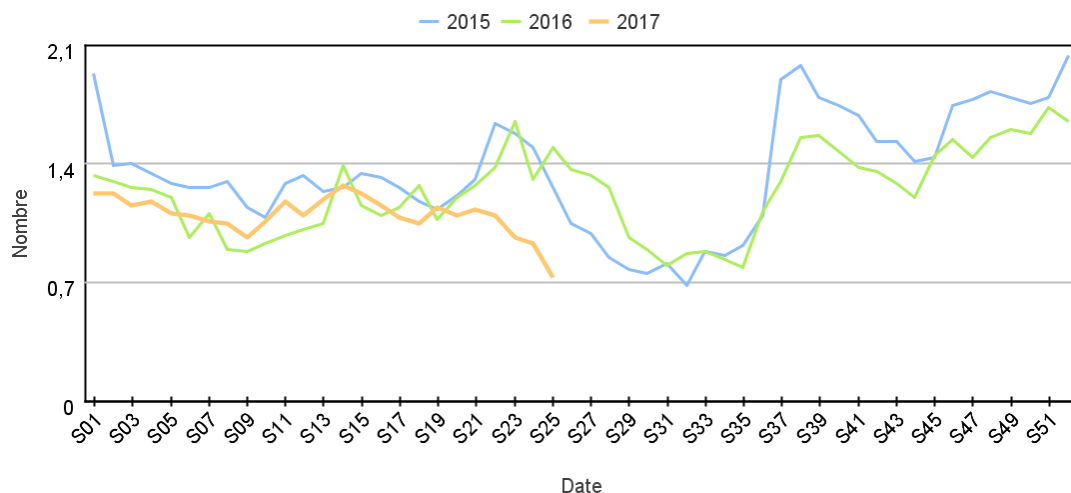
Sur un an glissant

Évolution quotidienne de la proportion de crise d'asthme dans les actes codés



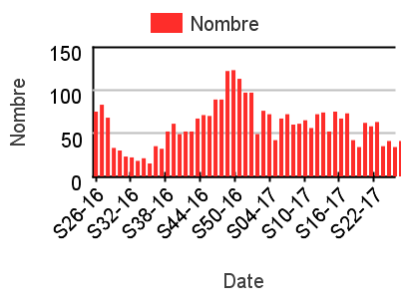
Par rapport aux 2 années précédentes

Évolution hebdomadaire des proportions de crise d'asthme parmi les actes codés, tous âges confondus

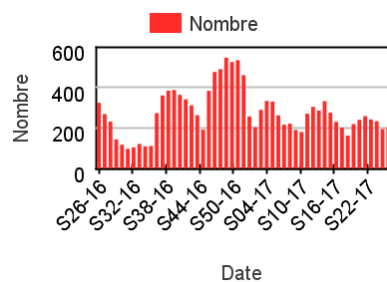


Répartition des consultations pour crise d'asthme

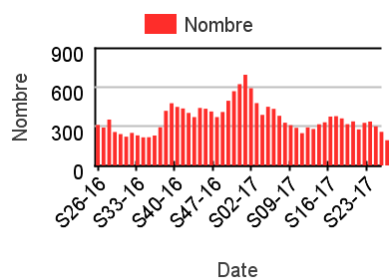
Chez les enfants de moins de 2 ans



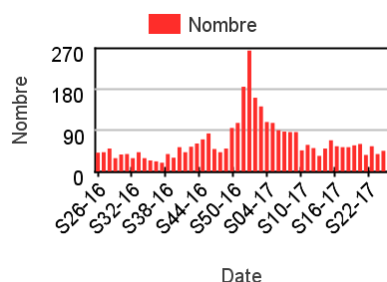
Chez les enfants de 2 à 14 ans



Chez les adultes de 15 à 74 ans



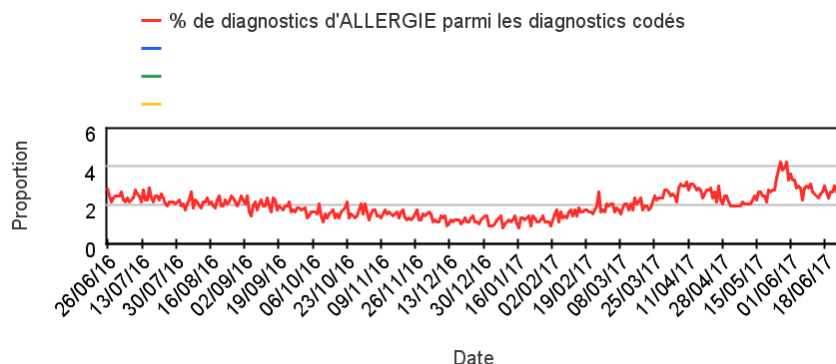
Chez les adultes de plus de 75 ans



Activité liée à une allergie (Diagnostics)

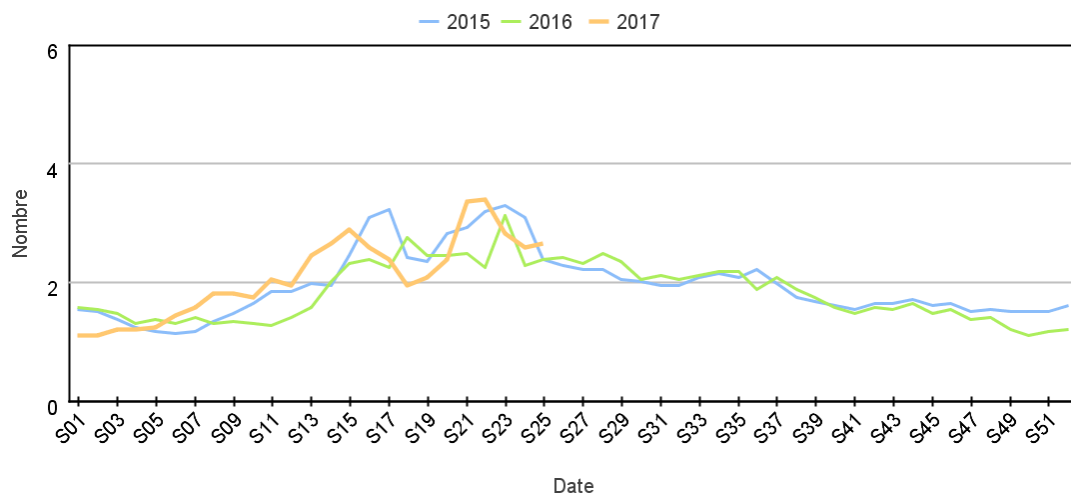
Sur un an glissant

Évolution quotidienne de la proportion d'allergie dans les actes codés



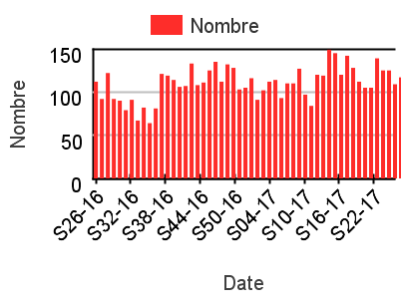
Par rapport aux 2 années précédentes

Évolution hebdomadaire des proportions d'allergie parmi les actes codés, tous âges confondus

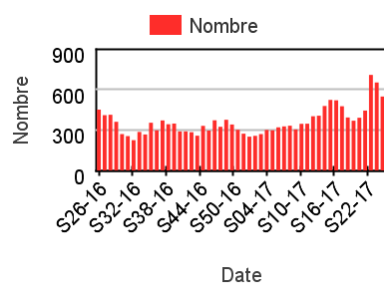


Répartition des consultations pour allergie

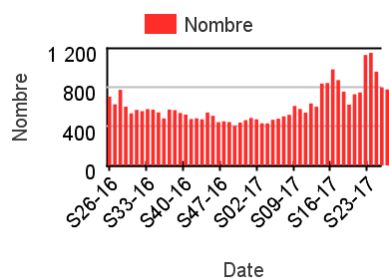
Chez les enfants de moins de 2 ans



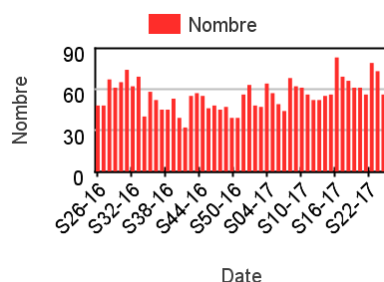
Chez les enfants de 2 à 14 ans



Chez les adultes de 15 à 74 ans



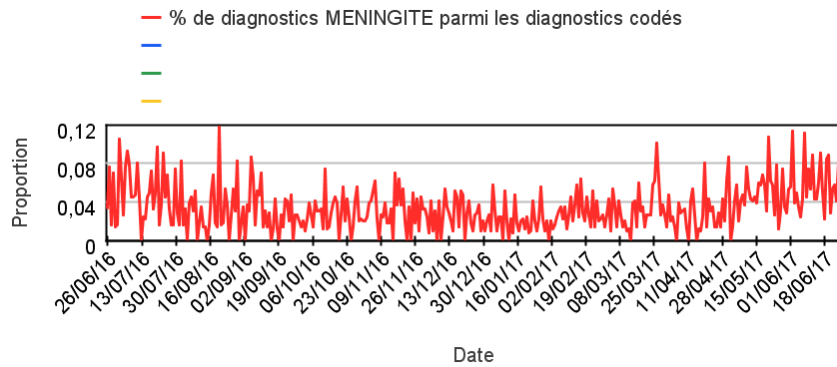
Chez les adultes de plus de 75 ans



Activité liée à une **méningite** (Diagnostics)

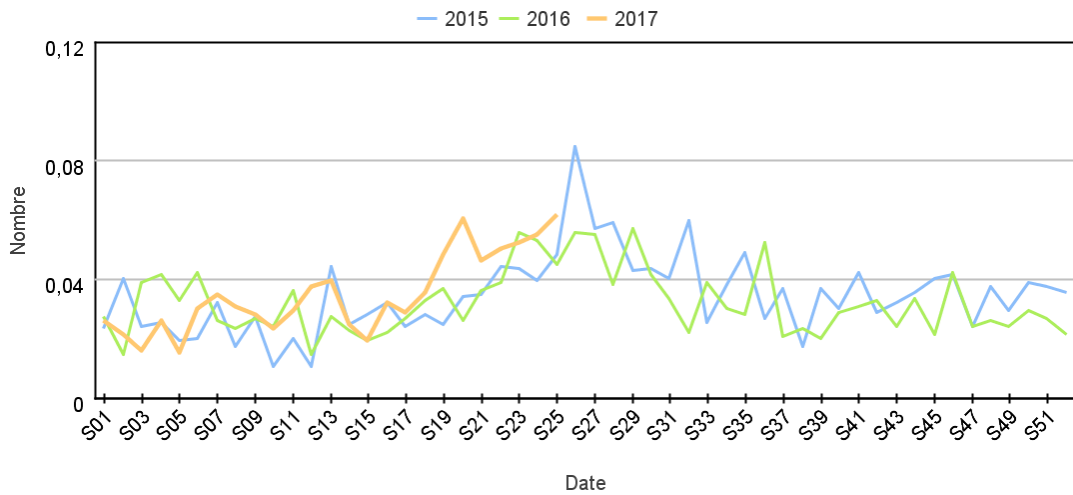
Sur un an glissant

Évolution quotidienne de la proportion de méningites dans les actes codés



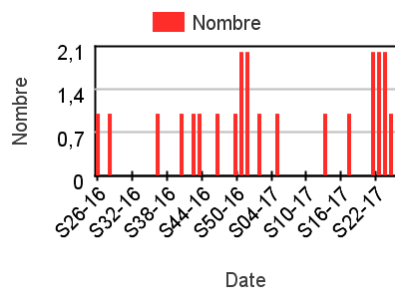
Par rapport aux 2 années précédentes

Évolution hebdomadaire des proportions de méningites parmi les actes codés, tous âges confondus

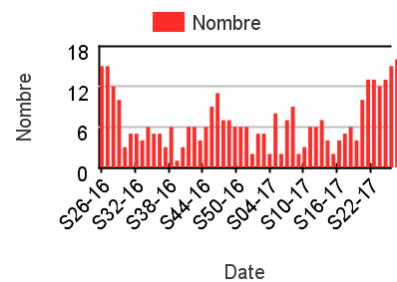


Répartition des consultations pour méningite

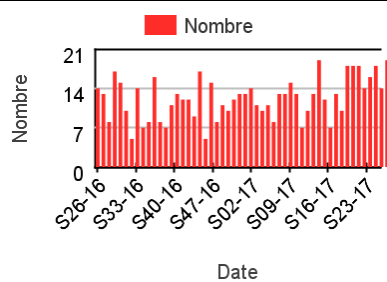
Chez les enfants de moins de 2 ans



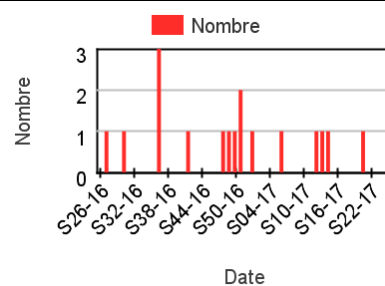
Chez les enfants de 2 à 14 ans



Chez les adultes de 15 à 74 ans



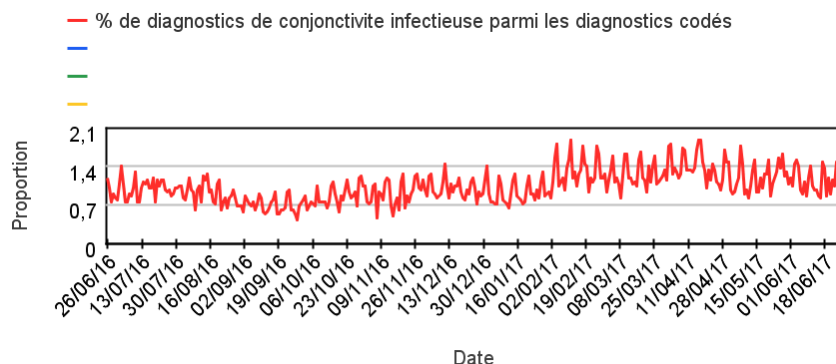
Chez les adultes de plus de 75 ans



Activité liée à une **conjonctivite infectieuse** (Diagnostics)

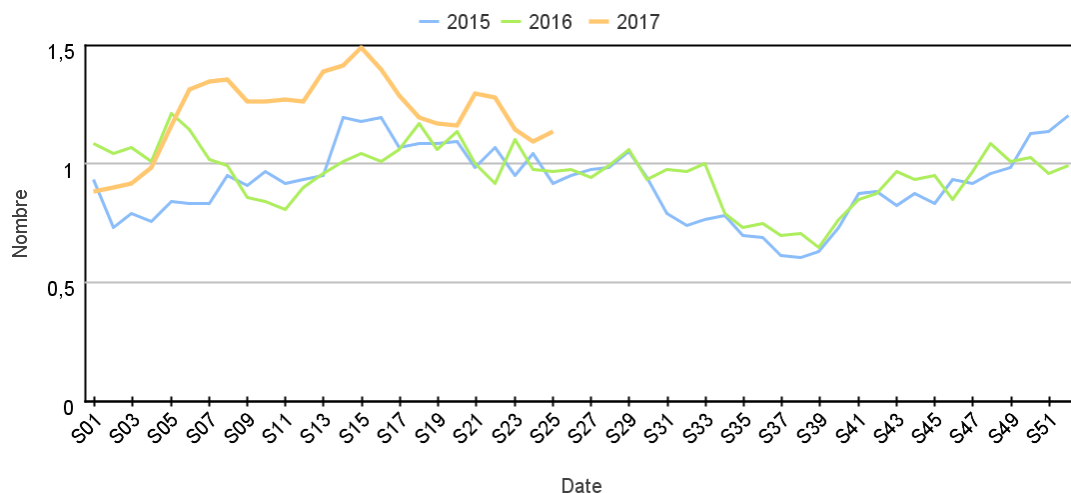
Sur un an glissant

Évolution quotidienne de la proportion de conjonctivites infectieuses dans les actes codés



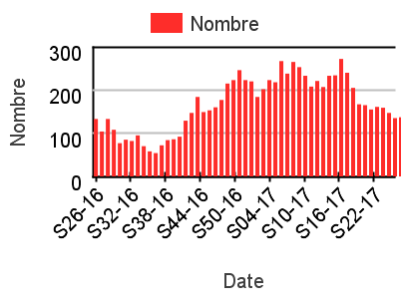
Par rapport aux 2 années précédentes

Évolution hebdomadaire des proportions de conjonctivites infectieuses parmi les actes codés, tous âges confondus

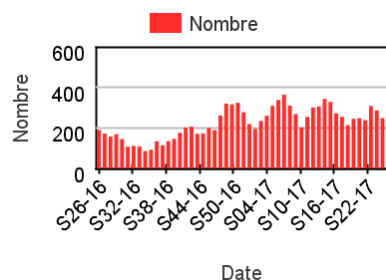


Répartition des consultations pour conjonctivite infectieuse

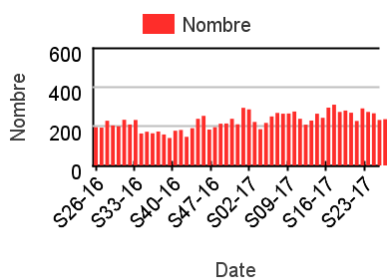
Chez les enfants de moins de 2 ans



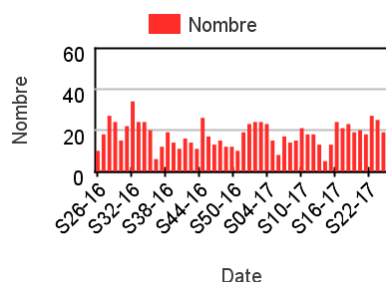
Chez les enfants de 2 à 14 ans



Chez les adultes de 15 à 74 ans



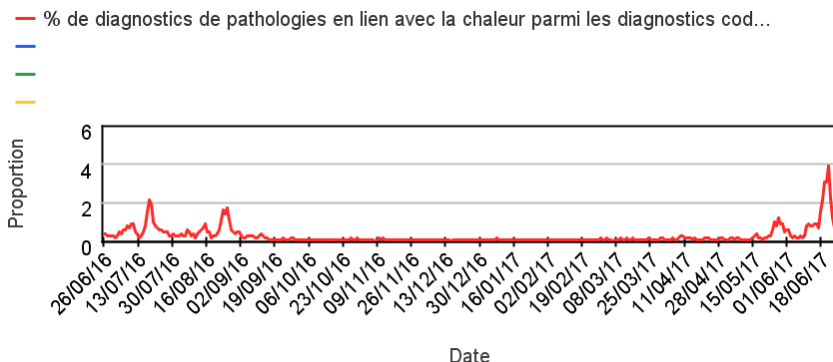
Chez les adultes de plus de 75 ans



Activité liée aux pathologies en lien direct avec la chaleur (Diagnostics)

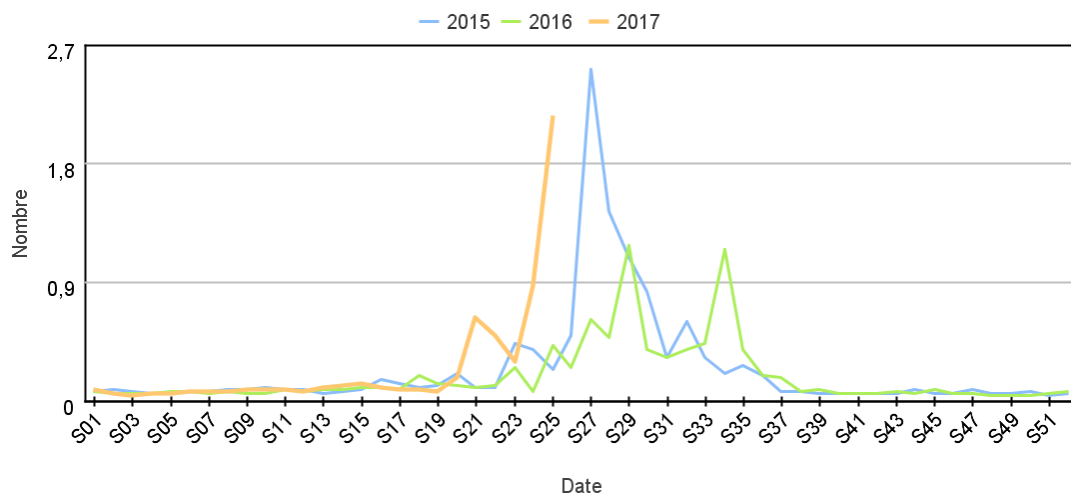
Sur un an glissant

Évolution quotidienne de la proportion de pathologies en lien avec la chaleur dans les actes codés



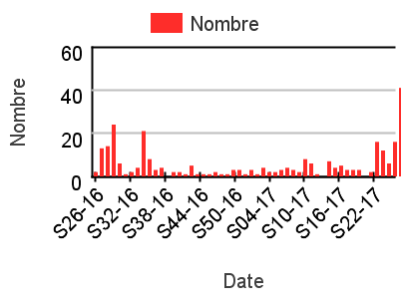
Par rapport aux 2 années précédentes

Évolution hebdomadaire des proportions de pathologies en lien avec la chaleur parmi les actes codés, tous âges confondus

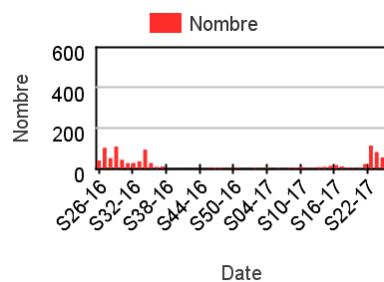


Répartition des consultations pour pathologies en lien direct avec la chaleur

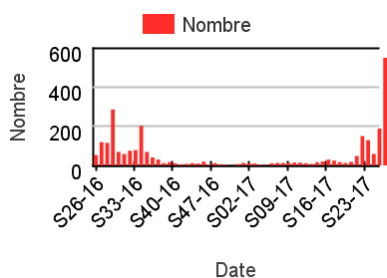
Chez les enfants de moins de 2 ans



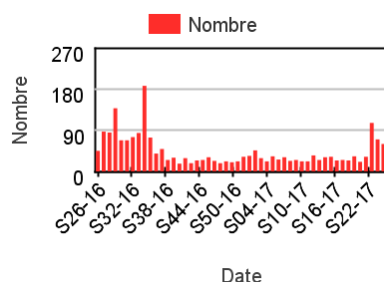
Chez les enfants de 2 à 14 ans



Chez les adultes de 15 à 74 ans



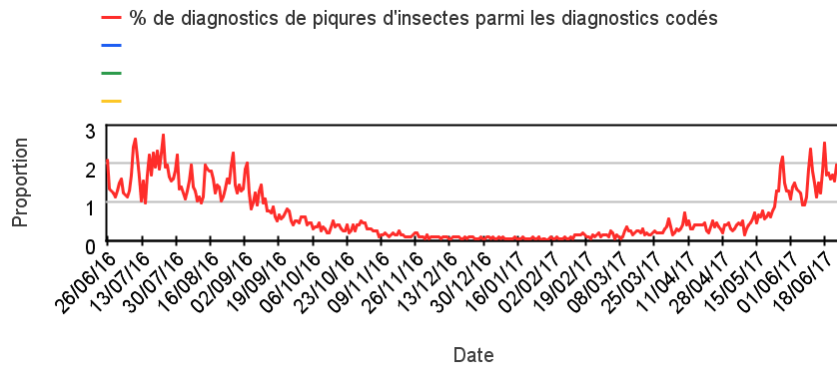
Chez les adultes de plus de 75 ans



Activité liée à des piqûres d'insectes (Diagnostics)

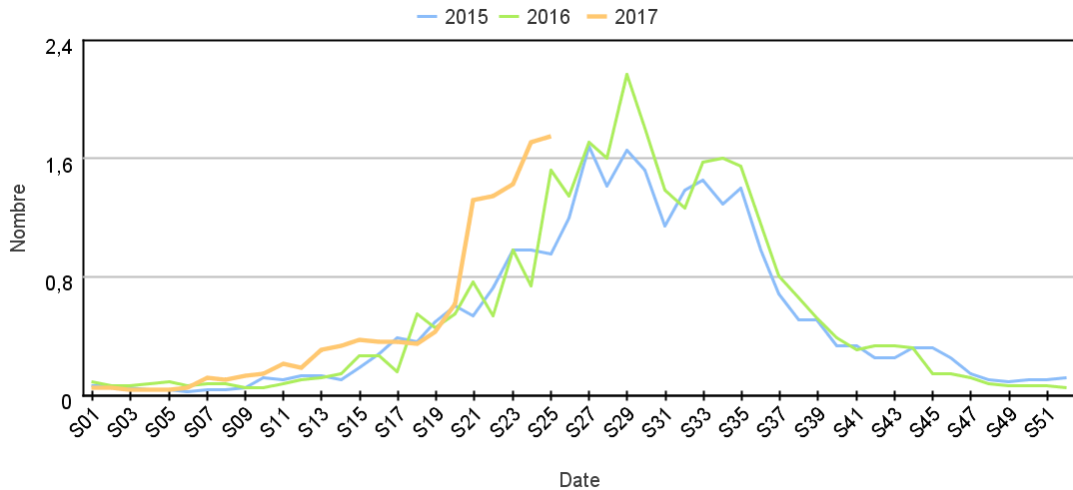
Sur un an glissant

Évolution quotidienne de la proportion de diagnostics de piqûres d'insectes dans les actes codés



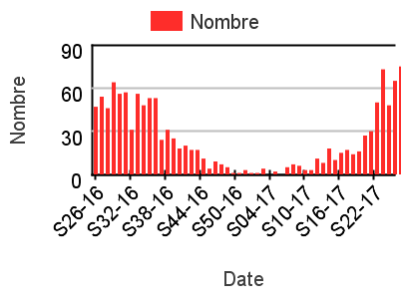
Par rapport aux 2 années précédentes

Évolution hebdomadaire des proportions de diagnostics de piqûres d'insectes parmi les actes codés, tous âges confondus

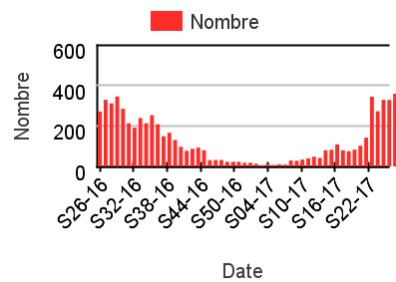


Répartition des consultations pour diagnostics de piqûres d'insectes

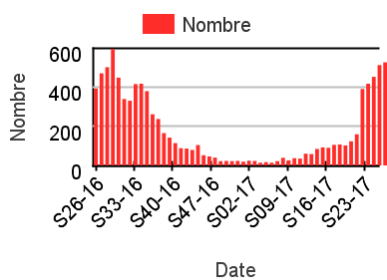
Chez les enfants de moins de 2 ans



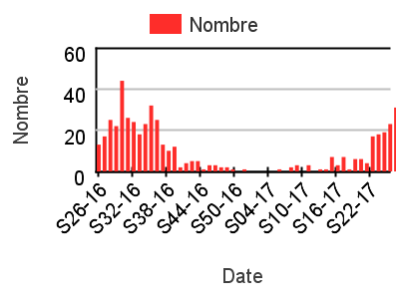
Chez les enfants de 2 à 14 ans



Chez les adultes de 15 à 74 ans



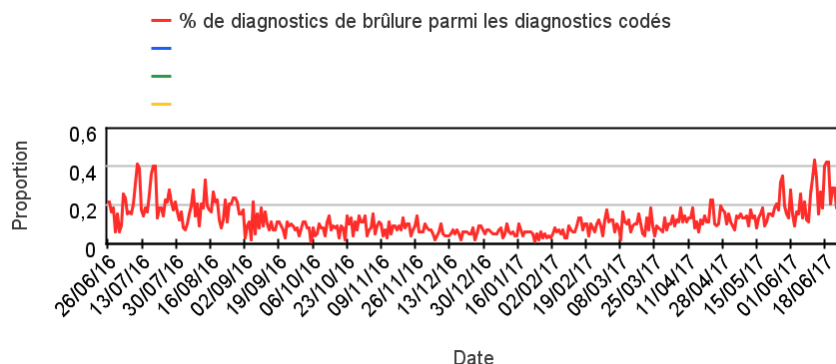
Chez les adultes de plus de 75 ans



Activité liée à une brûlure (Diagnostics)

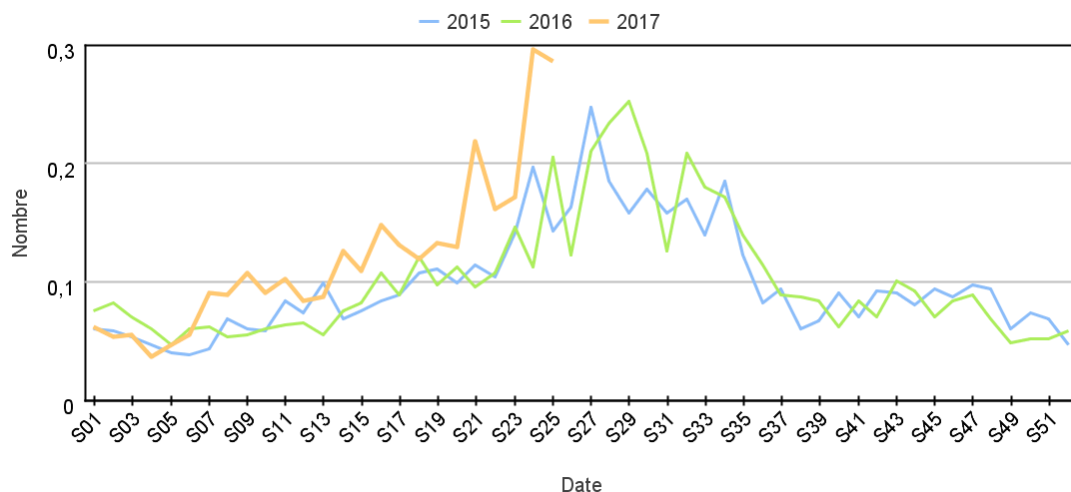
Sur un an glissant

Évolution quotidienne de la proportion de brûlures dans les actes codés



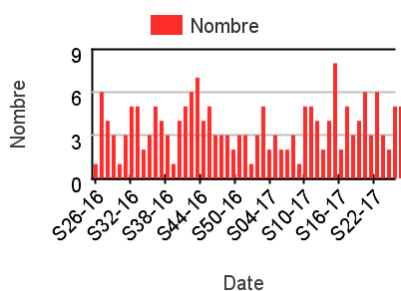
Par rapport aux 2 années précédentes

Évolution hebdomadaire des proportions de brûlures parmi les actes codés, tous âges confondus

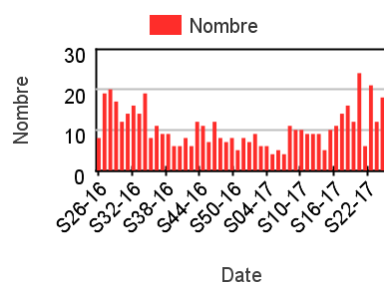


Répartition des consultations pour brûlure

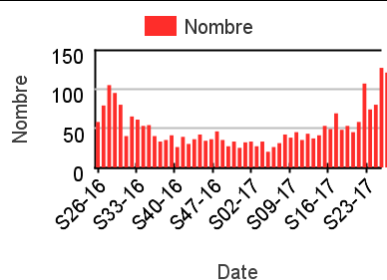
Chez les enfants de moins de 2 ans



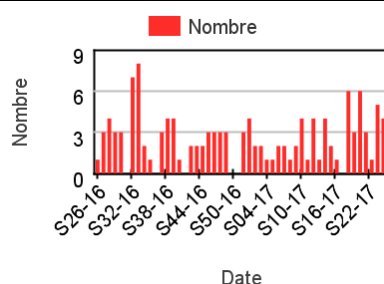
Chez les enfants de 2 à 14 ans



Chez les adultes de 15 à 74 ans



Chez les adultes de plus de 75 ans



Directeur de la publication : Dr François Bourdillon

Rédacteur en chef : Céline Caserio-Schönemann, Direction des régions

Remerciements : membres du Comité de pilotage SOS Médecins / Santé publique France : Dr Pierre-Henry Juan, Dr Pascal Chansard, Dr Patrick Guérin, Dr Serge Smadja, Gaëlle Gault, Olivier Retel

