

Synthèse :

- **En semaine 20 de 2017** (du 15 au 21 mai), **l'activité toutes causes** des associations SOS Médecins est **en baisse dans toutes les classes d'âges** (-8% tous âges confondus).
 - En revanche, les consultations pour la plupart des **pathologies saisonnières printanières et estivales** sont **en hausse** sur la semaine écoulée. On retient plus particulièrement la hausse des consultations:
 - **chez les enfants**, pour **crise d'asthme** (+7%) et **allergie** (+12,7%) (2-14 ans), ainsi que pour **pathologies en lien direct avec la chaleur et piqûres d'insectes** (< 2 ans et 2-14 ans).
 - **chez les adultes**, les consultations pour **allergie, pathologies en lien direct avec la chaleur, piqûres d'insectes et brûlure**.
- La part d'activité de ces différentes pathologies saisonnières dans l'activité globale codée reste comparable et suit l'évolution habituellement observée les deux années précédentes, à l'exception des méningites et brûlures chez les adultes (légèrement supérieures à celles des deux années précédentes).
A noter par ailleurs que la part des consultations pour **conjonctivite** dans l'activité codée a été nettement supérieure à celles des deux années précédentes depuis février et s'observe dans la plupart des régions.
- Les **principales pathologies vues en consultation sont en baisse chez les enfants comme chez les adultes**, à l'exception des consultations pour traumatismes en hausse de 11,4% chez les personnes de 75 ans ou plus.

Tableau 1 | Evolution des indicateurs saisonniers (pathologies saisonnières) |

Pathologies	Classe d'âge	Evolution*	
		par rapport à la semaine précédente	par rapport aux 2 années précédentes
Fièvre isolée	Moins de 15 ans	≈	≈
	Plus de 15 ans	<	≈
Malaise	Moins de 15 ans	≈	≈
	Plus de 15 ans	≈	≈
Crise d'asthme	Moins de 15 ans	>	≈
	Plus de 15 ans	<	≈
Allergie	Moins de 15 ans	>	≈
	Plus de 15 ans	>	≈
Méningite	Moins de 15 ans	>	≈
	Plus de 15 ans	≈	>
Conjonctivite infectieuse	Moins de 15 ans	≈	≈
	Plus de 15 ans	<	>
Pathologies en lien direct avec la chaleur	Moins de 15 ans	>	≈
	Plus de 15 ans	>	≈
Piqûres d'insectes	Moins de 15 ans	>	≈
	Plus de 15 ans	>	≈
Brûlure	Moins de 15 ans	<	≈
	Plus de 15 ans	>	>

(*) ≈ : similaire > : en augmentation < : en baisse

Tableau 2 | Variation des 10 pathologies les plus fréquentes, tous âges confondus |

Pathologie	Semaine	Semaine précédente	Variation
VOIES RESPIRATOIRES HAUTES (Diag SOS)	14 070	15 791	-10,90%
GASTRO ENTERITE (Diag SOS)	3 435	3 982	-13,74%
LOMBALGIE /SCIATALGIE (DIAG SOS)	2 324	2 643	-12,07%
TRAUMATO DIVERS (Diag SOS)	2 079	2 182	-4,72%
INFECTION URINAIRE (Diag SOS)	1 975	2 118	-6,75%
BRONCHITE (Diag SOS)	1 961	2 304	-14,89%
DOULEUR ABDO AIGUE (Diag SOS)	1 872	2 037	-8,10%
CERTIFICAT + ADMIN (Diag SOS)	1 754	1 707	2,75%
ALLERGIE (Diag SOS)	1 365	1 300	5,00%
ANGOISSE (Diag SOS)	1 159	1 330	-12,86%

Le réseau des associations SOS-Médecins s'inscrit au sein du système de surveillance syndromique français SurSaUD® (Surveillance Sanitaire des Urgences et des Décès). Ce système a été initié 2004 avec un objectif de détection d'événements inattendus. Depuis, il a montré ses capacités à répondre à d'autres objectifs de surveillance, tels que : estimer l'impact d'un événement environnemental ou sociétal, surveiller des pathologies en dehors de tout événement, ou détecter précocement un événement sanitaire prédéfini, telle qu'une épidémie saisonnière.

Sommaire

Sommaire, Pour en savoir plus, Indicateurs surveillés	2
Méthodologie, Associations participant au réseau de surveillance SOS Médecins / Santé publique France	3
Activité totale SOS Médecins.....	4
Activité totale SOS Médecins par classe d'âge.....	5
Variation des 10 pathologies les plus fréquentes.....	6
Activité SOS Médecins liée à une fièvre isolée.....	7
Activité SOS Médecins liée à un malaise	8
Activité SOS Médecins liée à crise d'asthme	9
Activité SOS Médecins liée à une allergie	10
Activité SOS Médecins liée à une méningite	11
Activité SOS Médecins liée à une conjonctivite infectieuse	12
Activité SOS Médecins liée à des pathologies en lien direct avec la chaleur.....	13
Activité SOS Médecins liée à une piqure d'insectes	14
Activité SOS Médecins liée à une brûlure	15

Pour en savoir plus

Consulter le site [Santé publique France](#)

Pour les indicateurs régionaux :

- [Consulter les PE des Cires](#)

Indicateurs surveillés

Les indicateurs suivis sont construits à partir des diagnostics codés par les médecins des associations SOS Médecins. Les indicateurs ci-dessous sont suivis à partir de mai 2016 :

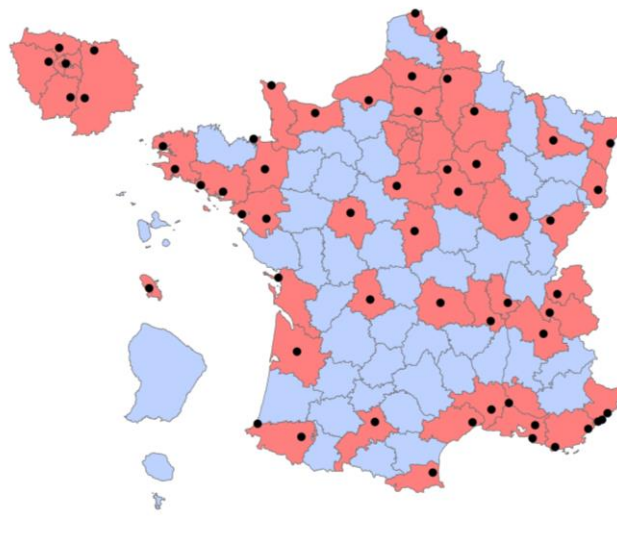
- **Indicateurs d'activité** : nombre d'appels reçus ayant donné suite à des actes médicaux
- **Indicateurs syndromiques basés sur les diagnostics** :
 - **Fièvre isolée** ;
 - **Malaise**
 - **Crise d'asthme** ;
 - **Allergie** ;
 - **Méningite** ;
 - **Conjonctivite infectieuse**;
 - **en lien direct avec la chaleur**;
 - **Piqûres d'insectes** ;
 - **Brûlure**

Méthodologie

- Tous les graphiques et tableaux sont construits à partir d'un même nombre d'associations (associations constantes).
- Les graphiques avec un recul de 3 mois sont construits à partir des 60 associations métropolitaines, l'association SOS Martinique n'étant pas prise en compte dans ce bulletin national compte tenu de l'épidémiologie différente des maladies. Ils permettent de suivre les évolutions des indicateurs à court terme.
- Les autres graphiques avec un pas de temps plus long sont construits à partir de 58 associations métropolitaines qui transmettent leurs données au moins depuis le 1^{er} janvier 2015. Ils permettent de suivre les variations saisonnières d'une année sur l'autre.
- Les indicateurs sont décrits sur un pas de temps quotidien ou hebdomadaire, tous âges confondus et par classe d'âge. Pour suivre les tendances, des effectifs et moyennes mobiles sur les 7 jours précédents, ainsi que des proportions sont présentées.
- Les proportions sont calculées en rapportant le nombre de consultations d'un indicateur sur le nombre total de consultations codées. Ces proportions permettent d'interpréter les évolutions de l'indicateur, sans être influencé par les effets (hausse du nombre de consultations) liés à l'amélioration du codage au cours du temps.
- Dans le tableau 1 en première page, l'évolution des indicateurs est calculée différemment selon la colonne :
 - Par rapport à la semaine précédente : les effectifs hebdomadaires sont comparés par rapport aux effectifs de la semaine précédente.
 - Par rapport aux 2 années précédentes : les proportions dans l'activité codée sont comparées aux proportions à la même période au cours des 2 années précédentes.

Associations participant au réseau de surveillance SOS Médecins / Santé publique France

En 2017, 61 associations SOS Médecins sur les 62 existantes participent au réseau de surveillance SOS Médecins / Santé publique France, intégré au système SurSaUD[®] (surveillance sanitaire des urgences et des décès).



Légende

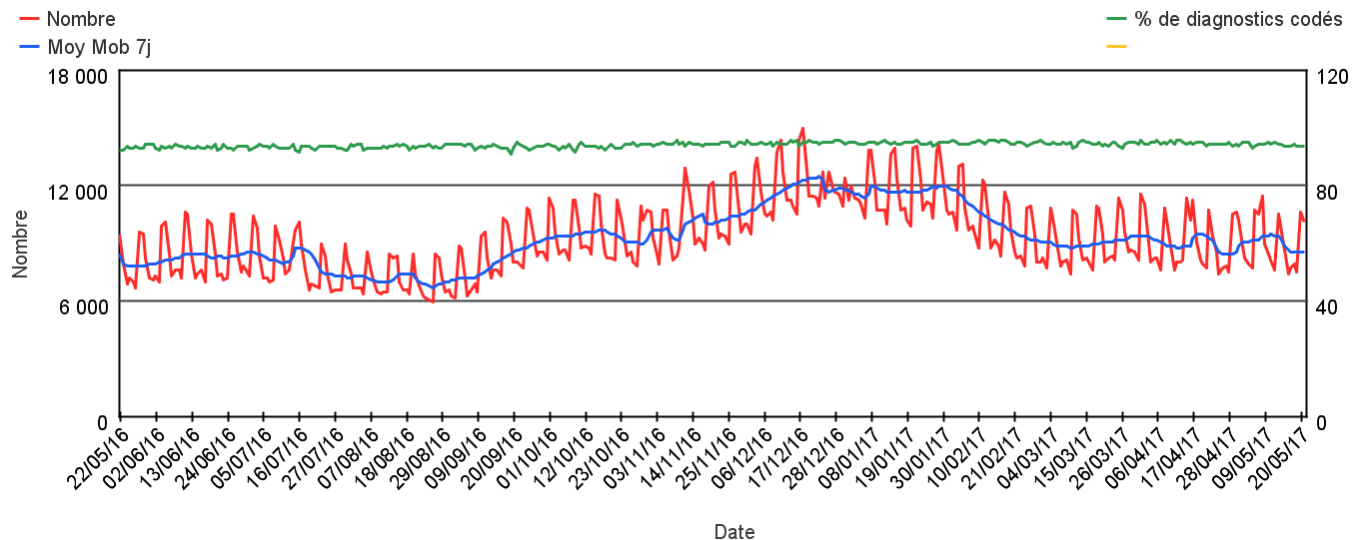
- Emplacement d'une association SOS Médecins
- Département n'ayant pas d'association SOS Médecins
- Département ayant au moins une association SOS Médecins

Réalisation : DCAR USS - mars 2015
Sources : données SOS Médecins, IGN

Activité totale SOS Médecins

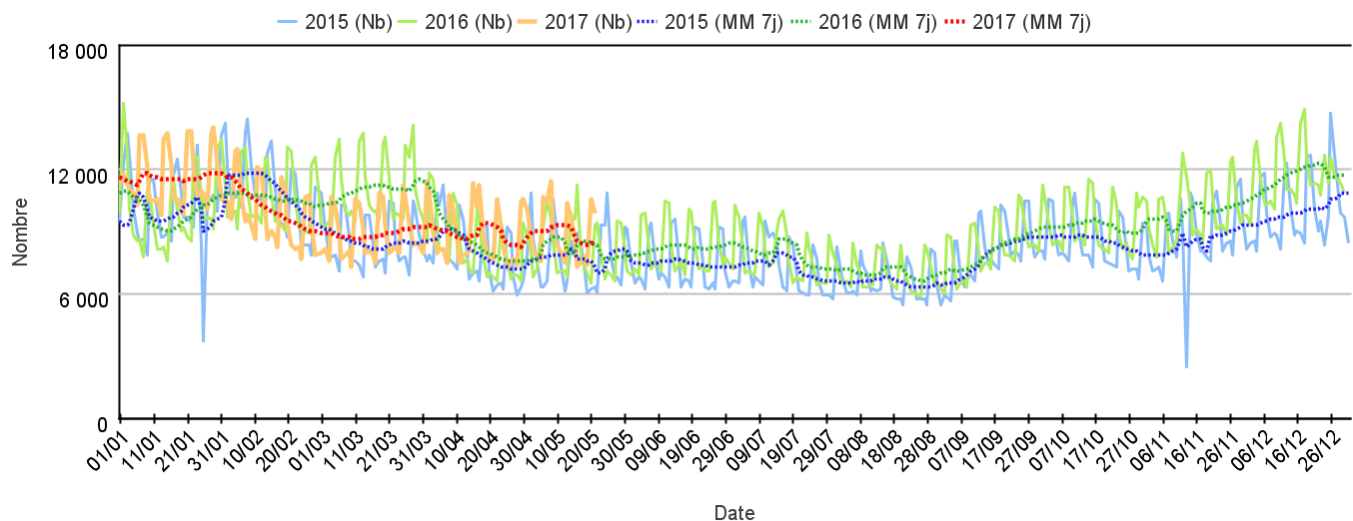
Sur un an glissant

Évolution quotidienne du total des actes médicaux et de la proportion d'actes codés, tous âges confondus



Par rapport aux 2 années précédentes

Évolution quotidienne du total des actes médicaux, tous âges confondus (moy mob 7j)



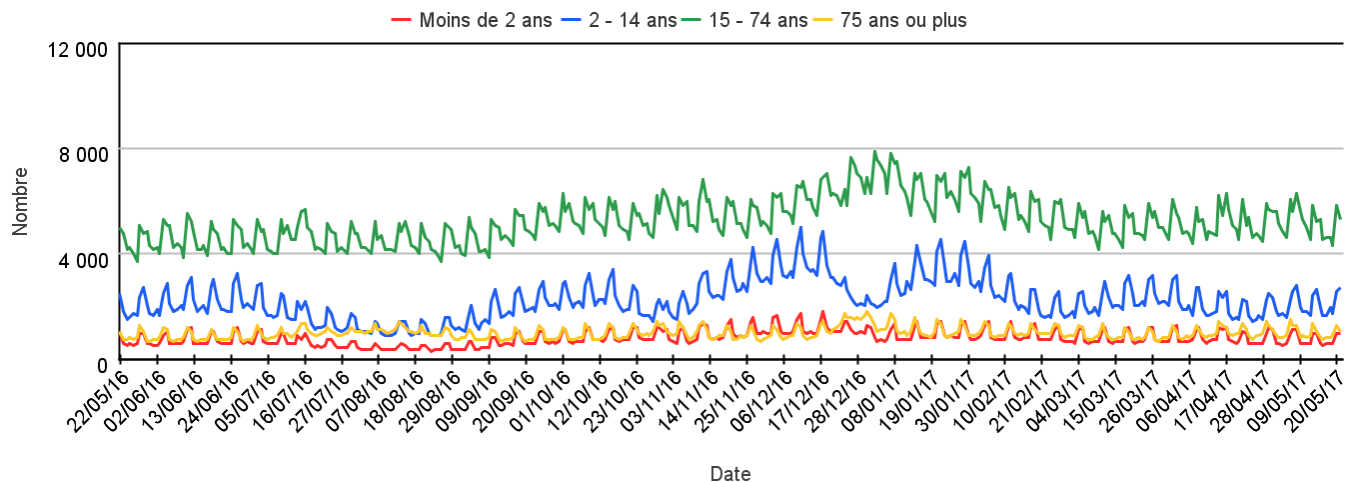
Les 10 pathologies les plus fréquentes, tous âges confondus

Pathologie	Semaine	Semaine précédente	Variation
VOIES RESPIRATOIRES HAUTES (Diag SOS)	14 070	15 791	-10,90%
GASTRO ENTERITE (Diag SOS)	3 435	3 982	-13,74%
LOMBALGIE /SCIATALGIE (DIAG SOS)	2 324	2 643	-12,07%
TRAUMATO DIVERS (Diag SOS)	2 079	2 182	-4,72%
INFECTION URINAIRE (Diag SOS)	1 975	2 118	-6,75%
BRONCHITE (Diag SOS)	1 961	2 304	-14,89%
DOULEUR ABDO AIGUE (Diag SOS)	1 872	2 037	-8,10%
CERTIFICAT + ADMIN (Diag SOS)	1 754	1 707	2,75%
ALLERGIE (Diag SOS)	1 365	1 300	5,00%
ANGOISSE (Diag SOS)	1 159	1 330	-12,86%

Activité totale SOS Médecins

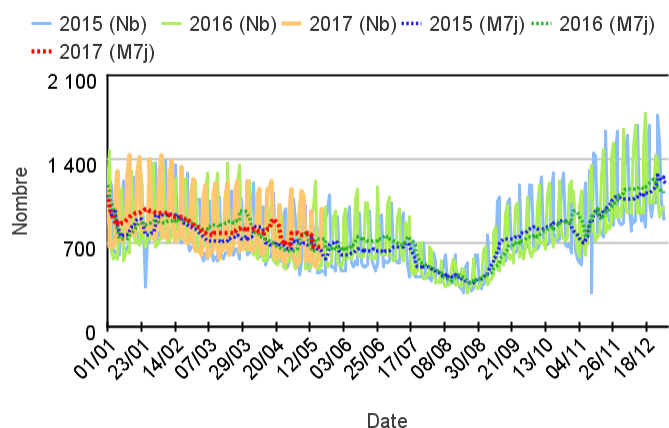
Par classe d'âge

Évolution quotidienne du total des actes médicaux pour différentes classes d'âge

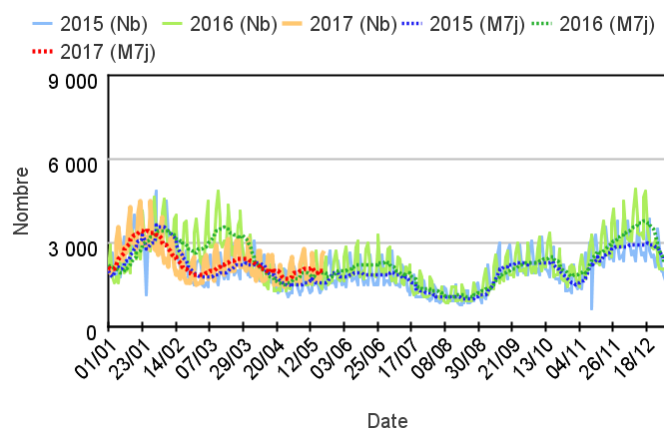


Par rapport aux 2 années précédentes

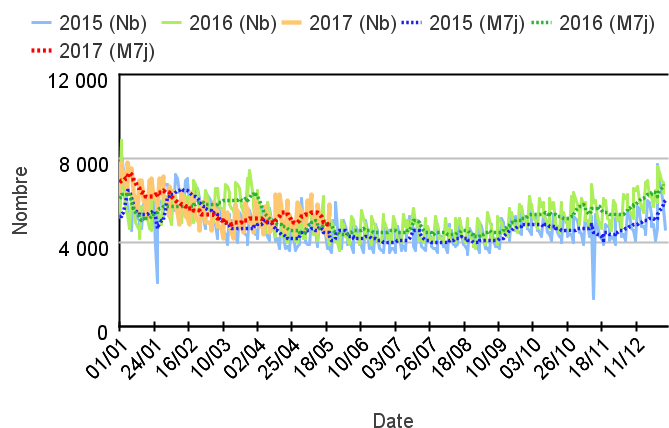
Chez les enfants de moins de 2 ans



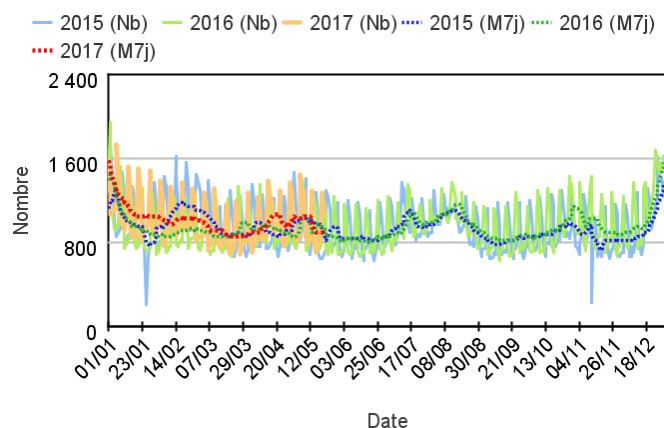
Chez les enfants de 2 à 14 ans



Chez les adultes de 15 à 74 ans



Chez les adultes de plus de 75 ans



Variation des 10 pathologies les plus fréquentes (Source : Santé publique France – SOS Médecins)

Variations des 10 pathologies les plus fréquentes chez les moins de 2 ans

Pathologie	Semaine	Semaine précédente	Variation
VOIES RESPIRATOIRES HAUTES (Diag SOS)	2 051	2 422	-15,32%
GASTRO ENTERITE (Diag SOS)	298	386	-22,80%
FIEVRE ISOLEE(Diag SOS)	278	292	-4,79%
SYNDROME VIRAL (Diag SOS)	173	172	0,58%
BRONCHITE (Diag SOS)	171	179	-4,47%
CONJONCTIVITE INFECTIEUSE (Diag SOS)	157	168	-6,55%
VARICELLE (Diag SOS)	137	168	-18,45%
BRONCHIOLITE (Diag SOS)	113	145	-22,07%
ALLERGIE (Diag SOS)	105	105	0,00%
ORL / STOMATO DIVERS (Diag SOS)	91	96	-5,21%

Variations des 10 pathologies les plus fréquentes chez les 2-14 ans

Pathologie	Semaine	Semaine précédente	Variation
VOIES RESPIRATOIRES HAUTES (Diag SOS)	5 934	6 276	-5,45%
GASTRO ENTERITE (Diag SOS)	954	1 158	-17,62%
BRONCHITE (Diag SOS)	501	498	0,60%
FIEVRE ISOLEE(Diag SOS)	488	466	4,72%
ALLERGIE (Diag SOS)	443	393	12,72%
DOULEUR ABDO AIGUE (Diag SOS)	429	481	-10,81%
TRAUMATO DIVERS (Diag SOS)	410	451	-9,09%
SYNDROME VIRAL (Diag SOS)	402	391	2,81%
VARICELLE (Diag SOS)	375	412	-8,98%
ASTHME (Diag SOS)	263	246	6,91%

Variations 10 pathologies les + fréquentes chez les 15-74 ans

Pathologie	Semaine	Semaine précédente	Variation
VOIES RESPIRATOIRES HAUTES (Diag SOS)	5 882	6 880	-14,51%
LOMBALGIE /SCIATALGIE (DIAG SOS)	2 075	2 364	-12,23%
GASTRO ENTERITE (Diag SOS)	2 034	2 264	-10,16%
INFECTION URINAIRE (Diag SOS)	1 605	1 734	-7,44%
CERTIFICAT + ADMIN (Diag SOS)	1 430	1 446	-1,11%
TRAUMATO DIVERS (Diag SOS)	1 189	1 285	-7,47%
DOULEUR ABDO AIGUE (Diag SOS)	1 151	1 283	-10,29%
BRONCHITE (Diag SOS)	1 010	1 245	-18,88%
ANGOISSE (Diag SOS)	952	1 081	-11,93%
CEPHALEES / MIGRAINE (Diag SOS)	883	871	1,38%

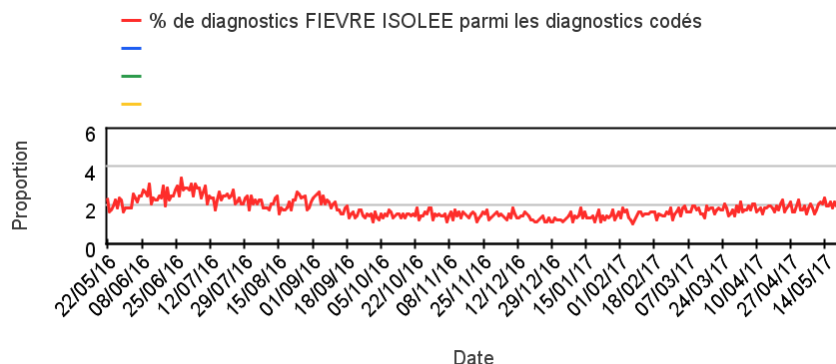
Variations des 10 pathologies les plus fréquentes chez les 75 ans et +

Pathologie	Semaine	Semaine précédente	Variation
TRAUMATO DIVERS (Diag SOS)	412	370	11,35%
ALTERATION ETAT GENERAL (Diag SOS)	300	333	-9,91%
BRONCHITE (Diag SOS)	272	379	-28,23%
DECES (Diag SOS)	248	261	-4,98%
LOMBALGIE /SCIATALGIE (DIAG SOS)	229	253	-9,49%
DOULEUR ABDO AIGUE (Diag SOS)	222	222	0,00%
CARDIO DIVERS (Diag SOS)	193	220	-12,27%
INFECTION URINAIRE (Diag SOS)	188	220	-14,55%
INSUFFISANCE CARDIAQUE (Diag SOS)	181	202	-10,40%
ANGOISSE (Diag SOS)	181	214	-15,42%

Activité liée à une fièvre isolée (Diagnostics)

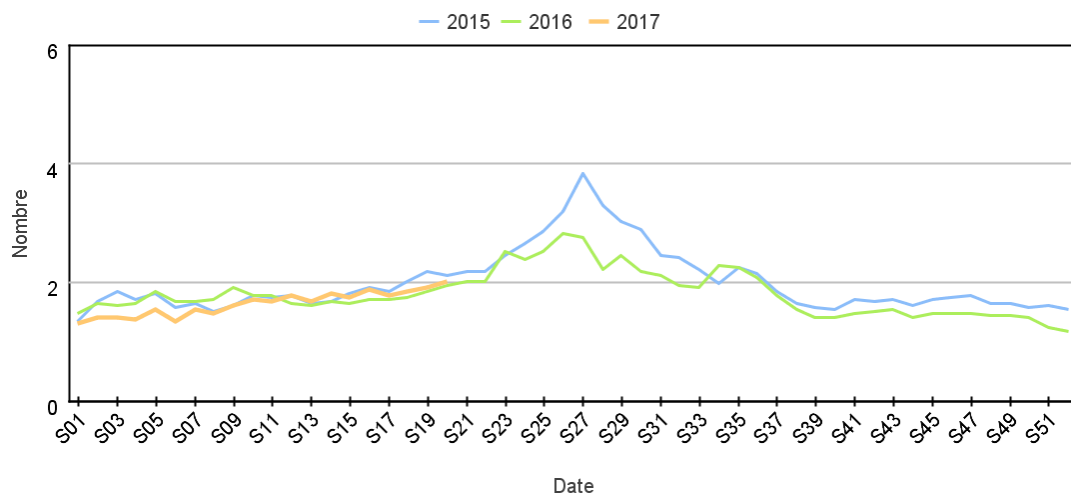
Sur un an glissant

Évolution quotidienne de la proportion de fièvre isolée dans les actes codés



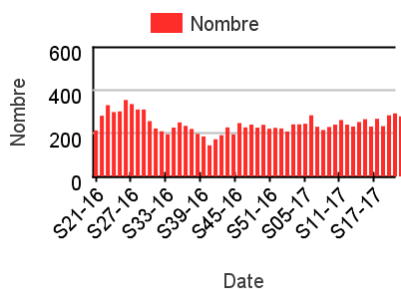
Par rapport aux 2 années précédentes

Évolution hebdomadaire des proportions de fièvre isolée parmi les actes codés, tous âges confondus

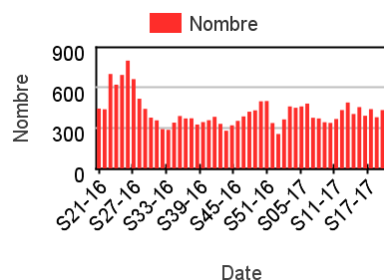


Répartition des consultations pour fièvre isolée

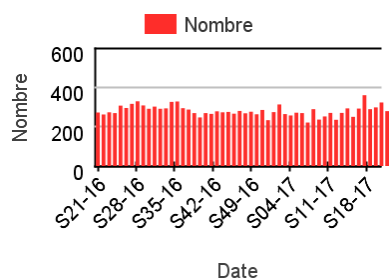
Chez les enfants de moins de 2 ans



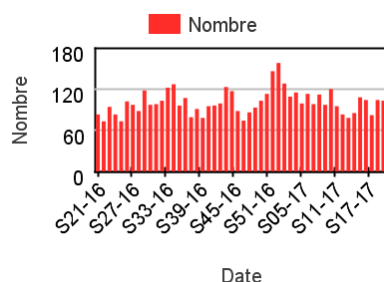
Chez les enfants de 2 à 14 ans



Chez les adultes de 15 à 74 ans



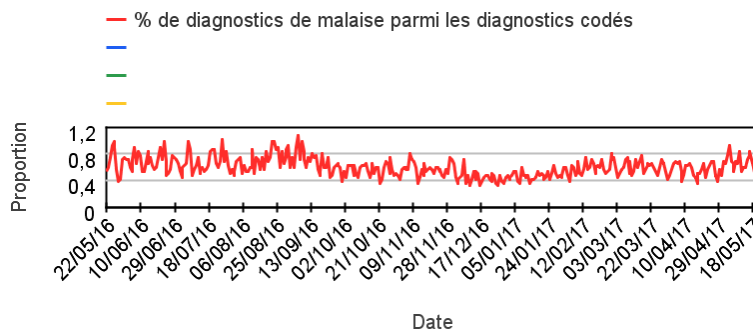
Chez les adultes de plus de 75 ans



Activité liée à un **malaise** (Diagnostics)

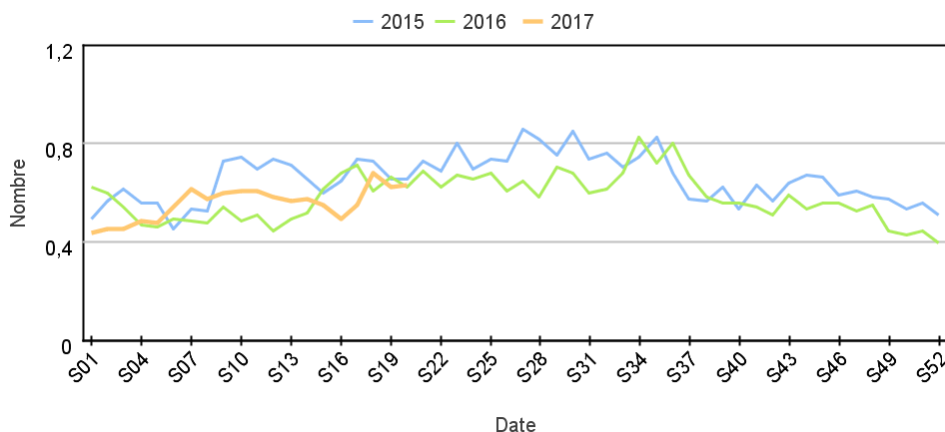
Sur un an glissant

Évolution quotidienne de la proportion de malaises dans les actes codés



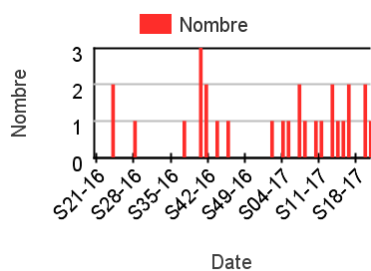
Par rapport aux 2 années précédentes

Évolution hebdomadaire des proportions de malaises parmi les actes codés, tous âges confondus

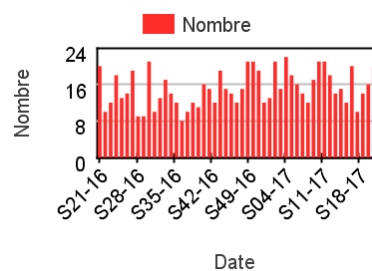


Répartition des consultations pour malaise

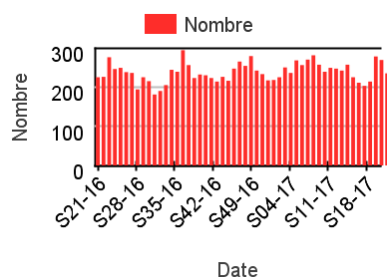
Chez les enfants de moins de 2 ans



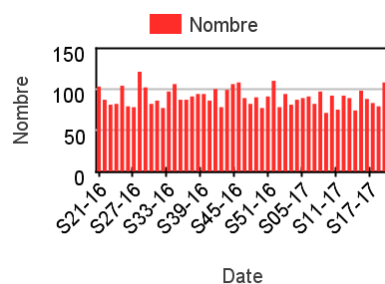
Chez les enfants de 2 à 14 ans



Chez les adultes de 15 à 74 ans



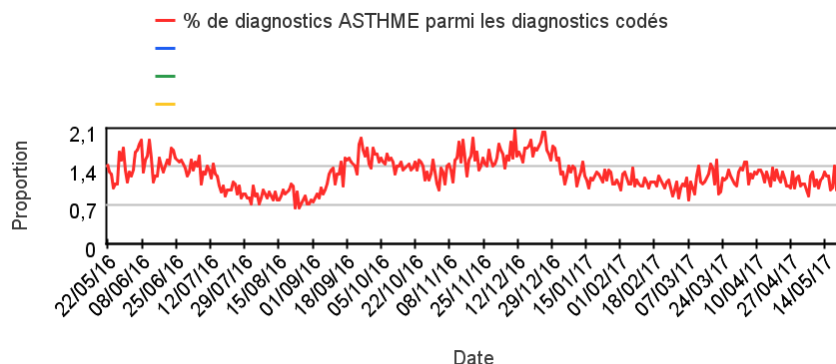
Chez les adultes de plus de 75 ans



Activité liée à une crise d'asthme (Diagnostics)

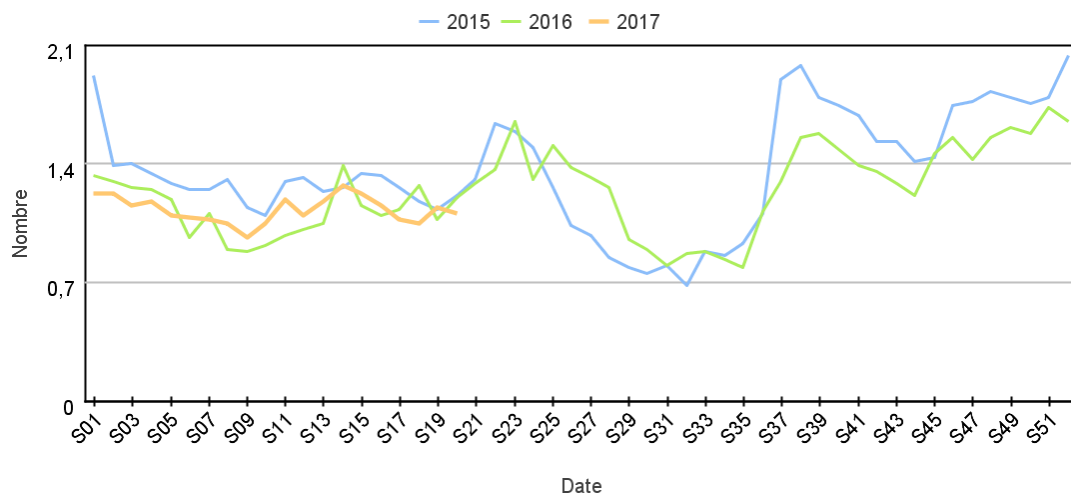
Sur un an glissant

Évolution quotidienne de la proportion de crise d'asthme dans les actes codés



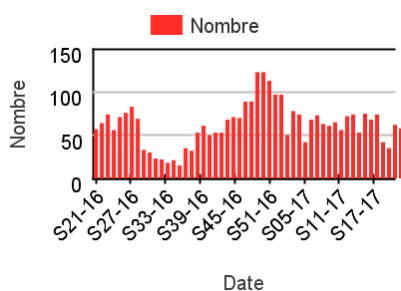
Par rapport aux 2 années précédentes

Évolution hebdomadaire des proportions de crise d'asthme parmi les actes codés, tous âges confondus

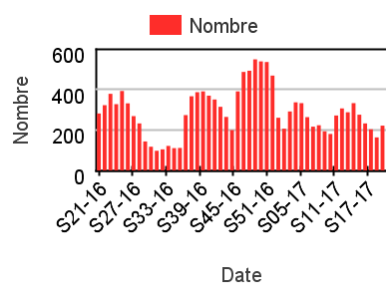


Répartition des consultations pour crise d'asthme

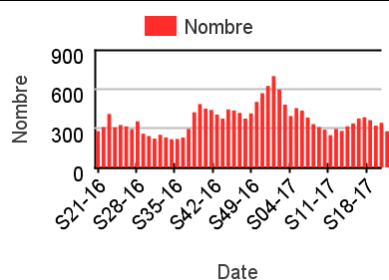
Chez les enfants de moins de 2 ans



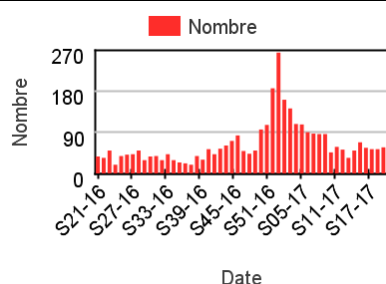
Chez les enfants de 2 à 14 ans



Chez les adultes de 15 à 74 ans



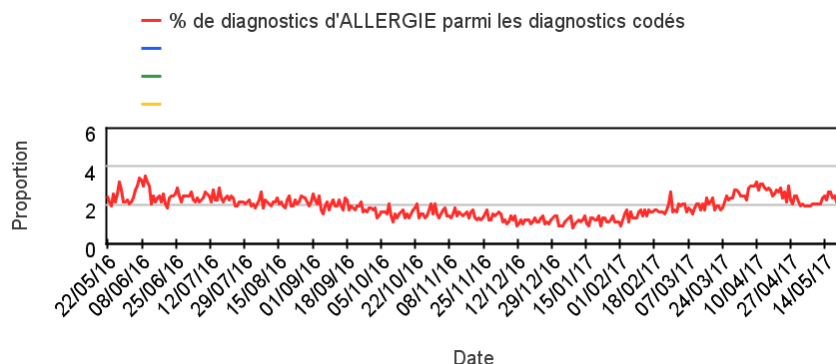
Chez les adultes de plus de 75 ans



Activité liée à une allergie (Diagnostics)

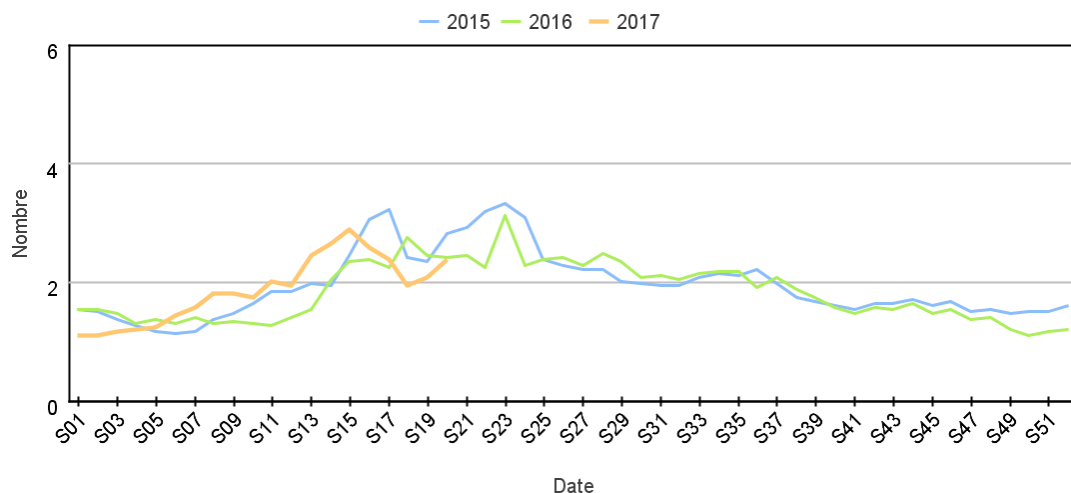
Sur un an glissant

Évolution quotidienne de la proportion d'allergie dans les actes codés



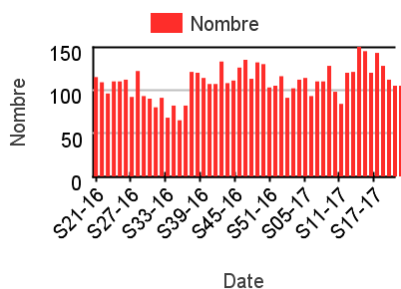
Par rapport aux 2 années précédentes

Évolution hebdomadaire des proportions d'allergie parmi les actes codés, tous âges confondus

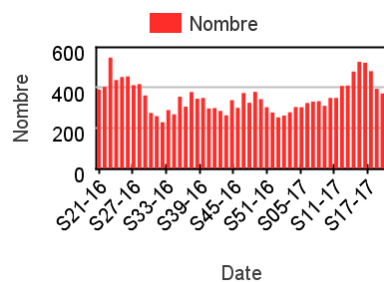


Répartition des consultations pour allergie

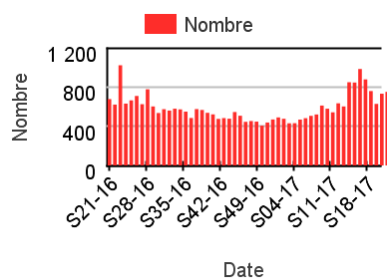
Chez les enfants de moins de 2 ans



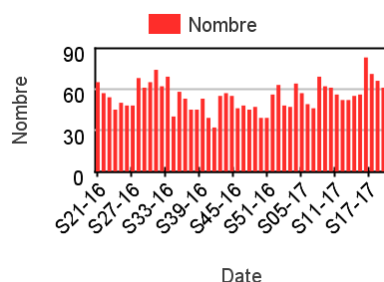
Chez les enfants de 2 à 14 ans



Chez les adultes de 15 à 74 ans



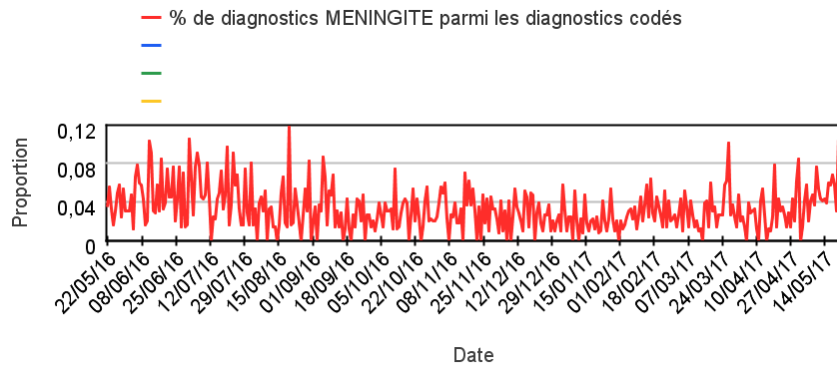
Chez les adultes de plus de 75 ans



Activité liée à une **méningite** (Diagnostics)

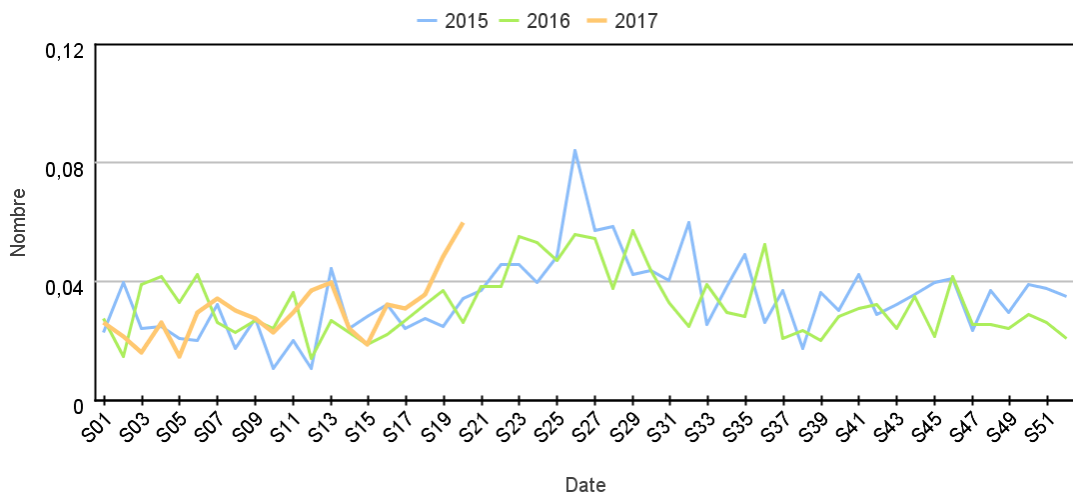
Sur un an glissant

Évolution quotidienne de la proportion de méningites dans les actes codés



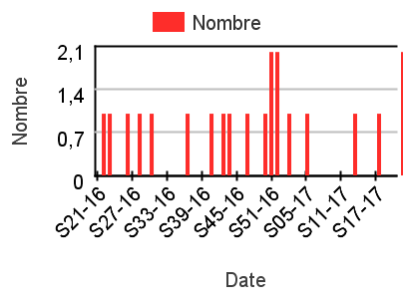
Par rapport aux 2 années précédentes

Évolution hebdomadaire des proportions de méningites parmi les actes codés, tous âges confondus

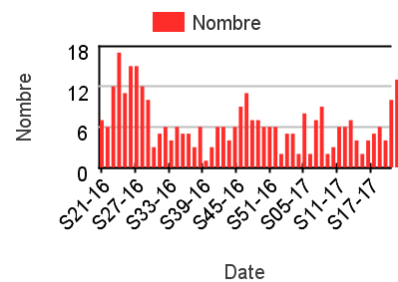


Répartition des consultations pour méningite

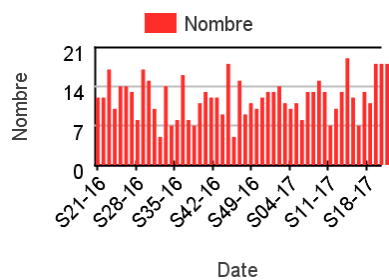
Chez les enfants de moins de 2 ans



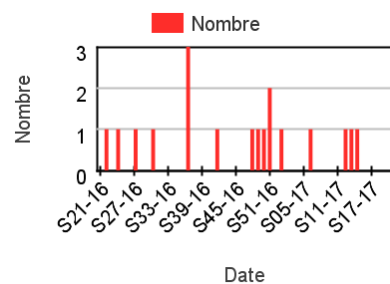
Chez les enfants de 2 à 14 ans



Chez les adultes de 15 à 74 ans



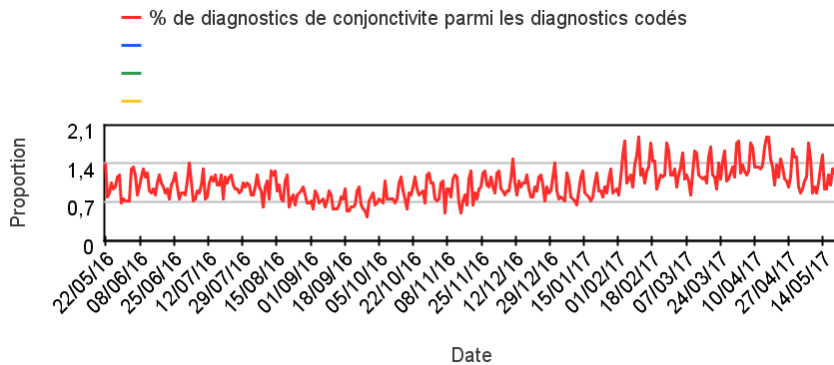
Chez les adultes de plus de 75 ans



Activité liée à une conjonctivite infectieuse (Diagnostics)

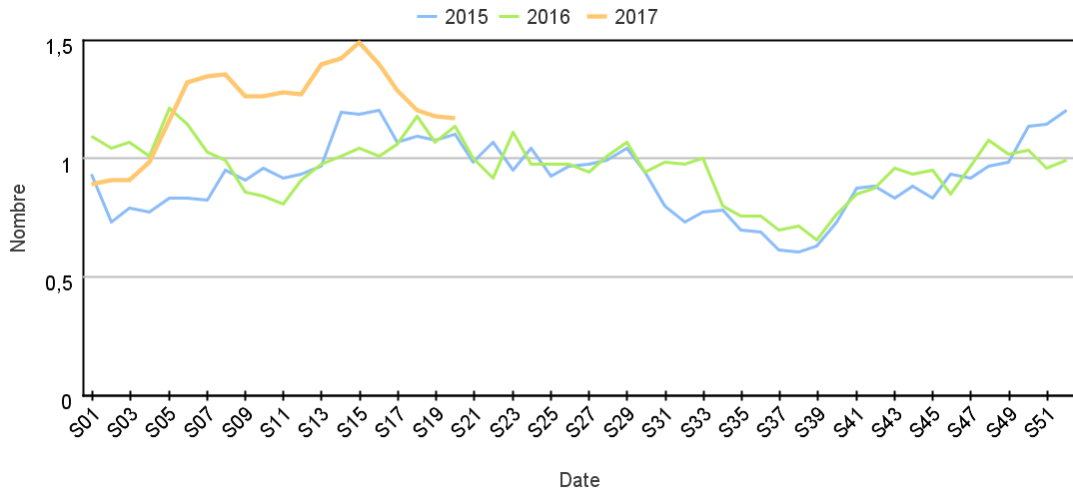
Sur un an glissant

Évolution quotidienne de la proportion de conjonctivites infectieuses dans les actes codés



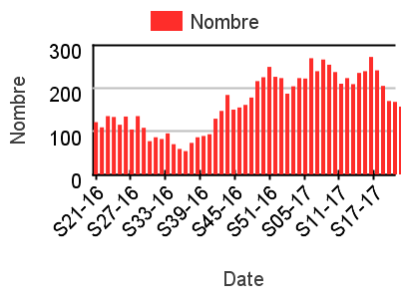
Par rapport aux 2 années précédentes

Évolution hebdomadaire des proportions de conjonctivites infectieuses parmi les actes codés, tous âges confondus

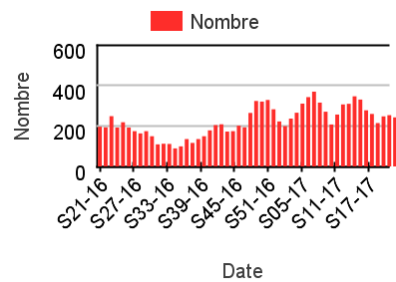


Répartition des consultations pour conjonctivite infectieuse

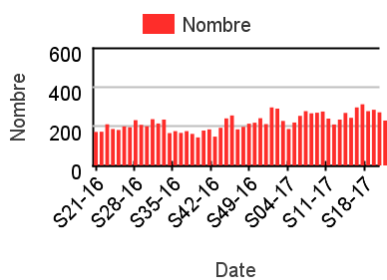
Chez les enfants de moins de 2 ans



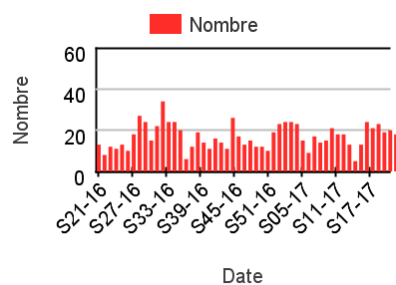
Chez les enfants de 2 à 14 ans



Chez les adultes de 15 à 74 ans



Chez les adultes de plus de 75 ans

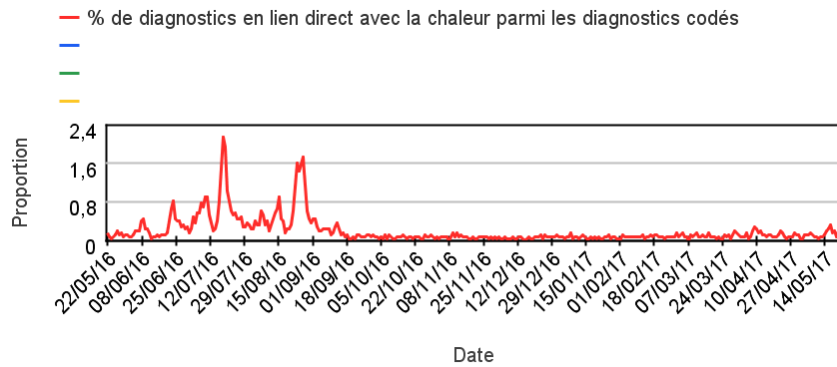


Activité liée à des pathologies en lien direct avec la chaleur* (Diagnostics)

* ce regroupement contient les consultations pour coup de chaleur et pour déshydratation

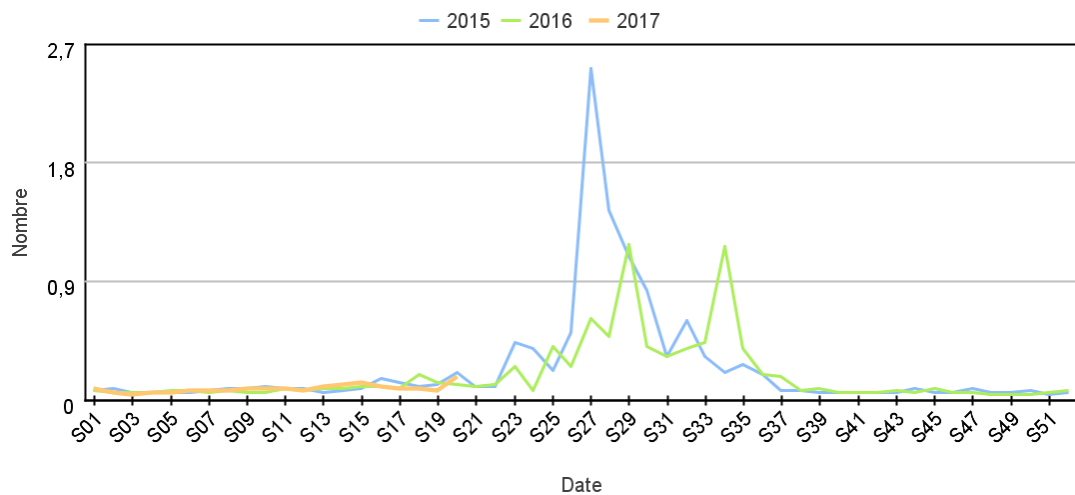
Sur un an glissant

Évolution quotidienne de la proportion de pathologies en lien direct avec la chaleur dans les actes codés



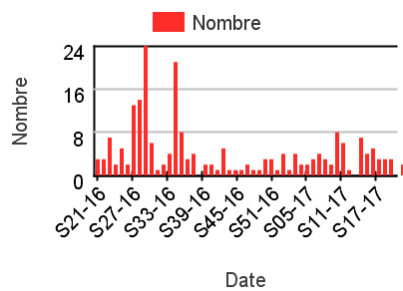
Par rapport aux 2 années précédentes

Évolution hebdomadaire des proportions de pathologies en lien direct avec la chaleur parmi les actes codés, tous âges confondus

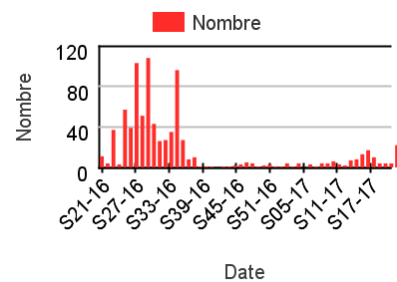


Répartition des consultations pour pathologies en lien direct avec la chaleur

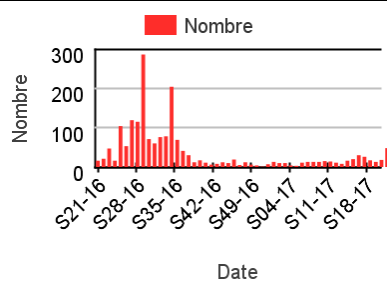
Chez les enfants de moins de 2 ans



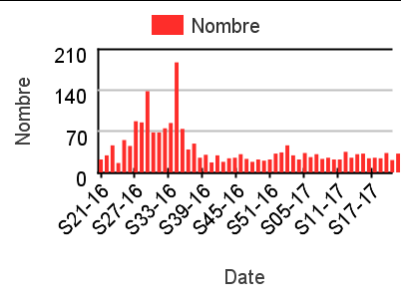
Chez les enfants de 2 à 14 ans



Chez les adultes de 15 à 74 ans



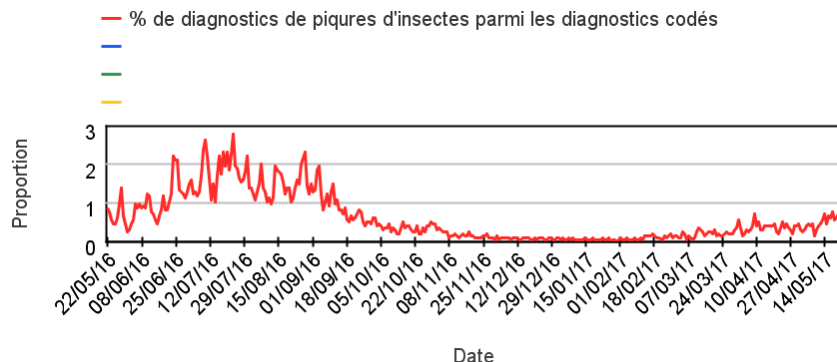
Chez les adultes de plus de 75 ans



Activité liée à des piqûres d'insectes (Diagnostics)

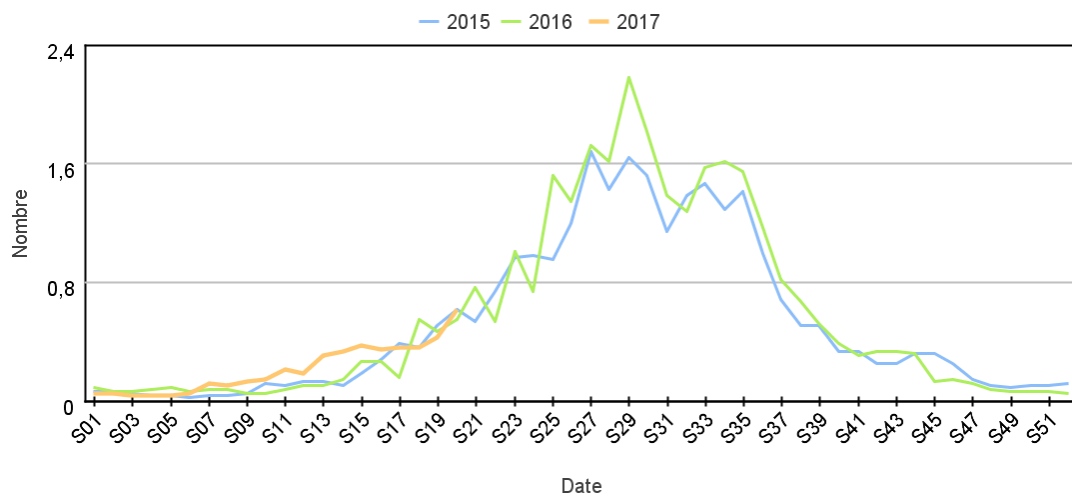
Sur un an glissant

Évolution quotidienne de la proportion de diagnostics de piqûres d'insectes dans les actes codés



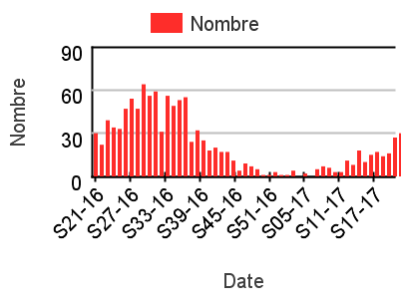
Par rapport aux 2 années précédentes

Évolution hebdomadaire des proportions de diagnostics de piqûres d'insectes parmi les actes codés, tous âges confondus

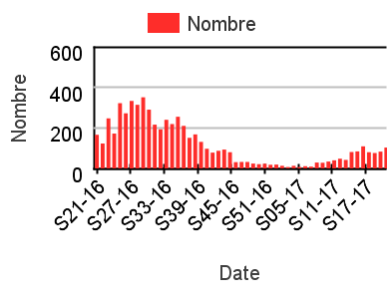


Répartition des consultations pour diagnostics de piqûres d'insectes

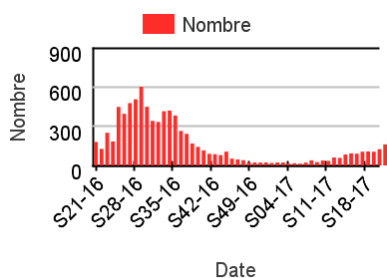
Chez les enfants de moins de 2 ans



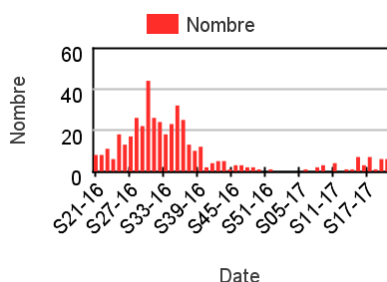
Chez les enfants de 2 à 14 ans



Chez les adultes de 15 à 74 ans



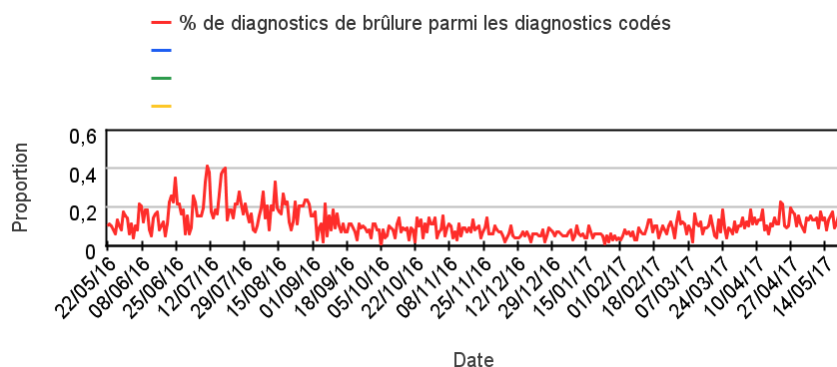
Chez les adultes de plus de 75 ans



Activité liée à une brûlure (Diagnostics)

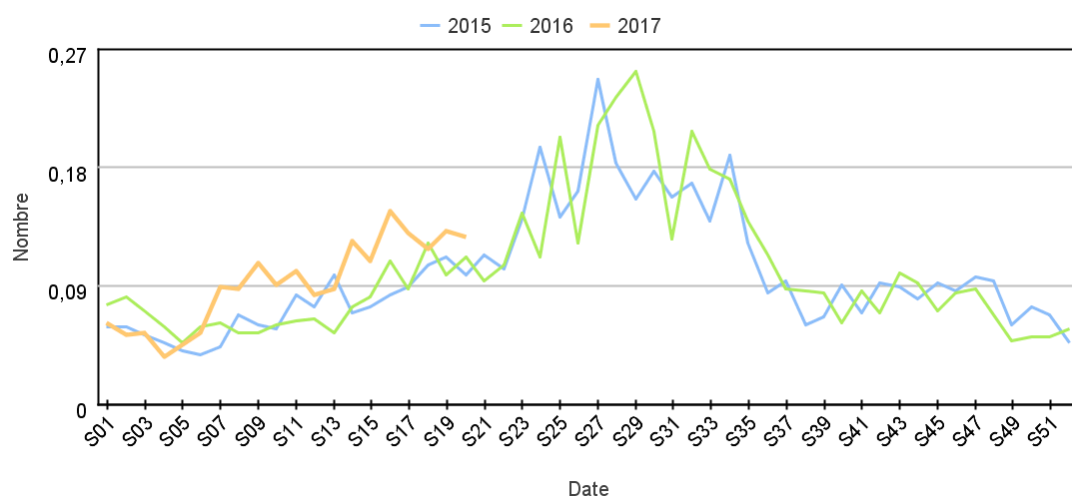
Sur un an glissant

Évolution quotidienne de la proportion de brûlures dans les actes codés



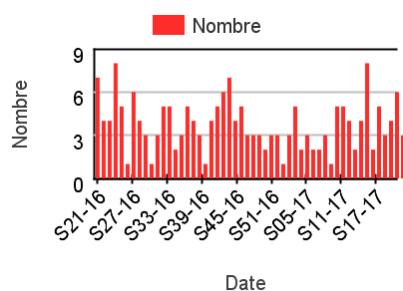
Par rapport aux 2 années précédentes

Évolution hebdomadaire des proportions de brûlures parmi les actes codés, tous âges confondus

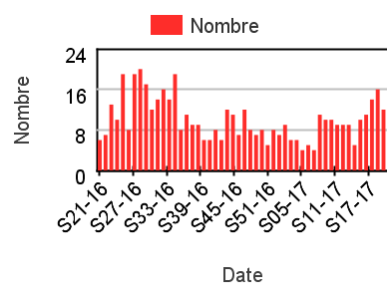


Répartition des consultations pour brûlure

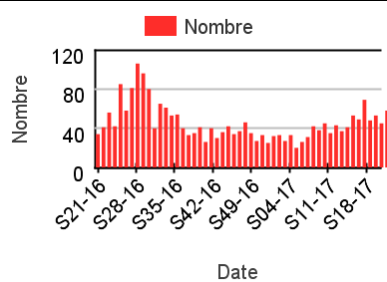
Chez les enfants de moins de 2 ans



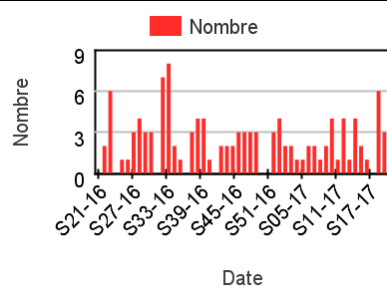
Chez les enfants de 2 à 14 ans



Chez les adultes de 15 à 74 ans



Chez les adultes de plus de 75 ans



Directeur de la publication : Dr François Bourdillon

Rédacteur en chef : Céline Caserio-Schönemann, Direction des régions

Remerciements : membres du Comité de pilotage SOS Médecins / Santé publique France : Dr Pierre-Henry Juan, Dr Pascal Chansard, Dr Patrick Guérin, Dr Serge Smadja, Gaëlle Gault, Olivier Retel

Diffusion : Santé publique France – Direction des régions – 12 rue du Val d'Osne, 94415 Saint-Maurice Cedex. Tél. : 01 41 79 57 21 – <http://www.santepubliquefrance.sante.fr>