

Synthèse :

- **En semaine 19 de 2017** (du 8 au 14 mai), l'activité toutes causes des associations SOS Médecins est en hausse dans les enfants de **2-14 ans** (+8%) et stable dans les autres classes d'âge.
- Les consultations pour **pathologies saisonnières** sont **stables ou en baisse** chez les adultes à l'exception des recours pour **allergie** (+16%), **asthme** (+8%) et **fièvre isolée** (+8%) chez les adultes de **15-74 ans**.
Chez les enfants de 2-14 ans, la hausse des consultations entamée la semaine dernière se poursuit, mais de façon moins marquée, pour plusieurs **pathologies saisonnières**, plus particulièrement pour **pneumopathie** (+26%), **asthme** (+12%) et **pathologie des voies respiratoires hautes** (10%). Chez les **moins de 2 ans**, on note une **augmentation** des recours pour **bronchiolite** (+12%) dans de faibles effectifs.
 Parmi les pathologies saisonnières seules les consultations pour **pathologie des voies respiratoires hautes** ont une **part d'activité supérieure à celles des deux années précédentes**.
- Parmi les **principales pathologies vues en consultation**, on observe chez les enfants de **2-14 ans** une poursuite de l'**augmentation** des consultations pour **varicelle** (+16%). Les recours sont également en **hausse** pour **douleur abdominale aigüe** (+20%), **ORL/stomatologie** (+16%) et **traumatologie** (+7%). Chez les **adultes de 15 à 74 ans**, on observe également une hausse des consultations pour **traumatologie** (+10%). A noter chez les **adultes de 15 ans et plus** la **poursuite de la hausse** des recours pour **angoisse** (+15%).

Tableau 1 | Evolution des indicateurs saisonniers (pathologies saisonnières) |

Pathologies	Classe d'âge	Evolution*	
		par rapport à la semaine précédente	par rapport aux 2 années précédentes
Fièvre isolée	Moins de 15 ans	≈	≈
	Plus de 15 ans	≈	≈
Pathologies des voies respiratoires hautes (ORL)	Moins de 15 ans	>	>
	Plus de 15 ans	≈	>
Bronchiolite	Moins de 2 ans	>	≈
Crise d'asthme	Moins de 15 ans	>	≈
	Plus de 15 ans	>	≈
Allergie	Moins de 15 ans	≈	≈
	Plus de 15 ans	>	<
Bronchite	Moins de 15 ans	<	≈
	Plus de 15 ans	<	≈
Pneumopathie	Moins de 15 ans	>	≈
	Plus de 15 ans	<	≈
Gastro-entérite	Moins de 15 ans	<	≈
	Plus de 15 ans	<	≈
Vomissements	Moins de 15 ans	<	≈
	Plus de 15 ans	<	<

≈ : similaire > : en augmentation < : en baisse

Tableau 2 | Variation des 10 pathologies les plus fréquentes, tous âges confondus |

Pathologie	Semaine	Semaine précédente	Variation
VOIES RESPIRATOIRES HAUTES (Diag SOS)	15 755	15 162	3,91%
GASTRO ENTERITE (Diag SOS)	3 954	4 195	-5,74%
LOMBALGIE /SCIATALGIE (DIAG SOS)	2 632	2 686	-2,01%
BRONCHITE (Diag SOS)	2 289	2 452	-6,65%
TRAUMATO DIVERS (Diag SOS)	2 173	2 072	4,87%
INFECTION URINAIRE (Diag SOS)	2 109	2 346	-10,10%
DOULEUR ABDO AIGUE (Diag SOS)	2 033	1 909	6,50%
CERTIFICAT + ADMIN (Diag SOS)	1 690	1 583	6,76%
ANGOISSE (Diag SOS)	1 331	1 146	16,14%
ORL / STOMATO DIVERS (Diag SOS)	1 296	1 274	1,73%

Le réseau des associations SOS-Médecins s'inscrit au sein du système de surveillance syndromique français SurSaUD® (Surveillance Sanitaire des Urgences et des Décès). Ce système a été initié 2004 avec un objectif de détection d'événements inattendus. Depuis, il a montré ses capacités à répondre à d'autres objectifs de surveillance, tels que : estimer l'impact d'un événement environnemental ou sociétal, surveiller des pathologies en dehors de tout événement, ou détecter précocement un événement sanitaire prédéfini, telle qu'une épidémie saisonnière.

Sommaire

Sommaire, Pour en savoir plus, Indicateurs surveillés	2
Méthodologie, Associations participant au réseau de surveillance SOS Médecins / Santé publique France	3
Activité totale SOS Médecins.....	4
Activité totale SOS Médecins par classe d'âge.....	5
Variation des 10 pathologies les plus fréquentes.....	6
Activité SOS Médecins liée à une fièvre isolée.....	7
Activité SOS Médecins liée à aux voies respiratoires hautes	8
Activité SOS Médecins liée à une bronchiolite chez les enfants de moins de 2 ans.....	9
Activité SOS Médecins liée à la grippe	10
Activité SOS Médecins liée à crise d'asthme	11
Activité SOS Médecins liée à une allergie	12
Activité SOS Médecins liée à une bronchite	13
Activité SOS Médecins liée à une pneumopathie	14
Activité SOS Médecins liée à une gastro-entérite.....	15
Activité SOS Médecins liée à des vomissements	16

Pour en savoir plus

Consulter le site [Santé publique France](#)

Pour les indicateurs régionaux :

- [Consulter les PE des Cires](#)

Pour les surveillances hivernales :

- Lien vers le [bulletin spécifique sur la gastro-entérite](#)
- Lien vers le [bulletin spécifique sur la grippe](#)
- Lien vers le [bulletin spécifique sur la bronchiolite](#)

Indicateurs surveillés

Les indicateurs suivis sont construits à partir des diagnostics codés par les médecins des associations SOS Médecins. Les indicateurs ci-dessous sont suivis à partir du 1^{er} octobre 2016 :

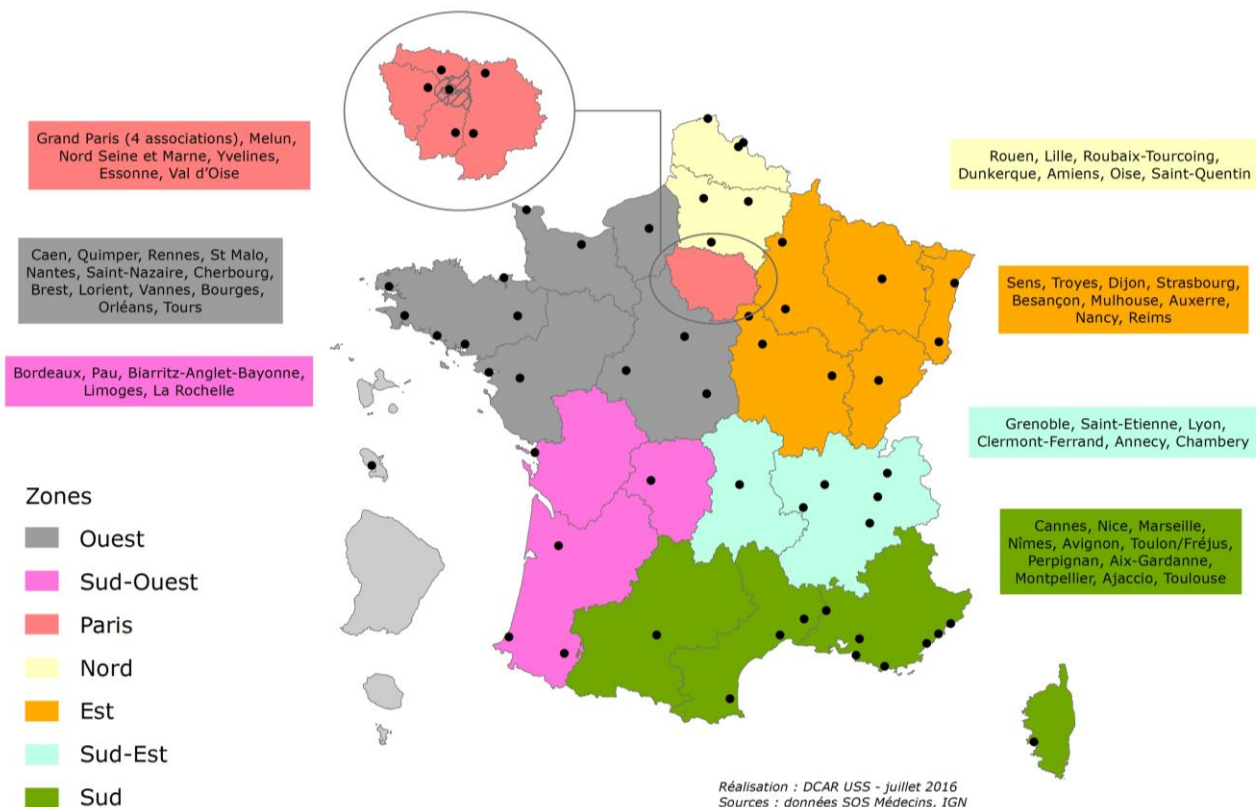
- **Indicateurs d'activité** : nombre d'appels reçus ayant donné suite à des actes médicaux
- **Indicateurs syndromiques basés sur les diagnostics** :
 - **Fièvre isolée** ;
 - **Portant sur les voies respiratoires hautes** ;
 - **Bronchiolite** ;
 - **Grippe/syndromes grippaux** ;
 - **Crise d'asthme** ;
 - **Allergie**
 - **Bronchite** ;
 - **Pneumopathie** ;
 - **Gastro-entérite** ;
 - **Vomissement** ;

Méthodologie

- Tous les graphiques et tableaux sont construits à partir d'un même nombre d'associations (associations constantes).
- Les graphiques avec un recul de 3 mois sont construits à partir des 60 associations métropolitaines, l'association SOS Martinique n'étant pas prise en compte dans ce bulletin national compte tenu de l'épidémiologie différente des maladies. Ils permettent de suivre les évolutions des indicateurs à court terme.
- Les autres graphiques avec un pas de temps plus long sont construits à partir de 58 associations métropolitaines qui transmettent leurs données au moins depuis le 1^{er} janvier 2014. Ils permettent de suivre les variations saisonnières d'une année sur l'autre.
- Les indicateurs sont décrits sur un pas de temps quotidien ou hebdomadaire, tous âges confondus et par classe d'âge. Pour suivre les tendances, des effectifs et moyennes mobiles sur les 7 jours précédents, ainsi que des proportions sont présentées.
- Les proportions sont calculées en rapportant le nombre de consultations d'un indicateur sur le nombre total de consultations codées. Ces proportions permettent d'interpréter les évolutions de l'indicateur, sans être influencé par les effets (hausse du nombre de consultations) liés à l'amélioration du codage au cours du temps.
- Dans le tableau 1 en première page, l'évolution des indicateurs est calculée différemment selon la colonne :
 - Par rapport à la semaine précédente : les effectifs hebdomadaires sont comparés par rapport aux effectifs de la semaine précédente.
 - Par rapport aux 2 années précédentes : les proportions dans l'activité codée sont comparées aux proportions à la même période au cours des 2 années précédentes.

Associations participant au réseau de surveillance SOS Médecins / Santé publique France

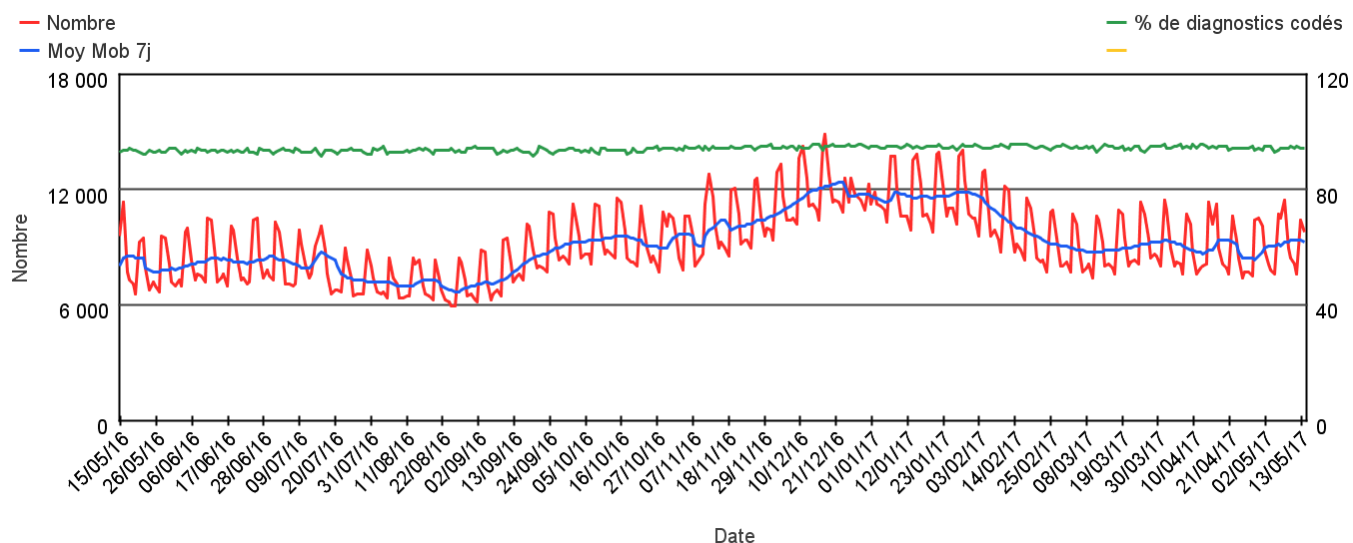
En 2016, 61 associations SOS Médecins sur les 62 existantes participent au réseau de surveillance SOS Médecins / Santé publique France, intégré au système SurSaUD[®] (surveillance sanitaire des urgences et des décès).



Activité totale SOS Médecins

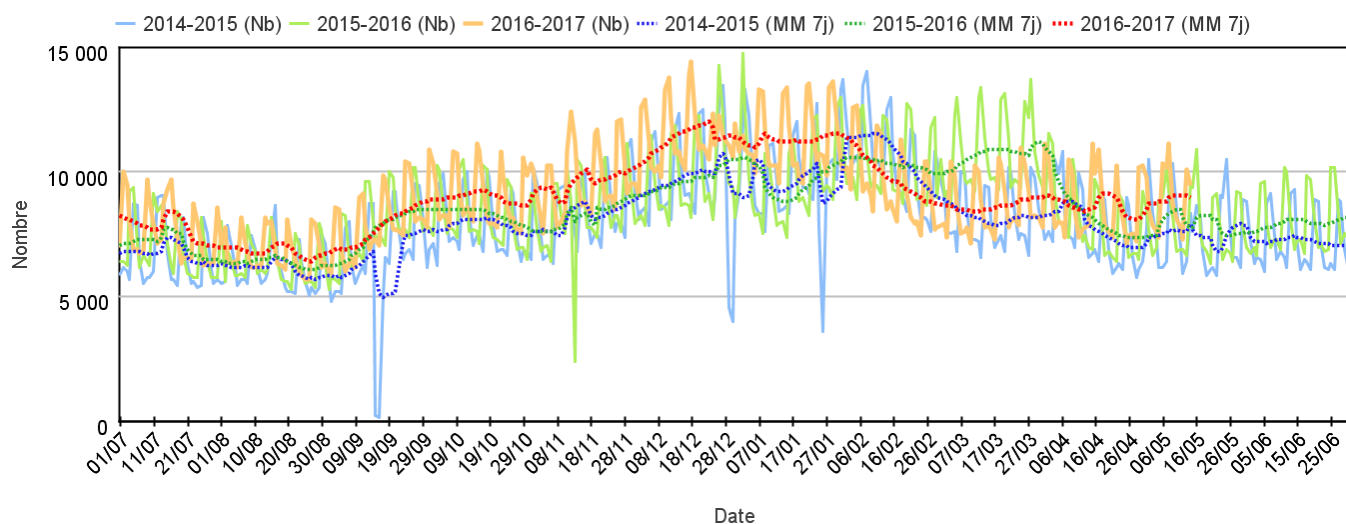
Sur un an glissant

Évolution quotidienne du total des actes médicaux et de la proportion d'actes codés, tous âges confondus



Par rapport aux 2 années précédentes

Évolution quotidienne du total des actes médicaux, tous âges confondus (moy mob 7j)



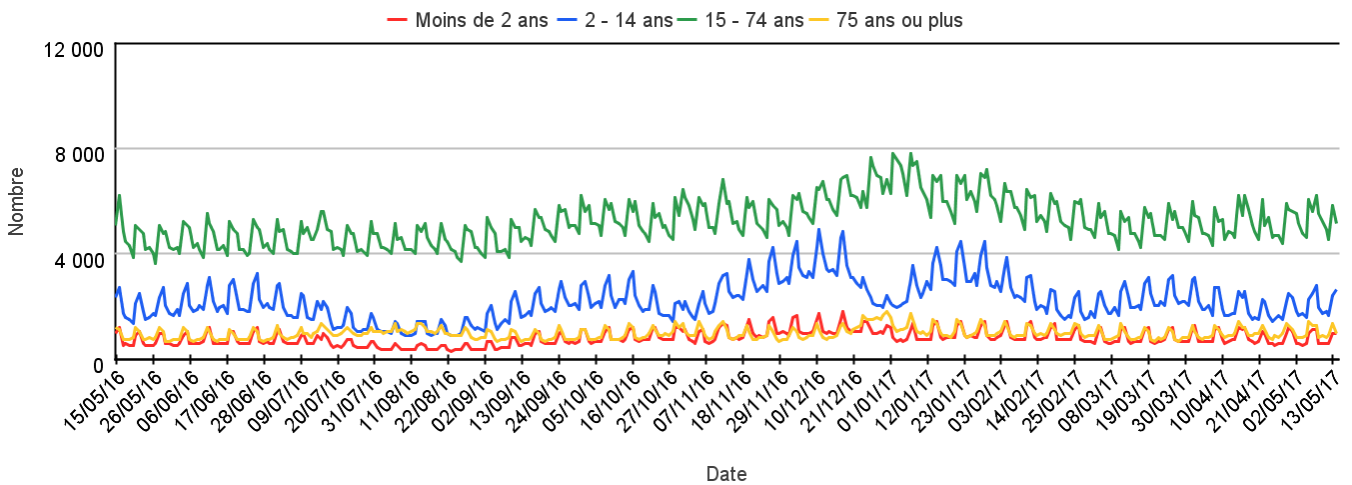
Les 10 pathologies les plus fréquentes, tous âges confondus

Pathologie	Semaine	Semaine précédente	Variation
VOIES RESPIRATOIRES HAUTES (Diag SOS)	15 755	15 162	3,91%
GASTRO ENTERITE (Diag SOS)	3 954	4 195	-5,74%
LOMBALGIE /SCIATALGIE (DIAG SOS)	2 632	2 686	-2,01%
BRONCHITE (Diag SOS)	2 289	2 452	-6,65%
TRAUMATO DIVERS (Diag SOS)	2 173	2 072	4,87%
INFECTION URINAIRE (Diag SOS)	2 109	2 346	-10,10%
DOULEUR ABDO AIGUE (Diag SOS)	2 033	1 909	6,50%
CERTIFICAT + ADMIN (Diag SOS)	1 690	1 583	6,76%
ANGOISSE (Diag SOS)	1 331	1 146	16,14%
ORL / STOMATO DIVERS (Diag SOS)	1 296	1 274	1,73%

Activité totale SOS Médecins

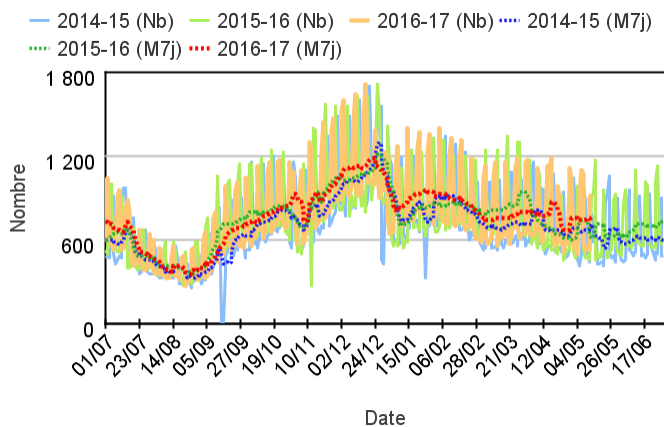
Par classe d'âge

Évolution quotidienne du total des actes médicaux pour différentes classes d'âge

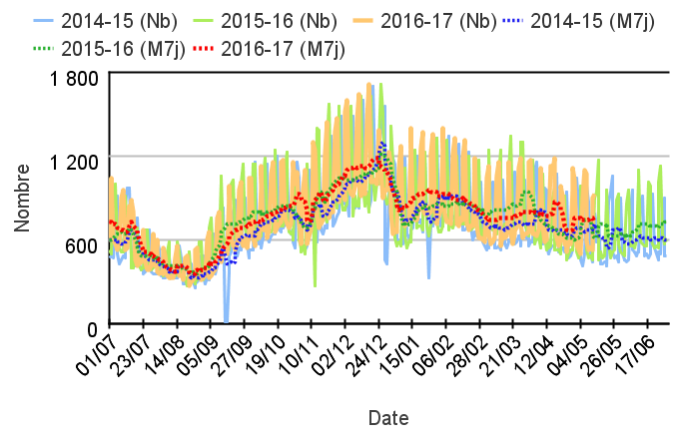


Par rapport aux 2 années précédentes

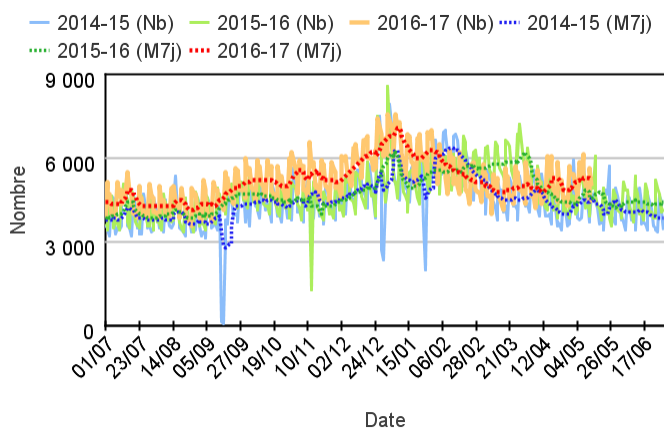
Chez les enfants de moins de 2 ans



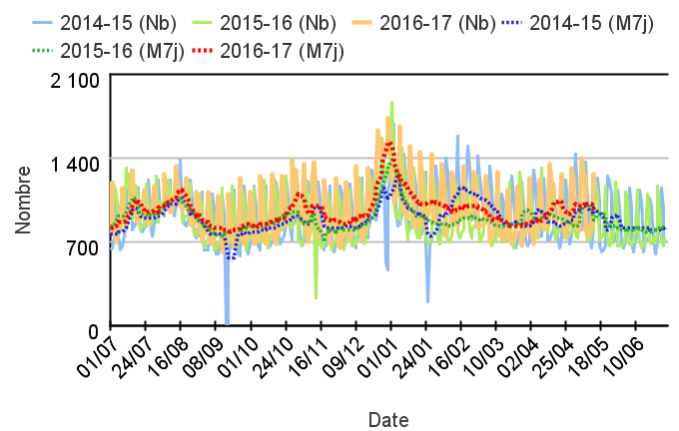
Chez les enfants de 2 à 14 ans



Chez les adultes de 15 à 74 ans



Chez les adultes de plus de 75 ans



Variation des 10 pathologies les plus fréquentes (Source : Santé publique France – SOS Médecins)

Variations des 10 pathologies les plus fréquentes chez les moins de 2 ans

Pathologie	Semaine	Semaine précédente	Variation
VOIES RESPIRATOIRES HAUTES (Diag SOS)	2 422	2 329	3,99%
GASTRO ENTERITE (Diag SOS)	383	414	-7,49%
FIEVRE ISOLEE(Diag SOS)	290	278	4,32%
BRONCHITE (Diag SOS)	179	194	-7,73%
SYNDROME VIRAL (Diag SOS)	172	184	-6,52%
VARICELLE (Diag SOS)	168	190	-11,58%
CONJONCTIVITE INFECTIEUSE (Diag SOS)	168	170	-1,18%
BRONCHIOLITE (Diag SOS)	144	128	12,50%
ALLERGIE (Diag SOS)	105	112	-6,25%
DIARRHEE (Diag SOS)	104	110	-5,45%

Variations des 10 pathologies les plus fréquentes chez les 2-14 ans

Pathologie	Semaine	Semaine précédente	Variation
VOIES RESPIRATOIRES HAUTES (Diag SOS)	6 258	5 664	10,49%
GASTRO ENTERITE (Diag SOS)	1 154	1 163	-,77%
BRONCHITE (Diag SOS)	493	507	-2,76%
DOULEUR ABDO AIGUE (Diag SOS)	481	402	19,65%
FIEVRE ISOLEE(Diag SOS)	465	429	8,39%
TRAUMATO DIVERS (Diag SOS)	447	417	7,19%
VARICELLE (Diag SOS)	411	354	16,10%
ALLERGIE (Diag SOS)	392	368	6,52%
SYNDROME VIRAL (Diag SOS)	389	355	9,58%
ORL / STOMATO DIVERS (Diag SOS)	259	223	16,14%
VOMISSEMENTS (Diag SOS)	259	246	5,28%

Variations 10 pathologies les + fréquentes chez les 15-74 ans

Pathologie	Semaine	Semaine précédente	Variation
VOIES RESPIRATOIRES HAUTES (Diag SOS)	6 864	6 917	-,77%
LOMBALGIE /SCIATALGIE (DIAG SOS)	2 354	2 396	-1,75%
GASTRO ENTERITE (Diag SOS)	2 245	2 406	-6,69%
INFECTION URINAIRE (Diag SOS)	1 726	1 889	-8,63%
CERTIFICAT + ADMIN (Diag SOS)	1 431	1 314	8,90%
TRAUMATO DIVERS (Diag SOS)	1 282	1 162	10,33%
DOULEUR ABDO AIGUE (Diag SOS)	1 282	1 246	2,89%
BRONCHITE (Diag SOS)	1 241	1 313	-5,48%
ANGOISSE (Diag SOS)	1 083	948	14,24%
ORL / STOMATO DIVERS (Diag SOS)	881	895	-1,56%

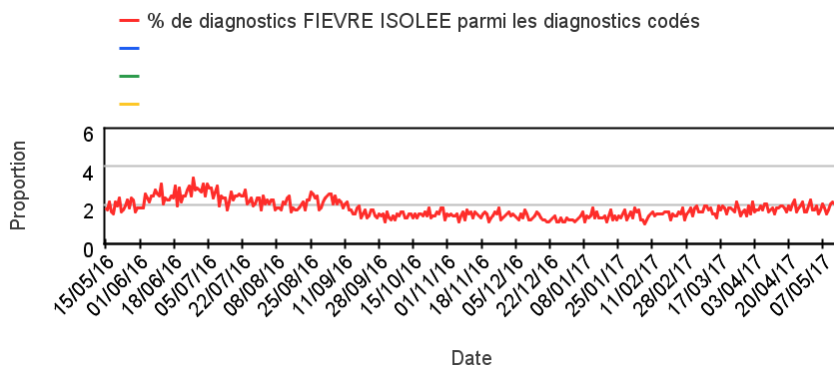
Variations des 10 pathologies les plus fréquentes chez les 75 ans et +

Pathologie	Semaine	Semaine précédente	Variation
BRONCHITE (Diag SOS)	373	422	-11,61%
TRAUMATO DIVERS (Diag SOS)	368	424	-13,21%
ALTERATION ETAT GENERAL (Diag SOS)	332	369	-10,03%
DECES (Diag SOS)	261	297	-12,12%
LOMBALGIE /SCIATALGIE (DIAG SOS)	252	267	-5,62%
DOULEUR ABDO AIGUE (Diag SOS)	219	207	5,80%
INFECTION URINAIRE (Diag SOS)	219	254	-13,78%
CARDIO DIVERS (Diag SOS)	215	204	5,39%
ANGOISSE (Diag SOS)	213	174	22,41%
PNEUMOPATHIE (Diag SOS)	204	213	-4,23%

Activité liée à une **fièvre isolée** (Diagnostics)

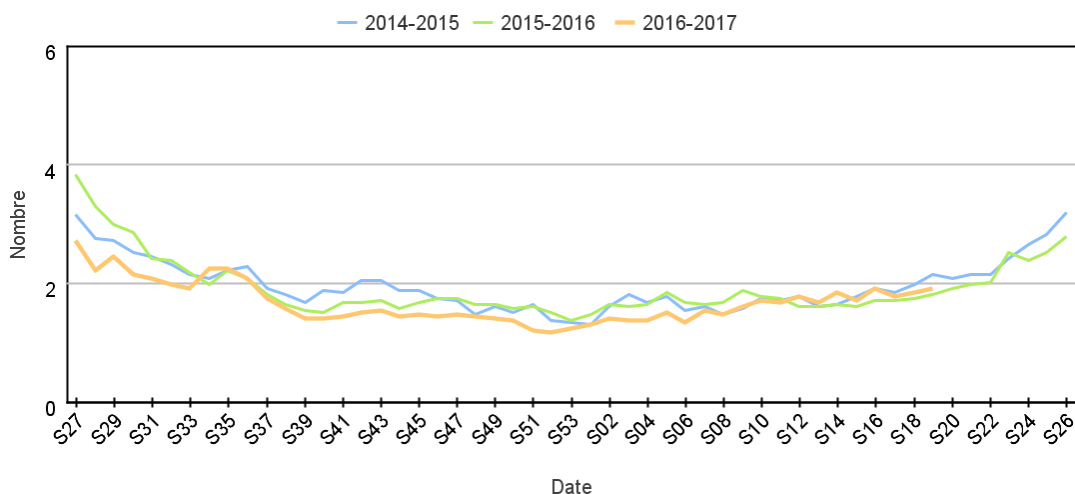
Sur un an glissant

Évolution quotidienne de la proportion de fièvre isolée dans les actes codés



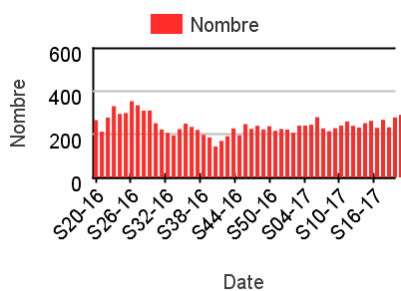
Par rapport aux 2 années précédentes

Évolution hebdomadaire des proportions de fièvre isolée parmi les actes codés, tous âges confondus

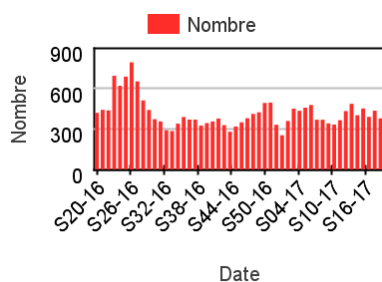


Répartition des consultations pour fièvre isolée

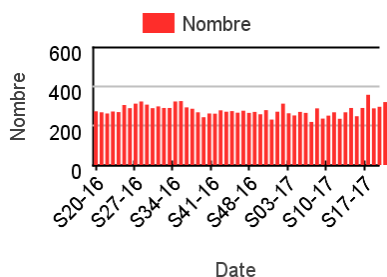
Chez les enfants de moins de 2 ans



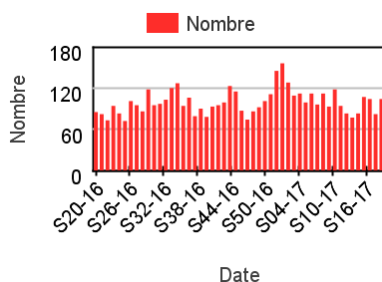
Chez les enfants de 2 à 14 ans



Chez les adultes de 15 à 74 ans



Chez les adultes de plus de 75 ans

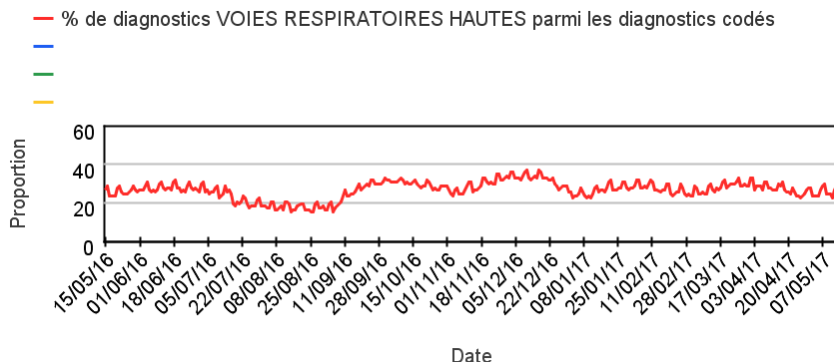


Activité liée aux **voies respiratoires hautes*** (Diagnostics)

* : ce regroupement comprend les laryngites, les angines, les otites, les pharyngites, les rhinopharyngites, les sinusites, les trachéites.

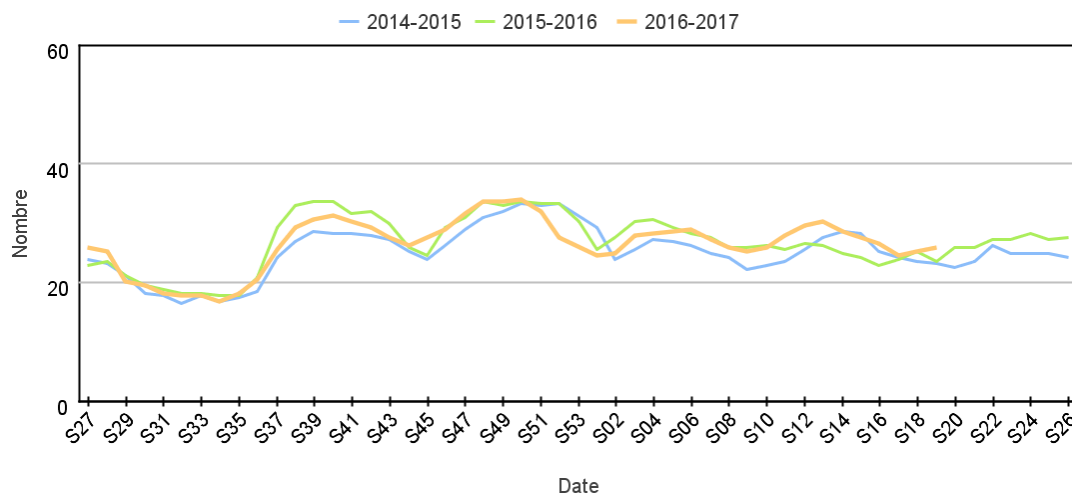
Sur un an glissant

Évolution quotidienne de la proportion des pathologies liées aux voies respiratoires hautes dans les actes codés



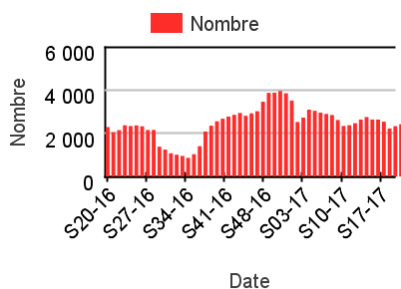
Par rapport aux 2 années précédentes

Évolution hebdomadaire des proportions de visites pour l'indicateur voies respiratoires hautes parmi les actes codés, tous âges confondus

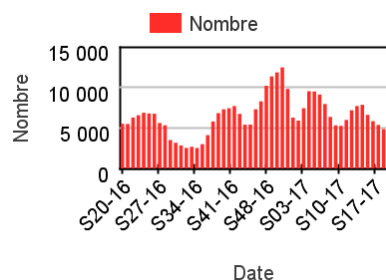


Répartition des consultations pour l'indicateur voies respiratoires hautes

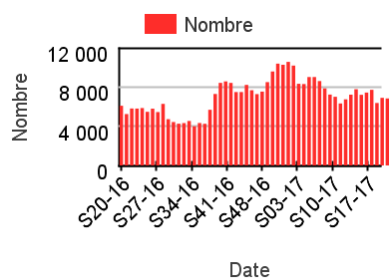
Chez les enfants de moins de 2 ans



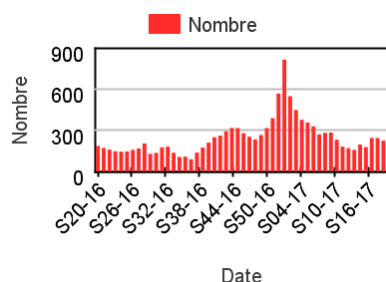
Chez les enfants de 2 à 14 ans



Chez les adultes de 15 à 74 ans



Chez les adultes de plus de 75 ans

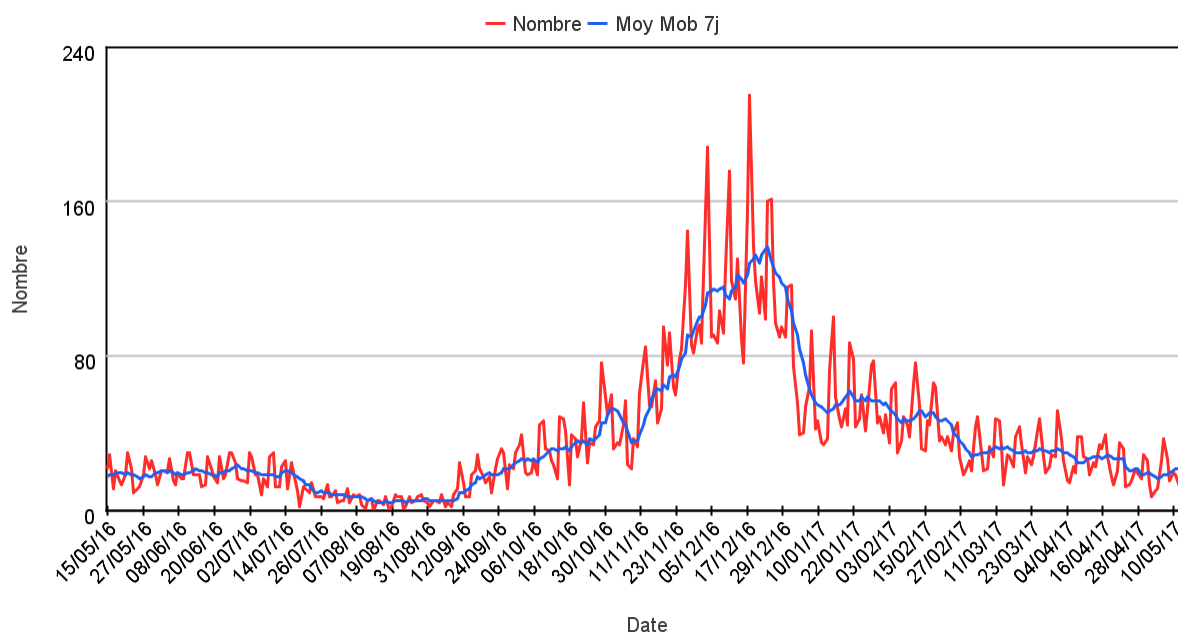


Activité liée à une bronchiolite (Diagnostics)

Chez les enfants de moins de 2 ans

Sur un an glissant

Évolution quotidienne de la bronchiolite (nombre), moins de 2 ans (Source : Sante publique France - SOS Médecins)



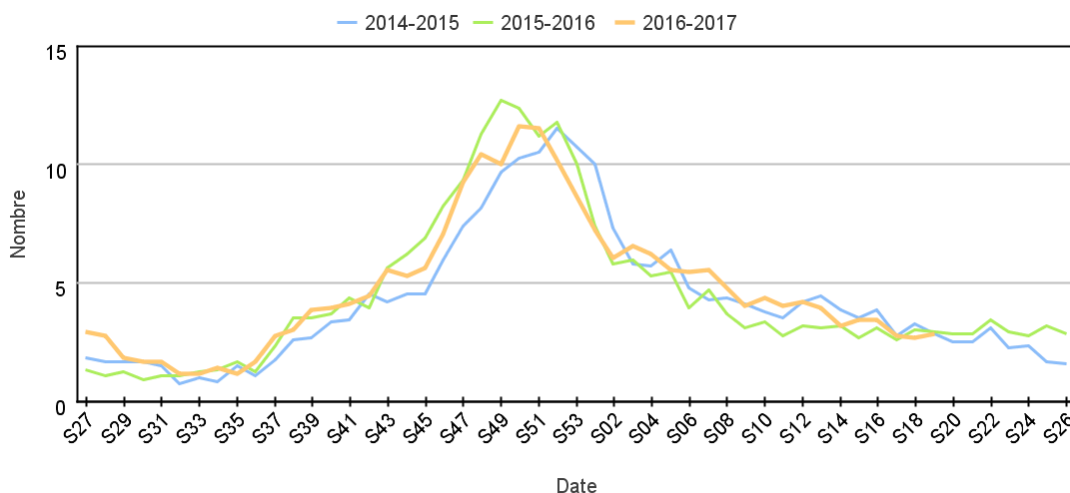
Par sexe

Répartition des consultations pour bronchiolite entre les hommes et les femmes

	Nb homme	Nb femme	% variation S-1 homme	% variation S-1 femme
S16-17	105,00	78,00	-5,41	6,85
S17-17	72,00	52,00	-31,43	-33,33
S18-17	70,00	56,00	-2,78	7,69
S19-17	94,00	49,00	34,29	-12,50

Par rapport aux 2 années précédentes

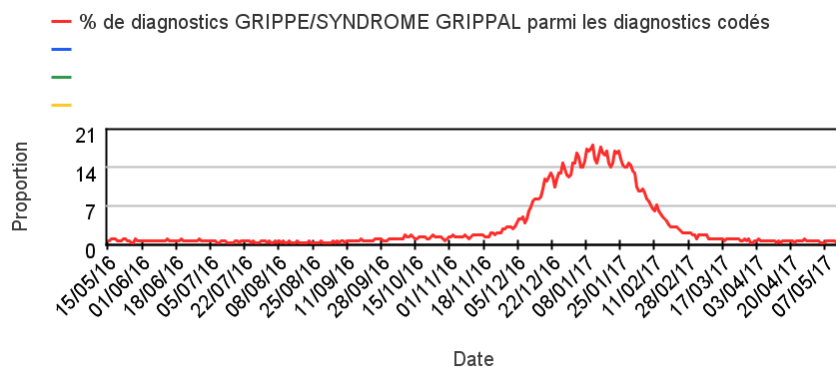
Évolution hebdomadaire des proportions de bronchiolite parmi les actes codés, Enfants de moins de 2 ans



Activité liée à une **grippe / syndromes grippaux** (Diagnostics)

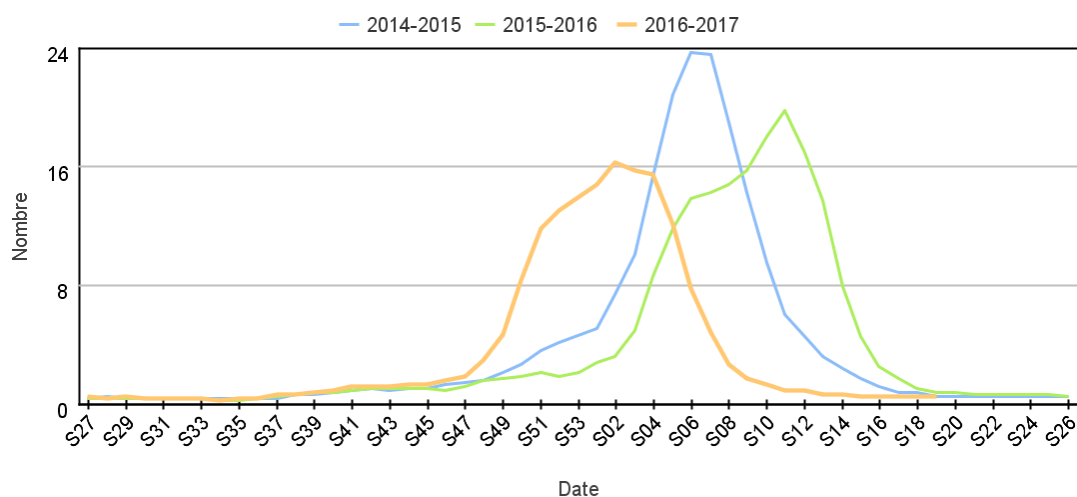
Sur un an glissant

Évolution quotidienne de la proportion de grippe/syndrome grippal dans les actes codés



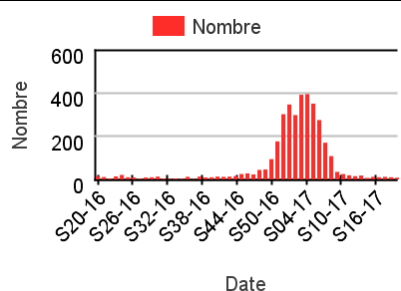
Par rapport aux 2 années précédentes

Évolution hebdomadaire des proportions de grippe/syndrome grippal parmi les actes codés, tous âges confondus

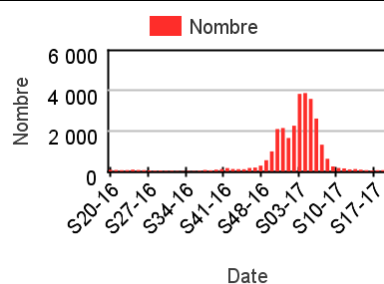


Répartition des consultations pour grippe/syndrome grippal

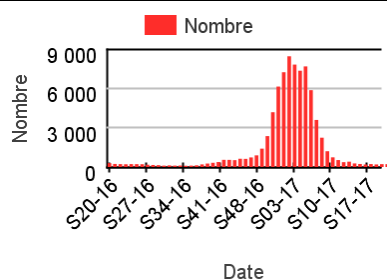
Chez les enfants de moins de 2 ans



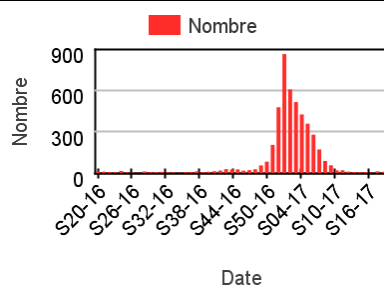
Chez les enfants de 2 à 14 ans



Chez les adultes de 15 à 74 ans



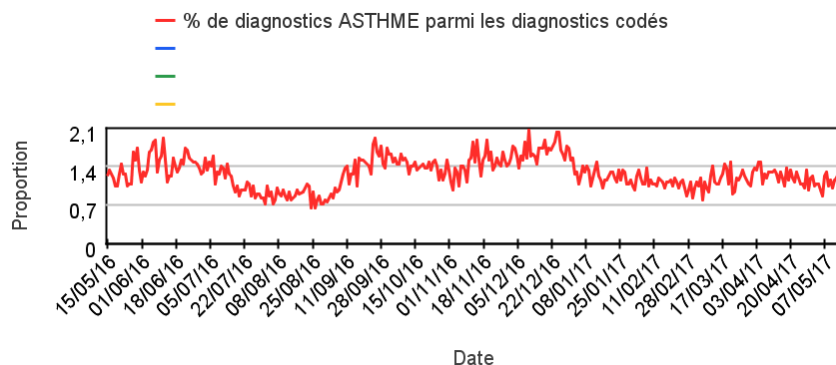
Chez les adultes de plus de 75 ans



Activité liée à une crise d'asthme (Diagnostics)

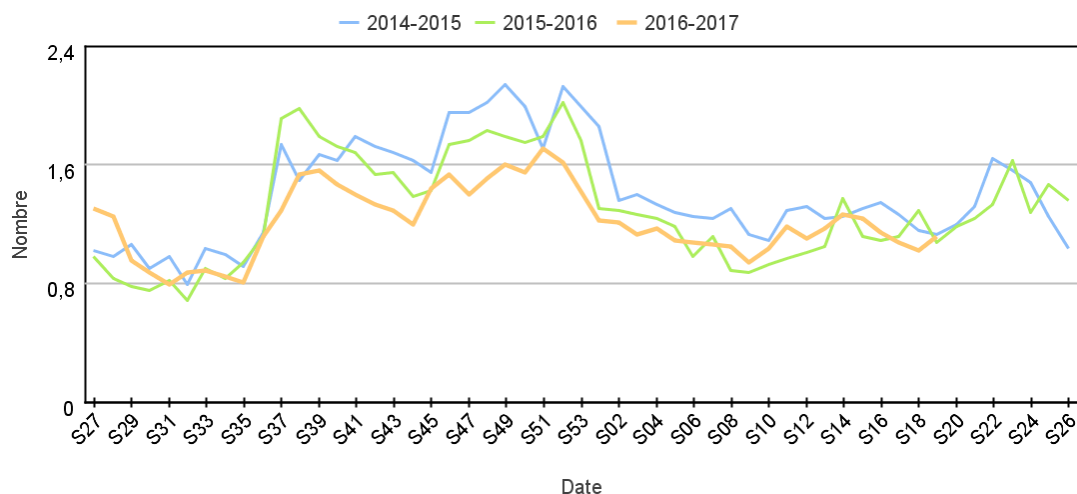
Sur un an glissant

Évolution quotidienne de la proportion de crise d'asthme dans les actes codés



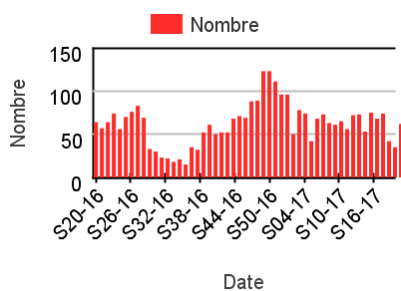
Par rapport aux 2 années précédentes

Évolution hebdomadaire des proportions de crise d'asthme parmi les actes codés, tous âges confondus

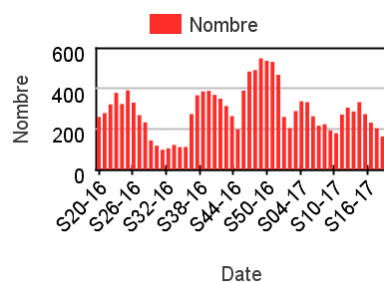


Répartition des consultations pour crise d'asthme

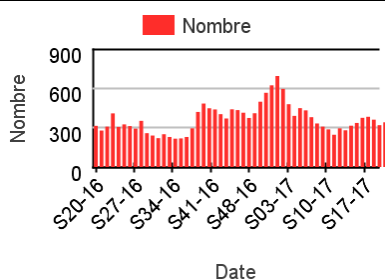
Chez les enfants de moins de 2 ans



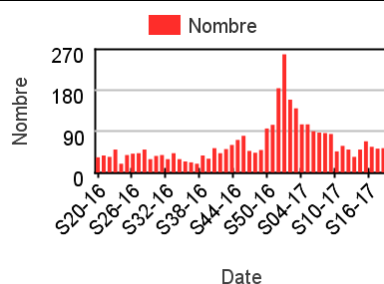
Chez les enfants de 2 à 14 ans



Chez les adultes de 15 à 74 ans



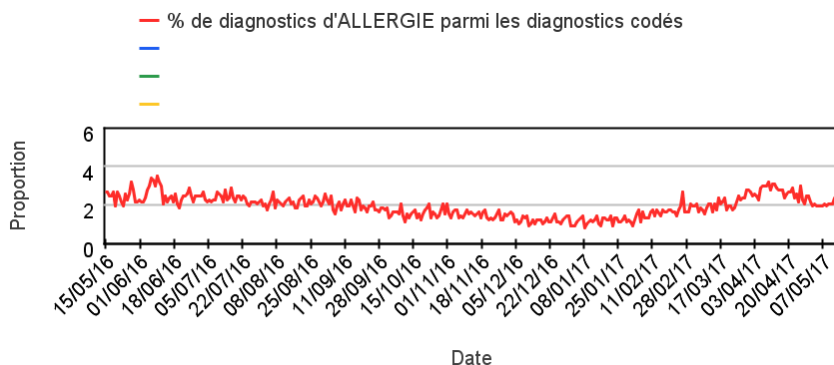
Chez les adultes de plus de 75 ans



Activité liée à allergie (Diagnostics)

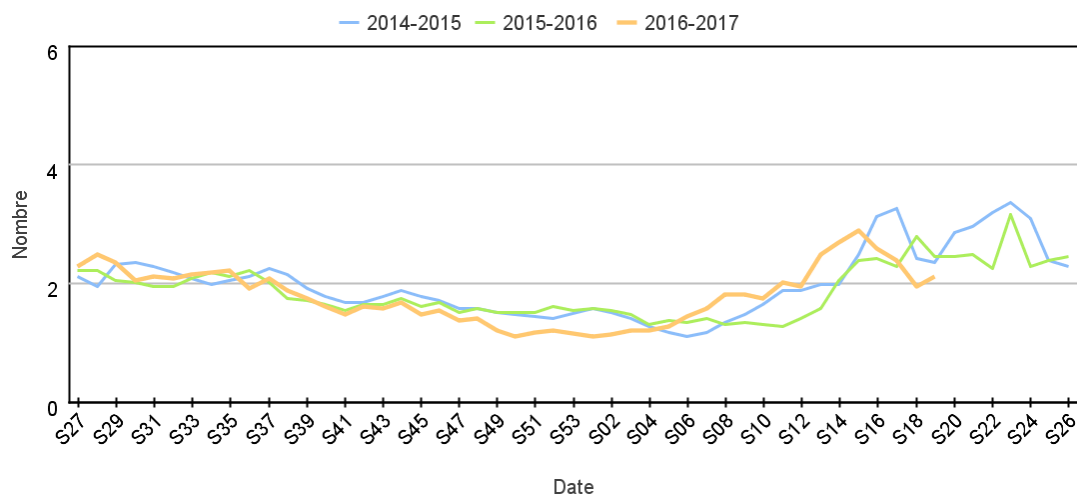
Sur un an glissant

Évolution quotidienne de la proportion de crise d'asthme dans les actes codés



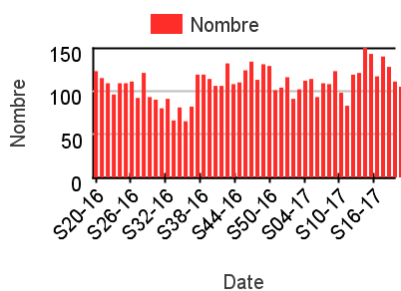
Par rapport aux 2 années précédentes

Évolution hebdomadaire des proportions d'allergie parmi les actes codés, tous âges confondus

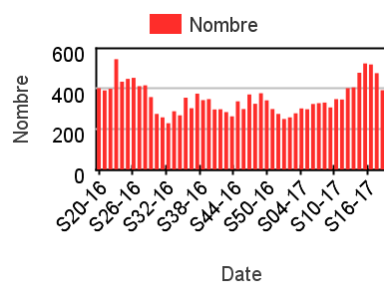


Répartition des consultations pour allergie

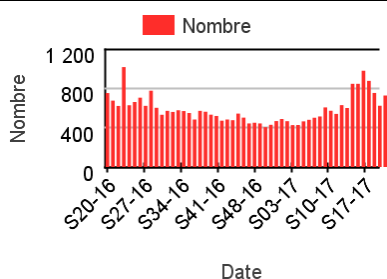
Chez les enfants de moins de 2 ans



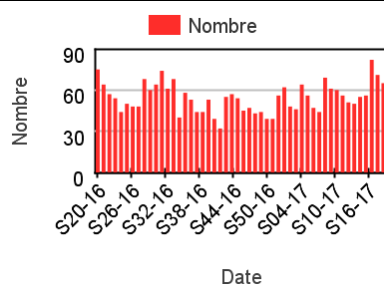
Chez les enfants de 2 à 14 ans



Chez les adultes de 15 à 74 ans



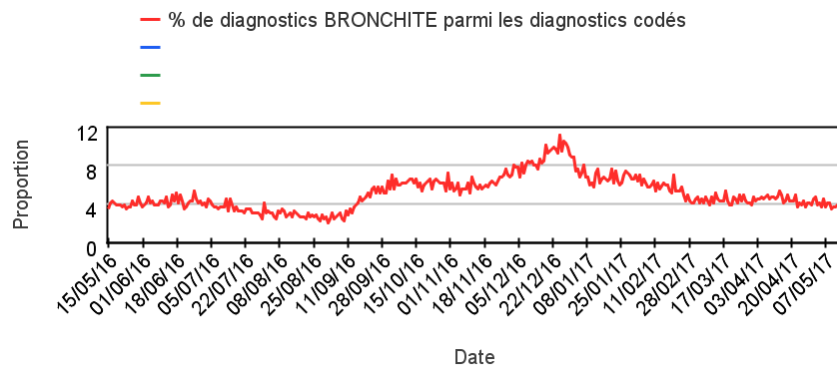
Chez les adultes de plus de 75 ans



Activité liée à une bronchite (Diagnostics)

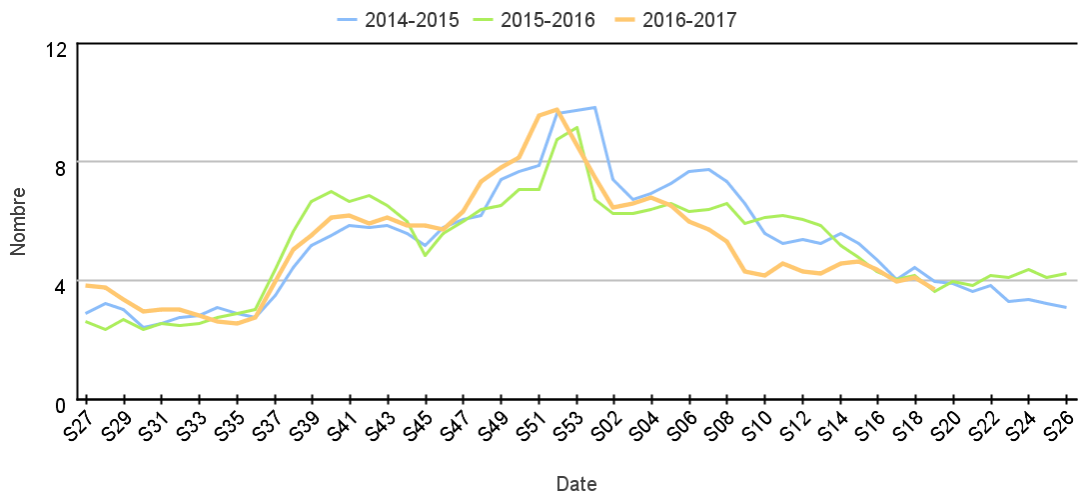
Sur un an glissant

Évolution quotidienne de la proportion de bronchite dans les actes codés



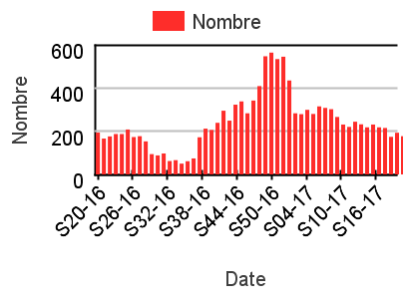
Par rapport aux 2 années précédentes

Évolution hebdomadaire des proportions de bronchite parmi les actes codés, tous âges confondus

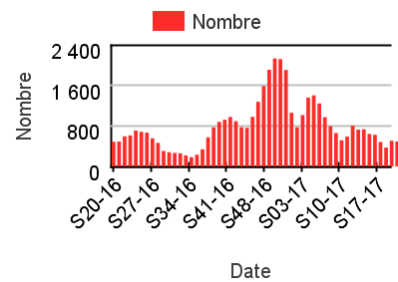


Répartition des consultations pour bronchite

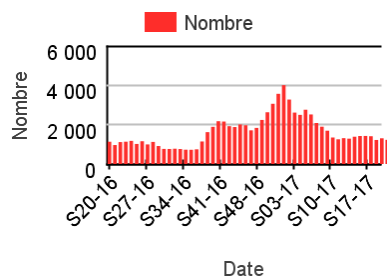
Chez les enfants de moins de 2 ans



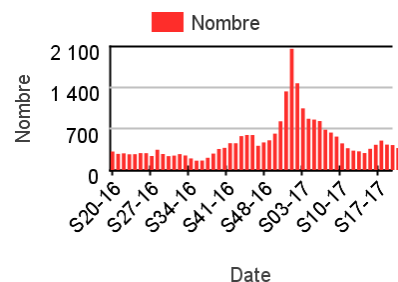
Chez les enfants de 2 à 14 ans



Chez les adultes de 15 à 74 ans



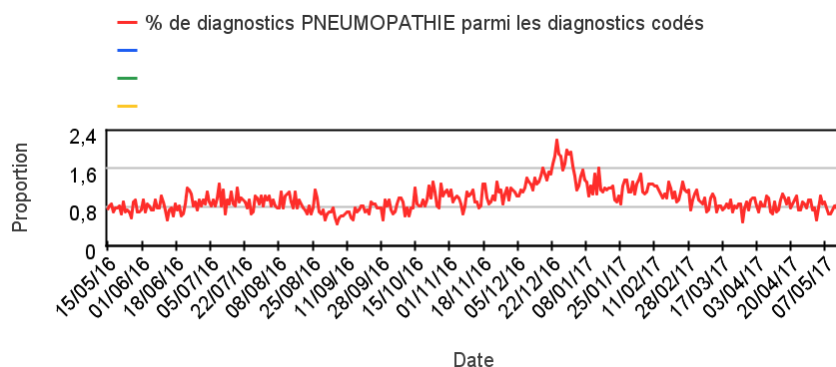
Chez les adultes de plus de 75 ans



Activité liée à une pneumopathie (Diagnostics)

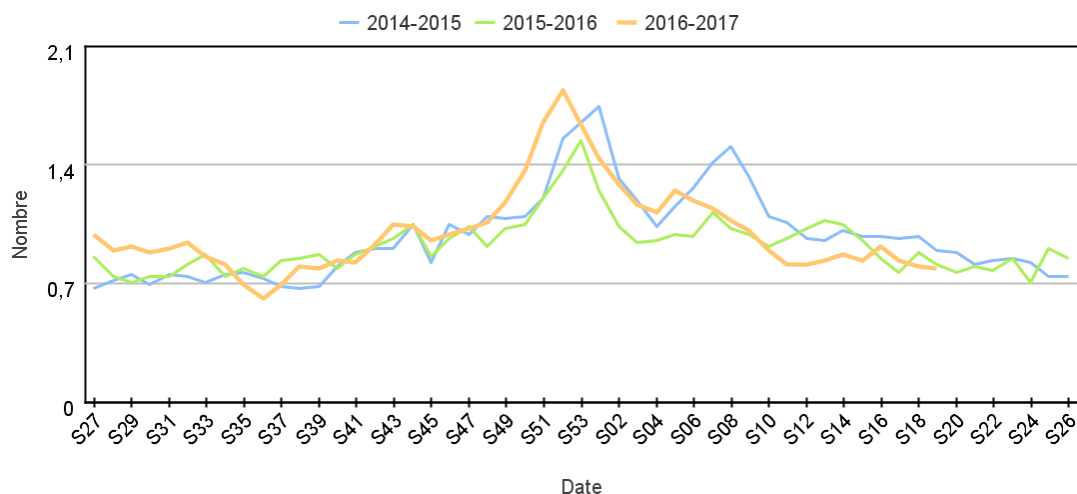
Sur un an glissant

Évolution quotidienne de la proportion de pneumopathie dans les actes codés



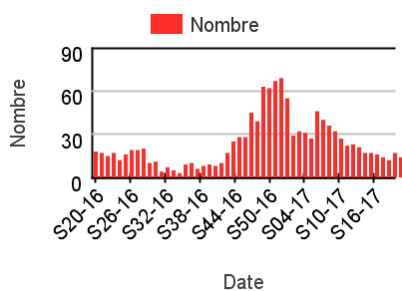
Par rapport aux 2 années précédentes

Évolution hebdomadaire des proportions de pneumopathie parmi les actes codés, tous âges confondus

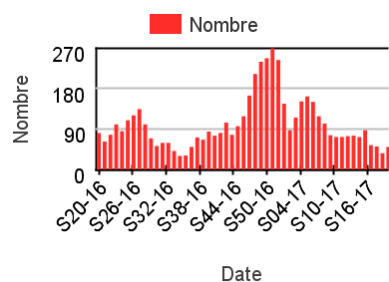


Répartition des consultations pour pneumopathie

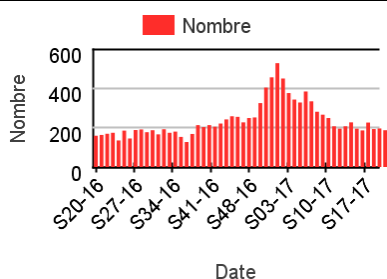
Chez les enfants de moins de 2 ans



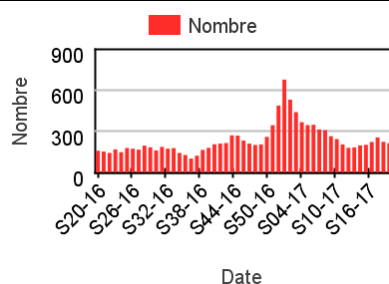
Chez les enfants de 2 à 14 ans



Chez les adultes de 15 à 74 ans



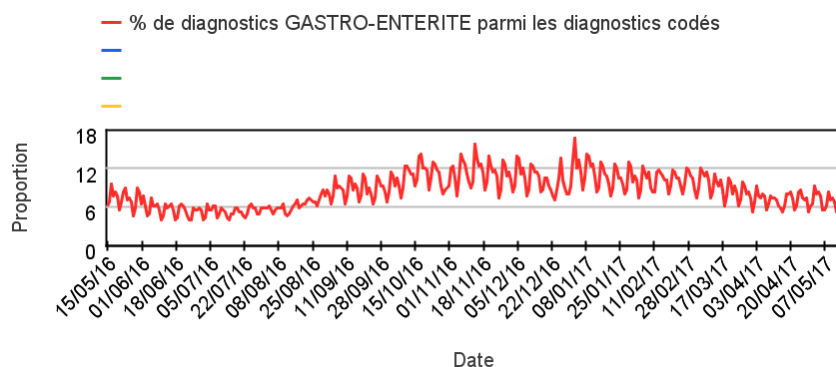
Chez les adultes de plus de 75 ans



Activité liée à une gastro-entérite (Diagnostics)

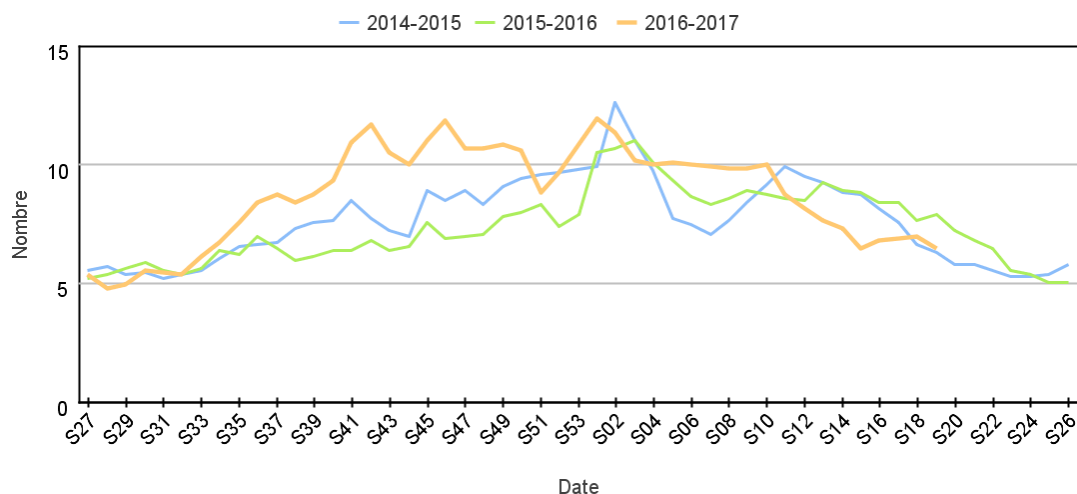
Sur un an glissant

Évolution quotidienne de la proportion de gastro-entérite dans les actes codés



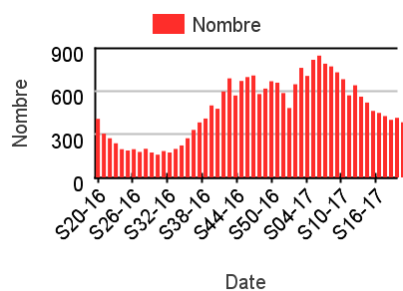
Par rapport aux 2 années précédentes

Évolution hebdomadaire des proportions de gastro-entérite parmi les actes codés, tous âges confondus

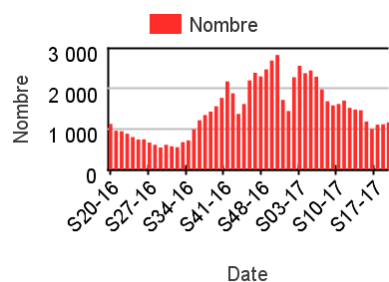


Répartition des consultations pour gastro-entérite

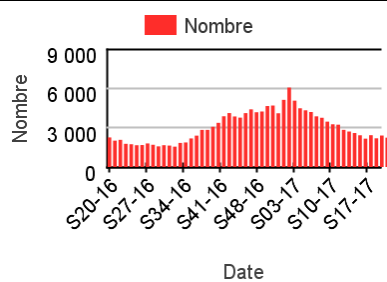
Chez les enfants de moins de 2 ans



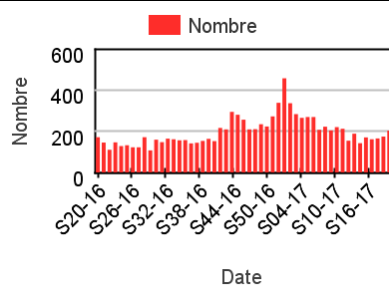
Chez les enfants de 2 à 14 ans



Chez les adultes de 15 à 74 ans



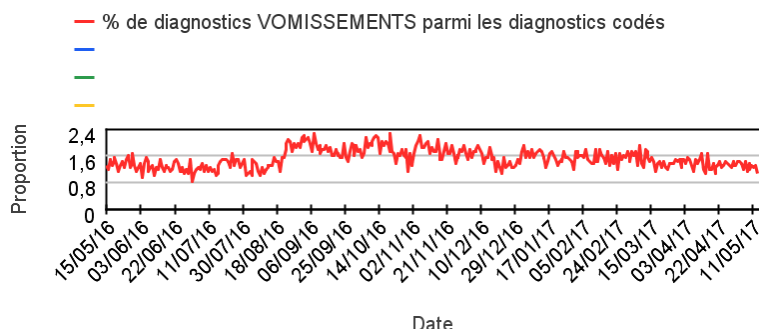
Chez les adultes de plus de 75 ans



Activité liée à des vomissements (Diagnostics)

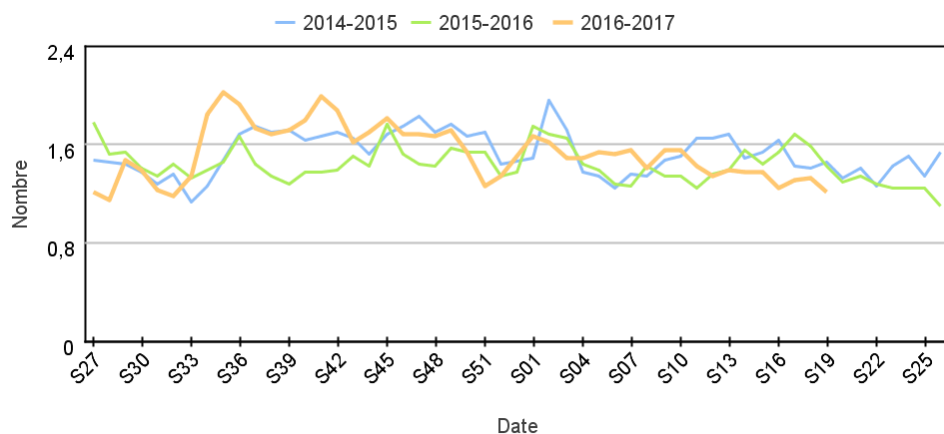
Sur un an glissant

Évolution quotidienne de la proportion de vomissements dans les actes codés



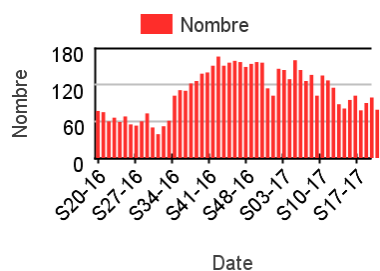
Par rapport aux 2 années précédentes

Évolution hebdomadaire des proportions de vomissements parmi les actes codés, tous âges confondus

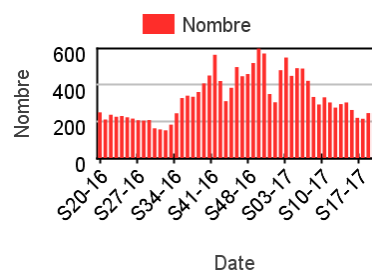


Répartition des consultations pour vomissements

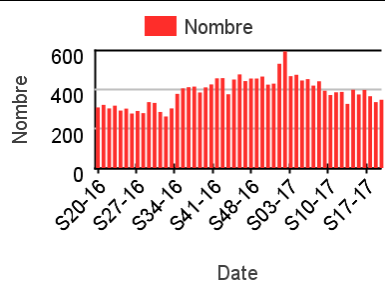
Chez les enfants de moins de 2 ans



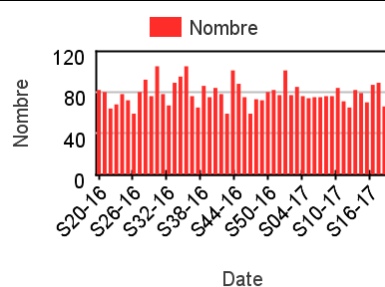
Chez les enfants de 2 à 14 ans



Chez les adultes de 15 à 74 ans



Chez les adultes de plus de 75 ans



Directeur de la publication : Dr François Bourdillon

Rédacteur en chef : Céline Caserio-Schönemann, Direction des régions

Remerciements : membres du Comité de pilotage SOS Médecins / Santé publique France : Dr Pierre-Henry Juan, Dr Pascal Chansard, Dr Patrick Guérin, Dr Serge Smadja, Gaëlle Gault, Olivier Retel

Diffusion : Santé publique France – Direction des régions – 12 rue du Val d’Osne, 94415 Saint-Maurice Cedex. Tél. : 01 41 79 57 21 –

<http://www.santepubliquefrance.sante.fr>