

Synthèse :

- En semaine 5 de 2017, **activité** des associations SOS Médecins **en baisse chez les enfants (-6,5%) et adultes de 15-74 ans (-3%), stable chez les adultes de 75 ans ou plus.**
- La part d'activité liée à la **grippe** est **en baisse** dans toutes les classes d'âges (-24,5% tous âges).
- Les **autres pathologies hivernales** sont stables ou en baisse, sauf les consultations pour **pneumopathie, en hausse** chez les enfants (+3,7%, dans des niveaux supérieurs à ceux des deux années précédentes) et chez les adultes de 15-74 ans (+16%).
- Chez les **enfants, hausse** des consultations pour **conjonctivite, fièvre isolée et douleurs abdominales/diarrhées.**
- Chez les **adultes, hausse** des consultations pour **traumatisme (+10%).**

Tableau 1 | Evolution des indicateurs saisonniers (pathologies saisonnières) |

| Pathologies | Classe d'âge | Evolution* | |
|--|-----------------|-------------------------------------|--------------------------------------|
| | | par rapport à la semaine précédente | par rapport aux 2 années précédentes |
| Fièvre isolée | Moins de 15 ans | > | < |
| | Plus de 15 ans | ≈ | < |
| Pathologies des voies respiratoires hautes (ORL) | Moins de 15 ans | ≈ | ≈ |
| | Plus de 15 ans | ≈ | ≈ |
| Bronchiolite | Moins de 2 ans | < | ≈ |
| Grippe | Moins de 15 ans | < | ≈ |
| | Plus de 15 ans | < | ≈ |
| Crise d'asthme | Moins de 15 ans | < | < |
| | Plus de 15 ans | < | ≈ |
| Bronchite | Moins de 15 ans | < | < |
| | Plus de 15 ans | < | ≈ |
| Pneumopathie | Moins de 15 ans | > | > |
| | Plus de 15 ans | > | ≈ |
| Gastro-entérite | Moins de 15 ans | < | > |
| | Plus de 15 ans | < | ≈ |
| Vomissements | Moins de 15 ans | ≈ | > |
| | Plus de 15 ans | ≈ | ≈ |

≈ : similaire > : en augmentation < : en baisse

Tableau 2 | Variation des 10 pathologies les plus fréquentes, tous âges confondus |

| Pathologie | Semaine | Semaine précédente | Variation |
|---------------------------------------|---------|--------------------|-----------|
| VOIES RESPIRATOIRES HAUTES (Diag SOS) | 21 568 | 22 080 | -2,32% |
| GRIPPE/SYNDROME GRIPPAL (Diag SOS) | 9 112 | 12 066 | -24,48% |
| GASTRO ENTERITE (Diag SOS) | 7 689 | 7 943 | -3,20% |
| BRONCHITE (Diag SOS) | 4 951 | 5 352 | -7,49% |
| LOMBALGIE /SCIATALGIE (DIAG SOS) | 1 975 | 1 875 | 5,33% |
| DOULEUR ABDO AIGUE (Diag SOS) | 1 727 | 1 616 | 6,87% |
| INFECTION URINAIRE (Diag SOS) | 1 590 | 1 574 | 1,02% |
| TRAUMATO DIVERS (Diag SOS) | 1 570 | 1 438 | 9,18% |
| CERTIFICAT + ADMIN (Diag SOS) | 1 493 | 1 311 | 13,88% |
| SYNDROME VIRAL (Diag SOS) | 1 351 | 1 514 | -10,77% |

Le réseau des associations SOS-Médecins s'inscrit au sein du système de surveillance syndromique français SurSaUD® (Surveillance Sanitaire des Urgences et des Décès). Ce système a été initié 2004 avec un objectif de détection d'événements inattendus. Depuis, il a montré ses capacités à répondre à d'autres objectifs de surveillance, tels que : estimer l'impact d'un événement environnemental ou sociétal, surveiller des pathologies en dehors de tout événement, ou détecter précocement un événement sanitaire prédéfini, telle qu'une épidémie saisonnière.

Sommaire

| | |
|---|----|
| Sommaire, Pour en savoir plus, Indicateurs surveillés | 2 |
| Méthodologie, Associations participant au réseau de surveillance SOS Médecins / Santé publique France | 3 |
| Activité totale SOS Médecins..... | 4 |
| Activité totale SOS Médecins par classe d'âge..... | 5 |
| Variation des 10 pathologies les plus fréquentes..... | 6 |
| Activité SOS Médecins liée à une fièvre isolée..... | 7 |
| Activité SOS Médecins liée à aux voies respiratoires hautes | 8 |
| Activité SOS Médecins liée à une bronchiolite chez les enfants de moins de 2 ans..... | 9 |
| Activité SOS Médecins liée à la grippe | 10 |
| Activité SOS Médecins liée à crise d'asthme des vomissements..... | 11 |
| Activité SOS Médecins liée à une bronchite | 12 |
| Activité SOS Médecins liée à une pneumopathie | 13 |
| Activité SOS Médecins liée à une gastro-entérite..... | 14 |
| Activité SOS Médecins liée à des vomissements | 15 |

Pour en savoir plus

Consulter le site [Santé publique France](#)

Pour les indicateurs régionaux :

- [Consulter les PE des Cires](#)

Pour les surveillances hivernales :

- Lien vers le [bulletin spécifique sur la gastro-entérite](#)
- Lien vers le [bulletin spécifique sur la grippe](#)
- Lien vers le [bulletin spécifique sur la bronchiolite](#)

Indicateurs surveillés

Les indicateurs suivis sont construits à partir des diagnostics codés par les médecins des associations SOS Médecins. Les indicateurs ci-dessous sont suivis à partir du 1^{er} octobre 2016 :

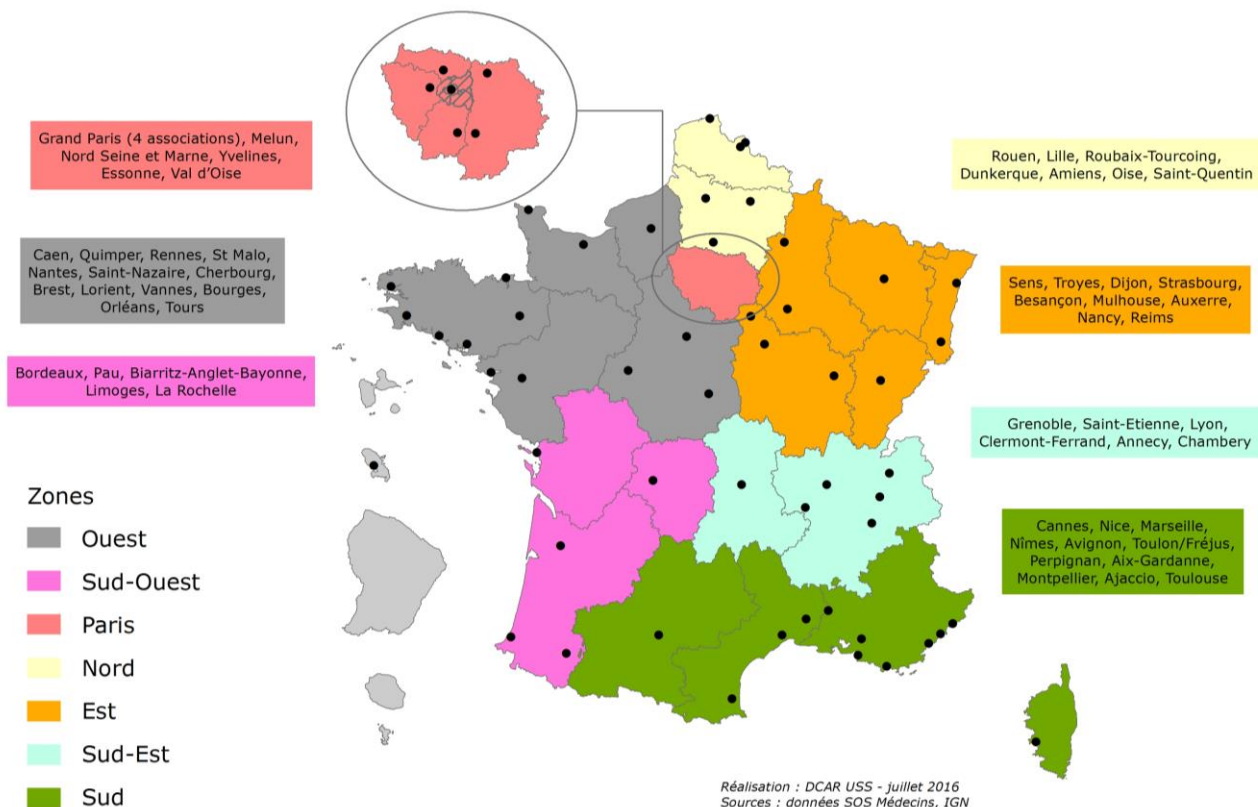
- **Indicateurs d'activité** : nombre d'appels reçus ayant donné suite à des actes médicaux
- **Indicateurs syndromiques basés sur les diagnostics** :
 - Fièvre isolée ;
 - Portant sur les voies respiratoires hautes ;
 - Bronchiolite ;
 - Grippe/syndromes grippaux ;
 - Crise d'asthme ;
 - Bronchite ;
 - Pneumopathie ;
 - Gastro-entérite ;
 - Vomissement ;

Méthodologie

- Tous les graphiques et tableaux sont construits à partir d'un même nombre d'associations (associations constantes).
- Les graphiques avec un recul de 3 mois sont construits à partir des 60 associations métropolitaines, l'association SOS Martinique n'étant pas prise en compte dans ce bulletin national compte tenu de l'épidémiologie différente des maladies. Ils permettent de suivre les évolutions des indicateurs à court terme.
- Les autres graphiques avec un pas de temps plus long sont construits à partir de 58 associations métropolitaines qui transmettent leurs données au moins depuis le 1^{er} janvier 2014. Ils permettent de suivre les variations saisonnières d'une année sur l'autre.
- Les indicateurs sont décrits sur un pas de temps quotidien ou hebdomadaire, tous âges confondus et par classe d'âge. Pour suivre les tendances, des effectifs et moyennes mobiles sur les 7 jours précédents, ainsi que des proportions sont présentées.
- Les proportions sont calculées en rapportant le nombre de consultations d'un indicateur sur le nombre total de consultations codées. Ces proportions permettent d'interpréter les évolutions de l'indicateur, sans être influencé par les effets (hausse du nombre de consultations) liés à l'amélioration du codage au cours du temps.
- Dans le tableau 1 en première page, l'évolution des indicateurs est calculée différemment selon la colonne :
 - Par rapport à la semaine précédente : les effectifs hebdomadaires sont comparés par rapport aux effectifs de la semaine précédente.
 - Par rapport aux 2 années précédentes : les proportions dans l'activité codée sont comparées aux proportions à la même période au cours des 2 années précédentes.

Associations participant au réseau de surveillance SOS Médecins / Santé publique France

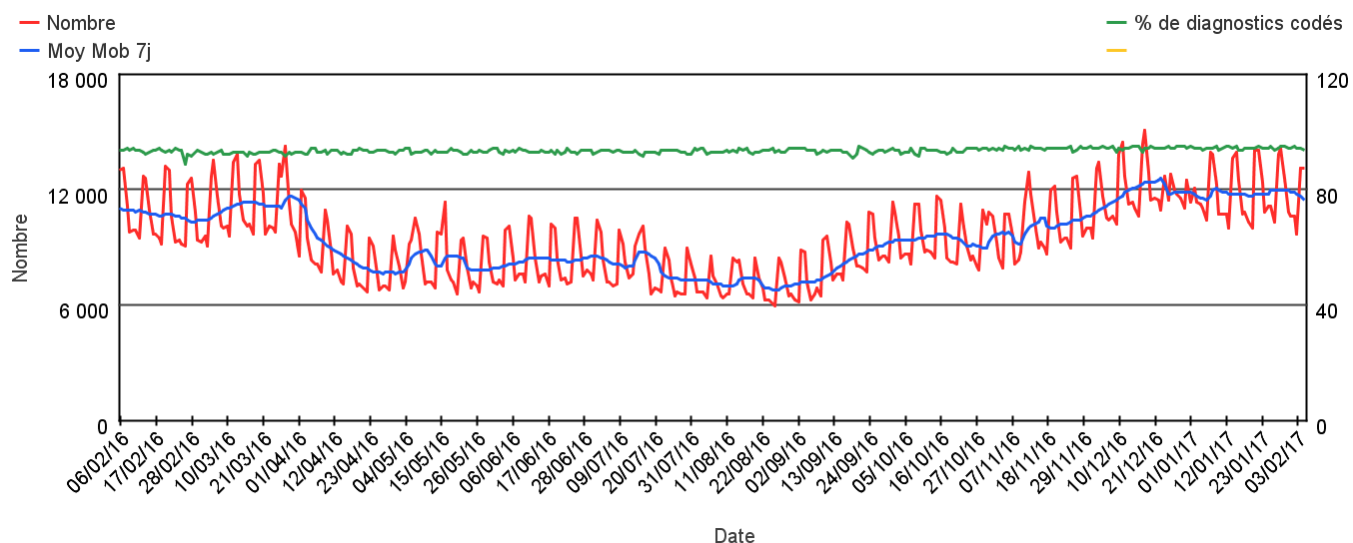
En 2016, 61 associations SOS Médecins sur les 62 existantes participent au réseau de surveillance SOS Médecins / Santé publique France, intégré au système SurSaUD[®] (surveillance sanitaire des urgences et des décès).



Activité totale SOS Médecins

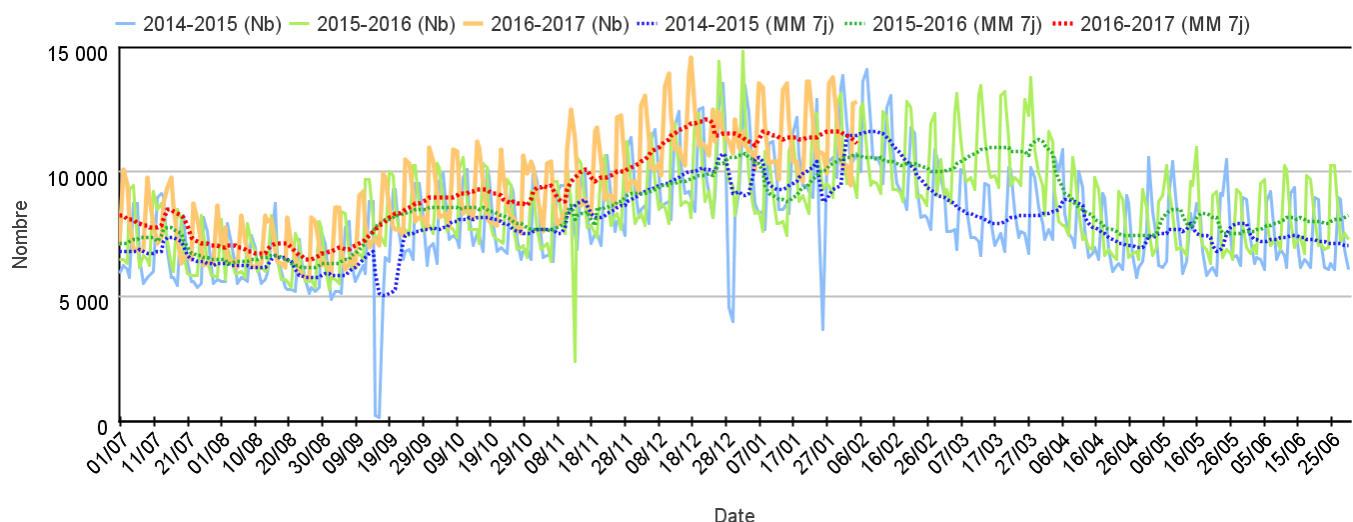
Sur un an glissant

Évolution quotidienne du total des actes médicaux et de la proportion d'actes codés, tous âges confondus



Par rapport aux 2 années précédentes

Évolution quotidienne du total des actes médicaux, tous âges confondus (moy mob 7j)



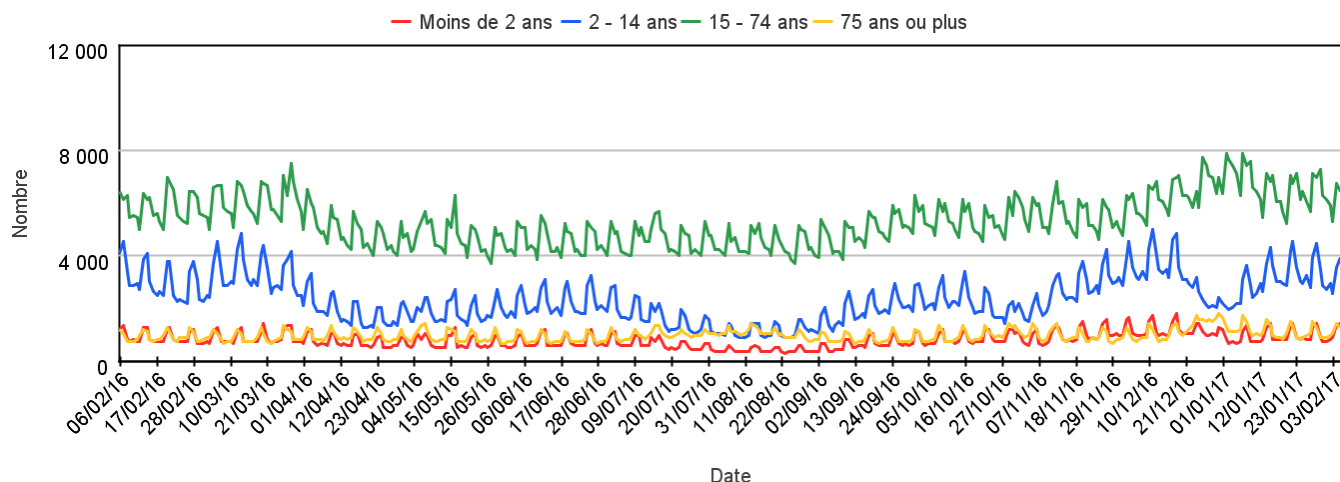
Les 10 pathologies les plus fréquentes, tous âges confondus

| Pathologie | Semaine | Semaine précédente | Variation |
|---------------------------------------|---------|--------------------|-----------|
| VOIES RESPIRATOIRES HAUTES (Diag SOS) | 21 568 | 22 080 | -2,32% |
| GRIPPE/SYNDROME GRIPPAL (Diag SOS) | 9 112 | 12 066 | -24,48% |
| GASTRO ENTERITE (Diag SOS) | 7 689 | 7 943 | -3,20% |
| BRONCHITE (Diag SOS) | 4 951 | 5 352 | -7,49% |
| LOMBALGIE /SCIATALGIE (DIAG SOS) | 1 975 | 1 875 | 5,33% |
| DOULEUR ABDO AIGUE (Diag SOS) | 1 727 | 1 616 | 6,87% |
| INFECTION URINAIRE (Diag SOS) | 1 590 | 1 574 | 1,02% |
| TRAUMATO DIVERS (Diag SOS) | 1 570 | 1 438 | 9,18% |
| CERTIFICAT + ADMIN (Diag SOS) | 1 493 | 1 311 | 13,88% |
| SYNDROME VIRAL (Diag SOS) | 1 351 | 1 514 | -10,77% |

Activité totale SOS Médecins

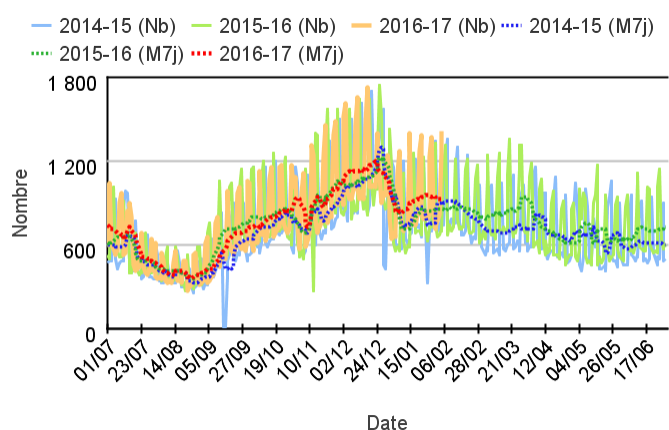
Par classe d'âge

Évolution quotidienne du total des actes médicaux pour différentes classes d'âge

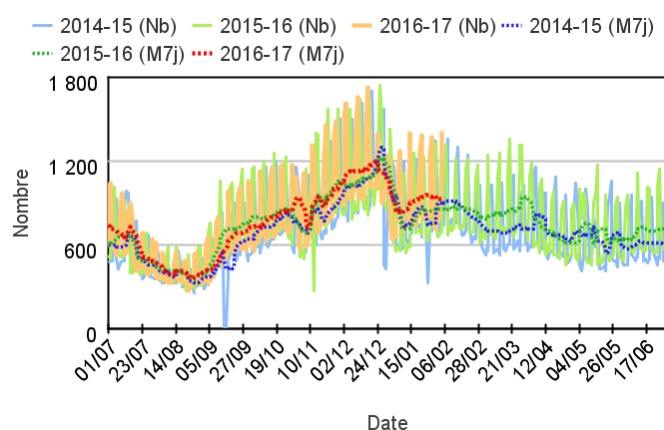


Par rapport aux 2 années précédentes

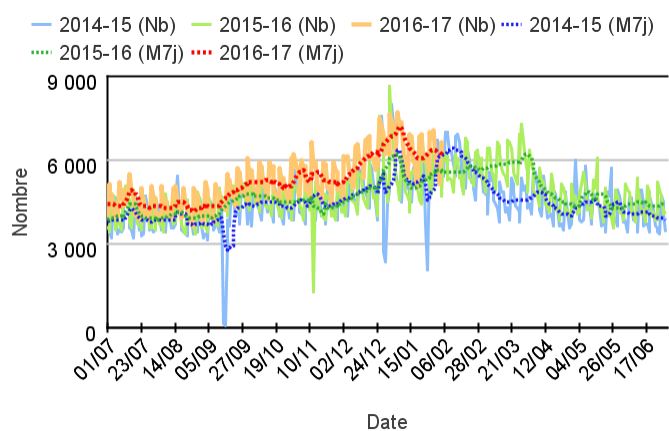
Chez les enfants de moins de 2 ans



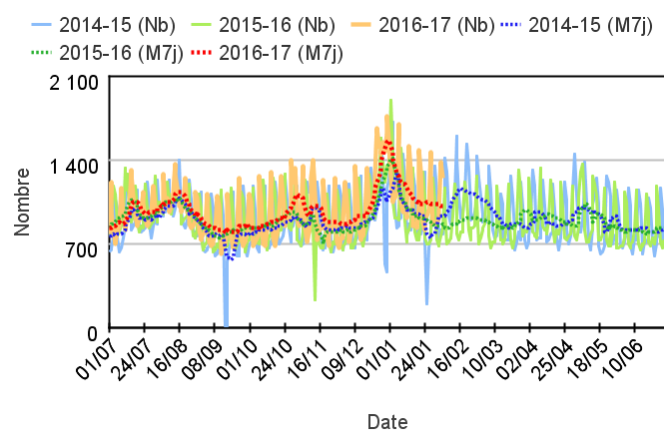
Chez les enfants de 2 à 14 ans



Chez les adultes de 15 à 74 ans



Chez les adultes de plus de 75 ans



Variation des 10 pathologies les plus fréquentes (Source : Santé publique France – SOS Médecins)

Variations des 10 pathologies les plus fréquentes chez les moins de 2 ans

| Pathologie | Semaine | Semaine précédente | Variation |
|---------------------------------------|---------|--------------------|-----------|
| VOIES RESPIRATOIRES HAUTES (Diag SOS) | 2 964 | 3 046 | -2,69% |
| GASTRO ENTERITE (Diag SOS) | 848 | 824 | 2,91% |
| BRONCHIOLITE (Diag SOS) | 348 | 394 | -11,68% |
| BRONCHITE (Diag SOS) | 316 | 285 | 10,88% |
| FIEVRE ISOLEE(Diag SOS) | 283 | 244 | 15,98% |
| GRIPPE/SYNDROME GRIPPAL (Diag SOS) | 280 | 353 | -20,68% |
| CONJONCTIVITE INFECTIEUSE (Diag SOS) | 269 | 222 | 21,17% |
| VOMISSEMENTS (Diag SOS) | 145 | 161 | -9,94% |
| DIARRHEE (Diag SOS) | 143 | 126 | 13,49% |
| SYNDROME VIRAL (Diag SOS) | 132 | 153 | -13,73% |

Variations des 10 pathologies les plus fréquentes chez les 2-14 ans

| Pathologie | Semaine | Semaine précédente | Variation |
|---------------------------------------|---------|--------------------|-----------|
| VOIES RESPIRATOIRES HAUTES (Diag SOS) | 9 158 | 9 535 | -3,95% |
| GRIPPE/SYNDROME GRIPPAL (Diag SOS) | 2 624 | 3 608 | -27,27% |
| GASTRO ENTERITE (Diag SOS) | 2 311 | 2 455 | -5,87% |
| BRONCHITE (Diag SOS) | 1 247 | 1 411 | -11,62% |
| SYNDROME VIRAL (Diag SOS) | 583 | 633 | -7,90% |
| VOMISSEMENTS (Diag SOS) | 494 | 491 | 0,61% |
| FIEVRE ISOLEE(Diag SOS) | 480 | 459 | 4,58% |
| DOULEUR ABDO AIGUE (Diag SOS) | 445 | 383 | 16,19% |
| CONJONCTIVITE INFECTIEUSE (Diag SOS) | 342 | 310 | 10,32% |
| ALLERGIE (Diag SOS) | 323 | 302 | 6,95% |

Variations 10 pathologies les + fréquentes chez les 15-74 ans

| Pathologie | Semaine | Semaine précédente | Variation |
|---------------------------------------|---------|--------------------|-----------|
| VOIES RESPIRATOIRES HAUTES (Diag SOS) | 9 041 | 9 070 | -0,32% |
| GRIPPE/SYNDROME GRIPPAL (Diag SOS) | 5 908 | 7 724 | -23,51% |
| GASTRO ENTERITE (Diag SOS) | 4 228 | 4 370 | -3,25% |
| BRONCHITE (Diag SOS) | 2 533 | 2 772 | -8,62% |
| LOMBALGIE /SCIATALGIE (DIAG SOS) | 1 756 | 1 638 | 7,20% |
| INFECTION URINAIRE (Diag SOS) | 1 261 | 1 256 | 0,40% |
| CERTIFICAT + ADMIN (Diag SOS) | 1 190 | 1 059 | 12,37% |
| DOULEUR ABDO AIGUE (Diag SOS) | 1 053 | 1 012 | 4,05% |
| TRAUMATO DIVERS (Diag SOS) | 949 | 856 | 10,86% |
| DIGESTIF DIVERS (Diag SOS) | 826 | 757 | 9,11% |

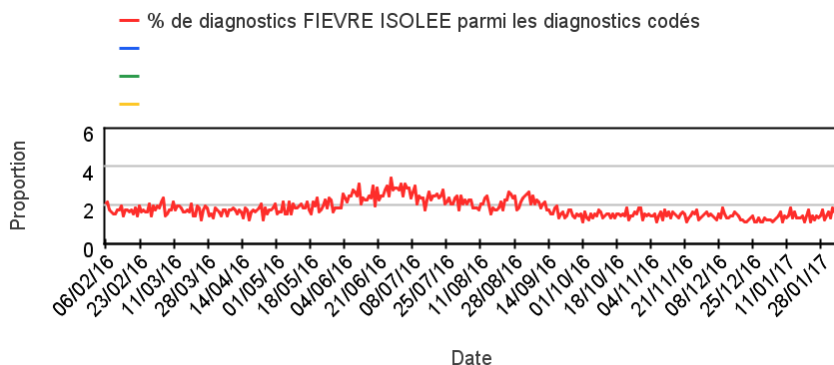
Variations des 10 pathologies les plus fréquentes chez les 75 ans et +

| Pathologie | Semaine | Semaine précédente | Variation |
|---------------------------------------|---------|--------------------|-----------|
| BRONCHITE (Diag SOS) | 833 | 864 | -3,59% |
| PNEUMOPATHIE (Diag SOS) | 349 | 350 | -0,29% |
| DECES (Diag SOS) | 329 | 345 | -4,64% |
| VOIES RESPIRATOIRES HAUTES (Diag SOS) | 329 | 363 | -9,37% |
| ALTERATION ETAT GENERAL (Diag SOS) | 311 | 330 | -5,76% |
| TRAUMATO DIVERS (Diag SOS) | 310 | 288 | 7,64% |
| GRIPPE/SYNDROME GRIPPAL (Diag SOS) | 280 | 362 | -22,65% |
| GASTRO ENTERITE (Diag SOS) | 270 | 274 | -1,46% |
| LOMBALGIE /SCIATALGIE (DIAG SOS) | 201 | 209 | -3,83% |
| INSUFFISANCE CARDIAQUE (Diag SOS) | 195 | 182 | 7,14% |

Activité liée à une **fièvre isolée** (Diagnostics)

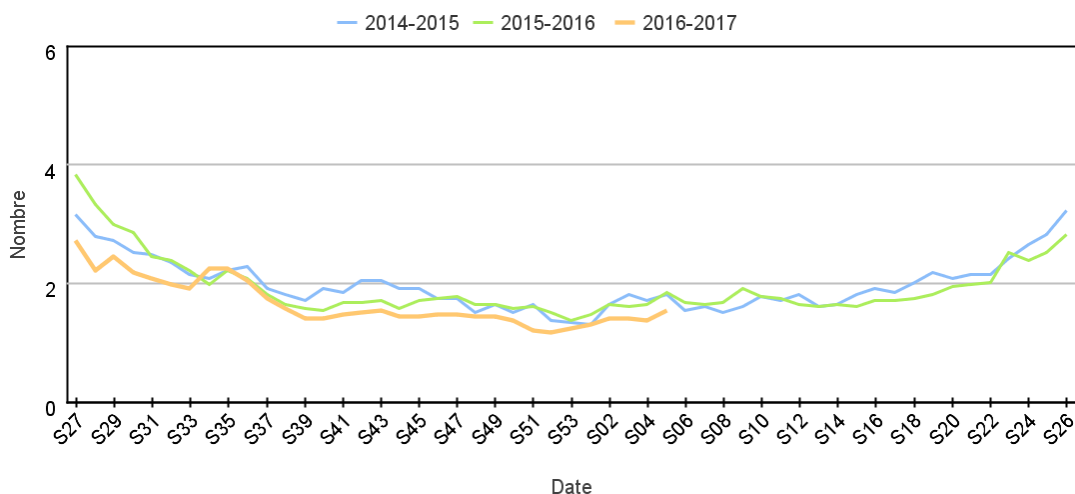
Sur 6 mois glissants

Évolution quotidienne de la proportion de fièvre isolée dans les actes codés



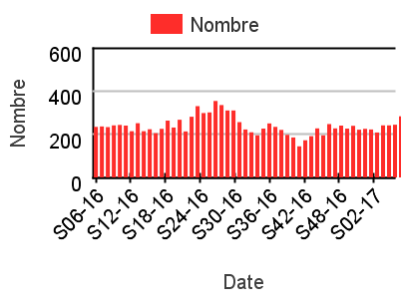
Par rapport aux 2 années précédentes

Évolution hebdomadaire des proportions de fièvre isolée parmi les actes codés, tous âges confondus

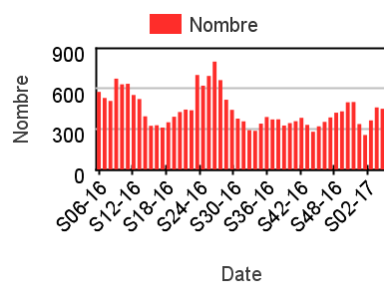


Répartition des consultations pour fièvre isolée

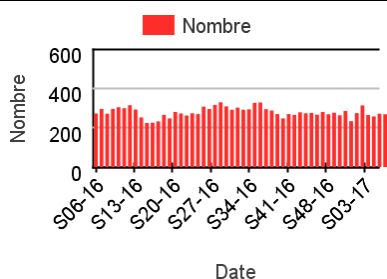
Chez les enfants de moins de 2 ans



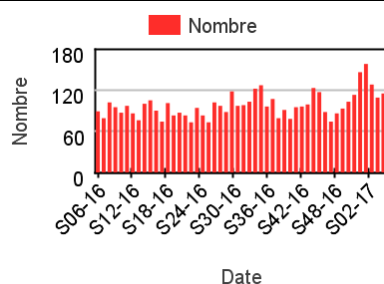
Chez les enfants de 2 à 14 ans



Chez les adultes de 15 à 74 ans



Chez les adultes de plus de 75 ans

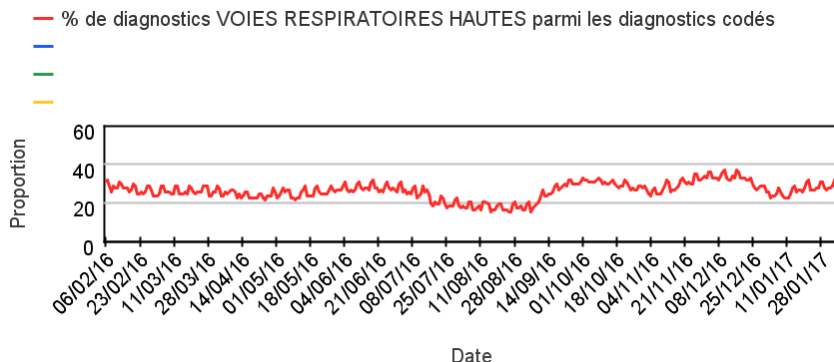


Activité liée aux **voies respiratoires hautes*** (Diagnostics)

* : ce regroupement comprend les laryngites, les angines, les otites, les pharyngites, les rhinopharyngites, les sinusites, les trachéites.

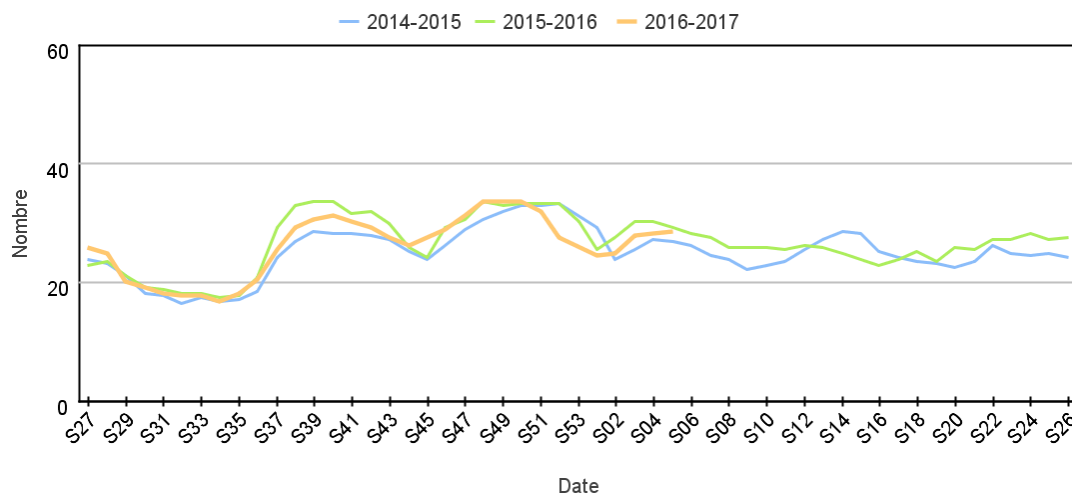
Sur 6 mois glissants

Évolution quotidienne de la proportion des pathologies liées aux voies respiratoires hautes dans les actes codés



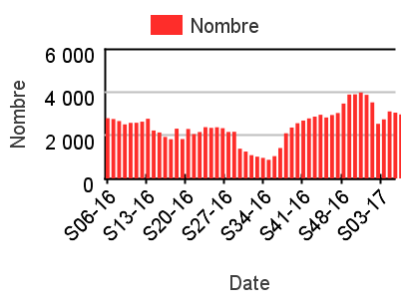
Par rapport aux 2 années précédentes

Évolution hebdomadaire des proportions de visites pour l'indicateur voies respiratoires hautes parmi les actes codés, tous âges confondus

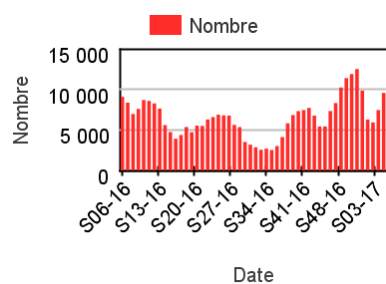


Répartition des consultations pour l'indicateur voies respiratoires hautes

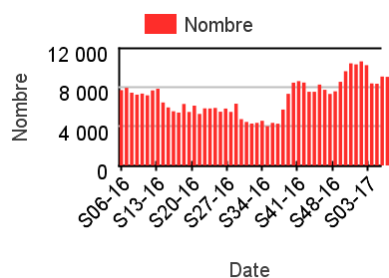
Chez les enfants de moins de 2 ans



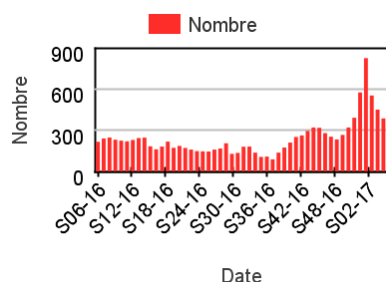
Chez les enfants de 2 à 14 ans



Chez les adultes de 15 à 74 ans



Chez les adultes de plus de 75 ans

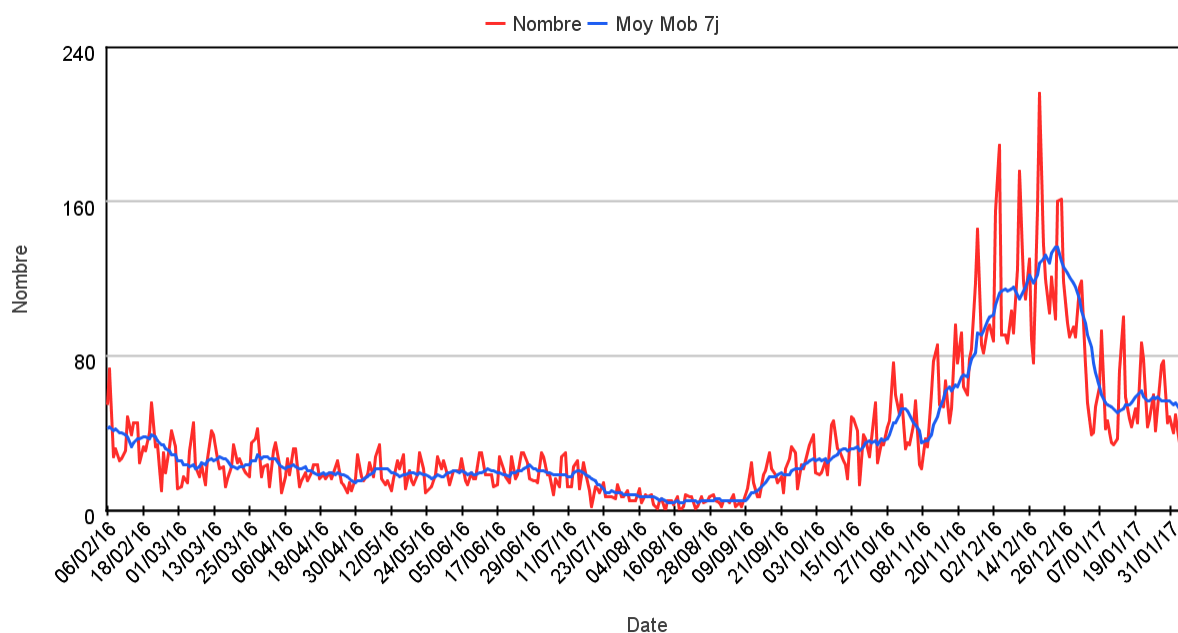


Activité liée à une bronchiolite (Diagnostics)

Chez les enfants de moins de 2 ans

Sur un an glissant

Évolution quotidienne de la bronchiolite (nombre), moins de 2 ans (Source : Sante publique France - SOS Médecins)



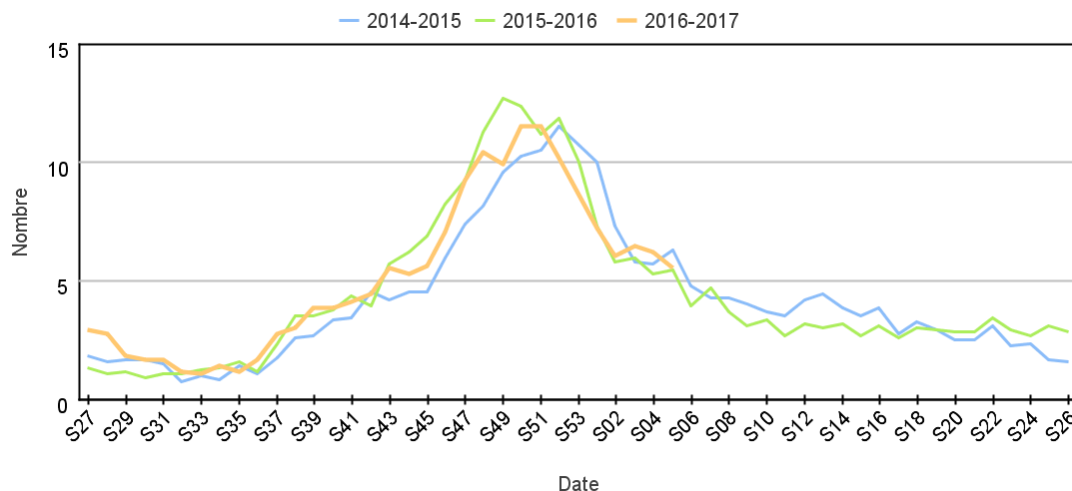
Par sexe

Répartition des consultations pour bronchiolite entre les hommes et les femmes

| | Nb homme | Nb femme | % variation S-1 homme | % variation S-1 femme |
|--------|----------|----------|-----------------------|-----------------------|
| S02-17 | 189,00 | 171,00 | -20,25 | -6,04 |
| S03-17 | 227,00 | 178,00 | 20,11 | 4,09 |
| S04-17 | 238,00 | 154,00 | 4,85 | -13,48 |
| S05-17 | 212,00 | 134,00 | -10,92 | -12,99 |

Par rapport aux 2 années précédentes

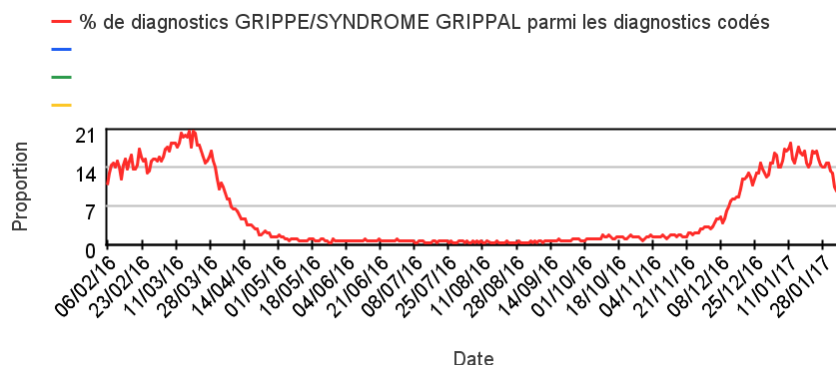
Évolution hebdomadaire des proportions de bronchiolite parmi les actes codés, Enfants de moins de 2 ans



Activité liée à une **grippe / syndromes grippaux** (Diagnostics)

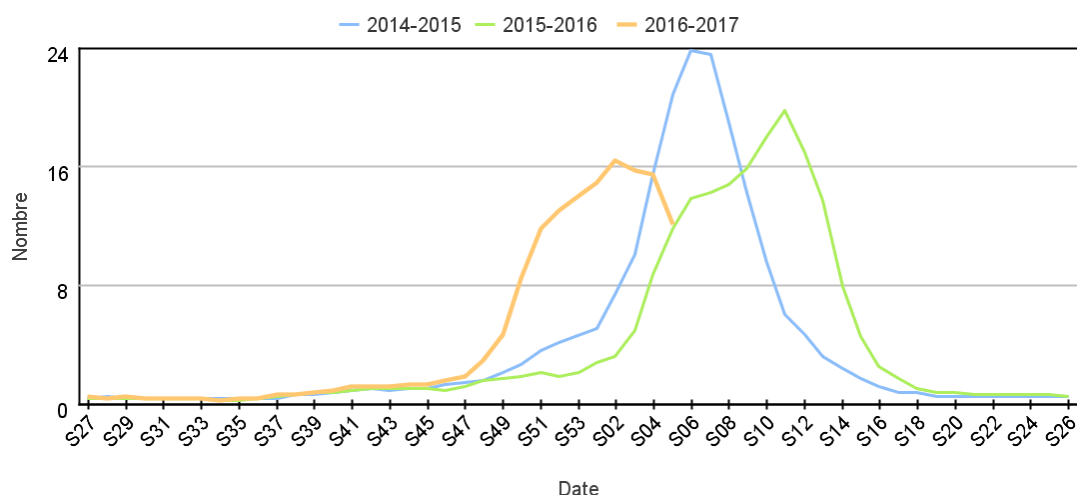
Sur 6 mois glissants

Évolution quotidienne de la proportion de grippe/syndrome grippal dans les actes codés



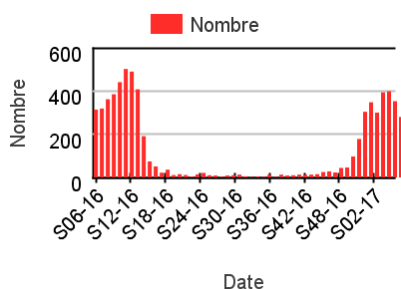
Par rapport aux 2 années précédentes

Évolution hebdomadaire des proportions de grippe/syndrome grippal parmi les actes codés, tous âges confondus

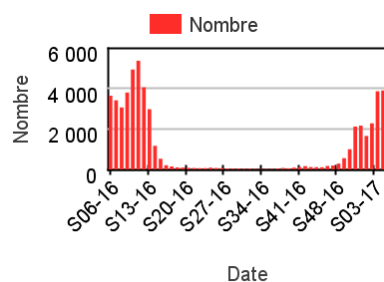


Répartition des consultations pour grippe/syndrome grippal

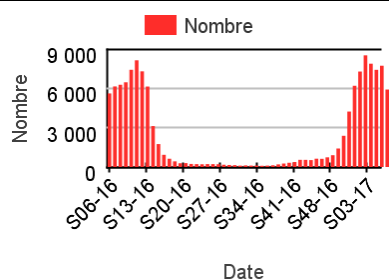
Chez les enfants de moins de 2 ans



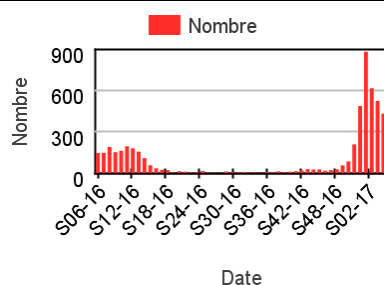
Chez les enfants de 2 à 14 ans



Chez les adultes de 15 à 74 ans



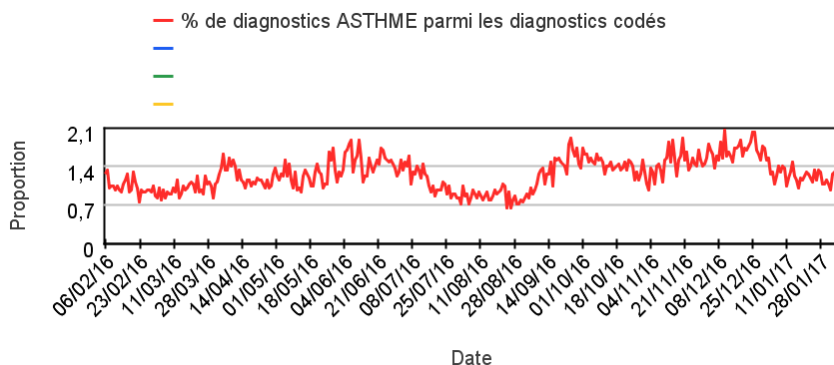
Chez les adultes de plus de 75 ans



Activité liée à une crise d'asthme (Diagnostics)

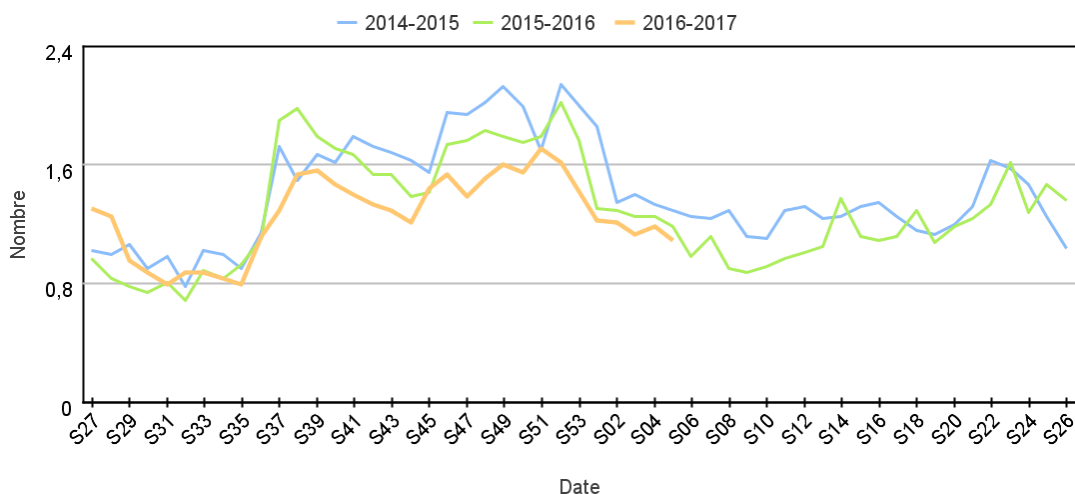
Sur 6 mois glissants

Évolution quotidienne de la proportion de crise d'asthme dans les actes codés



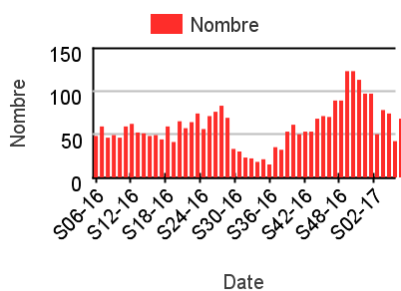
Par rapport aux 2 années précédentes

Évolution hebdomadaire des proportions de crise d'asthme parmi les actes codés, tous âges confondus

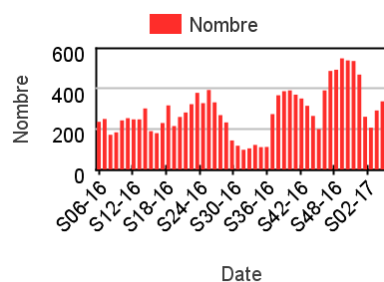


Répartition des consultations pour crise d'asthme

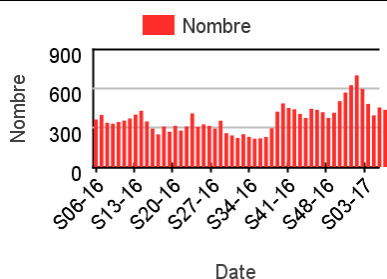
Chez les enfants de moins de 2 ans



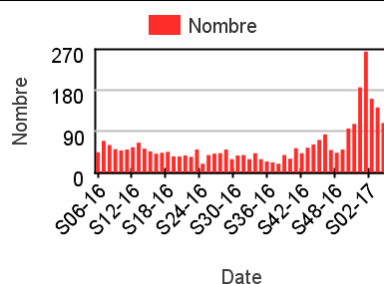
Chez les enfants de 2 à 14 ans



Chez les adultes de 15 à 74 ans



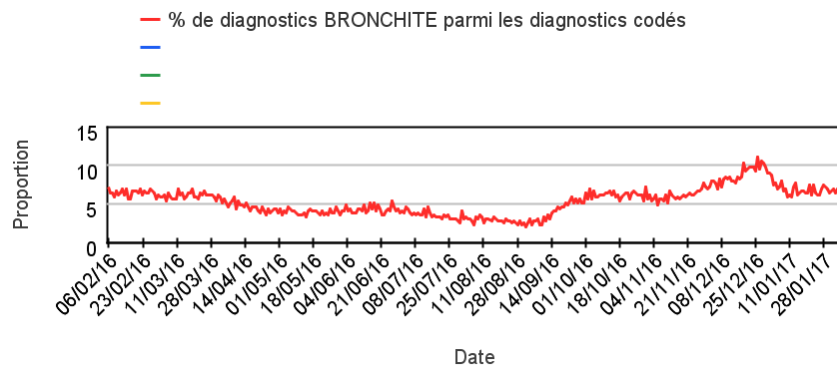
Chez les adultes de plus de 75 ans



Activité liée à une bronchite (Diagnostics)

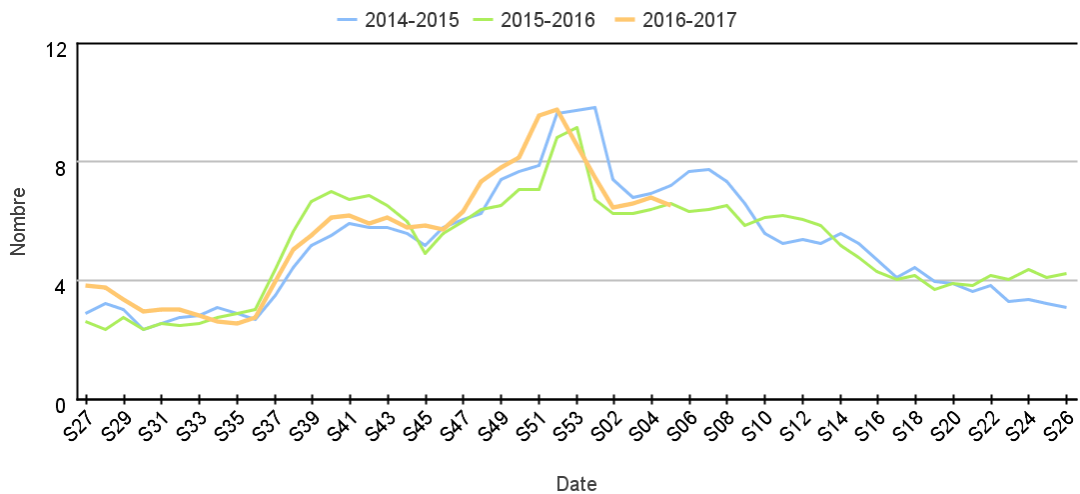
Sur 6 mois glissants

Évolution quotidienne de la proportion de bronchite dans les actes codés



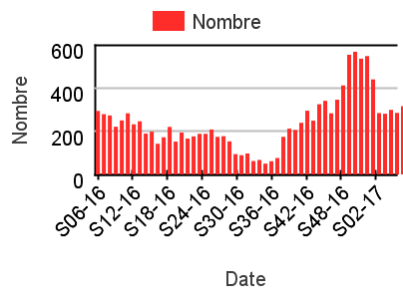
Par rapport aux 2 années précédentes

Évolution hebdomadaire des proportions de bronchite parmi les actes codés, tous âges confondus

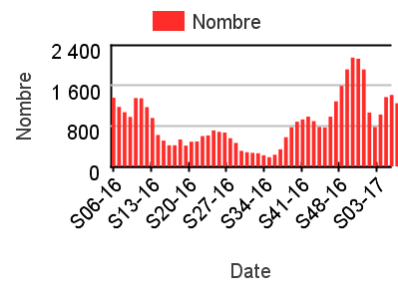


Répartition des consultations pour bronchite

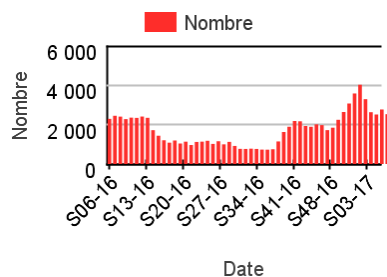
Chez les enfants de moins de 2 ans



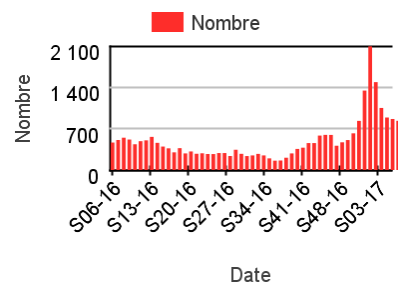
Chez les enfants de 2 à 14 ans



Chez les adultes de 15 à 74 ans



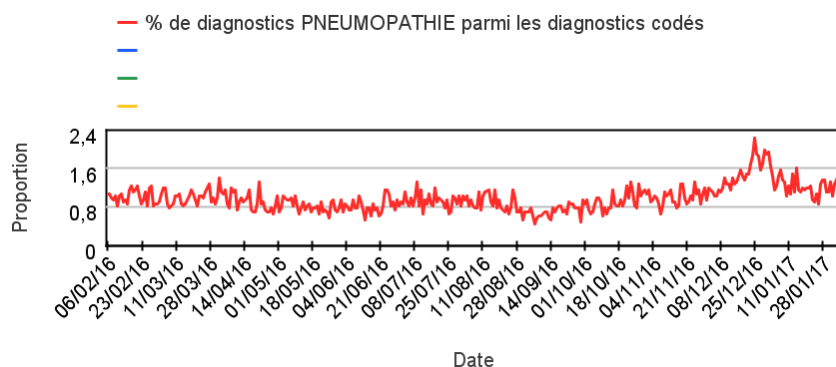
Chez les adultes de plus de 75 ans



Activité liée à une pneumopathie (Diagnostics)

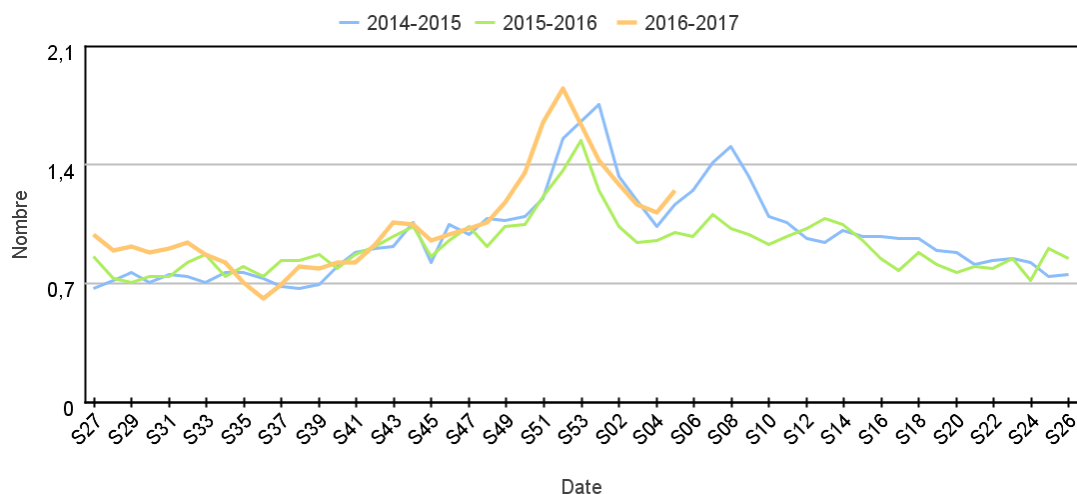
Sur 6 mois glissants

Évolution quotidienne de la proportion de pneumopathie dans les actes codés



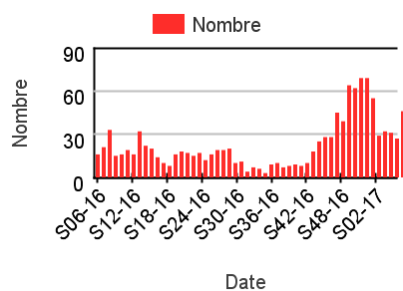
Par rapport aux 2 années précédentes

Évolution hebdomadaire des proportions de pneumopathie parmi les actes codés, tous âges confondus

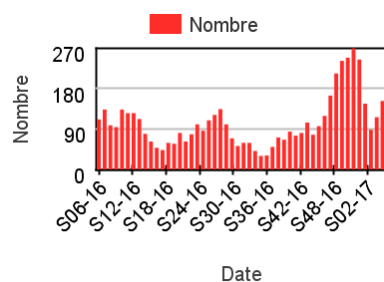


Répartition des consultations pour pneumopathie

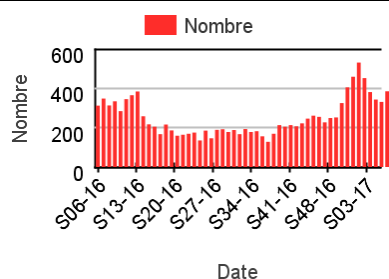
Chez les enfants de moins de 2 ans



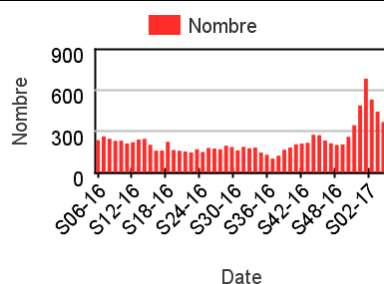
Chez les enfants de 2 à 14 ans



Chez les adultes de 15 à 74 ans



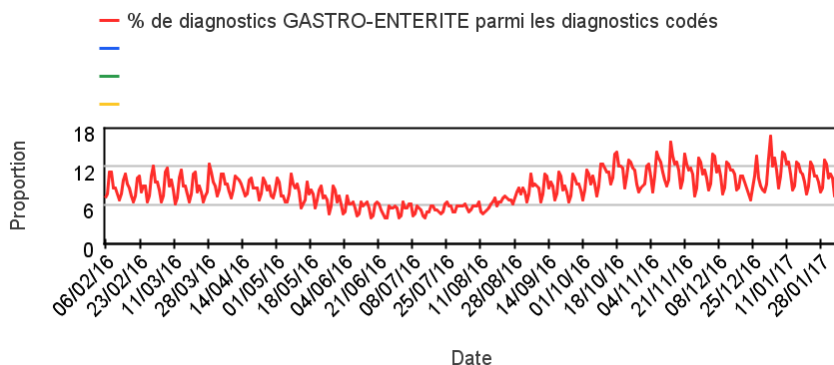
Chez les adultes de plus de 75 ans



Activité liée à une gastro-entérite (Diagnostics)

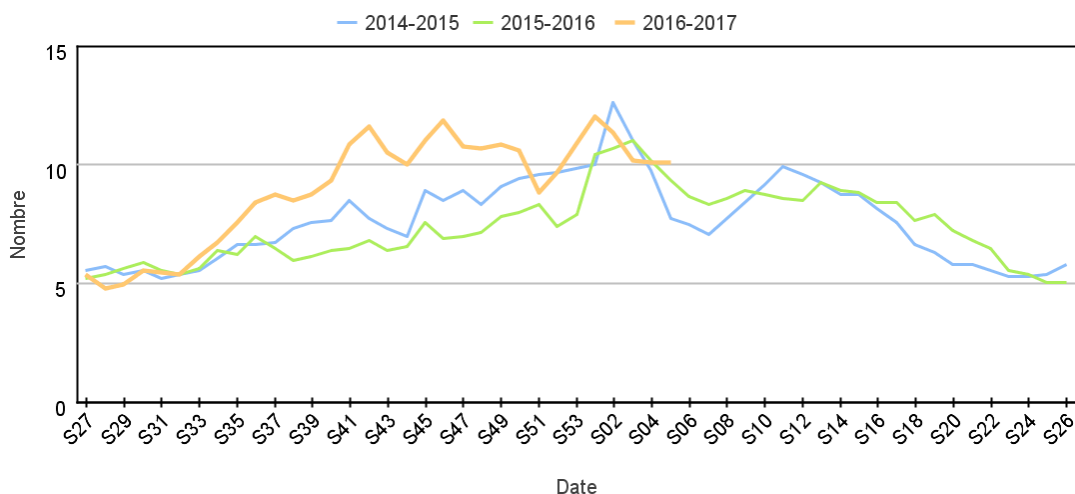
Sur 6 mois glissants

Évolution quotidienne de la proportion de gastro-entérite dans les actes codés



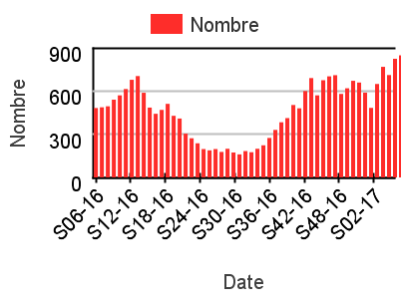
Par rapport aux 2 années précédentes

Évolution hebdomadaire des proportions de gastro-entérite parmi les actes codés, tous âges confondus

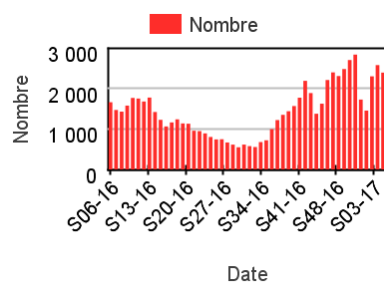


Répartition des consultations pour gastro-entérite

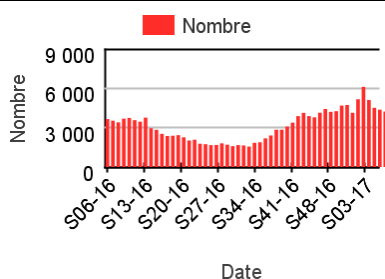
Chez les enfants de moins de 2 ans



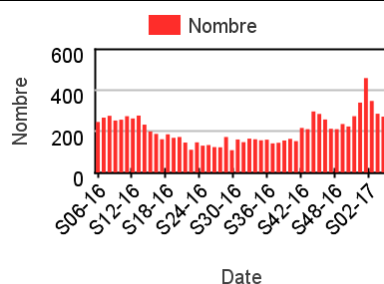
Chez les enfants de 2 à 14 ans



Chez les adultes de 15 à 74 ans



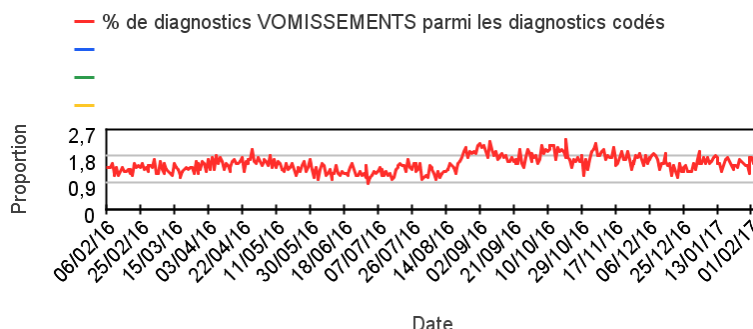
Chez les adultes de plus de 75 ans



Activité liée à des vomissements (Diagnostics)

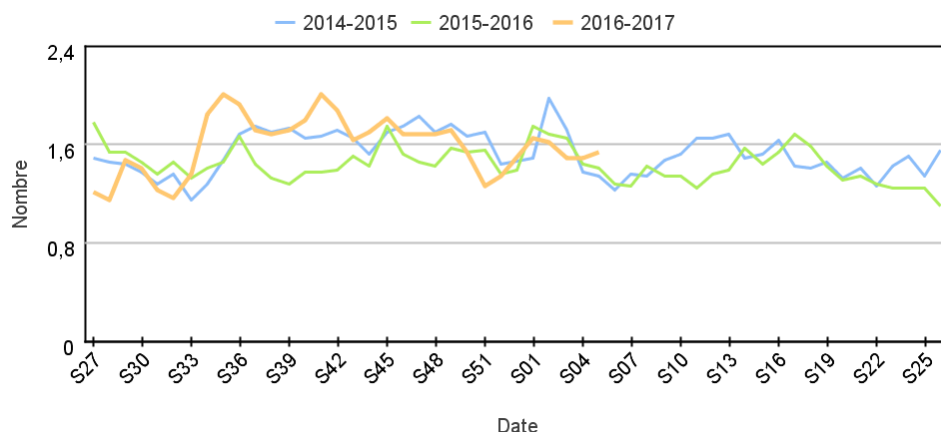
Sur 6 mois glissants

Évolution quotidienne de la proportion de vomissements dans les actes codés



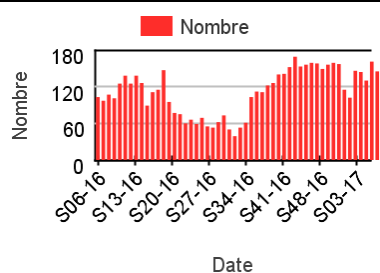
Par rapport aux 2 années précédentes

Évolution hebdomadaire des proportions de vomissements parmi les actes codés, tous âges confondus

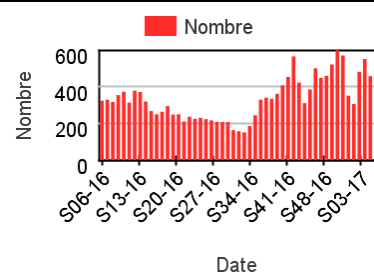


Répartition des consultations pour vomissements

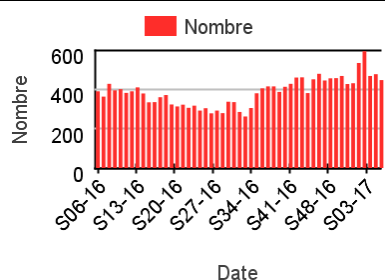
Chez les enfants de moins de 2 ans



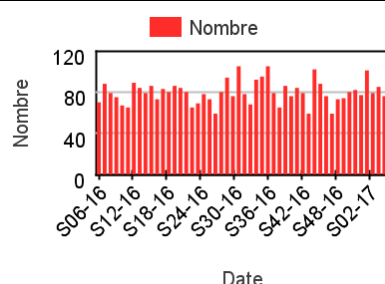
Chez les enfants de 2 à 14 ans



Chez les adultes de 15 à 74 ans



Chez les adultes de plus de 75 ans



Directeur de la publication : Dr François Bourdillon

Rédacteur en chef : Marc Ruello, Direction des régions

Remerciements : membres du Comité de pilotage SOS Médecins / Santé publique France : Dr Pierre-Henry Juan, Dr Pascal Chansard, Dr Patrick Guérin, Dr Serge Smadja / Dr Céline Caserio-Schönemann, Gaëlle Gault, Olivier Retel

Diffusion : Santé publique France – Direction des régions – 12 rue du Val d'Osne, 94415 Saint-Maurice Cedex. Tél. : 01 41 79 57 21 –

<http://www.santepubliquefrance.sante.fr>