

**Surveillance syndromique SurSaUD®**  
**Bulletin du réseau SOS Médecins / Santé publique France**  
**Numéro 450, du 08/08/2016**

**Synthèse :**

- L'activité globale des associations est en baisse dans toutes les classes d'âge sauf chez les 75 ans et plus.
- Les indicateurs saisonniers sont globalement stables ou en diminution dans toutes les classes d'âge.

**Evolution du recours au soin global :**

Sur la semaine écoulée, les consultations toutes causes confondues sont en baisse dans toutes les classes d'âge de -2.2% soit -1 125 visites sauf chez les adultes de plus de 75 ans où elles augmentent (+7,8% soit +534 visites). Le niveau de fréquentation est légèrement supérieur à ceux observés en 2014 et en 2015 à cette période.

**Evolution des principales pathologies :**

Chez les enfants de moins de 15 ans, les principaux diagnostics vus en consultation sont en diminution, à l'exception des consultations pour gastroentérite, conjonctivite infectieuse et bronchite chez les enfants de moins de 2 ans, avec des effectifs faibles.

Chez les adultes de plus de 15 ans, une légère hausse de l'activité est observée pour les diagnostics de lombalgie/sciatalgie (+12,1% soit +262 visites), douleur abdominale aigue (+12,1% soit +150 visites), angoisse (+3,8% soit +38 visites) et infection urinaire (+3,3% soit +64 visites). Chez les adultes de plus de 75 ans, la légère hausse de l'activité se répartit au niveau de tous les principaux diagnostics.

**Evolution des indicateurs saisonniers :**

Les visites pour **allergie** sont en légère hausse chez les adultes de plus de 15 ans (+6% soit + 38 visites) et en diminution chez les enfants de moins de 15 ans (-8,3% soit -28 visites). Avec 975 consultations sur la semaine écoulée, les effectifs tous âges confondus sont similaires à ceux des 2 années précédentes.

Les consultations pour **gastroentérite** sont en diminution par rapport à la semaine précédente dans toutes les classes d'âge (-2,5% soit -64 visites) sauf chez les enfants de moins de 2 ans (+14,4% soit +23 visites). Les effectifs tous âges confondus sont proches de ceux des 2 années précédentes.

Les visites pour **pathologies en lien avec la chaleur** sont toujours en baisse toutes classes d'âge confondues (-18,6% soit -35 consultations). Les effectifs tous âges confondus sont comparables à ceux des 2 années précédentes.

Les recours pour les autres pathologies saisonnières (**asthme, fièvre isolée, malaise et piqûres d'insectes**) sont stables ou en diminution par rapport à la semaine précédente dans toutes les classes d'âge, dans des valeurs similaires à celles des 2 années précédentes.

**Objectifs**

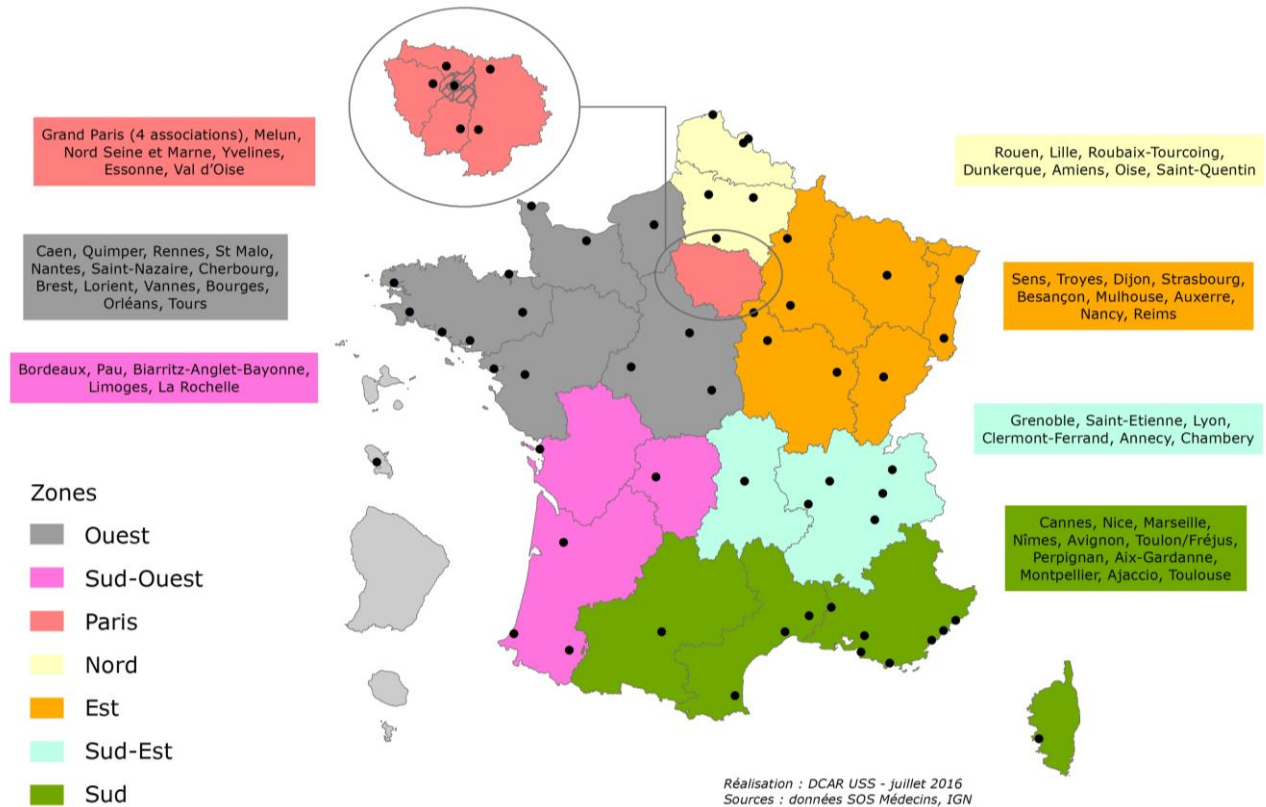
*Le réseau des associations SOS-Médecins s'inscrit au sein du système de surveillance syndromique français SurSaUD® (Surveillance Sanitaire des Urgences et des Décès). Ce système a été initié 2004 avec un objectif de détection d'événements inattendus. Depuis, il a montré ses capacités à répondre à d'autres objectifs de surveillance, tels que : estimer l'impact d'un événement environnemental ou sociétal, surveiller des pathologies en dehors de tout événement, ou détecter précocement un événement sanitaire prédéfini, telle qu'une épidémie saisonnière.*

**Sommaire**

Associations participant au réseau de surveillance SOS Médecins / Santé publique France.....	2
Indicateurs surveillés, méthodologie .....	2
Activité totale SOS Médecins.....	3
Activité totale SOS Médecins par classe d'âge.....	4
Variation des 10 pathologies les plus fréquentes.....	5
Activité SOS Médecins liée à une fièvre isolée.....	6
Activité SOS Médecins liée à une gastro-entérite.....	8
Activité SOS Médecins liée à un malaise .....	10
Activité SOS Médecins liée à une crise d'asthme.....	12
Activité SOS Médecins liée à une allergie .....	14
Activité SOS Médecins liée à des piqûres d'insecte .....	16
Activité SOS Médecins liée à des pathologies en lien avec la chaleur .....	18
<u>Activité par zone géographique</u>	
Activité zone Centre/Île-de-France .....	20
Activité zone Nord.....	21
Activité zone Ouest.....	22
Activité zone Nord-Est .....	23
Activité zone Centre-Est .....	24
Activité zone Sud-Est.....	25
Activité zone Sud-Ouest .....	26

## Associations participant au réseau de surveillance SOS Médecins / Santé publique France

En 2016, 61 associations SOS Médecins sur les 62 existantes participent au réseau de surveillance SOS Médecins / Santé publique France, intégré au système SurSaUD® (surveillance sanitaire des urgences et des décès).



## Indicateurs surveillés

Les indicateurs suivis sont construits à partir des diagnostics codés par les médecins des associations SOS Médecins. Les indicateurs ci-dessous sont suivis du 01/05/16 au 30/09/16 :

- **Indicateurs d'activité** : nombre d'appels reçus ayant donné suite à des actes médicaux
- **Indicateurs syndromiques basés sur les diagnostics** :
  - Fièvre isolée ;
  - Gastro-entérite ;
  - Malaise ;
  - Crise d'asthme ;
  - Allergie : nombre de diagnostics d'allergie, allergie cutanée, conjonctivite allergique, œdème de Quincke, rhinite allergique, urticaire ;
  - Piqûres d'insectes ;
  - Pathologies en lien avec la chaleur : hyperthermie / coup de chaleur et déshydratation

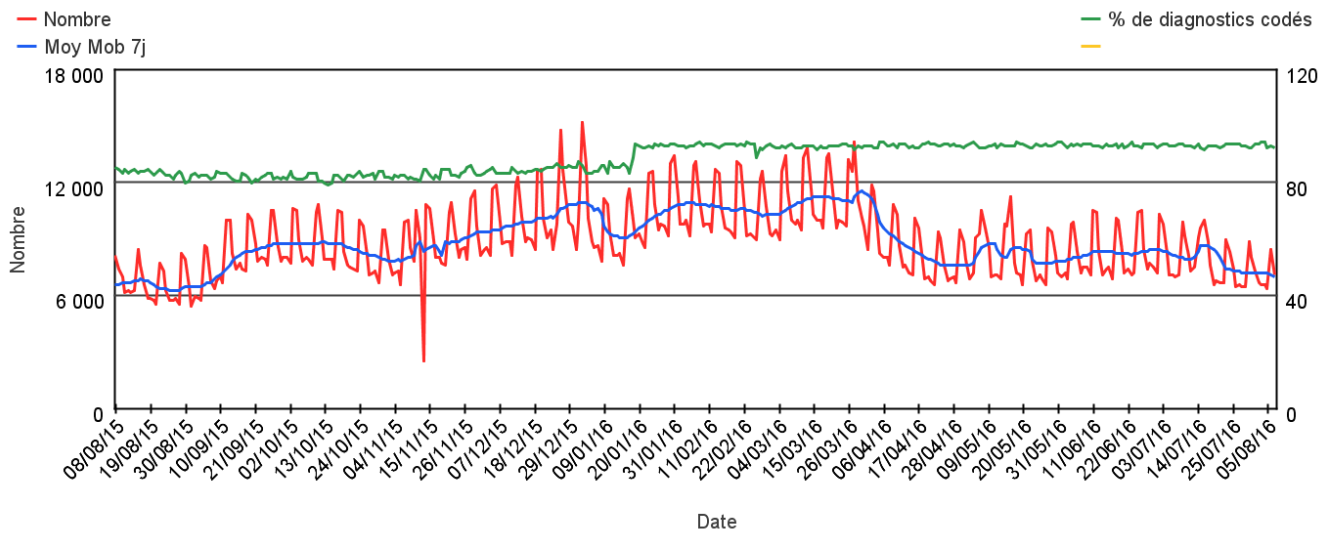
## Méthodologie

- Tous les graphiques et tableaux sont construits à partir d'un même nombre d'associations (associations constantes).
- Les graphiques avec un recul de 3 mois sont construits à partir des 60 associations métropolitaines, l'association SOS Martinique n'étant pas prise en compte dans ce bulletin national compte tenu de l'épidémiologie différente des maladies. Ils permettent de suivre les évolutions des indicateurs à court terme.
- Les autres graphiques avec un pas de temps plus long sont construits à partir de 58 associations métropolitaines qui transmettent leurs données au moins depuis le 11/02/2013. Ils permettent de suivre les variations saisonnières d'une année sur l'autre.
- Les indicateurs sont décrits sur un pas de temps quotidien ou hebdomadaire en termes d'effectif, tous âges confondus et par classe d'âge. Pour suivre les tendances, des moyennes mobiles sur les 7 jours précédents sont présentées.

# Activité totale SOS Médecins

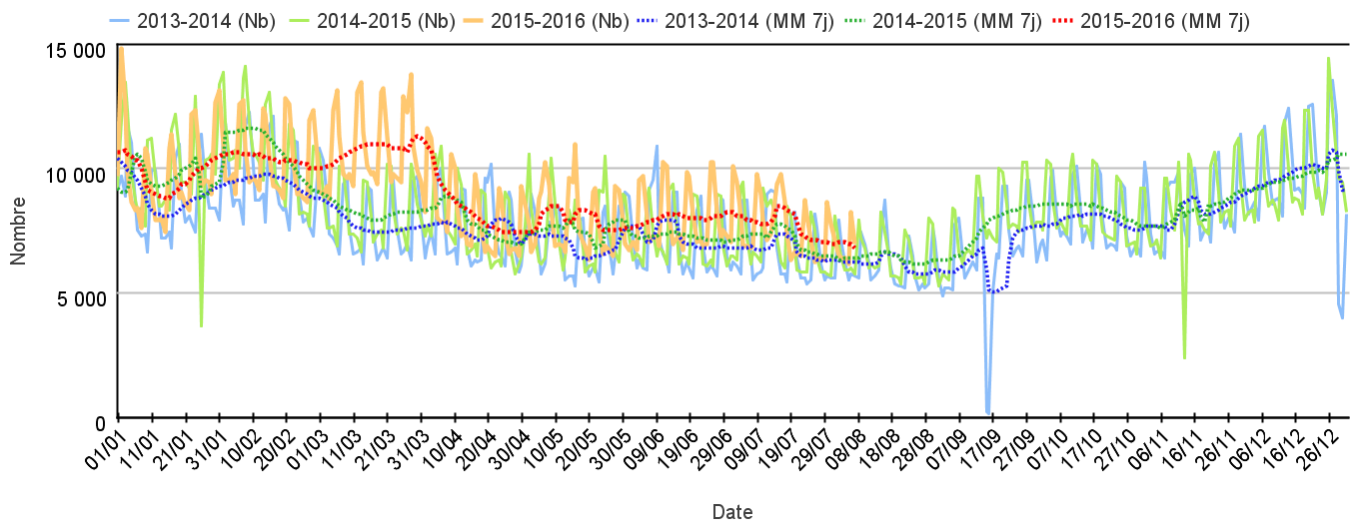
Sur un an glissant

Évolution quotidienne du total des actes médicaux et de la proportion d'actes codés, tous âges confondus (Source : Santé publique France - SOS Médecins)



Par rapport aux 2 années précédentes

Évolution quotidienne du total des actes médicaux, tous âges confondus (moy mob 7j) (Source : Santé publique France - SOS Médecins)



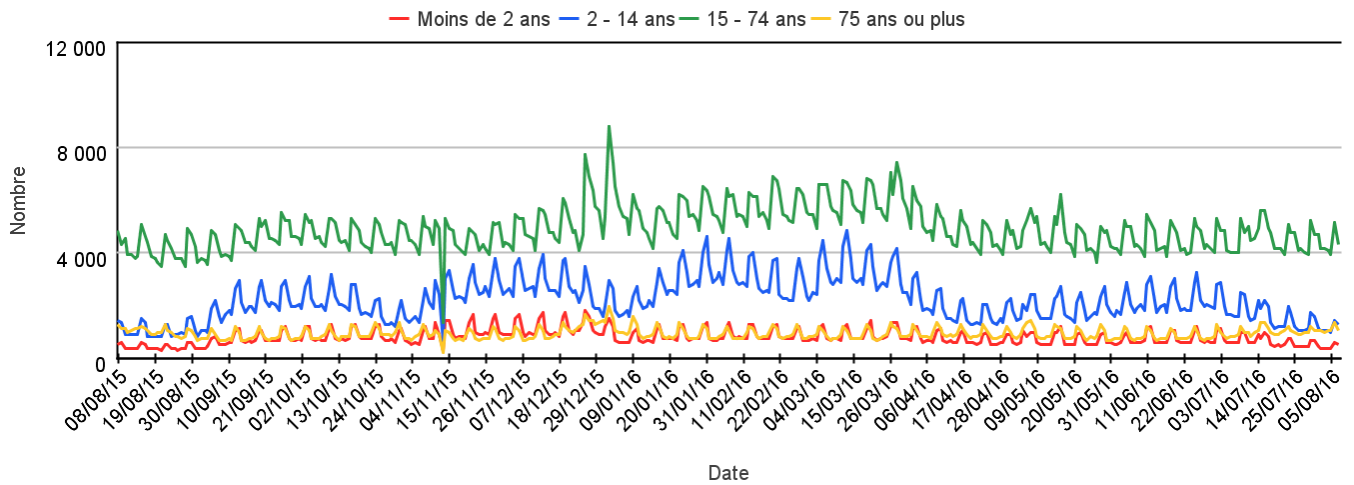
Les 10 pathologies les plus fréquentes, tous âges confondus

Pathologie	Semaine	Semaine précédente	Variation
VOIES RESPIRATOIRES HAUTES (Diag SOS)	8 372	9 037	-7,36%
GASTRO ENTERITE (Diag SOS)	2 546	2 610	-2,45%
LOMBALGIE /SCIATALGIE (DIAG SOS)	2 430	2 174	11,78%
INFECTION URINAIRE (Diag SOS)	2 151	2 103	2,28%
TRAUMATO DIVERS (Diag SOS)	1 947	2 050	-5,02%
CERTIFICAT + ADMIN (Diag SOS)	1 753	1 785	-1,79%
DOULEUR ABDO AIGUE (Diag SOS)	1 618	1 550	4,39%
BRONCHITE (Diag SOS)	1 373	1 381	-,58%
DIGESTIF DIVERS (Diag SOS)	1 075	1 101	-2,36%
ANGOISSE (Diag SOS)	1 053	1 025	2,73%
ORL / STOMATO DIVERS (Diag SOS)	1 053	1 070	-1,59%

# Activité totale SOS Médecins

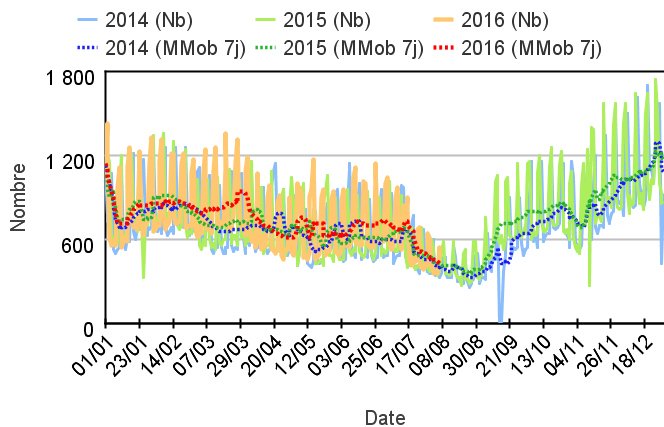
## Par classe d'âge

Évolution quotidienne du total des actes médicaux pour différentes classes d'âge

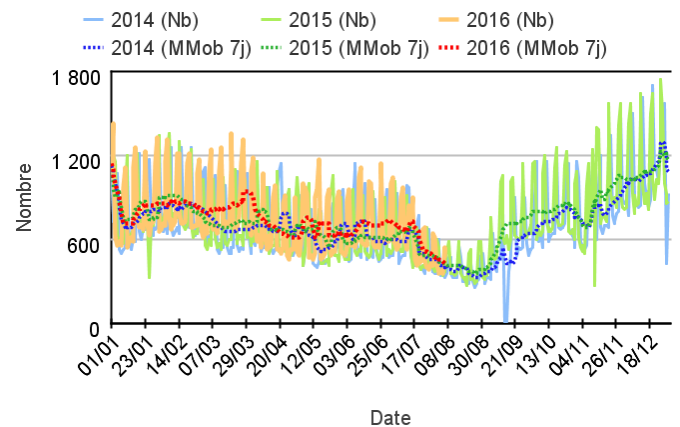


## Par rapport aux 2 années précédentes

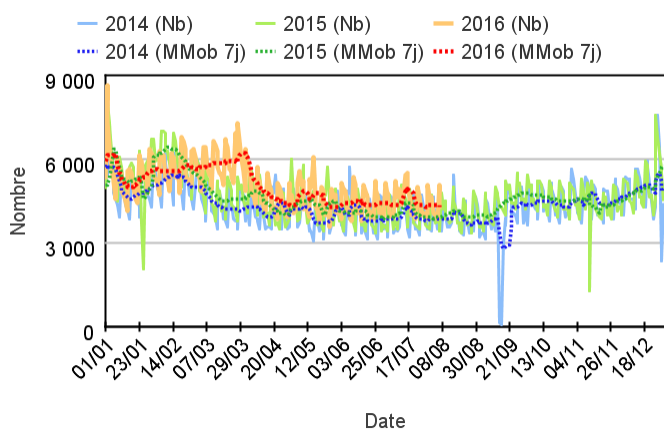
### Chez les enfants de moins de 2 ans



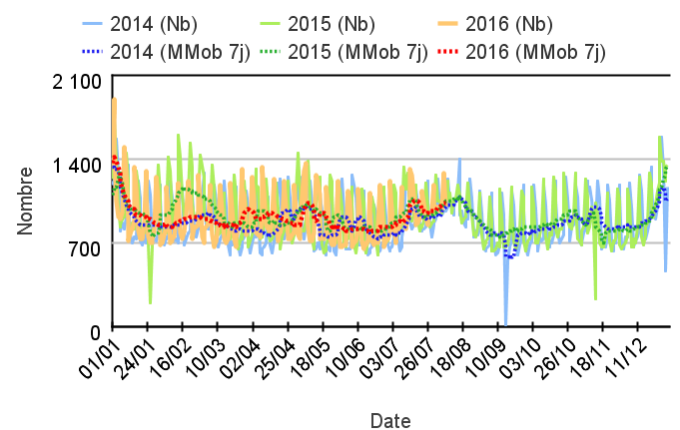
### Chez les enfants de 2 à 14 ans



### Chez les adultes de 15 à 74 ans



### Chez les adultes de plus de 75 ans



## Variation des 10 pathologies les plus fréquentes (Source : Santé publique France – SOS Médecins)

### Variations des 10 pathologies les plus fréquentes chez les moins de 2 ans

Pathologie	Semaine	Semaine précédente	Variation
VOIES RESPIRATOIRES HAUTES (Diag SOS)	1 074	1 244	-13,67%
FIEVRE ISOLEE( Diag SOS)	222	256	-13,28%
GASTRO ENTERITE (Diag SOS)	183	160	14,38%
SYNDROME VIRAL (Diag SOS)	109	130	-16,15%
BRONCHITE (Diag SOS)	97	89	8,99%
CONJONCTIVITE INFECTIEUSE (Diag SOS)	85	77	10,39%
ALLERGIE (Diag SOS)	80	90	-11,11%
DIARRHEE (Diag SOS)	80	83	-3,61%
VARICELLE (Diag SOS)	78	104	-25,00%
ORL / STOMATO DIVERS (Diag SOS)	77	109	-29,36%

### Variations des 10 pathologies les plus fréquentes chez les 2-14 ans

Pathologie	Semaine	Semaine précédente	Variation
VOIES RESPIRATOIRES HAUTES (Diag SOS)	2 836	3 179	-10,79%
GASTRO ENTERITE (Diag SOS)	570	613	-7,01%
FIEVRE ISOLEE( Diag SOS)	353	376	-6,12%
BRONCHITE (Diag SOS)	266	280	-5,00%
ALLERGIE (Diag SOS)	256	274	-6,57%
TRAUMATO DIVERS (Diag SOS)	221	281	-21,35%
PIQURE INSECTE (Diag SOS)	215	290	-25,86%
DOULEUR ABDO AIGUE (Diag SOS)	193	250	-22,80%
ORL / STOMATO DIVERS (Diag SOS)	182	195	-6,67%
SYNDROME VIRAL (Diag SOS)	177	241	-26,56%

### Variations 10 pathologies les + fréquentes chez les 15-74 ans

Pathologie	Semaine	Semaine précédente	Variation
VOIES RESPIRATOIRES HAUTES (Diag SOS)	4 240	4 442	-4,55%
LOMBALGIE /SCIATALGIE (DIAG SOS)	2 103	1 893	11,09%
INFECTION URINAIRE (Diag SOS)	1 726	1 660	3,98%
GASTRO ENTERITE (Diag SOS)	1 638	1 670	-1,92%
CERTIFICAT + ADMIN (Diag SOS)	1 401	1 436	-2,44%
TRAUMATO DIVERS (Diag SOS)	1 215	1 249	-2,72%
DOULEUR ABDO AIGUE (Diag SOS)	1 158	1 011	14,54%
ANGOISSE (Diag SOS)	807	794	1,64%
DIGESTIF DIVERS (Diag SOS)	787	811	-2,96%
BRONCHITE (Diag SOS)	760	770	-1,30%

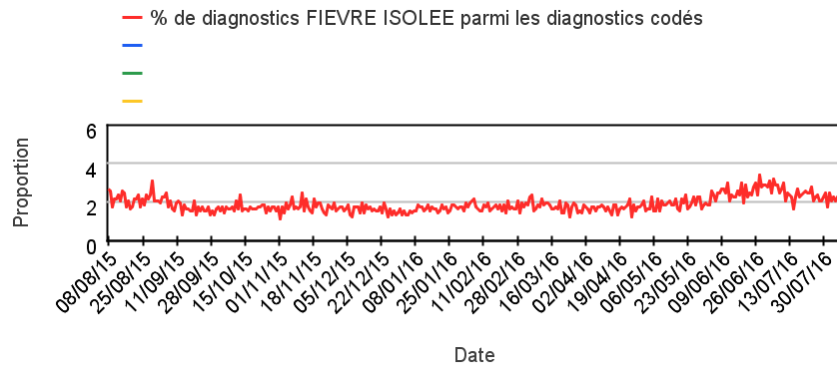
### Variations des 10 pathologies les plus fréquentes chez les 75 ans et +

Pathologie	Semaine	Semaine précédente	Variation
TRAUMATO DIVERS (Diag SOS)	461	452	1,99%
ALTERATION ETAT GENERAL (Diag SOS)	422	376	12,23%
LOMBALGIE /SCIATALGIE (DIAG SOS)	318	266	19,55%
INFECTION URINAIRE (Diag SOS)	287	289	-,69%
DECES (Diag SOS)	249	248	,40%
BRONCHITE (Diag SOS)	246	236	4,24%
ANGOISSE (Diag SOS)	233	208	12,02%
DOULEUR ABDO AIGUE (Diag SOS)	232	229	1,31%
PB TRANSIT (Diag SOS)	202	149	35,57%
CERTIFICAT + ADMIN (Diag SOS)	200	181	10,50%

# Activité liée à une **fièvre isolée** (Diagnostics)

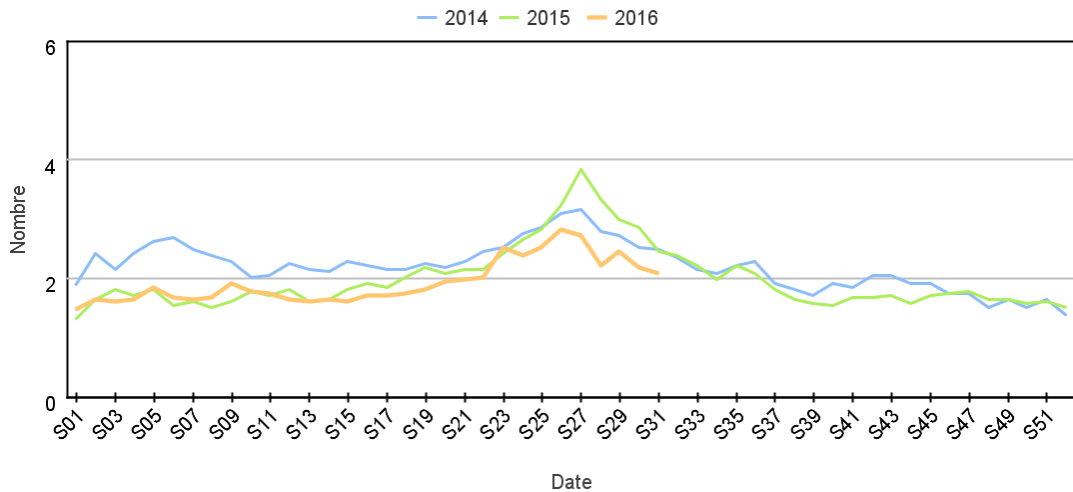
## Sur 6 mois glissants

Évolution quotidienne de la proportion de fièvre isolée dans les actes codés



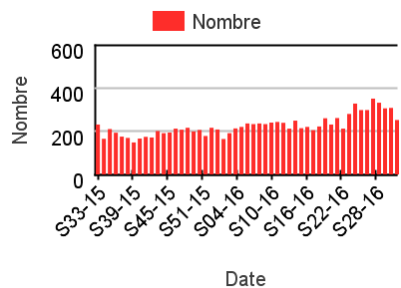
## Par rapport aux 2 années précédentes

Évolution hebdomadaire des proportions de fièvre isolée parmi les actes codés, tous âges confondus

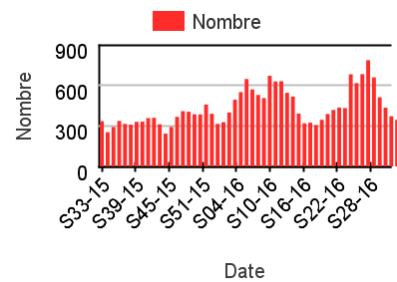


## Répartition des consultations pour fièvre isolée

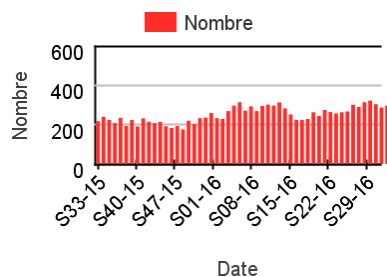
### Chez les enfants de moins de 2 ans



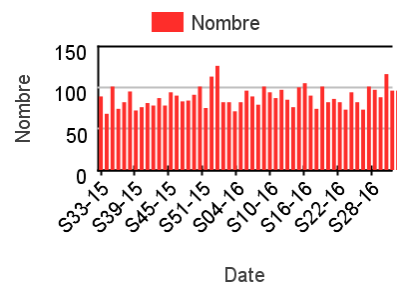
### Chez les enfants de 2 à 14 ans



### Chez les adultes de 15 à 74 ans



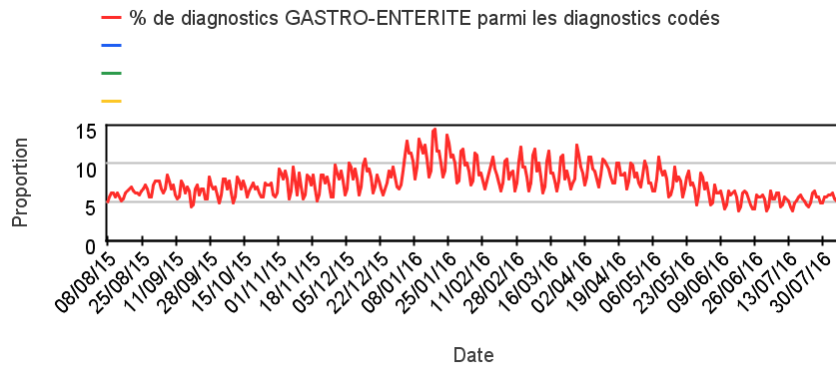
### Chez les adultes de plus de 75 ans



# Activité liée à une gastro-entérite (Diagnostics)

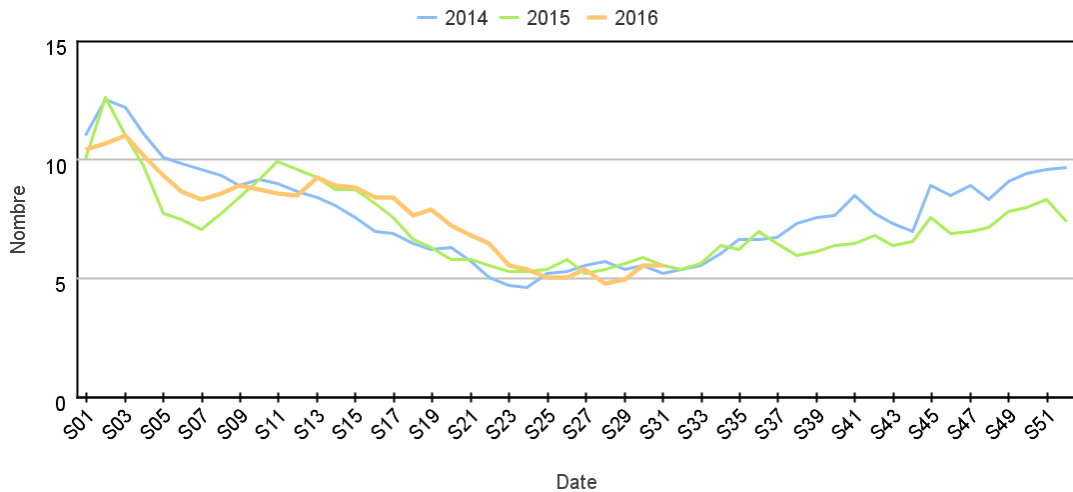
## Sur 6 mois glissants

Évolution quotidienne de la proportion de gastro-entérite dans les actes codés



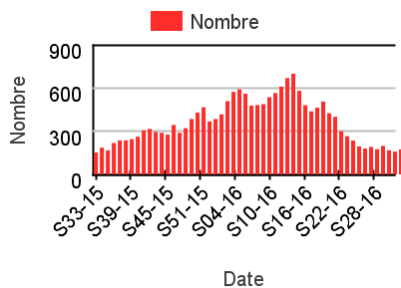
## Par rapport aux 2 années précédentes

Évolution hebdomadaire des proportions de gastro-entérite parmi les actes codés, tous âges confondus

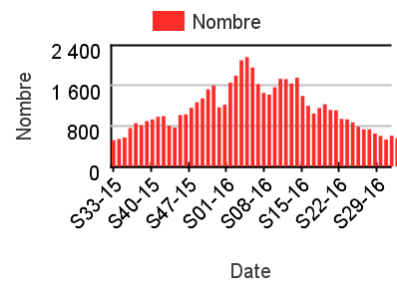


## Répartition des consultations pour gastro-entérite

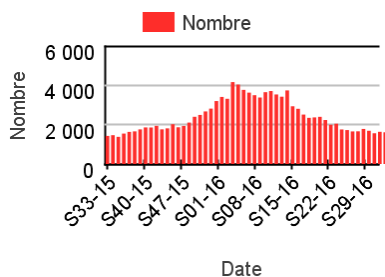
### Chez les enfants de moins de 2 ans



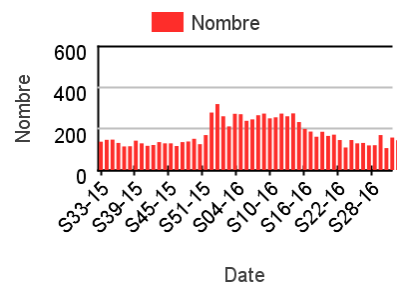
### Chez les enfants de 2 à 14 ans



### Chez les adultes de 15 à 74 ans



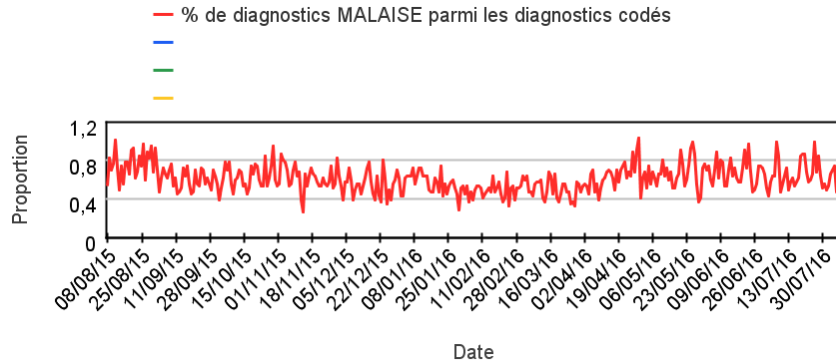
### Chez les adultes de plus de 75 ans



# Activité liée à un **malaise** (Diagnostics)

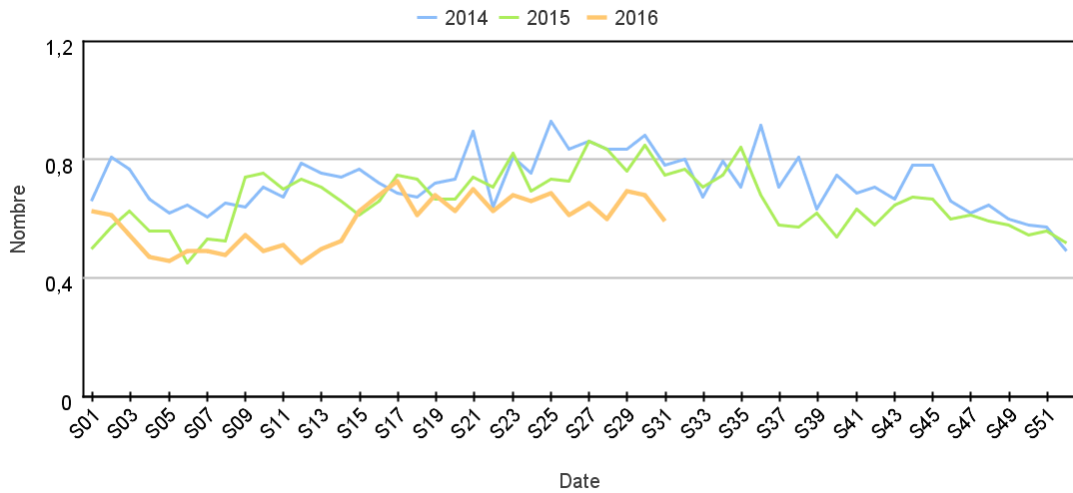
## Sur 6 mois glissants

Évolution quotidienne de la proportion de malaise dans les actes codés



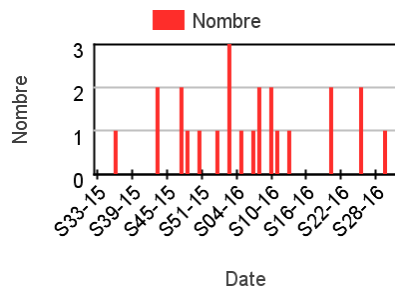
## Par rapport aux 2 années précédentes

Évolution hebdomadaire des proportions de malaise parmi les actes codés, tous âges confondus

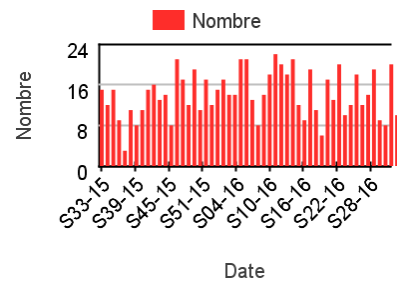


## Répartition des consultations pour malaise

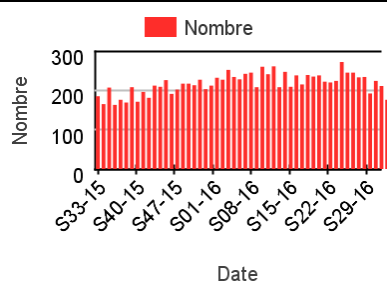
### Chez les enfants de moins de 2 ans



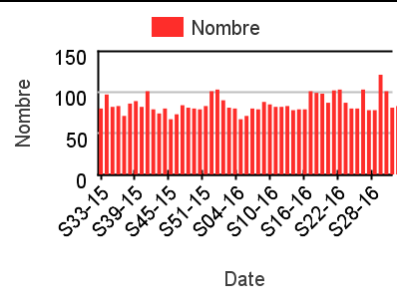
### Chez les enfants de 2 à 14 ans



### Chez les adultes de 15 à 74 ans



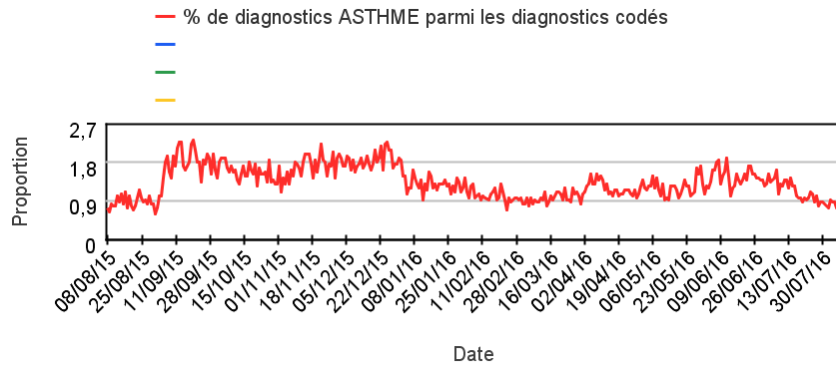
### Chez les adultes de plus de 75 ans



# Activité liée à une crise d'asthme (Diagnostics)

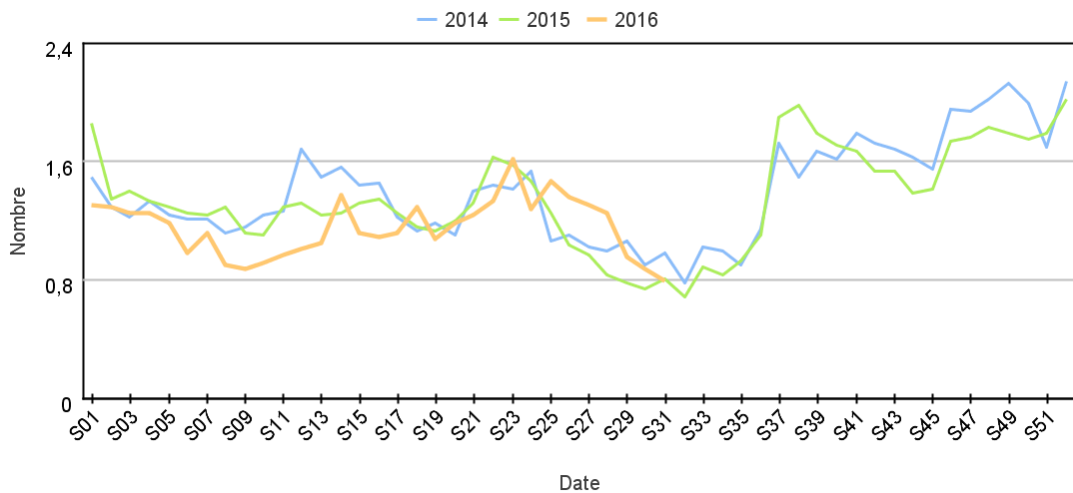
## Sur 6 mois glissants

Évolution quotidienne de la proportion de crise d'asthme dans les actes codés



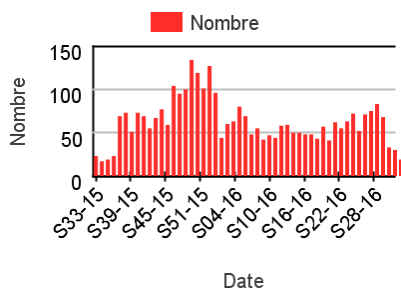
## Par rapport aux 2 années précédentes

Évolution hebdomadaire des proportions de crise d'asthme parmi les actes codés, tous âges confondus

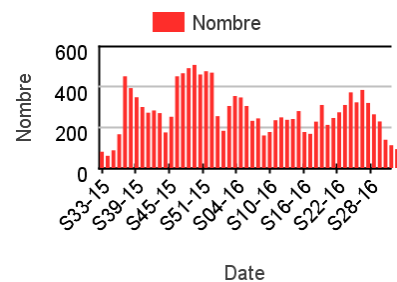


## Répartition des consultations pour crise d'asthme

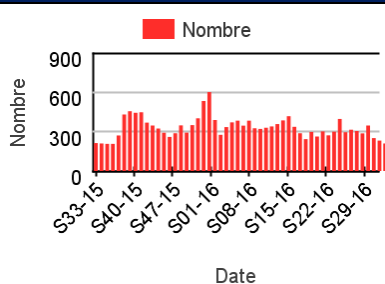
### Chez les enfants de moins de 2 ans



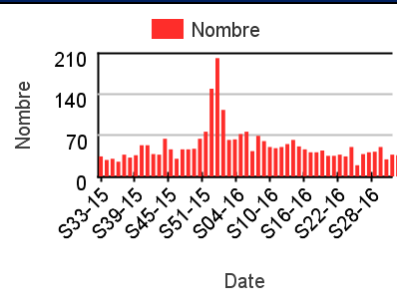
### Chez les enfants de 2 à 14 ans



### Chez les adultes de 15 à 74 ans



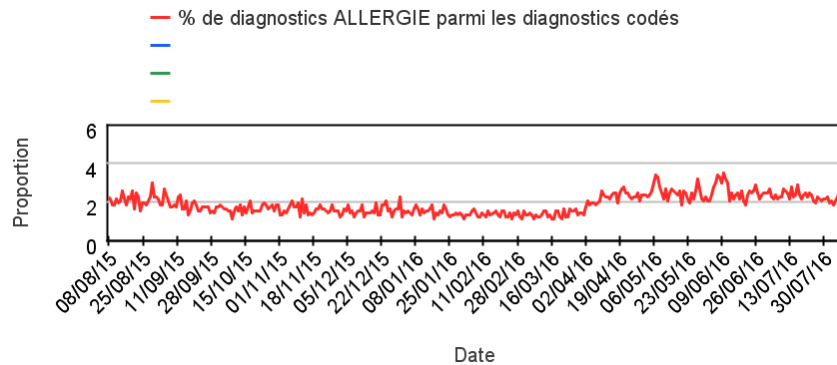
### Chez les adultes de plus de 75 ans



# Activité liée à une allergie (Diagnostics)

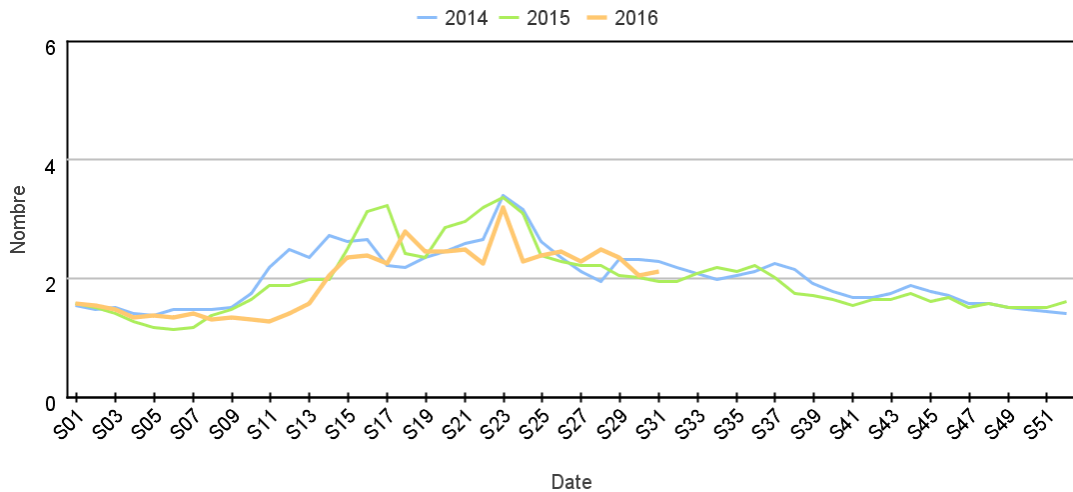
## Sur 6 mois glissants

Évolution quotidienne de la proportion d'allergie dans les actes codés



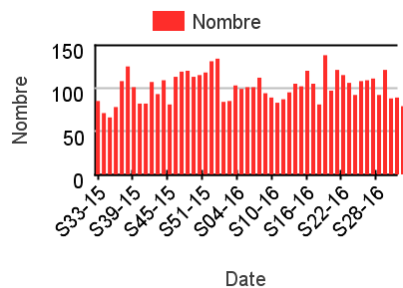
## Par rapport aux 2 années précédentes

Évolution hebdomadaire des proportions d'allergie parmi les actes codés, tous âges confondus

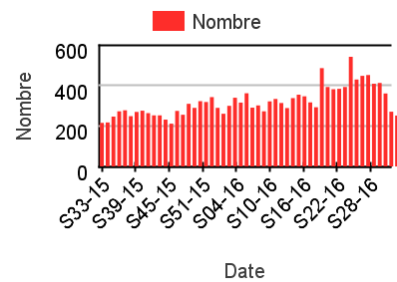


## Répartition des consultations pour allergie

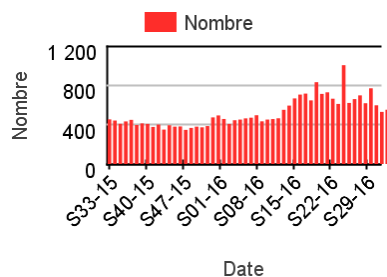
### Chez les enfants de moins de 2 ans



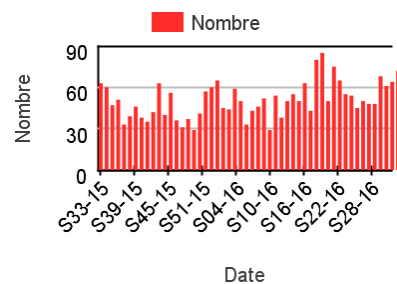
### Chez les enfants de 2 à 14 ans



### Chez les adultes de 15 à 74 ans



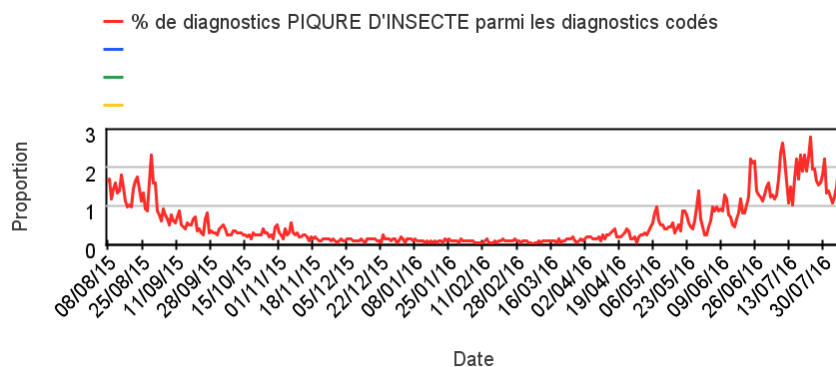
### Chez les adultes de plus de 75 ans



# Activité liée à des piqûres d'insectes (Diagnostics)

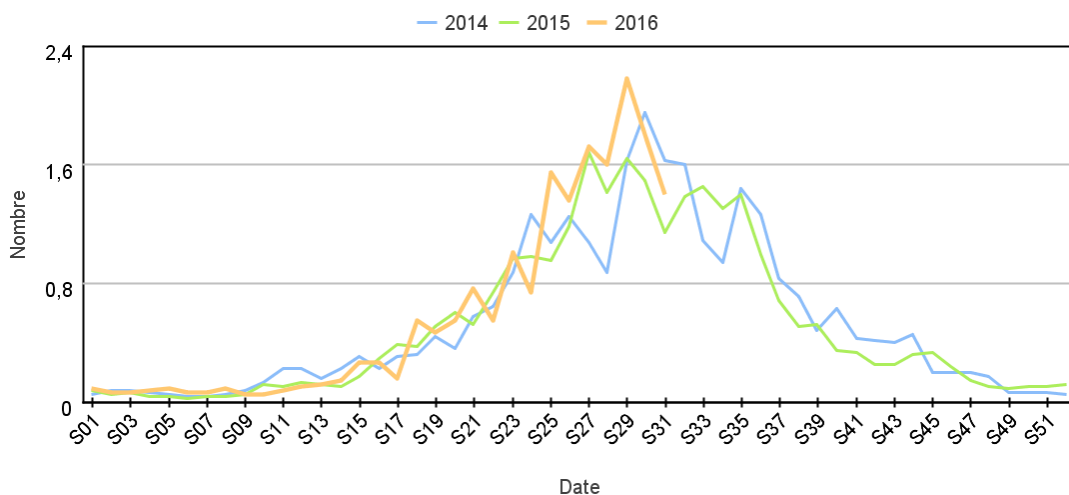
## Sur 6 mois glissants

Évolution quotidienne de la proportion de piqûres d'insectes dans les actes codés



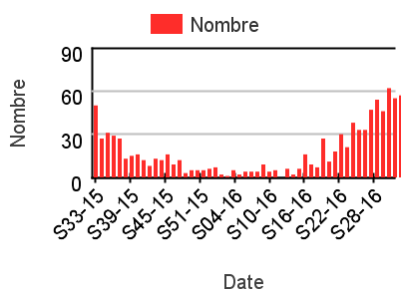
## Par rapport aux 2 années précédentes

Évolution hebdomadaire des proportions de piqûres d'insectes parmi les actes codés, tous âges confondus

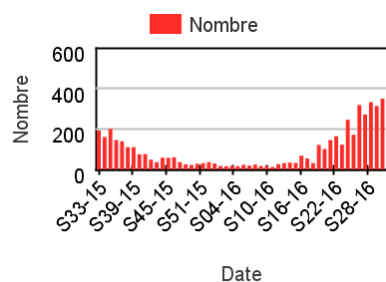


## Répartition des consultations pour piqûres d'insectes

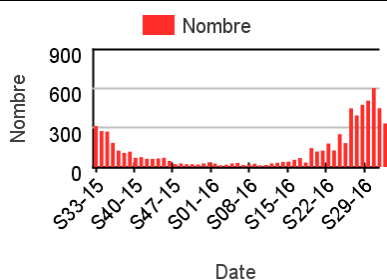
### Chez les enfants de moins de 2 ans



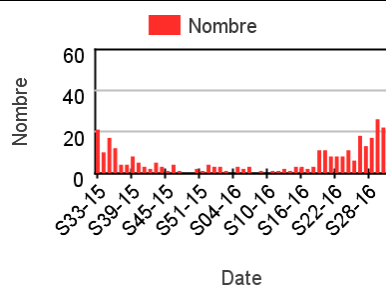
### Chez les enfants de 2 à 14 ans



### Chez les adultes de 15 à 74 ans



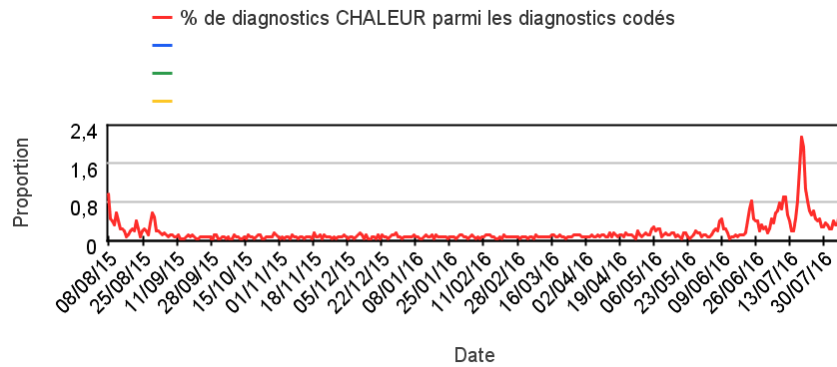
### Chez les adultes de plus de 75 ans



# Activité liée à la chaleur (Diagnostics)

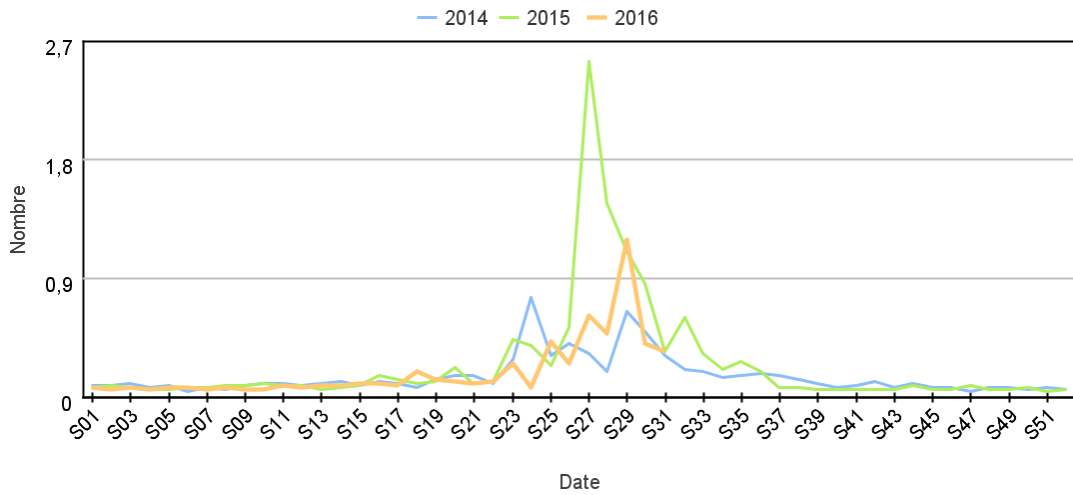
## Sur 6 mois glissants

Évolution quotidienne de la proportion de piqûres d'insectes dans les actes codés



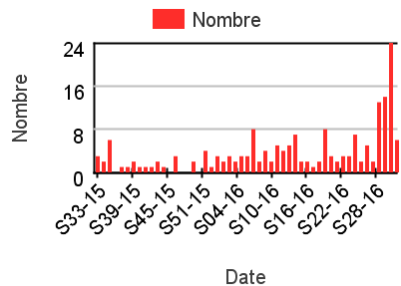
## Par rapport aux 2 années précédentes

Évolution hebdomadaire des proportions de visites pour l'indicateur chaleur parmi les actes codés, tous âges confondus

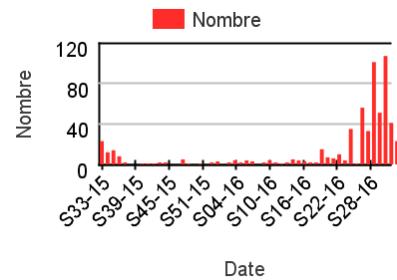


## Répartition des consultations pour l'indicateur chaleur

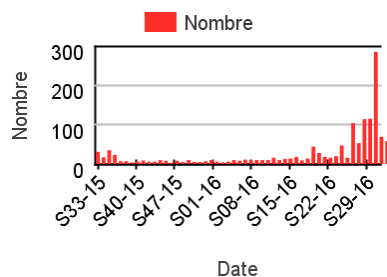
### Chez les enfants de moins de 2 ans



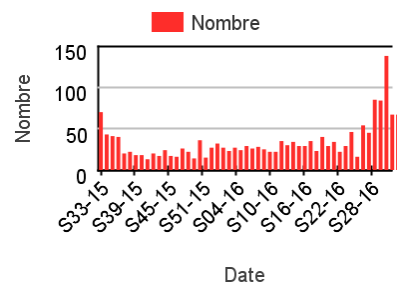
### Chez les enfants de 2 à 14 ans



### Chez les adultes de 15 à 74 ans



### Chez les adultes de plus de 75 ans

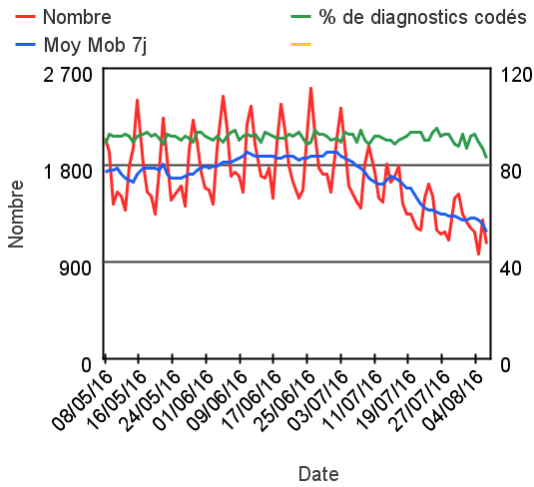


**ZONE PARIS**

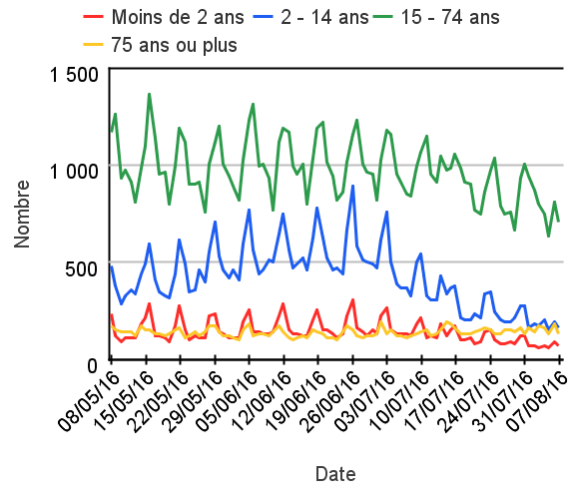
Associations prises en compte : Nord Seine et Marne (77), Grand Paris (75, 92, 93, 94), Melun (77), Yvelines (78), Val d'Oise (95), Essonne (91)

**ACTES MEDICAUX**

Évolution quotidienne du total des actes médicaux et de la proportion d'actes codés, tous âges confondus

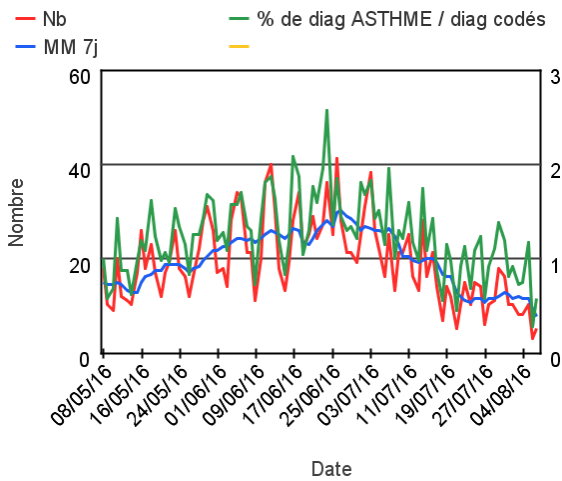


Évolution quotidienne du total des actes médicaux pour différentes classes d'âge



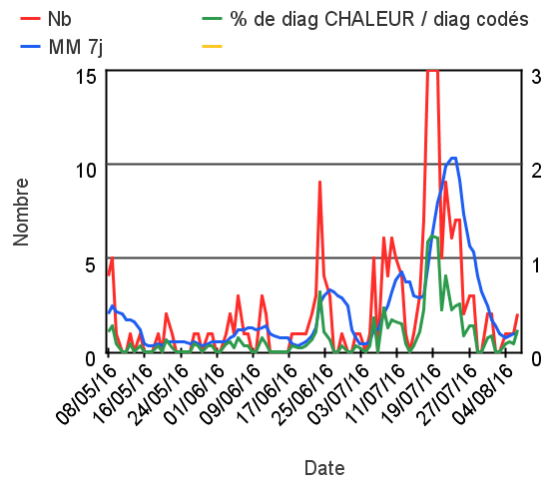
**CRISE D'ASTHME**

Évolution quotidienne de l'asthme et de sa proportion dans les actes codés, tous âges confondus (Source : Santé publique France - SOS Médecins)



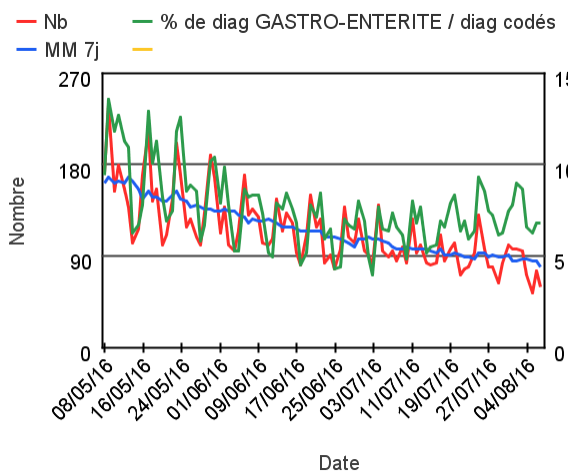
**CHALEUR**

Évolution quotidienne des consultations pour chaleur et de sa proportion dans les actes codés, tous âges confondus



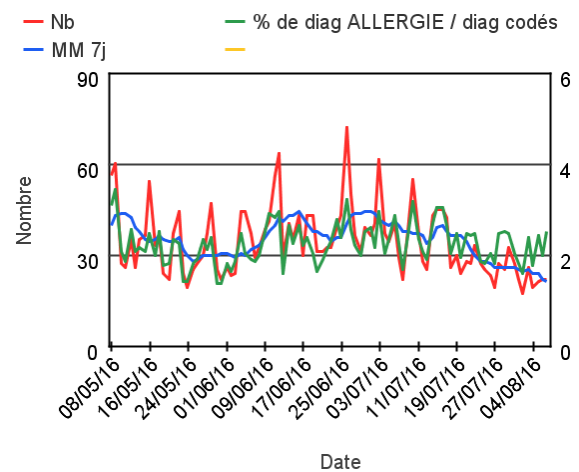
**GASTRO-ENTERITE**

Évolution quotidienne de la gastro-entérite et de sa proportion dans les actes codés, tous âges confondus

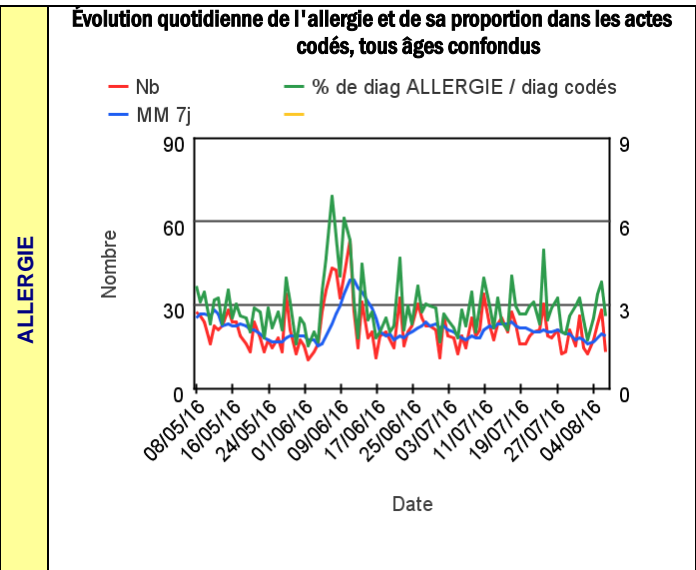
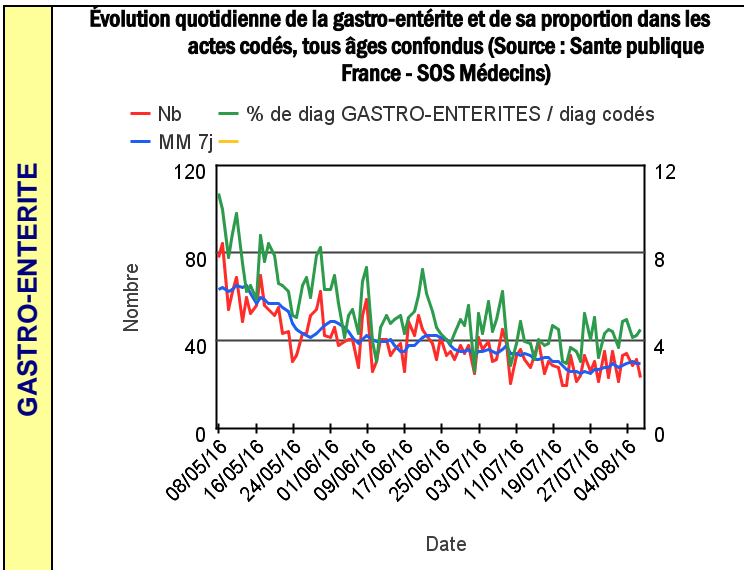
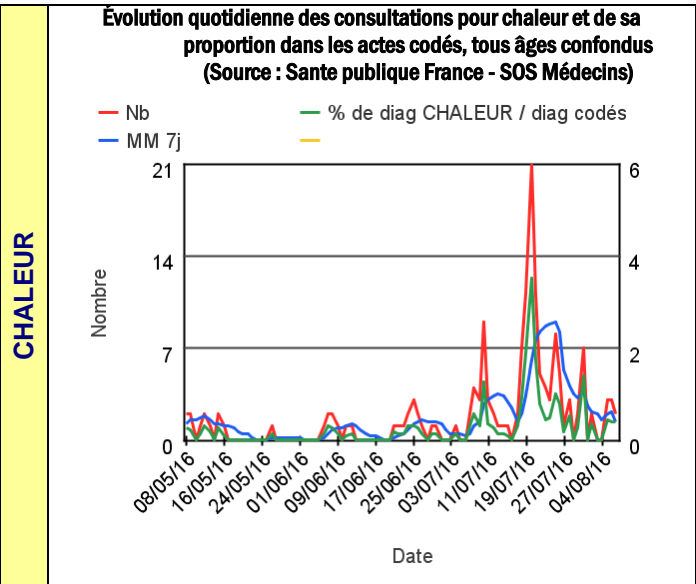
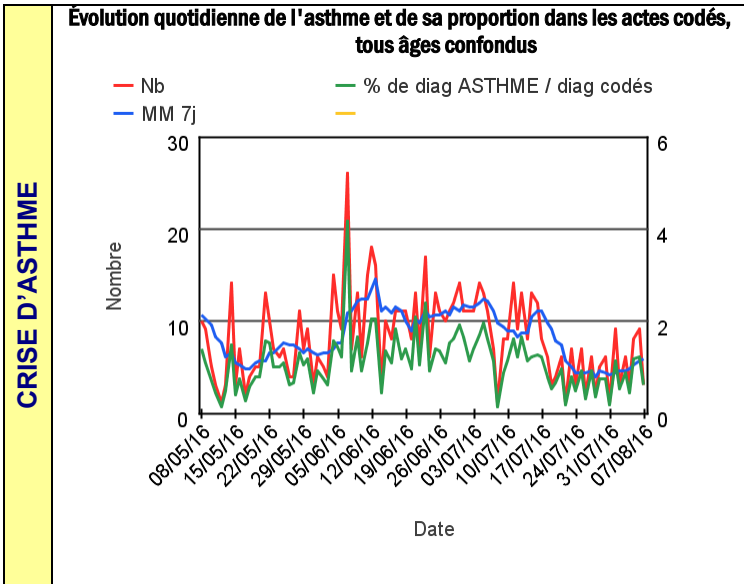
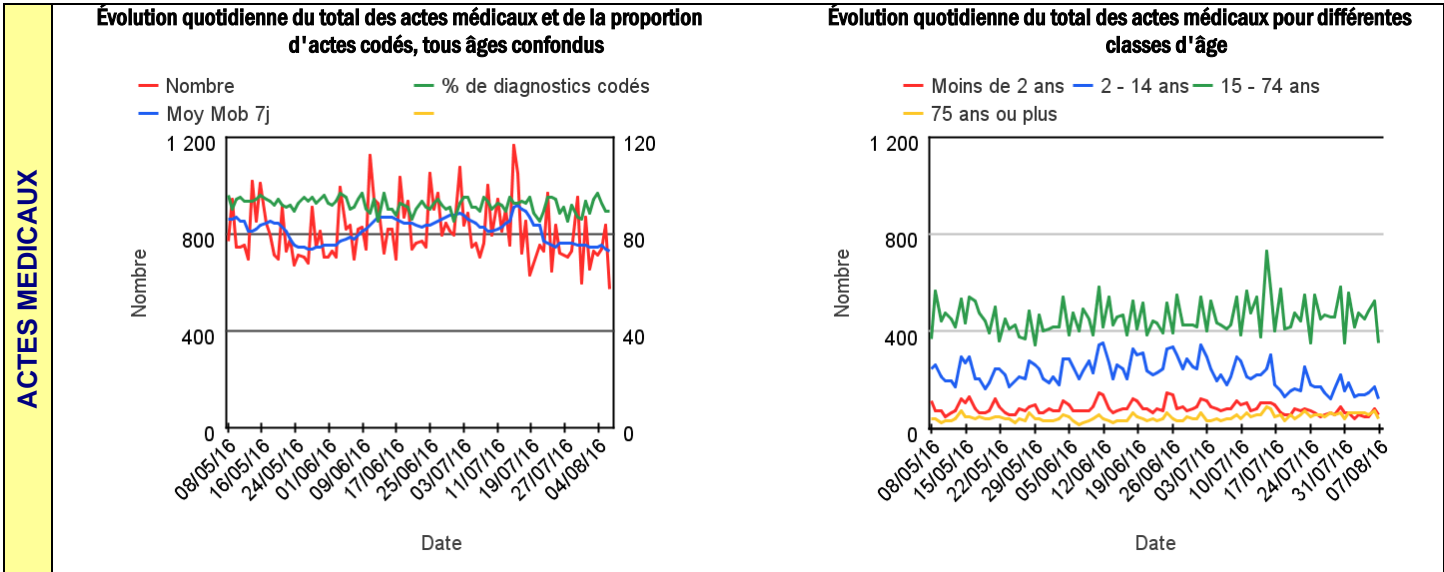


**ALLERGIE**

Évolution quotidienne de l'allergie et de sa proportion dans les actes codés, tous âges confondus



**ZONE NORD**  
**Associations prises en compte : Roubaix-Tourcoing (59), Amiens (80), Dunkerque (59), Lille (59), Oise (60), St Quentin (02)**

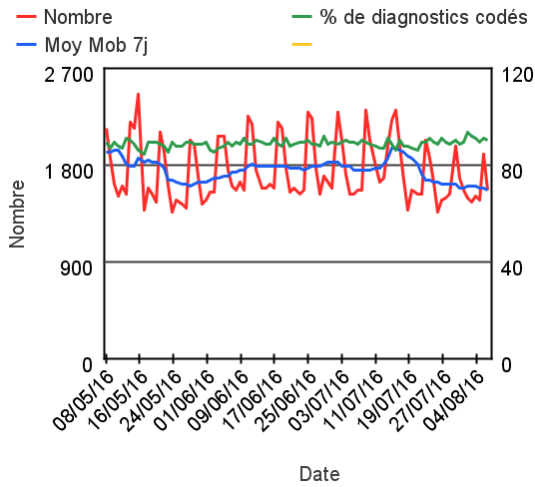


**ZONE OUEST**

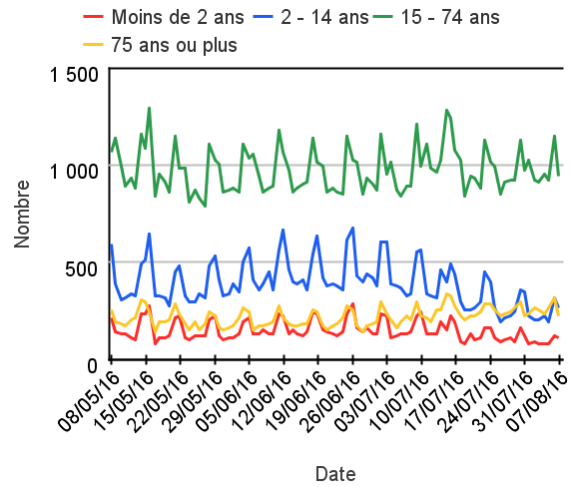
Associations prises en compte : Caen (14), Quimper (29), Saint-Nazaire (44), Nantes (44N), Cherbourg (50), Rennes (35), Saint-Malo (35), Vannes (56), Lorient (56), Brest (29), Orléans (45), Tours (37), Bourges (18)

**ACTES MEDICAUX**

**Évolution quotidienne du total des actes médicaux et de la proportion d'actes codés, tous âges confondus**

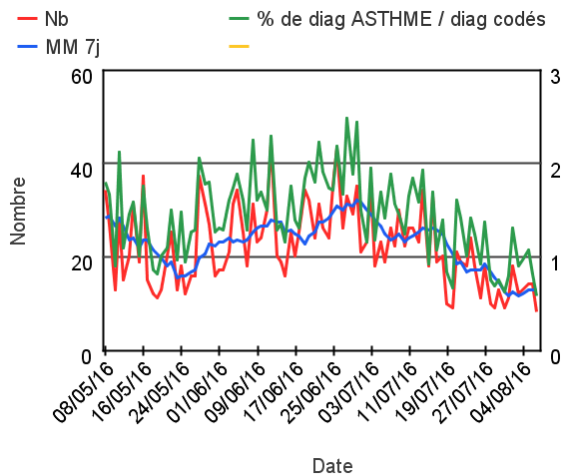


**Évolution quotidienne du total des actes médicaux pour différentes classes d'âge**



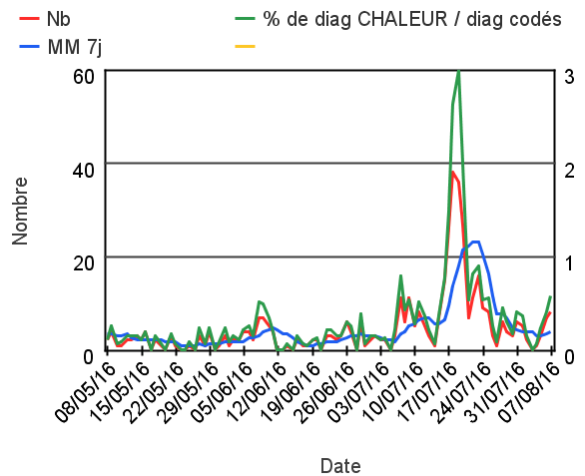
**CRISE D'ASTHME**

**Évolution quotidienne de l'asthme et de sa proportion dans les actes codés, tous âges confondus**



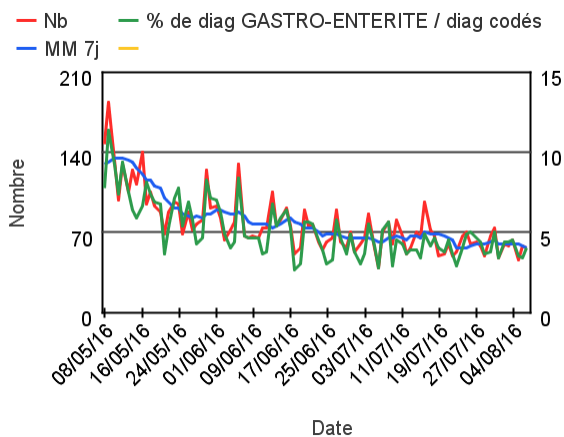
**CHALEUR**

**Évolution quotidienne des consultations pour chaleur et de sa proportion dans les actes codés, tous âges confondus**



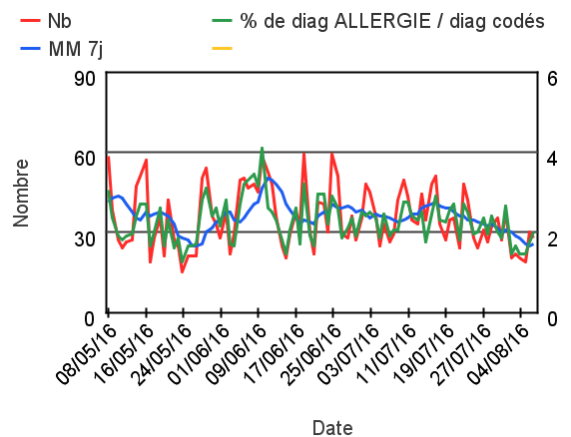
**GASTRO-ENTERITE**

**Évolution quotidienne de la gastro-entérite et de sa proportion dans les actes codés, tous âges confondus**



**ALLERGIE**

**Évolution quotidienne de l'allergie et de sa proportion dans les actes codés, tous âges confondus**

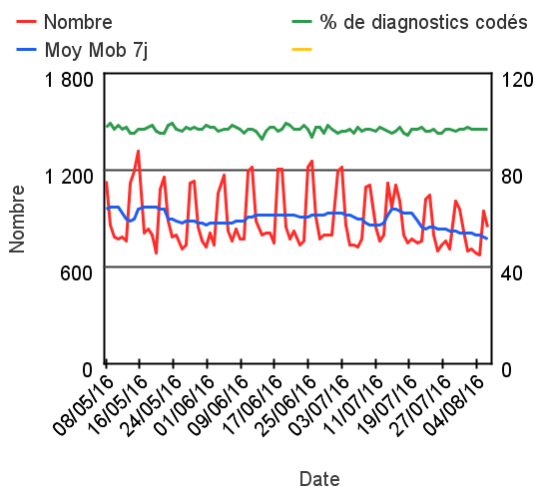


**ZONE EST**

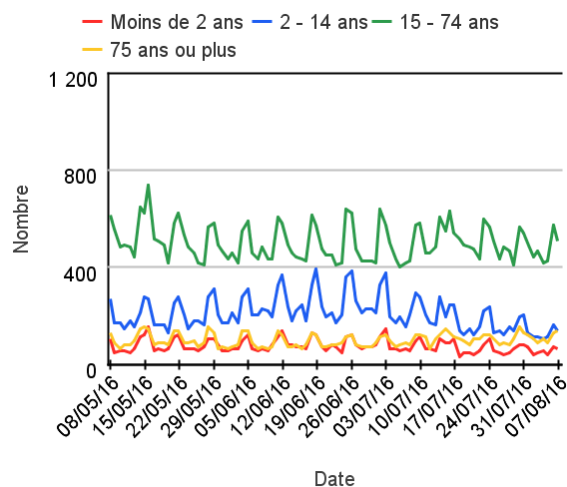
Associations prises en compte : Sens (89), Troyes (10), Besançon (25), Mulhouse (68), Dijon (21), Strasbourg (67), Nancy (54), Reims (51), Auxerre (89)

**ACTES MEDICAUX**

Évolution quotidienne du total des actes médicaux et de la proportion d'actes codés, tous âges confondus

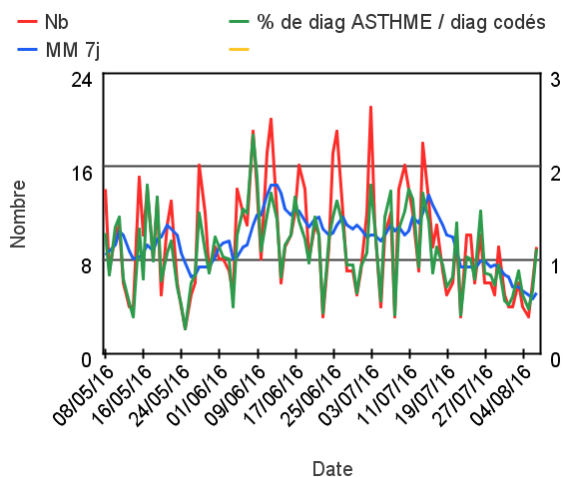


Évolution quotidienne du total des actes médicaux pour différentes classes d'âge



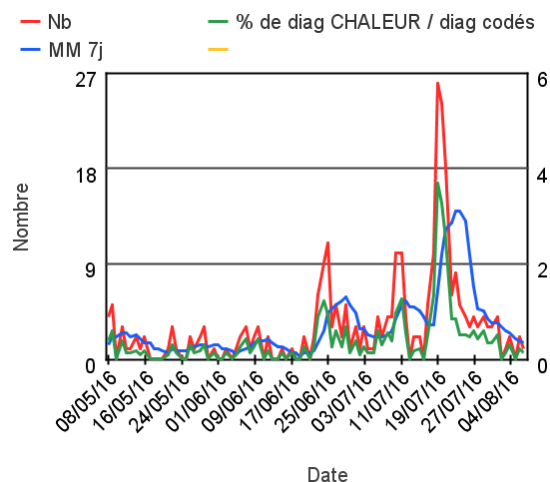
**CRISE D'ASTHME**

Évolution quotidienne de l'asthme et de sa proportion dans les actes codés, tous âges confondus



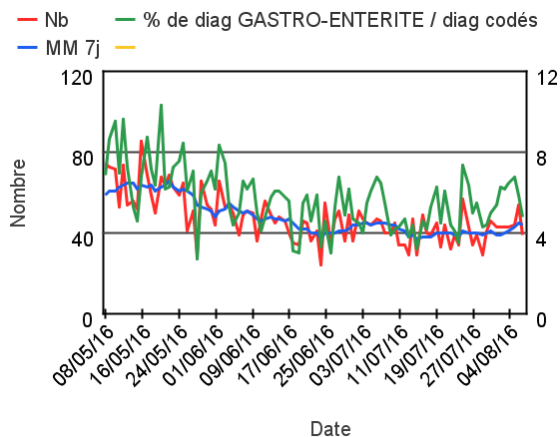
**CHALEUR**

Évolution quotidienne des consultations pour chaleur et de sa proportion dans les actes codés, tous âges confondus



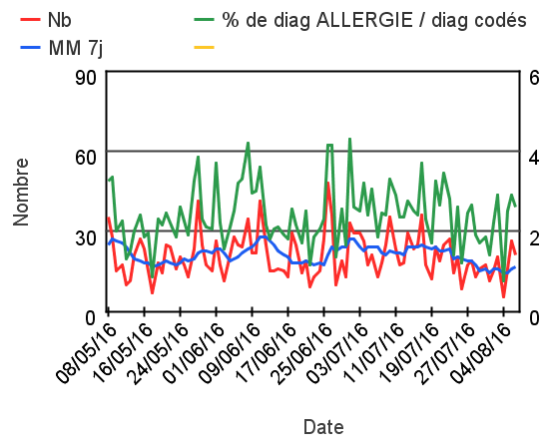
**GASTRO-ENTERITE**

Évolution quotidienne de la gastro-entérite et de sa proportion dans les actes codés, tous âges confondus



**ALLERGIE**

Évolution quotidienne de l'allergie et de sa proportion dans les actes codés, tous âges confondus

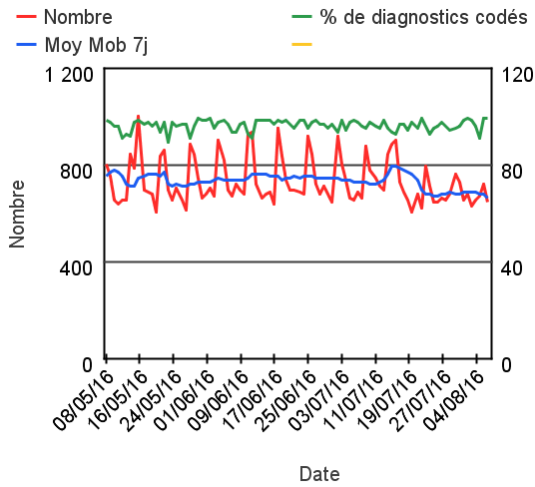


ZONE SUD-EST

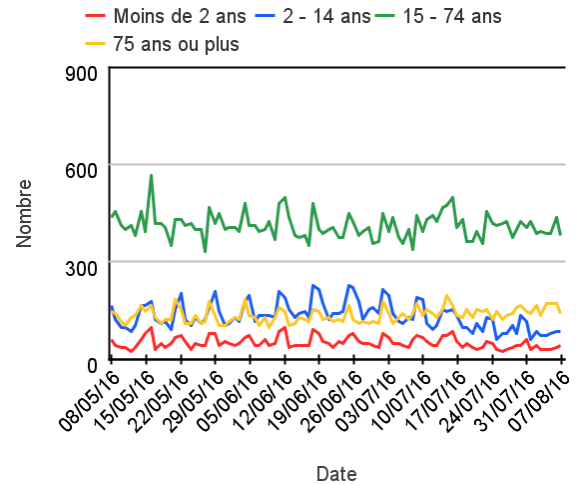
Associations prises en compte : Annecy (74), Clermont-Ferrand (63), Lyon (69), Grenoble (38), Saint-Etienne (42), Chambéry (73)

ACTES MEDICAUX

Évolution quotidienne du total des actes médicaux et de la proportion d'actes codés, tous âges confondus

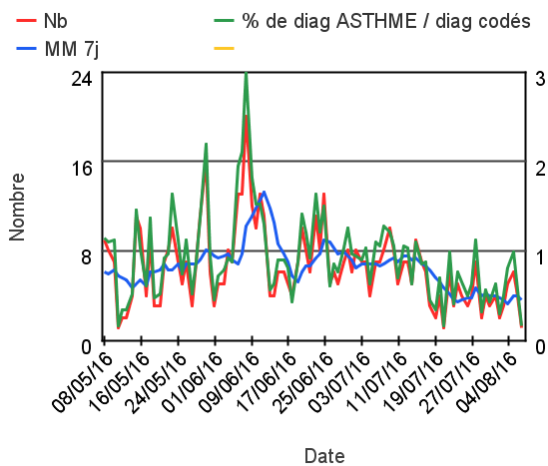


Évolution quotidienne du total des actes médicaux pour différentes classes d'âge (Source : Santé publique France - SOS Médecins)



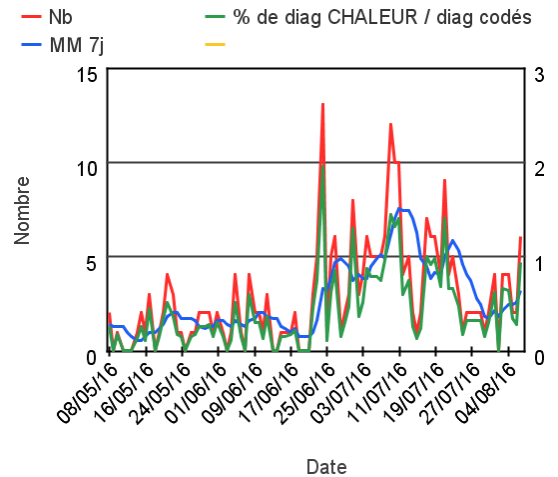
CRISE D'ASTHME

Évolution quotidienne de l'asthme et de sa proportion dans les actes codés, tous âges confondus (Source : Santé publique France - SOS Médecins)



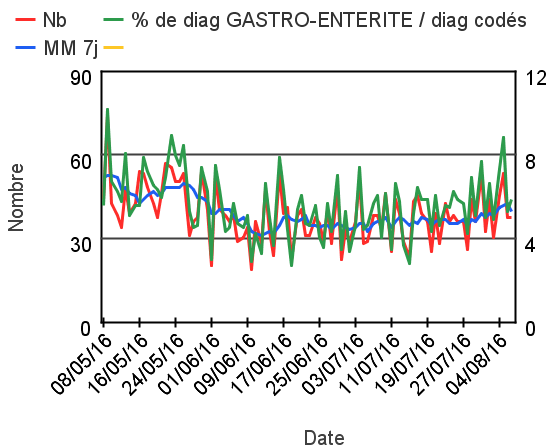
CHALEUR

Évolution quotidienne des consultations pour chaleur et de sa proportion dans les actes codés, tous âges confondus



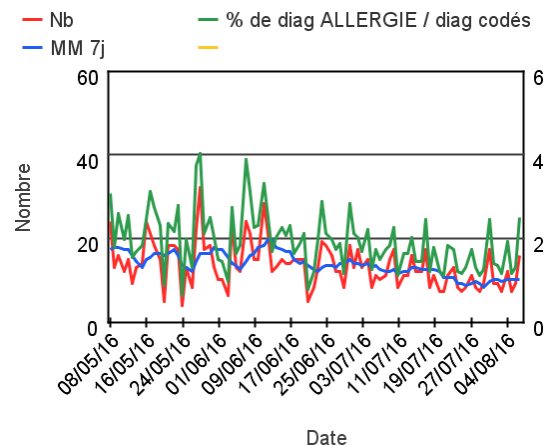
GASTRO-ENTERITE

Évolution quotidienne de la gastro-entérite et de sa proportion dans les actes codés, tous âges confondus



ALLERGIE

Évolution quotidienne de l'allergie et de sa proportion dans les actes codés, tous âges confondus

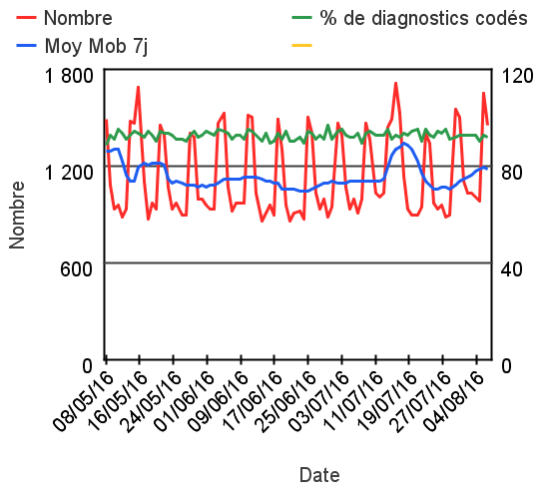


**ZONE SUD**

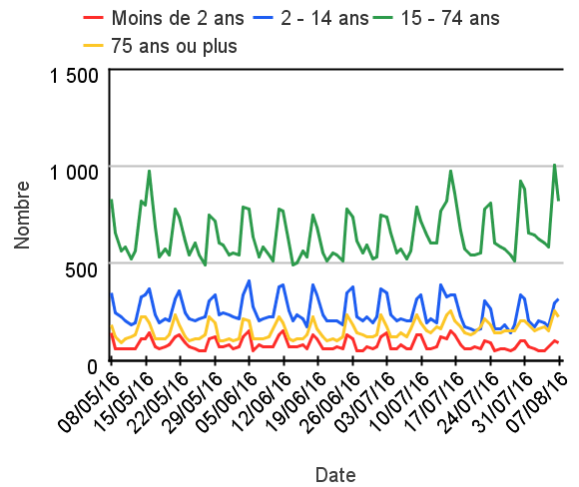
Associations prises en compte : Cannes (06), Perpignan (66), Nice (06), Marseille (13), Toulon/Fréjus (83), Avignon (84), Nîmes (30), Aix-Gardanne (13), Ajaccio (2A), Montpellier (34), Toulouse (31)

**ACTES MEDICAUX**

**Évolution quotidienne du total des actes médicaux et de la proportion d'actes codés, tous âges confondus**

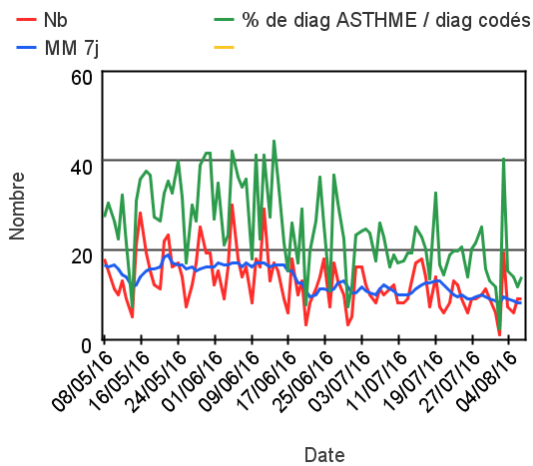


**Évolution quotidienne du total des actes médicaux pour différentes classes d'âge (Source : Sante publique France - SOS Médecins)**



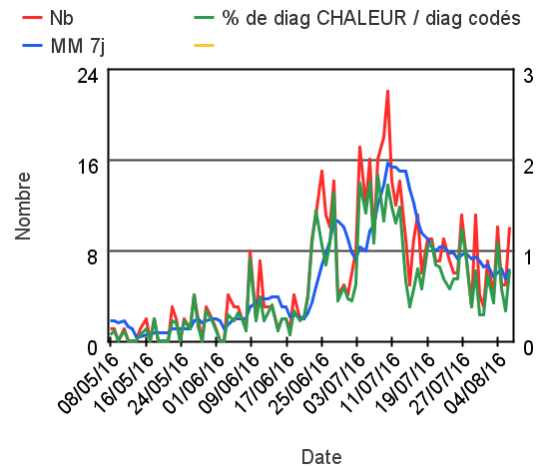
**CRISE D'ASTHME**

**Évolution quotidienne de l'asthme et de sa proportion dans les actes codés, tous âges confondus (Source : Sante publique France - SOS Médecins)**



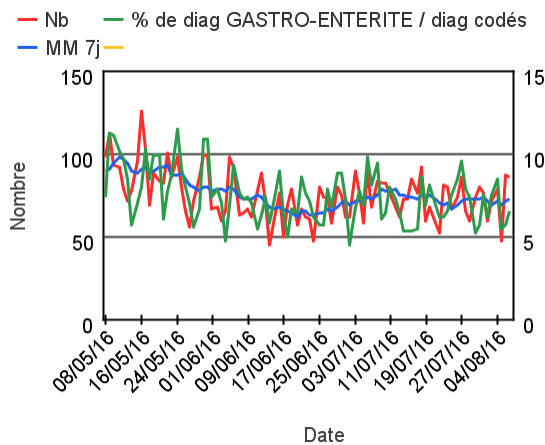
**CHALEUR**

**Évolution quotidienne des consultations pour chaleur et de sa proportion dans les actes codés, tous âges confondus**



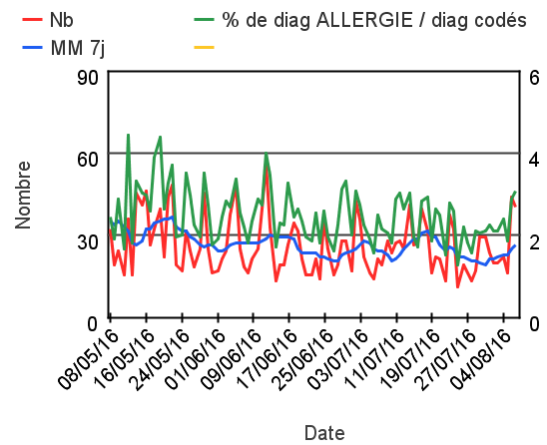
**GASTRO-ENTÉRITE**

**Évolution quotidienne de la gastro-entérite et de sa proportion dans les actes codés, tous âges confondus**



**ALLERGIE**

**Évolution quotidienne de l'allergie et de sa proportion dans les actes codés, tous âges confondus**

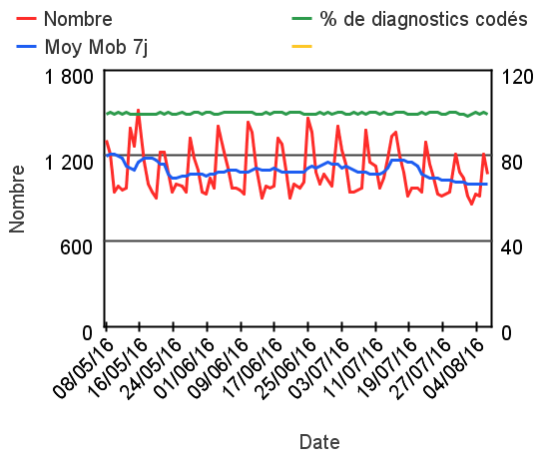


**ZONE SUD-OUEST**

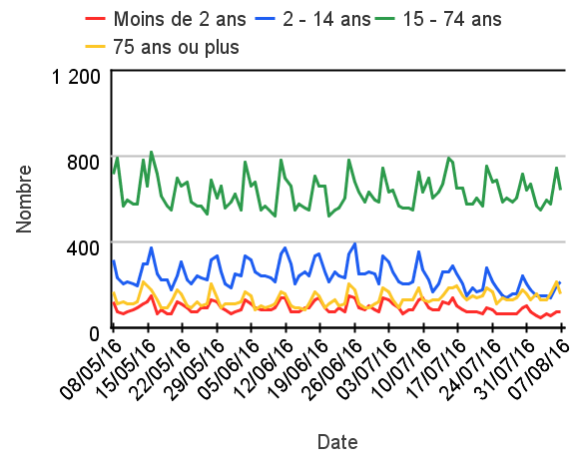
Associations prises en compte : Limoges (87), Bordeaux (33), Biarritz-Anglet-Bayonne (64), Pau (64), La Rochelle (17)

**ACTES MEDICAUX**

**Évolution quotidienne du total des actes médicaux et de la proportion d'actes codés, tous âges confondus**

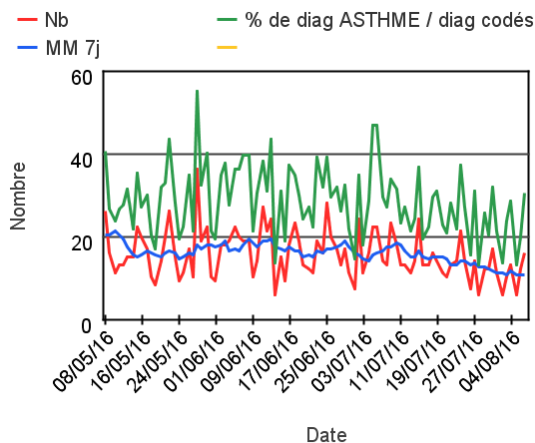


**Évolution quotidienne du total des actes médicaux pour différentes classes d'âge**



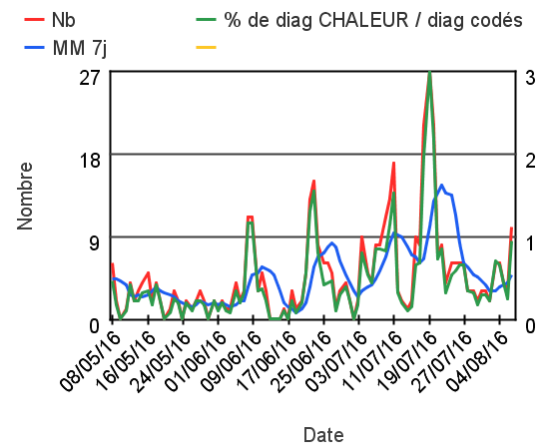
**CRISE D'ASTHME**

**Évolution quotidienne de l'asthme et de sa proportion dans les actes codés, tous âges confondus**



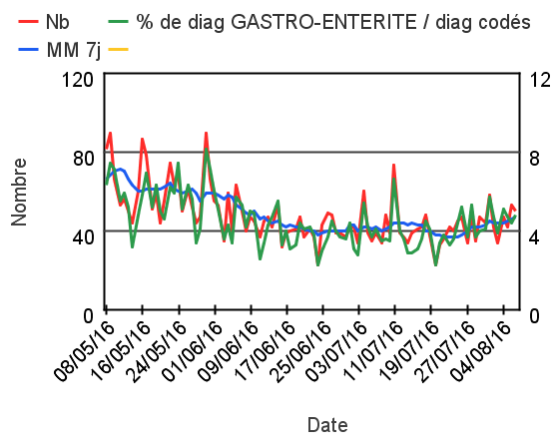
**CHALEUR**

**Évolution quotidienne des consultations pour chaleur et de sa proportion dans les actes codés, tous âges confondus**



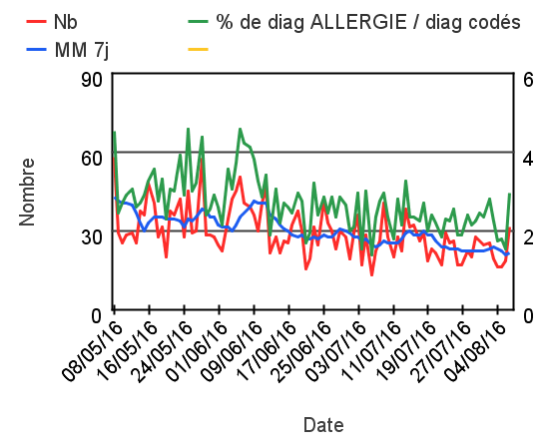
**GASTRO-ENTÉRITE**

**Évolution quotidienne de la gastro-entérite et de sa proportion dans les actes codés, tous âges confondus**



**ALLERGIE**

**Évolution quotidienne de l'allergie et de sa proportion dans les actes codés, tous âges confondus**



Directeur de la publication : Dr François Bourdillon

Rédacteur en chef : Marc Ruello, Direction des régions

Remerciements : membres du Comité de pilotage SOS Médecins / Santé publique France : Dr Pierre-Henry Juan, Dr Pascal Chansard, Dr Patrick Guérin, Dr Serge Smadja / Dr Céline Caserio-Schönemann, Gaëlle Gault, Olivier Retel, et aux médecins des associations pour leur contribution à la surveillance syndromique.

Diffusion : Santé publique France – Direction des régions – 12 rue du Val d'Osne, 94415 Saint-Maurice Cedex. Tél. : 01 41 79 57 21 – <http://www.santepubliquefrance.sante.fr>