

Surveillance syndromique SurSaUD®
Bulletin du réseau SOS Médecins / Santé publique France
Numéro 436, du 02/05/16

Synthèse :

- L'activité globale des associations SOS Médecins observée la semaine dernière est stable toutes classes d'âge confondues, et en légère hausse chez les enfants de 2 à 14 ans.
- Au cours de la semaine 17, les visites pour grippe/syndrome grippal ont poursuivi leur baisse dans toutes les classes d'âge et la totalité des régions métropolitaines est revenue sous le seuil épidémique.
- Les visites pour gastro-entérite et asthme sont en hausse chez les enfants de moins de 15 ans
- Les consultations pour allergie sont en forte hausse chez les adultes de 75 ans ou plus.

Evolution du recours au soin global :

Sur la semaine écoulée, les visites toutes causes et tous âges sont stables. A noter une légère hausse de l'activité chez les enfants de 2 à 14 ans (+8% soit +813 visites). Tous âges confondus, le niveau de fréquentation est similaire à ceux observés en 2014 et en 2015 à cette période.

Evolution des principales pathologies :

Chez les enfants de moins de 15 ans, les pathologies les plus fréquemment vues en consultation sont relativement stables, à l'exception des visites pour syndrome viral (+21%, soit +65 visites) et pour traumatologie (+13%, soit +42 visites). Plus spécifiquement, une hausse des consultations pour bronchite chez les enfants de moins de 2 ans est constatée (+20% soit +29 visites) ainsi qu'une hausse des pathologies des voies respiratoires hautes et gastro-entérite chez les enfants de 2 à 14 ans (respectivement +12% soit +466 visites et +9% soit +100 visites).

Chez les adultes, les principales pathologies sont en baisse ou stables. Cependant, une hausse modérée de 10% des visites pour angoisse chez les adultes de moins de 75 ans est à noter (soit +82 visites).

Evolution des indicateurs saisonniers :

Au cours de la semaine écoulée, les visites pour **grippe/syndrome grippal** ont poursuivi leur baisse dans toutes les classes d'âge et la totalité des régions métropolitaines est revenue sous le seuil épidémique. L'épidémie est terminée. Avec 822 visites tous âges confondus, l'activité SOS Médecins pour grippe/syndrome grippal représente 1,6% de l'activité totale (versus 2,6% la semaine précédente) et se situe toujours légèrement au-dessus des valeurs observées au cours des années 2014 et 2015, essentiellement du fait d'une épidémie plus tardive (pic épidémique en semaine 11).

Les visites pour **gastro-entérite** sont en hausse de 9% (+128 visites) chez les enfants de moins de 15 ans et en baisse dans les autres classes d'âge. Les effectifs tous âges confondus sont conformes à ceux observés les deux années précédentes.

Les consultations pour **allergie** sont en baisse chez les enfants et les adultes jeunes alors que l'on note une forte augmentation chez les personnes de 75 ans ou plus mais avec des effectifs faibles (+88% soit +38 visites). Les effectifs tous âges confondus et les dynamiques temporelles sont proches de ceux observés l'année dernière à cette période.

Les visites pour **asthme** sont stables toutes classes d'âges confondues mais une hausse modérée est constatée chez les enfants de 2 à 14 ans (+28% soit +50 visites). Les effectifs tous âges confondus sont conformes à ceux observés les deux années précédentes.

Les visites pour les autres indicateurs printaniers sont stables dans toutes les classes d'âges avec des effectifs proches des valeurs attendues pour la période.

Objectifs

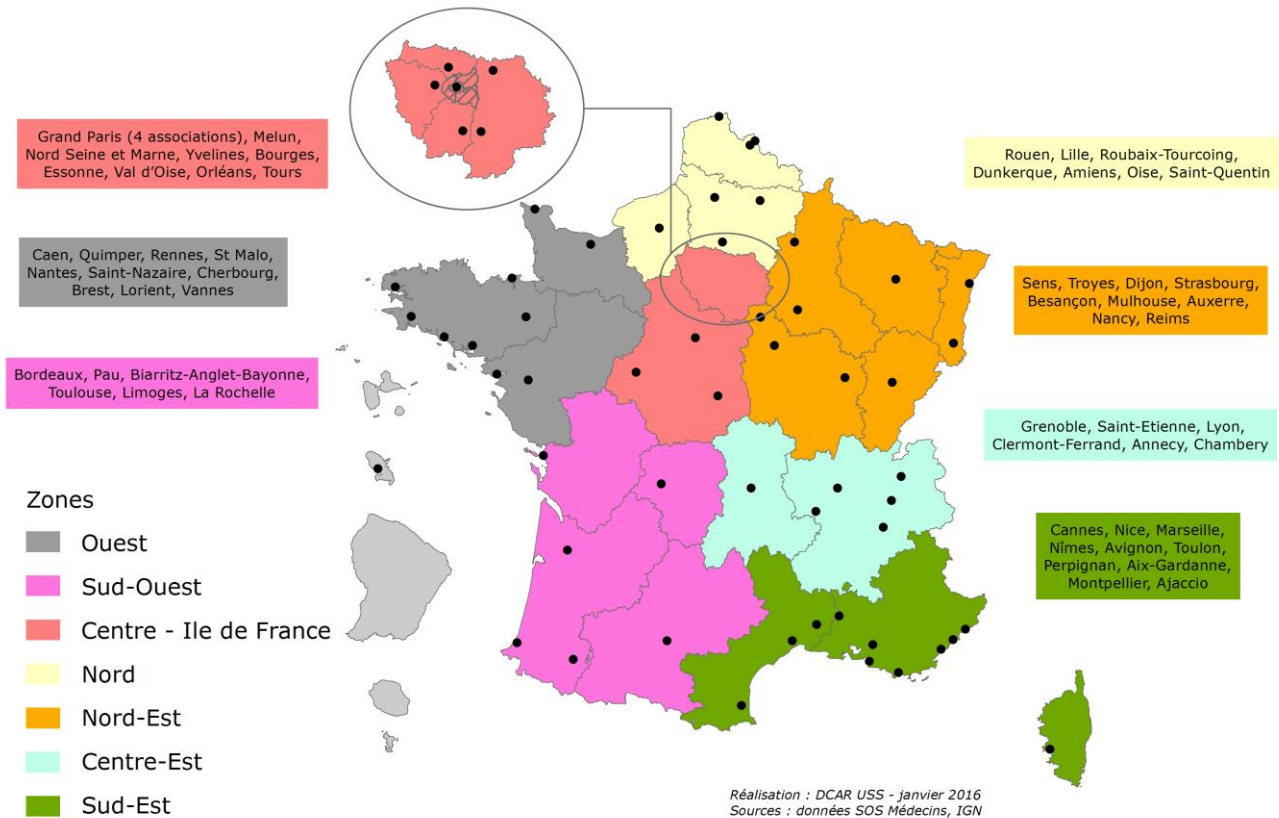
Le réseau des associations SOS-Médecins s'inscrit au sein du système de surveillance syndromique français SurSaUD® (Surveillance Sanitaire des Urgences et des Décès). Ce système a été initié 2004 avec un objectif de détection d'événements inattendus. Depuis, il a montré ses capacités à répondre à d'autres objectifs de surveillance, tels que : estimer l'impact d'un événement environnemental ou sociétal, surveiller des pathologies en dehors de tout événement, ou détecter précocement un événement sanitaire prédéfini, telle qu'une épidémie saisonnière.

Sommaire

Associations participant au réseau de surveillance SOS Médecins / Santé publique France.....	2
Indicateurs surveillés, méthodologie	2
Activité totale SOS Médecins.....	3
Activité totale SOS Médecins par classe d'âge.....	4
Variation des 10 pathologies les plus fréquentes.....	5
Activité SOS Médecins liée à une fièvre isolée.....	6
Activité SOS Médecins liée à une gastro-entérite.....	8
Activité SOS Médecins liée à un malaise	10
Activité SOS Médecins liée à une crise d'asthme.....	12
Activité SOS Médecins liée à une allergie	14
Activité SOS Médecins liée à des piqûres d'insecte	16
Activité SOS Médecins liée à des pathologies en lien avec la chaleur	18
<u>Activité par zone géographique</u>	
Activité zone Centre/Île-de-France	20
Activité zone Nord.....	21
Activité zone Ouest.....	22
Activité zone Nord-Est	23
Activité zone Centre-Est	24
Activité zone Sud-Est.....	25
Activité zone Sud-Ouest	26

Associations participant au réseau de surveillance SOS Médecins / Santé publique France

En 2016, 61 associations SOS Médecins sur les 62 existantes participent au réseau de surveillance SOS Médecins / Santé publique France, intégré au système SurSaUD® (surveillance sanitaire des urgences et des décès).



Indicateurs surveillés

Les indicateurs suivis sont construits à partir des diagnostics codés par les médecins des associations SOS Médecins. Les indicateurs ci-dessous sont suivis du 01/05/16 au 30/09/16 :

- **Indicateurs d'activité** : nombre d'appels reçus ayant donné suite à des actes médicaux
- **Indicateurs syndromiques basés sur les diagnostics** :
 - **Fièvre isolée** ;
 - **Gastro-entérite** ;
 - **Malaise** ;
 - **Crise d'asthme** ;
 - **Allergie** : nombre de diagnostics d'allergie, allergie cutanée, conjonctivite allergique, œdème de Quincke, rhinite allergique, urticaire ;
 - **Piqûres d'insectes** ;
 - **Pathologies en lien avec la chaleur** : hyperthermie / coup de chaleur et déshydratation

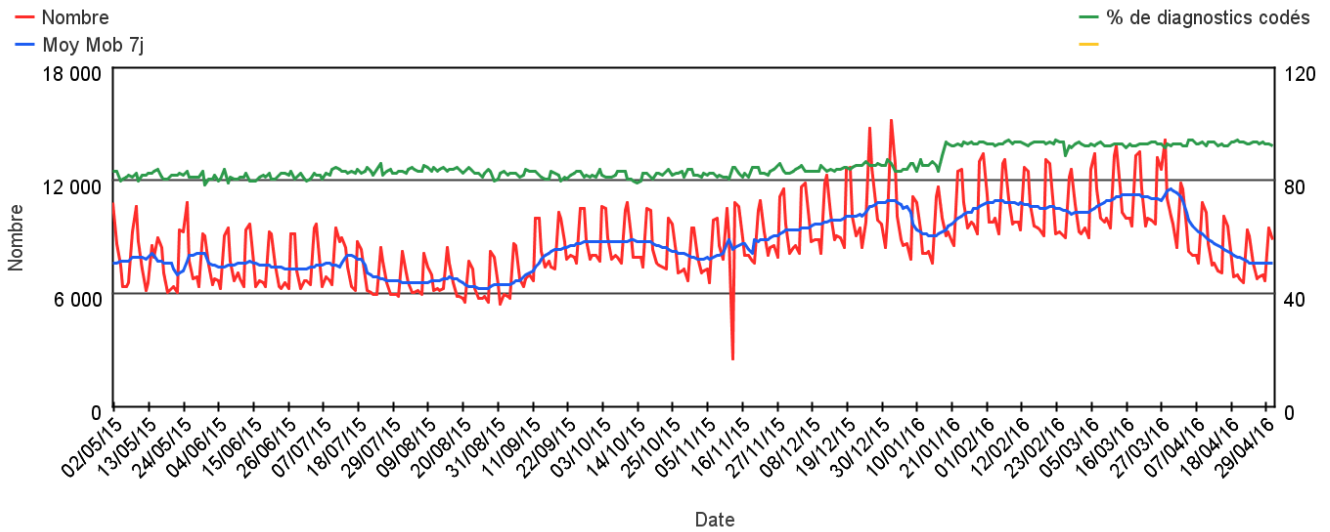
Méthodologie

- Tous les graphiques et tableaux sont construits à partir d'un même nombre d'associations (associations constantes).
- Les graphiques avec un recul de 3 mois sont construits à partir des 60 associations métropolitaines, l'association SOS Martinique n'étant pas prise en compte dans ce bulletin national compte tenu de l'épidémiologie différente des maladies. Ils permettent de suivre les évolutions des indicateurs à court terme.
- Les autres graphiques avec un pas de temps plus long sont construits à partir de 58 associations métropolitaines qui transmettent leurs données au moins depuis le 11/02/2013. Ils permettent de suivre les variations saisonnières d'une année sur l'autre.
- Les indicateurs sont décrits sur un pas de temps quotidien ou hebdomadaire en termes d'effectif, tous âges confondus et par classe d'âge. Pour suivre les tendances, des moyennes mobiles sur les 7 jours précédents sont présentées.

Activité totale SOS Médecins

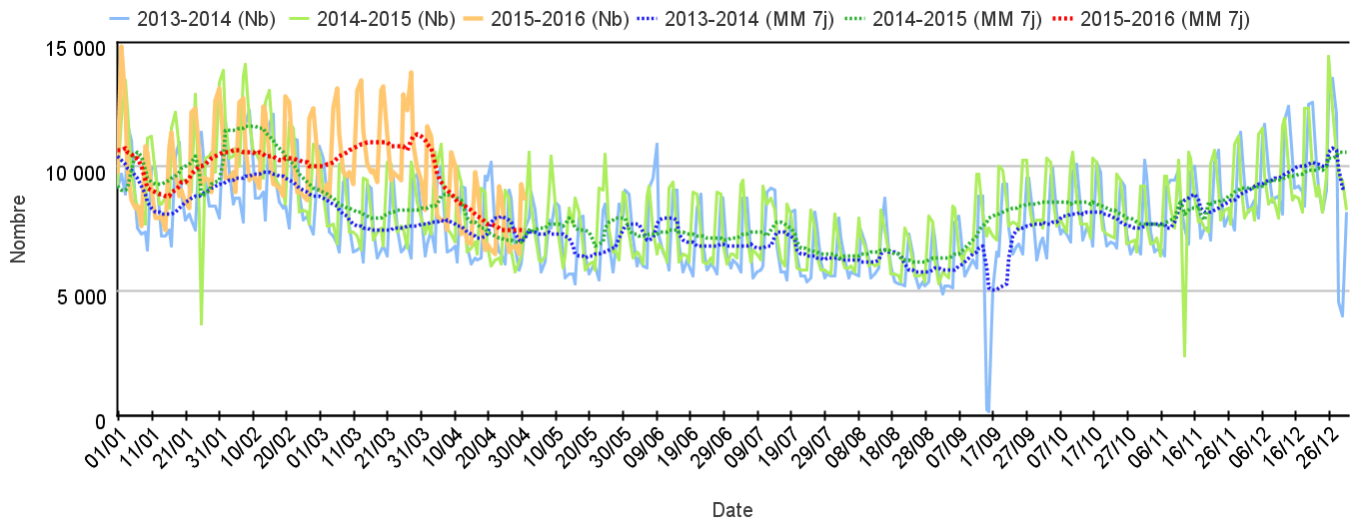
Sur un an glissant

Évolution quotidienne du total des actes médicaux et de la proportion d'actes codés, tous âges confondus (Source : Santé publique France - SOS Médecins)



Par rapport aux 2 années précédentes

Évolution quotidienne du total des actes médicaux, tous âges confondus (moy mob 7j) (Source : Santé publique France - SOS Médecins)



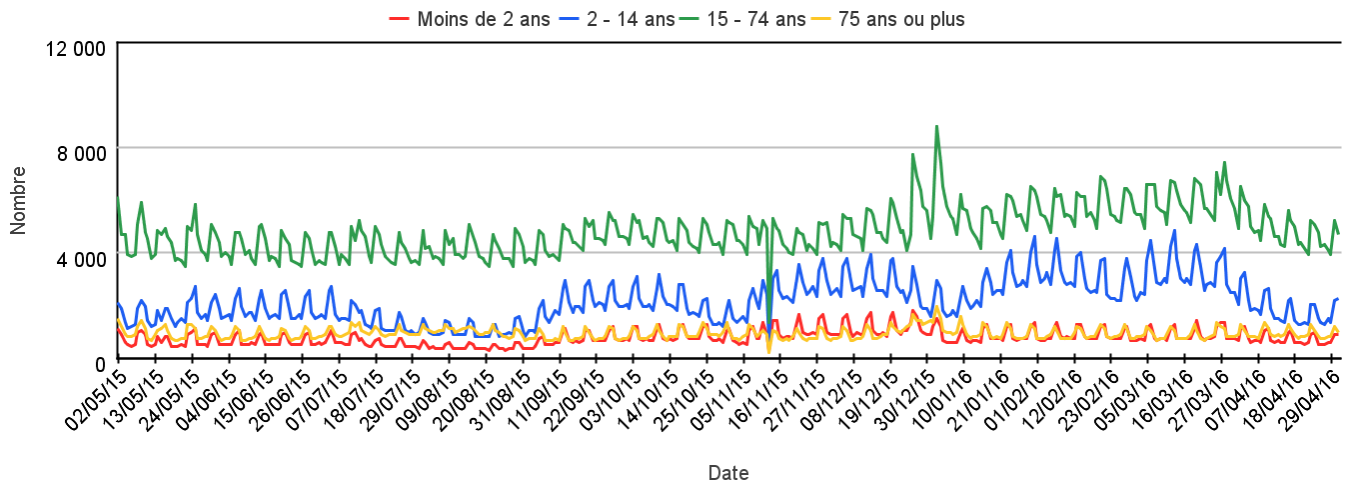
Les 10 pathologies les plus fréquentes, tous âges confondus

Pathologie	Semaine	Semaine précédente	Variation
VOIES RESPIRATOIRES HAUTES (Diag SOS)	11 809	11 557	2,18%
GASTRO ENTERITE (Diag SOS)	4 173	4 232	-1,39%
LOMBALGIE /SCIATALGIE (DIAG SOS)	2 118	2 147	-1,35%
BRONCHITE (Diag SOS)	1 982	2 142	-7,47%
TRAUMATO DIVERS (Diag SOS)	1 747	1 702	2,64%
DOULEUR ABDO AIGUE (Diag SOS)	1 679	1 627	3,20%
INFECTION URINAIRE (Diag SOS)	1 601	1 675	-4,42%
CERTIFICAT + ADMIN (Diag SOS)	1 423	1 369	3,94%
ALLERGIE (Diag SOS)	1 130	1 221	-7,45%
ANGOISSE (Diag SOS)	1 098	1 042	5,37%

Activité totale SOS Médecins

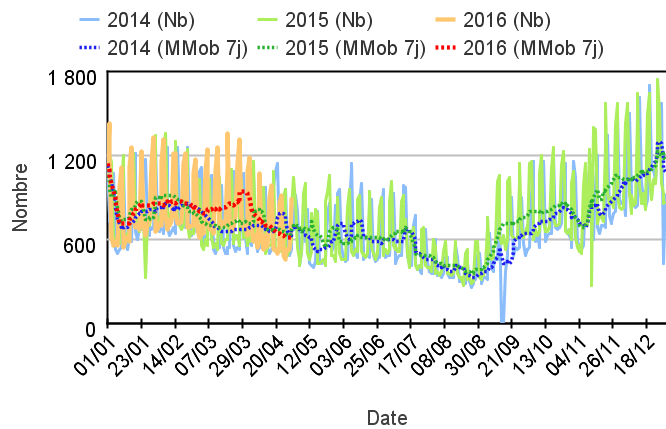
Par classe d'âge

Évolution quotidienne du total des actes médicaux pour différentes classes d'âge

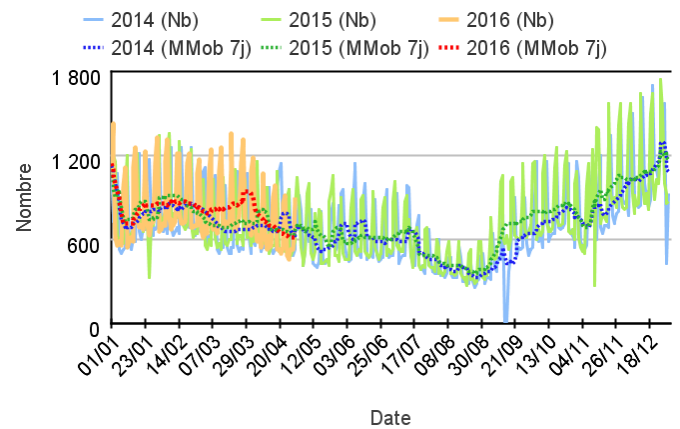


Par rapport aux 2 années précédentes

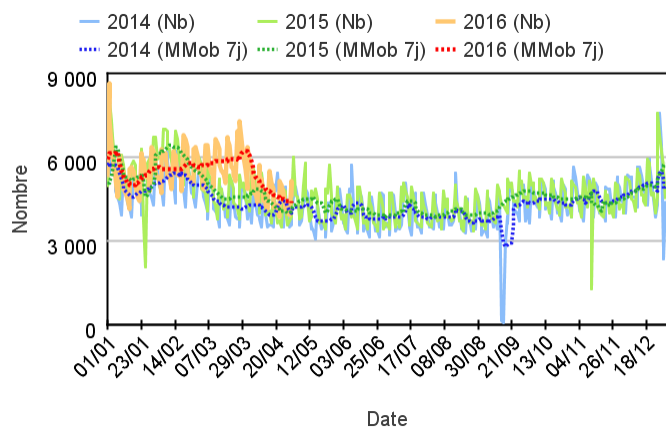
Chez les enfants de moins de 2 ans



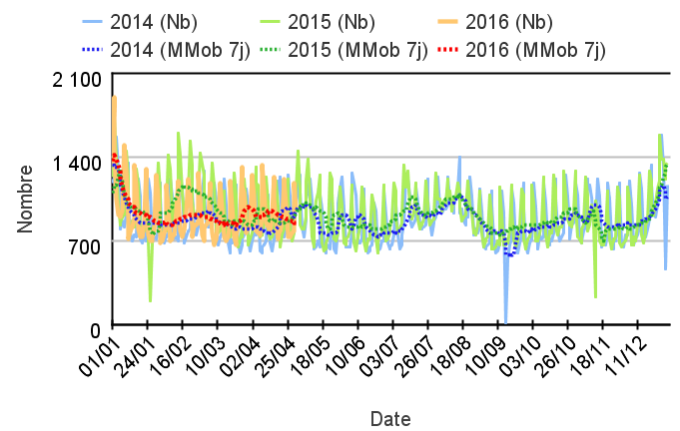
Chez les enfants de 2 à 14 ans



Chez les adultes de 15 à 74 ans



Chez les adultes de plus de 75 ans



Variation des 10 pathologies les plus fréquentes (Source : Santé publique France – SOS Médecins)

Variations des 10 pathologies les plus fréquentes chez les moins de 2 ans

Pathologie	Semaine	Semaine précédente	Variation
VOIES RESPIRATOIRES HAUTES (Diag SOS)	1 819	1 921	-5,31%
GASTRO ENTERITE (Diag SOS)	470	442	6,33%
FIEVRE ISOLEE(Diag SOS)	225	205	9,76%
BRONCHITE (Diag SOS)	171	142	20,42%
CONJONCTIVITE INFECTIEUSE (Diag SOS)	151	157	-3,82%
VARICELLE (Diag SOS)	136	169	-19,53%
SYNDROME VIRAL (Diag SOS)	124	98	26,53%
VOMISSEMENTS (Diag SOS)	116	111	4,50%
BRONCHIOLITE (Diag SOS)	104	132	-21,21%
ALLERGIE (Diag SOS)	85	112	-24,11%

Variations des 10 pathologies les plus fréquentes chez les 2-14 ans

Pathologie	Semaine	Semaine précédente	Variation
VOIES RESPIRATOIRES HAUTES (Diag SOS)	4 375	3 909	11,92%
GASTRO ENTERITE (Diag SOS)	1 161	1 061	9,43%
BRONCHITE (Diag SOS)	419	418	,24%
TRAUMATO DIVERS (Diag SOS)	333	269	23,79%
DOULEUR ABDO AIGUE (Diag SOS)	315	302	4,30%
FIEVRE ISOLEE(Diag SOS)	310	327	-5,20%
VARICELLE (Diag SOS)	308	448	-31,25%
ALLERGIE (Diag SOS)	300	327	-8,26%
VOMISSEMENTS (Diag SOS)	264	249	6,02%
SYNDROME VIRAL (Diag SOS)	254	215	18,14%

Variations 10 pathologies les + fréquentes chez les 15-74 ans

Pathologie	Semaine	Semaine précédente	Variation
VOIES RESPIRATOIRES HAUTES (Diag SOS)	5 396	5 528	-2,39%
GASTRO ENTERITE (Diag SOS)	2 368	2 528	-6,33%
LOMBALGIE /SCIATALGIE (DIAG SOS)	1 868	1 941	-3,76%
INFECTION URINAIRE (Diag SOS)	1 279	1 345	-4,91%
CERTIFICAT + ADMIN (Diag SOS)	1 154	1 118	3,22%
DOULEUR ABDO AIGUE (Diag SOS)	1 109	1 071	3,55%
BRONCHITE (Diag SOS)	1 083	1 207	-10,27%
TRAUMATO DIVERS (Diag SOS)	1 000	1 014	-1,38%
ANGOISSE (Diag SOS)	905	823	9,96%
CEPHALEES / MIGRAINE (Diag SOS)	768	708	8,47%

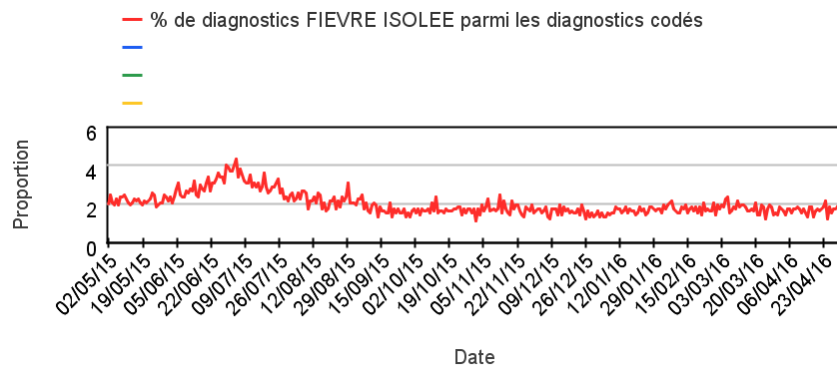
Variations des 10 pathologies les plus fréquentes chez les 75 ans et +

Pathologie	Semaine	Semaine précédente	Variation
TRAUMATO DIVERS (Diag SOS)	377	353	6,80%
BRONCHITE (Diag SOS)	299	367	-18,53%
ALTERATION ETAT GENERAL (Diag SOS)	289	331	-12,69%
DECES (Diag SOS)	239	274	-12,77%
LOMBALGIE /SCIATALGIE (DIAG SOS)	232	200	16,00%
DOULEUR ABDO AIGUE (Diag SOS)	195	183	6,56%
VOIES RESPIRATOIRES HAUTES (Diag SOS)	182	161	13,04%
CARDIO DIVERS (Diag SOS)	168	174	-3,45%
CHUTE (Diag SOS)	165	142	16,20%
INFECTION URINAIRE (Diag SOS)	164	188	-12,77%
ANGOISSE (Diag SOS)	164	188	-12,77%

Activité liée à une **fièvre isolée** (Diagnostics)

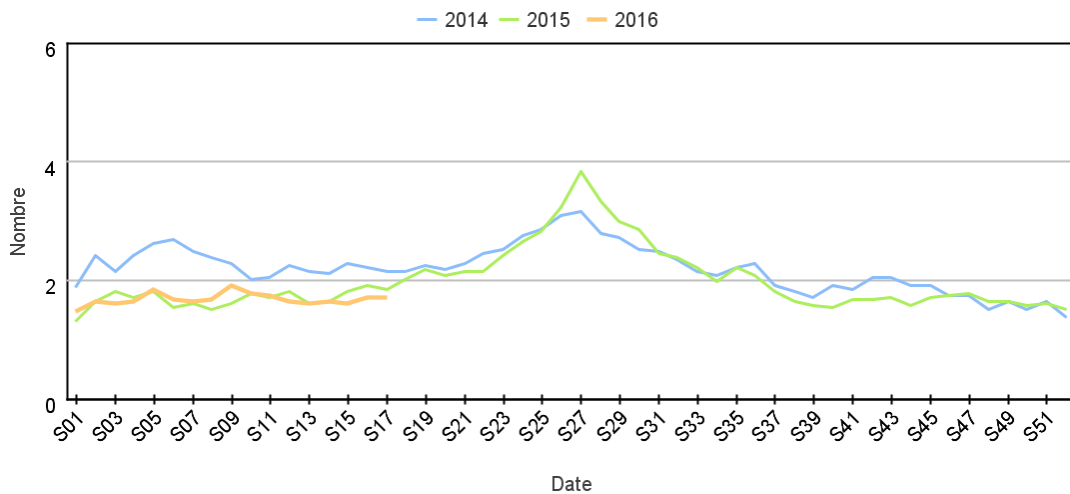
Sur 6 mois glissants

Évolution quotidienne de la proportion de fièvre isolée dans les actes codés



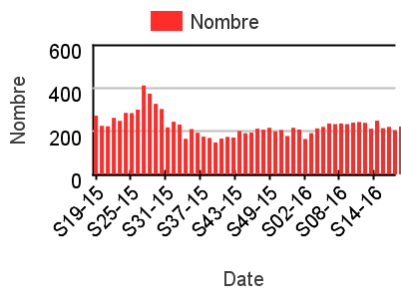
Par rapport aux 2 années précédentes

Évolution hebdomadaire des proportions de fièvre isolée parmi les actes codés, tous âges confondus

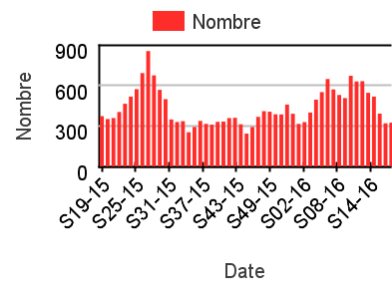


Répartition des consultations pour fièvre isolée

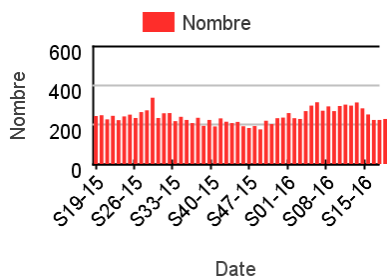
Chez les enfants de moins de 2 ans



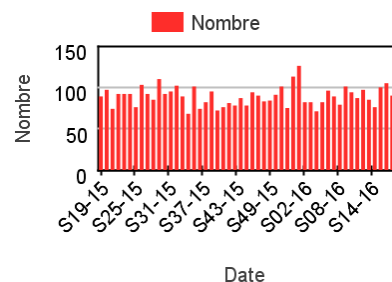
Chez les enfants de 2 à 14 ans



Chez les adultes de 15 à 74 ans



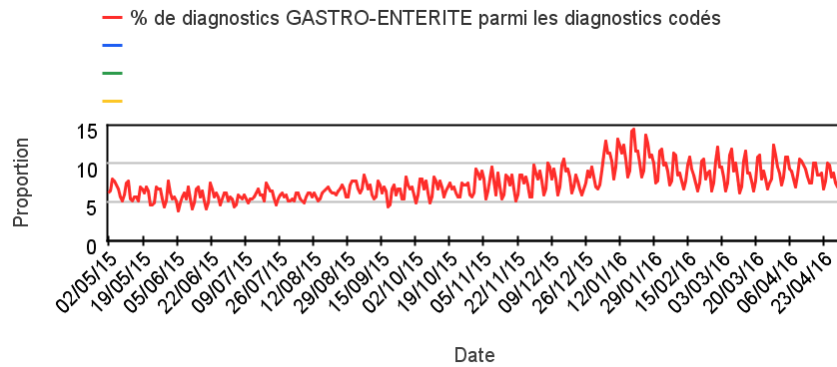
Chez les adultes de plus de 75 ans



Activité liée à une gastro-entérite (Diagnostics)

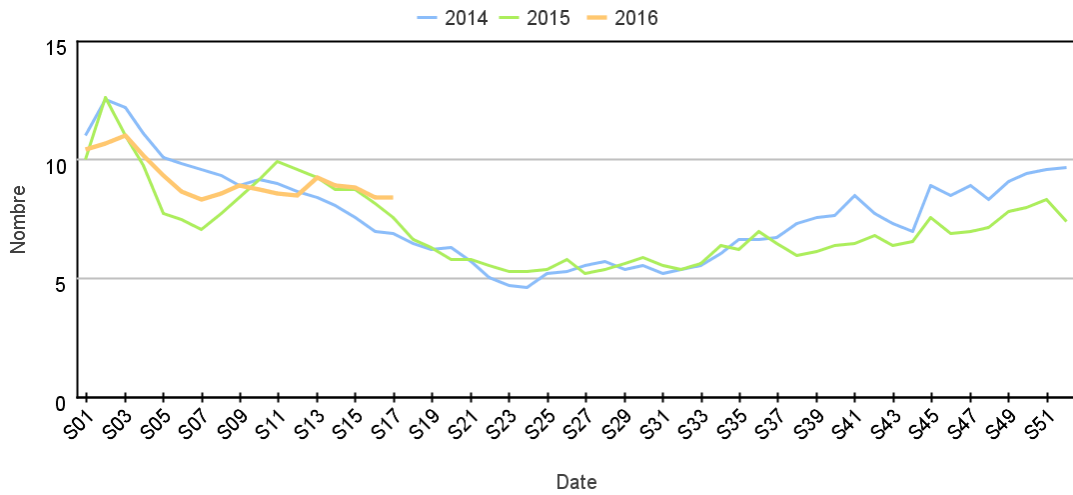
Sur 6 mois glissants

Évolution quotidienne de la proportion de gastro-entérite dans les actes codés



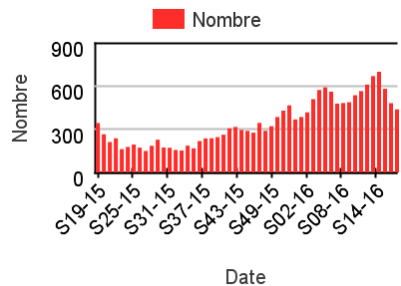
Par rapport aux 2 années précédentes

Évolution hebdomadaire des proportions de gastro-entérite parmi les actes codés, tous âges confondus

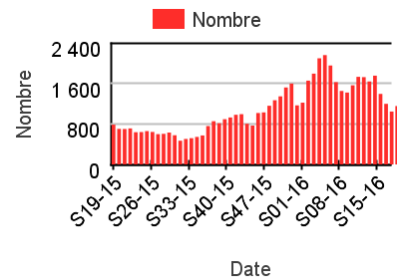


Répartition des consultations pour gastro-entérite

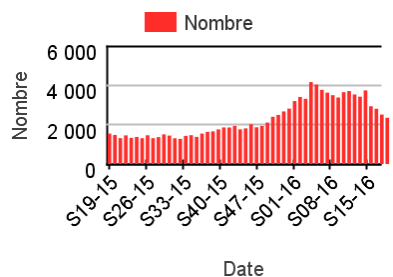
Chez les enfants de moins de 2 ans



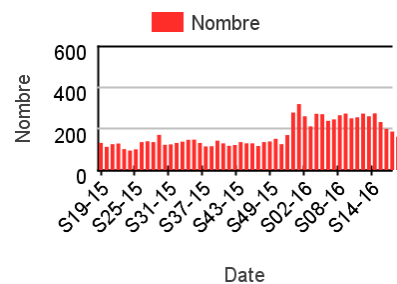
Chez les enfants de 2 à 14 ans



Chez les adultes de 15 à 74 ans



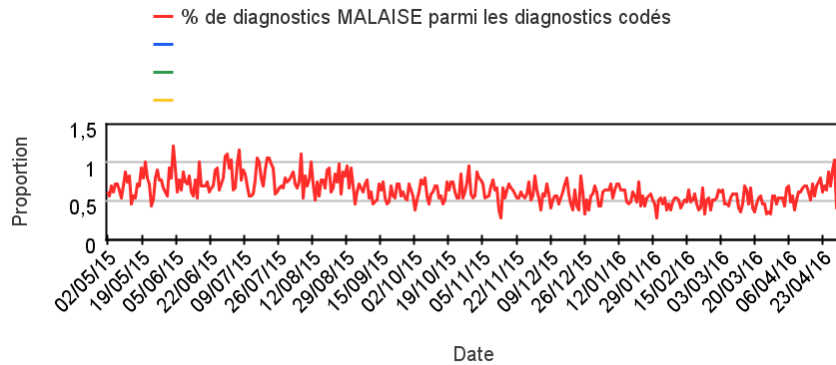
Chez les adultes de plus de 75 ans



Activité liée à un **malaise** (Diagnostics)

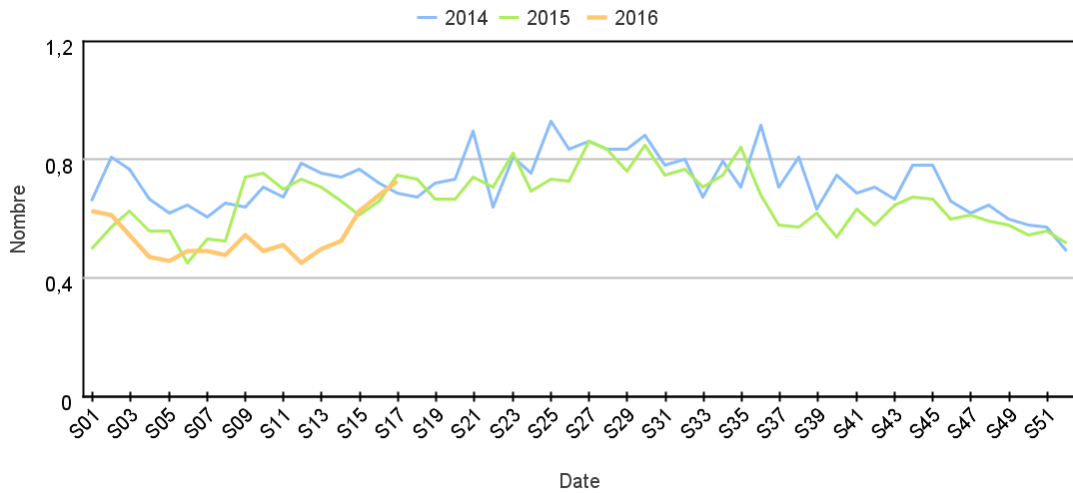
Sur 6 mois glissants

Évolution quotidienne de la proportion de malaise dans les actes codés



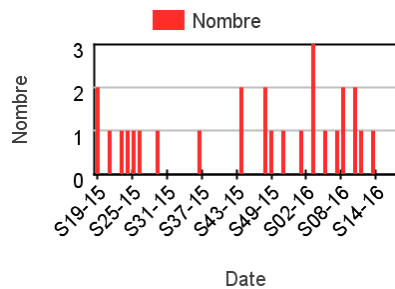
Par rapport aux 2 années précédentes

Évolution hebdomadaire des proportions de malaise parmi les actes codés, tous âges confondus

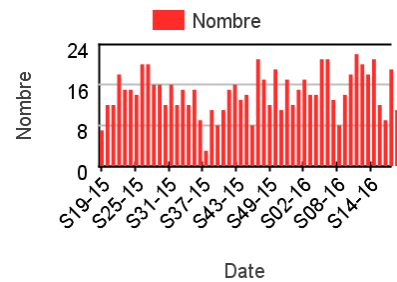


Répartition des consultations pour malaise

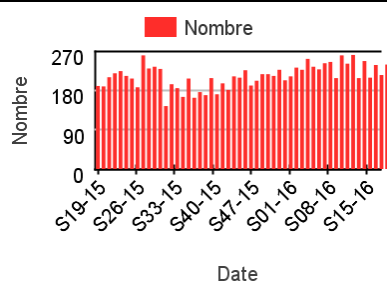
Chez les enfants de moins de 2 ans



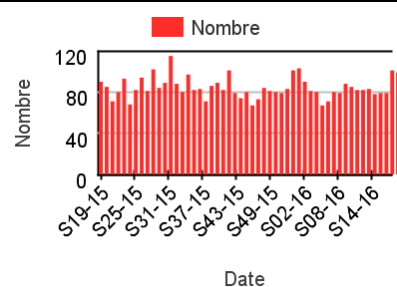
Chez les enfants de 2 à 14 ans



Chez les adultes de 15 à 74 ans



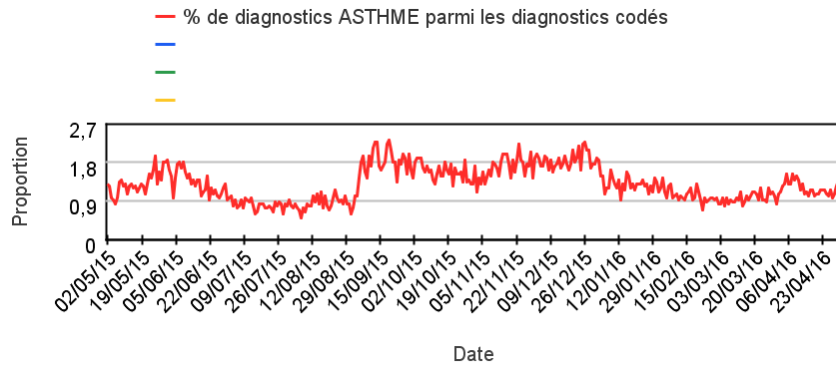
Chez les adultes de plus de 75 ans



Activité liée à une crise d'asthme (Diagnostics)

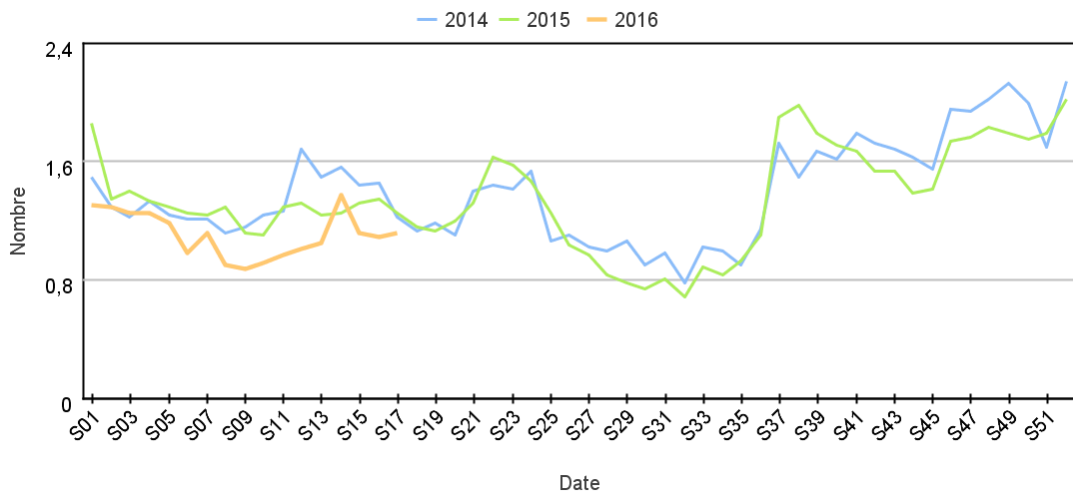
Sur 6 mois glissants

Évolution quotidienne de la proportion de crise d'asthme dans les actes codés



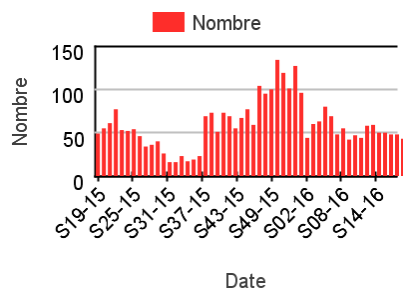
Par rapport aux 2 années précédentes

Évolution hebdomadaire des proportions de crise d'asthme parmi les actes codés, tous âges confondus

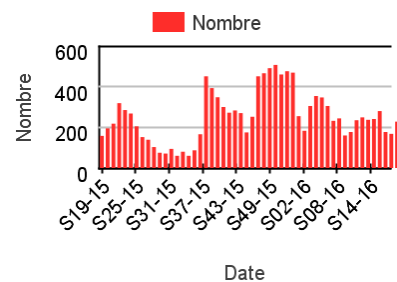


Répartition des consultations pour crise d'asthme

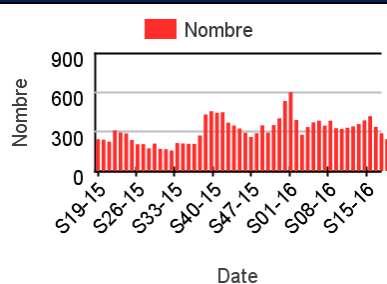
Chez les enfants de moins de 2 ans



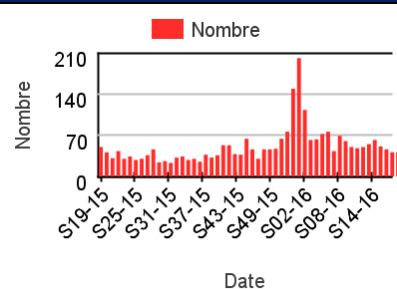
Chez les enfants de 2 à 14 ans



Chez les adultes de 15 à 74 ans



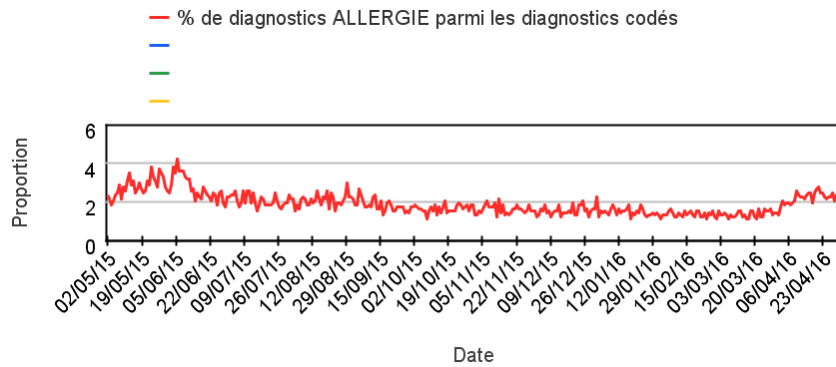
Chez les adultes de plus de 75 ans



Activité liée à une allergie (Diagnostics)

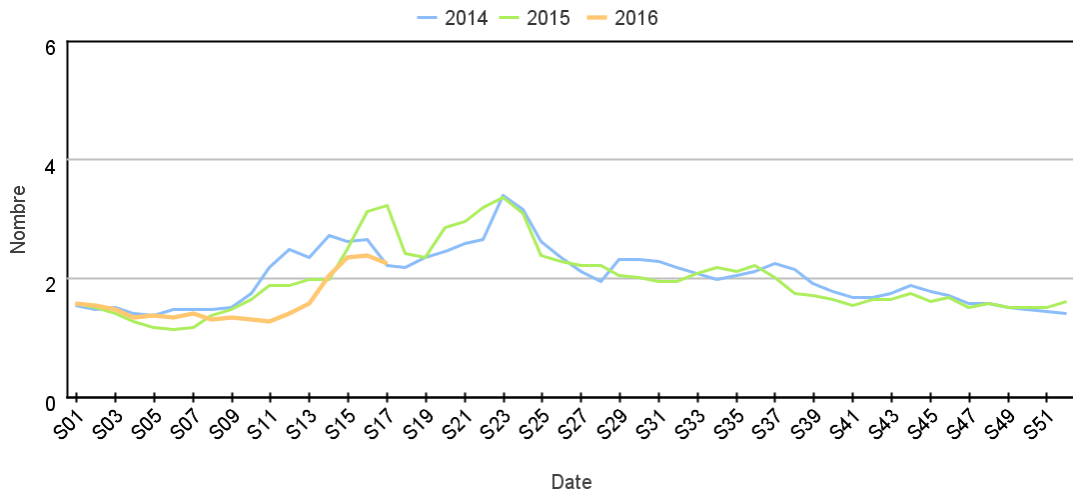
Sur 6 mois glissants

Évolution quotidienne de la proportion d'allergie dans les actes codés



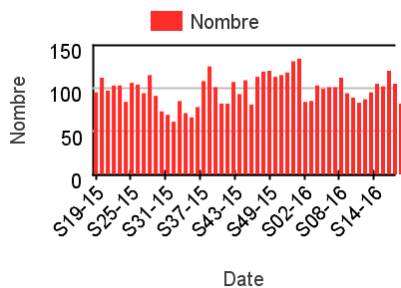
Par rapport aux 2 années précédentes

Évolution hebdomadaire des proportions d'allergie parmi les actes codés, tous âges confondus

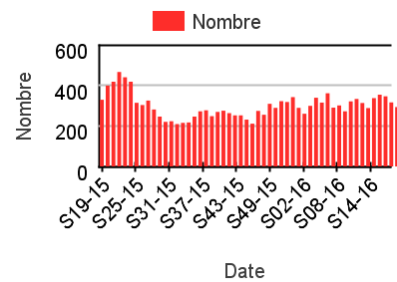


Répartition des consultations pour allergie

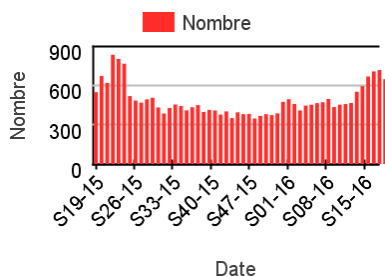
Chez les enfants de moins de 2 ans



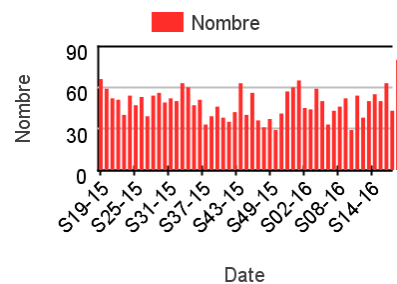
Chez les enfants de 2 à 14 ans



Chez les adultes de 15 à 74 ans



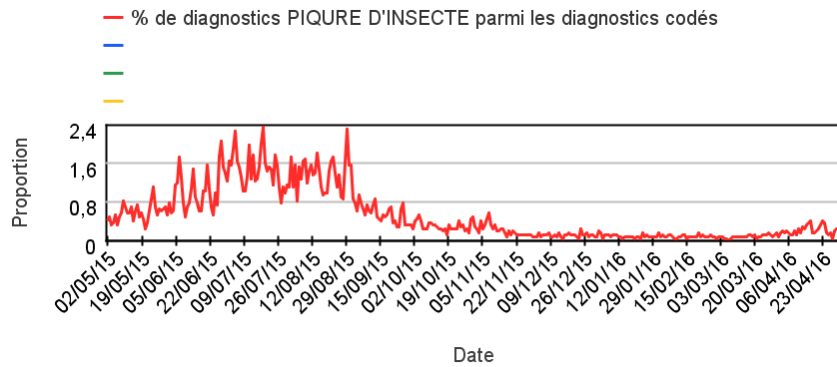
Chez les adultes de plus de 75 ans



Activité liée à des piqûres d'insectes (Diagnostics)

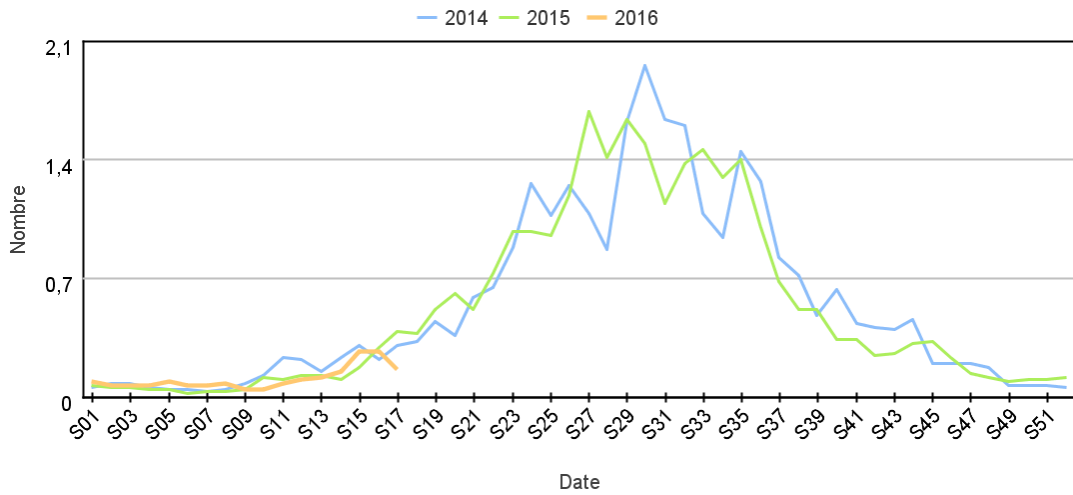
Sur 6 mois glissants

Évolution quotidienne de la proportion de piqûres d'insectes dans les actes codés



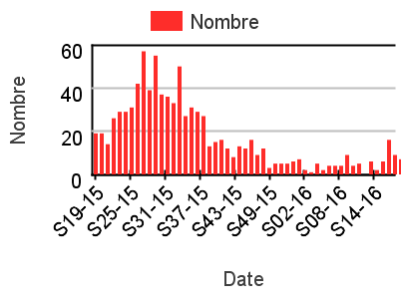
Par rapport aux 2 années précédentes

Évolution hebdomadaire des proportions de piqûres d'insectes parmi les actes codés, tous âges confondus

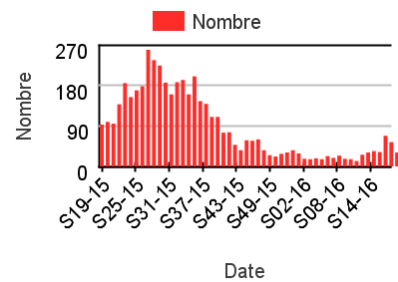


Répartition des consultations pour piqûres d'insectes

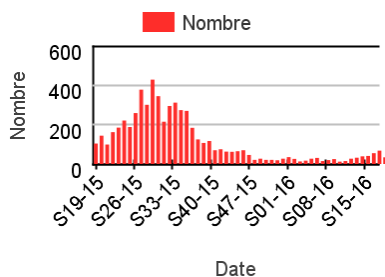
Chez les enfants de moins de 2 ans



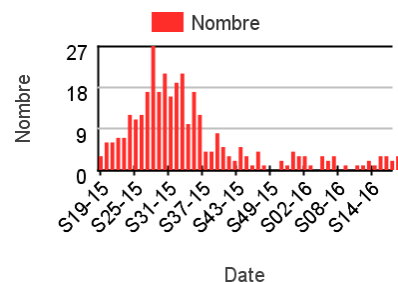
Chez les enfants de 2 à 14 ans



Chez les adultes de 15 à 74 ans



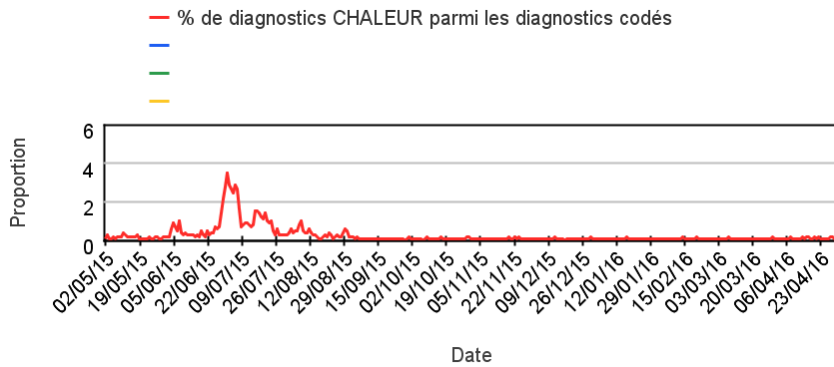
Chez les adultes de plus de 75 ans



Activité liée à la chaleur (Diagnostics)

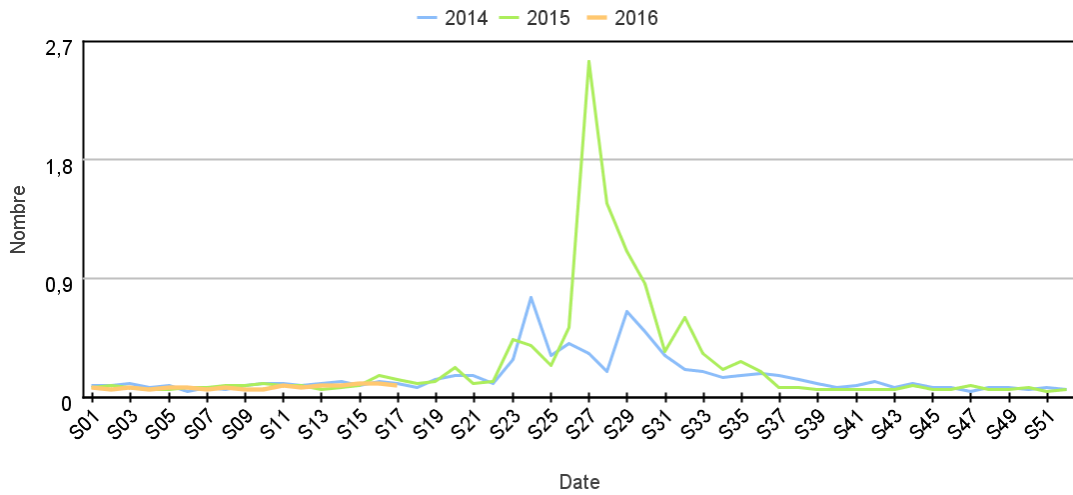
Sur 6 mois glissants

Évolution quotidienne de la proportion de visites pour l'indicateur chaleur dans les actes codés



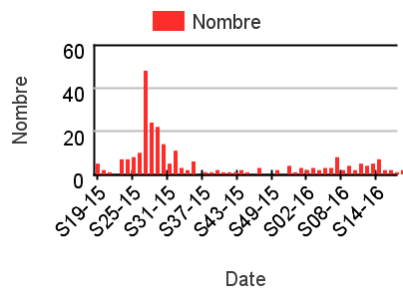
Par rapport aux 2 années précédentes

Évolution hebdomadaire des proportions de visites pour l'indicateur chaleur parmi les actes codés, tous âges confondus

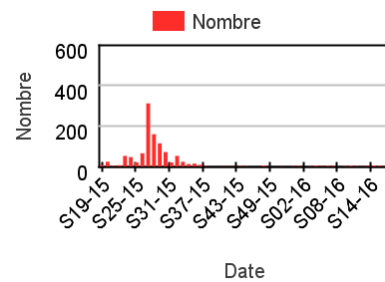


Répartition des consultations pour l'indicateur chaleur

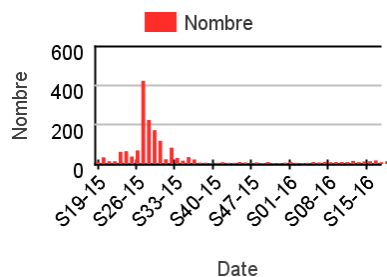
Chez les enfants de moins de 2 ans



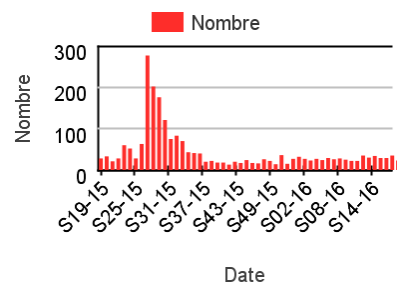
Chez les enfants de 2 à 14 ans



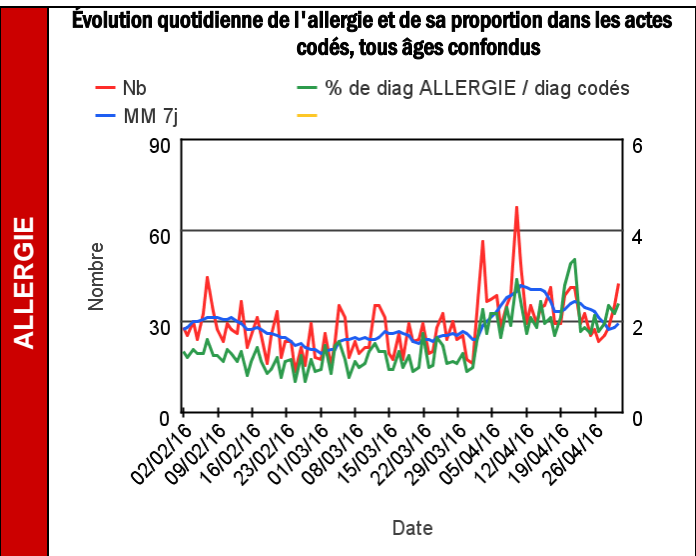
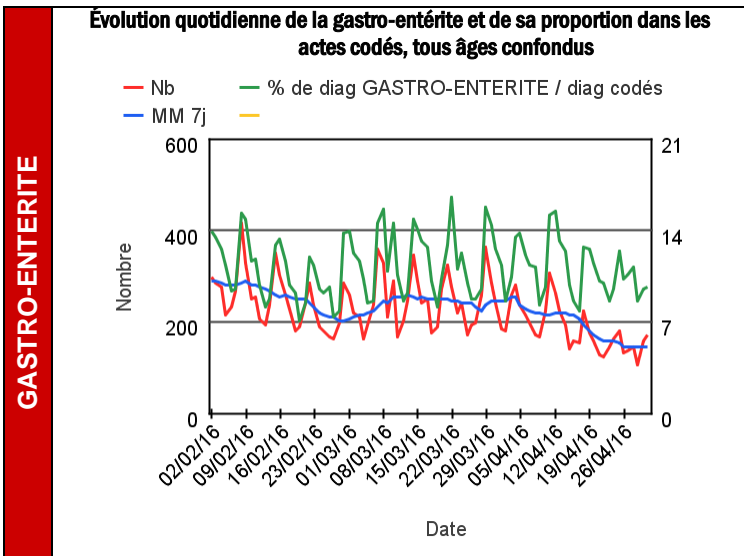
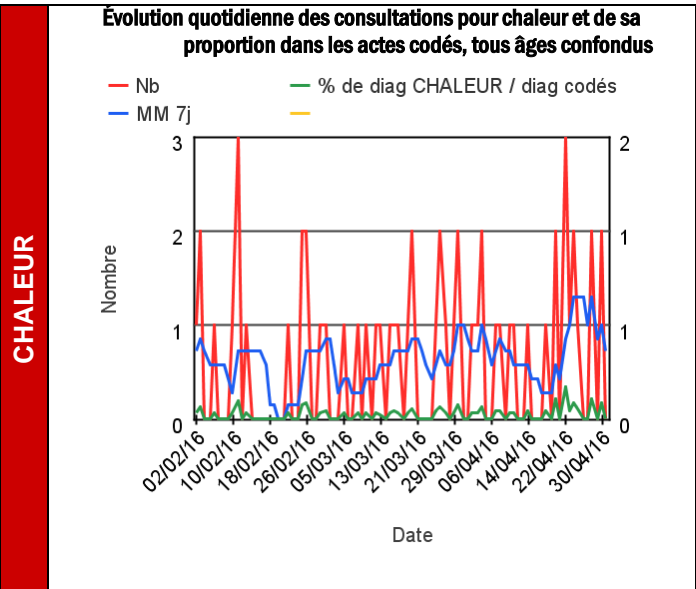
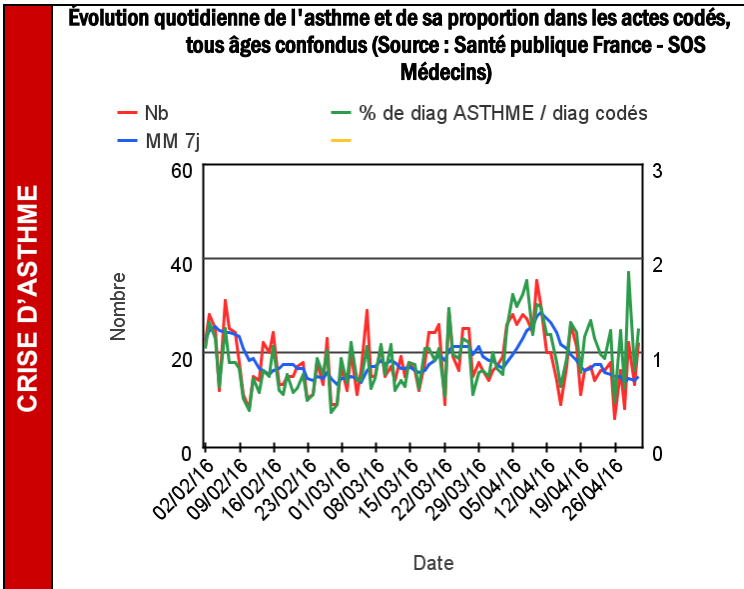
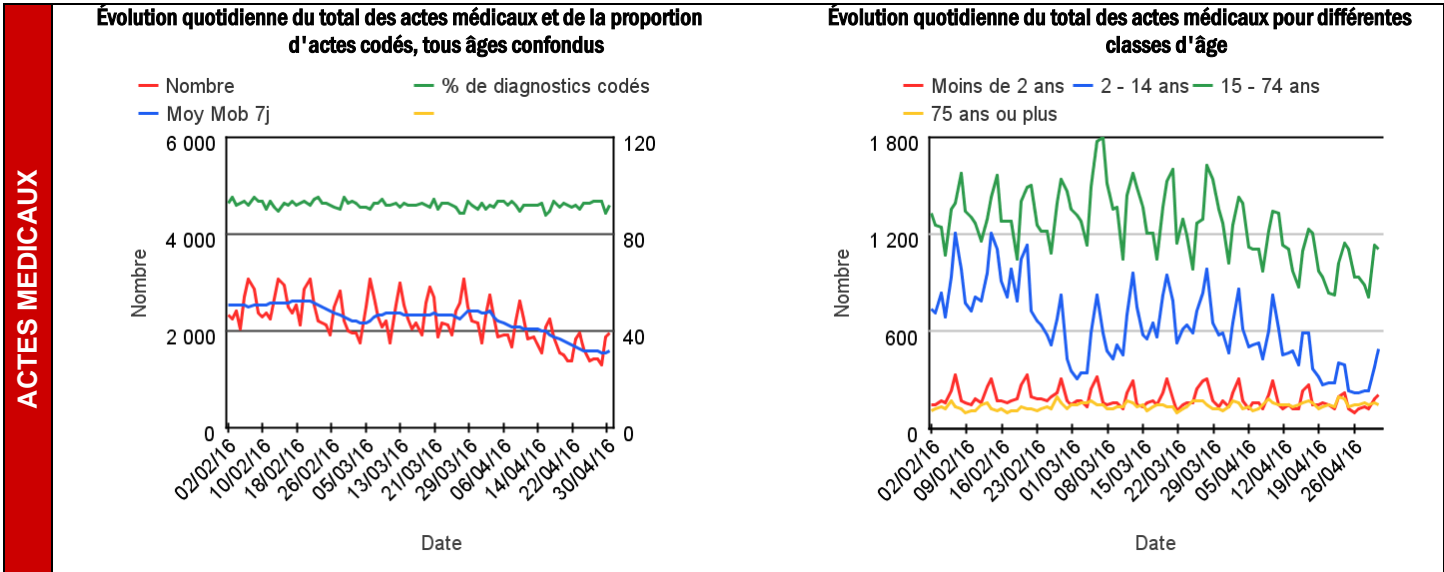
Chez les adultes de 15 à 74 ans



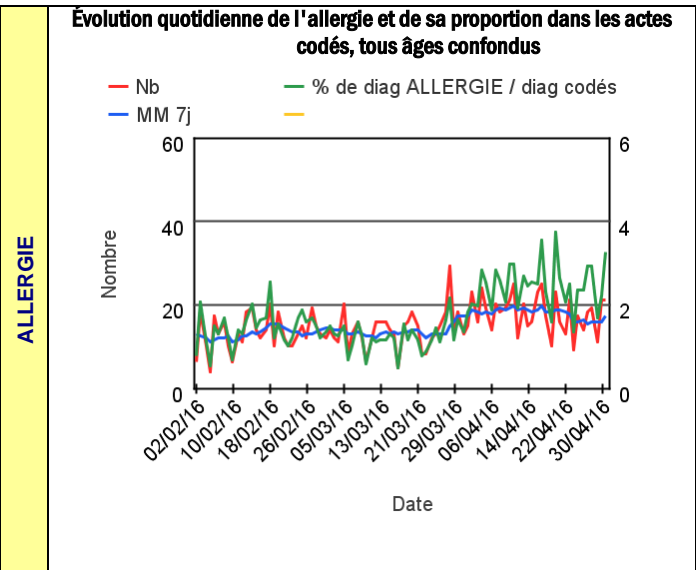
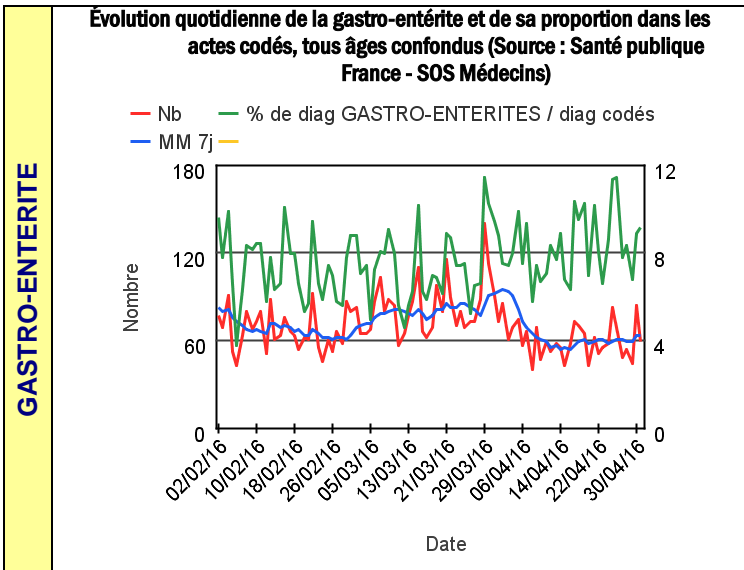
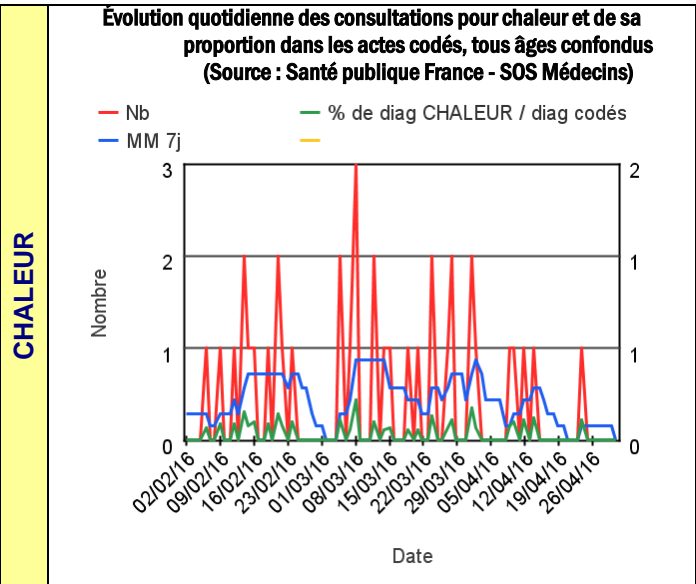
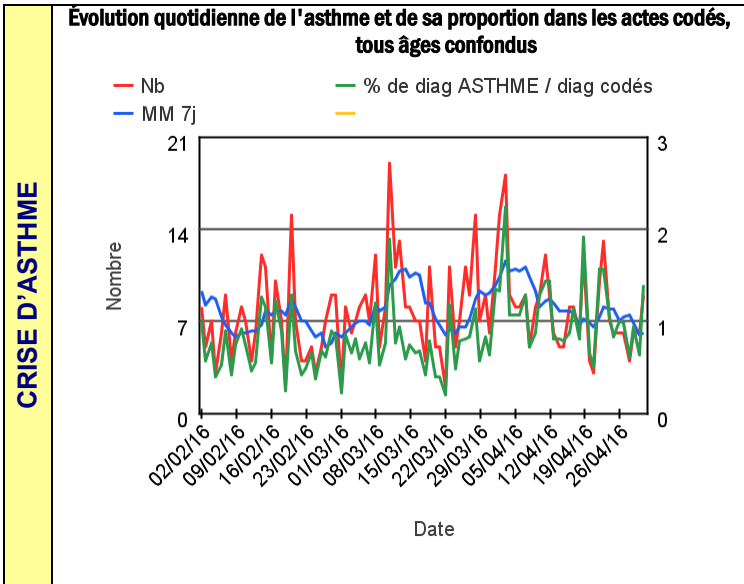
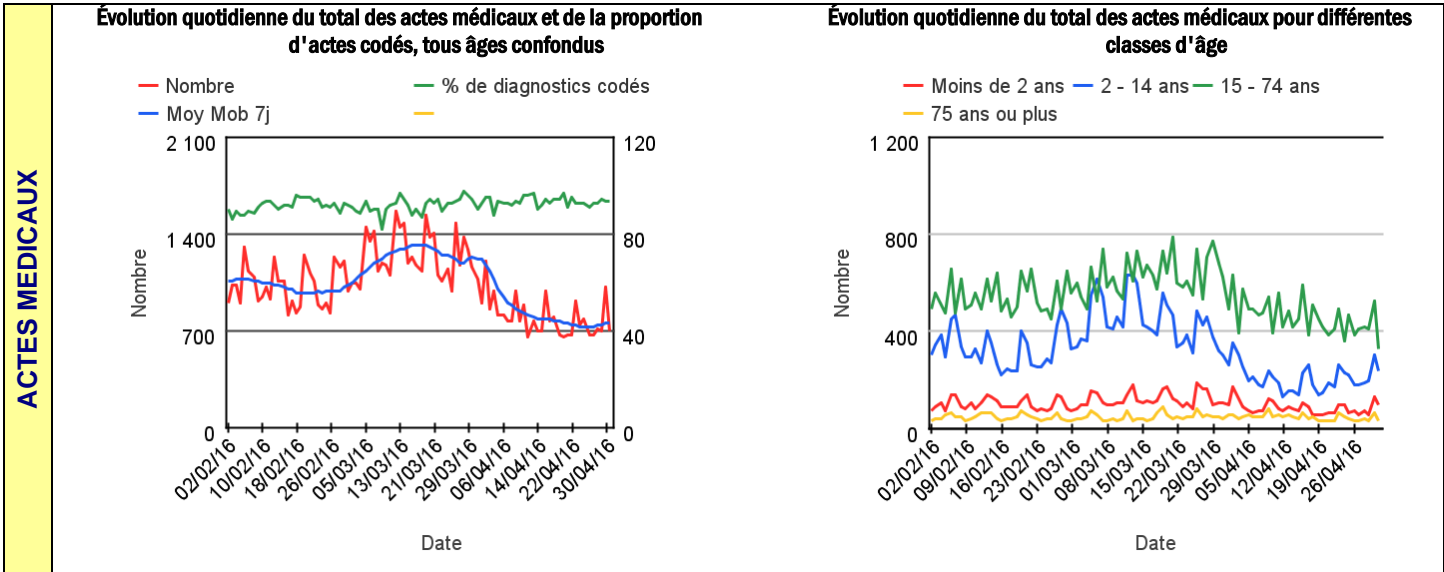
Chez les adultes de plus de 75 ans



ZONE ÎLE-DE-FRANCE
Associations prises en compte : Nord Seine et Marne (77), Grand Paris (75, 92, 93, 94), Melun (77), Yvelines (78), Val d'Oise (95), Essonne (91)



ZONE NORD
Associations prises en compte : Roubaix-Tourcoing (59), Amiens (80), Dunkerque (59), Lille (59), Oise (60), St Quentin (02)

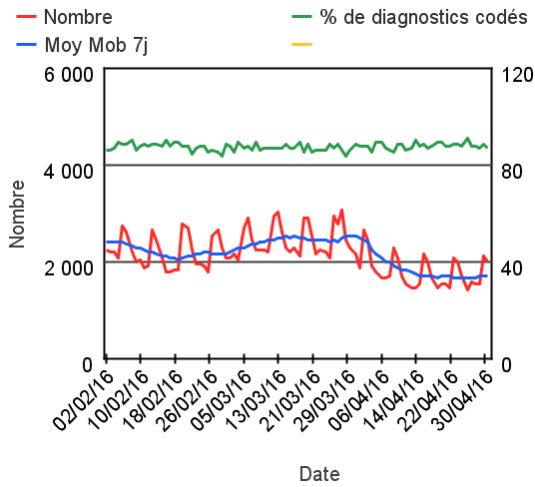


ZONE OUEST

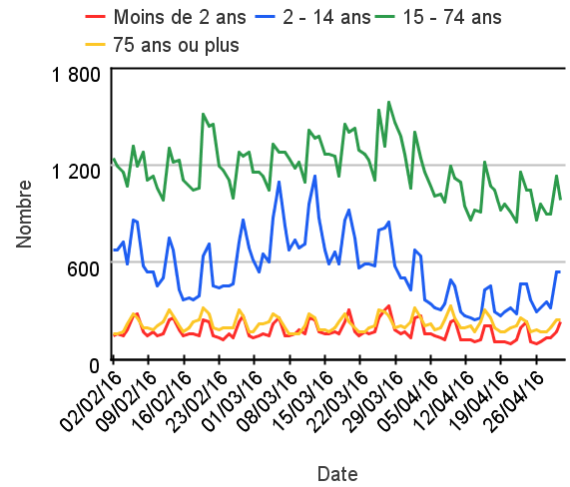
Associations prises en compte : Caen (14), Quimper (29), Saint-Nazaire (44), Nantes (44N), Cherbourg (50), Rennes (35), Saint-Malo (35), Vannes (56), Lorient (56), Brest (29), Orléans (45), Tours (37), Bourges (18)

ACTES MEDICAUX

Évolution quotidienne du total des actes médicaux et de la proportion d'actes codés, tous âges confondus

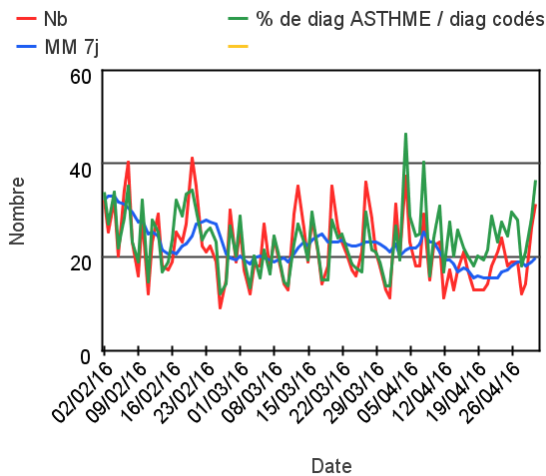


Évolution quotidienne du total des actes médicaux pour différentes classes d'âge



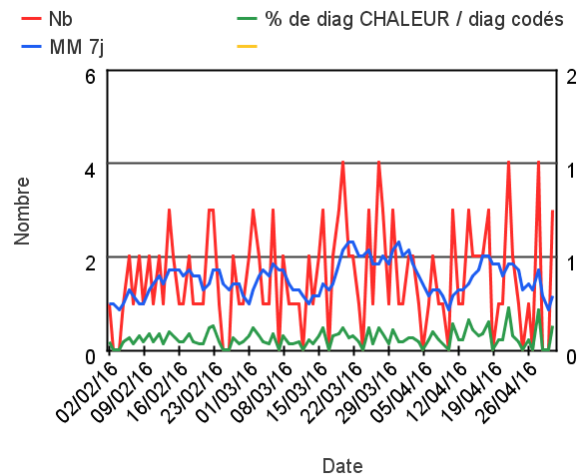
CRISE D'ASTHME

Évolution quotidienne de l'asthme et de sa proportion dans les actes codés, tous âges confondus



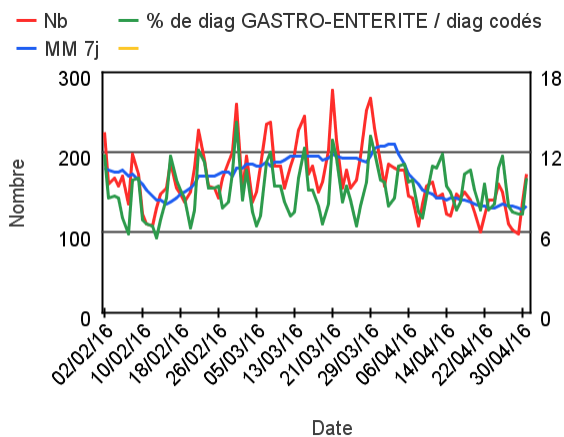
CHALEUR

Évolution quotidienne des consultations pour chaleur et de sa proportion dans les actes codés, tous âges confondus



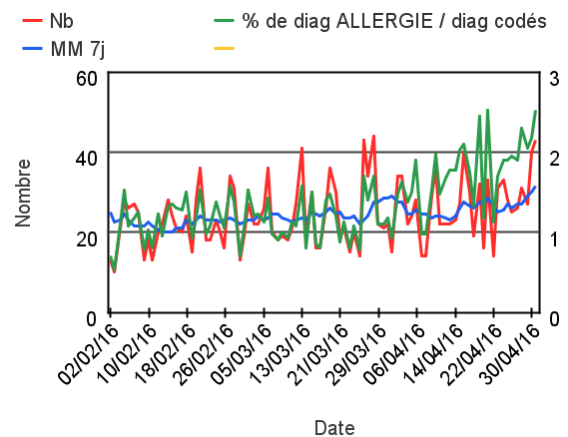
GASTRO-ENTERITE

Évolution quotidienne de la gastro-entérite et de sa proportion dans les actes codés, tous âges confondus



ALLERGIE

Évolution quotidienne de l'allergie et de sa proportion dans les actes codés, tous âges confondus

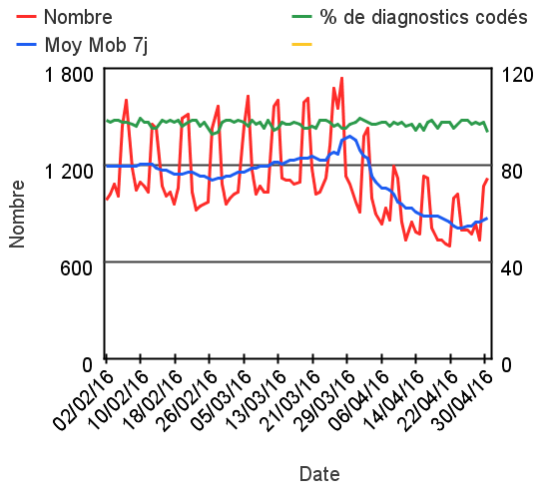


ZONE EST

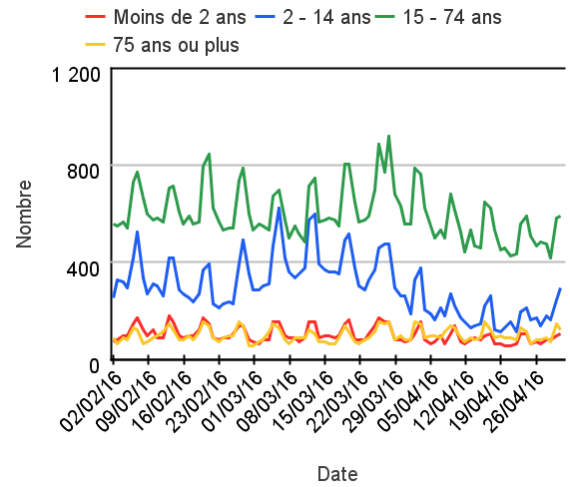
Associations prises en compte : Sens (89), Troyes (10), Besançon (25), Mulhouse (68), Dijon (21), Strasbourg (67), Nancy (54), Reims (51), Auxerre (89)

ACTES MEDICAUX

Évolution quotidienne du total des actes médicaux et de la proportion d'actes codés, tous âges confondus

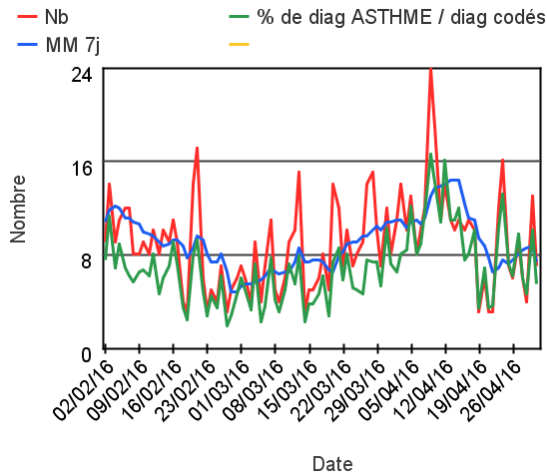


Évolution quotidienne du total des actes médicaux pour différentes classes d'âge



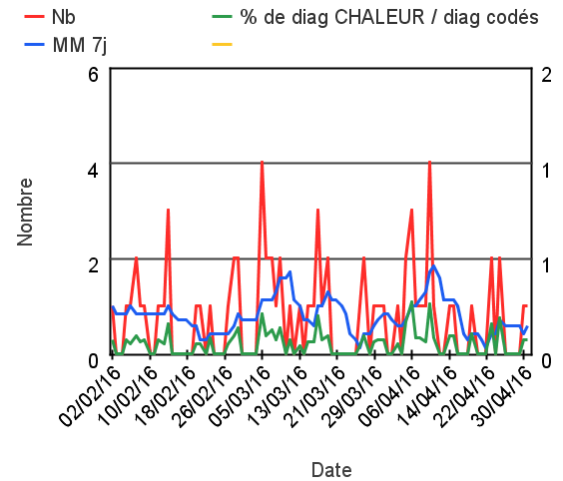
CRISE D'ASTHME

Évolution quotidienne de l'asthme et de sa proportion dans les actes codés, tous âges confondus



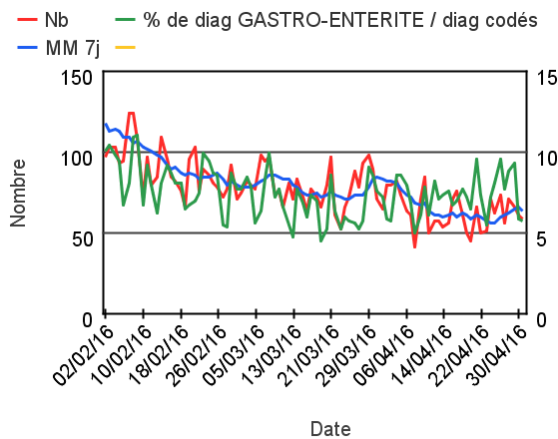
CHALEUR

Évolution quotidienne des consultations pour chaleur et de sa proportion dans les actes codés, tous âges confondus



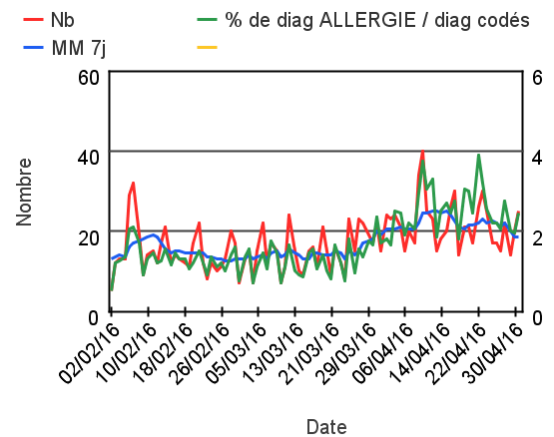
GASTRO-ENTERITE

Évolution quotidienne de la gastro-entérite et de sa proportion dans les actes codés, tous âges confondus



ALLERGIE

Évolution quotidienne de l'allergie et de sa proportion dans les actes codés, tous âges confondus

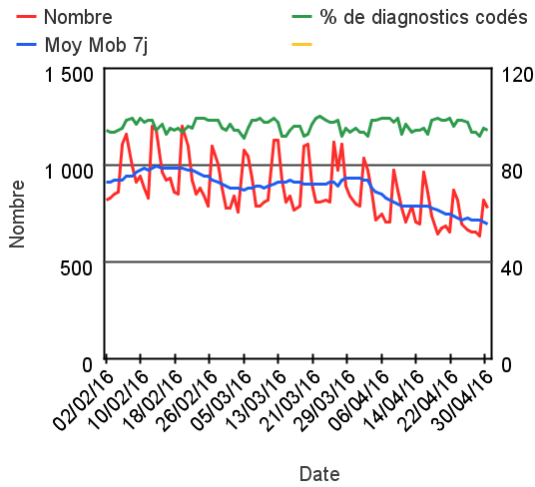


ZONE SUD-EST

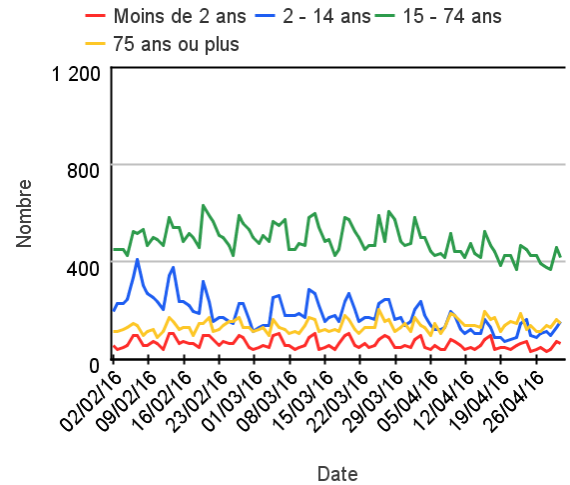
Associations prises en compte : Annecy (74), Clermont-Ferrand (63), Lyon (69), Grenoble (38), Saint-Etienne (42), Chambéry (73)

ACTES MEDICAUX

Évolution quotidienne du total des actes médicaux et de la proportion d'actes codés, tous âges confondus

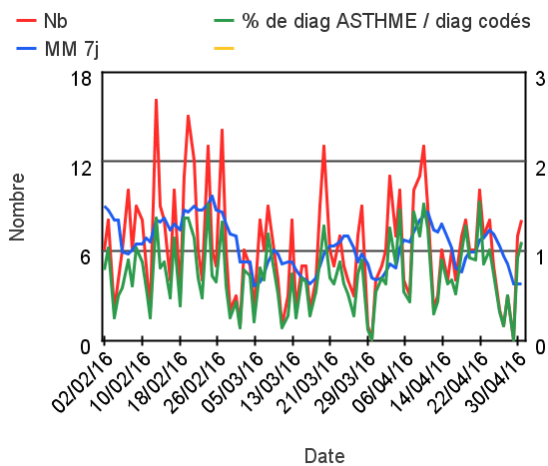


Évolution quotidienne du total des actes médicaux pour différentes classes d'âge (Source : Santé publique France - SOS Médecins)



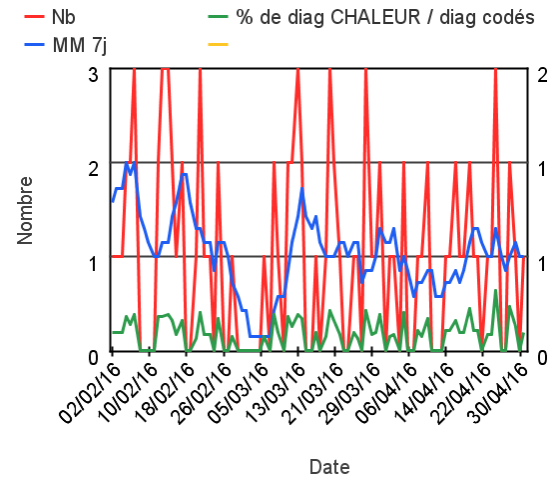
CRISE D'ASTHME

Évolution quotidienne de l'asthme et de sa proportion dans les actes codés, tous âges confondus (Source : Santé publique France - SOS Médecins)



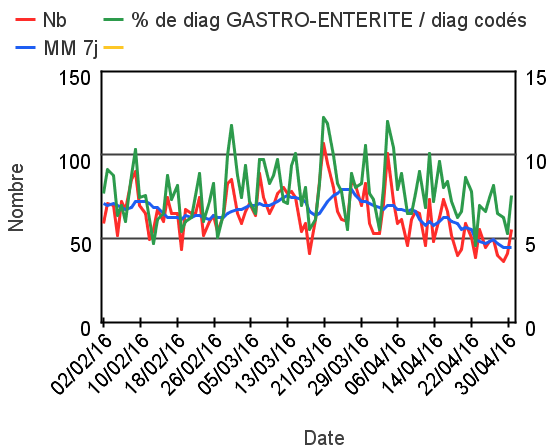
CHALEUR

Évolution quotidienne des consultations pour chaleur et de sa proportion dans les actes codés, tous âges confondus



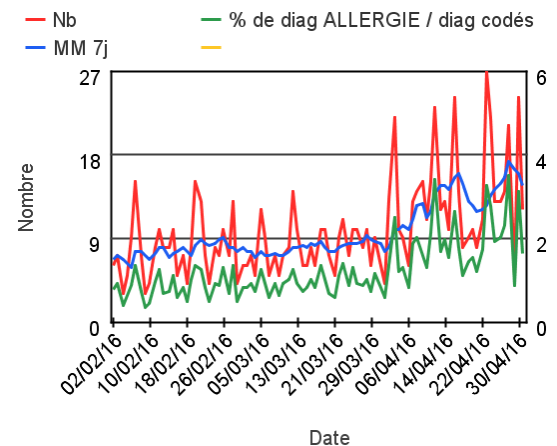
GASTRO-ENTERITE

Évolution quotidienne de la gastro-entérite et de sa proportion dans les actes codés, tous âges confondus



ALLERGIE

Évolution quotidienne de l'allergie et de sa proportion dans les actes codés, tous âges confondus

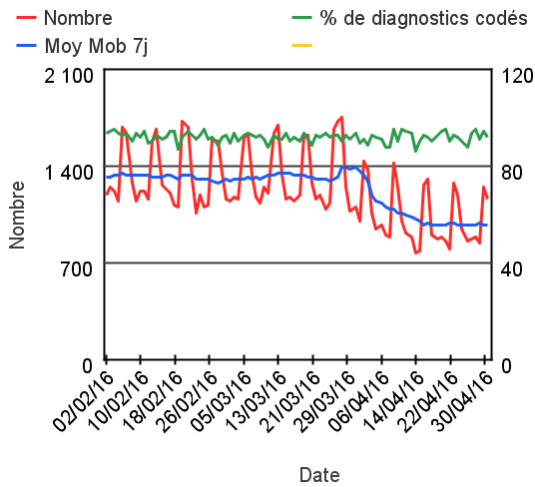


ZONE SUD

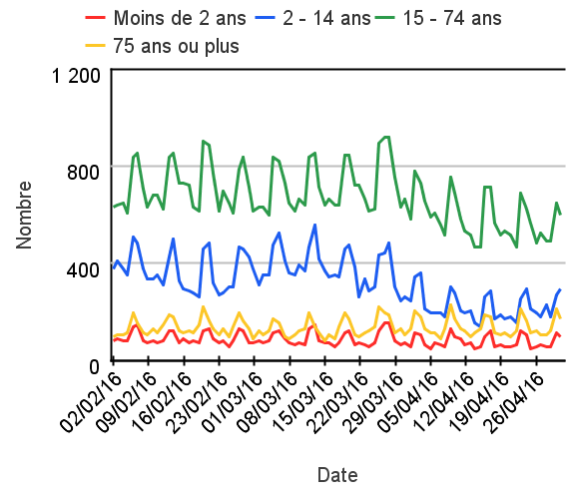
Associations prises en compte : Cannes (06), Perpignan (66), Nice (06), Marseille (13), Toulon (83), Fréjus (83), Avignon (84), Nîmes (30), Aix-Gardanne (13), Ajaccio (2A)

ACTES MEDICAUX

Évolution quotidienne du total des actes médicaux et de la proportion d'actes codés, tous âges confondus

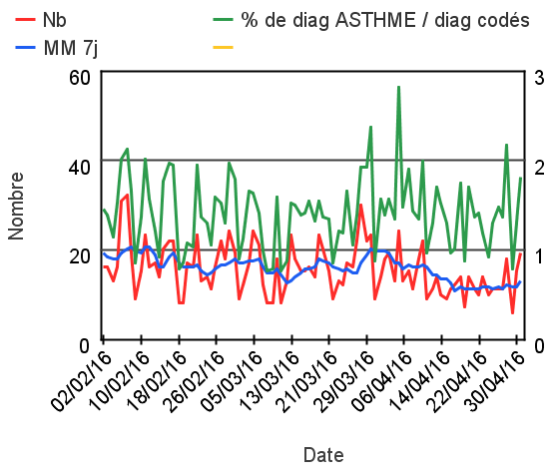


Évolution quotidienne du total des actes médicaux pour différentes classes d'âge (Source : Santé publique France - SOS Médecins)



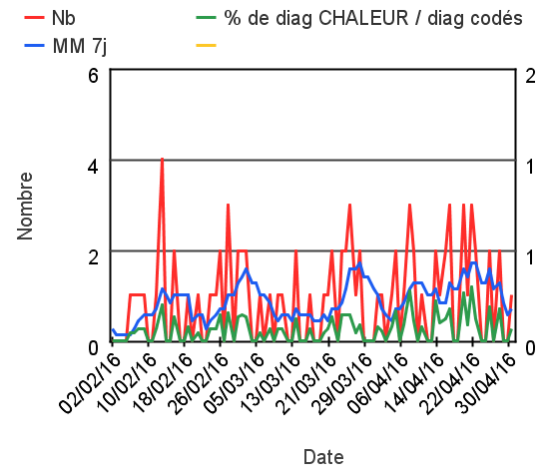
CRISE D'ASTHME

Évolution quotidienne de l'asthme et de sa proportion dans les actes codés, tous âges confondus (Source : Santé publique France - SOS Médecins)



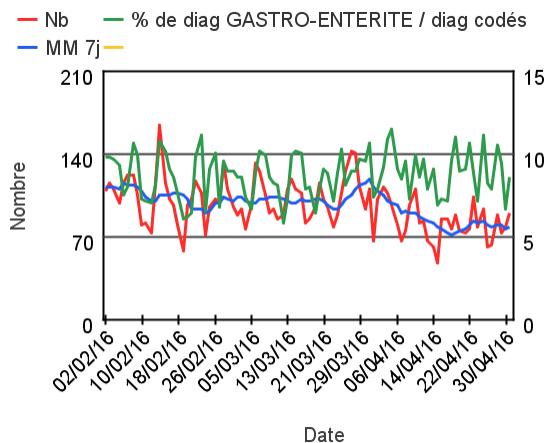
CHALEUR

Évolution quotidienne des consultations pour chaleur et de sa proportion dans les actes codés, tous âges confondus



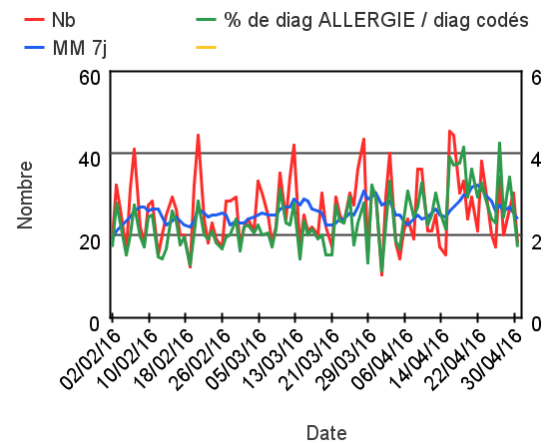
GASTRO-ENTÉRITE

Évolution quotidienne de la gastro-entérite et de sa proportion dans les actes codés, tous âges confondus



ALLERGIE

Évolution quotidienne de l'allergie et de sa proportion dans les actes codés, tous âges confondus

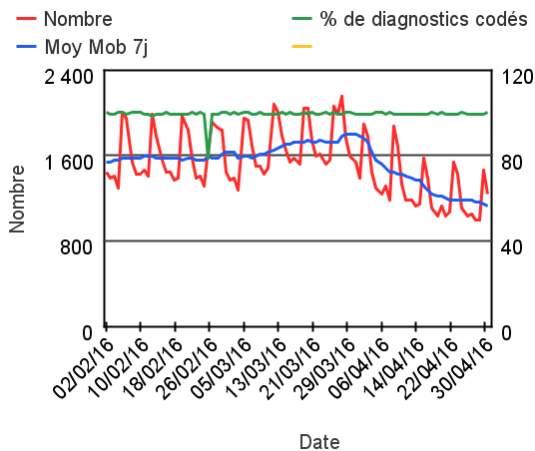


ZONE SUD-OUEST

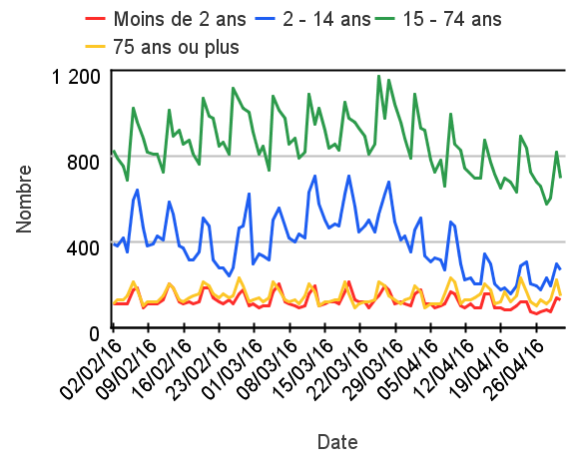
Associations prises en compte : Limoges (87), Bordeaux (33), Biarritz-Anglet-Bayonne (64), Pau (64), Toulouse (31), La Rochelle (17)

ACTES MEDICAUX

Évolution quotidienne du total des actes médicaux et de la proportion d'actes codés, tous âges confondus

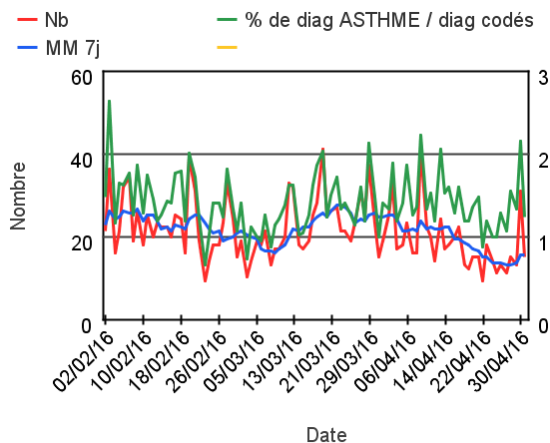


Évolution quotidienne du total des actes médicaux pour différentes classes d'âge



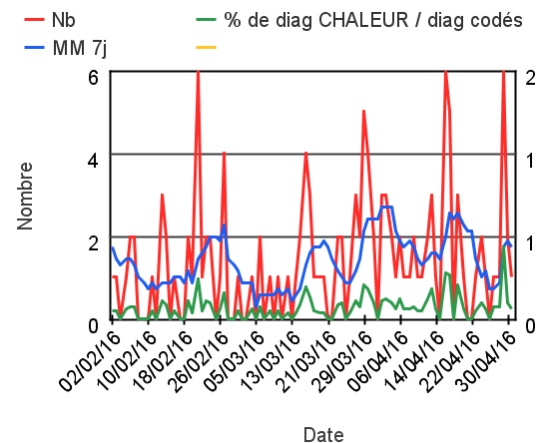
CRISE D'ASTHME

Évolution quotidienne de l'asthme et de sa proportion dans les actes codés, tous âges confondus



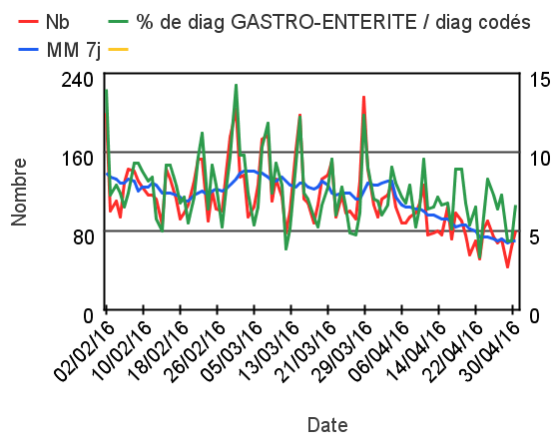
CHALEUR

Évolution quotidienne des consultations pour chaleur et de sa proportion dans les actes codés, tous âges confondus



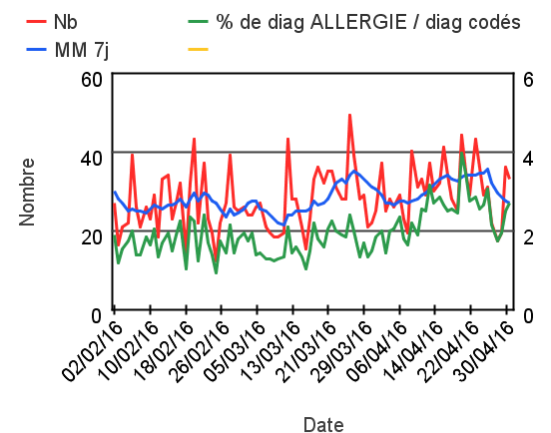
GASTRO-ENTÉRITE

Évolution quotidienne de la gastro-entérite et de sa proportion dans les actes codés, tous âges confondus



ALLERGIE

Évolution quotidienne de l'allergie et de sa proportion dans les actes codés, tous âges confondus



Directeur de la publication : Dr François Bourdillon

Rédacteur en chef : Marc Ruello, Direction des régions

Remerciements : membres du Comité de pilotage SOS Médecins / Santé publique France : Dr Pierre-Henry Juan, Dr Pascal Chansard, Dr Patrick Guérin, Dr Serge Smadja / Dr Céline Caserio-Schönemann, Gaëlle Gault, Olivier Retel, et aux médecins des associations pour leur contribution à la surveillance syndromique.

Diffusion : Santé publique France – Direction des régions – 12 rue du Val d'Osne, 94415 Saint-Maurice Cedex. Tél. : 01 41 79 57 21 – <http://www.santepubliquefrance.fr>