

**Surveillance syndromique SurSaUD®
Bulletin du réseau SOS Médecins / InVS
Numéro 434, du 18/04/2016**

Synthèse :

- L'activité globale des associations SOS Médecins est en nette baisse dans toutes les classes d'âge, sauf chez les adultes de plus de 75 ans.
- Au cours de la semaine 15, les visites pour grippe/syndrome grippal sont en forte baisse dans toutes les classes d'âge et dans toutes les régions. Elles représentent 4% de l'activité des associations (versus 8% en semaine 14).
- Les visites pour allergie sont en hausse modérée chez les enfants de moins de 2 ans dans des valeurs attendues, en lien avec la circulation importante de pneumallergènes.
- Les recours pour les autres indicateurs hivernaux sont en nette baisse.

Evolution du recours au soin global :

Les visites toutes causes confondues sont en baisse de 8% tous âges confondus (soit -4 863 visites) par rapport à la semaine précédente. Cette baisse touche toutes les classes d'âge sauf les adultes de plus de 75 ans (stable) et elle est particulièrement marquée chez les enfants de 2-14 ans (-16% soit -2 361 visites). Tous âges confondus, le niveau de fréquentation est similaire à celui observé en 2014 à cette période, mais reste supérieur à celui de 2013.

Evolution des principales pathologies :

Chez les enfants de moins de 15 ans, les pathologies les plus fréquemment vues en consultation sont très majoritairement en baisse, à l'exception des visites pour varicelle pour lesquels l'activité reste stable et des visites pour allergie pour lesquelles l'activité est en hausse modérée chez les enfants de moins de 2 ans (+16%). La baisse la plus marquée concerne les visites pour grippe/syndrome grippal (-56%) et représente la 5^{ème} cause la plus fréquente de consultation.

Chez les adultes, les principales pathologies sont en baisse ou stables, même si une légère hausse des visites est notée pour lombalgie/sciatique et infection urinaire principalement chez les adultes de plus de 75 ans.

Evolution des indicateurs saisonniers :

Au cours de la semaine écoulée, les visites pour **grippe/syndrome grippal** poursuivent leur baisse dans toutes les classes d'âge. Cette diminution est marquée, variant de 40 à 60% selon les classes d'âges et représentant une baisse de 48% tous âges confondus (soit -2186 visites). Avec 2 408 visites tous âges confondus, l'activité SOS Médecins pour grippe/syndrome grippal représente 4% de l'activité totale (versus 8% au cours de la semaine précédente) et se situe toujours au-dessus des valeurs observées au cours des années 2014 et 2015, essentiellement du fait d'une épidémie plus tardive (pic épidémique en semaine 11). La baisse est observée dans toutes les régions.

Les visites pour **allergie** sont en légère hausse chez les enfants de moins de 2 ans (+16% soit +17 visites) et stable chez les enfants de 2-14 ans et les adultes. Les effectifs tous âges confondus et les dynamiques temporelles sont très proches de ceux observés au cours des années 2014 et 2015 à cette période.

Les visites pour les autres indicateurs hivernaux (**bronchite, pneumopathie, asthme, fièvre isolée et gastroentérite**) sont stables ou en baisse dans toutes les classes d'âge, avec des effectifs se situant dans des valeurs attendues pour la période.

Objectifs

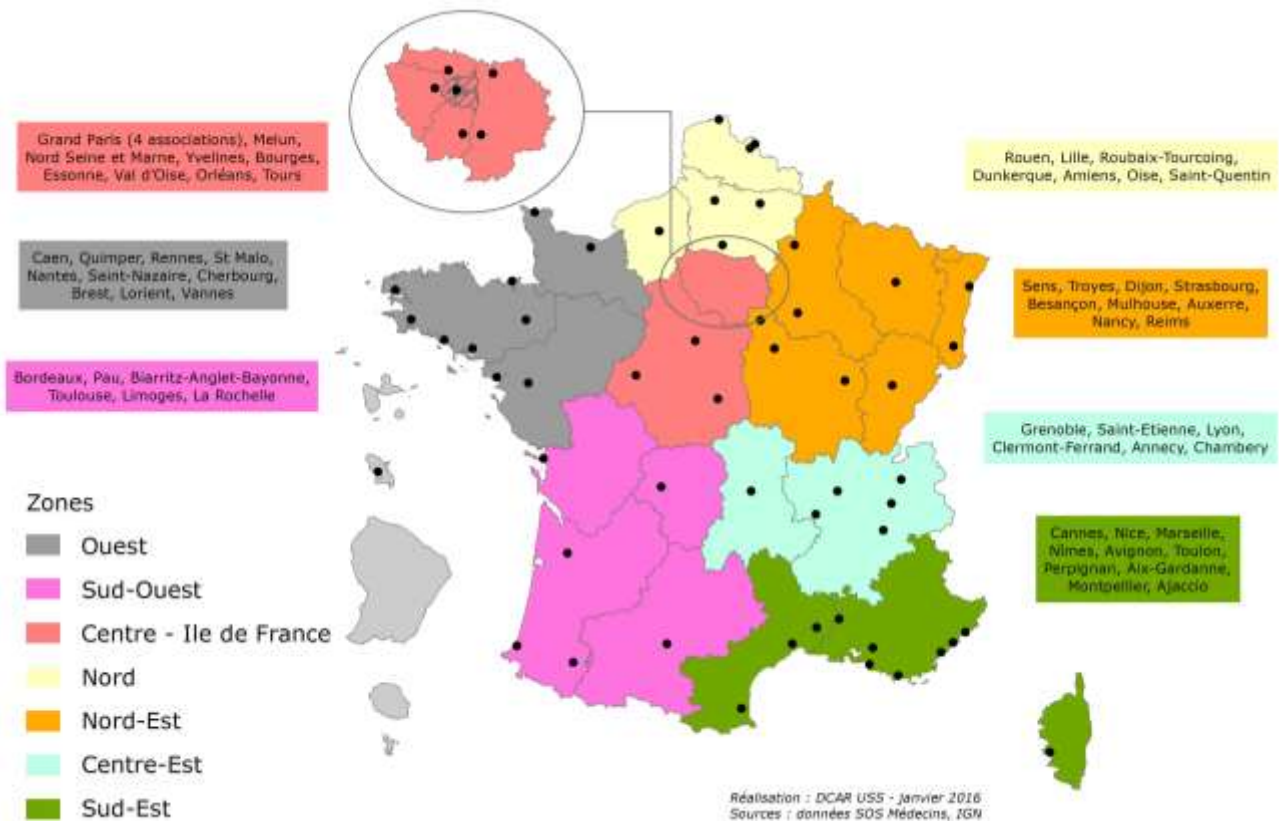
Le réseau des associations SOS-Médecins s'inscrit au sein du système de surveillance syndromique français SurSaUD® (Surveillance Sanitaire des Urgences et des Décès). Ce système a été initié 2004 avec un objectif de détection d'événements inattendus. Depuis, il a montré ses capacités à répondre à d'autres objectifs de surveillance, tels que : estimer l'impact d'un événement environnemental ou sociétal, surveiller des pathologies en dehors de tout événement, ou détecter précocement un événement sanitaire prédéfini, telle qu'une épidémie saisonnière.

Sommaire

Associations participant au réseau de surveillance SOS Médecins / InVS	2
Indicateurs surveillés, méthodologie	2
Activité totale SOS Médecins.....	3
Activité totale SOS Médecins par classe d'âge.....	4
Variation des 10 pathologies les plus fréquentes.....	5
Activité SOS Médecins liée à une bronchiolite chez les enfants de moins de 2 ans.....	6
Activité SOS Médecins liée à une gastro-entérite.....	8
Activité SOS Médecins liée à une grippe/syndrome grippal	10
Activité SOS Médecins liée à une crise d'asthme.....	12
Activité SOS Médecins liée à une bronchite	14
Activité SOS Médecins liée à une fièvre isolée.....	16
Activité SOS Médecins liée à une pneumopathie	18
<u>Activité par zone géographique</u>	
Activité zone Centre/Île-de-France	20
Activité zone Nord.....	21
Activité zone Ouest.....	22
Activité zone Nord-Est	23
Activité zone Centre-Est	24
Activité zone Sud-Est.....	25
Activité zone Sud-Ouest	26

Associations participant au réseau de surveillance SOS Médecins / InVS

En 2016, 61 associations SOS Médecins sur les 62 existantes participent au réseau de surveillance SOS Médecins / InVS, intégré au système SurSaUD® (surveillance sanitaire des urgences et des décès).



Indicateurs surveillés

Les indicateurs suivis sont construits à partir des diagnostics codés par les médecins des associations SOS Médecins. Les indicateurs ci-dessous sont suivis du 01/04/15 au 31/05/15 :

- **Indicateurs d'activité** : nombre d'appels reçus ayant donné suite à des actes médicaux
- **Indicateurs syndromiques basés sur les diagnostics** :
 - Fièvre isolée ;
 - Gastro-entérite ;
 - Bronchiolite ;
 - Crise d'asthme : nombre de diagnostics de crise d'asthme ;
 - Grippe/syndrome grippal ;
 - Pneumopathie ;
 - Bronchite.

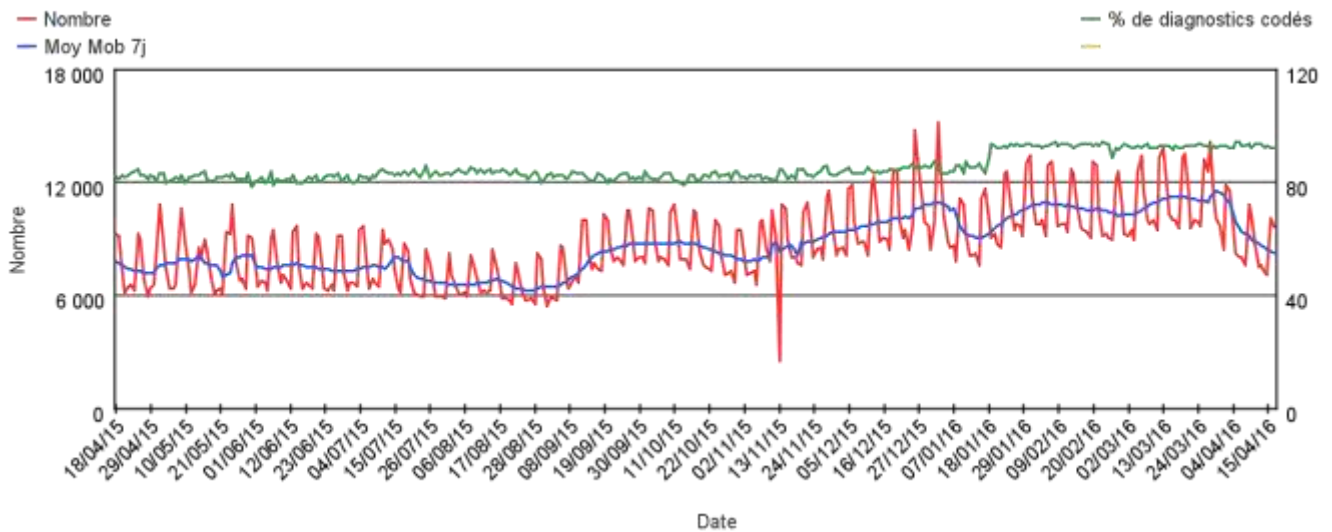
Méthodologie

- Tous les graphiques et tableaux sont construits à partir d'un même nombre d'associations (associations constantes).
- Les graphiques avec un recul de 3 mois sont construits à partir de 59 associations (SOS Martinique n'est pas pris en compte dans ce bulletin national compte tenu de l'épidémiologie différente des maladies). Ils permettent de suivre les évolutions des indicateurs à court terme.
- Les graphiques sont construits à partir des 58 associations qui transmettent leurs données au moins depuis le 01/09/2011 (SOS Martinique n'est pas pris en compte dans ce bulletin national compte tenu de l'épidémiologie différente des maladies). Ils permettent de suivre les variations saisonnières d'une année sur l'autre.
- Les indicateurs sont décrits sur un pas de temps quotidien ou hebdomadaire en termes d'effectif, tous âges confondus et par classe d'âge. Pour suivre les tendances, des moyennes mobiles sur les 7 jours précédents sont présentées.

Activité totale SOS Médecins

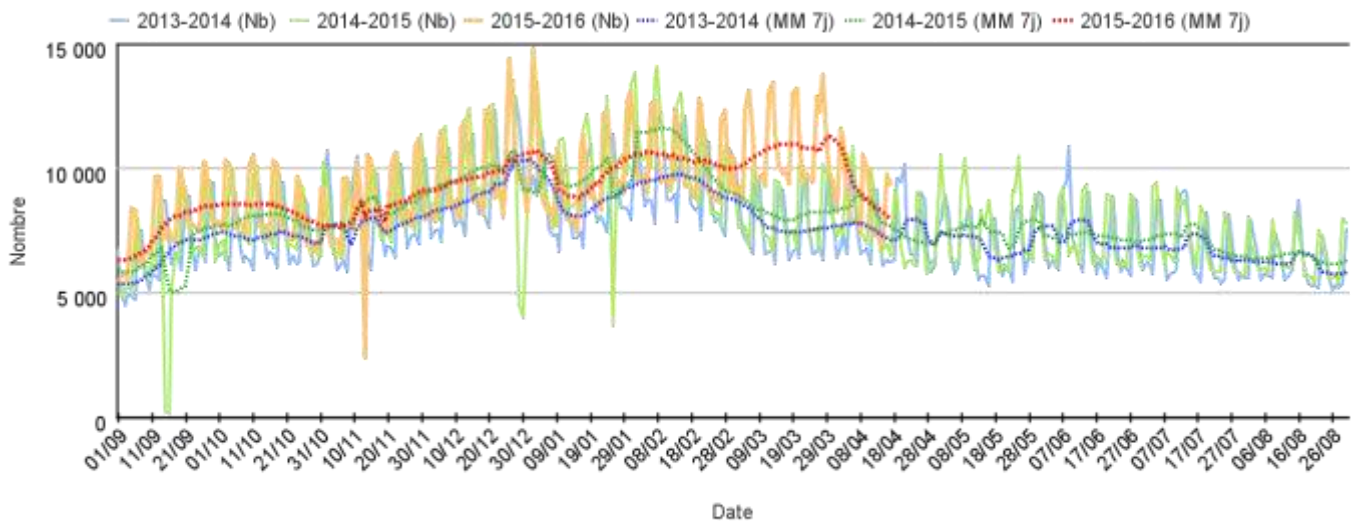
Sur un an glissant

Évolution quotidienne du total des actes médicaux et de la proportion d'actes codés, tous âges confondus (Source : InVS - SOS Médecins)



Par rapport aux 2 années précédentes

Évolution quotidienne du total des actes médicaux, tous âges confondus (moy mob 7j) (Source : InVS - SOS Médecins)



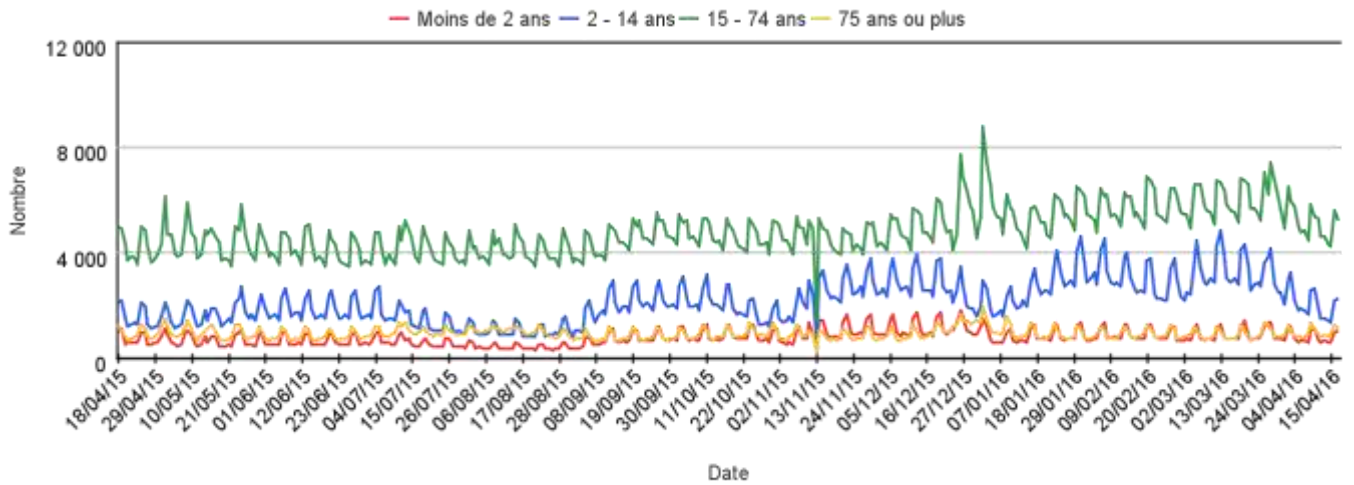
Les 10 pathologies les plus fréquentes, tous âges confondus

Pathologie	Semaine	Semaine précédente	Variation
VOIES RESPIRATOIRES HAUTES (Diag SOS)	13 019	14 521	-10,34%
GASTRO ENTERITE (Diag SOS)	4 769	5 208	-8,43%
BRONCHITE (Diag SOS)	2 551	2 994	-14,80%
GRIPPE/SYNDROME GRIPPAL (Diag SOS)	2 408	4 594	-47,58%
LOMBALGIE /SCIATALGIE (DIAG SOS)	2 096	1 967	6,56%
INFECTION URINAIRE (Diag SOS)	1 681	1 563	7,55%
TRAUMATO DIVERS (Diag SOS)	1 658	1 525	8,72%
DOULEUR ABDO AIGUE (Diag SOS)	1 574	1 653	-4,78%
CERTIFICAT + ADMIN (Diag SOS)	1 368	1 426	-4,07%
ALLERGIE (Diag SOS)	1 267	1 194	6,11%

Activité totale SOS Médecins

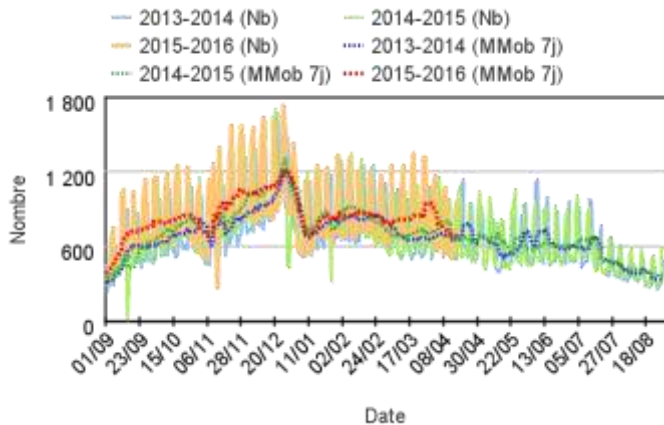
Par classe d'âge

Évolution quotidienne du total des actes médicaux pour différentes classes d'âge

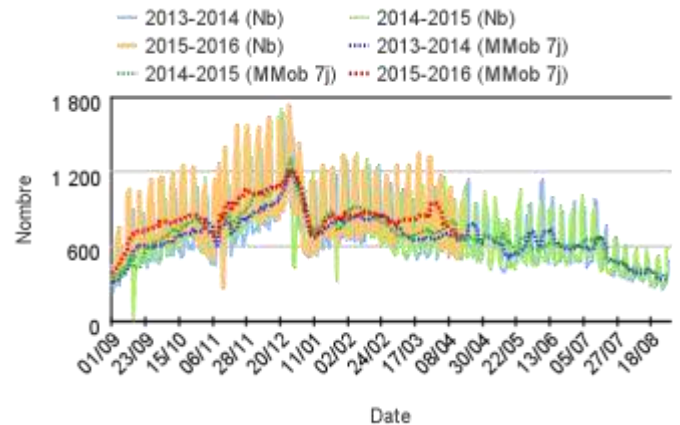


Par rapport aux 2 années précédentes

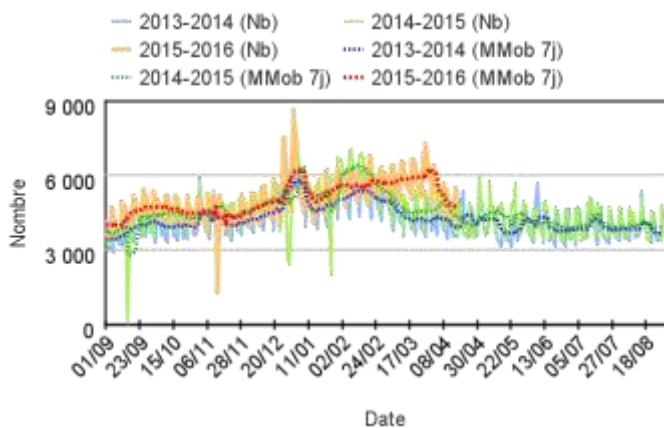
Chez les enfants de moins de 2 ans



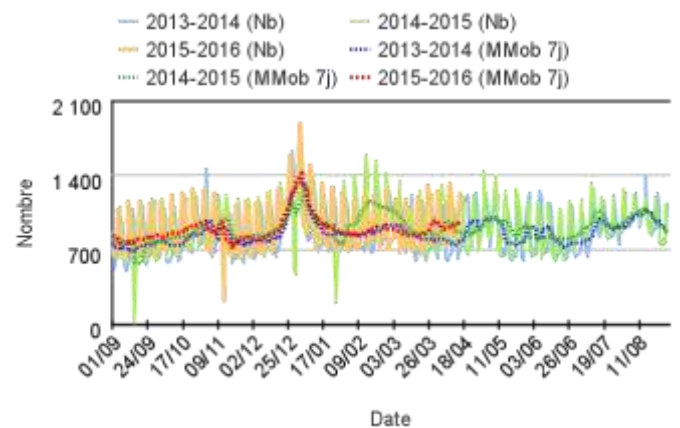
Chez les enfants de 2 à 14 ans



Chez les adultes de 15 à 74 ans



Chez les adultes de plus de 75 ans



Variation des 10 pathologies les plus fréquentes (Source : InVS – SOS Médecins)

Variations des 10 pathologies les plus fréquentes chez les moins de 2 ans

Pathologie	Semaine	Semaine précédente	Variation
VOIES RESPIRATOIRES HAUTES (Diag SOS)	2 131	2 219	-3,97%
GASTRO ENTERITE (Diag SOS)	485	588	-17,52%
FIEVRE ISOLEE(Diag SOS)	223	214	4,21%
BRONCHITE (Diag SOS)	199	189	5,29%
VARICELLE (Diag SOS)	175	135	29,63%
CONJONCTIVITE INFECTIEUSE (Diag SOS)	170	171	-,58%
BRONCHIOLITE (Diag SOS)	127	157	-19,11%
SYNDROME VIRAL (Diag SOS)	123	140	-12,14%
ALLERGIE (Diag SOS)	121	104	16,35%
VOMISSEMENTS (Diag SOS)	89	126	-29,37%

Variations des 10 pathologies les plus fréquentes chez les 2-14 ans

Pathologie	Semaine	Semaine précédente	Variation
VOIES RESPIRATOIRES HAUTES (Diag SOS)	4 734	5 592	-15,34%
GASTRO ENTERITE (Diag SOS)	1 225	1 417	-13,55%
GRIPPE/SYNDROME GRIPPAL (Diag SOS)	528	1 167	-54,76%
BRONCHITE (Diag SOS)	510	621	-17,87%
VARICELLE (Diag SOS)	440	492	-10,57%
ALLERGIE (Diag SOS)	361	360	,28%
FIEVRE ISOLEE(Diag SOS)	323	393	-17,81%
SYNDROME VIRAL (Diag SOS)	306	385	-20,52%
VOMISSEMENTS (Diag SOS)	267	319	-16,30%
DOULEUR ABDO AIGUE (Diag SOS)	253	331	-23,56%

Variations 10 pathologies les + fréquentes chez les 15-74 ans

Pathologie	Semaine	Semaine précédente	Variation
VOIES RESPIRATOIRES HAUTES (Diag SOS)	5 917	6 426	-7,92%
GASTRO ENTERITE (Diag SOS)	2 841	2 958	-3,96%
LOMBALGIE /SCIATALGIE (DIAG SOS)	1 868	1 766	5,78%
GRIPPE/SYNDROME GRIPPAL (Diag SOS)	1 749	3 122	-43,98%
BRONCHITE (Diag SOS)	1 438	1 720	-16,40%
INFECTION URINAIRE (Diag SOS)	1 355	1 277	6,11%
CERTIFICAT + ADMIN (Diag SOS)	1 105	1 137	-2,81%
DOULEUR ABDO AIGUE (Diag SOS)	1 058	1 056	,19%
TRAUMATO DIVERS (Diag SOS)	1 018	898	13,36%
ANGOISSE (Diag SOS)	867	764	13,48%

Variations des 10 pathologies les plus fréquentes chez les 75 ans et +

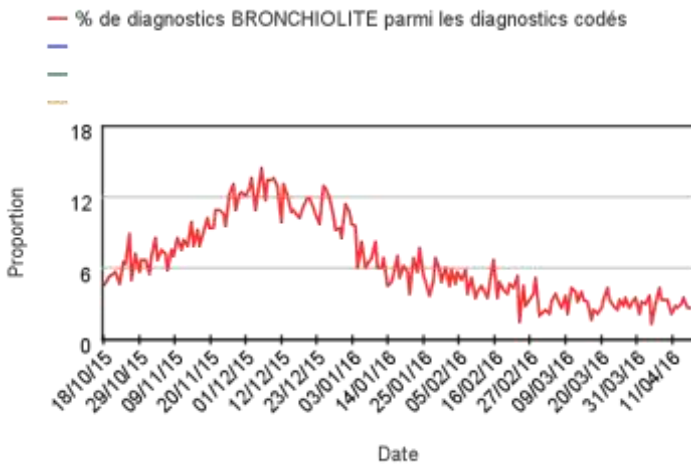
Pathologie	Semaine	Semaine précédente	Variation
BRONCHITE (Diag SOS)	397	460	-13,70%
TRAUMATO DIVERS (Diag SOS)	359	351	2,28%
ALTERATION ETAT GENERAL (Diag SOS)	339	300	13,00%
DECES (Diag SOS)	252	252	,00%
LOMBALGIE /SCIATALGIE (DIAG SOS)	213	187	13,90%
INSUFFISANCE CARDIAQUE (Diag SOS)	212	186	13,98%
DOULEUR ABDO AIGUE (Diag SOS)	206	213	-3,29%
INFECTION URINAIRE (Diag SOS)	202	164	23,17%
PNEUMOPATHIE (Diag SOS)	201	245	-17,96%
GASTRO ENTERITE (Diag SOS)	199	232	-14,22%

Activité liée à une bronchiolite (Diagnostics)

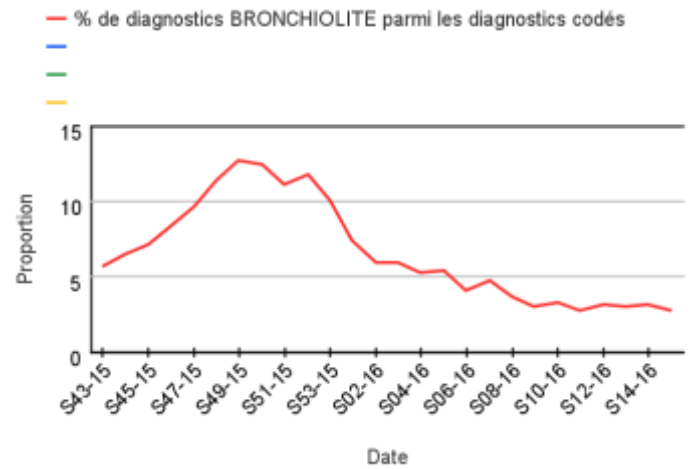
Chez les enfants de moins de 2 ans

Sur les 6 derniers mois glissants

Évolution quotidienne de la proportion de bronchiolite dans les actes codés, moins de 2 ans

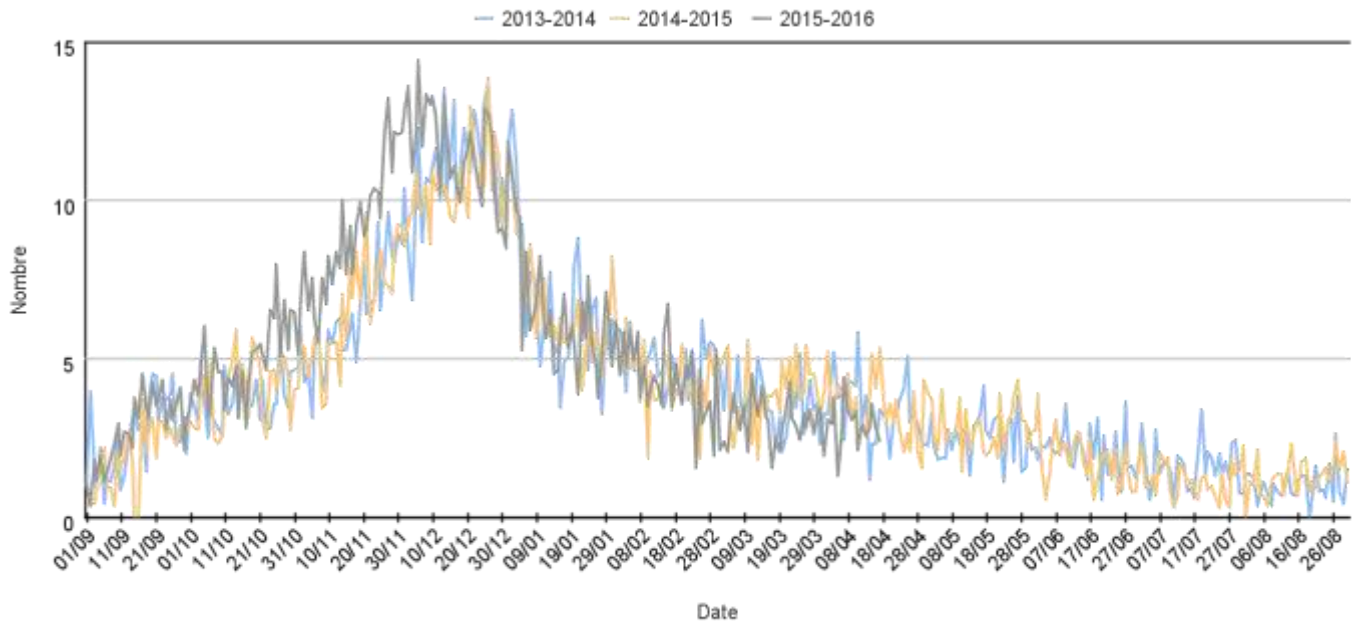


Évolution hebdomadaire de la proportion de bronchiolite dans les actes codés, moins de 2 ans



Par rapport aux 2 années précédentes

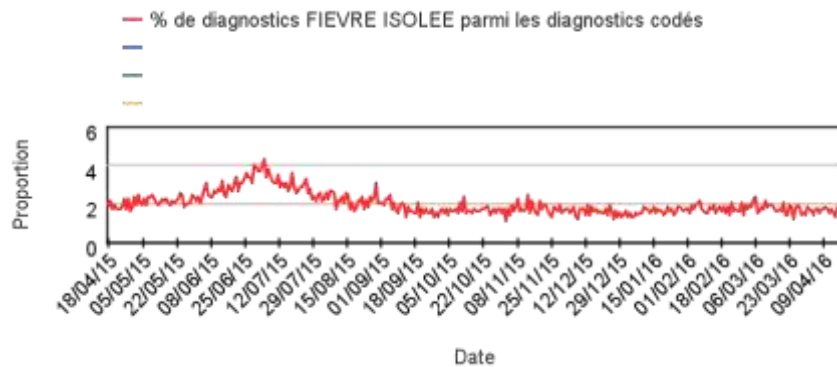
Évolution quotidienne de la proportion de bronchiolite parmi les actes codés, moins de 2 ans



Activité liée à une **fièvre isolée** (Diagnostics)

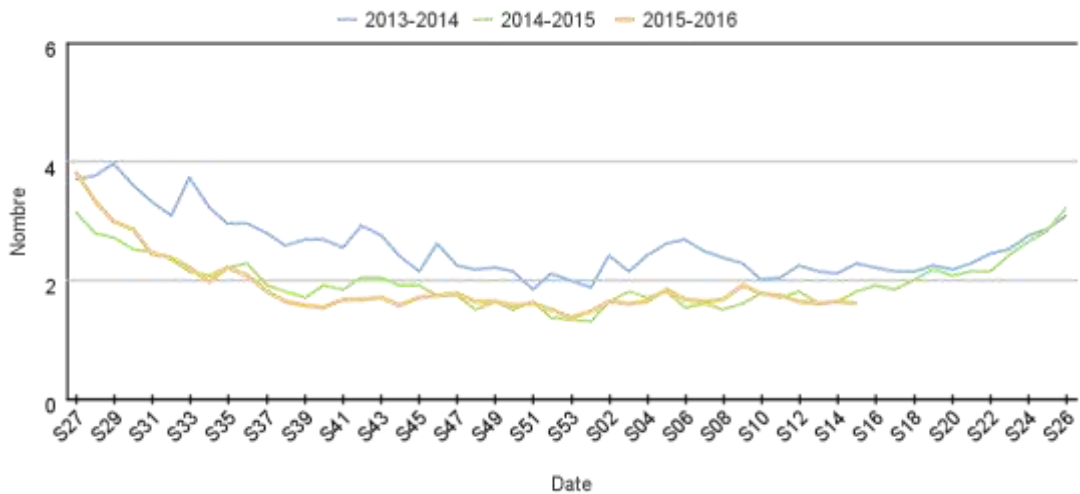
Sur 6 mois glissants

Évolution quotidienne de la proportion de fièvre isolée dans les actes codés



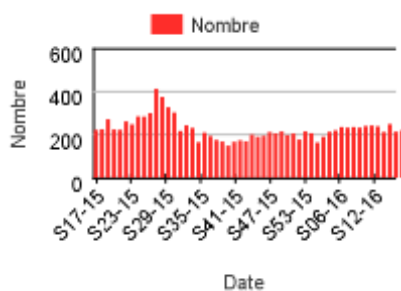
Par rapport aux 2 années précédentes

Évolution hebdomadaire des proportions de fièvre isolée parmi les actes codés, tous âges confondus

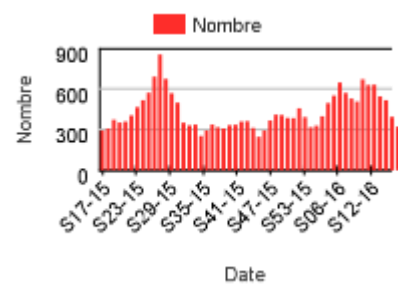


Répartition des consultations pour fièvre isolée

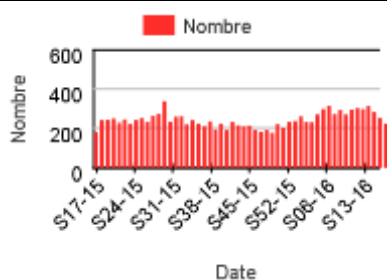
Chez les enfants de moins de 2 ans



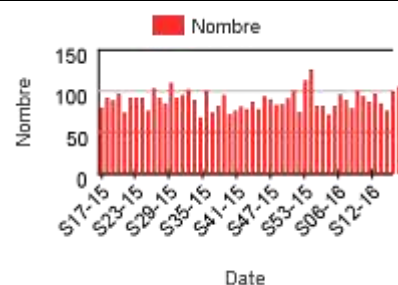
Chez les enfants de 2 à 14 ans



Chez les adultes de 15 à 74 ans



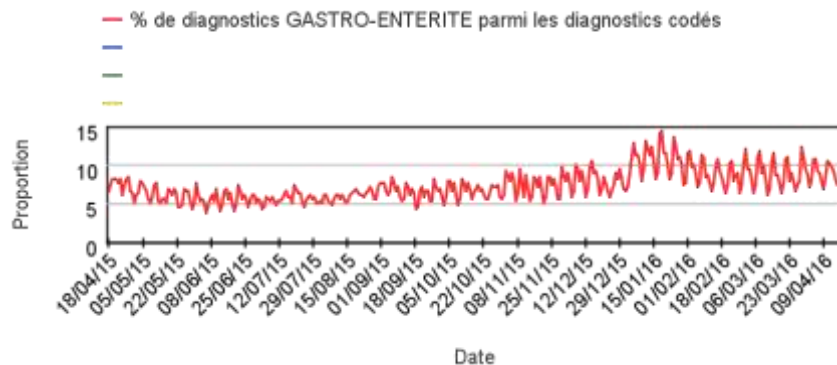
Chez les adultes de plus de 75 ans



Activité liée à une **gastro-entérite** (Diagnostics)

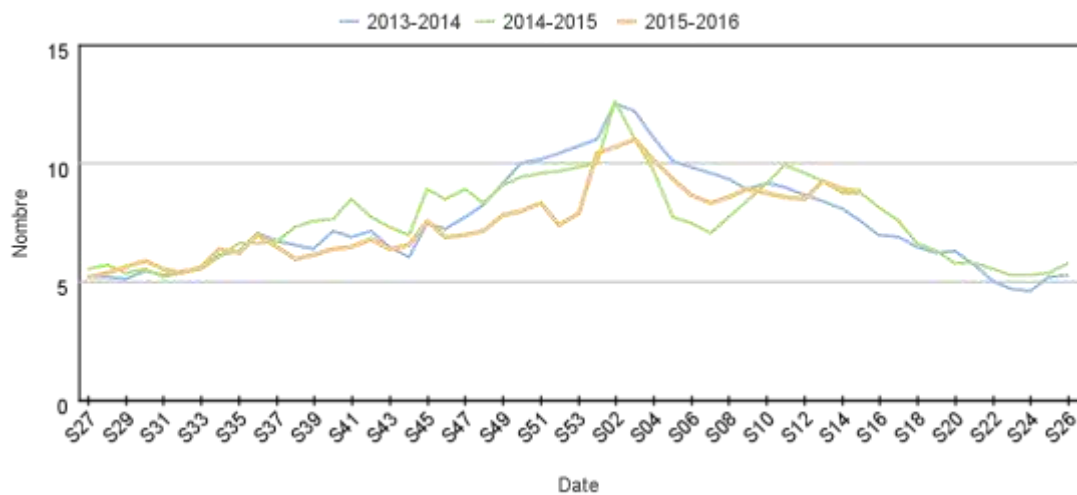
Sur 6 mois glissants

Évolution quotidienne de la proportion de gastro-entérite dans les actes codés



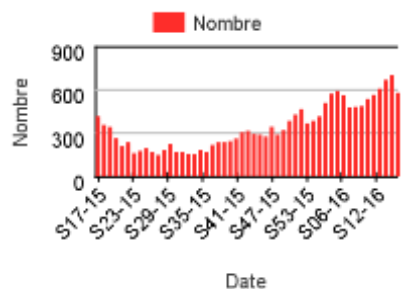
Par rapport aux 2 années précédentes

Évolution hebdomadaire des proportions de gastro-entérite parmi les actes codés, tous âges confondus

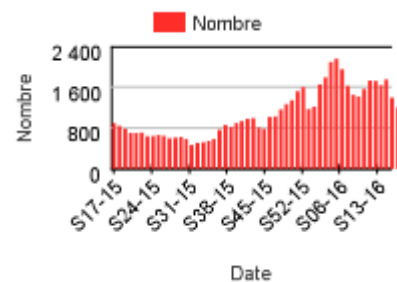


Répartition des consultations pour gastro-entérite

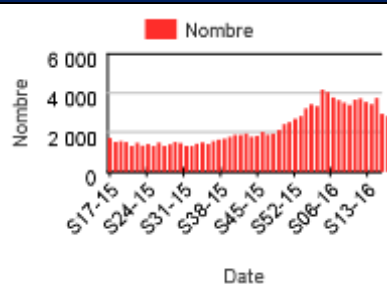
Chez les enfants de moins de 2 ans



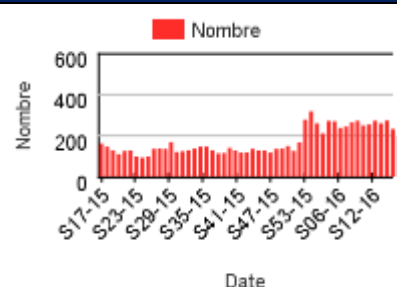
Chez les enfants de 2 à 14 ans



Chez les adultes de 15 à 74 ans



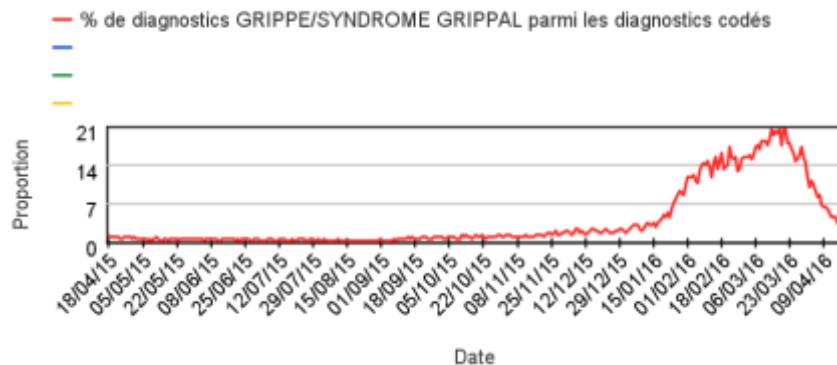
Chez les adultes de plus de 75 ans



Activité liée à une **grippe/syndrome grippal** (Diagnostics)

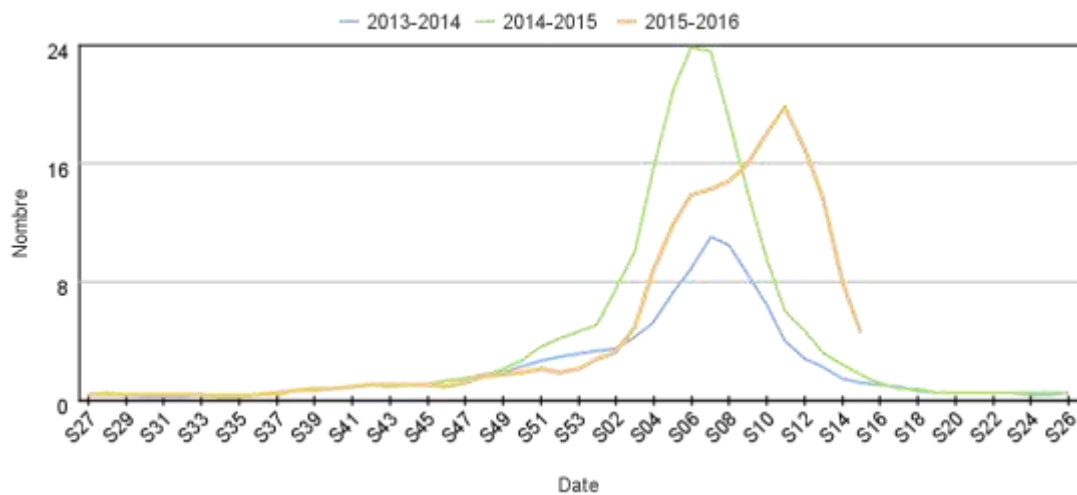
Sur 6 mois glissants

Évolution quotidienne de la proportion de grippe/syndrome grippal dans les actes codés



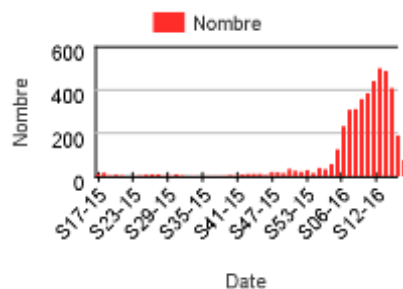
Par rapport aux 2 années précédentes

Évolution hebdomadaire des proportions de grippe/syndrome grippal parmi les actes codés, tous âges confondus

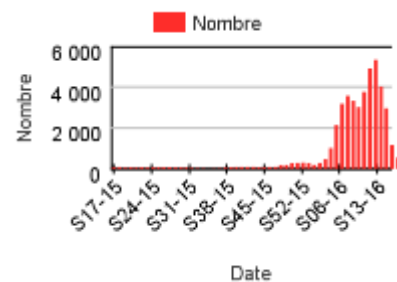


Répartition des consultations pour grippe/syndrome grippal

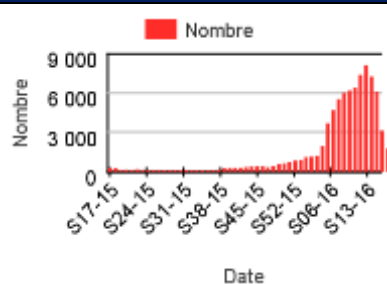
Chez les enfants de moins de 2 ans



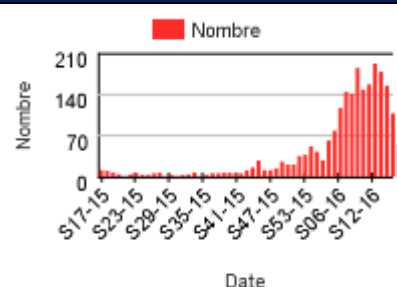
Chez les enfants de 2 à 14 ans



Chez les adultes de 15 à 74 ans



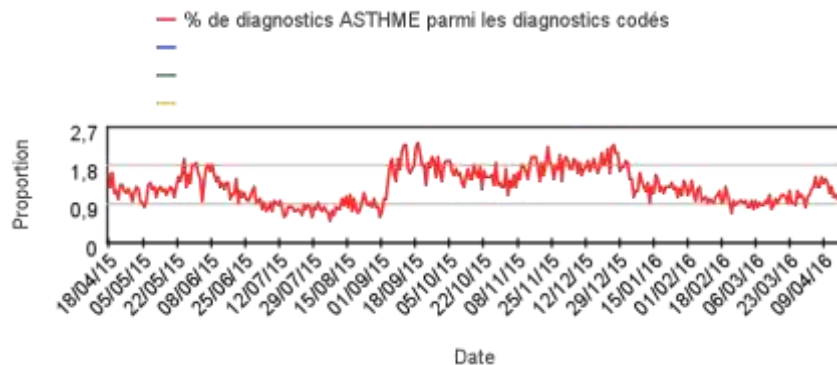
Chez les adultes de plus de 75 ans



Activité liée à une crise d'asthme (Diagnostics)

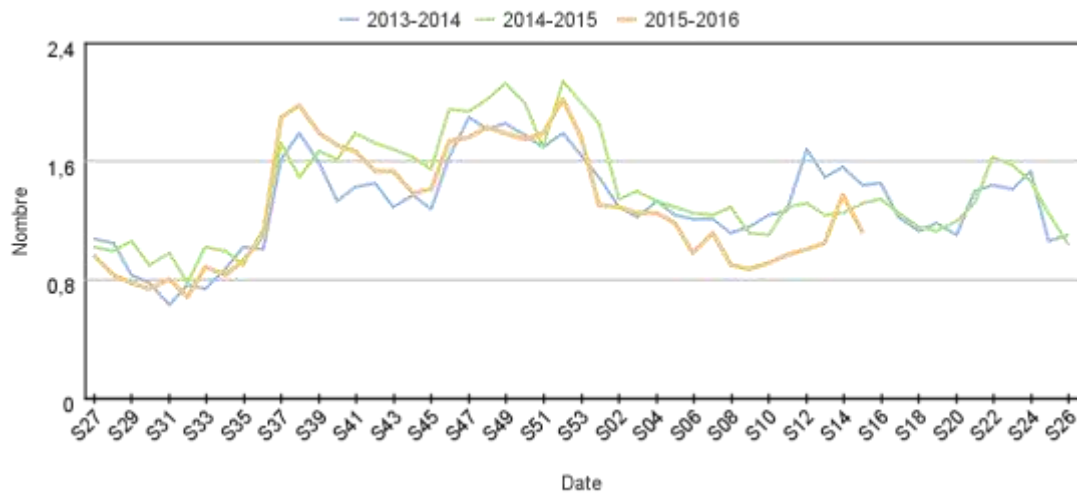
Sur 6 mois glissants

Évolution quotidienne de la proportion de crise d'asthme dans les actes codés



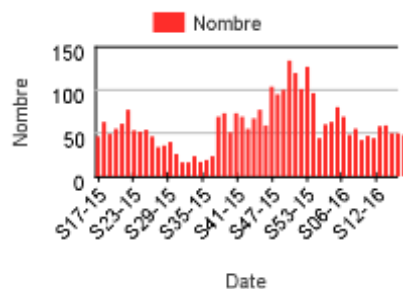
Par rapport aux 2 années précédentes

Évolution hebdomadaire des proportions de crise d'asthme parmi les actes codés, tous âges confondus

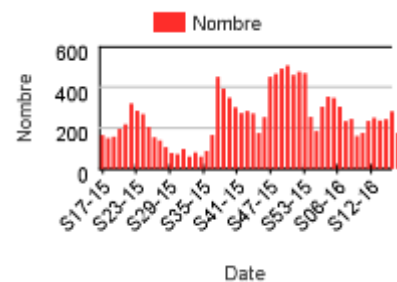


Répartition des consultations pour crise d'asthme

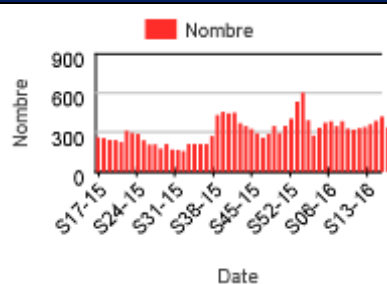
Chez les enfants de moins de 2 ans



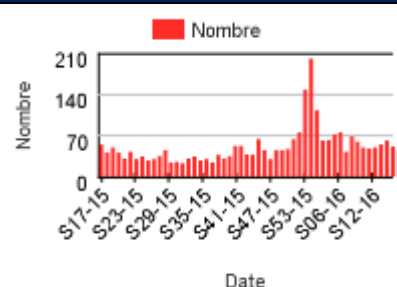
Chez les enfants de 2 à 14 ans



Chez les adultes de 15 à 74 ans



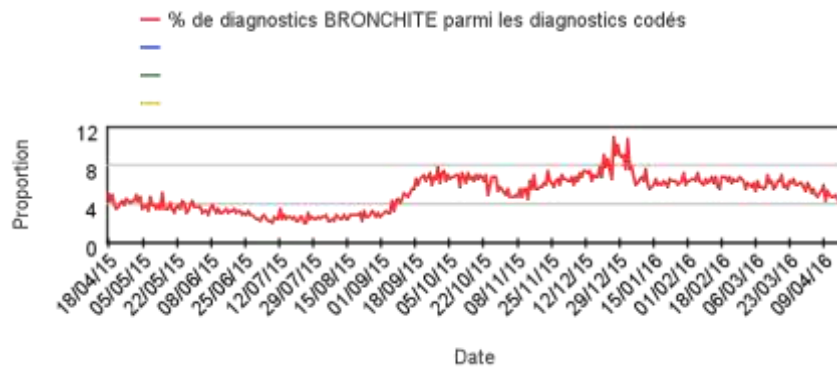
Chez les adultes de plus de 75 ans



Activité liée à une **bronchite** (Diagnostics)

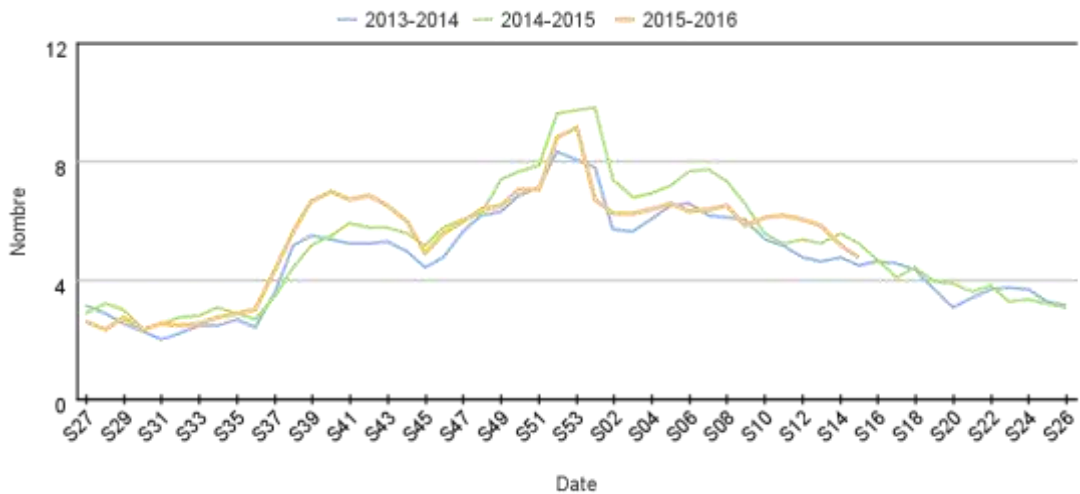
Sur 6 mois glissants

Évolution quotidienne de la proportion de bronchite dans les actes codés



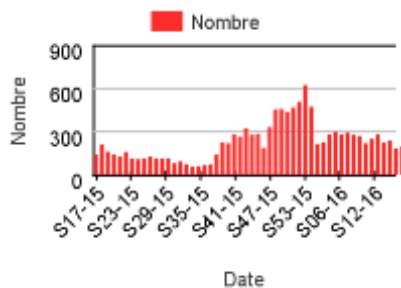
Par rapport aux 2 années précédentes

Évolution hebdomadaire des proportions de bronchite parmi les actes codés, tous âges confondus

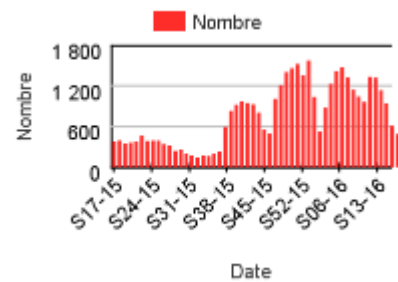


Répartition des consultations pour bronchite

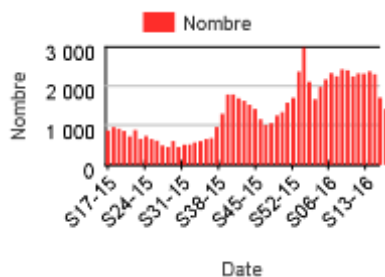
Chez les enfants de moins de 2 ans



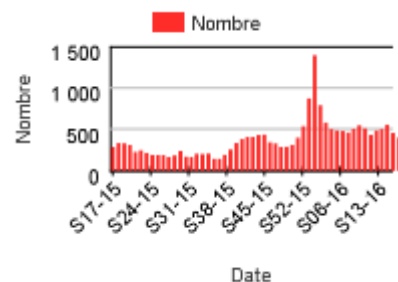
Chez les enfants de 2 à 14 ans



Chez les adultes de 15 à 74 ans



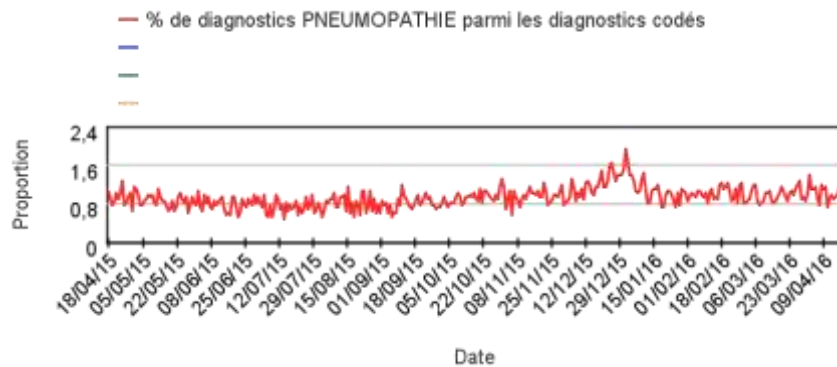
Chez les adultes de plus de 75 ans



Activité liée à une pneumopathie (Diagnostics)

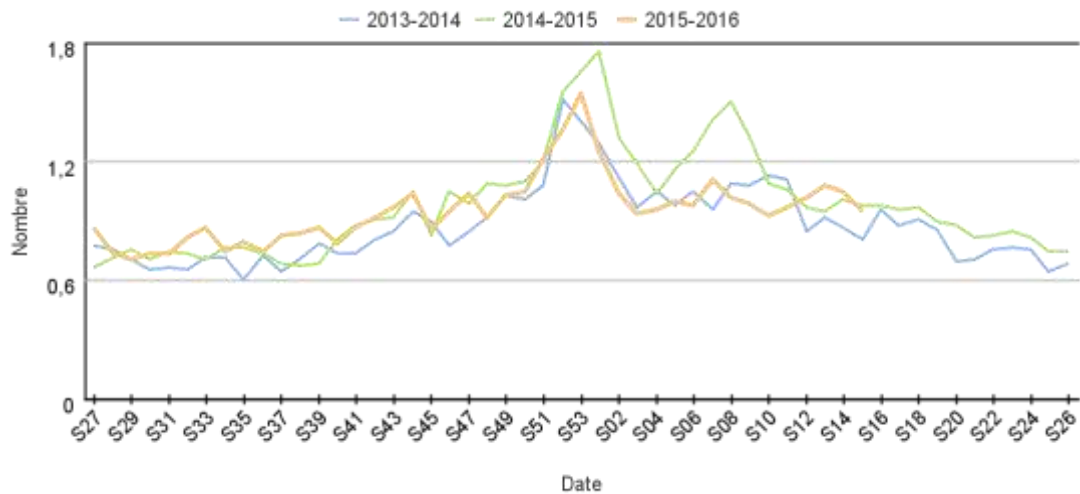
Sur 6 mois glissants

Évolution quotidienne de la proportion de pneumopathie dans les actes codés



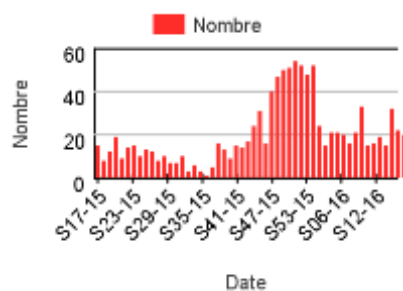
Par rapport aux 2 années précédentes

Évolution hebdomadaire des proportions de pneumopathie parmi les actes codés, tous âges confondus

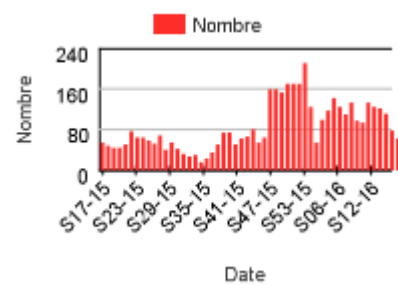


Répartition des consultations pour pneumopathie

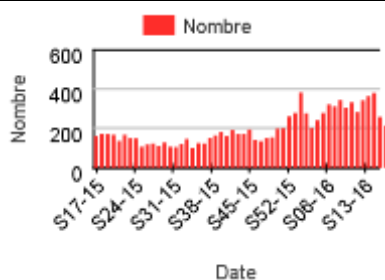
Chez les enfants de moins de 2 ans



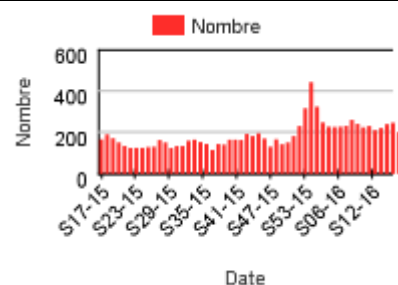
Chez les enfants de 2 à 14 ans



Chez les adultes de 15 à 74 ans



Chez les adultes de plus de 75 ans

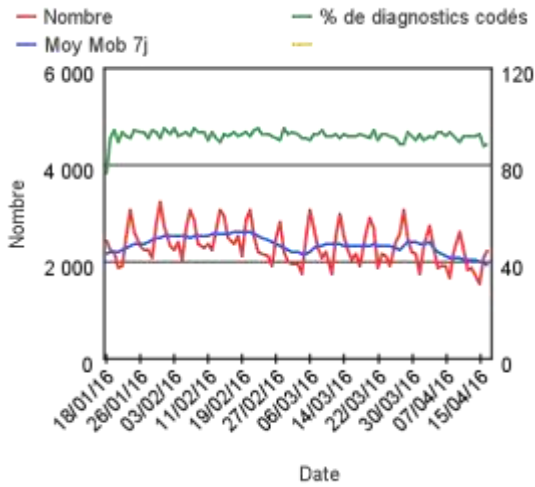


ZONE ÎLE-DE-FRANCE

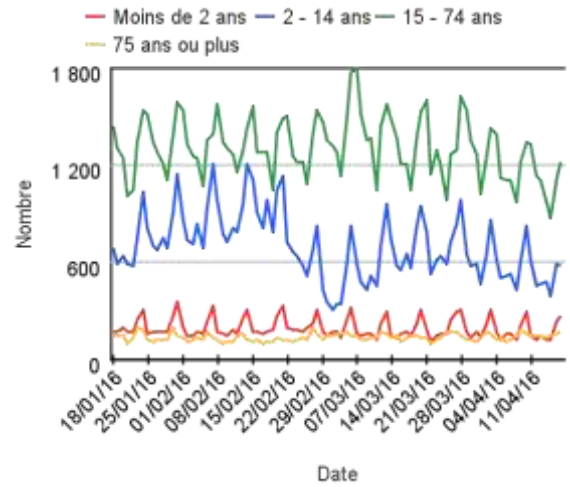
Associations prises en compte : Nord Seine et Marne (77), Grand Paris (75, 92, 93, 94), Melun (77), Yvelines (78), Val d'Oise (95), Essonne (91)

ACTES MEDICAUX

Évolution quotidienne du total des actes médicaux et de la proportion d'actes codés, tous âges confondus

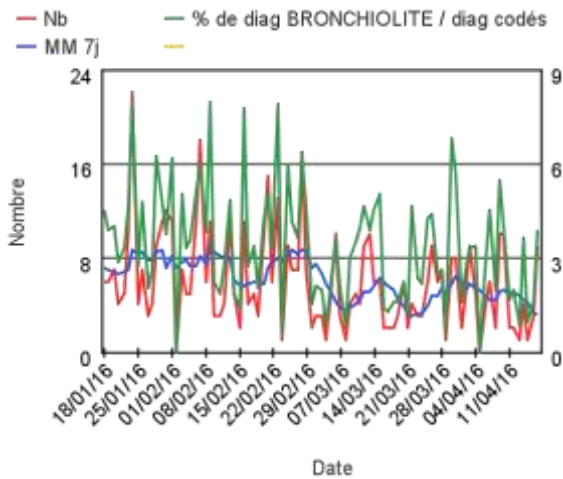


Évolution quotidienne du total des actes médicaux pour différentes classes d'âge



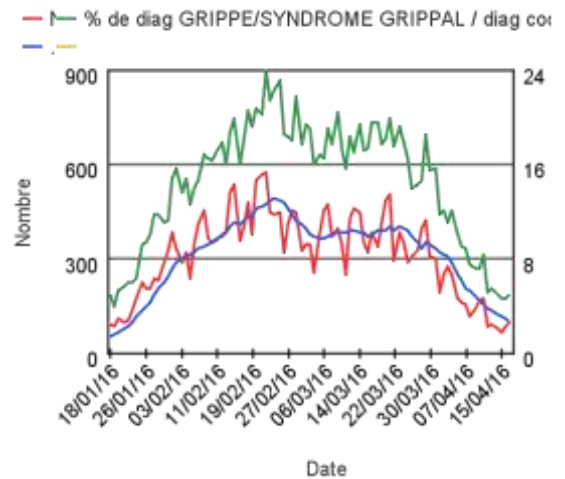
BRONCHIOLITE

Évolution quotidienne de la bronchiolite et de sa proportion dans les actes codés, moins de 2 ans (Source : InVS - SOS Médecins)



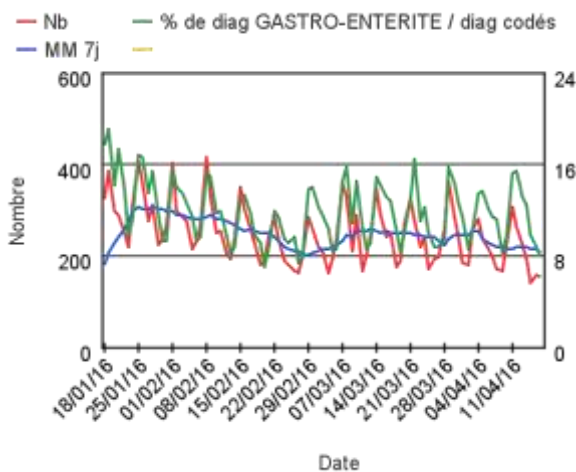
GRIPPE/SYNDROME GRIPPAL

Évolution quotidienne des consultations pour grippe/syndrome grippal et de sa proportion dans les actes codés, tous âges confondus



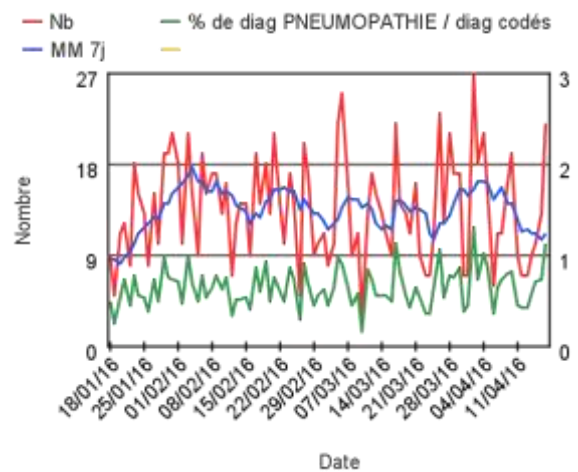
GASTRO-ENTERITE

Évolution quotidienne de la gastro-entérite et de sa proportion dans les actes codés, tous âges confondus



PNEUMOPATHIE

Évolution quotidienne de la pneumopathie et de sa proportion dans les actes codés, tous âges confondus

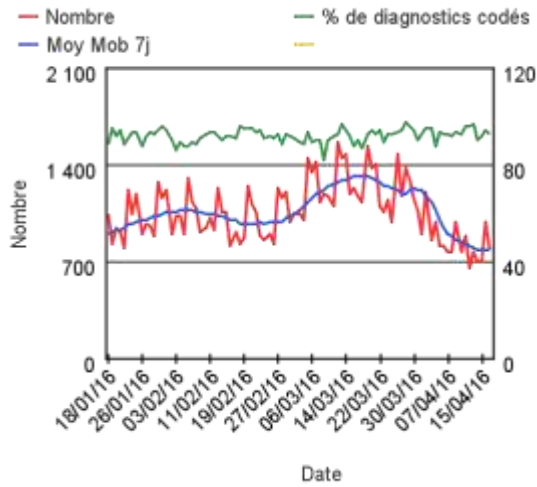


ZONE NORD

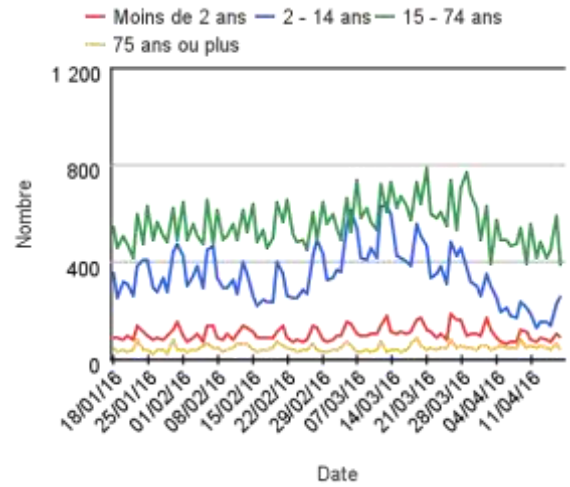
Associations prises en compte : Roubaix-Tourcoing (59), Amiens (80), Dunkerque (59), Lille (59), Oise (60), St Quentin (02)

ACTES MEDICAUX

Évolution quotidienne du total des actes médicaux et de la proportion d'actes codés, tous âges confondus

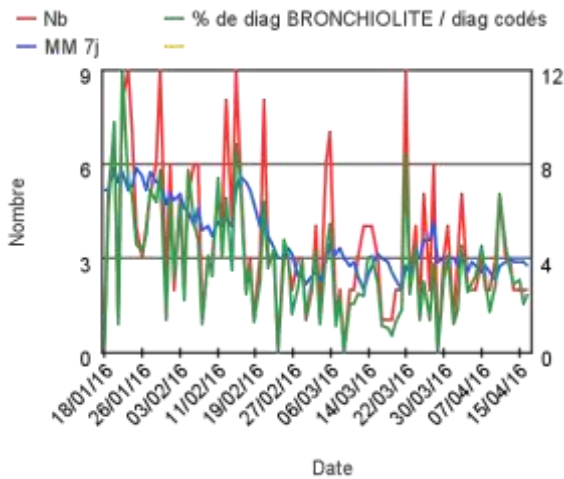


Évolution quotidienne du total des actes médicaux pour différentes classes d'âge



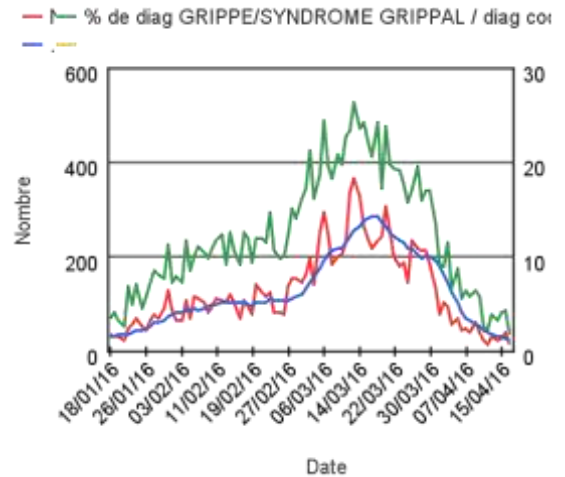
BRONCHIOLITE

Évolution quotidienne de la bronchiolite et de sa proportion dans les actes codés, moins de 2 ans (Source : InVS - SOS Médecins)



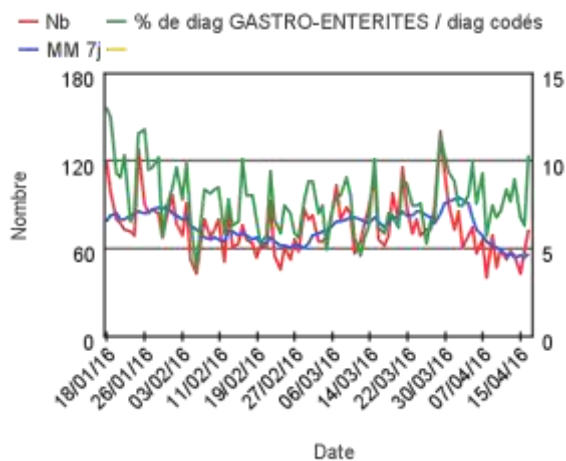
GRIPPE /SYNDROME GRIPPAL

Évolution quotidienne des consultations pour grippe/syndrome grippal et de sa proportion dans les actes codés, tous âges confondus



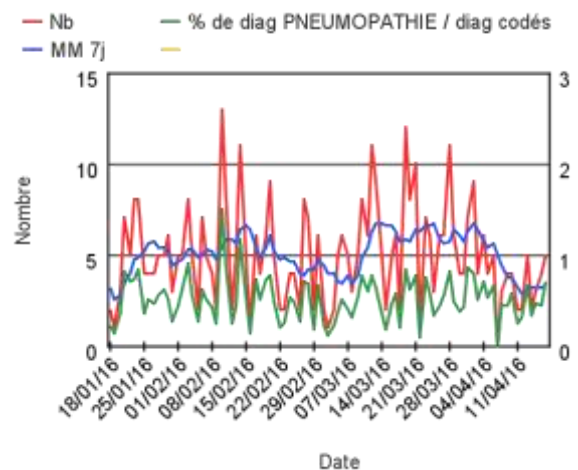
GASTRO-ENTERITE

Évolution quotidienne de la gastro-entérite et de sa proportion dans les actes codés, tous âges confondus (Source : InVS - SOS Médecins)



PNEUMOPATHIE

Évolution quotidienne de la pneumopathie et de sa proportion dans les actes codés, tous âges confondus

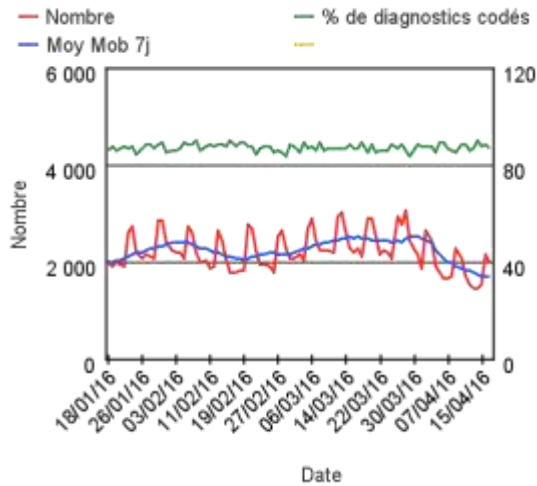


ZONE OUEST

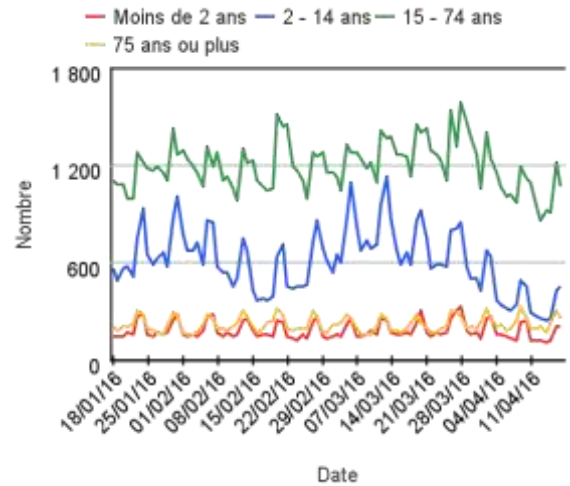
Associations prises en compte : Caen (14), Quimper (29), Saint-Nazaire (44), Nantes (44N), Cherbourg (50), Rennes (35), Saint-Malo (35), Vannes (56), Lorient (56), Brest (29), Orléans (45), Tours (37), Bourges (18)

ACTES MEDICAUX

Évolution quotidienne du total des actes médicaux et de la proportion d'actes codés, tous âges confondus

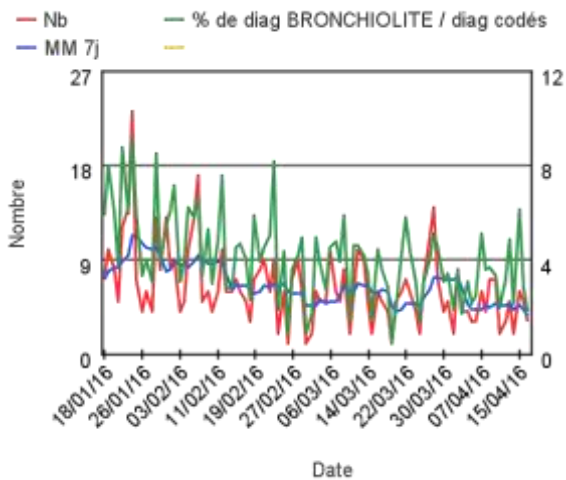


Évolution quotidienne du total des actes médicaux pour différentes classes d'âge



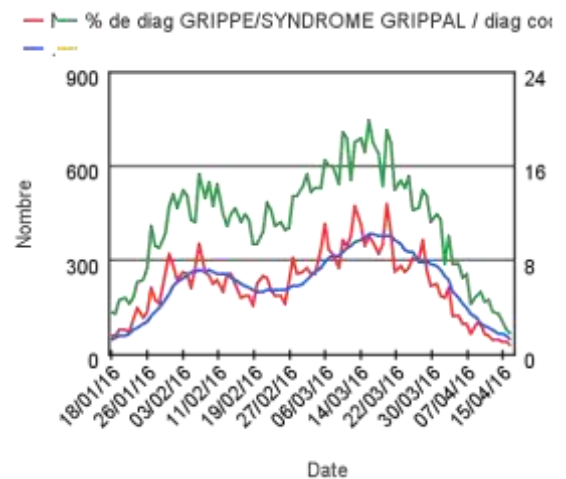
BRONCHIOLITE

Évolution quotidienne de la bronchiolite et de sa proportion dans les actes codés, moins de 2 ans (Source : InVS - SOS Médecins)



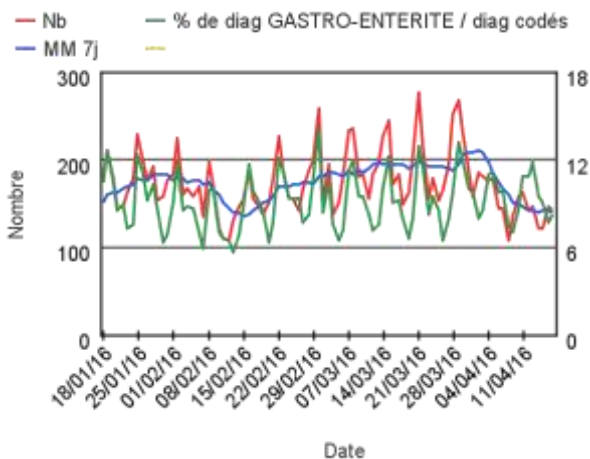
GRIPPE/SYNDROME GRIPPAL

Évolution quotidienne des consultations pour grippe/syndrome grippal et de sa proportion dans les actes codés, tous âges confondus



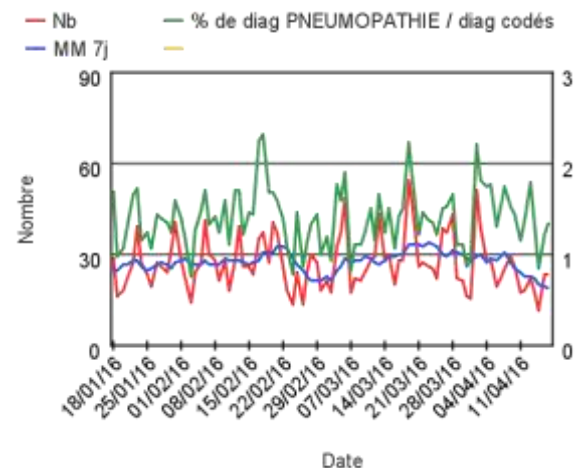
GASTRO-ENTERITE

Évolution quotidienne de la gastro-entérite et de sa proportion dans les actes codés, tous âges confondus



PNEUMOPATHIE

Évolution quotidienne de la pneumopathie et de sa proportion dans les actes codés, tous âges confondus

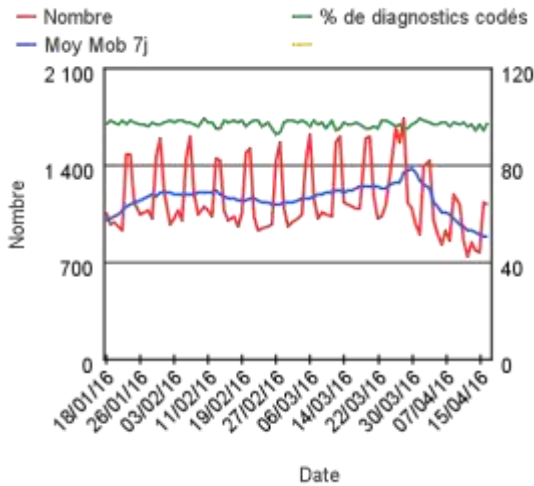


ZONE EST

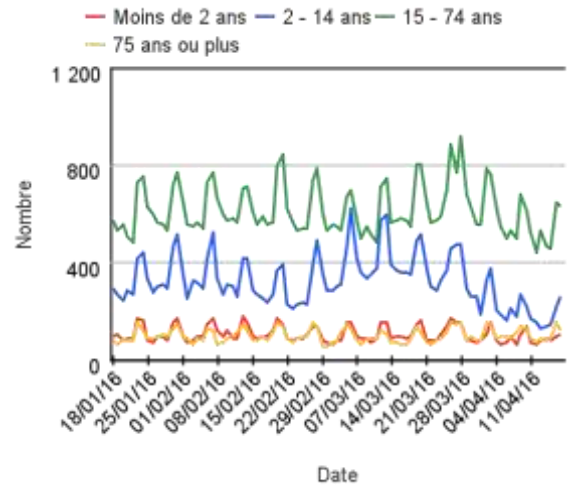
Associations prises en compte : Sens (89), Troyes (10), Besançon (25), Mulhouse (68),
Dijon (21), Strasbourg (67), Nancy (54), Reims (51), Auxerre (89)

ACTES MEDICAUX

Évolution quotidienne du total des actes médicaux et de la proportion d'actes codés, tous âges confondus

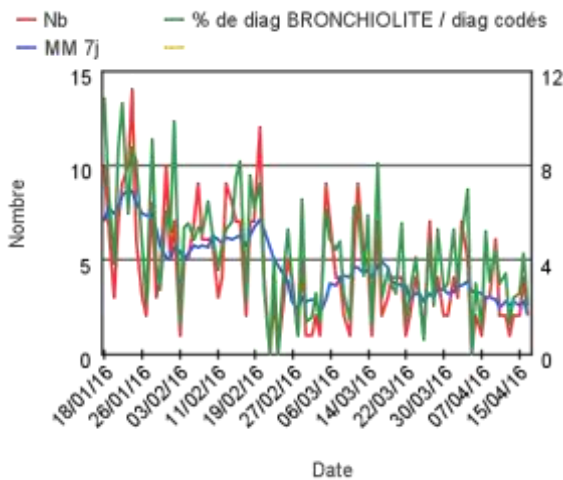


Évolution quotidienne du total des actes médicaux pour différentes classes d'âge



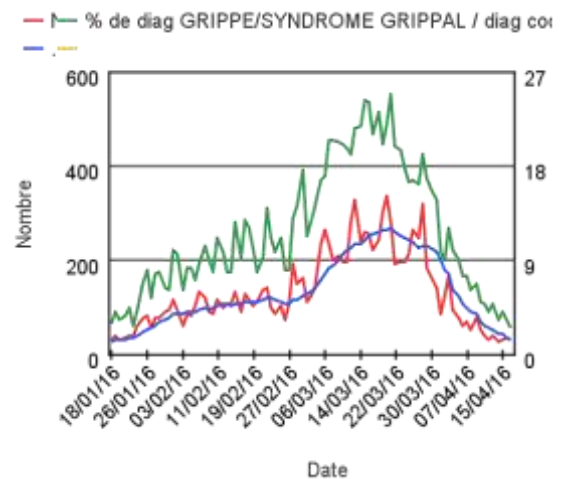
BRONCHIOLITE

Évolution quotidienne de la bronchiolite et de sa proportion dans les actes codés, moins de 2 ans (Source : InVS - SOS Médecins)



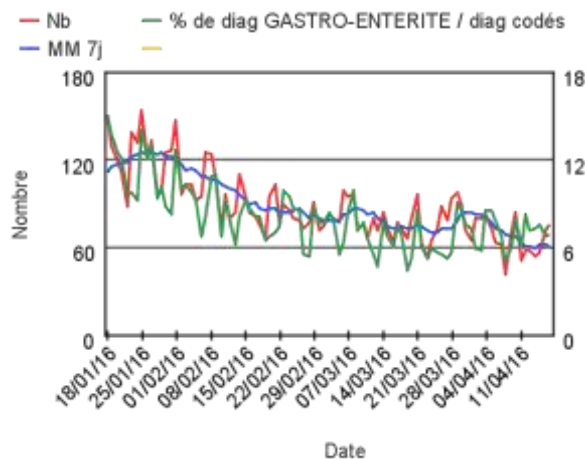
GRIPPE/SYNDROME GRIPPAL

Évolution quotidienne des consultations pour grippe/syndrome grippal et de sa proportion dans les actes codés, tous âges confondus



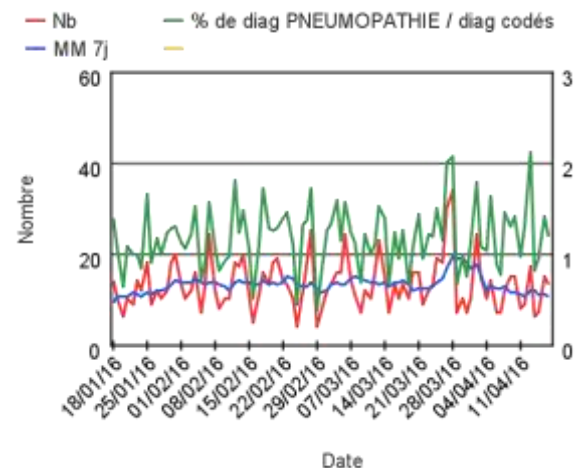
GASTRO-ENTERITE

Évolution quotidienne de la gastro-entérite et de sa proportion dans les actes codés, tous âges confondus



PNEUMOPATHIE

Évolution quotidienne de la pneumopathie et de sa proportion dans les actes codés, tous âges confondus

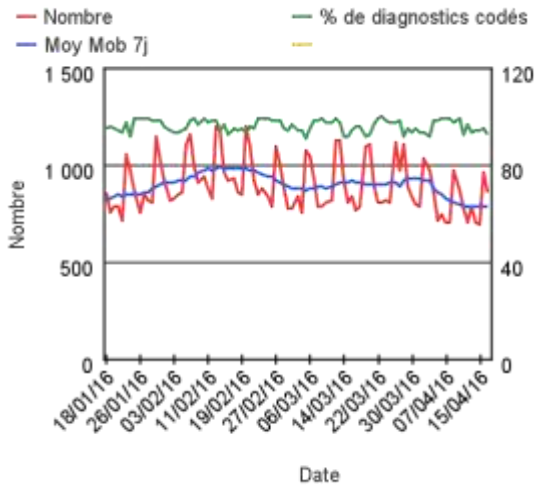


ZONE SUD-EST

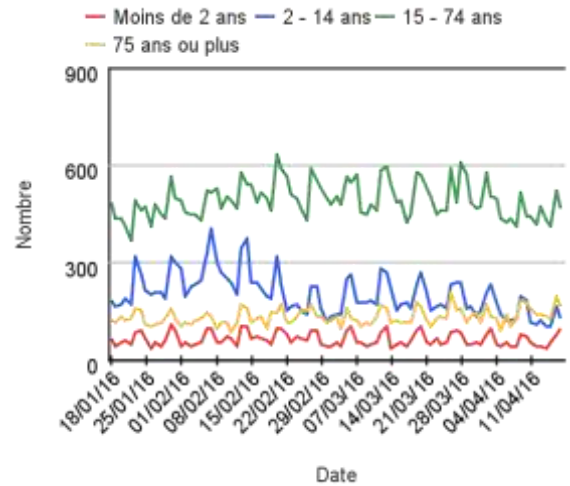
Associations prises en compte : Anancy (74), Clermont-Ferrand (63), Lyon (69), Grenoble (38), Saint-Etienne (42), Chambéry (73)

ACTES MEDICAUX

Évolution quotidienne du total des actes médicaux et de la proportion d'actes codés, tous âges confondus

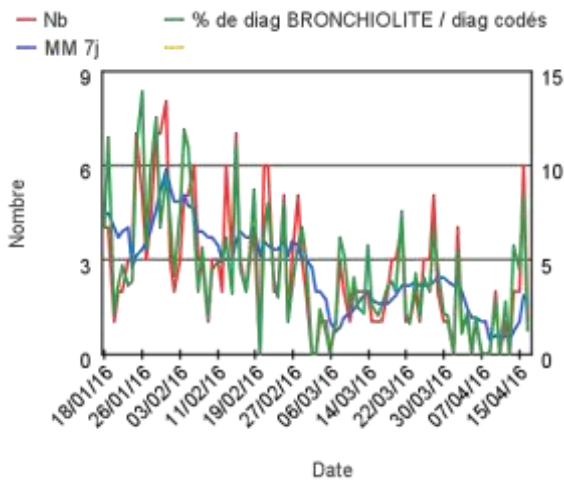


Évolution quotidienne du total des actes médicaux pour différentes classes d'âge (Source : InVS - SOS Médecins)



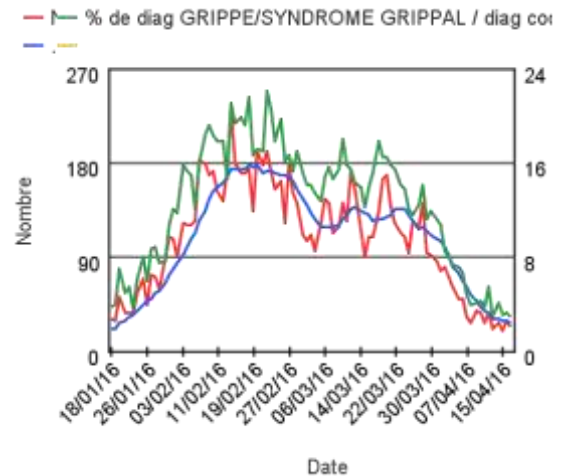
BRONCHIOLITE

Évolution quotidienne de la bronchiolite et de sa proportion dans les actes codés, moins de 2 ans (Source : InVS - SOS Médecins)



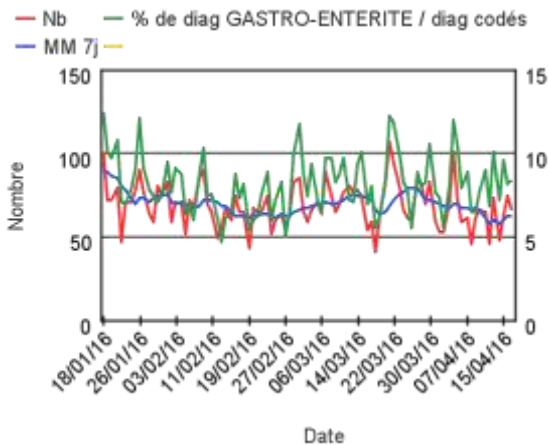
GRIPPE/SYNDROME GRIPPAL

Évolution quotidienne des consultations pour grippe/syndrome grippal et de sa proportion dans les actes codés, tous âges confondus



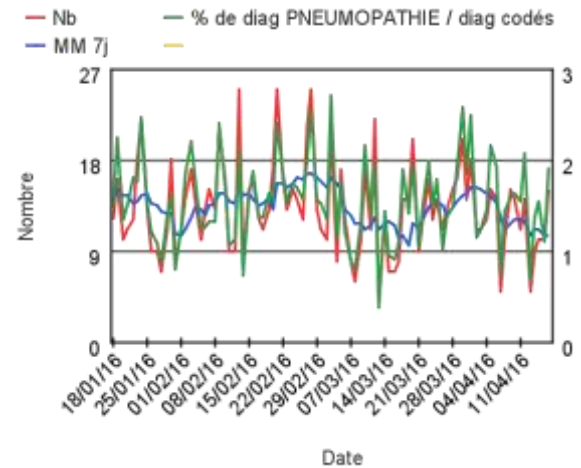
GASTRO-ENTERITE

Évolution quotidienne de la gastro-entérite et de sa proportion dans les actes codés, tous âges confondus



PNEUMOPATHIE

Évolution quotidienne de la pneumopathie et de sa proportion dans les actes codés, tous âges confondus

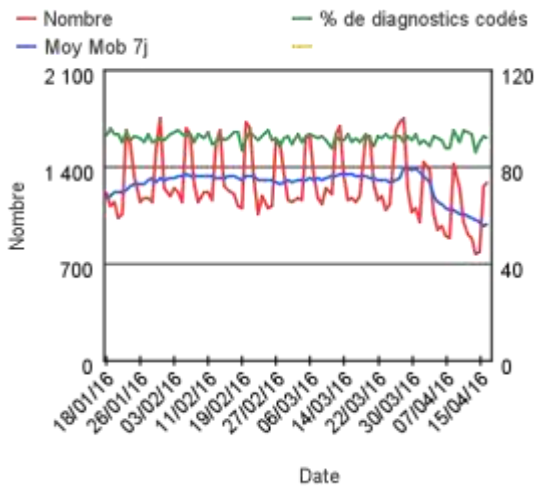


ZONE SUD

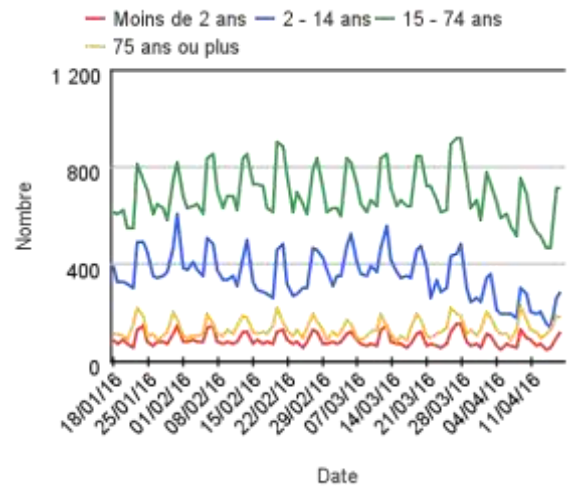
Associations prises en compte : Cannes (06), Perpignan (66), Nice (06), Marseille (13), Toulon (83), Avignon (84), Nîmes (30), Aix-Gardanne (13), Ajaccio (2A)

ACTES MEDICAUX

Évolution quotidienne du total des actes médicaux et de la proportion d'actes codés, tous âges confondus

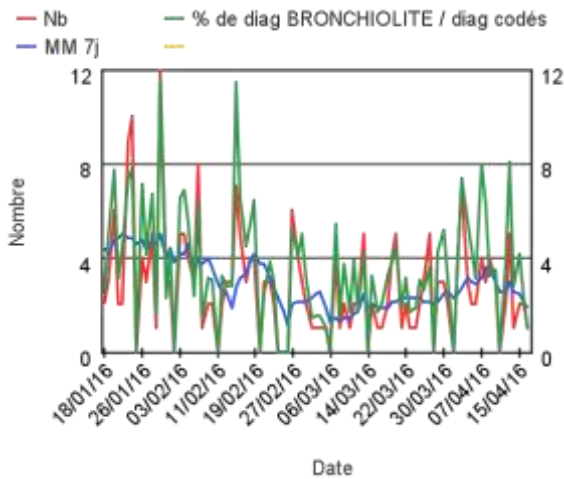


Évolution quotidienne du total des actes médicaux pour différentes classes d'âge (Source : InVS - SOS Médecins)



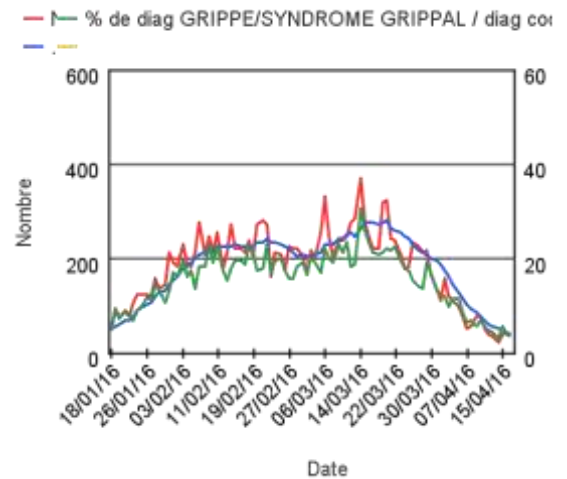
BRONCHIOLITE

Évolution quotidienne de la bronchiolite et de sa proportion dans les actes codés, moins de 2 ans (Source : InVS - SOS Médecins)



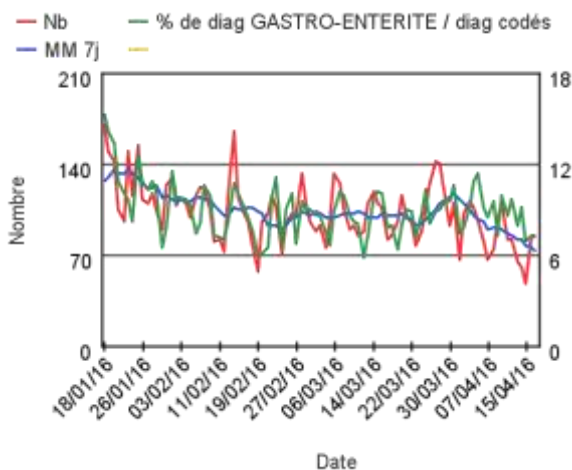
GRIPPE/SYNDROME GRIPPAL

Évolution quotidienne des consultations pour grippe/syndrome grippal et de sa proportion dans les actes codés, tous âges confondus



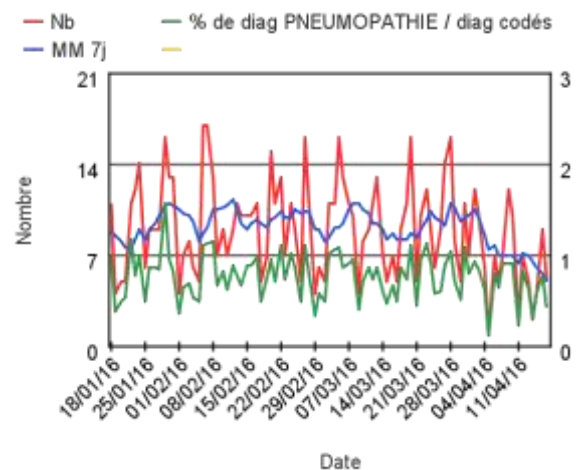
GASTRO-ENTÉRITE

Évolution quotidienne de la gastro-entérite et de sa proportion dans les actes codés, tous âges confondus



PNEUMOPATHIE

Évolution quotidienne de la pneumopathie et de sa proportion dans les actes codés, tous âges confondus

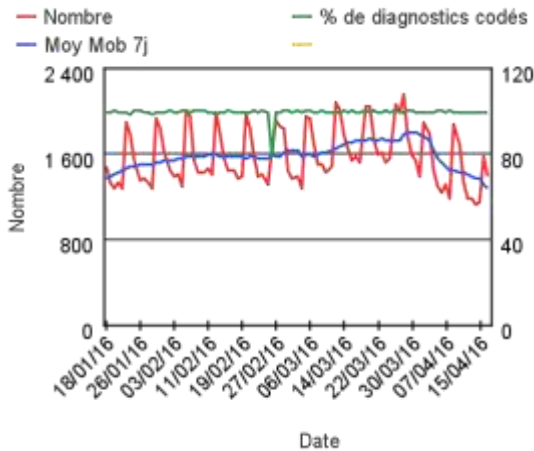


ZONE SUD-OUEST

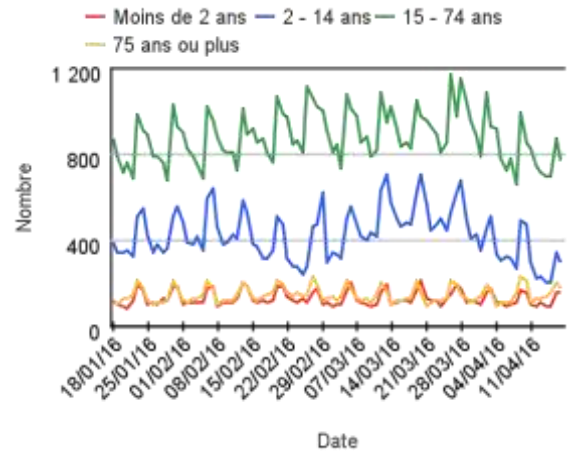
Associations prises en compte : Limoges (87), Bordeaux (33), Biarritz-Anglet-Bayonne (64), Pau (64), Toulouse (31), La Rochelle (17)

ACTES MEDICAUX

Évolution quotidienne du total des actes médicaux et de la proportion d'actes codés, tous âges confondus

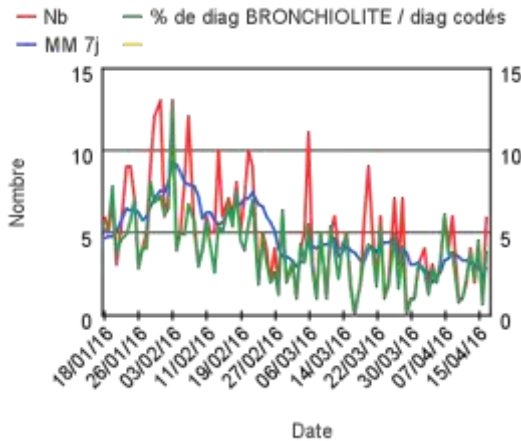


Évolution quotidienne du total des actes médicaux pour différentes classes d'âge



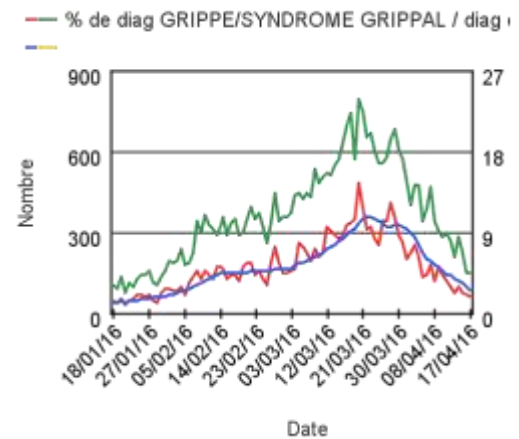
BRONCHIOLITE

Évolution quotidienne de la bronchiolite et de sa proportion dans les actes codés, moins de 2 ans (Source : InVS - SOS Médecins)



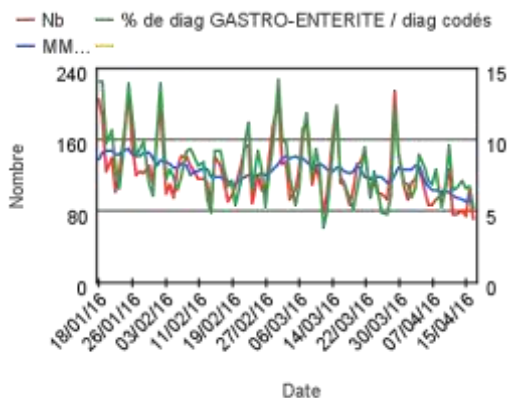
GRIPPE/SYNDROME GRIPPAL

Évolution quotidienne des consultations pour grippe/syndrome grippal et de sa proportion dans les actes codés, tous âges confondus



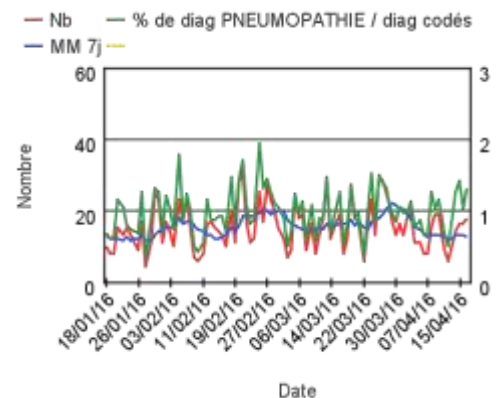
GASTRO-ENTÉRITE

Évolution quotidienne de la gastro-entérite et de sa proportion dans les actes codés, tous âges confondus



PNEUMOPATHIE

Évolution quotidienne de la pneumopathie et de sa proportion dans les actes codés, tous âges confondus



Directeur de la publication : Dr François Bourdillon, Directeur général de l'InVS
 Rédacteur en chef : Marc Ruello, Département de coordination des alertes et des régions
 Remerciements : membres du Comité de pilotage SOS Médecins / InVS : Dr Dominique Ringard, Dr Pascal Chansard, Dr Patrick Guérin, Dr Serge Smadja / Dr Céline Caserio-Schönemann, Gaëlle Gault, Olivier Retel, et aux médecins des associations pour leur contribution à la surveillance syndromique.
 Diffusion : Institut de veille sanitaire – Département de coordination des alertes et des régions – 12 rue du Val d'Osne, 94415 Saint-Maurice Cedex. Tél. : 01 41 79 57 21 – <http://www.invs.sante.fr>