

Surveillance syndromique SurSaUD®
Bulletin du réseau SOS Médecins / InVS
Numéro 369, du 26/01/15

Synthèse

- L'activité globale des associations est en hausse chez les enfants de moins de 15 ans, stable chez les adultes.
- Les visites pour grippe/syndrome grippal sont en forte hausse dans toutes les classes d'âges. Cette hausse est visible dans toutes les régions.
- Les visites pour bronchite et pneumopathie sont en hausse chez les enfants de moins de 15 ans et stables chez les adultes.
- Les visites pour gastro-entérite ont amorcé une décroissance dans toutes les classes d'âges et dans la majorité des régions.

Evolution du recours au soin global : Entre le lundi 19 et le samedi 24 janvier, l'activité globale des associations SOS Médecins est en hausse de 21% chez les enfants de moins de 15 ans et stable chez les adultes. Du fait de la grève des associations, l'activité du dimanche 25 janvier est en baisse de 34% tous âges confondus par rapport au dimanche précédent. L'activité de la semaine est légèrement supérieure à celle des années précédentes sur cette période de l'année.

Les analyses ci-dessous s'attacheront à décrire l'activité enregistrée entre le lundi 19 et le samedi 24 janvier (dimanche exclu).

Evolution des principales pathologies : Les consultations pour grippe/syndrome grippal constituent l'une des principales pathologies vues par les associations SOS Médecins dans toutes les classes d'âges et enregistrent les plus fortes hausses par rapport à la semaine précédente. Chez les enfants, on retient également un recours aux soins en hausse pour des pathologies liées à la sphère ORL. Chez les adultes de 15-74 ans, les principales pathologies vues dans les associations SOS Médecins appartiennent également à la sphère ORL et sont globalement stables (à l'exception des visites pour rhinopharyngite qui sont en hausse). Chez les personnes de 75 ans ou plus, les principales pathologies sont stables ou en baisse sur la semaine écoulée.

Evolution des indicateurs saisonniers :

La hausse marquée des consultations pour **grippe/syndrome grippal** se poursuit dans toutes les classes d'âges (+76% soit + 3114 visites). Les effectifs sont très proches de ceux de l'année 2012-13 et sont nettement supérieurs à ceux de la saison 2013-14 à la même période. La dynamique est la même dans toutes les régions avec le début de la phase ascendante.

Les visites pour **bronchite** et **pneumopathie** sont en hausse respectivement de 21% (+225 visites) et 19% (+18 visites) chez les enfants de moins de 15 ans. Ces indicateurs sont stables chez les adultes. Les effectifs restent supérieurs à ceux des deux années précédentes.

La diminution des visites pour **gastro-entérite** est amorcée dans toutes les classes d'âges (-4% sur la semaine écoulée soit -216 visites), avec des effectifs comparables à ceux de la saison 2012-13. Cette dynamique temporelle s'observe dans la quasi-totalité des régions.

Les recours pour **bronchiolite** chez les enfants de moins de 2 ans, pour **asthme** et **fièvre isolée** dans toutes les classes d'âges sont stables.

Objectifs

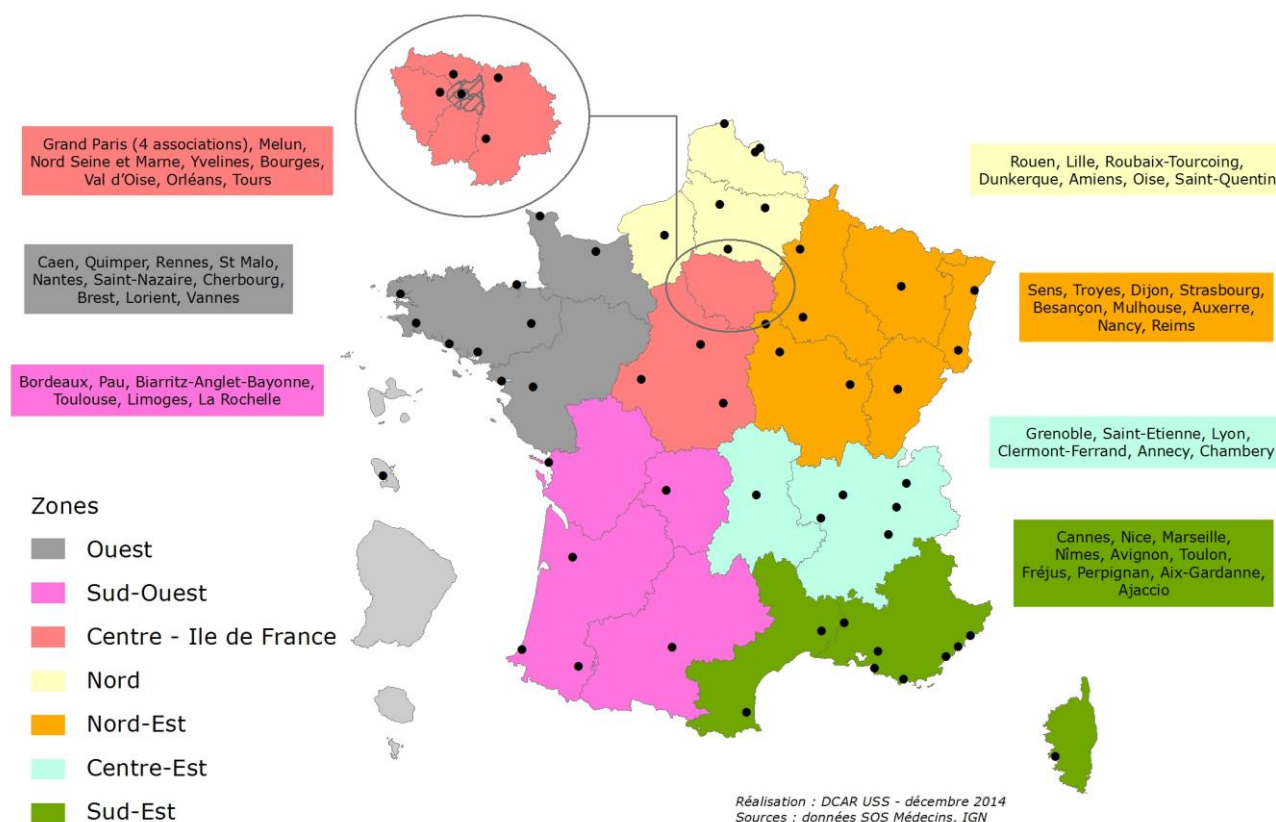
Le réseau des associations SOS-Médecins s'inscrit au sein du système de surveillance syndromique français SurSaUD® (Surveillance Sanitaire des Urgences et des Décès). Ce système a été initié 2004 avec un objectif de détection d'événements inattendus. Depuis, il a montré ses capacités à répondre à d'autres objectifs de surveillance, tels que : estimer l'impact d'un événement environnemental ou sociétal, surveiller des pathologies en dehors de tout événement, ou détecter précocement un événement sanitaire prédéfini, telle qu'une épidémie saisonnière.

Sommaire

| | |
|--|----|
| Associations participant au réseau de surveillance SOS Médecins / InVS..... | 2 |
| Indicateurs surveillés, méthodologie | 2 |
| Activité totale SOS Médecins..... | 3 |
| Activité SOS Médecins liée à la grippe/syndrome grippal..... | 4 |
| Activité SOS Médecins liée à la bronchite | 5 |
| Activité SOS Médecins liée à une pneumopathie | 6 |
| Activité SOS Médecins liée à la bronchiolite chez les enfants de moins de 2 ans..... | 7 |
| Activité SOS Médecins liée à une crise d'asthme..... | 8 |
| Activité SOS Médecins liée à la gastro-entérite..... | 9 |
| Activité SOS Médecins liée à une fièvre isolée..... | 10 |
| Dynamique régionale des 2 principales pathologies saisonnières..... | 11 |
| <u>Activité par zone géographique</u> | |
| Activité zone Centre/Île-de-France | 12 |
| Activité zone Nord..... | 13 |
| Activité zone Ouest..... | 14 |
| Activité zone Nord-Est | 15 |
| Activité zone Centre-Est | 16 |
| Activité zone Sud-Est..... | 17 |
| Activité zone Sud-Ouest | 18 |

Associations participant au réseau de surveillance SOS Médecins / InVS

En 2014, 60 associations SOS Médecins sur les 63 existantes participent au réseau de surveillance SOS Médecins / InVS, intégré au système SurSaUD® (surveillance sanitaire des urgences et des décès).



Indicateurs surveillés

Les indicateurs suivis sont construits à partir des diagnostics codés par les médecins des associations SOS Médecins.

- Indicateurs d'activité : nombre d'appels reçus ayant donné suite à des actes médicaux
- Indicateurs syndromiques basés sur les diagnostics :
 - Grippe/syndrome grippal ;
 - Bronchite ;
 - Pneumopathie ;
 - Bronchiolite chez les enfants de moins de 2 ans ;
 - Crise d'asthme ;
 - Gastro-entérite ;
 - Fièvre isolée.

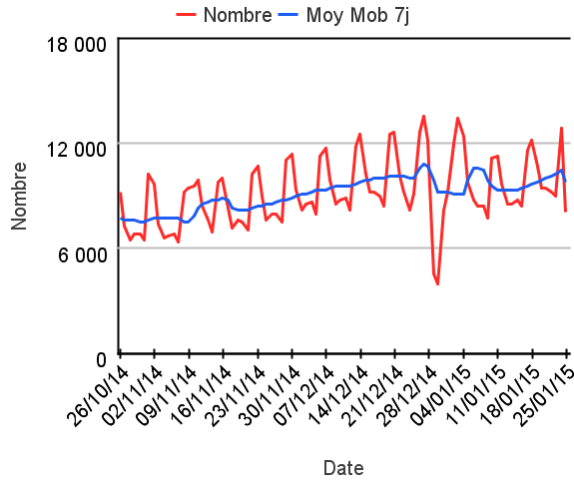
Méthodologie

- Tous les graphiques et tableaux sont construits à partir d'un même nombre d'associations (associations constantes).
- Les graphiques avec un recul de 3 mois sont construits à partir de 59 associations (SOS Martinique n'est pas pris en compte dans ce bulletin national compte tenu de l'épidémiologie différente des maladies). Ils permettent de suivre les évolutions des indicateurs à court terme.
- Les graphiques sont construits à partir des 58 associations qui transmettent leurs données au moins depuis le 01/09/2011 (SOS Martinique n'est pas pris en compte dans ce bulletin national compte tenu de l'épidémiologie différente des maladies). Ils permettent de suivre les variations saisonnières d'une année sur l'autre.
- Les indicateurs sont décrits sur un pas de temps quotidien en termes d'effectif, tous âges confondus et par classe d'âge. Pour suivre les tendances, des moyennes mobiles sur les 7 jours précédents sont présentées.

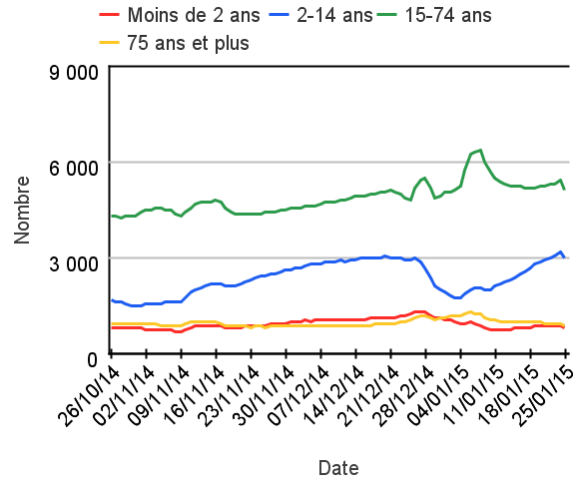
FRANCE MÉTROPOLITAINE
Activité totale SOS Médecins

Sur les trois derniers mois

Évolution quotidienne du total des actes médicaux, tous âges confondus (Source : InVS - SOS Médecins)

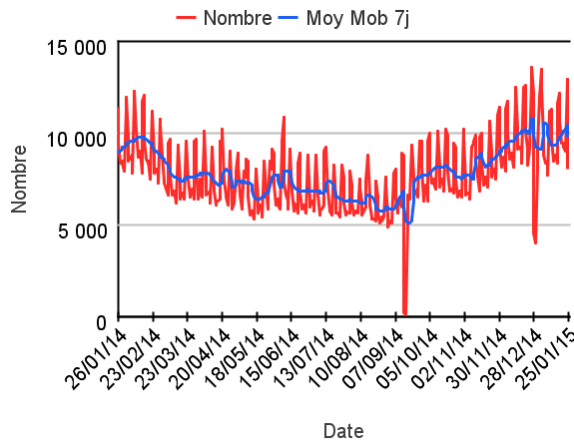


Évolution quotidienne du total des actes médicaux pour différentes classes d'âge (moy mob 7j) (Source : InVS - SOS Médecins)

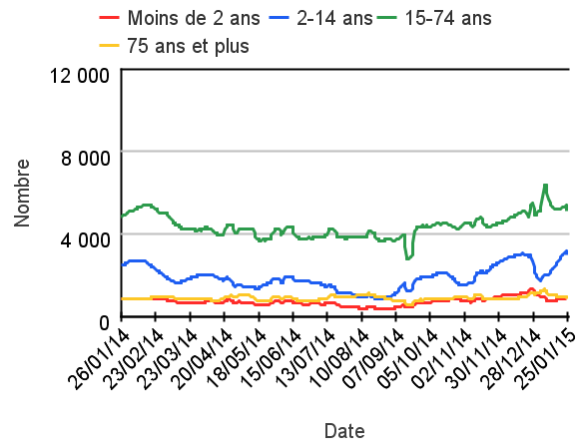


Sur un an glissant

Évolution quotidienne du total des actes médicaux, tous âges confondus (Source : InVS - SOS Médecins)

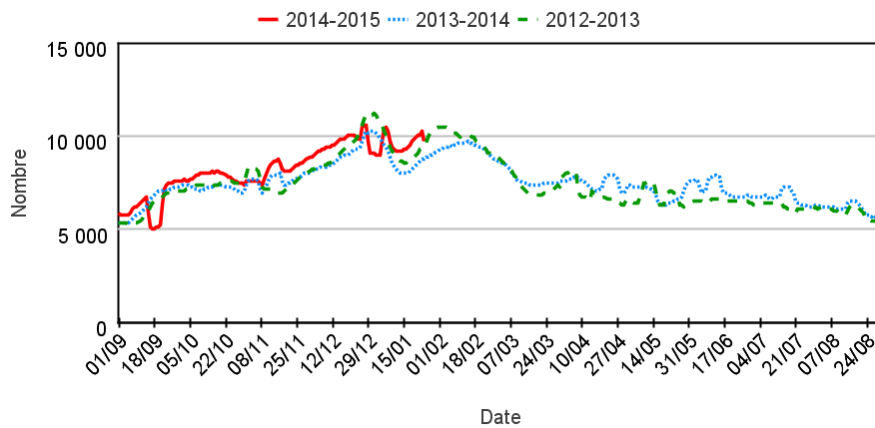


Évolution quotidienne du total des actes médicaux pour différentes classes d'âge (moy mob 7j) (Source : InVS - SOS Médecins)



Par rapport à l'année précédente

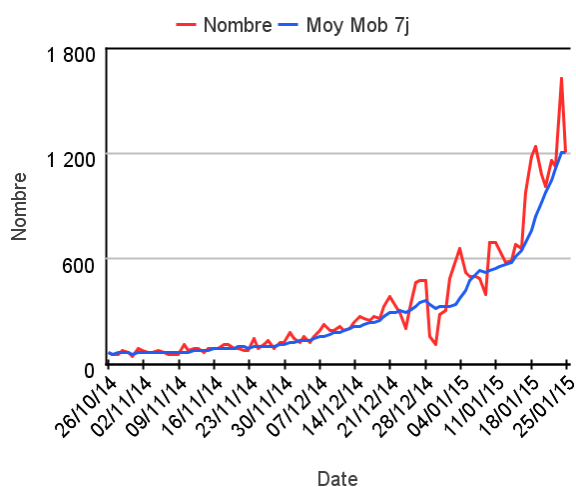
Évolution quotidienne du total des actes médicaux, tous âges confondus (moy mob 7j) (Source : InVS - SOS Médecins)



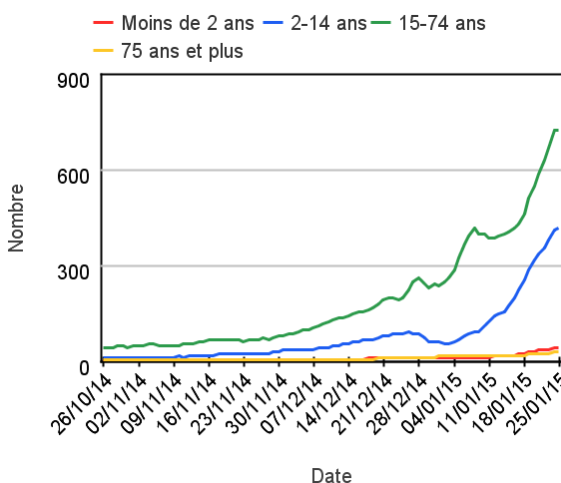
Activité liée à la grippe/syndrome grippal (Diagnostics)

Sur les trois derniers mois

Évolution quotidienne des diagnostics de grippe/syndrome grippal tous âges confondus (Source : InVS - SOS Médecins)

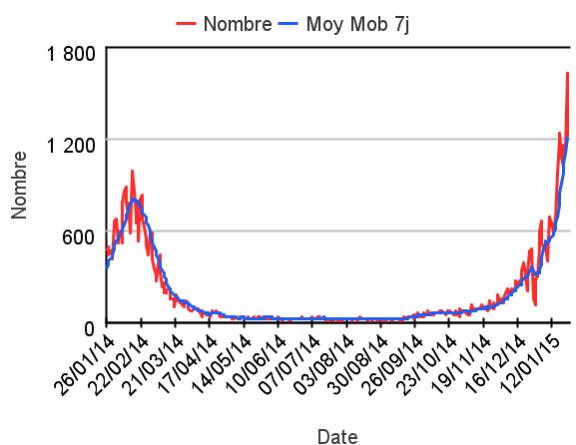


Évolution quotidienne des diagnostics de grippe/syndrome grippal pour différentes classes d'âge (moy mob 7j) (Source : InVS - SOS Médecins)

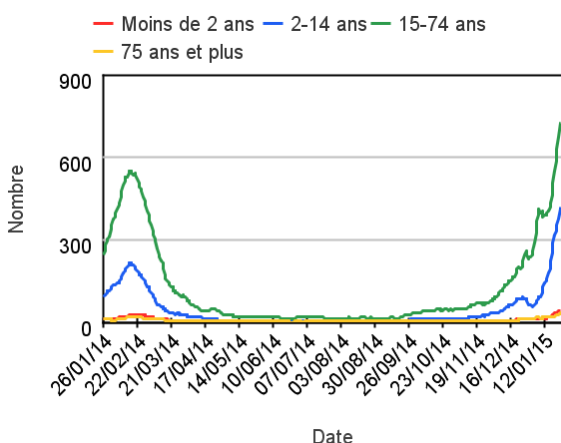


Sur un an glissant

Évolution quotidienne du total des diagnostics de grippe/syndrome grippal, tous âges confondus (Source : InVS - SOS Médecins)

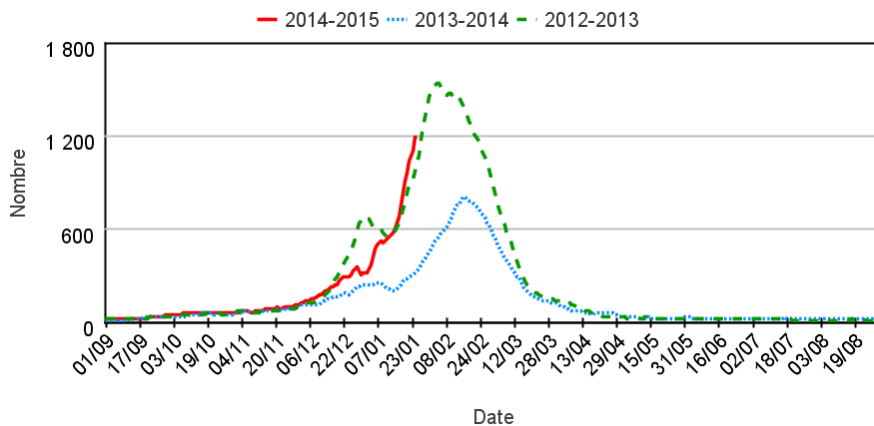


Évolution quotidienne du total des diagnostics de grippe/syndrome grippal pour différentes classes d'âge (moy mob 7j) (Source : InVS - SOS Médecins)



Par rapport à l'année précédente

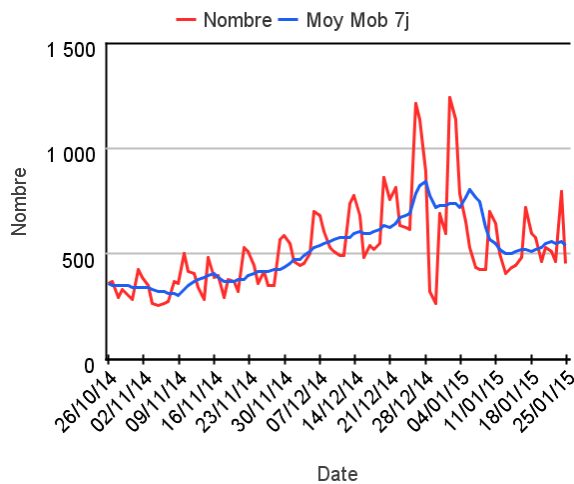
Évolution quotidienne du total des diagnostics de grippe/syndrome grippal tous âges confondus (moy mob 7j) (Source : InVS - SOS Médecins)



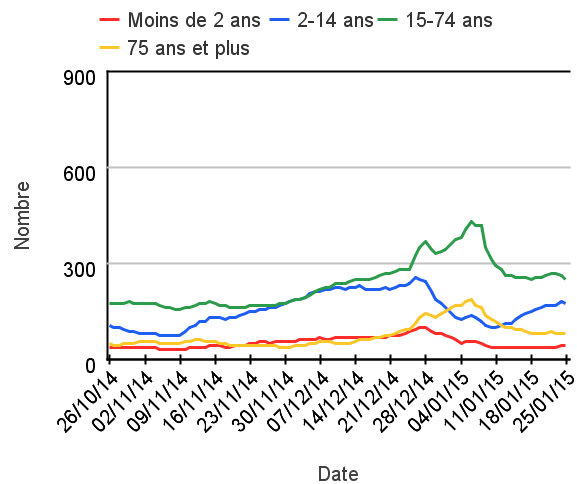
Activité liée à la bronchite (Diagnostics)

Sur les trois derniers mois

Évolution quotidienne des diagnostics de bronchite tous âges confondus (Source : InVS - SOS Médecins)

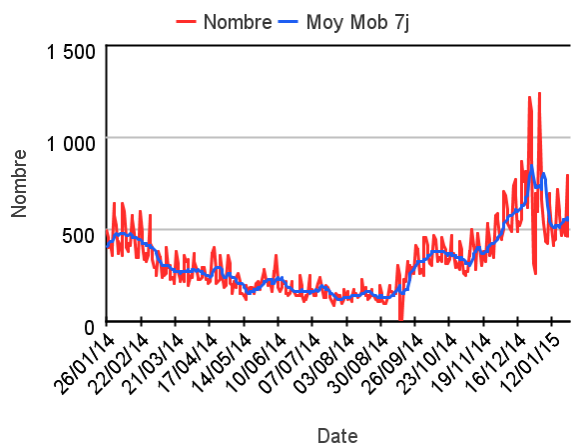


Évolution quotidienne des diagnostics de bronchite pour différentes classes d'âge (moy mob 7j) (Source : InVS - SOS Médecins)

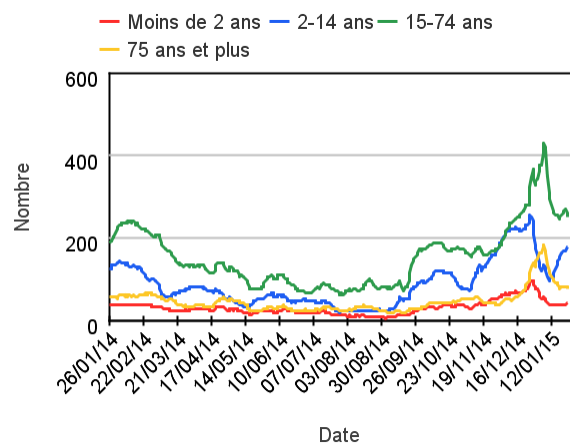


Sur un an glissant

Évolution quotidienne du total des diagnostics de bronchite, tous âges confondus (Source : InVS - SOS Médecins)

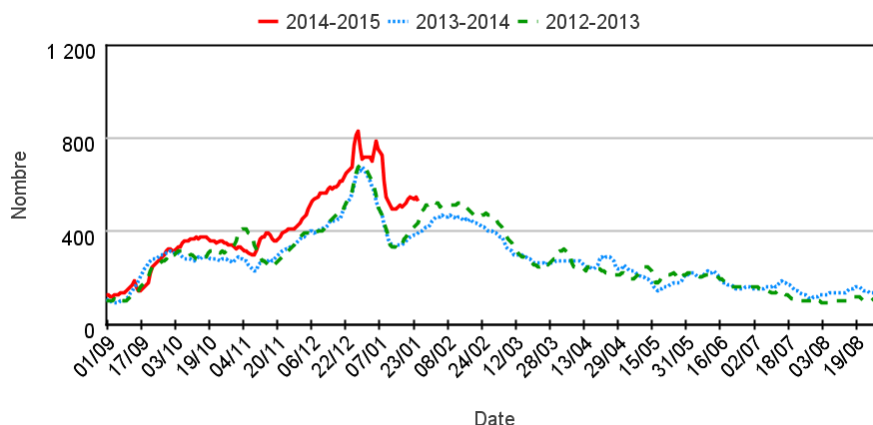


Évolution quotidienne du total des diagnostics de bronchite pour différentes classes d'âge (moy mob 7j) (Source : InVS - SOS Médecins)



Par rapport à l'année précédente

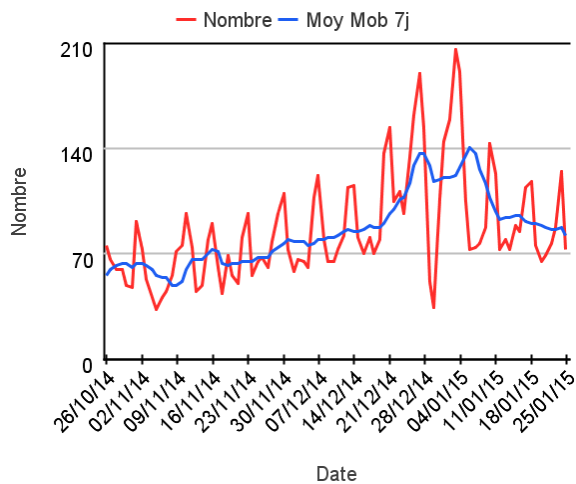
Évolution quotidienne du total des diagnostics de bronchite tous âges confondus (moy mob 7j) (Source : InVS - SOS Médecins)



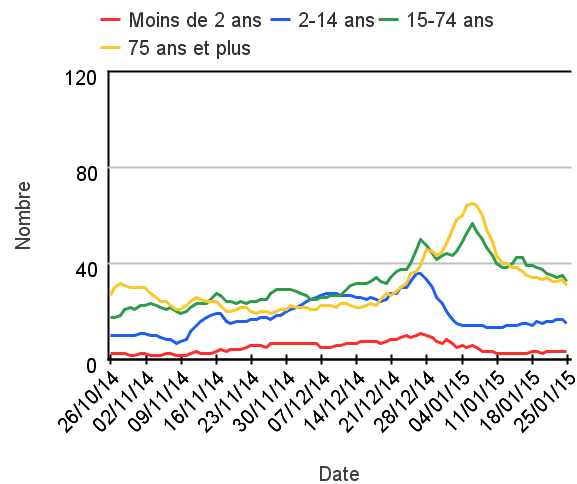
Activité liée à une pneumopathie (Diagnostics)

Sur les trois derniers mois

Évolution quotidienne des diagnostics de pneumopathie tous âges confondus (Source : InVS - SOS Médecins)

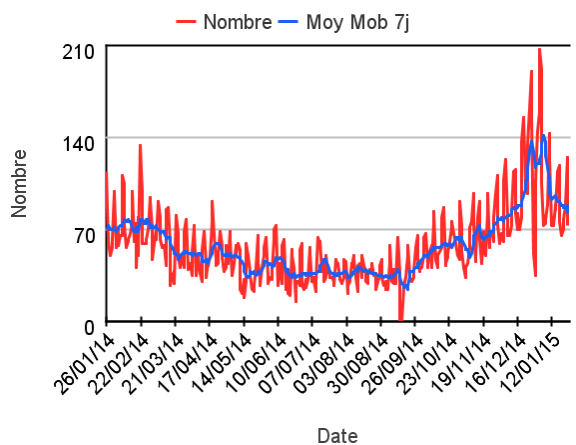


Évolution quotidienne des diagnostics de pneumopathie pour différentes classes d'âge (moy mob 7j) (Source : InVS - SOS Médecins)

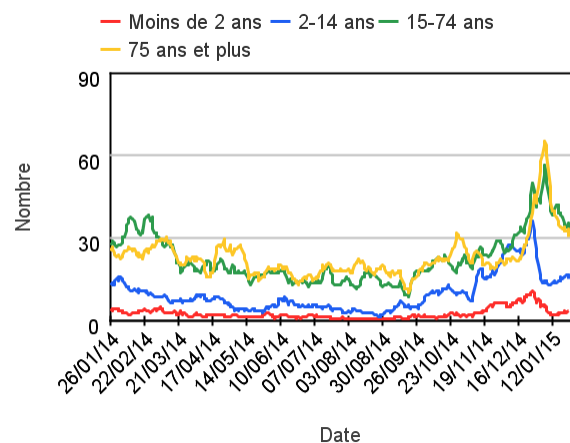


Sur un an glissant

Évolution quotidienne du total des diagnostics de pneumopathie, tous âges confondus (Source : InVS - SOS Médecins)

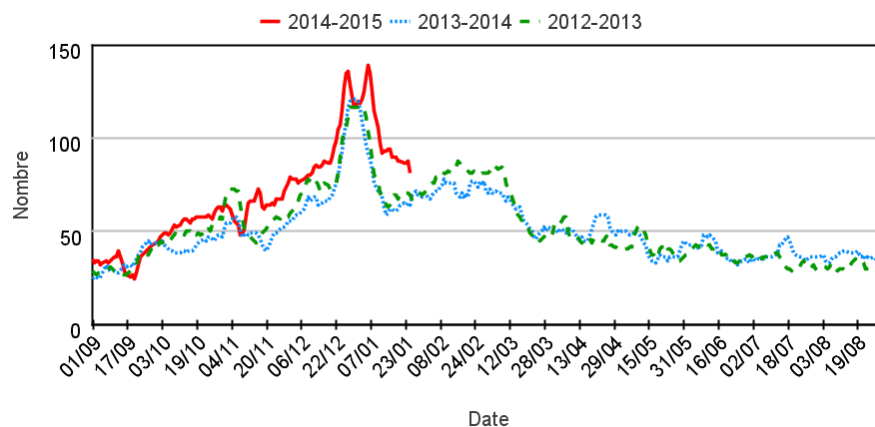


Évolution quotidienne du total des diagnostics de pneumopathie pour différentes classes d'âge (moy mob 7j) (Source : InVS - SOS Médecins)



Par rapport à l'année précédente

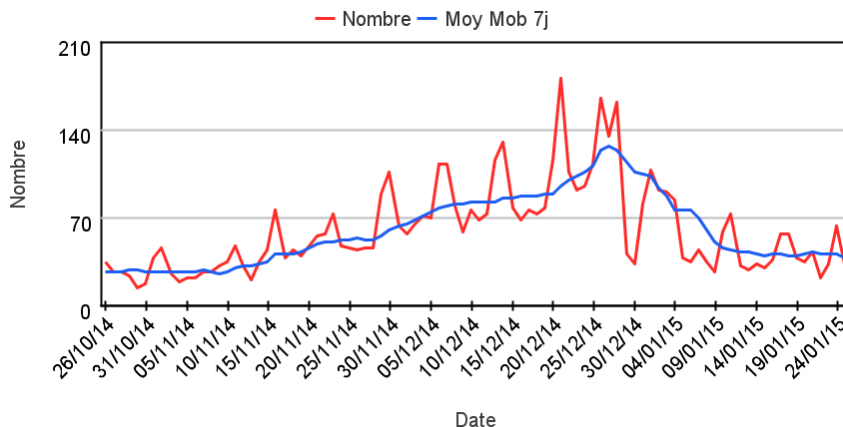
Évolution quotidienne du total des diagnostics de pneumopathie tous âges confondus (moy mob 7j) (Source : InVS - SOS Médecins)



Activité liée à la bronchiolite (Diagnostics) chez les enfants de moins de 2 ans

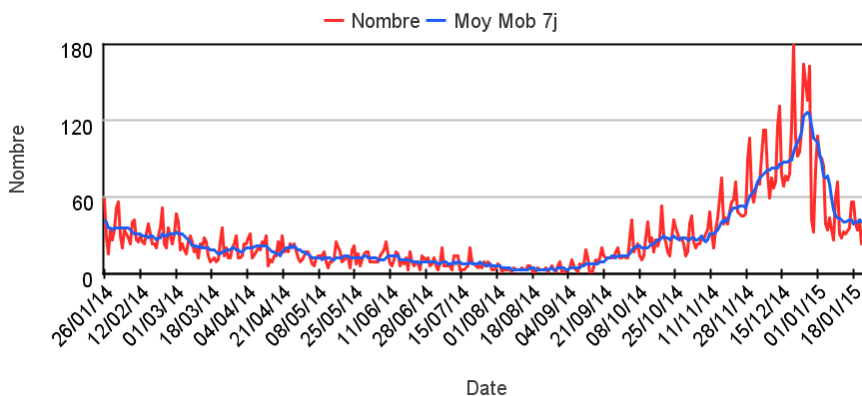
Sur les trois derniers mois

Évolution quotidienne des diagnostics de bronchiolite chez les enfants de moins de 2 ans (Source : InVS - SOS Médecins)



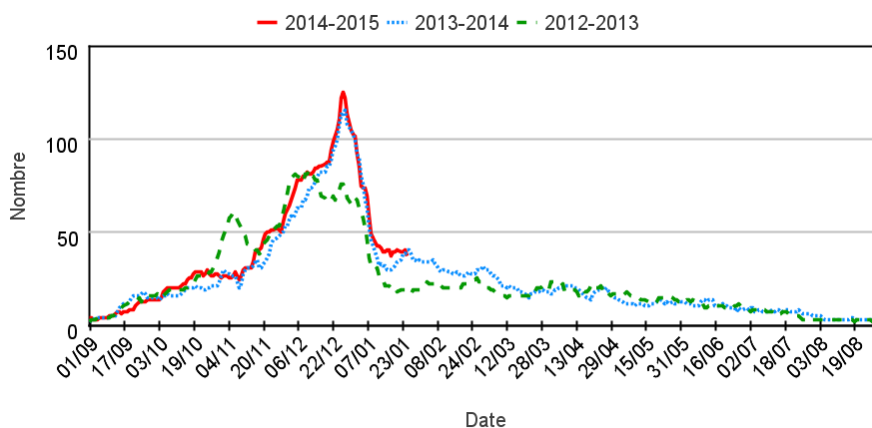
Sur un an glissant

Évolution quotidienne du total des diagnostics de bronchiolite chez les enfants de moins de 2 ans (Source : InVS - SOS Médecins)



Par rapport à l'année précédente

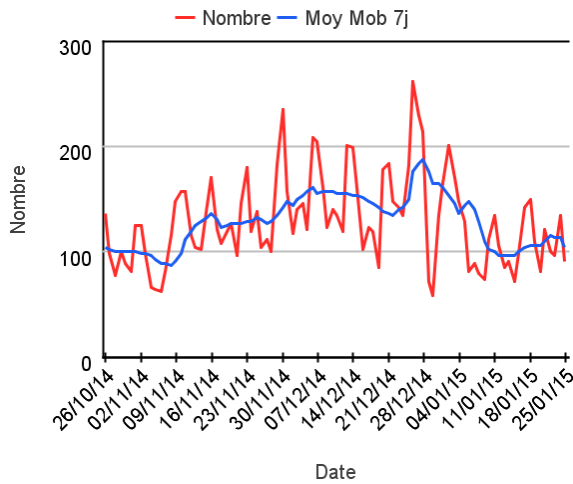
Évolution quotidienne du total des diagnostics de bronchiolite chez les enfants de moins de 2 ans (moy mob 7) (Source : InVS - SOS Médecins)



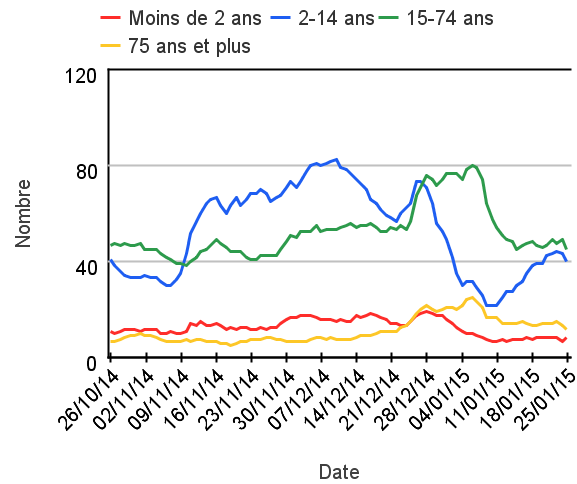
Activité liée à une crise d'asthme (Diagnostics)

Sur les trois derniers mois

Évolution quotidienne des diagnostics de crise d'asthme tous âges confondus (Source : InVS - SOS Médecins)

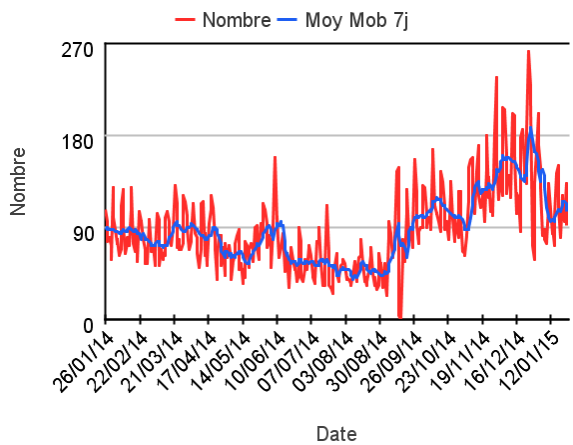


Évolution quotidienne des diagnostics de crise d'asthme pour différentes classes d'âge (moy mob 7j) (Source : InVS - SOS Médecins)

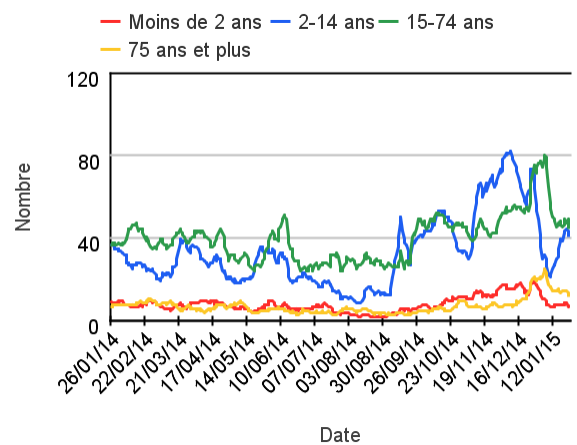


Sur un an glissant

Évolution quotidienne du total des diagnostics de crise d'asthme tous âges confondus (Source : InVS - SOS Médecins)

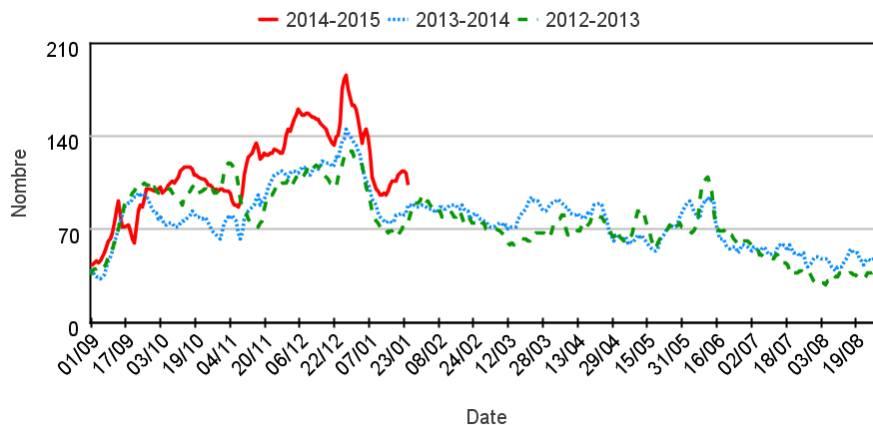


Évolution quotidienne du total des diagnostics de crise d'asthme pour différentes classes d'âge (moy mob 7j) (Source : InVS - SOS Médecins)



Par rapport à l'année précédente

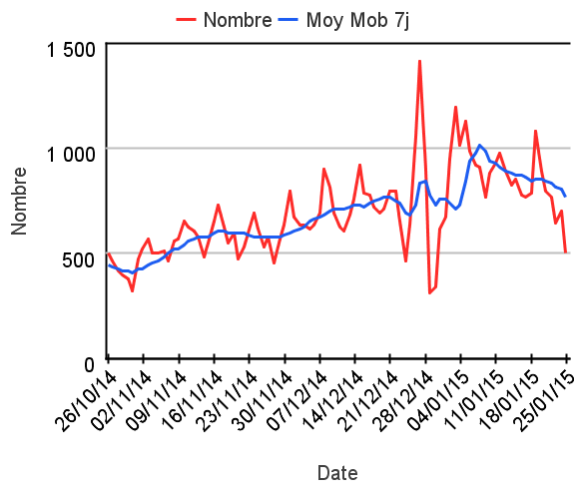
Évolution quotidienne du total des diagnostics de crise d'asthme tous âges confondus (moy mob 7j) (Source : InVS - SOS Médecins)



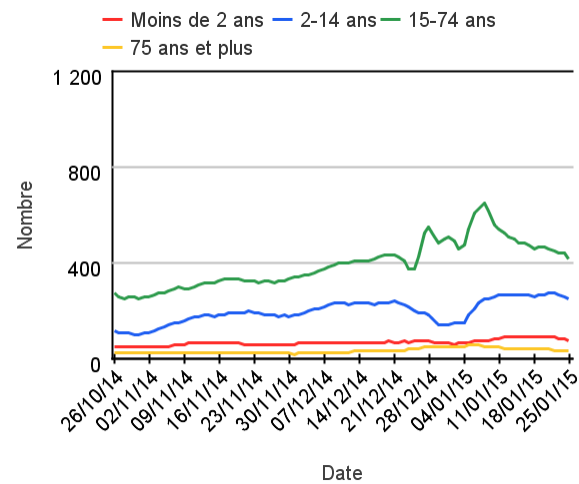
Activité liée à la gastro-entérite (Diagnostics)

Sur les trois derniers mois

Évolution quotidienne des diagnostics de gastro-entérite tous âges confondus (Source : InVS - SOS Médecins)

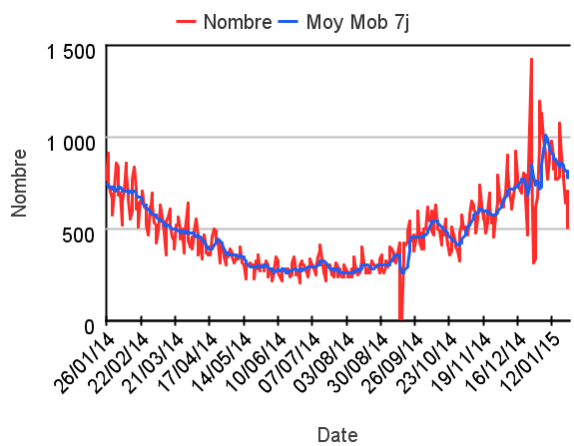


Évolution quotidienne des diagnostics de gastro-entérite pour différentes classes d'âge (moy mob 7j) (Source : InVS - SOS Médecins)

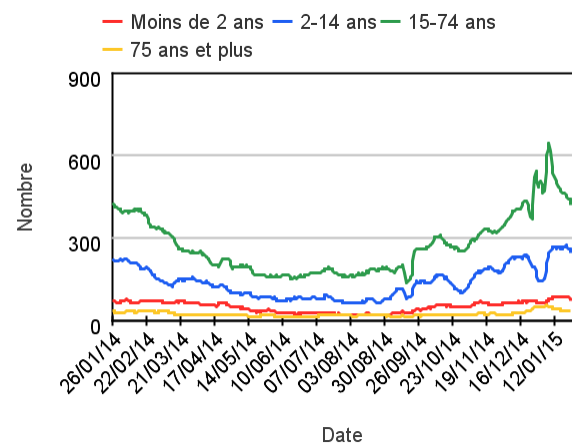


Sur un an glissant

Évolution quotidienne du total des diagnostics de gastro-entérite, tous âges confondus (Source : InVS - SOS Médecins)

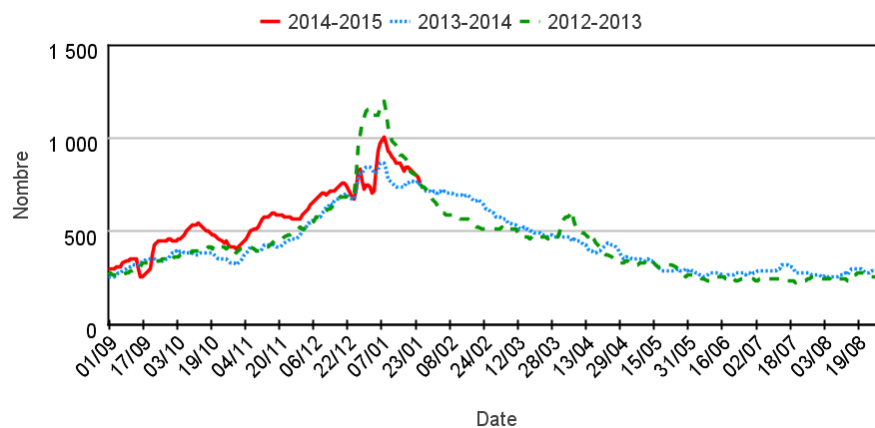


Évolution quotidienne du total des diagnostics de gastro-entérite pour différentes classes d'âge (moy mob 7j) (Source : InVS - SOS Médecins)



Par rapport à l'année précédente

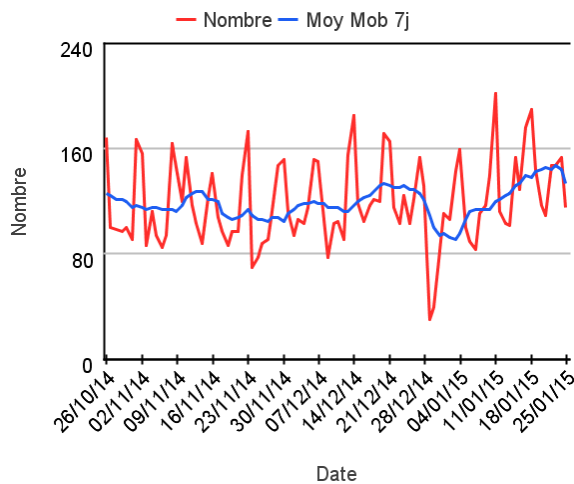
Évolution quotidienne du total des diagnostics de gastro-entérite tous âges confondus (moy mob 7j) (Source : InVS - SOS Médecins)



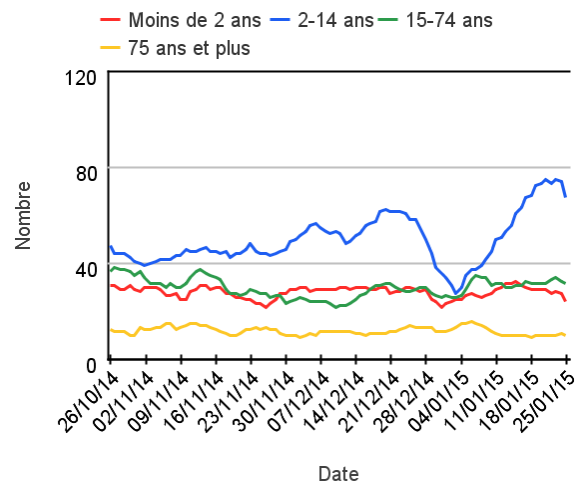
Activité liée à une fièvre isolée (Diagnostics)

Sur les trois derniers mois

Évolution quotidienne des diagnostics de fièvre isolée tous âges confondus (Source : InVS - SOS Médecins)

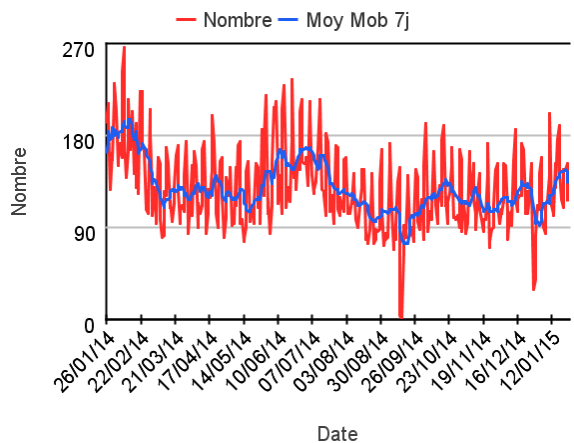


Évolution quotidienne des diagnostics de fièvre isolée pour différentes classes d'âge (moy mob 7j) (Source : InVS - SOS Médecins)

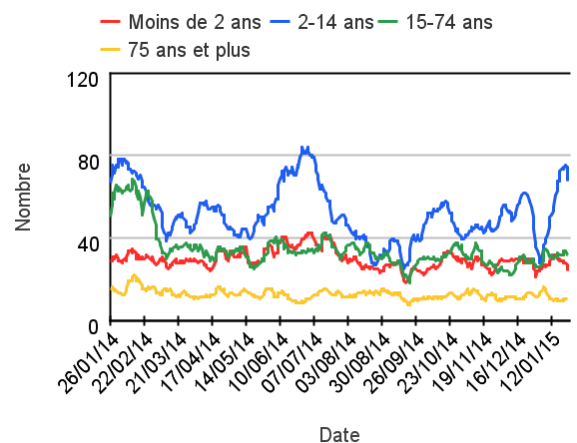


Sur un an glissant

Évolution quotidienne du total des diagnostics de fièvre isolée, tous âges confondus (Source : InVS - SOS Médecins)

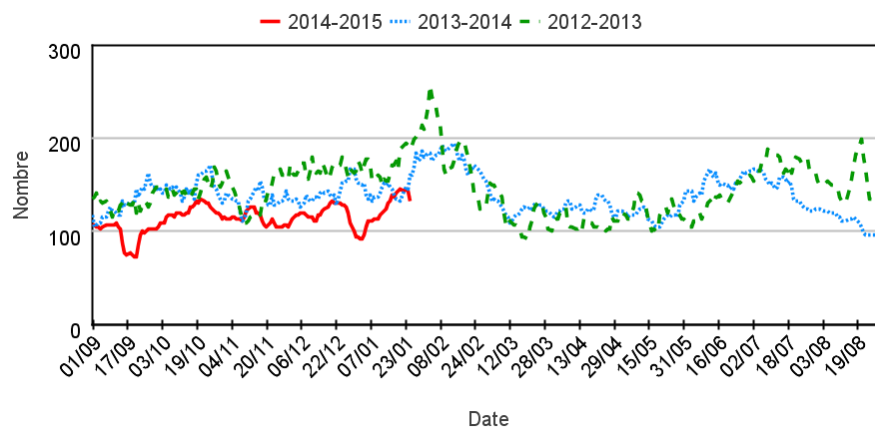


Évolution quotidienne du total des diagnostics de fièvre isolée pour différentes classes d'âge (moy mob 7j) (Source : InVS - SOS Médecins)



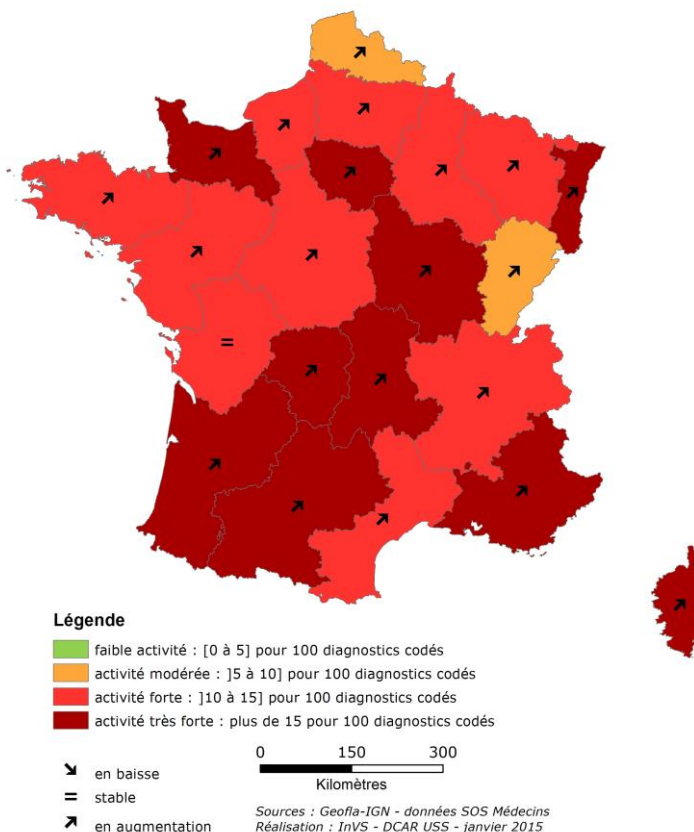
Par rapport à l'année précédente

Évolution quotidienne du total des diagnostics de fièvre isolée tous âges confondus (moy mob 7j) (Source : InVS - SOS Médecins)

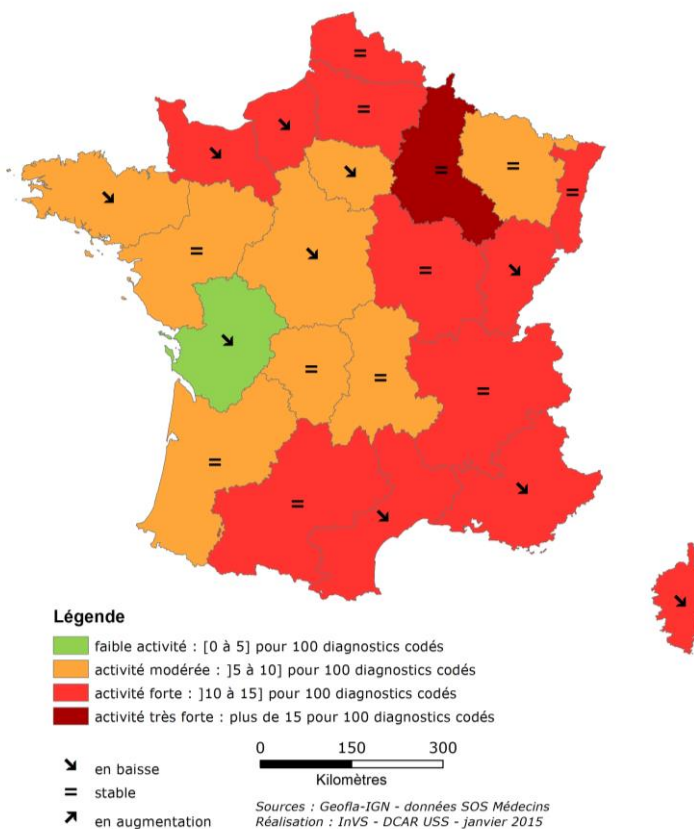


Dynamique régionale des 2 principales pathologies saisonnières

Grippe



Gastro-entérite

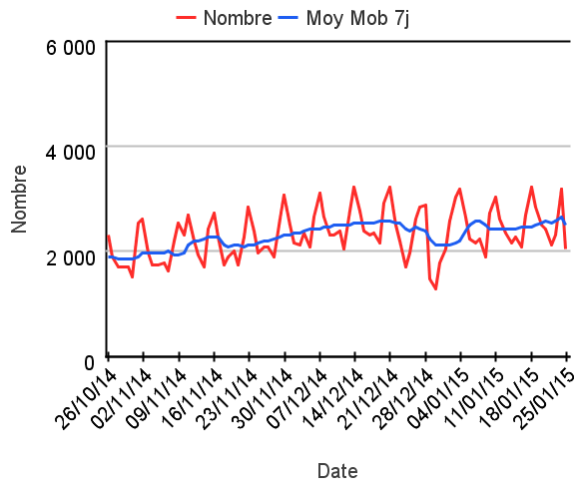


ZONE CENTRE / ÎLE-DE-FRANCE

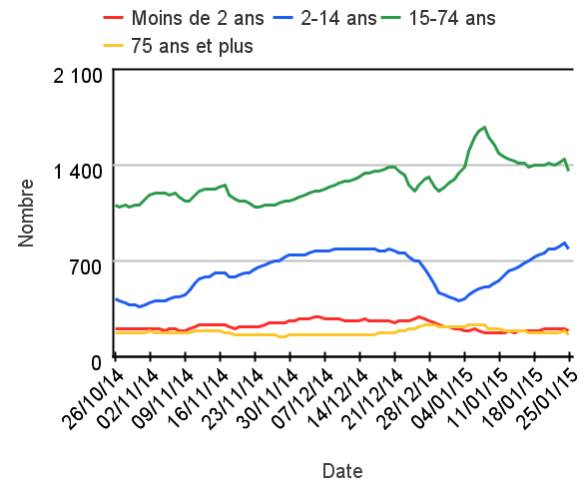
Associations prises en compte : Nord Seine et Marne (77), Bourges (18), Grand Paris (75, 92, 93, 94), Melun (77), Yvelines (78), Orléans (45), Tours (37), Val d'Oise (95)

ACTES MEDICAUX

Évolution quotidienne du total des actes médicaux, tous âges confondus (Source : InVS - SOS Médecins)

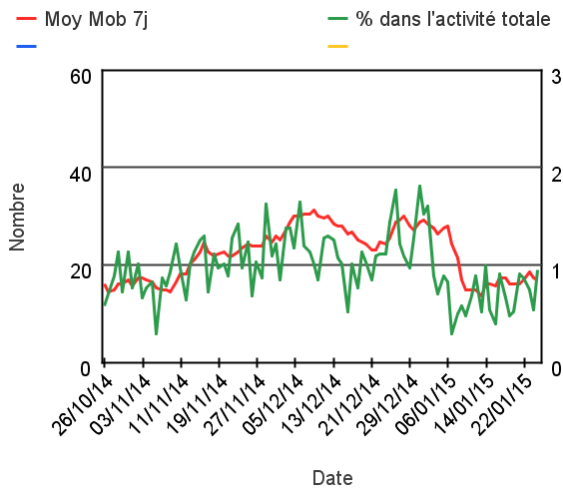


Évolution quotidienne du total des actes médicaux pour différentes classes d'âge (moy mob 7j) (Source : InVS - SOS Médecins)



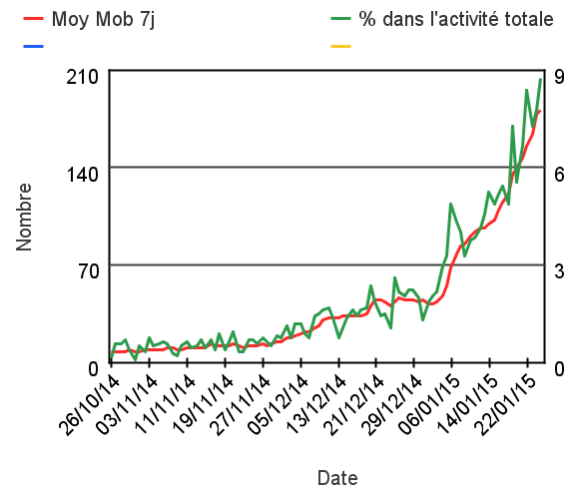
CRISE D'ASTHME

Évolution quotidienne de l'indicateur syndromique asthme tous âges (Source : InVS - SOS Médecins)



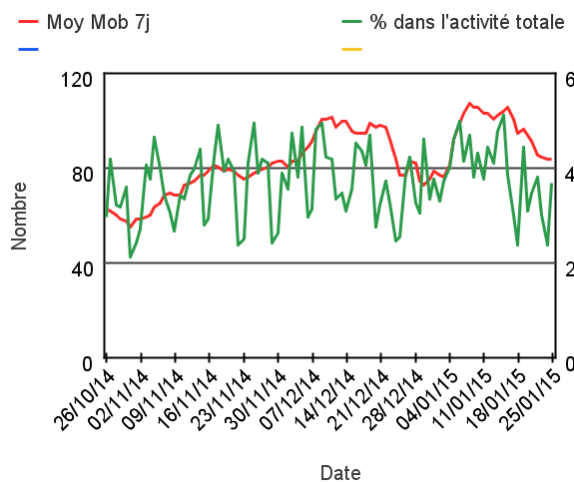
GRIPPE/SYNDROME GRIPPAL

Évolution quotidienne de l'indicateur de grippe/syndrome grippal tous âges confondus (Source : InVS - SOS Médecins)



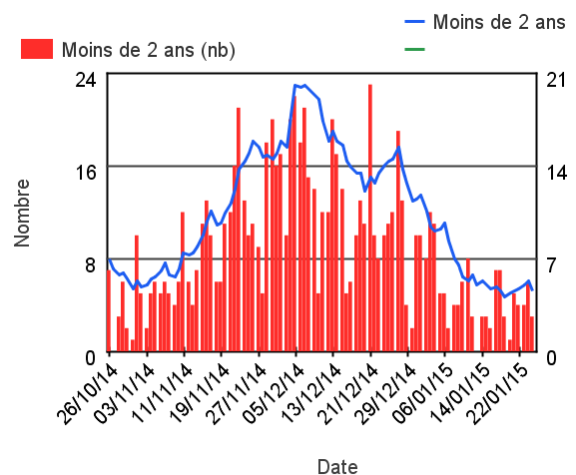
GASTRO-ENTERITE

Évolution quotidienne de l'indicateur syndromique gastro-entérite tous âges confondus (Source : InVS - SOS Médecins)



BRONCHIOLE (CHEZ LES MOINS DE 2 ANS)

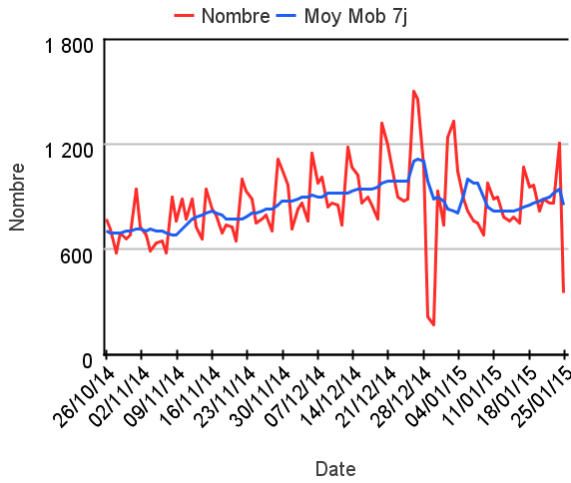
Évolution quotidienne de l'indicateur bronchiolite chez les moins de 2 ans (moy mob 7j) (Source : InVS - SOS Médecins)



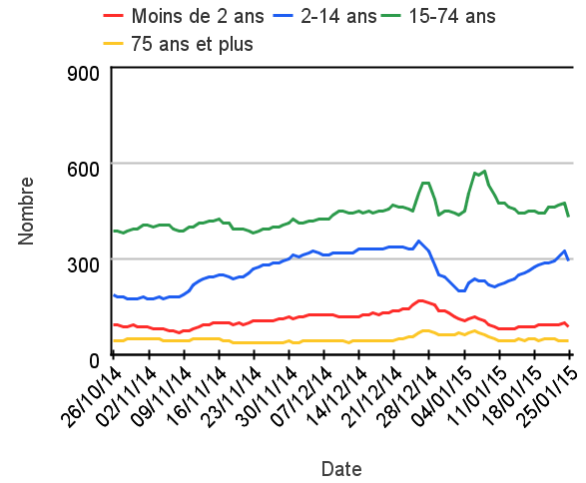
ZONE NORD
Associations prises en compte : Rouen (76), Amiens (80), Dunkerque (59), Lille (59), Oise (60), St Quentin (02)

ACTES MEDICAUX

Évolution quotidienne du total des actes médicaux, tous âges confondus (Source : InVS - SOS Médecins)

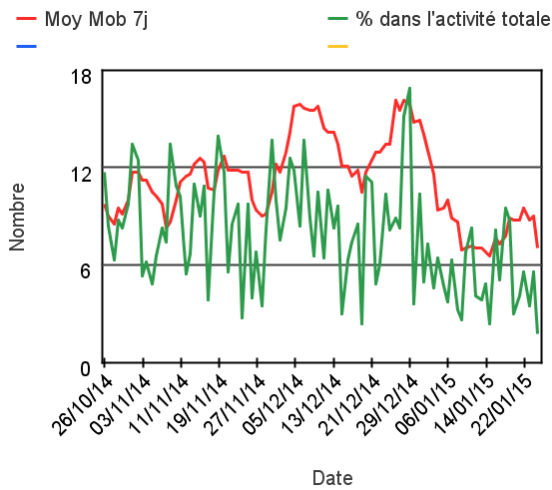


Évolution quotidienne du total des actes médicaux pour différentes classes d'âge (moy mob 7j) (Source : InVS - SOS Médecins)



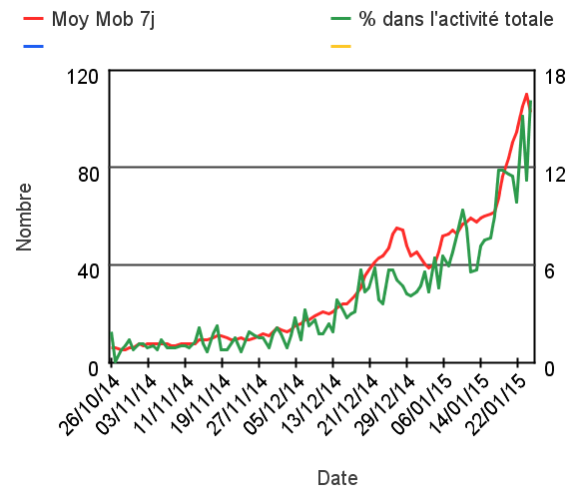
CRISE D'ASTHME

Évolution quotidienne de l'indicateur syndromique asthme tous âges (Source : InVS - SOS Médecins)



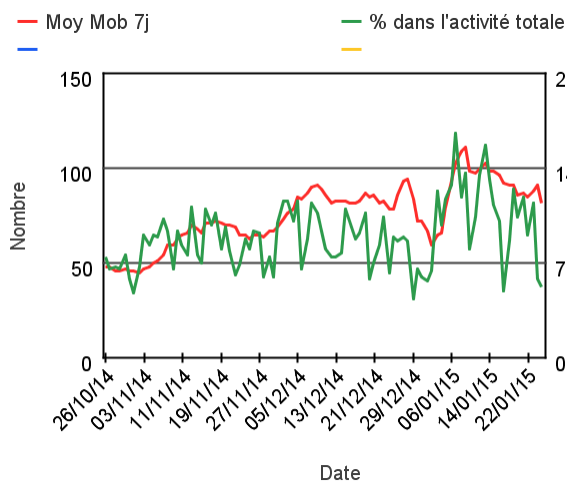
GRIPPE

Évolution quotidienne de l'indicateur grippe/syndrome grippal tous âges confondus (Source : InVS - SOS Médecins)



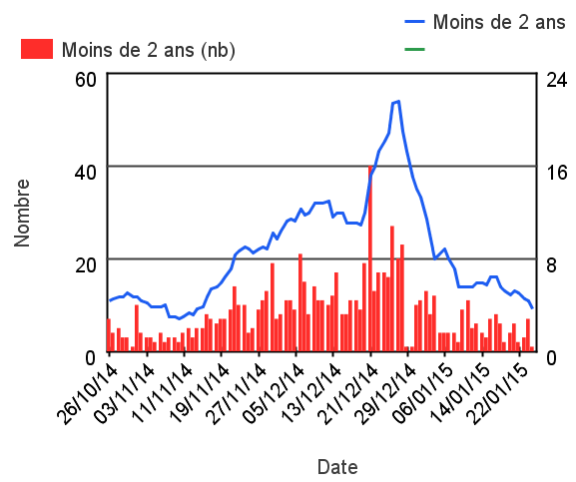
GASTRO-ENTERITE

Évolution quotidienne de l'indicateur syndromique gastro-entérite tous âges confondus (Source : InVS - SOS Médecins)



BRONCHIOLITE CHEZ LES MOINS DE 2 ANS

Évolution quotidienne de l'indicateur bronchiolite chez les moins de 2 ans (moy mob 7j) (Source : InVS - SOS Médecins)

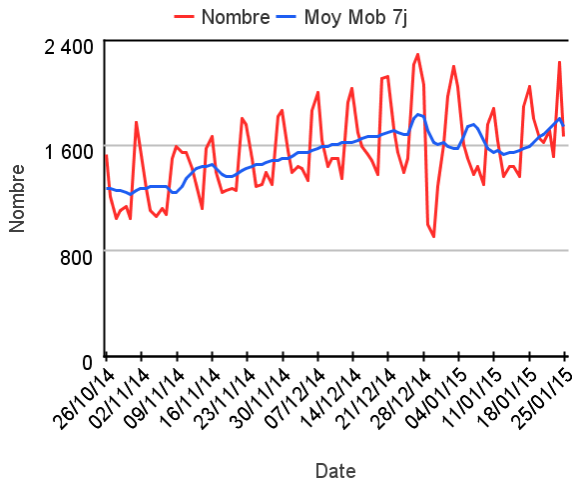


ZONE OUEST

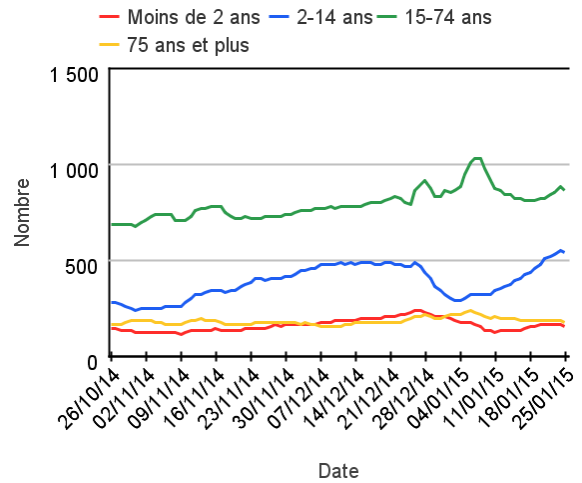
Associations prises en compte : Caen (14), Quimper (29), Saint-Nazaire (44), Nantes (44N), Cherbourg (50), Rennes (35), Saint-Malo (35), Vannes (56), Lorient (56), Brest (29)

ACTES MEDICAUX

Évolution quotidienne du total des actes médicaux, tous âges confondus (Source : InVS - SOS Médecins)

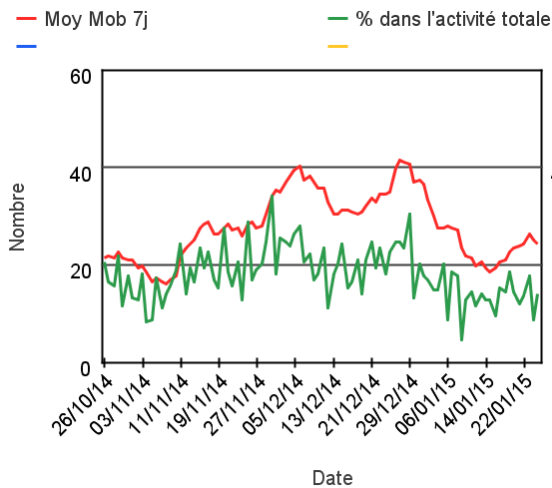


Évolution quotidienne du total des actes médicaux pour différentes classes d'âge (moy mob 7j) (Source : InVS - SOS Médecins)



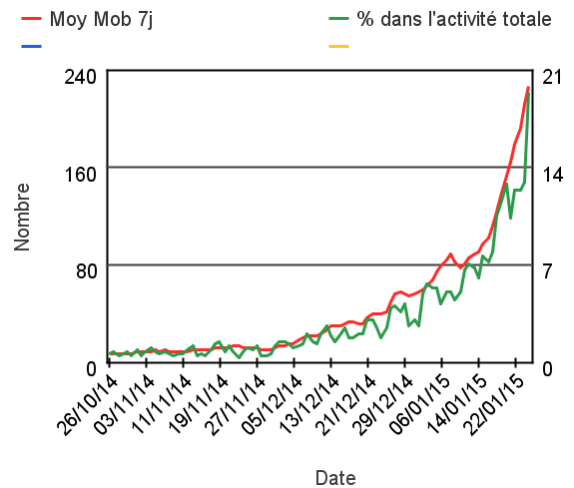
CRISE D'ASTHME

Évolution quotidienne de l'indicateur syndromique asthme tous âges (Source : InVS - SOS Médecins)



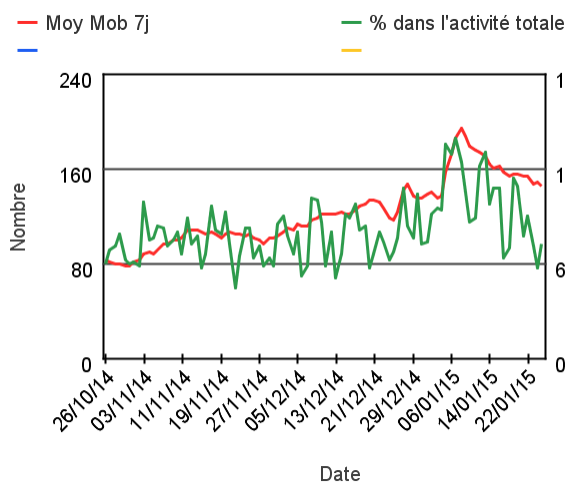
GRIPPE

Évolution quotidienne de l'indicateur syndromique grippe tous âges confondus (Source : InVS - SOS Médecins)



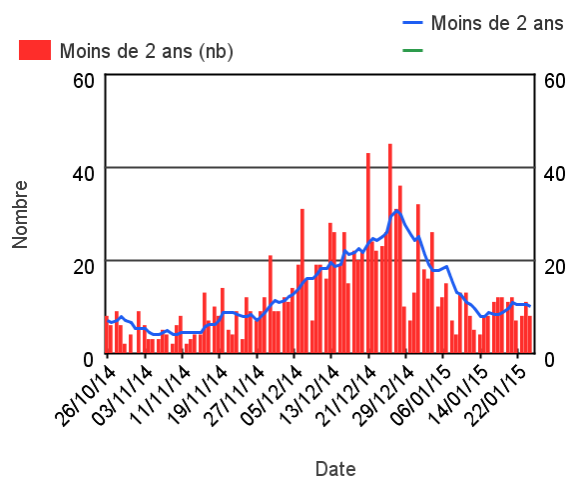
GASTRO-ENTERITE

Évolution quotidienne de l'indicateur syndromique gastro-entérite tous âges confondus (Source : InVS - SOS Médecins)



BRONCHIOLE CHEZ LES MOINS DE 2 ANS

Évolution quotidienne de l'indicateur bronchiolite chez les moins de 2 ans (moy mob 7j) (Source : InVS - SOS Médecins)

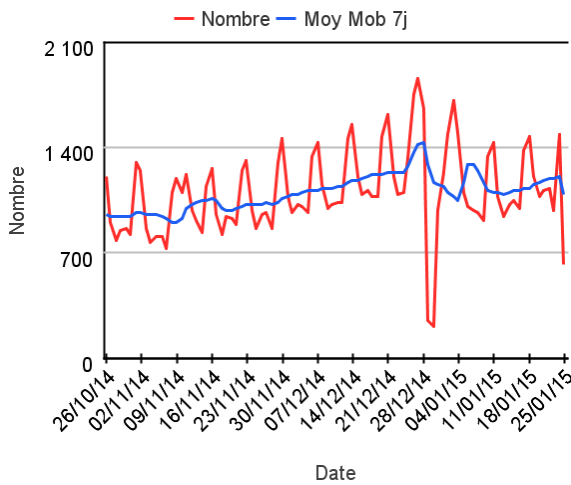


ZONE NORD-EST

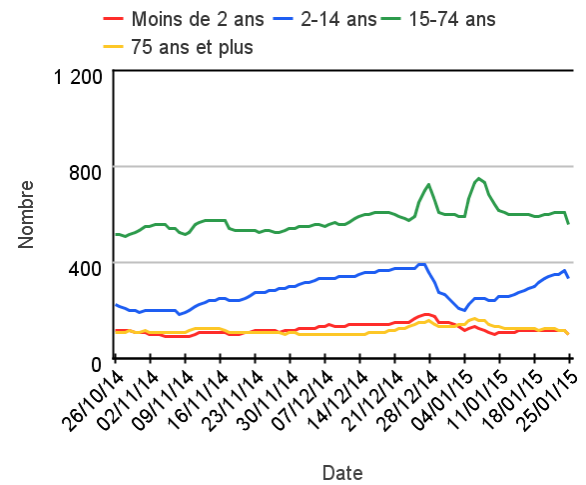
**Associations prises en compte : Sens (89), Troyes (10), Besançon (25), Mulhouse (68),
Dijon (21), Strasbourg (67), Nancy (54), Reims (51), Auxerre (89)**

ACTES MEDICAUX

Évolution quotidienne du total des actes médicaux, tous âges confondus
(Source : InVS - SOS Médecins)

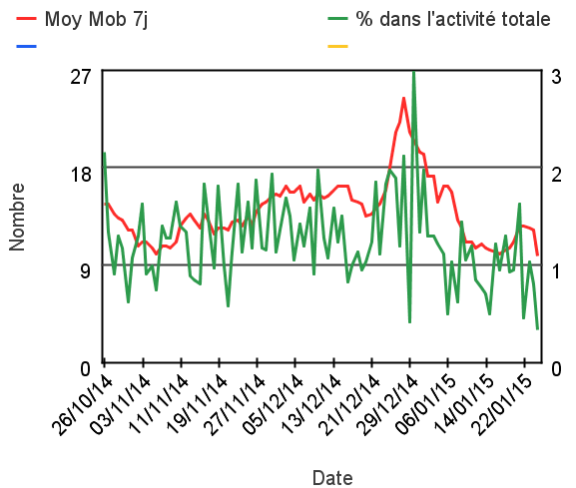


Évolution quotidienne du total des actes médicaux pour différentes classes d'âge (moy mob 7j) (Source : InVS - SOS Médecins)



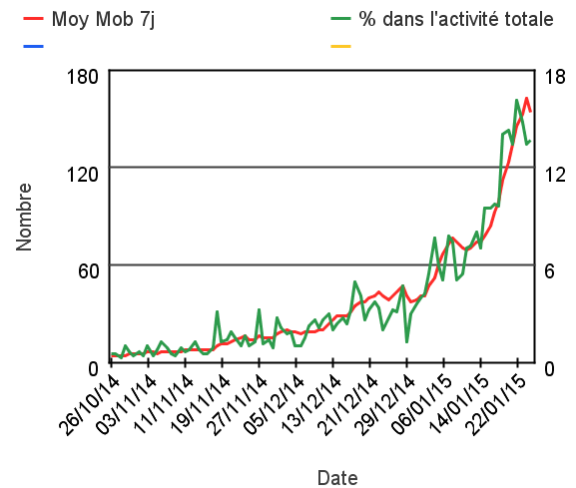
CRISE D'ASTHME

Évolution quotidienne de l'indicateur syndromique asthme tous âges
(Source : InVS - SOS Médecins)



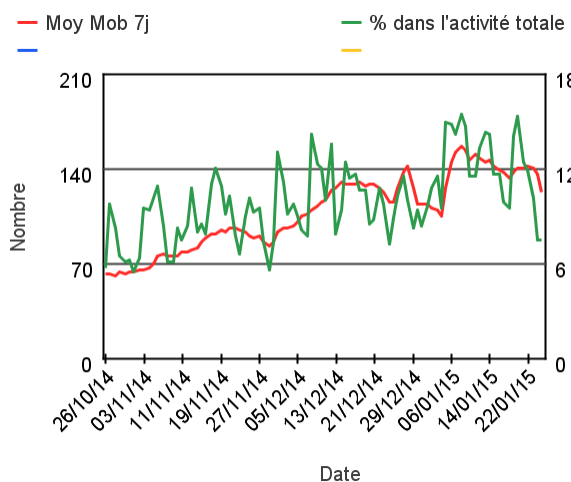
GRIPPE

Évolution quotidienne de l'indicateur syndromique grippe tous âges confondus (Source : InVS - SOS Médecins)



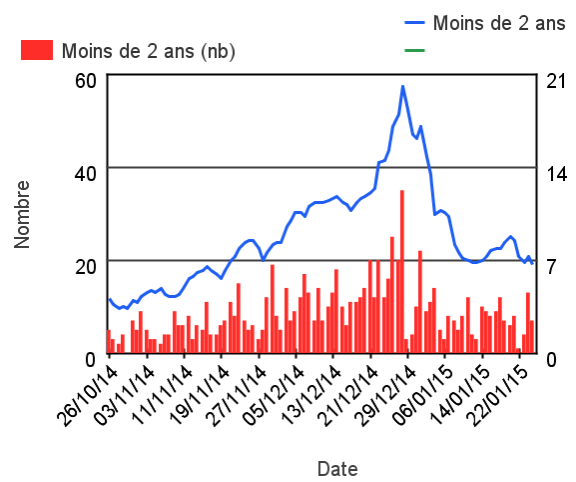
GASTRO-ENTERITE

Évolution quotidienne de l'indicateur syndromique gastro-entérite tous âges confondus (Source : InVS - SOS Médecins)



BRONCHOLITE CHEZ LES MOINS DE 2 ANS

Évolution quotidienne de l'indicateur broncholite chez les moins de 2 ans (moy mob 7j) (Source : InVS - SOS Médecins)

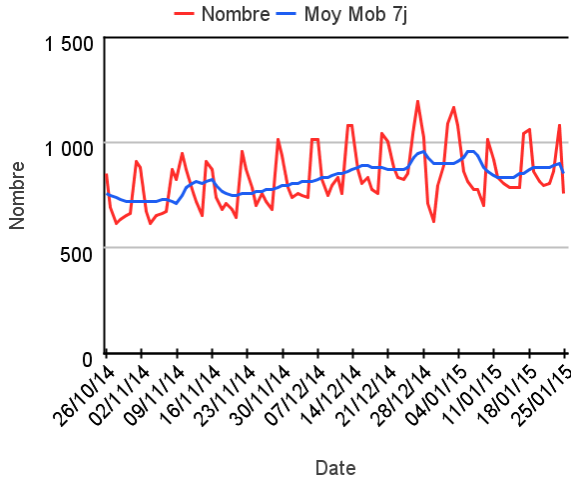


ZONE CENTRE-EST

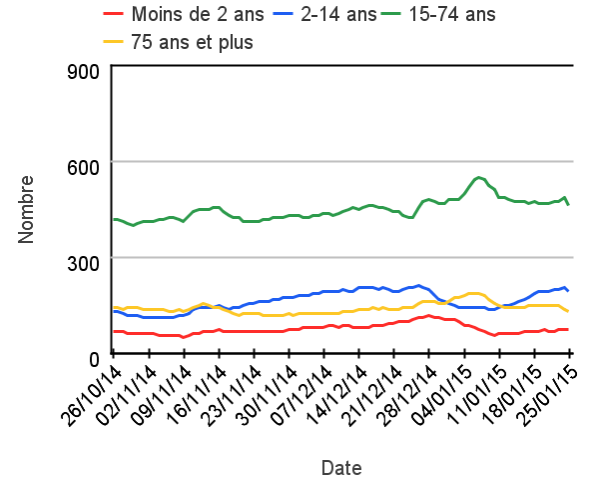
Associations prises en compte : Annecy (74), Clermont-Ferrand (63), Lyon (69), Grenoble (38), Saint-Etienne (42), Chambéry (73)

ACTES MEDICAUX

Évolution quotidienne du total des actes médicaux, tous âges confondus (Source : InVS - SOS Médecins)

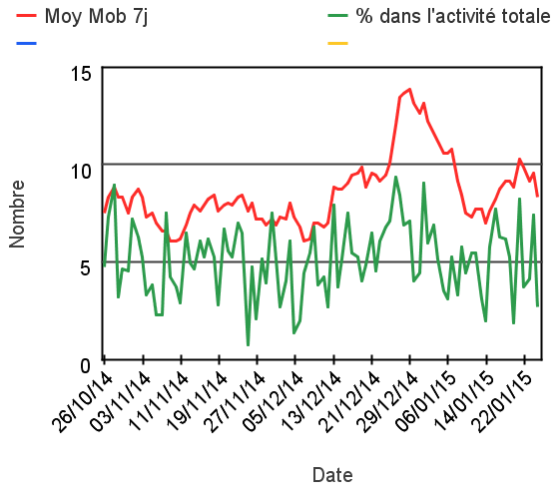


Évolution quotidienne du total des actes médicaux pour différentes classes d'âge (moy mob 7j) (Source : InVS - SOS Médecins)



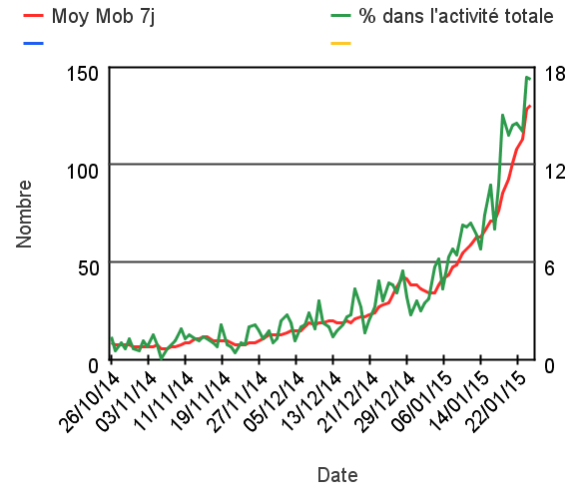
CRISE D'ASTHME

Évolution quotidienne de l'indicateur syndromique asthme tous âges (Source : InVS - SOS Médecins)



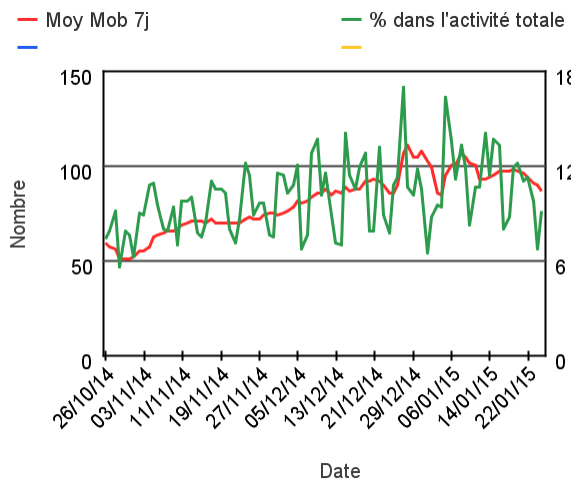
GRIPPE

Évolution quotidienne de l'indicateur syndromique grippe tous âges confondus (Source : InVS - SOS Médecins)



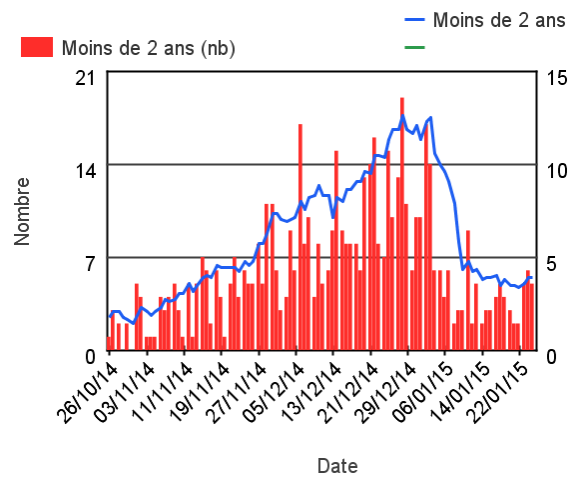
GASTRO-ENTERITE

Évolution quotidienne de l'indicateur syndromique gastro-entérite tous âges confondus (Source : InVS - SOS Médecins)



BRONCHIOLE CHEZ LES MOINS DE 2 ANS

Évolution quotidienne de l'indicateur bronchite chez les moins de 2 ans (moy mob 7j) (Source : InVS - SOS Médecins)

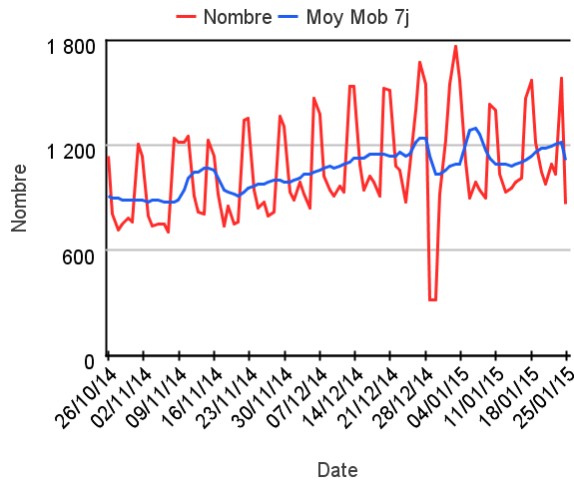


ZONE SUD-EST

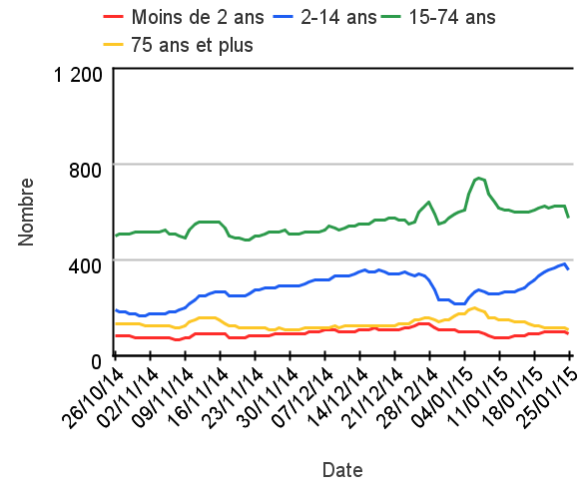
Associations prises en compte : Cannes (06), Perpignan (66), Nice (06), Marseille (13), Toulon (83), Fréjus Saint-Raphaël (83), Avignon (84), Nîmes (30), Aix-Gardanne (13)

ACTES MEDICAUX

Évolution quotidienne du total des actes médicaux, tous âges confondus (Source : InVS - SOS Médecins)

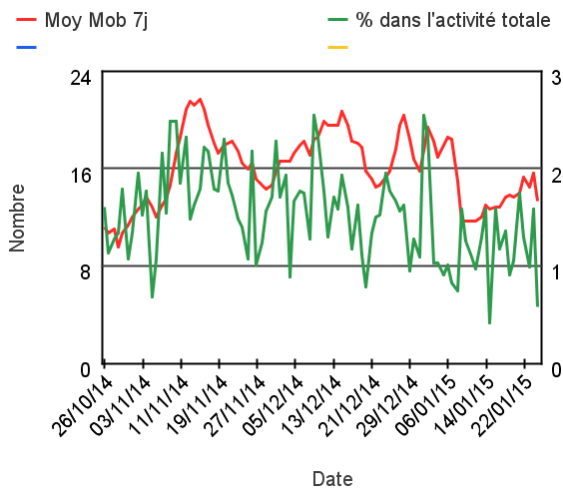


Évolution quotidienne du total des actes médicaux pour différentes classes d'âge (moy mob 7j) (Source : InVS - SOS Médecins)



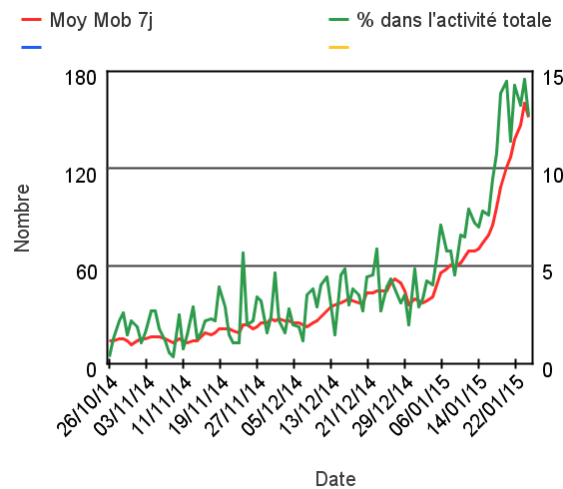
CRISE D'ASTHME

Évolution quotidienne de l'indicateur syndromique asthme tous âges (Source : InVS - SOS Médecins)



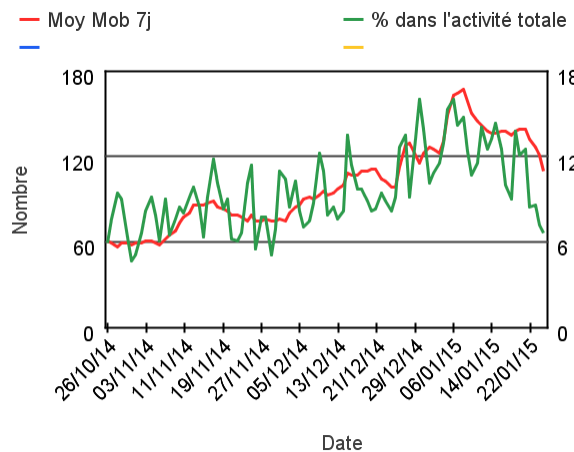
GRIPPE

Évolution quotidienne de l'indicateur syndromique grippe tous âges confondus (Source : InVS - SOS Médecins)



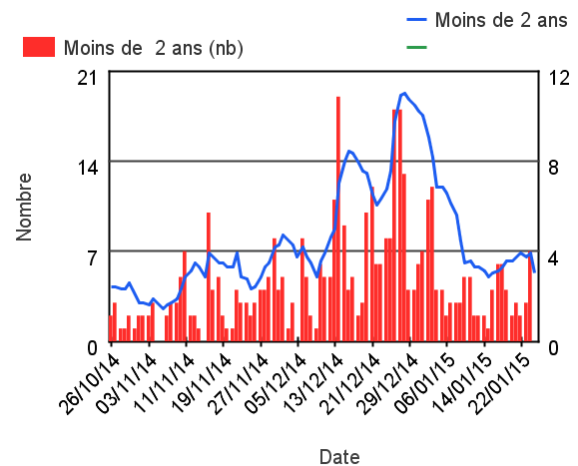
GASTRO-ENTÉRITE

Évolution quotidienne de l'indicateur gastro-entérite tous âges confondus (Source : InVS - SOS Médecins)



BRONCHOLITE CHEZ LES MOINS DE 2 ANS

Évolution quotidienne de l'indicateur bronchite chez les moins de 2 ans (moy mob 7j) (Source : InVS - SOS Médecins)

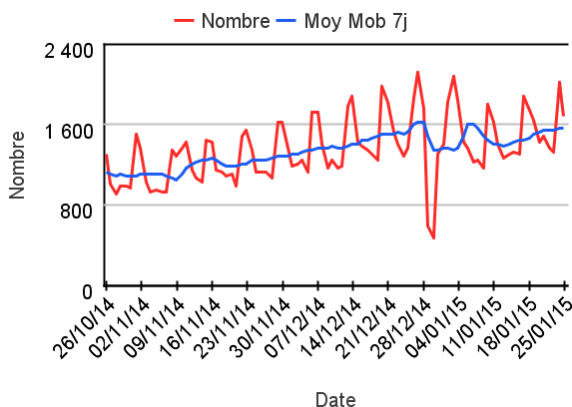


ZONE SUD-OUEST

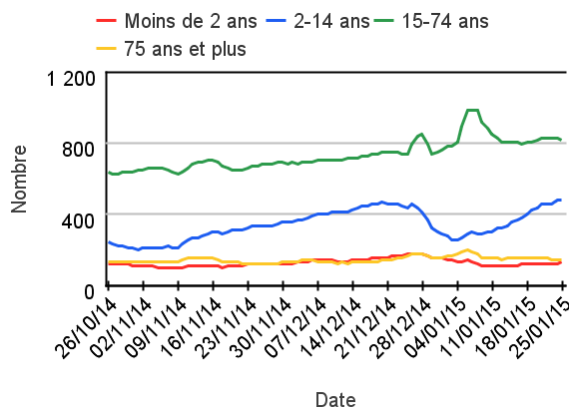
Associations prises en compte : Limoges (87), Bordeaux (33), Biarritz-Anglet-Bayonne (64), Pau (64), Toulouse (31), La Rochelle (17)

ACTES MEDICAUX

Evolution quotidienne du total des actes médicaux, tous âges confondus (Source : InVS - SOS Médecins)

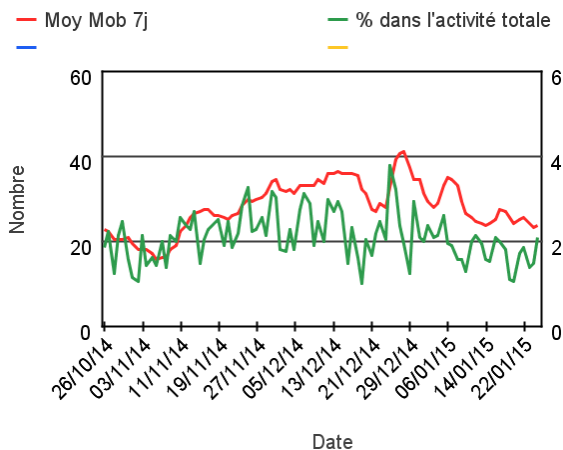


Evolution quotidienne du total des actes médicaux pour différentes classes d'âge (moy mob 7j) (Source : InVS - SOS Médecins)



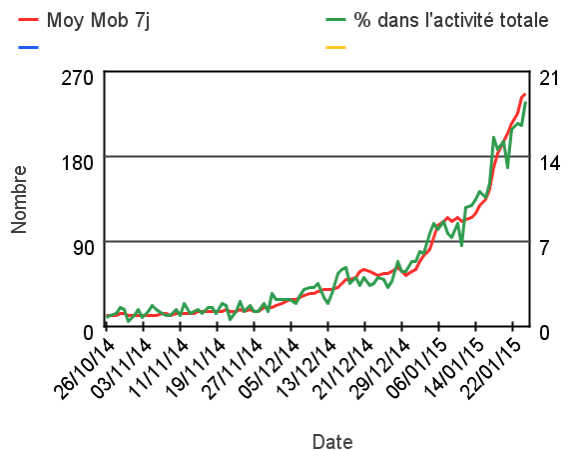
CRISE D'ASTHME

Évolution quotidienne de l'indicateur syndromique asthme tous âges (Source : InVS - SOS Médecins)



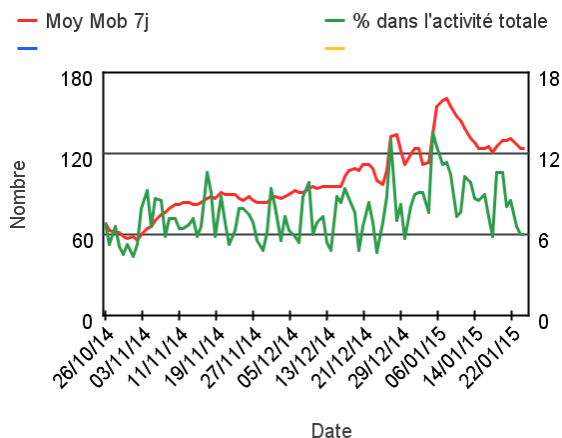
GRIPPE

Évolution quotidienne de l'indicateur syndromique grippe tous âges confondus (Source : InVS - SOS Médecins)



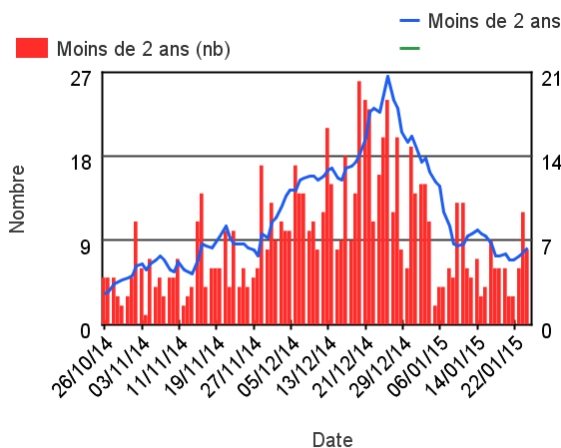
GASTRO-ENTÉRITE

Evolution quotidienne de l'indicateur syndromique gastro-entérite tous âges confondus (Source : InVS - SOS Médecins)



BRONCHOLITE CHEZ LES MOINS DE 2 ANS

Évolution quotidienne de l'indicateur bronchite chez les moins de 2 ans (moy mob 7j) (Source : InVS - SOS Médecins)



Directeur de la publication : Dr François Bourdillon, Directeur général de l'InVS
 Rédacteur en chef : Marc Ruello, Département de coordination des alertes et des régions
 Remerciements : membres du Comité de pilotage SOS Médecins / InVS : Dr Dominique Ringard, Dr Pascal Chansard, Dr Patrick Guérin, Dr Serge Smadja, Dr Thierry Arnaud / Dr Céline Caserio-Schönemann, Gaëlle Gault, Olivier Retel, et aux médecins des associations pour leur contribution à la surveillance syndromique.
 Diffusion : Institut de veille sanitaire – Département de coordination des alertes et des régions – 12 rue du Val d'Osne, 94415 Saint-Maurice Cedex. Tél. : 01 41 79 57 21 – <http://www.invs.sante.fr>