

**Synthèse :**

- En **semaine 30** de 2017 (du 24 au 30 juillet), les **passages aux urgences et hospitalisations** toutes causes sont en baisse chez les enfants de **moins de 15 ans** (-8% et -8% respectivement) et dans une moindre mesure chez les adultes de **plus de 15 ans** (-3% et -3% respectivement).
- La plupart des **pathologies estivales saisonnières** sont en **baisse ou stable** dans toutes les **classes d'âge**. On observe toutefois quelques hausses ponctuelles et sur de petits effectifs (augmentation de moins de 10 cas), pour les **personnes de 75 ans et plus** qui concernent les passages pour **crise d'asthme** (+10,5%), **conjonctivite** (+9%) et **brûlure** (+20,6%).  
Par ailleurs, après la hausse observée en semaine 29, les **pathologies en lien avec la chaleur** sont en **baisse** dans toutes les classes d'âges en semaine 30. On observe tout de même une légère hausse du **pourcentage d'hospitalisation après passage** mais qui ne concerne que les passages pour déshydratation chez les **enfants** (+10%) et les **personnes de 75 ans et plus** (+5%).  
Enfin, la **baisse des recours pour méningite** se poursuit chez les adultes et les enfants et les parts d'activité associées reviennent dans des valeurs habituelles pour cette période.
- La plupart des **pathologies les plus fréquentes** sont également en **baisse ou stables** dans toutes les **classes d'âge**. On retient une légère hausse (+7%) des recours pour **infection urinaire** chez les enfants de moins de 2 ans (+16,5%) et des recours pour **douleurs abdominales** chez les enfants de moins de 2 ans et les personnes de 75 ans et plus (+9,4% et +4% respectivement).

Tableau 1 | Evolution des indicateurs saisonniers (pathologies saisonnières) |

Pathologies	Classe d'âge	Evolution*	
		par rapport à la semaine précédente	par rapport aux 2 années précédentes
Fièvre isolée	Moins de 15 ans	<	≈
	Plus de 15 ans	<	≈
Malaise	Moins de 15 ans	<	≈
	Plus de 15 ans	<	≈
Crise d'asthme	Moins de 15 ans	<	≈
	Plus de 15 ans	<	≈
Allergie	Moins de 15 ans	<	≈
	Plus de 15 ans	<	≈
Méningite virale	Moins de 15 ans	<	≈
	Plus de 15 ans	<	≈
Conjonctivite	Moins de 15 ans	<	<
	Plus de 15 ans	<	≈
Pathologies en lien direct avec la chaleur	Moins de 15 ans	<	≈
	Plus de 15 ans	<	<
Piqûres / contacts avec des animaux et insectes	Moins de 15 ans	<	<
	Plus de 15 ans	<	<
Brûlure	Moins de 15 ans	<	<
	Plus de 15 ans	<	<

(\*) ≈ : similaire > : en augmentation < : en baisse

Tableau 2 | Variation des 10 diagnostics les plus fréquents, tous âges confondus |

Pathologie	Semaine	Semaine précédente	Variation
TRAUMATISME (Diag SAU)	82 885	86 101	-3,74%
DOULEURS ABDOMINALES NON SPECIFIQUES (Diag SAU)	12 190	12 621	-3,41%
MALAISE (Diag SAU)	8 851	9 503	-6,86%
DOULEURS ABDOMINALES SPECIFIQUES (Diag SAU)	8 523	8 517	,07%
INFECTIONS ORL (Diag SAU)	8 457	9 690	-12,72%
NEUROLOGIE AUTRE (Diag SAU)	7 732	7 928	-2,47%
DOULEUR THORACIQUE (Diag SAU)	7 569	7 707	-1,79%
INFECTIONS URINAIRES (Diag SAU)	5 303	5 228	1,43%
INFECTION CUTANEE ET SOUS CUTANEE (Diag SAU)	5 151	5 204	-1,02%
FIEVRE ISOLEE (Diag SAU)	3 962	4 583	-13,55%

Le réseau OSCOUR® (Organisation de la surveillance coordonnée des urgences) s'inscrit au sein du système de surveillance syndromique français SurSaUD® (Surveillance Sanitaire des Urgences et des Décès). Ce système a été initié en 2004 avec un objectif de détection d'événements inattendus. Depuis, il a montré ses capacités à répondre à d'autres objectifs de surveillance, tels que : estimer l'impact d'un événement environnemental ou sociétal, surveiller des pathologies en dehors de tout événement, ou détecter précocement un événement sanitaire prédéfini, telle qu'une épidémie saisonnière.

## Sommaire

Sommaire, Indicateurs surveillés, Méthodologie.....	2
Fréquentation totale des urgences .....	3
Les hospitalisations après passages aux urgences.....	4
Variation des 10 pathologies les plus fréquentes.....	5
Fréquentation des urgences liée à une fièvre isolée.....	6
Fréquentation des urgences liée à un malaise .....	7
Fréquentation des urgences liée à une crise d'asthme.....	8
Fréquentation des urgences liée à l'allergie.....	9
Fréquentation des urgences liée à une méningite virale.....	10
Fréquentation des urgences liée à une conjonctivite .....	11
Fréquentation des urgences liée à des pathologies en lien direct avec la chaleur .....	12
Fréquentation des urgences liée à des piqûres / contacts avec des animaux et insectes .....	13
Fréquentation des urgences liée à une brûlure.....	14
En savoir plus, remerciements, représentativité du réseau OSCOUR® .....	15

## Indicateurs surveillés

Les indicateurs suivis sont construits à partir du diagnostic principal et des diagnostics associés renseignés dans les Résumés de Passage aux Urgences des services d'urgences de France participant au réseau OSCOUR®.

- **Fréquentation totale des urgences** : nombre total de passages aux urgences, tous diagnostics confondus
- **Indicateurs syndromiques basés sur les diagnostics** :
  - Fièvre isolée ;
  - Malaise ;
  - Crise d'asthme ;
  - Allergie
  - Méningite virale ;
  - Conjonctivite ;
  - Pathologies en lien direct avec la chaleur (incluant les Hyperthermies / coups de chaleur, Déshydratations et Hyponatrémies) ;
  - piqûres / contacts avec des animaux et insectes ;
  - Brûlure.

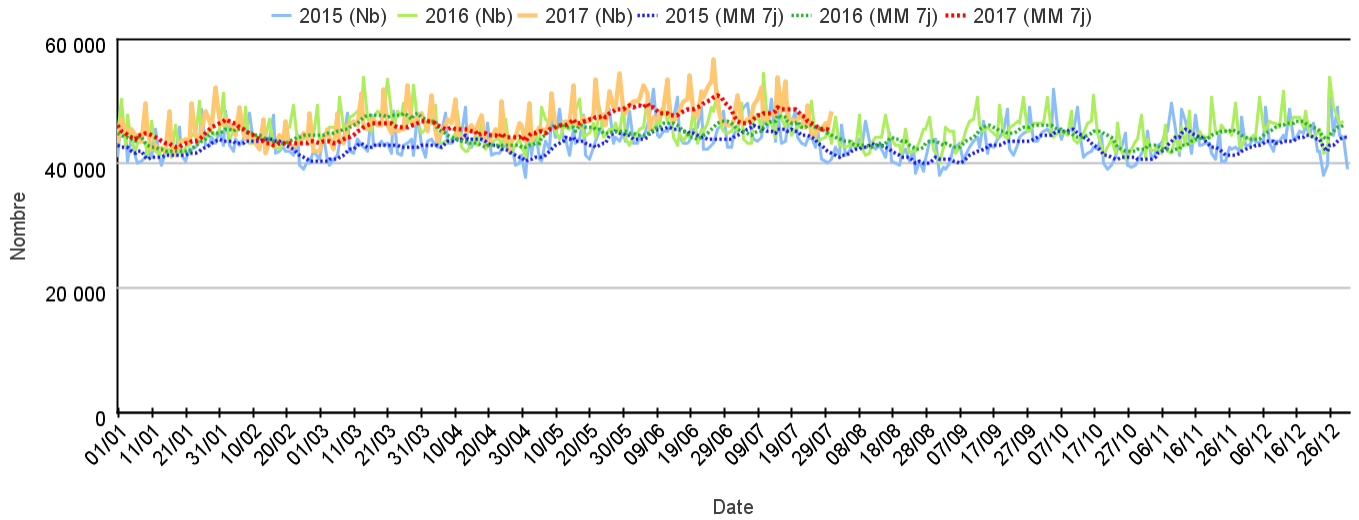
## Méthodologie

- Tous les graphiques et tableaux sont construits à partir d'un même nombre de services d'urgences (à établissements constants).
- Les graphiques présentant un recul de 3 mois permettent de suivre les évolutions récentes des indicateurs.
- Les indicateurs sont décrits sur un pas de temps quotidien ou hebdomadaire en termes d'effectifs ou de pourcentage par rapport à la fréquentation totale, tous âges confondus et par classe d'âge. Les moyennes mobiles permettent de suivre les tendances.
- Les pourcentages d'hospitalisations sont calculés à partir du nombre d'hospitalisations après passage aux urgences pour un indicateur donné parmi l'ensemble des passages aux urgences de cet indicateur.

# Fréquentation totale des urgences

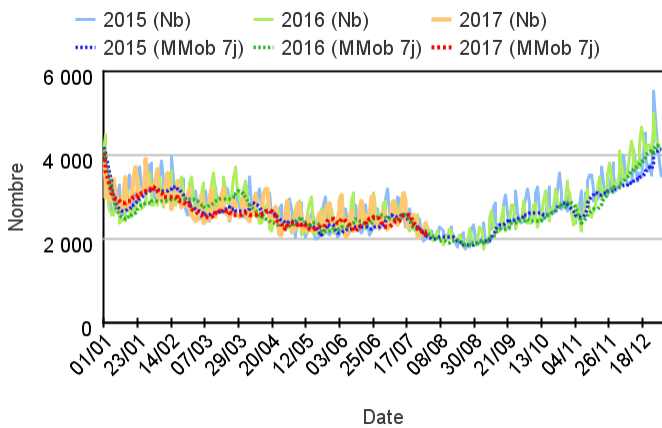
## Par rapport aux 2 années précédentes

Evolution quotidienne du nombre de passages aux urgences, tous âges confondus sur deux saisons (Moy mob 7j) (Source : Santé publique France - OSCOUR®)

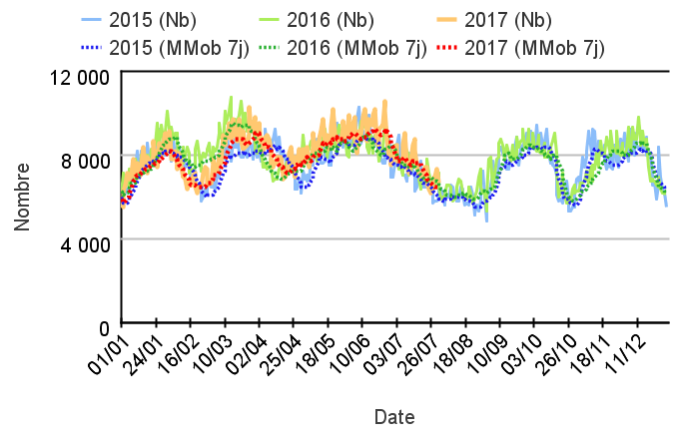


## Par classe d'âge

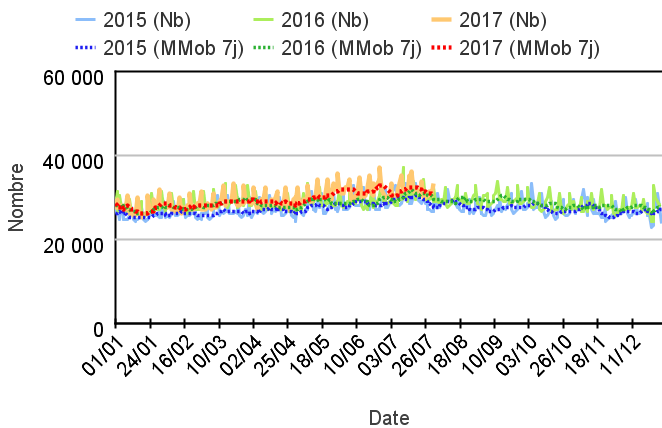
### Chez les enfants de moins de 2 ans



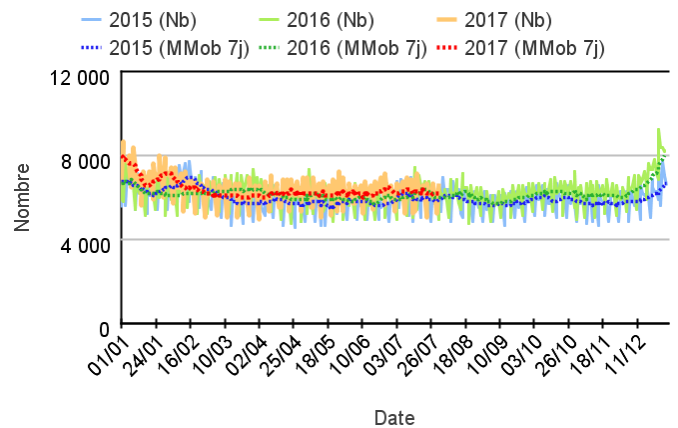
### Chez les enfants de 2 à 14 ans



### Chez les adultes de 15 à 74 ans



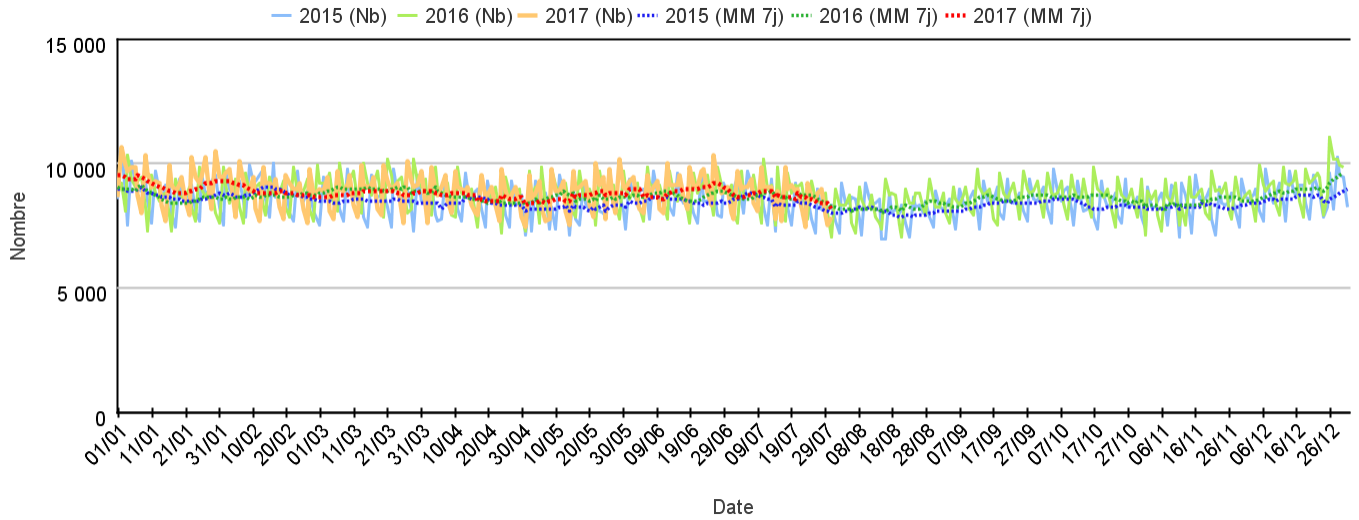
### Chez les adultes de plus de 75 ans



# Les hospitalisations après passages aux urgences

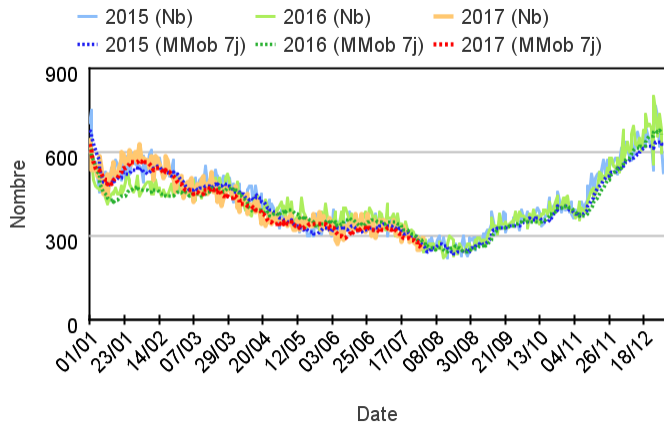
## Par rapport aux 2 années précédentes

Evolution quotidienne du nombre d'hospitalisations après passages aux urgences, tous âges confondus sur deux saisons (Nb et Moy mob 7j)

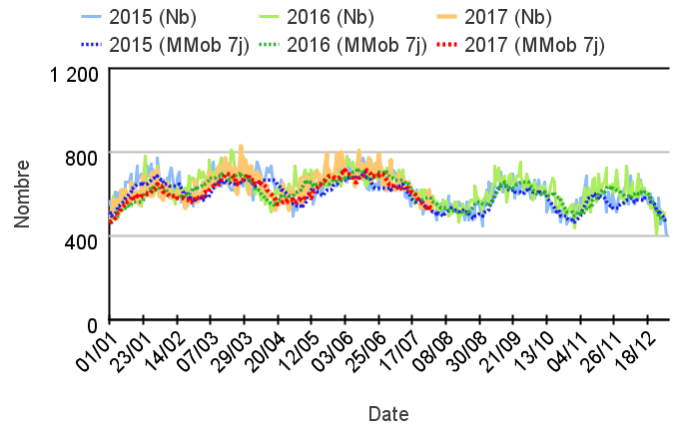


## Par classe d'âge

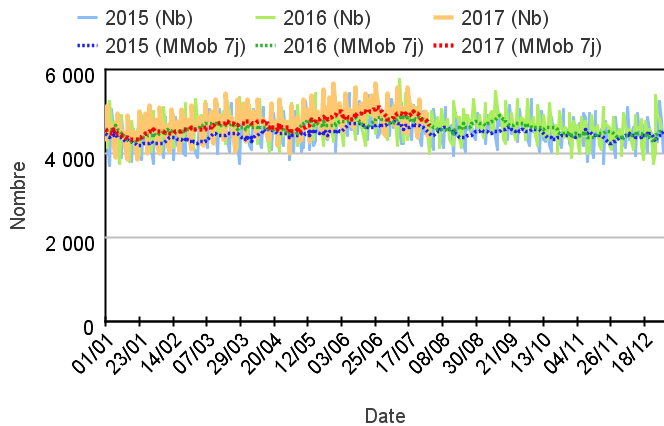
### Chez les enfants de moins de 2 ans



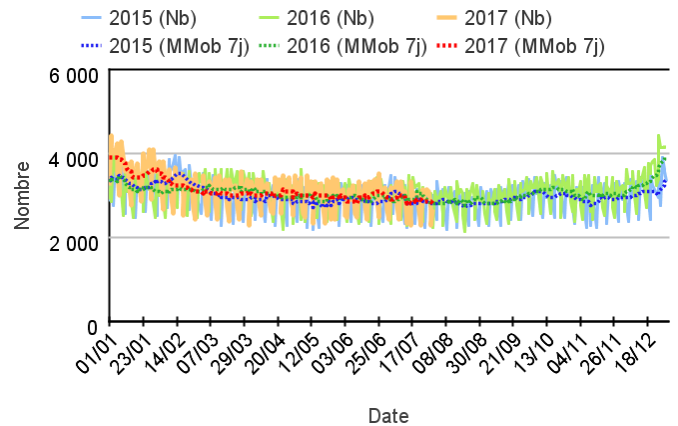
### Chez les enfants de 2 à 14 ans



### Chez les adultes de 15 à 74 ans



### Chez les adultes de plus de 75 ans



## Variation des 10 pathologies les plus fréquentes (Source : Santé publique France – OSCOUR®)

### Variations des 10 pathologies les plus fréquentes chez les moins de 2 ans

Pathologie	Semaine	Semaine précédente	Variation
TRAUMATISME (Diag SAU)	2 540	2 777	-8,53%
INFECTIONS ORL (Diag SAU)	2 229	2 564	-13,07%
FIEVRE ISOLEE (Diag SAU)	1 389	1 632	-14,89%
GASTRO-ENTERITES V2 (Diag SAU)	756	849	-10,95%
DOULEURS ABDOMINALES SPECIFIQUES (Diag SAU)	581	531	9,42%
DERMATO AUTRE (Diag SAU)	262	271	-3,32%
INFECTIONS URINAIRES (Diag SAU)	261	224	16,52%
DOULEURS ABDOMINALES NON SPECIFIQUES (Diag SAU)	185	169	9,47%
ALLERGIE (Diag SAU)	159	176	-9,66%
BRONCHIOLITE (Diag SAU)	158	220	-28,18%

### Variations des 10 pathologies les plus fréquentes chez les 2-14 ans

Pathologie	Semaine	Semaine précédente	Variation
TRAUMATISME (Diag SAU)	18 413	18 596	-,98%
INFECTIONS ORL (Diag SAU)	3 004	3 681	-18,39%
DOULEURS ABDOMINALES NON SPECIFIQUES (Diag SAU)	1 654	1 887	-12,35%
FIEVRE ISOLEE (Diag SAU)	1 245	1 564	-20,40%
DOULEURS ABDOMINALES SPECIFIQUES (Diag SAU)	1 033	1 149	-10,10%
GASTRO-ENTERITES V2 (Diag SAU)	983	1 212	-18,89%
NEUROLOGIE AUTRE (Diag SAU)	663	755	-12,19%
INFECTION CUTANEE ET SOUS CUTANEE (Diag SAU)	650	650	,00%
ALLERGIE (Diag SAU)	603	704	-14,35%
PIQURE ARTHROPODES OU AUTRES (Diag SAU)	564	667	-15,44%

### Variations 10 pathologies les + fréquentes chez les 15-74 ans

Pathologie	Semaine	Semaine précédente	Variation
TRAUMATISME (Diag SAU)	53 210	55 773	-4,60%
DOULEURS ABDOMINALES NON SPECIFIQUES (Diag SAU)	9 227	9 505	-2,92%
DOULEUR THORACIQUE (Diag SAU)	6 289	6 392	-1,61%
NEUROLOGIE AUTRE (Diag SAU)	6 259	6 302	-,68%
MALAISE (Diag SAU)	5 302	5 791	-8,44%
DOULEURS ABDOMINALES SPECIFIQUES (Diag SAU)	5 216	5 183	,64%
INFECTION CUTANEE ET SOUS CUTANEE (Diag SAU)	3 814	3 848	-,88%
INFECTIONS URINAIRES (Diag SAU)	3 700	3 622	2,15%
INFECTIONS ORL (Diag SAU)	3 131	3 341	-6,29%
TROUBLES ANXIEUX (Diag SAU)	3 131	3 223	-2,85%

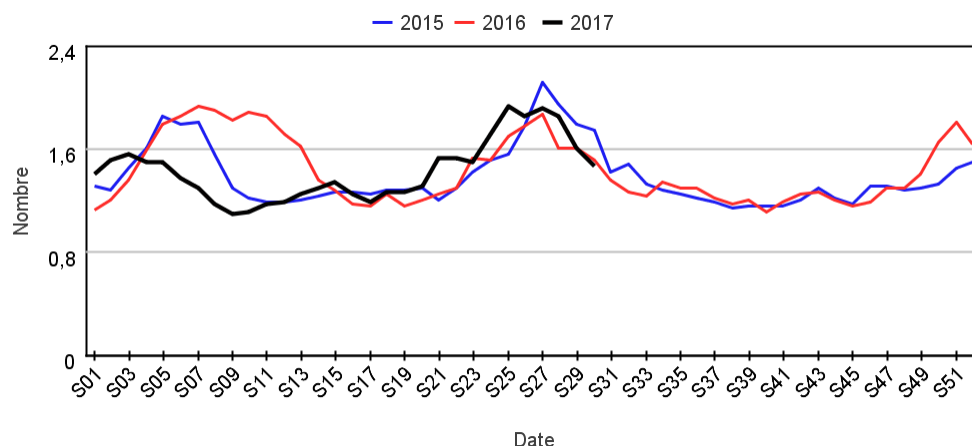
### Variations des 10 pathologies les plus fréquentes chez les 75 ans et +

Pathologie	Semaine	Semaine précédente	Variation
TRAUMATISME (Diag SAU)	8 712	8 941	-2,56%
MALAISE (Diag SAU)	3 095	3 130	-1,12%
DOULEURS ABDOMINALES SPECIFIQUES (Diag SAU)	1 691	1 654	2,24%
DECOMPENSATION CARDIAQUE (Diag SAU)	1 516	1 501	1,00%
AVC (Diag SAU)	1 267	1 261	,48%
PNEUMOPATHIE (Diag SAU)	1 264	1 227	3,02%
DOULEURS ABDOMINALES NON SPECIFIQUES (Diag SAU)	1 121	1 055	6,26%
DYSPNEE, INSUFFISANCE RESPIRATOIRE (Diag SAU)	1 043	1 078	-3,25%
DOULEUR THORACIQUE (Diag SAU)	1 039	1 011	2,77%
INFECTIONS URINAIRES (Diag SAU)	984	972	1,23%

## Fréquentation des urgences liée à une **fièvre isolée**

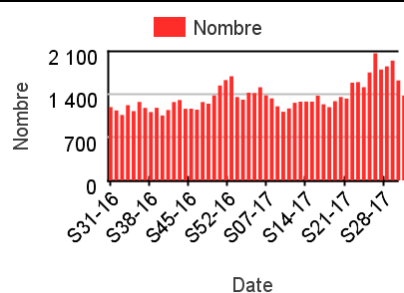
### Passages pour fièvre isolée par rapport aux 2 années précédentes

Évolution hebdomadaire des proportions de passages pour fièvre isolée parmi les passages codés, tous âges confondus

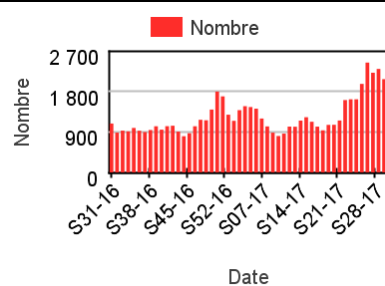


### Répartition par classe d'âge des passages pour fièvre isolée

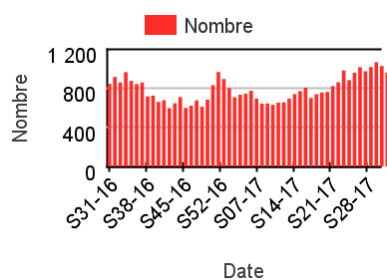
#### Chez les enfants de moins de 2 ans



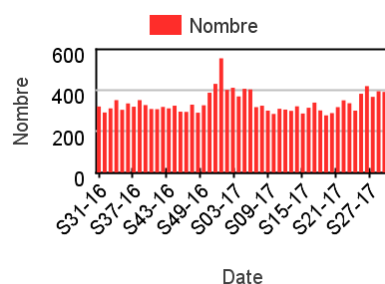
#### Chez les enfants de 2 à 14 ans



#### Chez les adultes de 15 à 74 ans

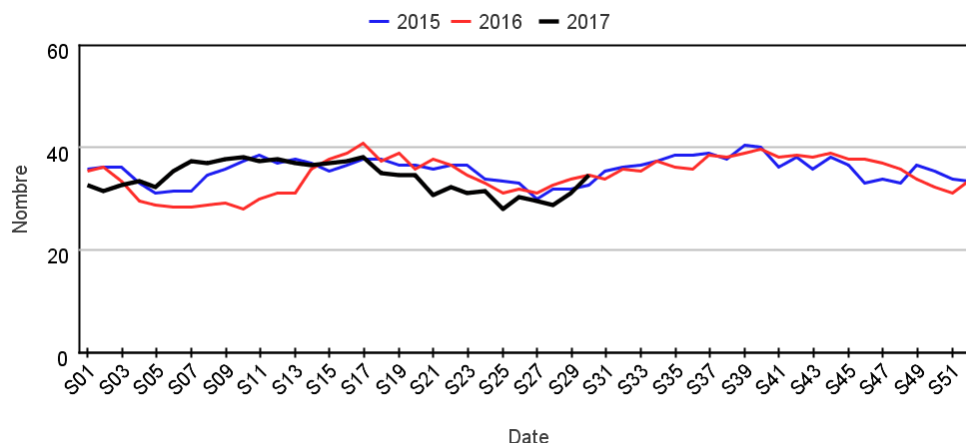


#### Chez les adultes de plus de 75 ans



### Hospitalisations pour fièvre isolée par rapport aux 2 années précédentes

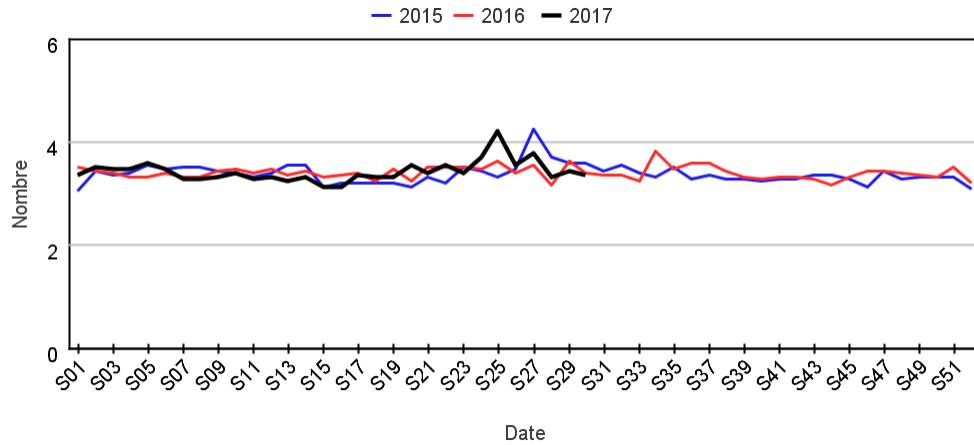
Évolution hebdomadaire des proportions d'hospitalisation pour fièvre isolée parmi l'ensemble des passages pour fièvre isolée, tous âges confondus



## Fréquentation des urgences liée à un **malaise**

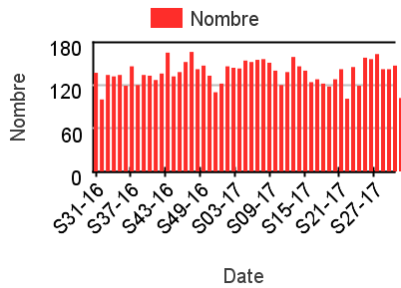
### Passages pour malaise par rapport aux 2 années précédentes

Évolution hebdomadaire des proportions de passages pour malaise parmi les passages codés, tous âges confondus

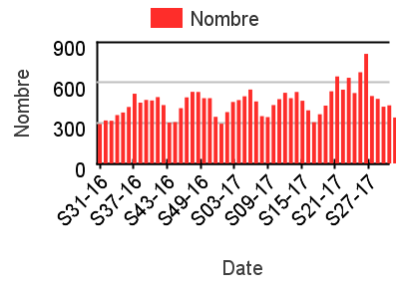


### Répartition par classes d'âge des passages pour malaise

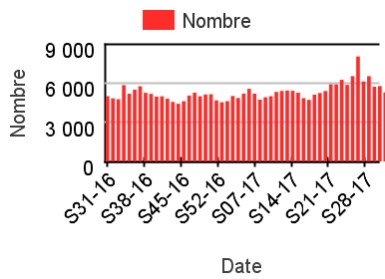
#### Chez les enfants de moins de 2 ans



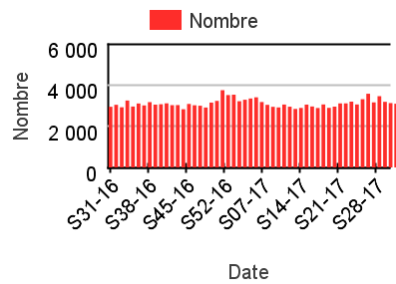
#### Chez les enfants de 2 à 14 ans



#### Chez les adultes de 15 à 74 ans

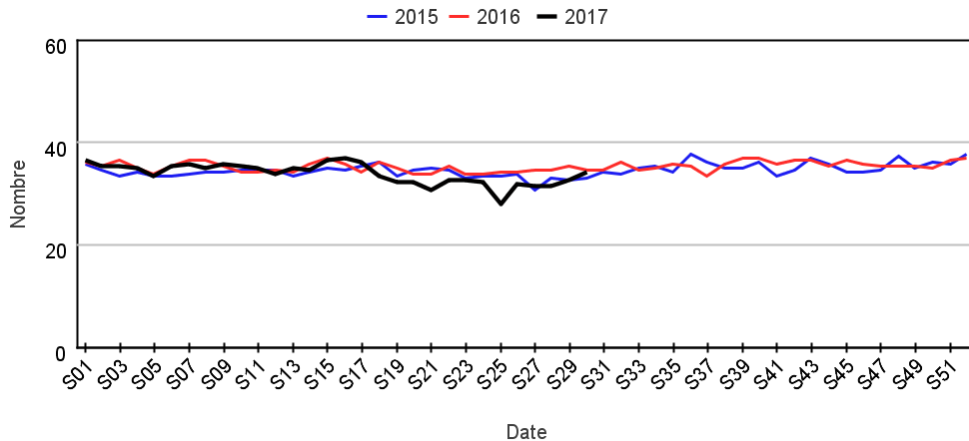


#### Chez les adultes de plus de 75 ans



### Hospitalisations pour malaise par rapport aux 2 années précédentes

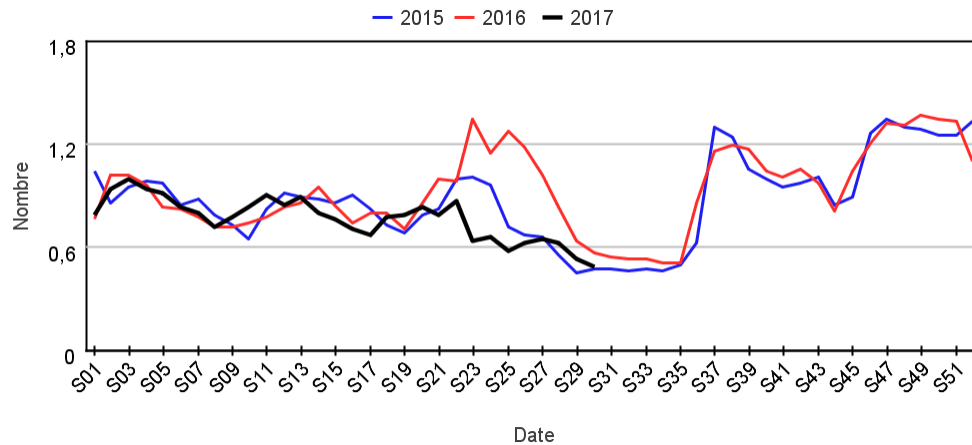
Évolution hebdomadaire des proportions d'hospitalisation pour malaise parmi l'ensemble des passages pour malaise, tous âges confondus



## Fréquentation des urgences liée à une crise d'asthme

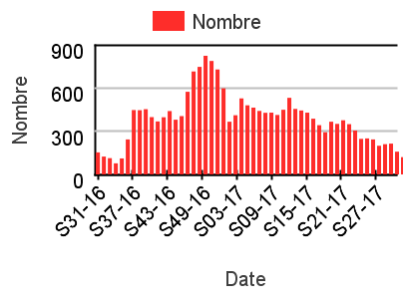
### Passages pour asthme par rapport aux 2 années précédentes

Évolution hebdomadaire des proportions de passages pour asthme parmi les passages codés, tous âges confondus

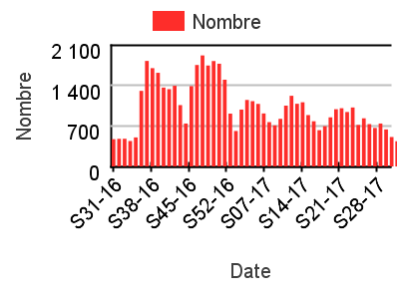


### Répartition par classe d'âge des passages pour asthme

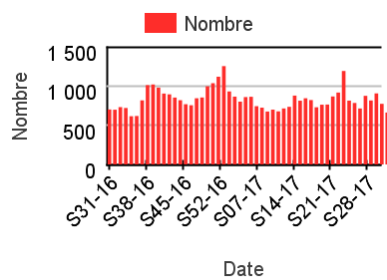
#### Chez les enfants de moins de 2 ans



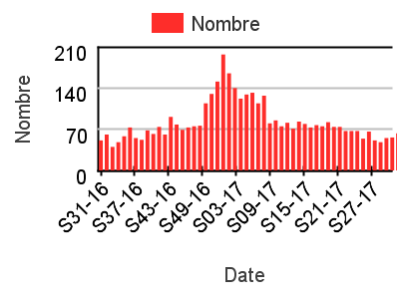
#### Chez les enfants de 2 à 14 ans



#### Chez les adultes de 15 à 74 ans

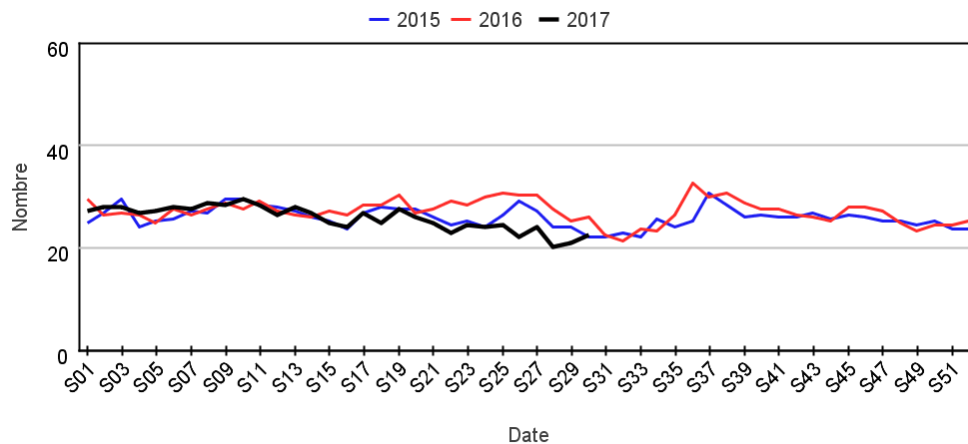


#### Chez les adultes de plus de 75 ans



### Hospitalisations pour asthme par rapport aux 2 années précédentes

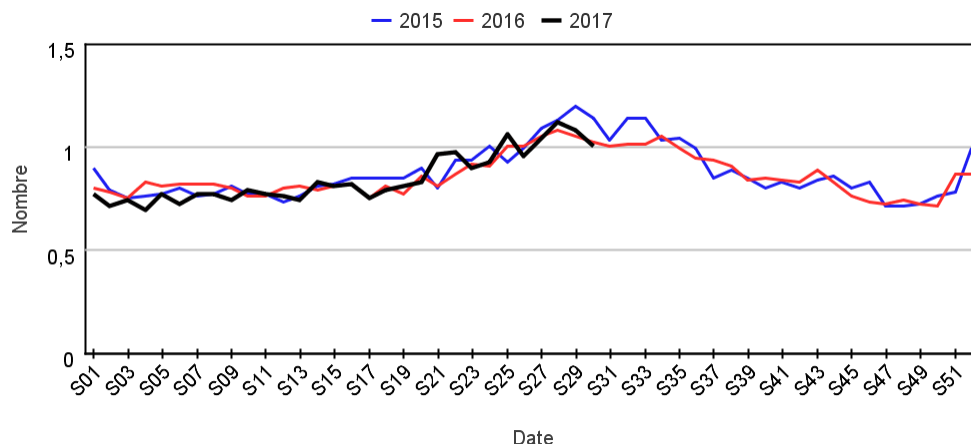
Évolution hebdomadaire des proportions d'hospitalisation pour asthme parmi l'ensemble des passages pour asthme, tous âges confondus



## Fréquentation des urgences liée à l'allergie

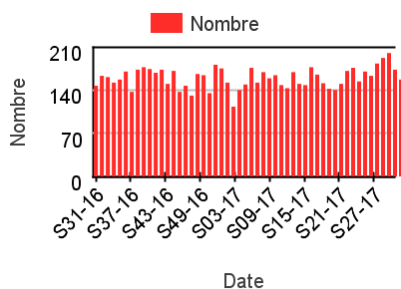
### Passages pour allergie par rapport aux 2 années précédentes

Évolution hebdomadaire des proportions de passages pour allergie parmi les passages codés, tous âges confondus

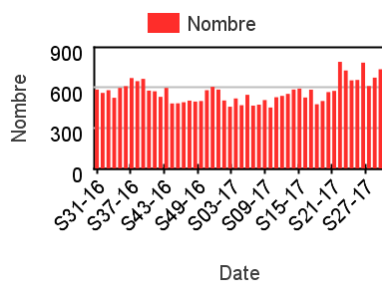


### Répartition par classe d'âge des passages pour allergie

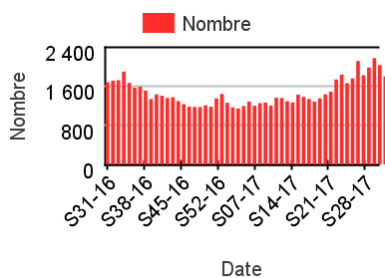
#### Chez les enfants de moins de 2 ans



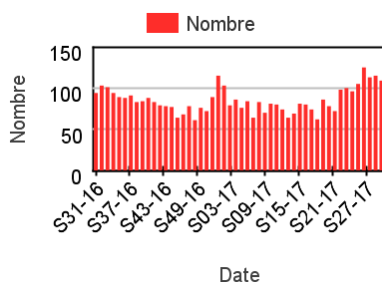
#### Chez les enfants de 2 à 14 ans



#### Chez les adultes de 15 à 74 ans

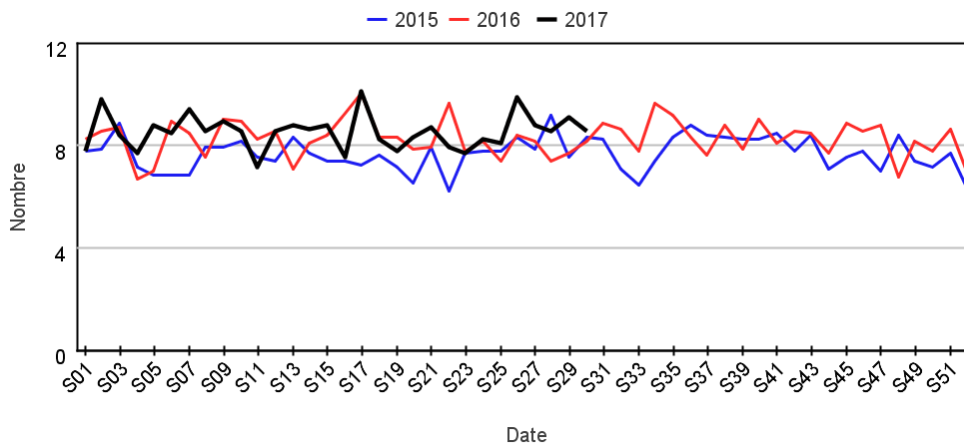


#### Chez les adultes de plus de 75 ans



### Hospitalisations pour allergie par rapport aux 2 années précédentes

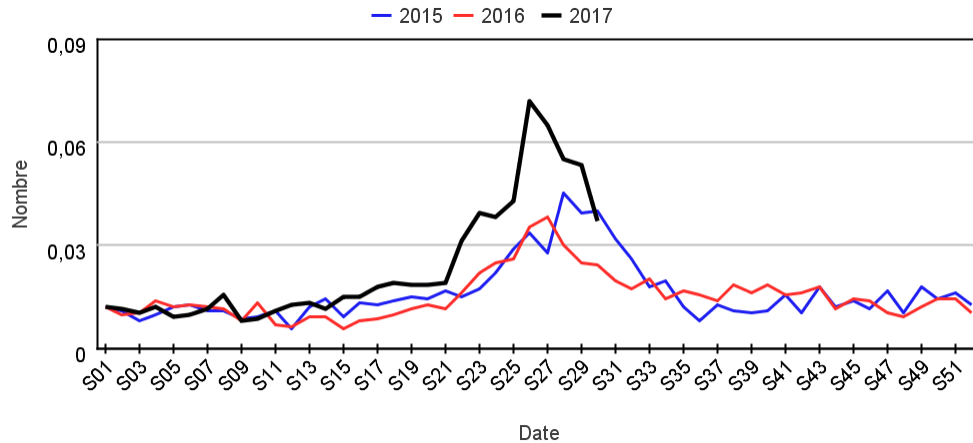
Évolution hebdomadaire des proportions d'hospitalisation pour allergie parmi l'ensemble des passages pour allergie, tous âges confondus



## Fréquentation des urgences liée à une **méningite virale**

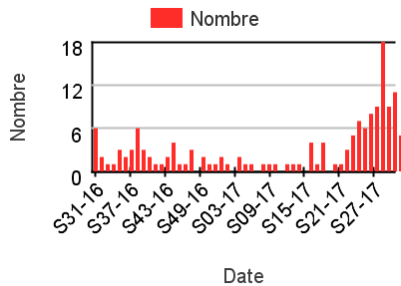
### Passages pour méningite virale par rapport aux 2 années précédentes

Évolution hebdomadaire des proportions de passages pour méningite virale parmi les passages codés, tous âges confondus

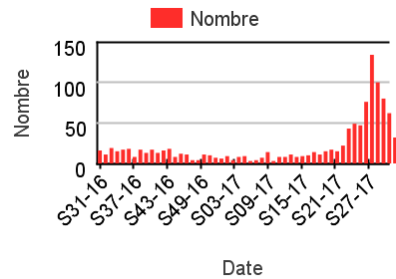


### Répartition par classe d'âge des passages pour méningite virale

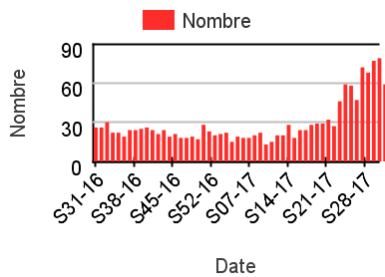
#### Chez les enfants de moins de 2 ans



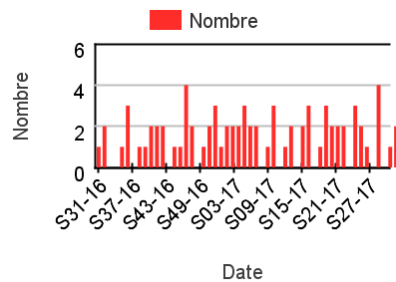
#### Chez les enfants de 2 à 14 ans



#### Chez les adultes de 15 à 74 ans

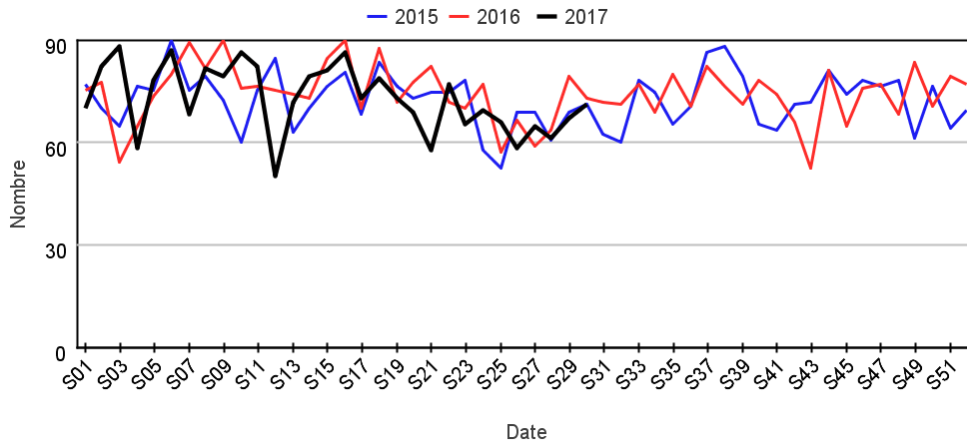


#### Chez les adultes de plus de 75 ans



### Hospitalisations pour méningite virale par rapport aux 2 années précédentes

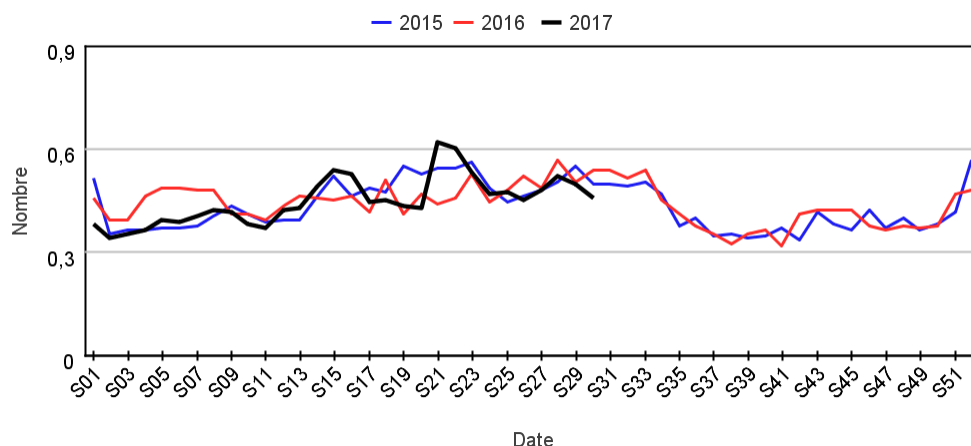
Évolution hebdomadaire des proportions d'hospitalisation pour méningite virale parmi l'ensemble des passages pour méningite virale, tous âges confondus



## Fréquentation des urgences liée à une conjonctivite

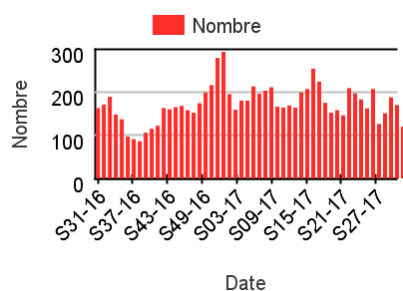
### Passages pour conjonctivite par rapport aux 2 années précédentes

Évolution hebdomadaire des proportions de passages pour conjonctivite parmi les passages codés, tous âges confondus

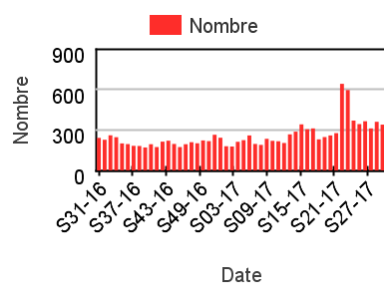


### Répartition par classe d'âge des passages pour conjonctivite

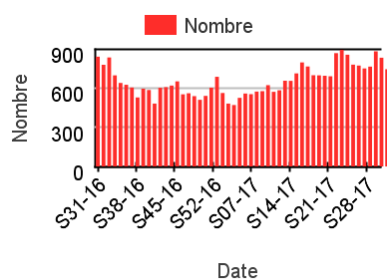
#### Chez les enfants de moins de 2 ans



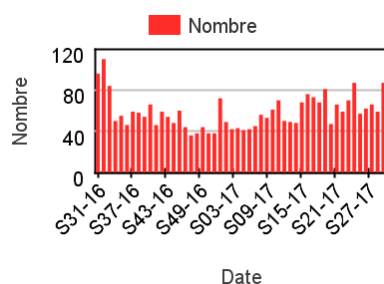
#### Chez les enfants de 2 à 14 ans



#### Chez les adultes de 15 à 74 ans

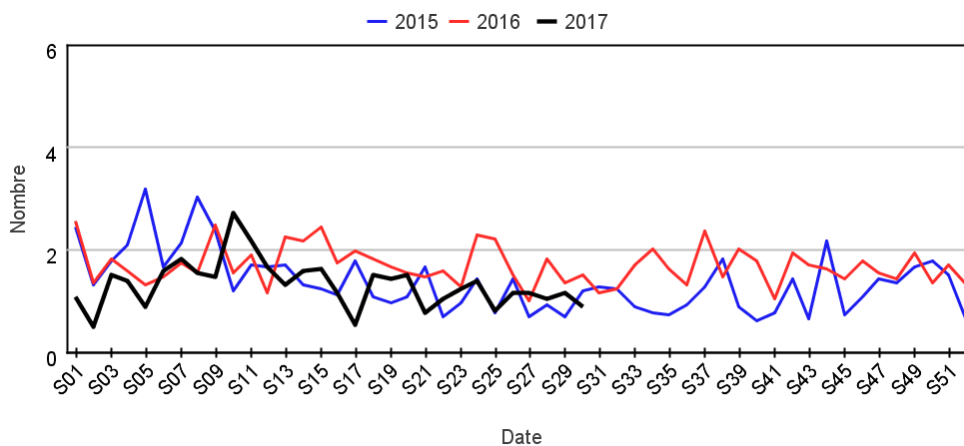


#### Chez les adultes de plus de 75 ans



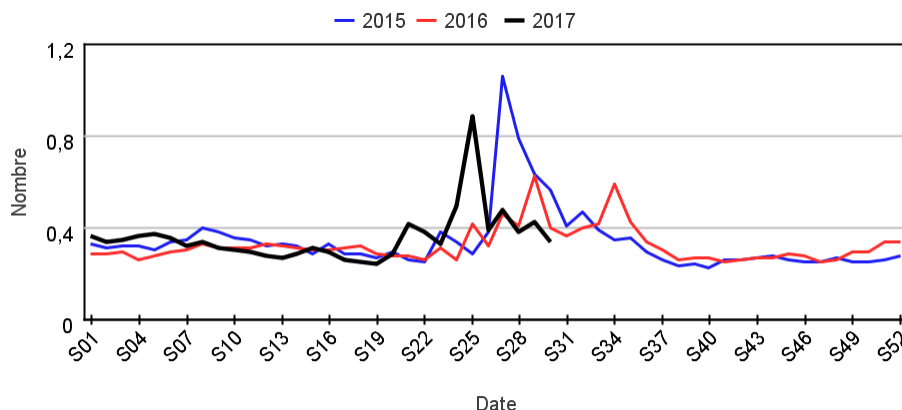
### Hospitalisations pour conjonctivite par rapport aux 2 années précédentes

Évolution hebdomadaire des proportions d'hospitalisation pour conjonctivite parmi l'ensemble des passages pour gastro-entérite, tous âges confondus

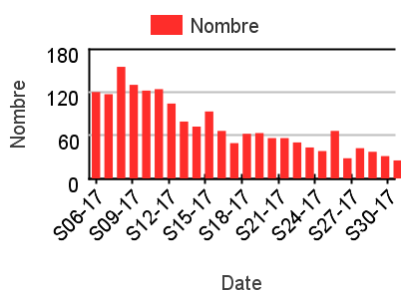


## Fréquentation des urgences liée à des pathologies en lien direct avec la chaleur

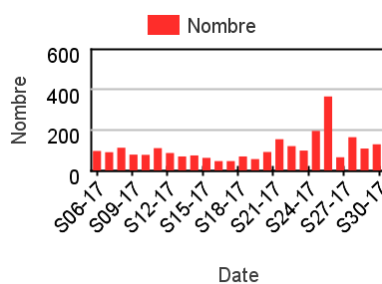
### Passages pour pathologies en lien direct avec la chaleur par rapport aux 2 années précédentes Évolution hebdomadaire des proportions de passages pour pathologies en lien avec la chaleur parmi les passages codés, tous âges confondus



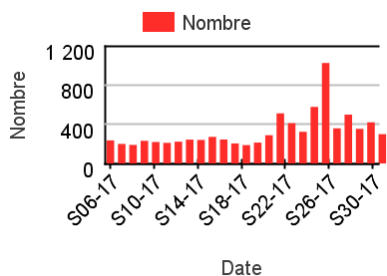
### Répartition par classe d'âge des passages pour pathologies en lien direct avec la chaleur Chez les enfants de moins de 2 ans



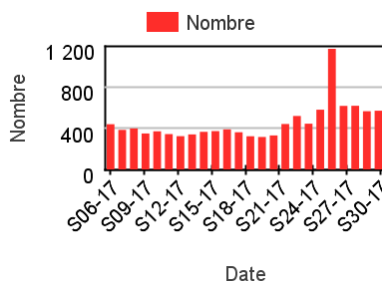
### Chez les enfants de 2 à 14 ans



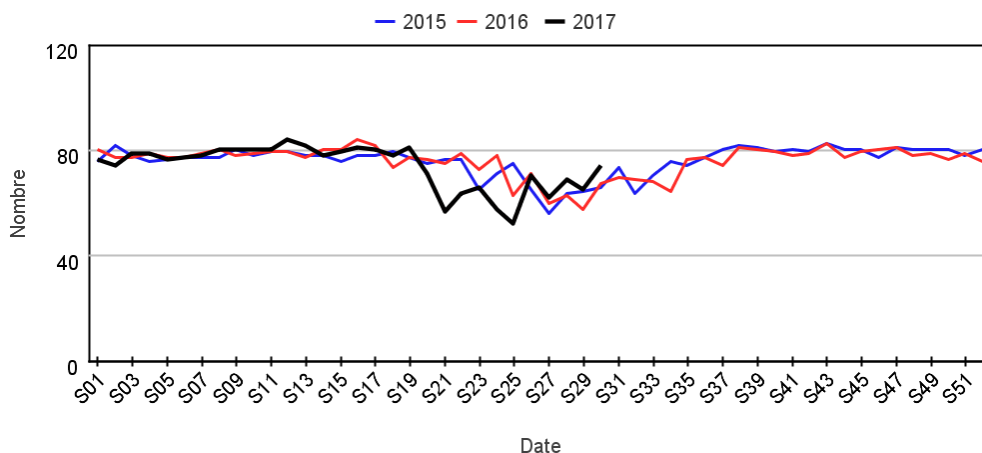
### Chez les adultes de 15 à 74 ans



### Chez les adultes de plus de 75 ans



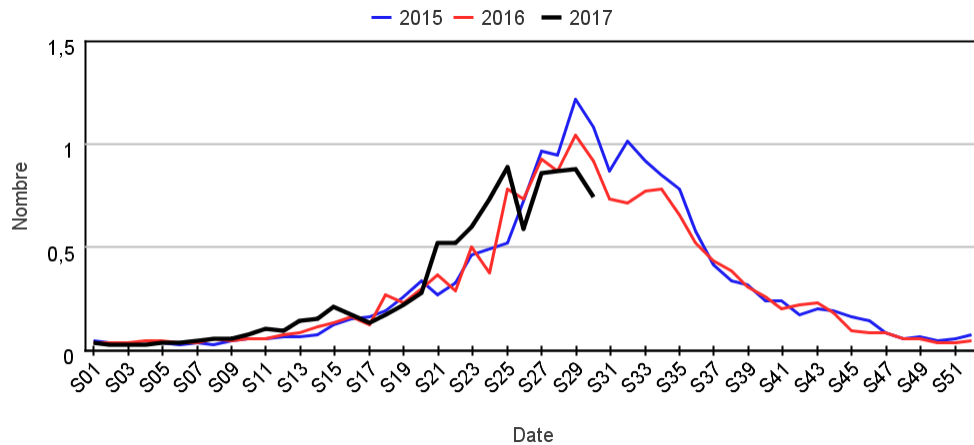
### Hospitalisations pour pathologies en lien direct avec la chaleur par rapport aux 2 années précédentes Évolution hebdomadaire des proportions d'hospitalisation pour des pathologies en lien direct avec la chaleur parmi l'ensemble de ces passages pour chaleur, tous âges confondus



## Fréquentation des urgences liée à une piqûres/contacts avec des animaux et insectes

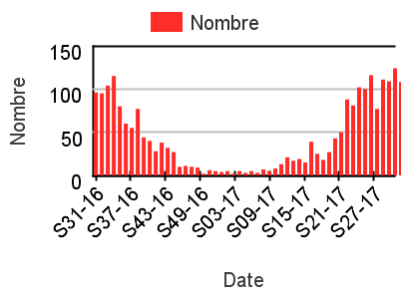
### Passages pour piqûres/contacts avec animaux et insectes par rapport aux 2 années précédentes

Évolution hebdomadaire des proportions de passages pour piqûre d'insectes parmi les passages codés, tous âges confondus

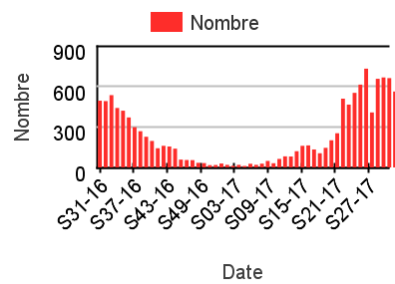


### Répartition par classe d'âge des passages pour piqûres/contacts avec animaux et insectes

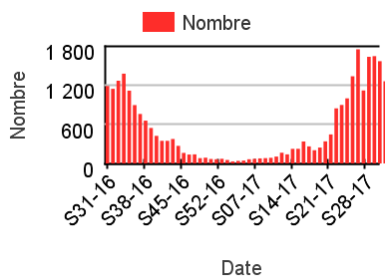
Chez les enfants de moins de 2 ans



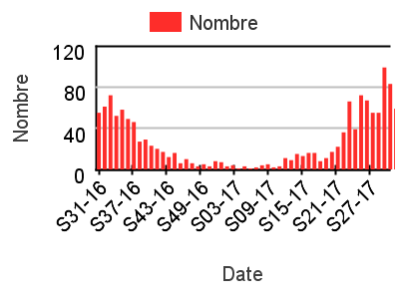
Chez les enfants de 2 à 14 ans



Chez les adultes de 15 à 74 ans

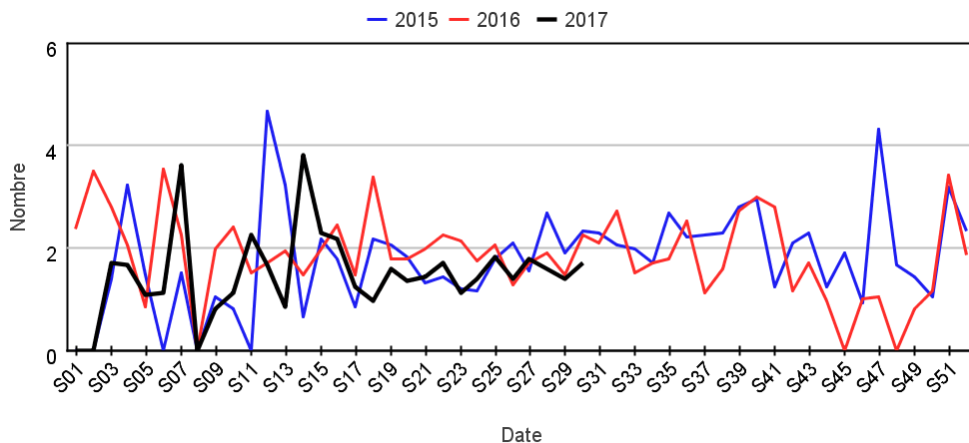


Chez les adultes de plus de 75 ans



### Hospitalisations pour piqûres/contacts avec animaux et insectes par rapport aux 2 années précédentes

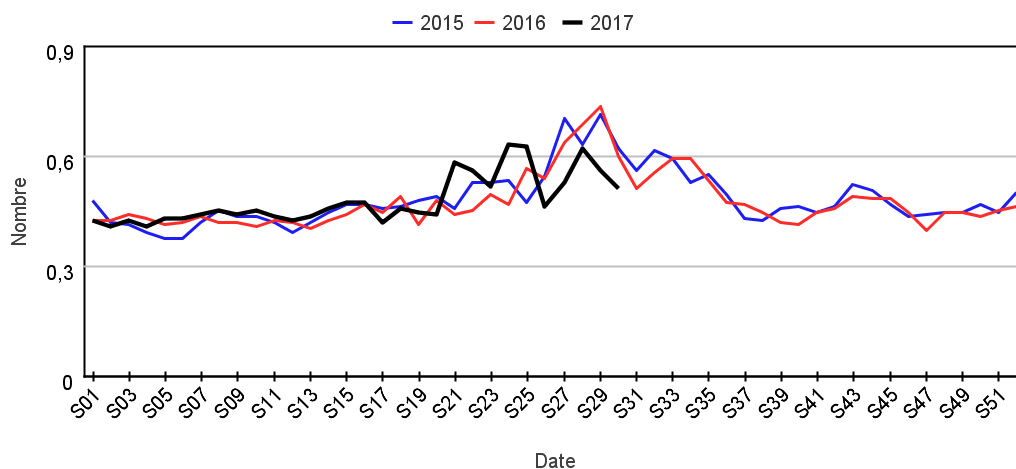
Évolution hebdomadaire des proportions d'hospitalisation pour piqûre d'insectes parmi l'ensemble des passages pour piqûre d'insectes, tous âges confondus



## Fréquentation des urgences liée à une brûlure

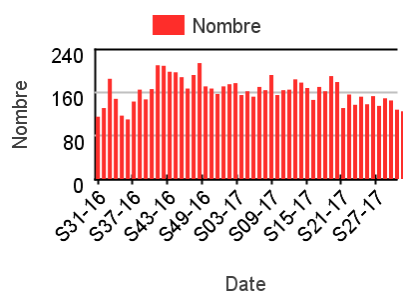
### Passages pour brûlure par rapport aux 2 années précédentes

Évolution hebdomadaire des proportions de passages pour brûlure parmi les passages codés, tous âges confondus

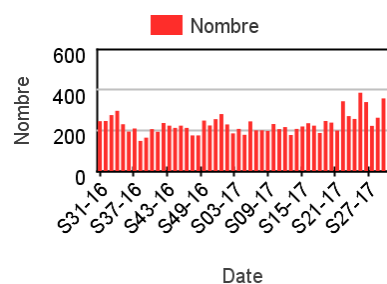


### Répartition par classe d'âge des passages pour brûlure

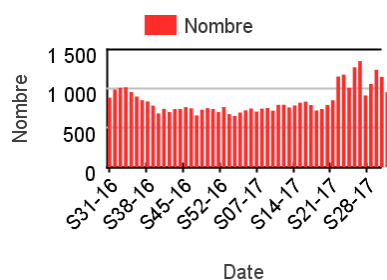
Chez les enfants de moins de 2 ans



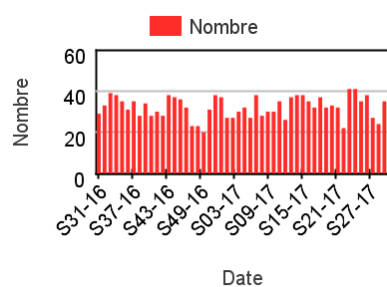
Chez les enfants de 2 à 14 ans



Chez les adultes de 15 à 74 ans

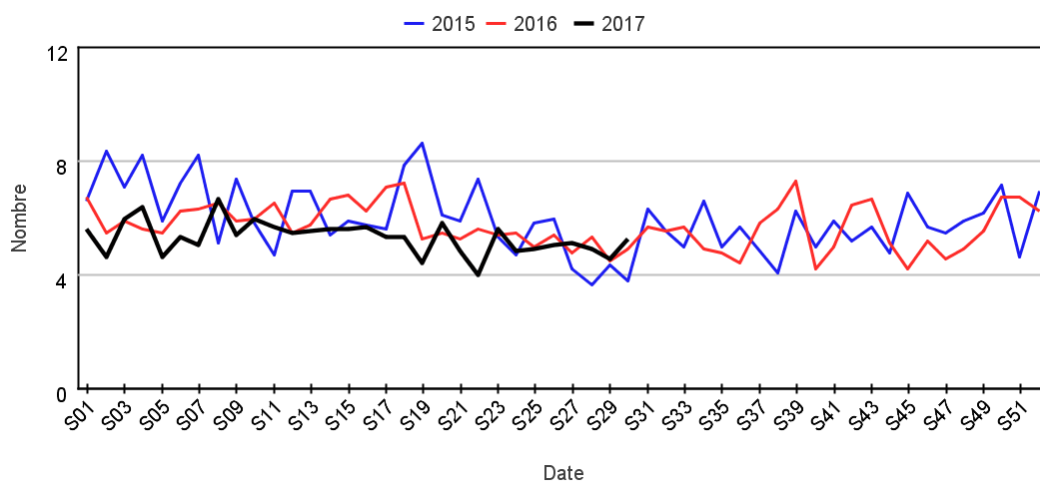


Chez les adultes de plus de 75 ans



### Hospitalisations pour brûlure par rapport aux 2 années précédentes

Évolution hebdomadaire des proportions d'hospitalisation pour brûlure parmi l'ensemble des passages pour brûlure, tous âges confondus



Directeur de la publication  
François BOURDILLON  
Santé Publique France

### Comité De Rédaction

Dr Céline CASERIO-  
SCHÖNEMANN (Coordinatrice  
de l'unité De Surveillance  
Syndromique Sursaud®)

Anne FOUILLET

Cécile FORGEOT

Isabelle PONTAIS

Jérôme NAUD

Dr Anne GALLAY, responsable  
de la direction des régions

### Diffusion

Santé publique France

Direction des régions

12 rue du Val d'Osne

94415 Saint-Maurice Cedex

Tél. : 01 41 79 67 20

Retrouvez nous sur :

[www.santepubliquefrance.fr](http://www.santepubliquefrance.fr)

Twitter : @sante-prevention

### | En savoir plus |

Consulter le site [Santé publique France](http://www.santepubliquefrance.fr)

Pour les indicateurs régionaux :

- [Consulter les PE des Cires](#)

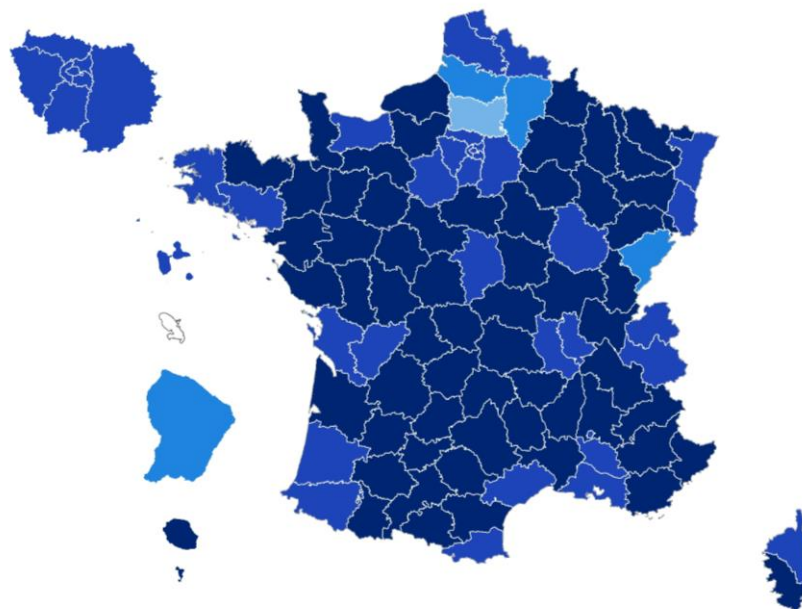
### | Remerciements |

Nous remercions l'ensemble de nos partenaires contribuant à la surveillance syndromique par le réseau OSCOUR® :

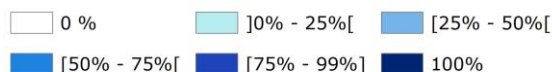
- les établissements adhérant au réseau OSCOUR®
- la Société Française de Médecine d'Urgence (SFMU)
- les Observatoires Régionaux des Urgences
- les plateformes régionales centralisant et transmettant les Résumé de Passage aux Urgences

### | Représentativité du réseau OSCOUR® au 1er novembre 2016 |

600 services d'urgences  
Couverture nationale : environ 92% des passages aux urgences de France



**Représentativité\* du réseau OSCOUR  
par rapport à la SAE (statistique annuelle des établissements)  
(\* en % de passages aux urgences)**



Réalisation : DCAR USS - novembre 2016  
Sources : données OSCOUR, IGN