

**Synthèse :**

- Les **passages aux urgences et hospitalisations** toutes causes sont en **baisse chez les enfants de moins de 2 ans** et les **adultes de 75 ans ou plus** (-4% de passages et -5% d'hospitalisations) et restent **stables chez les enfants de 2-14 ans et adultes de 15-74 ans**.
- La diminution des passages aux urgences pour **grippe** se poursuit **dans toutes les classes d'âge** (-42% tous âges). La **part d'hospitalisation** parmi les consultations pour **grippe** est en **baisse** (-50%) mais reste toujours **supérieure** à celle des **deux années précédentes**.
- Les **autres pathologies saisonnières** sont **stables** ou en **baisse** dans **toutes les classes d'âges**. A noter une légère **baisse** des recours (-6%), suite à la stabilisation de la semaine dernière, pour **gastro-entérite** chez les **enfants** avec une part d'activité qui commence à décroître. On note également une **baisse** de la part d'**hospitalisation** après passages aux urgences pour **fièvre isolée** (-10%).
- A noter par ailleurs chez les **enfants** une légère **hausse** des recours pour **traumatisme** (+4%). Chez les enfants de **2-14 ans**, on note une hausse des recours pour ingestion de **corps étrangers** (+11%) et **douleurs abdominales spécifiques** (+7%) ainsi que pour **allergie** (+5%).
- On observe une légère **hausse** des passages pour **douleurs abdominales non spécifiques** chez les enfants de **2-14 ans** (+4%) et les adultes de **15-74 ans** (+7%).

Tableau 1 | Evolution des indicateurs saisonniers (pathologies saisonnières) |

Pathologies	Classe d'âge	Evolution*	
		par rapport à la semaine précédente	par rapport aux 2 années précédentes
Fièvre isolée	Moins de 15 ans	<	<
	Plus de 15 ans	<	<
Pathologies de la sphère ORL	Moins de 15 ans	<	≈
	Plus de 15 ans	<	≈
Bronchiolite	Moins de 2 ans	<	≈
Grippe/syndrome grippal	Moins de 15 ans	<	<
	Plus de 15 ans	<	<
Crise d'asthme	Moins de 15 ans	<	≈
	Plus de 15 ans	<	≈
Bronchite	Moins de 15 ans	<	<
	Plus de 15 ans	<	<
Pneumopathie	Moins de 15 ans	<	≈
	Plus de 15 ans	<	≈
Gastro-entérite	Moins de 15 ans	<	≈
	Plus de 15 ans	≈	≈
Malaise	Moins de 15 ans	≈	≈
	Plus de 15 ans	≈	≈

≈ : similaire      > : en augmentation      < : en baisse

Tableau 2 | Variation des 10 diagnostics les plus fréquents, tous âges confondus |

Pathologie	Semaine	Semaine précédente	Variation
TRAUMATISME (Diag SAU)	76 626	74 724	2,55%
DOULEURS ABDOMINALES NON SPECIFIQUES (Diag SAU)	11 657	11 075	5,26%
INFECTIONS ORL (Diag SAU)	9 601	10 566	-9,13%
MALAISE (Diag SAU)	8 320	8 287	,40%
DOULEURS ABDOMINALES SPECIFIQUES (Diag SAU)	8 097	8 020	,96%
DOULEUR THORACIQUE (Diag SAU)	7 921	8 108	-2,31%
NEUROLOGIE AUTRE (Diag SAU)	7 284	6 992	4,18%
GASTRO-ENTERITES V2 (Diag SAU)	6 143	6 451	-4,77%
INFECTIONS URINAIRES (Diag SAU)	4 220	4 225	-,12%
INFECTION CUTANEE ET SOUS CUTANEE (Diag SAU)	3 954	3 843	2,89%

Le réseau OSCOUR® (Organisation de la surveillance coordonnée des urgences) s'inscrit au sein du système de surveillance syndromique français SurSaUD® (Surveillance Sanitaire des Urgences et des Décès). Ce système a été initié en 2004 avec un objectif de détection d'événements inattendus. Depuis, il a montré ses capacités à répondre à d'autres objectifs de surveillance, tels que : estimer l'impact d'un événement environnemental ou sociétal, surveiller des pathologies en dehors de tout événement, ou détecter précocement un événement sanitaire prédéfini, telle qu'une épidémie saisonnière.

## Sommaire

Sommaire, Indicateurs surveillés, Méthodologie.....	2
Fréquentation totale des urgences .....	3
Les hospitalisations après passages aux urgences.....	4
Variation des 10 pathologies les plus fréquentes.....	5
Fréquentation des urgences liée à une fièvre isolée.....	6
Fréquentation des urgences liée à l'infection de la sphère ORL.....	7
Fréquentation des urgences liée à une bronchiolite chez les enfants de moins de 2 ans .....	8
Fréquentation des urgences liée à la grippe et aux syndromes grippaux.....	9
Fréquentation des urgences liée à crise d'asthme.....	10
Fréquentation des urgences liée à une bronchite aiguë .....	11
Fréquentation des urgences liée à une pneumopathie .....	12
Fréquentation des urgences liée à une gastro-entérite.....	13
Fréquentation des urgences liée à un malaise .....	14
En savoir plus, remerciements, représentativité du réseau OSCOUR® .....	15

## Indicateurs surveillés

Les indicateurs suivis sont construits à partir du diagnostic principal et des diagnostics associés renseignés dans les Résumés de Passage aux Urgences des services d'urgences de France participant au réseau OSCOUR®.

- **Fréquentation totale des urgences** : nombre total de passages aux urgences, tous diagnostics confondus
- **Indicateurs syndromiques basés sur les diagnostics** :
  - **Fièvre isolée** ;
  - **Portant sur l'infection de la sphère ORL** ;
  - **Bronchiolite** ;
  - **Grippe/syndromes grippaux** ;
  - **Crise d'asthme** ;
  - **Bronchite aiguë** ;
  - **Pneumopathie** ;
  - **Gastro-entérite** ;
  - **Malaise** ;

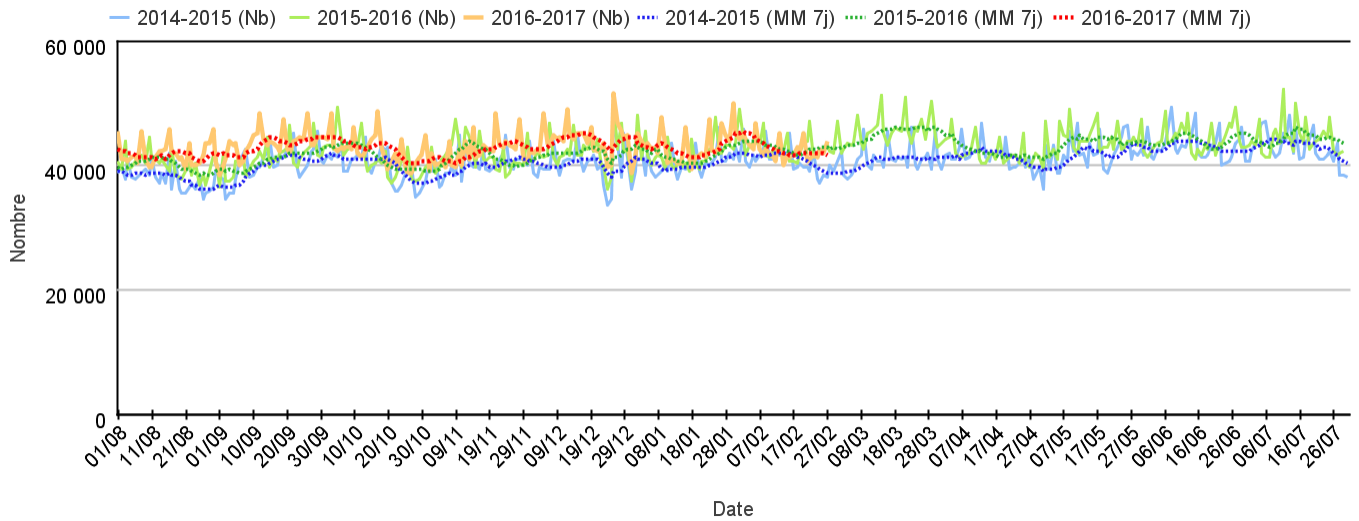
## Méthodologie

- Tous les graphiques et tableaux sont construits à partir d'un même nombre de services d'urgences (à établissements constants).
- Les graphiques présentant un recul de 3 mois permettent de suivre les évolutions récentes des indicateurs.
- Les indicateurs sont décrits sur un pas de temps quotidien ou hebdomadaire en termes d'effectifs ou de pourcentage par rapport à la fréquentation totale, tous âges confondus et par classe d'âge. Les moyennes mobiles permettent de suivre les tendances.
- Les pourcentages d'hospitalisations sont calculés à partir du nombre d'hospitalisations après passage aux urgences pour un indicateur donné parmi l'ensemble des passages aux urgences de cet indicateur.

# Fréquentation totale des urgences

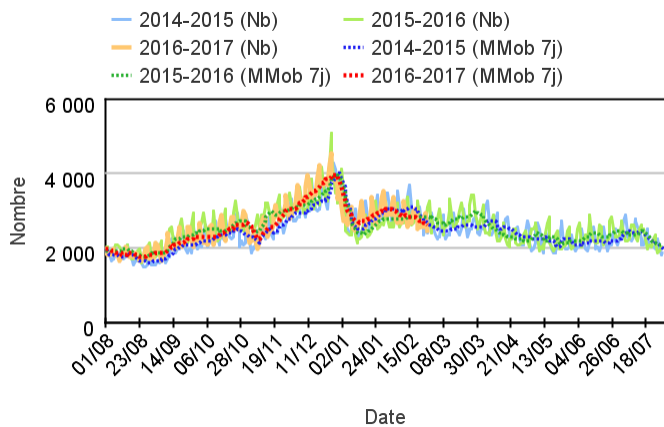
## Par rapport aux 2 années précédentes

Evolution quotidienne du nombre de passages aux urgences, tous âges confondus sur deux saisons (Moy mob 7j) (Source : Santé publique France - OSCOUR®)

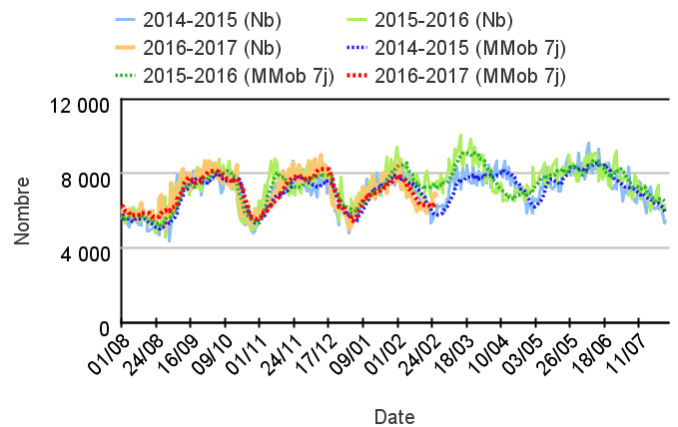


## Par classes d'âge

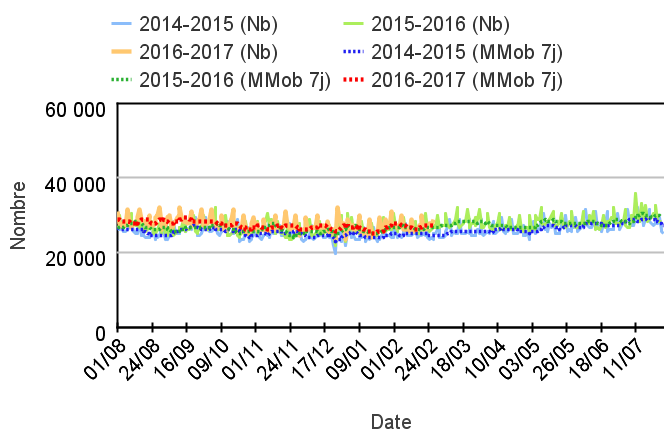
### Chez les enfants de moins de 2 ans



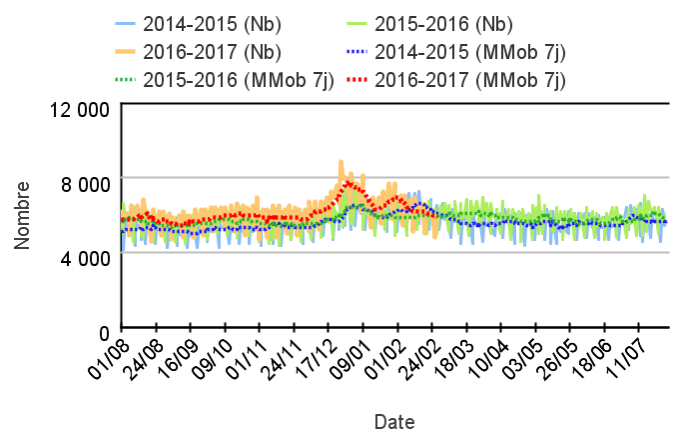
### Chez les enfants de 2 à 14 ans



### Chez les adultes de 15 à 74 ans



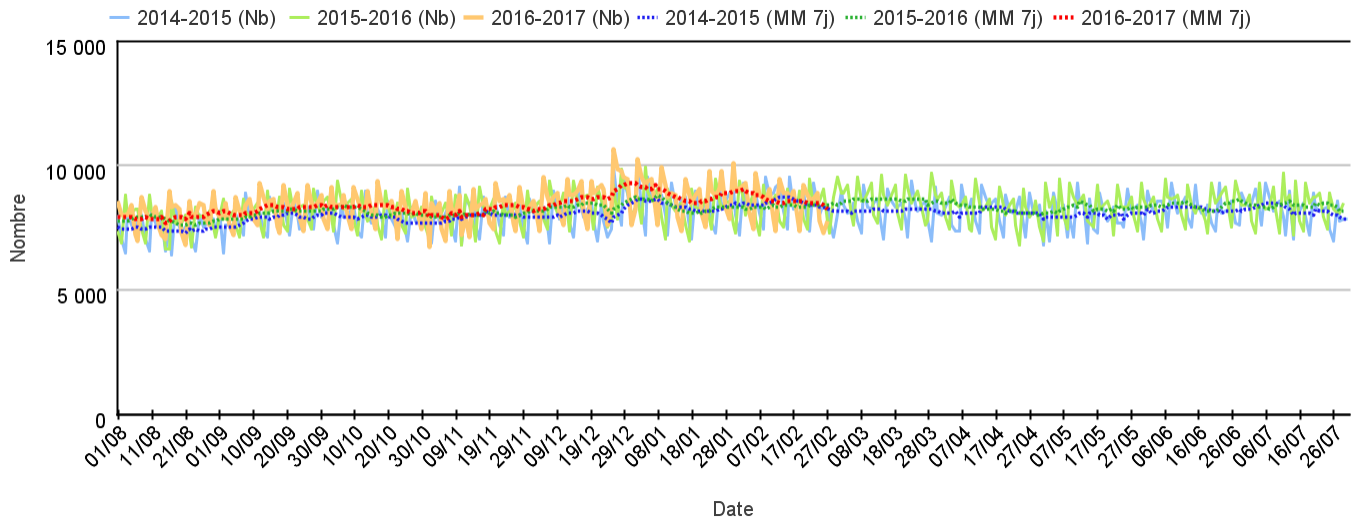
### Chez les adultes de plus de 75 ans



# Les hospitalisations après passages aux urgences

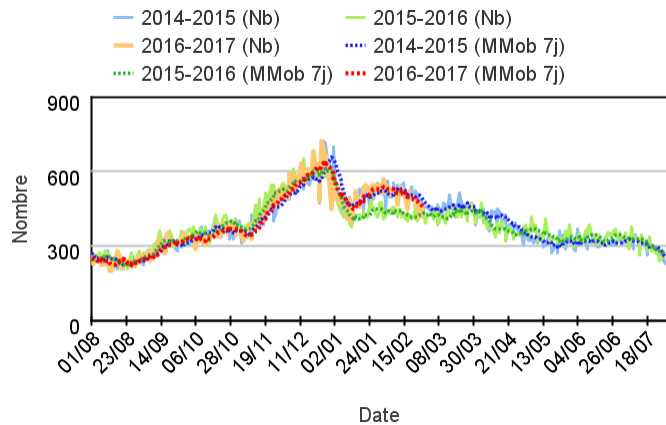
## Par rapport aux 2 années précédentes

Evolution quotidienne du nombre d'hospitalisations après passages aux urgences, tous âges confondus sur deux saisons (Nb et Moy mob 7j)

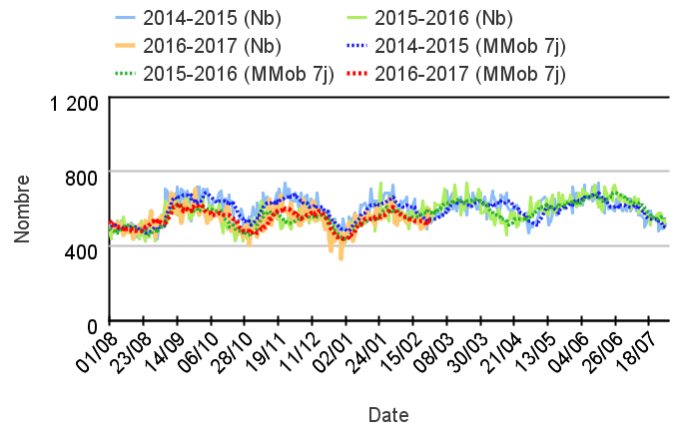


## Par classes d'âge

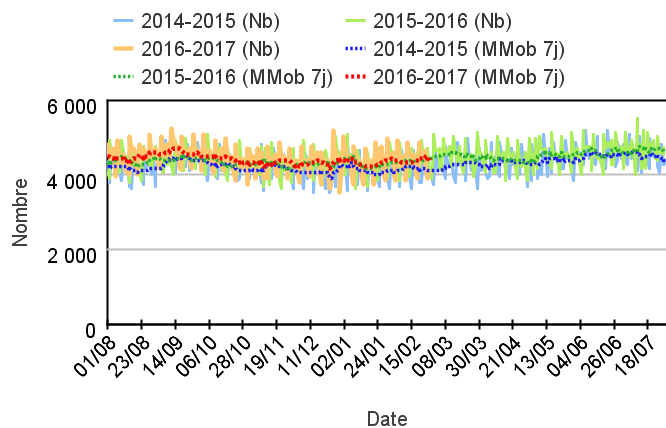
### Chez les enfants de moins de 2 ans



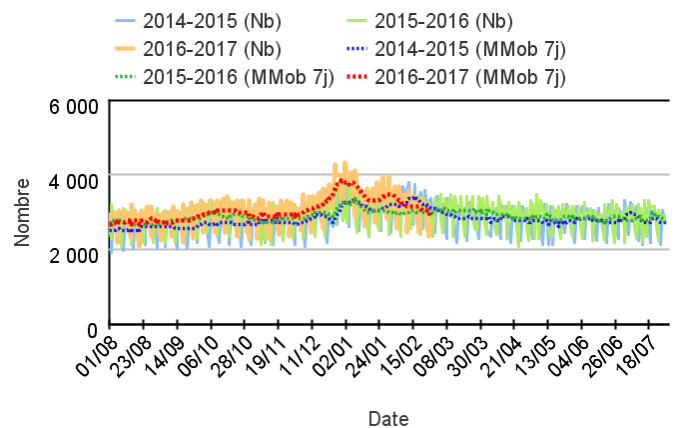
### Chez les enfants de 2 à 14 ans



### Chez les adultes de 15 à 74 ans



### Chez les adultes de plus de 75 ans



## Variation des 10 pathologies les plus fréquentes (Source : Santé publique France – OSCOUR®)

### Variations des 10 pathologies les plus fréquentes chez les moins de 2 ans

Pathologie	Semaine	Semaine précédente	Variation
INFECTIONS ORL (Diag SAU)	3 391	3 554	-4,59%
GASTRO-ENTERITES V2 (Diag SAU)	2 887	2 981	-3,15%
TRAUMATISME (Diag SAU)	2 301	2 153	6,87%
BRONCHIOLITE (Diag SAU)	1 408	1 730	-18,61%
FIEVRE ISOLEE (Diag SAU)	1 174	1 299	-9,62%
DOULEURS ABDOMINALES SPECIFIQUES (Diag SAU)	520	527	-1,33%
ASTHME (Diag SAU)	421	428	-1,64%
INFECTIONS URINAIRES (Diag SAU)	215	224	-4,02%
PNEUMOPATHIE (Diag SAU)	204	200	2,00%
CONJONCTIVITES (Diag SAU)	204	205	-,49%

### Variations des 10 pathologies les plus fréquentes chez les 2-14 ans

Pathologie	Semaine	Semaine précédente	Variation
TRAUMATISME (Diag SAU)	18 030	17 409	3,57%
INFECTIONS ORL (Diag SAU)	3 217	3 860	-16,66%
GASTRO-ENTERITES V2 (Diag SAU)	1 912	2 116	-9,64%
DOULEURS ABDOMINALES NON SPECIFIQUES (Diag SAU)	1 770	1 704	3,87%
DOULEURS ABDOMINALES SPECIFIQUES (Diag SAU)	1 219	1 144	6,56%
FIEVRE ISOLEE (Diag SAU)	861	1 008	-14,58%
ASTHME (Diag SAU)	695	766	-9,27%
NEUROLOGIE AUTRE (Diag SAU)	550	547	,55%
ALLERGIE (Diag SAU)	495	470	5,32%
CORPS ETRANGERS (Diag SAU)	479	433	10,62%

### Variations 10 pathologies les + fréquentes chez les 15-74 ans

Pathologie	Semaine	Semaine précédente	Variation
TRAUMATISME (Diag SAU)	48 347	47 004	2,86%
DOULEURS ABDOMINALES NON SPECIFIQUES (Diag SAU)	8 741	8 213	6,43%
DOULEUR THORACIQUE (Diag SAU)	6 564	6 759	-2,89%
NEUROLOGIE AUTRE (Diag SAU)	5 849	5 603	4,39%
MALAISE (Diag SAU)	4 907	4 755	3,20%
DOULEURS ABDOMINALES SPECIFIQUES (Diag SAU)	4 797	4 755	,88%
INFECTION CUTANEE ET SOUS CUTANEE (Diag SAU)	2 979	2 928	1,74%
INFECTIONS ORL (Diag SAU)	2 906	3 024	-3,90%
TROUBLES ANXIEUX (Diag SAU)	2 857	2 932	-2,56%
INFECTIONS URINAIRES (Diag SAU)	2 817	2 733	3,07%

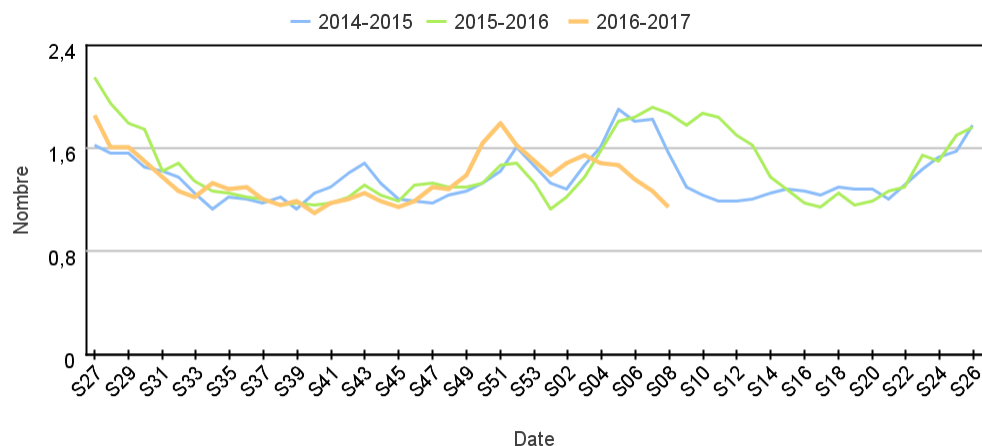
### Variations des 10 pathologies les plus fréquentes chez les 75 ans et +

Pathologie	Semaine	Semaine précédente	Variation
TRAUMATISME (Diag SAU)	7 935	8 150	-2,64%
MALAISE (Diag SAU)	2 918	3 027	-3,60%
DECOMPENSATION CARDIAQUE (Diag SAU)	2 034	2 060	-1,26%
PNEUMOPATHIE (Diag SAU)	1 850	2 177	-15,02%
DOULEURS ABDOMINALES SPECIFIQUES (Diag SAU)	1 561	1 593	-2,01%
DYSPNEE, INSUFFISANCE RESPIRATOIRE (Diag SAU)	1 530	1 570	-2,55%
AVC (Diag SAU)	1 377	1 406	-2,06%
DOULEUR THORACIQUE (Diag SAU)	1 103	1 103	,00%
DOULEURS ABDOMINALES NON SPECIFIQUES (Diag SAU)	992	1 010	-1,78%
TROUBLE DU RYTHME OU DE CONDUCTION (Diag SAU)	880	914	-3,72%

# Fréquentation des urgences liée à une **fièvre isolée**

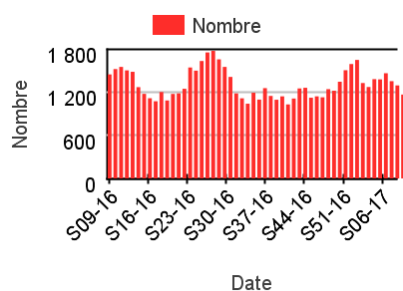
## Passages pour fièvre isolée par rapport aux 2 années précédentes

Évolution hebdomadaire des proportions de passages pour fièvre isolée parmi les passages codés, tous âges confondus

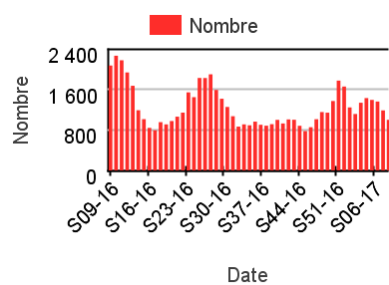


## Répartition par classes d'âge des passages pour fièvre isolée

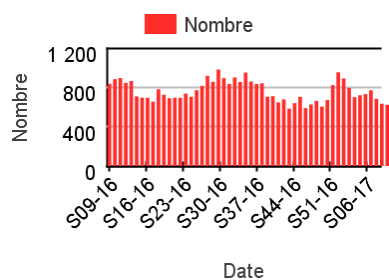
### Chez les enfants de moins de 2 ans



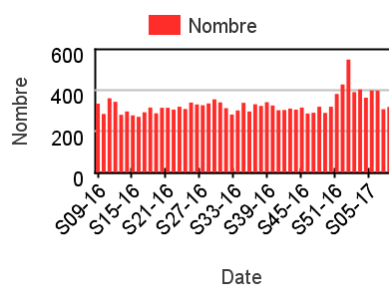
### Chez les enfants de 2 à 14 ans



### Chez les adultes de 15 à 74 ans

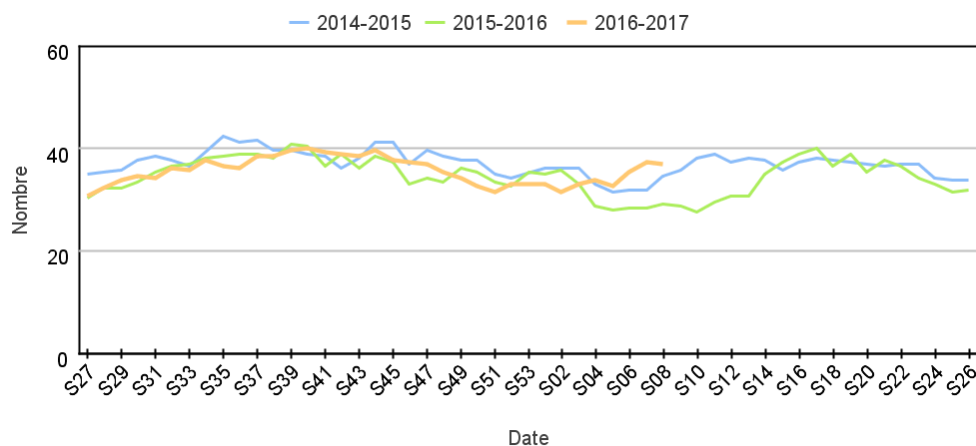


### Chez les adultes de plus de 75 ans



## Hospitalisations pour fièvre isolée par rapport aux 2 années précédentes

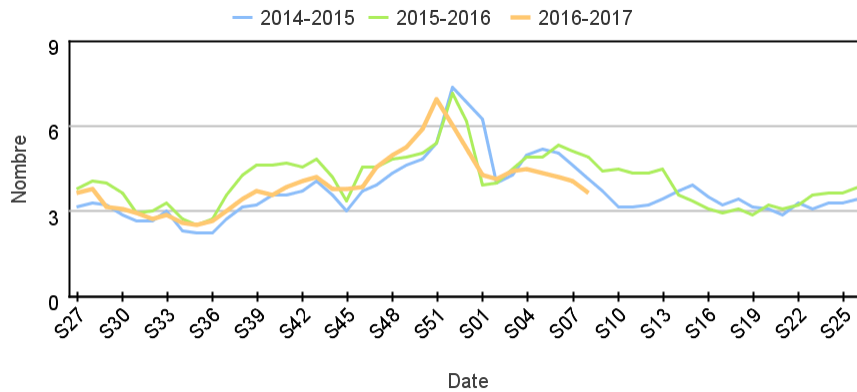
Évolution hebdomadaire des proportions d'hospitalisation pour fièvre isolée parmi l'ensemble des passages pour fièvre isolée, tous âges confondus



# Fréquentation des urgences liée à la **sphère ORL**

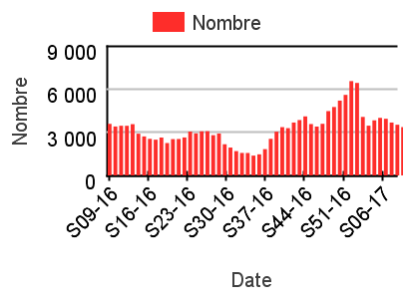
## Passages pour pathologies de la sphère ORL par rapport aux 2 années précédentes

Évolution hebdomadaire des proportions de passages pour pathologies de la sphère ORL parmi les passages codés, tous âges confondus

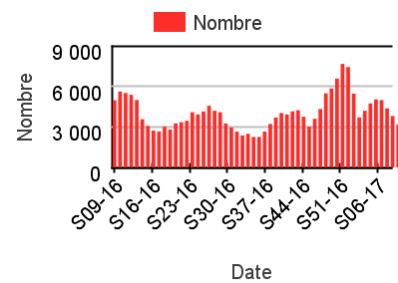


## Répartition par classes d'âge des passages pour pathologies de la sphère ORL

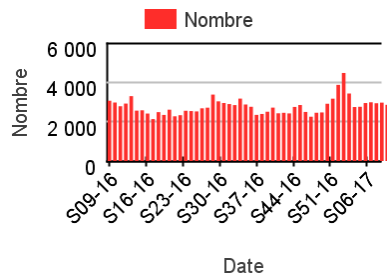
Chez les enfants de moins de 2 ans



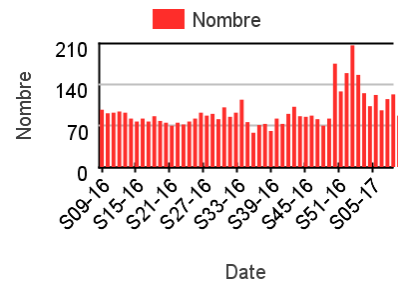
Chez les enfants de 2 à 14 ans



Chez les adultes de 15 à 74 ans

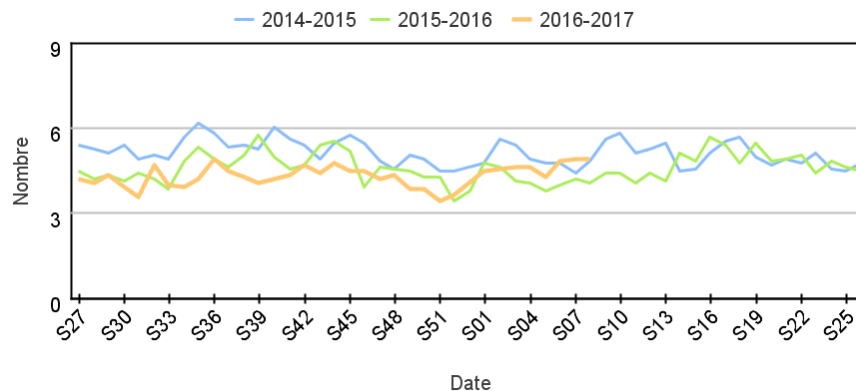


Chez les adultes de plus de 75 ans



## Hospitalisations pour pathologies de la sphère ORL par rapport aux 2 années précédentes

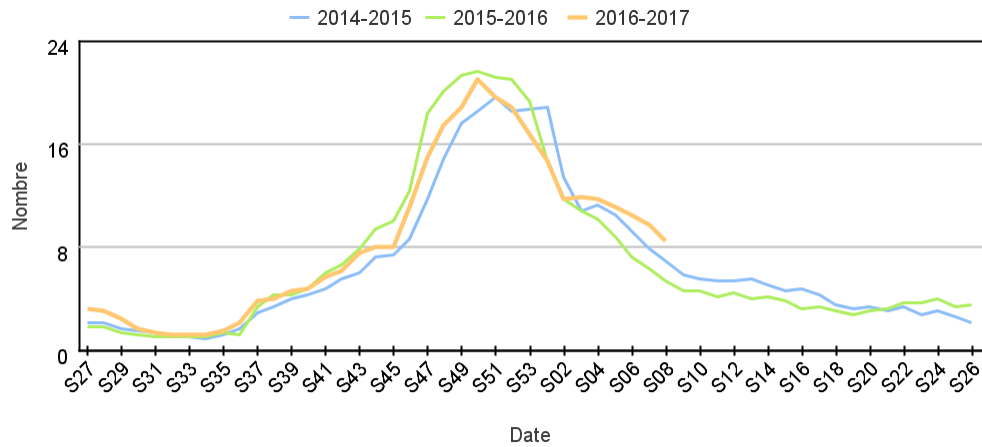
Évolution hebdomadaire des proportions d'hospitalisation pour des pathologies de la sphère ORL parmi l'ensemble des passages pour des pathologies de la sphère ORL, tous âges confondus



# Fréquentation des urgences liée à une bronchiolite

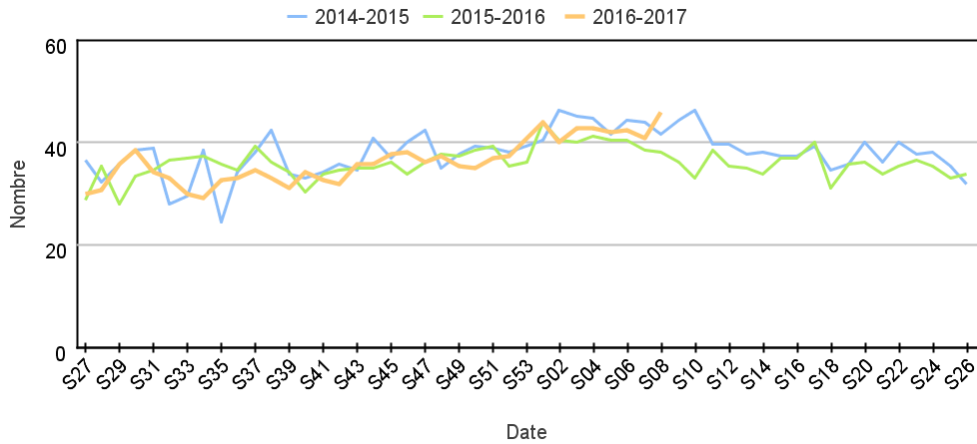
## Passages pour bronchiolite chez les enfants de moins de 2 ans par rapport aux 2 années précédentes

Évolution hebdomadaire des proportions de passages pour bronchiolite parmi les passages codés, tous âges confondus



## Hospitalisations pour bronchiolite chez les enfants de moins de 2 ans par rapport aux 2 années précédentes

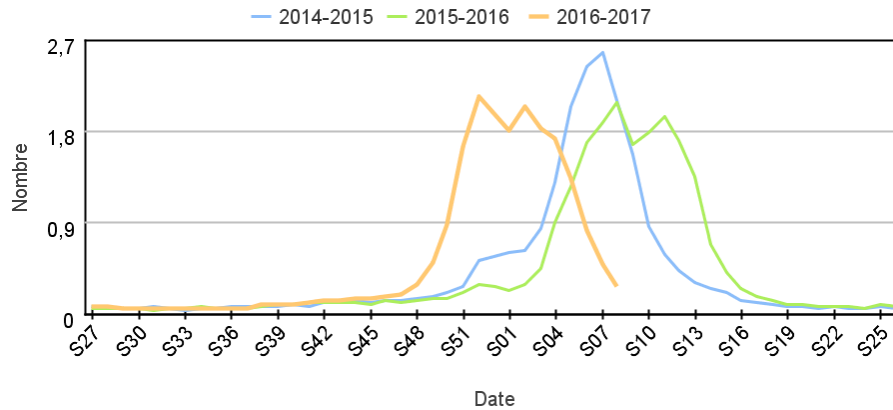
Évolution hebdomadaire des proportions d'hospitalisation pour bronchiolite parmi l'ensemble des passages pour bronchiolite, tous âges confondus



# Fréquentation des urgences liée à une **grippe/syndrome grippal**

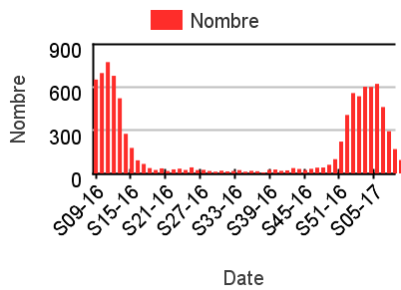
## Passages pour grippe/syndrome grippal par rapport aux 2 années précédentes

Évolution hebdomadaire des proportions de passages pour grippe/syndrome grippal parmi les passages codés, tous âges confondus

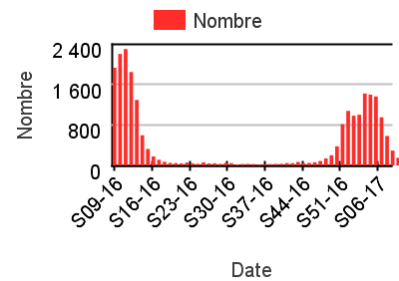


## Répartition par classes d'âge des passages pour grippe/syndrome grippal

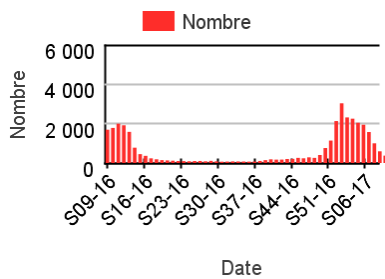
Chez les enfants de moins de 2 ans



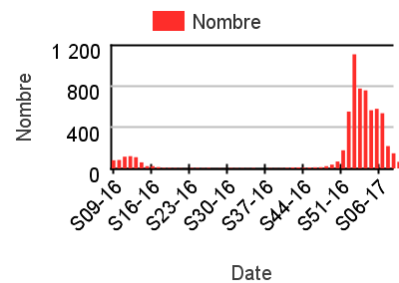
Chez les enfants de 2 à 14 ans



Chez les adultes de 15 à 74 ans

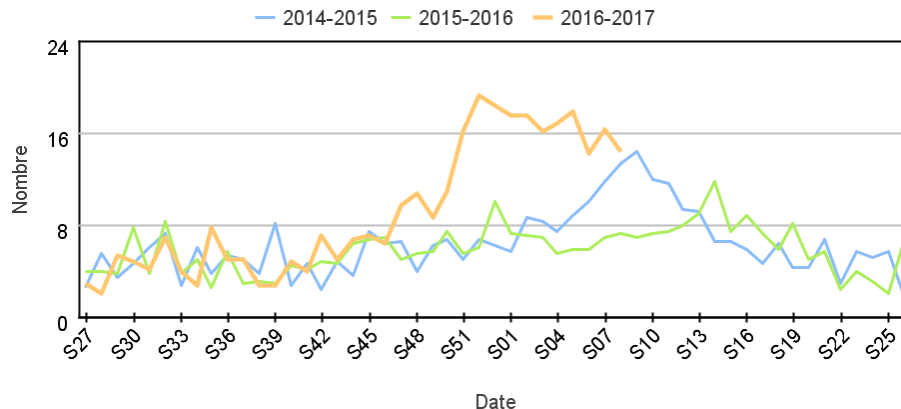


Chez les adultes de plus de 75 ans



## Hospitalisations pour grippe/syndrome grippal par rapport aux 2 années précédentes

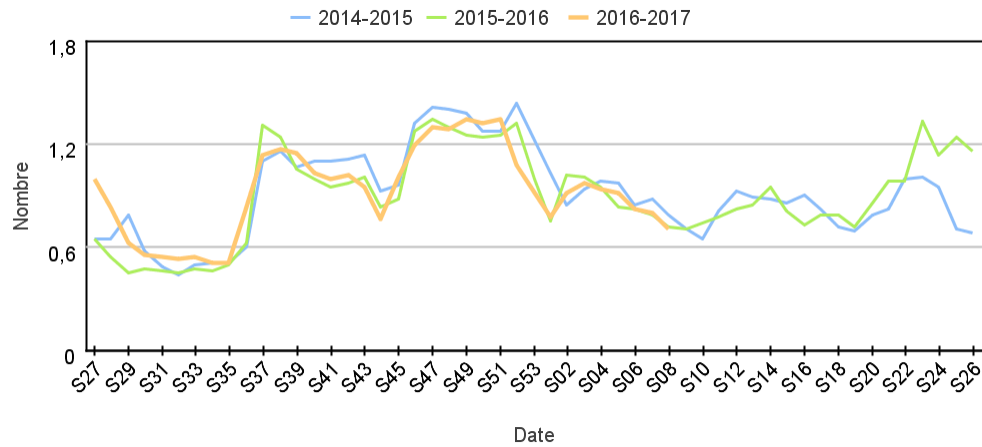
Évolution hebdomadaire des proportions d'hospitalisation pour grippe/syndrome grippal parmi l'ensemble des passages pour grippe/syndrome grippal, tous âges confondus



# Fréquentation des urgences liée à une crise d'asthme

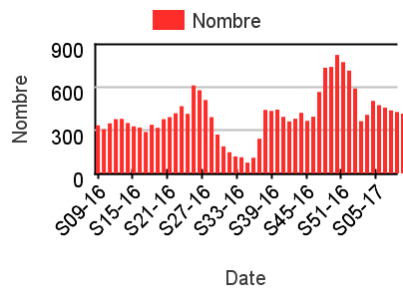
## Passages pour asthme par rapport aux 2 années précédentes

Évolution hebdomadaire des proportions de passages pour asthme parmi les passages codés, tous âges confondus

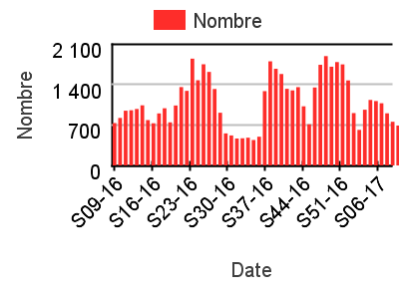


## Répartition par classes d'âge des passages pour asthme

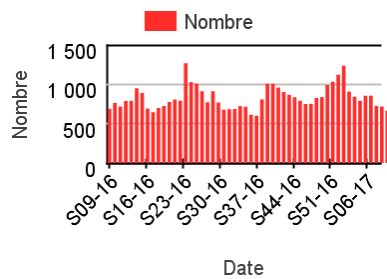
### Chez les enfants de moins de 2 ans



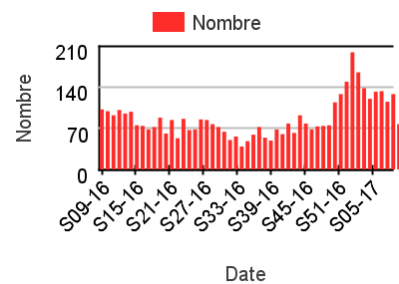
### Chez les enfants de 2 à 14 ans



### Chez les adultes de 15 à 74 ans

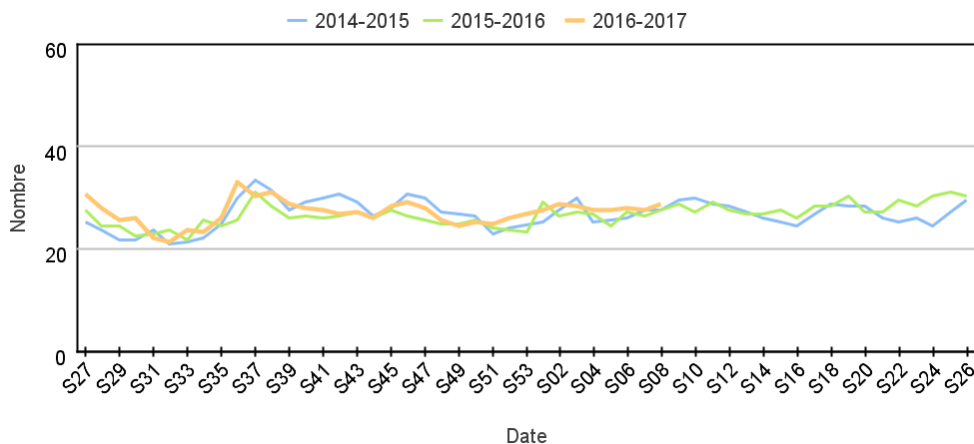


### Chez les adultes de plus de 75 ans



## Hospitalisations pour asthme par rapport aux 2 années précédentes

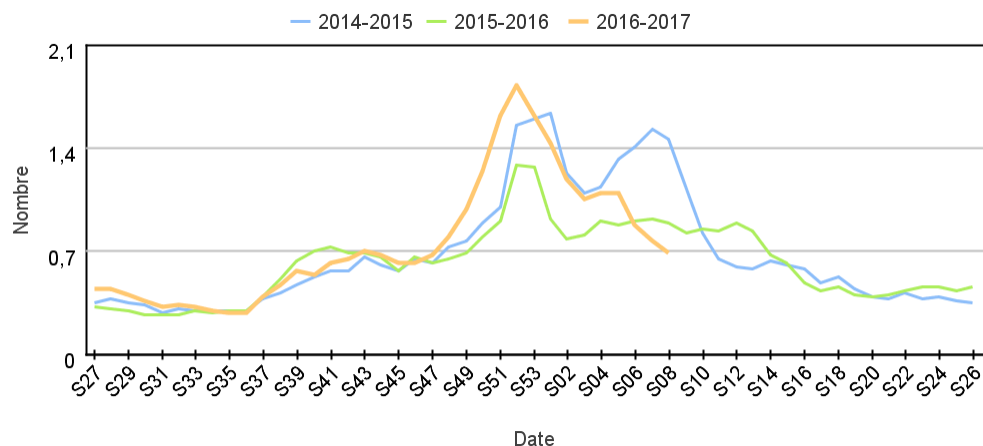
Évolution hebdomadaire des proportions d'hospitalisation pour asthme parmi l'ensemble des passages pour asthme, tous âges confondus



# Fréquentation des urgences liée à une bronchite

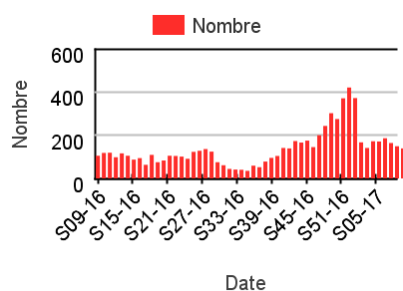
## Passages pour bronchite par rapport aux 2 années précédentes

Évolution hebdomadaire des proportions de passages pour bronchite parmi les passages codés, tous âges confondus

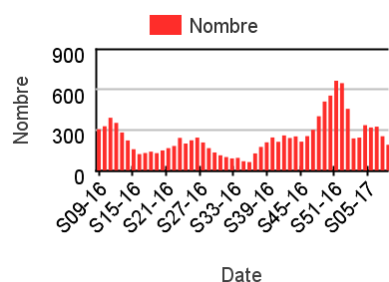


## Répartition par classes d'âge des passages pour bronchite

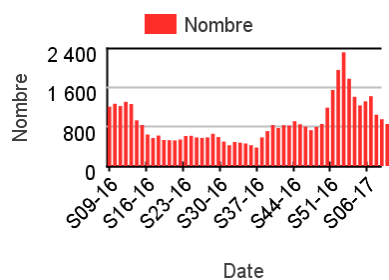
### Chez les enfants de moins de 2 ans



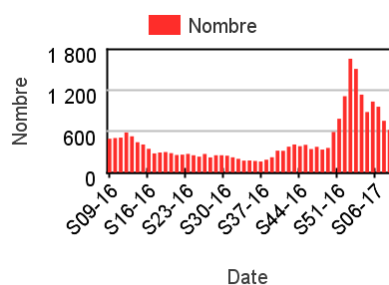
### Chez les enfants de 2 à 14 ans



### Chez les adultes de 15 à 74 ans

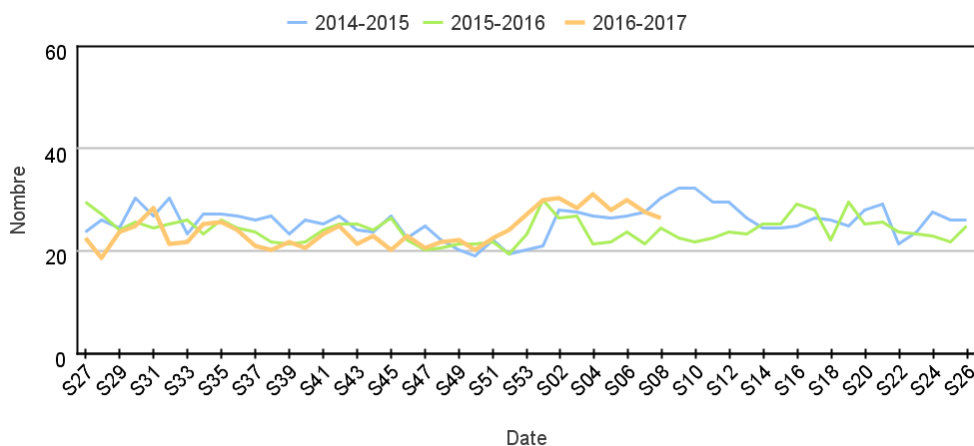


### Chez les adultes de plus de 75 ans



## Hospitalisations pour bronchite par rapport aux 2 années précédentes

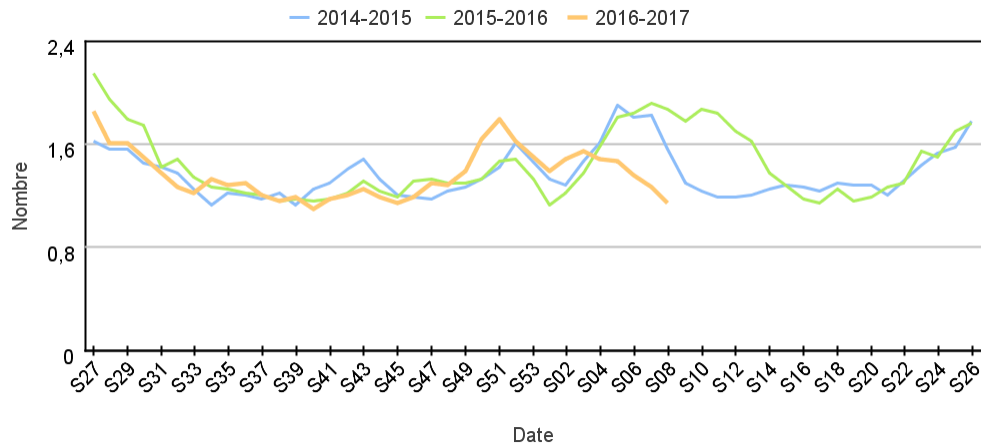
Évolution hebdomadaire des proportions d'hospitalisation pour bronchite parmi l'ensemble des passages pour bronchite, tous âges confondus



# Fréquentation des urgences liée à une pneumopathie

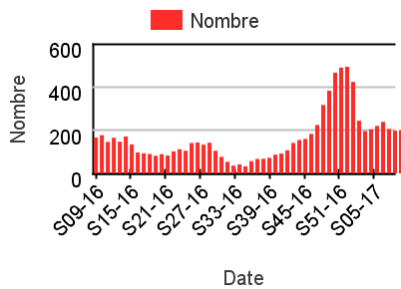
## Passages pour pneumopathie par rapport aux 2 années précédentes

Évolution hebdomadaire des proportions de passages pour fièvre isolée parmi les passages codés, tous âges confondus

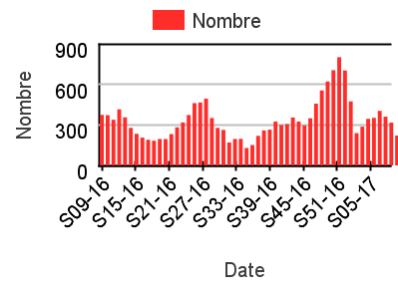


## Répartition par classes d'âge des passages pour pneumopathie

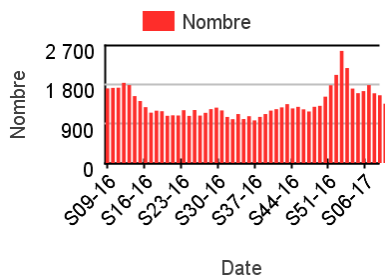
### Chez les enfants de moins de 2 ans



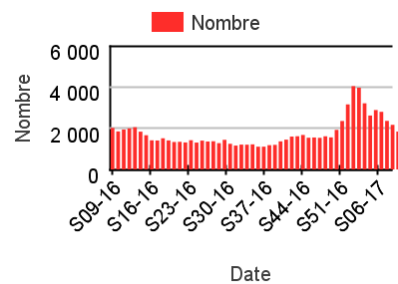
### Chez les enfants de 2 à 14 ans



### Chez les adultes de 15 à 74 ans

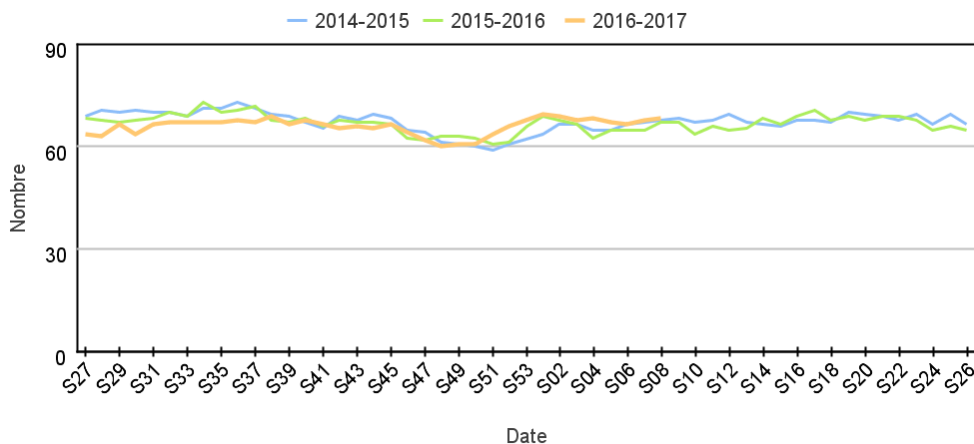


### Chez les adultes de plus de 75 ans



## Hospitalisations pour pneumopathie par rapport aux 2 années précédentes

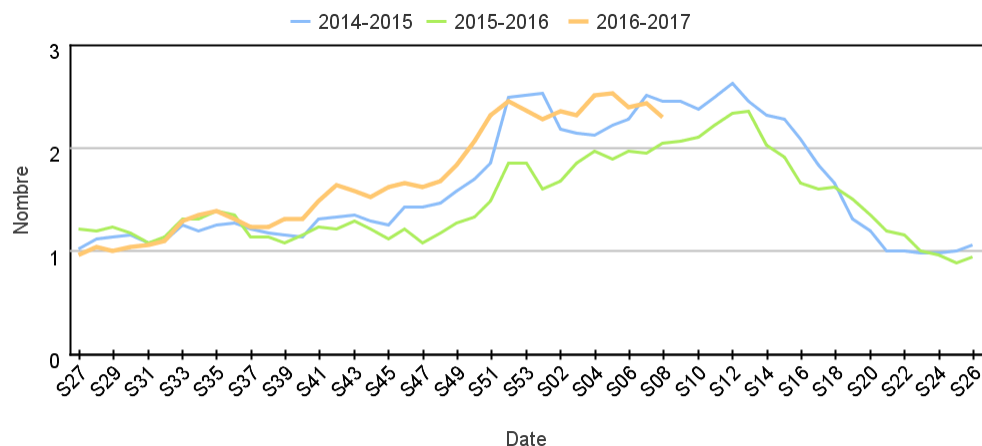
Évolution hebdomadaire des proportions d'hospitalisation pour pneumopathie parmi l'ensemble des passages pour pneumopathie, tous âges confondus



# Fréquentation des urgences liée à une gastro-entérite

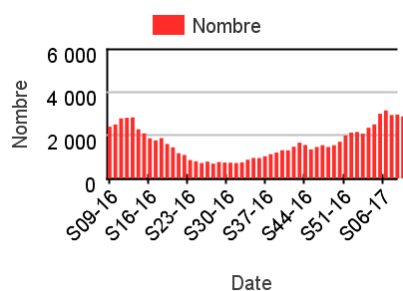
## Passages pour gastro-entérite par rapport aux 2 années précédentes

Évolution hebdomadaire des proportions de passages pour gastro-entérite parmi les passages codés, tous âges confondus

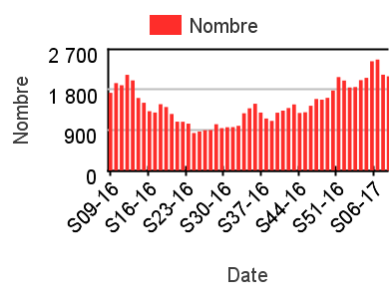


## Répartition par classes d'âge des passages pour gastro-entérite

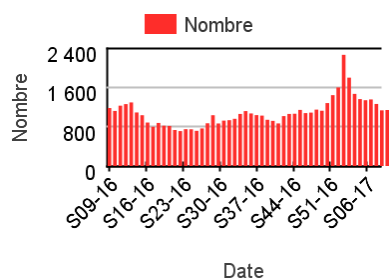
### Chez les enfants de moins de 2 ans



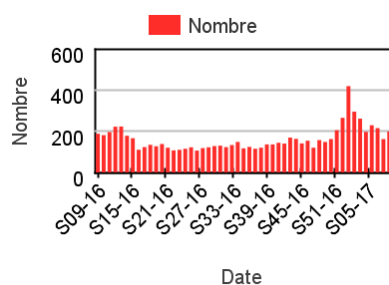
### Chez les enfants de 2 à 14 ans



### Chez les adultes de 15 à 74 ans

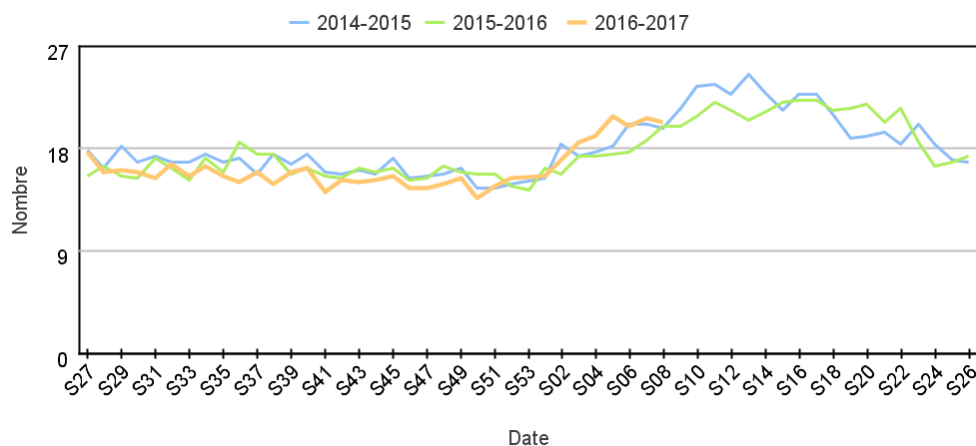


### Chez les adultes de plus de 75 ans



## Hospitalisations pour gastro-entérite par rapport aux 2 années précédentes

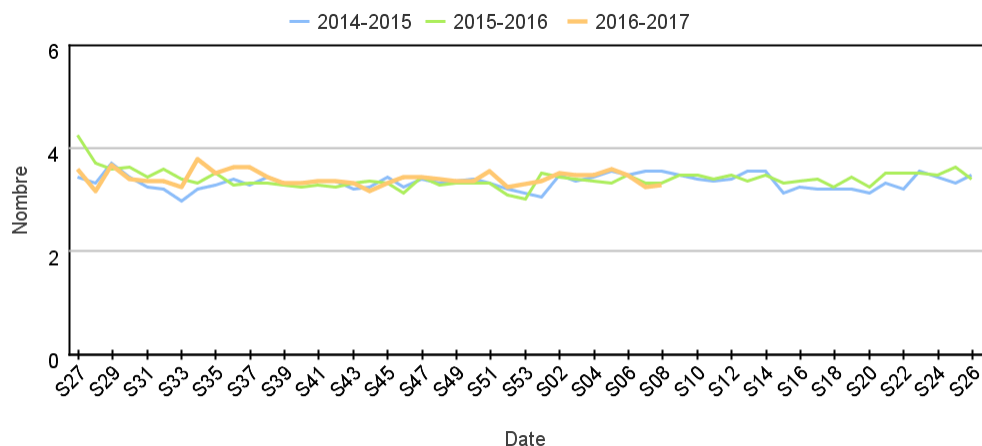
Évolution hebdomadaire des proportions d'hospitalisation pour gastro-entérite parmi l'ensemble des passages pour gastro-entérite, tous âges confondus



# Fréquentation des urgences liée à une **malaise**

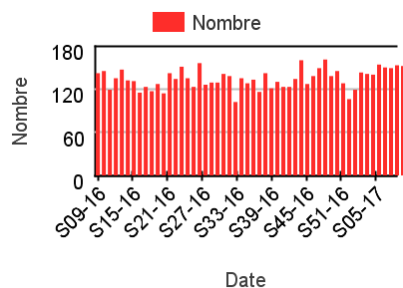
## Passages pour malaise par rapport aux 2 années précédentes

Évolution hebdomadaire des proportions de passages pour malaise parmi les passages codés, tous âges confondus

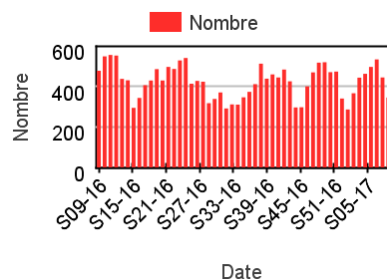


## Répartition par classes d'âge des passages pour malaise

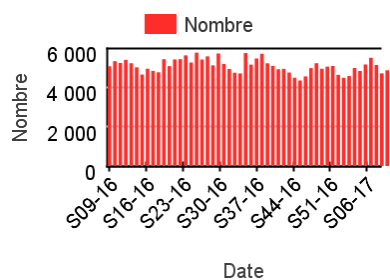
### Chez les enfants de moins de 2 ans



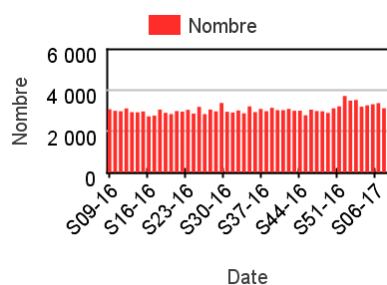
### Chez les enfants de 2 à 14 ans



### Chez les adultes de 15 à 74 ans

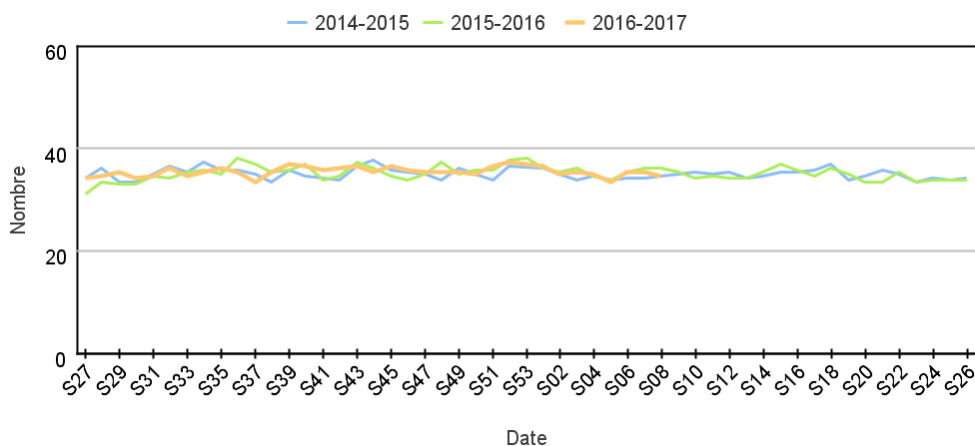


### Chez les adultes de plus de 75 ans



## Hospitalisations pour malaise par rapport aux 2 années précédentes

Évolution hebdomadaire des proportions d'hospitalisation pour malaise parmi l'ensemble des passages pour malaise, tous âges confondus



### Comité de rédaction

Dr Céline CASERIO-  
SCHÖNEMANN (coordinatrice de  
l'unité de surveillance  
syndromique SurSaUD®)

Anne FOUILLET

Isabelle PONTAIS

Jérôme NAUD

Marc RUELLO

Dr Anne GALLAY, responsable  
de la direction des régions

### Diffusion

Santé publique France

Direction des régions

12 rue du Val d'Osne

94415 Saint-Maurice Cedex

Tél. : 01 41 79 67 20

Retrouvez nous sur :

[www.santepubliquefrance.fr](http://www.santepubliquefrance.fr)

Twitter : @sante-prevention

### | En savoir plus |

Consulter le site [Santé publique France](http://www.santepubliquefrance.fr)

Pour les indicateurs régionaux :

- [Consulter les PE des Cires](#)

Pour les surveillances hivernales :

- Lien vers le [bulletin spécifique sur la gastro-entérite](#)
- Lien vers le [bulletin spécifique sur la grippe](#)
- Lien vers le [bulletin spécifique sur la bronchiolite](#)

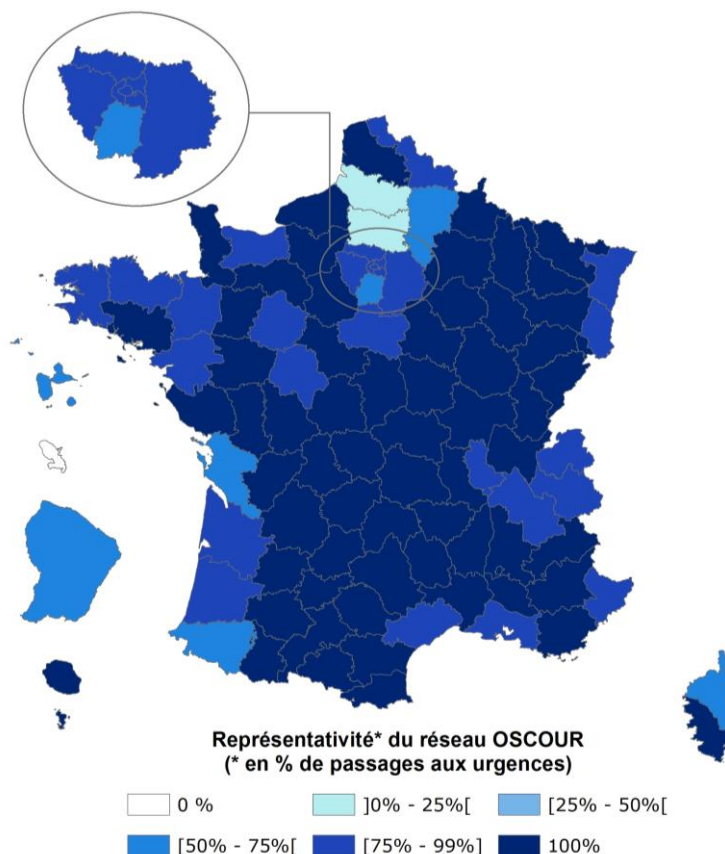
### | Remerciements |

Nous remercions l'ensemble de nos partenaires contribuant à la surveillance syndromique par le réseau OSCOUR® :

- les établissements adhérant au réseau OSCOUR®
- la Société Française de Médecine d'Urgence (SFMU)
- les Observatoires Régionaux des Urgences
- les plateformes régionales centralisant et transmettant les Résumé de Passage aux Urgences

### | Représentativité du réseau OSCOUR® au 1er novembre 2016 |

590 services d'urgences  
Couverture nationale : environ 90% des passages aux urgences de France



Réalisation : DCAR USS - novembre 2016  
Sources : données OSCOUR, IGN