

Synthèse :

- Les passages aux urgences et hospitalisations toutes causes sont **stables** dans **toutes les classes d'âge**.
- Les passages aux urgences pour **grippe** sont **en baisse dans toutes les classes d'âges** (-23% tous âges). Toutefois, la **part d'hospitalisation** parmi les consultations pour grippe **progresses légèrement** (passant de 16,3% en semaine 4 à 17,5% en semaine 5) et reste supérieure à celle des deux années précédentes.
- Parmi les autres pathologies saisonnières, on note une hausse des recours aux urgences pour **pneumopathie, bronchite et malaise chez les enfants de moins de 15 ans**.
- Chez les enfants, on note également une hausse des **conjonctivites** (+16%) et **fièvre isolée** (+6,6%) chez les moins de 2 ans et des **troubles neurologiques** (+21%) et **allergies** (+15%) chez les 2-14 ans.
- Chez les **adultes**, les passages pour **troubles neurologiques** (+8%) et **troubles anxieux** (+7,9%) sont **en hausse** et concernent principalement les adultes de 15-74 ans.

Tableau 1 | Evolution des indicateurs saisonniers (pathologies saisonnières) |

Pathologies	Classe d'âge	Evolution*	
		par rapport à la semaine précédente	par rapport aux 2 années précédentes
Fièvre isolée	Moins de 15 ans	≈	<
	Plus de 15 ans	≈	≈
Pathologies de la sphère ORL	Moins de 15 ans	≈	<
	Plus de 15 ans	≈	≈
Bronchiolite	Moins de 2 ans	<	≈
Grippe/syndrome grippal	Moins de 15 ans	<	≈
	Plus de 15 ans	<	≈
Crise d'asthme	Moins de 15 ans	<	≈
	Plus de 15 ans	≈	≈
Bronchite	Moins de 15 ans	>	>
	Plus de 15 ans	≈	≈
Pneumopathie	Moins de 15 ans	>	≈
	Plus de 15 ans	≈	≈
Gastro-entérite	Moins de 15 ans	≈	>
	Plus de 15 ans	≈	≈
Malaise	Moins de 15 ans	>	≈
	Plus de 15 ans	>	≈

≈ : similaire > : en augmentation < : en baisse

Tableau 2 | Variation des 10 diagnostics les plus fréquents, tous âges confondus |

Pathologie	Semaine	Semaine précédente	Variation
TRAUMATISME (Diag SAU)	73 449	76 117	-3,51%
DOULEURS ABDOMINALES NON SPECIFIQUES (Diag SAU)	12 305	11 635	5,76%
INFECTIONS ORL (Diag SAU)	12 277	12 376	-0,80%
MALAISE (Diag SAU)	9 530	9 142	4,24%
DOULEUR THORACIQUE (Diag SAU)	8 770	8 239	6,44%
DOULEURS ABDOMINALES SPECIFIQUES (Diag SAU)	8 425	8 073	4,36%
NEUROLOGIE AUTRE (Diag SAU)	7 755	7 106	9,13%
GASTRO-ENTERITES V2 (Diag SAU)	7 311	7 144	2,34%
PNEUMOPATHIE (Diag SAU)	5 235	5 176	1,14%
FIEVRE ISOLEE (Diag SAU)	4 028	3 929	2,52%

Le réseau OSCOUR® (Organisation de la surveillance coordonnée des urgences) s'inscrit au sein du système de surveillance syndromique français SurSaUD® (Surveillance Sanitaire des Urgences et des Décès). Ce système a été initié en 2004 avec un objectif de détection d'événements inattendus. Depuis, il a montré ses capacités à répondre à d'autres objectifs de surveillance, tels que : estimer l'impact d'un événement environnemental ou sociétal, surveiller des pathologies en dehors de tout événement, ou détecter précocement un événement sanitaire prédéfini, telle qu'une épidémie saisonnière.

Sommaire

Sommaire, Indicateurs surveillés, Méthodologie.....	2
Fréquentation totale des urgences	3
Les hospitalisations après passages aux urgences.....	4
Variation des 10 pathologies les plus fréquentes.....	5
Fréquentation des urgences liée à une fièvre isolée.....	6
Fréquentation des urgences liée à l'infection de la sphère ORL.....	7
Fréquentation des urgences liée à une bronchiolite chez les enfants de moins de 2 ans	8
Fréquentation des urgences liée à la grippe et aux syndromes grippaux.....	9
Fréquentation des urgences liée à crise d'asthme.....	10
Fréquentation des urgences liée à une bronchite aiguë	11
Fréquentation des urgences liée à une pneumopathie	12
Fréquentation des urgences liée à une gastro-entérite.....	13
Fréquentation des urgences liée à un malaise	14
En savoir plus, remerciements, représentativité du réseau OSCOUR®.....	15

Indicateurs surveillés

Les indicateurs suivis sont construits à partir du diagnostic principal et des diagnostics associés renseignés dans les Résumés de Passage aux Urgences des services d'urgences de France participant au réseau OSCOUR®.

- **Fréquentation totale des urgences** : nombre total de passages aux urgences, tous diagnostics confondus
- **Indicateurs syndromiques basés sur les diagnostics** :
 - **Fièvre isolée** ;
 - **Portant sur l'infection de la sphère ORL** ;
 - **Bronchiolite** ;
 - **Grippe/syndromes grippaux** ;
 - **Crise d'asthme** ;
 - **Bronchite aiguë** ;
 - **Pneumopathie** ;
 - **Gastro-entérite** ;
 - **Malaise** ;

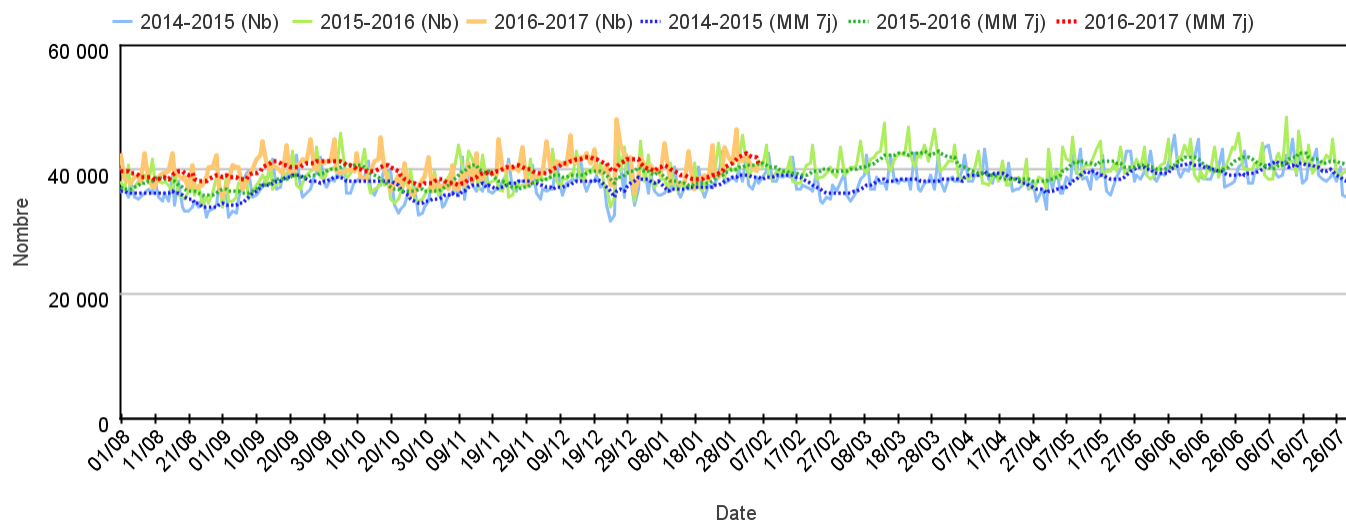
Méthodologie

- Tous les graphiques et tableaux sont construits à partir d'un même nombre de services d'urgences (à établissements constants).
- Les graphiques présentant un recul de 3 mois permettent de suivre les évolutions récentes des indicateurs.
- Les indicateurs sont décrits sur un pas de temps quotidien ou hebdomadaire en termes d'effectifs ou de pourcentage par rapport à la fréquentation totale, tous âges confondus et par classe d'âge. Les moyennes mobiles permettent de suivre les tendances.
- Les pourcentages d'hospitalisations sont calculés à partir du nombre d'hospitalisations après passage aux urgences pour un indicateur donné parmi l'ensemble des passages aux urgences de cet indicateur.

Fréquentation totale des urgences

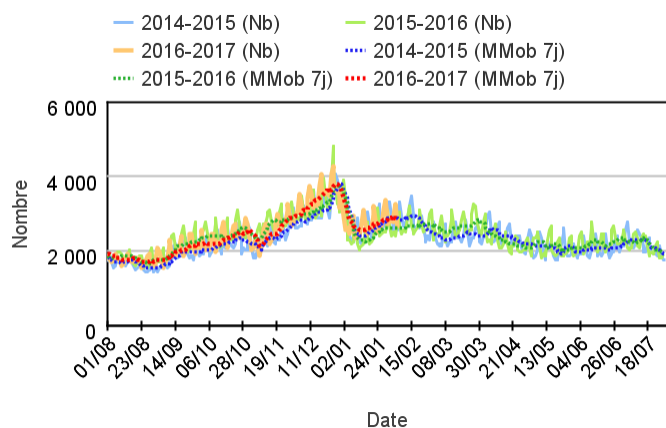
Par rapport aux 2 années précédentes

Evolution quotidienne du nombre de passages aux urgences, tous âges confondus sur deux saisons (Moy mob 7j) (Source : Santé publique France - OSCOUR®)

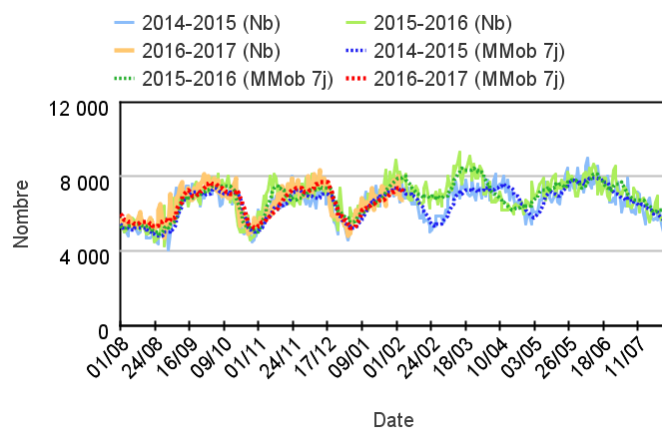


Par classes d'âge

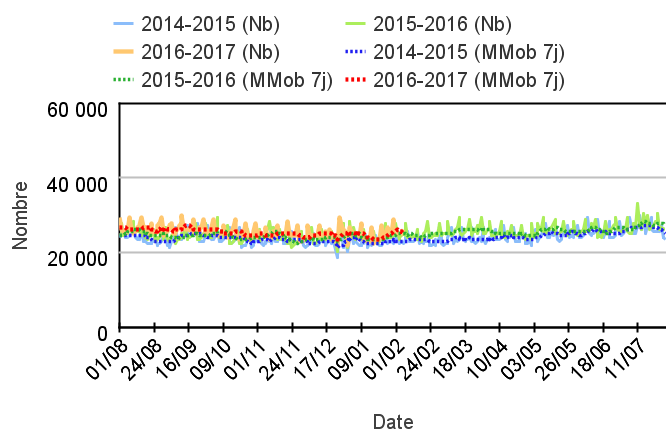
Chez les enfants de moins de 2 ans



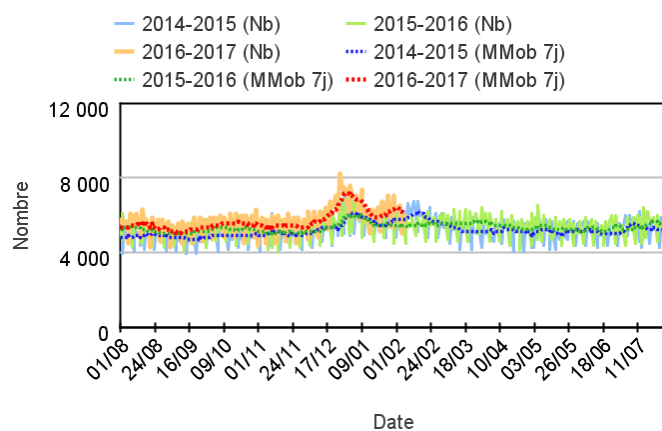
Chez les enfants de 2 à 14 ans



Chez les adultes de 15 à 74 ans



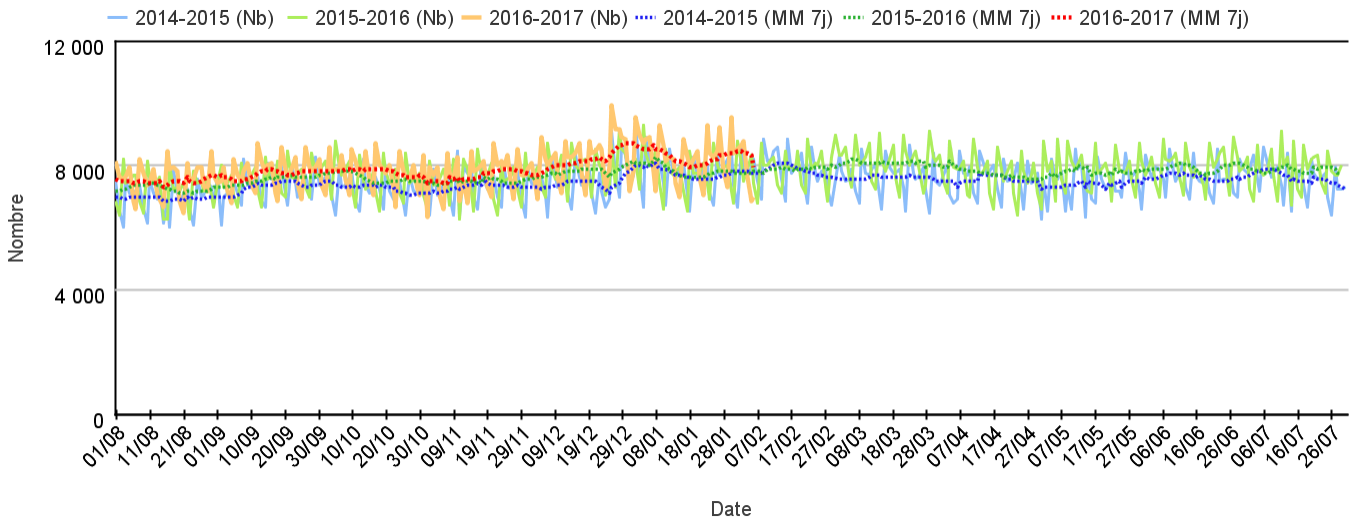
Chez les adultes de plus de 75 ans



Les hospitalisations après passages aux urgences

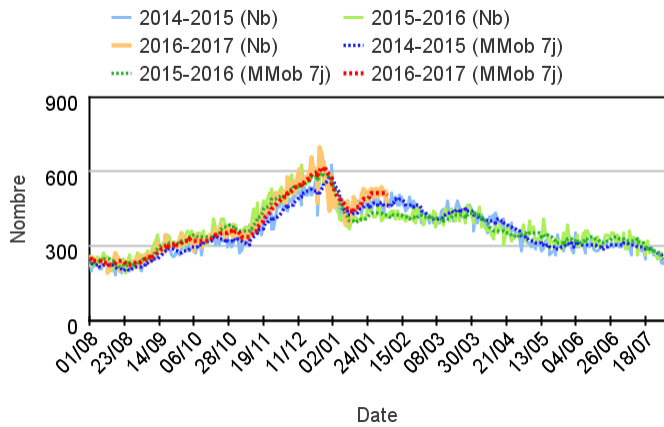
Par rapport aux 2 années précédentes

Evolution quotidienne du nombre d'hospitalisations après passages aux urgences, tous âges confondus sur deux saisons (Nb et Moy mob 7j)

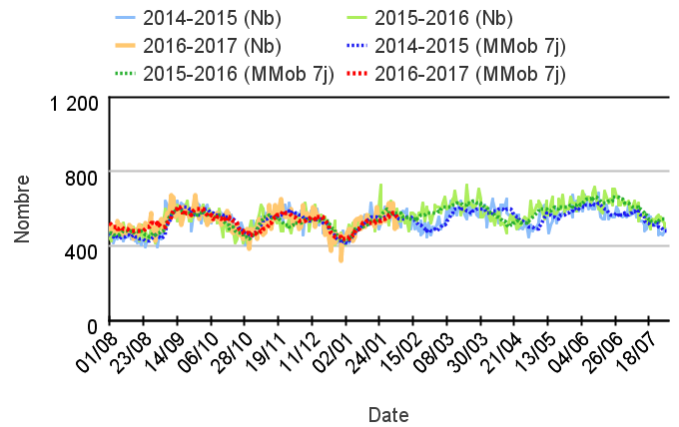


Par classes d'âge

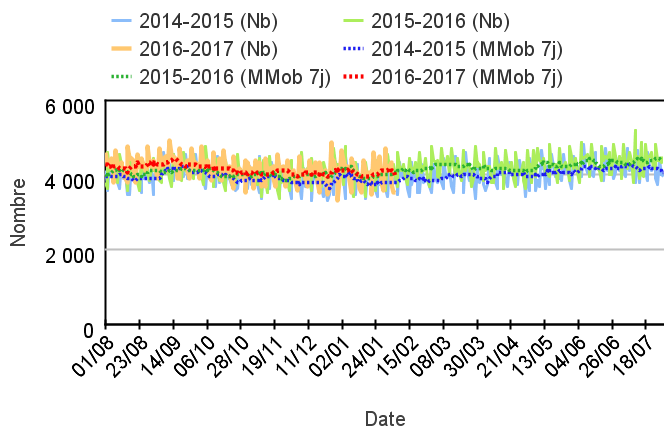
Chez les enfants de moins de 2 ans



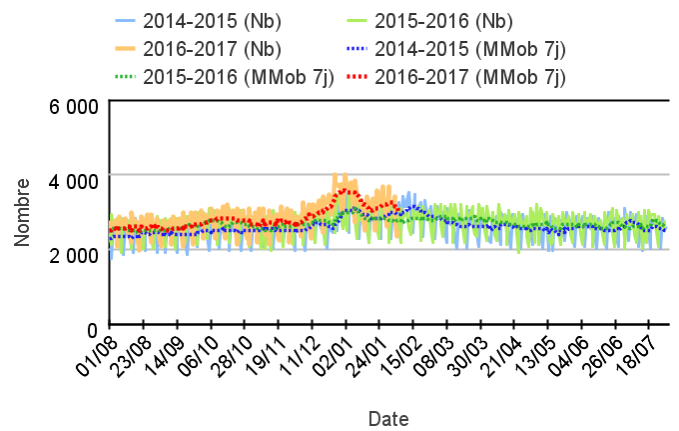
Chez les enfants de 2 à 14 ans



Chez les adultes de 15 à 74 ans



Chez les adultes de plus de 75 ans



Variation des 10 pathologies les plus fréquentes (Source : Santé publique France – OSCOUR®)

Variations des 10 pathologies les plus fréquentes chez les moins de 2 ans

Pathologie	Semaine	Semaine précédente	Variation
INFECTIONS ORL (Diag SAU)	4 021	4 077	-1,37%
GASTRO-ENTERITES V2 (Diag SAU)	3 221	3 063	5,16%
BRONCHIOLITE (Diag SAU)	2 115	2 242	-5,66%
TRAUMATISME (Diag SAU)	2 022	2 032	-0,49%
FIEVRE ISOLEE (Diag SAU)	1 484	1 392	6,61%
DOULEURS ABDOMINALES SPECIFIQUES (Diag SAU)	532	496	7,26%
ASTHME (Diag SAU)	467	493	-5,27%
GRIPPE, SYNDROMES GRIPPAUX (Diag SAU)	455	629	-27,66%
PNEUMOPATHIE (Diag SAU)	249	232	7,33%
CONJONCTIVITES (Diag SAU)	210	181	16,02%

Variations des 10 pathologies les plus fréquentes chez les 2-14 ans

Pathologie	Semaine	Semaine précédente	Variation
TRAUMATISME (Diag SAU)	19 183	18 950	1,23%
INFECTIONS ORL (Diag SAU)	5 087	5 143	-1,09%
GASTRO-ENTERITES V2 (Diag SAU)	2 503	2 487	0,64%
DOULEURS ABDOMINALES NON SPECIFIQUES (Diag SAU)	2 433	2 356	3,27%
DOULEURS ABDOMINALES SPECIFIQUES (Diag SAU)	1 454	1 409	3,19%
FIEVRE ISOLEE (Diag SAU)	1 381	1 400	-1,36%
ASTHME (Diag SAU)	1 087	1 134	-4,14%
GRIPPE, SYNDROMES GRIPPAUX (Diag SAU)	967	1 394	-30,63%
NEUROLOGIE AUTRE (Diag SAU)	817	677	20,68%
ALLERGIE (Diag SAU)	545	475	14,74%

Variations 10 pathologies les + fréquentes chez les 15-74 ans

Pathologie	Semaine	Semaine précédente	Variation
TRAUMATISME (Diag SAU)	44 361	46 652	-4,91%
DOULEURS ABDOMINALES NON SPECIFIQUES (Diag SAU)	8 726	8 189	6,56%
DOULEUR THORACIQUE (Diag SAU)	7 250	6 795	6,70%
NEUROLOGIE AUTRE (Diag SAU)	5 998	5 550	8,07%
MALAISE (Diag SAU)	5 525	5 190	6,45%
DOULEURS ABDOMINALES SPECIFIQUES (Diag SAU)	4 788	4 594	4,22%
TROUBLES ANXIEUX (Diag SAU)	3 171	2 905	9,16%
INFECTIONS ORL (Diag SAU)	3 069	3 035	1,12%
DEMANDE DE CERTIFICAT (Diag SAU)	2 949	2 854	3,33%
INFECTION CUTANEE ET SOUS CUTANEE (Diag SAU)	2 838	2 761	2,79%

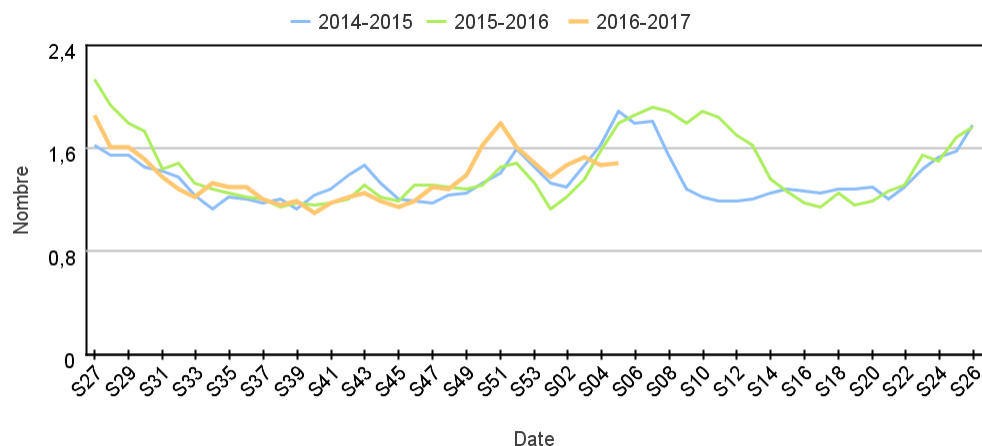
Variations des 10 pathologies les plus fréquentes chez les 75 ans et +

Pathologie	Semaine	Semaine précédente	Variation
TRAUMATISME (Diag SAU)	7 875	8 480	-7,13%
MALAISE (Diag SAU)	3 314	3 298	0,49%
PNEUMOPATHIE (Diag SAU)	2 785	2 905	-4,13%
DECOMPENSATION CARDIAQUE (Diag SAU)	2 457	2 476	-0,77%
DYSPNEE, INSUFFISANCE RESPIRATOIRE (Diag SAU)	2 009	1 933	3,93%
DOULEURS ABDOMINALES SPECIFIQUES (Diag SAU)	1 650	1 574	4,83%
AVC (Diag SAU)	1 442	1 440	0,14%
DOULEUR THORACIQUE (Diag SAU)	1 146	1 094	4,75%
DOULEURS ABDOMINALES NON SPECIFIQUES (Diag SAU)	1 012	962	5,20%
TROUBLE DU RYTHME OU DE CONDUCTION (Diag SAU)	964	913	5,59%

Fréquentation des urgences liée à une **fièvre isolée**

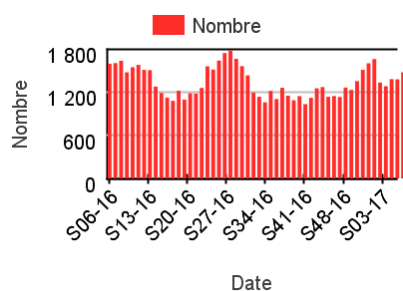
Passages pour fièvre isolée par rapport aux 2 années précédentes

Évolution hebdomadaire des proportions de passages pour fièvre isolée parmi les passages codés, tous âges confondus

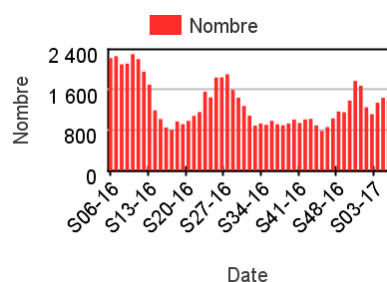


Répartition par classes d'âge des passages pour fièvre isolée

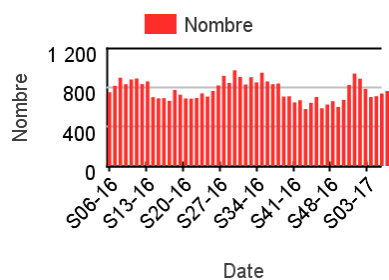
Chez les enfants de moins de 2 ans



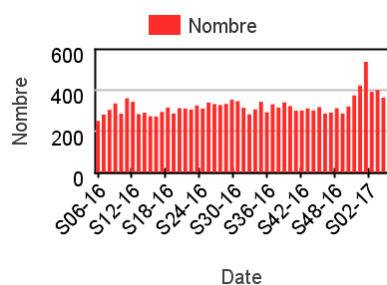
Chez les enfants de 2 à 14 ans



Chez les adultes de 15 à 74 ans

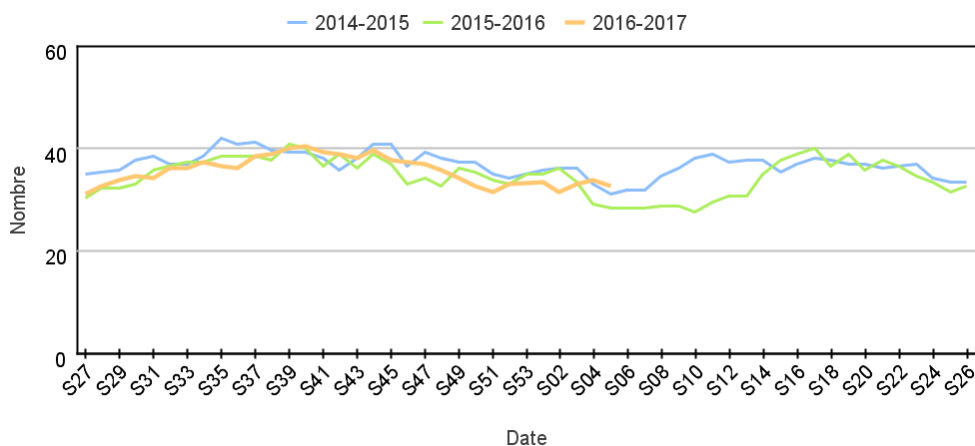


Chez les adultes de plus de 75 ans



Hospitalisations pour fièvre isolée par rapport aux 2 années précédentes

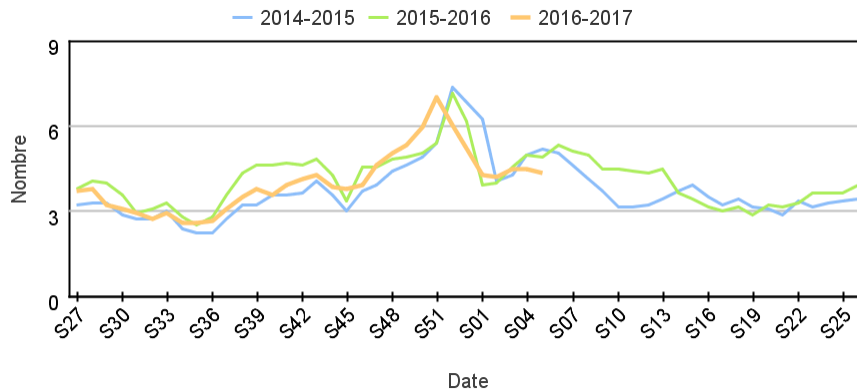
Évolution hebdomadaire des proportions d'hospitalisation pour fièvre isolée parmi l'ensemble des passages pour fièvre isolée, tous âges confondus



Fréquentation des urgences liée à la **sphère ORL**

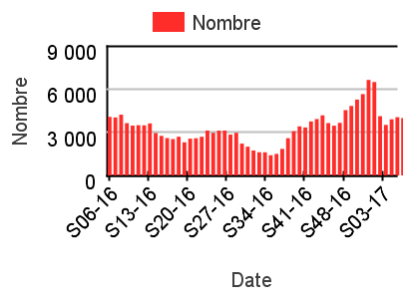
Passages pour pathologies de la sphère ORL par rapport aux 2 années précédentes

Évolution hebdomadaire des proportions de passages pour pathologies de la sphère ORL parmi les passages codés, tous âges confondus

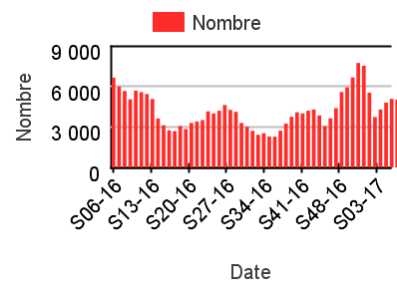


Répartition par classes d'âge des passages pour pathologies de la sphère ORL

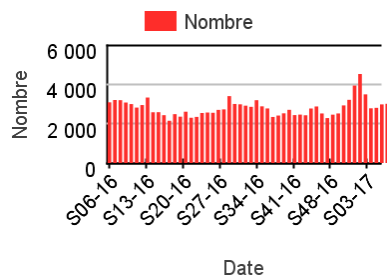
Chez les enfants de moins de 2 ans



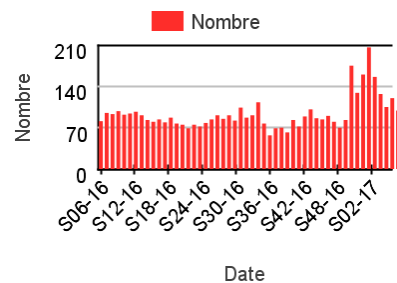
Chez les enfants de 2 à 14 ans



Chez les adultes de 15 à 74 ans

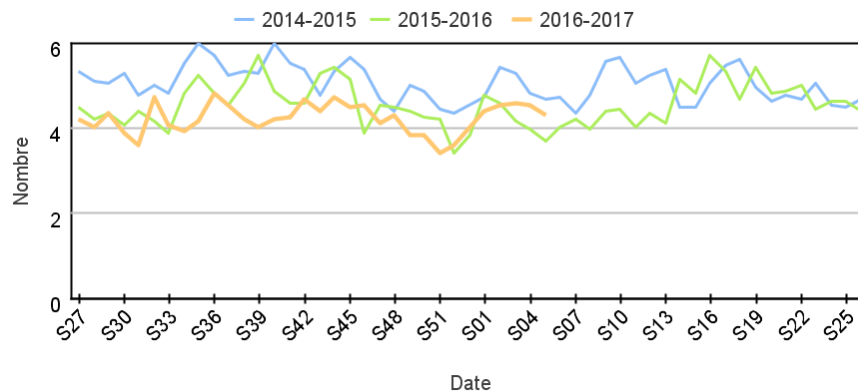


Chez les adultes de plus de 75 ans



Hospitalisations pour pathologies de la sphère ORL par rapport aux 2 années précédentes

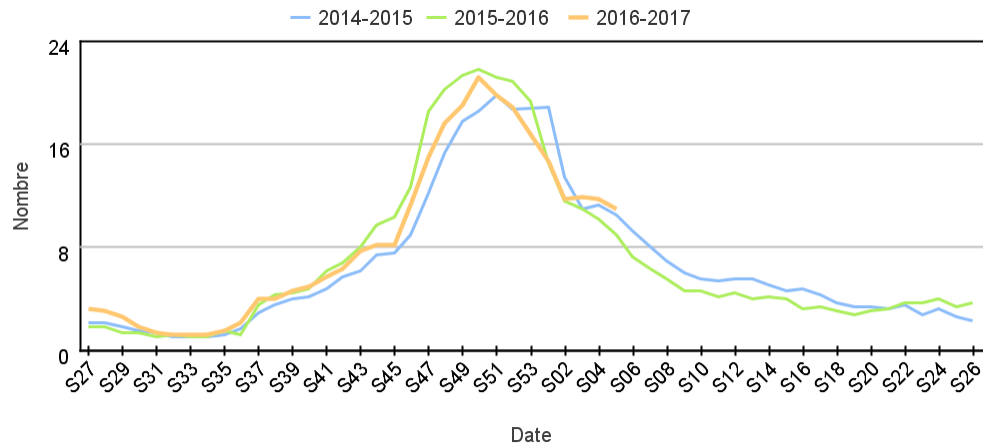
Évolution hebdomadaire des proportions d'hospitalisation pour des pathologies de la sphère ORL parmi l'ensemble des passages pour des pathologies de la sphère ORL, tous âges confondus



Fréquentation des urgences liée à une bronchiolite

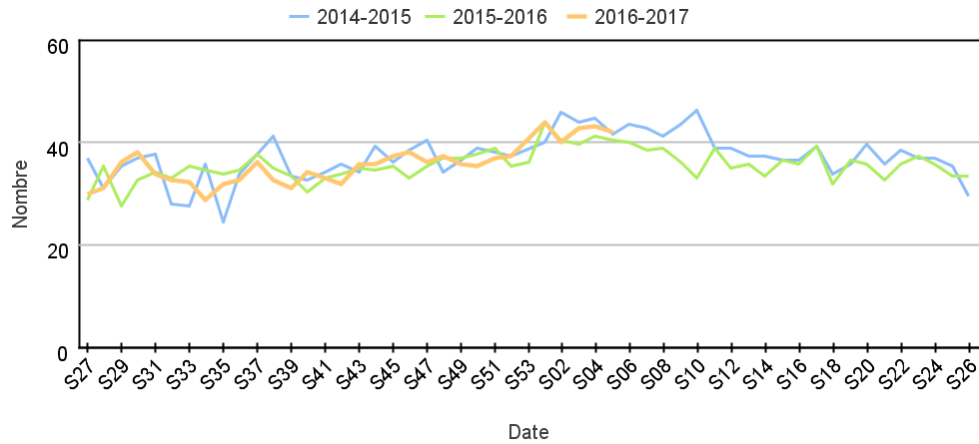
Passages pour bronchiolite chez les enfants de moins de 2 ans par rapport aux 2 années précédentes

Évolution hebdomadaire des proportions de passages pour bronchiolite parmi les passages codés, tous âges confondus



Hospitalisations pour bronchiolite chez les enfants de moins de 2 ans par rapport aux 2 années précédentes

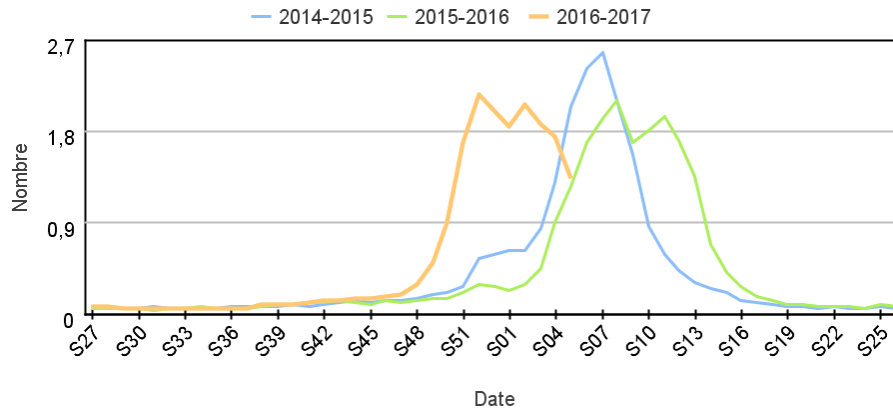
Évolution hebdomadaire des proportions d'hospitalisation pour bronchiolite parmi l'ensemble des passages pour bronchiolite, tous âges confondus



Fréquentation des urgences liée à une **grippe/syndrome grippal**

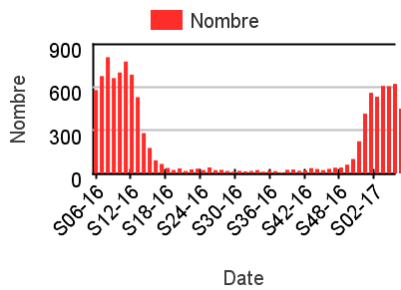
Passages pour grippe/syndrome grippal par rapport aux 2 années précédentes

Évolution hebdomadaire des proportions de passages pour grippe/syndrome grippal parmi les passages codés, tous âges confondus

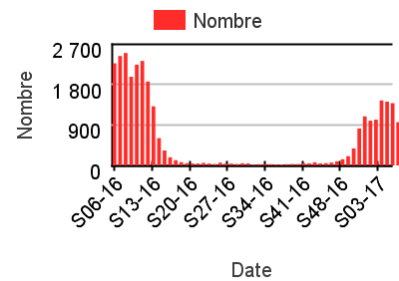


Répartition par classes d'âge des passages pour grippe/syndrome grippal

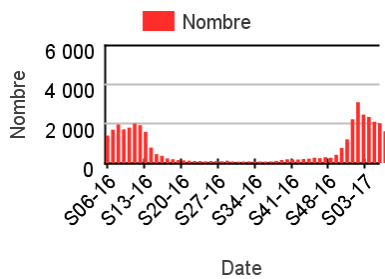
Chez les enfants de moins de 2 ans



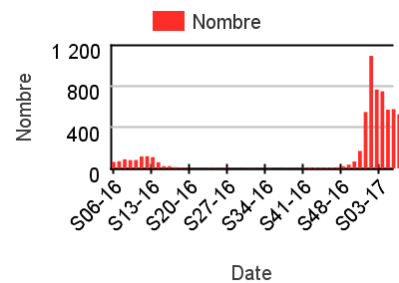
Chez les enfants de 2 à 14 ans



Chez les adultes de 15 à 74 ans

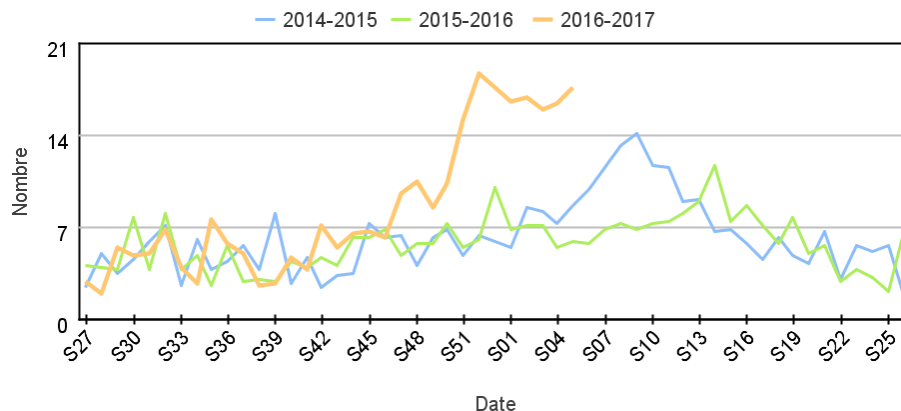


Chez les adultes de plus de 75 ans



Hospitalisations pour grippe/syndrome grippal par rapport aux 2 années précédentes

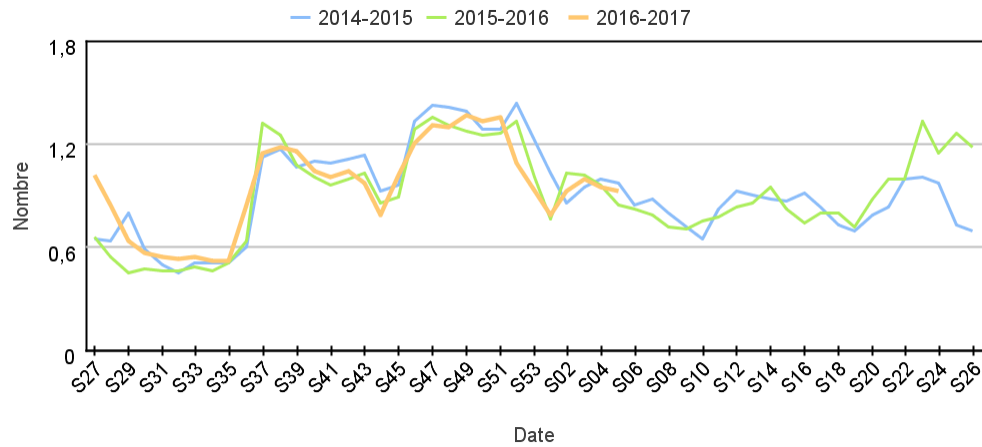
Évolution hebdomadaire des proportions d'hospitalisation pour grippe/syndrome grippal parmi l'ensemble des passages pour grippe/syndrome grippal, tous âges confondus



Fréquentation des urgences liée à une crise d'asthme

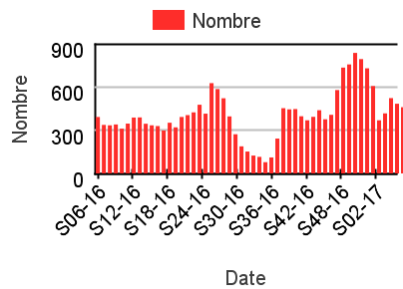
Passages pour asthme par rapport aux 2 années précédentes

Évolution hebdomadaire des proportions de passages pour asthme parmi les passages codés, tous âges confondus

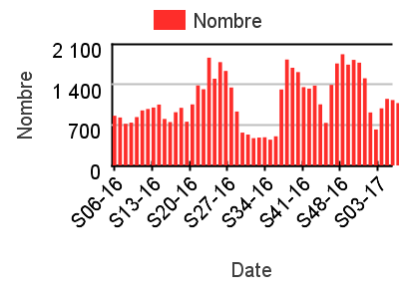


Répartition par classes d'âge des passages pour asthme

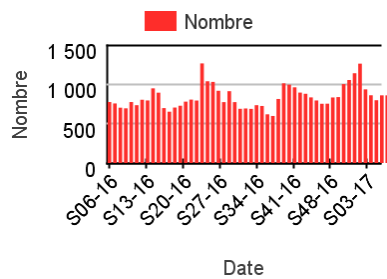
Chez les enfants de moins de 2 ans



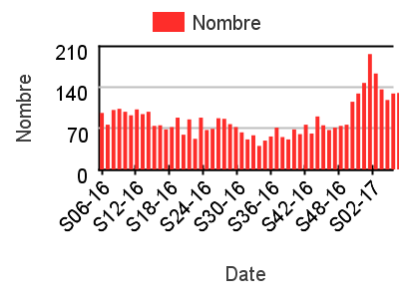
Chez les enfants de 2 à 14 ans



Chez les adultes de 15 à 74 ans

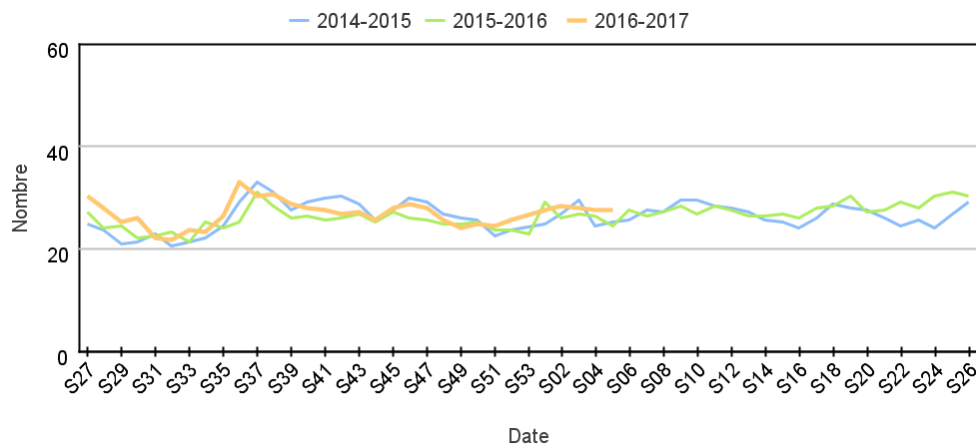


Chez les adultes de plus de 75 ans



Hospitalisations pour asthme par rapport aux 2 années précédentes

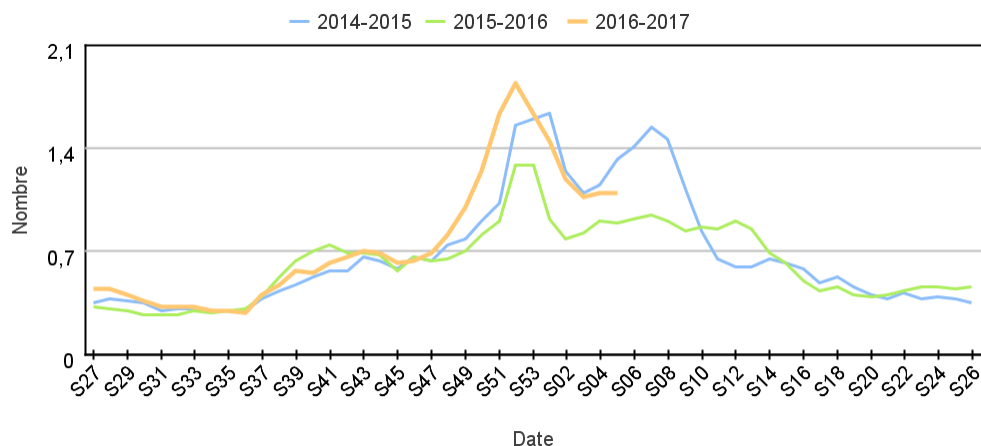
Évolution hebdomadaire des proportions d'hospitalisation pour asthme parmi l'ensemble des passages pour asthme, tous âges confondus



Fréquentation des urgences liée à une bronchite

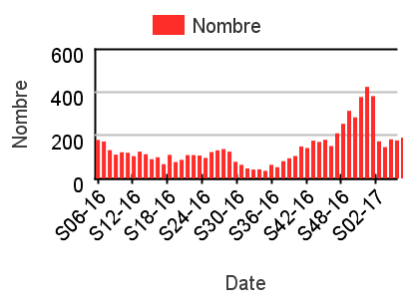
Passages pour bronchite par rapport aux 2 années précédentes

Évolution hebdomadaire des proportions de passages pour bronchite parmi les passages codés, tous âges confondus

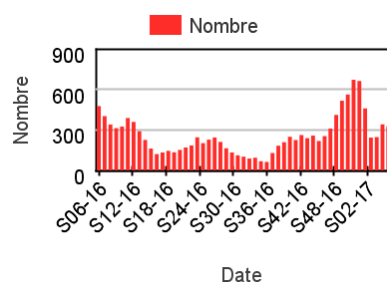


Répartition par classes d'âge des passages pour bronchite

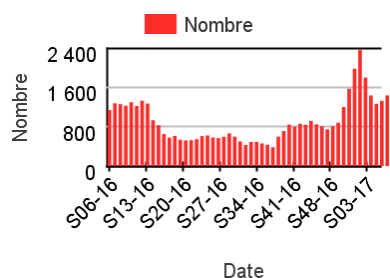
Chez les enfants de moins de 2 ans



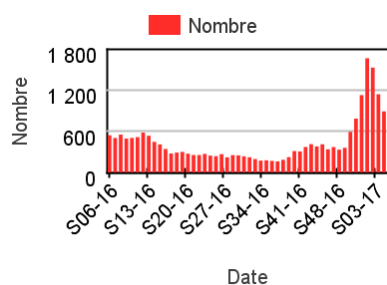
Chez les enfants de 2 à 14 ans



Chez les adultes de 15 à 74 ans

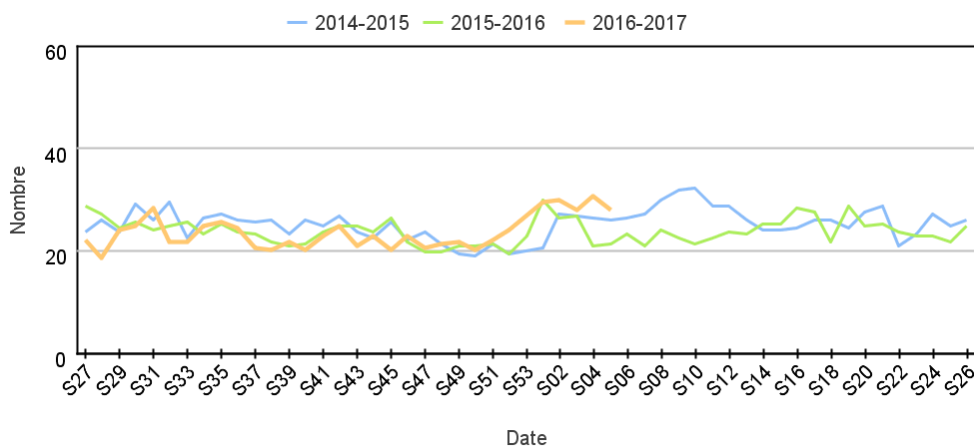


Chez les adultes de plus de 75 ans



Hospitalisations pour bronchite par rapport aux 2 années précédentes

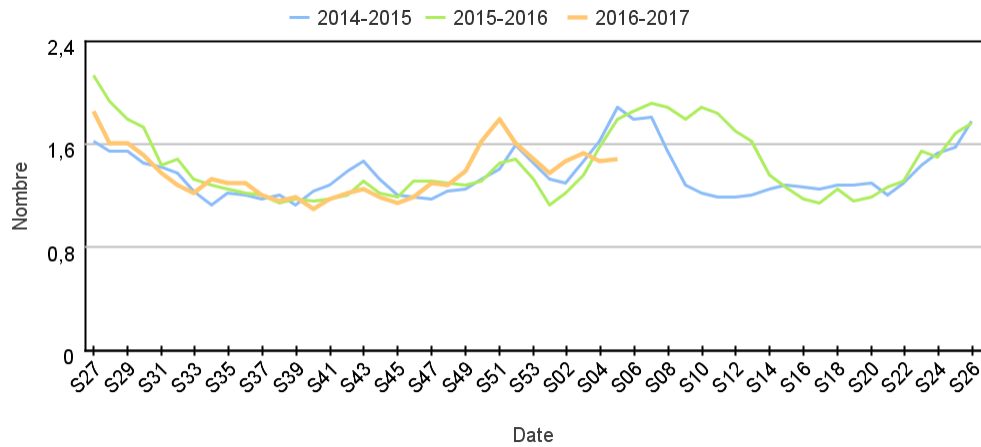
Évolution hebdomadaire des proportions d'hospitalisation pour bronchite parmi l'ensemble des passages pour bronchite, tous âges confondus



Fréquentation des urgences liée à une pneumopathie

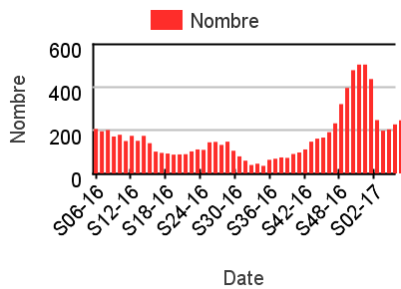
Passages pour pneumopathie par rapport aux 2 années précédentes

Évolution hebdomadaire des proportions de passages pour fièvre isolée parmi les passages codés, tous âges confondus

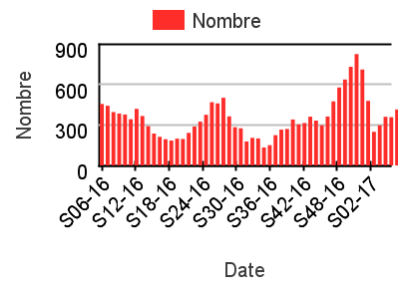


Répartition par classes d'âge des passages pour pneumopathie

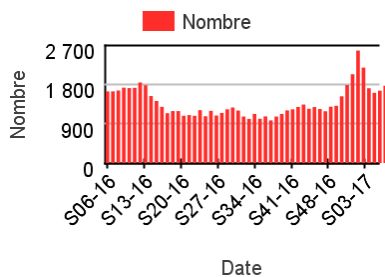
Chez les enfants de moins de 2 ans



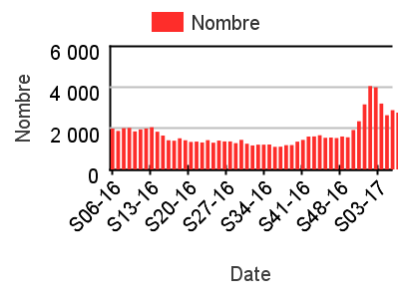
Chez les enfants de 2 à 14 ans



Chez les adultes de 15 à 74 ans

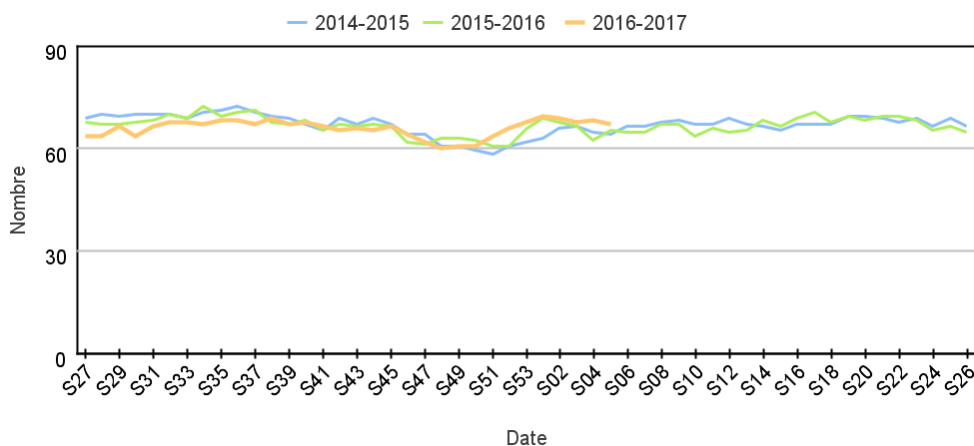


Chez les adultes de plus de 75 ans



Hospitalisations pour pneumopathie par rapport aux 2 années précédentes

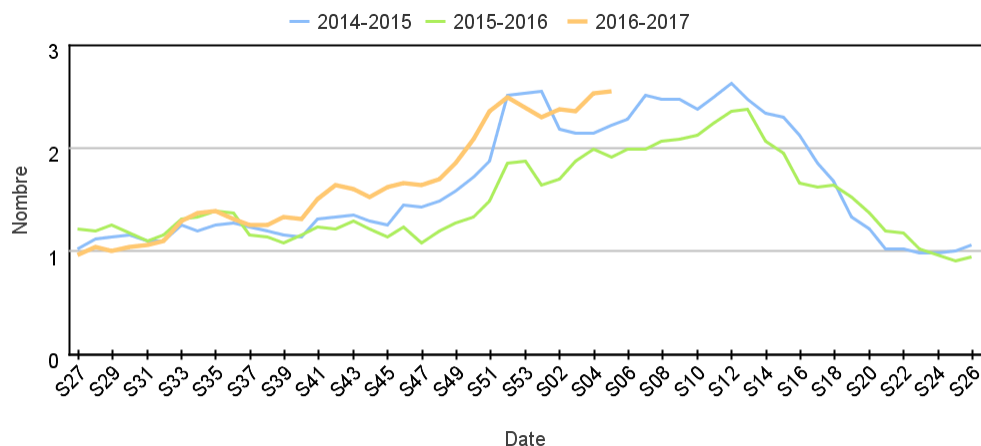
Évolution hebdomadaire des proportions d'hospitalisation pour pneumopathie parmi l'ensemble des passages pour pneumopathie, tous âges confondus



Fréquentation des urgences liée à une gastro-entérite

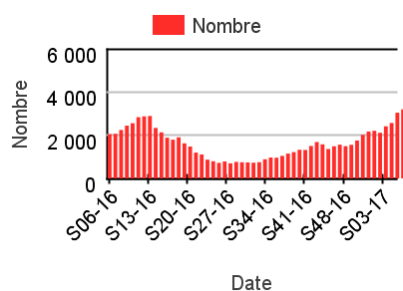
Passages pour gastro-entérite par rapport aux 2 années précédentes

Évolution hebdomadaire des proportions de passages pour gastro-entérite parmi les passages codés, tous âges confondus

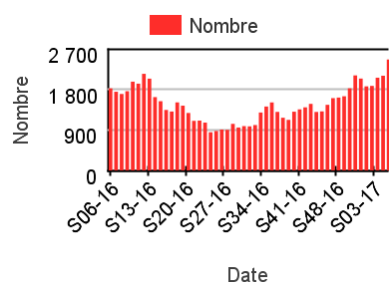


Répartition par classes d'âge des passages pour gastro-entérite

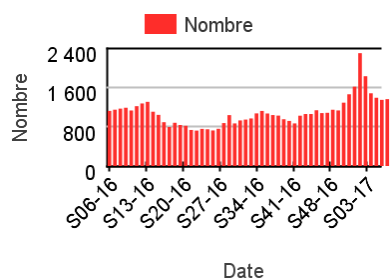
Chez les enfants de moins de 2 ans



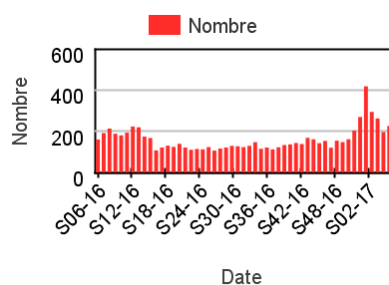
Chez les enfants de 2 à 14 ans



Chez les adultes de 15 à 74 ans

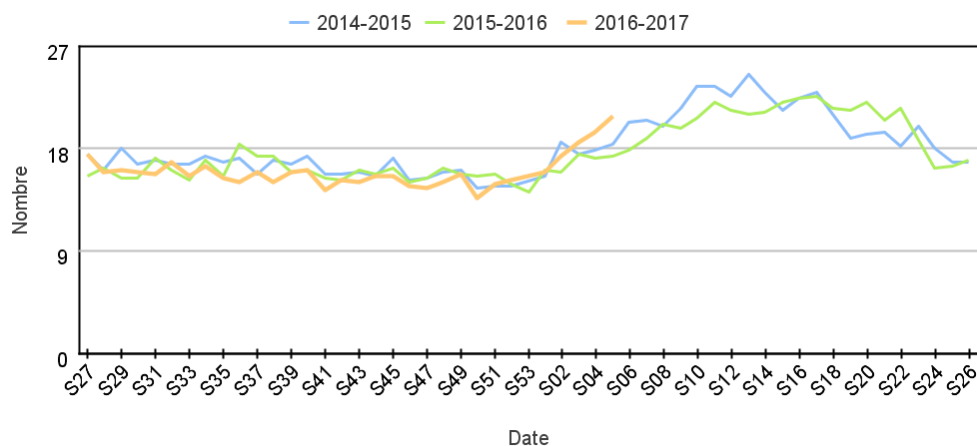


Chez les adultes de plus de 75 ans



Hospitalisations pour gastro-entérite par rapport aux 2 années précédentes

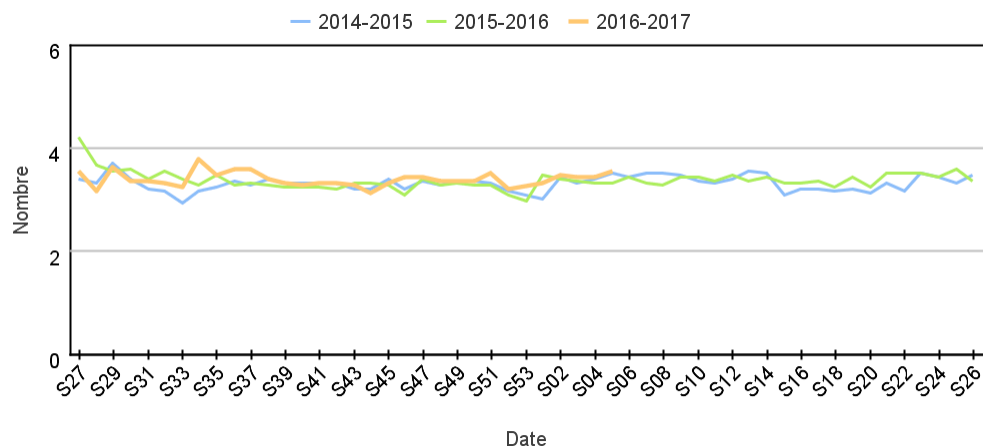
Évolution hebdomadaire des proportions d'hospitalisation pour gastro-entérite parmi l'ensemble des passages pour gastro-entérite, tous âges confondus



Fréquentation des urgences liée à une **malaise**

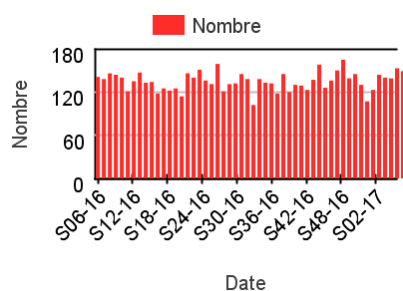
Passages pour malaise par rapport aux 2 années précédentes

Évolution hebdomadaire des proportions de passages pour malaise parmi les passages codés, tous âges confondus

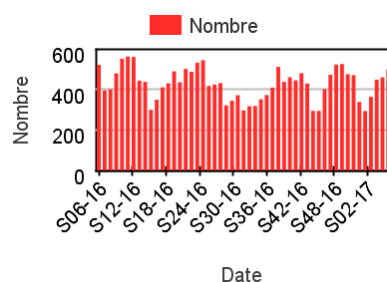


Répartition par classes d'âge des passages pour malaise

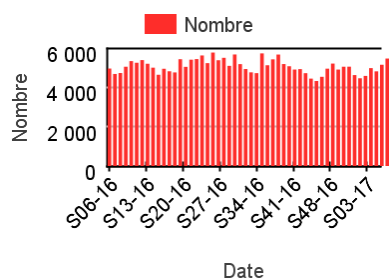
Chez les enfants de moins de 2 ans



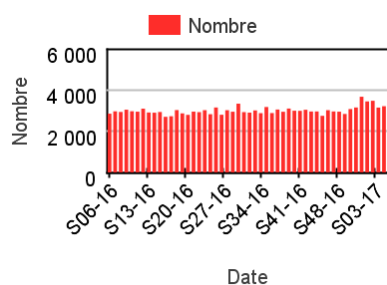
Chez les enfants de 2 à 14 ans



Chez les adultes de 15 à 74 ans

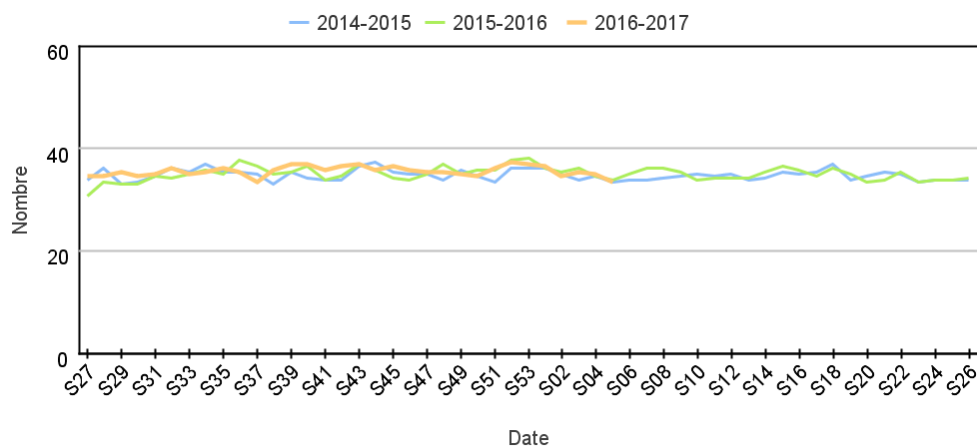


Chez les adultes de plus de 75 ans



Hospitalisations pour malaise par rapport aux 2 années précédentes

Évolution hebdomadaire des proportions d'hospitalisation pour malaise parmi l'ensemble des passages pour malaise, tous âges confondus



Comité de rédaction

Dr Céline CASERIO-SCHÖNEMANN (coordinatrice de l'unité de surveillance syndromique SurSaUD®)

Anne FOUILLET

Isabelle PONTAIS

Jérôme NAUD

Marc RUELLO

Dr Anne GALLAY, responsable de la direction des régions

Diffusion

Santé publique France

Direction des régions

12 rue du Val d'Osne

94415 Saint-Maurice Cedex

Tél. : 01 41 79 67 20

Retrouvez nous sur :

www.santepubliquefrance.fr

Twitter : @sante-prevention

| En savoir plus |

Consulter le site [Santé publique France](http://www.santepubliquefrance.fr)

Pour les indicateurs régionaux :

- [Consulter les PE des Cires](#)

Pour les surveillances hivernales :

- Lien vers le [bulletin spécifique sur la gastro-entérite](#)
- Lien vers le [bulletin spécifique sur la grippe](#)
- Lien vers le [bulletin spécifique sur la bronchiolite](#)

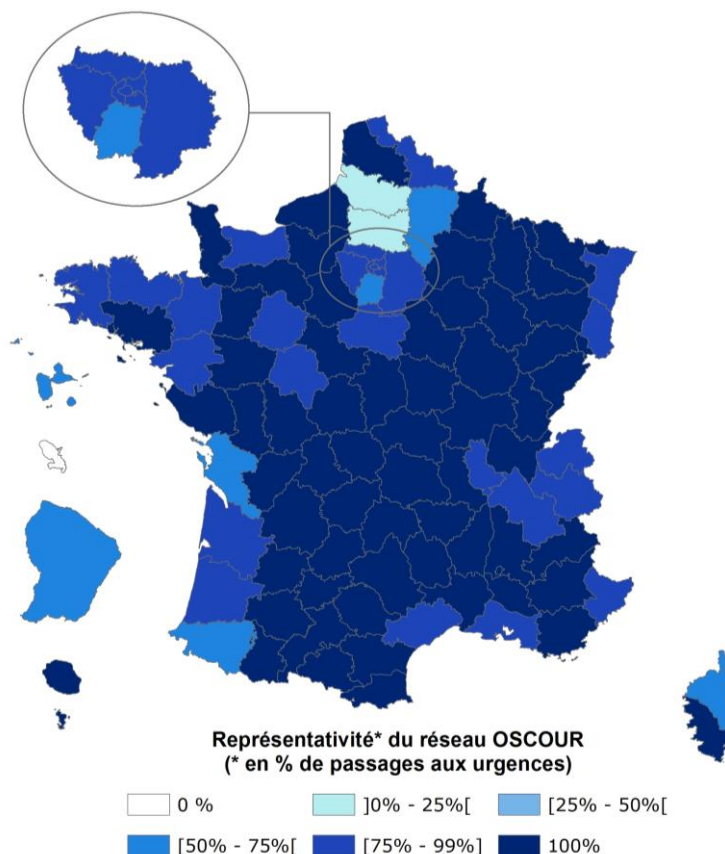
| Remerciements |

Nous remercions l'ensemble de nos partenaires contribuant à la surveillance syndromique par le réseau OSCOUR® :

- les établissements adhérant au réseau OSCOUR®
- la Société Française de Médecine d'Urgence (SFMU)
- les Observatoires Régionaux des Urgences
- les plateformes régionales centralisant et transmettant les Résumé de Passage aux Urgences

| Représentativité du réseau OSCOUR® au 1er novembre 2016 |

590 services d'urgences
Couverture nationale : environ 90% des passages aux urgences de France



Réalisation : DCAR USS - novembre 2016
Sources : données OSCOUR, IGN