

Surveillance syndromique SurSaUD®
Bulletin du réseau OSCOUR®
Numéro 598, du 13/09/16

Synthèse :

- Les passages et hospitalisations toutes causes confondues sont en forte hausse chez les enfants (+12%) et stables chez les adultes. Cette hausse chez les enfants est liée à la rentrée scolaire.
- La plupart des pathologies vues aux urgences chez les enfants de moins de 15 ans sont en hausse, principalement les passages pour asthme (pic d'asthme de la rentrée), infections ORL et douleurs abdominales.
- Les passages et les hospitalisations en lien avec la chaleur tous âges confondus sont en diminution sur la semaine écoulée.

Evolution de l'activité globale

Les passages aux urgences et les hospitalisations sont en nette hausse (+12%) chez les enfants (soit +8 298 passages et +751 hospitalisations), tandis que chez les adultes, les passages et hospitalisations sont stables. Les effectifs tous âges confondus sont proches mais toujours légèrement supérieurs à ceux des 2 années précédentes.

Evolution des diagnostics les plus fréquents

- Chez les enfants de moins de 15 ans, parmi les pathologies les plus fréquemment vues aux urgences, on note une forte augmentation des passages pour asthme (+127% soit +892 passages) avec en parallèle une augmentation des passages pour bronchiolite chez les enfants de moins de 2 ans (+48% soit +96 passages). On observe également une hausse plus modérée des passages pour douleur abdominale (+13% soit +252 passages), pour traumatisme (+18% soit +3 712 passages) et pour infections ORL (+20% soit +768 passages) en lien avec la rentrée scolaire.

- Chez les adultes, les pathologies les plus fréquentes sont stables ou en baisse, hormis les passages pour malaise et douleurs abdominales en hausse modérée respectivement de +4% (soit +366 passages) et de +5% (soit +451 passages).

Evolution des indicateurs saisonniers

Les nombres de passages et d'hospitalisations pour asthme sont en très forte hausse chez les enfants de moins de 15 ans (+127%, soit +892 passages et +156% soit +327 hospitalisations) alors que ceux-ci restent stables chez les adultes. Ce pic d'asthme, habituellement observé après la rentrée scolaire, est essentiellement en lien avec la circulation des rhinovirus à cette période, circulation objectivée par la hausse concomitante des infections ORL. Les effectifs observés sont similaires à ceux des deux années précédentes sur cette période.

Les passages aux urgences pour malaise sont en hausse modérée tous âges confondus (+4% soit +386 passages). Les effectifs tous âges confondus sont supérieurs à ceux des deux années précédentes.

Les recours aux structures d'urgences pour fièvre isolée sont en hausse chez les enfants de moins de 2 ans et les adultes de plus de 75 ans, respectivement de 14% (soit +158 passages) et 11% (soit +34 passages). On observe également une hausse des hospitalisations dans ces classes d'âge, respectivement de 20% (soit +54 hospitalisations) et 14% (soit +34 hospitalisations). Les effectifs sont supérieurs à ceux des deux années précédentes.

Les passages et les hospitalisations en lien avec la chaleur tous âges confondus sont en diminution respectivement de 18% (-184 passages) et 16% (-126 hospitalisations). Au total, 842 passages pour des pathologies en lien direct avec la chaleur ont été enregistrés la semaine dernière. Les effectifs restent supérieurs à ceux des 2 années précédentes à la même période.

Les recours aux urgences pour piqûre et contact avec des animaux venimeux et allergie diminuent tous âges confondus (respectivement -19%, soit -310 passages et -4%, soit -90 passages), avec des effectifs en hausse par rapport aux deux années précédentes.

Les passages et les hospitalisations aux urgences pour gastro-entérite sont en baisse modérée tous âges confondus, mais progressent chez les enfants de moins de 2 ans (respectivement 10%, soit +97 passages et 16%, soit +43 hospitalisations). Les effectifs tous âges confondus sont proches des 2 années précédentes.

Objectifs

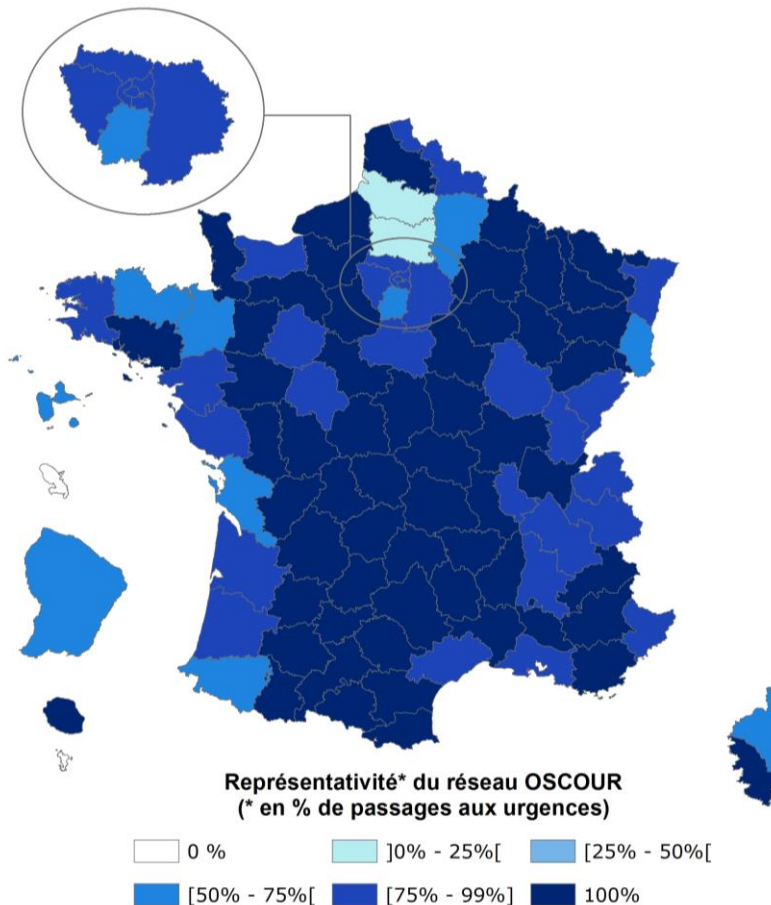
Le réseau OSCOUR® (Organisation de la surveillance coordonnée des urgences) s'inscrit au sein du système de surveillance syndromique français SurSaUD® (Surveillance Sanitaire des Urgences et des Décès). Ce système a été initié en 2004 avec un objectif de détection d'événements inattendus. Depuis, il a montré ses capacités à répondre à d'autres objectifs de surveillance, tels que : estimer l'impact d'un événement environnemental ou sociétal, surveiller des pathologies en dehors de tout événement, ou détecter précocement un événement sanitaire prédéfini, telle qu'une épidémie saisonnière.

Sommaire

Représentativité du réseau OSCOUR®	2
Indicateurs surveillés.....	2
Méthodologie.....	2
Fréquentation totale des urgences	4
Les 10 diagnostics les plus fréquents vus aux urgences	5
Fréquentation des urgences liée à la fièvre isolée	6
Fréquentation des urgences liée à la gastro-entérite.....	7
Fréquentation des urgences liée aux méningites virales.....	8
Fréquentation des urgences liée aux malaises.....	9
Fréquentation des urgences liée à l'asthme.....	10
Fréquentation des urgences liée aux allergies	11
Fréquentation des urgences liée aux piqûres et contacts avec des animaux venimeux	12
Fréquentation des urgences en lien avec la chaleur	13
Liste des établissements adhérant au réseau OSCOUR®.....	14
Remerciements	15

Représentativité du réseau OSCOUR® au 1^{er} septembre 2015

580 services d'urgences – Couverture nationale : environ 90% des passages aux urgences de France



Réalisation : DCAR USS - septembre 2015
Sources : données OSCOUR, IGN

La liste des établissements adhérant au réseau OSCOUR® est fournie à la fin du bulletin.

Indicateurs surveillés

Les indicateurs suivis sont construits à partir du diagnostic principal et des diagnostics associés renseignés dans les Résumés de Passage aux Urgences des services d'urgences de France participant au réseau OSCOUR®.

- **Fréquentation totale des urgences** : nombre total de passages aux urgences, tous diagnostics confondus
- **Indicateurs syndromiques basés sur les diagnostics** :
 - fièvre isolée;
 - gastro-entérite ;
 - méningite virale ;
 - malaise ;
 - asthme ;
 - allergies ;
 - piqûres / contacts avec des animaux, insectes venimeux ou non ou avec des plantes vénéneuses ;
 - pathologie en lien avec la chaleur : hyperthermie / coup de chaleur, déshydratation, hyponatrémie

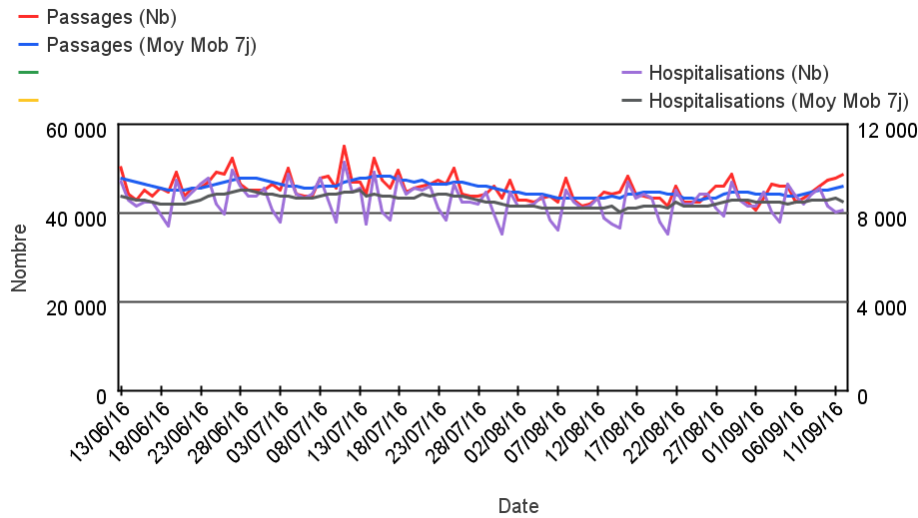
Méthodologie

- Tous les graphiques et tableaux sont construits à partir d'un même nombre de structures d'urgence (à établissements constants).
- Les graphiques présentant un recul de 3 mois permettent de suivre les évolutions récentes des indicateurs.
- Les indicateurs sont décrits sur un pas de temps quotidien en termes d'effectifs ou de pourcentage par rapport à la fréquentation totale, tous âges confondus et par classe d'âge. Les moyennes mobiles permettent de suivre les tendances.

Fréquentation totale des urgences

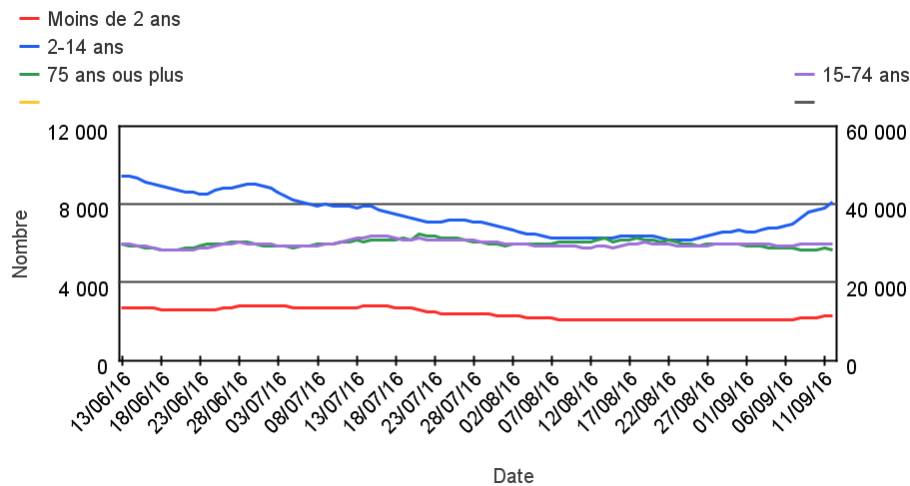
Sur les 3 derniers mois, tous âges

Evolution quotidienne du nombre de passages aux urgences, tous âges confondus (Source : Sante publique France - OSCOUR®)



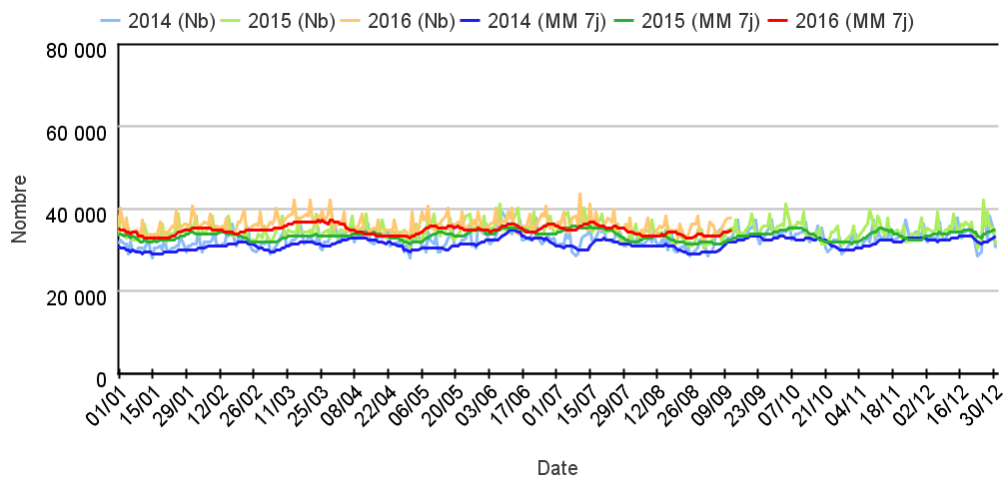
Sur les 3 derniers mois, par classes d'âge

Evolution quotidienne du nombre de passages aux urgences pour différentes classes d'âge (moy mob 7j) (Source : Sante publique France - OSCOUR®)



Par rapport à l'année précédente

Evolution quotidienne du nombre de passages aux urgences, tous âges confondus sur deux saisons (Moy mob 7j) (Source : Sante publique France - OSCOUR®)



Les 10 diagnostics les plus fréquents vus aux urgences

Variations des 10 pathologies les plus fréquentes chez les moins de 2 ans

Pathologie	Semaine	Semaine précédente	Variation
TRAUMATISME (Diag SAU)	2 541	2 611	-2,68%
INFECTIONS ORL (Diag SAU)	1 889	1 542	22,50%
FIEVRE ISOLEE (Diag SAU)	1 288	1 130	13,98%
GASTRO-ENTERITES V2 (Diag SAU)	1 115	1 018	9,53%
DOULEURS ABDOMINALES SPECIFIQUES (Diag SAU)	530	550	-3,64%
BRONCHIOLITE (Diag SAU)	295	199	48,24%
INFECTIONS URINAIRES (Diag SAU)	253	276	-8,33%
ASTHME (Diag SAU)	249	115	116,52%
DERMATO AUTRE (Diag SAU)	246	235	4,68%
DOULEURS ABDOMINALES NON SPECIFIQUES (Diag SAU)	179	194	-7,73%

Variations des 10 pathologies les plus fréquentes chez les 2-14 ans

Pathologie	Semaine	Semaine précédente	Variation
TRAUMATISME (Diag SAU)	22 282	18 500	20,44%
INFECTIONS ORL (Diag SAU)	2 761	2 340	17,99%
DOULEURS ABDOMINALES NON SPECIFIQUES (Diag SAU)	1 981	1 714	15,58%
GASTRO-ENTERITES V2 (Diag SAU)	1 358	1 570	-13,50%
ASTHME (Diag SAU)	1 344	586	129,35%
DOULEURS ABDOMINALES SPECIFIQUES (Diag SAU)	1 213	1 128	7,54%
FIEVRE ISOLEE (Diag SAU)	925	994	-6,94%
INFECTION CUTANEE ET SOUS CUTANEE (Diag SAU)	659	775	-14,97%
ALLERGIE (Diag SAU)	605	600	,83%
NEUROLOGIE AUTRE (Diag SAU)	597	478	24,90%

Variations 10 pathologies les + fréquentes chez les 15-74 ans

Pathologie	Semaine	Semaine précédente	Variation
TRAUMATISME (Diag SAU)	52 956	53 041	-,16%
DOULEURS ABDOMINALES NON SPECIFIQUES (Diag SAU)	8 875	8 485	4,60%
NEUROLOGIE AUTRE (Diag SAU)	5 799	5 542	4,64%
DOULEUR THORACIQUE (Diag SAU)	5 534	5 367	3,11%
MALAISE (Diag SAU)	5 518	5 267	4,77%
DOULEURS ABDOMINALES SPECIFIQUES (Diag SAU)	4 970	4 906	1,30%
INFECTION CUTANEE ET SOUS CUTANEE (Diag SAU)	3 514	3 545	-,87%
INFECTIONS URINAIRES (Diag SAU)	3 207	3 257	-1,54%
COLIQUE NEPHRETIQUE (Diag SAU)	3 188	3 282	-2,86%
ALCOOL (Diag SAU)	3 165	2 886	9,67%

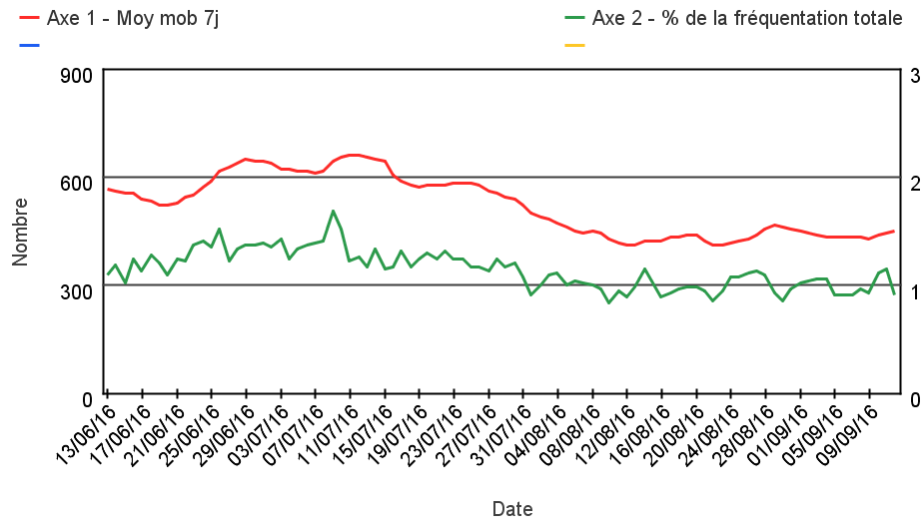
Variations des 10 pathologies les plus fréquentes chez les 75 ans et +

Pathologie	Semaine	Semaine précédente	Variation
TRAUMATISME (Diag SAU)	8 191	8 217	-,32%
MALAISE (Diag SAU)	3 062	2 947	3,90%
DOULEURS ABDOMINALES SPECIFIQUES (Diag SAU)	1 495	1 600	-6,56%
DECOMPENSATION CARDIAQUE (Diag SAU)	1 353	1 351	,15%
PNEUMOPATHIE (Diag SAU)	1 278	1 262	1,27%
AVC (Diag SAU)	1 207	1 201	,50%
DOULEURS ABDOMINALES NON SPECIFIQUES (Diag SAU)	1 050	989	6,17%
DYSPNEE, INSUFFISANCE RESPIRATOIRE (Diag SAU)	970	1 041	-6,82%
DOULEUR THORACIQUE (Diag SAU)	865	929	-6,89%
INFECTIONS URINAIRES (Diag SAU)	797	781	2,05%

Fréquentation des urgences liée à la fièvre isolée

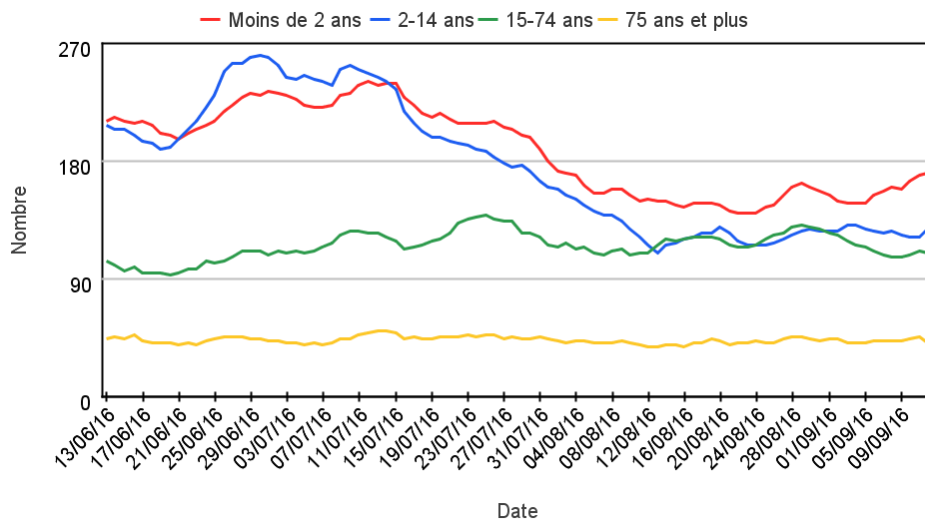
Sur les 3 derniers mois, tous âges

Evolution quotidienne des passages pour fièvre isolée (Moy Mob 7j) et % de la fréquentation totale (Source : Sante publique France - OSCOUR®)



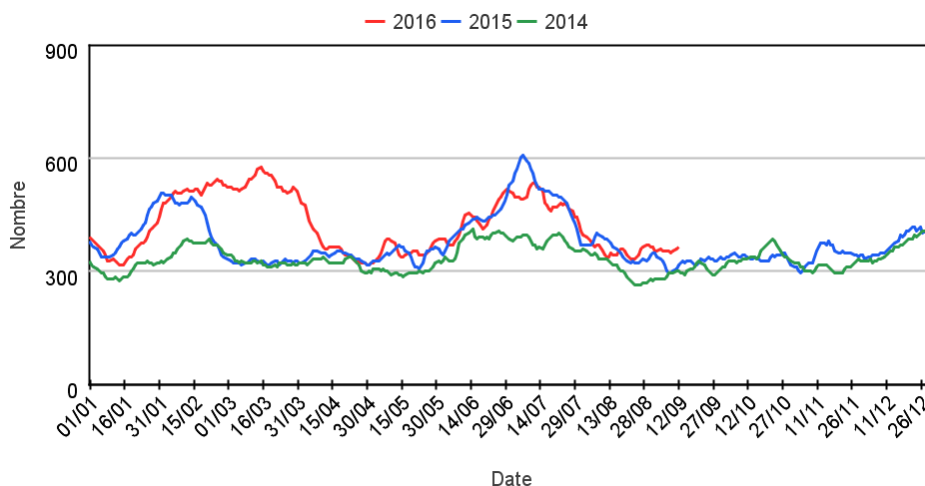
Sur les 3 derniers mois, par classes d'âge

Evolution quotidienne des passages aux urgences pour fièvre isolée (Moy mob 7j), par classes d'âge (Source : Sante publique France - OSCOUR®)



Par rapport aux saisons précédentes

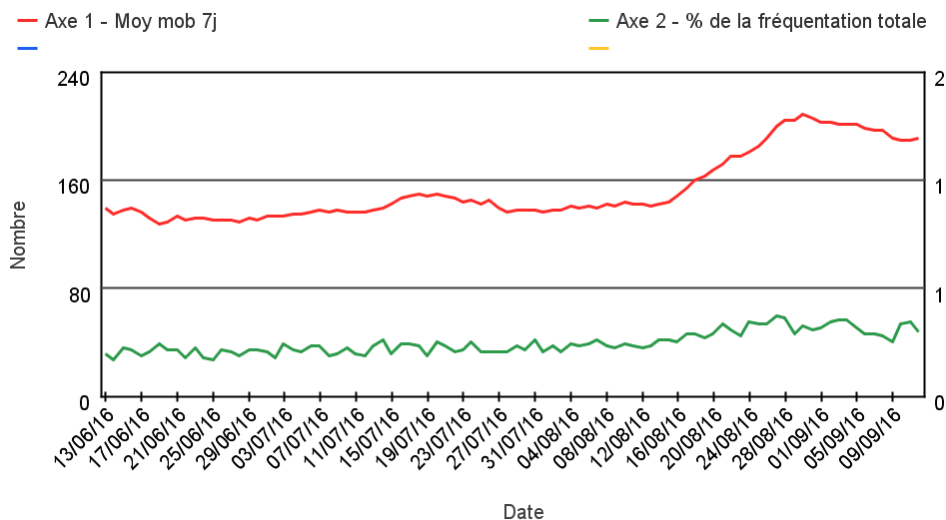
Evolution quotidienne des passages aux urgences pour fièvre isolée (moy mob 7j) sur trois saisons (Source : Sante publique France - OSCOUR®)



Fréquentation des urgences liée à la gastro-entérite

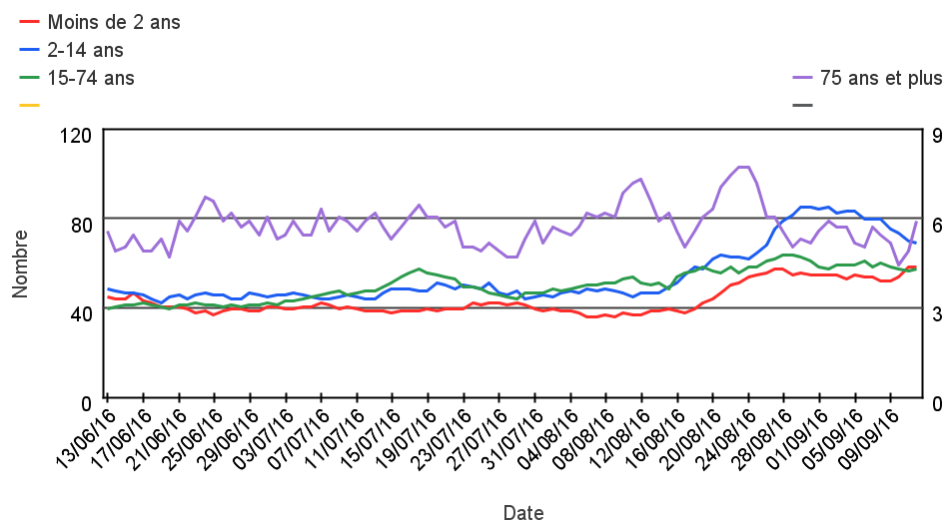
Sur les 3 derniers mois, tous âges

Evolution quotidienne des passages pour gastro-entérites (Moy Mob 7j) et % de la fréquentation totale (Source : Sante publique France - OSCOUR®)



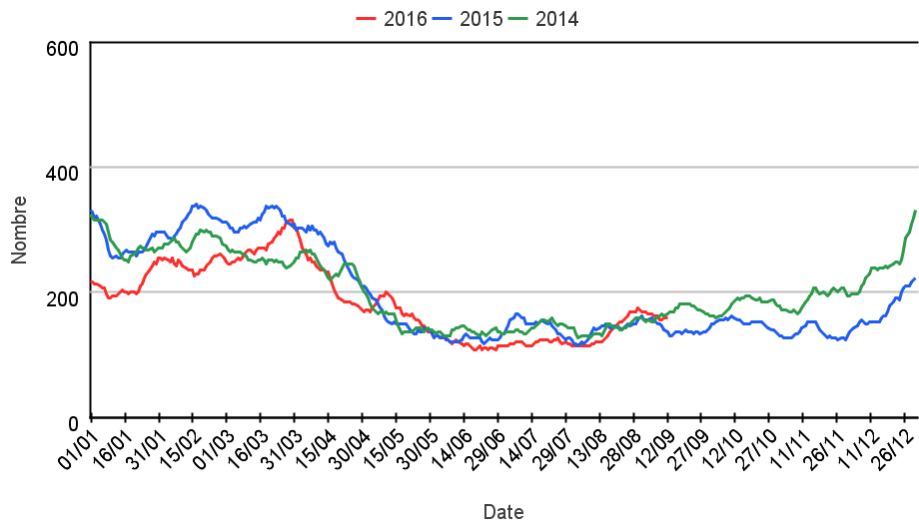
Sur les 3 derniers mois, par classes d'âge

Evolution quotidienne des passages aux urgences pour gastro-entérite (Moy mob 7j), par classes d'âge (Source : Sante publique France - OSCOUR®)



Par rapport aux saisons précédentes

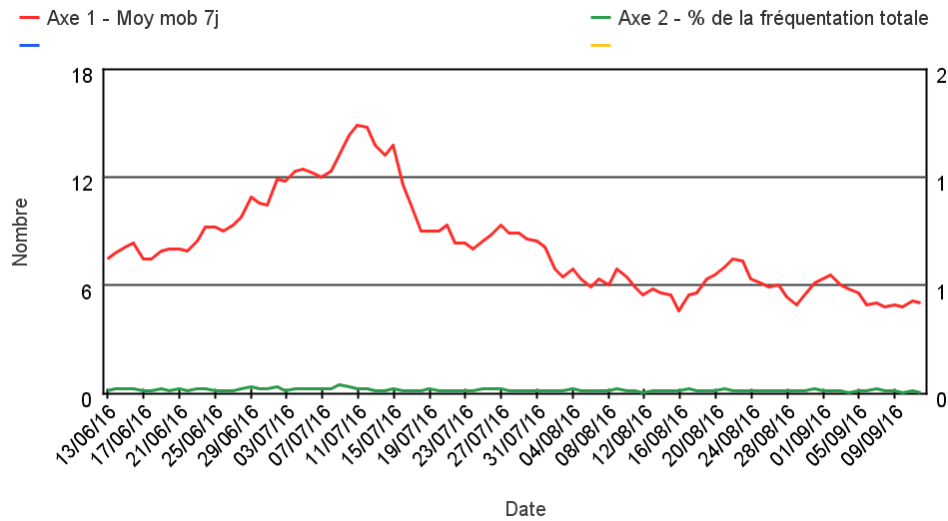
Evolution quotidienne des passages aux urgences pour gastro-entérite (moy mob 7 j) sur trois saisons (Source : Sante publique France - OSCOUR®)



Fréquentation des urgences liée aux méningites virales

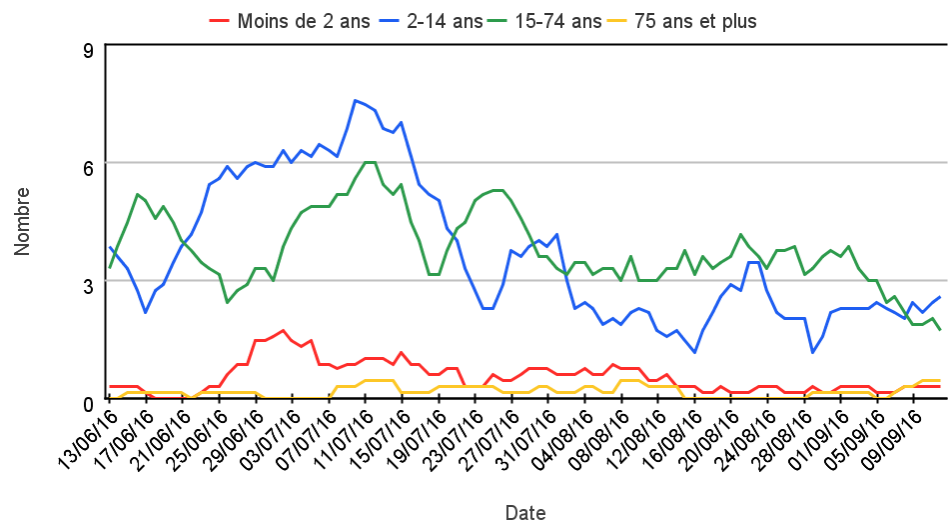
Sur les 3 derniers mois, tous âges

Evolution quotidienne des passages pour méningite virale (Moy Mob 7j et % de la fréquentation totale) (Source : Sante publique France - OSCOUR®)



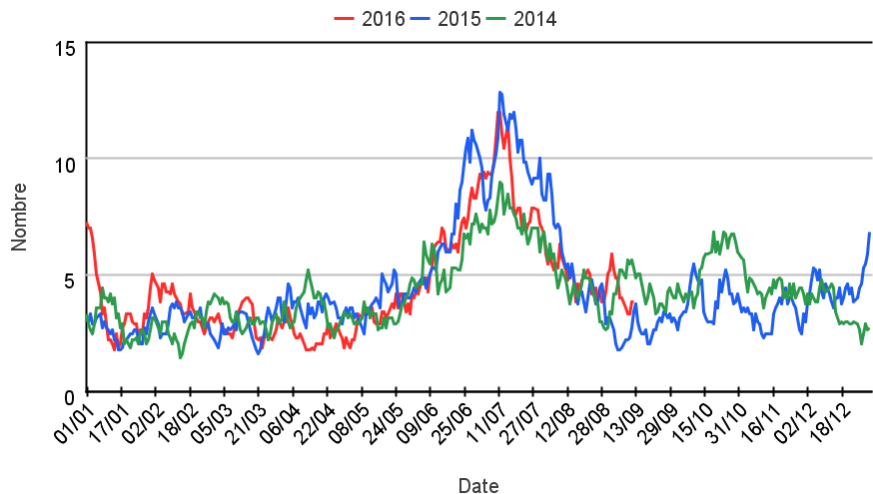
Sur les 3 derniers mois, par classes d'âge

Evolution quotidienne des passages aux urgences pour méningite virale (Moy mob 7j), par classes d'âge (Source : Sante publique France - OSCOUR®)



Par rapport aux saisons précédentes

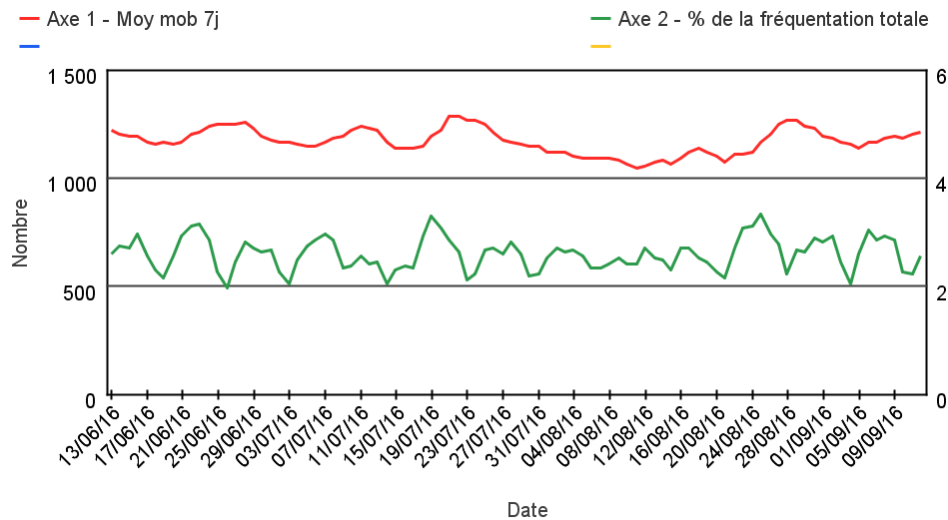
Evolution quotidienne des passages aux urgences pour méningite virale (moy mob 7 j) sur trois saisons (Source : Sante publique France - OSCOUR®)



Fréquentation des urgences liée aux malaises

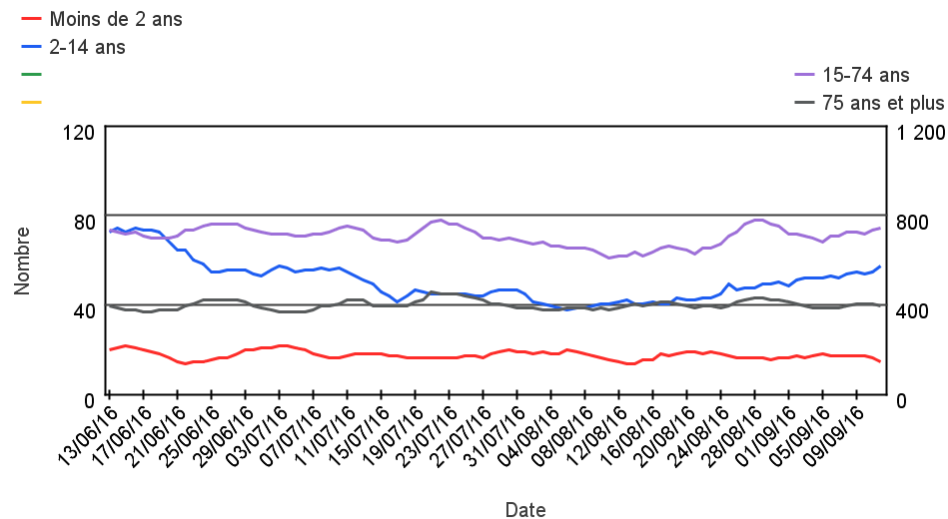
Sur les 3 derniers mois, tous âges

Evolution quotidienne des passages pour malaise (Moy Mob 7j et % de la fréquentation totale) (Source : Sante publique France - OSCOUR®)



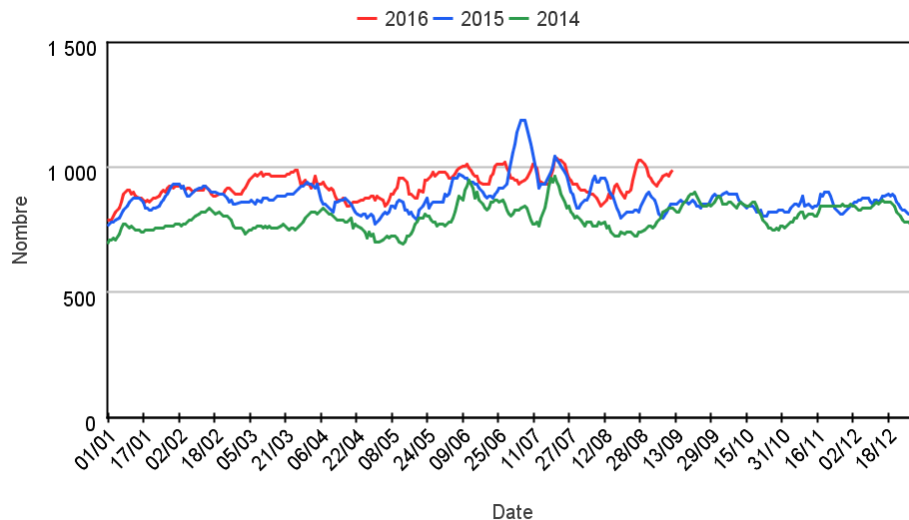
Sur les 3 derniers mois, par classes d'âge

Evolution quotidienne des passages aux urgences pour malaise (Moy mob 7j), par classes d'âge (Source : Sante publique France - OSCOUR®)



Par rapport aux saisons précédentes

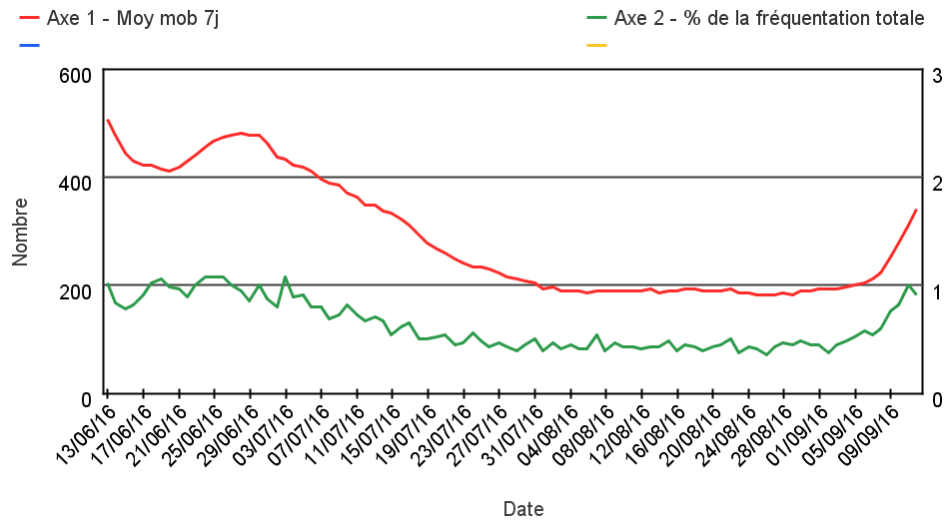
Evolution quotidienne des passages aux urgences pour malaise (moy mob 7j) sur trois saisons (Source : Sante publique France - OSCOUR®)



Fréquentation des urgences liée à l'asthme

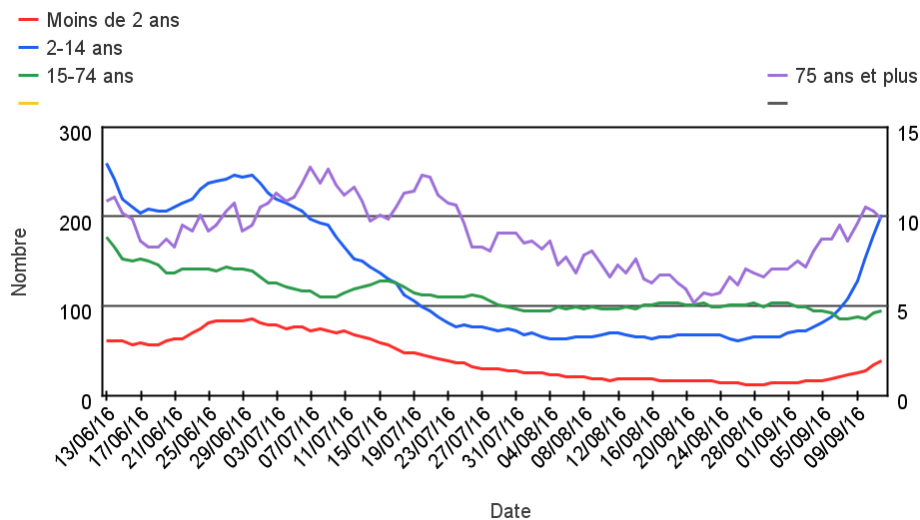
Sur les 3 derniers mois, tous âges

Evolution quotidienne des passages pour asthme (Moy Mob 7j) et % de la fréquentation totale (Source : Sante publique France - OSCOUR®)



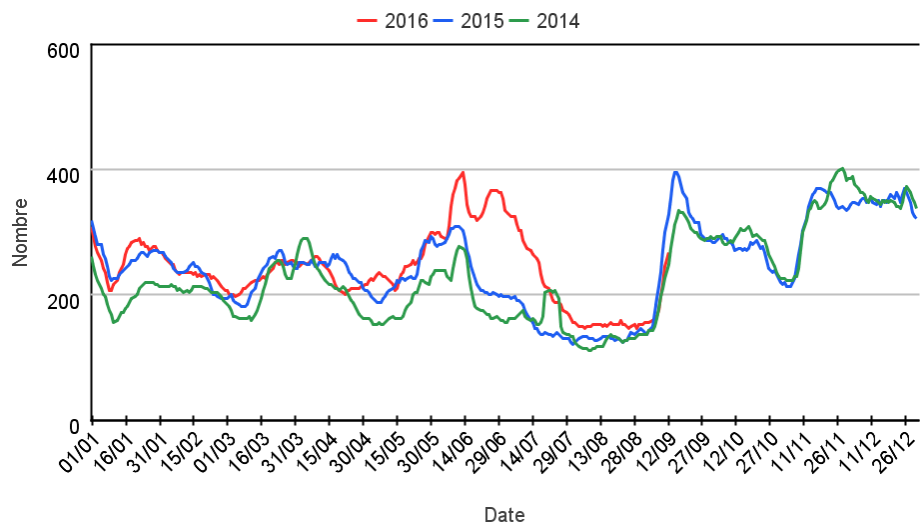
Sur les 3 derniers mois, par classes d'âge

Evolution quotidienne des passages aux urgences pour asthme (Moy mon 7j), par classes d'âge (Source : Sante publique France - OSCOUR®)



Par rapport aux saisons précédentes

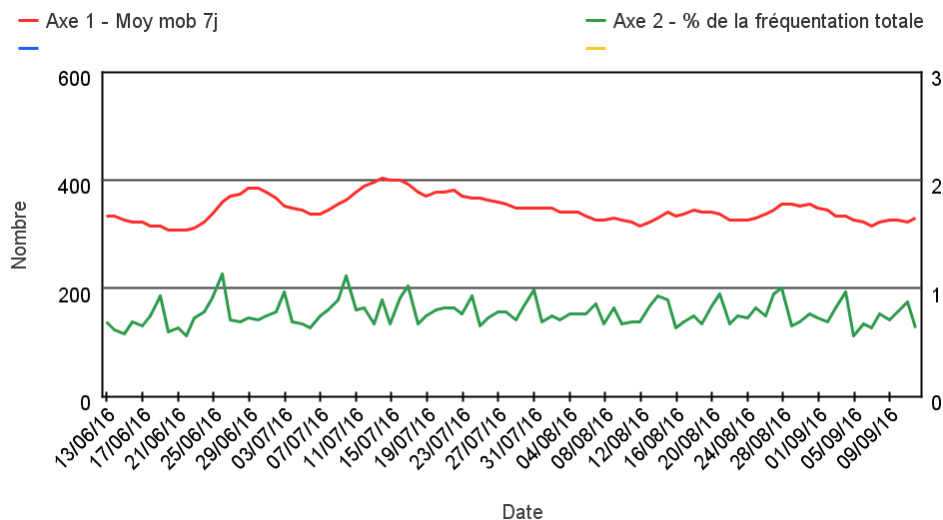
Evolution quotidienne des passages aux urgences pour asthme (moy mob 7j) sur trois saisons (Source : Sante publique France - OSCOUR®)



Fréquentation des urgences liée aux allergies

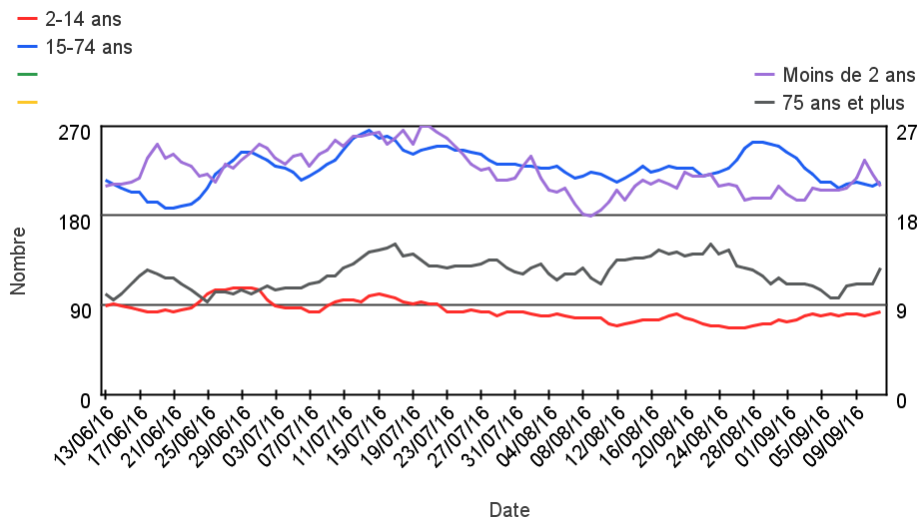
Sur les 3 derniers mois, tous âges

Evolution quotidienne des passages pour allergies (Moy Mob 7j) et % de la fréquentation totale (Source : Sante publique France - OSCOUR®)



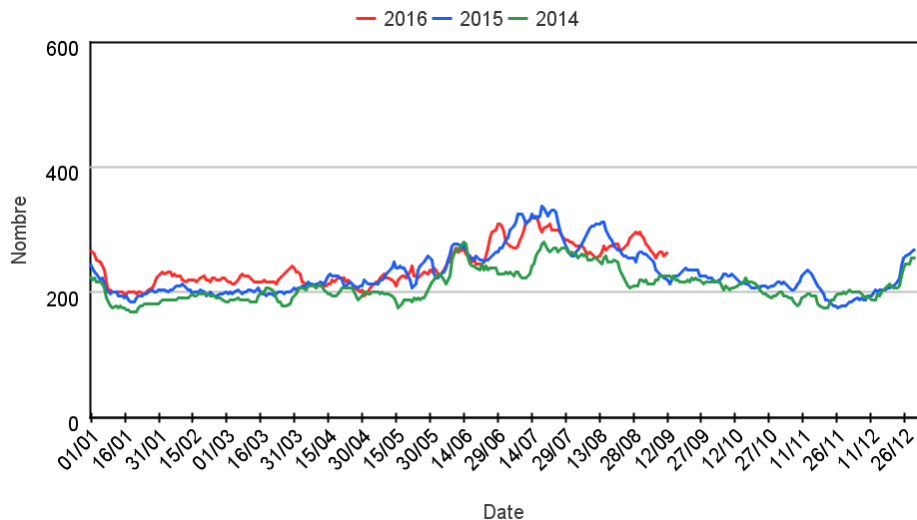
Sur les 3 derniers mois, par classes d'âge

Evolution quotidienne des passages aux urgences pour allergies (Moy mon 7j), par classes d'âge (Source : Sante publique France - OSCOUR®)



Par rapport aux saisons précédentes

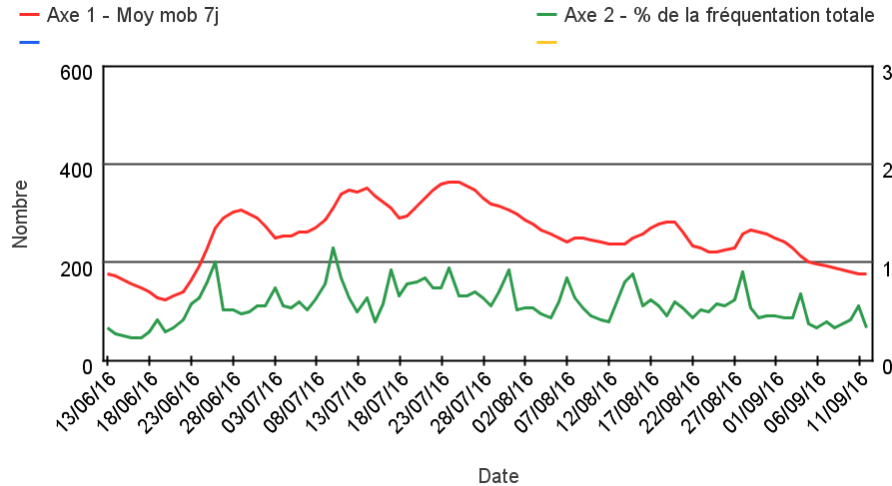
Evolution quotidienne des passages aux urgences pour allergies (moy mob 7j) sur trois saisons (Source : Sante publique France - OSCOUR®)



Fréquentation des urgences liée aux piqûres et contacts avec des animaux venimeux

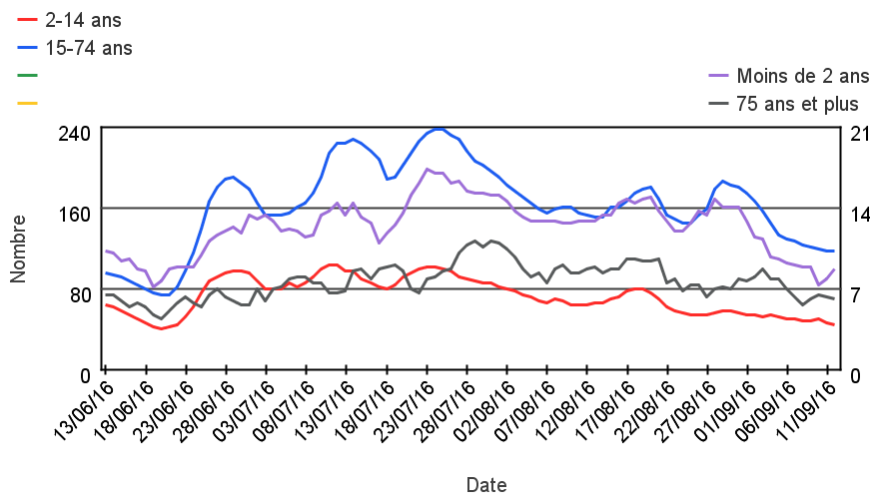
Sur les 3 derniers mois, tous âges

Evolution quotidienne des passages pour piqûres et contacts avec des animaux venimeux (Moy Mob 7j) et % de la fréquentation totale (Source : Sante publique France - OSCOUR®)



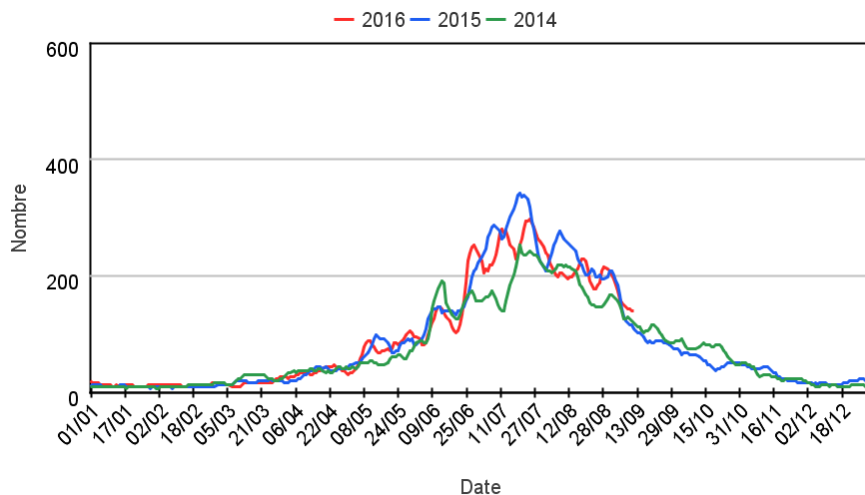
Sur les 3 derniers mois, par classes d'âge

Evolution quotidienne des passages aux urgences pour piqûres et contacts avec des animaux venimeux (Moy mon 7j), par classes d'âge (Source : Sante publique France - OSCOUR®)



Par rapport aux saisons précédentes

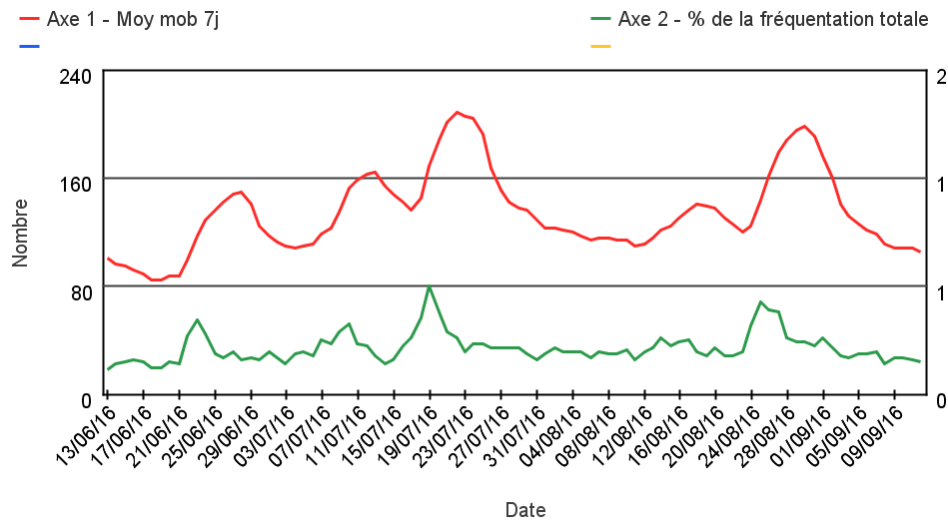
Evolution quotidienne des passages aux urgences pour piqûres et contacts avec des animaux venimeux (moy mob 7 j) sur trois saisons (Source : Sante publique France - OSCOUR®)



Fréquentation des urgences liée à la chaleur

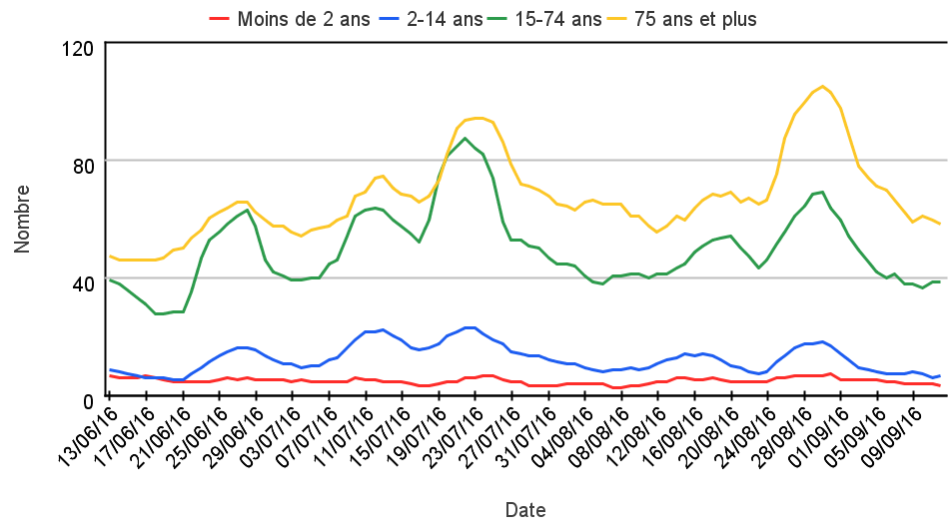
Sur les 3 derniers mois, tous âges

Evolution quotidienne des passages en lien avec la chaleur (Moy Mob 7j et % de la fréquentation totale) (Source : Sante publique France - OSCOUR®)



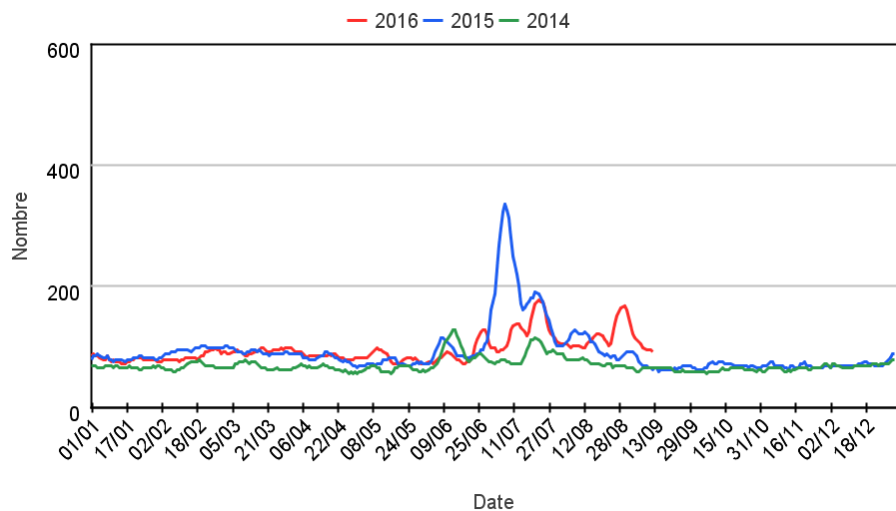
Sur les 3 derniers mois, par classes d'âge

Evolution quotidienne des passages en lien avec la chaleur (Moy mob 7j), par classes d'âge (Source : Sante publique France - OSCOUR®)



Par rapport aux saisons précédentes

Evolution quotidienne des passages liés à la chaleur (moy mob 7 j) sur trois saisons (Source : Sante publique France - OSCOUR®)



L'indicateur chaleur est construit à partir des regroupements syndromiques « Hyperthermies et coups de chaleur », « Déshydratations », « Hyponatrémies ».

Liste des établissements adhérant au réseau OSCOUR®

Alsace

CH de Selestat, CHU de Strasbourg – hôpital civil, CH de Wissembourg, CH Mulhouse, CH de Colmar, CH de Vittel, Clinique Ste Odile – Strasbourg, CH de Haguenau, Polyclinique des Trois Frontières, Clinique St Sauveur – Mulhouse, CH du Hasenrain, CH de Guebwiller, CH d'Altkirch

Aquitaine

CH de Sarlat, Polyclinique Bordeaux Nord Aquitaine, Polyclinique Bordeaux Rive Droite, CHU de Bordeaux Haut-Lévêque, CHU de Bordeaux – St André, CHU de Bordeaux – Pellegrin – services adulte et pédiatrique, CH d'Arcachon, CH de Mont-de-Marsan, CH de Dax, CH de Marmande, CH de Villeneuve sur Lot, CH d'Agen, Clinique St Etienne & Pays Basque, Polyclinique Sokorri, CH d'Orthez, Polyclinique Aguilera, Polyclinique Côte Basque Sud, CH d'Oloron, CH d'Agen, HIA de Bordeaux – Robert Picqué, CH de Libourne, CH Côte Basque, CH de Ste Foy la Grande,

Auvergne

CH de Vichy, CH de Montluçon, Polyclinique Saint-François Saint-Antoine, CH d'Aurillac, CH de Saint-Flour, CH de Brioude, CH du Puy, CH d'Ambert, CHU Clermont-Ferrand – Gabriel Montpied, CHU Clermont-Ferrand – Hôtel Dieu, CH de Thiers, CH de Riom, CH d'Issoire, Pole Santé République – Clermont Ferrand, CH de Mauriac, CH de Moulins Yzeure,

Basse-Normandie

CH de Lisieux, CHU de Caen, Clinique Miséricorde – Caen, CH de Falaise, CH Privé Saint-Martin, CH d'Avranches-Granville – site d'Avranches, CH d'Avranches-Granville – site de Granville, CH de Cherbourg, CH de Valognes, CH de Saint-Lô, CH de Flers, CH d'Argentan, CHIC des Andaines, CHIC Alençon – Mamers, CH de Mortagne au Perche, CH de Coutances, CH de l'Aigle, Polyclinique du Parc - Caen

Bourgogne

CHU de Dijon – Hôpital le Bocage, Hôtel Dieu du Creusot, CH de Montceau-les-Mines (SIH), CH de Chalons-sur-Saône, CH d'Autun, CH d'Auxerre, CH de Sens, Clinique médico-chirurgicale de Chenove, CHI de Châtillon sur Seine, CHI de Montbard, CH de Beaune, CH de Clamecy, CH de Decize, CH de Macon, CH d'Avallon, CH de Semur en Aixoise

Bretagne

CHIC Quimper, CH de Concarneau, CHU de Brest – Hôpital de la Cavale Blanche, CHU de Brest – Hôpital Morvan, CHRU de Rennes – Hôpital Sud, CHRU de Rennes – Hôpital Pontchaillou, CH Privé Saint Grégoire, Hôpital du Scorff, CH de Lorient (CHBS), CH de Vannes, CH de Ploërmel, HIA de Brest – Clermont – Tonnerre, CH d'Auray, Polyclinique de Keraudren

Centre

CH de Bourges, Clinique St François les Grandes Ruelles, CH Chateaudun, CH Issoudun, CH Le Blanc, CH de Loches, CHU de Tours, CHIC Amboise-Chateaufort, CH Blois, CH Romorantin-Lanthenay, CH Vendôme, CHR Orléans, CH de Gien, CH de Chartres, CH de Dreux

Champagne-Ardenne

CH Sedan, CH de Reims, CH de Charleville-Mézières, CH Troyes, CH Romilly-sur-Seine, CHU Reims (Hôpital Robert Debré), CH de Chalons, Polyclinique de Courlancy (Reims), polyclinique Saint-André, CH d'Épémay, CH Vitry-le-François, CH de Saint-Dizier, CH de Chaumont, CH de Langres

Corse

CH d'Ajaccio, CH de Bastia, Clinique du Sud de la Corse – Porto Vecchio

Franche-Comté

CHU de Besançon – site Jean Minjot, CHU de Besançon – site St Jacques, CH de Pontarlier, CH de Montbéliard, CH de Lons, CH de Dole, CH de Saint-Claude, CH de Champagnole, CH de Morez, CH de Vesoul, CH de Val de Saône P Vitter Gray, CHI Site Luxeuil, CHI Site Lure, CH de Belfort

Guadeloupe

CH de Basse Terre, CHU Pointe-à-Pitre / Abymes, HL Irénée de Bruyn (Saint-Barthélemy)

Guyane

CH de Cayenne

Haute-Normandie

CH de Bernay, CH de Verneuil-sur-Avre, Clinique Chirurgicale Pasteur Evreux, CHU du Havre – Monod, CHI du Pays des Hautes Falaises Fécamp, CH de Lillebonne, Polyclinique de l'Europe – Rouen, Hôpital privé de l'Estuaire – Le Havre, CH d'Elbeuf, CH de Dieppe, Clinique du Cèdre, CHU de Rouen – Hôpital Saint Julien, CHU de Rouen – Hôpital Charles Nicolle (Ped)

Ile-de-France

AP-HP - G.I.H. Bichat / Claude Bernard, AP-HP - Groupe hosp. Pitie-Salpetriere, AP-HP - Hôpital Cochin, AP-HP - Hôpital Europeen G. Pompidou, AP-HP - Hôpital Hotel-Deu, AP-HP - Hôpital Lariboisiere, AP-HP - Hôpital Necker enfants malades, AP-HP - Hôpital Robert Debre, AP-HP - Hôpital Saint-Antoine, AP-HP - Hôpital Saint-Louis, AP-HP - Hôpital Tenon, AP-HP - Hôpital Trousseau, Hôpital de la croix Saint-Simon, Hôpital Saint-Joseph, CH de Coulommiers, CH de Fontainebleau (ad.), CH de Mame la Vallée, CH de Meaux (ad.), CH de Meaux (ped.), CH de Melun, CH de Montereau, CH de Nemours, CH de Provins, Clinique de Melun les Fontaines, Clinique de Tourman, Centre Medico Chirurgical de Parly II, CH de Mantes - f. Quesnay, CH de Rambouillet (ad.), CH de Rambouillet (ped.), CH de Versailles (ad.), CH de Versailles (ped.), CH Prive du montgarde, CHI de Meulan les Mureaux, CHI de Poissy/Saint-Germain (ad.), CHI de Poissy/Saint-Germain (ped.), Hôpital prive de l'ouest parisien Trappes, CH d'Arpajon, CH de Juvisy, CH de Longjumeau, CH d'Etampes, CH d'Orsay, CH Sud Francilien site Jean Jaures, Hôpital prive Claude Galien, Hôpital prive du Val d'Yerres, Institut hospitalier Jacques Cartier, AP-HP - Hôpital Ambroise Pare (ad.), AP-HP - Hôpital Ambroise Pare (ped.), AP-HP - Hôpital Antoine Beclere (ad.), AP-HP - Hôpital Antoine Beclere (ped.), AP-HP - Hôpital Beaujon, AP-HP - Hôpital Louis Mourier (ad.), AP-HP - Hôpital Louis Mourier (ped.), CH de Courbevoie-Neuilly/Seine (ad.), CH de Courbevoie-Neuilly/Seine (ped.), Clinique de Meudon la Foret, HIA Percy, Hôpital Max Fourestier Nanterre, Hôpital N-D du Perpetuel Secours – Kleber, Hôpital prive d'Antony, AP-HP - Hôpital Avicenne, AP-HP - Hôpital Jean Verdier (ad.), AP-HP - Hôpital Jean Verdier (ped.), CH de Saint Denis 93 (ad.), CH de Saint Denis 93 (ped.), CHI d'Aulnay Sous Bois, CHI le Raincy-Montfermeil, Clinique de l'Estree, Clinique du Vert Galant, Hôpital prive de l'Est Parisien, Clinique d'Aulnay, Hôpital prive de Seine-St-Denis blanc mesnil, AP-HP - hôpital de bicetre (ad.), AP-HP - hôpital de Bicetre (ped.), AP-HP - Hôpital Henri Mondor, CH de Bry sur Mame (ad.), CH de Bry sur Mame (ped.), CHI de Creteil, CHI de Villeneuve-St-Georges (ad.), CHI de Villeneuve-St-Georges (ped), HIA Begin, Hôpital Prive de Thiais, CH d'Argenteuil, CH de Gonesse (ad.), CH de Gonesse (ped.), CH de Pontoise (ad.), CH de Pontoise (ped), CH Eaubonne/Montmorency - site d'Eaubonne (ad.), CH Eaubonne/Montmorency - site d'Eaubonne (ped), CHI de Beaumont, Clinique Claude Bernard, Clinique Sainte Marie

La Réunion - Mayotte

CH Félix Guyon (Saint-Denis), GH Est Réunion (Saint-Benoît), GH Sud Réunion (St Pierre), CH Gabriel Martin (Saint Paul), CH Mayotte

Languedoc-Roussillon

CH de Carcassonne, CH de Narbonne, Clinique Montréal – Carcassonne, Polyclinique – Le Languedoc CH de Bagnols-sur-Ceze, Les cliniques chirurgicales les Franciscaines, Polyclinique Grand-Sud Nîmes, CHU de Nîmes, CH d'Alès, Clinique Bonnefon – Alès, CH de Béziers, Polyclinique Saint-Privat, Polyclinique Saint-Jean Montpellier, Polyclinique Saint-Roch Montpellier, Languedoc Mutualité Clinique St-Louis, CH de Sète – Bassin de Thau, CHU Montpellier – Hôpital Lapeyronie, Clinique du Parc – Castelnaud-le-Lez, Polyclinique des Trois, Clinique Via Domitia

Vallées, Clinique du Millénaire – Montpellier, CH de Mende, CH de Perpignan, Clinique Saint-Michel – Prades, Clinique Saint-Pierre Perpignan, Polyclinique Saint-Roch – site Medipole, Clinique Beau Soleil – Montpellier, CH de Castelnaudary

Limousin

CH d'Ussel, CH de Brive, CH de Tulle, CH de Guéret, Clinique de la croix Blanche Moutier, CHU de Limoges – Dupuytren, CH de Saint-Yrieix, CH de Saint-Junien, CHU de Limoges – Hôpital mère / enfant, Clinique Chenieux

Lorraine

CHU de Nancy – Hôpital Central, CHU Nancy Brabois Hôpital pédiatrique, AHBL Centre Hospitalier, CH de Toul, CH de Pont-A-Mousson, Polyclinique de Gentilly, CH de Luneville, CH de Maillot Briey, CH de Verdun, CH de Bar-le-Duc, CHR de Metz – Hôpital Bon Secours, CHR Thionville – Hôpital Bel-Air, CH de Sarrebourg, CH de Forbach, Clinique Claude Bernard, CH Saint-Avoid, CH de Sarreguemines, HIA Legouest (Metz armées), CH d'Epinal, CH de Remiremont, CH de Saint-Die, CH de Neufchâteau, CH de Vittef

Martinique

CH du Lamentin

Midi-Pyrénées

CHI du Val d'Ariège, CH de St-Girons, CHU de Toulouse – Hôpital de Purpan, CHU de Toulouse – Hôpital des enfants Purpan, CHU de Toulouse – Hôpital de Rangueil, Hôpital Joseph Ducuing, CH de Saint-Gaudens, CH de Cahors, CH de Gourdon, CH de Lourdes, CH de Bagnères de Bigorre, CH de Bigorre Tarbes, CH de Lannemezan, CH d'Albi, CH de Castres, Centre MCO Claude Bernard – Albi, CH de Lavaur, Polyclinique du Sidobre, CH de Montauban, CH de Moissac, CH de Millau, CH d'Auch, CH de Rodez, CH de St Affrique, CH de Villefranche de Rouergue, Clinique Ambroise Paré – Toulouse, Clinique de St Jean Languedoc – Toulouse, CH de Condom, Clinique Pont de Chaume-Montauban, CH de Figeac, CH de Castelnaudary

Nord Pas-de-Calais

CHU Lille, CH de Valenciennes, CH de Dunkerque, CH de Douai, ES Saint-Vincent – Saint-Antoine Lille, ES Saint-Philibert Lomme, Clinique Saint-Ame, CH de Tourcoing, CH de Denain, CH de Lens, CH d'Arras, CH de Boulogne-sur-Mer, CH de Calais

Pays-de-Loire

CH de Saint-Nazaire – Le Moulin du Pé, CHU de Nantes, CHU d'Angers, CH du Mans, CH Sarthe-et-Loir (Bailleul), CH de Montaigu, CH de Luçon, CH de la Roche-Sur-Yon, CH de Laval

Picardie

CH de Laon, CH de Saint-Quentin, CH de Château-Thierry, CH de Beauvais, CH de Creil, CHU d'Amiens – Hôpital Nord, CH d'Abbeville

Poitou-Charentes

CH d'Angoulême, CH de Ruffec, CH de Barbezieux, CH de Confolens, CH de Cognac, CH de Jonzac, CH de la Rochelle, CH de Saintes, CH de Nord – Deux-Sèvres, CH de Loudun, CH de Montmorillon, CH de Châtelleraut, CHU Poitiers, CH de Rochefort, CH de Niort, CH La Rochelle – Ré – Aunis, Polyclinique d'Inkerman – Niort, CH de St Jean d'Angely,

Provence Alpes Côtes d'Azur

CH de Digne-les-Bains, CHICAS de Sisteron, CH de Manosque, CH d'Embrun, CHICAS de Gap, CH de Briançon, Clinique St George Nice, Hôpital Lentral, Institut Amault Tzanck, CH de Cannes, CH de Grasse, CHU de Nice – Hôpital Saint Roch, Polyclinique du Parc Rambof, CH de Martigues, CH d'Arles, Clinique Générale de Marignane, CH de Salon-de-Provence, AP-HM – Hôpital de la Timone, AP-HM – Hôpital de la Conception, AP-HM – Hôpital Nord, Hôpital Privé Beauregard Marseille, CH de Draguignan, CHI de Fréjus-Saint-Raphaël, CH de Saint-Tropez, CH de Hyères, CH de Brignoles, CHITS de Toulon, CHITS de la Seyme, HIA Sainte-Anne Toulon, CH de Pertuis, CH d'Orange, CH d'Apt, CH Carpentras – pôle santé de Carpentras, CH d'Avignon, CH de Vaison-la-Romaine, CH de la Ciotat, Polyclinique St Jean, CH la casamance – Aubagne, Hôpital St Joseph (Ad) –Marseille,

Rhône-Alpes

CH de Belley, Clinique Convert – Bourg-en-Bresse, CH d'Oyonnax, Clinique Guilherand, CH d'Annonay, CH de Privas, CH de Crest, CH de Die, CH de Valence, CH de Montelimar, CH de Bourgoin-Jallieu, CH de Voiron, CHU de Grenoble – Hôpital Sud, CHU de Grenoble – La Tronche, CH de La Mure, CH de Vienne, GH Mutualiste Grenoble, Clinique Saint-Charles Roussillon, Clinique Mutualiste de Saint-Etienne, Clinique du Parc Saint-Priest, CHU de Saint-Etienne, CH de Saint-Chamond, CH de Montbrison, CH de Feurs, CH de Roanne, CH de Firminy, CH de Villefranche-sur-Saône, Clinique Mutualiste La Roseaie – Venissieux, HCL – Hôpital Edouard Herriot – Urgences chirurgicales, HCL – Hôpital Edouard Herriot – Urgences médicales, HCL – Lyon Sud MCO et Psy, HCL – Hôpital de la Croix-Rousse, CH Saint-Joseph Saint Luc Lyon, Hôpital privé Jean Mermoz Lyon, Clinique du Tonkin, Clinique de la Sauvegarde, Polyclinique du Beaujolais, CH de Givors, CH de Tarare, CH de Moutiers, CH de Saint-Jean de Maurienne, CH de Bourg Saint-Maurice, CH d'Albertville, CH d'Aix-les-Bains, CH de Chambéry, Hôpital Privé Médipôle de Savoie, CH de Sallanches, Hôpital Intercommunal Sud Leman Valserine, Polyclinique de Savoie, Hôpitaux du Leman –Thonon, Polyclinique de Rillieux, Clinique des Cèdres, CH de Bourg en Bresse, CH Alpes Leman – Ambilly, Clinique du Grand Large, Clinique Mutualiste Ambérieu-en-Bugey en Pragnat Nord, Ch d'Ardèche Méridionale – Aubenas

Remerciements

Nous remercions l'ensemble de nos partenaires contribuant à la surveillance syndromique par le réseau OSCOUR® :

- les établissements adhérant au réseau OSCOUR®
- la Société Française de Médecine d'Urgence (SFMU)
- les Observatoires Régionaux des Urgences
- les plateformes régionales centralisant et transmettant les Résumé de Passage aux Urgences

Directeur de la publication : François Bourdillon

Rédactrice en chef : Dr Céline Caserio-Schönemann, coordinatrice du système de surveillance SurSaUD® (DiRe)

Comité de rédaction : Dr Anne Gallay, responsable de la direction des régions
Anne Fouillet, Marc Ruello, Isabelle Pontais équipe SurSaUD® (DiRe)

Diffusion : Santé publique France – Direction des régions – 12 rue du Val d'Osne
94415 Saint-Maurice Cedex – Tél. : 01 41 79 67 20 – <http://www.santepubliquefrance.fr>