

**Surveillance syndromique SurSaUD®**  
**Bulletin du réseau SOS Médecins / InVS**  
 Numéro 229 du lundi 7 mai 2012

Pour la semaine écoulée, l'activité de SOS-Médecins est en légère baisse sur le plan national (-11%), tous âges confondus, pour des effectifs comparables à l'an passé pour la même période. Cette légère diminution de l'activité est observée depuis la semaine 10 du mois de mars.

L'indicateur de crise d'asthme (diagnostics) est stable sur la période pour toutes les classes d'âges, comparable à l'an passé pour la même période. Toutefois on observe une légère augmentation des motifs d'appels pour crise d'asthme chez les 15 – 74 ans. De la même façon, l'indicateur d'allergie est stable également sur la période pour toutes les classes d'âges et comparable à l'an passé pour la même période, avec une légère augmentation des motifs d'appels et des diagnostics chez les 15-74 ans.

L'indicateur de gastro-entérite est en baisse (-22%) sur la période pour toutes les classes d'âges, pour des effectifs comparables à l'an passé pour la même période.

L'indicateur de rougeole est stable sur la période

L'indicateur de décès est stable sur la période, comparable aux valeurs observées pour la même période, l'année dernière.

Les principales pathologies observées pour toutes les classes d'âge sont les pathologies ORL, notamment les angines (+ 18%). Il est à noter une augmentation chez les moins de 15 ans des diagnostics de varicelle (+22%), et chez les plus de 15 ans une augmentation des infections urinaires et des traumatismes (respectivement +41% et + 23%) – Données non présentées.

**Mardi 15 mai 2012, l'InVS organise en collaboration avec la SMF, une journée SOS-Médecins/InVS**

Appel à communication et inscriptions sur le site de l'InVS :

<http://www.invs.sante.fr/Actualites/Agenda/5e-rencontre-SOS-Medecins-Institut-de-veille-sanitaire>

## Objectifs

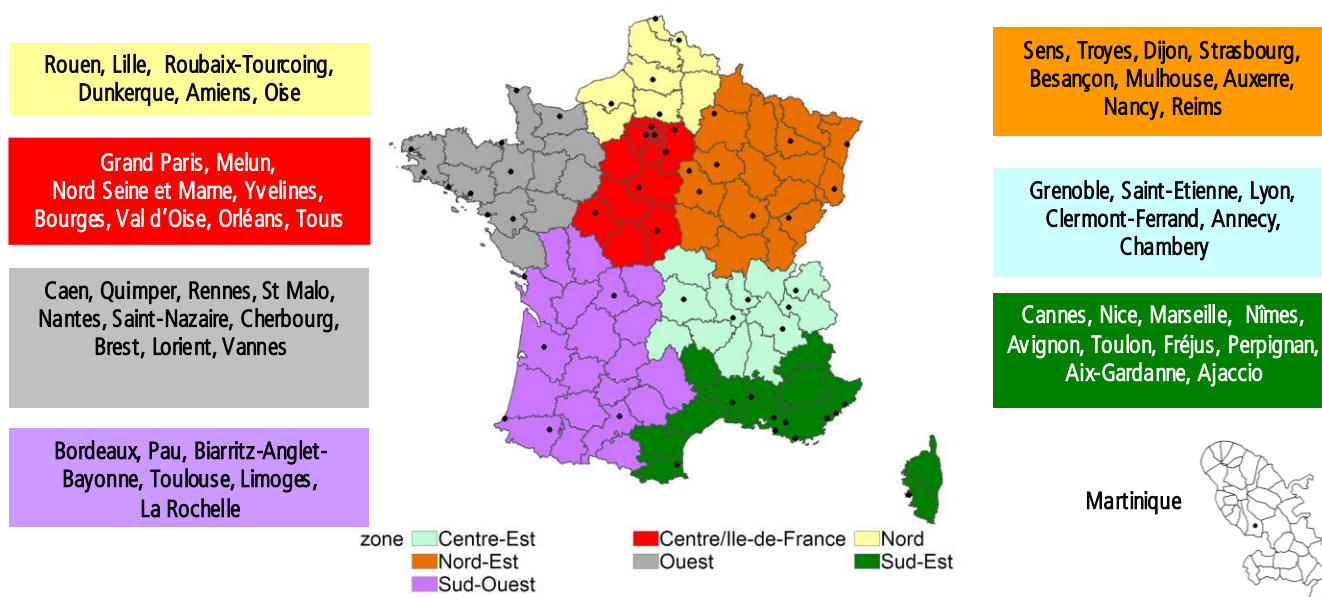
*Le réseau des associations SOS-Médecins s'inscrit au sein du système de surveillance syndromique français SurSaUD® (Surveillance Sanitaire des Urgences et des Décès). Ce système a été initié 2004 avec un objectif de détection d'événements inattendus. Depuis, il a montré ses capacités à répondre à d'autres objectifs de surveillance, tels que : estimer l'impact d'un événement environnemental ou sociétal, surveiller des pathologies en dehors de tout événement, ou détecter précocement un événement sanitaire prédéfini, telle qu'une épidémie saisonnière.*

## Sommaire

Associations participant au réseau de surveillance SOS Médecins / InVS .....	2
Indicateurs surveillés .....	2
Méthodologie .....	2
Activité totale SOS Médecins .....	3
Activité SOS Médecins liée à l'asthme .....	4
Activité SOS Médecins liée aux allergies .....	5
Activité SOS Médecins liée à la gastro-entérite .....	6
Activité SOS Médecins liée à la rougeole .....	7
Activité SOS Médecins liée aux décès .....	7
<b>Activité par zone géographique</b>	
Activité zone Centre/Île-de-France .....	8
Activité zone Nord .....	9
Activité zone Ouest .....	10
Activité zone Nord-Est .....	11
Activité zone Centre-Est .....	12
Activité zone Sud-Est .....	13
Activité zone Sud-Ouest .....	14

## Associations participant au réseau de surveillance SOS Médecins / InVS

En 2011, 59 associations SOS Médecins sur les 62 existantes participent au réseau de surveillance SOS Médecins / InVS, intégré au système SurSaUD® (surveillance sanitaire des urgences et des décès).



## Indicateurs surveillés

Les indicateurs suivis sont construits à partir 1/ des diagnostics codés par les médecins des associations SOS Médecins et 2/ des motifs d'appel des patients. Ils sont susceptibles de changer en fonction de la saisonnalité des pathologies surveillées. Les indicateurs ci-dessous sont suivis du 01/04/12 au 31/05/2012 :

- **Indicateurs d'activité** : nombre d'appels reçus ayant donné suite à des actes médicaux
- **Indicateurs syndromiques basés sur les motifs d'appel** :
  - **Crise d'asthme** : nombre d'appels pour motif *crise d'asthme* ;
  - **Allergie** : nombre d'appels pour motifs *allergie, démangeaison, œdème de Quincke, urticaire* ;
  - **gastro-entérite** : nombre d'appels pour motifs *gastro-entérite, diarrhée, vomissement* ;
- **Indicateurs syndromiques basés sur les diagnostics** :
  - **Asthme** : nombre de diagnostics de crise d'asthme ;
  - **Allergie** : nombre de diagnostics d'allergie, allergie cutanée, conjonctivite allergique, œdème de Quincke, rhinite allergique, urticaire,
  - **gastro-entérite** ;
  - **rougeole** ;
- **Indicateur décès** : nombre d'appels pour motif *constat de décès*.

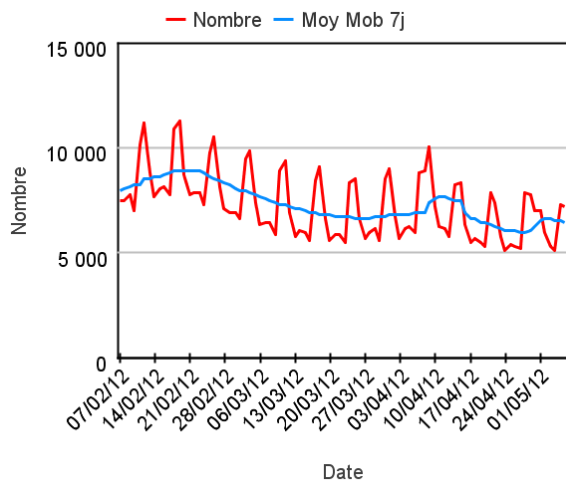
## Méthodologie

- Tous les graphiques et tableaux sont construits à partir d'un même nombre d'associations (associations constantes).
- Les graphiques avec un recul de 3 mois sont construits à partir de 58 associations (SOS Martinique n'est pas pris en compte dans ce bulletin national compte tenu de l'épidémiologie différente des maladies). Ils permettent de suivre les évolutions des indicateurs à court terme.
- Les graphiques depuis 2010 sont construits à partir de 54 associations (qui transmettaient leurs données au moins depuis le 01/01/2010). Ils permettent de suivre les variations saisonnières d'une année sur l'autre.
- Les indicateurs sont décrits sur un pas de temps quotidien en termes d'effectif, tous âges confondus et par classe d'âge. Pour suivre les tendances, des moyennes mobiles sur les 7 jours précédents sont présentées.

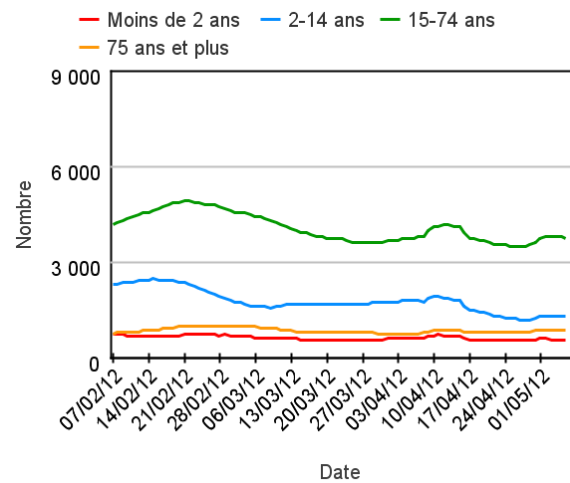
## Activité totale SOS Médecins

### Sur les 3 derniers mois

Évolution quotidienne du total des actes médicaux, tous âges confondus (Source : InVS - SOS Médecins)

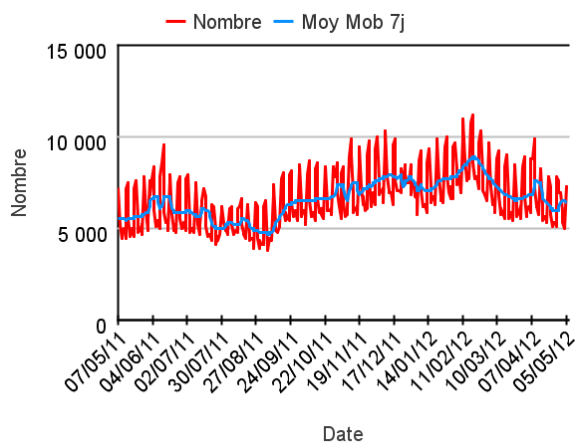


Évolution quotidienne du total des actes médicaux pour différentes classes d'âge (moy mob 7j) (Source : InVS - SOS Médecins)

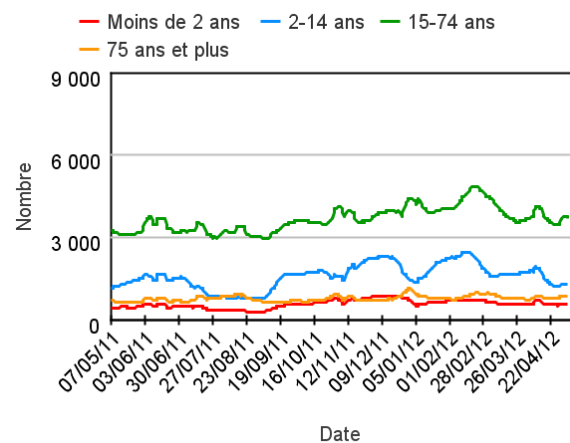


### Sur un an glissant

Évolution quotidienne du total des actes médicaux, tous âges confondus (Source : InVS - SOS Médecins)

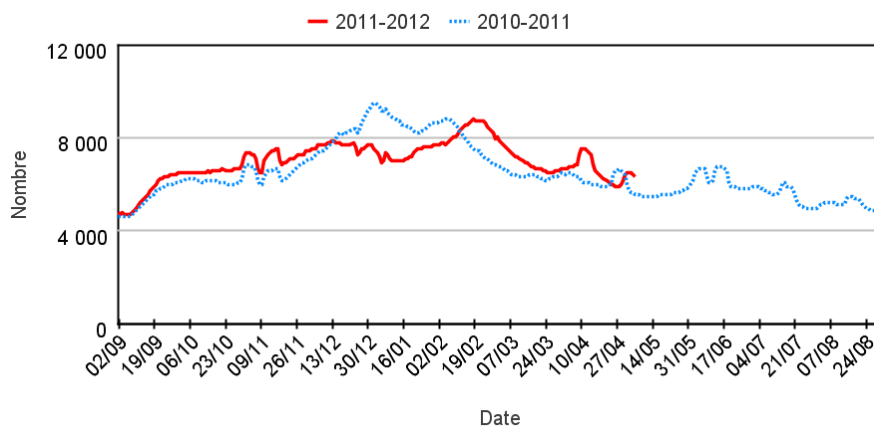


Évolution quotidienne du total des actes médicaux pour différentes classes d'âge (moy mob 7j) (Source : InVS - SOS Médecins)



### Par rapport à l'année précédente

Évolution quotidienne du total des actes médicaux, tous âges confondus (moy mob 7j) (Source : InVS - SOS Médecins)



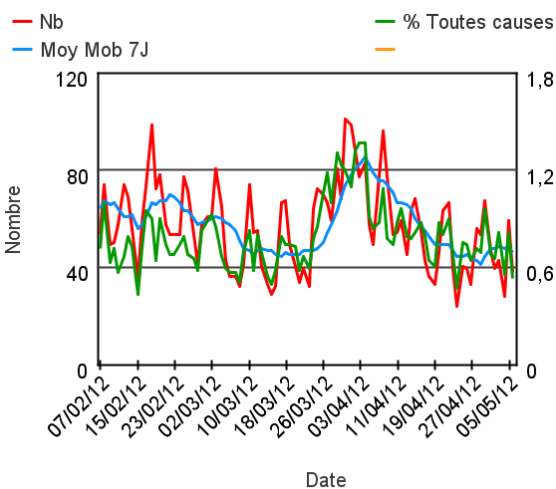
**Activité SOS Médecins liée aux crises d'asthme**

**DIAGNOSTIC de crise d'asthme**

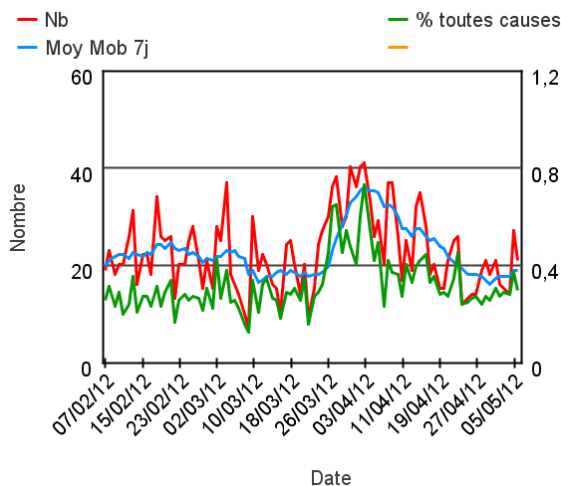
**MOTIF D'APPEL pour crise d'asthme**

Sur les 3 derniers mois

Évolution quotidienne de l'indicateur syndromique crise d'asthme (diagnostic) chez les plus de 2 ans (Source : InVS - SOS Médecins)

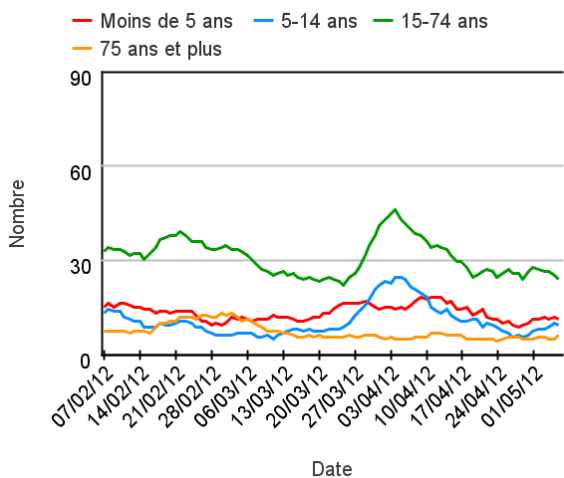


Évolution quotidienne de l'indicateur syndromique crise d'asthme (motif) chez les plus de 2 ans (Source : InVS - SOS Médecins)

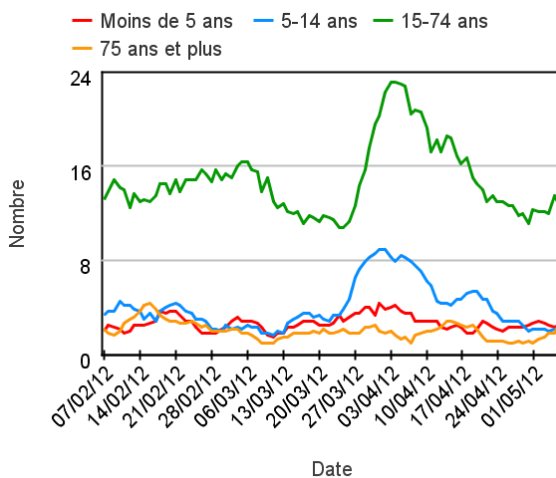


Sur les 3 derniers mois, par classe d'âge

Évolution quotidienne de l'indicateur syndromique crise d'asthme (diagnostic) par classe d'âge (moy mob 7j) (Source : InVS - SOS Médecins)

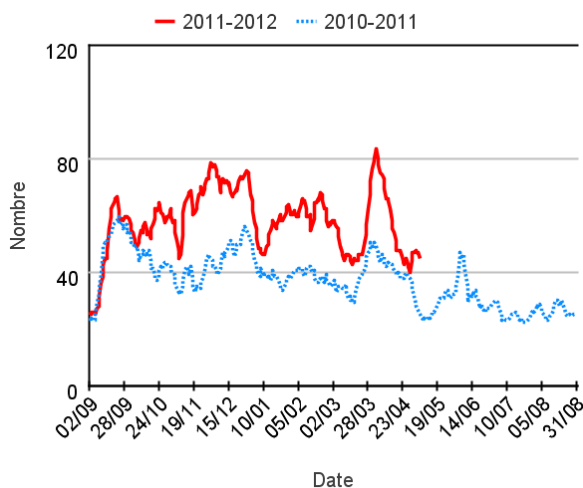


Évolution quotidienne de l'indicateur syndromique crise d'asthme (motif) par classe d'âge (moy mob 7j) (Source : InVS - SOS Médecins)

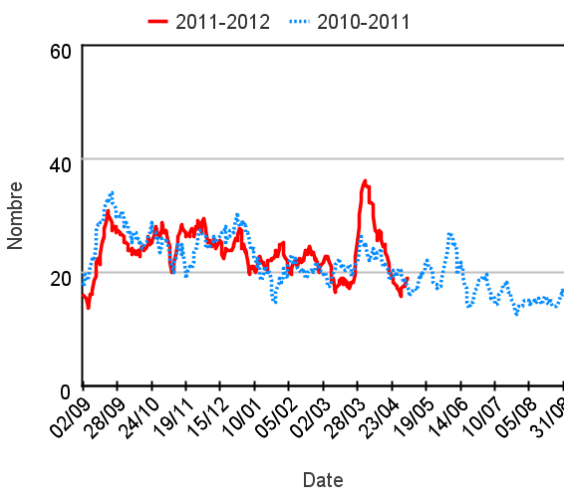


Par rapport à l'année précédente

Évolution quotidienne de l'indicateur syndromique crise d'asthme (diagnostic) chez les plus de 2 ans, (moy mob 7j) (Source : InVS - SOS Médecins)



Évolution quotidienne de l'indicateur syndromique crise d'asthme (motif) chez les plus de 2 ans, (moy mob 7j) (Source : InVS - SOS Médecins)



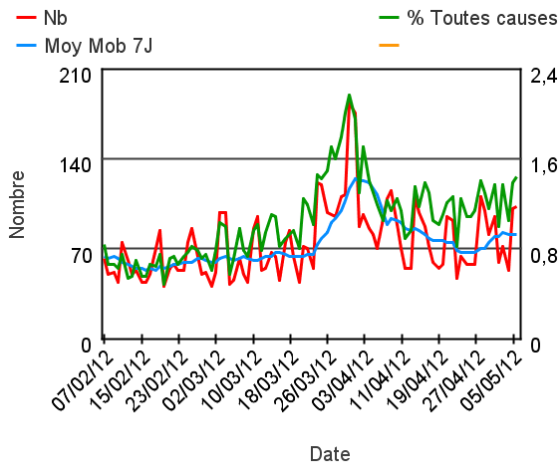
**Activité SOS Médecins liée aux allergies**

**DIAGNOSTIC d'allergie**

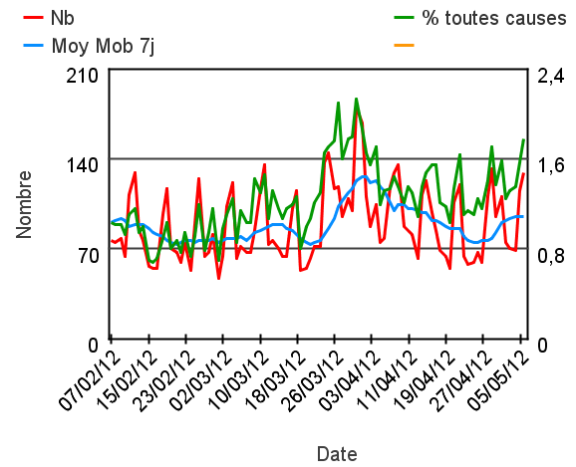
**MOTIF D'APPEL pour allergie**

Par rapport à l'activité totale

Évolution quotidienne de l'indicateur syndromique allergie (diagnostic) chez les plus de 2 ans (Source : InVS - SOS Médecins)

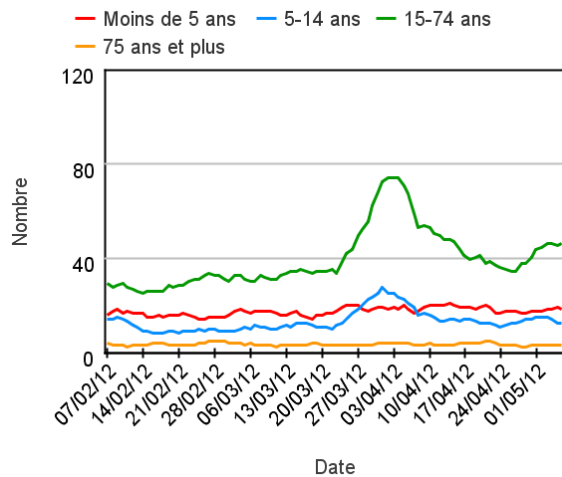


Évolution quotidienne de l'indicateur syndromique allergie (motif) chez les plus de 2 ans (Source : InVS - SOS Médecins)

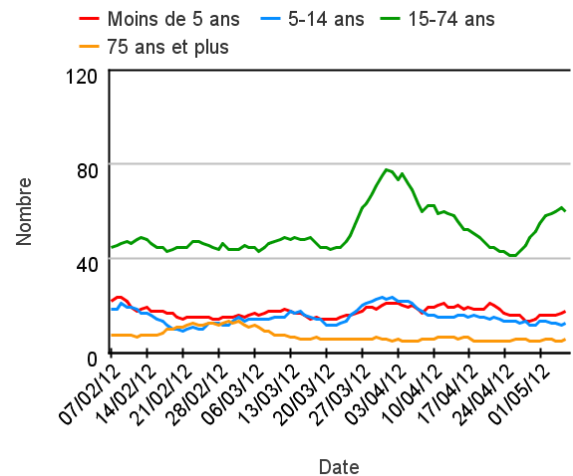


Sur les 3 derniers mois par classe d'âge

Évolution quotidienne de l'indicateur syndromique allergie (diagnostic) par classe d'âge (moy mob 7j) (Source : InVS - SOS Médecins)

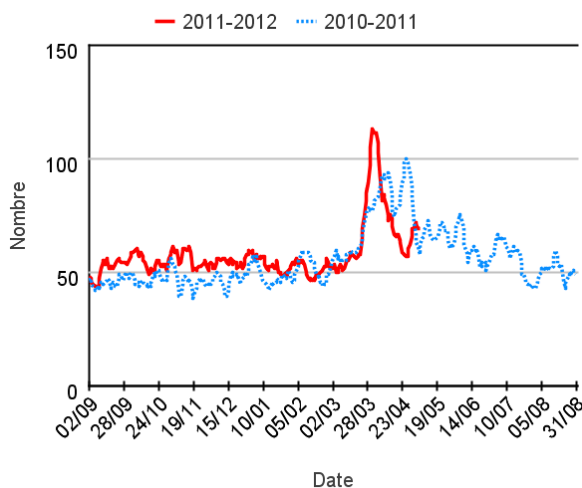


Évolution quotidienne de l'indicateur syndromique allergie (diagnostic) par classe d'âge (moy mob 7j) (Source : InVS - SOS Médecins)

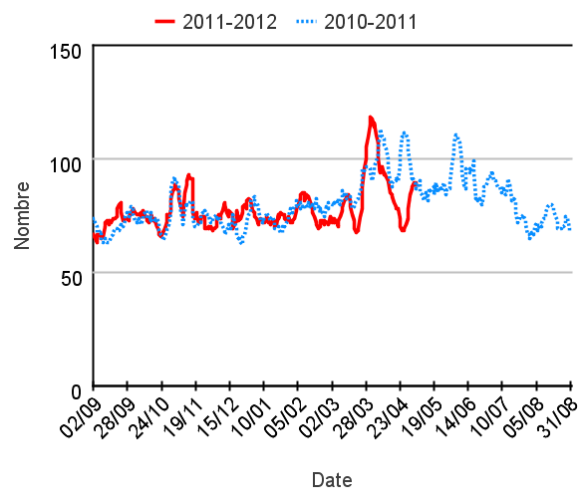


Par rapport à l'année précédente

Évolution quotidienne de l'indicateur syndromique allergie (diagnostic) chez les plus de 2 ans, (moy mob 7j) (Source : InVS - SOS Médecins)



Évolution quotidienne de l'indicateur syndromique allergie (motif) chez les plus de 2 ans, (moy mob 7j) (Source : InVS - SOS Médecins)



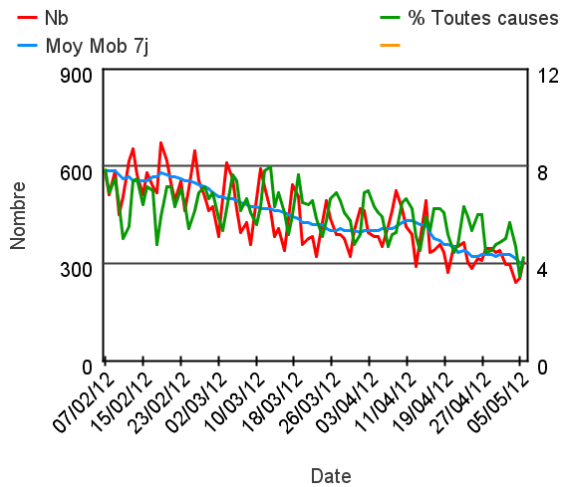
**Activité SOS Médecins liée à la gastro-entérite**

**DIAGNOSTIC de gastro-entérite**

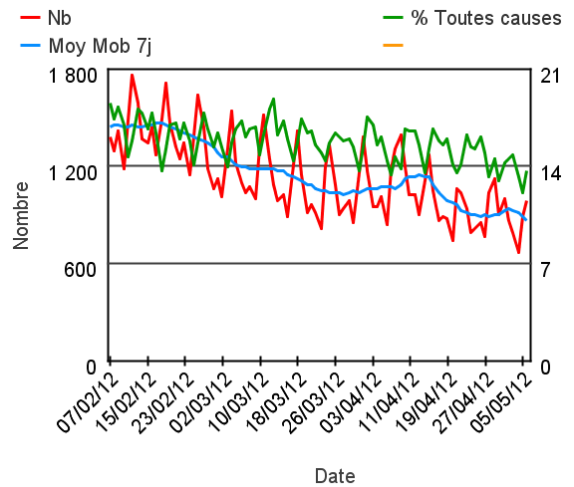
**MOTIF D'APPEL pour gastro-entérite**

Sur les 3 derniers mois

Évolution quotidienne de l'indicateur syndromique gastro-entérite (diagnostic) tous âges confondus (Source : InVS - SOS Médecins)

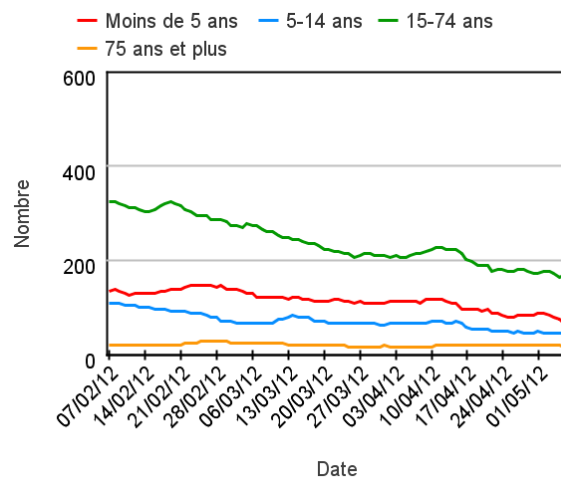


Évolution quotidienne de l'indicateur syndromique gastro-entérite (motif) tous âges confondus (Source : InVS - SOS Médecins)

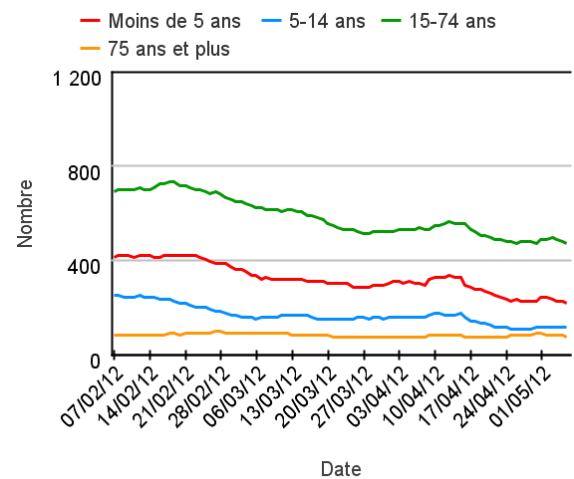


Sur les 3 derniers mois, par classe d'âge

Évolution quotidienne de l'indicateur syndromique gastro-entérite (diagnostic) par classe d'âge (Source : InVS - SOS Médecins)

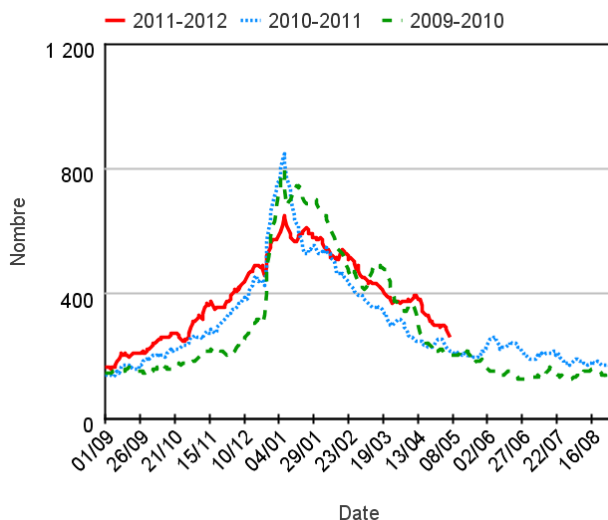


Évolution quotidienne de l'indicateur syndromique gastro-entérite (motif) par classe d'âge (Source : InVS - SOS Médecins)

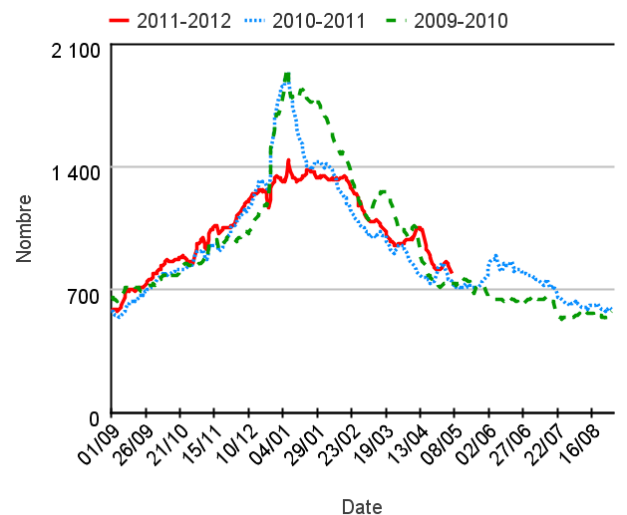


Par rapport à l'année précédente

Évolution quotidienne de l'indicateur syndromique gastro-entérite (diagnostic), tous âges confondus, (moy mob 7j) (Source : InVS - SOS Médecins)



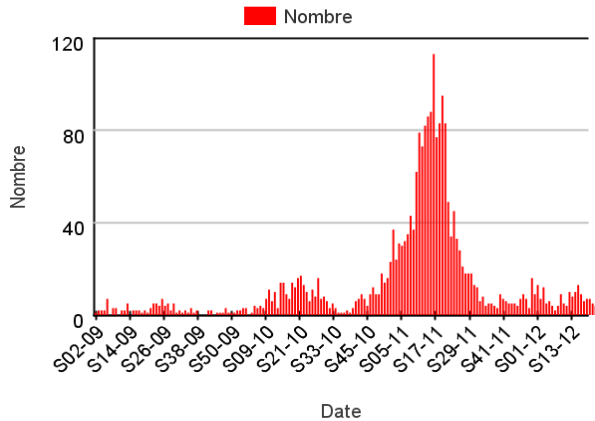
Évolution quotidienne de l'indicateur syndromique gastro-entérite (motifs), tous âges confondus, (moy mob 7j) (Source : InVS - SOS Médecins)



**Activité SOS Médecins liée à la ROUGEOLE**

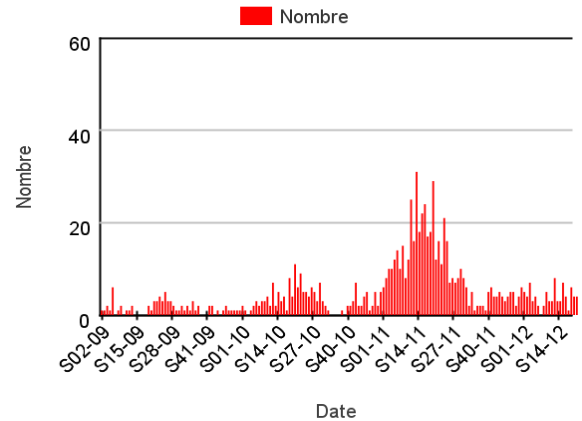
**DIAGNOSTIC de rougeole  
tous âges**

Nombre hebdomadaire de DIAGNOSTICS de rougeole tous âges confondus depuis janvier 2009 (Source : InVS - SOS Médecins) (dernière semaine incomplète)



**DIAGNOSTIC de rougeole  
chez les moins de 15 ans**

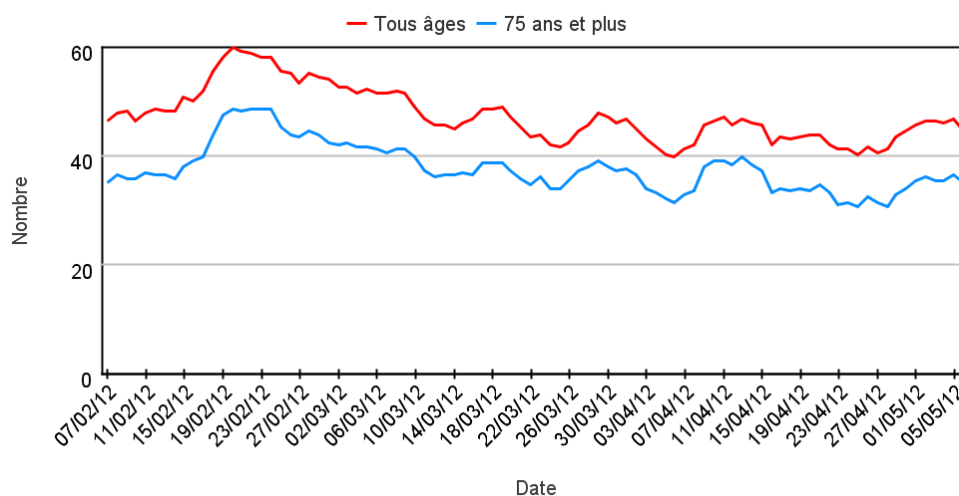
Nombre hebdomadaire de DIAGNOSTICS de rougeole depuis 2009 chez les moins de 15 ans (Source : InVS - SOS Médecins) (dernière semaine incomplète)



**Activité SOS Médecins liée aux DÉCES**

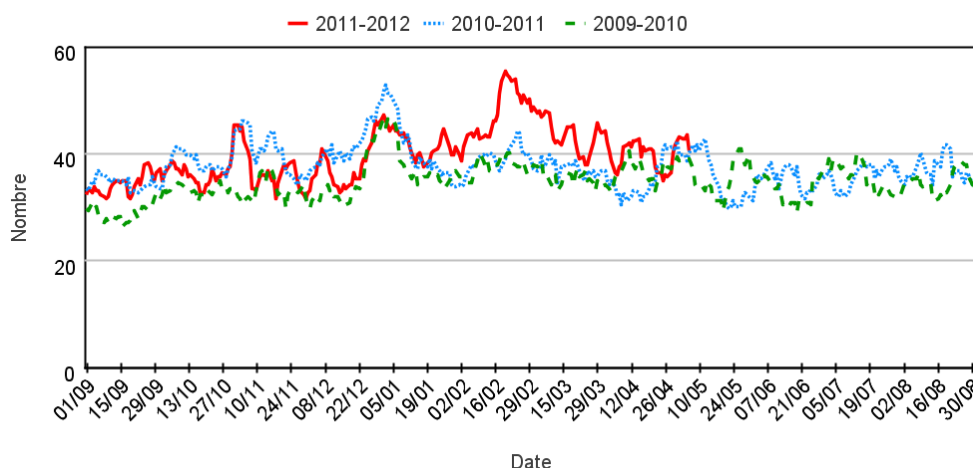
**MOTIF D'APPEL pour des certificats de décès**

Évolution quotidienne de l'indicateur décès (motifs) tous âges confondus et chez les 75 ans et plus (moy mob 7j) (Source : InVS - SOS Médecins)



Sur les 3 derniers mois

Évolution quotidienne de l'indicateur syndromique décès (motifs), tous âges confondus, du 01/09 au 31/08 en 2010 / 2011 (moy mob 7j) (Source : InVS - SOS Médecins)



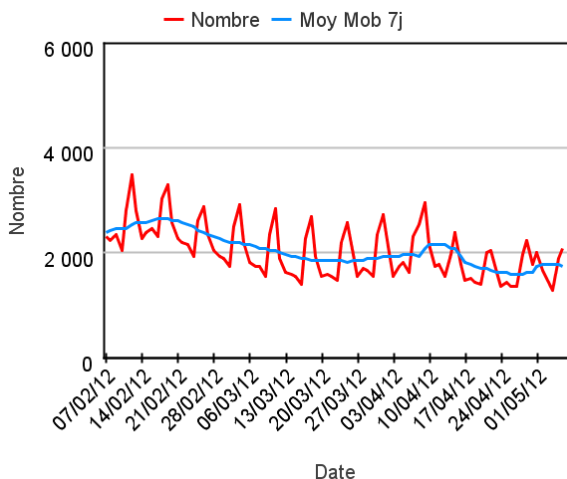
Par rapport à l'année précédente

**ZONE CENTRE / ÎLE-DE-FRANCE**

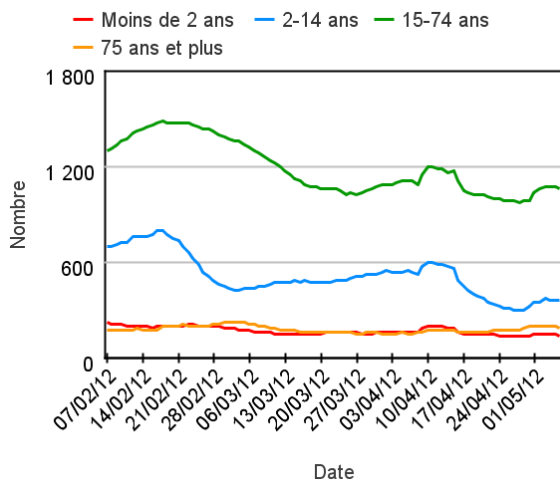
**Associations prises en compte :** Nord Seine et Marne (77), Bourges (18), Grand Paris (75, 92, 93, 94), Melun (77), Yvelines (78), Orléans (45), Tours (37), Val d'Oise (95)

**ACTES MEDICAUX**

Évolution quotidienne du total des actes médicaux, tous âges confondus (Source : InVS - SOS Médecins)

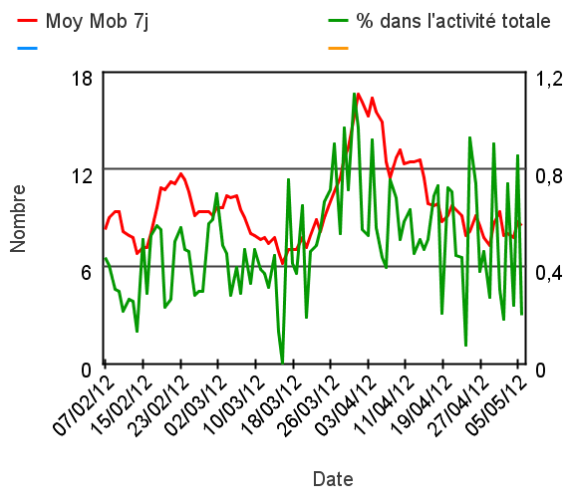


Évolution quotidienne du total des actes médicaux pour différentes classes d'âge (moy mob 7j) (Source : InVS - SOS Médecins)



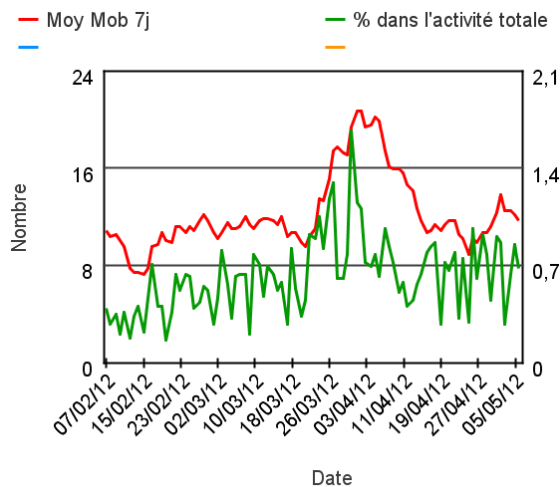
**ASTHME**

Évolution quotidienne de l'indicateur syndromique asthme (DIAGNOSTIC) tous âges (Source : InVS - SOS Médecins)



**ALLERGIE**

Évolution quotidienne de l'indicateur syndromique allergie (DIAGNOSTIC) tous âges confondus (Source : InVS - SOS Médecins)

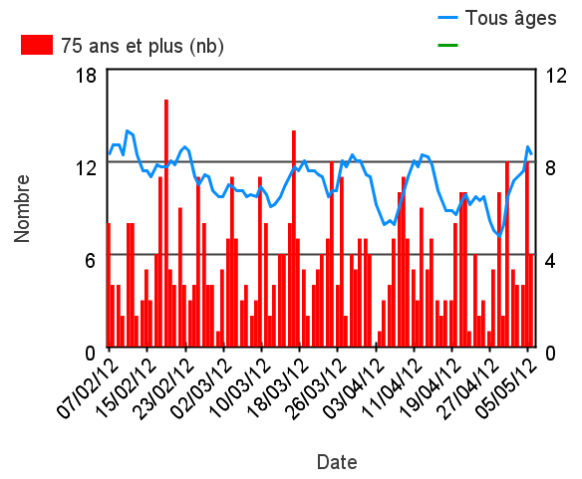
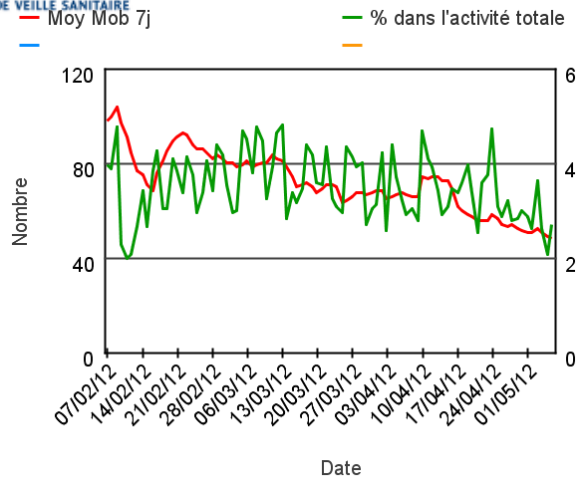


**GASTRO-ENTERITE**

Évolution quotidienne de l'indicateur syndromique gastro-entérite (DIAGNOSTIC) tous âges confondus (Source : InVS - SOS Médecins)

**DECES**

Évolution quotidienne de l'indicateur décès (MOTIF) tous âges confondus et chez les 75 ans et plus (moy mob 7j) (Source : InVS - SOS Médecins)

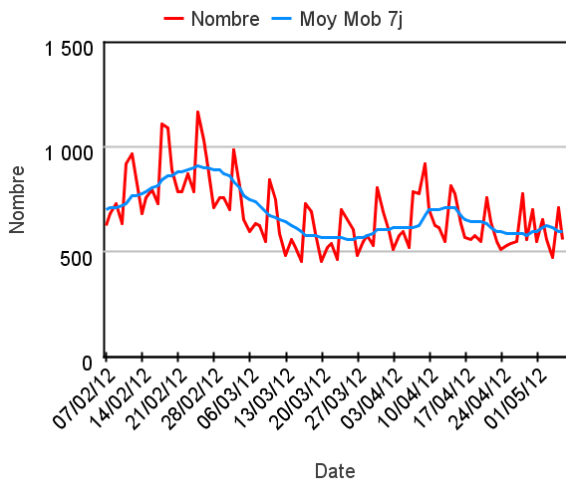


**ZONE NORD**

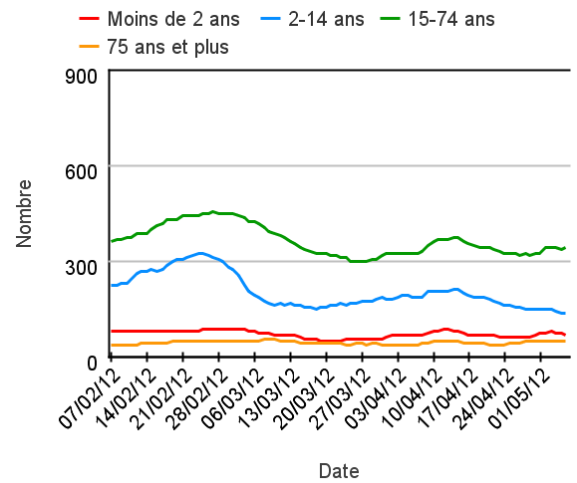
**Associations prises en compte : Rouen (76), Amiens (80), Dunkerque (59), Lille (59), Oise (60)**

**ACTES MEDICAUX**

Évolution quotidienne du total des actes médicaux, tous âges confondus (Source : InVS - SOS Médecins)

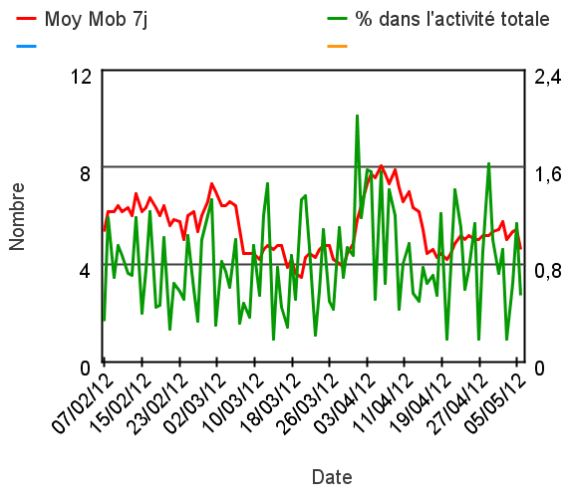


Évolution quotidienne du total des actes médicaux pour différentes classes d'âge (moy mob 7j) (Source : InVS - SOS Médecins)



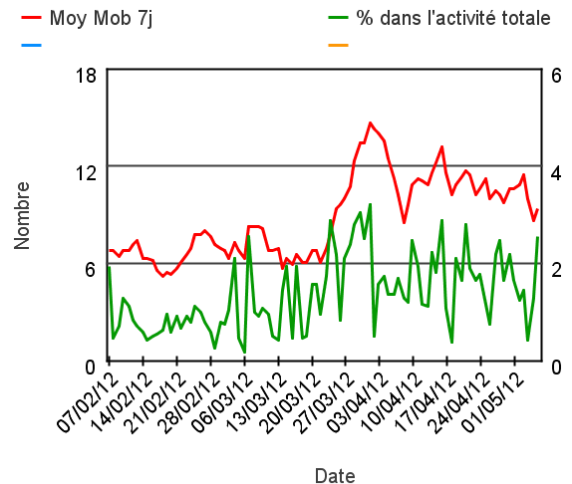
**ASTHME**

Évolution quotidienne de l'indicateur syndromique asthme (DIAGNOSTIC) tous âges (Source : InVS - SOS Médecins)



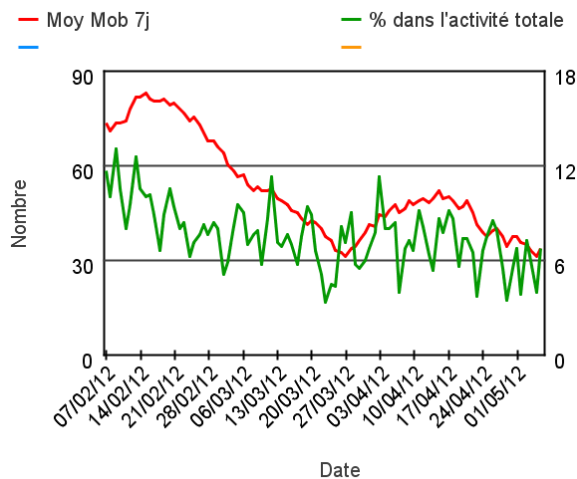
**ALLERGIE**

Évolution quotidienne de l'indicateur syndromique allergie (DIAGNOSTIC) tous âges confondus (Source : InVS - SOS Médecins)



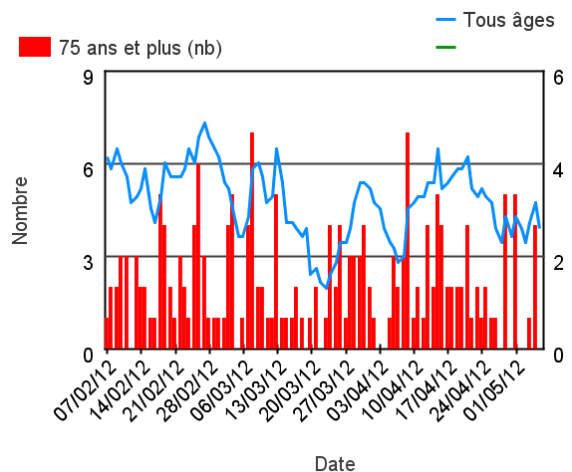
**GASTRO-ENTERITE**

Évolution quotidienne de l'indicateur syndromique gastro-entérite (DIAGNOSTIC) tous âges confondus (Source : InVS - SOS Médecins)



**DECES**

Évolution quotidienne de l'indicateur décès (MOTIF) tous âges confondus et chez les 75 ans et plus (moy mob 7j) (Source : InVS - SOS Médecins)

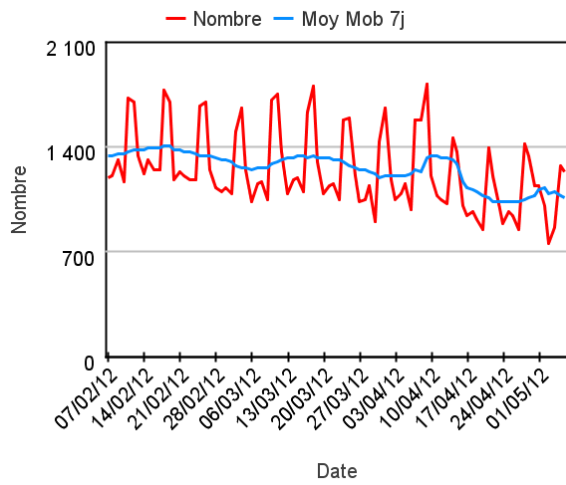


**ZONE OUEST**

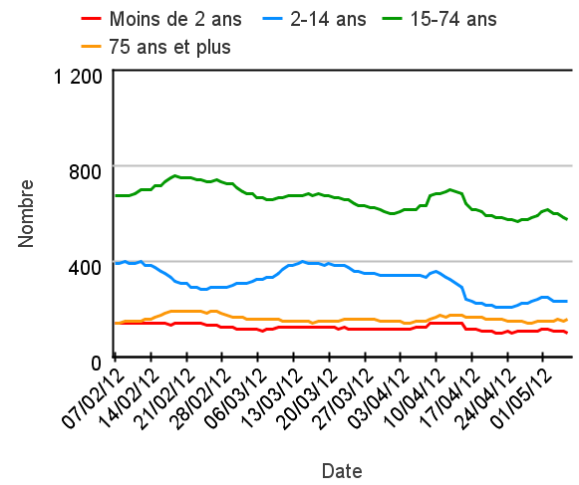
**Associations prises en compte :** Caen (14), Quimper (29), Saint-Nazaire (44), Nantes (44N), Cherbourg (50), Rennes (35), Saint-Malo (35), Vannes (56), Lorient (56), Brest (29)

**ACTES MEDICAUX**

Évolution quotidienne du total des actes médicaux, tous âges confondus (Source : InVS - SOS Médecins)

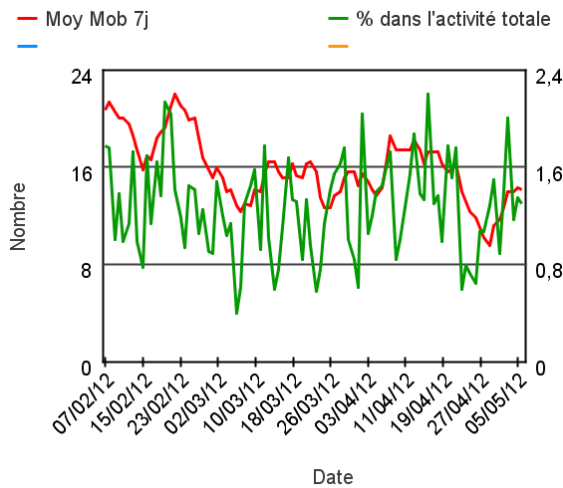


Évolution quotidienne du total des actes médicaux pour différentes classes d'âge (moy mob 7j) (Source : InVS - SOS Médecins)



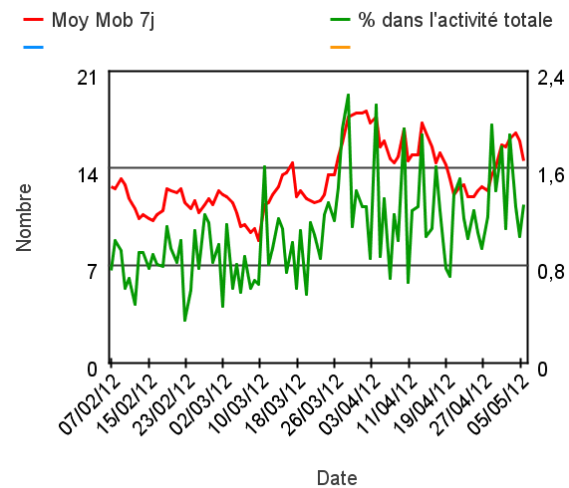
**ASTHME**

Évolution quotidienne de l'indicateur syndromique asthme (DIAGNOSTIC) tous âges (Source : InVS - SOS Médecins)



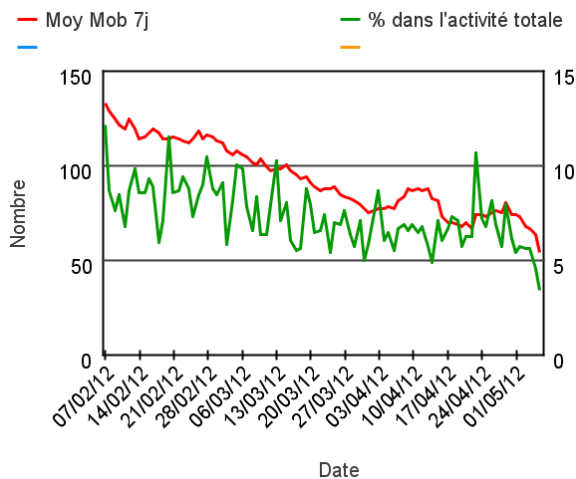
**ALLERGIE**

Évolution quotidienne de l'indicateur syndromique allergie (DIAGNOSTIC) tous âges confondus (Source : InVS - SOS Médecins)



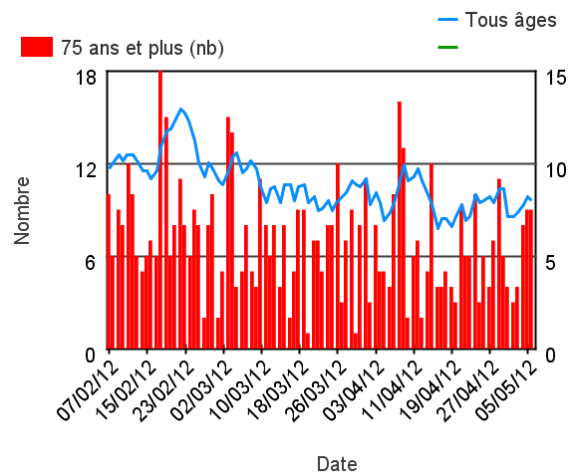
**GASTRO-ENTERITE**

Évolution quotidienne de l'indicateur syndromique gastro-entérite (DIAGNOSTIC) tous âges confondus (Source : InVS - SOS Médecins)



**DECES**

Évolution quotidienne de l'indicateur décès (MOTIF) tous âges confondus et chez les 75 ans et plus (moy mob 7j) (Source : InVS - SOS Médecins)

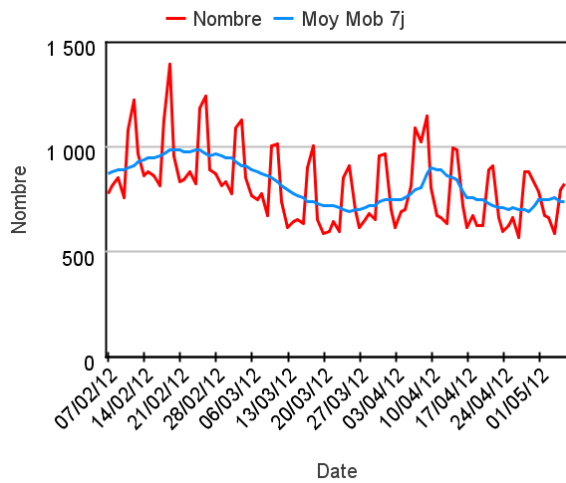


**ZONE NORD-EST**

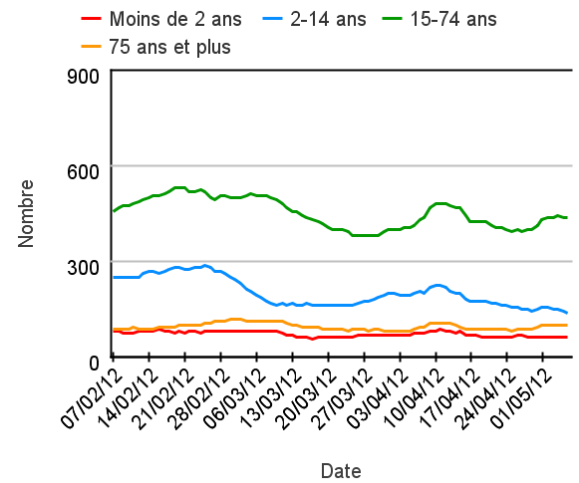
**Associations prises en compte :** Sens (89), Troyes (10), Besançon (25), Mulhouse (68),  
Dijon (21), Strasbourg (67), Nancy (54), Reims (51), Auxerre (89)

**ACTES MEDICAUX**

Évolution quotidienne du total des actes médicaux, tous âges confondus  
(Source : InVS - SOS Médecins)

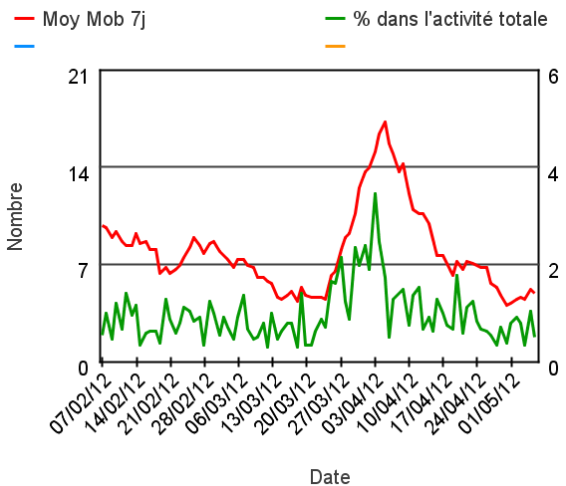


Évolution quotidienne du total des actes médicaux pour différentes classes d'âge (moy mob 7j) (Source : InVS - SOS Médecins)



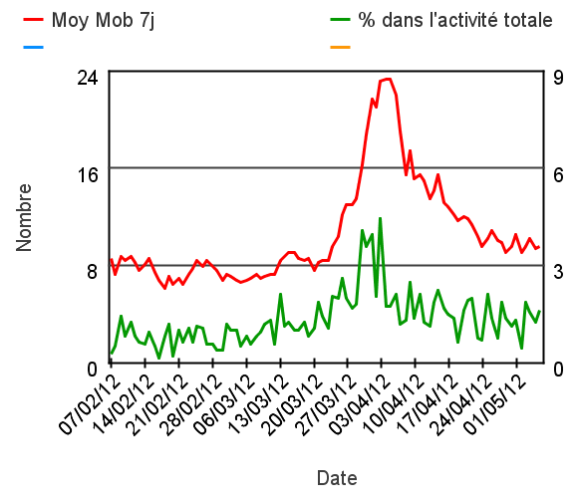
**ASTHME**

Évolution quotidienne de l'indicateur syndromique asthme (DIAGNOSTIC) tous âges (Source : InVS - SOS Médecins)



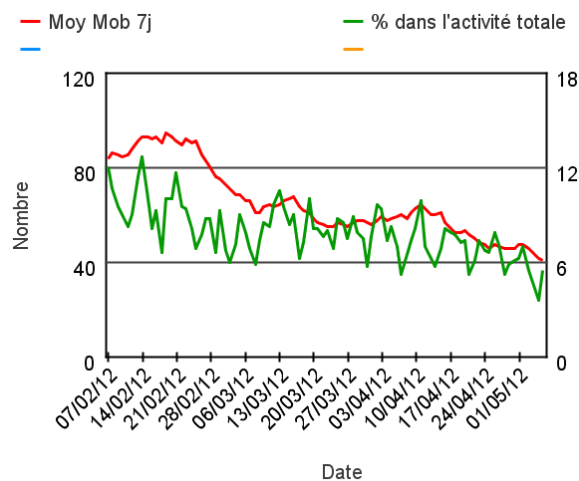
**ALLERGIE**

Évolution quotidienne de l'indicateur syndromique allergie (DIAGNOSTIC) tous âges confondus (Source : InVS - SOS Médecins)



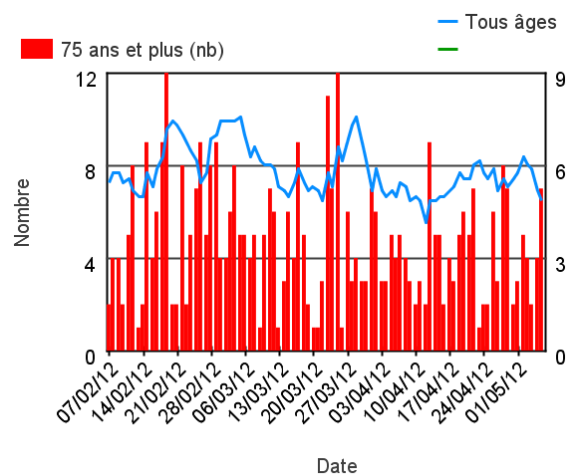
**GASTRO-ENTERITE**

Évolution quotidienne de l'indicateur syndromique gastro-entérite (DIAGNOSTIC) tous âges confondus (Source : InVS - SOS Médecins)



**DECES**

Évolution quotidienne de l'indicateur décès (MOTIF) tous âges confondus et chez les 75 ans et plus (moy mob 7j) (Source : InVS - SOS Médecins)

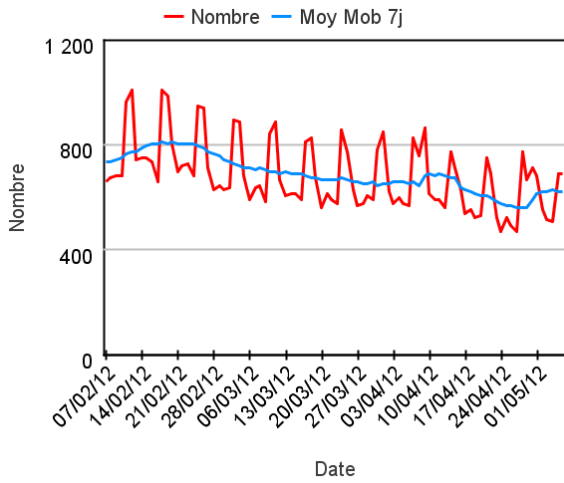


**ZONE CENTRE-EST**

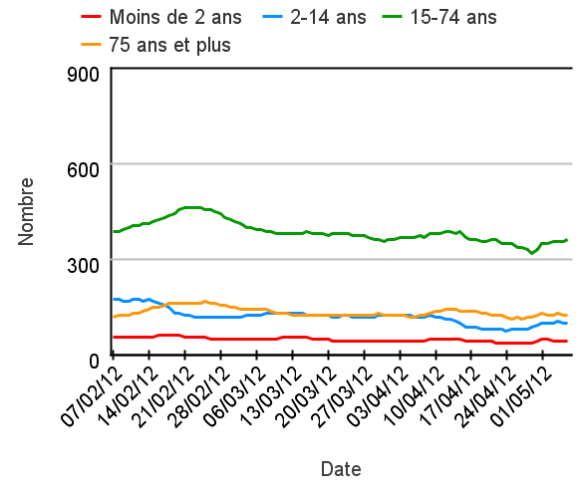
**Associations prises en compte :** Annecy (74), Clermont-Ferrand (63), Lyon (69), Grenoble (38), Saint-Etienne (42), Chambéry (73)

**ACTES MEDICAUX**

Évolution quotidienne du total des actes médicaux, tous âges confondus (Source : InVS - SOS Médecins)

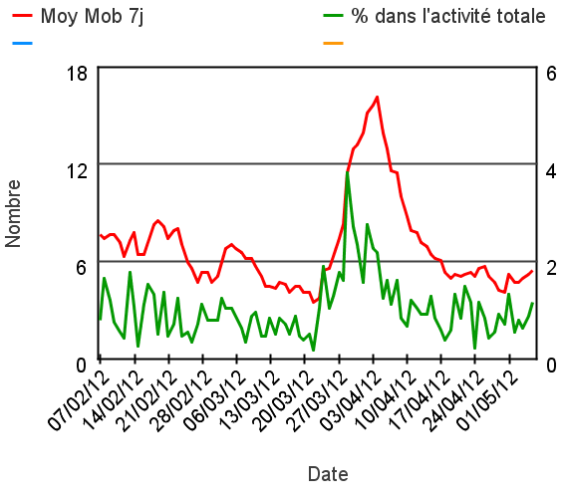


Évolution quotidienne du total des actes médicaux pour différentes classes d'âge (moy mob 7j) (Source : InVS - SOS Médecins)



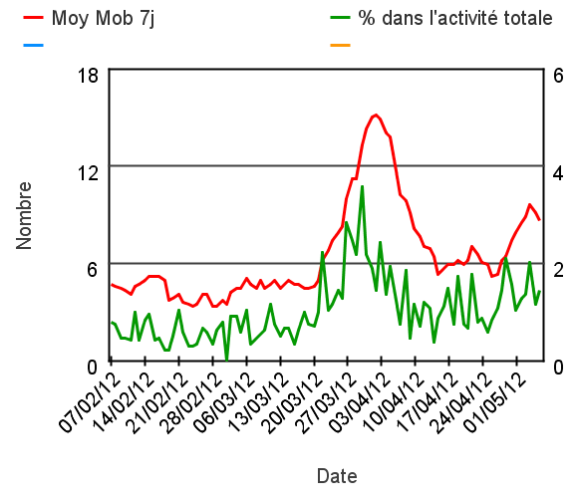
**ASTHME**

Évolution quotidienne de l'indicateur syndromique asthme (DIAGNOSTIC) tous âges (Source : InVS - SOS Médecins)



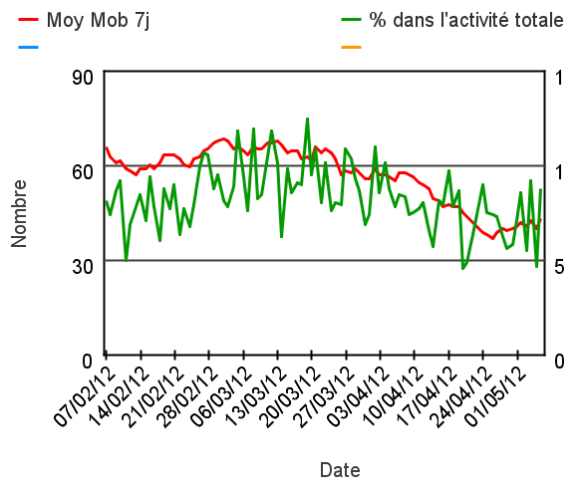
**ALLERGIE**

Évolution quotidienne de l'indicateur syndromique allergie (DIAGNOSTIC) tous âges confondus (Source : InVS - SOS Médecins)



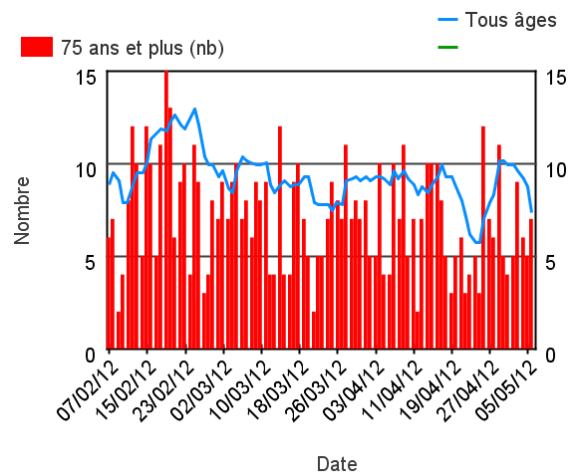
**GASTRO-ENTERITE**

Évolution quotidienne de l'indicateur syndromique gastro-entérite (DIAGNOSTIC) tous âges confondus (Source : InVS - SOS Médecins)



**DECES**

Évolution quotidienne de l'indicateur décès (MOTIF) tous âges confondus et chez les 75 ans et plus (moy mob 7j) (Source : InVS - SOS Médecins)

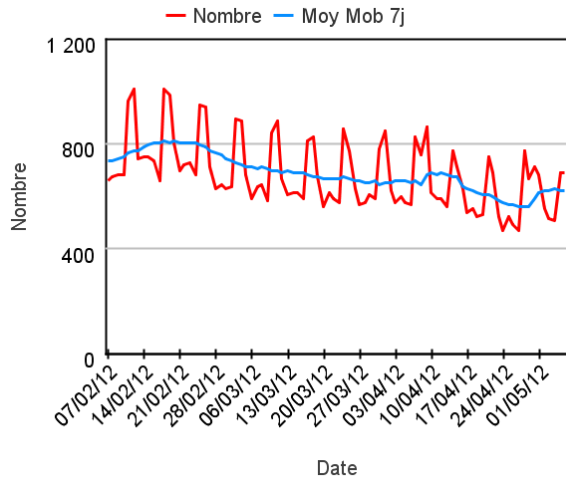


**ZONE SUD-EST**

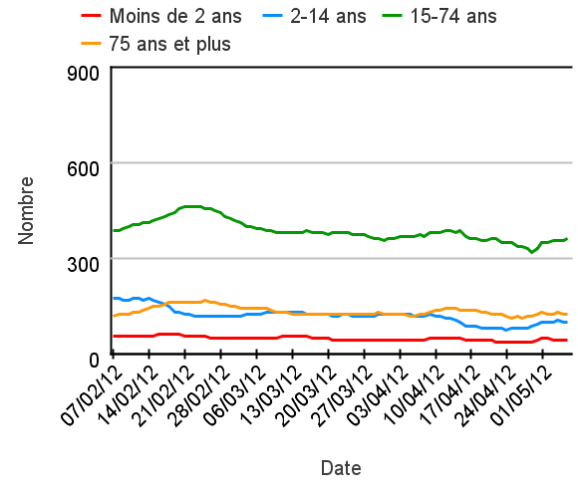
**Associations prises en compte : Cannes (06), Perpignan (66), Nice (06), Marseille (13), Toulon (83), Fréjus Saint-Raphaël (83), Avignon (84), Nîmes (30), Aix-Gardanne (13)**

**ACTES MEDICAUX**

Évolution quotidienne du total des actes médicaux, tous âges confondus (Source : InVS - SOS Médecins)

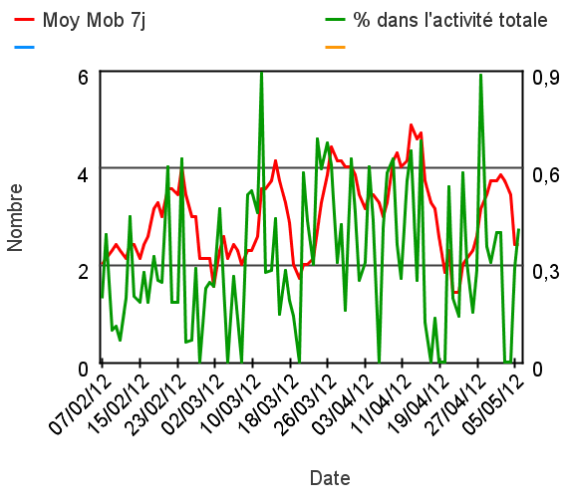


Évolution quotidienne du total des actes médicaux pour différentes classes d'âge (moy mob 7j) (Source : InVS - SOS Médecins)



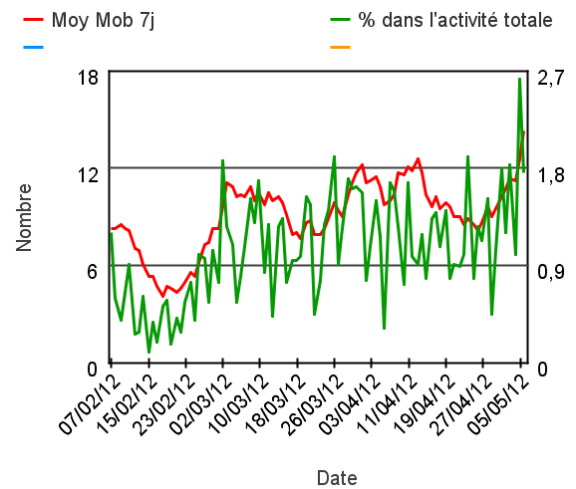
**ASTHME**

Évolution quotidienne de l'indicateur syndromique asthme (DIAGNOSTIC) tous âges (Source : InVS - SOS Médecins)



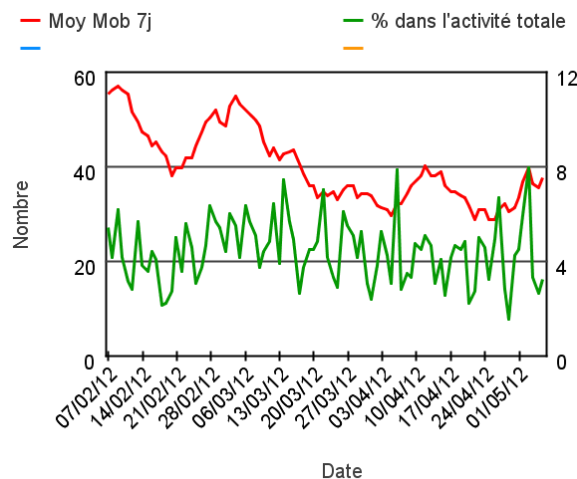
**ALLERGIE**

Évolution quotidienne de l'indicateur syndromique allergie (diagnostic) tous âges confondus (Source : InVS - SOS Médecins)



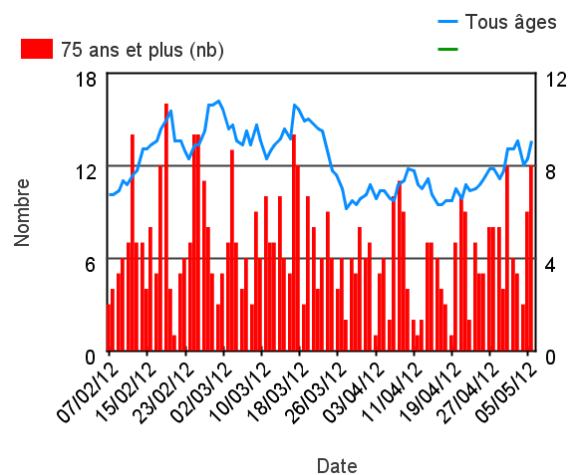
**GASTRO-ENTÉRITE**

Évolution quotidienne du nombre d'appels pour gastro-entérite (diagnostic) tous âges confondus (Source : InVS - SOS Médecins)



**DECES**

Évolution quotidienne de l'indicateur décès (MOTIF) tous âges confondus et chez les 75 ans et plus (moy mob 7j) (Source : InVS - SOS Médecins)

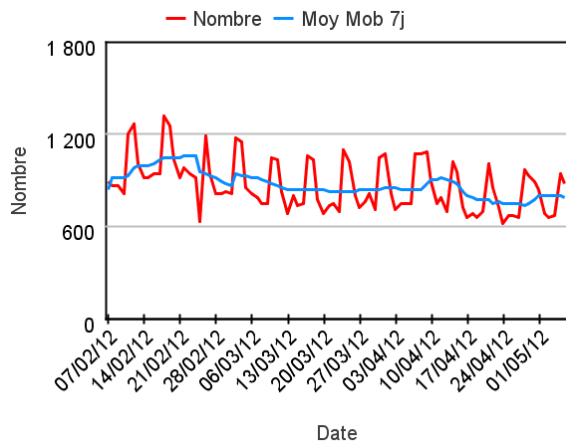


**ZONE SUD-OUEST**

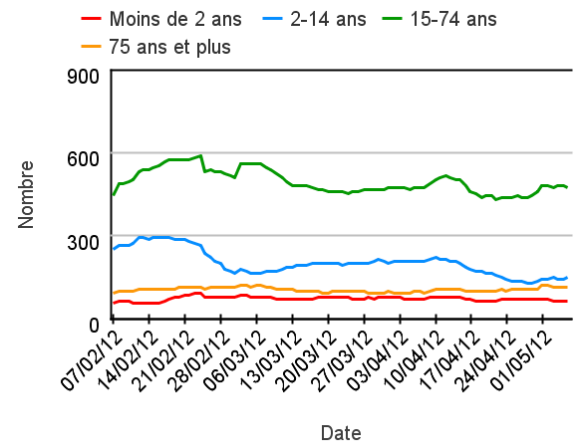
**Associations prises en compte :** Limoges (87), Bordeaux (33), Biarritz-Anglet-Bayonne (64), Pau (64), Toulouse (31), La Rochelle (17)

**ACTES MEDICAUX**

Evolution quotidienne du total des actes médicaux, tous âges confondus (Source : InVS - SOS Médecins)

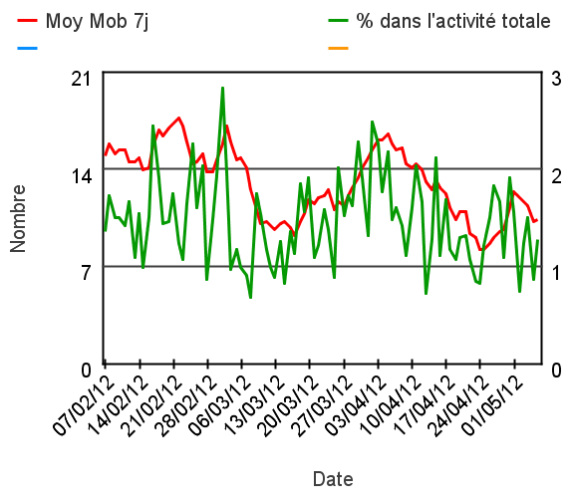


Evolution quotidienne du total des actes médicaux pour différentes classes d'âge (moy mob 7j) (Source : InVS - SOS Médecins)



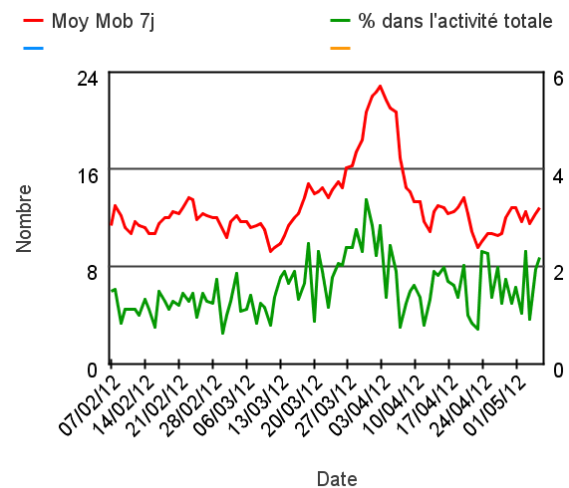
**ASTHME**

Évolution quotidienne de l'indicateur syndromique asthme (DIAGNOSTIC) tous âges (Source : InVS - SOS Médecins)



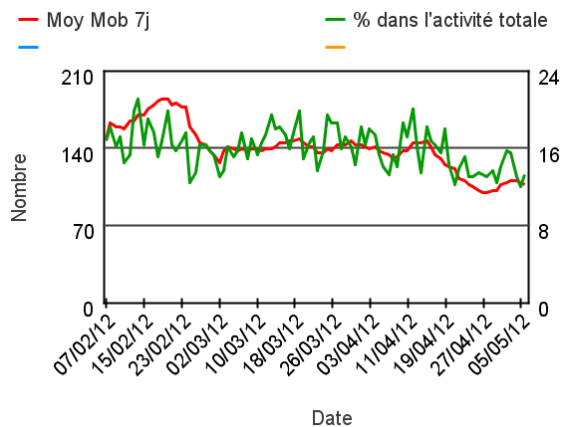
**ALLERGIE**

Évolution quotidienne de l'indicateur syndromique allergie (diagnostic) tous âges confondus (Source : InVS - SOS Médecins)



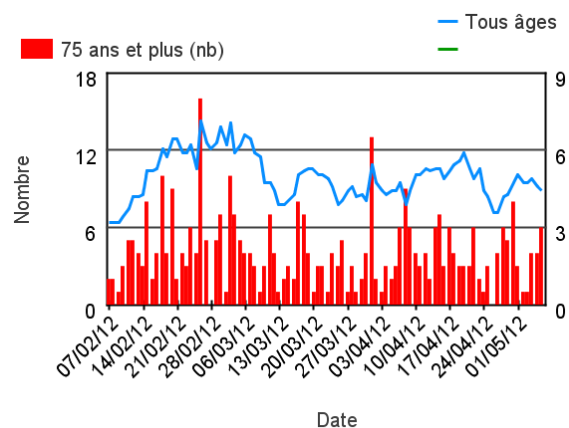
**GASTRO-ENTÉRITE**

Evolution quotidienne de l'indicateur syndromique gastro-entérite (MOTIF) tous âges confondus (Source : InVS - SOS Médecins)



**DECES**

Evolution quotidienne de l'indicateur décès tous âges confondus (MOTIF) et chez les 75 ans et plus (moy mob 7j) (Source : InVS - SOS Médecins)



**Directrice de la publication :** Dr Françoise Weber, Directrice générale de l'InVS

**Rédactrice en chef :** Valérie Henry, Département de coordination des alertes et des régions

**Remerciements :** membres du Comité de pilotage SOS Médecins / InVS : Dr Dominique Ringard, Dr Pascal Chansard, Dr Patrick Guérin, Dr Serge Smadja, Dr Thierry Arnaud / Dr Céline Caserio-Schönemann, Gaëlle Gault, Olivier Retel, et aux médecins des associations pour leur contribution à la surveillance syndromique.

**Diffusion** : Institut de veille sanitaire – Département de coordination des alertes et des régions – 12 rue du Val d'Osne, 94415 Saint-Maurice Cedex. Tél. : 01 41 79 57 21 – <http://www.invs.sante.fr>