

Surveillance syndromique SurSaUD®

Bulletin du réseau SOS Médecins / InVS

Numéro 211, semaine 52 du 3 octobre 2011 au 2 janvier 2012

L'activité de SOS Médecins est stable sur le plan national et dans les régions pour la troisième semaine consécutive, à un niveau inférieur à l'année 2010 pour la même période.

L'activité est en légère baisse chez les enfants de moins de 15 ans (-17%), alors que classiquement on observe une augmentation de l'activité en période de vacances scolaires.

L'indicateur grippe est stable tous âges confondus, à des valeurs nettement inférieures à celles observées l'année dernière pour la même période. Les diagnostics de grippe concernent principalement les + de 15 ans (78%) et sont en légère augmentation chez les 15-74 ans.

L'indicateur bronchiolite est en légère baisse (-14%) et rejoint les tendances observées en 2009 et 2010 pour la même période.

L'indicateur de gastro-entérite tous âges confondus est en augmentation (+30%) en particulier chez les adultes de plus de 15 ans (+46%) sur la période. Les diagnostics de gastro-entérite représentent 10% de l'activité de SOS Médecins. Cette tendance est comparable à celle observée en 2009 et 2010.

L'indicateur des décès est en augmentation, la tendance est comparable à celle observée en 2009 et 2010 pour la même période.

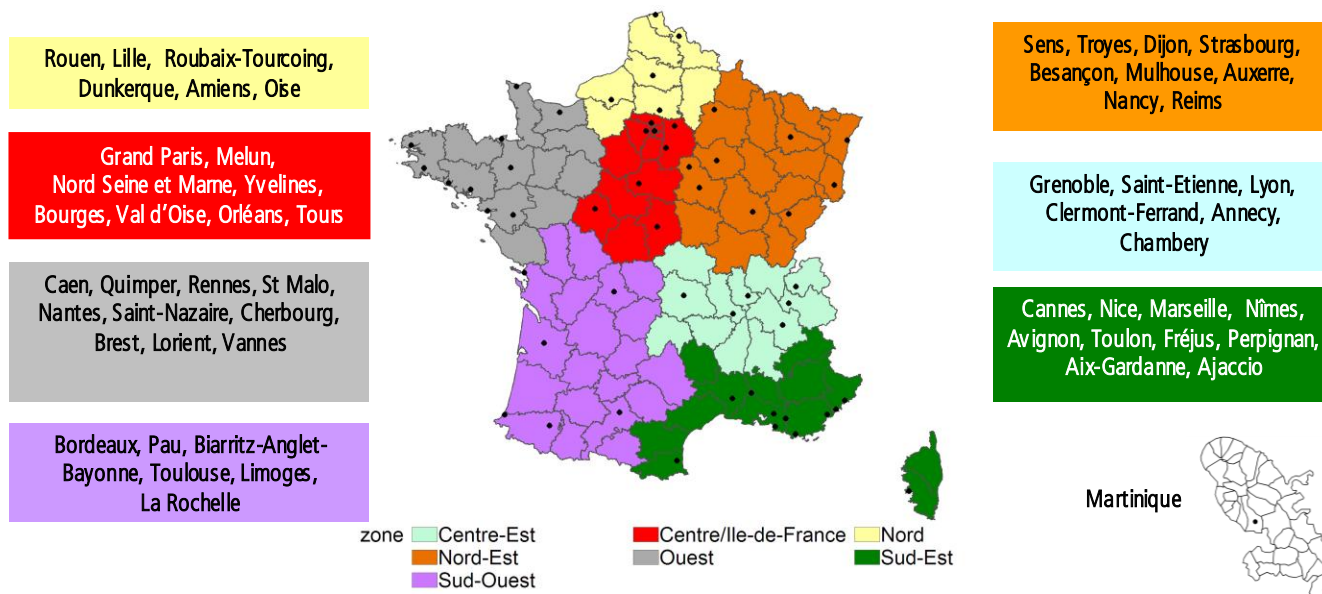
L'indicateur de rougeole est stable sur la période.

SOMMAIRE

Associations participant au réseau de surveillance SOS Médecins / InVS.....	2
Indicateurs surveillés.....	2
Méthodologie.....	2
Activité totale SOS Médecins.....	3
Activité SOS Médecins liée à la grippe.....	4
Activité SOS Médecins liée à la bronchiolite chez les enfants de moins de 2 ans.....	5
Activité SOS Médecins liée à la gastro-entérite.....	6
Activité SOS Médecins liée aux décès.....	7
Activité SOS Médecins liée à la rougeole.....	7
Activité par zone de défense	
Activité zone Île-de-France.....	8
Activité zone Nord.....	9
Activité zone Ouest.....	10
Activité zone Est.....	11
Activité zone Sud-Est.....	12
Activité zone Sud.....	13
Activité zone Sud-Ouest.....	14

Associations participant au réseau de surveillance SOS Médecins / InVS

En 2011, 58 associations SOS Médecins sur les 62 existantes participent au réseau de surveillance SOS Médecins / InVS, intégré au système SurSaUD® (surveillance sanitaire des urgences et des décès).



Indicateurs surveillés

Les indicateurs suivis sont construits à partir 1/ des diagnostics codés par les médecins des associations SOS Médecins et 2/ des motifs d'appel des patients. Ils sont susceptibles de changer en fonction de la saisonnalité des pathologies surveillées. Les indicateurs ci-dessous sont suivis du 01/11/11 au 30/03/11 :

- **Indicateurs d'activité** : nombre d'appels reçus ayant donné suite à des actes médicaux
- **Indicateurs syndromiques basés sur les motifs d'appel** :
 - **syndrome grippal** : nombre d'appels pour motifs : *grippe, fièvre, toux, courbature pour les personnes de plus de 2 ans* ;
 - **gastro-entérite** : nombre d'appels pour motifs *gastro-entérite, diarrhée, vomissement* ;
 - **bronchiolite et pathologies respiratoires du nourrisson** : nombre d'appels pour motifs : *toux, bronchiolite, bronchite, difficultés respiratoires, asthme et rhume chez les enfants de moins de 2 ans* ;
- **Indicateurs syndromiques basés sur les diagnostics** :
 - Grippe ;
 - bronchiolite chez les enfants de moins de 2 ans ;
 - gastro-entérite ;
 - rougeole ;
- **Indicateur décès** : nombre d'appels pour motif *constat de décès*.

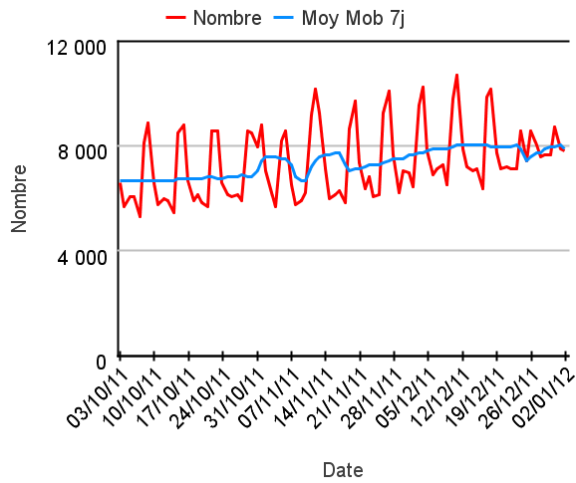
Méthodologie

- Tous les graphiques et tableaux sont construits à partir d'un même nombre d'associations (associations constantes).
- Les graphiques avec un recul de 3 mois sont construits à partir de 57 associations (SOS Martinique n'est pas pris en compte dans ce bulletin national compte tenu 1/ de l'épidémiologie différente des maladies et 2/). Ils permettent de suivre les évolutions des indicateurs à court terme.
- Les graphiques depuis 2010 sont construits à partir de 54 associations (qui transmettaient leurs données au moins depuis le 01/01/2010). Ils permettent de suivre les variations saisonnières d'une année sur l'autre.
- Les indicateurs sont décrits sur un pas de temps quotidien en termes d'effectif, tous âges confondus et par classe d'âge. Pour suivre les tendances, des moyennes mobiles sur les 7 jours précédents sont présentées.

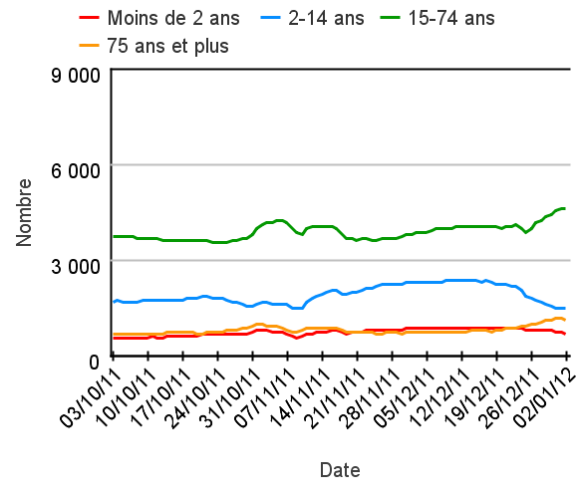
Activité totale SOS Médecins

Sur les 3 derniers mois (du 3 octobre 2011 au 2 janvier 2012)

Évolution quotidienne du total des actes médicaux, tous âges confondus
(Source : InVS - SOS Médecins)

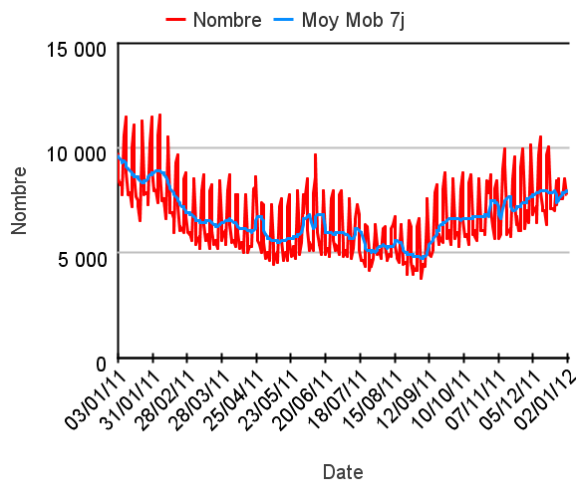


Évolution quotidienne du total des actes médicaux pour différentes classes d'âge (moy mob 7j) (Source : InVS - SOS Médecins)

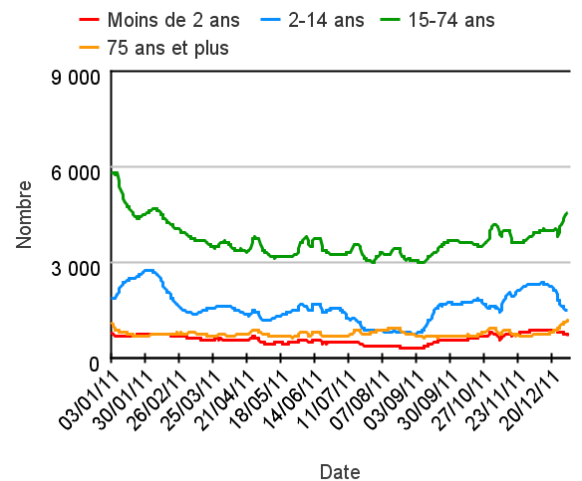


Sur l'année (du 1^{er} janvier 2011 au 2 janvier 2012)

Évolution quotidienne du total des actes médicaux, tous âges confondus
(Source : InVS - SOS Médecins)

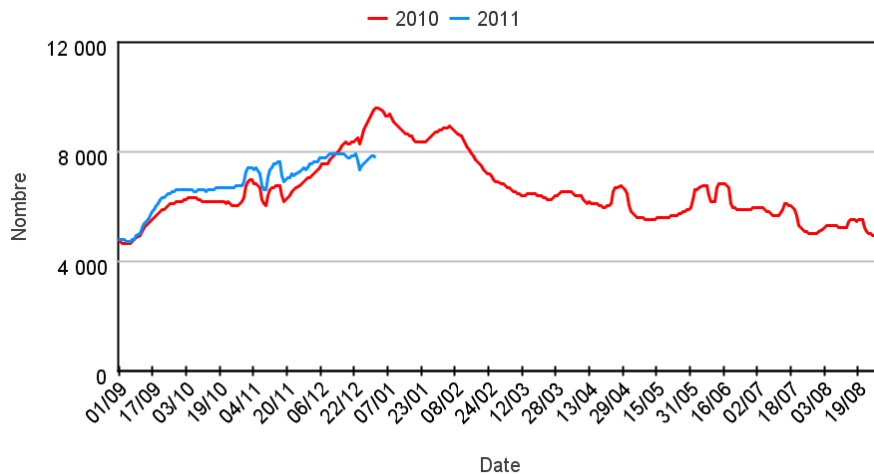


Évolution quotidienne du total des actes médicaux pour différentes classes d'âge (moy mob 7j) (Source : InVS - SOS Médecins)



Sur l'année 2011 par rapport à 2010

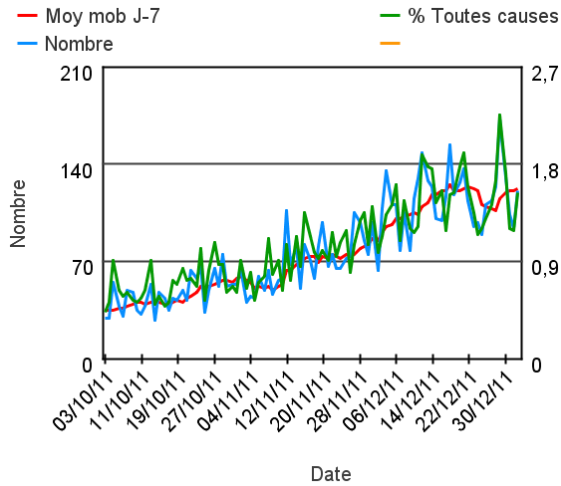
Évolution quotidienne du total des actes médicaux, tous âges confondus en 2010 et 2011 (moy mob 7j) (Source : InVS - SOS Médecins)



Activité SOS Médecins liée à la grippe

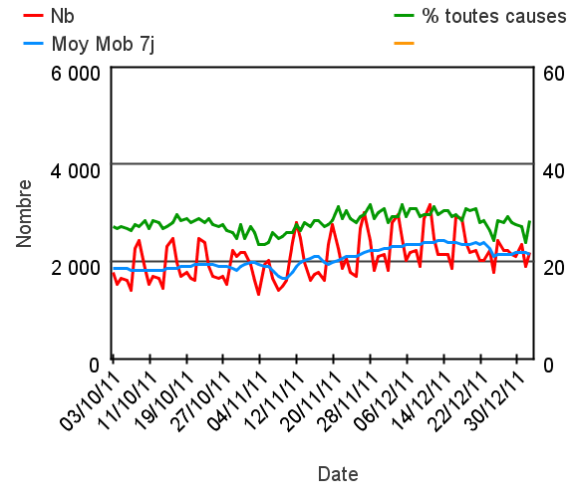
DIAGNOSTIC de grippe

Évolution quotidienne de l'indicateur syndromique grippe (diagnostic) chez les plus de 2 ans (Source : InVS - SOS Médecins)



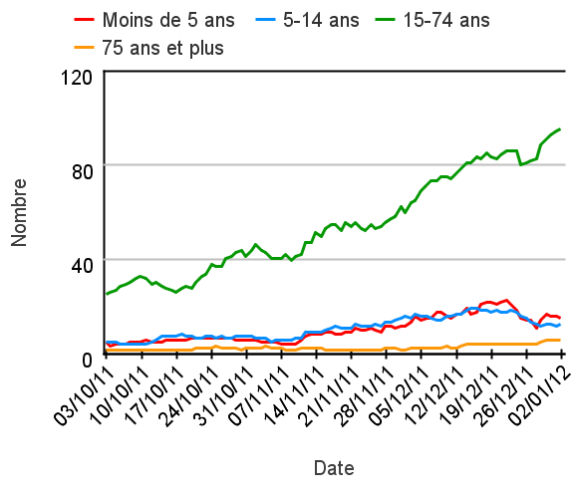
MOTIF D'APPEL pour syndrome grippal

Évolution quotidienne de l'indicateur syndromique grippe (motif) chez les plus de 2 ans (Source : InVS - SOS Médecins)

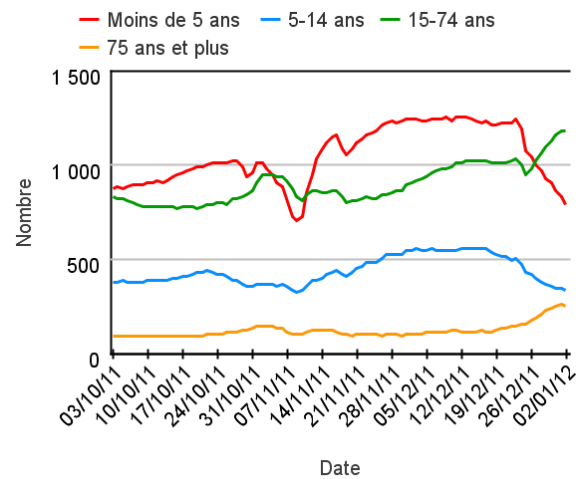


Sur les 3 derniers mois

Évolution quotidienne de l'indicateur syndromique grippe (diagnostic) par classe d'âge (moy mob 7j) (Source : InVS - SOS Médecins)

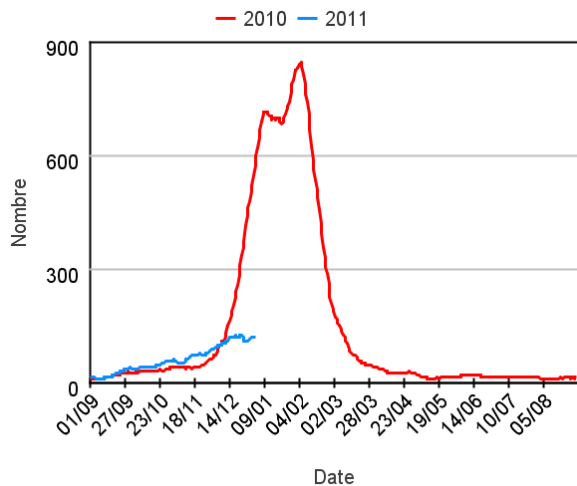


Évolution quotidienne de l'indicateur syndromique grippe (motif) par classe d'âge (moy mob 7j) (Source : InVS - SOS Médecins)

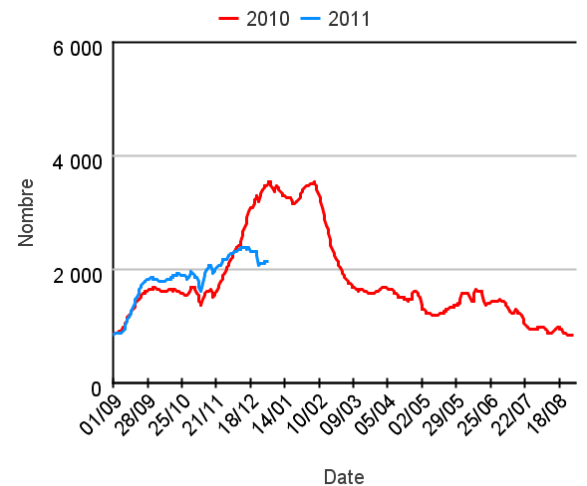


Sur les 3 derniers mois, par classe d'âge

Évolution quotidienne de l'indicateur syndromique grippe (diagnostic) chez les plus de 2 ans en 2010 / 2011 (moy mob 7j) (Source : InVS - SOS Médecins)



Évolution quotidienne de l'indicateur syndromique grippe (motif) chez les plus de 2 ans en 2010 / 2011 (moy mob 7j) (Source : InVS - SOS Médecins)



Par rapport à l'année précédente

Activité SOS Médecins liée à bronchiolite chez les enfants de moins de 2 ans

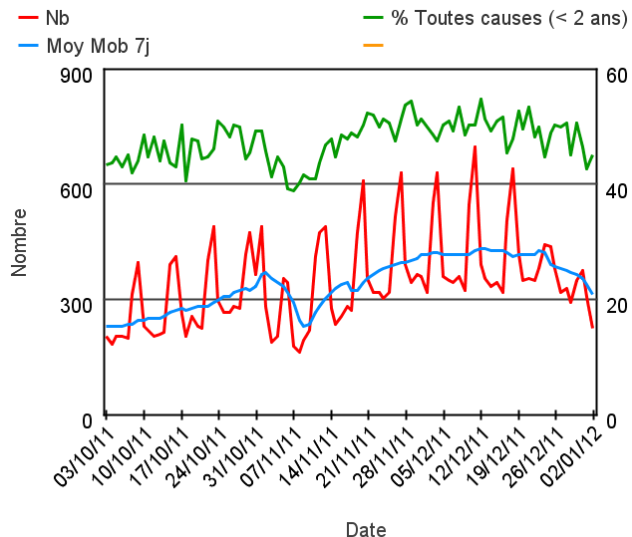
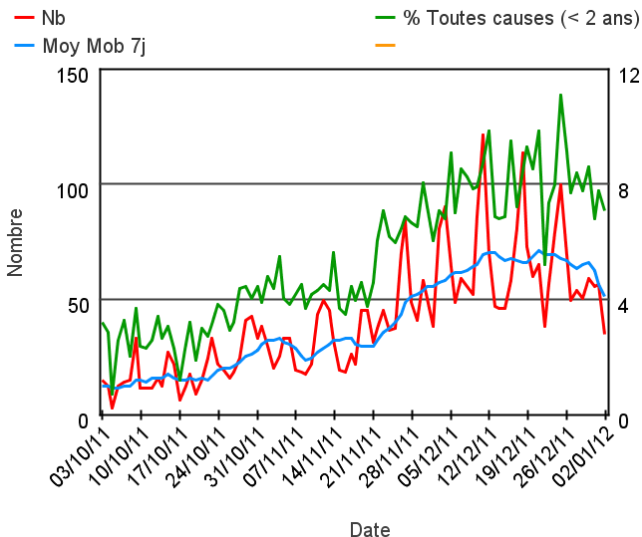
DIAGNOSTIC de bronchiolite

MOTIF D'APPEL pour des pathologies respiratoires

Évolution quotidienne de l'indicateur syndromique bronchiolite (diagnostic) chez les enfants de moins de 2 ans (Source : InVS - SOS Médecins)

Évolution quotidienne de l'indicateur syndromique pathologies respiratoires (motif) chez les moins de 2 ans (Source : InVS - SOS Médecins)

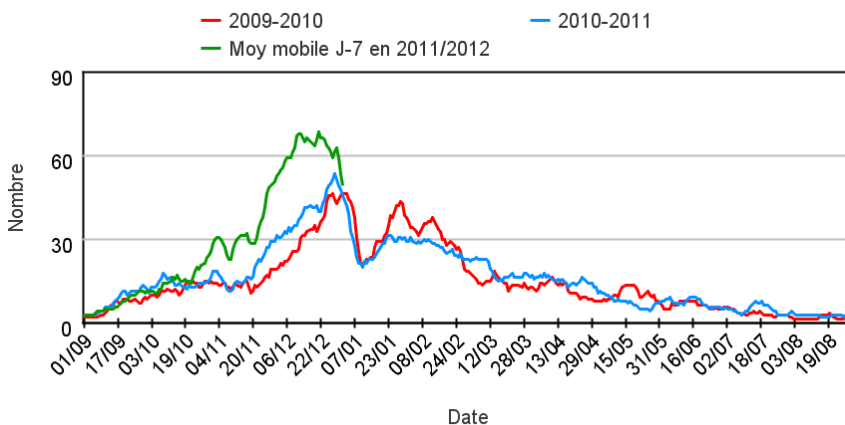
Par rapport à l'activité totale



DIAGNOSTIC de bronchiolite

Évolution quotidienne des diagnostics de bronchiolite chez les enfants de moins de 2 ans du 01/09 au 31/08 en 2010 / 2011 (moy mob 7j) (Source : InVS - SOS Médecins)

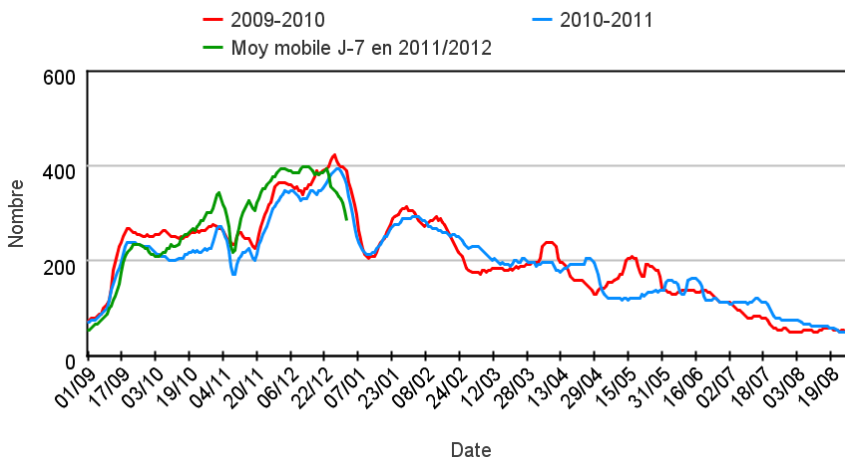
Par rapport à l'année précédente



MOTIF D'APPEL pour des pathologies respiratoires

Évolution quotidienne des motifs d'appels pour pathologies respiratoires chez les enfants < 2 ans du 01/09 au 31/08 en 2010 / 2011 (moy mob 7j) (Source : InVS - SOS Médecins)

Par rapport à l'année précédente



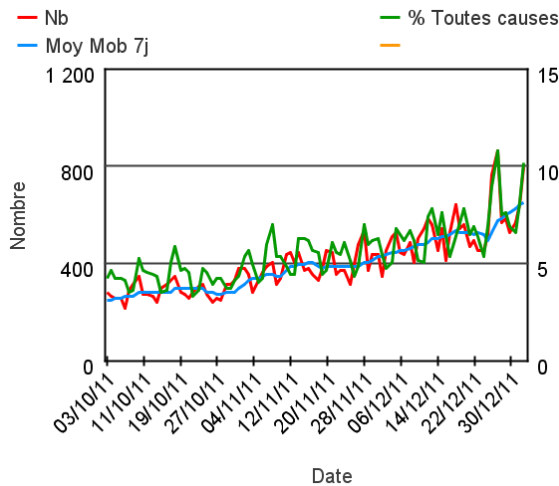
Activité SOS Médecins liée à la gastro-entérite

DIAGNOSTIC de gastro-entérite

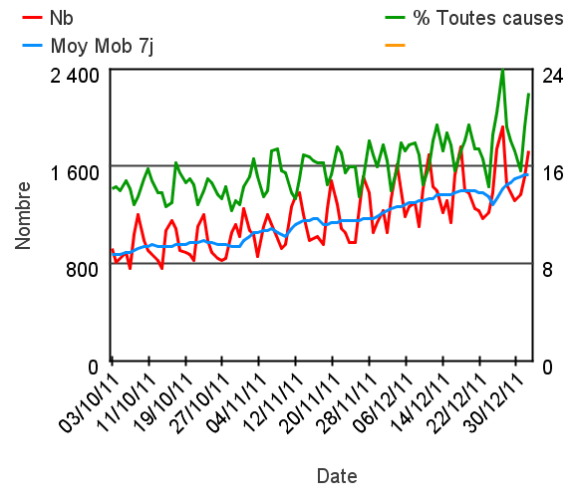
MOTIF D'APPEL pour gastro-entérite

Sur les 3 derniers mois

Évolution quotidienne de l'indicateur syndromique gastro-entérite (diagnostic) tous âges confondus (Source : InVS - SOS Médecins)

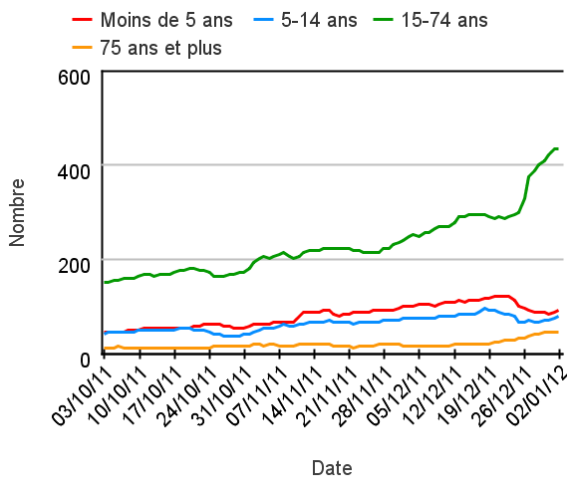


Évolution quotidienne de l'indicateur syndromique gastro-entérite (motif) tous âges confondus (Source : InVS - SOS Médecins)

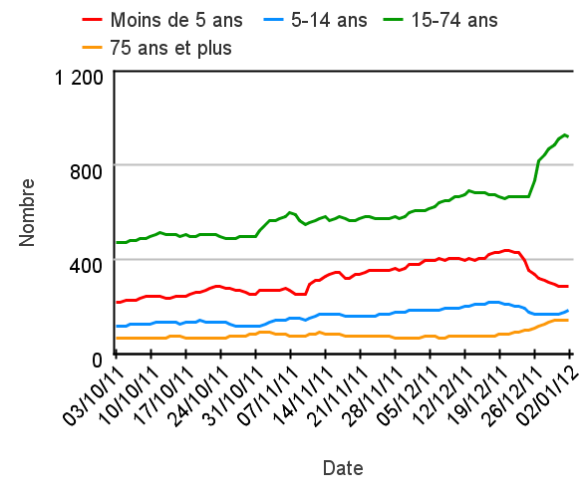


Sur les 3 derniers mois, par classe d'âge

Évolution quotidienne de l'indicateur syndromique gastro-entérite (diagnostic) par classe d'âge (Source : InVS - SOS Médecins)

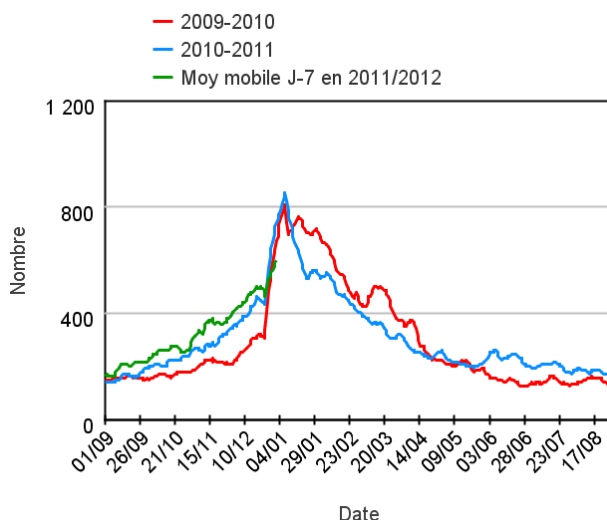


Évolution quotidienne de l'indicateur syndromique gastro-entérite (motif) par classe d'âge (Source : InVS - SOS Médecins)

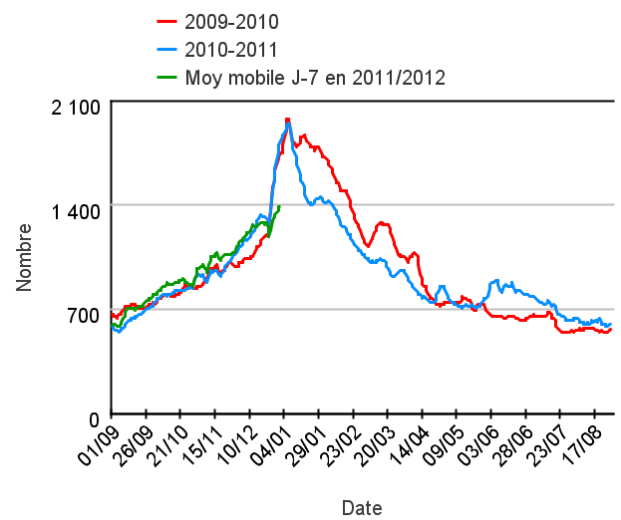


Par rapport à l'année précédente

Évolution quotidienne de l'indicateur syndromique gastro-entérite (diagnostic), tous âges confondus, du 01/09 au 31/08 en 2010 / 2011 (moy mob 7j) (Source : InVS - SOS Médecins)



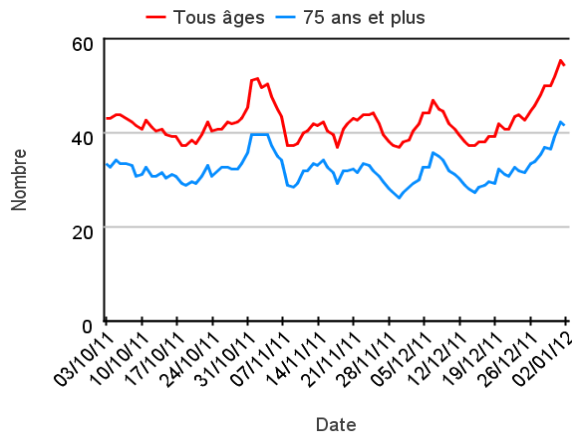
Évolution quotidienne de l'indicateur syndromique gastro-entérite (motif), tous âges confondus, du 01/09 au 31/08 en 2010 / 2011 (moy mob 7j) (Source : InVS - SOS Médecins)



Activité SOS Médecins liée au décès

MOTIF D'APPEL pour des certificats de décès

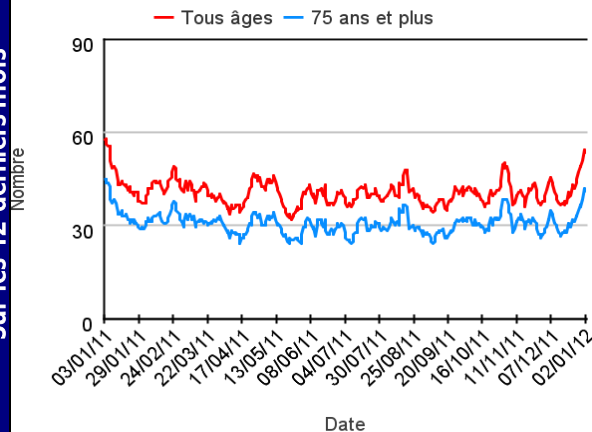
Évolution quotidienne de l'indicateur décès (diagnostic) tous âges confondus et chez les 75 ans et plus (moy mob 7j) (Source : InVS - SOS Médecins)



Sur les 3 derniers mois

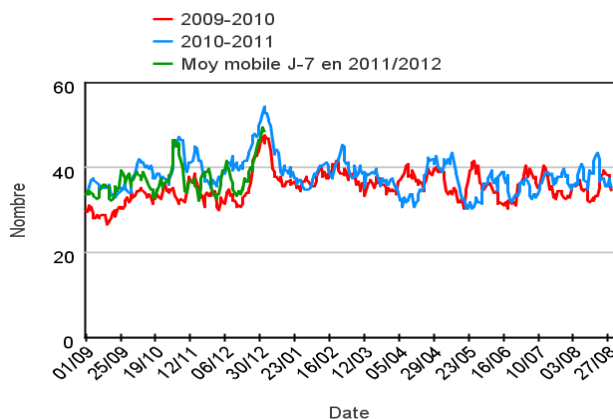
MOTIF D'APPEL pour des certificats de décès

Évolution quotidienne de l'indicateur décès (motif) tous âges confondus et chez les 75 ans et plus (moy mob 7j) (Source : InVS - SOS Médecins)



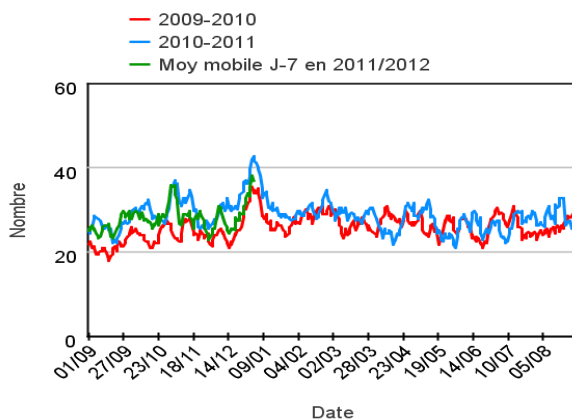
Sur les 12 derniers mois

Évolution quotidienne de l'indicateur syndromique décès (diagnostic), tous âges confondus, du 01/09 au 31/08 en 2010 / 2011 (moy mob 7j) (Source : InVS - SOS Médecins)



Par rapport à l'année précédente

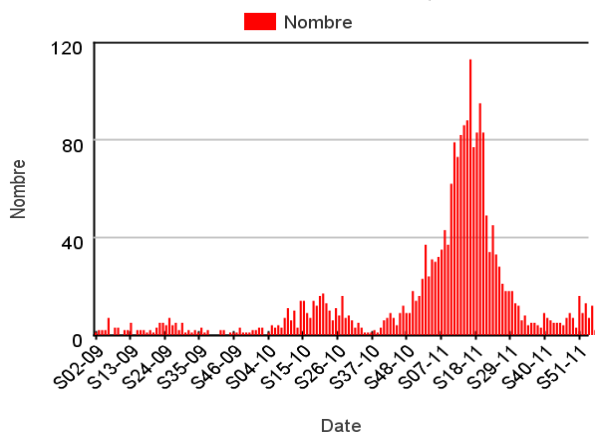
Évolution quotidienne de l'indicateur syndromique décès (motif), chez les plus de 75 ans du 01/09 au 31/08 en 2010 / 2011 (moy mob 7j) (Source : InVS - SOS Médecins)



Activité SOS Médecins liée à la rougeole depuis janvier 2009

Diagnosics de rougeole tous âges

Nombre hebdomadaire de DIAGNOSTICS de rougeole tous âges confondus depuis janvier 2009 (Source : InVS - SOS Médecins) (dernière semaine incomplète)



Diagnosics de rougeole chez les moins de 15 ans

Nombre hebdomadaire de DIAGNOSTICS de rougeole chez les moins de 15 ans depuis 2009 (Source : InVS - SOS Médecins) (dernière semaine incomplète)

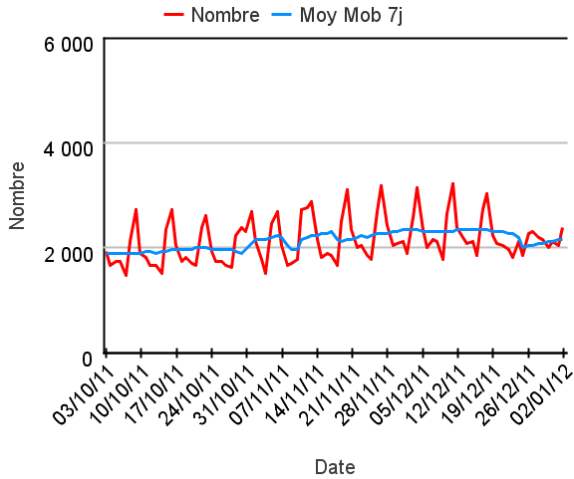


ZONE CENTRE / ILE DE FRANCE

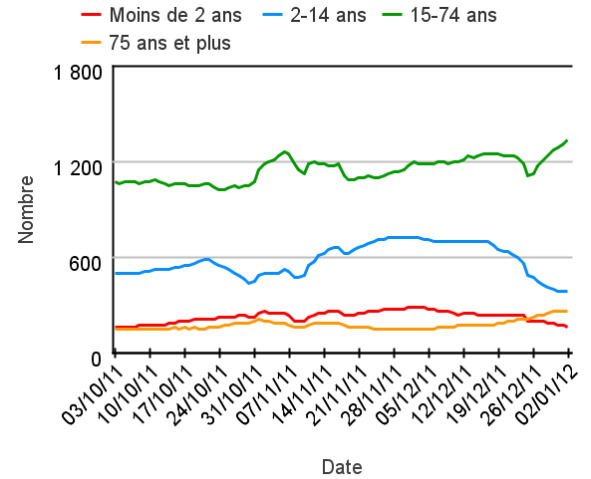
Associations prises en compte : Nord Seine et Marne (77), Bourges (18), Grand Paris (75, 92, 93, 94), Melun (77), Yvelines (78), Orléans (45), Tours (37), Val d'Oise (95)

ACTES MEDICAUX

Évolution quotidienne du total des actes médicaux, tous âges confondus (Source : InVS - SOS Médecins)

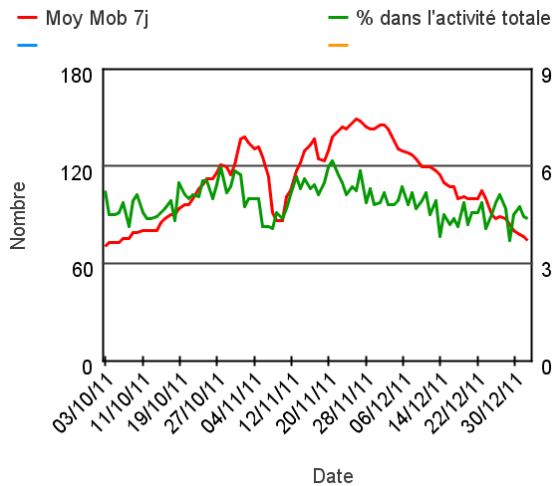


Évolution quotidienne du total des actes médicaux pour différentes classes d'âge (moy mob 7j) (Source : InVS - SOS Médecins)



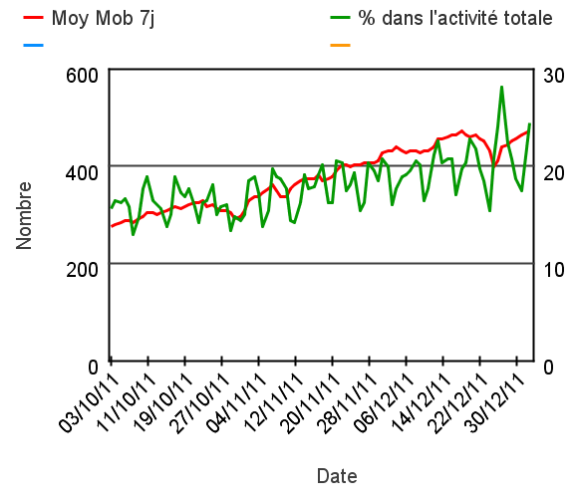
PATHOLOGIES RESPIRATOIRES

Évolution quotidienne de l'indicateur syndromique pathologies respiratoires chez les moins de 2 ans (Source : InVS - SOS Médecins)



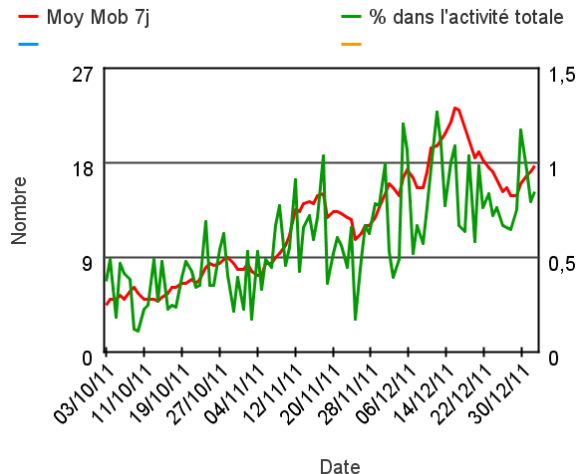
GASTRO-ENTERITE

Évolution quotidienne de l'indicateur syndromique gastro-entérite tous âges confondus (Source : InVS - SOS Médecins)



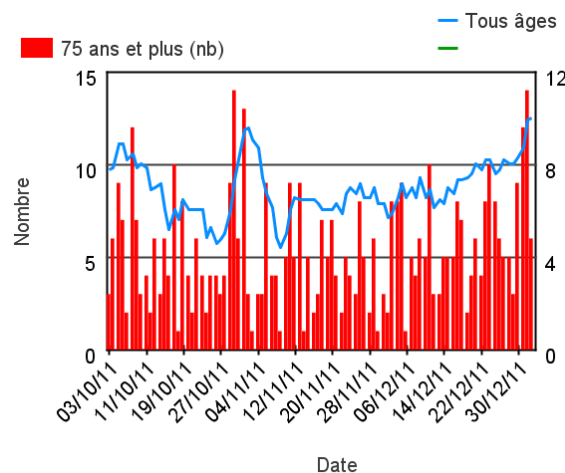
GRIPPE CLINIQUE (diagnostic)

Évolution quotidienne du nombre de DIAGNOSTICS grippe clinique tous âges confondus (Source : InVS - SOS Médecins)



DECES

Évolution quotidienne de l'indicateur décès tous âges confondus et chez les 75 ans et plus (moy mob 7j) (Source : InVS - SOS Médecins)

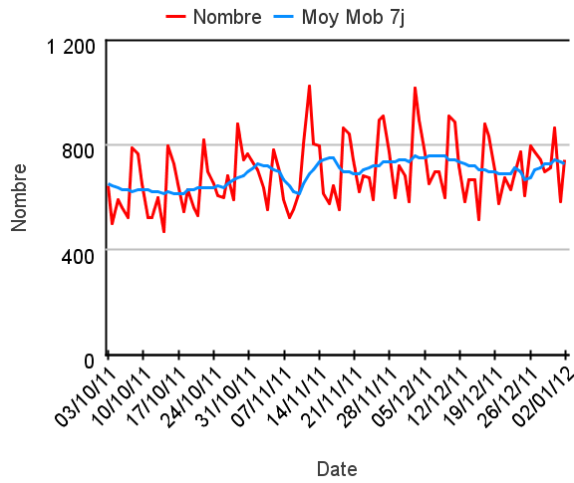


ZONE NORD

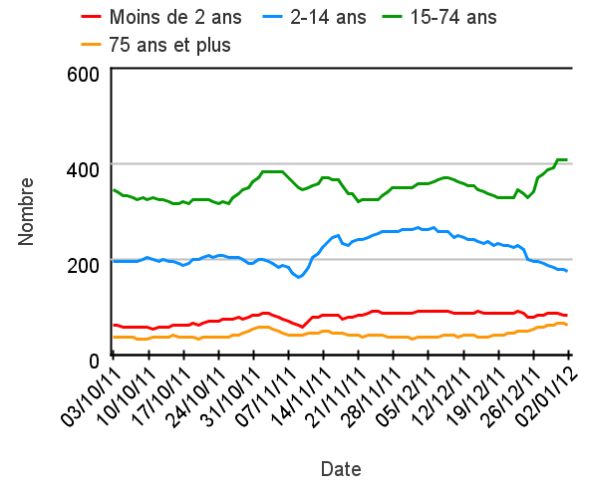
Associations prises en compte : Rouen (76), Amiens (80), Dunkerque (59), Lille (59), Oise (60)

ACTES MEDICAUX

Évolution quotidienne du total des actes médicaux, tous âges confondus (Source : InVS - SOS Médecins)

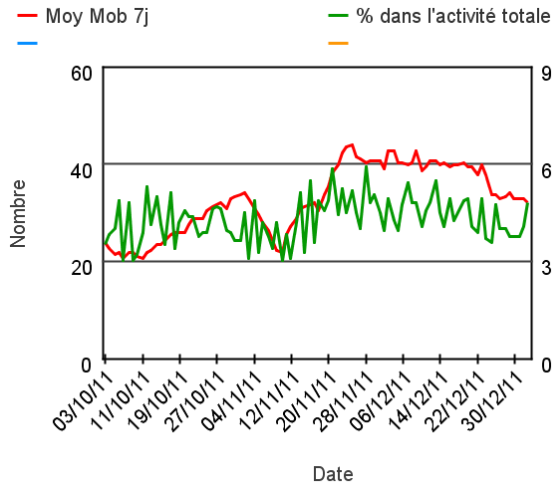


Évolution quotidienne du total des actes médicaux pour différentes classes d'âge (moy mob 7j) (Source : InVS - SOS Médecins)



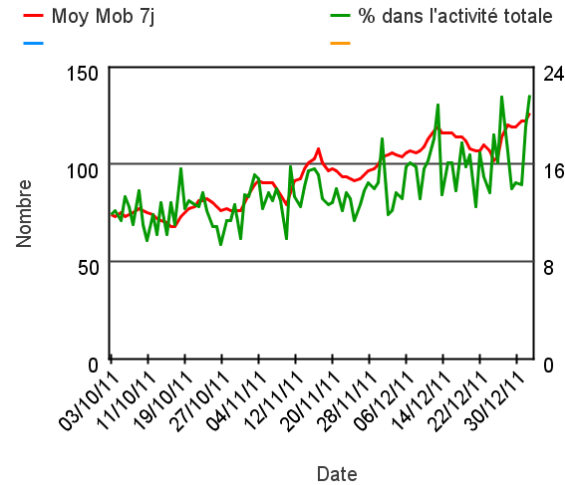
PATHOLOGIES RESPIRATOIRES

Évolution quotidienne de l'indicateur syndromique pathologies respiratoires chez les moins de 2 ans (Source : InVS - SOS Médecins)



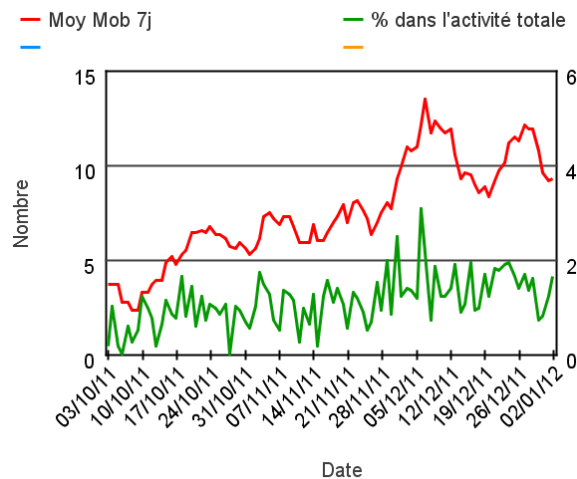
GASTRO-ENTERITE

Évolution quotidienne de l'indicateur syndromique gastro-entérite tous âges confondus (Source : InVS - SOS Médecins)



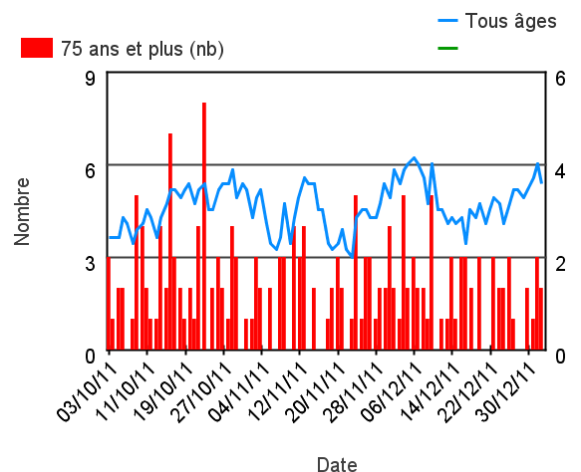
GRIPPE CLINIQUE (diagnostic)

Évolution quotidienne du nombre de DIAGNOSTICS grippe clinique tous âges confondus (Source : InVS - SOS Médecins)



DECES

Évolution quotidienne de l'indicateur décès tous âges confondus et chez les 75 ans et plus (moy mob 7j) (Source : InVS - SOS Médecins)

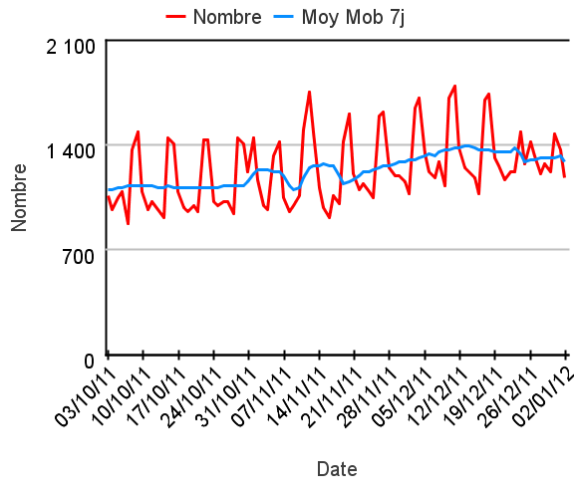


ZONE OUEST

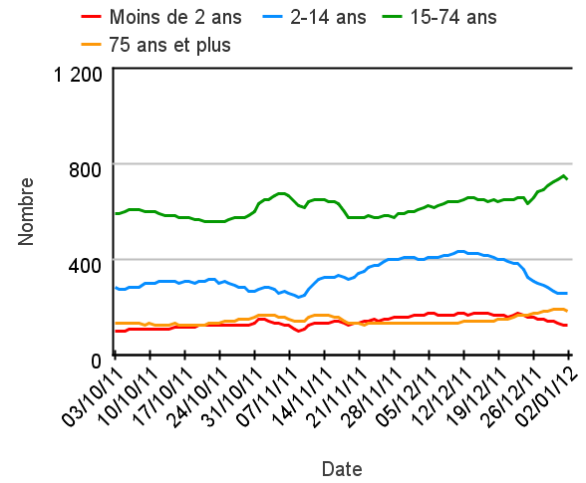
Associations prises en compte : Caen (14), Quimper (29), Saint-Nazaire (44),
Nantes (44N), Cherbourg (50), Rennes (35), Saint-Malo (35), Vannes (56), Lorient (56), Brest (29)

ACTES MEDICAUX

Évolution quotidienne du total des actes médicaux, tous âges confondus
(Source : InVS - SOS Médecins)

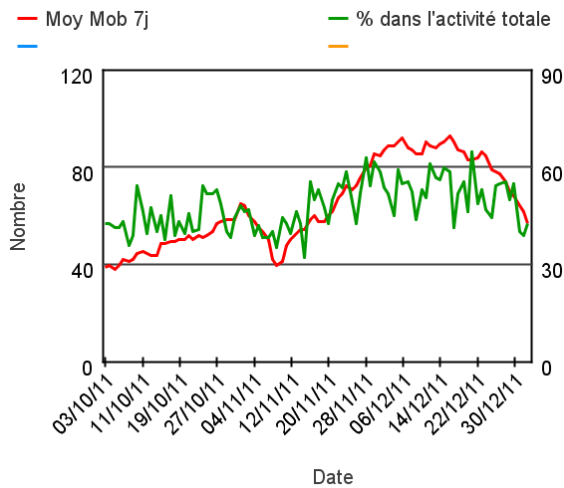


Évolution quotidienne du total des actes médicaux pour différentes classes d'âge (moy mob 7j) (Source : InVS - SOS Médecins)



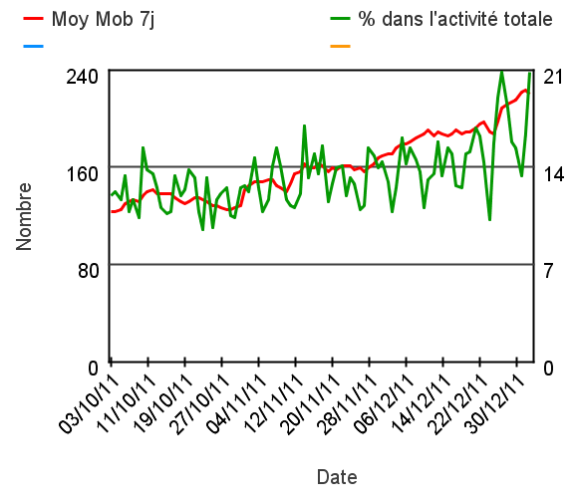
PATHOLOGIES RESPIRATOIRES

Évolution quotidienne de l'indicateur syndromique pathologies respiratoires chez les moins de 2 ans (Source : InVS - SOS Médecins)



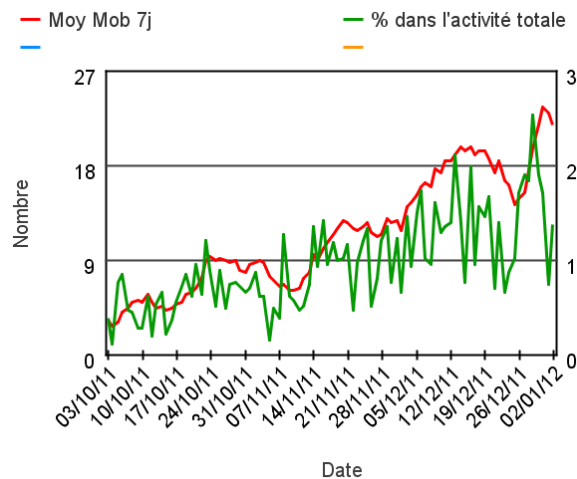
GASTRO-ENTERITE

Évolution quotidienne de l'indicateur syndromique gastro-entérite tous âges confondus (Source : InVS - SOS Médecins)



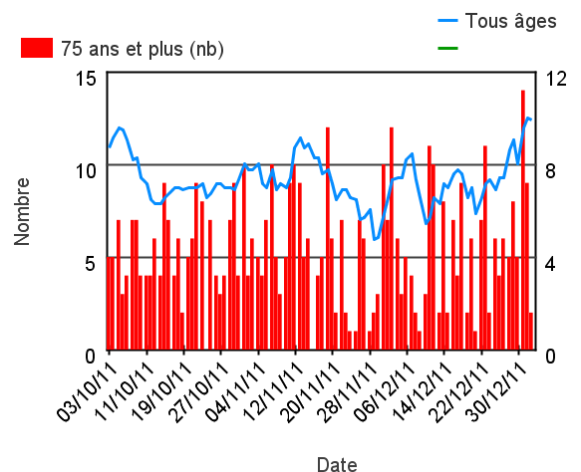
GRIPPE CLINIQUE (diagnostic)

Évolution quotidienne du nombre de DIAGNOSTICS grippe clinique tous âges confondus (Source : InVS - SOS Médecins)



DECES

Évolution quotidienne de l'indicateur décès tous âges confondus et chez les 75 ans et plus (moy mob 7j) (Source : InVS - SOS Médecins)

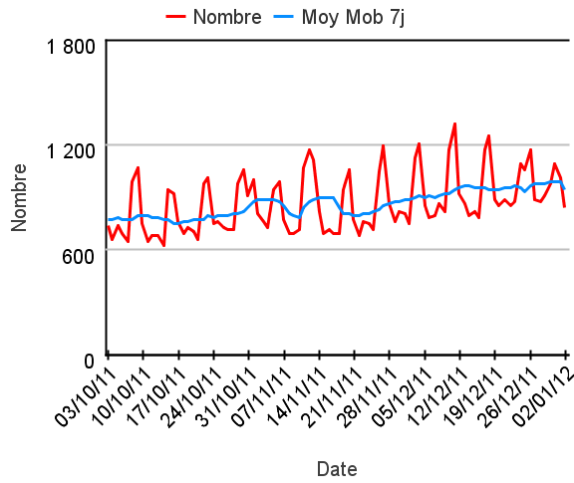


ZONE NORD-EST

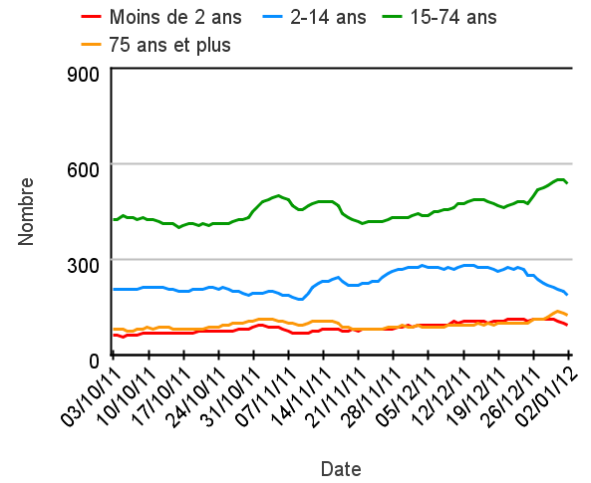
Associations prises en compte : Sens (89), Troyes (10), Besançon (25), Mulhouse (68),
Dijon (21), Strasbourg (67), Nancy (54), Reims (51), Auxerre (89)

ACTES MEDICAUX

Évolution quotidienne du total des actes médicaux, tous âges confondus
(Source : InVS - SOS Médecins)

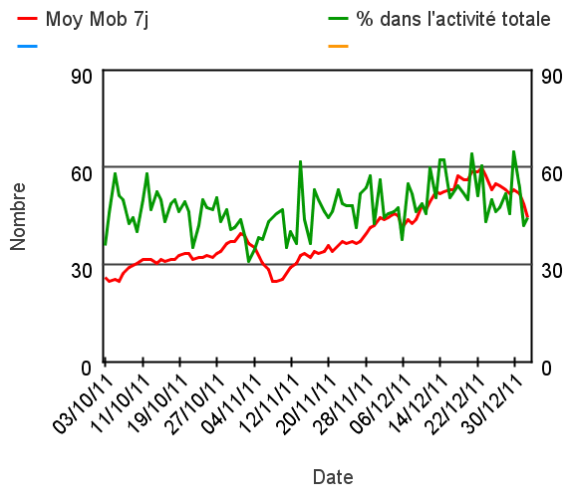


Évolution quotidienne du total des actes médicaux pour différentes classes d'âge (moy mob 7j) (Source : InVS - SOS Médecins)



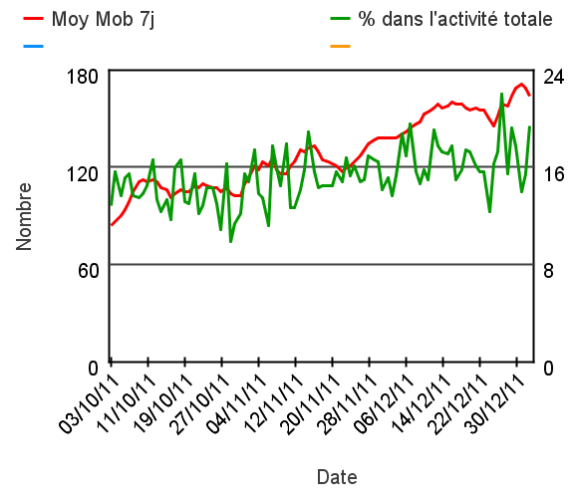
PATHOLOGIES RESPIRATOIRES

Évolution quotidienne de l'indicateur syndromique pathologies respiratoires chez les moins de 2 ans (Source : InVS - SOS Médecins)



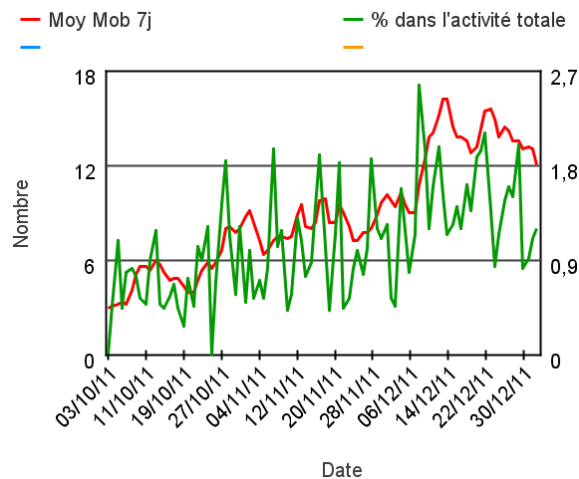
GASTRO-ENTERITE

Évolution quotidienne de l'indicateur syndromique gastro-entérite tous âges confondus (Source : InVS - SOS Médecins)



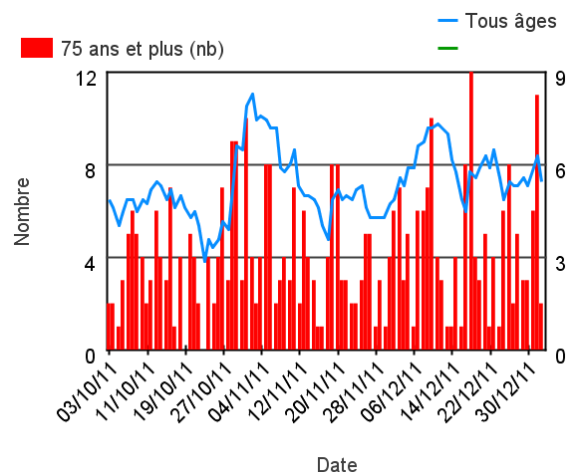
GRIPPE CLINIQUE (diagnostic)

Évolution quotidienne du nombre de DIAGNOSTICS grippe clinique tous âges confondus (Source : InVS - SOS Médecins)



DECES

Évolution quotidienne de l'indicateur décès tous âges confondus et chez les 75 ans et plus (moy mob 7j) (Source : InVS - SOS Médecins)

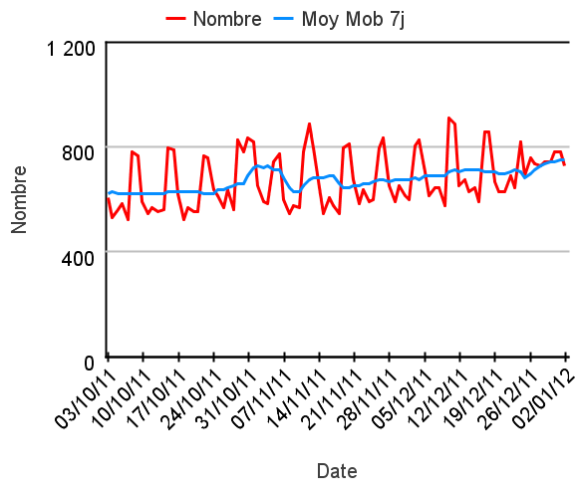


ZONE CENTRE-EST

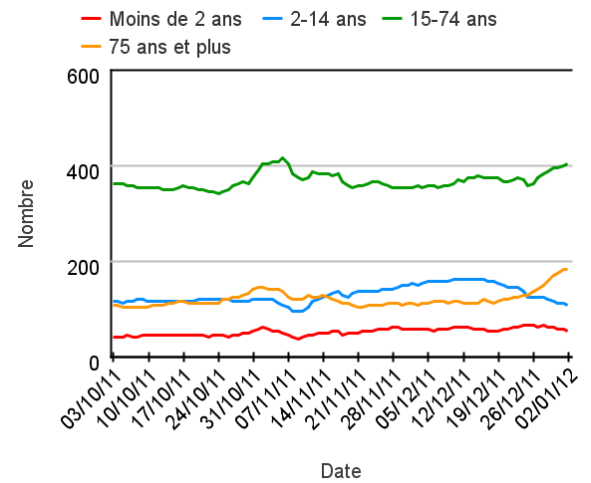
Associations prises en compte : Anney (74), Clermont-Ferrand (63), Lyon (69), Grenoble (38), Saint-Etienne (42), Chambéry (73)

ACTES MEDICAUX

Évolution quotidienne du total des actes médicaux, tous âges confondus (Source : InVS - SOS Médecins)

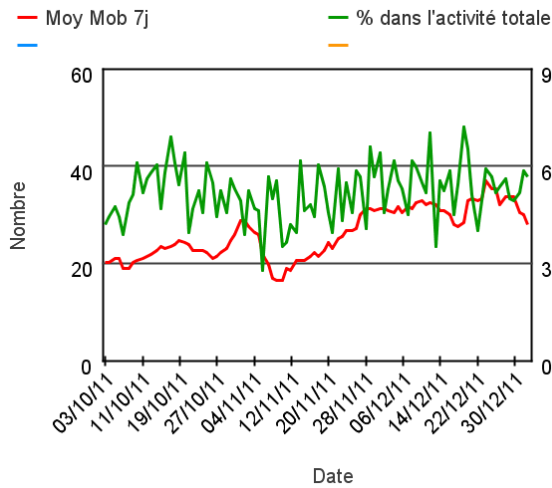


Évolution quotidienne du total des actes médicaux pour différentes classes d'âge (moy mob 7j) (Source : InVS - SOS Médecins)



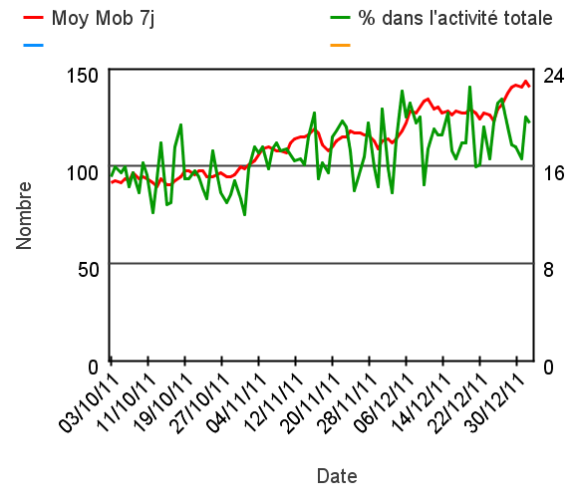
PATHOLOGIES RESPIRATOIRES

Évolution quotidienne de l'indicateur syndromique pathologies respiratoires chez les moins de 2 ans (Source : InVS - SOS Médecins)



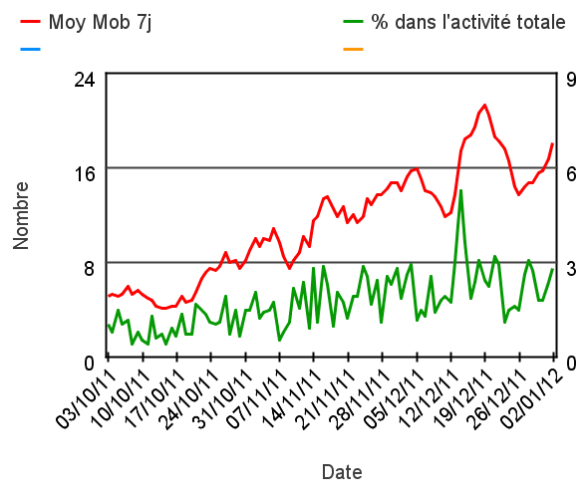
GASTRO-ENTERITE

Évolution quotidienne de l'indicateur syndromique gastro-entérite tous âges confondus (Source : InVS - SOS Médecins)



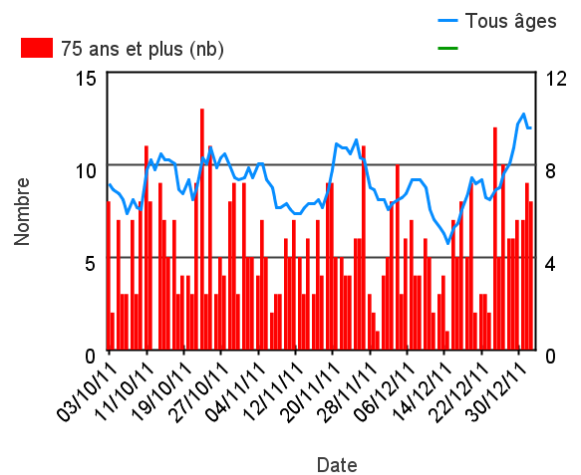
GRIPPE CLINIQUE (diagnostic)

Évolution quotidienne du nombre de DIAGNOSTICS grippe clinique tous âges confondus (Source : InVS - SOS Médecins)



DECES

Évolution quotidienne de l'indicateur décès tous âges confondus et chez les 75 ans et plus (moy mob 7j) (Source : InVS - SOS Médecins)

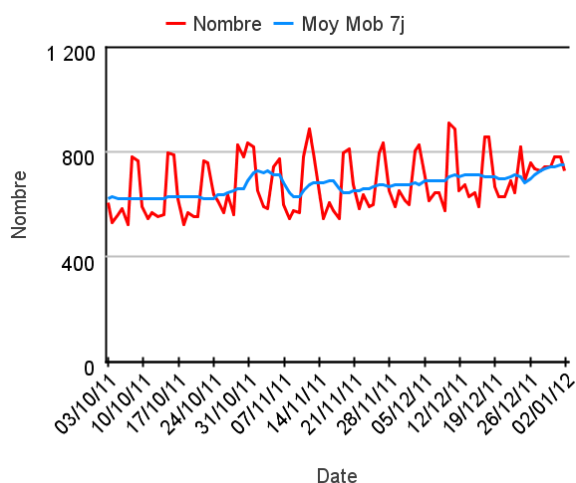


ZONE SUD-EST

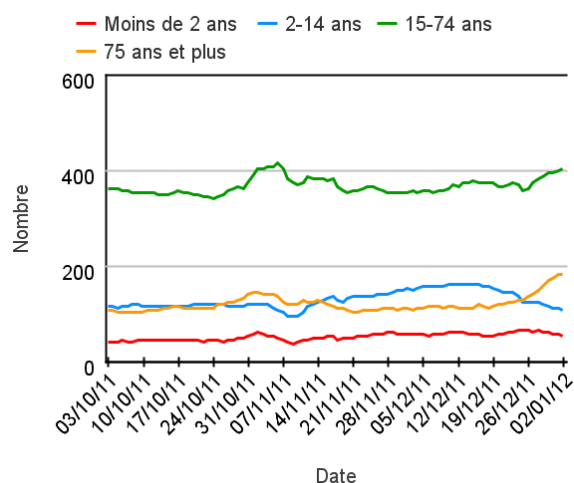
Associations prises en compte : : Cannes (06), Perpignan (66), Nice (06), Marseille (13), Toulon (83),
Fréjus Saint-Raphaël (83), Avignon (84), Nîmes (30), Aix-Gardanne (13)

ACTES MEDICAUX

Évolution quotidienne du total des actes médicaux, tous âges confondus
(Source : InVS - SOS Médecins)

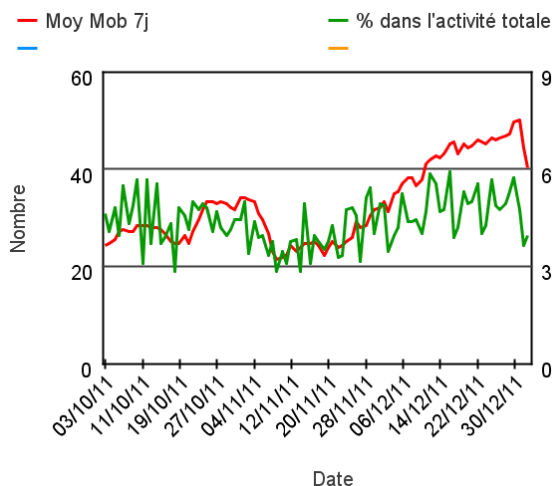


Évolution quotidienne du total des actes médicaux pour différentes classes d'âge (moy mob 7j) (Source : InVS - SOS Médecins)



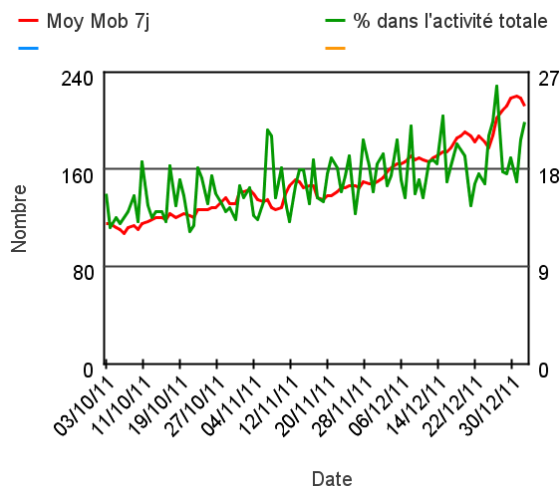
PATHOLOGIES RESPIRATOIRES

Évolution quotidienne de l'indicateur syndromique pathologies respiratoires chez les moins de 2 ans (Source : InVS - SOS Médecins)



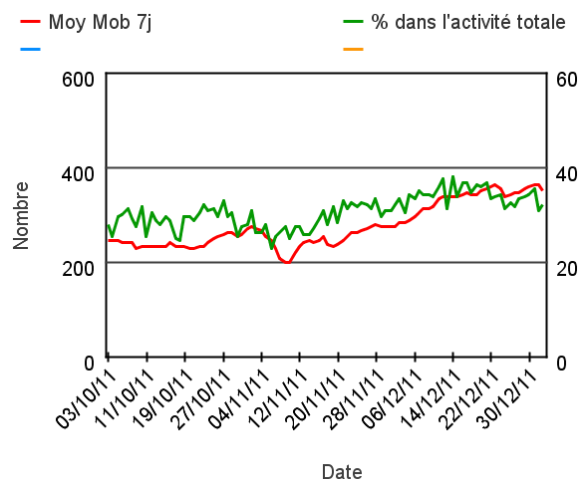
GASTRO-ENTERITE

Évolution quotidienne de l'indicateur syndromique gastro-entérite tous âges confondus (Source : InVS - SOS Médecins)



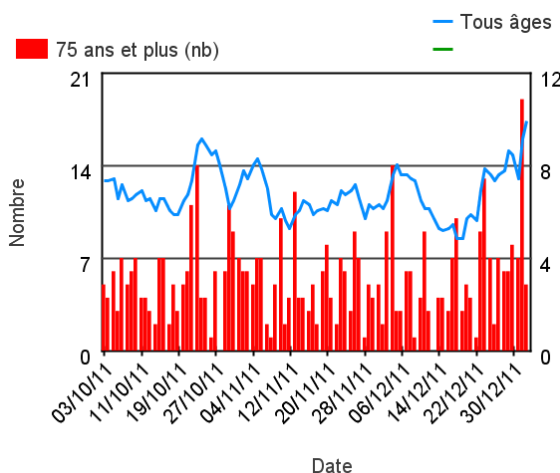
SYNDROME GRIPPAL

Attention : indicateur basé sur les motifs d'appel
Évolution quotidienne du nombre de MOTIF D'APPEL pour syndrome grippal tous âges confondus (Source : InVS - SOS Médecins)



DECES

Évolution quotidienne de l'indicateur décès tous âges confondus et chez les 75 ans et plus (moy mob 7j) (Source : InVS - SOS Médecins)

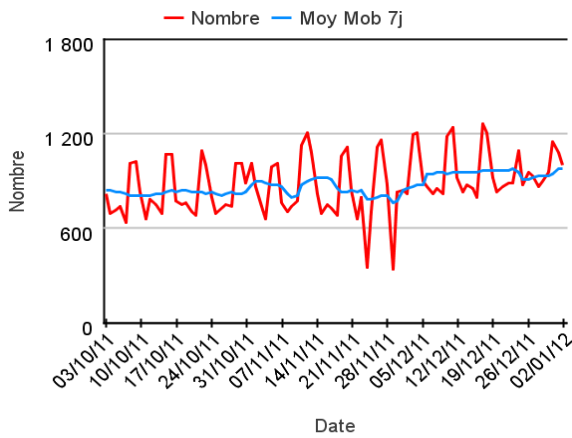


ZONE SUD-OUEST

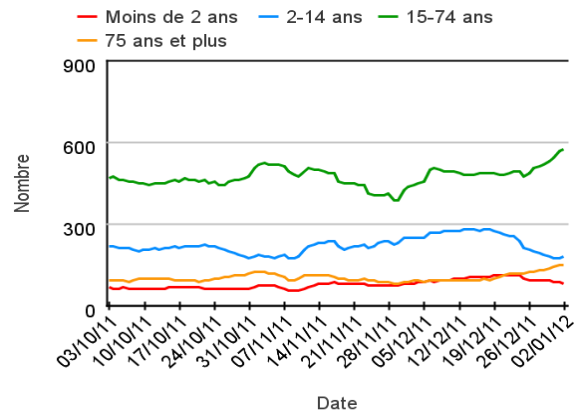
Associations prises en compte : Limoges (87), Bordeaux (33), Biarritz-Anglet-Bayonne (64), Pau (64), Toulouse (31), La Rochelle (17)

ACTES MEDICAUX

Evolution quotidienne du total des actes médicaux, tous âges confondus (Source : InVS - SOS Médecins)

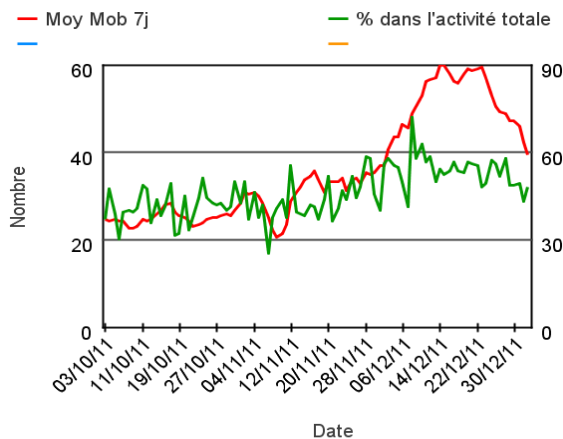


Evolution quotidienne du total des actes médicaux pour différentes classes d'âge (moy mob 7j) (Source : InVS - SOS Médecins)



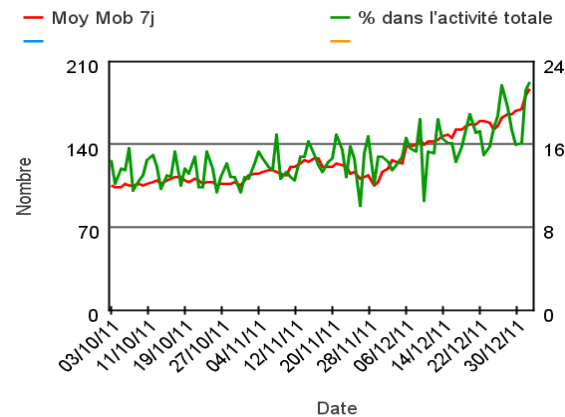
PATHOLOGIES RESPIRATOIRES

Evolution quotidienne de l'indicateur syndromique pathologies respiratoires chez les moins de 2 ans (Source : InVS - SOS Médecins)



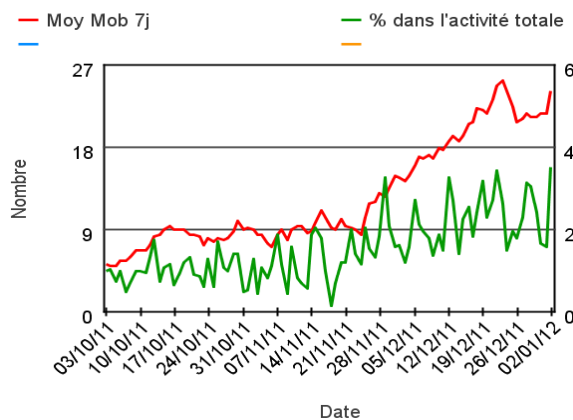
GASTRO-ENTERITE

Evolution quotidienne de l'indicateur syndromique gastro-entérite tous âges confondus (Source : InVS - SOS Médecins)



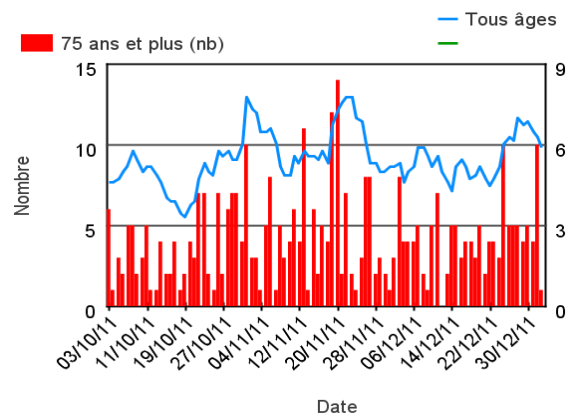
GRIPPE CLINIQUE (diagnostic)

Evolution quotidienne du nombre de DIAGNOSTICS grippe clinique tous âges confondus (Source : InVS - SOS Médecins)



DECES

Evolution quotidienne de l'indicateur décès tous âges confondus et chez les 75 ans et plus (moy mob 7j) (Source : InVS - SOS Médecins)



Directeur de la publication : Dr Françoise Weber, Directrice générale de l'InVS

Rédactrice en chef : Valérie Henry, Département de coordination des alertes et des régions

Validation scientifique : Comité de pilotage SOS Médecins / InVS : Dr Dominique Ringard, Dr Pascal Chansard, Dr Patrick Guérin, Dr Serge Smadja, Dr Thierry Arnaud (SOS Médecins), Dr Céline Caserio-Schönemann, Valérie Henry, Gaëlle Gault, Olivier Retel (InVS)

Diffusion : Institut de veille sanitaire – Département de coordination des alertes et des régions – 12 rue du Val d'Osne, 94415 Saint-Maurice Cedex. Tél. : 01 41 79 67 20 – <http://www.invs.sante.fr>