

Bulletin national d'information. Système de veille sanitaire SOS Médecins Numéro 203, du 8 août au 7 novembre 2011

Cette semaine débute la surveillance hivernale de l'activité de SOS Médecins avec les indicateurs syndromiques suivant : gastro-entérite, pathologies respiratoires du nourrisson, bronchiolite, grippe et rougeole.

Au cours de la semaine passée, l'activité de SOS Médecins a augmenté, au niveau national et dans les régions. Cette augmentation est en lien avec les vacances scolaires et le pont du 1^{er} novembre, elle concerne plus particulièrement les 15 – 74 ans.

Les diagnostics de gastro-entérite sont en hausse pour toutes les classes d'âge (+23% tous âges et +33% chez les moins de 15 ans*) les gastro-entérites représentent 17% des appels et 6% des diagnostics.

Les diagnostics de grippe clinique sont en légère baisse pour toutes les classes d'âge.

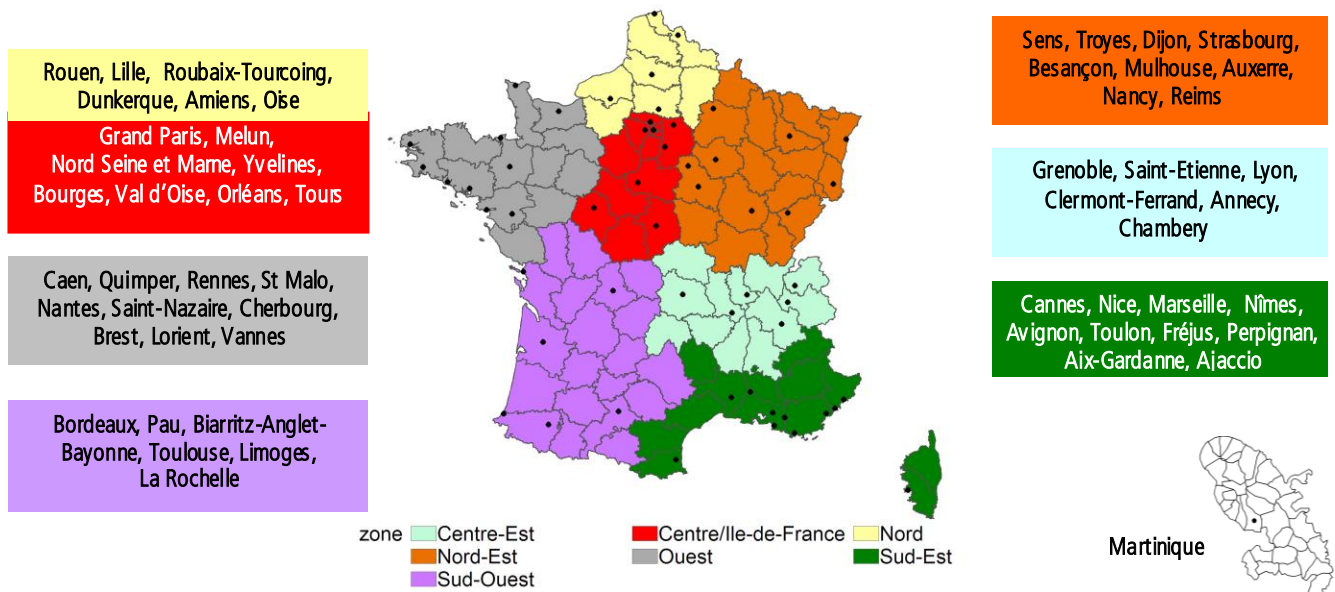
Les diagnostics de bronchiolite sont stables chez les moins de 2 ans, mais restent à un niveau supérieur à celui des années précédentes pour la même période (données concordantes avec les tendances observées du réseau Oscour®).

Les diagnostics de rougeole sont stables.

L'indicateur de décès est en hausse sur la période du pont du 1^{er} novembre pour toutes les classes d'âge.

*Données non présentées

Associations participant à la veille par zone de surveillance



Certaines de ces associations n'ont pas été prises en compte dans l'analyse des indicateurs en raison d'un historique des données insuffisant (participation au système depuis moins de 3 mois) ou d'un problème de qualité des données transmises.

Indicateurs surveillés

- **Indicateurs d'activité** : nombre d'appels reçus ayant donné suite à des actes médicaux
- **Indicateurs syndromiques** basés sur les motifs d'appels:
 - **gastro-entérite** : nombre d'appels pour motifs : *gastro-entérite, diarrhée, vomissement et diagnostics de gastro-entérites*
 - **pathologies respiratoires du nourrisson** : nombre d'appels pour motifs : *toux, bronchiolite, bronchite, difficultés respiratoires, asthme et rhume chez les enfants de moins de 2 ans ;*
 - **syndrome grippal** : nombre d'appels pour motifs : *grippe, fièvre, toux, courbature pour les personnes de plus de 2 ans ;*
 - **décès** : nombre d'appels pour motif constat de décès, tous âges.
- **Indicateurs syndromiques basés sur les diagnostics** :
 - **gastro-entérite** : nombre de diagnostics
 - **bronchiolite** : nombre de diagnostics de bronchiolite chez les enfants de moins de 2 ans ;
 - **grippe clinique** : nombre de diagnostics grippel/syndrome grippal, tous âges confondus ;
 - **rougeole** : nombre de diagnostics de rougeole tous âges.

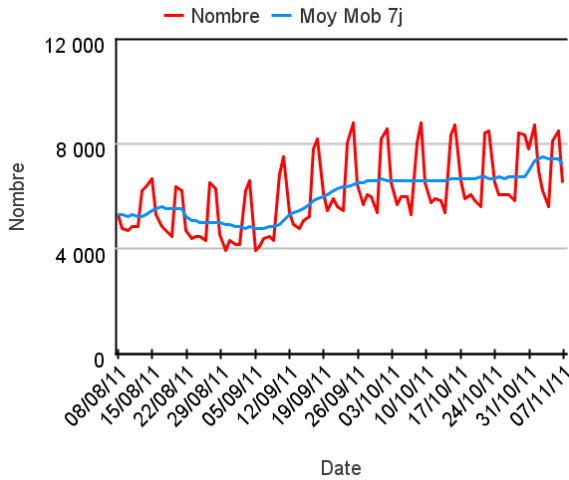
FRANCE ENTIÈRE

57 associations prises en compte

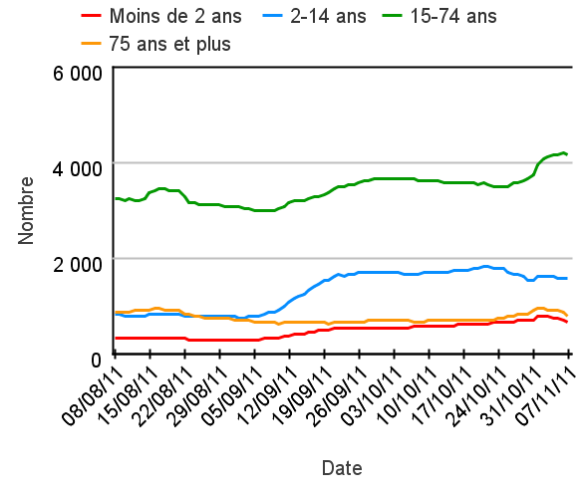
Données manquantes : <liste associations manquantes>

ACTES MÉDICAUX

Evolution quotidienne du total des actes médicaux, tous âges confondus (Source : InVS - SOS Médecins)

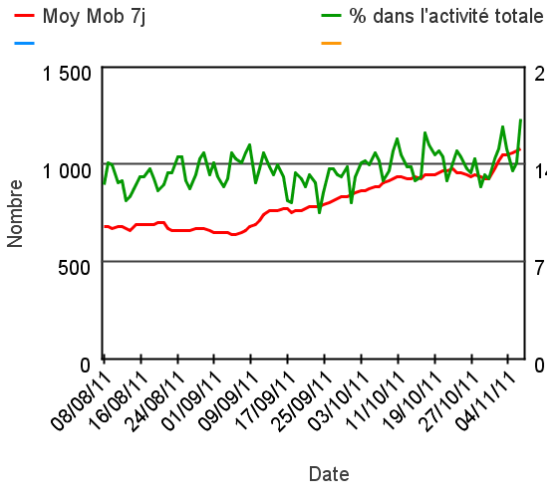


Evolution quotidienne du total des actes médicaux pour différentes classes d'âge (moy mob 7j) (Source : InVS - SOS Médecins)



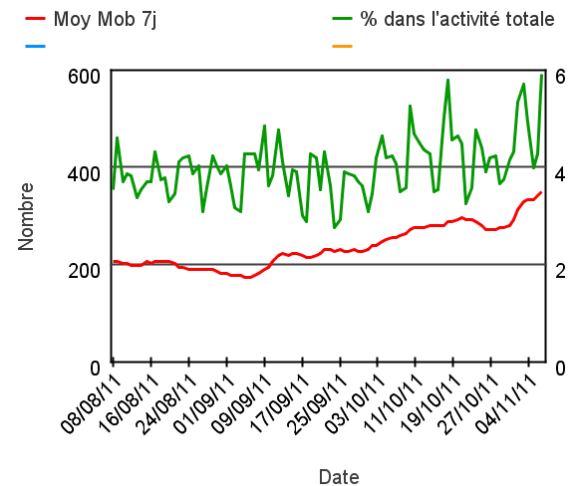
GASTRO-ENTERITE (motif d'appel)

Evolution quotidienne de l'indicateur syndromique gastro-entérite (motif d'appel) tous âges confondus (Source : InVS - SOS Médecins)



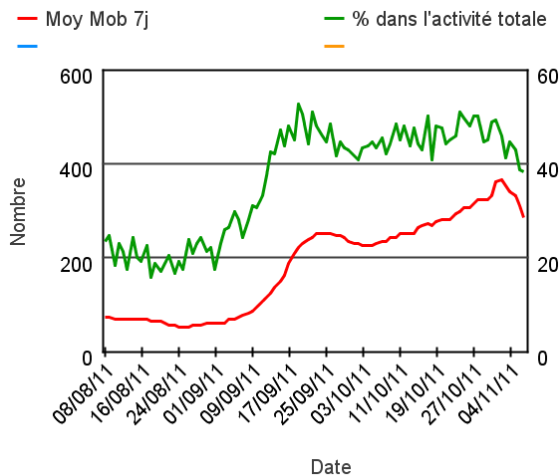
GASTRO-ENTERITE (diagnostic)

Evolution quotidienne de l'indicateur syndromique gastro-entérite (diagnostic) tous âges confondus (Source : InVS - SOS Médecins)



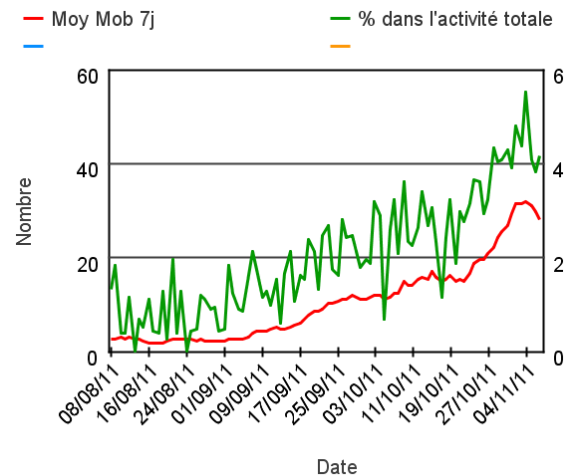
PATHOLOGIE RESPIRATOIRES (motif)

Evolution quotidienne de l'indicateur syndromique pathologies respiratoires (motif) chez les enfants de moins de 2 ans (Source : InVS - SOS Médecins)



BRONCHIOLE (diagnostic)

Evolution quotidienne de l'indicateur syndromique bronchiolite (diagnostic) chez les enfants de moins de 2 ans (Source : InVS - SOS Médecins)



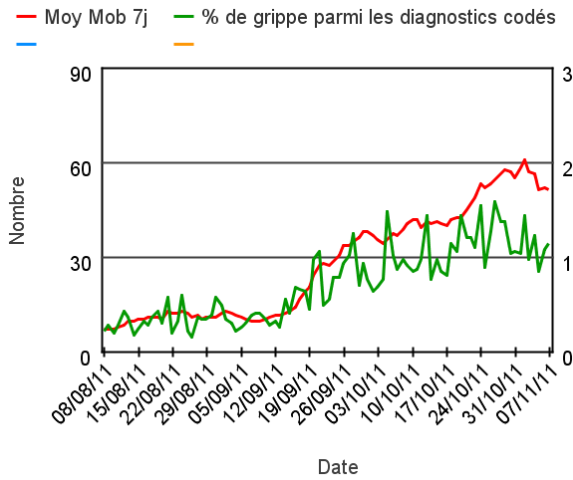
FRANCE ENTIERE

55 associations prises en compte

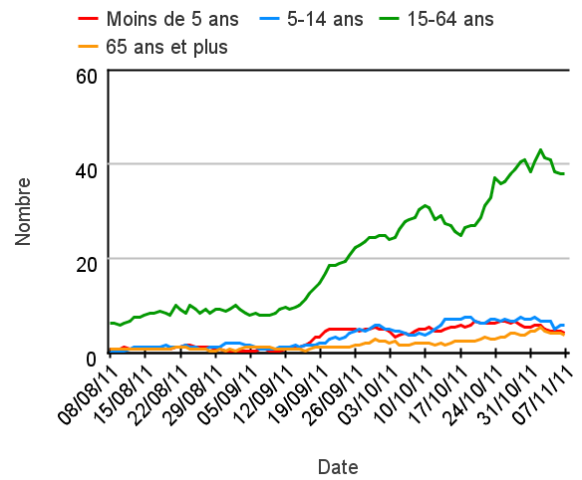
Données manquantes : <liste associations manquantes>

GRIPPE CLINIQUE (diagnostic)

Evolution quotidienne du nombre de DIAGNOSTICS grippe clinique tous âges confondus (Source : InVS - SOS Médecins)

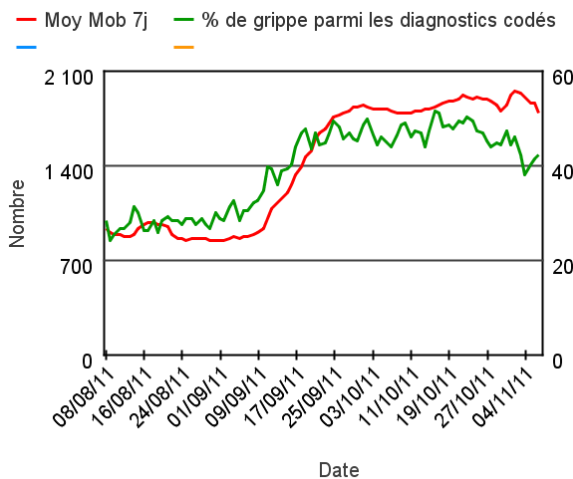


Evolution quotidienne du nombre de DIAGNOSTICS grippe clinique par classe d'âge (moy mob 7j) (Source : InVS - SOS Médecins)

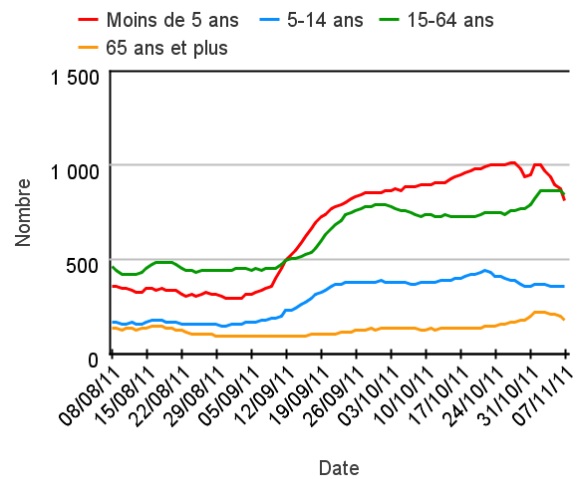


SYNDROME GRIPPAL (motif d'appel)

Evolution quotidienne du nombre de syndrome grippal (motif d'appel) chez les plus de 2 ans (Source : InVS - SOS Médecins)

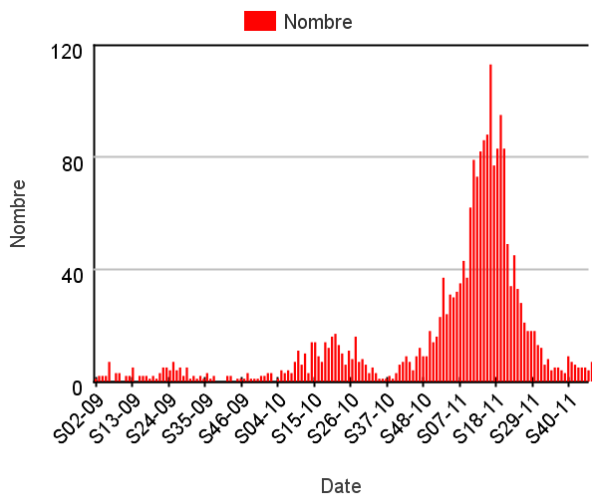


Evolution quotidienne du nombre de syndrome grippal (motif d'appel) par classe d'âge (moy mob 7j) (Source : InVS - SOS Médecins)



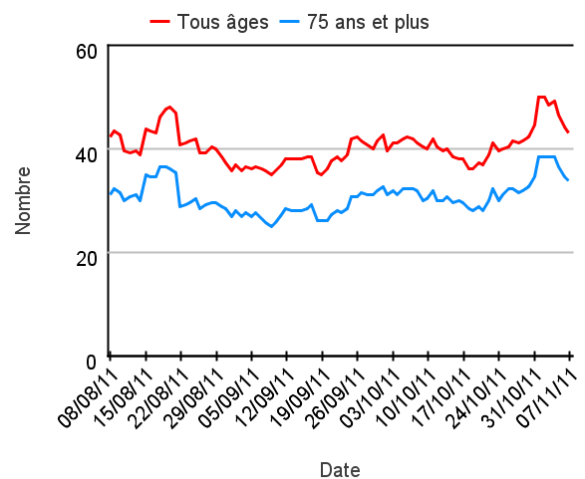
ROUGEOLE (diagnostic)

Nombre hebdomadaire de DIAGNOSTICS de rougeole tous âges confondus depuis janvier 2009 (Source : InVS - SOS Médecins) (dernière semaine incomplète)



DÉCÈS (motif d'appel)

Evolution quotidienne de l'indicateur décès (motif) tous âges confondus et chez les 75 ans et plus (moy mob 7j) (Source : InVS - SOS Médecins)

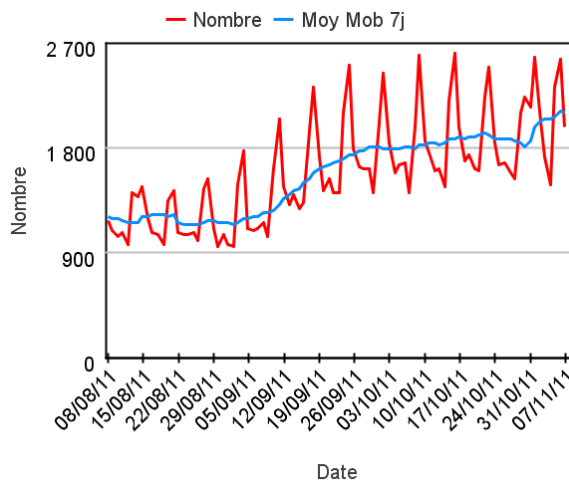


ZONE CENTRE / ILE DE FRANCE

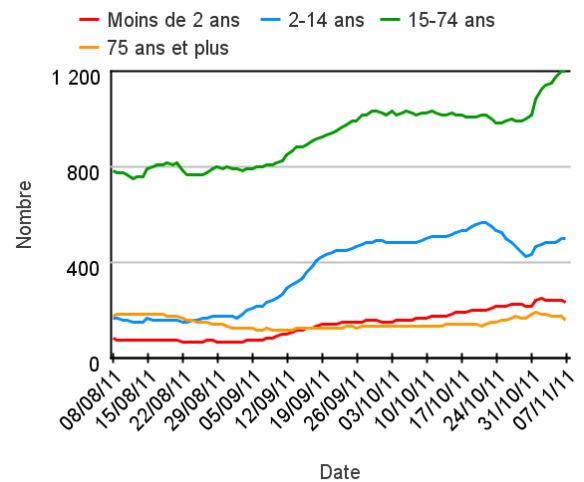
Associations prises en compte : Nord Seine et Marne (77), Bourges (18), Grand Paris (75, 92, 93, 94), Melun (77), Yvelines (78), Orléans (45), Val d'Oise (95)

ACTES MEDICAUX

Evolution quotidienne du total des actes médicaux, tous âges confondus (Source : InVS - SOS Médecins)

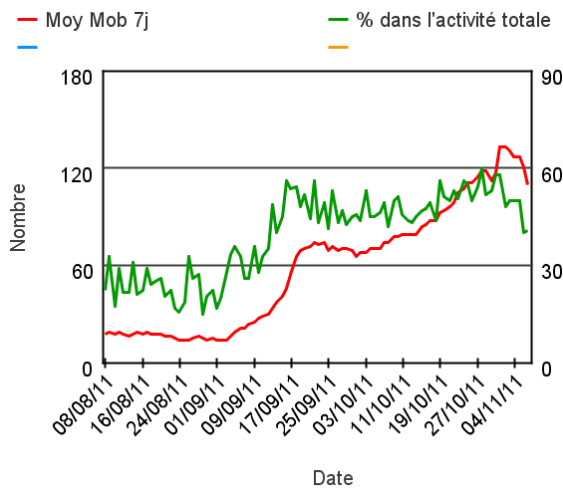


Evolution quotidienne du total des actes médicaux pour différentes classes d'âge (moy mob 7j) (Source : InVS - SOS Médecins)



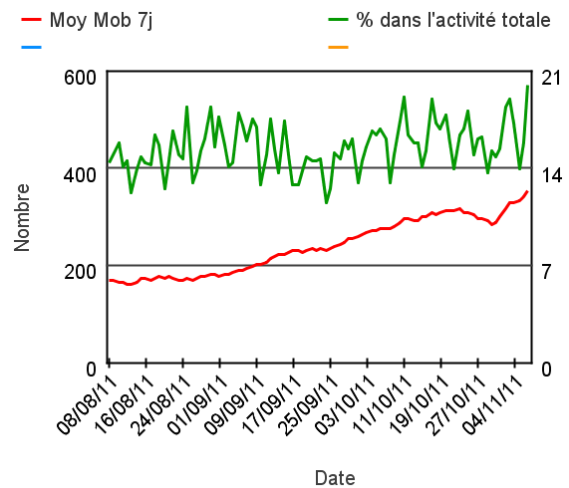
PATHOLOGIE RESPIRATOIRES

Evolution quotidienne de l'indicateur syndromique pathologies respiratoires chez les moins de 2 ans (Source : InVS - SOS Médecins)



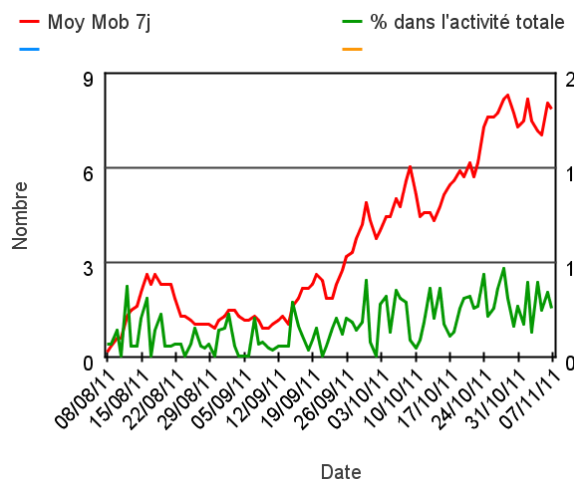
GASTRO-ENTERITE

Evolution quotidienne de l'indicateur syndromique gastro-entérite tous âges confondus (Source : InVS - SOS Médecins)



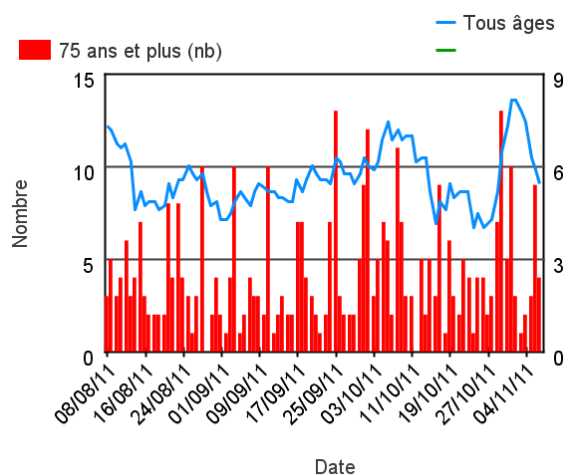
GRIPPE CLINIQUE (diagnostic)

Evolution quotidienne du nombre de DIAGNOSTICS grippe clinique tous âges confondus (Source : InVS - SOS Médecins)



DECES

Evolution quotidienne de l'indicateur décès tous âges confondus et chez les 75 ans et plus (moy mob 7j) (Source : InVS - SOS Médecins)

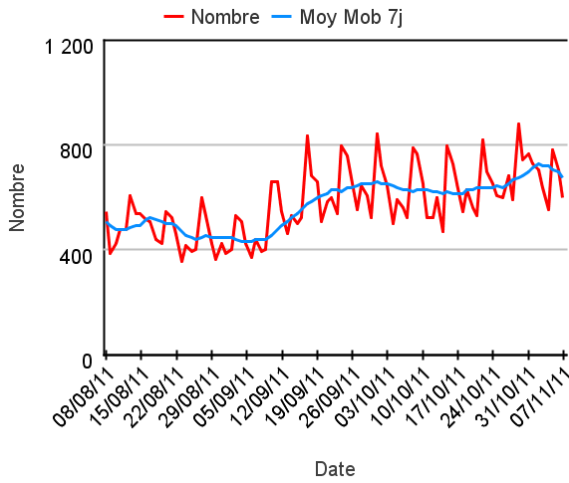


ZONE NORD

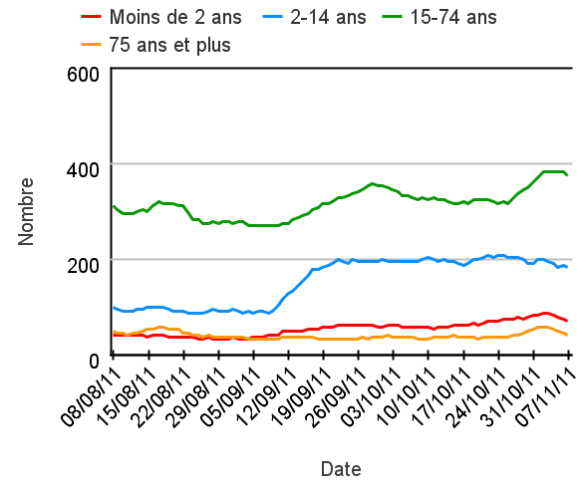
Associations prises en compte : Rouen (76), Amiens (80), Dunkerque (59), Lille (59), Oise (60)

ACTES MEDICAUX

Evolution quotidienne du total des actes médicaux, tous âges confondus (Source : InVS - SOS Médecins)

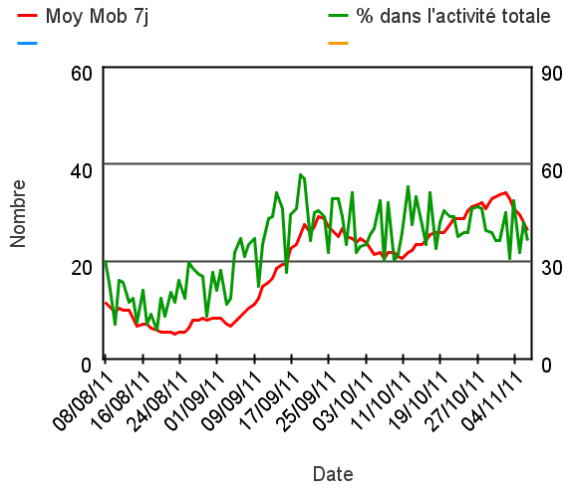


Evolution quotidienne du total des actes médicaux pour différentes classes d'âge (moy mob 7j) (Source : InVS - SOS Médecins)



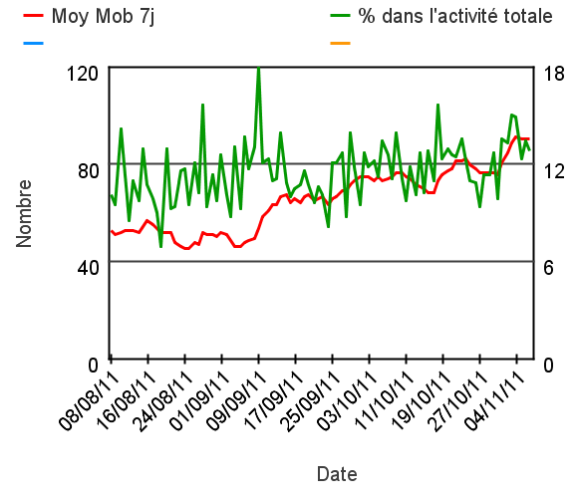
PATHOLOGIE RESPIRATOIRES

Evolution quotidienne de l'indicateur syndromique pathologies respiratoires chez les moins de 2 ans (Source : InVS - SOS Médecins)



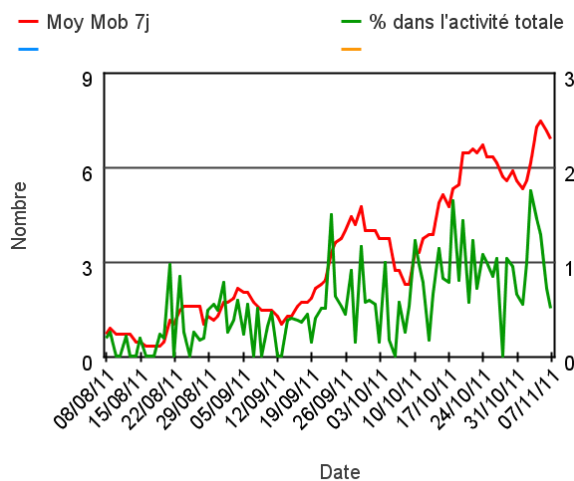
GASTRO-ENTERITE

Evolution quotidienne de l'indicateur syndromique gastro-entérite tous âges confondus (Source : InVS - SOS Médecins)



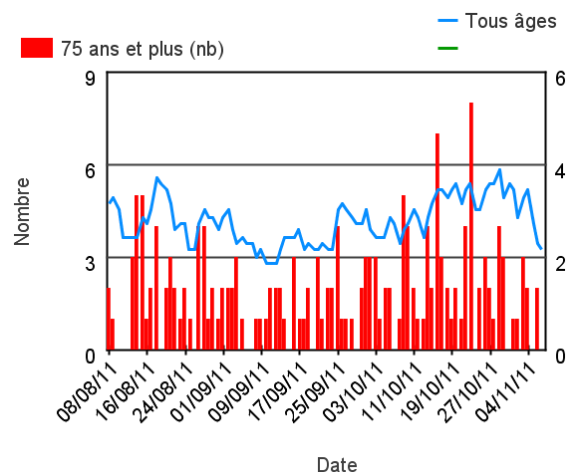
GRIPPE CLINIQUE (diagnostic)

Evolution quotidienne du nombre de DIAGNOSTICS grippe clinique tous âges confondus (Source : InVS - SOS Médecins)



DECES

Evolution quotidienne de l'indicateur décès tous âges confondus et chez les 75 ans et plus (moy mob 7j) (Source : InVS - SOS Médecins)

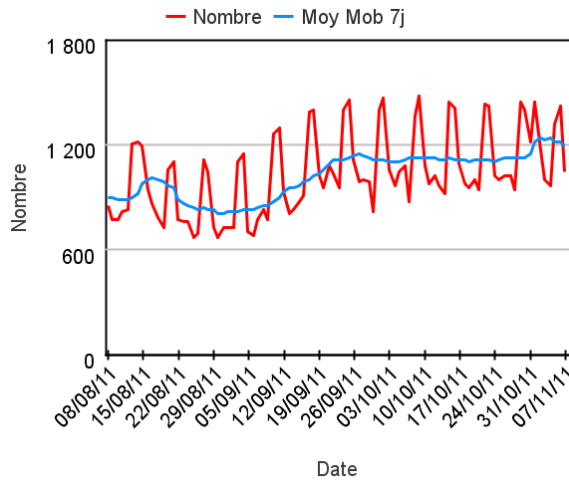


ZONE OUEST

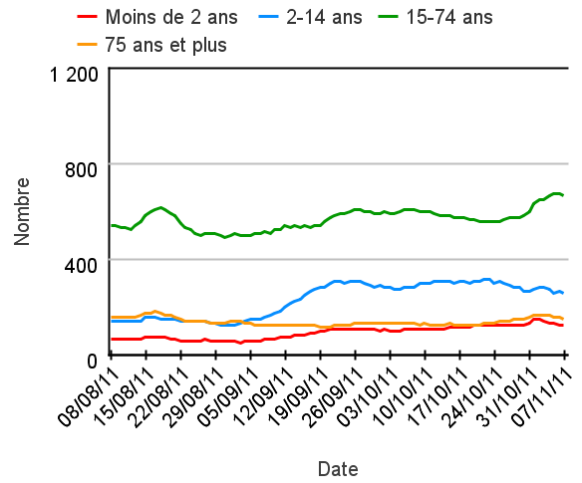
Associations prises en compte : Caen (14), Quimper (29), Saint-Nazaire (44),
Nantes (44N), Cherbourg (50), Rennes (35), Saint-Malo (35), Vannes (56), Lorient (56), Brest (29)

ACTES MEDICAUX

Evolution quotidienne du total des actes médicaux, tous âges confondus
(Source : InVS - SOS Médecins)

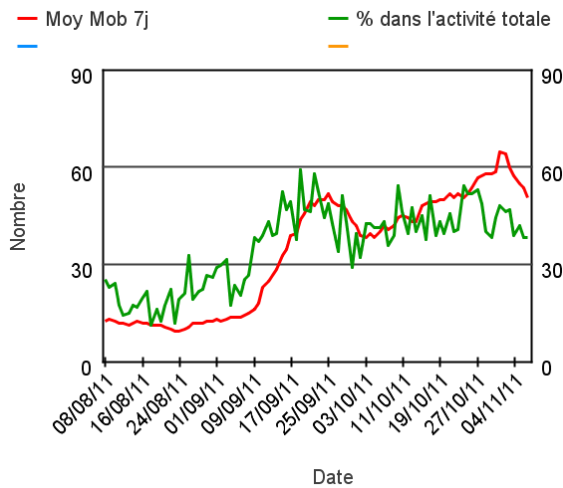


Evolution quotidienne du total des actes médicaux pour différentes classes d'âge (moy mob 7j) (Source : InVS - SOS Médecins)



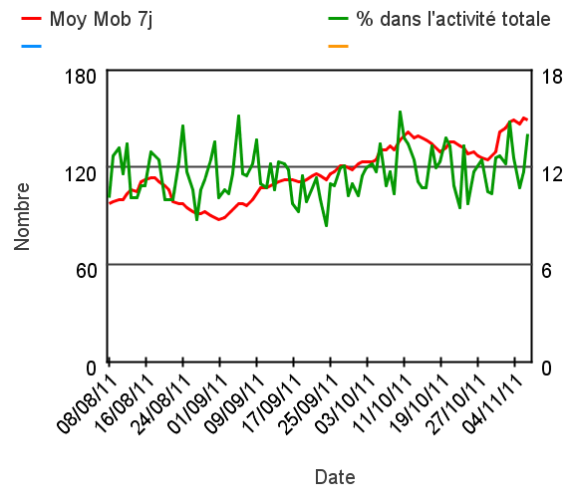
PATHOLOGIE RESPIRATOIRES

Evolution quotidienne de l'indicateur syndromique pathologies respiratoires chez les moins de 2 ans (Source : InVS - SOS Médecins)



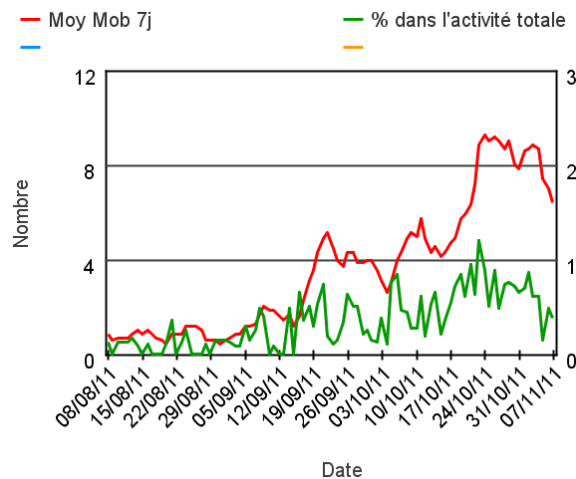
GASTRO-ENTERITE

Evolution quotidienne de l'indicateur syndromique gastro-entérite tous âges confondus (Source : InVS - SOS Médecins)



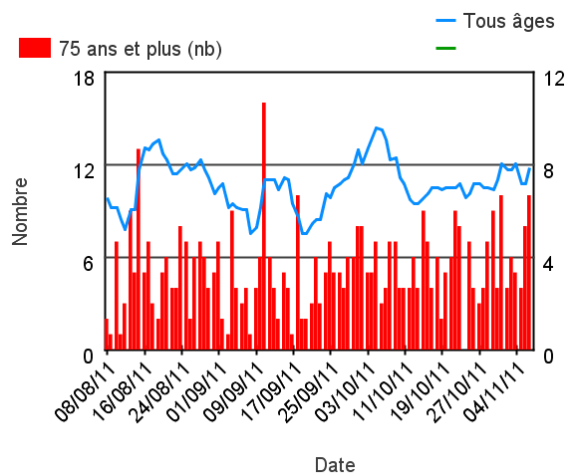
GRIPPE CLINIQUE (diagnostic)

Evolution quotidienne du nombre de DIAGNOSTICS grippe clinique tous âges confondus (Source : InVS - SOS Médecins)



DECES

Evolution quotidienne de l'indicateur décès tous âges confondus et chez les 75 ans et plus (moy mob 7j) (Source : InVS - SOS Médecins)

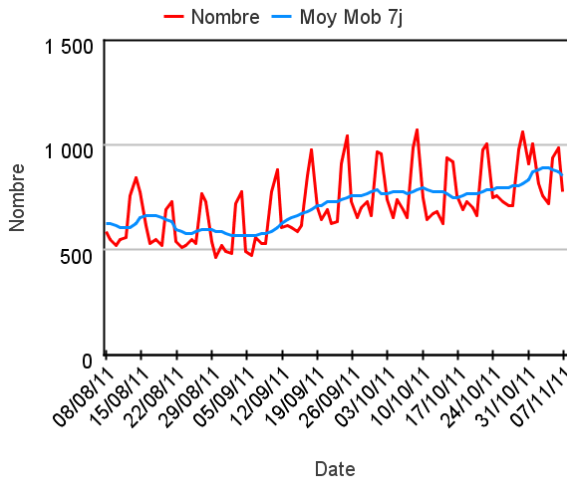


ZONE NORD-EST

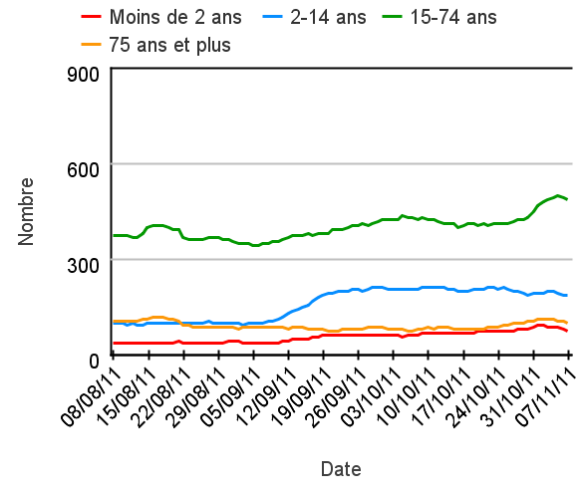
Associations prises en compte : Sens (89), Troyes (10), Besançon (25), Mulhouse (68),
Dijon (21), Strasbourg (67), Nancy (54), Reims (51), Auxerre (89)

ACTES MEDICAUX

Evolution quotidienne du total des actes médicaux, tous âges confondus
(Source : InVS - SOS Médecins)

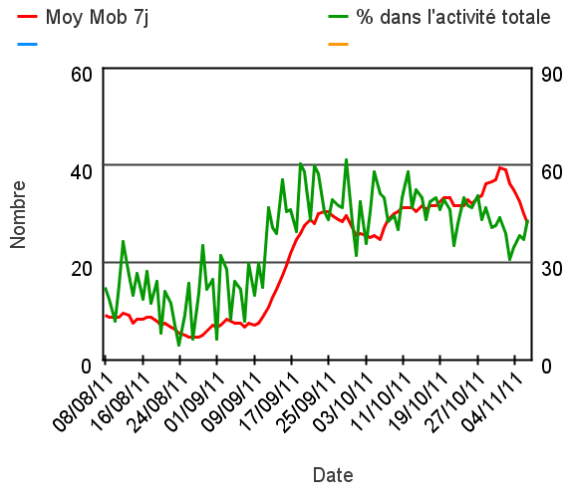


Evolution quotidienne du total des actes médicaux pour différentes classes d'âge (moy mob 7j) (Source : InVS - SOS Médecins)



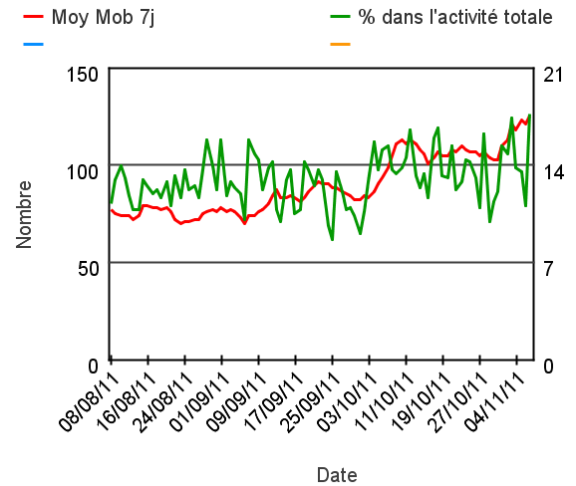
PATHOLOGIE RESPIRATOIRES

Evolution quotidienne de l'indicateur syndromique pathologies respiratoires chez les moins de 2 ans (Source : InVS - SOS Médecins)



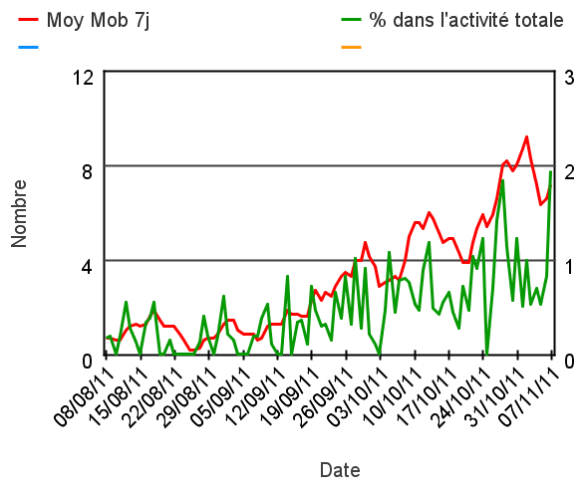
GASTRO-ENTERITE

Evolution quotidienne de l'indicateur syndromique gastro-entérite tous âges confondus (Source : InVS - SOS Médecins)



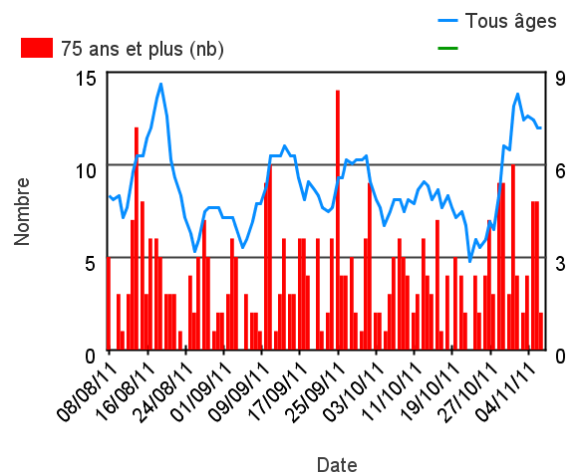
GRIPPE CLINIQUE (diagnostic)

Evolution quotidienne du nombre de DIAGNOSTICS grippe clinique tous âges confondus (Source : InVS - SOS Médecins)



DECES

Evolution quotidienne de l'indicateur décès tous âges confondus et chez les 75 ans et plus (moy mob 7j) (Source : InVS - SOS Médecins)

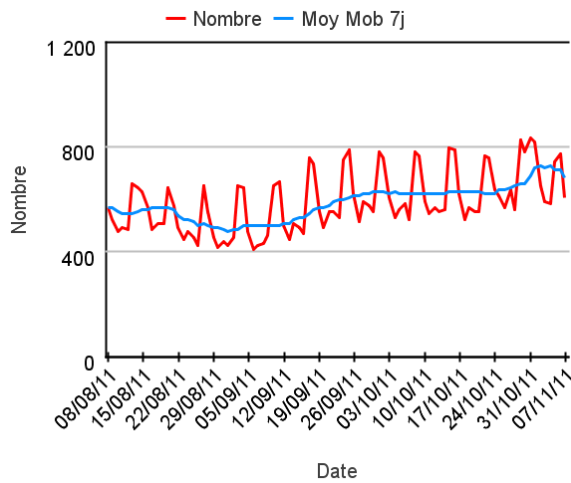


ZONE CENTRE-EST

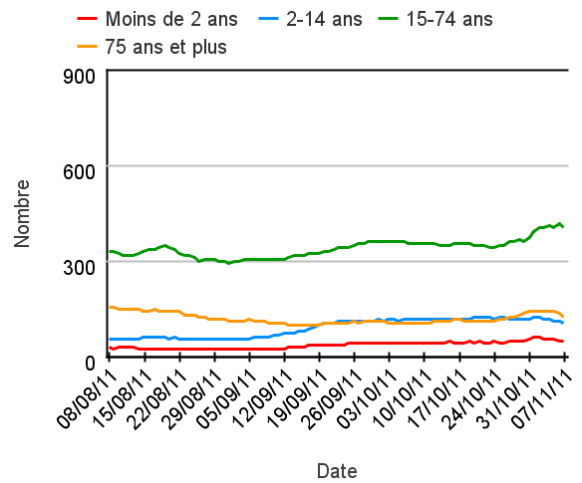
Associations prises en compte : Anney (74), Clermont-Ferrand (63), Lyon (69), Grenoble (38), Saint-Etienne (42), Chambéry (73)

ACTES MEDICAUX

Evolution quotidienne du total des actes médicaux, tous âges confondus (Source : InVS - SOS Médecins)

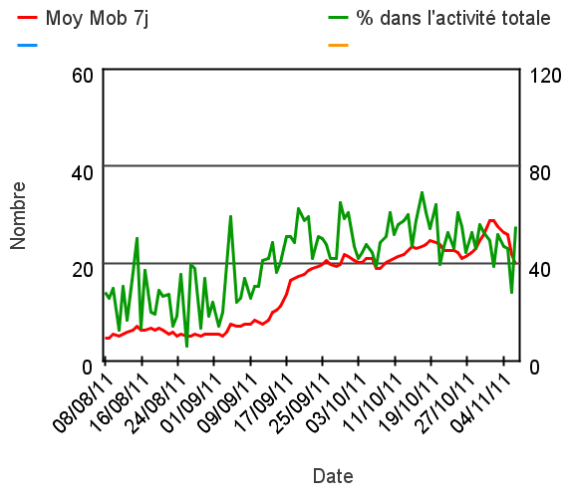


Evolution quotidienne du total des actes médicaux pour différentes classes d'âge (moy mob 7j) (Source : InVS - SOS Médecins)



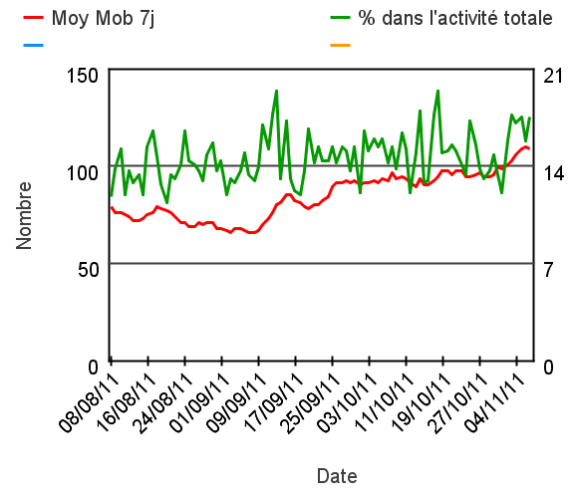
PATHOLOGIE RESPIRATOIRES

Evolution quotidienne de l'indicateur syndromique pathologies respiratoires chez les moins de 2 ans (Source : InVS - SOS Médecins)



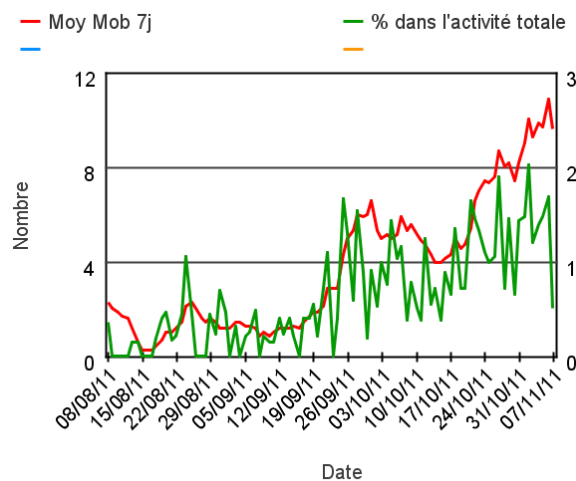
GASTRO-ENTERITE

Evolution quotidienne de l'indicateur syndromique gastro-entérite tous âges confondus (Source : InVS - SOS Médecins)



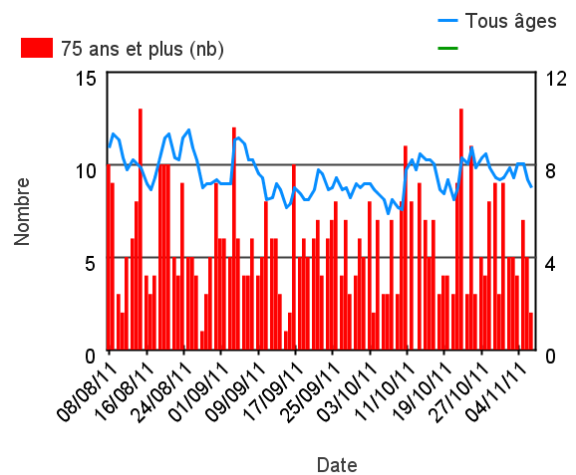
GRIPPE CLINIQUE (diagnostic)

Evolution quotidienne du nombre de DIAGNOSTICS grippe clinique tous âges confondus (Source : InVS - SOS Médecins)



DECES

Evolution quotidienne de l'indicateur décès tous âges confondus et chez les 75 ans et plus (moy mob 7j) (Source : InVS - SOS Médecins)

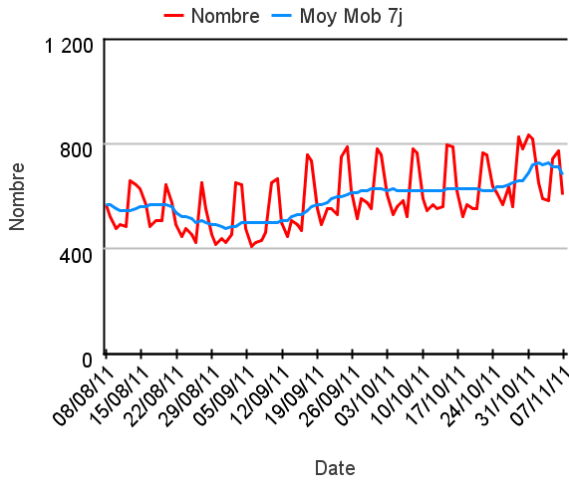


ZONE SUD-EST

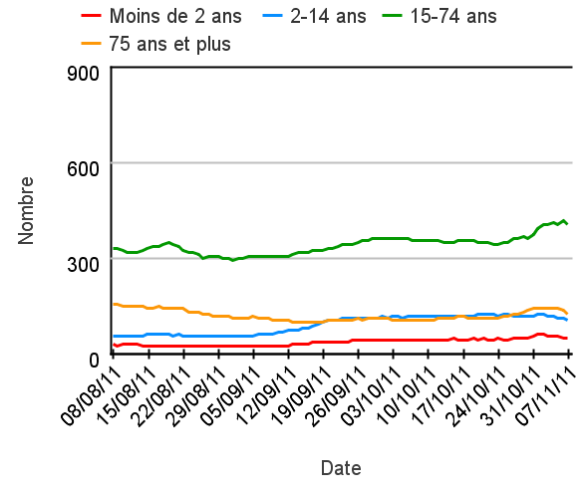
Associations prises en compte : : Cannes (06), Perpignan (66), Nice (06), Marseille (13), Toulon (83),
Fréjus Saint-Raphaël (83), Avignon (84), Nîmes (30), Aix-Gardanne (13)

ACTES MEDICAUX

Evolution quotidienne du total des actes médicaux, tous âges confondus (Source : InVS - SOS Médecins)

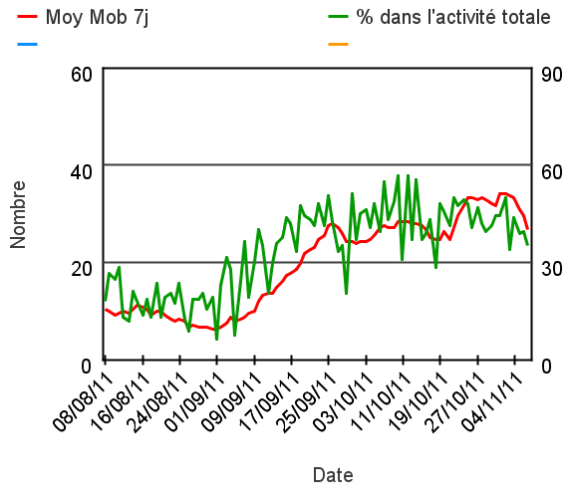


Evolution quotidienne du total des actes médicaux pour différentes classes d'âge (moy mob 7j) (Source : InVS - SOS Médecins)



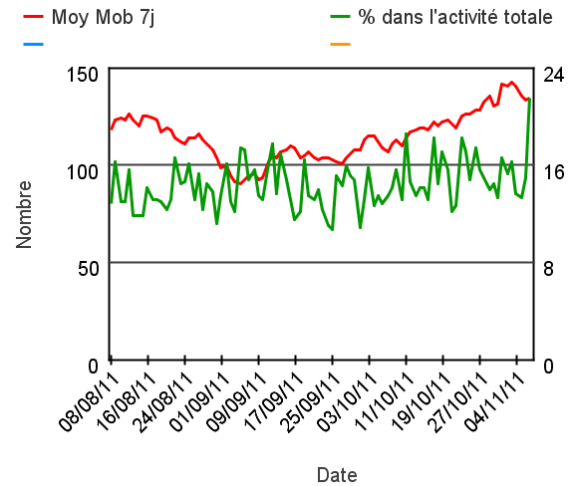
PATHOLOGIE RESPIRATOIRES

Evolution quotidienne de l'indicateur syndromique pathologies respiratoires chez les moins de 2 ans (Source : InVS - SOS Médecins)



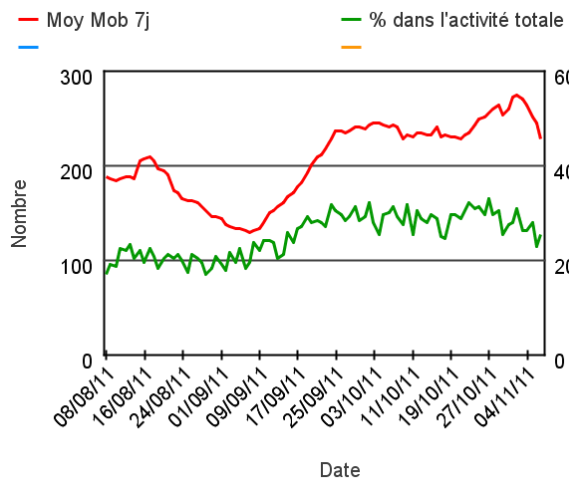
GASTRO-ENTERITE

Evolution quotidienne de l'indicateur syndromique gastro-entérite tous âges confondus (Source : InVS - SOS Médecins)



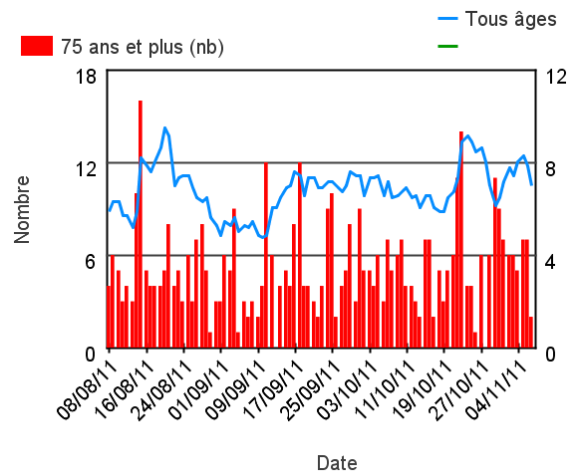
SYNDROME GRIPPAL

Attention : indicateur basé sur les motifs d'appel
Evolution quotidienne du nombre de MOTIF D'APPEL pour syndrome grippal tous âges confondus (Source : InVS - SOS Médecins)



DECES

Evolution quotidienne de l'indicateur décès tous âges confondus et chez les 75 ans et plus (moy mob 7j) (Source : InVS - SOS Médecins)

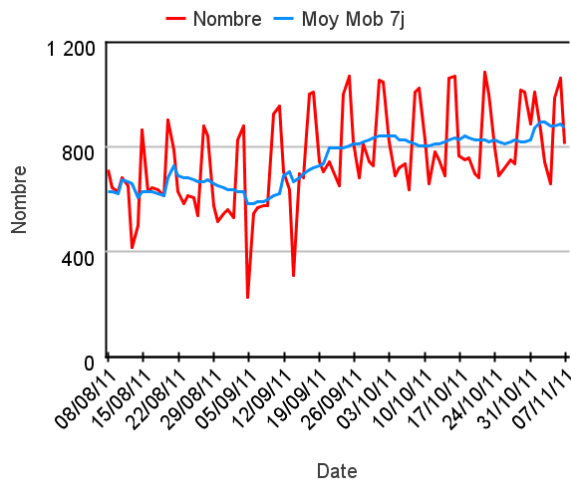


ZONE SUD-OUEST

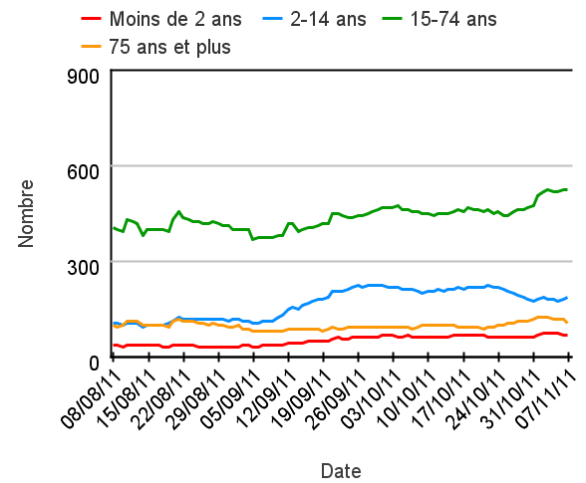
Associations prises en compte : Limoges (87), Bordeaux (33), Biarritz-Anglet-Bayonne (64), Pau (64), Toulouse (31), La Rochelle (17)

ACTES MEDICAUX

Evolution quotidienne du total des actes médicaux, tous âges confondus (Source : InVS - SOS Médecins)

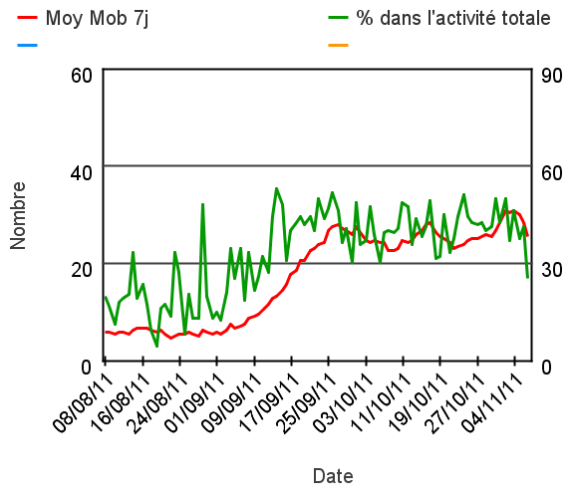


Evolution quotidienne du total des actes médicaux pour différentes classes d'âge (moy mob 7j) (Source : InVS - SOS Médecins)



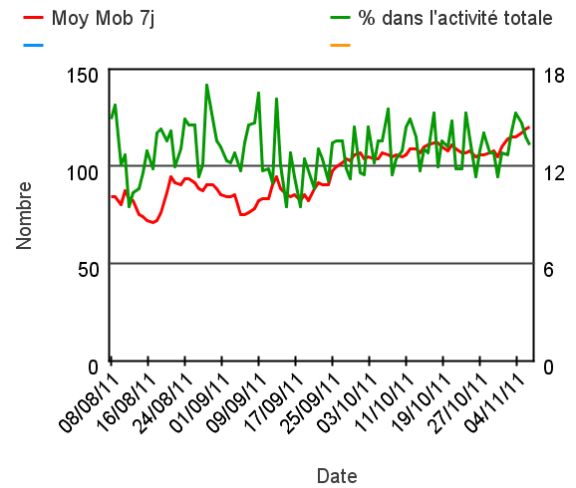
PATHOLOGIE RESPIRATOIRES

Evolution quotidienne de l'indicateur syndromique pathologies respiratoires chez les moins de 2 ans (Source : InVS - SOS Médecins)



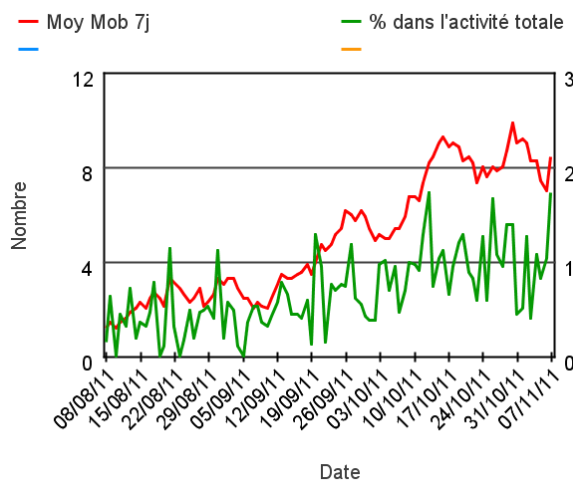
GASTRO-ENTERITE

Evolution quotidienne de l'indicateur syndromique gastro-entérite tous âges confondus (Source : InVS - SOS Médecins)



GRIPPE CLINIQUE (diagnostic)

Evolution quotidienne du nombre de DIAGNOSTICS grippe clinique tous âges confondus (Source : InVS - SOS Médecins)



DECES

Evolution quotidienne de l'indicateur décès tous âges confondus et chez les 75 ans et plus (moy mob 7j) (Source : InVS - SOS Médecins)

