

Bulletin national d'information Système de veille sanitaire SOS Médecins 5 octobre 2010 (Numéro 146)

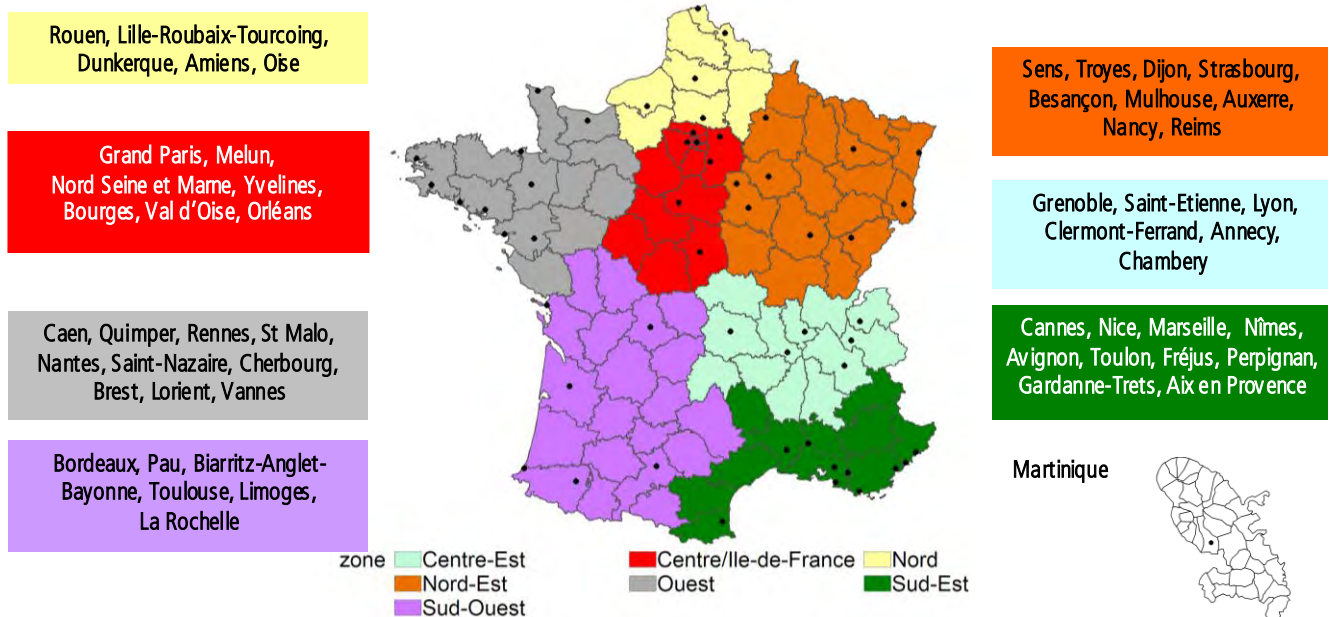
Au cours de la semaine écoulée, le volume total d'activité des associations SOS Médecins est en hausse pour toutes les classes d'âge, excepté chez les enfants de moins de deux ans. Cette augmentation de l'activité est principalement observée en Ile-de-France et dans les régions de l'ouest et du nord de la France.

Après une augmentation observée sur les trois semaines précédentes, les indicateurs « Asthme » et « bronchiolite et pathologies respiratoires du nourrisson » sont en diminution.

L'indicateur « gastro-entérite » augmente régulièrement depuis trois semaines. Cette augmentation est plus marquée dans la zone Centre/Ile-de-France.

Par ailleurs, on note une légère augmentation des motifs d'appels pour fièvre chez les 2-14 ans et les 15-74 ans. On observe également une hausse des diagnostics de grippe clinique et des motifs d'appels pour syndrome grippal (graphiques non présentés ici).

Associations participant à la veille par zone de surveillance



Certaines de ces associations n'ont pas été prises en compte dans l'analyse des indicateurs en raison d'un historique des données insuffisant (participation au système depuis moins de 3 mois) ou d'un problème de qualité des données transmises.

Indicateurs surveillés

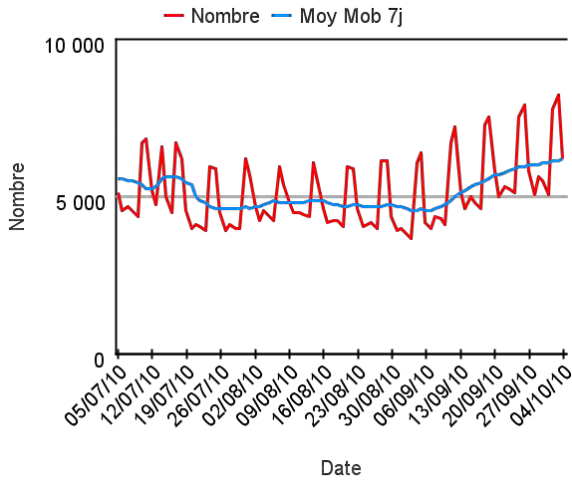
- **Indicateurs d'activité** : nombre d'appels reçus ayant donné suite à des actes médicaux
- **Indicateurs syndromiques** :
 - **asthme** : nombre d'appels pour motifs *asthme et asthme en crise* ;
 - **gastro-entérite** : nombre d'appels pour motifs *gastro-entérite, diarrhée, vomissement* ;
 - **bronchiolite et pathologies respiratoires du nourrisson** : nombre d'appels pour motifs : *toux, bronchiolite, bronchite, difficultés respiratoires, asthme et rhume chez les enfants de moins de 2 ans* ;
- **Indicateur décès** : nombre d'appels pour motif *constat de décès*

FRANCE ENTIÈRE

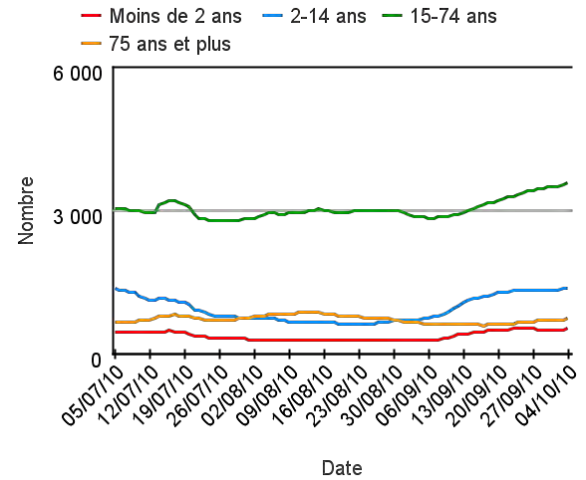
53 associations prises en compte
Données manquantes : Lorient (56)

ACTES MÉDICAUX

Evolution quotidienne du total des actes médicaux, tous âges confondus (Source : INVS - SOS Médecins)

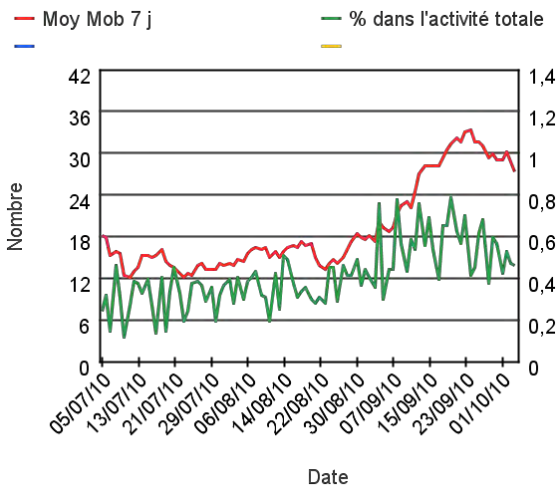


Evolution quotidienne du total des actes médicaux pour différentes classes d'âge (moy mob 7j) (Source : INVS - SOS Médecins)



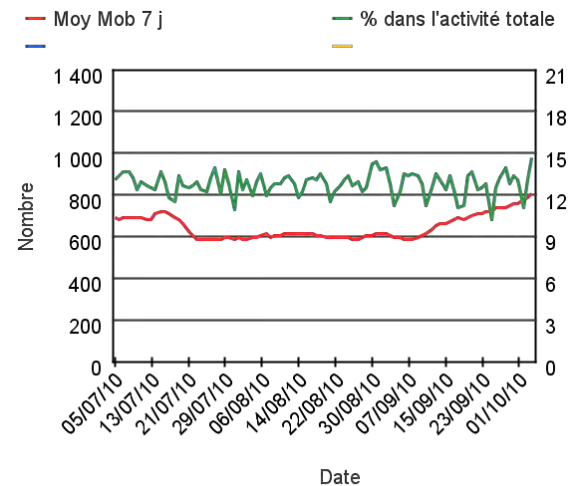
ASTHME

Evolution quotidienne de l'indicateur syndromique asthme chez les plus de 2 ans (Source : INVS - SOS Médecins)



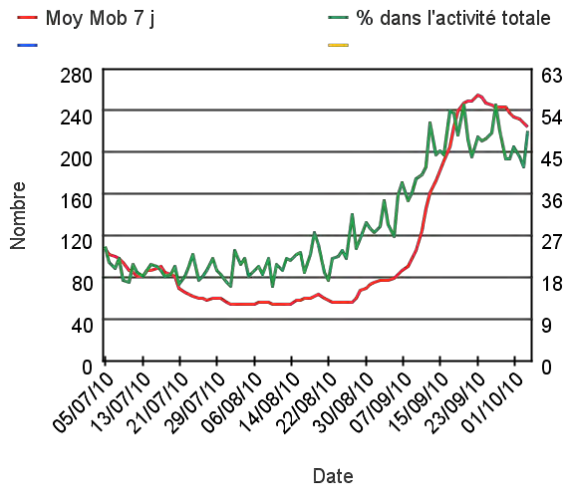
GASTRO-ENTERITE

Evolution quotidienne de l'indicateur syndromique gastro-entérite tous âges confondus (Source : INVS - SOS Médecins)



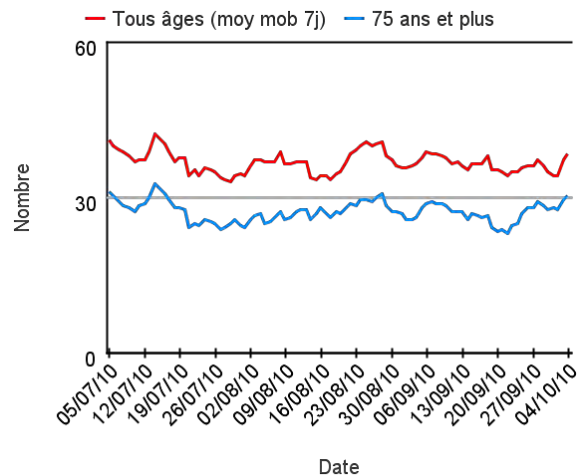
PATHOLOGIES RESPIRATOIRES

Evolution quotidienne de l'indicateur syndromique pathologies respiratoires chez les moins de 2 ans (Source : INVS - SOS Médecins)



DECES

Evolution quotidienne de l'indicateur décès tous âges confondus et chez les 75 ans et plus (moy mob 7j) (Source : INVS - SOS Médecins)

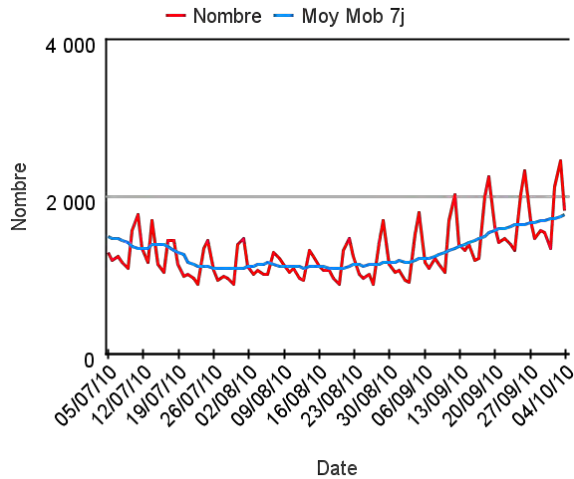


ZONE CENTRE / ILE DE FRANCE

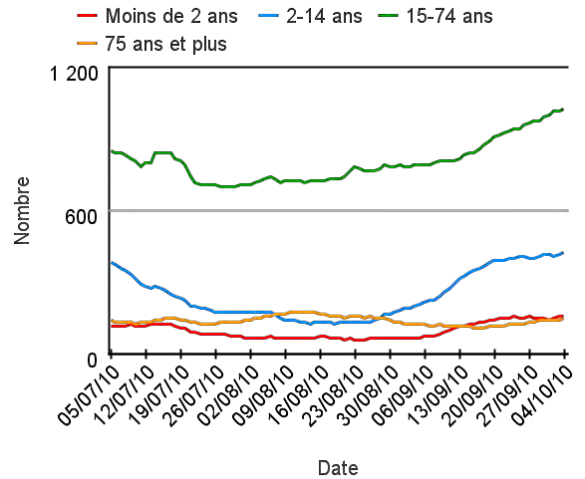
Associations prises en compte : Nord Seine et Marne (77), Bourges (18), Grand Paris (75, 92, 93, 94), Melun (77), Yvelines (78), Orléans (45), Val d'Oise (95)

ACTES MEDICAUX

Evolution quotidienne du total des actes médicaux, tous âges confondus (Source : INVS - SOS Médecins)

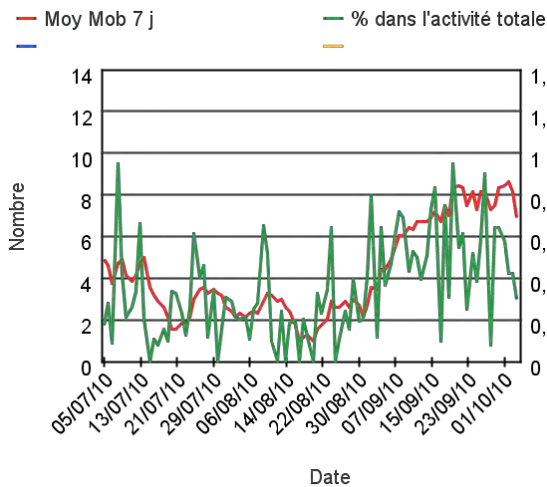


Evolution quotidienne du total des actes médicaux pour différentes classes d'âge (moy mob 7j) (Source : INVS - SOS Médecins)



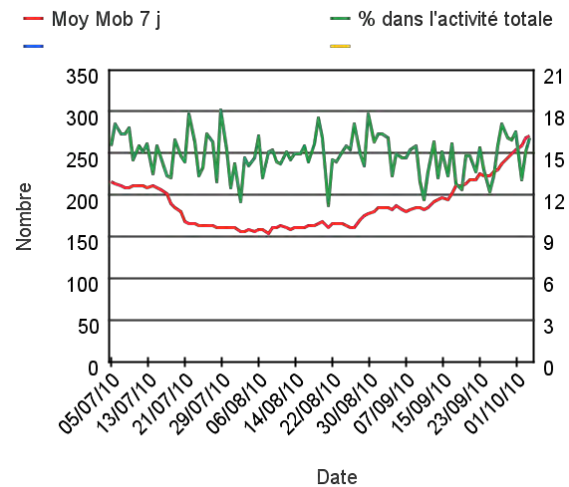
ASTHME

Evolution quotidienne de l'indicateur syndromique asthme chez les plus de 2 ans (Source : INVS - SOS Médecins)



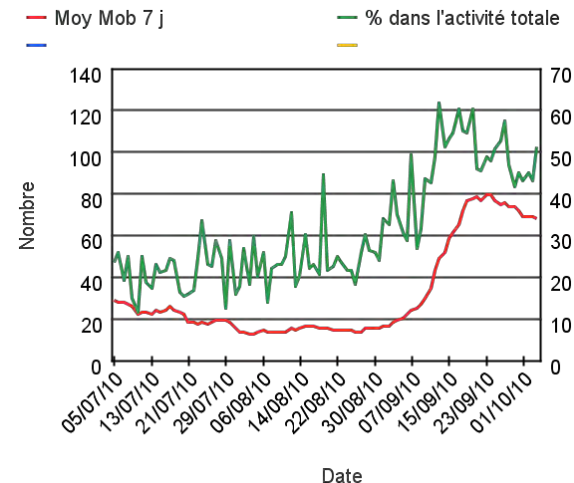
GASTRO-ENTERITE

Evolution quotidienne de l'indicateur syndromique gastro-entérite tous âges confondus (Source : INVS - SOS Médecins)



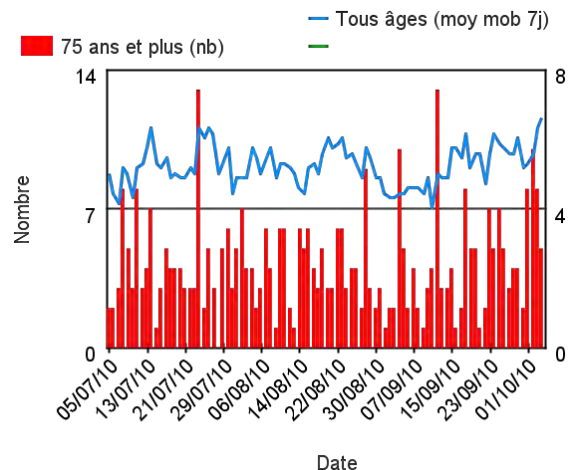
PATHOLOGIES RESPIRATOIRES

Evolution quotidienne de l'indicateur syndromique pathologies respiratoires chez les moins de 2 ans (Source : INVS - SOS Médecins)



DECES

Evolution quotidienne de l'indicateur décès tous âges confondus et chez les 75 ans et plus (moy mob 7j) (Source : INVS - SOS Médecins)

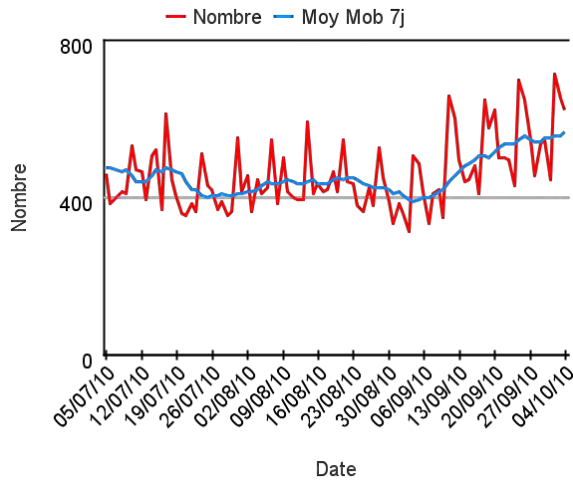


ZONE NORD

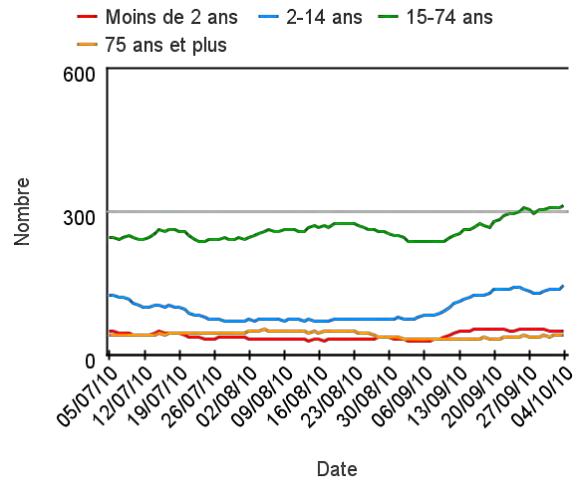
Associations prises en compte : Rouen (76), Amiens (80), Dunkerque (59), Lille-Roubaix-Tourcoing (59), Oise (60)

ACTES MEDICAUX

Evolution quotidienne du total des actes médicaux, tous âges confondus (Source : INVS - SOS Médecins)

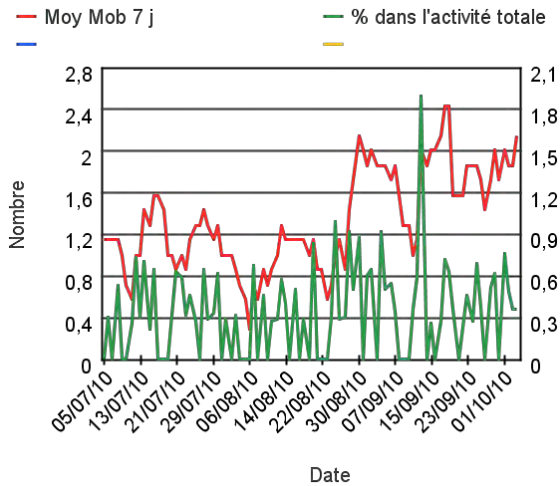


Evolution quotidienne du total des actes médicaux pour différentes classes d'âge (moy mob 7j) (Source : INVS - SOS Médecins)



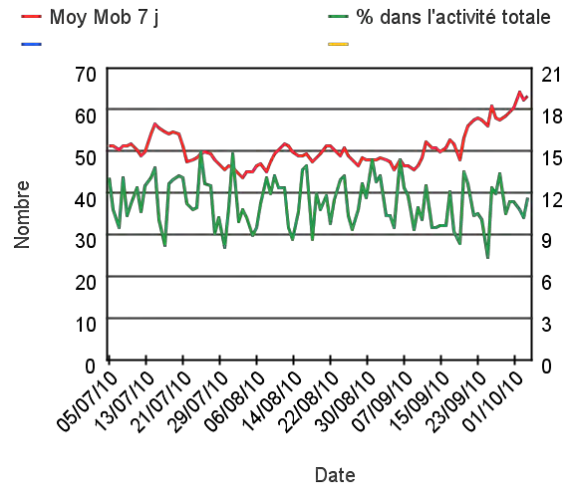
ASTHME

Evolution quotidienne de l'indicateur syndromique asthme chez les plus de 2 ans (Source : INVS - SOS Médecins)



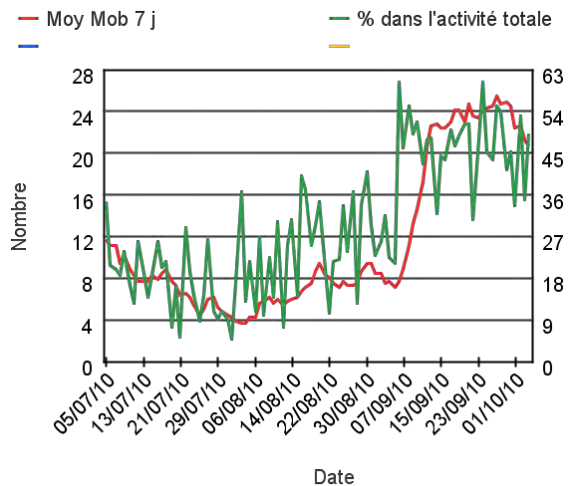
GASTRO-ENTERITE

Evolution quotidienne de l'indicateur syndromique gastro-entérite tous âges confondus (Source : INVS - SOS Médecins)



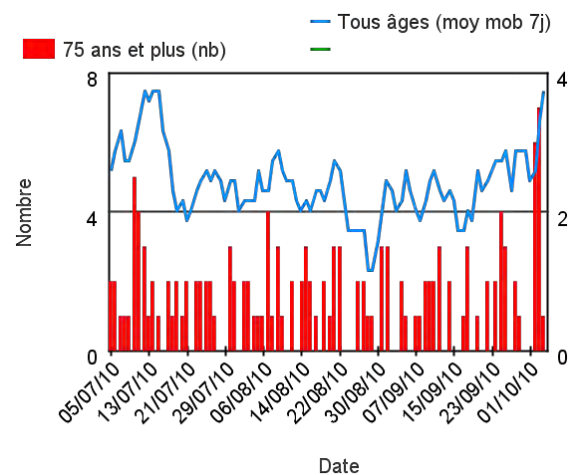
PATHOLOGIES RESPIRATOIRES

Evolution quotidienne de l'indicateur syndromique pathologies respiratoires chez les moins de 2 ans (Source : INVS - SOS Médecins)



DECES

Evolution quotidienne de l'indicateur décès tous âges confondus et chez les 75 ans et plus (moy mob 7j) (Source : INVS - SOS Médecins)

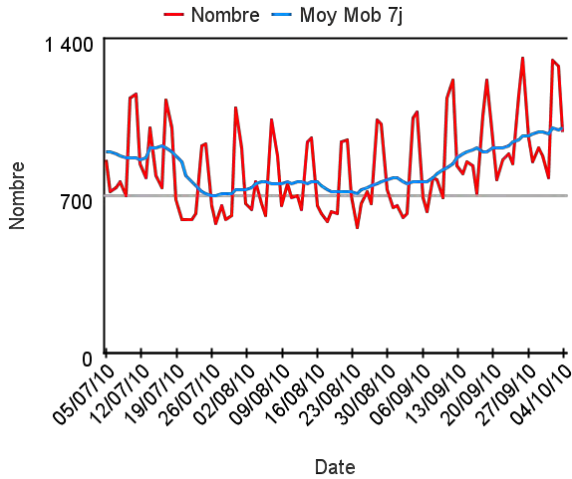


ZONE OUEST

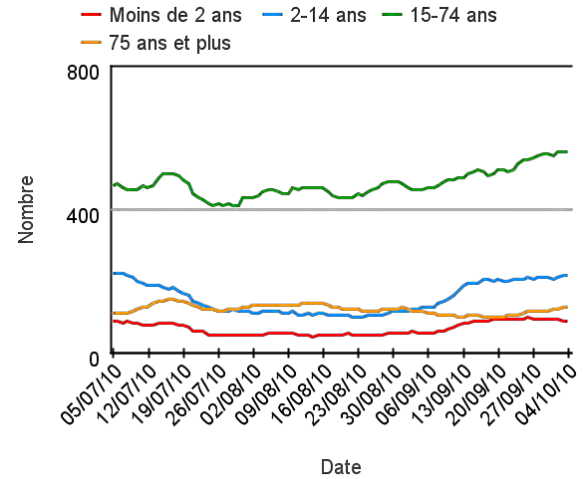
Associations prises en compte : Caen (14), Quimper (29), Saint-Nazaire (44),
Nantes (44N), Cherbourg (50), Rennes (35), Saint-Malo (35), Vannes (56), Brest (29)
Données manquantes : Lorient (56)

ACTES MEDICAUX

Evolution quotidienne du total des actes médicaux, tous âges confondus
(Source : INVS - SOS Médecins)

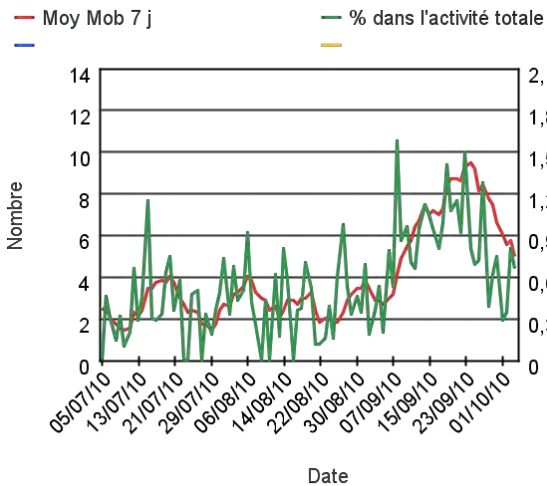


Evolution quotidienne du total des actes médicaux pour différentes classes d'âge (moy mob 7j) (Source : INVS - SOS Médecins)



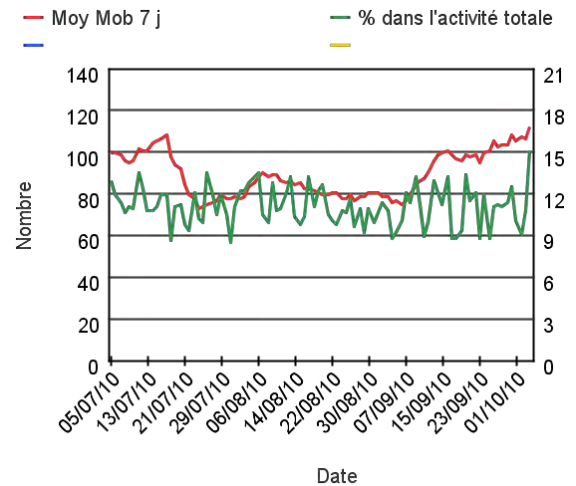
ASTHME

Evolution quotidienne de l'indicateur syndromique asthme chez les plus de 2 ans (Source : INVS - SOS Médecins)



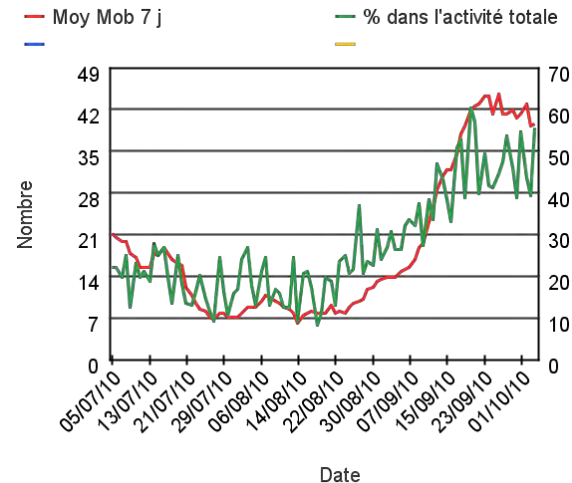
GASTRO-ENTERITE

Evolution quotidienne de l'indicateur syndromique gastro-entérite tous âges confondus (Source : INVS - SOS Médecins)



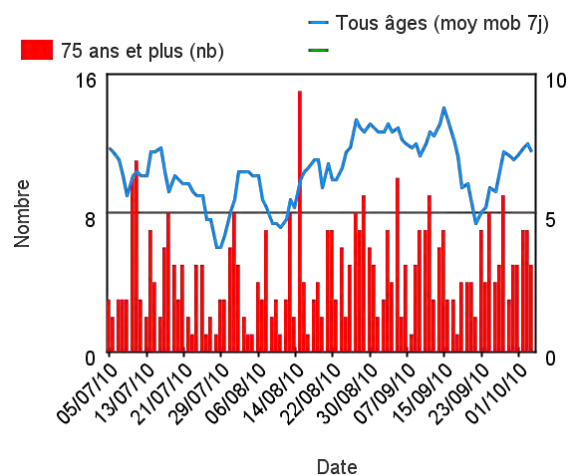
PATHOLOGIES RESPIRATOIRES

Evolution quotidienne de l'indicateur syndromique pathologies respiratoires chez les moins de 2 ans (Source : INVS - SOS Médecins)



DECES

Evolution quotidienne de l'indicateur décès tous âges confondus et chez les 75 ans et plus (moy mob 7j) (Source : INVS - SOS Médecins)

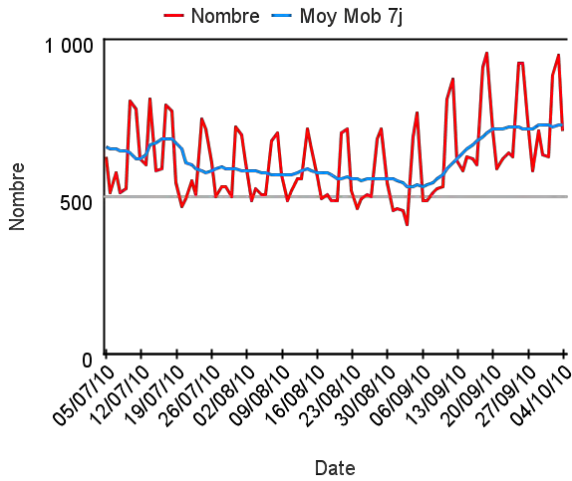


ZONE NORD-EST

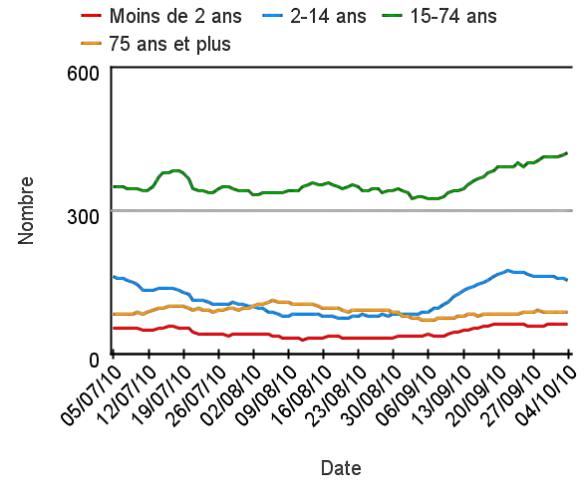
Associations prises en compte : Sens (89), Troyes (10), Besançon (25), Mulhouse (68),
Dijon (21), Strasbourg (67), Nancy (54), Reims (51), Auxerre (89)

ACTES MEDICAUX

Evolution quotidienne du total des actes médicaux, tous âges confondus
(Source : INVS - SOS Médecins)

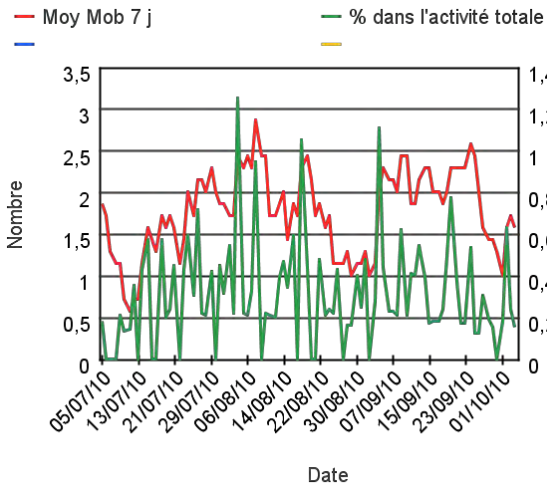


Evolution quotidienne du total des actes médicaux pour différentes classes d'âge (moy mob 7j) (Source : INVS - SOS Médecins)



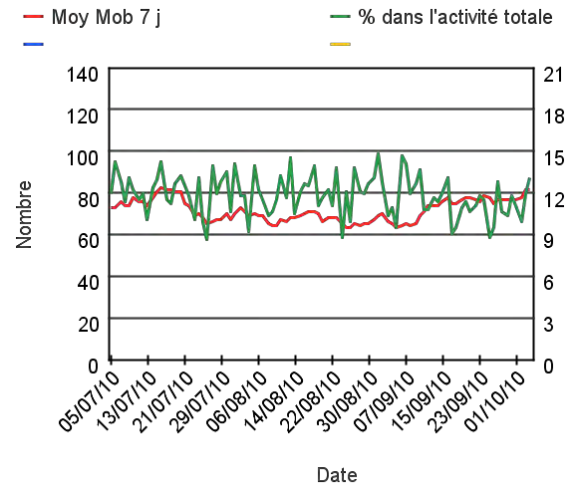
ASTHME

Evolution quotidienne de l'indicateur syndromique asthme chez les plus de 2 ans (Source : INVS - SOS Médecins)



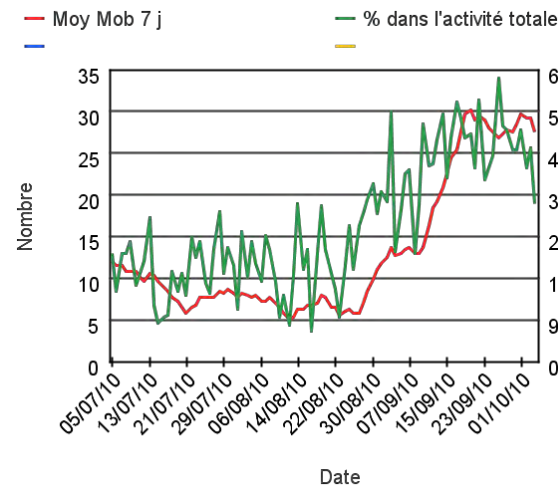
GASTRO-ENTERITE

Evolution quotidienne de l'indicateur syndromique gastro-entérite tous âges confondus (Source : INVS - SOS Médecins)



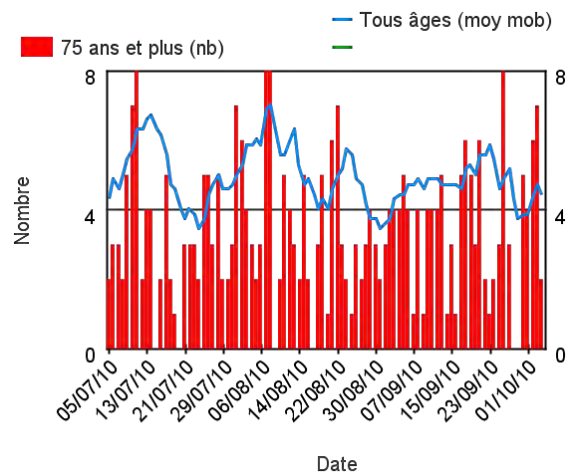
PATHOLOGIES RESPIRATOIRES

Evolution quotidienne de l'indicateur syndromique pathologies respiratoires chez les moins de 2 ans (Source : INVS - SOS Médecins)



DECES

Evolution quotidienne de l'indicateur décès tous âges confondus et chez les 75 ans et plus (moy mob 7j) (Source : INVS - SOS Médecins)

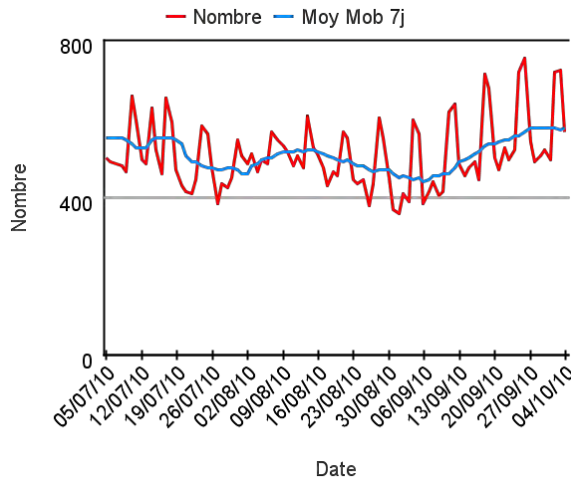


ZONE CENTRE-EST

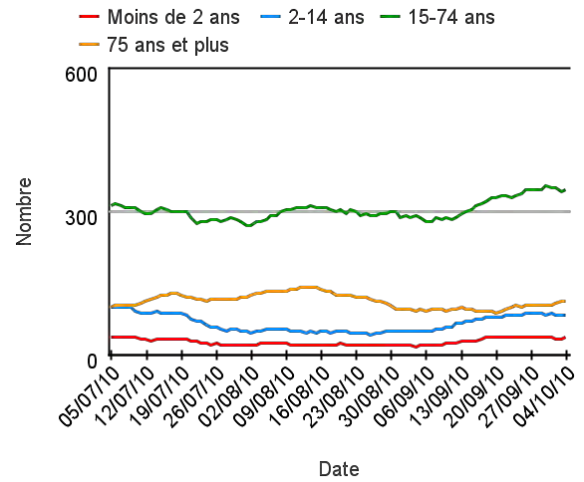
Associations prises en compte : Ancey (74), Clermont-Ferrand (63), Lyon (69), Grenoble (38), Saint-Etienne (42), Chambéry (73)

ACTES MEDICAUX

Evolution quotidienne du total des actes médicaux, tous âges confondus (Source : INVS - SOS Médecins)

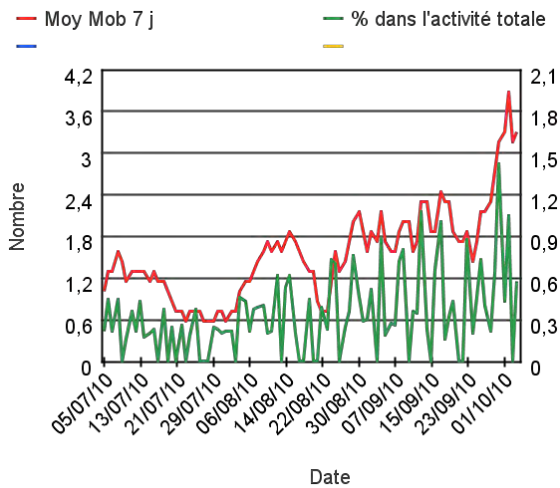


Evolution quotidienne du total des actes médicaux pour différentes classes d'âge (moy mob 7j) (Source : INVS - SOS Médecins)



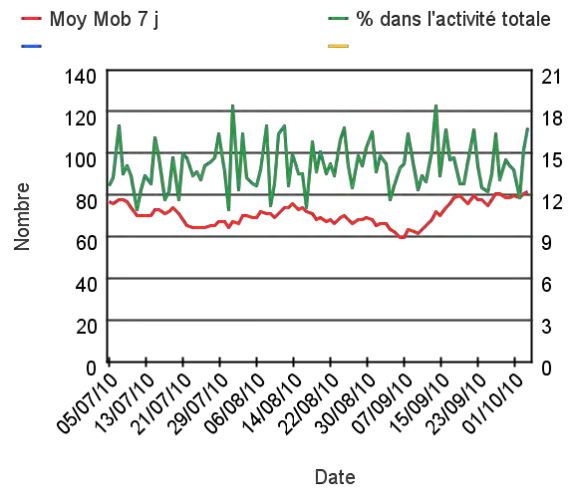
ASTHME

Evolution quotidienne de l'indicateur syndromique asthme chez les plus de 2 ans (Source : INVS - SOS Médecins)



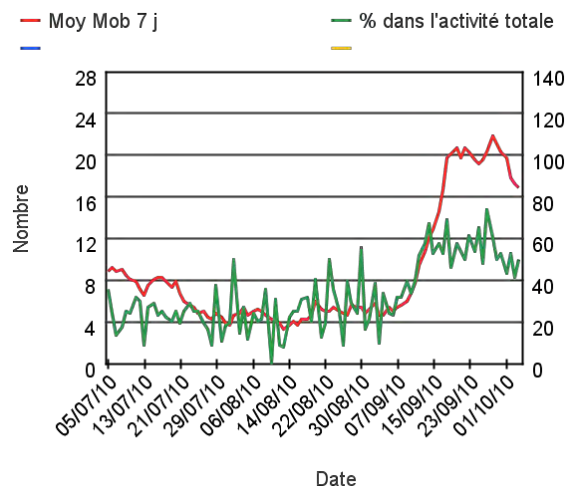
GASTRO-ENTERITE

Evolution quotidienne de l'indicateur syndromique gastro-entérite tous âges confondus (Source : INVS - SOS Médecins)



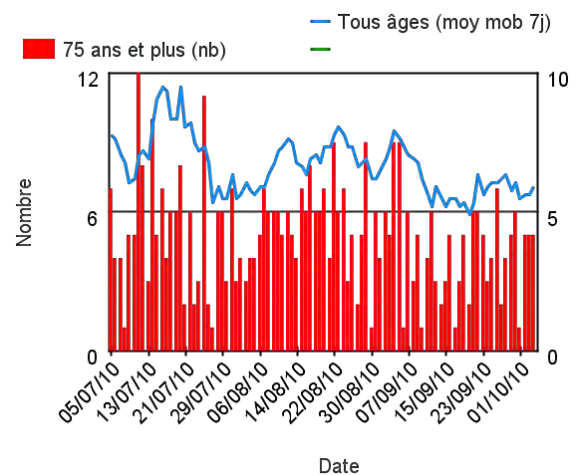
PATHOLOGIES RESPIRATOIRES

Evolution quotidienne de l'indicateur syndromique pathologies respiratoires chez les moins de 2 ans (Source : INVS - SOS Médecins)



DECES

Evolution quotidienne de l'indicateur décès tous âges confondus et chez les 75 ans et plus (moy mob 7j) (Source : INVS - SOS Médecins)

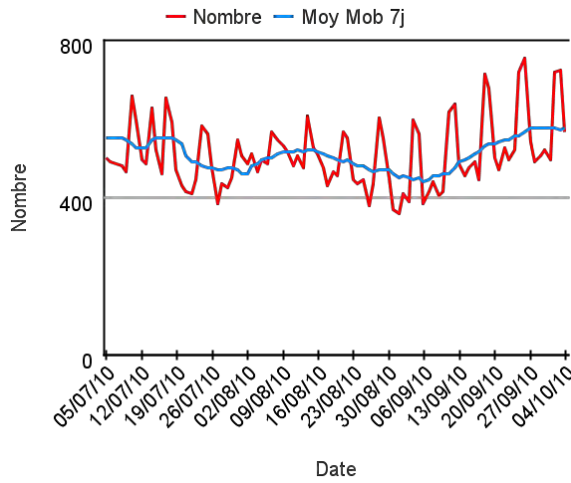


ZONE SUD-EST

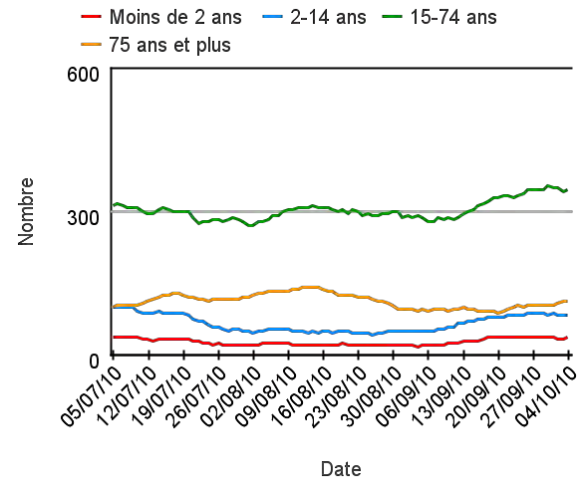
Associations prises en compte : Cannes (06), Perpignan (66), Nice (06), Marseille (13), Toulon (83),
Fréjus Saint-Raphaël (83), Avignon (84), Nîmes (30)

ACTES MEDICAUX

Evolution quotidienne du total des actes médicaux, tous âges confondus
(Source : INVS - SOS Médecins)

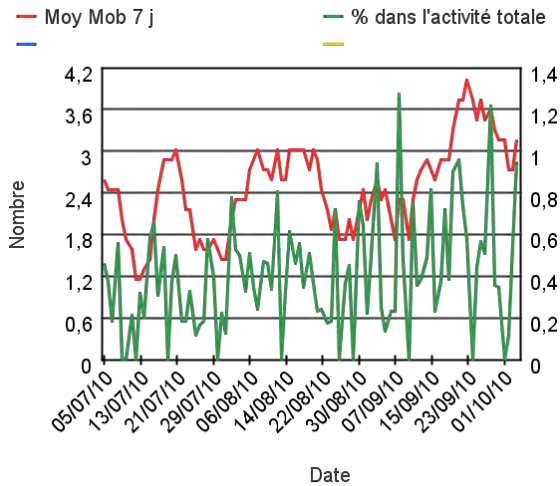


Evolution quotidienne du total des actes médicaux pour différentes classes d'âge (moy mob 7j) (Source : INVS - SOS Médecins)



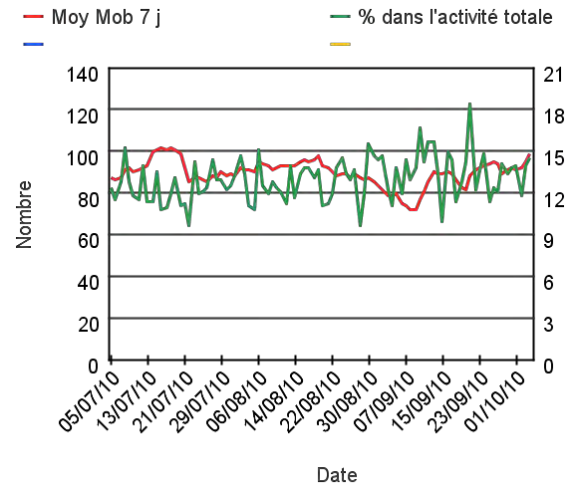
ASTHME

Evolution quotidienne de l'indicateur syndromique asthme chez les plus de 2 ans (Source : INVS - SOS Médecins)



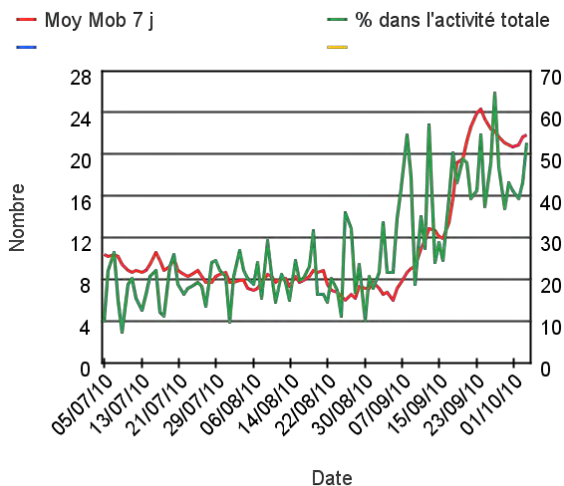
GASTRO-ENTERITE

Evolution quotidienne de l'indicateur syndromique gastro-entérite tous âges confondus (Source : INVS - SOS Médecins)



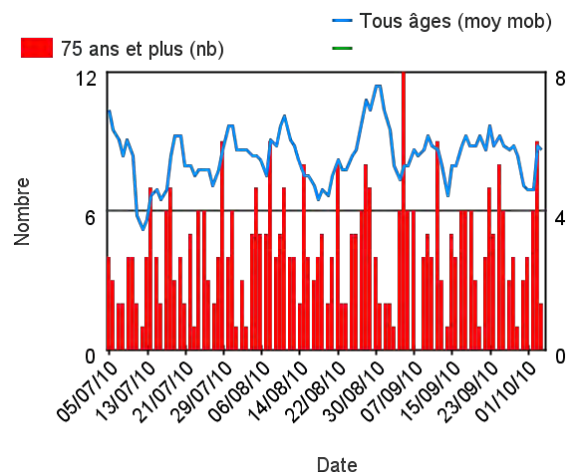
PATHOLOGIES RESPIRATOIRES

Evolution quotidienne de l'indicateur syndromique pathologies respiratoires chez les moins de 2 ans (Source : INVS - SOS Médecins)



DECES

Evolution quotidienne de l'indicateur décès tous âges confondus et chez les 75 ans et plus (moy mob 7j) (Source : INVS - SOS Médecins)

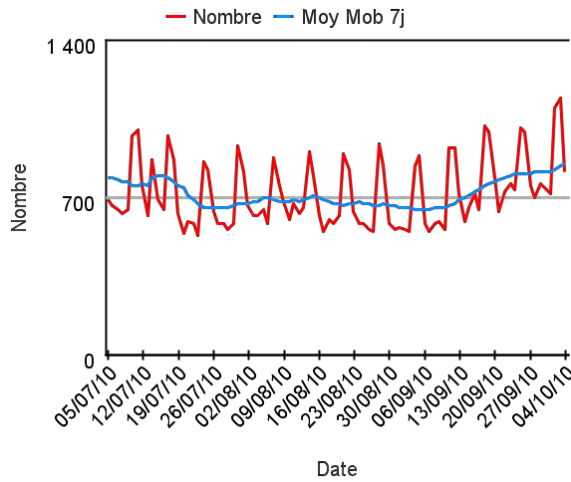


ZONE SUD-OUEST

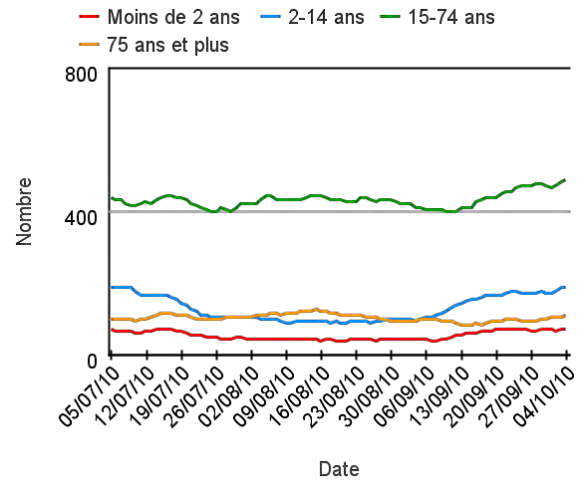
Associations prises en compte : Limoges (87), Bordeaux (33), Biarritz-Anglet-Bayonne (64), Pau (64), Toulouse (31)

ACTES MEDICAUX

Evolution quotidienne du total des actes médicaux, tous âges confondus (Source : INVS - SOS Médecins)

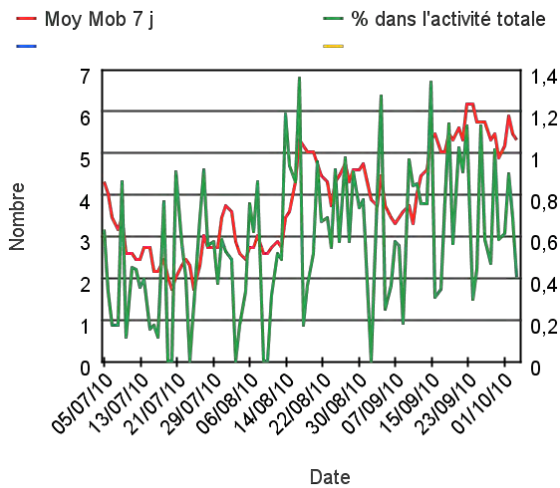


Evolution quotidienne du total des actes médicaux pour différentes classes d'âge (moy mob 7j) (Source : INVS - SOS Médecins)



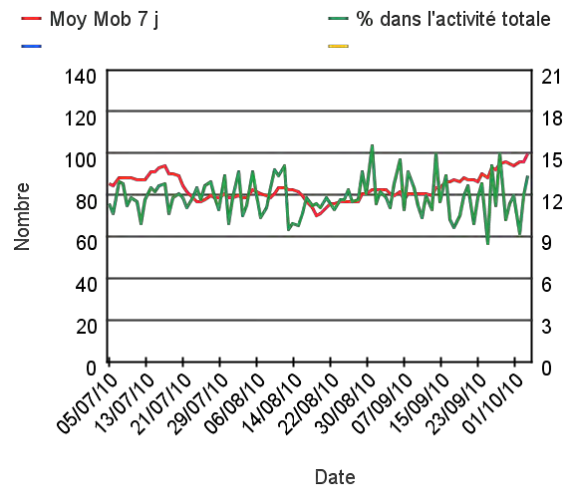
ASTHME

Evolution quotidienne de l'indicateur syndromique asthme chez les plus de 2 ans (Source : INVS - SOS Médecins)



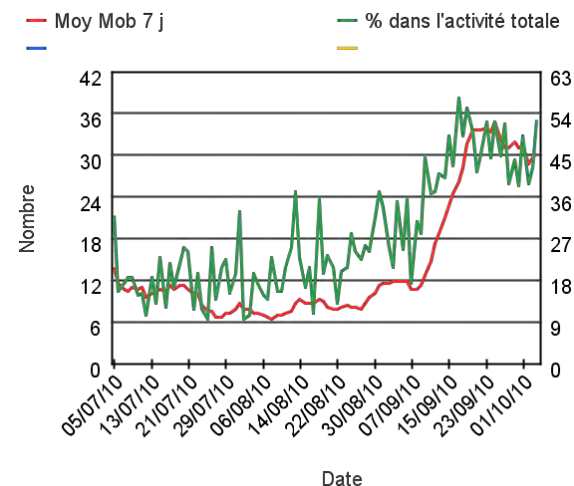
GASTRO-ENTERITE

Evolution quotidienne de l'indicateur syndromique gastro-entérite tous âges confondus (Source : INVS - SOS Médecins)



PATHOLOGIES RESPIRATOIRES

Evolution quotidienne de l'indicateur syndromique pathologies respiratoires chez les moins de 2 ans (Source : INVS - SOS Médecins)



DECES

Evolution quotidienne de l'indicateur décès tous âges confondus et chez les 75 ans et plus (moy mob 7j) (Source : INVS - SOS Médecins)

