

Bulletin national d'information Système de veille sanitaire SOS Médecins 11 mai 2010 (Numéro 125)

Les données de l'association SOS Médecins Avignon sont maintenant prises en compte dans le bulletin.

Au cours de la semaine passée, le volume total d'activité des associations SOS Médecins a augmenté par rapport à celui de la semaine précédente. Cette augmentation est observée dans la majorité des zones géographiques.

La part des actes pour l'indicateur «gastro-entérite» s'est stabilisée dans toutes les zones géographiques et ne représente plus que 15% de l'activité totale.

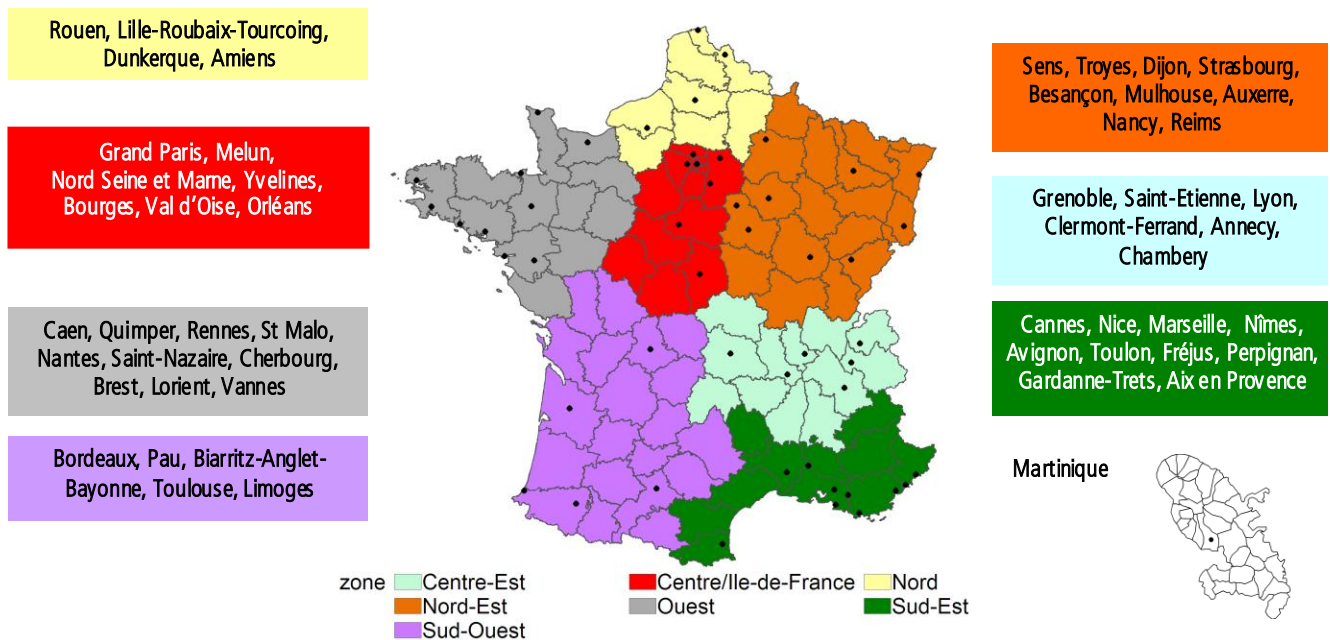
Il en va de même pour l'indicateur allergies qui s'est stabilisée sur la France dans toutes les zones géographiques.

Les motifs d'appel pour asthme chez les plus de 2 ans restent stables.

Pour information, les appels pour des piqûres d'insectes et des varicelles ont diminué par rapport à la semaine passée (graphiques non présentés).

Les effectifs de décès certifiés par les associations SOS Médecins sont comparables à ceux de la semaine précédente.

Associations participant à la veille par zone de surveillance



Certaines de ces associations n'ont pas été prises en compte dans l'analyse des indicateurs en raison d'un historique des données insuffisant (participation au système depuis moins de 3 mois) ou d'un problème de qualité des données transmises.

Indicateurs surveillés

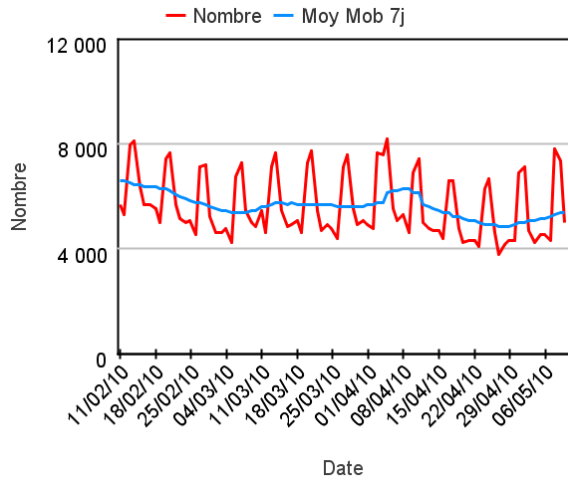
- **Indicateurs d'activité :** nombre d'appels reçus ayant donné suite à des actes médicaux
- **Indicateurs syndromiques :**
 - **allergies :** nombre d'appels pour motifs *allergies, urticaire, œdème de Quincke, prurit, démangeaisons*
 - **asthme :** nombre d'appels pour motifs *asthme et asthme en crise*
 - **gastro-entérite :** nombre d'appels pour motifs *gastro-entérite, diarrhée, vomissement*
- **Indicateur décès :** nombre d'appels pour motif *constat de décès*

FRANCE ENTIERE

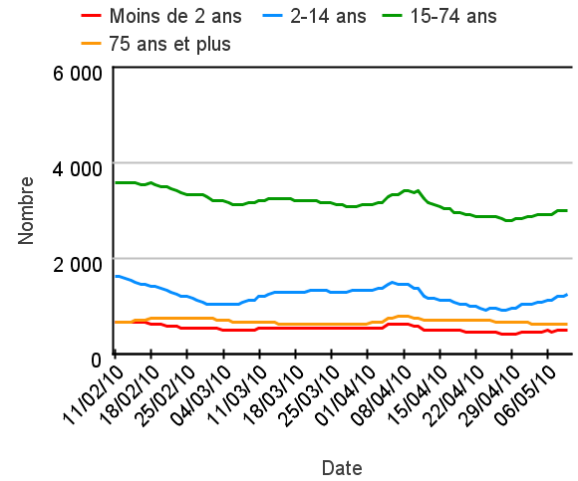
50 associations prises en compte

ACTES MEDICAUX

Evolution quotidienne du total des actes médicaux, tous âges confondus (Source : INVS - SOS Médecins)

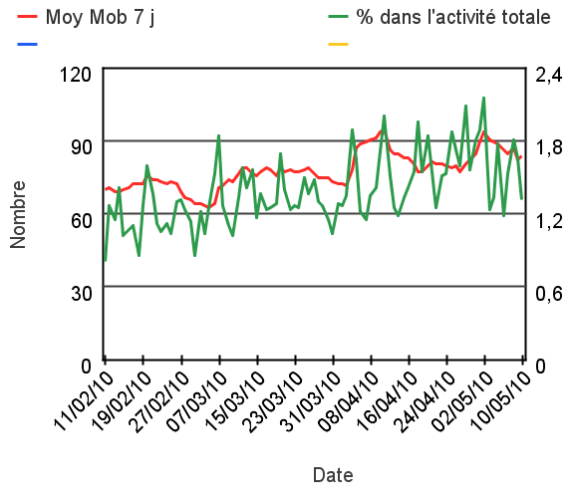


Evolution quotidienne du total des actes médicaux pour différentes classes d'âge (moy mob 7j) (Source : INVS - SOS Médecins)



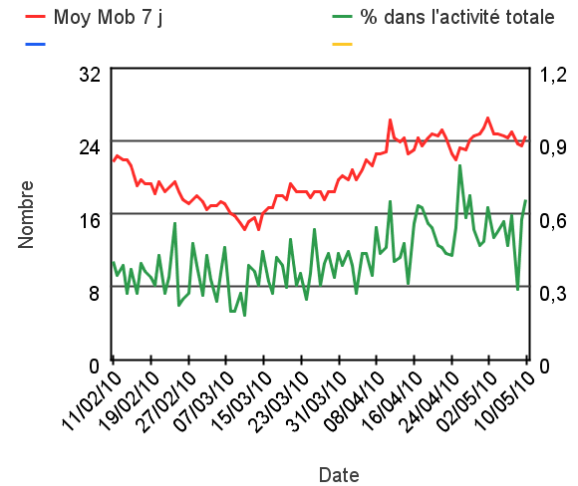
ALLERGIES

Evolution quotidienne de l'indicateur syndromique allergies tous âges confondus (Source : INVS - SOS Médecins)



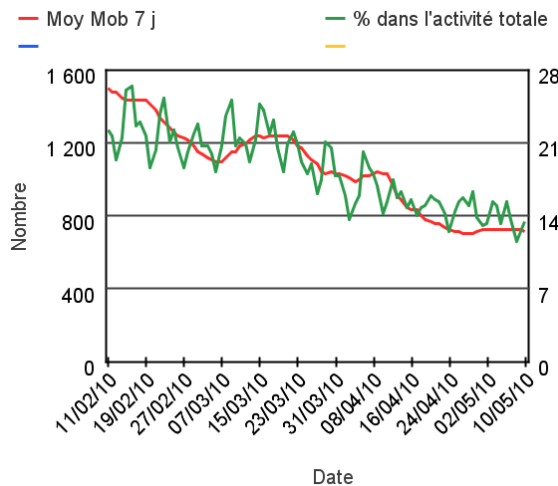
ASTHME

Evolution quotidienne de l'indicateur syndromique asthme chez les plus de 2 ans (Source : INVS - SOS Médecins)



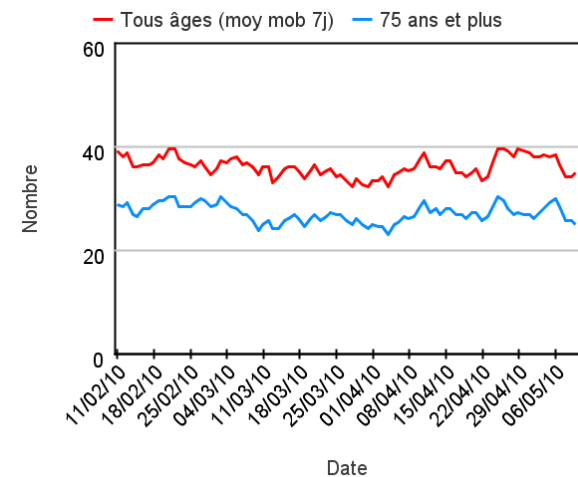
GASTRO-ENTERITE

Evolution quotidienne de l'indicateur syndromique gastro-entérite tous âges confondus (Source : INVS - SOS Médecins)



DECES

Evolution quotidienne de l'indicateur décès tous âges confondus et chez les 75 ans et plus (moy mob 7j) (Source : INVS - SOS Médecins)

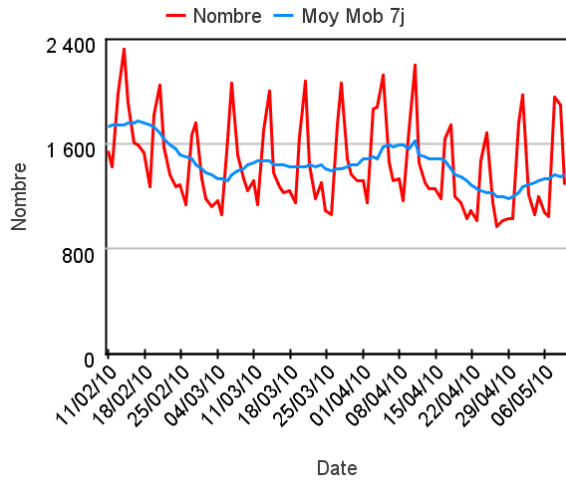


ZONE CENTRE / ILE DE FRANCE

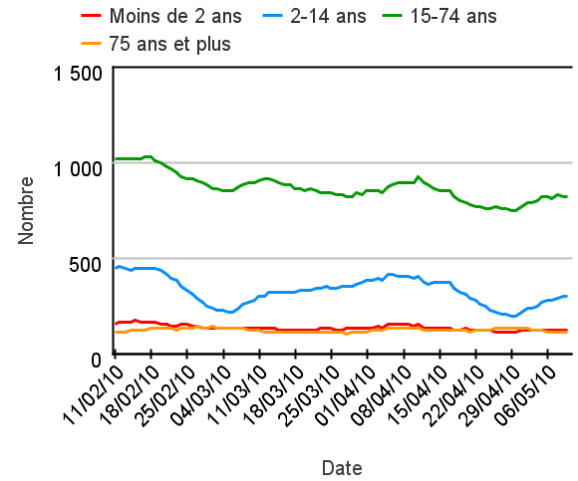
Associations prises en compte : Nord Seine et Marne (77), Bourges (18), Grand Paris (75, 92, 93, 94), Melun (77), Yvelines (78), Orléans (45), Val d'Oise (95)

ACTES MEDICAUX

Evolution quotidienne du total des actes médicaux, tous âges confondus (Source : INVS - SOS Médecins)

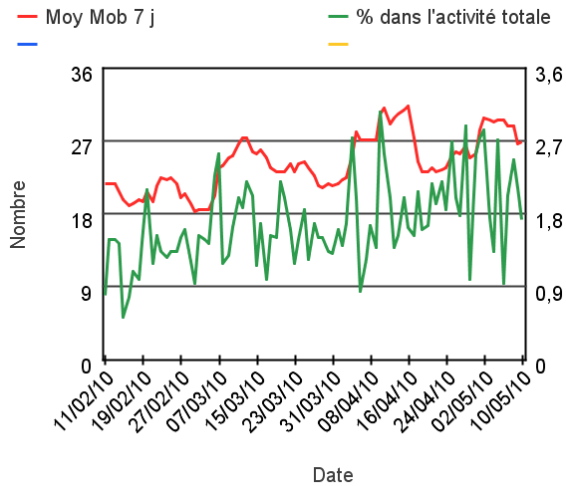


Evolution quotidienne du total des actes médicaux pour différentes classes d'âge (moy mob 7j) (Source : INVS - SOS Médecins)



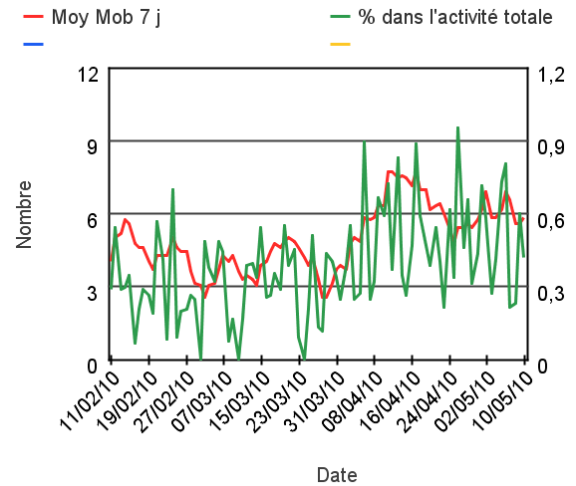
ALLERGIES

Evolution quotidienne de l'indicateur syndromique allergies tous âges confondus (Source : INVS - SOS Médecins)



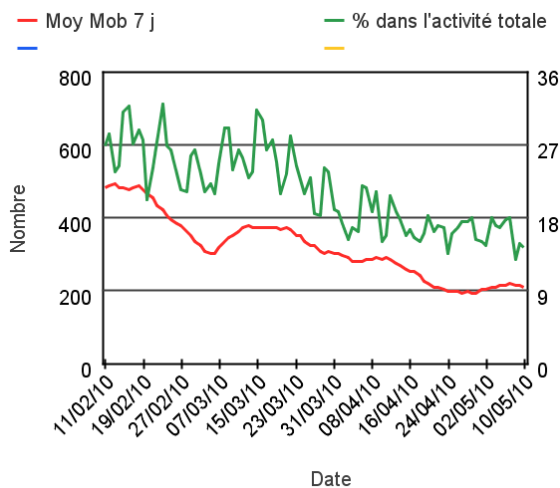
ASTHME

Evolution quotidienne de l'indicateur syndromique asthme chez les plus de 2 ans (Source : INVS - SOS Médecins)



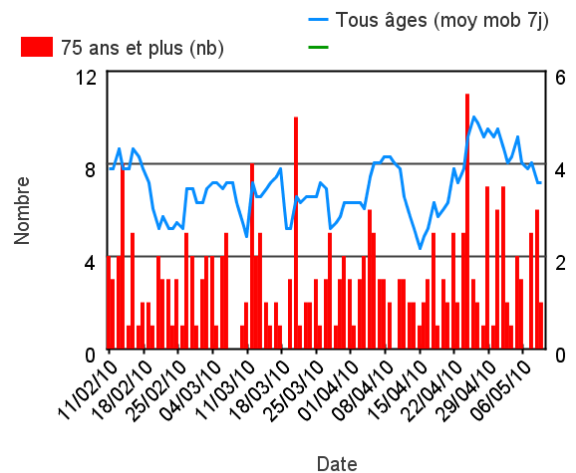
GASTRO-ENTERITE

Evolution quotidienne de l'indicateur syndromique gastro-entérite tous âges confondus (Source : INVS - SOS Médecins)



DECES

Evolution quotidienne de l'indicateur décès tous âges confondus et chez les 75 ans et plus (moy mob 7j) (Source : INVS - SOS Médecins)

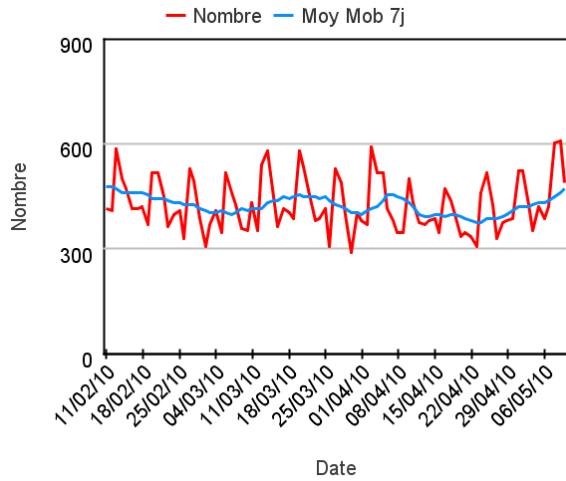


ZONE NORD

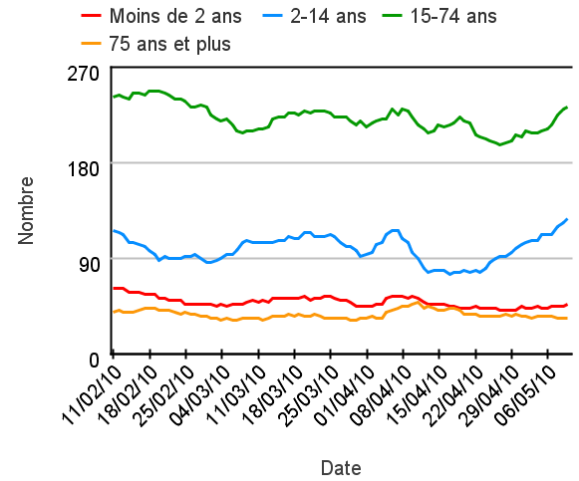
Associations prises en compte : Rouen (76), Amiens (80), Dunkerque (59), Lille-Roubaix-Tourcoing (59)

ACTES MEDICAUX

Evolution quotidienne du total des actes médicaux, tous âges confondus (Source : INVS - SOS Médecins)

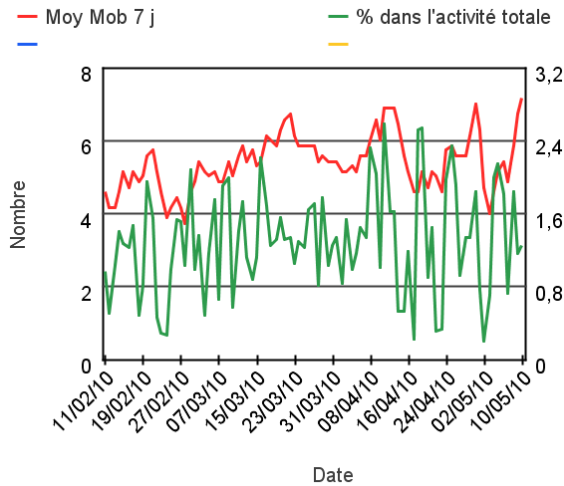


Evolution quotidienne du total des actes médicaux pour différentes classes d'âge (moy mob 7j) (Source : INVS - SOS Médecins)



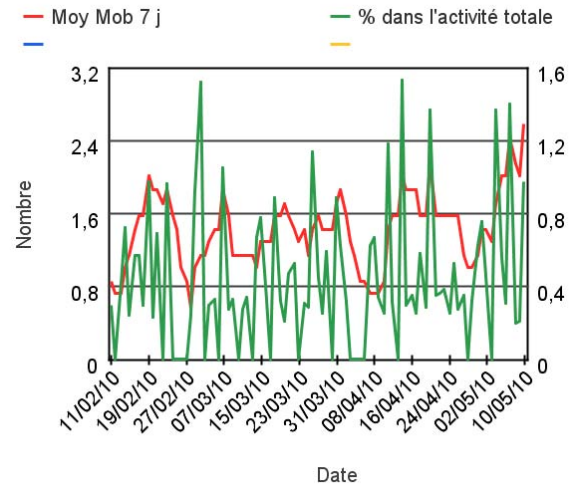
ALLERGIES

Evolution quotidienne de l'indicateur syndromique allergies tous âges confondus (Source : INVS - SOS Médecins)



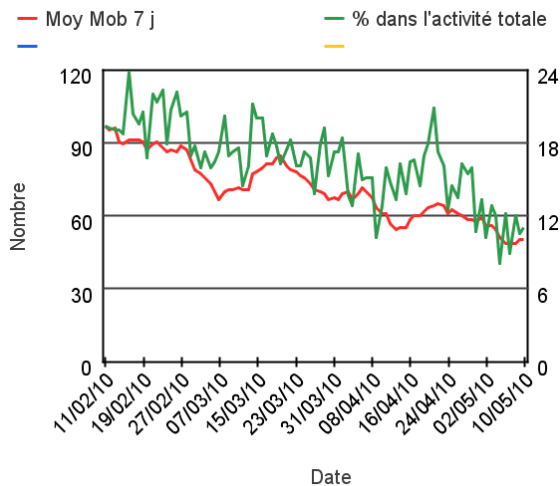
ASTHME

Evolution quotidienne de l'indicateur syndromique asthme chez les plus de 2 ans (Source : INVS - SOS Médecins)



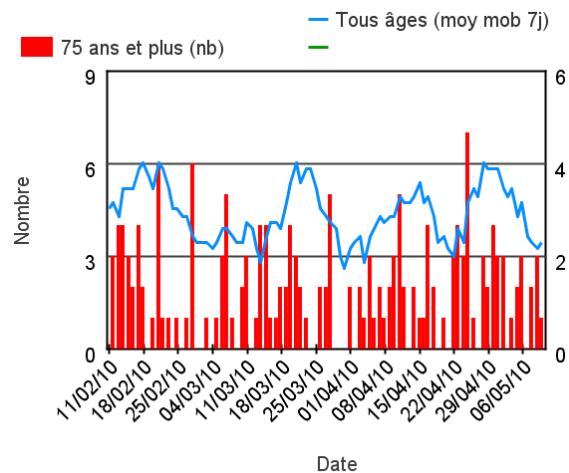
GASTRO-ENTERITE

Evolution quotidienne de l'indicateur syndromique gastro-entérite tous âges confondus (Source : INVS - SOS Médecins)



DECES

Evolution quotidienne de l'indicateur décès tous âges confondus et chez les 75 ans et plus (moy mob 7j) (Source : INVS - SOS Médecins)

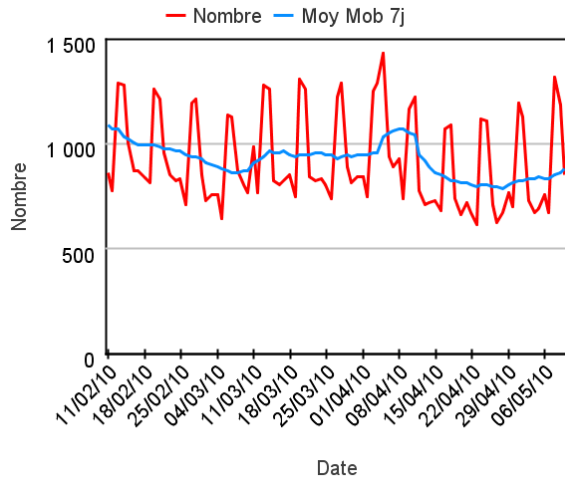


ZONE OUEST

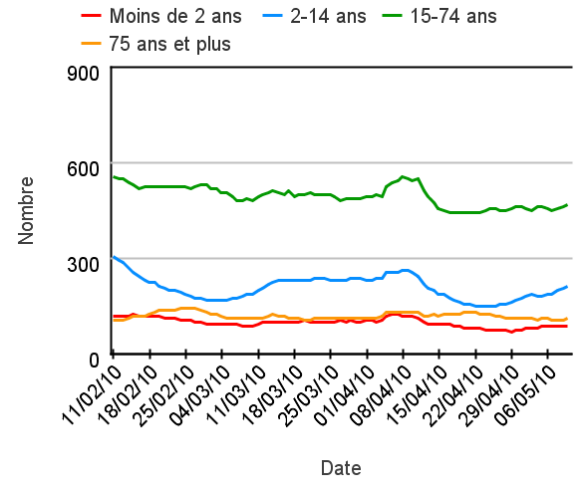
Associations prises en compte : Caen (14), Quimper (29), Saint-Nazaire (44),
Nantes (44N), Cherbourg (50), Rennes (35), Saint-Malo (35), Vannes (56), Lorient (56)

ACTES MEDICAUX

Evolution quotidienne du total des actes médicaux, tous âges confondus
(Source : INVS - SOS Médecins)

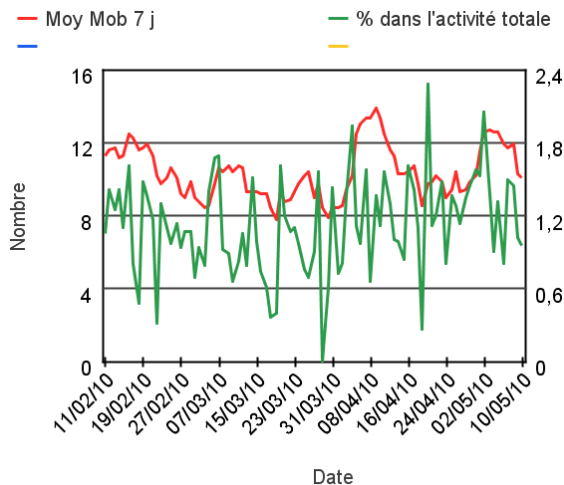


Evolution quotidienne du total des actes médicaux pour différentes classes d'âge (moy mob 7j) (Source : INVS - SOS Médecins)



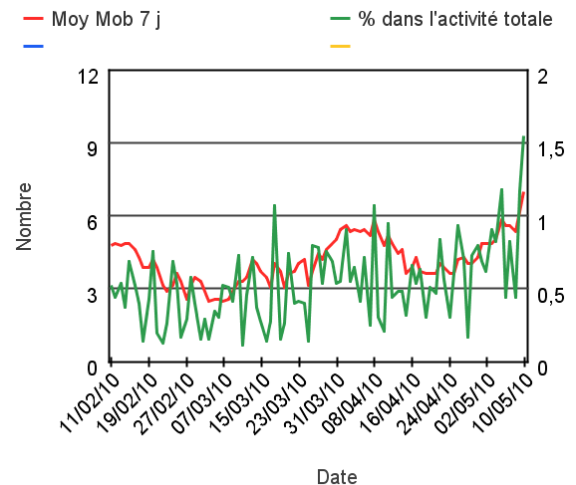
ALLERGIES

Evolution quotidienne de l'indicateur syndromique allergies tous âges confondus (Source : INVS - SOS Médecins)



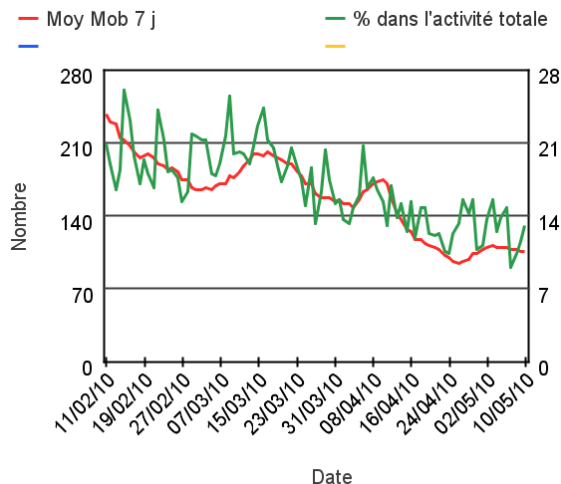
ASTHME

Evolution quotidienne de l'indicateur syndromique asthme chez les plus de 2 ans (Source : INVS - SOS Médecins)



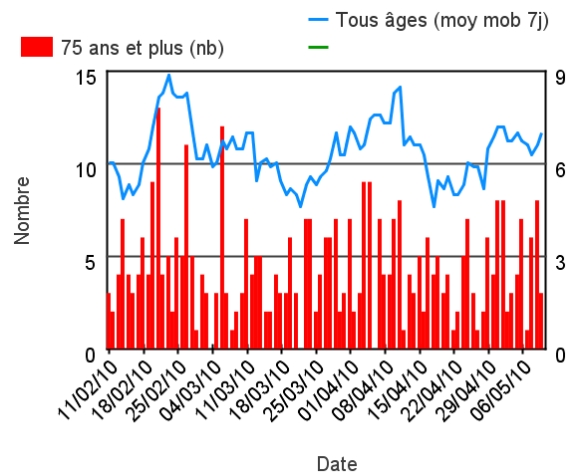
GASTRO-ENTERITE

Evolution quotidienne de l'indicateur syndromique gastro-entérite tous âges confondus (Source : INVS - SOS Médecins)



DECES

Evolution quotidienne de l'indicateur décès tous âges confondus et chez les 75 ans et plus (moy mob 7j) (Source : INVS - SOS Médecins)

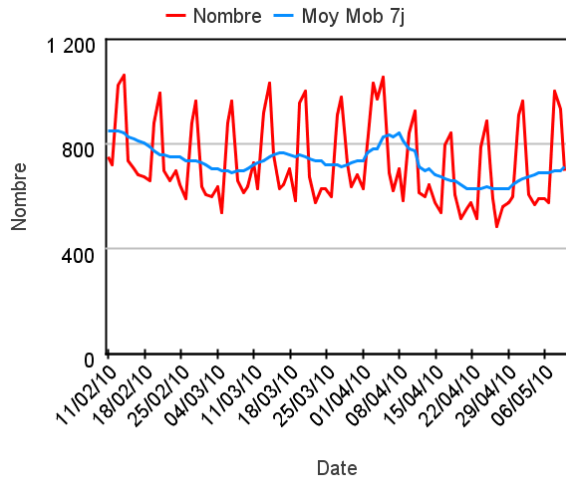


ZONE NORD-EST

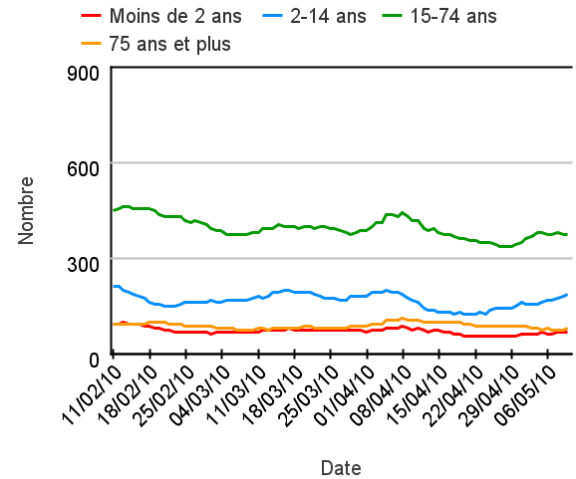
Associations prises en compte : Sens (89), Troyes (10), Besançon (25), Mulhouse (68),
Dijon (21), Strasbourg (67), Nancy (54), Reims (51), Auxerre (89)

ACTES MEDICAUX

Evolution quotidienne du total des actes médicaux, tous âges confondus
(Source : INVS - SOS Médecins)

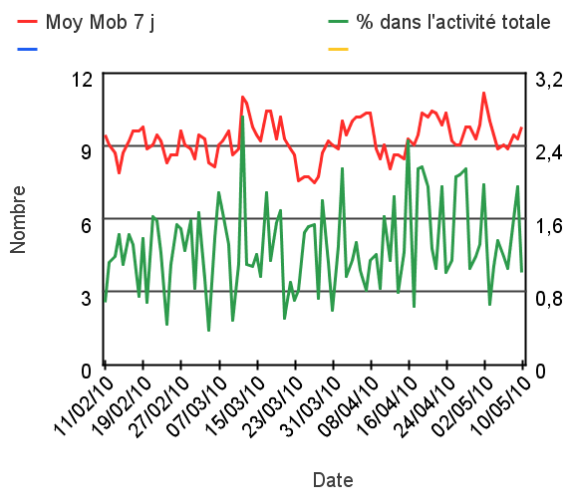


Evolution quotidienne du total des actes médicaux pour différentes classes d'âge (moy mob 7j) (Source : INVS - SOS Médecins)



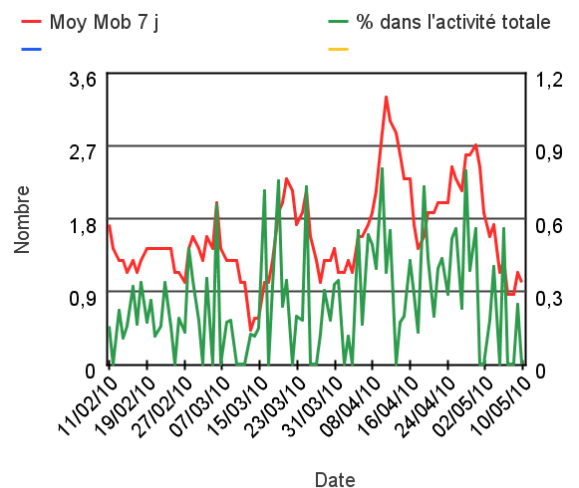
ALLERGIES

Evolution quotidienne de l'indicateur syndromique allergies tous âges confondus (Source : INVS - SOS Médecins)



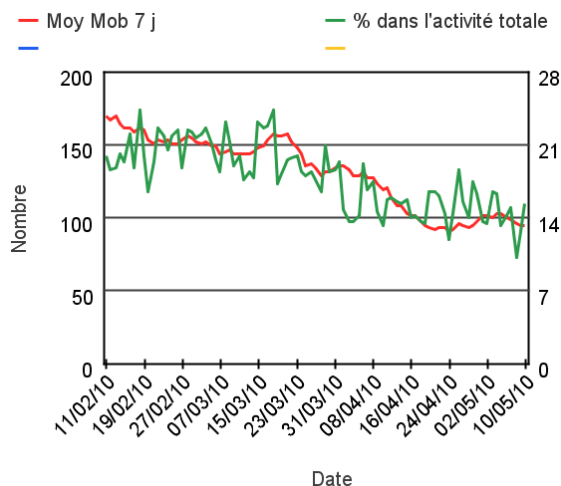
ASTHME

Evolution quotidienne de l'indicateur syndromique asthme chez les plus de 2 ans (Source : INVS - SOS Médecins)



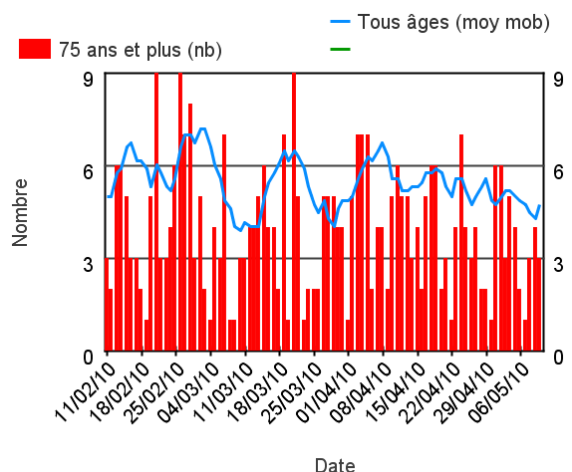
GASTRO-ENTERITE

Evolution quotidienne de l'indicateur syndromique gastro-entérite tous âges confondus (Source : INVS - SOS Médecins)



DECES

Evolution quotidienne de l'indicateur décès tous âges confondus et chez les 75 ans et plus (moy mob 7j) (Source : INVS - SOS Médecins)

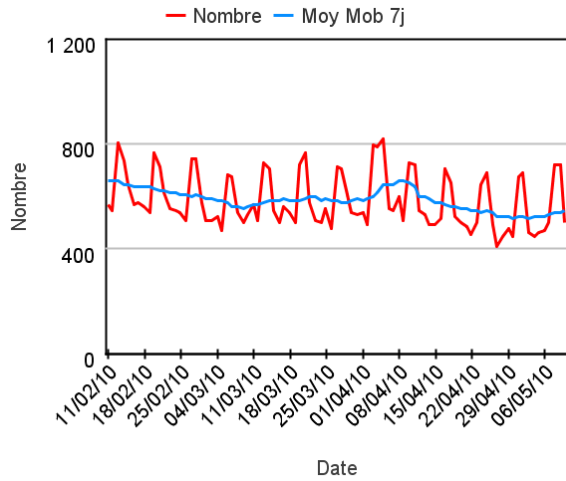


ZONE CENTRE-EST

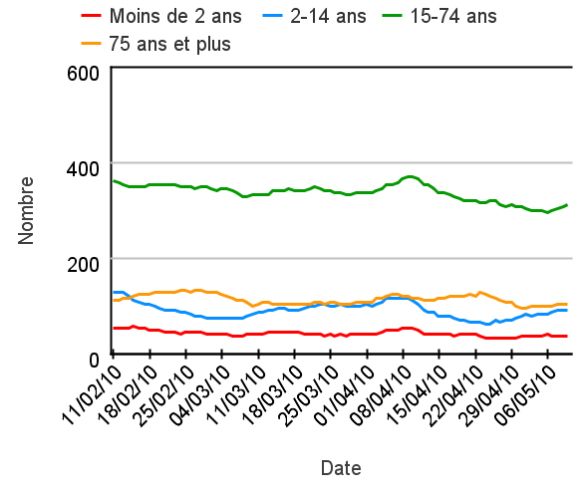
Associations prises en compte : Anney (74), Clermont-Ferrand (63), Lyon (69), Grenoble (38), Saint-Etienne (42), Chambéry (73)

ACTES MEDICAUX

Evolution quotidienne du total des actes médicaux, tous âges confondus (Source : INVS - SOS Médecins)

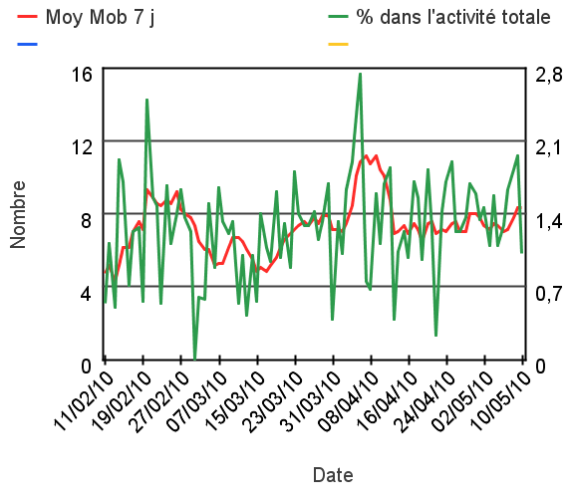


Evolution quotidienne du total des actes médicaux pour différentes classes d'âge (moy mob 7j) (Source : INVS - SOS Médecins)



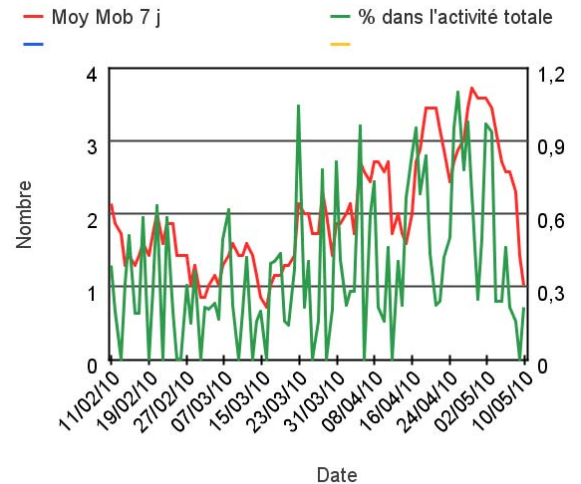
ALLERGIES

Evolution quotidienne de l'indicateur syndromique allergies tous âges confondus (Source : INVS - SOS Médecins)



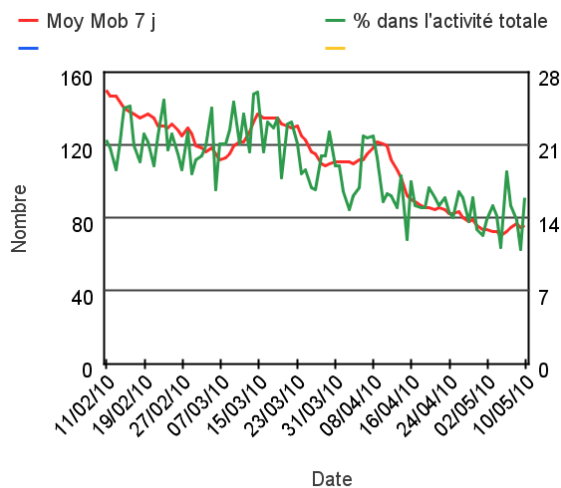
ASTHME

Evolution quotidienne de l'indicateur syndromique asthme chez les plus de 2 ans (Source : INVS - SOS Médecins)



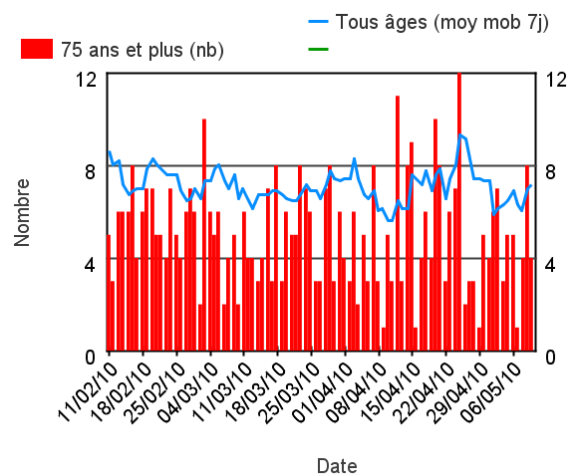
GASTRO-ENTERITE

Evolution quotidienne de l'indicateur syndromique gastro-entérite tous âges confondus (Source : INVS - SOS Médecins)



DECES

Evolution quotidienne de l'indicateur décès tous âges confondus et chez les 75 ans et plus (moy mob 7j) (Source : INVS - SOS Médecins)

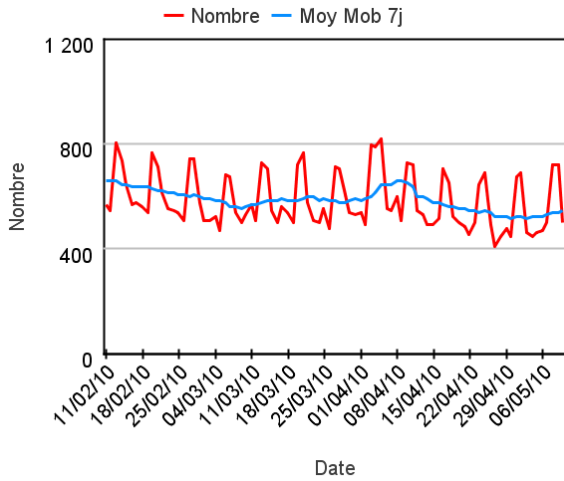


ZONE SUD-EST

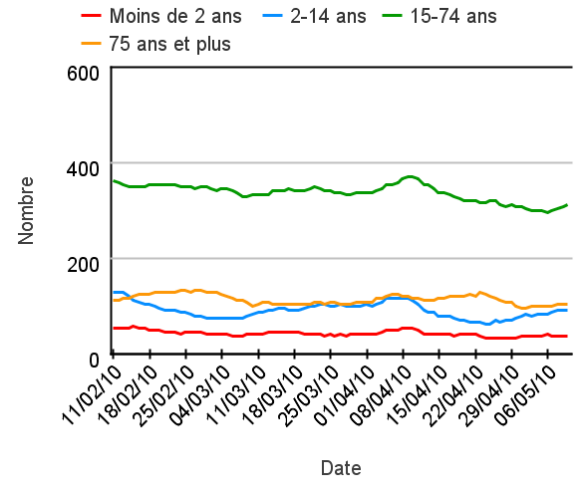
Associations prises en compte : Cannes (06), Perpignan (66), Nice (06), Marseille (13), Toulon (83), Fréjus Saint-Raphaël (83), Avignon (84)

ACTES MEDICAUX

Evolution quotidienne du total des actes médicaux, tous âges confondus (Source : INVS - SOS Médecins)

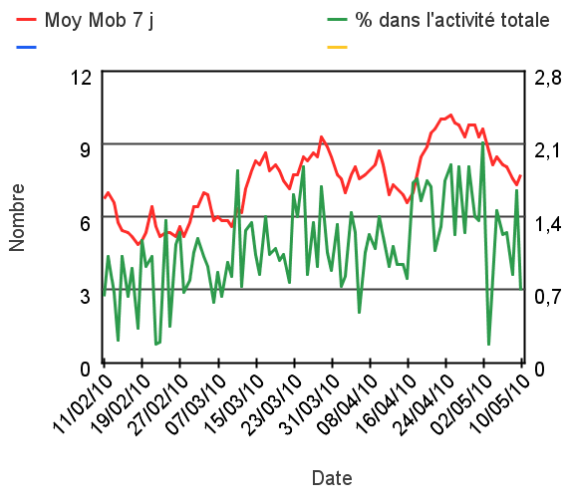


Evolution quotidienne du total des actes médicaux pour différentes classes d'âge (moy mob 7j) (Source : INVS - SOS Médecins)



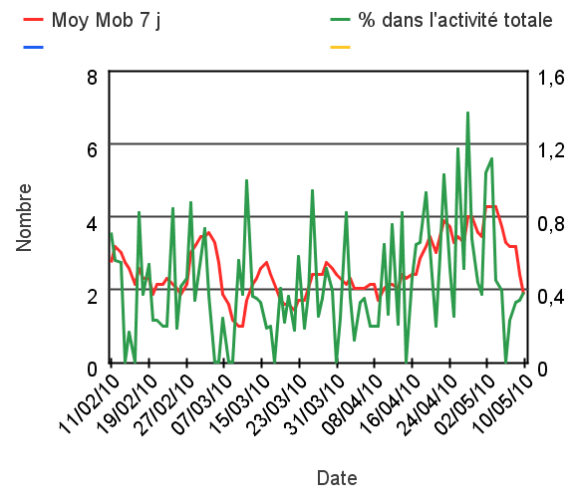
ALLERGIES

Evolution quotidienne de l'indicateur syndromique allergies tous âges confondus (Source : INVS - SOS Médecins)



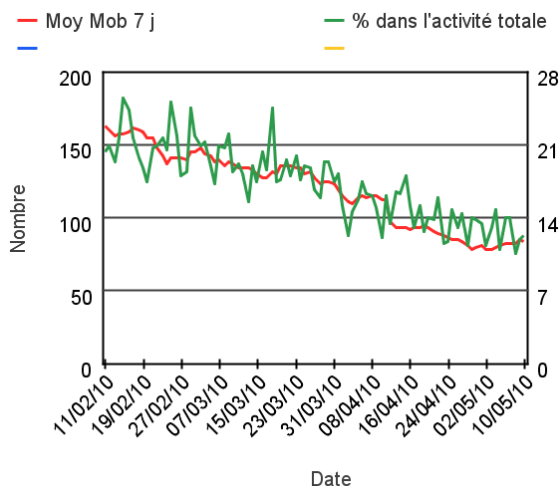
ASTHME

Evolution quotidienne de l'indicateur syndromique asthme chez les plus de 2 ans (Source : INVS - SOS Médecins)



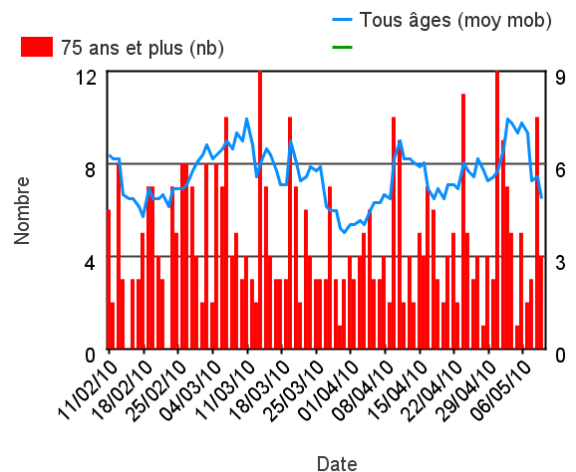
GASTRO-ENTERITE

Evolution quotidienne de l'indicateur syndromique gastro-entérite tous âges confondus (Source : INVS - SOS Médecins)



DECES

Evolution quotidienne de l'indicateur décès tous âges confondus et chez les 75 ans et plus (moy mob 7j) (Source : INVS - SOS Médecins)

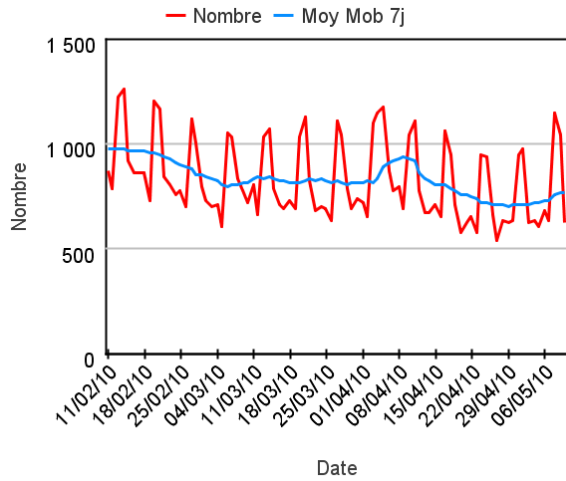


ZONE SUD-OUEST

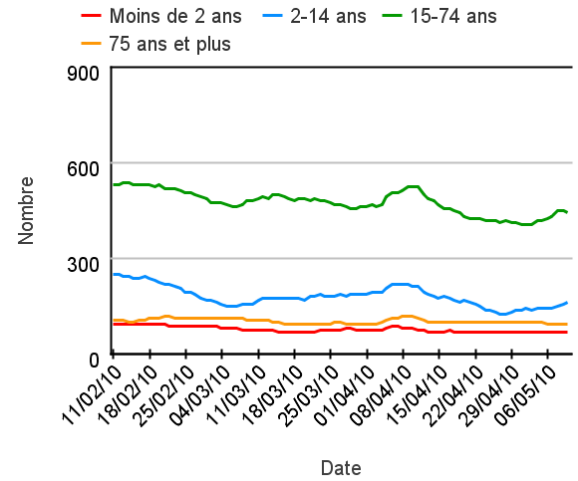
Associations prises en compte : Limoges (87), Bordeaux (33), Biarritz-Anglet-Bayonne (64), Pau (64), Toulouse (31)

ACTES MEDICAUX

Evolution quotidienne du total des actes médicaux, tous âges confondus (Source : INVS - SOS Médecins)

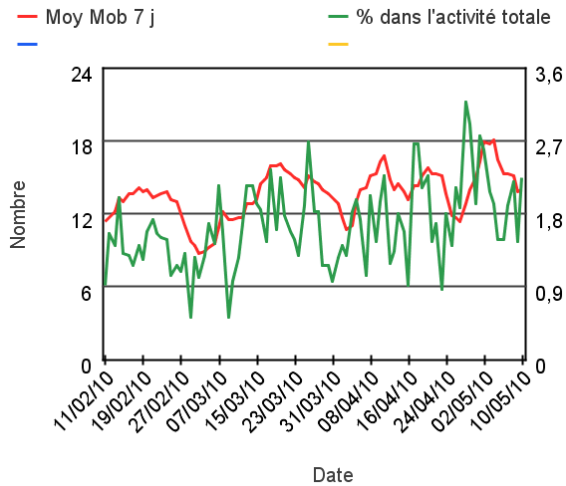


Evolution quotidienne du total des actes médicaux pour différentes classes d'âge (moy mob 7j) (Source : INVS - SOS Médecins)



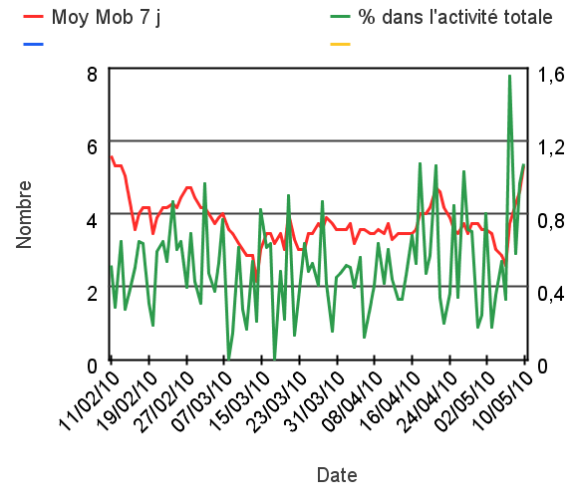
ALLERGIES

Evolution quotidienne de l'indicateur syndromique allergies tous âges confondus (Source : INVS - SOS Médecins)



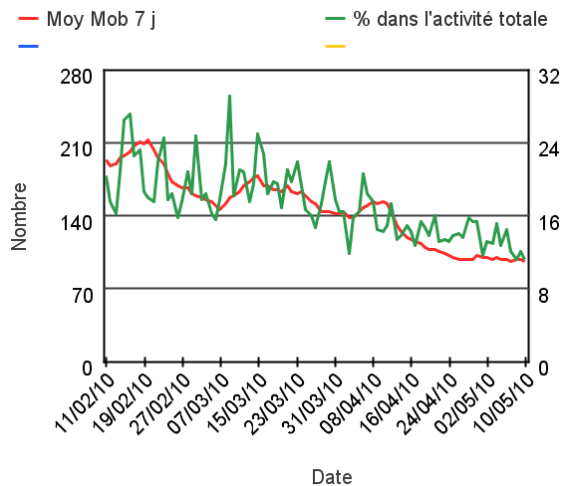
ASTHME

Evolution quotidienne de l'indicateur syndromique asthme chez les plus de 2 ans (Source : INVS - SOS Médecins)



GASTRO-ENTERITE

Evolution quotidienne de l'indicateur syndromique gastro-entérite tous âges confondus (Source : INVS - SOS Médecins)



DECES

Evolution quotidienne de l'indicateur décès tous âges confondus et chez les 75 ans et plus (moy mob 7j) (Source : INVS - SOS Médecins)

