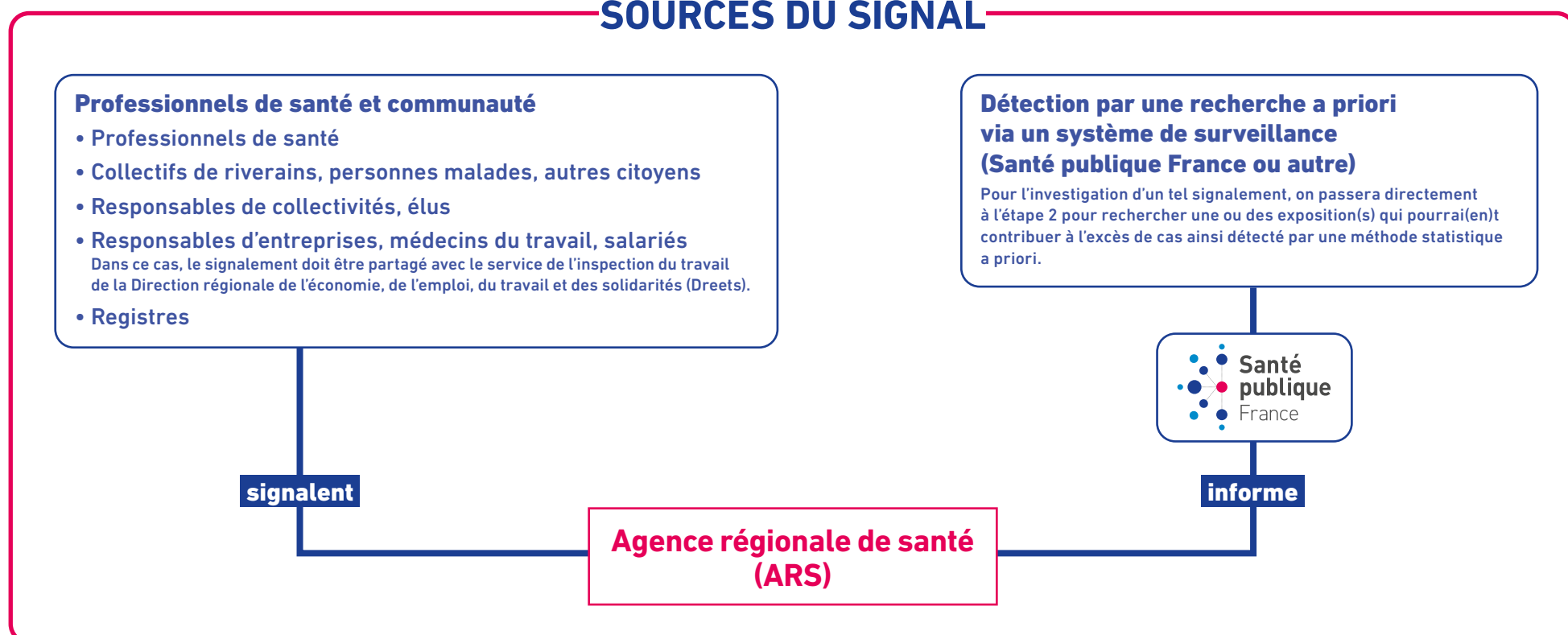


INVESTIGATION DES AGRÉGATS SPATIO-TEMPORELS DE MALADIES NON INFECTIEUSES : CIRCUIT DE TRAITEMENT DU SIGNALLEMENT

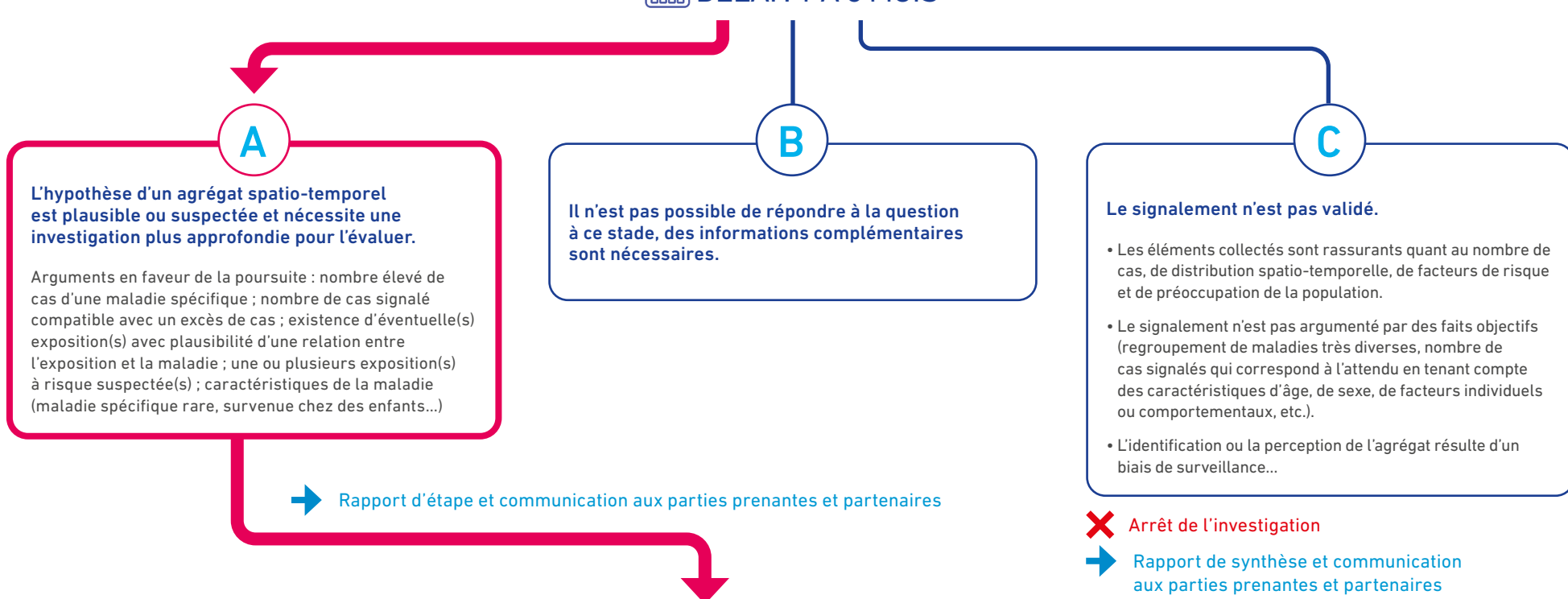
Source : Guide méthodologique pour l'évaluation des agrégats spatio-temporels des maladies non infectieuses. Saint-Maurice : Santé publique France, 2023, 93 p.

SOURCES DU SIGNAL



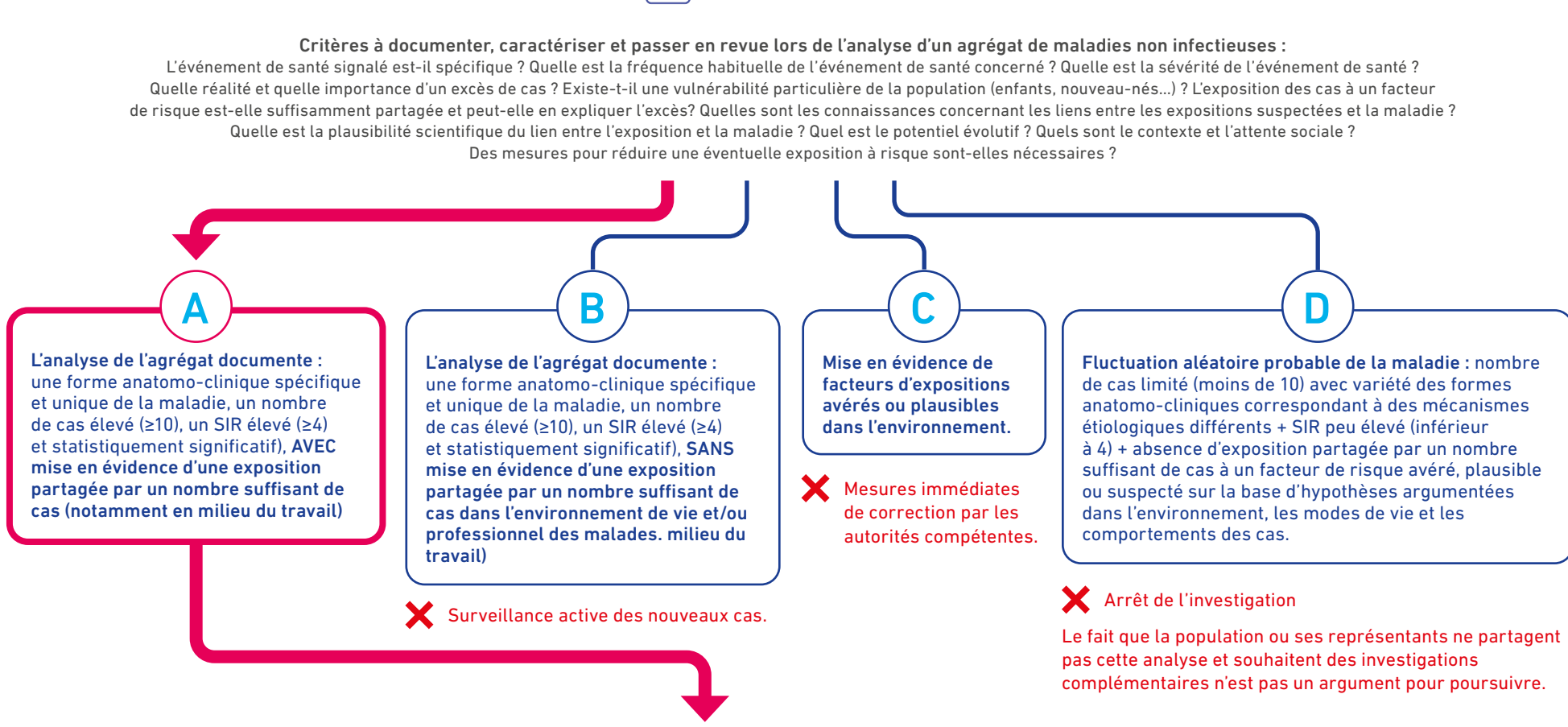
Étape 1. Prise en charge du signalement

📅 DÉLAI : 1 À 3 MOIS



Étape 2. Analyse de l'agrégat spatio-temporel

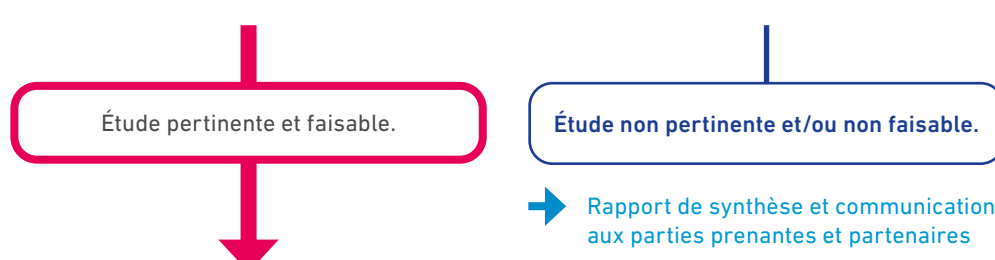
📅 DÉLAI : 3 À 6 MOIS



Étape 3. Évaluation de la pertinence et de la faisabilité d'une étude épidémiologique spécifique pour identifier les facteurs de survenue de l'agrégat

📅 DÉLAI : 1 À 3 MOIS

Création d'un COMITÉ SCIENTIFIQUE PLURIDISCIPLINAIRE, qui présente et discute cette évaluation (avec un pré-protocole), avec les parties prenantes et l'ARS.



Étape 4. Organisation et programmation de l'étude épidémiologique spécifique

