

Surveillance syndromique SurSaUD®
Bulletin du réseau SOS Médecins / InVS
Numéro 390, du 09/07/2013

L'activité des associations SOS Médecins au cours de la 1^{ère} semaine de juillet est restée stable, aussi bien au niveau national que dans les régions. Le nombre de consultations enregistré est comparable à celui observé les deux années précédentes sur la même période. Par classe d'âge, une légère progression de l'activité est notée chez les adultes de 15-74 ans dans les zones Centre-Est et Sud-Est.

L'indicateur des crises d'asthme est en baisse de 17% par rapport à la semaine précédente. Cette diminution est notée pour toutes les classes d'âge. Les effectifs reviennent à un niveau comparable à celui de 2011 et 2012.

L'indicateur des allergies est également en légère baisse (-7% tous âges confondus, soit -48 consultations). L'activité pour allergie représente 1% de l'activité globale des associations, similaire à l'activité des années précédentes.

L'indicateur des gastro-entérites est stable sur la semaine écoulée, avec une évolution similaire à celle des années 2011 et 2012. Par classe d'âge, on note une diminution de l'activité pour cet indicateur chez les personnes de 75 ans ou plus (-17%, soit -16 consultations). Les consultations pour gastro-entérites représente 4% de l'activité totale des associations SOS Médecins et fait partie des principales pathologies reportées par les Médecins (1 699 cas hebdomadaire tous âges confondus pour la semaine du 1^{er} au 6 juillet).

Indicateurs saisonniers : une hausse des consultations pour coup de chaleur, déshydratation et malaise est observée sur les 3 jours du vendredi 4 au dimanche 6 juillet, cohérente avec la remontée des températures sur cette période. Les effectifs sont faibles, et restent dans les fluctuations observées au cours des étés 2011 et 2012.

L'indicateur des décès (données non présentées au niveau national) est en légère hausse et retrouve un niveau conforme à celui enregistré en 2011 et 2012. La hausse de la mortalité est plus particulièrement notée dans les zones Nord-Est et Sud-Est.

Les principales pathologies tous âges confondus reportées par les médecins des associations, restent les diagnostics ORL (angine et rhinopharyngite, respectivement 3 186 et 2 247 cas hebdomadaires), vient ensuite la gastro-entérite.

Brèves

L'InVS suit avec attention l'évolution de la situation concernant le virus grippal A(H7N9) et le coronavirus. L'InVS rappelle à ses partenaires cliniciens du réseau SOS Médecins la démarche de signalement de tout patient répondant aux définitions de cas à l'Agence régionale de santé via la plateforme de réception des signaux (point focal régional).

Les définitions de cas ainsi que des points de situation régulièrement actualisés sont disponibles en ligne sur le site de l'InVS à l'adresse suivante : <http://www.invs.sante.fr/> dans la rubrique 'Actualités'.

Objectifs

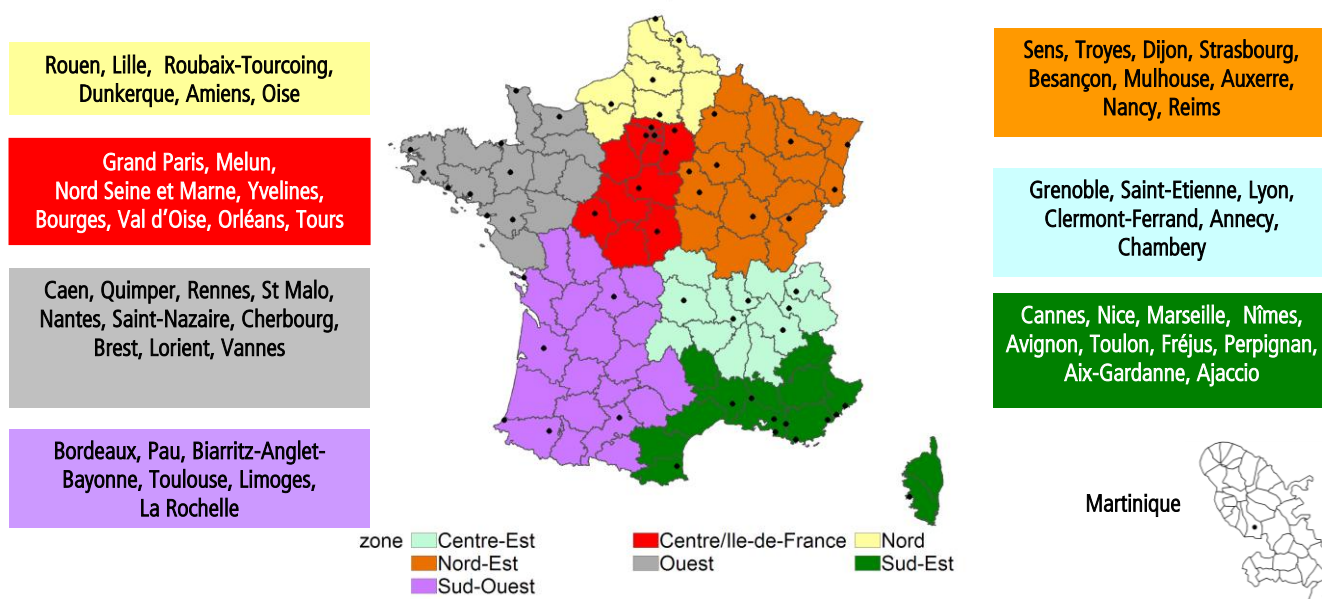
Le réseau des associations SOS-Médecins s'inscrit au sein du système de surveillance syndromique français SurSaUD® (Surveillance Sanitaire des Urgences et des Décès). Ce système a été initié 2004 avec un objectif de détection d'événements inattendus. Depuis, il a montré ses capacités à répondre à d'autres objectifs de surveillance, tels que : estimer l'impact d'un événement environnemental ou sociétal, surveiller des pathologies en dehors de tout événement, ou détecter précocement un événement sanitaire prédéfini, telle qu'une épidémie saisonnière.

Sommaire

Associations participant au réseau de surveillance SOS Médecins / InVS	2
Indicateurs surveillés	2
Méthodologie	2
Activité totale SOS Médecins.....	3
Activité SOS Médecins liée à l'asthme	4
Activité SOS Médecins liée aux allergies.....	5
Activité SOS Médecins liée à la gastro-entérite.....	6
Activité SOS Médecins liée aux indicateurs saisonniers	7
Activité SOS Médecins liée à la chaleur par zone	8
Activité par zone géographique	
Activité zone Centre/Île-de-France	9
Activité zone Nord.....	10
Activité zone Ouest.....	11
Activité zone Nord-Est	12
Activité zone Centre-Est	13
Activité zone Sud-Est.....	14
Activité zone Sud-Ouest	15

Associations participant au réseau de surveillance SOS Médecins / InVS

En 2011, 59 associations SOS Médecins sur les 62 existantes participent au réseau de surveillance SOS Médecins / InVS, intégré au système SurSaUD® (surveillance sanitaire des urgences et des décès).



Indicateurs surveillés

Les indicateurs suivis sont construits à partir 1/ des diagnostics codés par les médecins des associations SOS Médecins et 2/ des motifs d'appel des patients. Ils sont susceptibles de changer en fonction de la saisonnalité des pathologies surveillées. Les indicateurs ci-dessous sont suivis du 01/04/12 au 31/05/2012 :

- **Indicateurs d'activité** : nombre d'appels reçus ayant donné suite à des actes médicaux
- **Indicateurs syndromiques basés sur les motifs d'appel** :
 - **Crise d'asthme** : nombre d'appels pour motif *crise d'asthme* ;
 - **Allergie** : nombre d'appels pour motifs *allergie, démangeaison, œdème de Quincke, urticaire* ;
 - **gastro-entérite** : nombre d'appels pour motifs *gastro-entérite, diarrhée, vomissement* ;
- **Indicateurs syndromiques basés sur les diagnostics** :
 - **Asthme** : nombre de diagnostics de crise d'asthme ;
 - **Allergie** : nombre de diagnostics d'allergie, allergie cutanée, conjonctivite allergique, œdème de Quincke, rhinite allergique, urticaire,
 - **gastro-entérite** ;
 - **Indicateurs saisonniers** : coup de chaleur, déshydratation, malaises, chaleur (déshydratation + coup de chaleur)
 - **rougeole** ;
- **Indicateur décès** : nombre d'appels pour motif *constat de décès*.

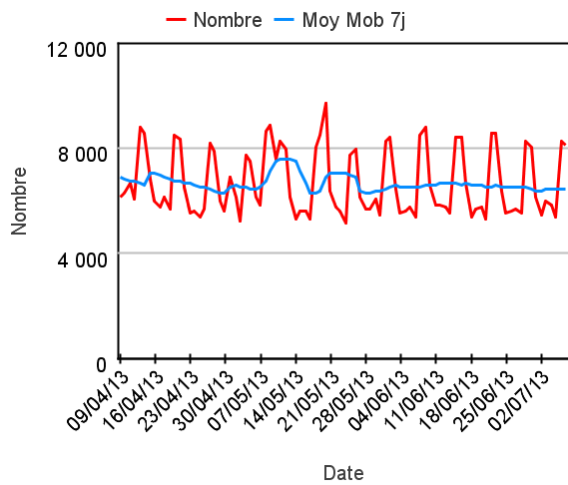
Méthodologie

- Tous les graphiques et tableaux sont construits à partir d'un même nombre d'associations (associations constantes).
- Les graphiques avec un recul de 3 mois sont construits à partir de 58 associations (SOS Martinique n'est pas pris en compte dans ce bulletin national compte tenu de l'épidémiologie différente des maladies). Ils permettent de suivre les évolutions des indicateurs à court terme.
- Les graphiques depuis 2010 sont construits à partir de 54 associations (qui transmettaient leurs données au moins depuis le 01/01/2010). Ils permettent de suivre les variations saisonnières d'une année sur l'autre.
- Les indicateurs sont décrits sur un pas de temps quotidien en termes d'effectif, tous âges confondus et par classe d'âge. Pour suivre les tendances, des moyennes mobiles sur les 7 jours précédents sont présentées.

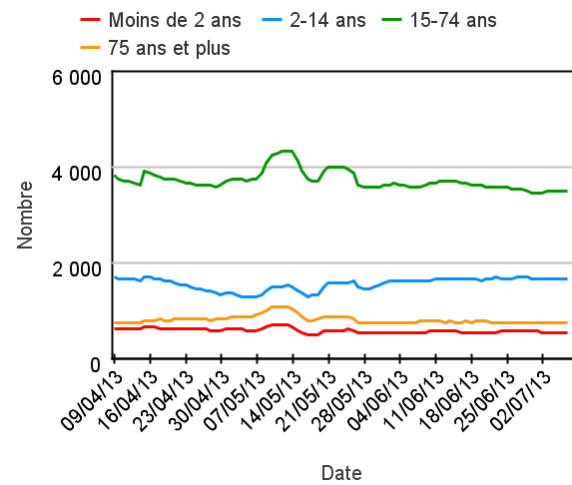
Activité totale SOS Médecins

Sur les 3 derniers mois

Évolution quotidienne du total des actes médicaux, tous âges confondus (Source : InVS - SOS Médecins)

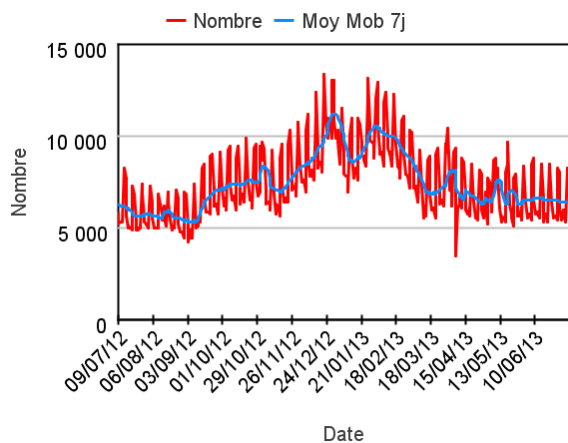


Évolution quotidienne du total des actes médicaux pour différentes classes d'âge (moy mob 7j) (Source : InVS - SOS Médecins)

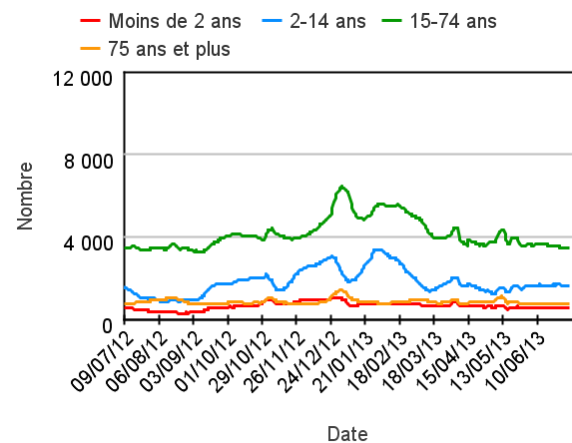


Sur un an glissant

Évolution quotidienne du total des actes médicaux, tous âges confondus (Source : InVS - SOS Médecins)

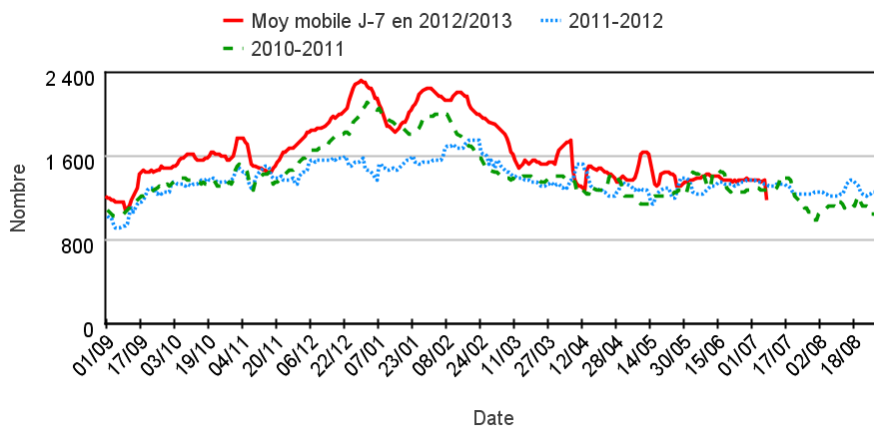


Évolution quotidienne du total des actes médicaux pour différentes classes d'âge (moy mob 7j) (Source : InVS - SOS Médecins)



Par rapport à l'année précédente

Évolution quotidienne du total des actes médicaux, tous âges confondus (moy mob 7j) (Source : InVS - SOS Médecins)



Activité SOS Médecins liée aux crises d'asthme

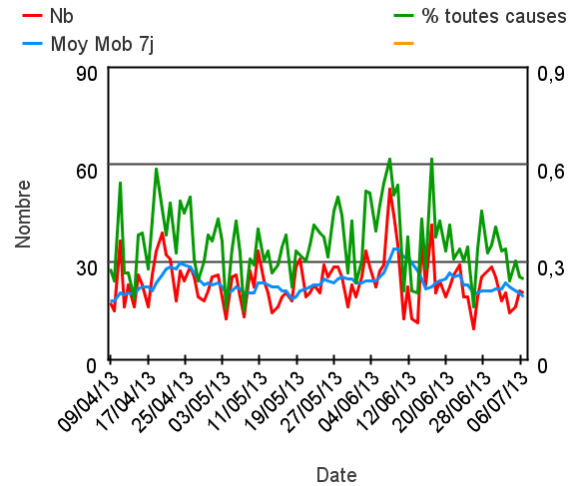
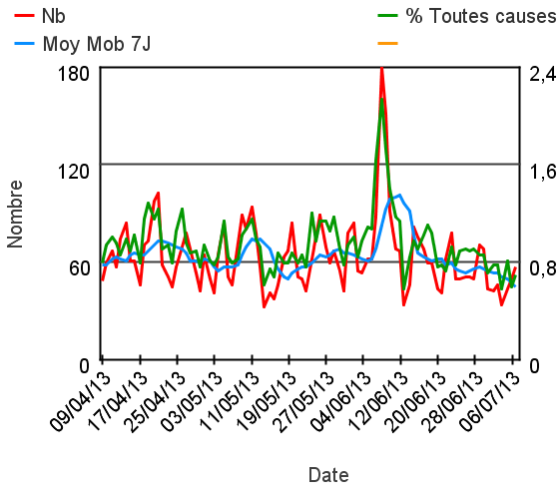
DIAGNOSTIC de crise d'asthme

MOTIF D'APPEL pour crise d'asthme

Sur les 3 derniers mois

Évolution quotidienne de l'indicateur syndromique crise d'asthme (diagnostic) chez les plus de 2 ans (Source : InVS - SOS Médecins)

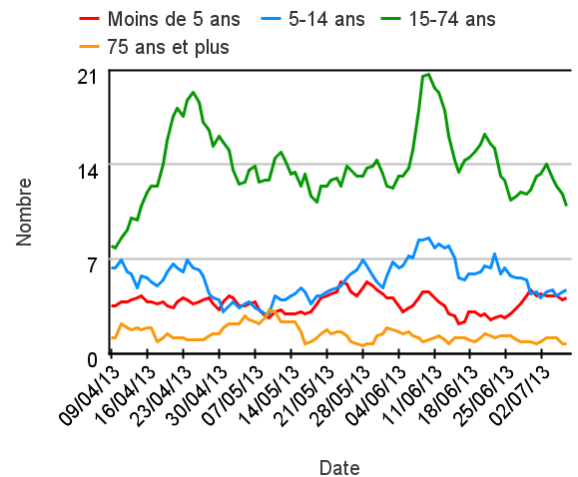
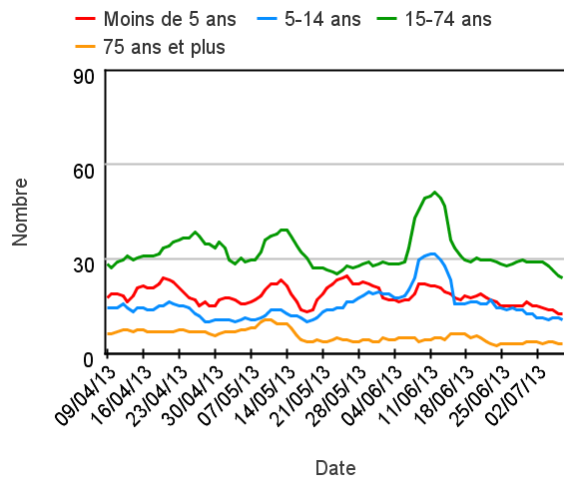
Évolution quotidienne de l'indicateur syndromique crise d'asthme (motif) chez les plus de 2 ans (Source : InVS - SOS Médecins)



Sur les 3 derniers mois, par classe d'âge

Évolution quotidienne de l'indicateur syndromique crise d'asthme (diagnostic) par classe d'âge (moy mob 7j) (Source : InVS - SOS Médecins)

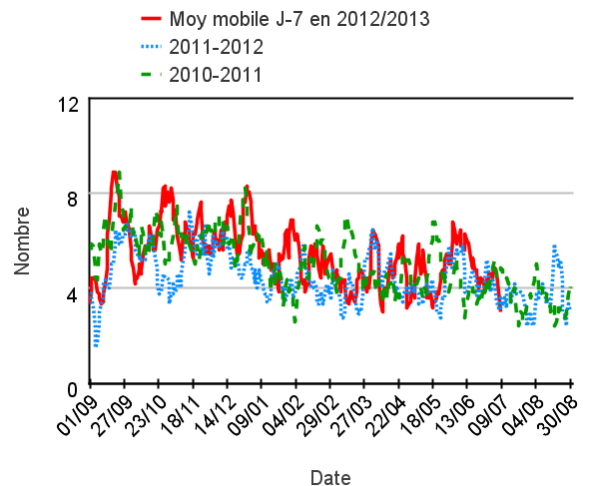
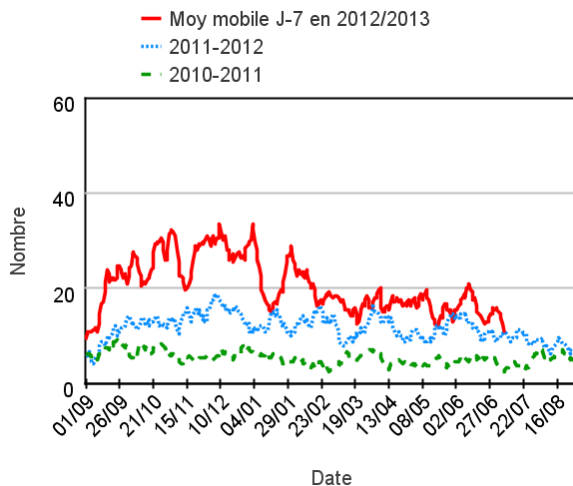
Évolution quotidienne de l'indicateur syndromique crise d'asthme (motif) par classe d'âge (moy mob 7j) (Source : InVS - SOS Médecins)



Par rapport à l'année précédente

Évolution quotidienne de l'indicateur syndromique crise d'asthme (diagnostic) chez les plus de 2 ans, (moy mob 7j) (Source : InVS - SOS Médecins)

Évolution quotidienne de l'indicateur syndromique crise d'asthme (motif) chez les plus de 2 ans, (moy mob 7j) (Source : InVS - SOS Médecins)



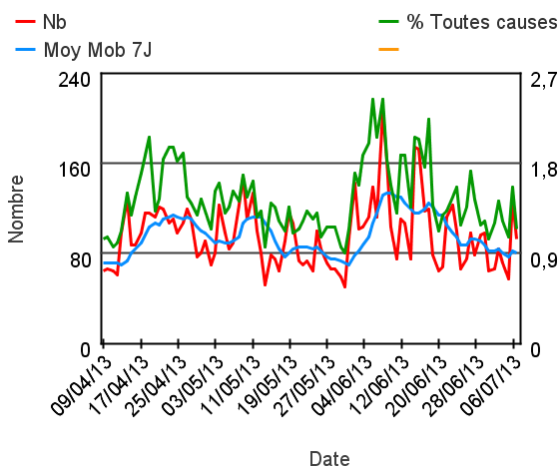
Activité SOS Médecins liée aux allergies

DIAGNOSTIC d'allergie

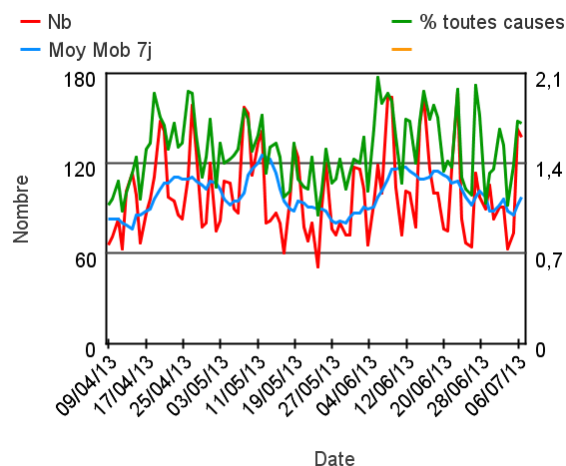
MOTIF D'APPEL pour allergie

Par rapport à l'activité totale

Évolution quotidienne de l'indicateur syndromique allergie (diagnostic) chez les plus de 2 ans (Source : InVS - SOS Médecins)

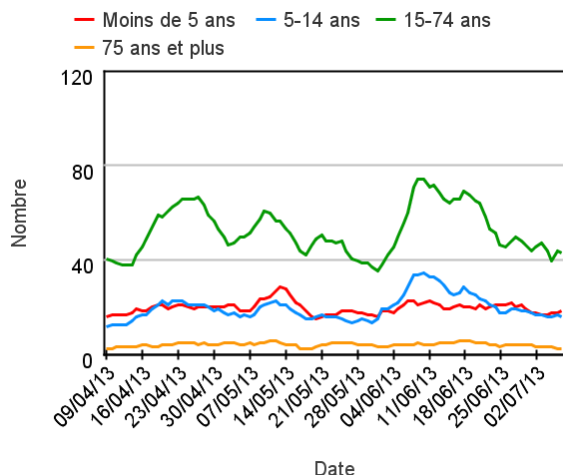


Évolution quotidienne de l'indicateur syndromique allergie (motif) chez les plus de 2 ans (Source : InVS - SOS Médecins)

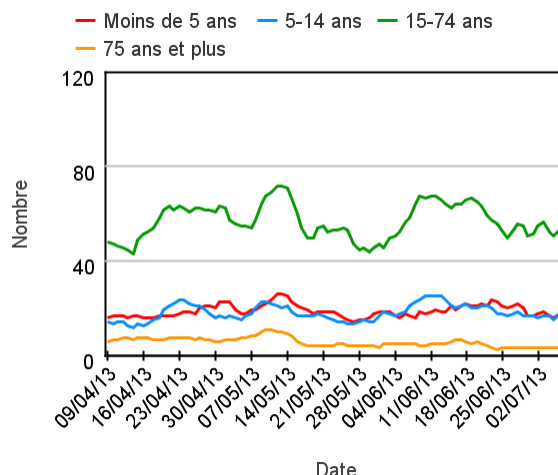


Sur les 3 derniers mois par classe d'âge

Évolution quotidienne de l'indicateur syndromique allergie (diagnostic) par classe d'âge (moy mob 7j) (Source : InVS - SOS Médecins)

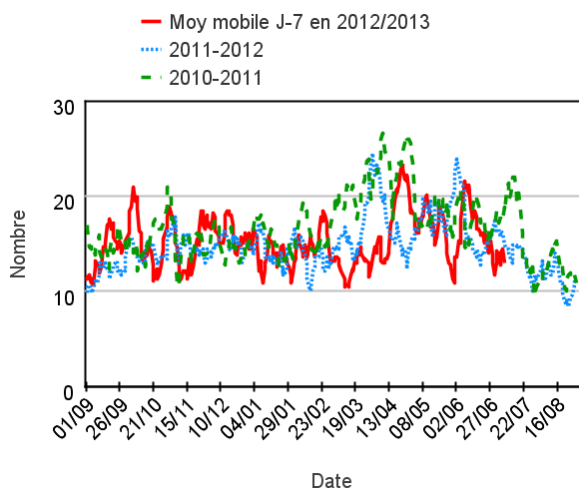


Évolution quotidienne de l'indicateur syndromique allergie (diagnostic) par classe d'âge (moy mob 7j) (Source : InVS - SOS Médecins)

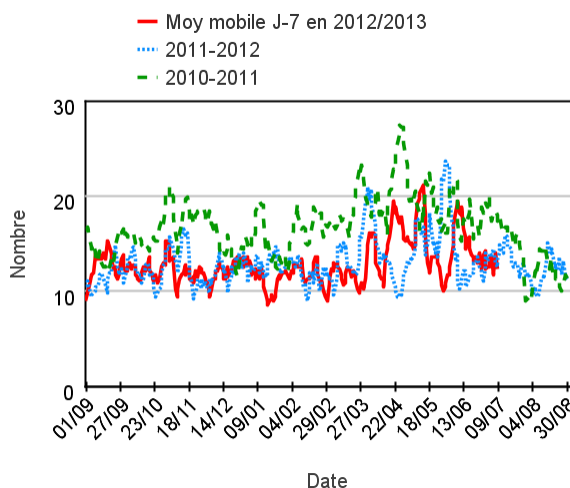


Par rapport à l'année précédente

Évolution quotidienne de l'indicateur syndromique allergie(diagnostic) chez les plus de 2 ans, (moy mob 7j) (Source : InVS - SOS Médecins)



Évolution quotidienne de l'indicateur syndromique allergie (motif) chez les plus de 2 ans, (moy mob 7j) (Source : InVS - SOS Médecins)



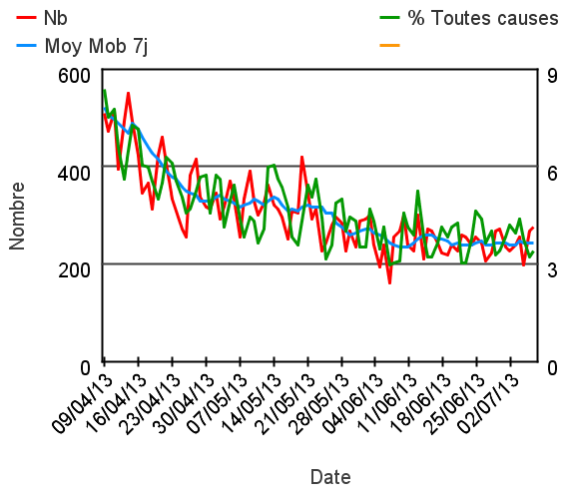
Activité SOS Médecins liée à la gastro-entérite

DIAGNOSTIC de gastro-entérite

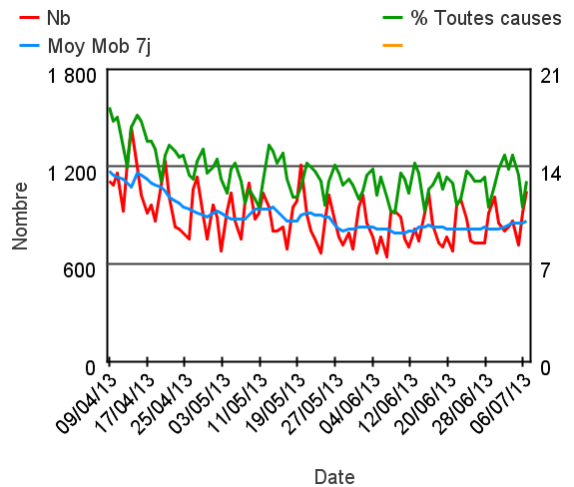
MOTIF D'APPEL pour gastro-entérite

Sur les 3 derniers mois

Évolution quotidienne de l'indicateur syndromique gastro-entérite (diagnostic) tous âges confondus (Source : InVS - SOS Médecins)

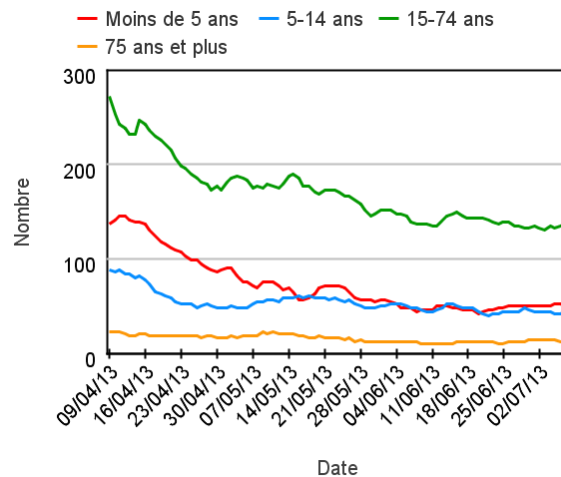


Évolution quotidienne de l'indicateur syndromique gastro-entérite (motif) tous âges confondus (Source : InVS - SOS Médecins)

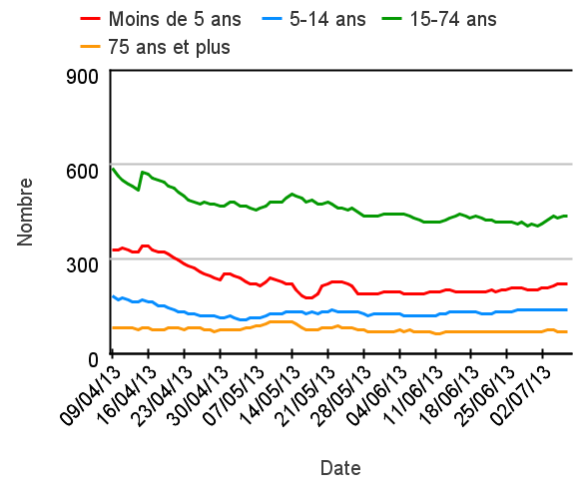


Sur les 3 derniers mois, par classe d'âge

Évolution quotidienne de l'indicateur syndromique gastro-entérite (diagnostic) par classe d'âge (Source : InVS - SOS Médecins)

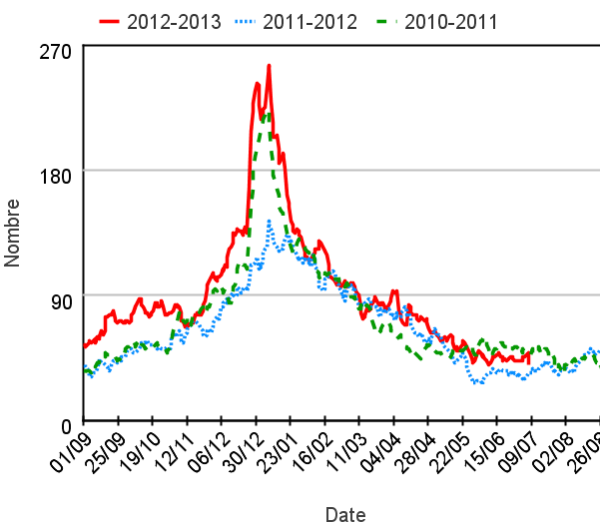


Évolution quotidienne de l'indicateur syndromique gastro-entérite (motif) par classe d'âge (Source : InVS - SOS Médecins)

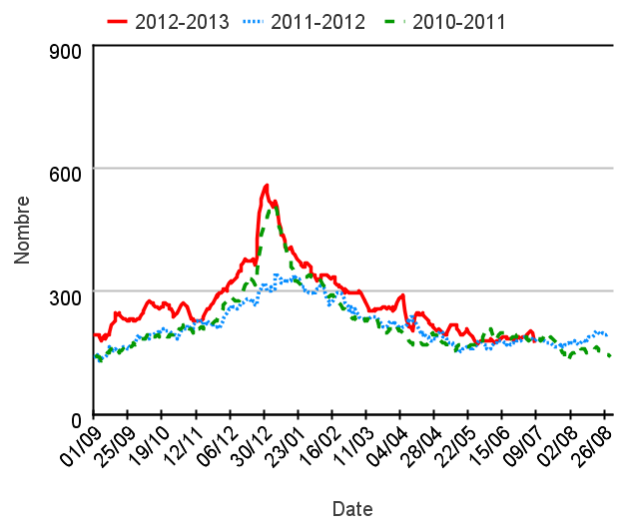


Par rapport à l'année précédente

Évolution quotidienne de l'indicateur syndromique gastro-entérite (diagnostic), tous âges confondus, (moy mob 7j) (Source : InVS - SOS Médecins)



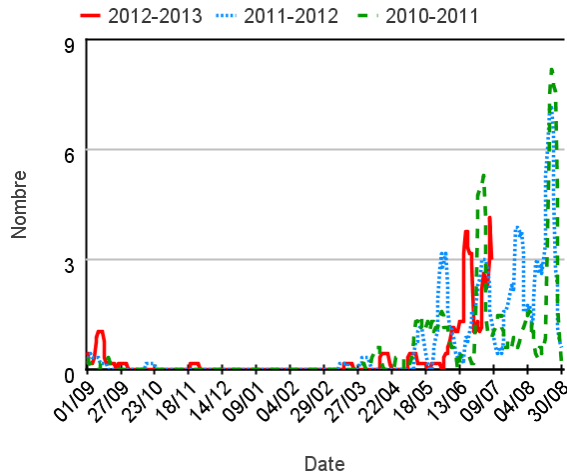
Évolution quotidienne de l'indicateur syndromique gastro-entérite (motifs), tous âges confondus, (moy mob 7j) (Source : InVS - SOS Médecins)



Activité SOS Médecins – Autres indicateurs saisonniers

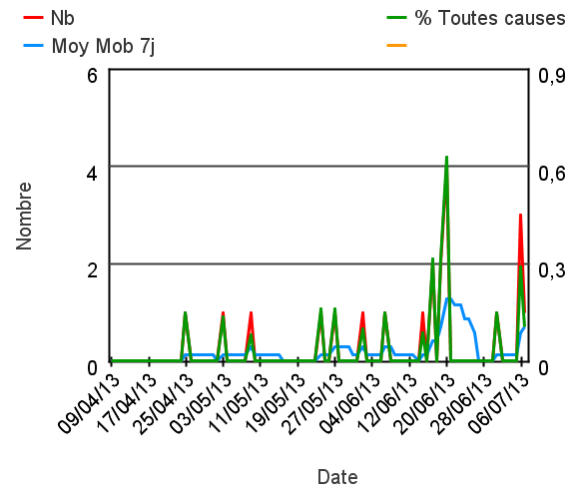
Indicateur de coup de chaleur (diagnostic)

Évolution quotidienne de l'indicateur syndromique coup de chaleur (diagnostic), tous âges confondus, (moy mob 7j) (Source : InVS - SOS Médecins)



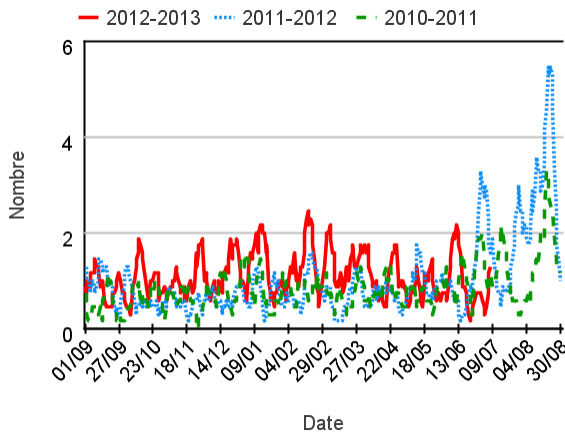
Par rapport à l'année précédente

Évolution quotidienne de l'indicateur syndromique coup de chaleur (diagnostic) chez les 75 ans ou plus (Source : InVS - SOS Médecins)



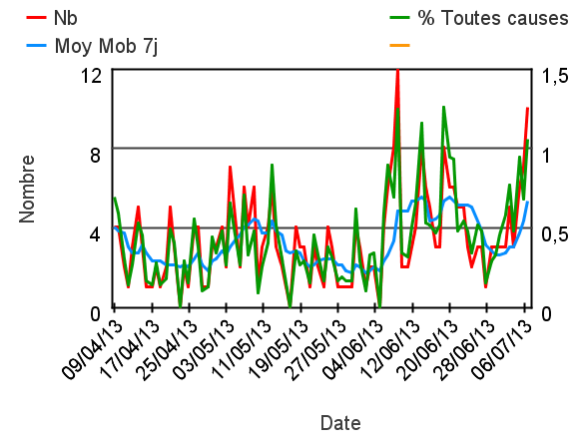
Chez les plus de 75 ans

Évolution quotidienne de l'indicateur syndromique déshydratation (diagnostic), tous âges confondus, (moy mob 7j) (Source : InVS - SOS Médecins)



Par rapport à l'année précédente

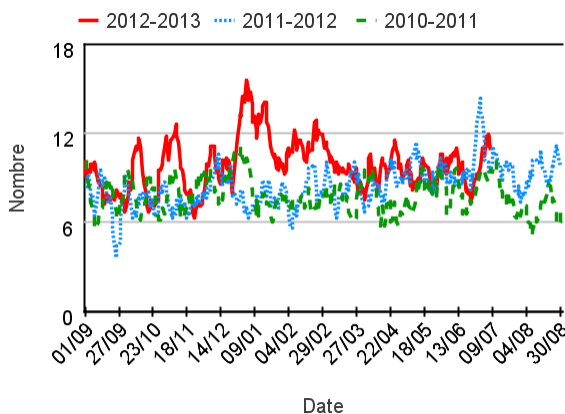
Évolution quotidienne de l'indicateur syndromique déshydratation (diagnostic) chez les 75 ans ou plus (Source : InVS - SOS Médecins)



Chez les plus de 75 ans

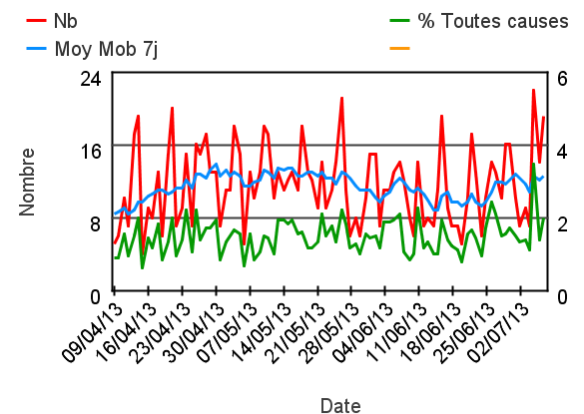
Indicateur de malaise (diagnostic)

Évolution quotidienne de l'indicateur syndromique malaise (diagnostic), tous âges confondus, (moy mob 7j) (Source : InVS - SOS Médecins)



Par rapport à l'année précédente

Évolution quotidienne de l'indicateur syndromique malaise (diagnostic) chez les 75 ans ou plus (Source : InVS - SOS Médecins)



Chez les plus de 75 ans

Activité liée à la chaleur par Zone géographique SOS Médecins

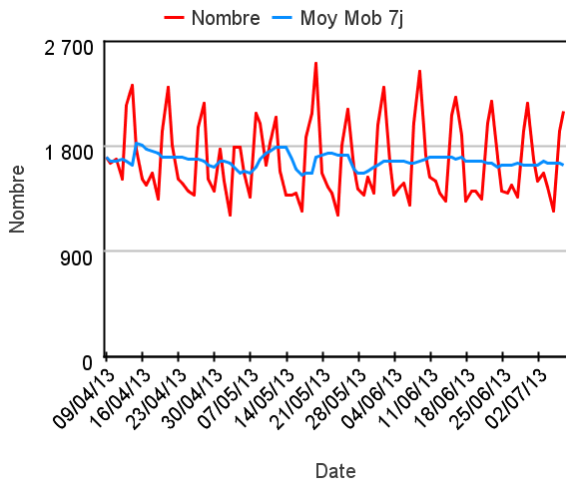
<p>Zone Centre / Île-de-France Nord Seine et Marne (77), Bourges (18), Grand Paris (75,92,93,94), Melun (77), Yvelines (78), Orléans (45), Tours (37), Val d'Oise (95)</p>	<p>Indicateur chaleur (Motif d'Appel) Tous âges, 3 derniers mois, Zone Centre/Île de France (InVS/SOS médecins)</p>	<p>Zone Nord Rouen (76), Amiens (80), Dunkerque (59), Lille (59), Oise (60)</p>	<p>Indicateur chaleur Diag, Tous âges, 3 derniers mois, Zone Nord (InVS/SOS Médecins)</p>
<p>Zone Ouest Caen (14), Quimper (29), St-Nazaire (44), Nantes (44N), Cherbourg (50), Rennes (35), St-Malo (35), Vannes (56), Lorient (56), Brest (29)</p>	<p>Indicateur chaleur Diag, Tous âges, 3 derniers mois, Zone Ouest (InVS/SOS Médecins)</p>	<p>Zone Nord-Est Sens (89), Troyes (10), Besançon (25), Mulhouse (68), Dijon (21), Strasbourg (67), Nancy (54), Reims (51), Auxerre (89)</p>	<p>Indicateur chaleur Diag, Tous âges, 3 derniers mois, Zone Nord-Est (InVS/SOS Médecins)</p>
<p>Zone Centre Est Annecy (74), Clermont-Ferrand (63), Lyon (69), Grenoble (38), St-Etienne (42), Chambéry (73)</p>	<p>Indicateur chaleur Diag, Tous âges, 3 derniers mois, Zone Centre-Est (InVS/SOS Médecins)</p>	<p>Zone Sud Est Cannes (06), Perpignan (66), Nice (06), Marseille (13), Toulon (83), Fréjus St-Raphaël (83), Avignon (84), Nîmes (30), Aix-Gardanne (13)</p>	<p>Indicateur chaleur Diag, Tous âges, 3 derniers mois, Zone Sud-Est (InVS/SOS Médecins)</p>
<p>Zone Sud Ouest Limoges (87), Bordeaux (33), Biarritz-Anglet-Bayonne (64), Pau (64), Toulouse (31), La Rochelle (17)</p>	<p>Indicateur chaleur Diag, Tous âges, 3 derniers mois, Zone Sud-Ouest (InVS/SOS Médecins)</p>		

ZONE CENTRE / ÎLE-DE-FRANCE

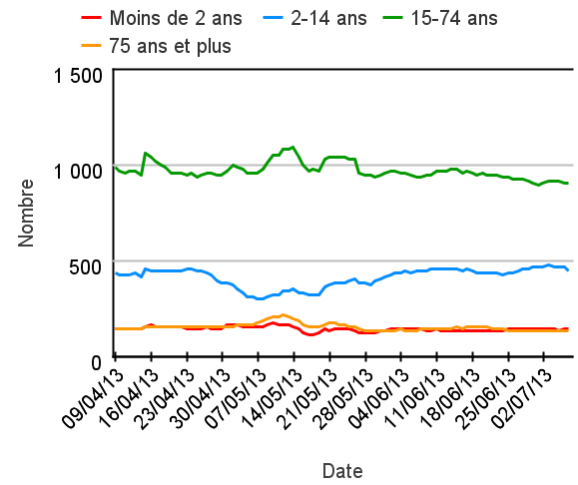
Associations prises en compte : Nord Seine et Marne (77), Bourges (18), Grand Paris (75, 92, 93, 94), Melun (77), Yvelines (78), Orléans (45), Tours (37), Val d'Oise (95)

ACTES MEDICAUX

Évolution quotidienne du total des actes médicaux, tous âges confondus (Source : InVS - SOS Médecins)

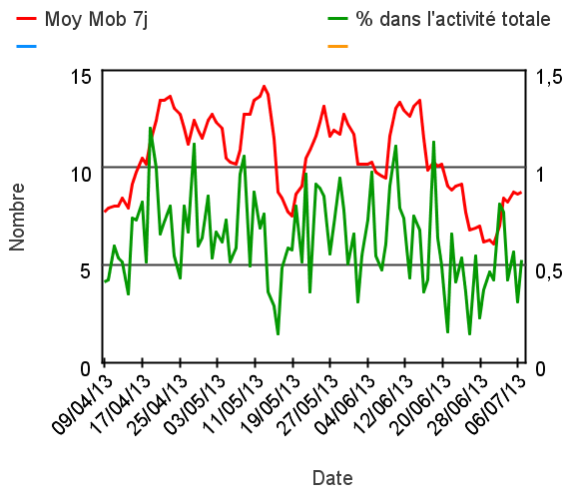


Évolution quotidienne du total des actes médicaux pour différentes classes d'âge (moy mob 7j) (Source : InVS - SOS Médecins)



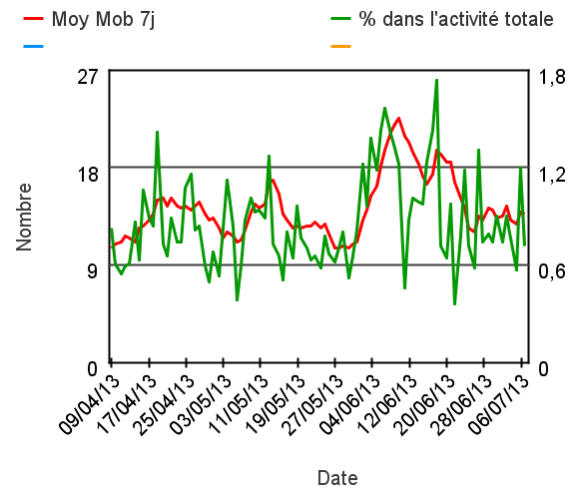
ASTHME

Évolution quotidienne de l'indicateur syndromique asthme (DIAGNOSTIC) tous âges (Source : InVS - SOS Médecins)



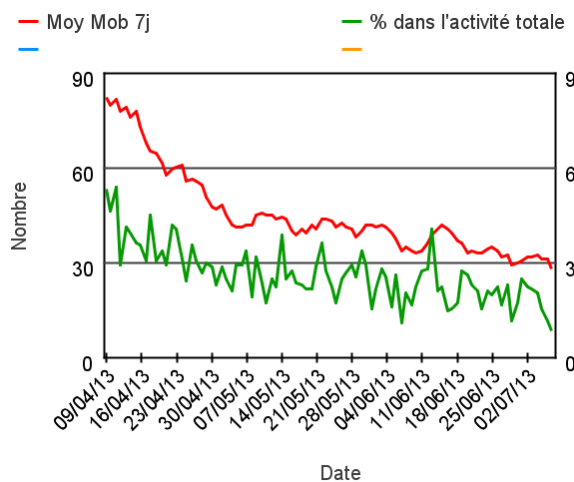
ALLERGIE

Évolution quotidienne de l'indicateur syndromique allergie (DIAGNOSTIC) tous âges confondus (Source : InVS - SOS Médecins)



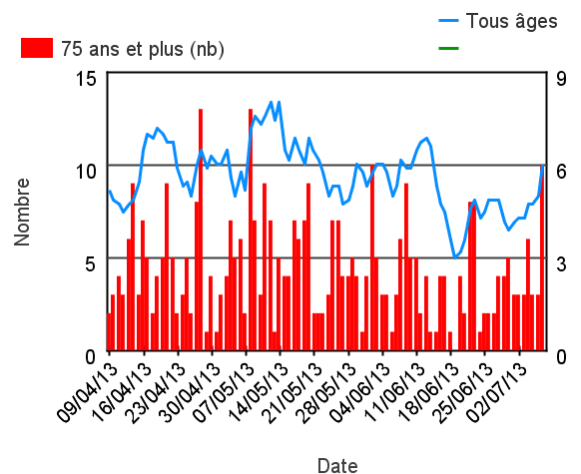
GASTRO-ENTERITE

Évolution quotidienne de l'indicateur syndromique gastro-entérite (DIAGNOSTIC) tous âges confondus (Source : InVS - SOS Médecins)



DECES

Évolution quotidienne de l'indicateur décès (MOTIF) tous âges confondus et chez les 75 ans et plus (moy mob 7j) (Source : InVS - SOS Médecins)

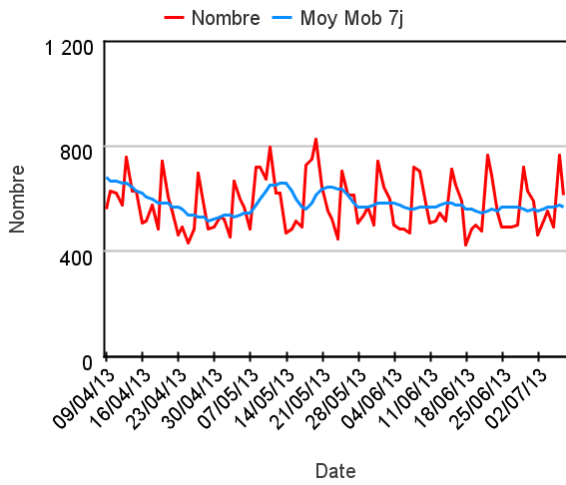


ZONE NORD

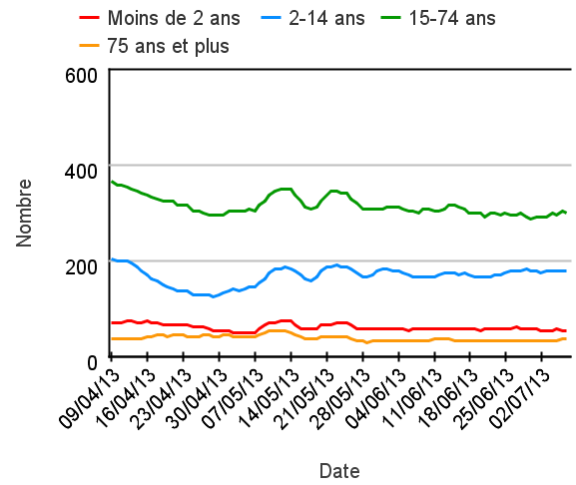
Associations prises en compte : Rouen (76), Amiens (80), Dunkerque (59), Lille (59), Oise (60), St Quentin (02)

ACTES MEDICAUX

Évolution quotidienne du total des actes médicaux, tous âges confondus (Source : InVS - SOS Médecins)

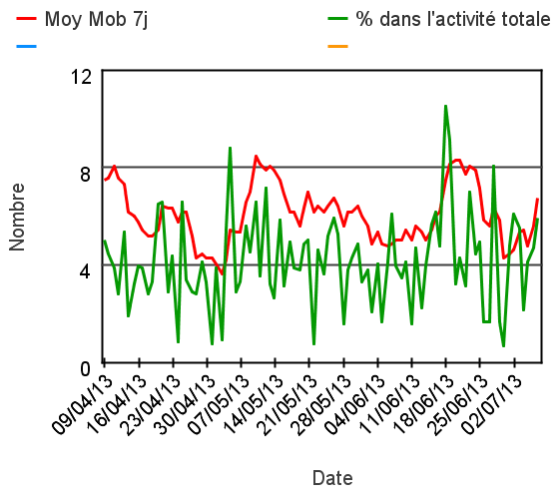


Évolution quotidienne du total des actes médicaux pour différentes classes d'âge (moy mob 7j) (Source : InVS - SOS Médecins)



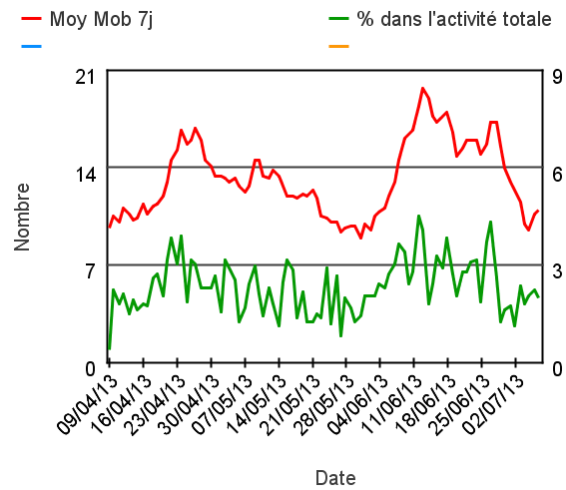
ASTHME

Évolution quotidienne de l'indicateur syndromique asthme (DIAGNOSTIC) tous âges (Source : InVS - SOS Médecins)



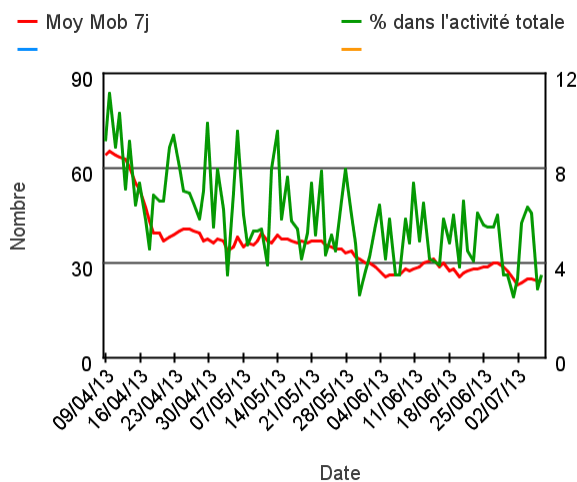
ALLERGIE

Évolution quotidienne de l'indicateur syndromique allergie (DIAGNOSTIC) tous âges confondus (Source : InVS - SOS Médecins)



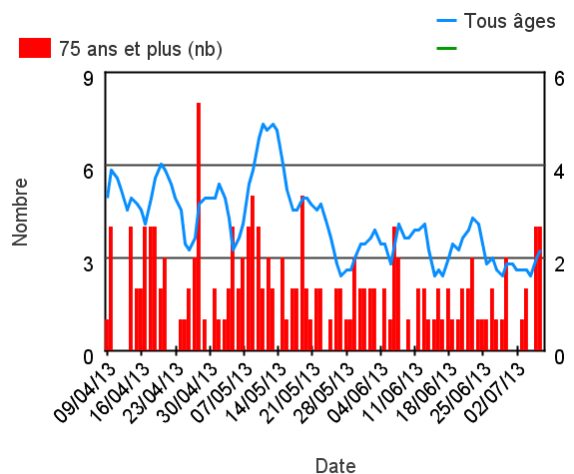
GASTRO-ENTERITE

Évolution quotidienne de l'indicateur syndromique gastro-entérite (DIAGNOSTIC) tous âges confondus (Source : InVS - SOS Médecins)



DECES

Évolution quotidienne de l'indicateur décès (MOTIF) tous âges confondus et chez les 75 ans et plus (moy mob 7j) (Source : InVS - SOS Médecins)

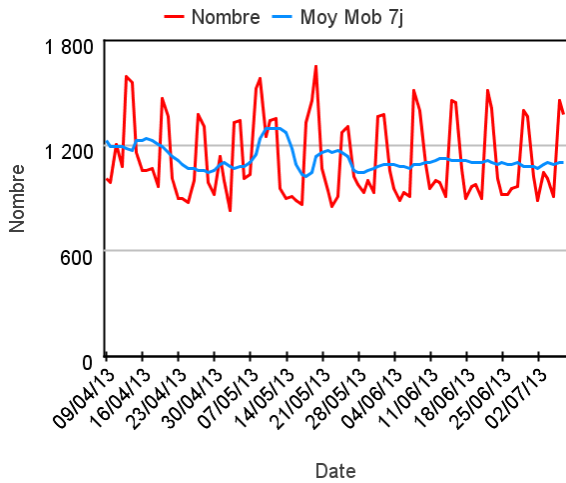


ZONE OUEST

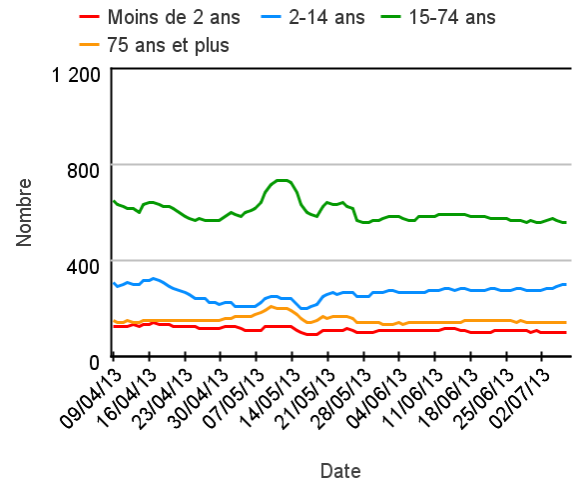
Associations prises en compte : Caen (14), Quimper (29), Saint-Nazaire (44), Nantes (44N), Cherbourg (50), Rennes (35), Saint-Malo (35), Vannes (56), Lorient (56), Brest (29)

ACTES MEDICAUX

Évolution quotidienne du total des actes médicaux, tous âges confondus (Source : InVS - SOS Médecins)

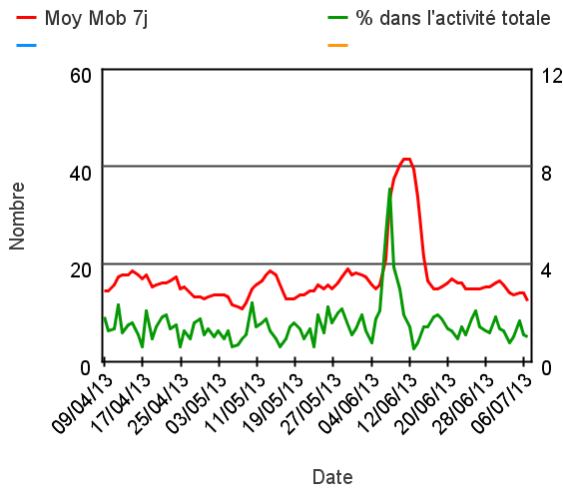


Évolution quotidienne du total des actes médicaux pour différentes classes d'âge (moy mob 7j) (Source : InVS - SOS Médecins)



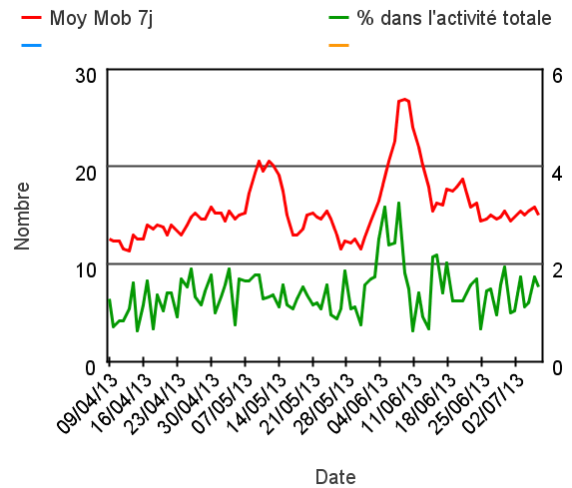
ASTHME

Évolution quotidienne de l'indicateur syndromique asthme (DIAGNOSTIC) tous âges (Source : InVS - SOS Médecins)



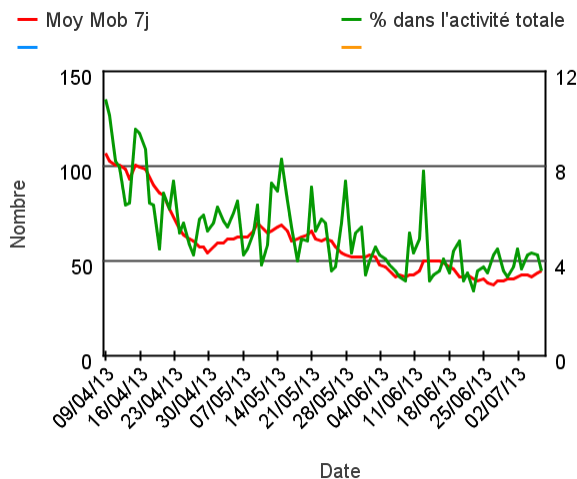
ALLERGIE

Évolution quotidienne de l'indicateur syndromique allergie (DIAGNOSTIC) tous âges confondus (Source : InVS - SOS Médecins)



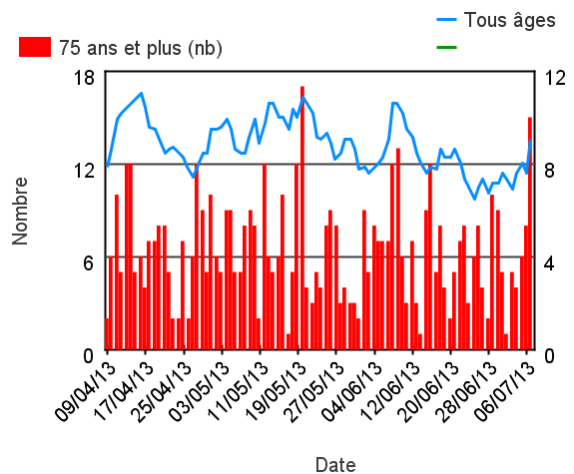
GASTRO-ENTERITE

Évolution quotidienne de l'indicateur syndromique gastro-entérite (DIAGNOSTIC) tous âges confondus (Source : InVS - SOS Médecins)



DECES

Évolution quotidienne de l'indicateur décès (MOTIF) tous âges confondus et chez les 75 ans et plus (moy mob 7j) (Source : InVS - SOS Médecins)

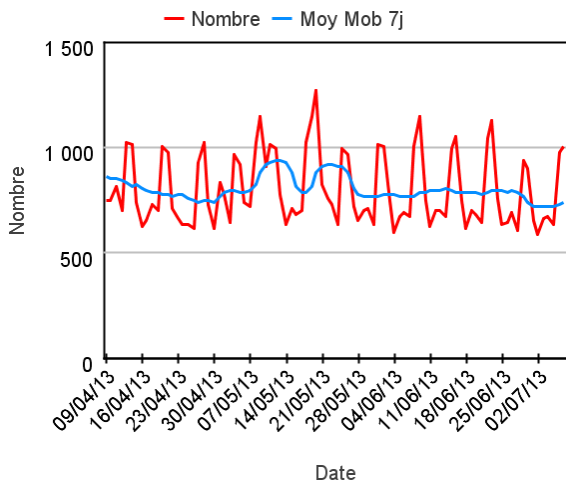


ZONE NORD-EST

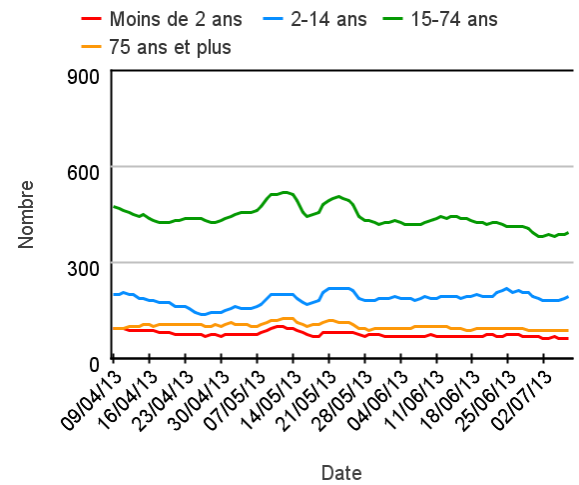
Associations prises en compte : Sens (89), Troyes (10), Besançon (25), Mulhouse (68), Dijon (21), Strasbourg (67), Nancy (54), Reims (51), Auxerre (89)

ACTES MEDICAUX

Évolution quotidienne du total des actes médicaux, tous âges confondus (Source : InVS - SOS Médecins)

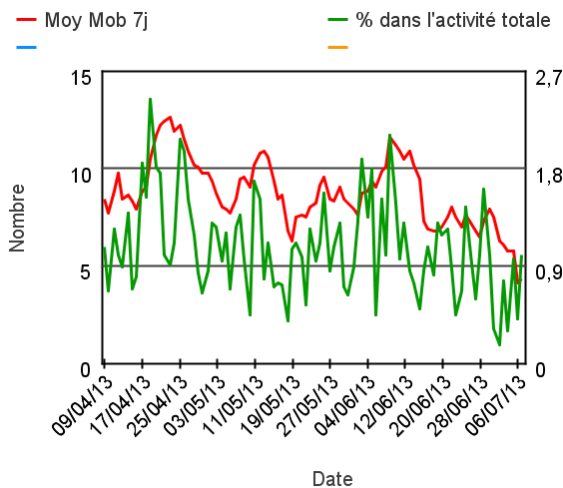


Évolution quotidienne du total des actes médicaux pour différentes classes d'âge (moy mob 7j) (Source : InVS - SOS Médecins)



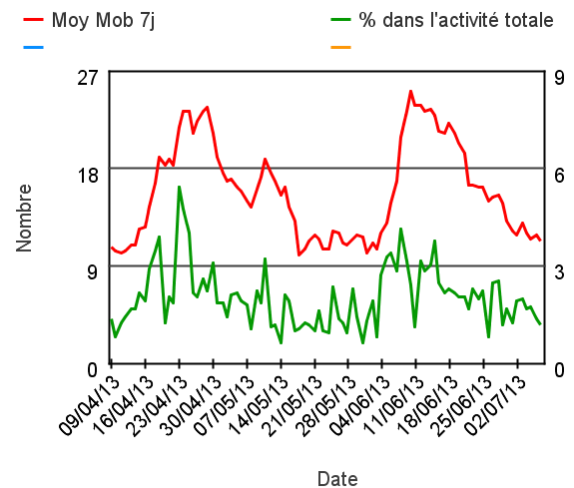
ASTHME

Évolution quotidienne de l'indicateur syndromique asthme (DIAGNOSTIC) tous âges (Source : InVS - SOS Médecins)



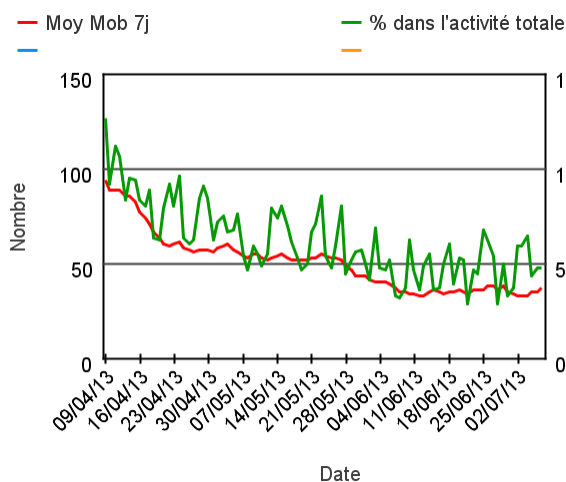
ALLERGIE

Évolution quotidienne de l'indicateur syndromique allergie (DIAGNOSTIC) tous âges confondus (Source : InVS - SOS Médecins)



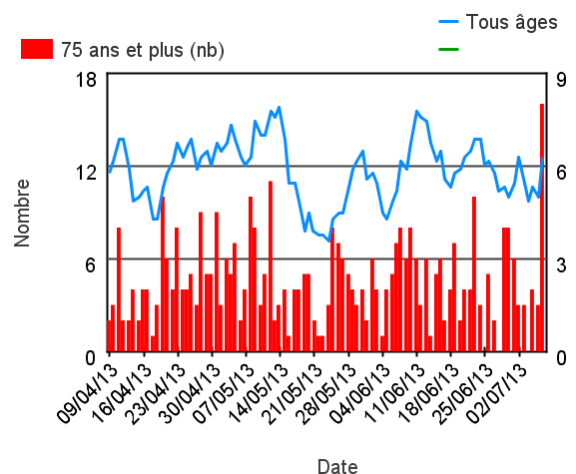
GASTRO-ENTERITE

Évolution quotidienne de l'indicateur syndromique gastro-entérite (DIAGNOSTIC) tous âges confondus (Source : InVS - SOS Médecins)



DECES

Évolution quotidienne de l'indicateur décès (MOTIF) tous âges confondus et chez les 75 ans et plus (moy mob 7j) (Source : InVS - SOS Médecins)

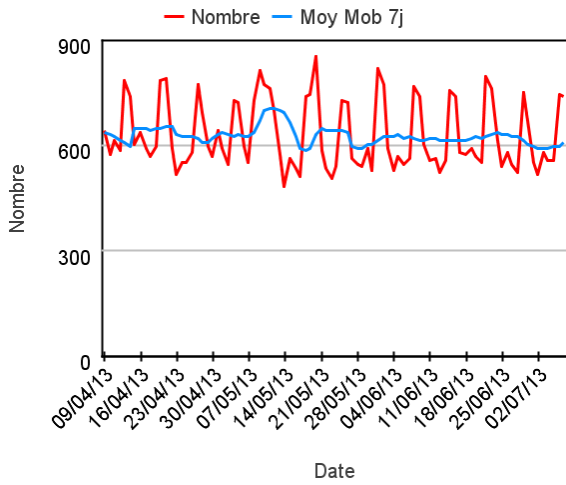


ZONE CENTRE-EST

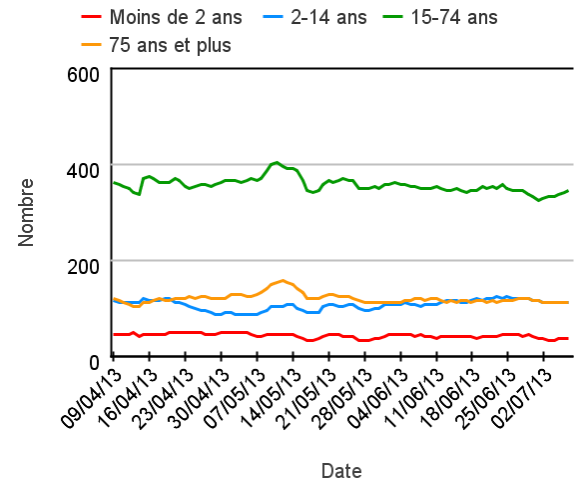
Associations prises en compte : Ancey (74), Clermont-Ferrand (63), Lyon (69), Grenoble (38), Saint-Etienne (42), Chambéry (73)

ACTES MEDICAUX

Évolution quotidienne du total des actes médicaux, tous âges confondus (Source : InVS - SOS Médecins)

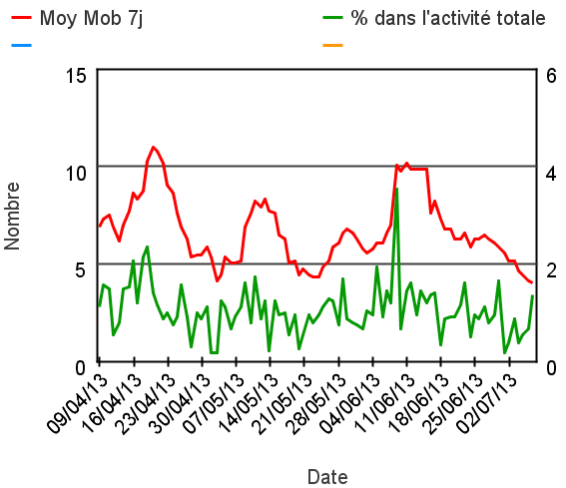


Évolution quotidienne du total des actes médicaux pour différentes classes d'âge (moy mob 7j) (Source : InVS - SOS Médecins)



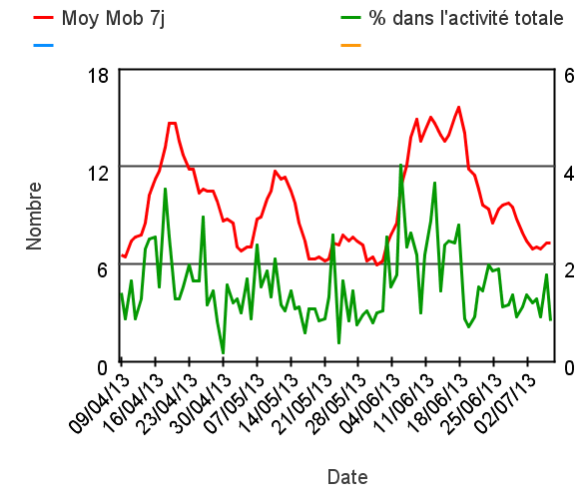
ASTHME

Évolution quotidienne de l'indicateur syndromique asthme (DIAGNOSTIC) tous âges (Source : InVS - SOS Médecins)



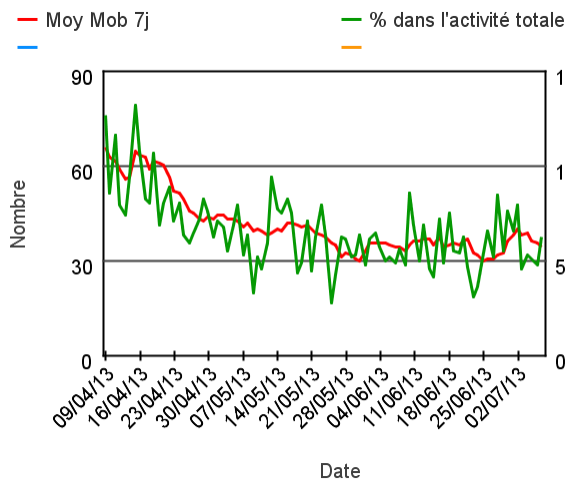
ALLERGIE

Évolution quotidienne de l'indicateur syndromique allergie (DIAGNOSTIC) tous âges confondus (Source : InVS - SOS Médecins)



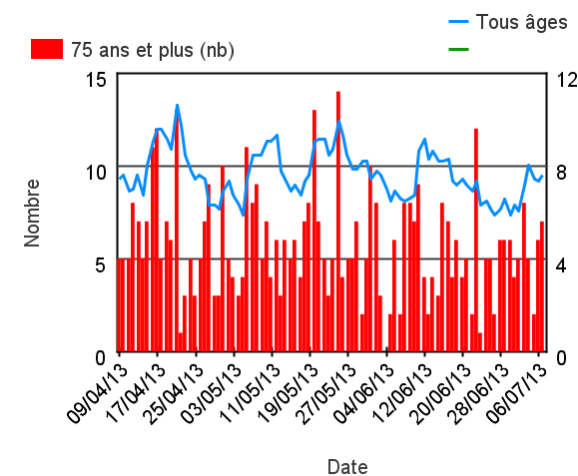
GASTRO-ENTERITE

Évolution quotidienne de l'indicateur syndromique gastro-entérite (DIAGNOSTIC) tous âges confondus (Source : InVS - SOS Médecins)



DECES

Évolution quotidienne de l'indicateur décès (MOTIF) tous âges confondus et chez les 75 ans et plus (moy mob 7j) (Source : InVS - SOS Médecins)

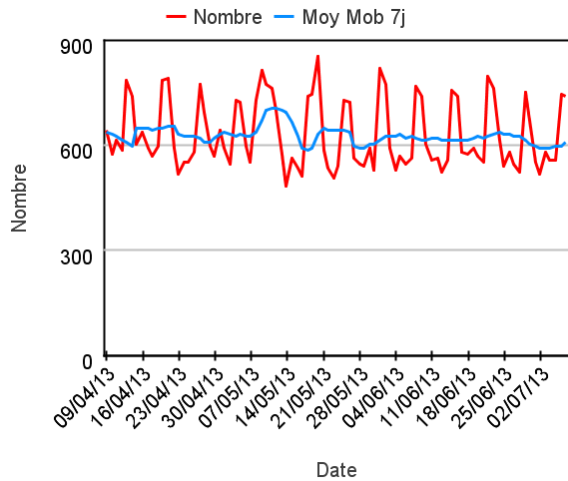


ZONE SUD-EST

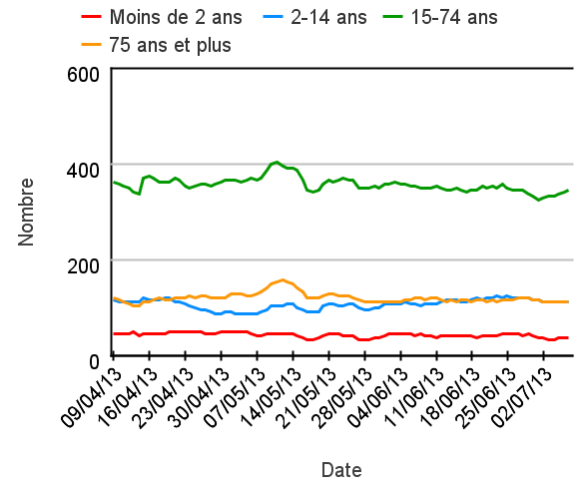
Associations prises en compte : Cannes (06), Perpignan (66), Nice (06), Marseille (13), Toulon (83), Fréjus Saint-Raphaël (83), Avignon (84), Nîmes (30), Aix-Gardanne (13)

ACTES MEDICAUX

Évolution quotidienne du total des actes médicaux, tous âges confondus (Source : InVS - SOS Médecins)

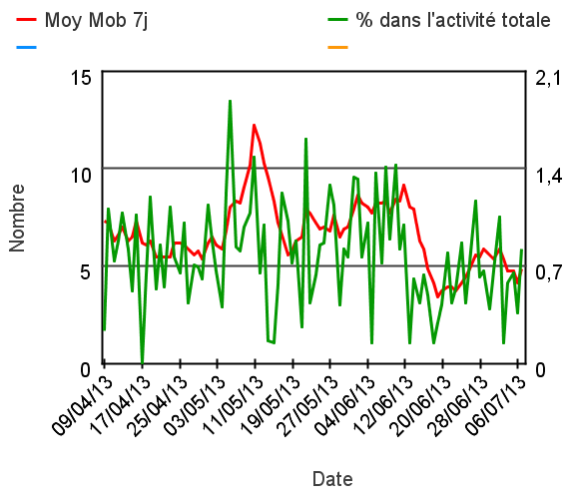


Évolution quotidienne du total des actes médicaux pour différentes classes d'âge (moy mob 7j) (Source : InVS - SOS Médecins)



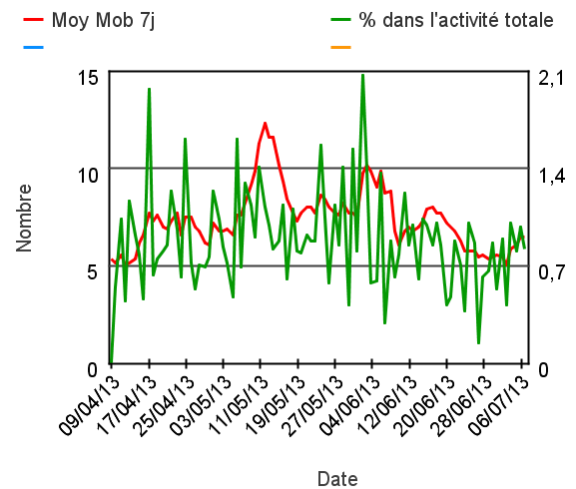
ASTHME

Évolution quotidienne de l'indicateur syndromique asthme (DIAGNOSTIC) tous âges (Source : InVS - SOS Médecins)



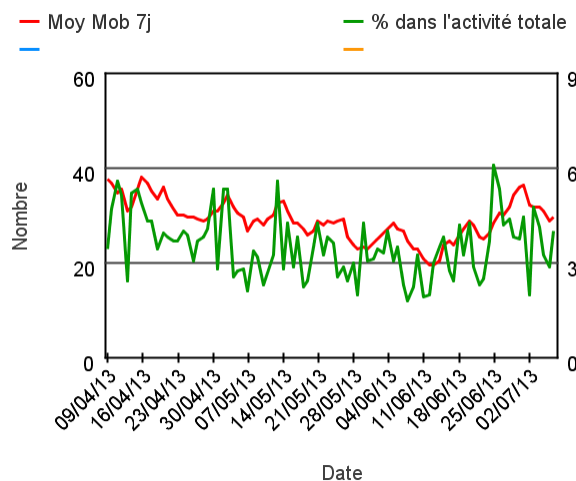
ALLERGIE

Évolution quotidienne de l'indicateur syndromique allergie (diagnostic) tous âges confondus (Source : InVS - SOS Médecins)



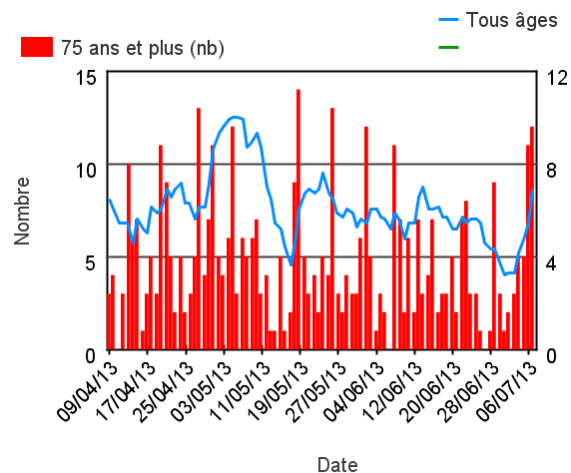
GASTRO-ENTÉRITE

Évolution quotidienne du nombre d'appels pour gastro-entérite (diagnostic) tous âges confondus (Source : InVS - SOS Médecins)



DECES

Évolution quotidienne de l'indicateur décès (MOTIF) tous âges confondus et chez les 75 ans et plus (moy mob 7j) (Source : InVS - SOS Médecins)

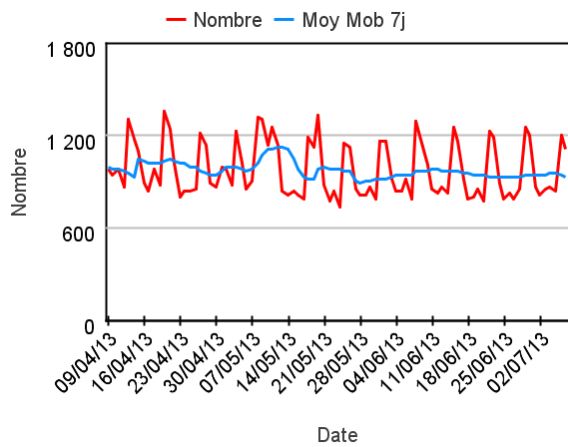


ZONE SUD-OUEST

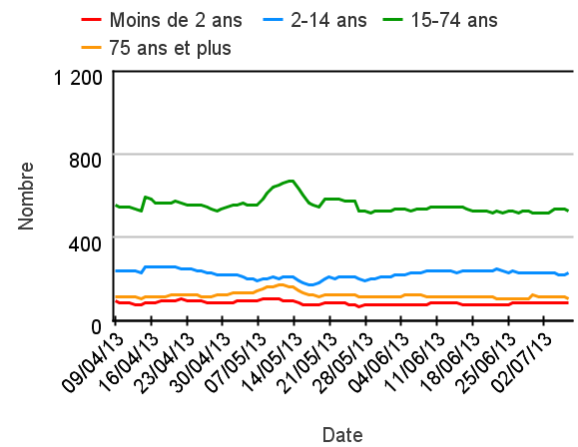
Associations prises en compte : Limoges (87), Bordeaux (33), Biarritz-Anglet-Bayonne (64), Pau (64), Toulouse (31), La Rochelle (17)

ACTES MEDICAUX

Evolution quotidienne du total des actes médicaux, tous âges confondus (Source : InVS - SOS Médecins)

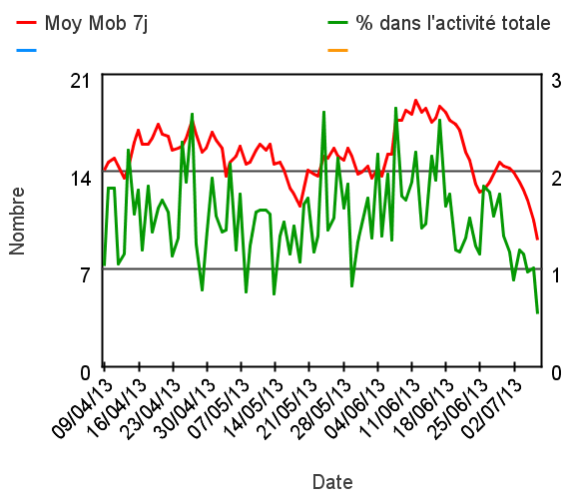


Evolution quotidienne du total des actes médicaux pour différentes classes d'âge (moy mob 7j) (Source : InVS - SOS Médecins)



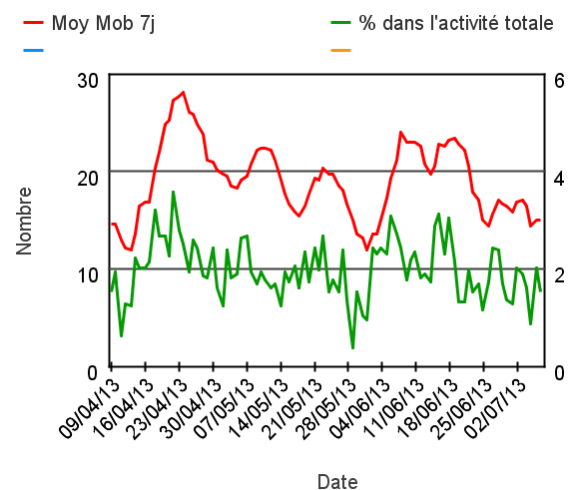
ASTHME

Évolution quotidienne de l'indicateur syndromique asthme (DIAGNOSTIC) tous âges (Source : InVS - SOS Médecins)



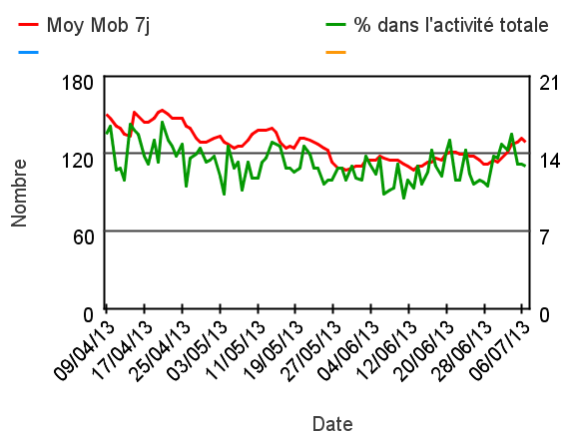
ALLERGIE

Évolution quotidienne de l'indicateur syndromique allergie (diagnostic) tous âges confondus (Source : InVS - SOS Médecins)



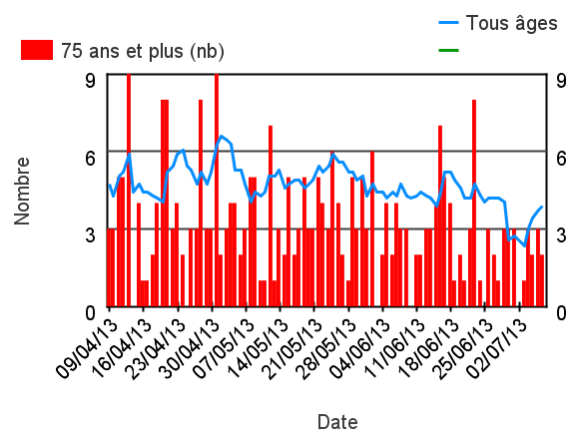
GASTRO-ENTÉRITE

Evolution quotidienne de l'indicateur syndromique gastro-entérite (MOTIF) tous âges confondus (Source : InVS - SOS Médecins)



DECES

Evolution quotidienne de l'indicateur décès tous âges confondus (MOTIF) et chez les 75 ans et plus (moy mob 7j) (Source : InVS - SOS Médecins)



Directrice de la publication : Dr Françoise Weber, Directrice générale de l'InVS
Rédactrice en chef : Valérie Henry, Département de coordination des alertes et des régions
Remerciements : membres du Comité de pilotage SOS Médecins / InVS : Dr Dominique Ringard, Dr Pascal Chansard, Dr Patrick Guérin, Dr Serge Smadja, Dr Thierry Arnaud / Dr Céline Caserio-Schönemann, Gaëlle Gault, Olivier Retel, et aux médecins des associations pour leur contribution à la surveillance syndromique.
Diffusion : Institut de veille sanitaire – Département de coordination des alertes et des régions – 12 rue du Val d'Osne, 94415 Saint-Maurice Cedex. Tél. : 01 41 79 57 21 – <http://www.invs.sante.fr>