

Surveillance syndromique SurSaUD®
Bulletin du réseau SOS Médecins / InVS
Numéro 276 du 2 avril 2013

L'activité des associations SOS Médecins reste stable pour la seconde semaine consécutive sur le plan national, avec une légère augmentation de l'activité en fin de semaine en lien avec le week-end de 3 jours. Les effectifs restent légèrement supérieurs aux saisons 2010-2011 et 2011-2012 pour la même période.

On observe une légère augmentation de l'activité chez les enfants de moins de 5 ans (+11%, +1038 visites).

Au niveau régional on observe une augmentation de l'activité en région Nord.

L'indicateur de grippe est toujours en baisse depuis plusieurs semaines (- 24%, 939 cas hebdomadaires sur le plan national), pour des effectifs comparables à ceux de la saison 201-2012 pour la même période. Il est à noter que les motifs d'appels pour syndrome grippal restent stables en région Centre/Ile-de-France.

Chez les enfants de moins de 2 ans l'activité liée à la bronchiolite est stable et représente 3% (134 cas) des recours à SOS Médecins pour cette classe d'âge. Cette tendance est comparable aux saisons précédentes (2010-2011, 2011-2012) pour la même période.

L'indicateur de gastro-entérite est stable sur la semaine écoulée pour toutes les classes d'âge. Cette tendance est observée depuis plusieurs semaines maintenant, pour des effectifs légèrement supérieurs aux saisons 2010-2011 et 2010-2012 pour la même période.

L'indicateur de décès est en légère hausse à un niveau légèrement supérieur aux 2 saisons précédentes, mais cette différence reste sur des très petits effectifs (inférieurs à 60 décès par jour), cette augmentation concerne plus particulièrement dans les zones Nord et Sud-Est.

L'indicateur de rougeole reste stable à niveau bas.

Tous âges confondus, les principales pathologies rencontrées restent les rhinopharyngites et la gastro-entérite, ainsi que les otites. La plus forte variation, chez les enfants de moins de 15 ans, concerne les diagnostics de bronchite (+27%, +159 cas), et chez les adultes les diagnostics d'infection urinaire (+17%, +140 cas)

Objectifs

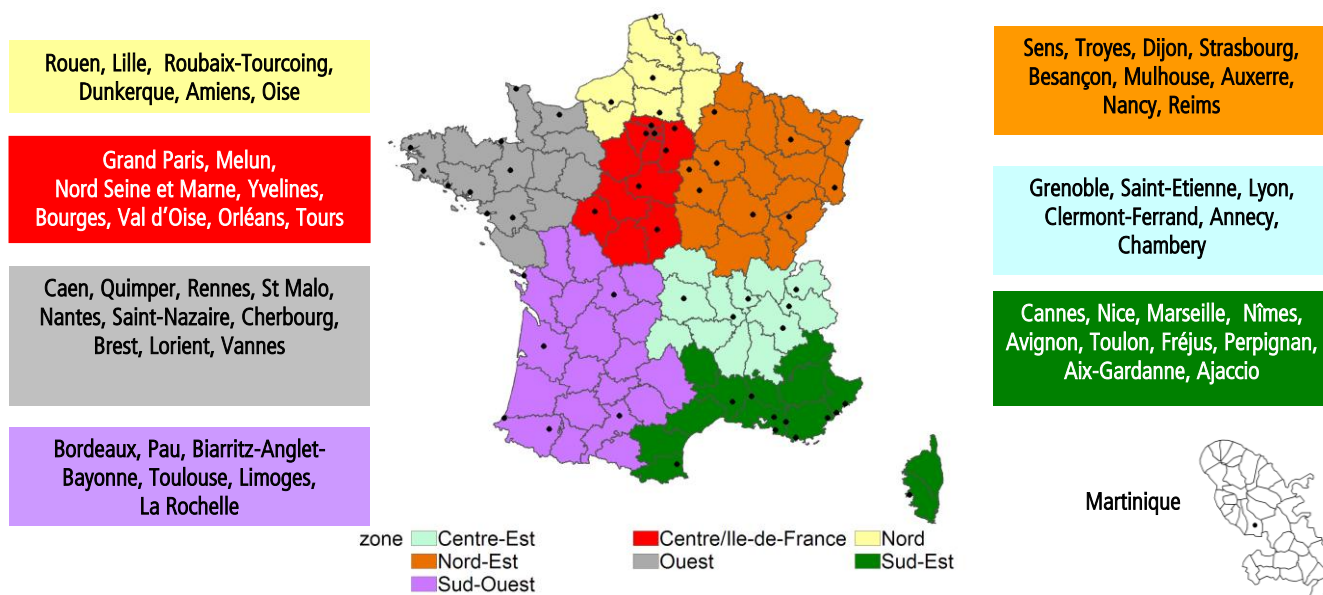
Le réseau des associations SOS-Médecins s'inscrit au sein du système de surveillance syndromique français SurSaUD® (Surveillance Sanitaire des Urgences et des Décès). Ce système a été initié 2004 avec un objectif de détection d'événements inattendus. Depuis, il a montré ses capacités à répondre à d'autres objectifs de surveillance, tels que : estimer l'impact d'un événement environnemental ou sociétal, surveiller des pathologies en dehors de tout événement, ou détecter précocement un événement sanitaire prédéfini, telle qu'une épidémie saisonnière.

Sommaire

Associations participant au réseau de surveillance SOS Médecins / InVS.....	2
Indicateurs surveillés	2
Méthodologie	2
Activité totale SOS Médecins	3
Activité SOS Médecins liée à la grippe.....	4
Activité SOS Médecins liée à la bronchiolite chez les enfants de moins de 2 ans	5
Activité SOS Médecins liée à la rougeole.....	5
Activité SOS Médecins liée à la gastro-entérite	6
Activité SOS Médecins liée aux décès	7
Activité par zone géographique	
Activité zone Centre/Île-de-France	8
Activité zone Nord.....	9
Activité zone Ouest.....	10
Activité zone Nord-Est	11
Activité zone Centre-Est	12
Activité zone Sud-Est.....	13
Activité zone Sud-Ouest	14

Associations participant au réseau de surveillance SOS Médecins / InVS

En 2011, 59 associations SOS Médecins sur les 62 existantes participent au réseau de surveillance SOS Médecins / InVS, intégré au système SurSaUD® (surveillance sanitaire des urgences et des décès).



Indicateurs surveillés

Les indicateurs suivis sont construits à partir 1/ des diagnostics codés par les médecins des associations SOS Médecins et 2/ des motifs d'appel des patients. Ils sont susceptibles de changer en fonction de la saisonnalité des pathologies surveillées. Les indicateurs ci-dessous sont suivis du 01/11/11 au 30/03/11 :

- **Indicateurs d'activité** : nombre d'appels reçus ayant donné suite à des actes médicaux
- **Indicateurs syndromiques basés sur les motifs d'appel** :
 - **syndrome grippal** : nombre d'appels pour motifs : *grippe, fièvre, toux, courbature pour les personnes de plus de 2 ans* ;
 - **gastro-entérite** : nombre d'appels pour motifs *gastro-entérite, diarrhée, vomissement* ;
 - **bronchiolite et pathologies respiratoires du nourrisson** : nombre d'appels pour motifs : *toux, bronchiolite, bronchite, difficultés respiratoires, asthme et rhume chez les enfants de moins de 2 ans* ;
- **Indicateurs syndromiques basés sur les diagnostics** :
 - **grippe** ;
 - **bronchiolite chez les enfants de moins de 2 ans** ;
 - **gastro-entérite** ;
 - **rougeole** ;
- **Indicateur décès** : nombre d'appels pour motif *constat de décès*.

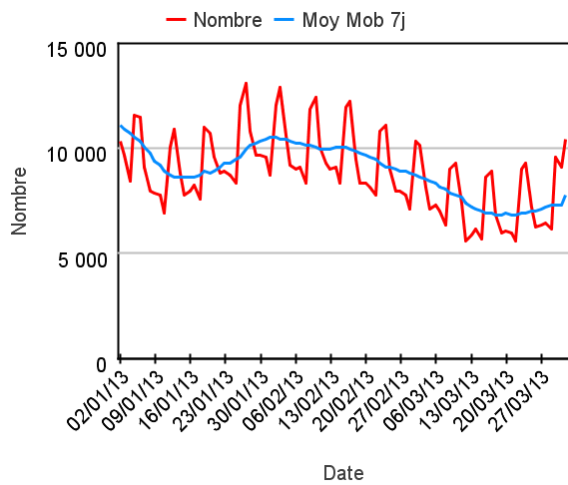
Méthodologie

- Tous les graphiques et tableaux sont construits à partir d'un même nombre d'associations (associations constantes).
- Les graphiques avec un recul de 3 mois sont construits à partir de 58 associations (SOS Martinique n'est pas pris en compte dans ce bulletin national compte tenu de l'épidémiologie différente des maladies). Ils permettent de suivre les évolutions des indicateurs à court terme.
- Les graphiques depuis 2010 sont construits à partir de 54 associations (qui transmettaient leurs données au moins depuis le 01/01/2010). Ils permettent de suivre les variations saisonnières d'une année sur l'autre.
- Les indicateurs sont décrits sur un pas de temps quotidien en termes d'effectif, tous âges confondus et par classe d'âge. Pour suivre les tendances, des moyennes mobiles sur les 7 jours précédents sont présentées.

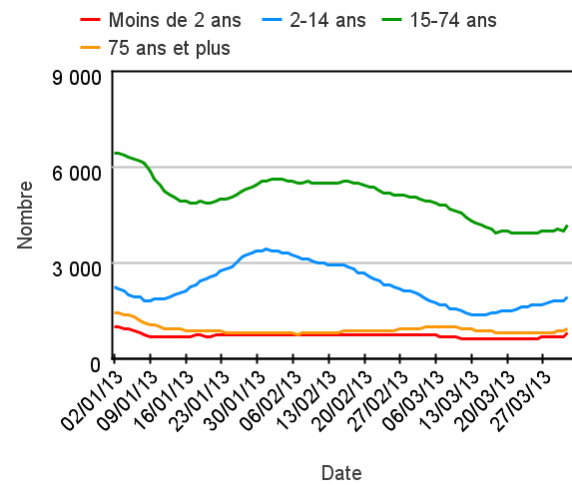
Activité totale SOS Médecins

Sur les 3 derniers mois

Évolution quotidienne du total des actes médicaux, tous âges confondus (Source : InVS - SOS Médecins)

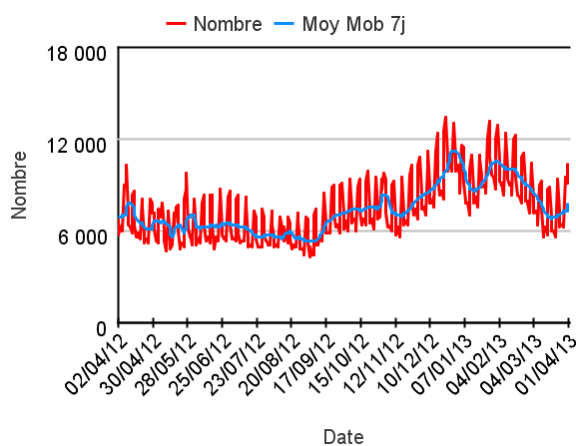


Évolution quotidienne du total des actes médicaux pour différentes classes d'âge (moy mob 7j) (Source : InVS - SOS Médecins)

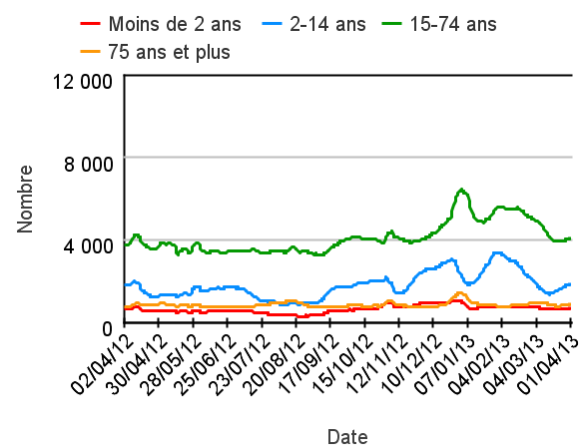


Sur un an glissant

Évolution quotidienne du total des actes médicaux, tous âges confondus (Source : InVS - SOS Médecins)

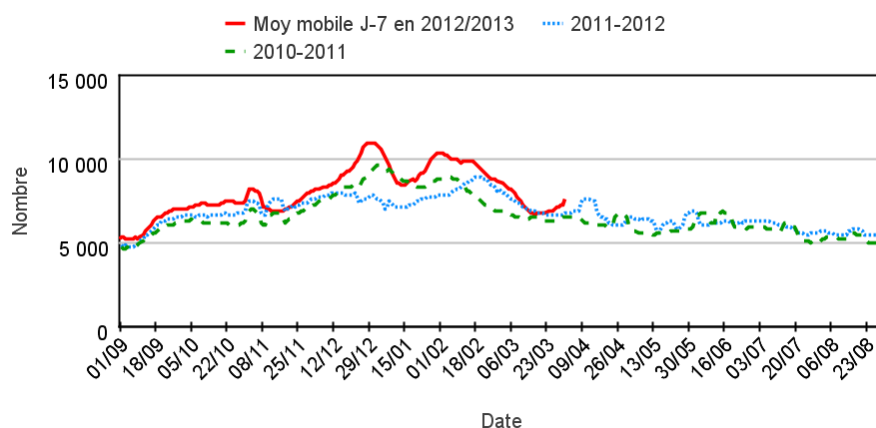


Évolution quotidienne du total des actes médicaux pour différentes classes d'âge (moy mob 7j) (Source : InVS - SOS Médecins)



Par rapport à l'année précédente

Évolution quotidienne du total des actes médicaux, tous âges confondus (moy mob 7j) (Source : InVS - SOS Médecins)



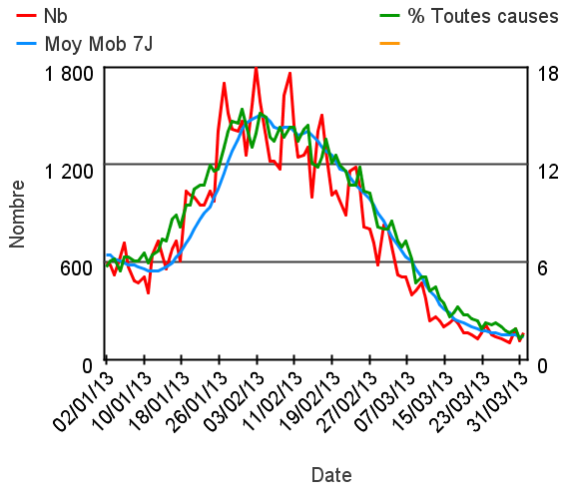
Activité SOS Médecins liée à la grippe

DIAGNOSTIC de grippe

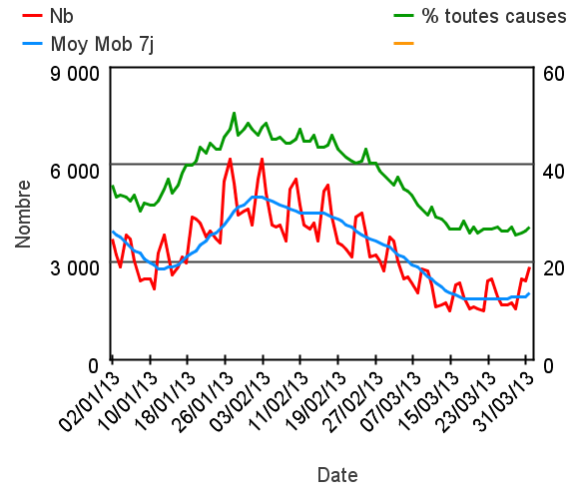
MOTIF D'APPEL pour syndrome grippal

Sur les 3 derniers mois

Évolution quotidienne de l'indicateur syndromique grippe (diagnostic) chez les plus de 2 ans (Source : InVS - SOS Médecins)

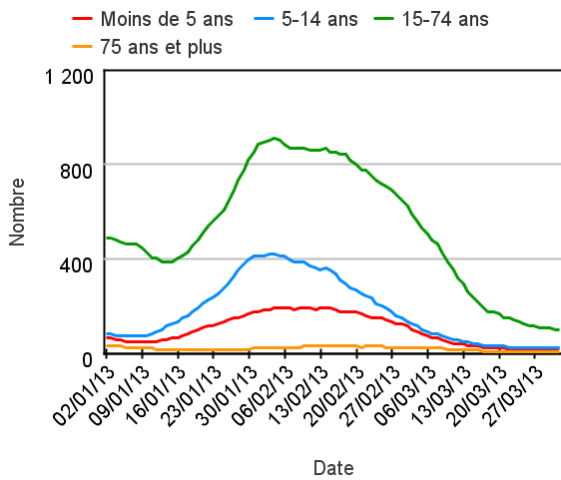


Évolution quotidienne de l'indicateur syndromique grippe (motif) chez les plus de 2 ans (Source : InVS - SOS Médecins)

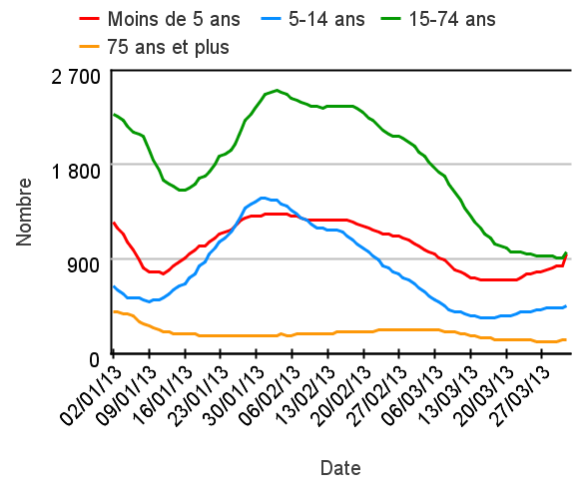


Sur les 3 derniers mois, par classe d'âge

Évolution quotidienne de l'indicateur syndromique grippe (diagnostic) par classe d'âge (moy mob 7j) (Source : InVS - SOS Médecins)

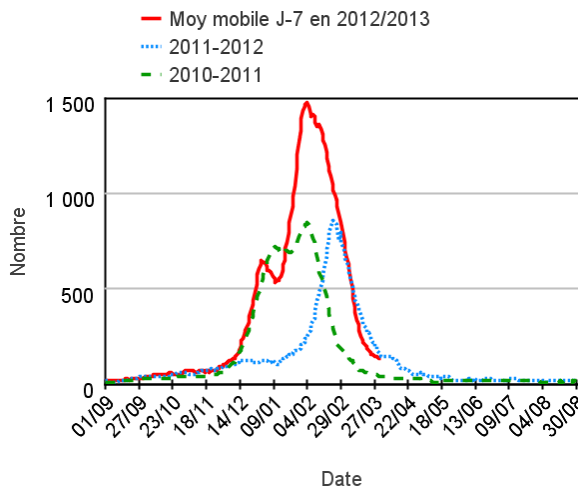


Évolution quotidienne de l'indicateur syndromique grippe (motif) par classe d'âge (moy mob 7j) (Source : InVS - SOS Médecins)

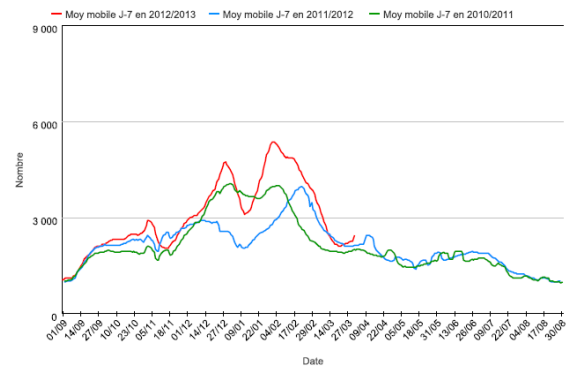


Par rapport à l'année précédente

Évolution quotidienne de l'indicateur syndromique grippe (diagnostic) chez les plus de 2 ans, (moy mob 7j) (Source : InVS - SOS Médecins)



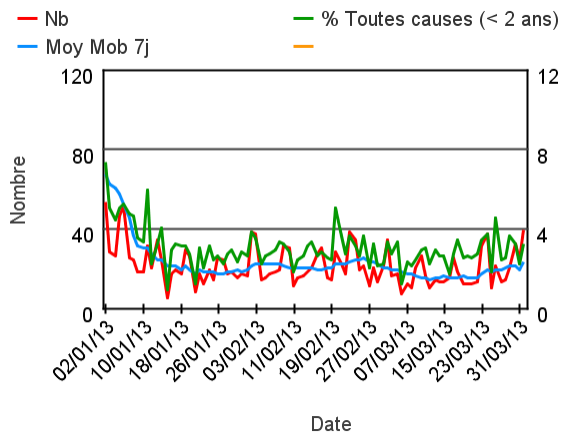
Évolution quotidienne de l'indicateur syndromique grippe (Motifs d'appels) chez les plus de 2 ans, (moy mob 7j) (Source : InVS - SOS Médecins)



Activité SOS Médecins liée à la bronchiolite chez les enfants de moins de 2 ans

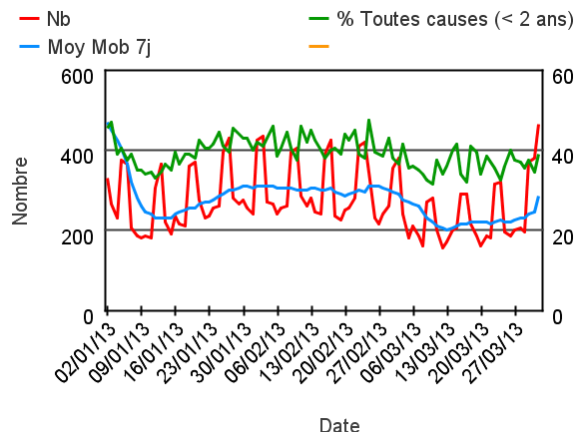
DIAGNOSTIC de bronchiolite

Évolution quotidienne de l'indicateur syndromique bronchiolite (diagnostic) chez les enfants de moins de 2 ans (Source : InVS - SOS Médecins)



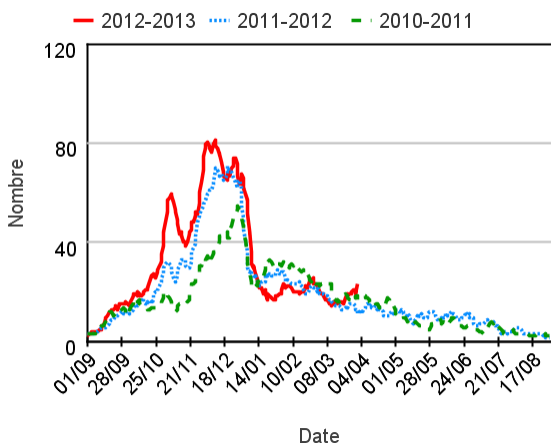
MOTIF D'APPEL pour des pathologies respiratoires

Évolution quotidienne de l'indicateur syndromique pathologies respiratoires (motif) chez les moins de 2 ans (Source : InVS - SOS Médecins)

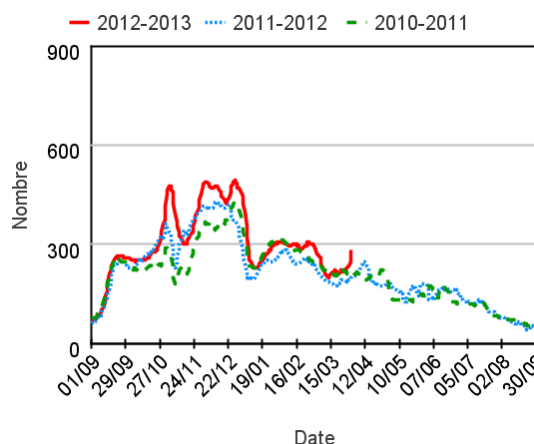


Par rapport à l'activité totale

Évolution quotidienne des diagnostics de bronchiolite chez les enfants de moins de 2 ans, (moy mob 7j) (Source : InVS - SOS Médecins)



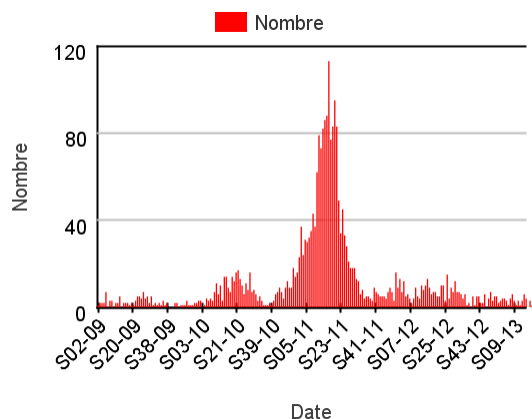
Évolution quotidienne des motifs d'appel pour pathologie respiratoire chez les enfants de moins de 2 ans, (moy mob 7j) (Source : InVS - SOS Médecins)



Par rapport à l'année précédente

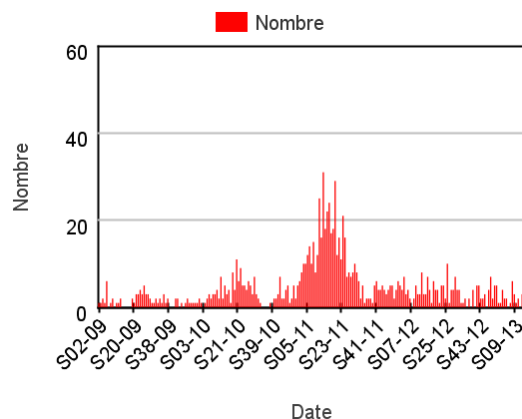
DIAGNOSTIC de rougeole tous âges

Nombre hebdomadaire de DIAGNOSTICS de rougeole tous âges confondus depuis janvier 2009 (Source : InVS - SOS Médecins) (dernière semaine incomplète)



DIAGNOSTIC de rougeole chez les moins de 15 ans

Nombre hebdomadaire de DIAGNOSTICS de rougeole chez les moins de 15 ans depuis 2009 (Source : InVS - SOS Médecins) (dernière semaine incomplète)



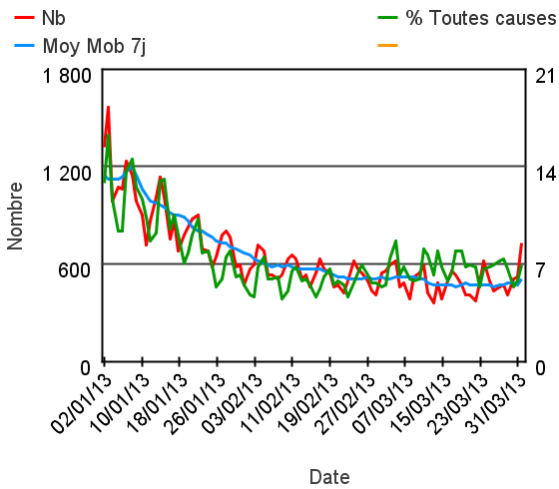
Activité SOS Médecins liée à la gastro-entérite

DIAGNOSTIC de gastro-entérite

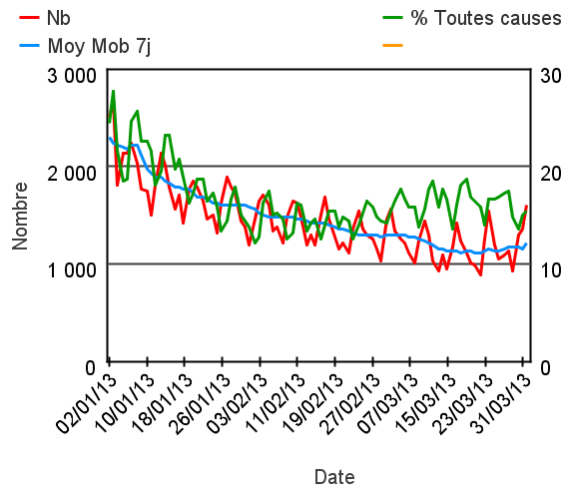
MOTIF D'APPEL pour gastro-entérite

Sur les 3 derniers mois

Évolution quotidienne de l'indicateur syndromique gastro-entérite (diagnostic) tous âges confondus (Source : InVS - SOS Médecins)

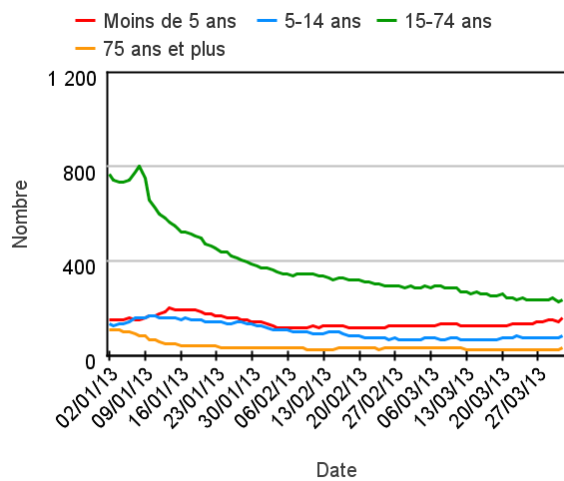


Évolution quotidienne de l'indicateur syndromique gastro-entérite (motif) tous âges confondus (Source : InVS - SOS Médecins)

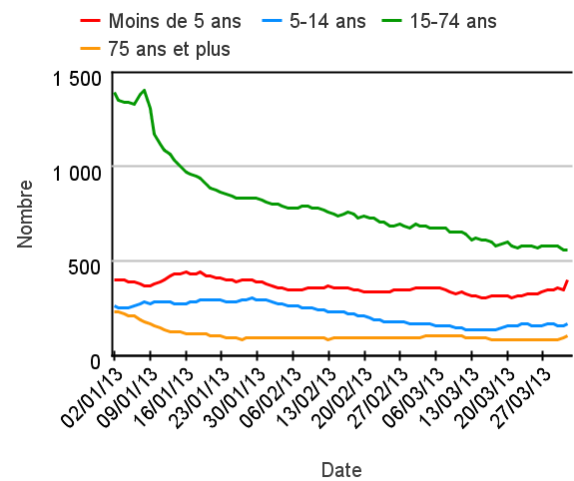


Sur les 3 derniers mois, par classe d'âge

Évolution quotidienne de l'indicateur syndromique gastro-entérite (diagnostic) par classe d'âge (Source : InVS - SOS Médecins)

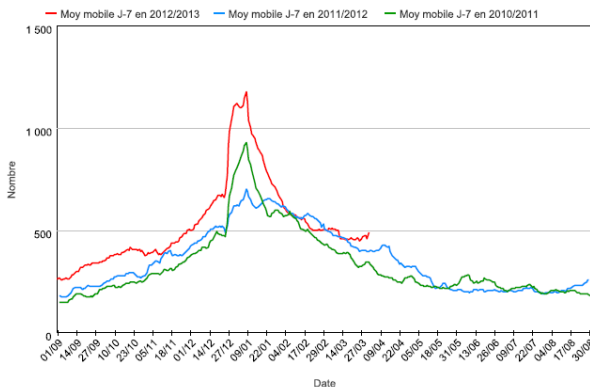


Évolution quotidienne de l'indicateur syndromique gastro-entérite (motif) par classe d'âge (Source : InVS - SOS Médecins)

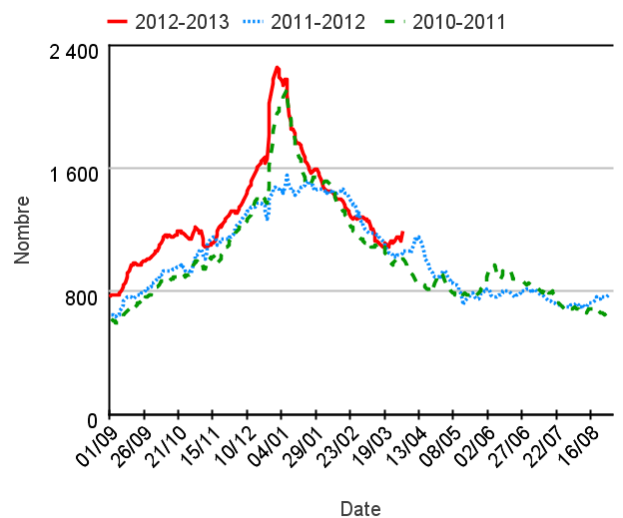


Par rapport à l'année précédente

Évolution quotidienne de l'indicateur syndromique gastro-entérite (Diagnosics), tous âges confondus, (moy mob 7j) (Source : InVS-SOS médecins)



Évolution quotidienne de l'indicateur syndromique gastro-entérite (motifs), tous âges confondus, (moy mob 7j) (Source : InVS - SOS.)

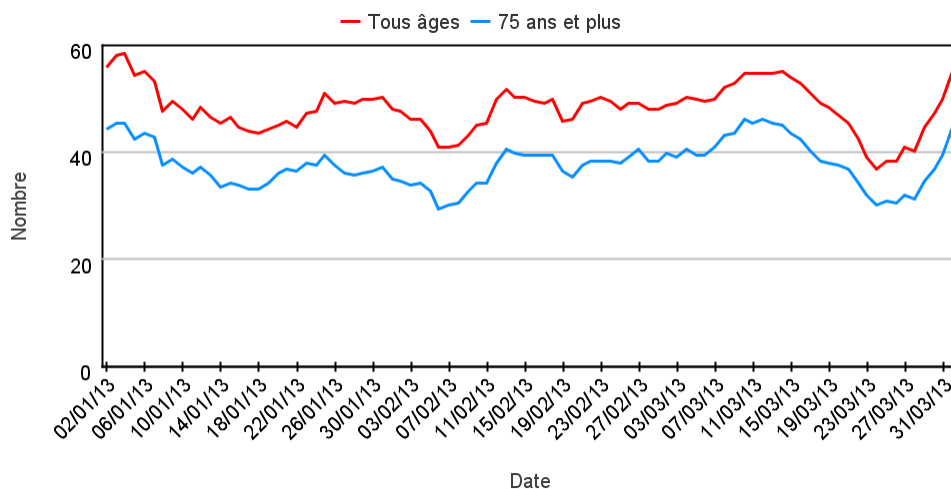


Activité SOS Médecins liée au décès

MOTIF D'APPEL pour des certificats de décès

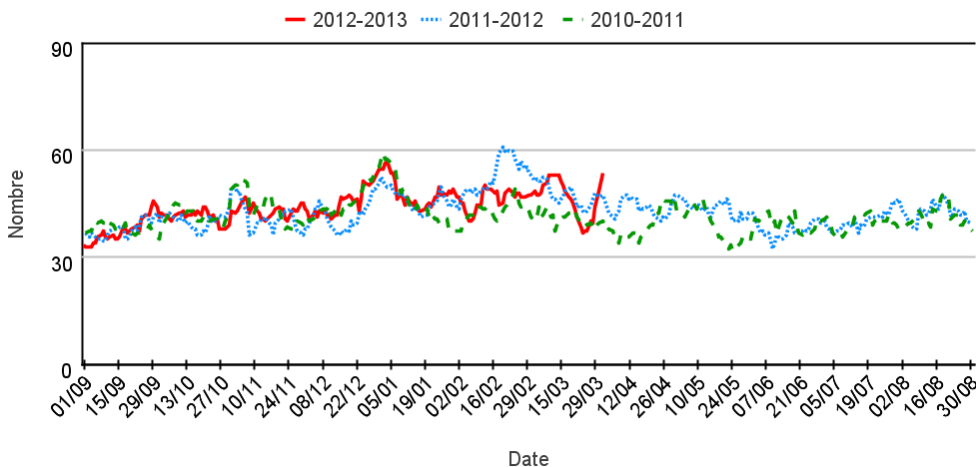
Évolution quotidienne de l'indicateur décès (motifs) tous âges confondus et chez les 75 ans et plus (moy mob 7j) (Source : InVS - SOS Médecins)

Sur les 3 derniers mois



Évolution quotidienne de l'indicateur syndromique décès (motifs), tous âges confondus, du 01/09 au 31/08 en 2010 / 2011 (moy mob 7j) (Source : InVS - SOS Médecins)

Par rapport à l'année précédente

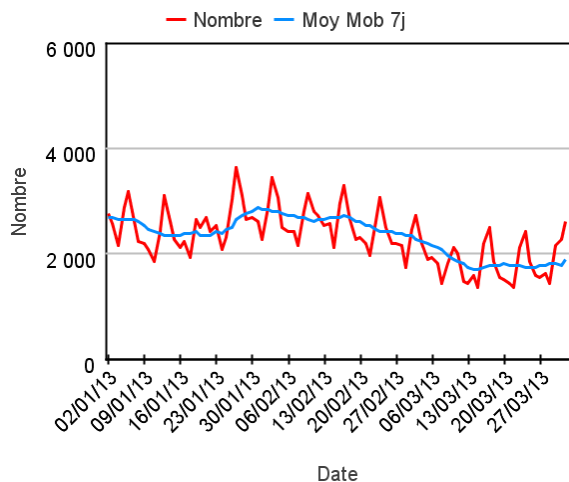


ZONE CENTRE / ÎLE-DE-FRANCE

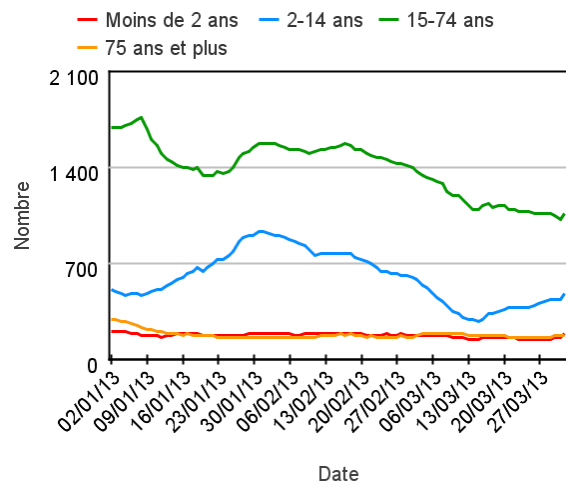
Associations prises en compte : Nord Seine et Marne (77), Bourges (18), Grand Paris (75, 92, 93, 94), Melun (77), Yvelines (78), Orléans (45), Tours (37), Val d'Oise (95)

ACTES MÉDICAUX

Évolution quotidienne du total des actes médicaux, tous âges confondus (Source : InVS - SOS Médecins)

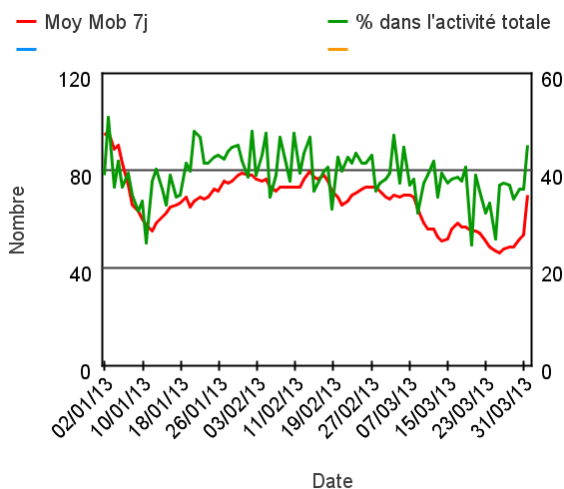


Évolution quotidienne du total des actes médicaux pour différentes classes d'âge (moy mob 7j) (Source : InVS - SOS Médecins)



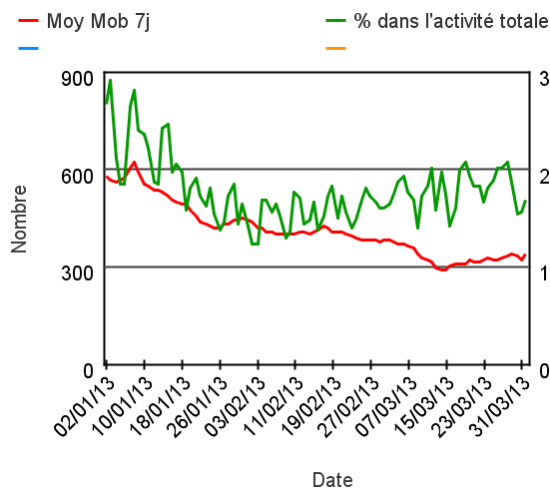
PATHOLOGIES RESPIRATOIRES

Évolution quotidienne de l'indicateur syndromique pathologies respiratoires (MOTIF) chez les moins de 2 ans (Source : InVS - SOS Médecins)



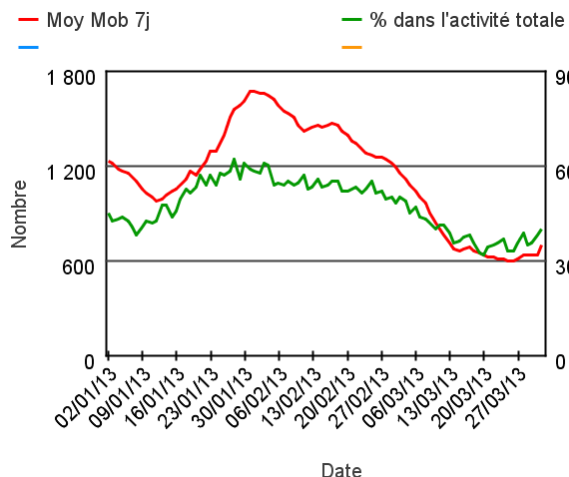
GASTRO-ENTERITE

Évolution quotidienne de l'indicateur syndromique gastro-entérite (MOTIF) tous âges confondus (Source : InVS - SOS Médecins)



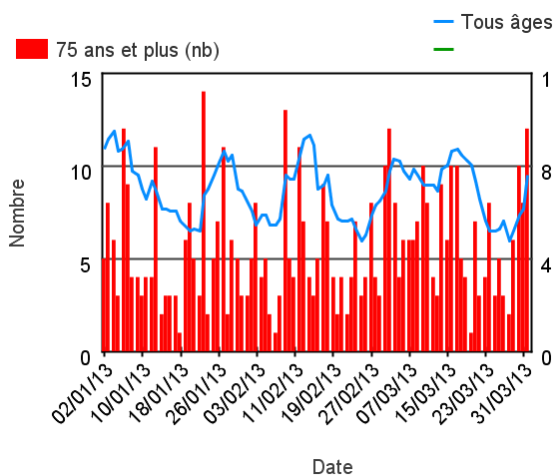
GRIPPE CLINIQUE (Motifs)

Évolution quotidienne du nombre de Motifs d'appels pour grippe clinique tous âges confondus (Source : InVS - SOS Médecins)



DÉCÈS

Évolution quotidienne de l'indicateur décès (MOTIF) tous âges confondus et chez les 75 ans et plus (moy mob 7j) (Source : InVS - SOS Médecins)

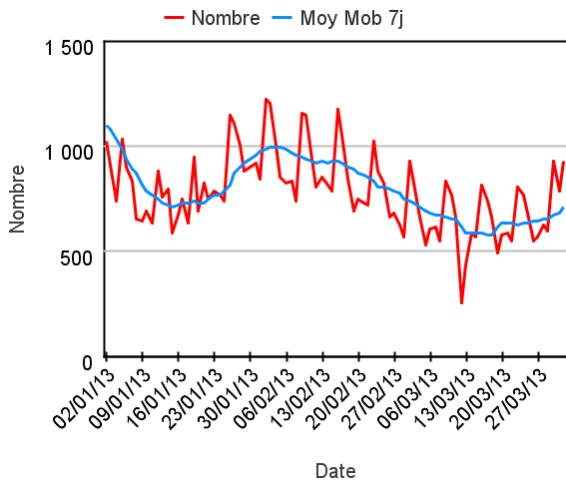


ZONE NORD

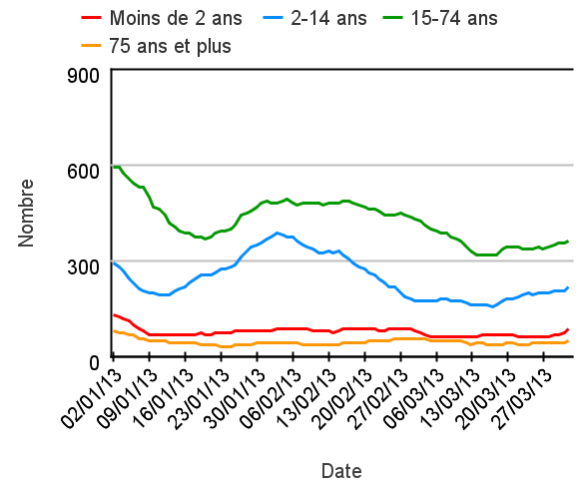
Associations prises en compte : Rouen (76), Amiens (80), Dunkerque (59), Lille (59), Oise (60)

ACTES MEDICAUX

Évolution quotidienne du total des actes médicaux, tous âges confondus (Source : InVS - SOS Médecins)

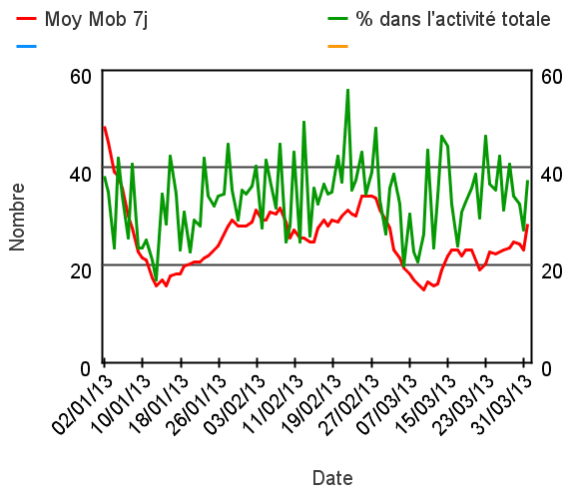


Évolution quotidienne du total des actes médicaux pour différentes classes d'âge (moy mob 7j) (Source : InVS - SOS Médecins)



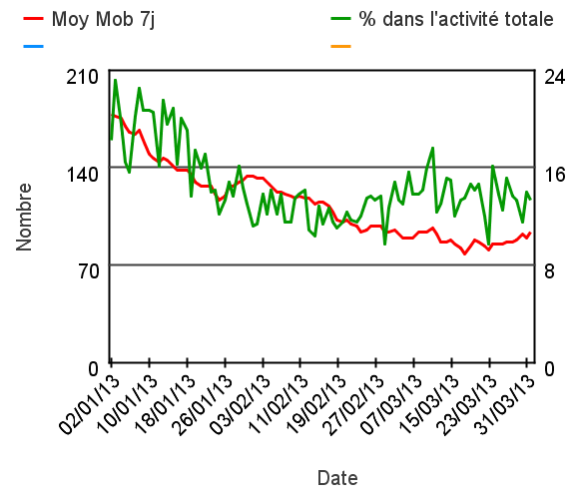
PATHOLOGIES RESPIRATOIRES

Évolution quotidienne de l'indicateur syndromique pathologies respiratoires (MOTIF) chez les moins de 2 ans (Source : InVS - SOS Médecins)



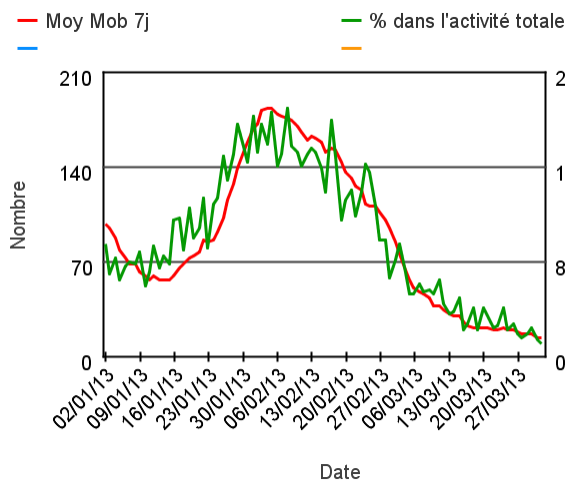
GASTRO-ENTERITE

Évolution quotidienne de l'indicateur syndromique gastro-entérite (MOTIF) tous âges confondus (Source : InVS - SOS Médecins)



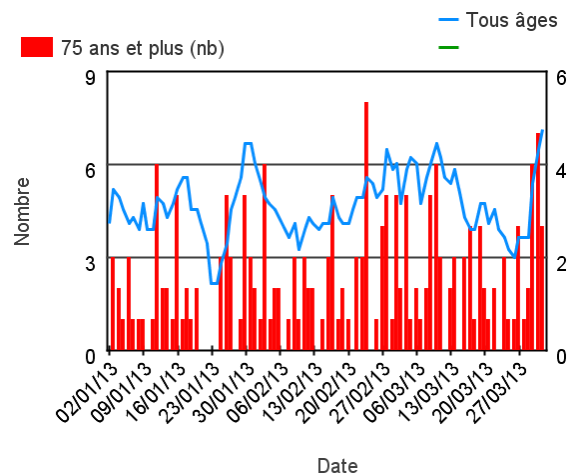
GRIPPE CLINIQUE (diagnostic)

Évolution quotidienne du nombre de DIAGNOSTICS grippe clinique tous âges confondus (Source : InVS - SOS Médecins)



DECES

Évolution quotidienne de l'indicateur décès (MOTIF) tous âges confondus et chez les 75 ans et plus (moy mob 7j) (Source : InVS - SOS Médecins)

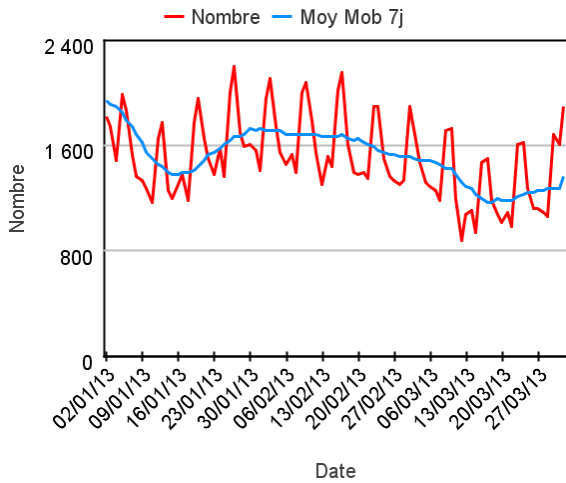


ZONE OUEST

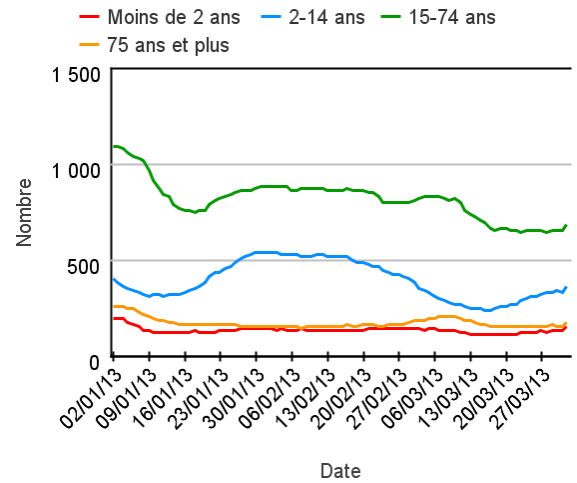
Associations prises en compte : Caen (14), Quimper (29), Saint-Nazaire (44), Nantes (44N), Cherbourg (50), Rennes (35), Saint-Malo (35), Vannes (56), Lorient (56), Brest (29)

ACTES MEDICAUX

Évolution quotidienne du total des actes médicaux, tous âges confondus (Source : InVS - SOS Médecins)

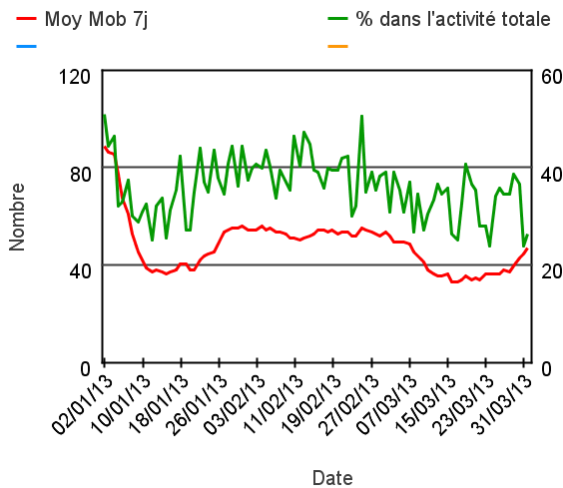


Évolution quotidienne du total des actes médicaux pour différentes classes d'âge (moy mob 7j) (Source : InVS - SOS Médecins)



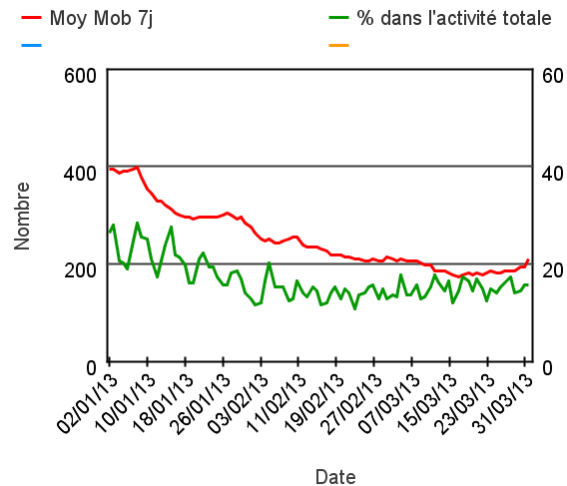
PATHOLOGIES RESPIRATOIRES

Évolution quotidienne de l'indicateur syndromique pathologies respiratoires (MOTIF) chez les moins de 2 ans (Source : InVS - SOS Médecins)



GASTRO-ENTERITE

Évolution quotidienne de l'indicateur syndromique gastro-entérite (MOTIF) tous âges confondus (Source : InVS - SOS Médecins)



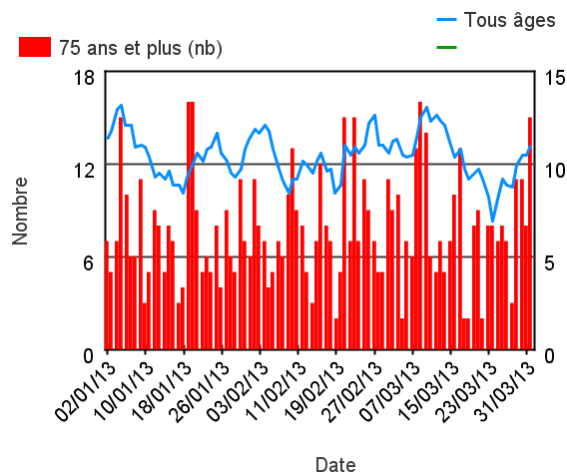
GRIPPE CLINIQUE (diagnostic)

Évolution quotidienne du nombre de DIAGNOSTICS grippe clinique tous âges confondus (Source : InVS - SOS Médecins)



DECES

Évolution quotidienne de l'indicateur décès (MOTIF) tous âges confondus et chez les 75 ans et plus (moy mob 7j) (Source : InVS - SOS Médecins)

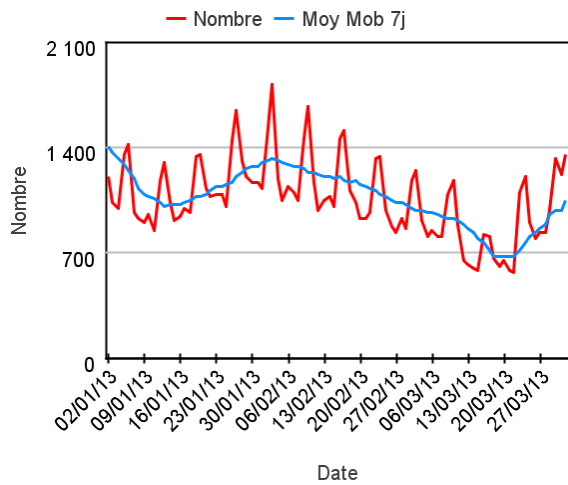


ZONE NORD-EST

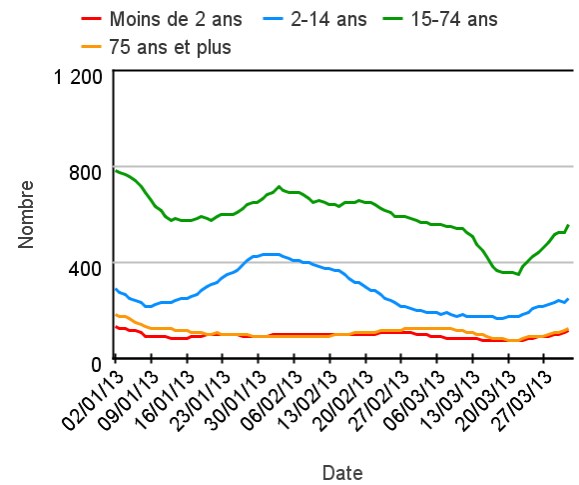
Associations prises en compte : Sens (89), Troyes (10), Besançon (25), Mulhouse (68), Dijon (21), Strasbourg (67), Nancy (54), Reims (51), Auxerre (89)

ACTES MEDICAUX

Évolution quotidienne du total des actes médicaux, tous âges confondus (Source : InVS - SOS Médecins)

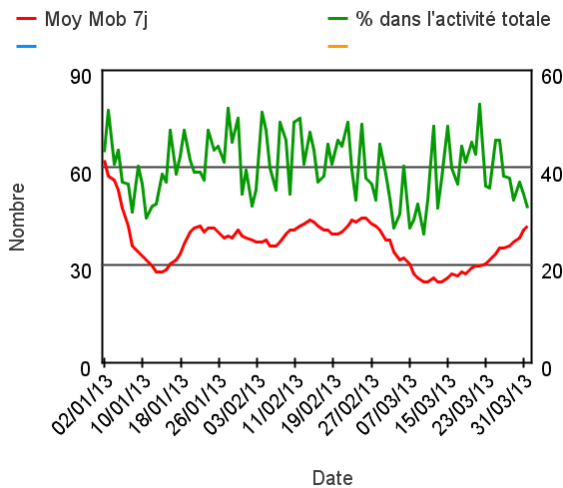


Évolution quotidienne du total des actes médicaux pour différentes classes d'âge (moy mob 7j) (Source : InVS - SOS Médecins)

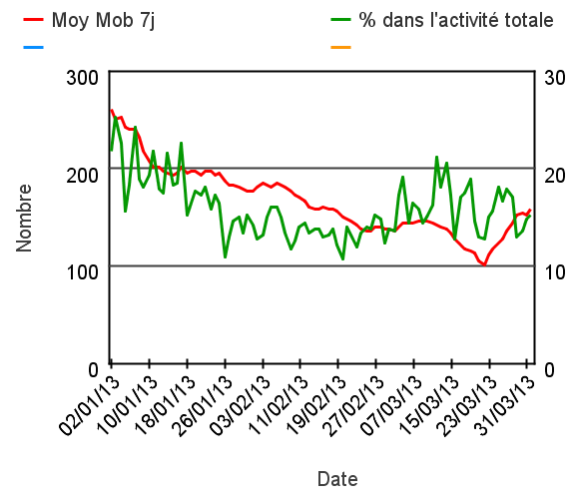


PATHOLOGIES RESPIRATOIRES

Évolution quotidienne de l'indicateur syndromique pathologies respiratoires (MOTIF) chez les moins de 2 ans (Source : InVS - SOS Médecins)



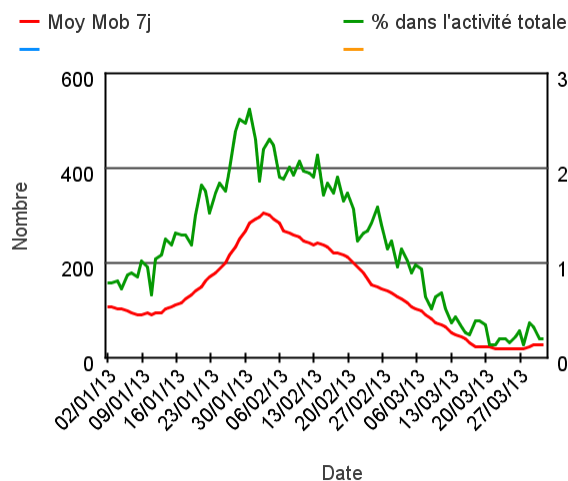
Évolution quotidienne de l'indicateur syndromique gastro-entérite (MOTIF) tous âges confondus (Source : InVS - SOS Médecins)



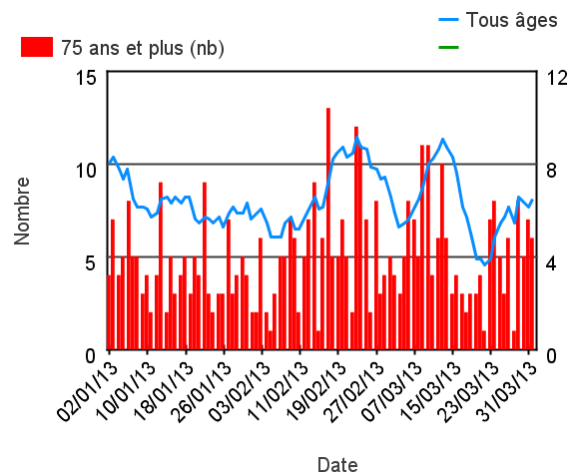
GASTRO-ENTERITE

GRIPPE CLINIQUE (diagnostic)

Évolution quotidienne du nombre de DIAGNOSTICS grippe clinique tous âges confondus (Source : InVS - SOS Médecins)



Évolution quotidienne de l'indicateur décès (MOTIF) tous âges confondus et chez les 75 ans et plus (moy mob 7j) (Source : InVS - SOS Médecins)



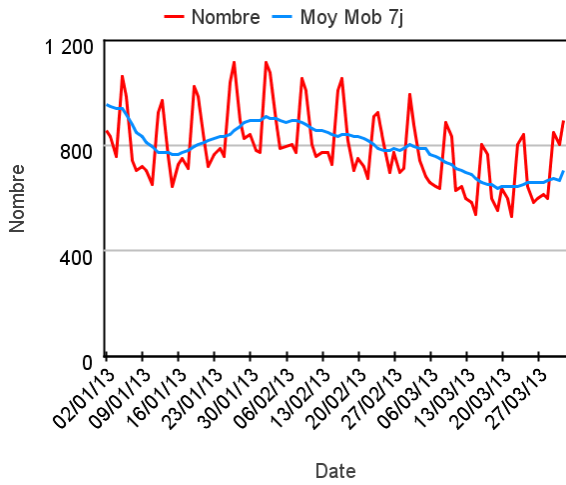
DECES

ZONE CENTRE-EST

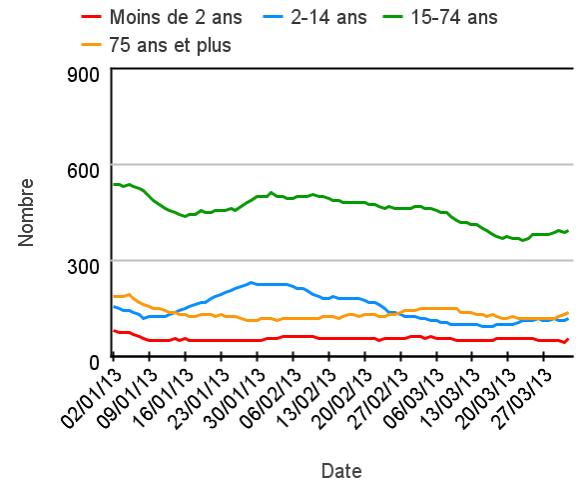
Associations prises en compte : Ancey (74), Clermont-Ferrand (63), Lyon (69), Grenoble (38), Saint-Etienne (42), Chambéry (73)

ACTES MEDICAUX

Évolution quotidienne du total des actes médicaux, tous âges confondus (Source : InVS - SOS Médecins)

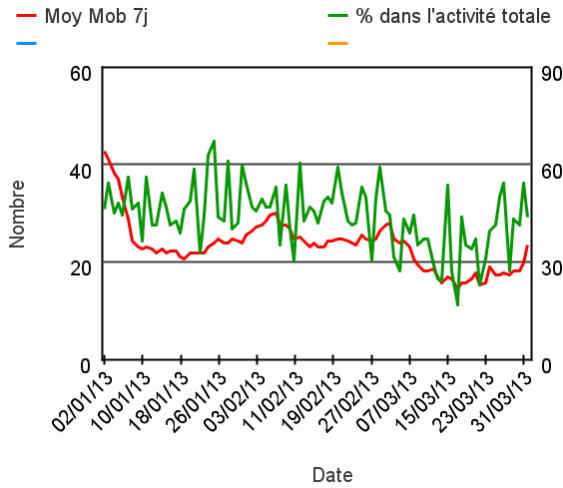


Évolution quotidienne du total des actes médicaux pour différentes classes d'âge (moy mob 7j) (Source : InVS - SOS Médecins)

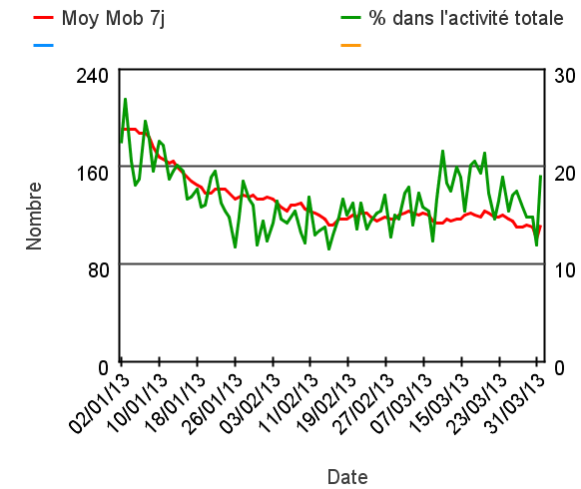


PATHOLOGIES RESPIRATOIRES

Évolution quotidienne de l'indicateur syndromique pathologies respiratoires (MOTIF) chez les moins de 2 ans (Source : InVS - SOS Médecins)



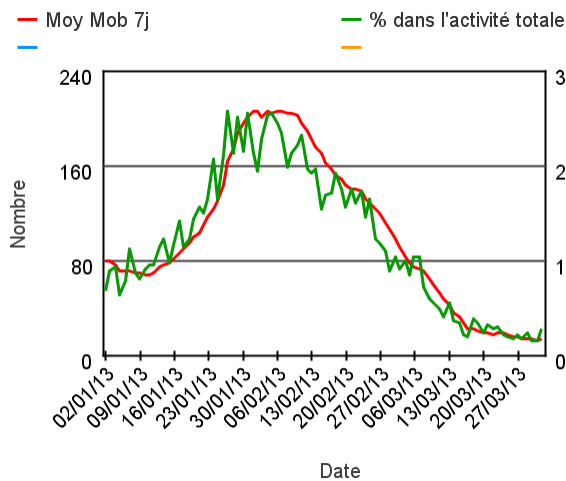
Évolution quotidienne de l'indicateur syndromique gastro-entérite (MOTIF) tous âges confondus (Source : InVS - SOS Médecins)



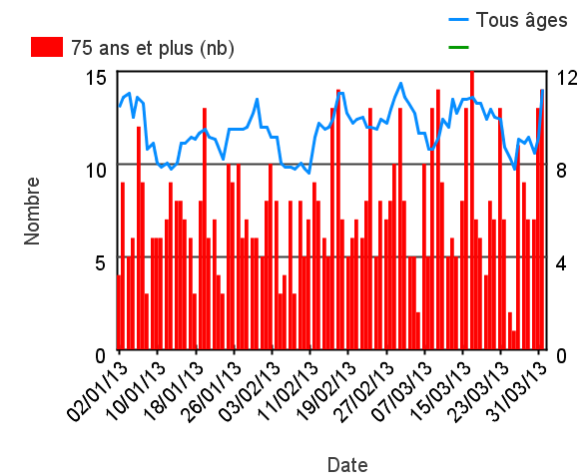
GASTRO-ENTERITE

GRIPPE CLINIQUE (diagnostic)

Évolution quotidienne du nombre de DIAGNOSTICS grippe clinique tous âges confondus (Source : InVS - SOS Médecins)



Évolution quotidienne de l'indicateur décès (MOTIF) tous âges confondus et chez les 75 ans et plus (moy mob 7j) (Source : InVS - SOS Médecins)



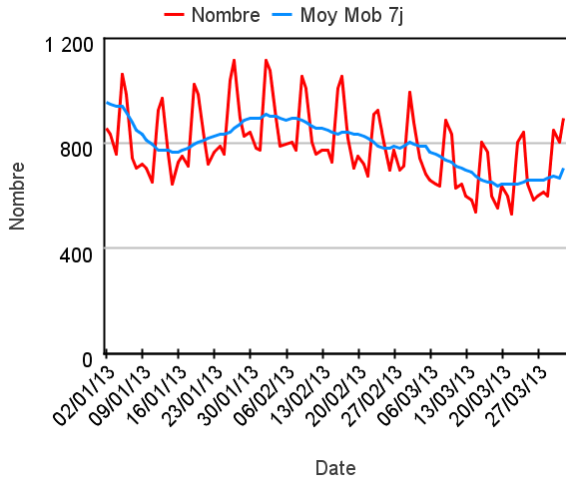
DECES

ZONE SUD-EST

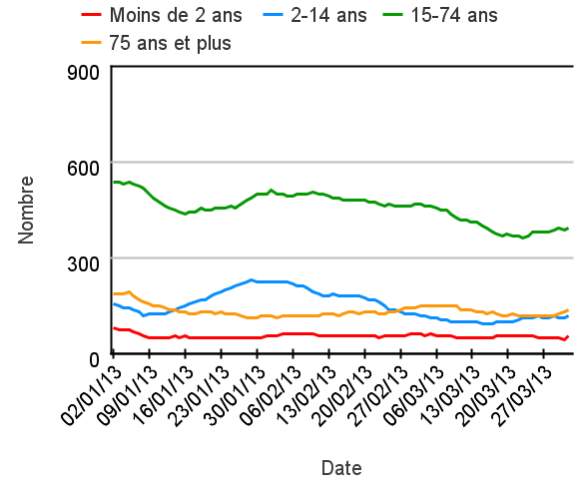
Associations prises en compte : Cannes (06), Perpignan (66), Nice (06), Marseille (13), Toulon (83), Fréjus Saint-Raphaël (83), Avignon (84), Nîmes (30), Aix-Gardanne (13)

ACTES MEDICAUX

Évolution quotidienne du total des actes médicaux, tous âges confondus (Source : InVS - SOS Médecins)

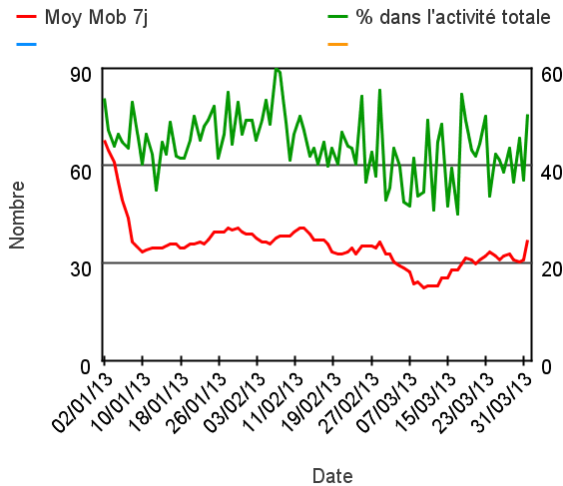


Évolution quotidienne du total des actes médicaux pour différentes classes d'âge (moy mob 7j) (Source : InVS - SOS Médecins)



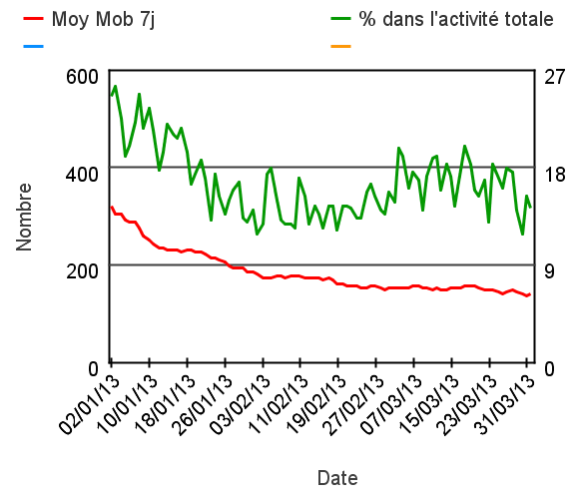
PATHOLOGIES RESPIRATOIRES

Évolution quotidienne de l'indicateur syndromique pathologies respiratoires (MOTIF) chez les moins de 2 ans (Source : InVS - SOS Médecins)



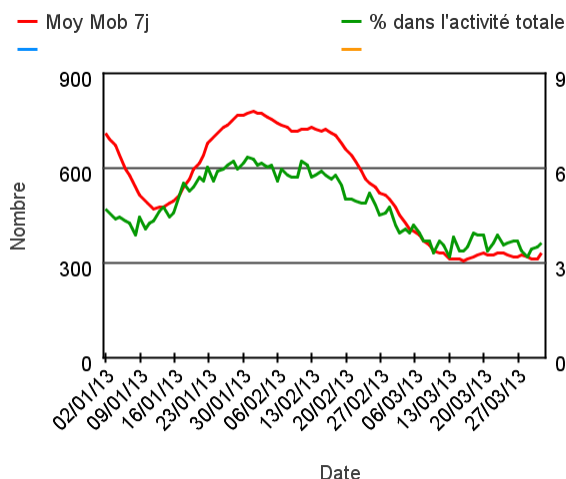
GASTRO-ENTERITE

Évolution quotidienne de l'indicateur syndromique gastro-entérite (MOTIF) tous âges confondus (Source : InVS - SOS Médecins)



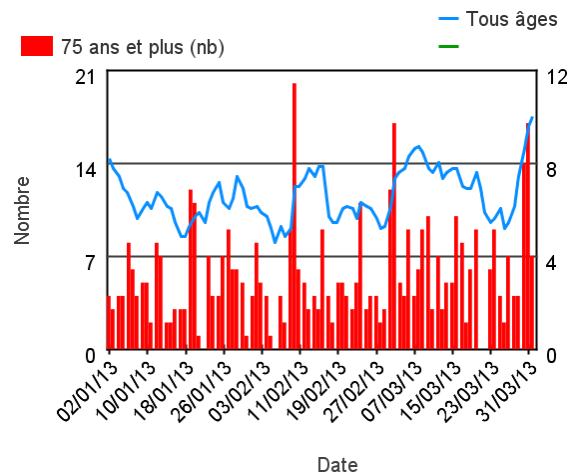
SYNDROME GRIPPAL

Attention : indicateur basé sur les motifs d'appel
Évolution quotidienne du nombre de MOTIF D'APPEL pour syndrome grippal tous âges confondus (Source : InVS - SOS Médecins)



DECES

Évolution quotidienne de l'indicateur décès (MOTIF) tous âges confondus et chez les 75 ans et plus (moy mob 7j) (Source : InVS - SOS Médecins)

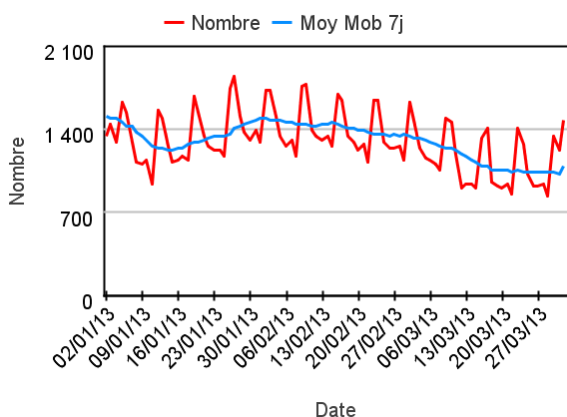


ZONE SUD-OUEST

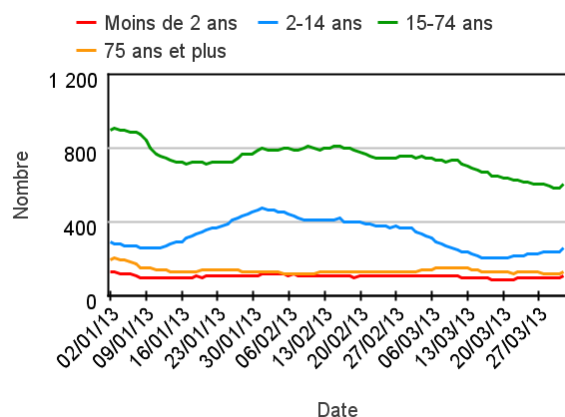
Associations prises en compte : Limoges (87), Bordeaux (33), Biarritz-Anglet-Bayonne (64), Pau (64), Toulouse (31), La Rochelle (17)

ACTES MEDICAUX

Evolution quotidienne du total des actes médicaux, tous âges confondus (Source : InVS - SOS Médecins)

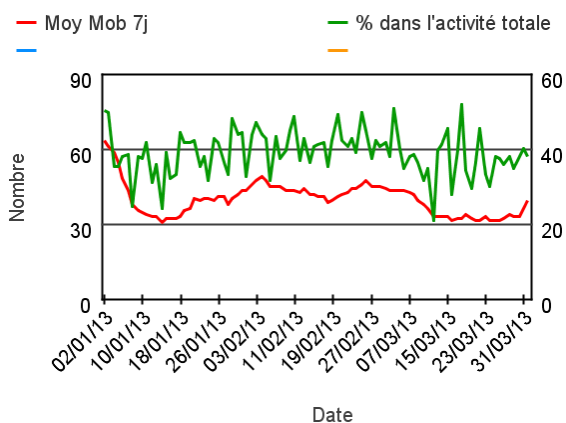


Evolution quotidienne du total des actes médicaux pour différentes classes d'âge (moy mob 7j) (Source : InVS - SOS Médecins)



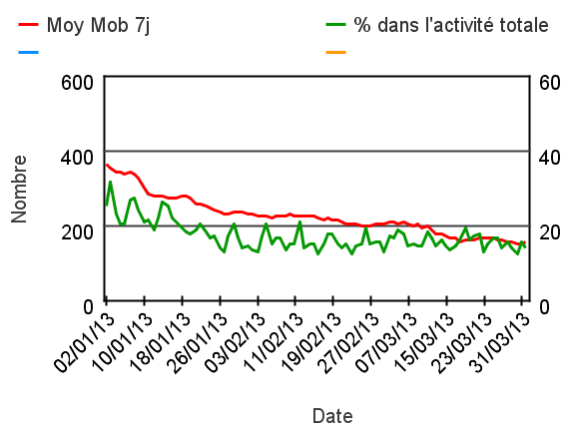
PATHOLOGIES RESPIRATOIRES

Evolution quotidienne de l'indicateur syndromique pathologies respiratoires (MOTIF) chez les moins de 2 ans (Source : InVS - SOS Médecins)



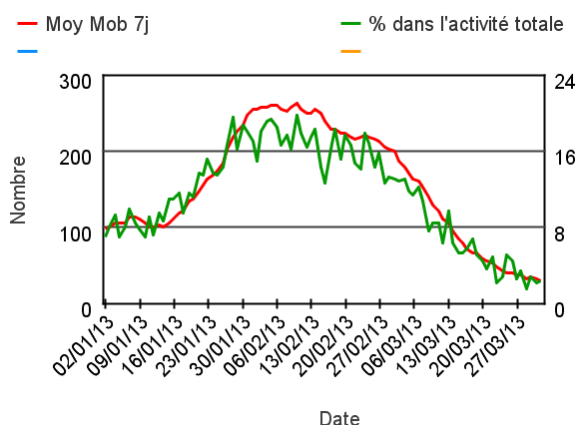
GASTRO-ENTERITE

Evolution quotidienne de l'indicateur syndromique gastro-entérite (MOTIF) tous âges confondus (Source : InVS - SOS Médecins)



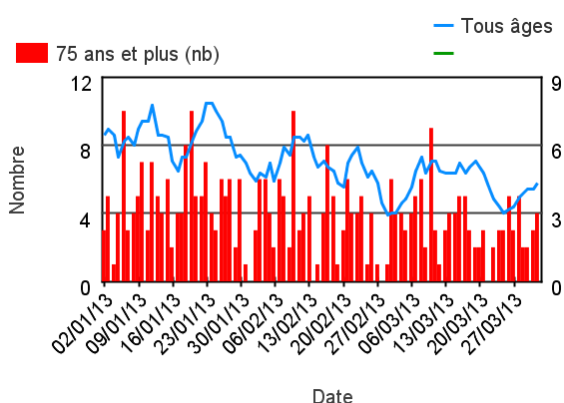
GRIPPE CLINIQUE (diagnostic)

Evolution quotidienne du nombre de DIAGNOSTICS grippe clinique tous âges confondus (Source : InVS - SOS Médecins)



DECES

Evolution quotidienne de l'indicateur décès tous âges confondus (MOTIF) et chez les 75 ans et plus (moy mob 7j) (Source : InVS - SOS Médecins)



Directrice de la publication : Dr Françoise Weber, Directrice générale de l'InVS

Rédactrice en chef : Valérie Henry, Département de coordination des alertes et des régions

Remerciements : membres du Comité de pilotage SOS Médecins / InVS : Dr Dominique Ringard, Dr Pascal Chansard, Dr Patrick Guérin, Dr Serge Smadja, Dr Thierry Arnaud / Dr Céline Caserio-Schönemann, Gaëlle Gault, Olivier Retel, et aux médecins des associations pour leur contribution à la surveillance syndromique.

Diffusion : Institut de veille sanitaire – Département de coordination des alertes et des régions – 12 rue du Val d'Osne, 94415 Saint-Maurice Cedex. Tél. : 01 41 79 57 21 – <http://www.invs.sante.fr>