

**Surveillance syndromique SurSaUD®**  
**Bulletin du réseau SOS Médecins / InVS**  
Numéro 296, du 27 août 2013

L'activité des associations SOS Médecins est en baisse sur la semaine écoulée, tous âges confondus (-12%), pour des effectifs comparables à 2011 et 2012.

**L'indicateur de crise d'asthme** est stable sur la période, avec toutefois une augmentation chez les 5–14 ans (+37%, 44 cas hebdomadaires), pour des effectifs comparables à 2012 et 2011.

**L'indicateur des allergies est en baisse** (-25%, 422 cas hebdomadaires) à un niveau comparable à 2011 et 2012, Cette tendance concerne toutes les classes d'âge. On note une légère augmentation dans les régions Sud-Ouest, et Centre Île de France.

**L'indicateur de gastro-entérite** est stable (1780 cas hebdomadaires), à un niveau comparable à 2012 et légèrement supérieur à 2011. On note une baisse de l'activité en lien avec cet indicateur chez les moins de 5 ans (-11%, 297 cas hebdomadaires) et les 75 ans et plus (-22%, 105 cas hebdomadaires).

**Indicateurs saisonniers**

Les indicateurs de coup de chaleur (-62%, 20 cas hebdomadaires), déshydratation (-35%, 56 cas hebdomadaires) et malaise (-18%, 222 cas hebdomadaires) sont en baisse pour toutes les régions, et sont tous trois à un niveau comparable à 2011 et 2012.

**Les principales pathologies rencontrées** tous âges confondus sont les angines (-19%, 1821 cas hebdomadaires), la gastro-entérite, les sciatalgies (-17%, 1382 cas hebdomadaires), et les traumatismes (1328 cas hebdomadaires).

*L'InVS suit avec attention l'évolution de la situation concernant le virus grippal A(H7N9) et le coronavirus. L'InVS rappelle à ses partenaires cliniciens du réseau SOS Médecins la démarche de signalement de tout patient répondant aux définitions de cas à l'Agence régionale de santé via la plateforme de réception des signaux (point focal régional). Les définitions de cas ainsi que des points de situation régulièrement actualisés sont disponibles en ligne sur le site de l'InVS à l'adresse suivante : <http://www.invs.sante.fr/> dans la rubrique 'Actualités'.*

**Objectifs**

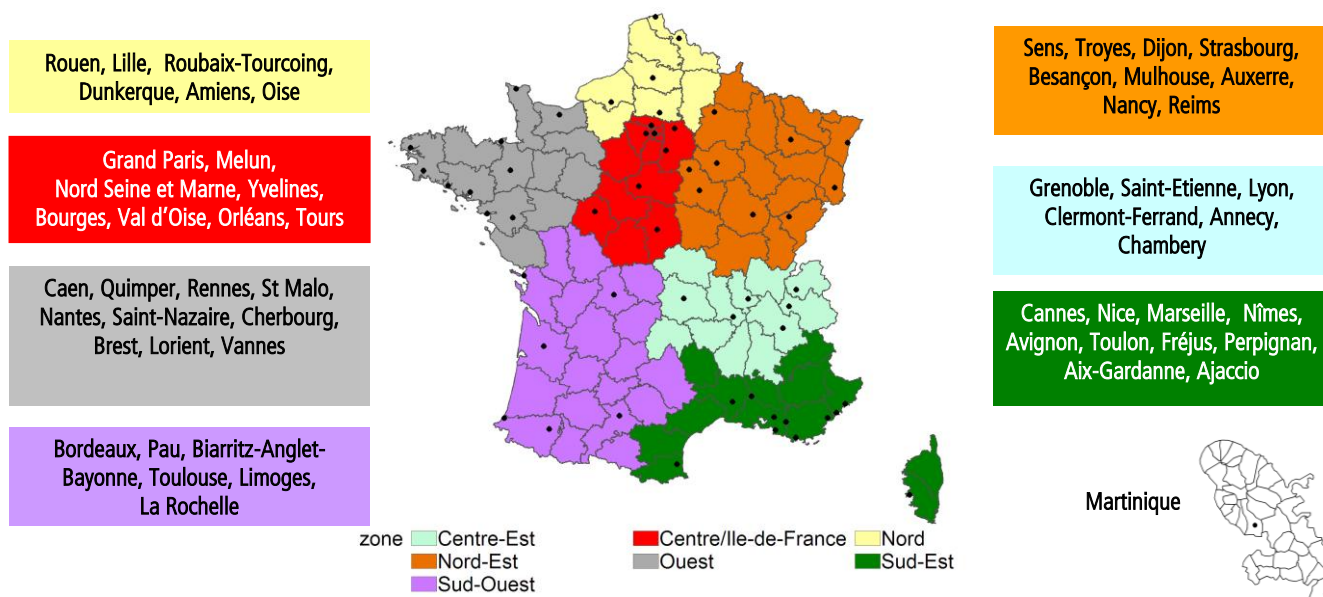
*Le réseau des associations SOS-Médecins s'inscrit au sein du système de surveillance syndromique français SurSaUD® (Surveillance Sanitaire des Urgences et des Décès). Ce système a été initié 2004 avec un objectif de détection d'événements inattendus. Depuis, il a montré ses capacités à répondre à d'autres objectifs de surveillance, tels que : estimer l'impact d'un événement environnemental ou sociétal, surveiller des pathologies en dehors de tout événement, ou détecter précocement un événement sanitaire prédéfini, telle qu'une épidémie saisonnière.*

**Sommaire**

Associations participant au réseau de surveillance SOS Médecins / InVS.....	2
Indicateurs surveillés .....	2
Méthodologie .....	2
Activité totale SOS Médecins .....	3
Activité SOS Médecins liée à l'asthme .....	4
Activité SOS Médecins liée aux allergies .....	5
Activité SOS Médecins liée à la gastro-entérite .....	6
Activité SOS Médecins liée aux indicateurs saisonniers .....	7
Activité SOS Médecins liée à la chaleur par zone.....	8
<b>Activité par zone géographique</b>	
Activité zone Centre/Île-de-France .....	9
Activité zone Nord.....	10
Activité zone Ouest.....	11
Activité zone Nord-Est .....	12
Activité zone Centre-Est .....	13
Activité zone Sud-Est.....	14
Activité zone Sud-Ouest .....	15

## Associations participant au réseau de surveillance SOS Médecins / InVS

En 2011, 59 associations SOS Médecins sur les 62 existantes participent au réseau de surveillance SOS Médecins / InVS, intégré au système SurSaUD® (surveillance sanitaire des urgences et des décès).



## Indicateurs surveillés

Les indicateurs suivis sont construits à partir 1/ des diagnostics codés par les médecins des associations SOS Médecins et 2/ des motifs d'appel des patients. Ils sont susceptibles de changer en fonction de la saisonnalité des pathologies surveillées. Les indicateurs ci-dessous sont suivis du 01/04/12 au 31/05/2012 :

- **Indicateurs d'activité** : nombre d'appels reçus ayant donné suite à des actes médicaux
- **Indicateurs syndromiques basés sur les motifs d'appel** :
  - **Crise d'asthme** : nombre d'appels pour motif *crise d'asthme* ;
  - **Allergie** : nombre d'appels pour motifs *allergie, démangeaison, œdème de Quincke, urticaire* ;
  - **gastro-entérite** : nombre d'appels pour motifs *gastro-entérite, diarrhée, vomissement* ;
- **Indicateurs syndromiques basés sur les diagnostics** :
  - **Asthme** : nombre de diagnostics de crise d'asthme ;
  - **Allergie** : nombre de diagnostics d'allergie, allergie cutanée, conjonctivite allergique, œdème de Quincke, rhinite allergique, urticaire,
  - **gastro-entérite** ;
  - **Indicateurs saisonniers** : coup de chaleur, déshydratation, malaises, chaleur (déshydratation + coup de chaleur)
  - **rougeole** ;
- **Indicateur décès** : nombre d'appels pour motif *constat de décès*.

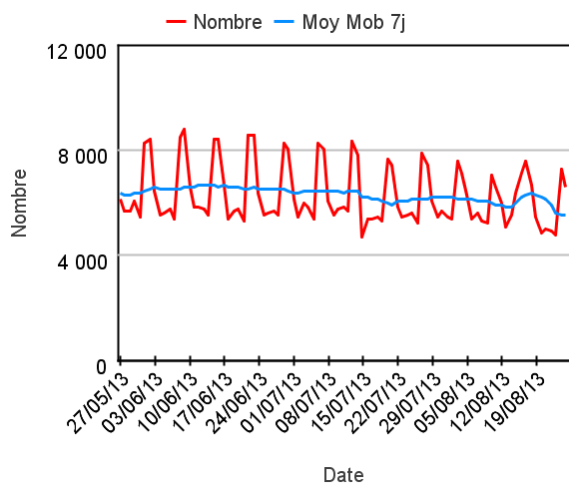
## Méthodologie

- Tous les graphiques et tableaux sont construits à partir d'un même nombre d'associations (associations constantes).
- Les graphiques avec un recul de 3 mois sont construits à partir de 58 associations (SOS Martinique n'est pas pris en compte dans ce bulletin national compte tenu de l'épidémiologie différente des maladies). Ils permettent de suivre les évolutions des indicateurs à court terme.
- Les graphiques depuis 2010 sont construits à partir de 54 associations (qui transmettaient leurs données au moins depuis le 01/01/2010). Ils permettent de suivre les variations saisonnières d'une année sur l'autre.
- Les indicateurs sont décrits sur un pas de temps quotidien en termes d'effectif, tous âges confondus et par classe d'âge. Pour suivre les tendances, des moyennes mobiles sur les 7 jours précédents sont présentées.

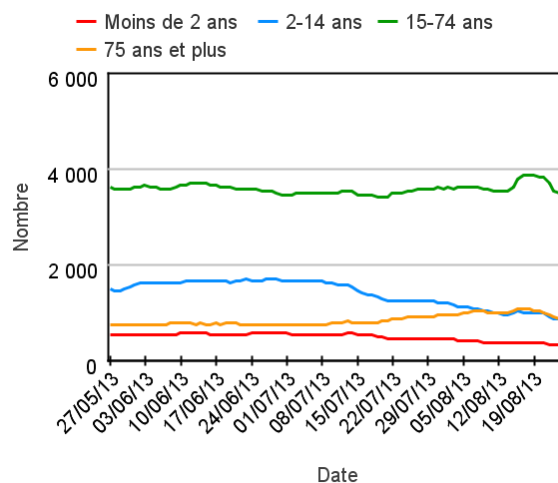
## Activité totale SOS Médecins

### Sur les 3 derniers mois

Évolution quotidienne du total des actes médicaux, tous âges confondus (Source : InVS - SOS Médecins)

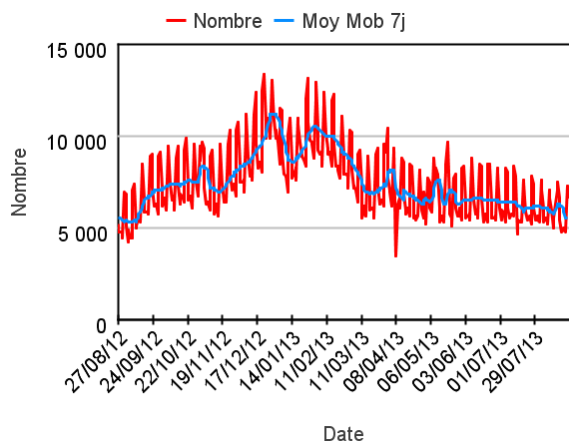


Évolution quotidienne du total des actes médicaux pour différentes classes d'âge (moy mob 7j) (Source : InVS - SOS Médecins)

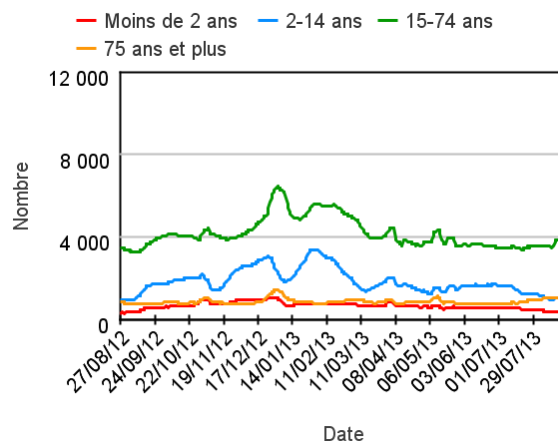


### Sur un an glissant

Évolution quotidienne du total des actes médicaux, tous âges confondus (Source : InVS - SOS Médecins)

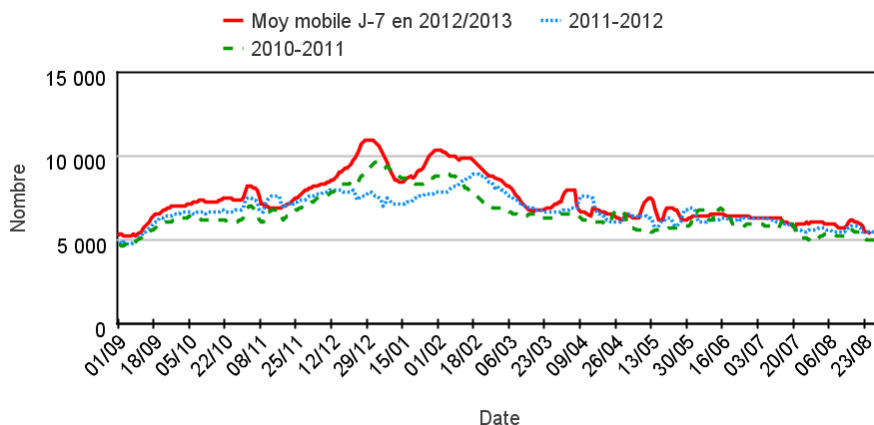


Évolution quotidienne du total des actes médicaux pour différentes classes d'âge (moy mob 7j) (Source : InVS - SOS Médecins)



### Par rapport à l'année précédente

Évolution quotidienne du total des actes médicaux, tous âges confondus (moy mob 7j) (Source : InVS - SOS Médecins)



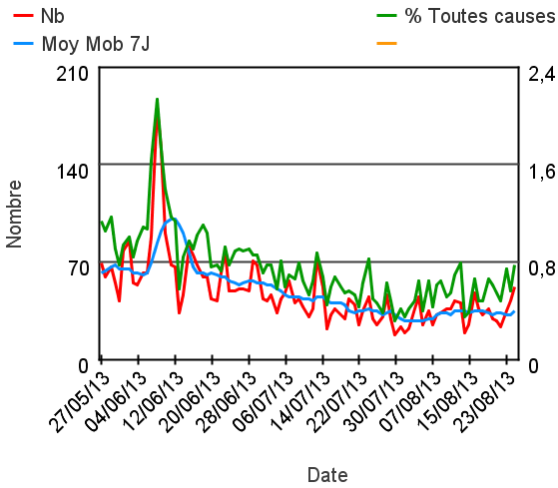
**Activité SOS Médecins liée aux crises d'asthme**

**DIAGNOSTIC de crise d'asthme**

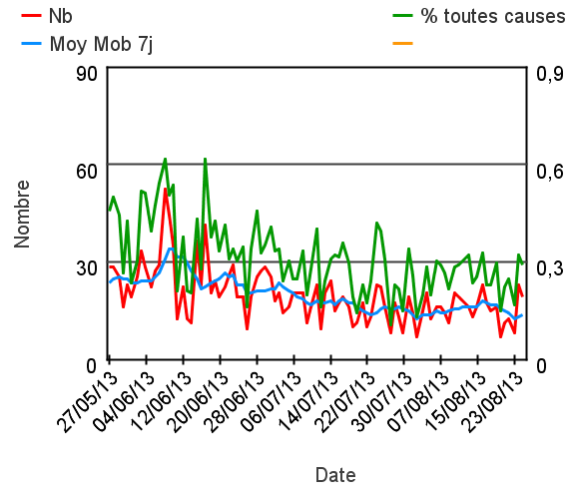
**MOTIF D'APPEL pour crise d'asthme**

Sur les 3 derniers mois

Évolution quotidienne de l'indicateur syndromique crise d'asthme (diagnostic) chez les plus de 2 ans (Source : InVS - SOS Médecins)

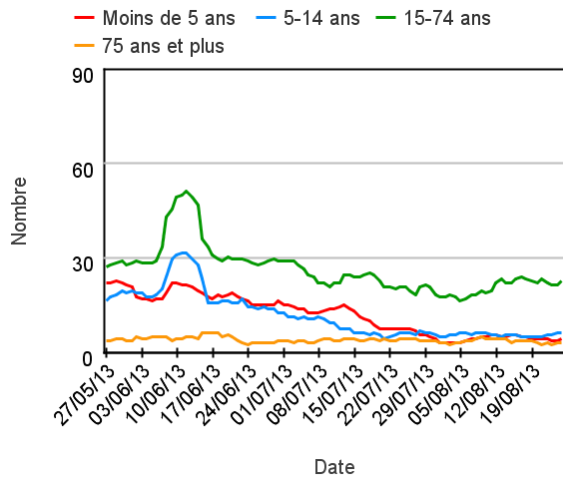


Évolution quotidienne de l'indicateur syndromique crise d'asthme (motif) chez les plus de 2 ans (Source : InVS - SOS Médecins)

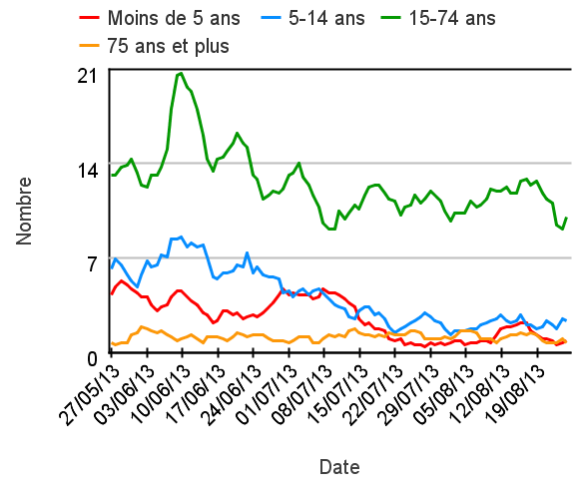


Sur les 3 derniers mois, par classe d'âge

Évolution quotidienne de l'indicateur syndromique crise d'asthme (diagnostic) par classe d'âge (moy mob 7j) (Source : InVS - SOS Médecins)

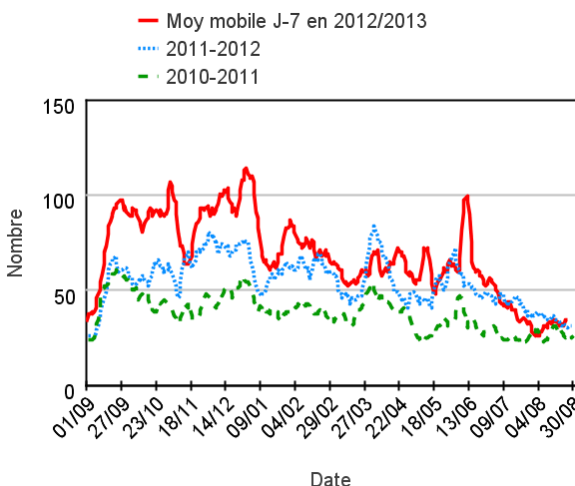


Évolution quotidienne de l'indicateur syndromique crise d'asthme (motif) par classe d'âge (moy mob 7j) (Source : InVS - SOS Médecins)

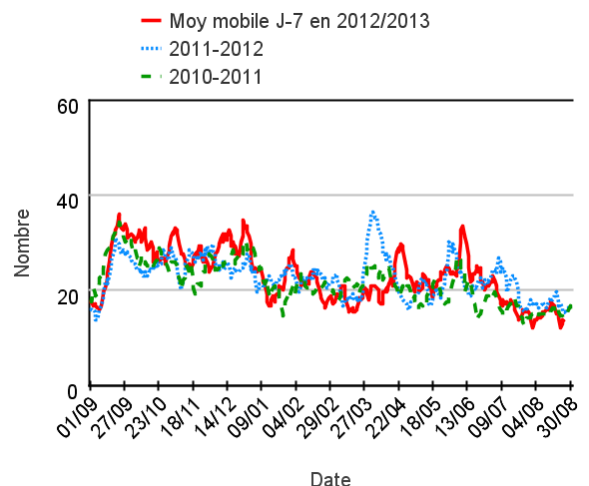


Par rapport à l'année précédente

Évolution quotidienne de l'indicateur syndromique crise d'asthme (diagnostic) chez les plus de 2 ans, (moy mob 7j) (Source : InVS - SOS Médecins)



Évolution quotidienne de l'indicateur syndromique crise d'asthme (motif) chez les plus de 2 ans, (moy mob 7j) (Source : InVS - SOS Médecins)



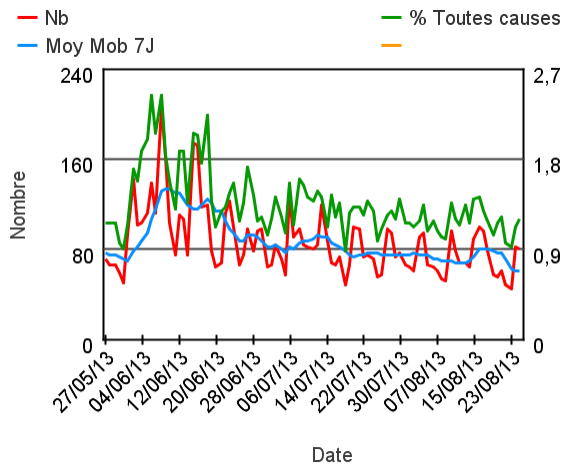
**Activité SOS Médecins liée aux allergies**

**DIAGNOSTIC d'allergie**

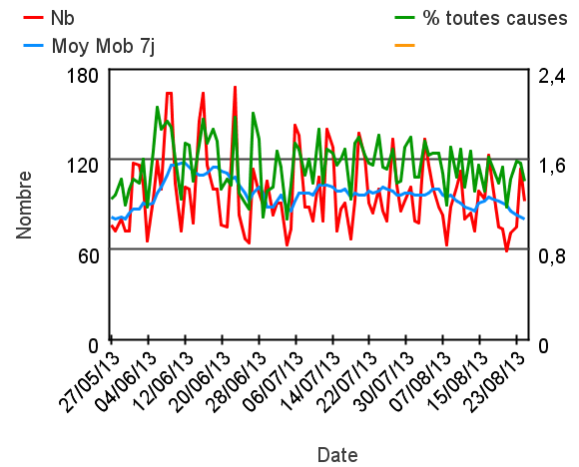
**MOTIF D'APPEL pour allergie**

Par rapport à l'activité totale

Évolution quotidienne de l'indicateur syndromique allergie (diagnostic) chez les plus de 2 ans (Source : InVS - SOS Médecins)

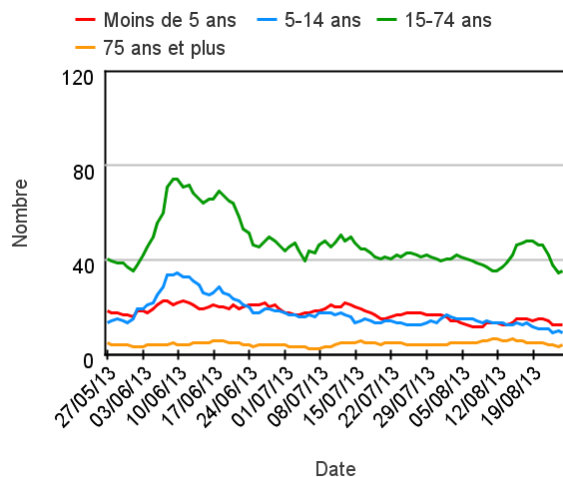


Évolution quotidienne de l'indicateur syndromique allergie (motif) chez les plus de 2 ans (Source : InVS - SOS Médecins)

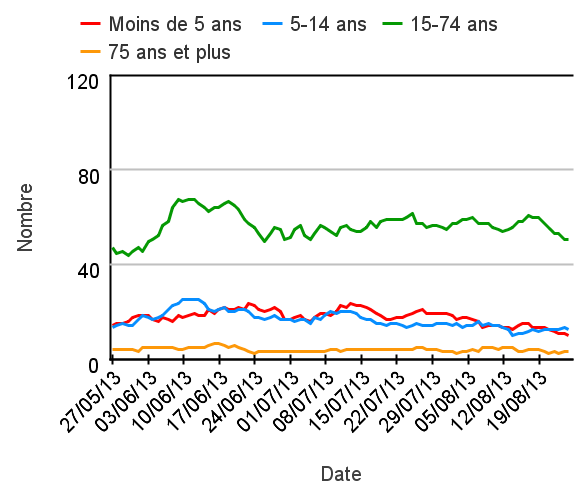


Sur les 3 derniers mois par classe d'âge

Évolution quotidienne de l'indicateur syndromique allergie (diagnostic) par classe d'âge (moy mob 7j) (Source : InVS - SOS Médecins)

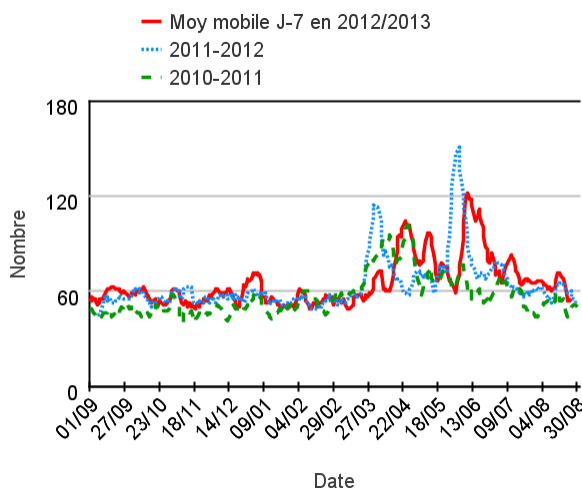


Évolution quotidienne de l'indicateur syndromique allergie (diagnostic) par classe d'âge (moy mob 7j) (Source : InVS - SOS Médecins)

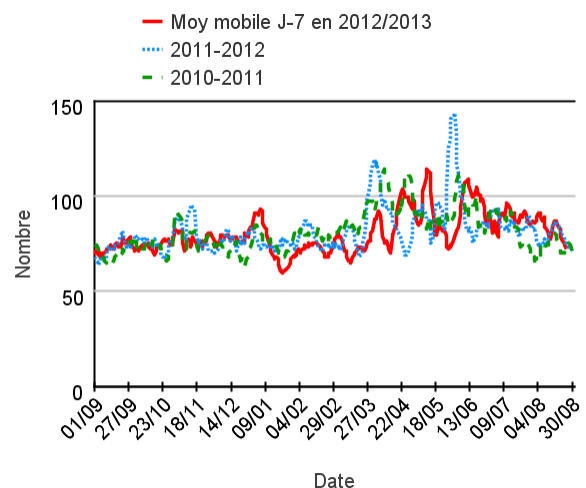


Par rapport à l'année précédente

Évolution quotidienne de l'indicateur syndromique allergie(diagnostic) chez les plus de 2 ans, (moy mob 7j) (Source : InVS - SOS Médecins)



Évolution quotidienne de l'indicateur syndromique allergie (motif) chez les plus de 2 ans, (moy mob 7j) (Source : InVS - SOS Médecins)



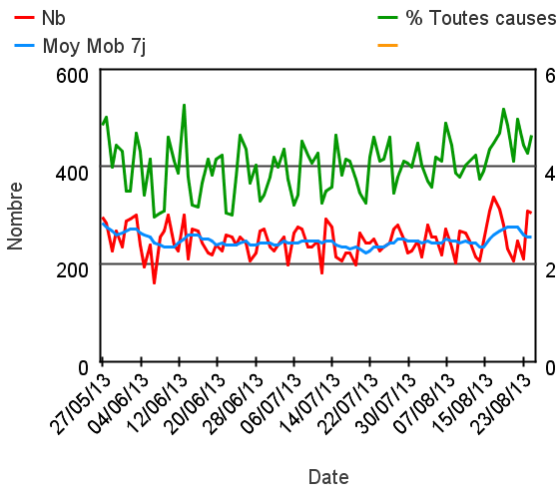
**Activité SOS Médecins liée à la gastro-entérite**

**DIAGNOSTIC de gastro-entérite**

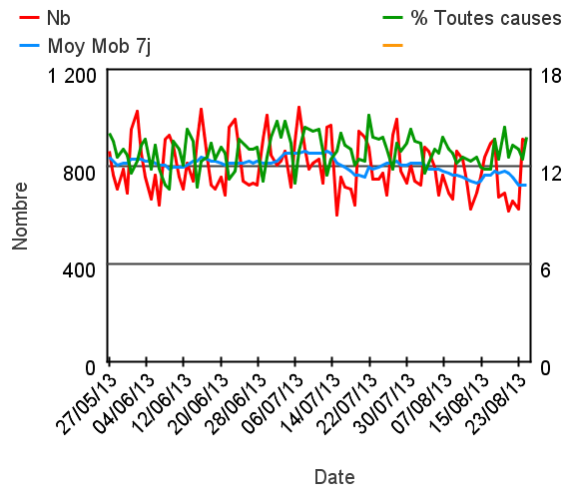
**MOTIF D'APPEL pour gastro-entérite**

Sur les 3 derniers mois

Évolution quotidienne de l'indicateur syndromique gastro-entérite (diagnostic) tous âges confondus (Source : InVS - SOS Médecins)

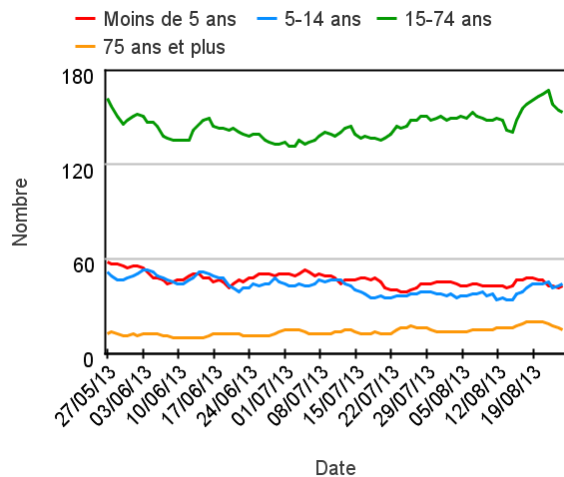


Évolution quotidienne de l'indicateur syndromique gastro-entérite (motif) tous âges confondus (Source : InVS - SOS Médecins)

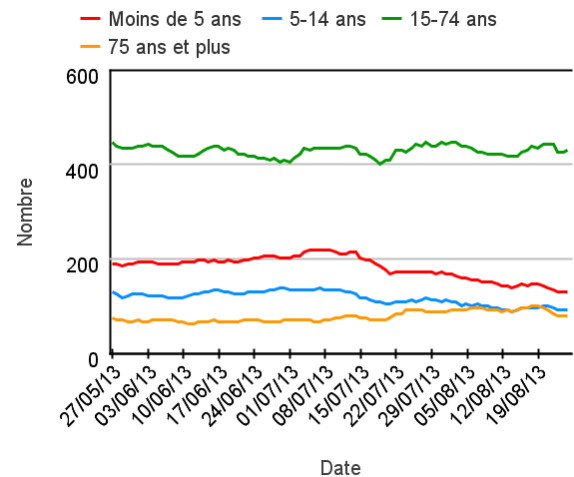


Sur les 3 derniers mois, par classe d'âge

Évolution quotidienne de l'indicateur syndromique gastro-entérite (diagnostic) par classe d'âge (Source : InVS - SOS Médecins)

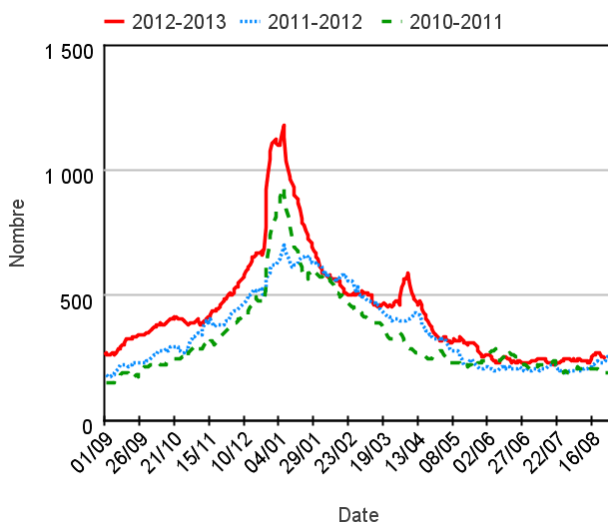


Évolution quotidienne de l'indicateur syndromique gastro-entérite (motif) par classe d'âge (Source : InVS - SOS Médecins)

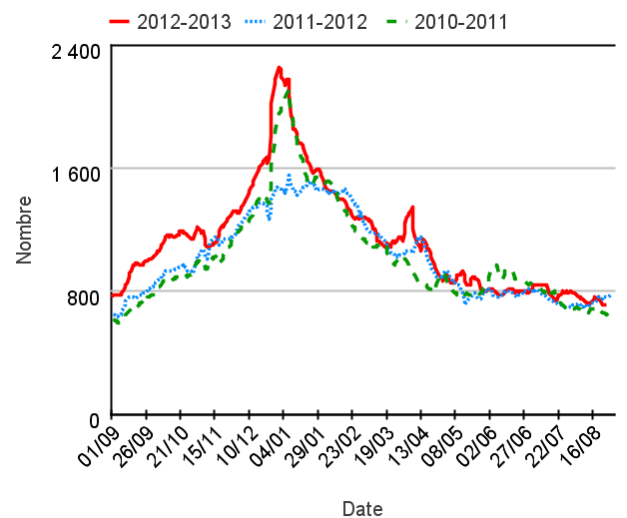


Par rapport à l'année précédente

Évolution quotidienne de l'indicateur syndromique gastro-entérite (diagnostic), tous âges confondus, (moy mob 7j) (Source : InVS - SOS Médecins)



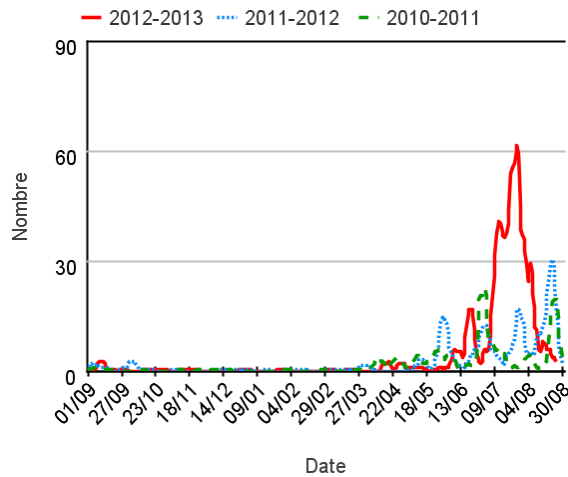
Évolution quotidienne de l'indicateur syndromique gastro-entérite (motifs), tous âges confondus, (moy mob 7j) (Source : InVS - SOS Médecins)



**Activité SOS Médecins – Autres indicateurs saisonniers**

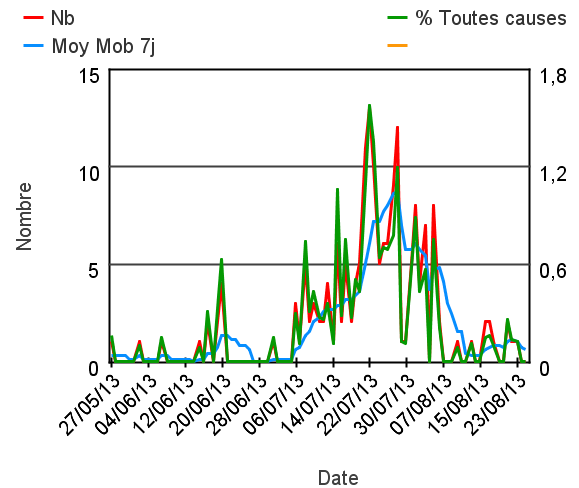
**Indicateur de coup de chaleur (diagnostic)**

Évolution quotidienne de l'indicateur syndromique coup de chaleur (diagnostic), tous âges confondus, (moy mob 7j) (Source : InVS - SOS Médecins)



Par rapport à l'année précédente

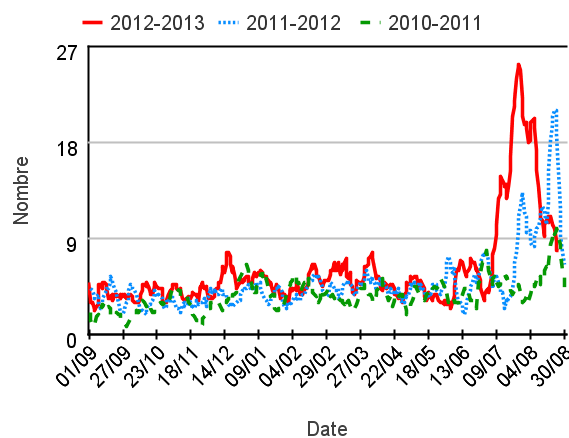
Évolution quotidienne de l'indicateur syndromique coup de chaleur (diagnostic) chez les 75 ans ou plus (Source : InVS - SOS Médecins)



Chez les plus de 75 ans

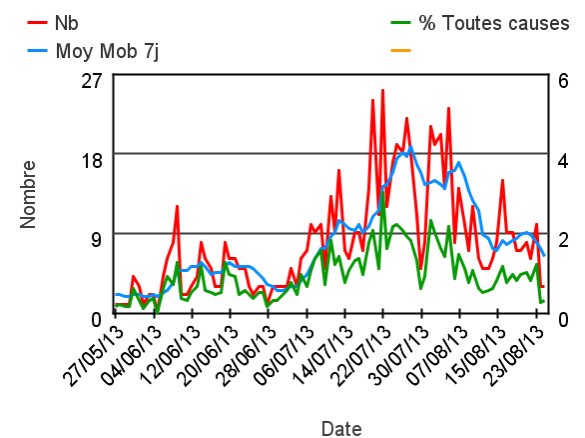
**Indicateur de déshydratation (diagnostic)**

Évolution quotidienne de l'indicateur syndromique déshydratation (diagnostic), tous âges confondus, (moy mob 7j) (Source : InVS - SOS Médecins)



Par rapport à l'année précédente

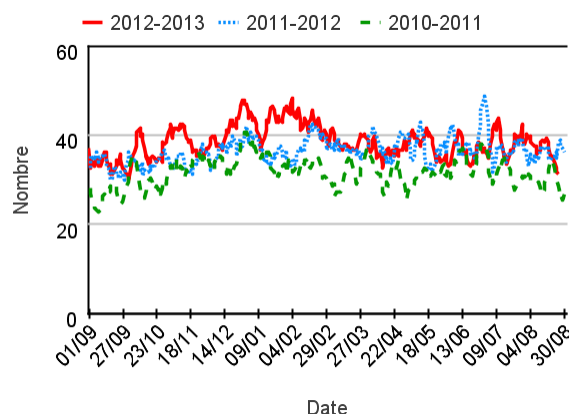
Évolution quotidienne de l'indicateur syndromique déshydratation (diagnostic) chez les 75 ans ou plus (Source : InVS - SOS Médecins)



Chez les plus de 75 ans

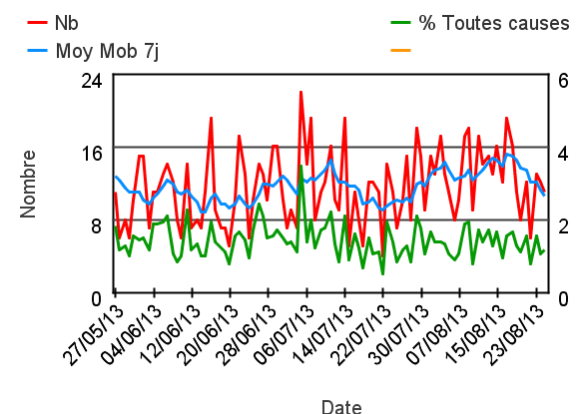
**Indicateur de malaise (diagnostic)**

Évolution quotidienne de l'indicateur syndromique malaise (diagnostic), tous âges confondus, (moy mob 7j) (Source : InVS - SOS Médecins)



Par rapport à l'année précédente

Évolution quotidienne de l'indicateur syndromique malaise (diagnostic) chez les 75 ans ou plus (Source : InVS - SOS Médecins)



Chez les plus de 75 ans

**Activité liée à la chaleur par Zone géographique SOS Médecins**

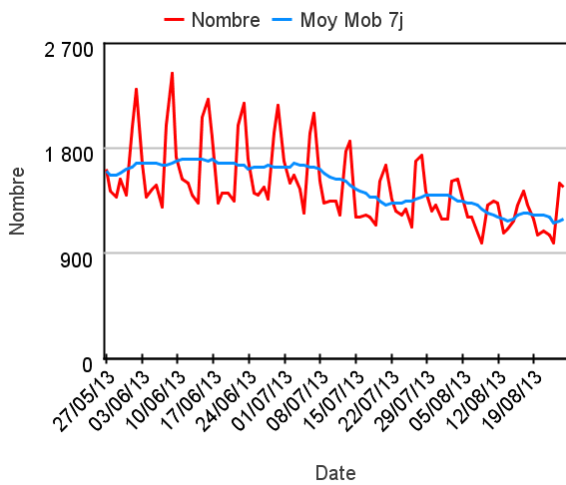
<p><b>Zone Centre / île-de-France</b> Nord Seine et Marne (77), Bourges (18), Grand Paris (75,92,93,94), Melun (77), Yvelines (78), Orléans (45), Tours (37), Val d'Oise (95)</p>	<p>Indicateur chaleur (Motif d'Appel) Tous âges, 3 derniers mois, Zone Centre/Île de France (InVS/SOS médecins)</p>	<p><b>Zone Nord</b> Rouen (76), Amiens (80), Dunkerque (59), Lille (59), Oise (60)</p>	<p>Indicateur chaleur Diag, Tous âges, 3 derniers mois, Zone Nord (InVS/SOS Médecins)</p>
<p><b>Zone Ouest</b> Caen (14), Quimper (29), St-Nazaire (44), Nantes (44N), Cherbourg (50), Rennes (35), St-Malo (35), Vannes (56), Lorient (56), Brest (29)</p>	<p>Indicateur chaleur Diag, Tous âges, 3 derniers mois, Zone Ouest (InVS/SOS Médecins)</p>	<p><b>Zone Nord-Est</b> Sens (89), Troyes (10), Besançon (25), Mulhouse (68), Dijon (21), Strasbourg (67), Nancy (54), Reims (51), Auxerre (89)</p>	<p>Indicateur chaleur Diag, Tous âges, 3 derniers mois, Zone Nord-Est (InVS/SOS Médecins)</p>
<p><b>Zone Centre Est</b> Annecy (74), Clermont-Ferrand (63), Lyon (69), Grenoble (38), St-Etienne (42), Chambéry (73)</p>	<p>Indicateur chaleur Diag, Tous âges, 3 derniers mois, Zone Centre-Est (InVS/SOS Médecins)</p>	<p><b>Zone Sud Est</b> Cannes (06), Perpignan (66), Nice (06), Marseille (13), Toulon (83), Fréjus St Raphaël (83), Avignon (84), Nîmes (30), Aix-Gardanne (13)</p>	<p>Indicateur chaleur Diag, Tous âges, 3 derniers mois, Zone Sud-Est (InVS/SOS Médecins)</p>
<p><b>Zone Sud Ouest</b> Limoges (87), Bordeaux (33), Biarritz-Anglet-Bayonne (64), Pau (64), Toulouse (31), La Rochelle (17)</p>	<p>Indicateur chaleur Diag, Tous âges, 3 derniers mois, Zone Sud-Ouest (InVS/SOS Médecins)</p>		

**ZONE CENTRE / ÎLE-DE-FRANCE**

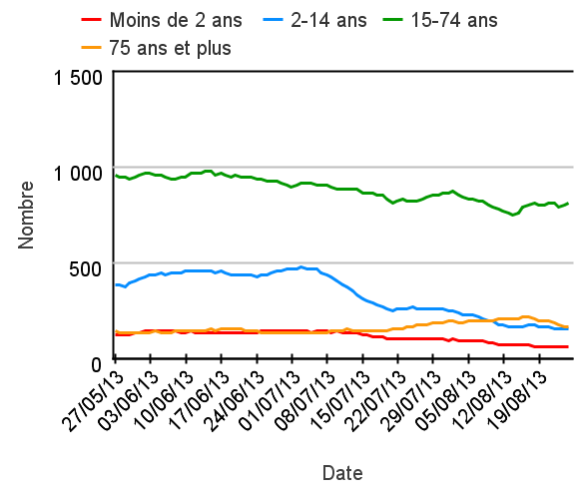
**Associations prises en compte : Nord Seine et Marne (77), Bourges (18), Grand Paris (75, 92, 93, 94), Melun (77), Yvelines (78), Orléans (45), Tours (37), Val d'Oise (95)**

**ACTES MEDICAUX**

Évolution quotidienne du total des actes médicaux, tous âges confondus (Source : InVS - SOS Médecins)

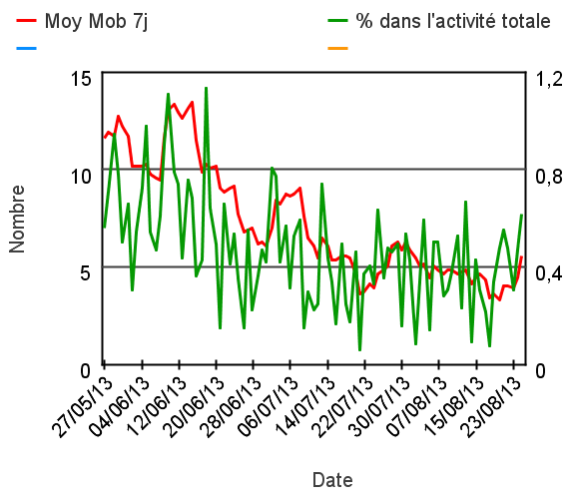


Évolution quotidienne du total des actes médicaux pour différentes classes d'âge (moy mob 7j) (Source : InVS - SOS Médecins)



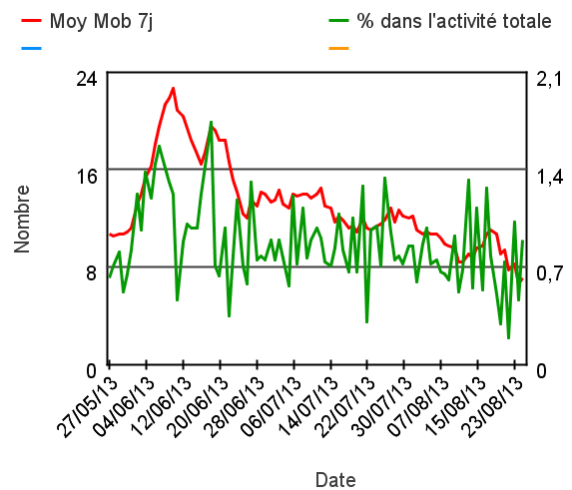
**ASTHME**

Évolution quotidienne de l'indicateur syndromique asthme (DIAGNOSTIC) tous âges (Source : InVS - SOS Médecins)



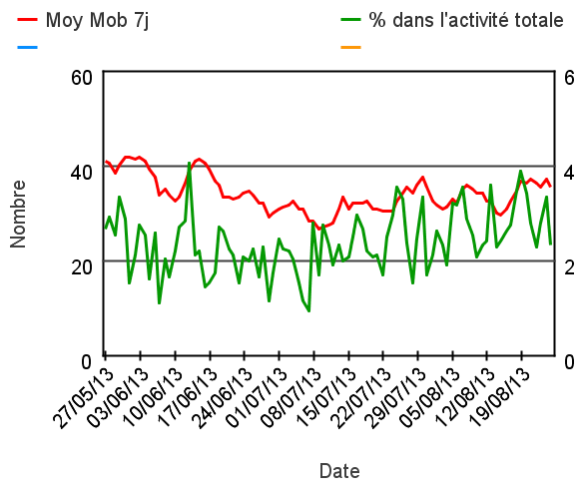
**ALLERGIE**

Évolution quotidienne de l'indicateur syndromique allergie (DIAGNOSTIC) tous âges confondus (Source : InVS - SOS Médecins)



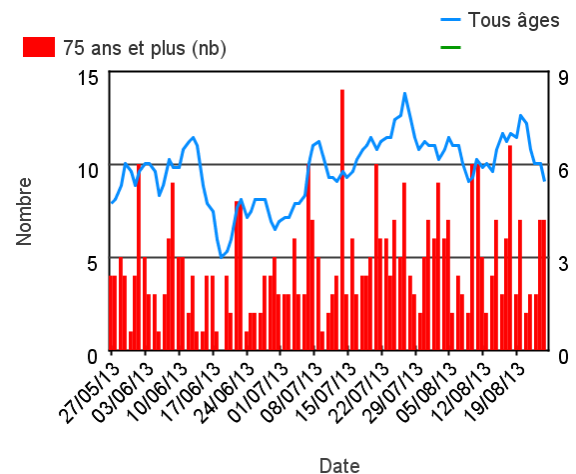
**GASTRO-ENTERITE**

Évolution quotidienne de l'indicateur syndromique gastro-entérite (DIAGNOSTIC) tous âges confondus (Source : InVS - SOS Médecins)



**DECES**

Évolution quotidienne de l'indicateur décès (MOTIF) tous âges confondus et chez les 75 ans et plus (moy mob 7j) (Source : InVS - SOS Médecins)

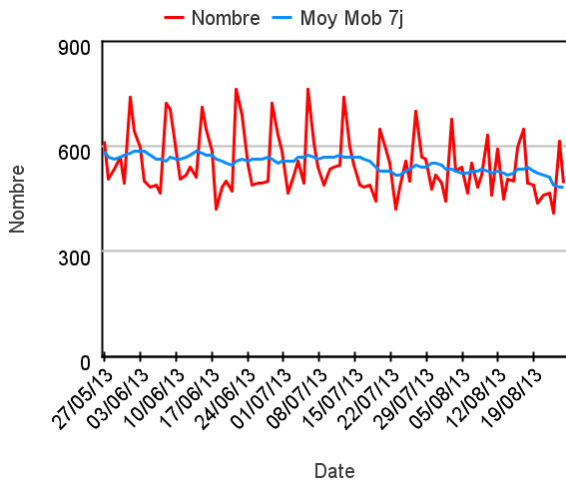


**ZONE NORD**

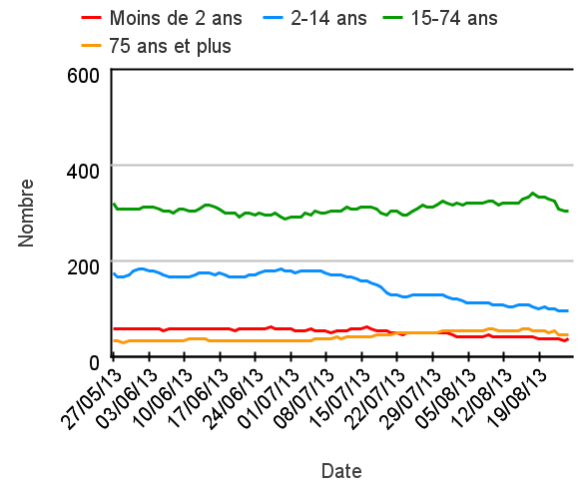
**Associations prises en compte : Rouen (76), Amiens (80), Dunkerque (59), Lille (59), Oise (60), St Quentin (02)**

**ACTES MEDICAUX**

Évolution quotidienne du total des actes médicaux, tous âges confondus (Source : InVS - SOS Médecins)

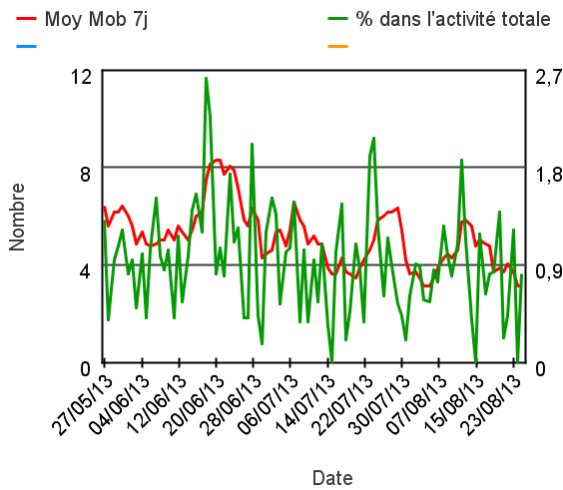


Évolution quotidienne du total des actes médicaux pour différentes classes d'âge (moy mob 7j) (Source : InVS - SOS Médecins)



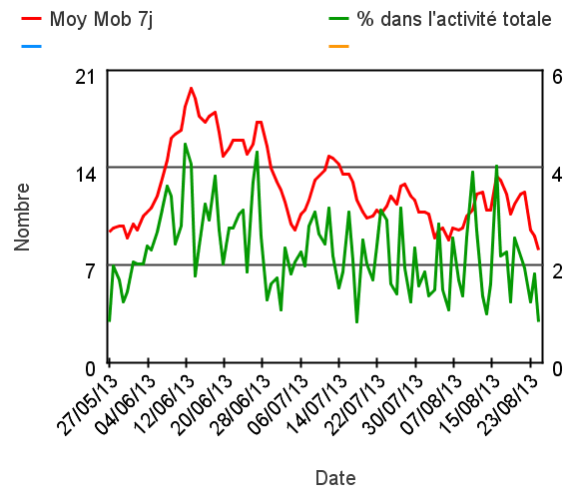
**ASTHME**

Évolution quotidienne de l'indicateur syndromique asthme (DIAGNOSTIC) tous âges (Source : InVS - SOS Médecins)



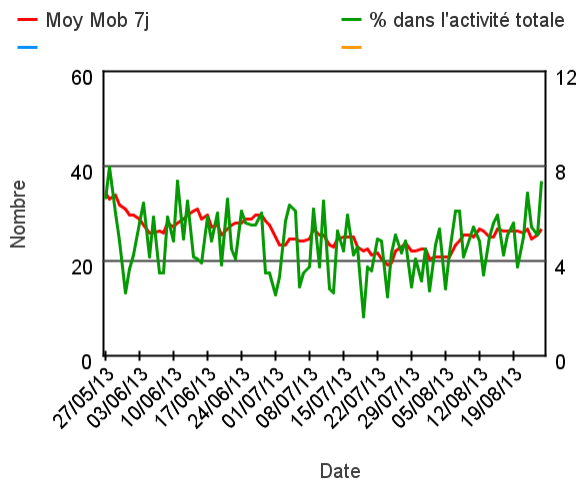
**ALLERGIE**

Évolution quotidienne de l'indicateur syndromique allergie (DIAGNOSTIC) tous âges confondus (Source : InVS - SOS Médecins)



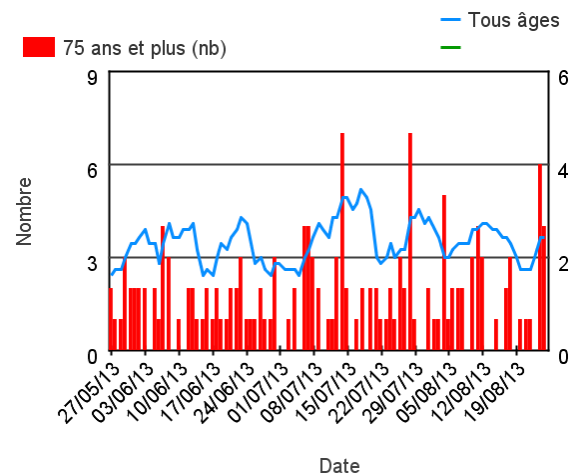
**GASTRO-ENTERITE**

Évolution quotidienne de l'indicateur syndromique gastro-entérite (DIAGNOSTIC) tous âges confondus (Source : InVS - SOS Médecins)



**DECES**

Évolution quotidienne de l'indicateur décès (MOTIF) tous âges confondus et chez les 75 ans et plus (moy mob 7j) (Source : InVS - SOS Médecins)

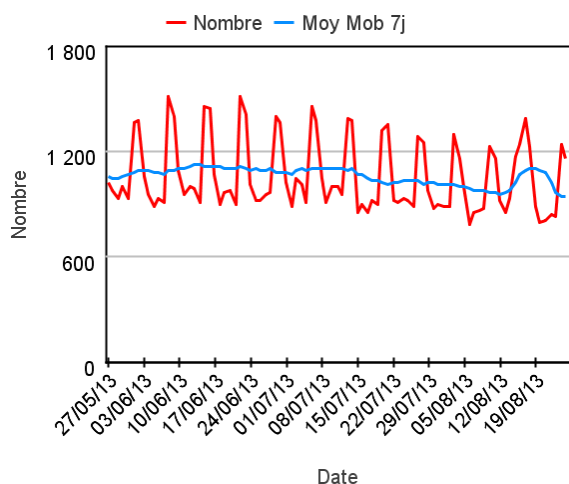


**ZONE OUEST**

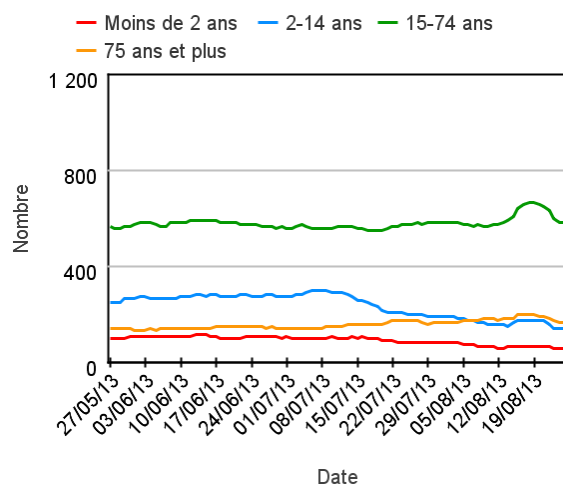
**Associations prises en compte :** Caen (14), Quimper (29), Saint-Nazaire (44), Nantes (44N), Cherbourg (50), Rennes (35), Saint-Malo (35), Vannes (56), Lorient (56), Brest (29)

**ACTES MEDICAUX**

Évolution quotidienne du total des actes médicaux, tous âges confondus (Source : InVS - SOS Médecins)

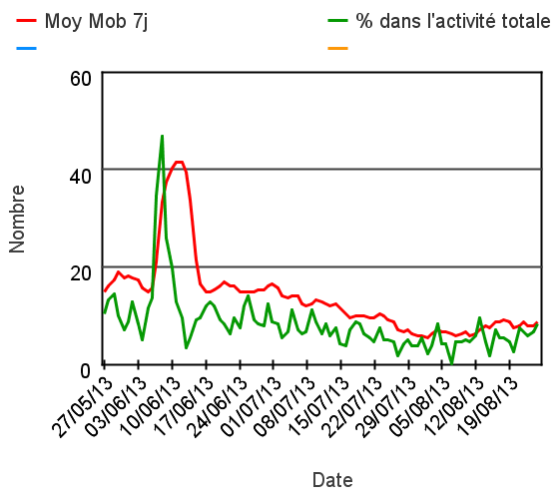


Évolution quotidienne du total des actes médicaux pour différentes classes d'âge (moy mob 7j) (Source : InVS - SOS Médecins)



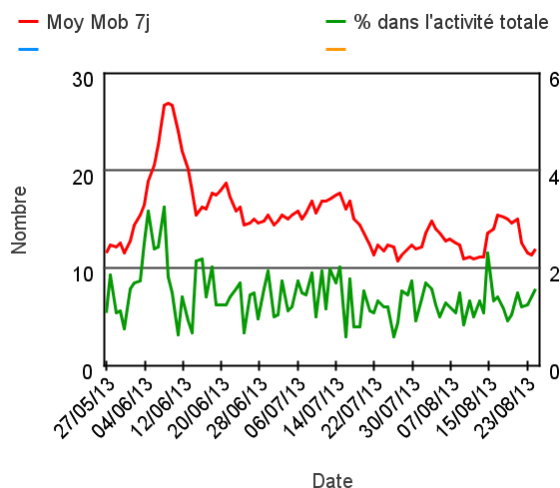
**ASTHME**

Évolution quotidienne de l'indicateur syndromique asthme (DIAGNOSTIC) tous âges (Source : InVS - SOS Médecins)



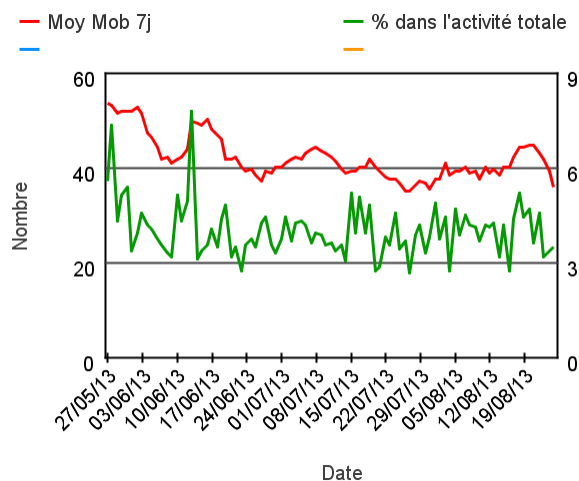
**ALLERGIE**

Évolution quotidienne de l'indicateur syndromique allergie (DIAGNOSTIC) tous âges confondus (Source : InVS - SOS Médecins)



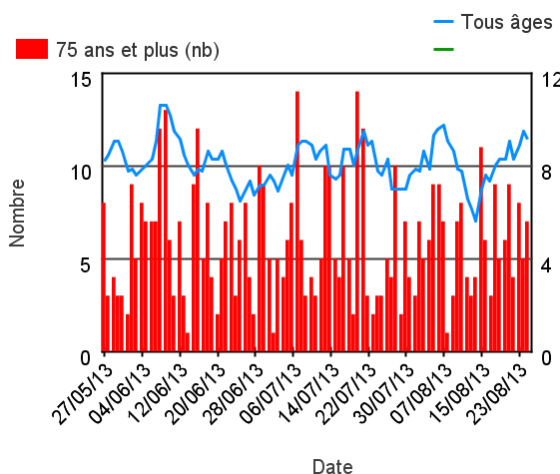
**GASTRO-ENTERITE**

Évolution quotidienne de l'indicateur syndromique gastro-entérite (DIAGNOSTIC) tous âges confondus (Source : InVS - SOS Médecins)



**DECES**

Évolution quotidienne de l'indicateur décès (MOTIF) tous âges confondus et chez les 75 ans et plus (moy mob 7j) (Source : InVS - SOS Médecins)

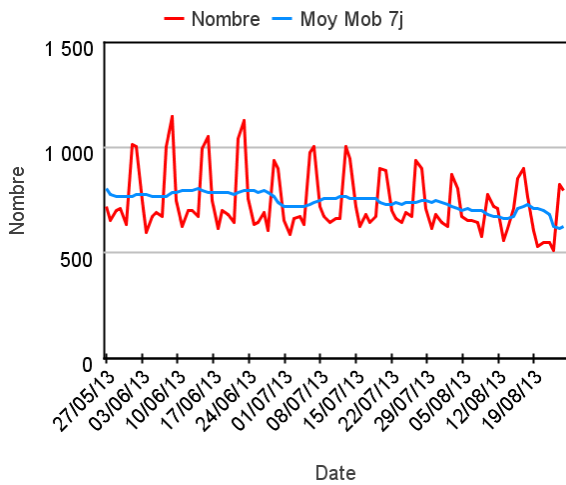


**ZONE NORD-EST**

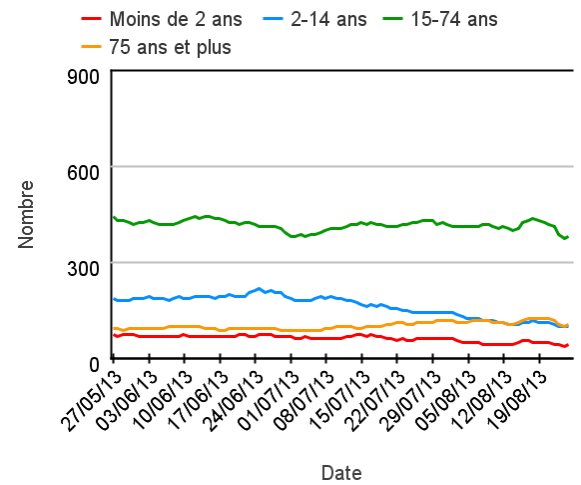
**Associations prises en compte :** Sens (89), Troyes (10), Besançon (25), Mulhouse (68), Dijon (21), Strasbourg (67), Nancy (54), Reims (51), Auxerre (89)

**ACTES MEDICAUX**

Évolution quotidienne du total des actes médicaux, tous âges confondus (Source : InVS - SOS Médecins)

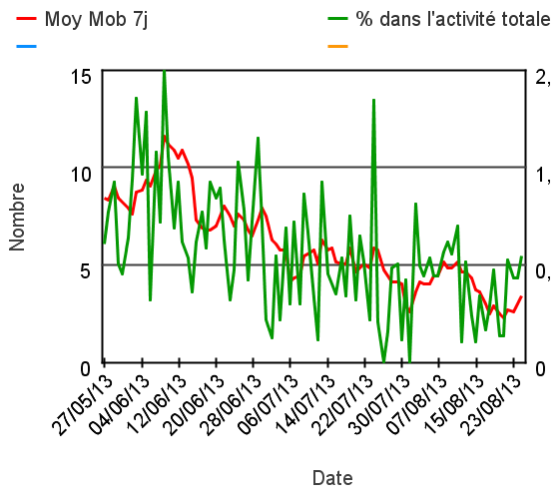


Évolution quotidienne du total des actes médicaux pour différentes classes d'âge (moy mob 7j) (Source : InVS - SOS Médecins)



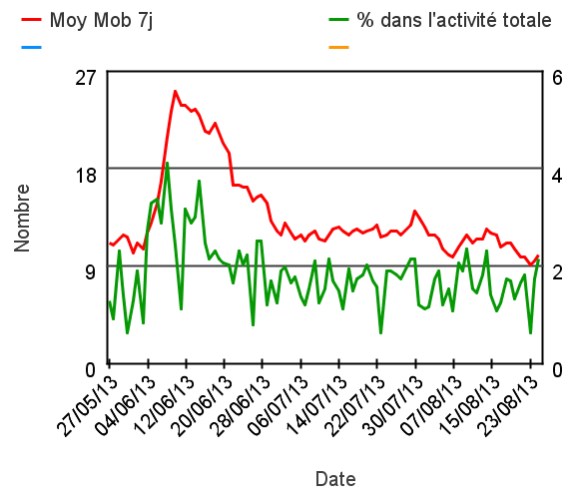
**ASTHME**

Évolution quotidienne de l'indicateur syndromique asthme (DIAGNOSTIC) tous âges (Source : InVS - SOS Médecins)



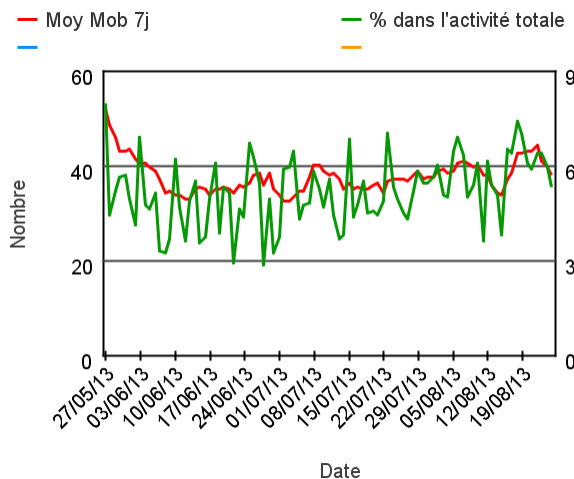
**ALLERGIE**

Évolution quotidienne de l'indicateur syndromique allergie (DIAGNOSTIC) tous âges confondus (Source : InVS - SOS Médecins)



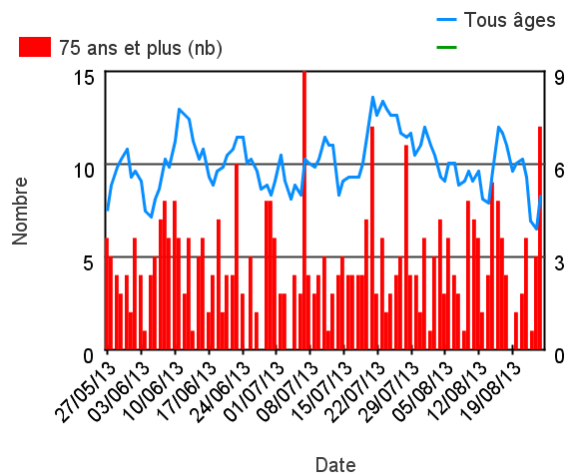
**GASTRO-ENTERITE**

Évolution quotidienne de l'indicateur syndromique gastro-entérite (DIAGNOSTIC) tous âges confondus (Source : InVS - SOS Médecins)



**DECES**

Évolution quotidienne de l'indicateur décès (MOTIF) tous âges confondus et chez les 75 ans et plus (moy mob 7j) (Source : InVS - SOS Médecins)

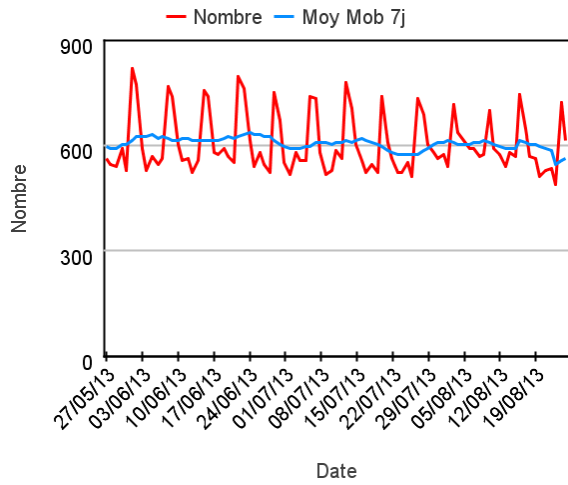


**ZONE CENTRE-EST**

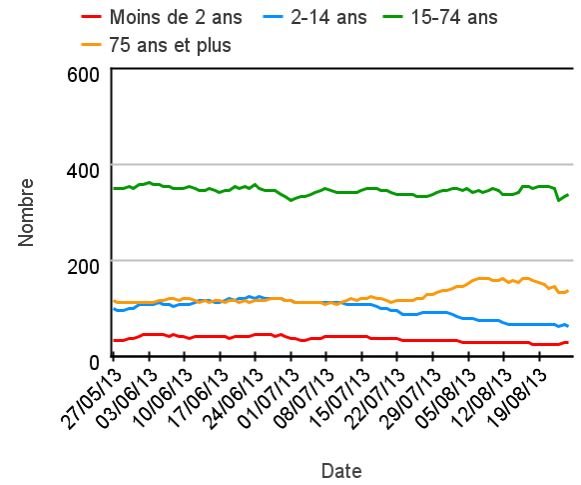
**Associations prises en compte : Ancey (74), Clermont-Ferrand (63), Lyon (69), Grenoble (38), Saint-Etienne (42), Chambéry (73)**

**ACTES MEDICAUX**

Évolution quotidienne du total des actes médicaux, tous âges confondus (Source : InVS - SOS Médecins)

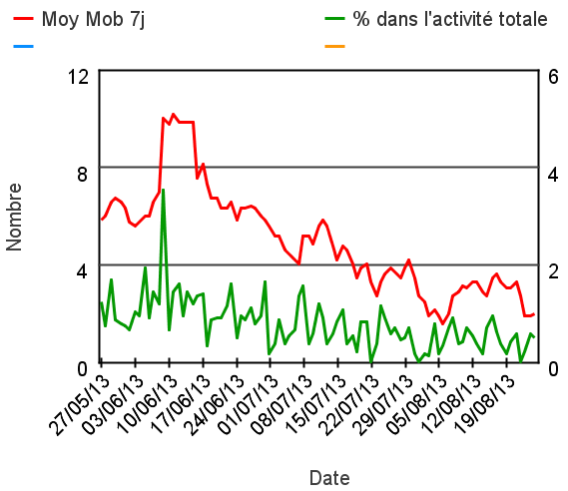


Évolution quotidienne du total des actes médicaux pour différentes classes d'âge (moy mob 7j) (Source : InVS - SOS Médecins)



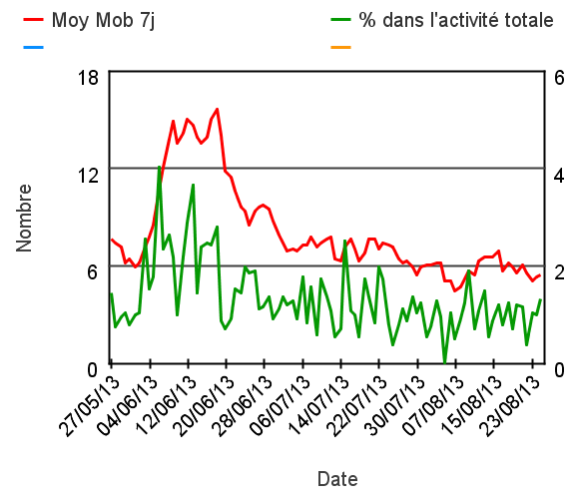
**ASTHME**

Évolution quotidienne de l'indicateur syndromique asthme (DIAGNOSTIC) tous âges (Source : InVS - SOS Médecins)



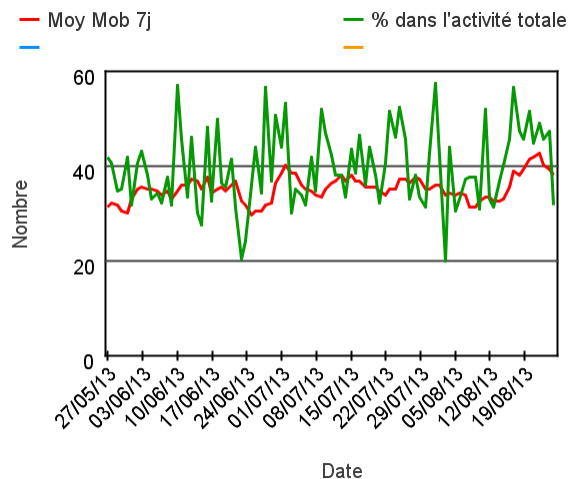
**ALLERGIE**

Évolution quotidienne de l'indicateur syndromique allergie (DIAGNOSTIC) tous âges confondus (Source : InVS - SOS Médecins)



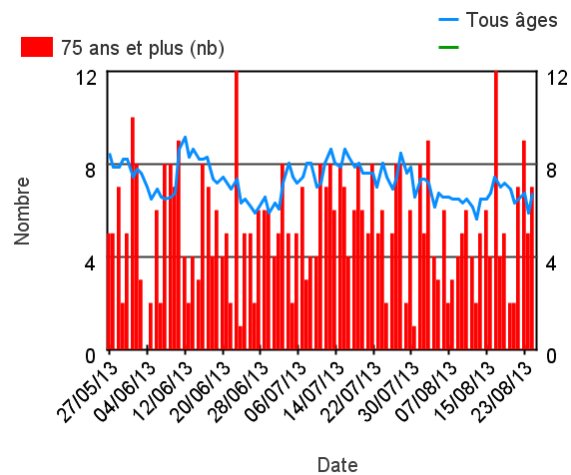
**GASTRO-ENTERITE**

Évolution quotidienne de l'indicateur syndromique gastro-entérite (DIAGNOSTIC) tous âges confondus (Source : InVS - SOS Médecins)



**DECES**

Évolution quotidienne de l'indicateur décès (MOTIF) tous âges confondus et chez les 75 ans et plus (moy mob 7j) (Source : InVS - SOS Médecins)

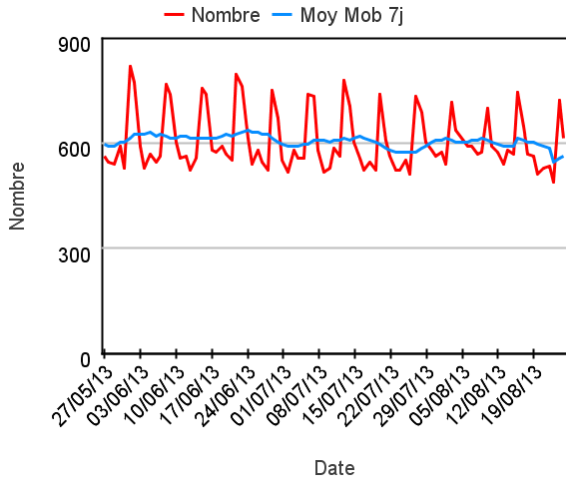


**ZONE SUD-EST**

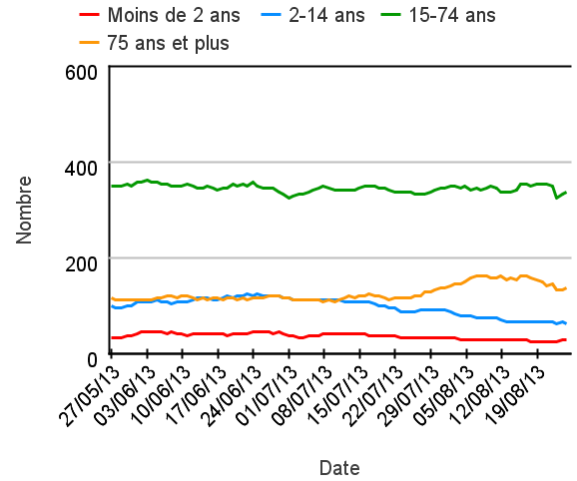
**Associations prises en compte : Cannes (06), Perpignan (66), Nice (06), Marseille (13), Toulon (83), Fréjus Saint-Raphaël (83), Avignon (84), Nîmes (30), Aix-Gardanne (13)**

**ACTES MEDICAUX**

Évolution quotidienne du total des actes médicaux, tous âges confondus (Source : InVS - SOS Médecins)

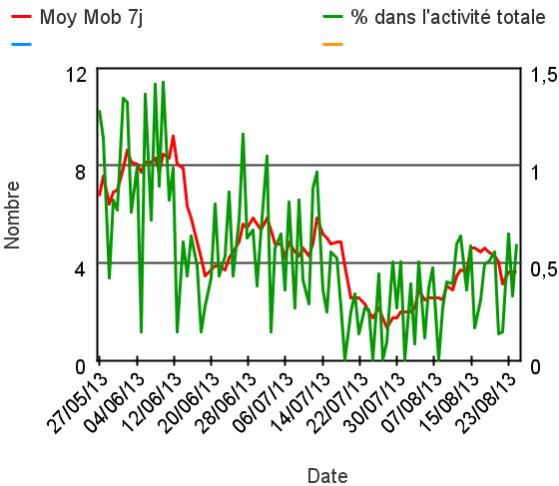


Évolution quotidienne du total des actes médicaux pour différentes classes d'âge (moy mob 7j) (Source : InVS - SOS Médecins)



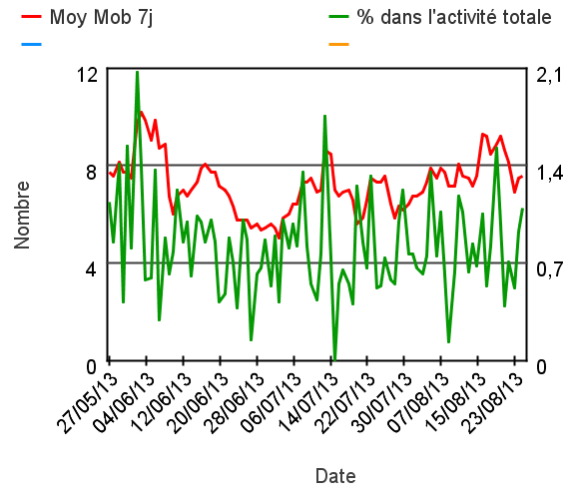
**ASTHME**

Évolution quotidienne de l'indicateur syndromique asthme (DIAGNOSTIC) tous âges (Source : InVS - SOS Médecins)



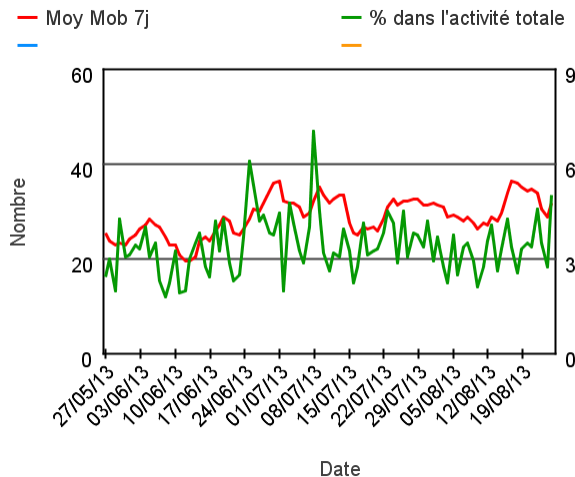
**ALLERGIE**

Évolution quotidienne de l'indicateur syndromique allergie (diagnostic) tous âges confondus (Source : InVS - SOS Médecins)



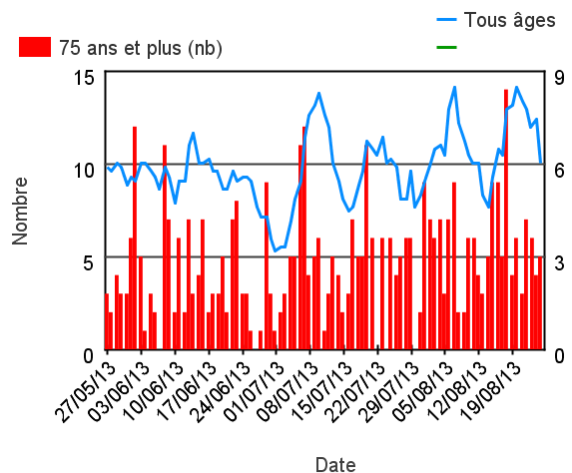
**GASTRO-ENTÉRITE**

Évolution quotidienne du nombre d'appels pour gastro-entérite (diagnostic) tous âges confondus (Source : InVS - SOS Médecins)



**DECES**

Évolution quotidienne de l'indicateur décès (MOTIF) tous âges confondus et chez les 75 ans et plus (moy mob 7j) (Source : InVS - SOS Médecins)

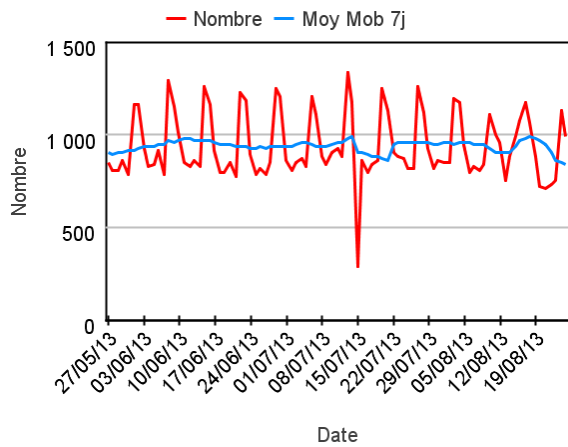


**ZONE SUD-OUEST**

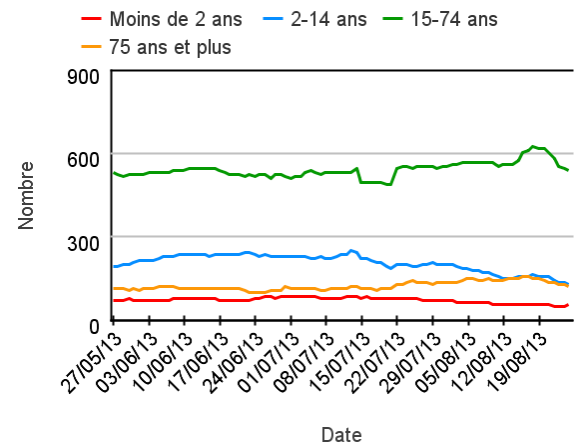
**Associations prises en compte :** Limoges (87), Bordeaux (33), Biarritz-Anglet-Bayonne (64), Pau (64), Toulouse (31), La Rochelle (17)

**ACTES MEDICAUX**

Evolution quotidienne du total des actes médicaux, tous âges confondus (Source : InVS - SOS Médecins)

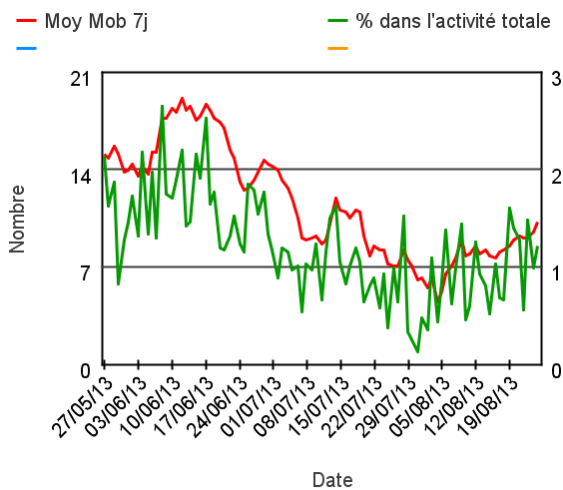


Evolution quotidienne du total des actes médicaux pour différentes classes d'âge (moy mob 7j) (Source : InVS - SOS Médecins)



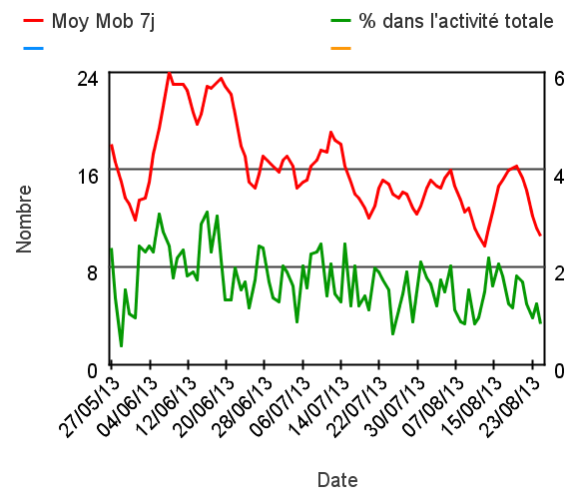
**ASTHME**

Évolution quotidienne de l'indicateur syndromique asthme (DIAGNOSTIC) tous âges (Source : InVS - SOS Médecins)



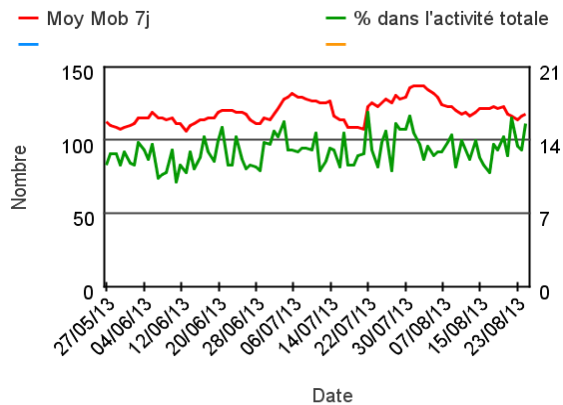
**ALLERGIE**

Évolution quotidienne de l'indicateur syndromique allergie (diagnostic) tous âges confondus (Source : InVS - SOS Médecins)



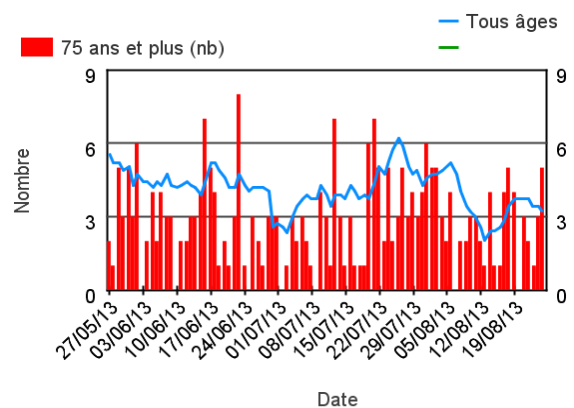
**GASTRO-ENTÉRITE**

Evolution quotidienne de l'indicateur syndromique gastro-entérite (MOTIF) tous âges confondus (Source : InVS - SOS Médecins)



**DECES**

Evolution quotidienne de l'indicateur décès tous âges confondus (MOTIF) et chez les 75 ans et plus (moy mob 7j) (Source : InVS - SOS Médecins)



**Directrice de la publication :** Dr Françoise Weber, Directrice générale de l'InVS  
**Rédactrice en chef :** Valérie Henry, Département de coordination des alertes et des régions  
**Remerciements :** membres du Comité de pilotage SOS Médecins / InVS : Dr Dominique Ringard, Dr Pascal Chansard, Dr Patrick Guérin, Dr Serge Smadja, Dr Thierry Arnaud / Dr Céline Caserio-Schönemann, Gaëlle Gault, Olivier Retel, et aux médecins des associations pour leur contribution à la surveillance syndromique.  
**Diffusion :** Institut de veille sanitaire – Département de coordination des alertes et des régions – 12 rue du Val d'Osne, 94415 Saint-Maurice Cedex. Tél. : 01 41 79 57 21 – <http://www.invs.sante.fr>