

Bulletin national d'information. Système de veille sanitaire SOS Médecins 15/02/2011 (Numéro 165)

Le volume total d'activité des associations SOS Médecins est en baisse de près de 7% par rapport à la semaine passée. Cette diminution est principalement observée chez les enfants de 5-14 ans (-16,2%). Cette évolution s'observe dans toutes les zones géographiques, à l'exception des zones Centre-Est et Sud-Est pour lesquelles l'activité est restée stable sur la semaine.

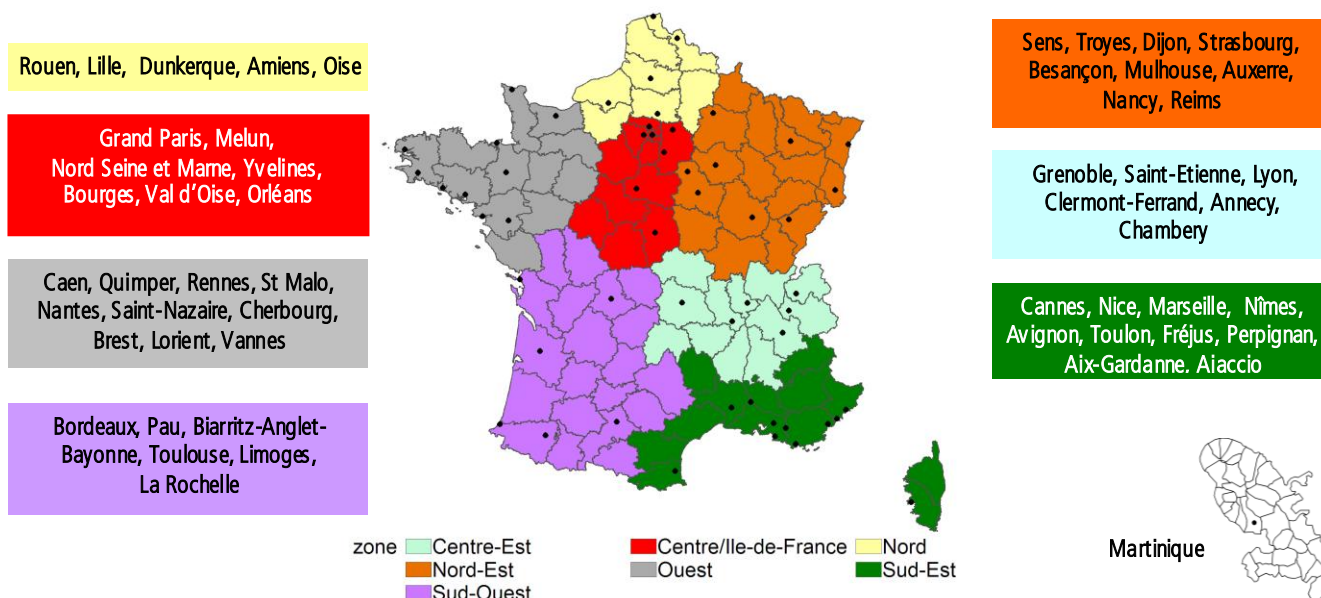
Tous âges confondus, les motifs d'appels pour syndrome grippal et les diagnostics de grippe clinique sont en baisse de 12% et 26% respectivement. Cette diminution s'observe dans toutes les régions et concerne toutes les classes d'âges. En particulier, les diagnostics de grippe diminuent de 32% chez les enfants de 5 à 14 ans et de 45% chez les personnes âgées de 75 ans ou plus.

Les appels pour « bronchiolite et pathologies respiratoires du nourrisson » chez les enfants de moins de 2 ans stables depuis deux semaines sont en légère diminution (-9%) sur la semaine écoulée, à l'exception des régions Centre / Ile de France et Nord pour lesquelles l'activité reste comparable aux semaines précédentes. Ces appels représentent 40% de l'activité SOS Médecins pour cette classe d'âge.

L'indicateur « gastro-entérite » est également en légère baisse de 6% sur la semaine écoulée, en particulier chez les enfants de moins de 15 ans.

Après une progression modérée des effectifs de décès certifiés par les associations SOS Médecins observée début février, les effectifs se stabilisent sur la semaine écoulée.

Associations participant à la veille par zone de surveillance



Certaines de ces associations n'ont pas été prises en compte dans l'analyse des indicateurs en raison d'un historique des données insuffisant (participation au système depuis moins de 3 mois) ou d'un problème de qualité des données transmises.

Indicateurs surveillés

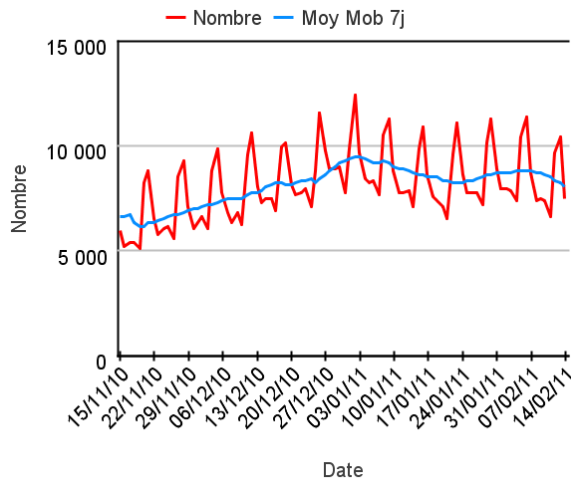
- **Indicateurs d'activité** : nombre d'appels reçus ayant donné suite à des actes médicaux
- **Indicateurs syndromiques** basés sur les motifs d'appel :
 - **gastro-entérite** : nombre d'appels pour motifs : *gastro-entérite, diarrhée, vomissement* ;
 - **bronchiolite et pathologies respiratoires du nourrisson** : nombre d'appels pour motifs : *toux, bronchiolite, bronchite, difficultés respiratoires, asthme et rhume chez les enfants de moins de 2 ans* ;
 - **syndrome grippal** : nombre d'appels pour motifs : *grippe, fièvre, toux, courbature pour les personnes de plus de 2 ans* ;
- **Indicateur grippe clinique** : nombre de diagnostics *syndrome grippal, tous âges confondus* ;
- **Indicateur décès** : nombre d'appels pour motif *constat de décès*.

FRANCE ENTIÈRE

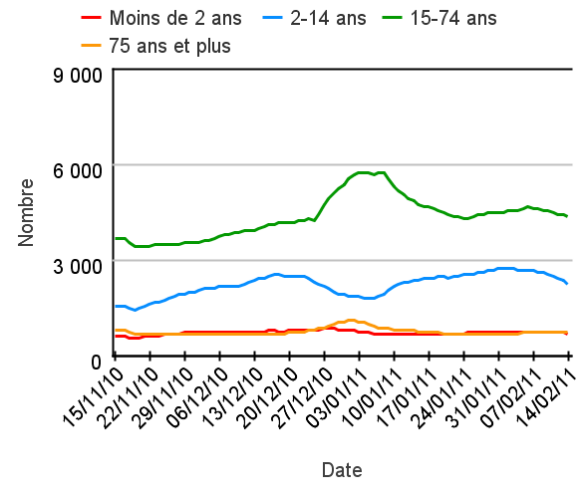
55 associations prises en compte

ACTES MÉDICAUX

Evolution quotidienne du total des actes médicaux, tous âges confondus (Source : InVS - SOS Médecins)

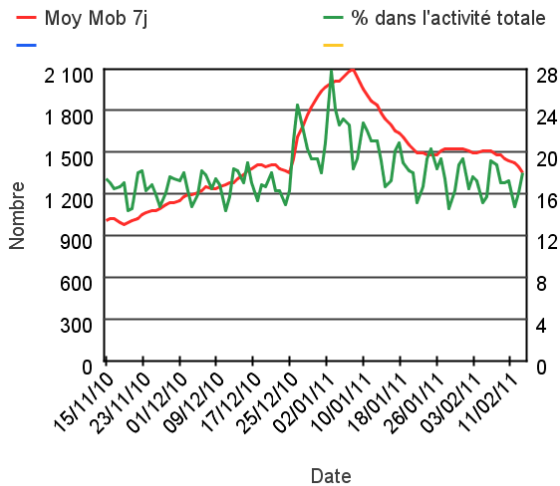


Evolution quotidienne du total des actes médicaux pour différentes classes d'âge (moy mob 7j) (Source : InVS - SOS Médecins)



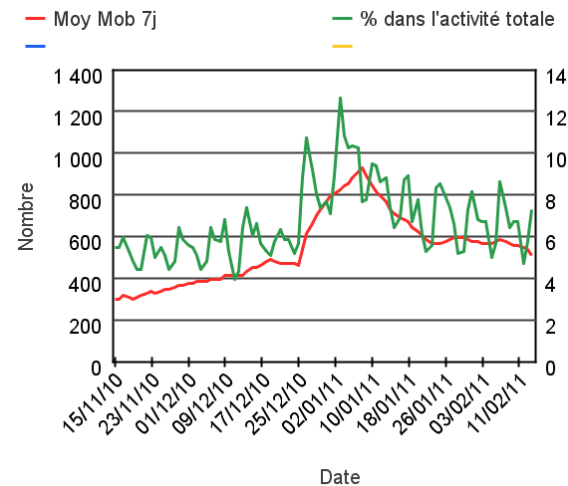
GASTRO-ENTERITE (motif d'appel)

Evolution quotidienne de l'indicateur syndromique gastro-entérite (motif d'appel) tous âges confondus (Source : InVS - SOS Médecins)



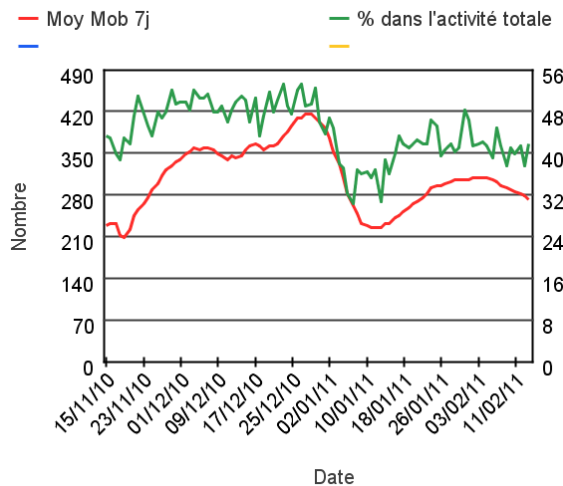
GASTRO-ENTERITE (diagnostic)

Evolution quotidienne de l'indicateur syndromique gastro-entérite (diagnostic) tous âges confondus (Source : InVS - SOS Médecins)



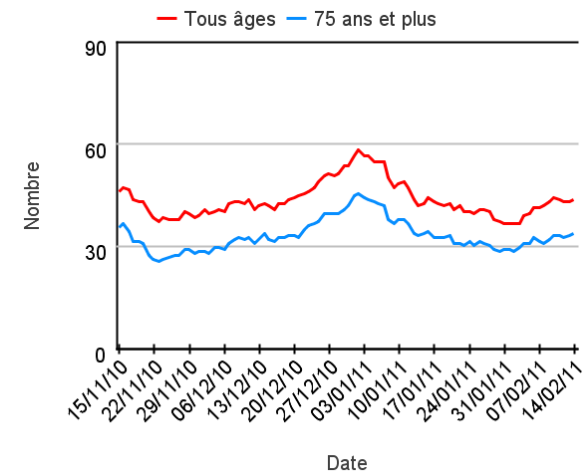
PATHOLOGIE RESPIRATOIRES

Evolution quotidienne de l'indicateur syndromique pathologies respiratoires chez les moins de 2 ans (motifs d'appels) (Source : InVS - SOS Médecins)



DECES

Evolution quotidienne de l'indicateur décès tous âges confondus et chez les 75 ans et plus (moy mob 7j) (Source : InVS - SOS Médecins)

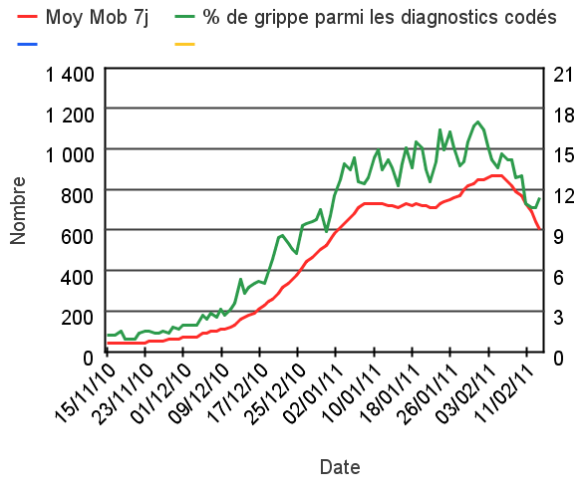


FRANCE ENTIÈRE

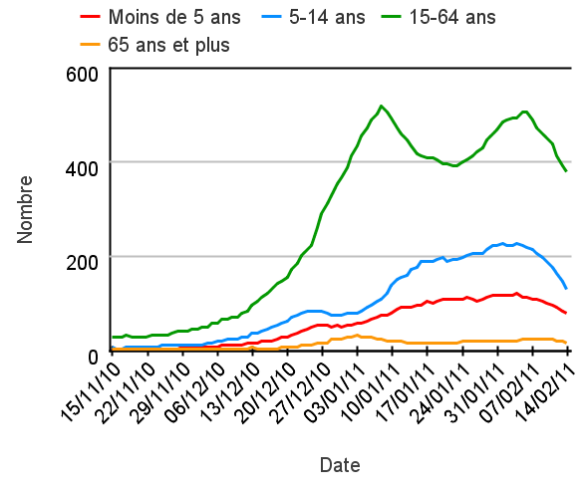
55 associations prises en compte

GRIPPE CLINIQUE (diagnostic)

Evolution quotidienne du nombre de DIAGNOSTICS grippe clinique tous âges confondus (Source : InVS - SOS Médecins)

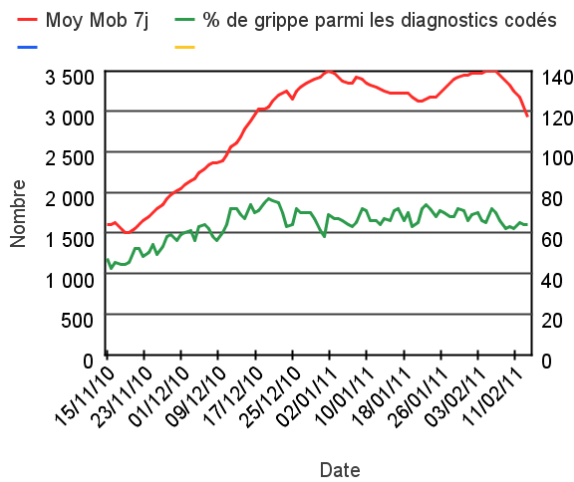


Evolution quotidienne du nombre de DIAGNOSTICS grippe clinique par classe d'âge (moy mob 7j) (Source : InVS - SOS Médecins)

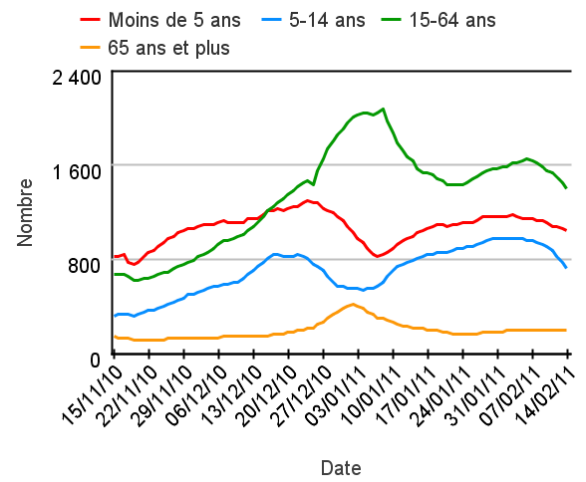


SYNDROME GRIPPAL (motif d'appel)

Evolution quotidienne du nombre de syndrome grippal (motif d'appel) chez les plus de 2 ans (Source : InVS - SOS Médecins)



Evolution quotidienne du nombre de syndrome grippal (motif d'appel) par classe d'âge (moy mob 7j) (Source : InVS - SOS Médecins)

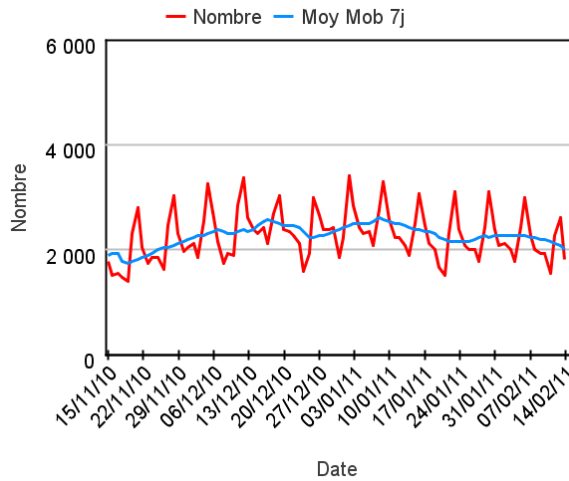


ZONE CENTRE / ILE DE FRANCE

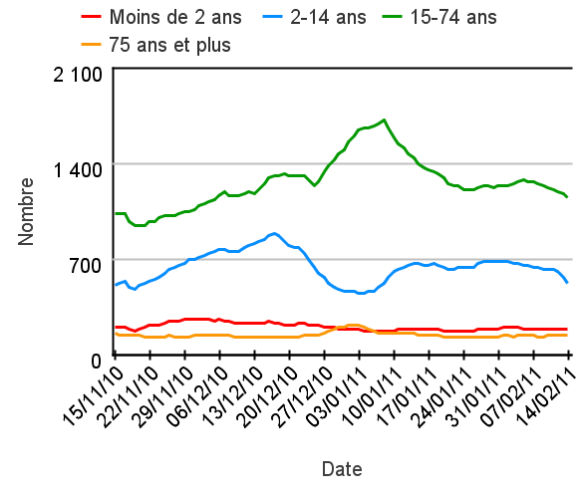
Associations prises en compte : Nord Seine et Marne (77), Bourges (18), Grand Paris (75, 92, 93, 94), Melun (77), Yvelines (78), Orléans (45), Val d'Oise (95)

ACTES MEDICAUX

Evolution quotidienne du total des actes médicaux, tous âges confondus (Source : InVS - SOS Médecins)

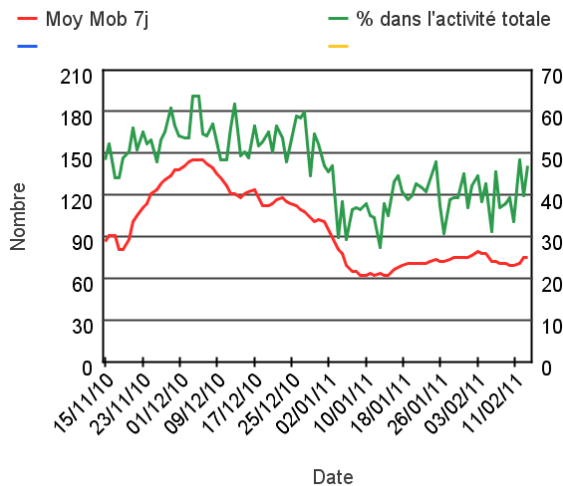


Evolution quotidienne du total des actes médicaux pour différentes classes d'âge (moy mob 7j) (Source : InVS - SOS Médecins)



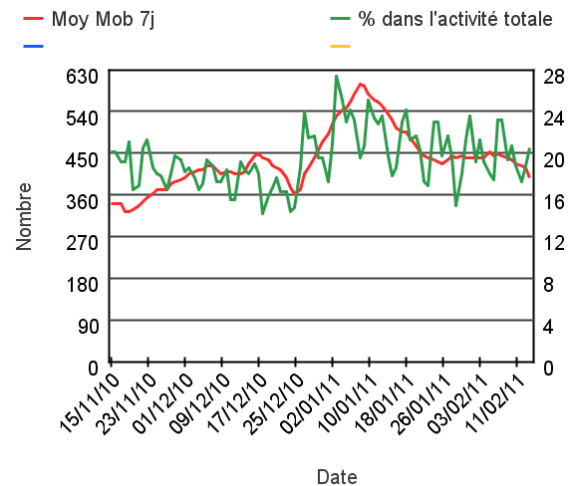
PATHOLOGIE RESPIRATOIRES

Evolution quotidienne de l'indicateur syndromique pathologies respiratoires chez les moins de 2 ans (Source : InVS - SOS Médecins)



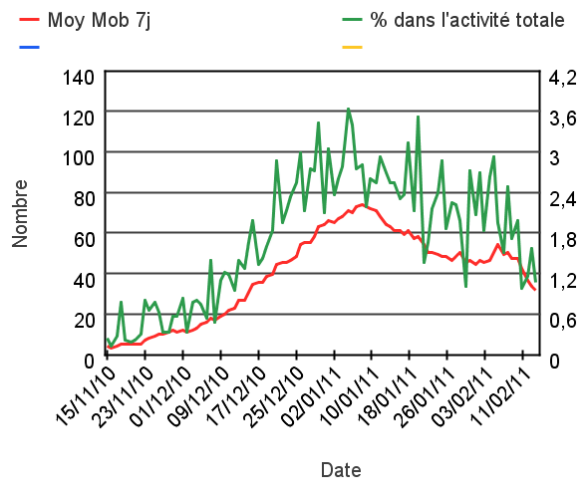
GASTRO-ENTERITE

Evolution quotidienne de l'indicateur syndromique gastro-entérite tous âges confondus (Source : InVS - SOS Médecins)



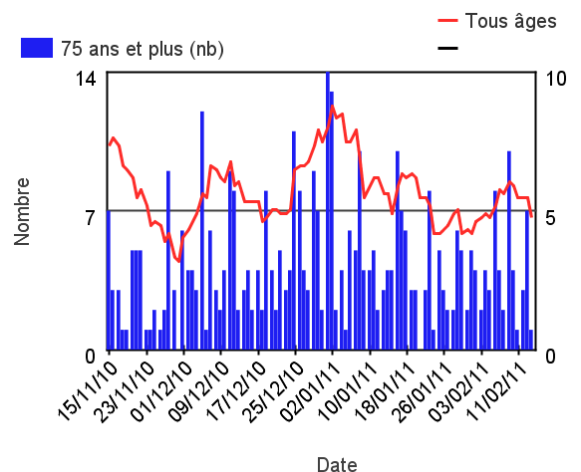
GRIPPE CLINIQUE (diagnostic)

Evolution quotidienne du nombre de DIAGNOSTICS grippe clinique tous âges confondus (Source : InVS - SOS Médecins)



DECES

Evolution quotidienne de l'indicateur décès tous âges confondus et chez les 75 ans et plus (moy mob 7j) (Source : InVS - SOS Médecins)

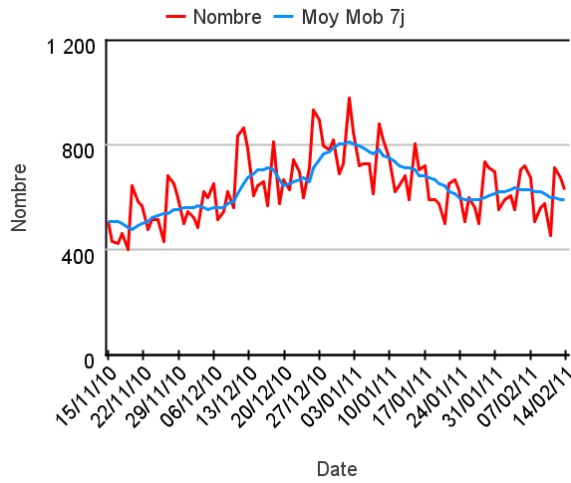


ZONE NORD

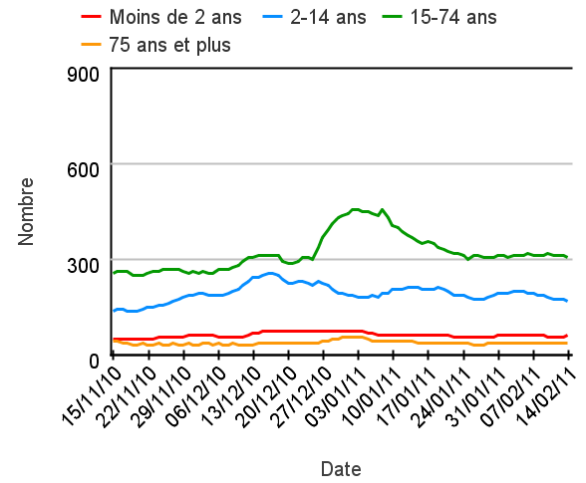
Associations prises en compte : Rouen (76), Amiens (80), Dunkerque (59), Lille (59), Oise (60)

ACTES MEDICAUX

Evolution quotidienne du total des actes médicaux, tous âges confondus (Source : InVS - SOS Médecins)

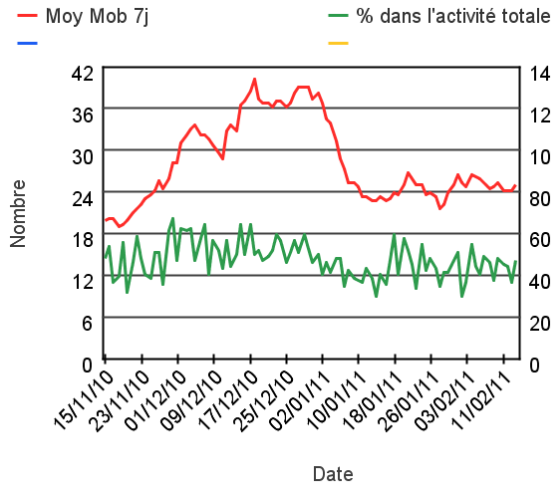


Evolution quotidienne du total des actes médicaux pour différentes classes d'âge (moy mob 7j) (Source : InVS - SOS Médecins)



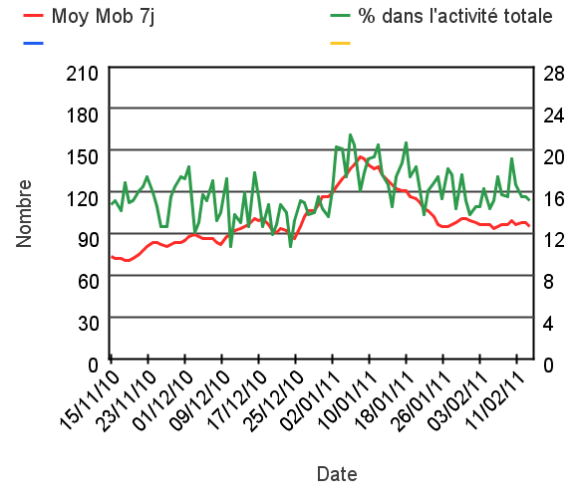
PATHOLOGIE RESPIRATOIRES

Evolution quotidienne de l'indicateur syndromique pathologies respiratoires chez les moins de 2 ans (Source : InVS - SOS Médecins)



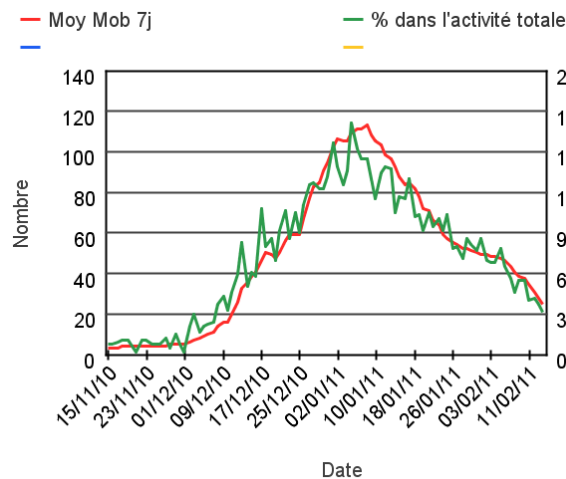
GASTRO-ENTERITE

Evolution quotidienne de l'indicateur syndromique gastro-entérite tous âges confondus (Source : InVS - SOS Médecins)



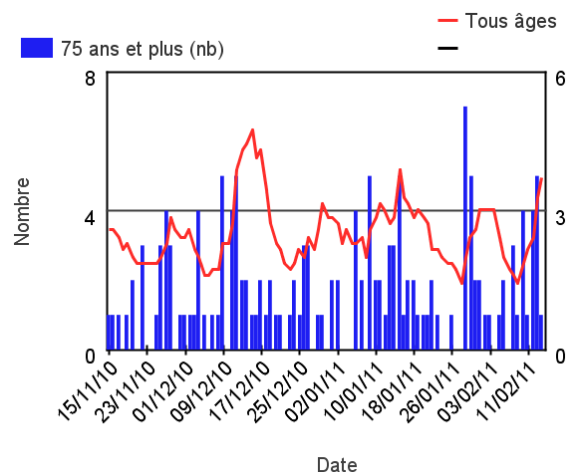
GRIPPE CLINIQUE (diagnostic)

Evolution quotidienne du nombre de DIAGNOSTICS grippe clinique tous âges confondus (Source : InVS - SOS Médecins)



DECES

Evolution quotidienne de l'indicateur décès tous âges confondus et chez les 75 ans et plus (moy mob 7j) (Source : InVS - SOS Médecins)

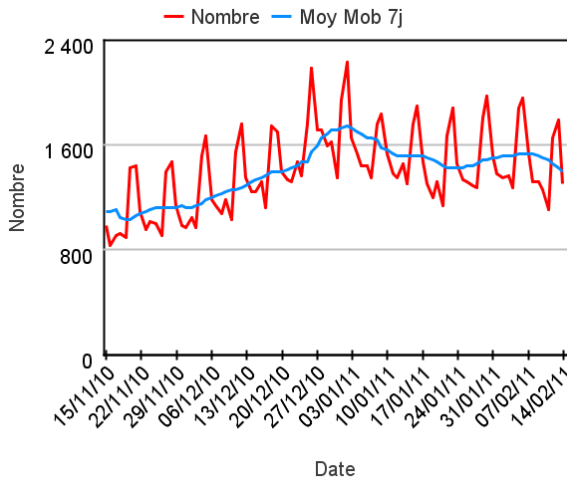


ZONE OUEST

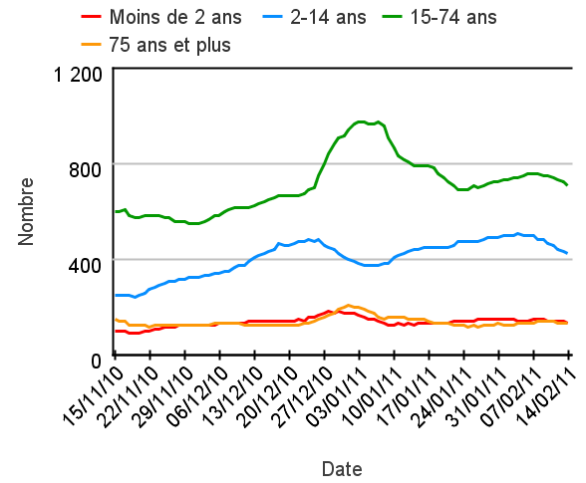
Associations prises en compte : Caen (14), Quimper (29), Saint-Nazaire (44),
Nantes (44N), Cherbourg (50), Rennes (35), Saint-Malo (35), Vannes (56), Lorient (56), Brest (29)

ACTES MEDICAUX

Evolution quotidienne du total des actes médicaux, tous âges confondus
(Source : InVS - SOS Médecins)

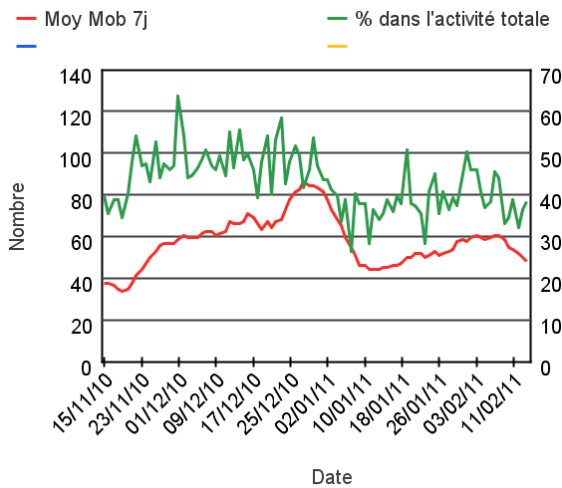


Evolution quotidienne du total des actes médicaux pour différentes classes d'âge (moy mob 7j) (Source : InVS - SOS Médecins)



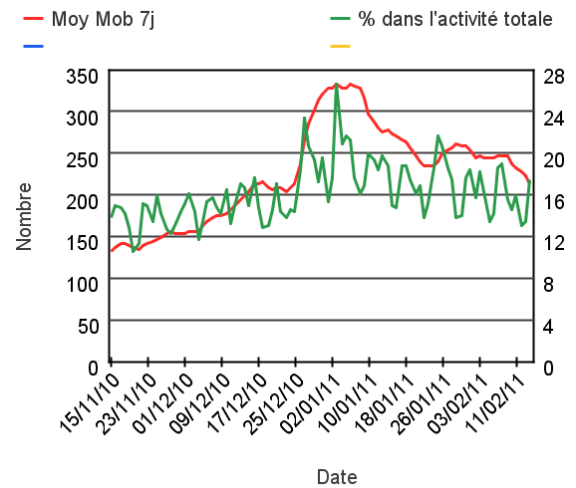
PATHOLOGIE RESPIRATOIRES

Evolution quotidienne de l'indicateur syndromique pathologies respiratoires chez les moins de 2 ans (Source : InVS - SOS Médecins)



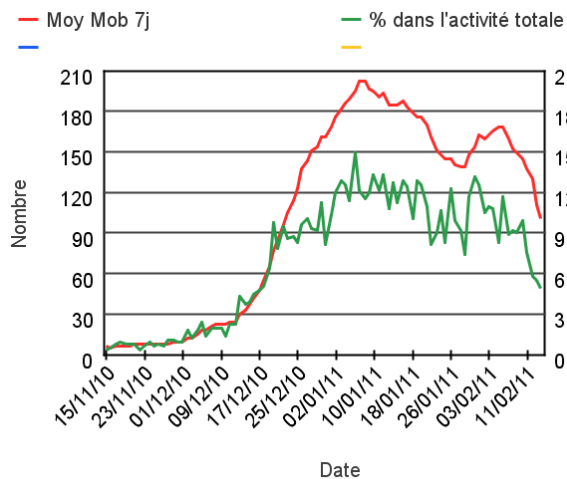
GASTRO-ENTERITE

Evolution quotidienne de l'indicateur syndromique gastro-entérite tous âges confondus (Source : InVS - SOS Médecins)



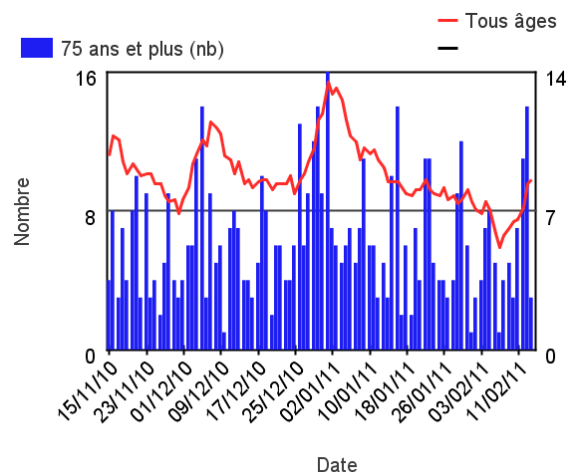
GRIPPE CLINIQUE (diagnostic)

Evolution quotidienne du nombre de DIAGNOSTICS grippe clinique tous âges confondus (Source : InVS - SOS Médecins)



DECES

Evolution quotidienne de l'indicateur décès tous âges confondus et chez les 75 ans et plus (moy mob 7j) (Source : InVS - SOS Médecins)

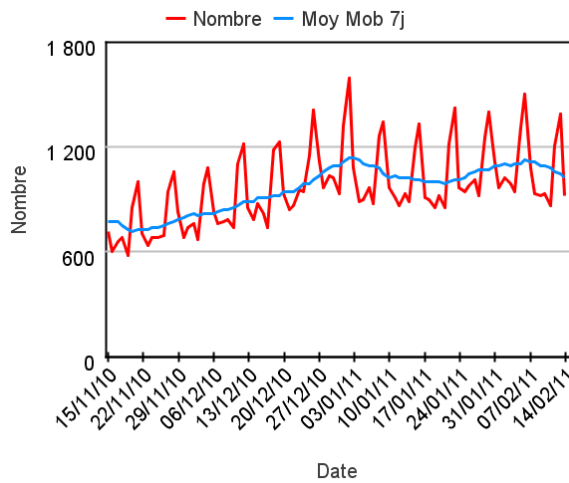


ZONE NORD-EST

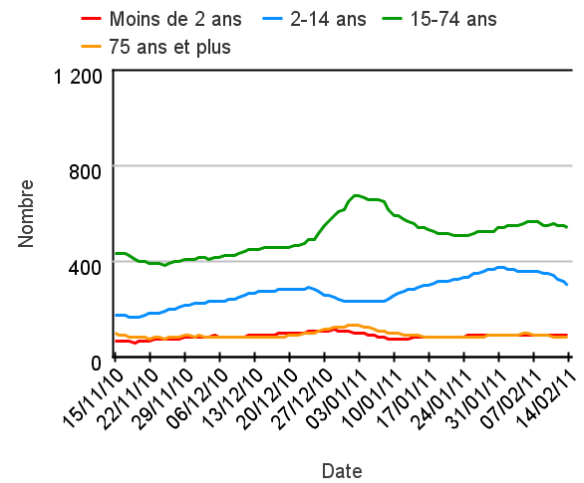
Associations prises en compte : Sens (89), Troyes (10), Besançon (25), Mulhouse (68),
Dijon (21), Strasbourg (67), Nancy (54), Reims (51), Auxerre (89)

ACTES MEDICAUX

Evolution quotidienne du total des actes médicaux, tous âges confondus
(Source : InVS - SOS Médecins)

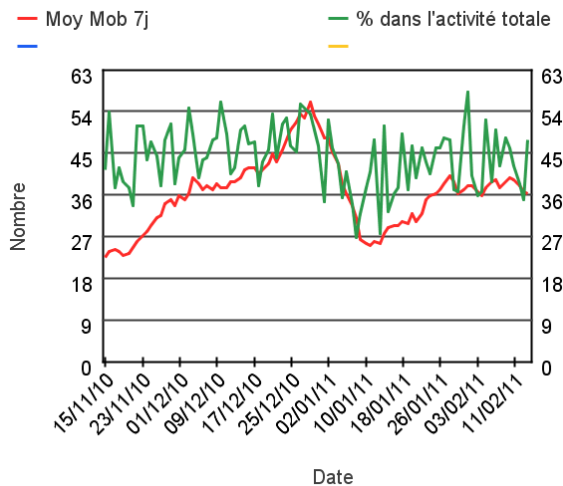


Evolution quotidienne du total des actes médicaux pour différentes classes d'âge (moy mob 7j) (Source : InVS - SOS Médecins)



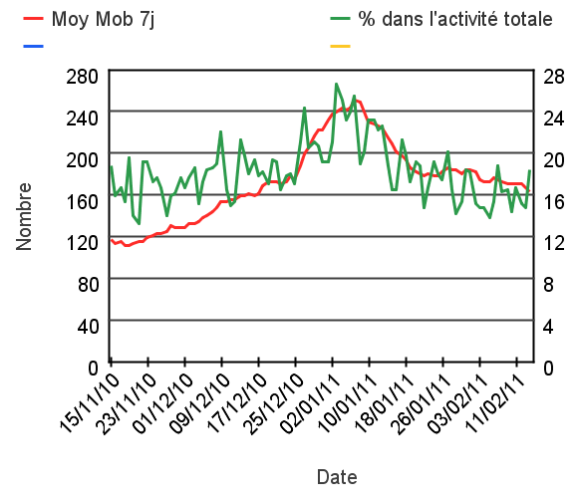
PATHOLOGIE RESPIRATOIRES

Evolution quotidienne de l'indicateur syndromique pathologies respiratoires chez les moins de 2 ans (Source : InVS - SOS Médecins)



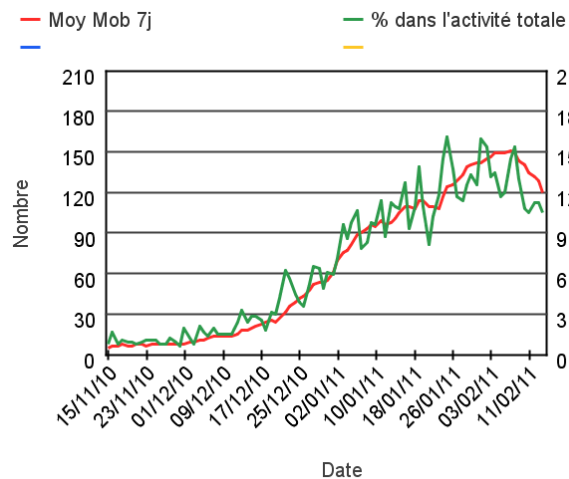
GASTRO-ENTERITE

Evolution quotidienne de l'indicateur syndromique gastro-entérite tous âges confondus (Source : InVS - SOS Médecins)



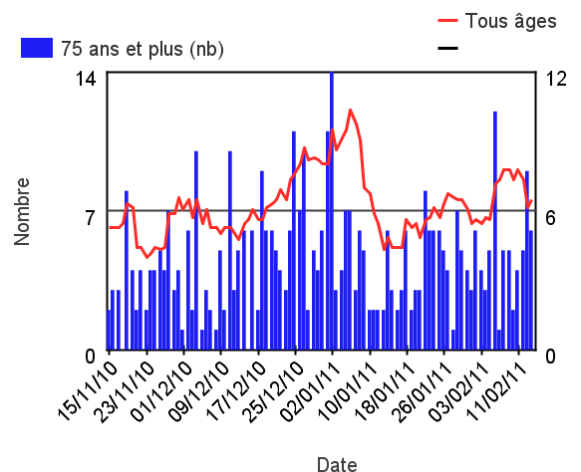
GRIPPE CLINIQUE (diagnostic)

Evolution quotidienne du nombre de DIAGNOSTICS grippe clinique tous âges confondus (Source : InVS - SOS Médecins)



DECES

Evolution quotidienne de l'indicateur décès tous âges confondus et chez les 75 ans et plus (moy mob 7j) (Source : InVS - SOS Médecins)

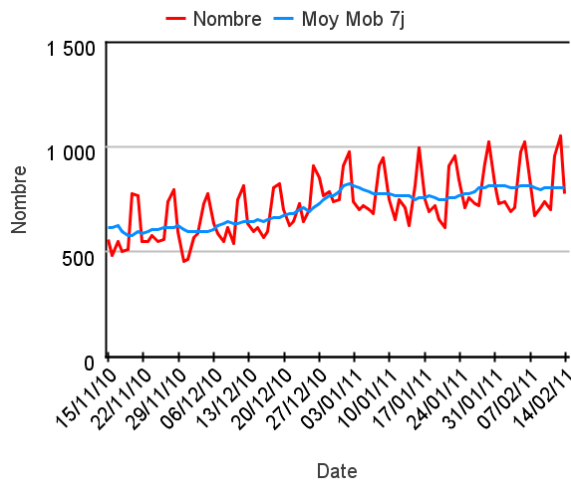


ZONE CENTRE-EST

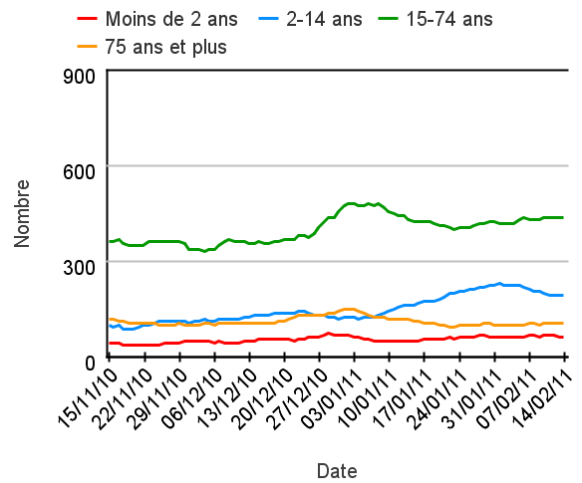
Associations prises en compte : Anney (74), Clermont-Ferrand (63), Lyon (69), Grenoble (38), Saint-Etienne (42), Chambéry (73)

ACTES MEDICAUX

Evolution quotidienne du total des actes médicaux, tous âges confondus (Source : InVS - SOS Médecins)

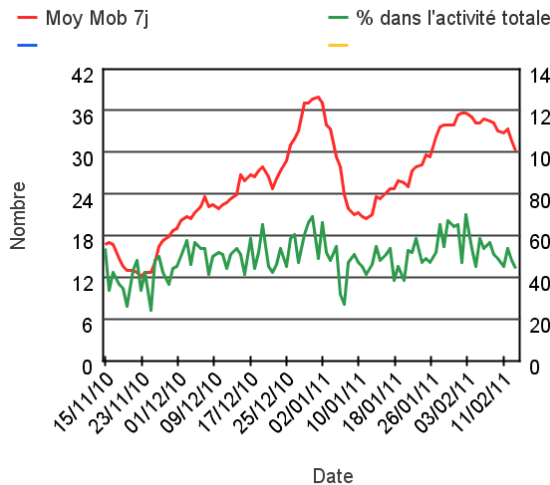


Evolution quotidienne du total des actes médicaux pour différentes classes d'âge (moy mob 7j) (Source : InVS - SOS Médecins)



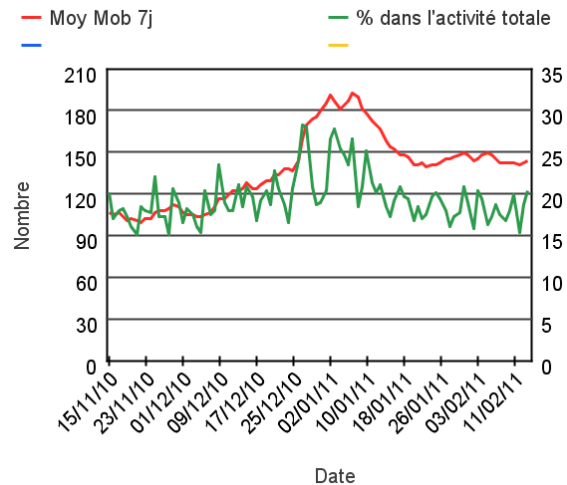
PATHOLOGIE RESPIRATOIRES

Evolution quotidienne de l'indicateur syndromique pathologies respiratoires chez les moins de 2 ans (Source : InVS - SOS Médecins)



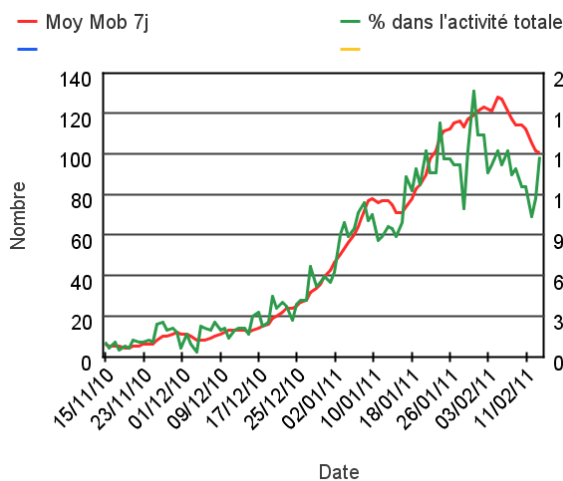
GASTRO-ENTERITE

Evolution quotidienne de l'indicateur syndromique gastro-entérite tous âges confondus (Source : InVS - SOS Médecins)



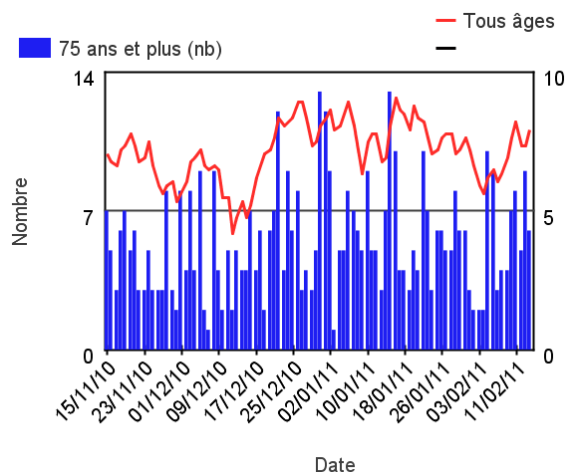
GRIPPE CLINIQUE (diagnostic)

Evolution quotidienne du nombre de DIAGNOSTICS grippe clinique tous âges confondus (Source : InVS - SOS Médecins)



DECES

Evolution quotidienne de l'indicateur décès tous âges confondus et chez les 75 ans et plus (moy mob 7j) (Source : InVS - SOS Médecins)

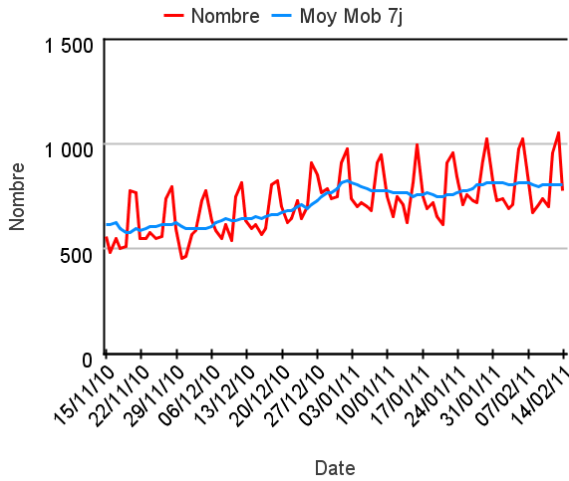


ZONE SUD-EST

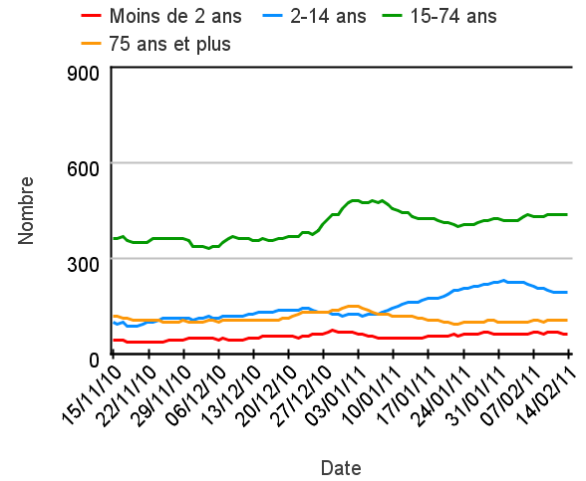
Associations prises en compte : : Cannes (06), Perpignan (66), Nice (06), Marseille (13), Toulon (83),
Fréjus Saint-Raphaël (83), Avignon (84), Nîmes (30), Aix-Gardanne (13)

ACTES MEDICAUX

Evolution quotidienne du total des actes médicaux, tous âges confondus
(Source : InVS - SOS Médecins)

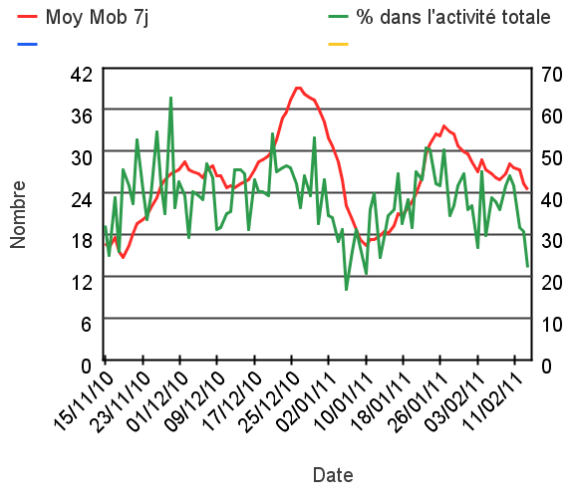


Evolution quotidienne du total des actes médicaux pour différentes classes d'âge (moy mob 7j) (Source : InVS - SOS Médecins)



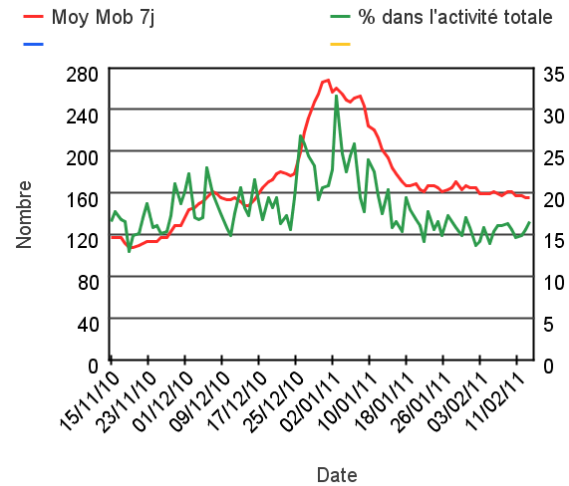
PATHOLOGIE RESPIRATOIRES

Evolution quotidienne de l'indicateur syndromique pathologies respiratoires chez les moins de 2 ans (Source : InVS - SOS Médecins)



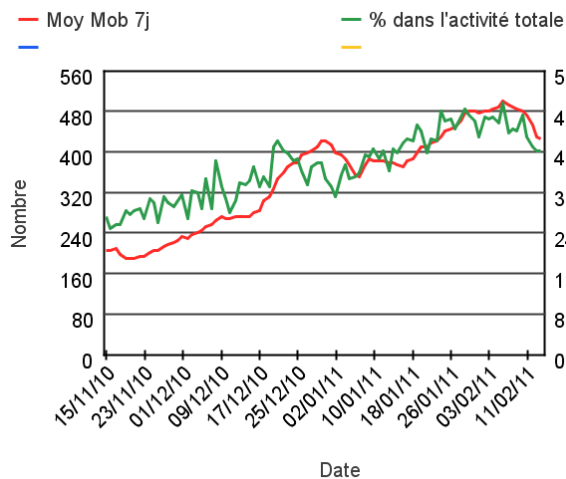
GASTRO-ENTERITE

Evolution quotidienne de l'indicateur syndromique gastro-entérite tous âges confondus (Source : InVS - SOS Médecins)



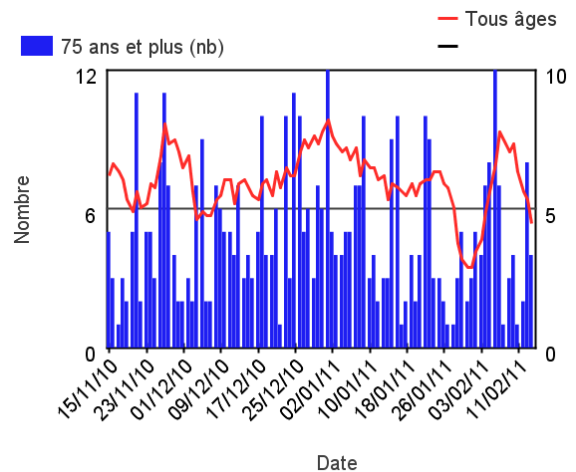
SYNDROME GRIPPAL

Attention : indicateur basé sur les motifs d'appel
Evolution quotidienne du nombre de MOTIF D'APPEL pour syndrome grippal tous âges confondus (Source : InVS - SOS Médecins)



DECES

Evolution quotidienne de l'indicateur décès tous âges confondus et chez les 75 ans et plus (moy mob 7j) (Source : InVS - SOS Médecins)

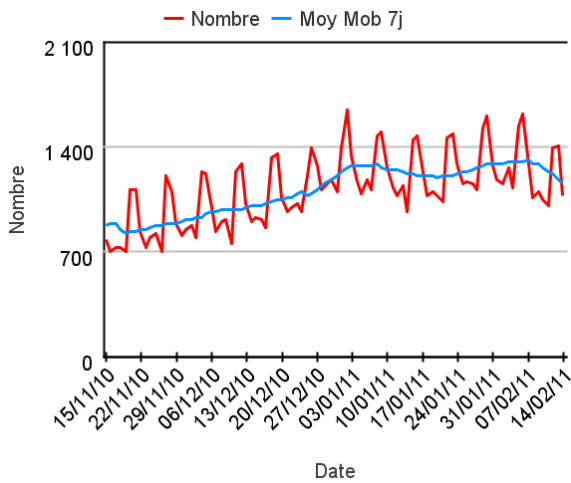


ZONE SUD-OUEST

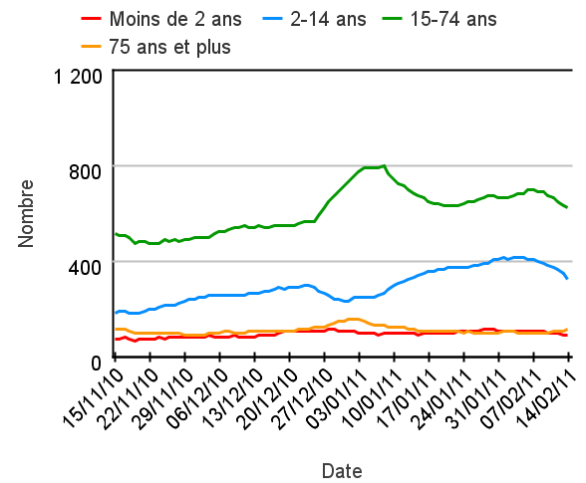
Associations prises en compte : Limoges (87), Bordeaux (33), Biarritz-Anglet-Bayonne (64), Pau (64), Toulouse (31), La Rochelle (17)

ACTES MEDICAUX

Evolution quotidienne du total des actes médicaux, tous âges confondus (Source : InVS - SOS Médecins)

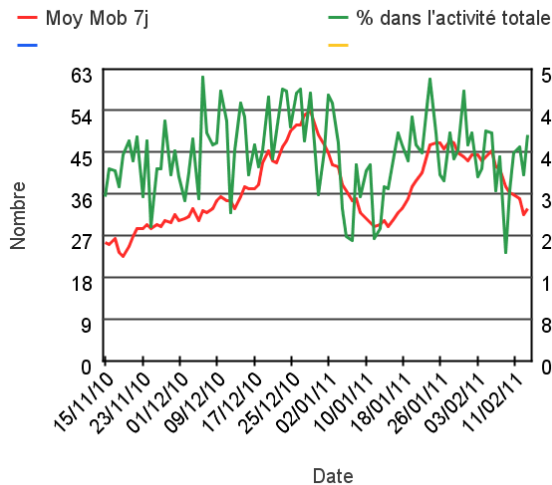


Evolution quotidienne du total des actes médicaux pour différentes classes d'âge (moy mob 7j) (Source : InVS - SOS Médecins)



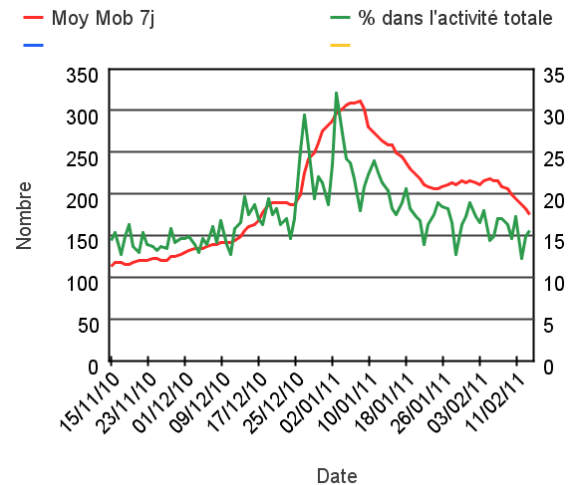
PATHOLOGIE RESPIRATOIRES

Evolution quotidienne de l'indicateur syndromique pathologies respiratoires chez les moins de 2 ans (Source : InVS - SOS Médecins)



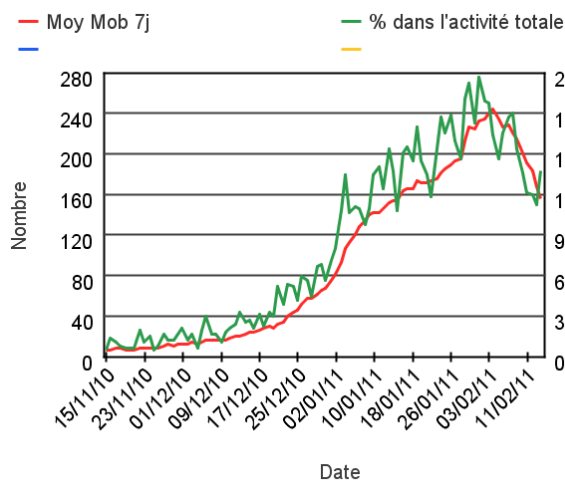
GASTRO-ENTERITE

Evolution quotidienne de l'indicateur syndromique gastro-entérite tous âges confondus (Source : InVS - SOS Médecins)



GRIPPE CLINIQUE (diagnostic)

Evolution quotidienne du nombre de DIAGNOSTICS grippe clinique tous âges confondus (Source : InVS - SOS Médecins)



DECES

Evolution quotidienne de l'indicateur décès tous âges confondus et chez les 75 ans et plus (moy mob 7j) (Source : InVS - SOS Médecins)

