

# L'ENGAGEMENT DE L'INITIATIVE DANS LA LUTTE CONTRE LA TUBERCULOSE

Facilité française de lutte contre  
le VIH-sida, la tuberculose  
et le paludisme

Mars 2025

## NOTRE MANDAT

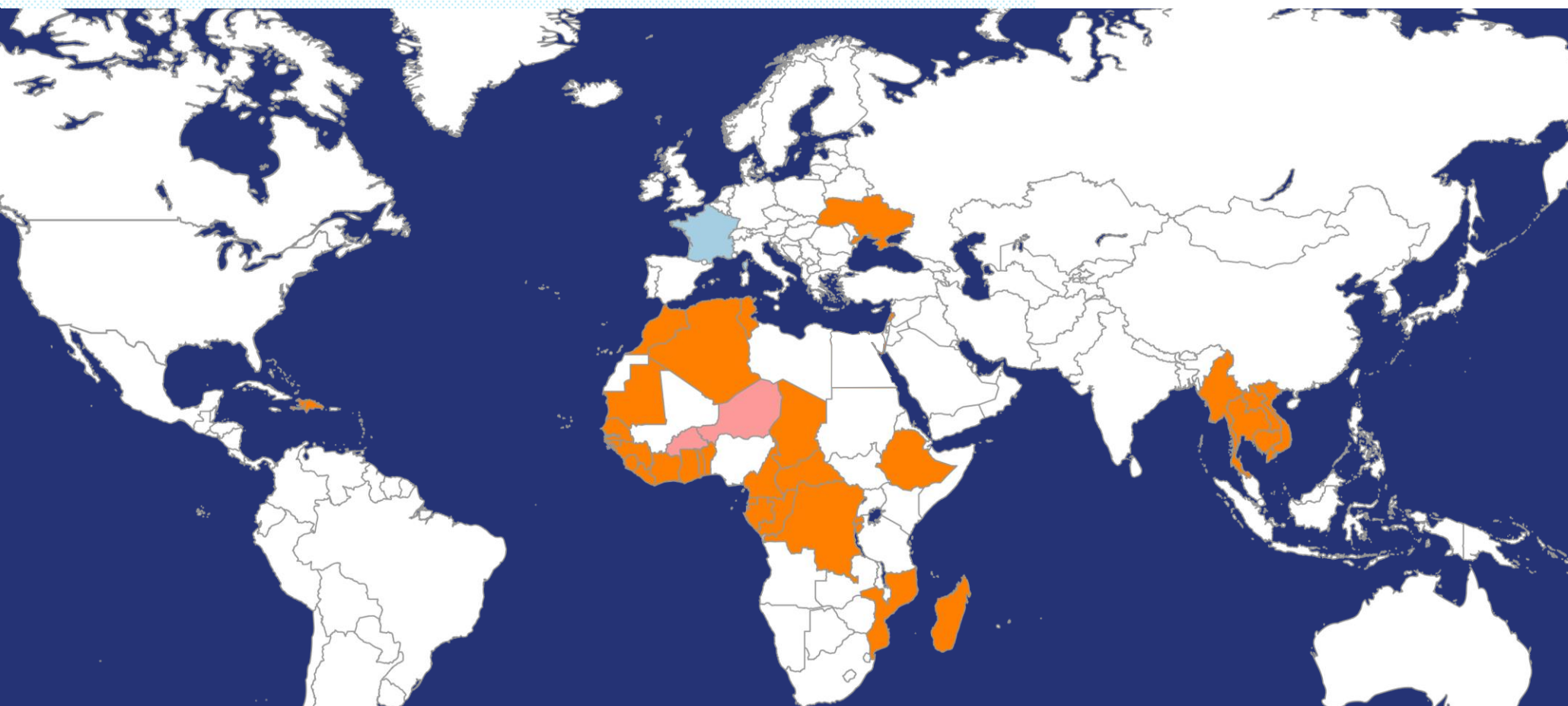
Lancée fin 2011, L'Initiative est une facilitée mise en œuvre par Expertise France et complémentaire du Fonds mondial de lutte contre le sida, la tuberculose et le paludisme.

Elle apporte une **assistance technique** et **des appuis financiers** aux pays récipiendaires du Fonds mondial pour améliorer l'efficacité de ses subventions et renforcer l'impact sanitaire des programmes financés. Elle contribue ainsi à garantir l'efficacité de la **riposte aux pandémies** et des **systèmes pour la santé**.

**Quarante pays** sont éligibles aux appuis de L'Initiative. Son budget sur le triennum actuel est de 319 M€ (2023-2025) et correspond à 20 % de la **contribution française au Fonds mondial**.

L'Initiative est aujourd'hui un partenaire clé de l'impact du Fonds mondial. Elle confère à la France et à ses acteurs – monde de la recherche scientifique et médicale, société civile, agences publiques, etc. – une place inédite dans le champ de la lutte contre le sida, la tuberculose et le paludisme.

L'Initiative est gouvernée par un **comité de pilotage** pluriel, présidé par le **Ministère de l'Europe et des Affaires étrangères**. Ce comité compte parmi ses membres des représentations de la société civile, de l'AFD, du Ministère de la Santé et de la Prévention, du monde de la recherche, et d'invités permanents dont le secrétariat du Fonds mondial.



## LES PAYS ÉLIGIBLES

Parmi les pays soutenus par le Fonds mondial, L'Initiative intervient dans 40 pays, en Afrique, en Asie du Sud-Est, en Europe de l'Est et dans les Caraïbes. Les pays éligibles à L'Initiative sont :

- des pays présentant des défis de mise en œuvre ;
- des pays à fort impact dans la lutte contre les pandémies, selon le Fonds mondial ;
- avec une attention particulière portée à la francophonie.

**IDH** : 2/3 des pays éligibles se situent dans la tranche inférieure de l'Indice de Développement Humain, dont 15 des 20 derniers pays.

- Algérie
- Bénin
- Birmanie/ Myanmar
- Burkina Faso
- Burundi
- Cambodge
- Cameroun
- Comores
- Congo
- Côte d'Ivoire
- Djibouti
- Ethiopie
- Gabon
- Gambie
- Ghana
- Guinée
- Guinée-Bissau
- Guinée équatoriale
- Haïti
- Laos
- Liban
- Liberia
- Madagascar
- Maroc
- Maurice
- Mauritanie
- Mozambique
- Niger
- République centrafricaine
- République démocratique du Congo
- République dominicaine
- Rwanda
- Sénégal
- Sierra Leone
- Tchad
- Thaïlande
- Togo
- Tunisie
- Ukraine
- Vietnam

LÉGENDE

- Pays éligibles
- Pays suspendus
- France

# NOS MODALITÉS D'ACTION

## Canal expertises

Le **Canal Expertises** est le dispositif d'assistance technique de L'Initiative. Mises en œuvre tout au long de l'année, les missions ont une durée variable.

Leur but : appuyer les acteurs de la lutte contre les pandémies dans l'accès et la mise en œuvre des subventions du Fonds mondial, dans une approche de renforcement des capacités.

## Appels à projet

Le **Canal Projets** de L'Initiative appuie des programmes à moyen terme à visée catalytique (faire évoluer les pratiques et les politiques de santé).

L'Initiative appuie l'écosystème du Fonds mondial et de la lutte contre les pandémies, avec une attention particulière aux acteurs locaux et nationaux.

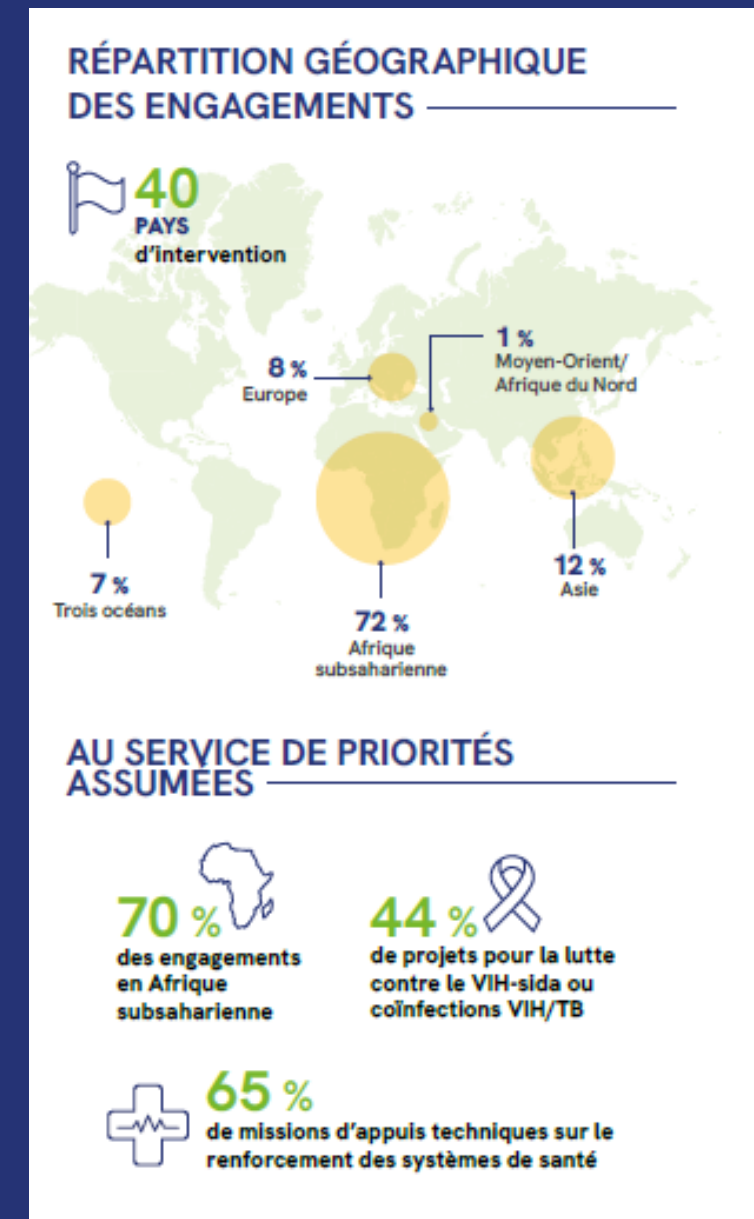
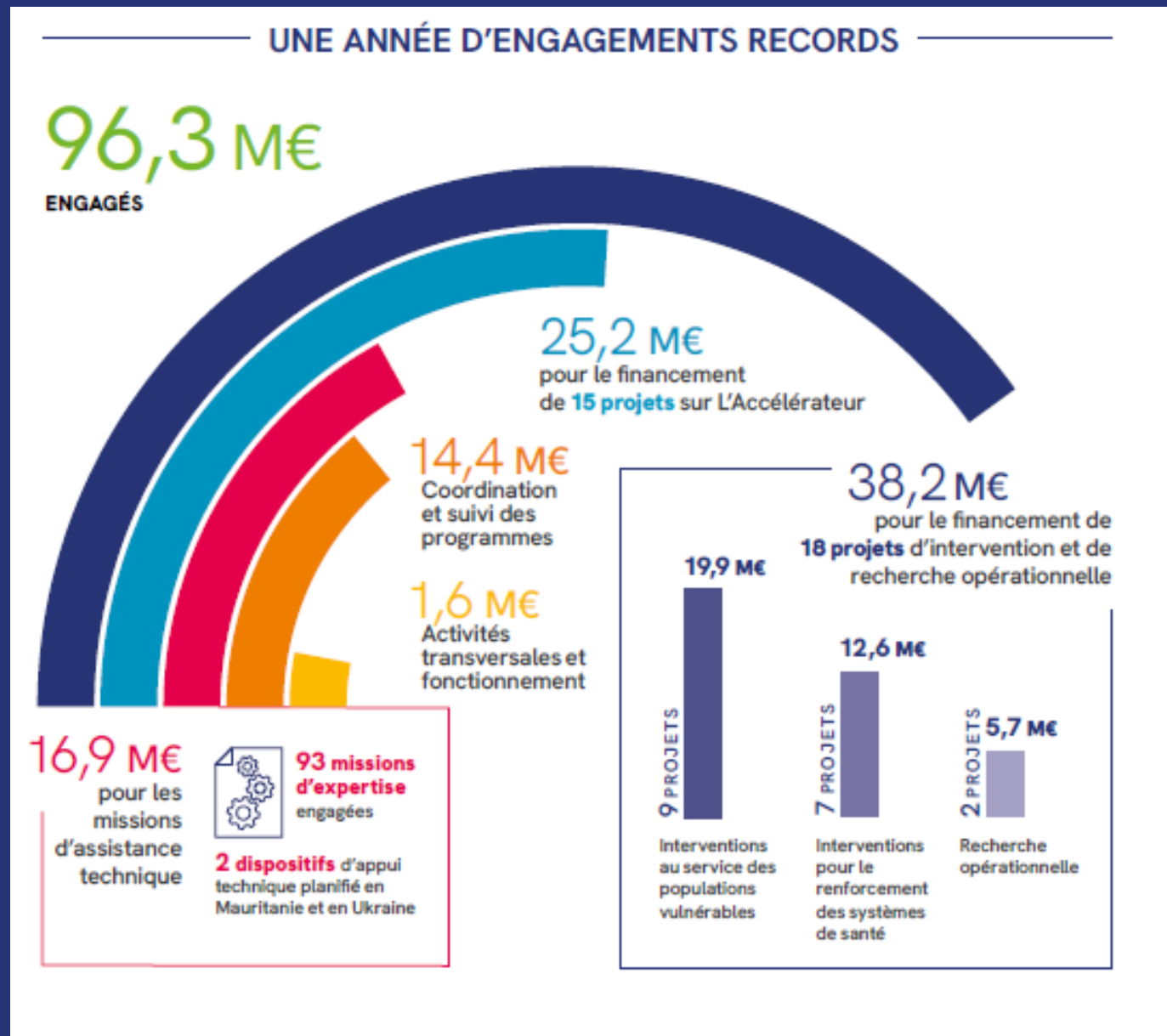
## L'Accélérateur

**L'Accélérateur** est une modalité mixte d'intervention qui vise à répondre à des défis négligés de la lutte contre les 3 pandémies et renforcer les ressources humaines en santé



**IN 2023**

Voir plus dans notre Rapport  
d'activité!







## CANAL EXPERTISE



# UNE EXPERTISE TECHNIQUE À LA DEMANDE

Le Canal Expertises vise à appuyer les acteurs de la lutte contre les pandémies et des systèmes de santé *via* un renforcement de leurs capacités dans l'accès et la mise en œuvre des subventions du Fonds mondial.

Cela passe par la mise à disposition d'une expertise technique de courte à moyenne durée, selon trois modalités :

- **Appui technique pour l'ensemble des étapes clés du cycle de financement du Fonds mondial, selon un processus simplifié d'examen des demandes (durée maximale de six mois) ;**
- **Accompagnement renforcé de pays prioritaires dans la mise en œuvre et le suivi des subventions du Fonds mondial, sur la base d'une planification stratégique de leurs besoins (durée maximale de trois ans, réévaluée annuellement) ;**
- **Appui ponctuel « à la demande », pour l'ensemble des demandes d'appui technique ne correspondant pas aux modalités précédentes, sous réserve de leur éligibilité (durée maximale d'un an).**

## **Planifier l'assistance technique**

Ces interventions peuvent prendre la forme d'un dispositif d'assistance technique renforcé, à travers une planification stratégique des besoins, effectuée en amont avec les pays partenaires.

## **Privilégier les expertises nationales et régionales**

Nous privilégions des expertises locales et régionales et les binômes entre experts internationaux et nationaux afin de croiser les expertises et savoir-faire. Face à l'irruption de la crise de la Covid-19, les experts nationaux ont d'ailleurs joué un rôle clé de coordination des demandes de financement, en assurant le lien entre les différentes parties prenantes.

---

## EXEMPLES D'ASSISTANCES TECHNIQUES

- Mise à jour des recommandations nationales (par exemples intégration des dernières recos OMS sur le dépistage et la prise en charge de la TB pédiatrique)
- Renforcement des capacités d'associations impliquées dans la recherche des cas de TB
- Estimation de la taille des groupes les plus exposés au risqué d'acquisition de la TB / évaluation de la “cascade” du dépistage à la prise en charge



## FINANCER DES PROJETS CATALYTIQUES

Le **Canal Projets** de L'Initiative permet de subventionner des projets structurants de 36 à 48 mois suivant les appels à projets.

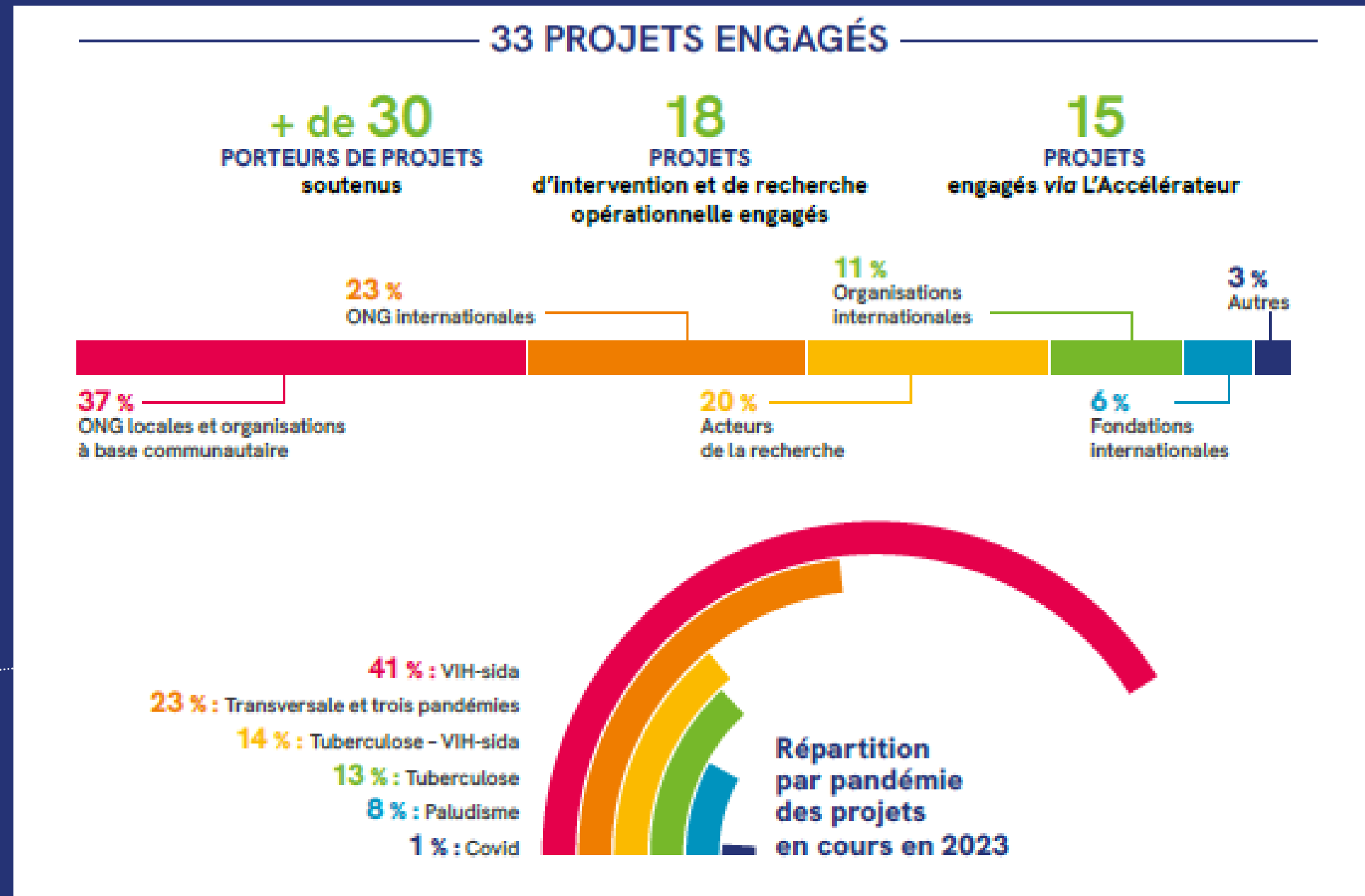
Les propositions soutenues répondent à des enjeux prioritaires et **complémentaires des programmes soutenus par le Fonds mondial**.

Elles sont issues de la réflexion de partenariats pertinents constitués d'organismes internationaux et/ou locaux et sont construites dans une logique d'appropriation par les parties prenantes.

La mise en œuvre des projets contribue à renforcer l'efficacité des subventions du Fonds mondial, par exemple en soutenant des **approches innovantes dans la lutte contre les pandémies**. C'est aussi dans cette dynamique que depuis 2018, L'Initiative publie, en sus des appels à projets thématiques, un appel à propositions dédié à la recherche opérationnelle.

Ces projets font systématiquement l'objet en amont, durant leur mise en œuvre, puis en clôture, **d'un suivi, d'audits, d'une évaluation** (dont une mesure d'impact) et, le cas échéant d'une capitalisation et d'une valorisation, en conformité avec les critères qualité de L'Initiative.





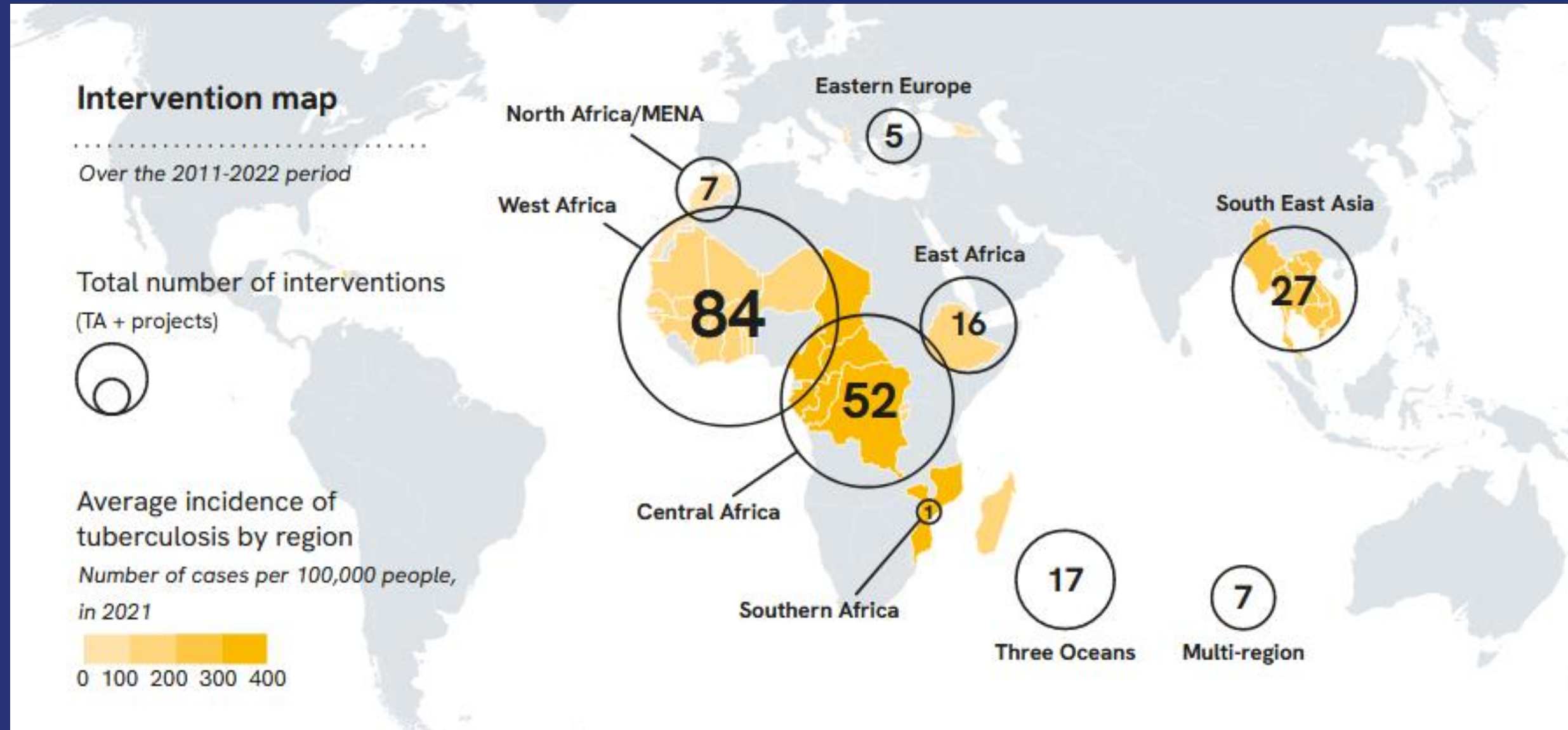


**L'INITIATIVE**

sida, tuberculose, paludisme







## EXEMPLES DE PROJETS

DRIVE-TB (Vietnam) – Université de Montpellier/Université de Haiphong : éradication de la TB chez les usagers de drogues grâce à une intervention communautaire

## DRIVE TB

**Primary Objective:** To evaluate the efficacy of a community-based TB intervention in Hai Phong PWID on TB prevalence.

### Secondary Objectives

- To assess the impact of dedicated TB information and communication tools on TB awareness between the start of the intervention and one year after its end (RDSS 1 and 4).
- *To assess the most efficient TB screening algorithm at a community level among Hai Phong PWID.*
- *To assess the feasibility and efficacy of TB mass screening using a community-based RDSS approach.*
- *To assess the efficacy of peer-facilitated TB referral to care for PWID with active TB during the RDSS.*
- To identify factors associated with (active) TB.
- *To assess the prevalence of active and latent TB among PWID/Meth user contacts.*
- To assess the incidence of active and latent TB among PWID/Meth user contacts at 6 and 12 months
- To assess the efficacy of peer-facilitated referral to care for PWID TB contacts.
- To assess the HIV viremia prevalence among PWID in Hai Phong.
- To assess the cost-effectiveness of the DRIVE TB intervention
- To Estimate the incidence of TB infection among PWID in Hai Phong



## DRIVE TB

### The intervention :

1. 3 RDSS for TB screening with a 6-month interval with the best screening algorithm
2. Information and Communication TB module to improve PWID awareness about TB
3. Peer support to facilitate access to TB treatment initiation and retention
4. Peer support contact tracing and screening for LTBI and active TB in PWID/Meth users contacts

## DRIVE TB

- de hauts niveaux de prévalence (l'étude de l'incidence pourra se faire seulement à la fin de l'étude) et des taux de TB asymptomatiques qui avoisinent les 50%
- Interférence entre méthadone et régime de traitement préventif de l'ITL 3HP à base de isoniazide et rifapentine (67% de perdus de vue à 12s)
- Proposition d'un algorithme alternatif au « double X » (symptômes => radiographie => genexpert) qui engendre beaucoup de perdus de vu.

## EXEMPLES DE PROJETS

DRIVE-TB (Vietnam) – Université de Montpellier : éradication de la TB chez les usagers de drogues grâce à une intervention communautaire

INTEGRES-TB (Cameroun) - IRD: vers une approche innovante de dépistage de la TB infantile au Cameroun



## INTEGRES TB - IRD

Objectif: améliorer le diagnostic pour la TB chez les enfants de moins de 5 ans au Cameroun via

- l'intégration du screening TB dans les campagnes de chimioprophylaxie saisonnière contre le paludisme (CPS)
- Renforcement des capacités de diagnostic des personnels de santé dans les centres de santé
- L'évaluation de la faisabilité, acceptabilité et impact de l'intervention

## EXEMPLES DE PROJETS

DRIVE-TB (Vietnam) – Université de Montpellier : éradication de la TB chez les usagers de drogues grâce à une intervention communautaire

INTEGRES-TB (Cameroun) - IRD: vers une approche innovante de dépistage de la TB infantile au Cameroun

« Reaching the unreachable » (Ethiopie) – AHRI- APOPO, recherche active de cas et amélioration du dépistage et de la prise en charge dans les bidonvilles d'Addis Abeba

## REACHING THE UNREACHABLE – AHRI/APOPO

La population des bidonvilles, de tous les quartiers de la ville.  
La recherche de solutions innovantes pour améliorer la santé publique.  
1. renforcer la capacité des communautés  
2. améliorer l'accès aux services de santé communautaires  
3. augmenter le nombre de diagnostics confirmés et de tests rapides à base d'échantillons de sang par microscopie à fluorescence.



pour atteindre des habitants de bidonvilles et des sans-abri issus de zones reculées.

grâce à un dépistage rapide et fiable.

à un niveau de la communauté.

des dépistages de masse par microscopie à fluorescence en parallèle.



## DES ENJEUX EN COMMUN?

Des contextes épidémiologiques très différents : recherche active des « cas manquants » vs détection rapide de nouveaux cas et circonscription des foyers infectieux

L'adaptation au public , cf DRIVE TB (à la fois la sensibilisation et l'intervention) – mais les adaptations peuvent être bénéfiques pour tout le public

La question des ressources humaines: qui pour faire les enquêtes d'entourage? Du personnel médical? D'autres personnels?

La stigmatisation de la TB



Expertise France (EF) is a government agency and an inter-ministerial stakeholder in international technical cooperation. It is also a subsidiary of the French Development Agency (AFD) group.

As the second largest agency of its kind in Europe, EF designs and implements projects that strengthen sustainable public policies in developing and emerging countries.

Governance, security, climate, health, education...  
EF operates in key development areas and alongside its partners contributes to achieving the Sustainable Development Goals (SDGs).  
For a world in common.

Find out more: [www.expertisefrance.fr](http://www.expertisefrance.fr)



**L'INITIATIVE**  
sida, tuberculose, paludisme

## CONTACTS

### L'Initiative

Aids, tuberculosis, malaria

<https://linitiative.expertisefrance.fr/en/>

### Expertise France

40 boulevard de Port-Royal

75005 Paris

01 70 82 70 82

ef.linitiative 

ef\_linitiative 

L'Initiative – Expertise France 

IMPLEMENTED  
BY



FUNDED AND  
UNDER THE  
SUPERVISION OF



AS PART OF  
THE FRENCH  
CONTRIBUTION TO

