



Bassins industriels et santé

Santé publique France

Guillaume BOULANGER, Direction Santé
Environnement Travail

8 juin 2026

Etude « Bassins industriels et santé »



Première étude nationale multisites visant à étudier l'état de santé des populations riveraines des grands bassins industriels français

- Objectifs
 - Etudier l'association entre la proximité de grands bassins industriels et la santé des populations riveraines
 - Apporter des premiers éléments (faisabilité et interprétation épidémiologique) en vue du déploiement d'une surveillance épidémiologique nationale autour des bassins industriels
- Etude menée en collaboration avec l' Institut national de l'environnement industriel et des risques **INERIS**

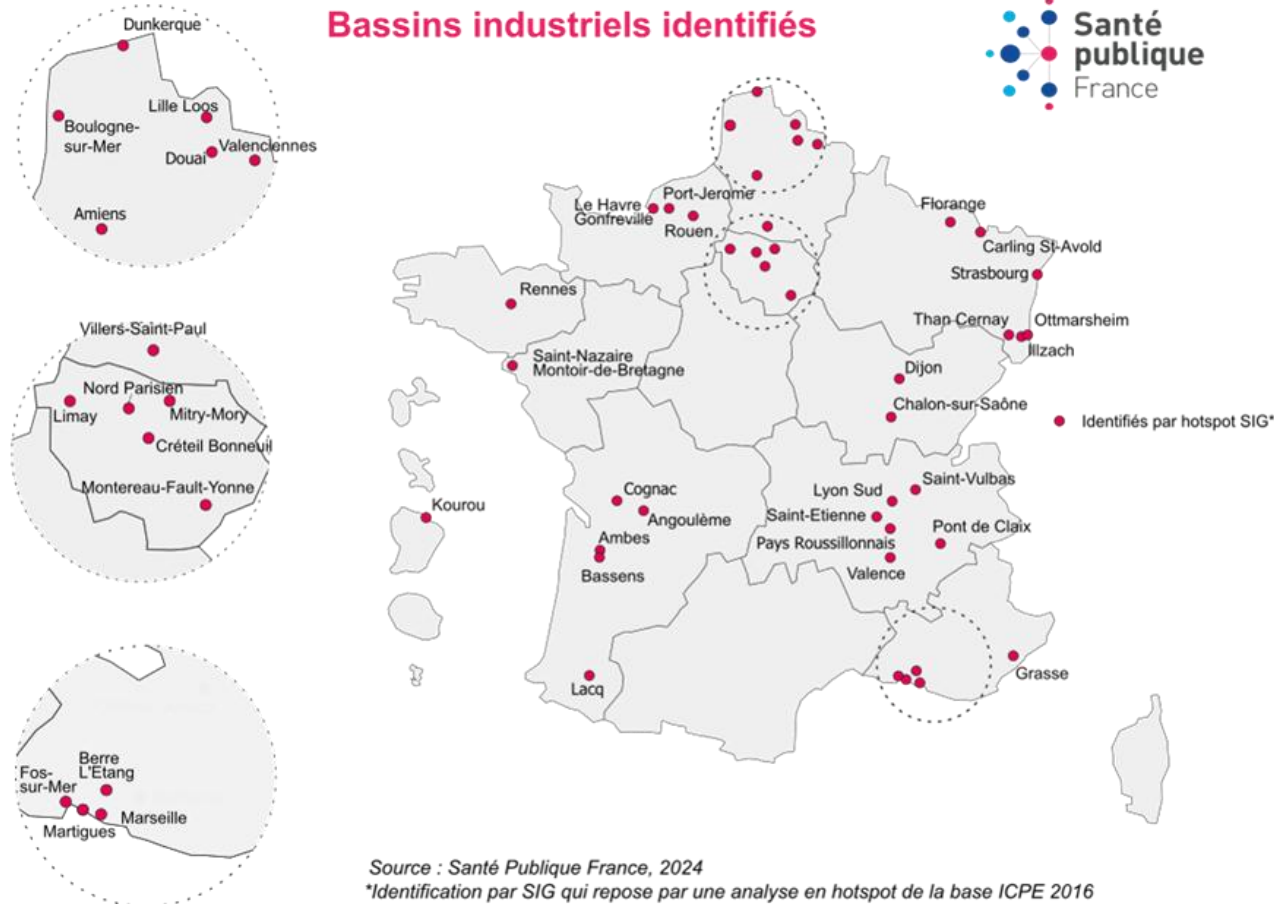
Réponse à l'appel à projets de recherche sur la mobilisation des données

Green Data for Health



Les 42 grands bassins industriels

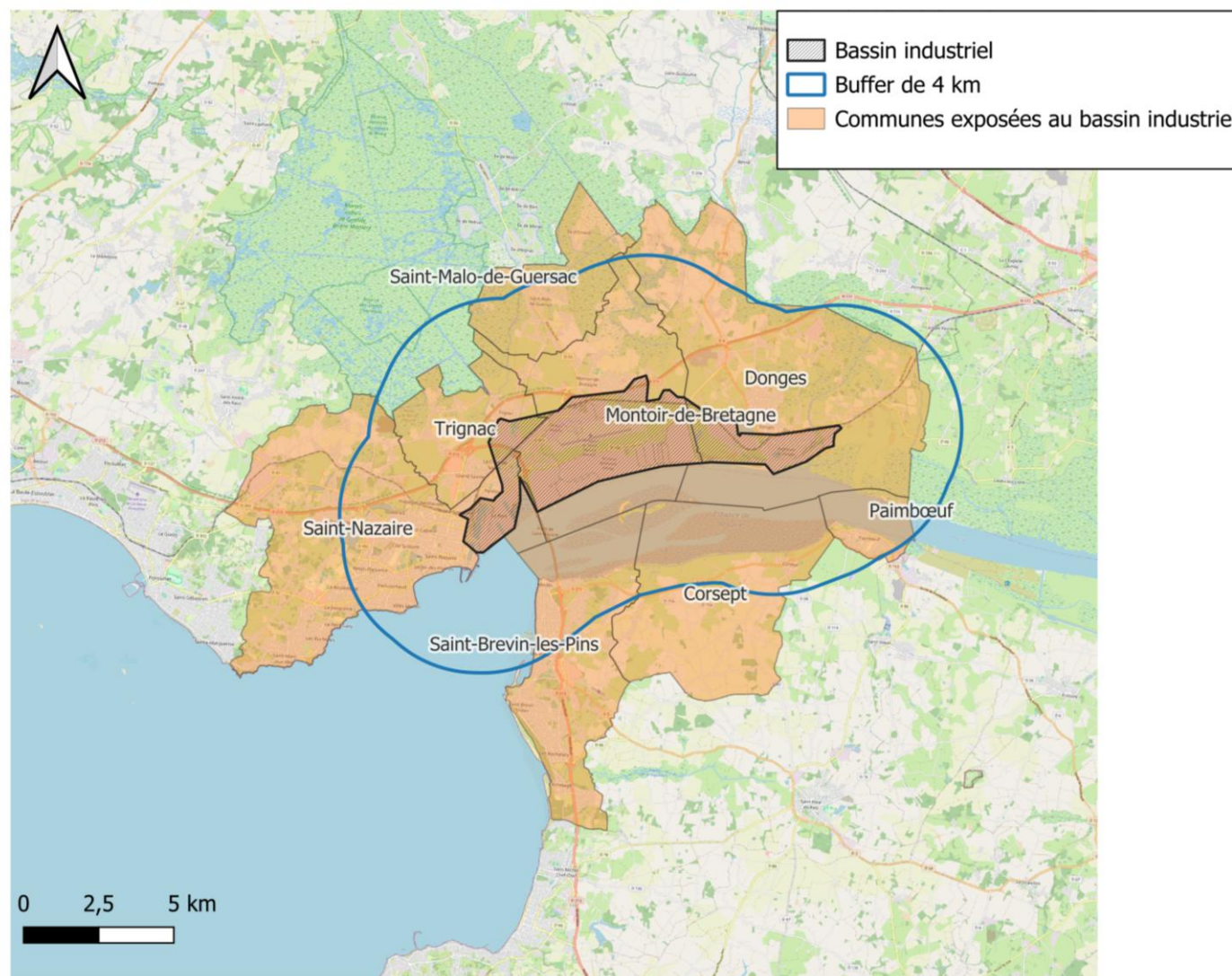
Identifiés par Santé publique France – base ICPE 2016



Source : Santé Publique France, 2024
*Identification par SIG qui repose par une analyse en hotspot de la base ICPE 2016 et d'une délimitation à partir de l'occupation du sol de type industrielle (OpenStreetMap, CorineLandCover)

- **ICPE** : Installation Classée pour la Protection de l'Environnement
- **IED** : « *Industrial Emission Directive* » : industries polluantes
- **Seveso** : Industries à risque d'accident

Bassin industriel Saint-Nazaire Montoir-de-Bretagne



Communes exposées

Saint-Nazaire

Montoir-de-Bretagne

Donges

Trignac

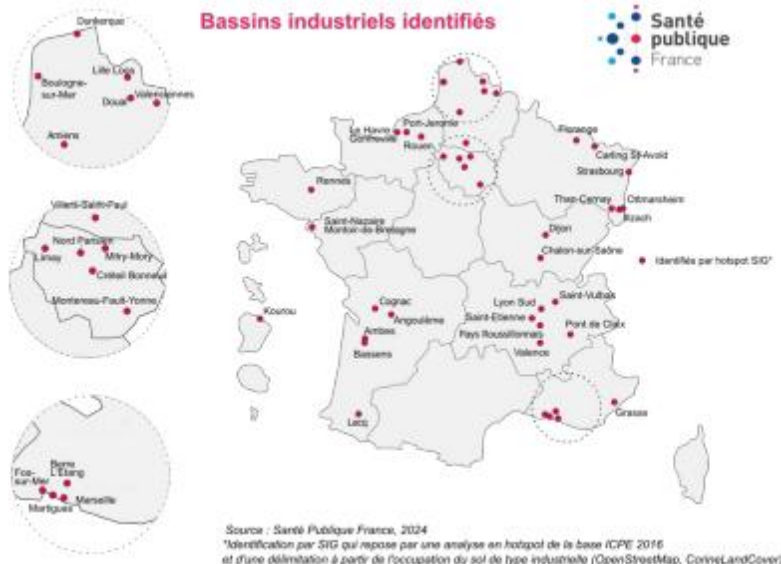
Saint-Malo-de-Guersac

Paimboeuf

Corsept

Saint-Brevin-les-Pins

Méthode



41 bassins industriels
étudiés (hors DROMs)

Échelle communale

Comparaison zone exposée / non exposée



Données de santé

- **Pathologies respiratoires**
(asthme de l'enfant, morbidité respiratoire chronique chez l'adulte)
- **Santé périnatale**
(prématurité, petit poids pour l'âge gestationnel)
- **Mortalité toutes causes**
(hors morts violentes)



Données environnementales

- Proximité géographique à des installations industrielles
- Rejets recensés dans des bases de données réglementaires (BDREP et INS)



Association ?

Points d'attention

- **Etude multisites** : permet d'avoir des effectifs suffisants, une grande puissance statistique -> mais pas de résultats à l'échelle de chacun des bassins industriels
- **Étude écologique** :
 - L'analyse est basée sur des données agrégées (ici les communes), pas sur les individus : pas de prise en compte des facteurs de risque individuels
 - Elle cherche à mettre en évidence une association, un lien entre exposition et maladies, mais ne permet pas d'établir une causalité (≠ preuve)
- **Plusieurs limites identifiées dont les bases de données industrielles utilisées** :
 - BDD existantes qui présentent des limites (exhaustivité, année disponible, géolocalisation)
 - Visée réglementaire

Principaux résultats

Influence des bassins industriels

Sur-risque d'asthme
chez l'enfant et de
morbidity respiratoire
chronique chez les
adultes âgés de 40 ans
ou plus

Influence des ICPE relevant des
directives IED ou SEVESO

Sur-risque d'asthme de
l'enfant, de morbidité
respiratoire chronique
chez les adultes, de
prématurité, et de
mortalité toutes causes

Influence des installations
industrielles (ICPE)

Sur-risque d'asthme de
l'enfant et de mortalité
toutes causes

Les résultats confirment ceux d'autres études publiées dans la littérature scientifique internationale : Il existe un lien entre certains effets sur la santé et le fait de vivre à proximité de bassins et d'installations industrielles

Préconisations et perspectives

Cette étude souligne la nécessité de

- Poursuivre les actions de protection des populations riveraines des sites industriels
- Disposer de données précises, exhaustives et centralisées sur les rejets industriels et sur la qualité des milieux

Suite des travaux sur les bassins industriels / sites industriels

- **Mise en œuvre d'une étude nationale tenant compte des 52 bassins industriels identifiés en 2024 :**
 - Inclusion du bassin industriel de Saint-Nazaire
 - Notamment en complétant la liste des indicateurs de santé à étudier (cardiovasculaires, cancers....)
- **Résultats attendus fin 2027**



Des questions?