



Date de publication : 04.06.2026

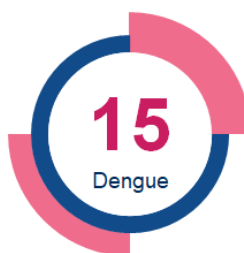
ÉDITION OCCITANIE

Surveillance renforcée chikungunya / dengue / Zika

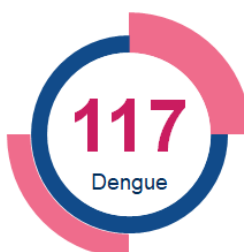
Points clés au 2 juin 2026

Cas importés depuis le 1^{er} mai

En Occitanie



En France



- Aucun cas autochtone n'a été identifié en France hexagonale.
- Pression d'importation beaucoup plus faible en 2026 qu'en 2025 pour le chikungunya et plus faible pour la dengue en ce début de saison.
- 65% des cas de dengue importés en France hexagonale revenaient des Antilles (principalement de Martinique)

Pour en savoir plus : [Données de surveillance renforcée en France hexagonale](#)

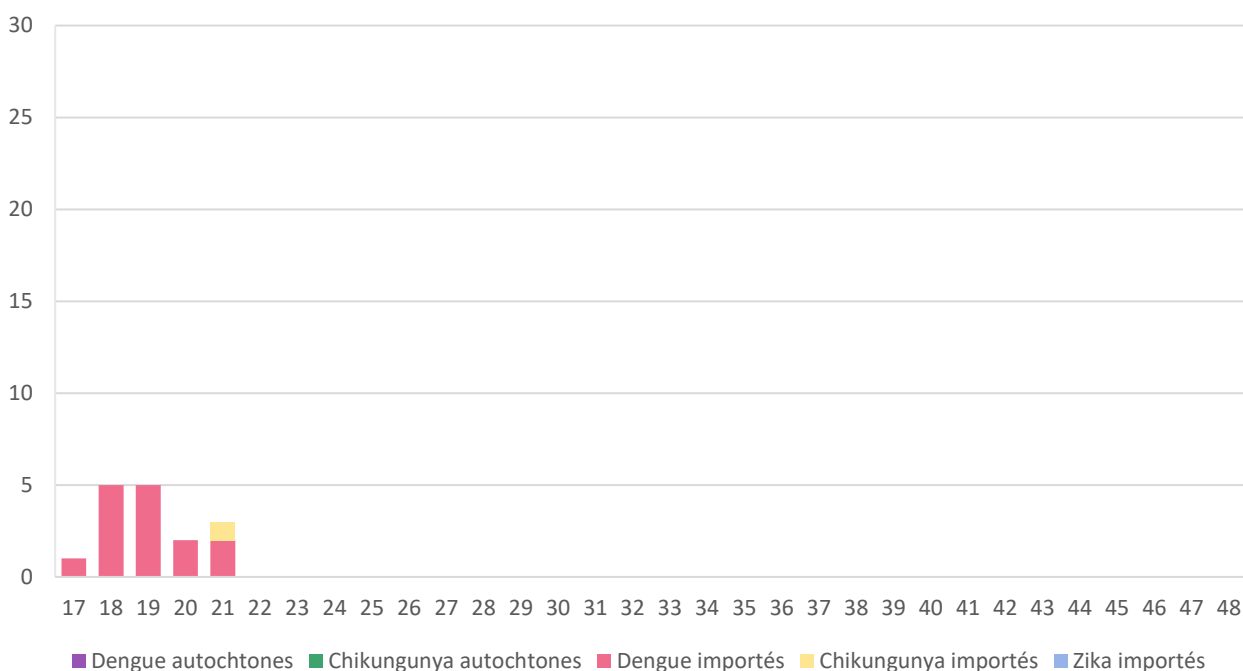
Depuis le 1er mai en Occitanie

Tableau 1. Cas de chikungunya, dengue et Zika identifiés en Occitanie (selon le département de résidence pour les cas importés et selon le département de contamination pour les cas autochtones) et actions de lutte anti-vectorielle (LAV) réalisées du 1er mai au 02 juin 2026

Département	Données Voozarbo ^(*)						Données SI-LAV ^(*) Nb de traitements adulticides
	Cas importés			Cas autochtones			
	Dengue	Chikungunya	Zika	Dengue	Chikungunya	Zika	
9 Ariège	0	0	0	0	0	0	0
11 Aude	2	0	0	0	0	0	0
12 Aveyron	0	0	0	0	0	0	0
30 Gard	0	0	0	0	0	0	0
31 Haute-Garonne	8	0	0	0	0	0	4
32 Gers	0	0	0	0	0	0	0
34 Hérault	1	1	0	0	0	0	1
46 Lot	0	0	0	0	0	0	0
48 Lozère	0	0	0	0	0	0	0
65 Hautes-Pyrénées	0	0	0	0	0	0	0
66 Pyrénées-Orientales	1	0	0	0	0	0	1
81 Tarn	1	0	0	0	0	0	0
82 Tarn-et-Garonne	2	0	0	0	0	0	0
Total Occitanie	15	1	0	0	0	0	6

^(*) Les données Voozarbo (bleu clair) représentent le nombre de cas signalés par département. Les données SI-LAV (bleu foncé) représentent le nombre de traitements LAV réalisés autour de ces cas, par département (un cas peut avoir entraîné plusieurs traitements dans différents départements).

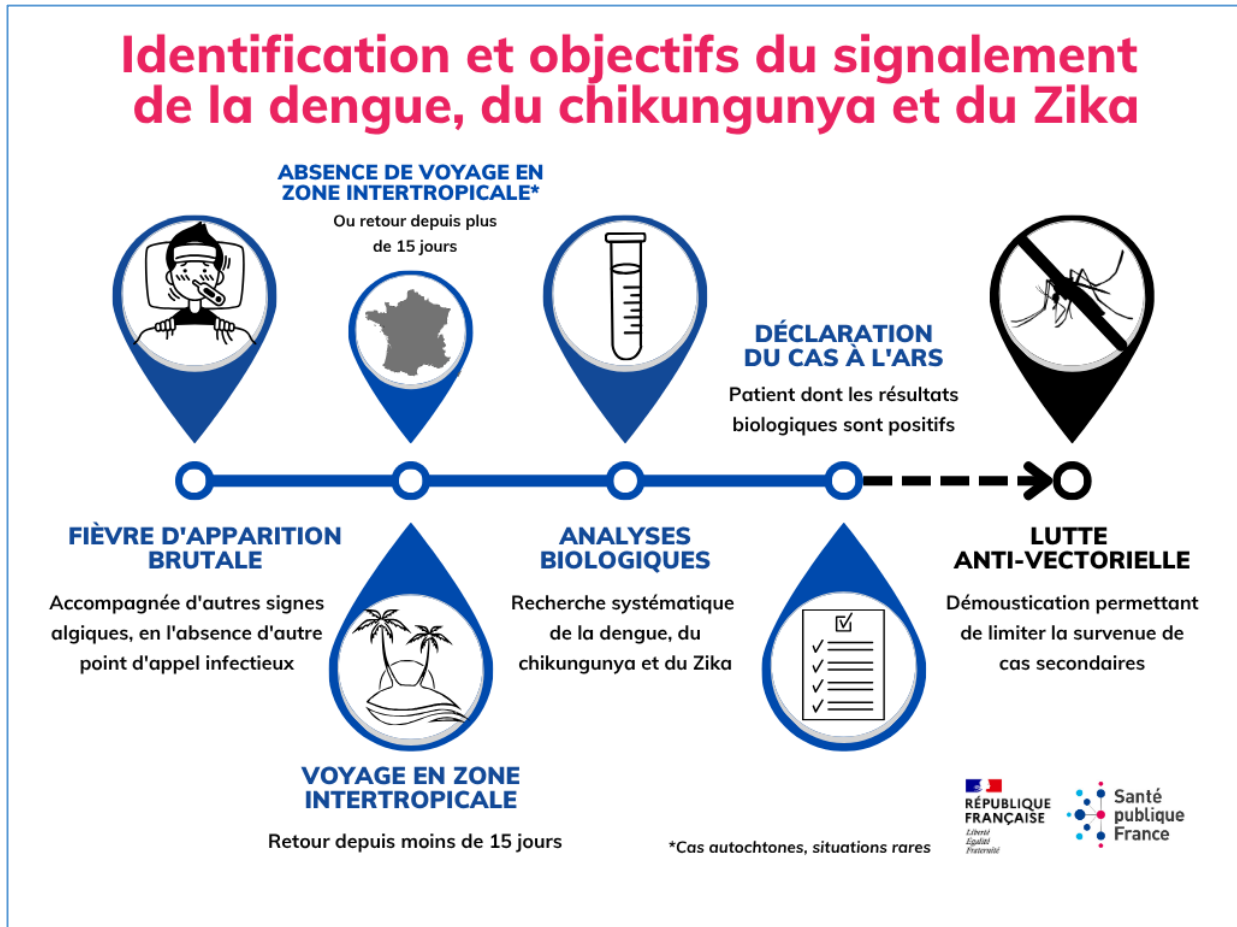
Figure 1. Cas de chikungunya, dengue et Zika identifiés en Occitanie, par semaine de début des signes, du 1er mai au 2 juin 2026



Source : Voozarbo, Santé publique France

Dispositif de surveillance renforcée en France hexagonale du 1er mai au 30 novembre

Identification et objectifs du signalement de la dengue, du chikungunya et du Zika



Professionnels de santé, pensez au diagnostic et au signalement précoce des cas à l'ARS !

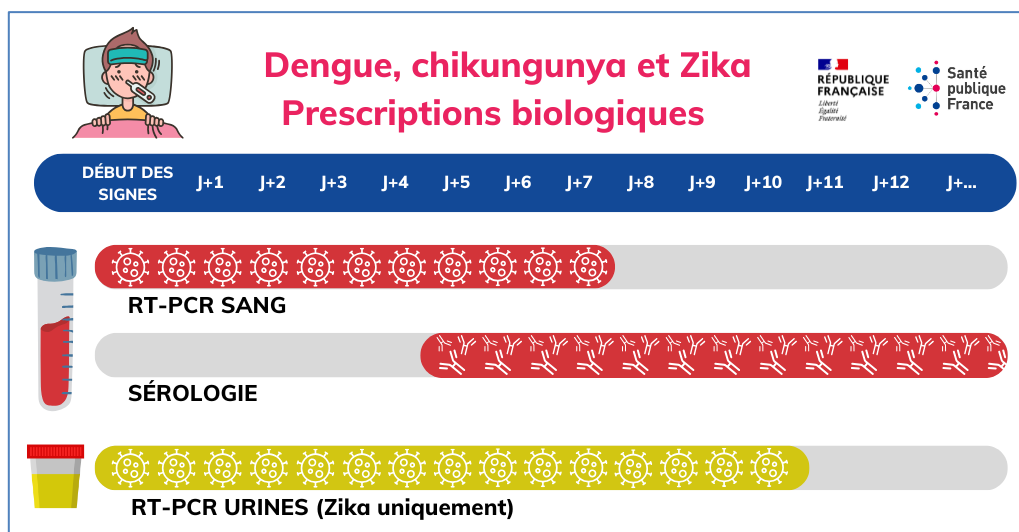


Nouveau ! Depuis le 22 avril 2026, 5 maladies à signalement obligatoire peuvent être déclarées de façon dématérialisée (dengue, chikungunya, Zika, West Nile Virus, rougeole) directement depuis le **Portail de signalement**.

Page de dépôt sécurisée Blue Files : **BlueFiles : ALERTE Occitanie** ou envoi d'un Medimail sur : ars-oc-alerte@ars.sante.fr



Diagnostic biologique



Prévention

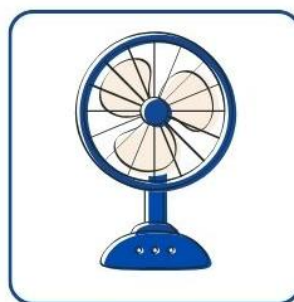
Soyez prudents : adoptez les bons gestes pour éviter de vous faire piquer



Portez des vêtements amples et couvrants



Appliquez des répulsifs cutanés



Utilisez des ventilateurs



Limitez vos déplacements

D'autres moyens de protection existent : moustiquaires, diffuseurs électriques, serpentins en extérieur...

Partenaires

- ARS Occitanie
- CNR arbovirus (IRBA-Marseille)
- Laboratoire Biomnis
- Laboratoire Cerba
- Laboratoire Inovie
- Laboratoire Biogroup
- Laboratoire de virologie du CHU de Toulouse
- Laboratoire de virologie du CHU de Montpellier
- Laboratoire de virologie du CHU de Nîmes
- Opérateurs de démoustication
- Cliniciens et LBM

Pour en savoir plus

Chikungunya, dengue et Zika, professionnels de santé [Repères pour votre pratique](#)

[Dossier thématique sur le site de l'ARS Occitanie](#)

[Bilan de la surveillance de la dengue, du chikungunya et du Zika en France hexagonale en 2025](#)

Equipe chargée de la surveillance

Amandine Cochet

Anne Guinard

Jeanne Grébert

Cécile Durand

Olivier Catelinois

Stéphanie Rivière

Pour nous citer : Surveillance du chikungunya, de la dengue et du Zika. Bulletin. Édition Occitanie. Saint-Maurice : Santé publique France, 5 pages, juin-2026

Directrice de publication : Caroline Semaille

Comité de rédaction (par ordre alphabétique) : Amandine Cochet, Anne Guinard, Jeanne Grébert

Date de publication : 4 juin 2026

Contact : presse@santepubliquefrance.fr