



Bulletin

Réseau SOS Médecins

Date de publication : 27/04/2026

ÉDITION NATIONALE

Surveillance syndromique SurSaUD®

Bulletin du réseau SOS Médecins

Point hebdomadaire numéro 954

Points clés

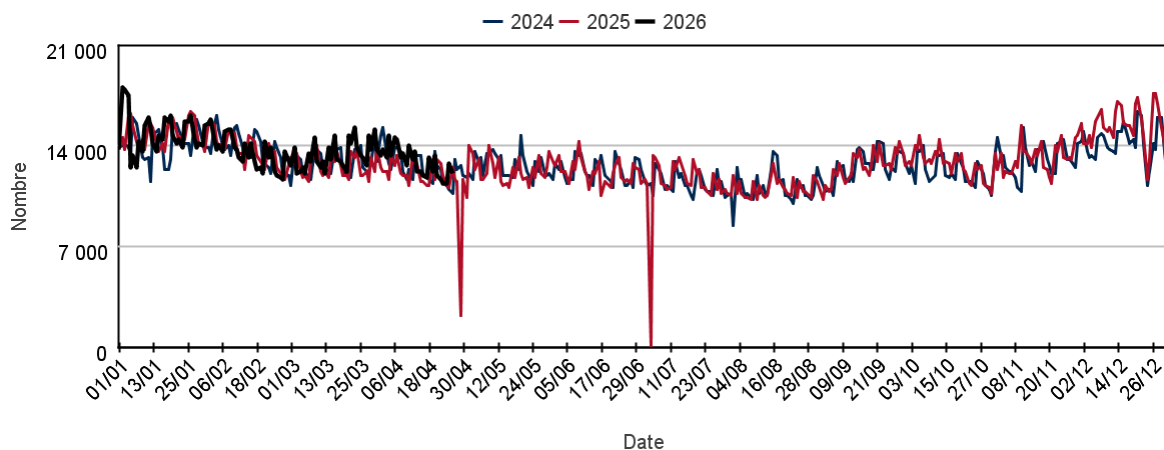
En semaine 17 (du 20 au 26 avril 2026), l'activité des associations SOS Médecins est en diminution chez les enfants de 2-14 ans (-7%, soit -1 149 actes) et stable dans les autres classes d'âge.

On note une hausse des actes, dans des niveaux comparables aux années précédentes, pour :

- **Piqûre d'insectes** (+20%, soit +87 actes) **tous âges**,
- **Allergie** chez les **enfants** (+10%, soit +57 actes) et les **15-74 ans** (+16%, soit +228 actes),
- **Varicelle** chez les **15-74 ans** (+47%, soit +22 actes) et les **moins de 2 ans** (+9%, soit +19 actes),
- **Fièvre isolée** chez les **75 ans et plus** (+53%, soit +16 actes),
- **Vomissements** chez les **moins de 2 ans** (+25%, soit +13 actes).

Par ailleurs, les actes pour **traumatisme** sont en hausse dans toutes les classes d'âge (+9%, soit +346 actes) dans des niveaux qui restent supérieurs aux années précédentes, notamment chez les adultes.

En partenariat avec :

Figure 1 : Nombre quotidien d'actes SOS Médecins, tous âges**Tableau 1 : Nombre hebdomadaire d'actes SOS Médecins toutes causes codées, par classe d'âge**

	Moins de 2 ans	2 - 14 ans	15 - 74 ans	75 ans ou plus
S13-26	6 175	23 642	57 547	5 766
S14-26	6 471	22 489	58 325	6 359
S15-26	6 725	20 622	57 373	6 821
S16-26	5 928	16 973	54 163	6 497
S17-26	5 689	15 824	52 640	6 415

Tableau 2 : Nombre d'actes SOS Médecins pour les 10 pathologies les plus fréquentes, tous âges confondus

Pathologie	Semaine	Semaine précédente	Variation
VOIES RESPIRATOIRES HAUTES (Diag SOS)	20 183	22 864	-11,73%
RHINOPHARYNGITE (Diag SOS)	6 710	7 952	-15,62%
OTITE (Diag SOS)	5 564	6 244	-10,89%
IRA COVID (Diag SOS)	5 202	6 280	-17,17%
GASTRO ENTERITE (Diag SOS)	5 169	5 693	-9,20%
ANGINE (Diag SOS)	4 719	4 987	-5,37%
TRAUMATISME (Diag SOS)	4 235	3 889	8,90%
LOMBALGIE /SCIATALGIE (DIAG SOS)	3 535	3 658	-3,36%
CERTIFICAT + ADMIN (Diag SOS)	3 067	3 008	1,96%
BRONCHITE (Diag SOS)	2 722	3 321	-18,04%

Le réseau des associations SOS Médecins s'inscrit au sein du système de surveillance syndromique français SurSaUD® (Surveillance Sanitaire des Urgences et des Décès). Ce système a été initié en 2004 avec un objectif de détection d'événements inattendus. Depuis, il a montré ses capacités à répondre à d'autres objectifs de surveillance, tels que : estimer l'impact d'un événement environnemental ou sociétal, surveiller des pathologies en dehors de tout événement, ou détecter précocement un événement sanitaire prédéfini, telle qu'une épidémie saisonnière.

En 2026, 61 associations SOS Médecins sur les 63 existantes participent au réseau de surveillance SOS Médecins / Santé publique France, intégré au système SurSaUD® (Surveillance Sanitaire des Urgences et des Décès).

Indicateurs surveillés

Les indicateurs suivis sont construits à partir des diagnostics codés par les médecins des associations SOS Médecins.

- **Activité totale dans le réseau SOS Médecins France** : nombre d'actes SOS Médecins toutes causes confondues

Indicateurs syndromiques basés sur les diagnostics : pour chaque indicateur : nombre d'actes SOS Médecins, part d'activité de l'indicateur dans l'activité toutes causes codées.

Indicateurs présentés dans le bulletin

Malaise	p 08	Crise d'asthme	p 16
Déshydratation	p 09	Pathologie des voies respiratoires hautes	p 17
Vomissements	p 10	Gastro-entérite	p 18
Fièvre isolée	p 11	Allergie	p 19
Traumatisme	p 12	Piqûre d'insectes	p 20
Angoisse	p 13	Varicelle	p 21
Etat dépressif	p 14	Méningite virale	p 22
Conjonctivite	p 15	Suspicion d'infection au COVID-19	p 23

Méthodologie

- Tous les graphiques et tableaux sont construits à partir d'un même nombre d'associations (associations constantes, qui ont transmis sur l'ensemble de la période d'étude).
- Les indicateurs sont décrits sur un pas de temps quotidien ou hebdomadaire en termes d'effectifs ou de pourcentage par rapport à la fréquentation totale, tous âges confondus et par classe d'âge.
- Les proportions de passages (ou parts d'activité) par classe d'âge pour un indicateur sont calculées sur la base de l'activité totale codée de la classe d'âge (passages pour lesquels au moins un code diagnostic est renseigné).
- Dans les tableaux 3 et 4 (page 4), l'évolution des indicateurs est calculée différemment selon la colonne :
 - Par rapport à la semaine précédente : les effectifs hebdomadaires sont comparés par rapport aux effectifs de la semaine précédente.
 - Par rapport aux années précédentes : les proportions dans l'activité codée sont comparées aux proportions à la même période au cours des 2 (ou 3 pour les pathologies infectieuses saisonnières) années précédentes.

Évolution des indicateurs par rapport à la semaine précédente et aux 3 dernières années

Tableau 3 | Evolution des indicateurs non spécifiques

Pathologies	Classe d'âge	Evolution*	
		par rapport à la semaine précédente	par rapport aux 3 années précédentes
Malaise	Moins de 15 ans	≈	≈
	Plus de 15 ans	≈	≈
Déshydratation	Moins de 15 ans	≈	≈
	Plus de 15 ans	≈	≈
Vomissements	Moins de 15 ans	≈	≈
	Plus de 15 ans	≈	≈
Fièvre isolée	Moins de 15 ans	≈	≈
	Plus de 15 ans	≈	<
Traumatisme	Moins de 15 ans	>	>
	Plus de 15 ans	>	>
Angoisse	Moins de 15 ans	<	>
	Plus de 15 ans	≈	>
Etat dépressif	Moins de 15 ans	≈	≈
	Plus de 15 ans	≈	>
Conjonctivite	Moins de 15 ans	<	≈
	Plus de 15 ans	≈	<
Crise d'asthme	Moins de 15 ans	<	≈
	Plus de 15 ans	<	≈

Tableau 4 | Evolution des indicateurs saisonniers | pathologies saisonnières

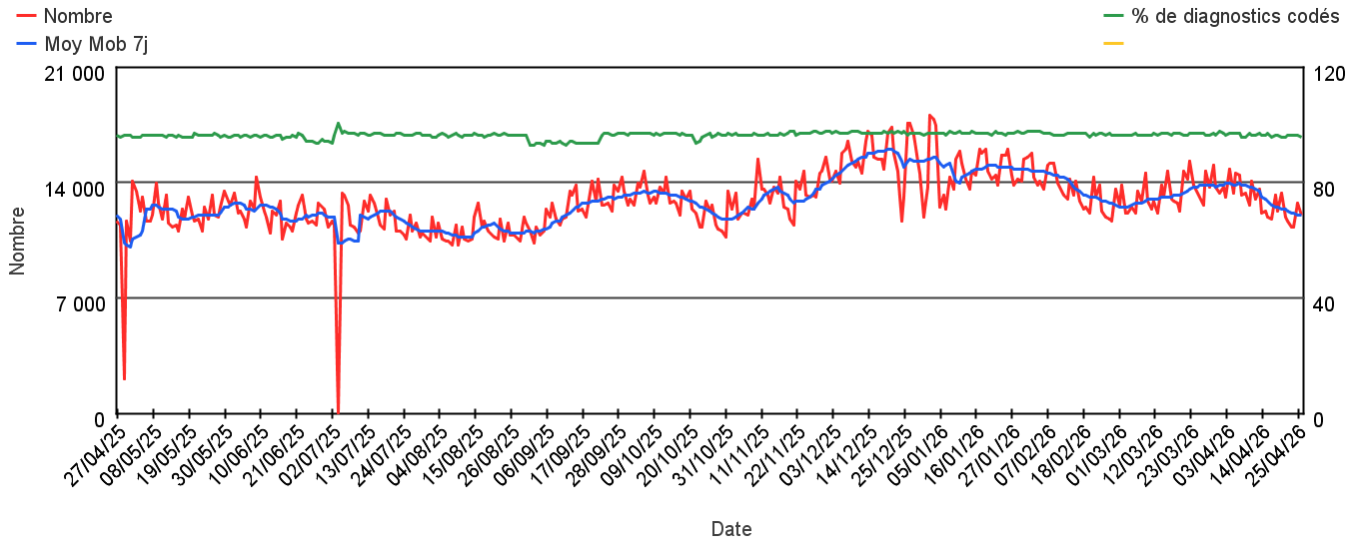
Pathologies	Classe d'âge	Evolution*	
		par rapport à la semaine précédente	par rapport aux 3 années précédentes
Pathologie des voies respiratoires hautes	Moins de 15 ans	<	≈
	Plus de 15 ans	<	<
Gastro-entérite	Moins de 15 ans	<	≈
	Plus de 15 ans	<	≈
Allergie	Moins de 15 ans	>	≈
	Plus de 15 ans	>	≈
Piqûre d'insectes	Moins de 15 ans	>	≈
	Plus de 15 ans	>	≈
Varicelle	Moins de 15 ans	≈	≈
	Plus de 15 ans	>	≈
Méningite virale	Moins de 15 ans	≈	≈
	Plus de 15 ans	≈	≈
Suspicion d'infection au COVID-19	Moins de 15 ans	≈	≈
	Plus de 15 ans	≈	≈

(*) ≈ : similaire > : en augmentation < : en baisse

Activité totale SOS Médecins

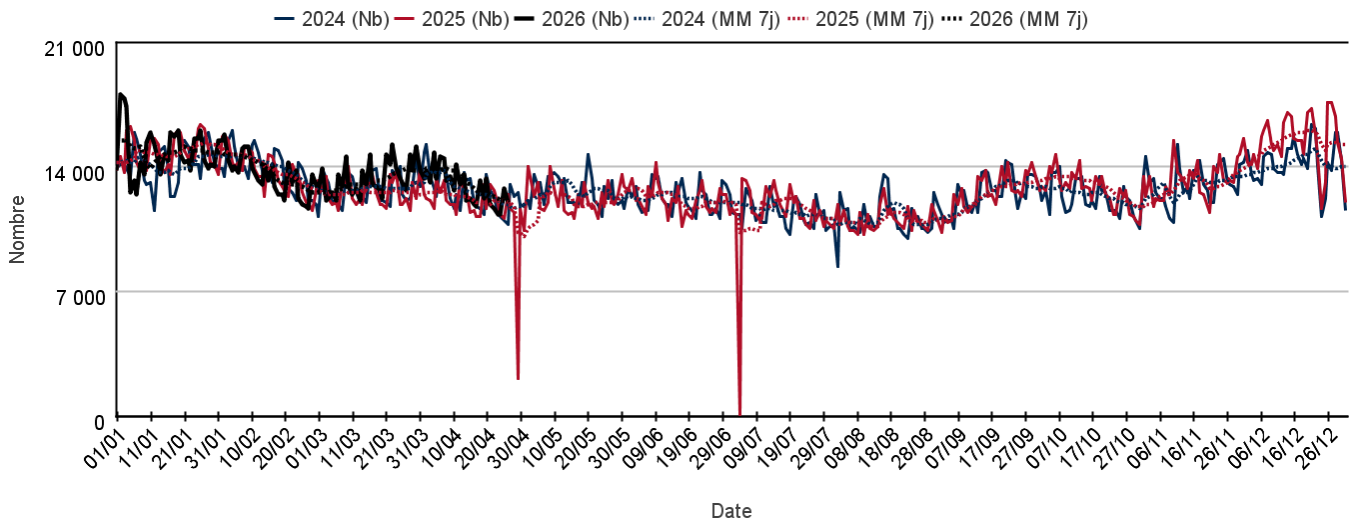
Sur un an glissant

Évolution quotidienne du total des actes médicaux et de la proportion d'actes codés, tous âges confondus



Par rapport aux 2 années précédentes

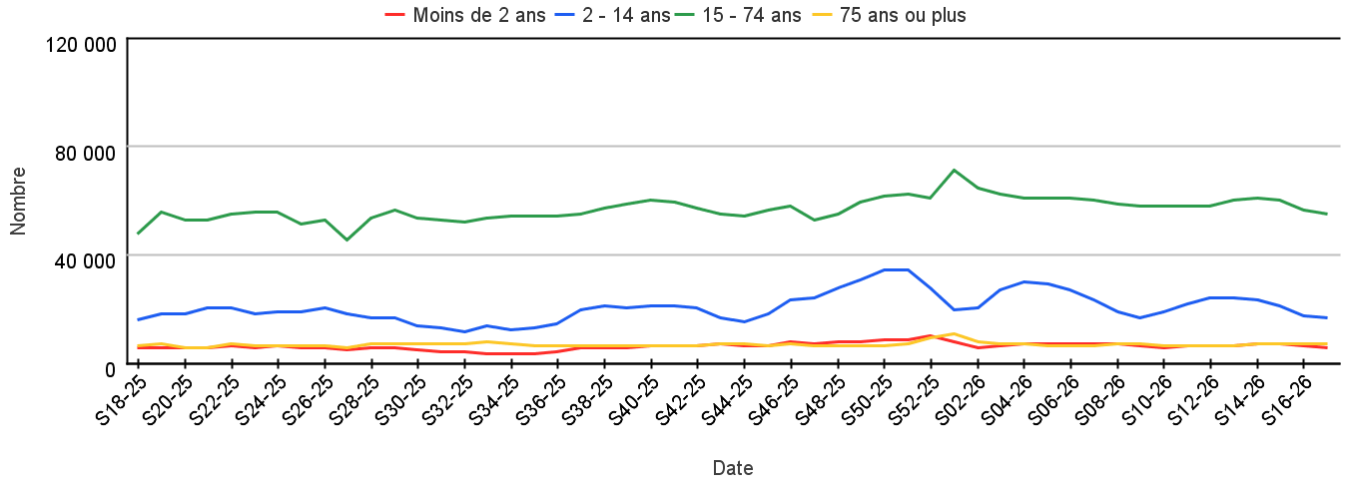
Évolution quotidienne du total des actes médicaux, tous âges confondus (moy mob 7j)



Activité totale SOS Médecins

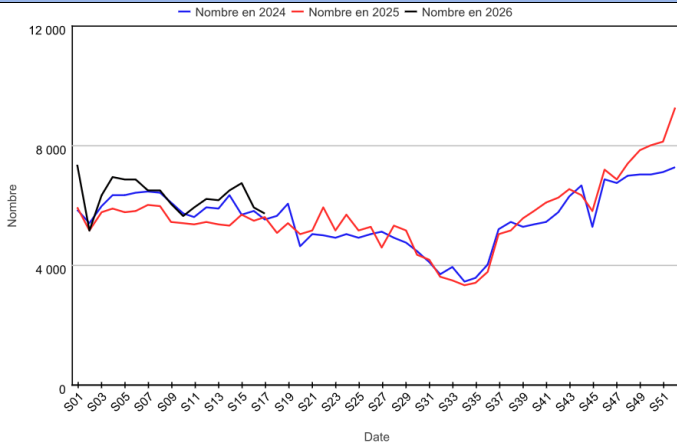
Par classe d'âge

Évolution hebdomadaire du total des actes médicaux pour différentes classes d'âge

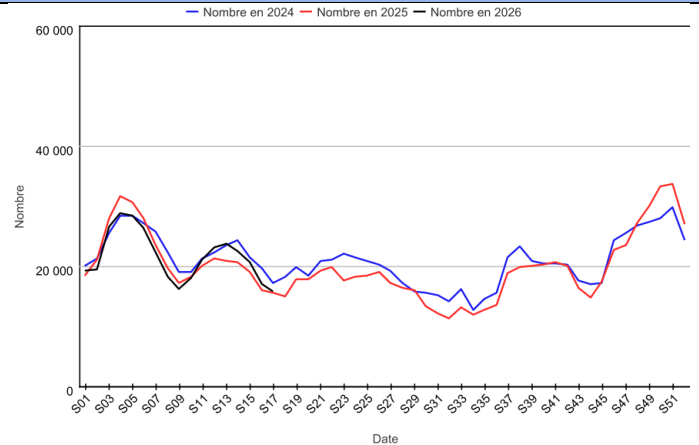


Par rapport aux 2 années précédentes

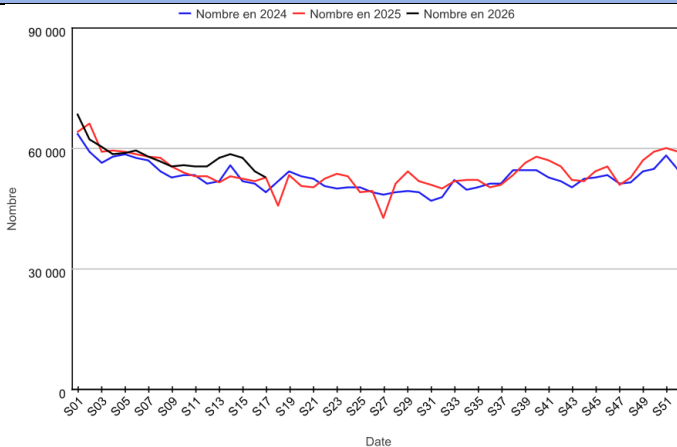
Chez les enfants de moins de 2 ans



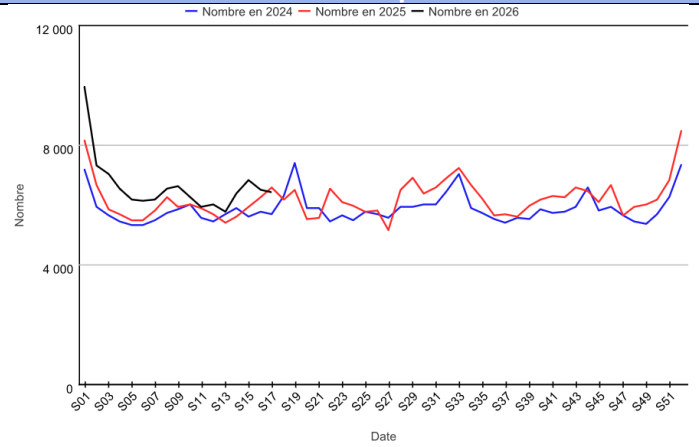
Chez les enfants de 2 à 14 ans



Chez les adultes de 15 à 74 ans



Chez les adultes de plus de 75 ans



Variation des 10 pathologies les plus fréquentes

Variations des 10 pathologies les plus fréquentes chez les moins de 2 ans

Pathologie	Semaine	Semaine précédente	Variation
VOIES RESPIRATOIRES HAUTES (Diag SOS)	2 997	3 196	-6,23%
OTITE (Diag SOS)	1 518	1 600	-5,13%
RHINOPHARYNGITE (Diag SOS)	1 181	1 284	-8,02%
GASTRO ENTERITE (Diag SOS)	415	485	-14,43%
CONJONCTIVITE INFECTIEUSE (Diag SOS)	363	384	-5,47%
IRA COVID (Diag SOS)	363	439	-17,31%
FIÈVRE ISOLÉE (Diag SOS)	243	262	-7,25%
ANGINE (Diag SOS)	239	256	-6,64%
LARYNGITE / TRACHEITE (Diag SOS)	236	271	-12,92%
VARICELLE (Diag SOS)	230	211	9,00%

Variations des 10 pathologies les plus fréquentes chez les 2-14 ans

Pathologie	Semaine	Semaine précédente	Variation
VOIES RESPIRATOIRES HAUTES (Diag SOS)	6 289	7 488	-16,01%
OTITE (Diag SOS)	2 273	2 741	-17,07%
RHINOPHARYNGITE (Diag SOS)	1 986	2 466	-19,46%
ANGINE (Diag SOS)	1 642	1 826	-10,08%
GASTRO ENTERITE (Diag SOS)	1 584	1 724	-8,12%
IRA COVID (Diag SOS)	826	1 024	-19,34%
TRAUMATISME (Diag SOS)	815	676	20,56%
VARICELLE (Diag SOS)	634	643	-1,40%
LARYNGITE / TRACHEITE (Diag SOS)	562	765	-26,54%
ALLERGIE (Diag SOS)	532	485	9,69%

Variations 10 pathologies les + fréquentes chez les 15-74 ans

Pathologie	Semaine	Semaine précédente	Variation
VOIES RESPIRATOIRES HAUTES (Diag SOS)	10 528	11 777	-10,61%
RHINOPHARYNGITE (Diag SOS)	3 394	4 003	-15,21%
IRA COVID (Diag SOS)	3 256	3 979	-18,17%
LOMBALGIE /SCIATALGIE (DIAG SOS)	3 211	3 315	-3,14%
GASTRO ENTERITE (Diag SOS)	3 049	3 335	-8,58%
TRAUMATISME (Diag SOS)	2 935	2 793	5,08%
ANGINE (Diag SOS)	2 806	2 883	-2,67%
CERTIFICAT + ADMIN (Diag SOS)	2 746	2 668	2,92%
BRONCHITE (Diag SOS)	1 718	2 100	-18,19%
OTITE (Diag SOS)	1 712	1 838	-6,86%

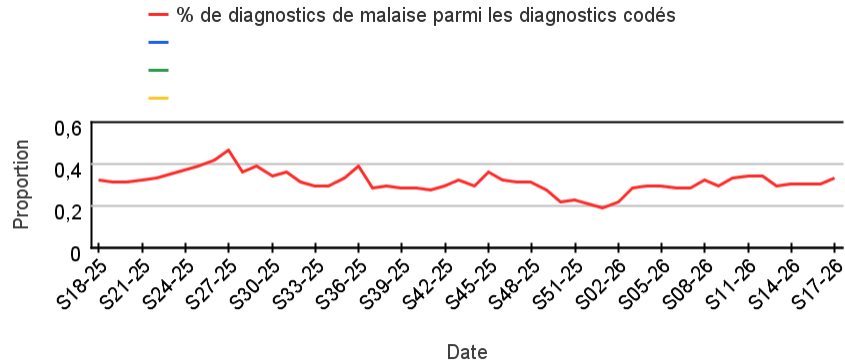
Variations des 10 pathologies les plus fréquentes chez les 75 ans ou plus

Pathologie	Semaine	Semaine précédente	Variation
IRA COVID (Diag SOS)	753	833	-9,60%
TRAUMATISME (Diag SOS)	419	374	12,03%
BRONCHITE (Diag SOS)	384	441	-12,93%
VOIES RESPIRATOIRES HAUTES (Diag SOS)	362	386	-6,22%
PNEUMOPATHIE (Diag SOS)	340	351	-3,13%
ALTERATION ETAT GENERAL (Diag SOS)	301	280	7,50%
LOMBALGIE /SCIATALGIE (DIAG SOS)	293	322	-9,01%
DECES (Diag SOS)	270	287	-5,92%
INFECTION URINAIRE (Diag SOS)	260	277	-6,14%
DOULEUR ABDO AIGUE (Diag SOS)	172	164	4,88%

Activité liée à un malaise

Sur un an glissant

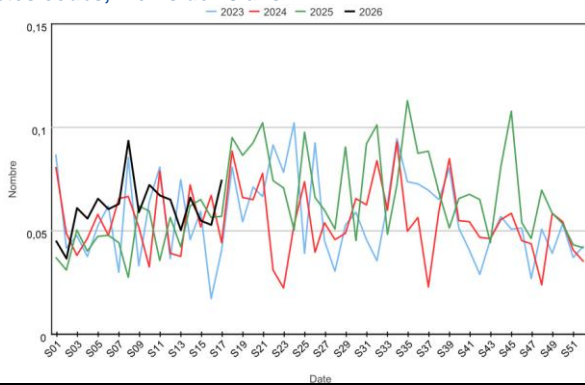
Évolution hebdomadaire de la proportion d'actes pour malaise dans les actes codés



Actes SOS Médecins pour malaise par rapport aux 3 années précédentes

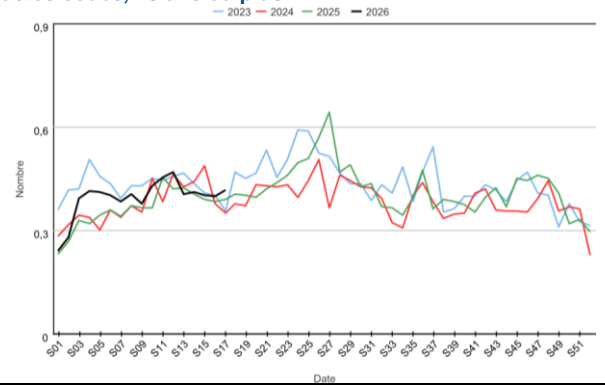
Chez les enfants de moins de 15 ans

Évolution hebdomadaire de la proportion d'actes pour malaise parmi les actes codés, moins de 15 ans



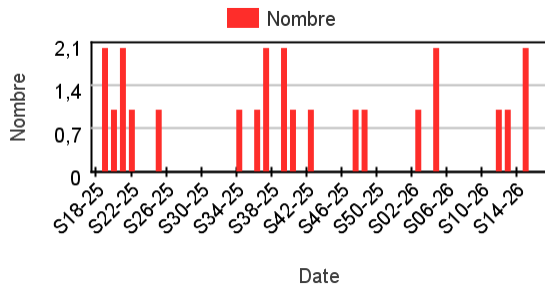
Chez les adultes de 15 ans ou plus

Évolution hebdomadaire de la proportion d'actes pour malaise parmi les actes codés, 15 ans ou plus

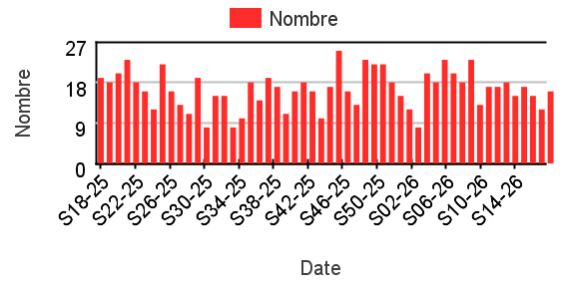


Nombre hebdomadaire d'actes SOS Médecins pour malaise

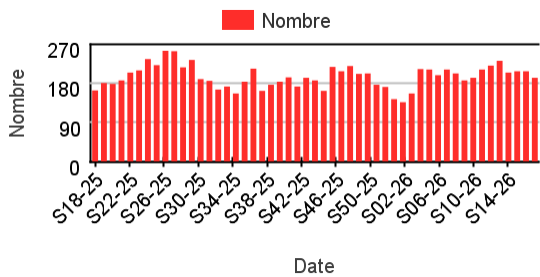
Chez les enfants de moins de 2 ans



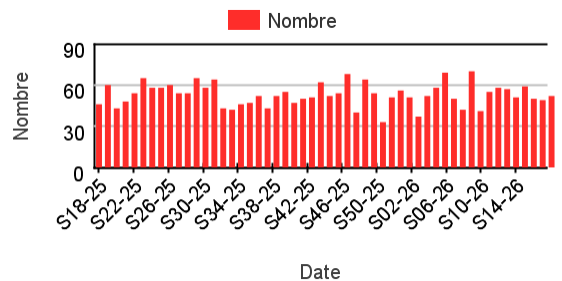
Chez les enfants de 2 à 14 ans



Chez les adultes de 15 à 74 ans



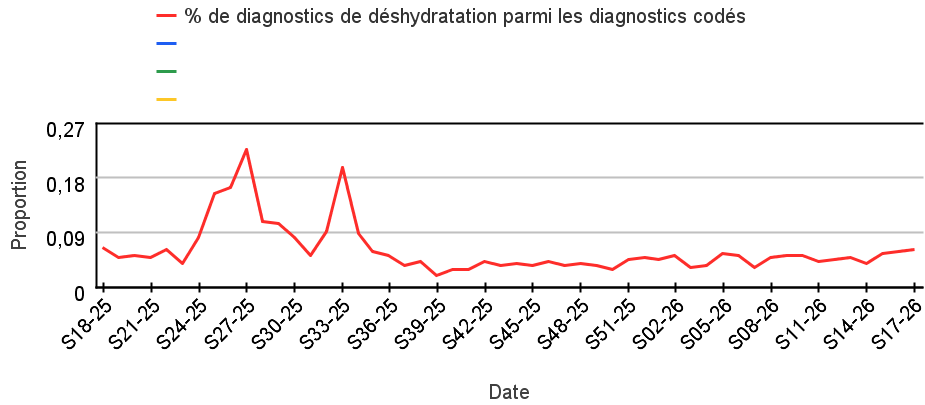
Chez les adultes de plus de 75 ans



Activité liée à une déshydratation

Sur un an glissant

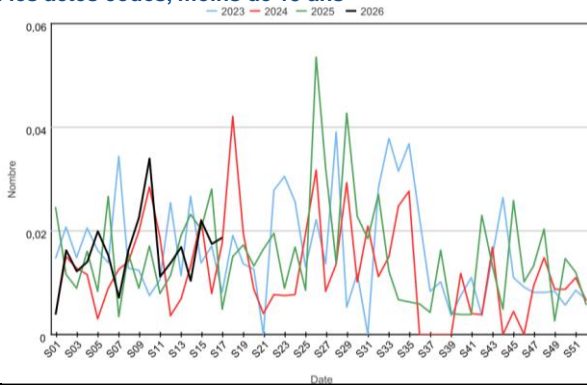
Évolution hebdomadaire de la proportion d'actes pour déshydratation dans les actes codés



Actes SOS Médecins pour déshydratation par rapport aux 3 années précédentes

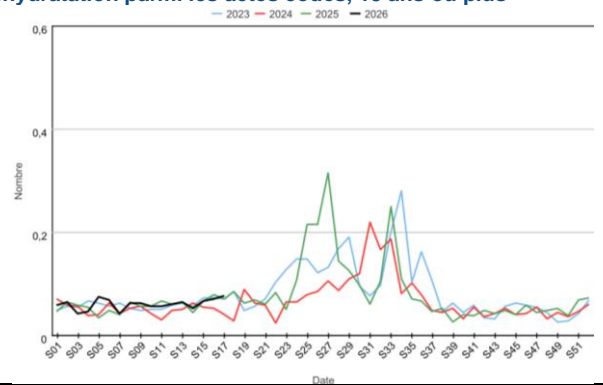
Chez les enfants de moins de 15 ans

Évolution hebdomadaire de la proportion d'actes pour déshydratation parmi les actes codés, moins de 15 ans



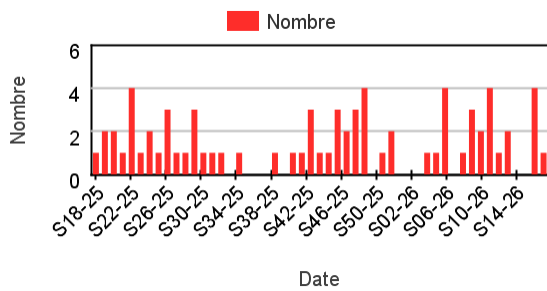
Chez les adultes de 15 ans ou plus

Évolution hebdomadaire de la proportion d'actes pour déshydratation parmi les actes codés, 15 ans ou plus

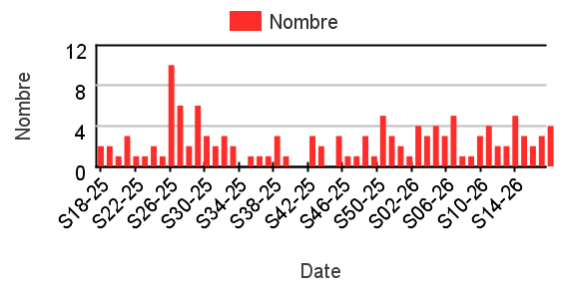


Nombre hebdomadaire d'actes SOS Médecins pour déshydratation

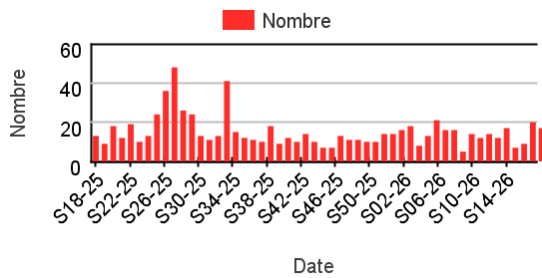
Chez les enfants de moins de 2 ans



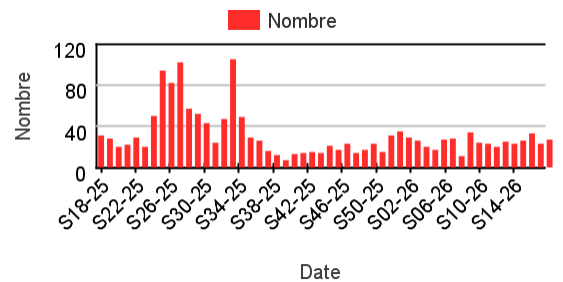
Chez les enfants de 2 à 14 ans



Chez les adultes de 15 à 74 ans



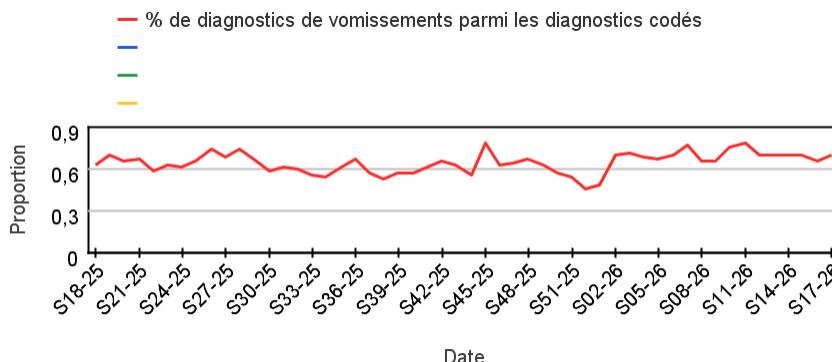
Chez les adultes de plus de 75 ans



Activité liée à des vomissements

Sur un an glissant

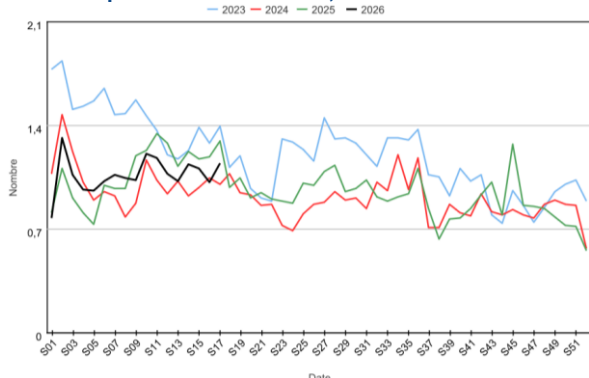
Évolution hebdomadaire de la proportion d'actes pour vomissements dans les actes codés



Actes SOS Médecins pour vomissements par rapport aux 3 années précédentes

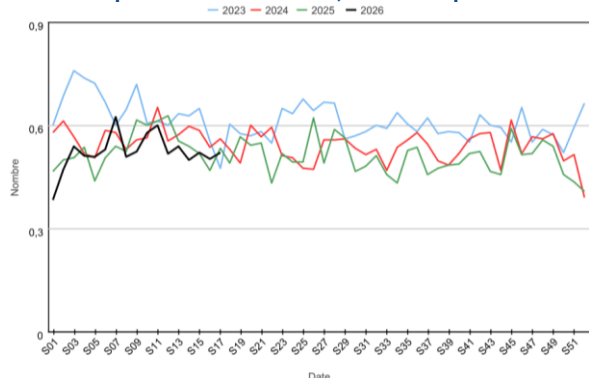
Chez les enfants de moins de 15 ans

Évolution hebdomadaire de la proportion d'actes pour vomissements parmi les actes codés, moins de 15 ans



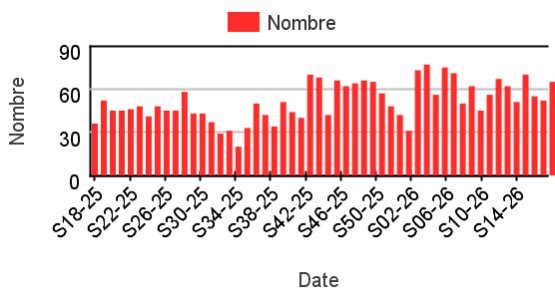
Chez les adultes de 15 ans ou plus

Évolution hebdomadaire de la proportion d'actes pour vomissements parmi les actes codés, 15 ans ou plus

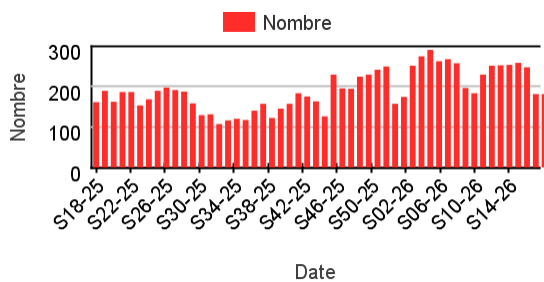


Nombre hebdomadaire d'actes SOS Médecins pour vomissements

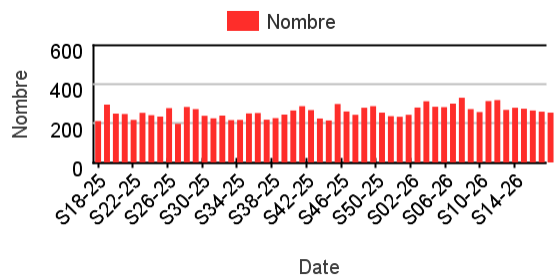
Chez les enfants de moins de 2 ans



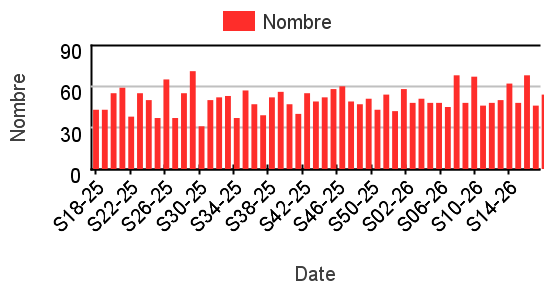
Chez les enfants de 2 à 14 ans



Chez les adultes de 15 à 74 ans



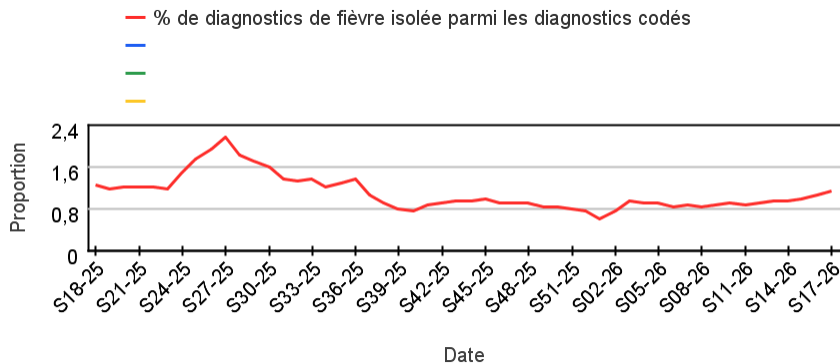
Chez les adultes de plus de 75 ans



Activité liée à une fièvre isolée

Sur un an glissant

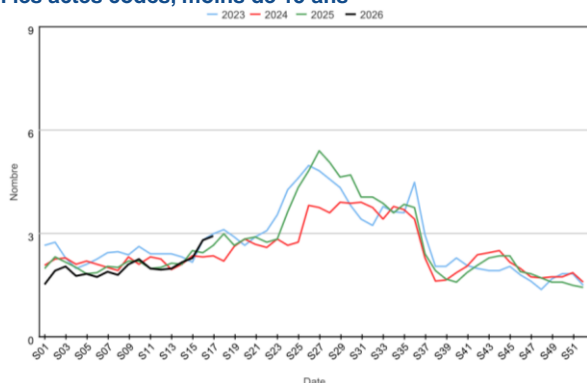
Évolution hebdomadaire de la proportion d'actes pour fièvre isolée dans les actes codés



Actes SOS Médecins pour fièvre isolée par rapport aux 3 années précédentes

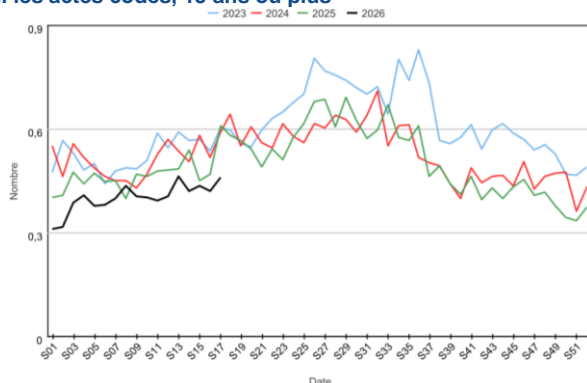
Chez les enfants de moins de 15 ans

Évolution hebdomadaire de la proportion d'actes pour fièvre isolée parmi les actes codés, moins de 15 ans



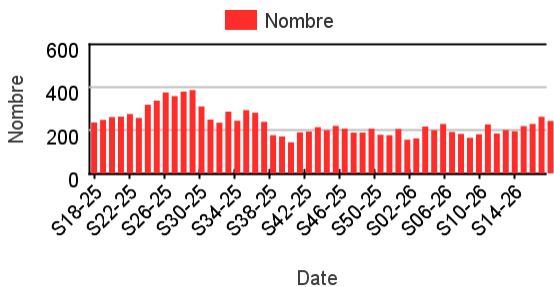
Chez les adultes de 15 ans ou plus

Évolution hebdomadaire de la proportion d'actes pour fièvre isolée parmi les actes codés, 15 ans ou plus

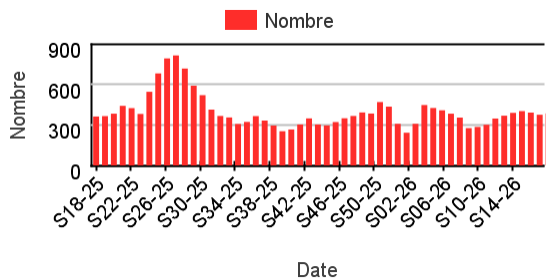


Nombre hebdomadaire d'actes SOS Médecins pour fièvre isolée

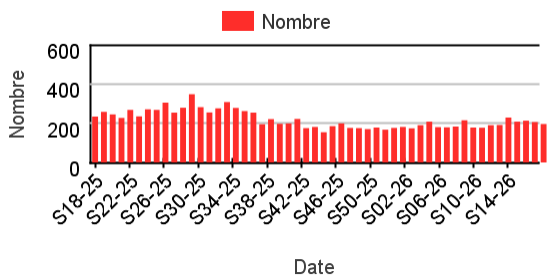
Chez les enfants de moins de 2 ans



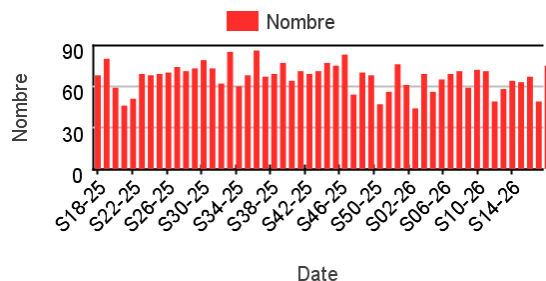
Chez les enfants de 2 à 14 ans



Chez les adultes de 15 à 74 ans



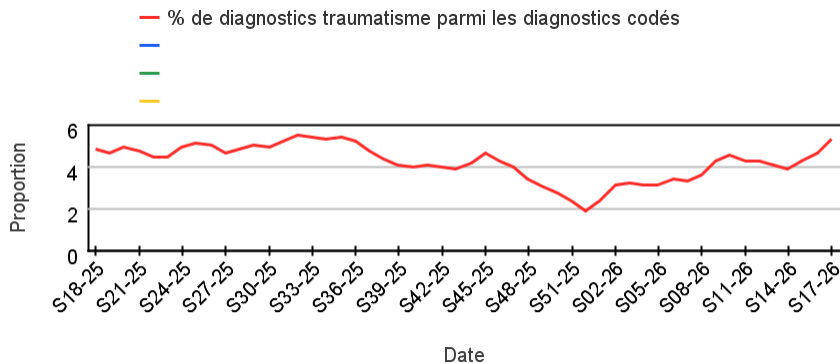
Chez les adultes de plus de 75 ans



Activité liée à un traumatisme

Sur un an glissant

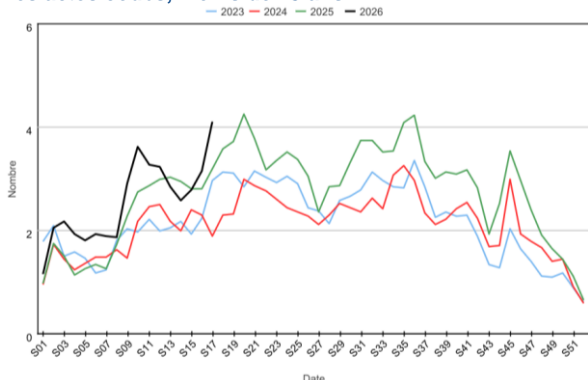
Évolution hebdomadaire de la proportion d'actes pour traumatisme dans les actes codés



Actes SOS Médecins pour traumatisme par rapport aux 3 années précédentes

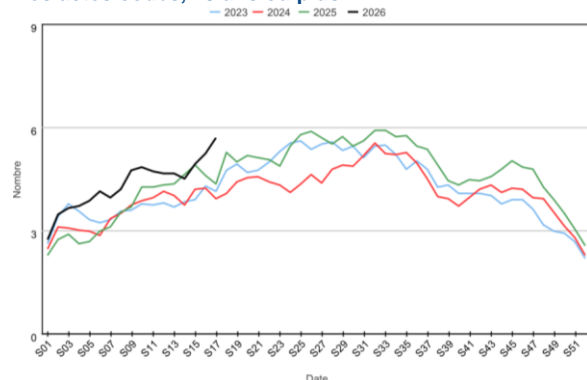
Chez les enfants de moins de 15 ans

Évolution hebdomadaire de la proportion d'actes pour traumatisme parmi les actes codés, moins de 15 ans



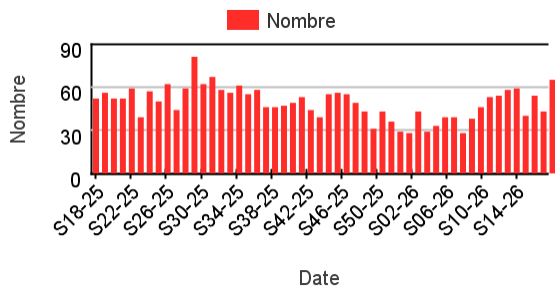
Chez les adultes de 15 ans ou plus

Évolution hebdomadaire de la proportion d'actes pour traumatisme parmi les actes codés, 15 ans ou plus

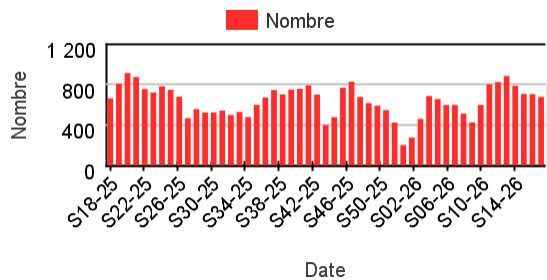


Nombre hebdomadaire d'actes SOS Médecins pour traumatisme

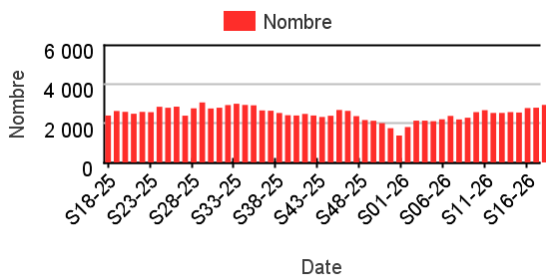
Chez les enfants de moins de 2 ans



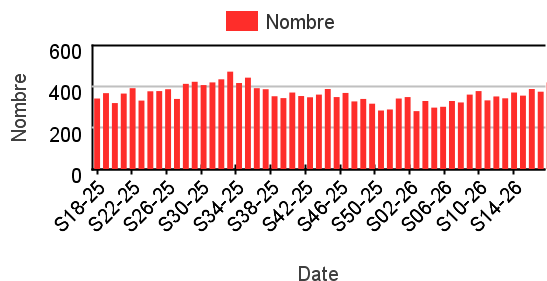
Chez les enfants de 2 à 14 ans



Chez les adultes de 15 à 74 ans



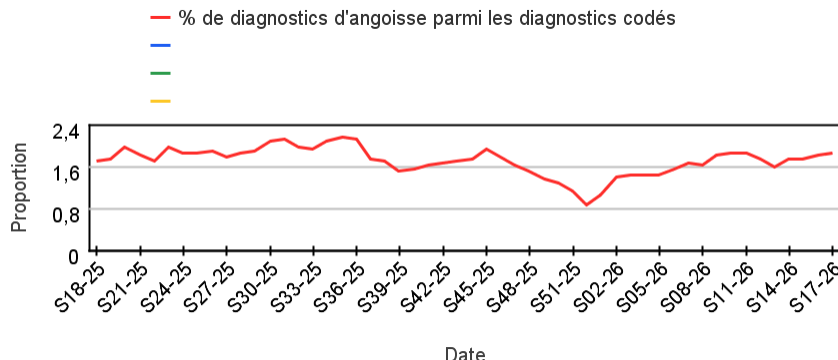
Chez les adultes de plus de 75 ans



Activité liée à de l'angoisse

Sur un an glissant

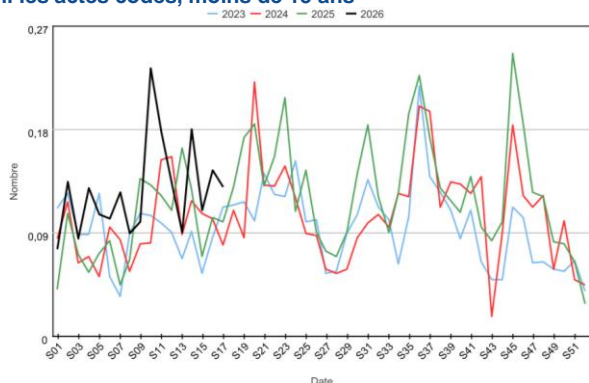
Évolution hebdomadaire de la proportion d'actes pour angoisse dans les actes codés



Actes SOS Médecins pour angoisse par rapport aux 3 années précédentes

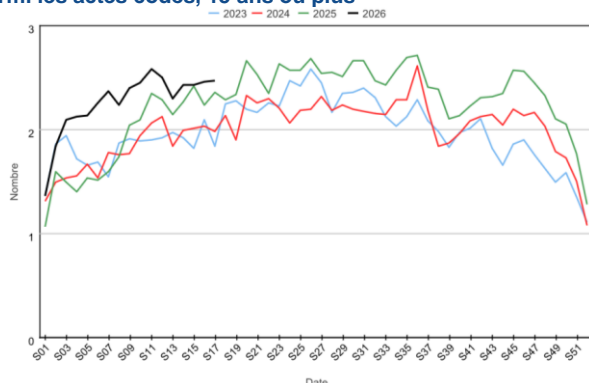
Chez les enfants de moins de 15 ans

Évolution hebdomadaire de la proportion d'actes pour angoisse parmi les actes codés, moins de 15 ans



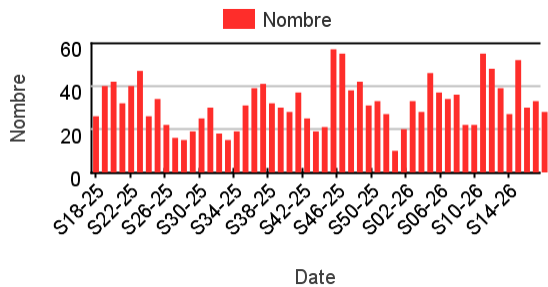
Chez les adultes de 15 ans ou plus

Évolution hebdomadaire de la proportion d'actes pour angoisse parmi les actes codés, 15 ans ou plus

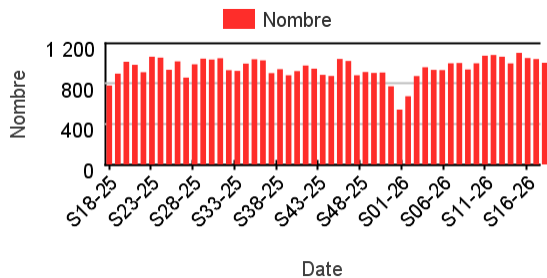


Nombre hebdomadaire d'actes SOS Médecins pour angoisse

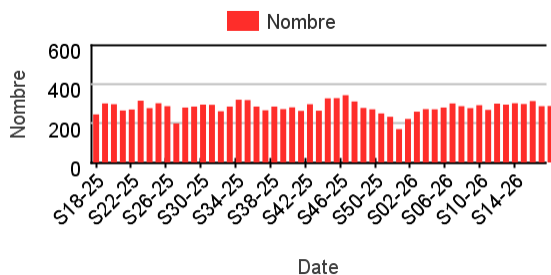
Chez les enfants de moins de 15 ans



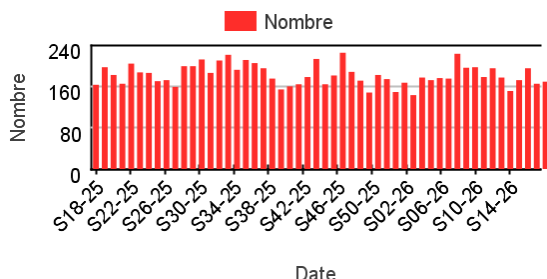
Chez les adultes de 15-44 ans



Chez les adultes de 45 à 64 ans



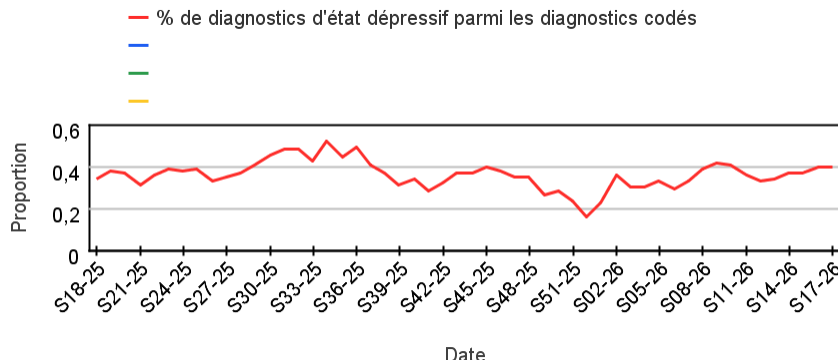
Chez les adultes de plus de 65 ans



Activité liée à un état dépressif

Sur un an glissant

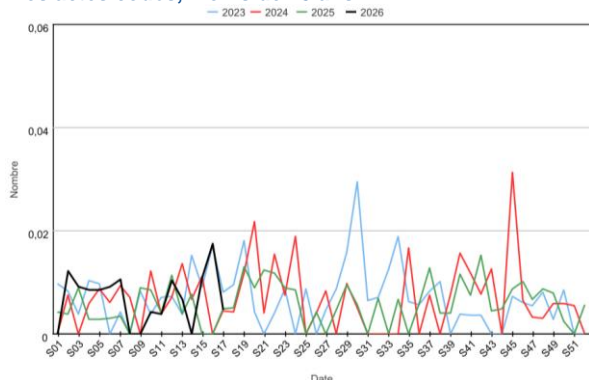
Évolution hebdomadaire de la proportion d'actes pour état dépressif dans les actes codés



Actes SOS Médecins pour état dépressif par rapport aux 3 années précédentes

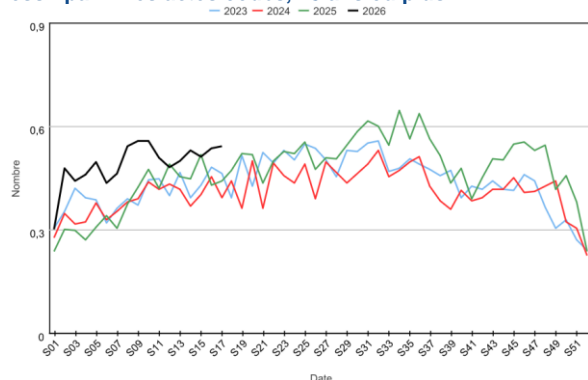
Chez les enfants de moins de 15 ans

Évolution hebdomadaire de la proportion d'actes pour état dépressif parmi les actes codés, moins de 15 ans



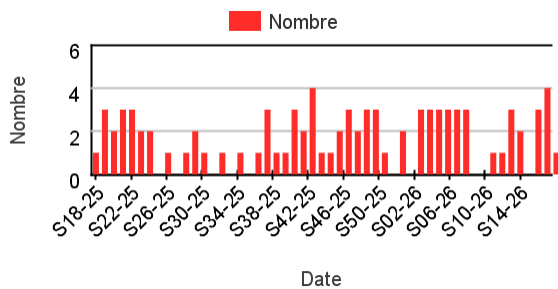
Chez les adultes de 15 ans ou plus

Évolution hebdomadaire de la proportion d'actes pour état dépressif parmi les actes codés, 15 ans ou plus

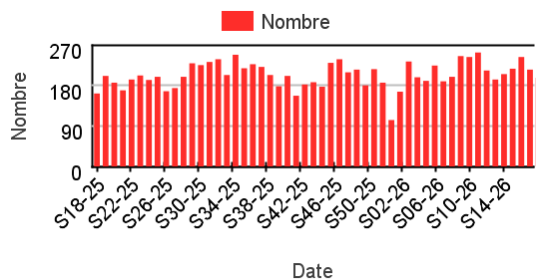


Nombre hebdomadaire d'actes SOS Médecins pour état dépressif

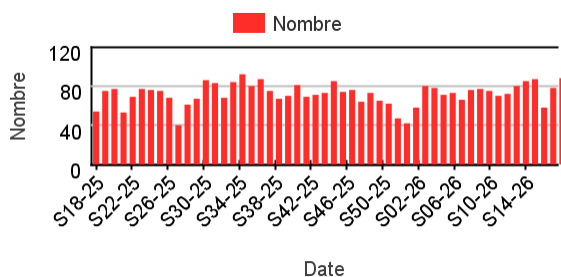
Chez les enfants de moins de 15 ans



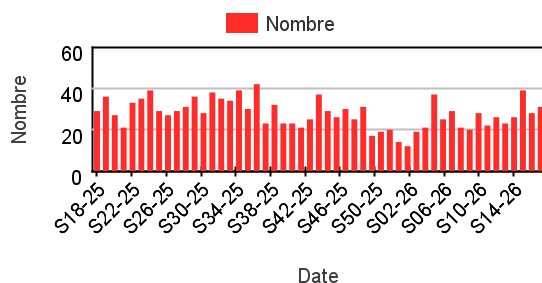
Chez les adultes de 15-44 ans



Chez les adultes de 45 à 64 ans



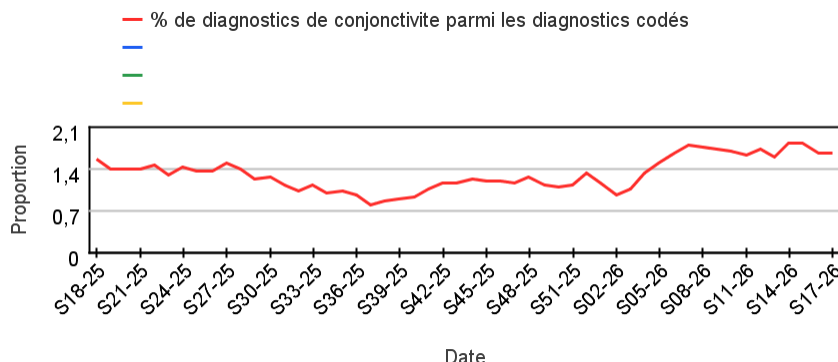
Chez les adultes de plus de 65 ans



Activité liée à une conjonctivite

Sur un an glissant

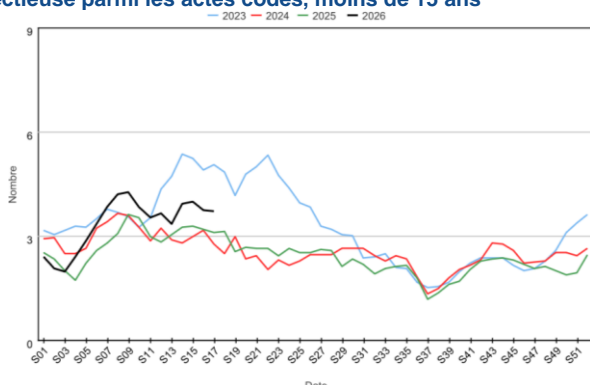
Évolution hebdomadaire de la proportion d'actes pour conjonctivite dans les actes codés



Actes SOS Médecins pour conjonctivite par rapport aux 3 années précédentes

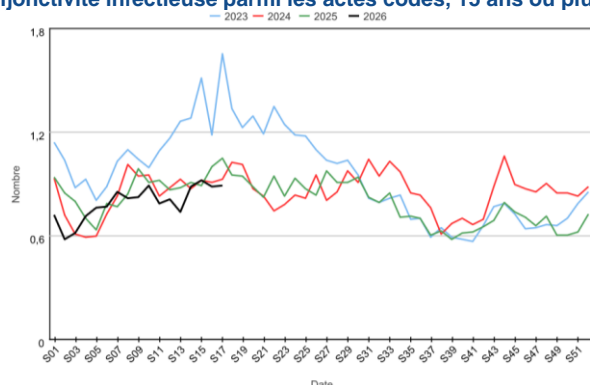
Chez les enfants de moins de 15 ans

Évolution hebdomadaire de la proportion d'actes pour conjonctivite infectieuse parmi les actes codés, moins de 15 ans



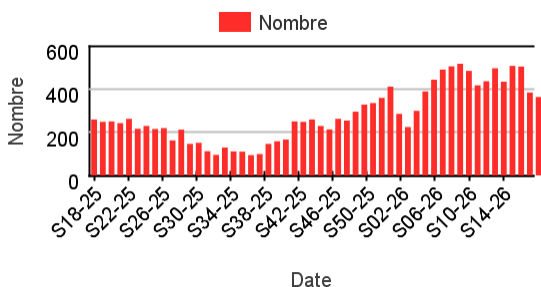
Chez les adultes de 15 ans ou plus

Évolution hebdomadaire de la proportion d'actes pour conjonctivite infectieuse parmi les actes codés, 15 ans ou plus

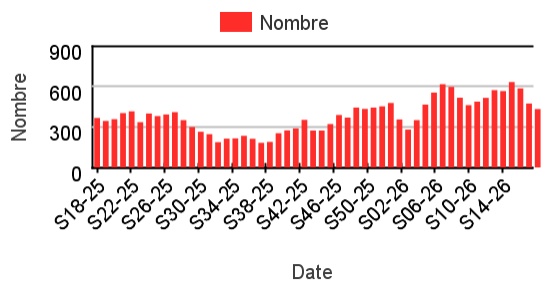


Nombre hebdomadaire d'actes SOS Médecins pour conjonctivite

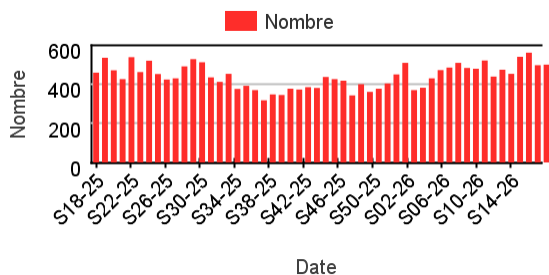
Chez les enfants de moins de 2 ans



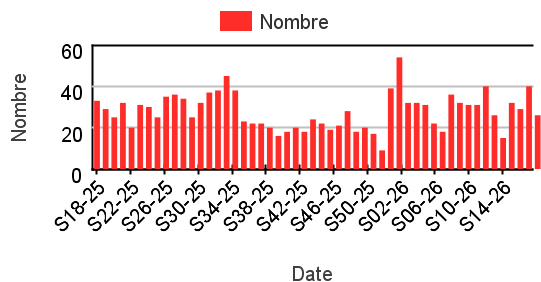
Chez les enfants de 2 à 14 ans



Chez les adultes de 15 à 74 ans



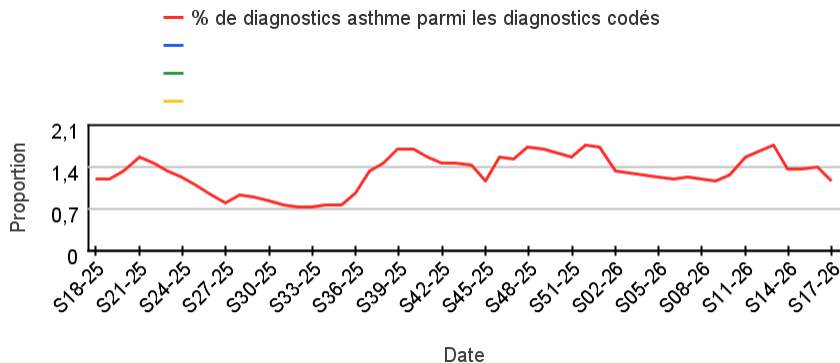
Chez les adultes de plus de 75 ans



Activité liée à une crise d'asthme

Sur un an glissant

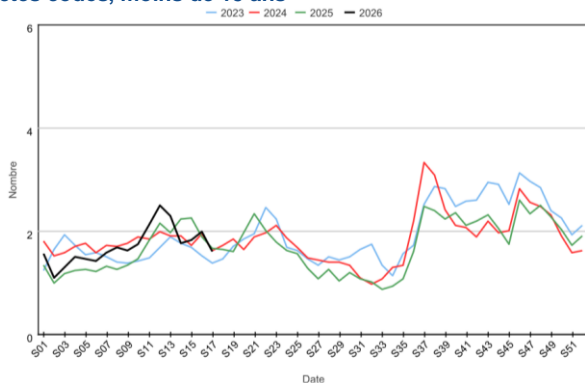
Évolution hebdomadaire de la proportion d'acte pour asthme dans les actes codés



Actes SOS Médecins pour asthme par rapport aux 3 années précédentes

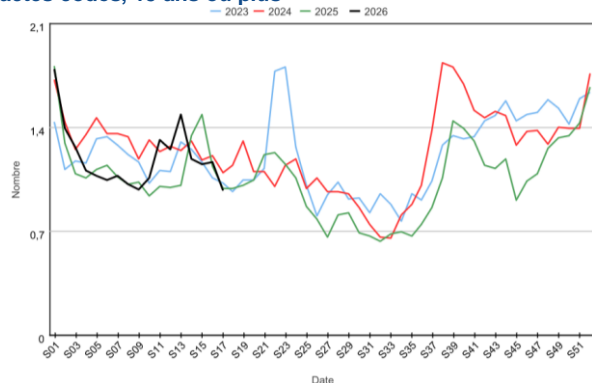
Chez les enfants de moins de 15 ans

Évolution hebdomadaire de la proportion d'actes pour asthme parmi les actes codés, moins de 15 ans



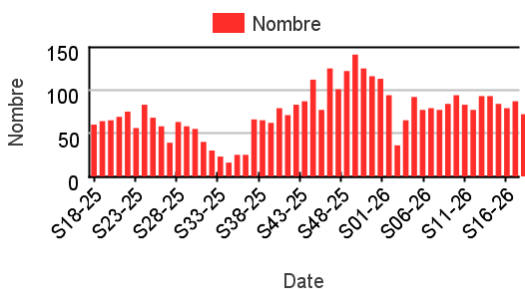
Chez les adultes de 15 ans ou plus

Évolution hebdomadaire de la proportion d'actes pour asthme parmi les actes codés, 15 ans ou plus

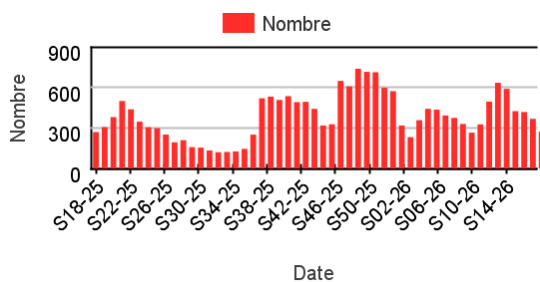


Nombre hebdomadaire d'actes SOS Médecins pour asthme

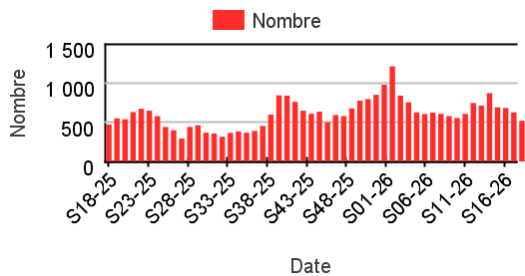
Chez les enfants de moins de 2 ans



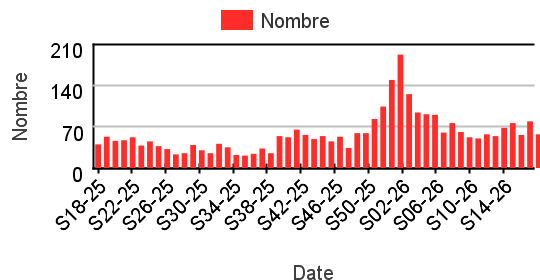
Chez les enfants de 2 à 14 ans



Chez les adultes de 15 à 74 ans



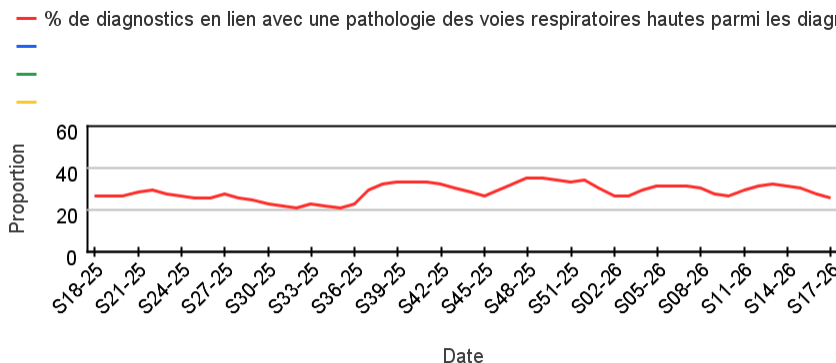
Chez les adultes de plus de 75 ans



Activité liée aux pathologies des voies respiratoires hautes

Sur un an glissant

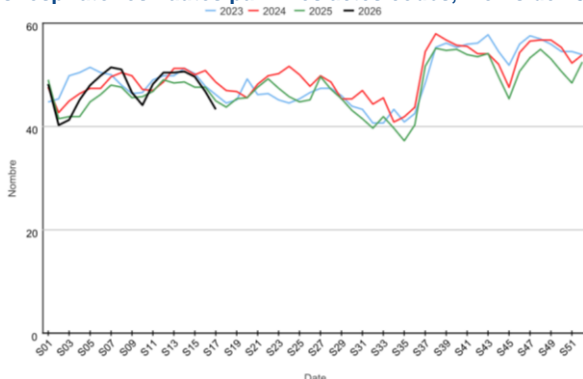
Évolution hebdomadaire de la proportion d'actes pour pathologie des voies respiratoires hautes dans les actes codés



Actes SOS Médecins pour pathologies des voies respiratoires hautes par rapport aux 3 années précédentes

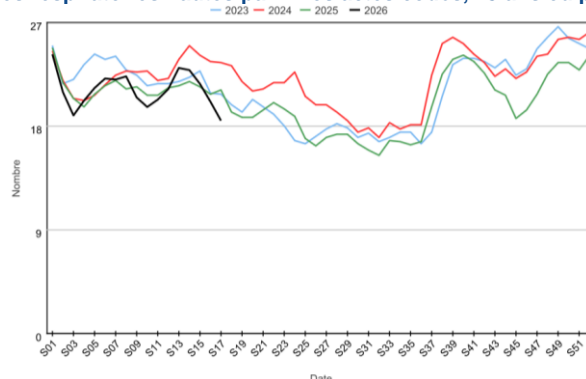
Chez les enfants de moins de 15 ans

Évolution hebdomadaire de la proportion d'actes pour infection des voies respiratoires hautes parmi les actes codés, moins de 15 ans



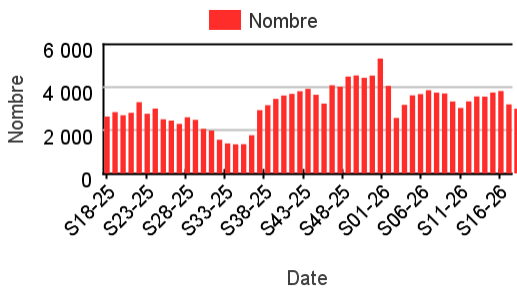
Chez les adultes de 15 ans ou plus

Évolution hebdomadaire de la proportion d'actes pour infection des voies respiratoires hautes parmi les actes codés, 15 ans ou plus

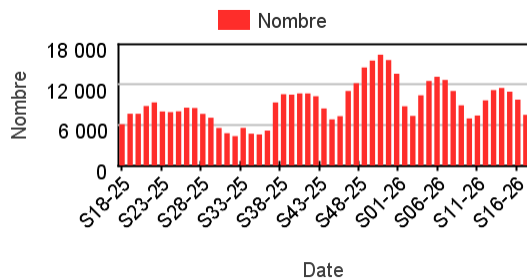


Nombre hebdomadaire d'actes SOS Médecins pour pathologies des voies respiratoires hautes

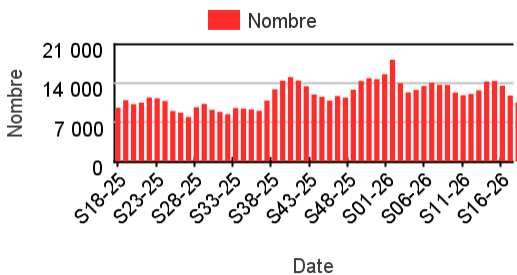
Chez les enfants de moins de 2 ans



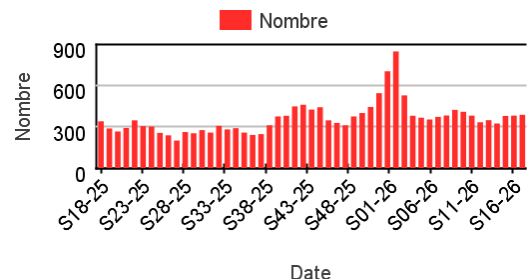
Chez les enfants de 2 à 14 ans



Chez les adultes de 15 à 74 ans



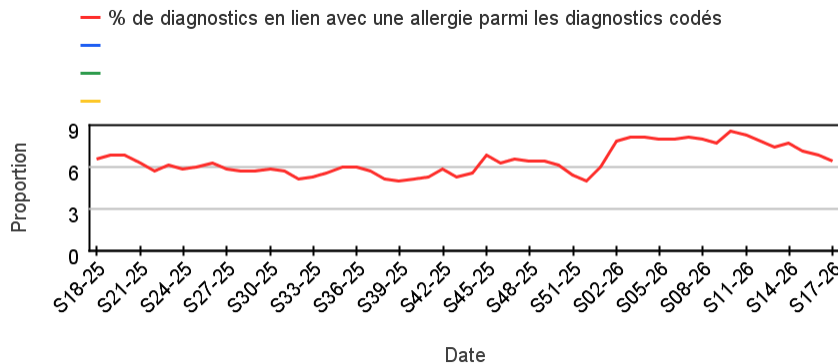
Chez les adultes de plus de 75 ans



Activité liée à une gastro-entérite

Sur un an glissant

Évolution hebdomadaire de la proportion d'actes pour gastro-entérite dans les actes codés



Actes SOS Médecins pour gastro-entérite par rapport aux 3 années précédentes

Chez les enfants de moins de 15 ans

Évolution hebdomadaire de la proportion d'actes pour gastro-entérite parmi les actes codés, moins de 15 ans



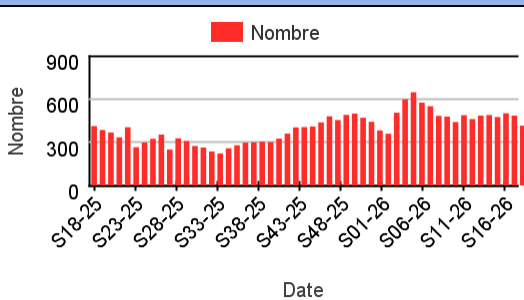
Chez les adultes de 15 ans ou plus

Évolution hebdomadaire de la proportion d'actes pour gastro-entérite parmi les actes codés, 15 ans ou plus

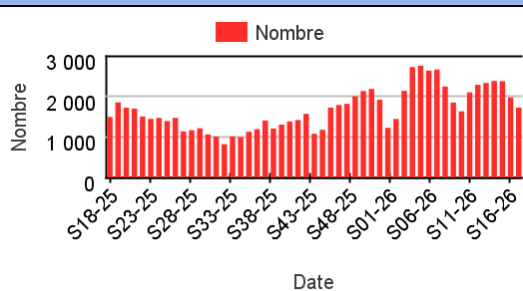


Nombre hebdomadaire d'actes SOS Médecins pour gastro-entérite

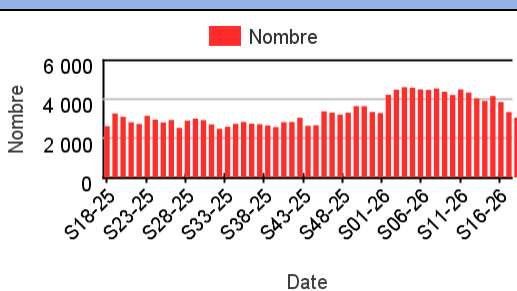
Chez les enfants de moins de 2 ans



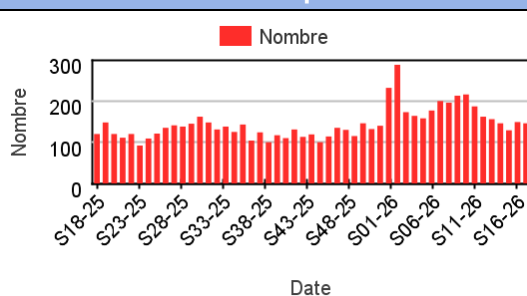
Chez les enfants de 2 à 14 ans



Chez les adultes de 15 à 74 ans



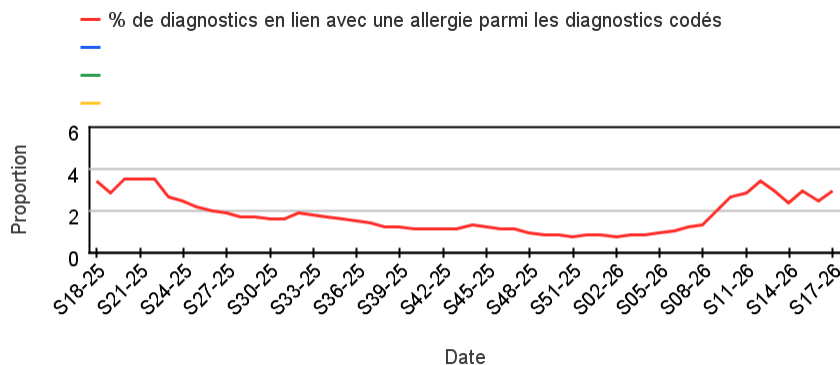
Chez les adultes de plus de 75 ans



Activité liée à une allergie

Sur un an glissant

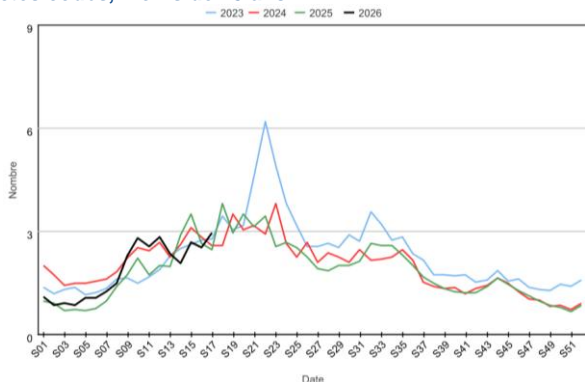
Évolution hebdomadaire de la proportion d'actes pour allergie dans les actes codés



Actes SOS Médecins pour allergie par rapport aux 3 années précédentes

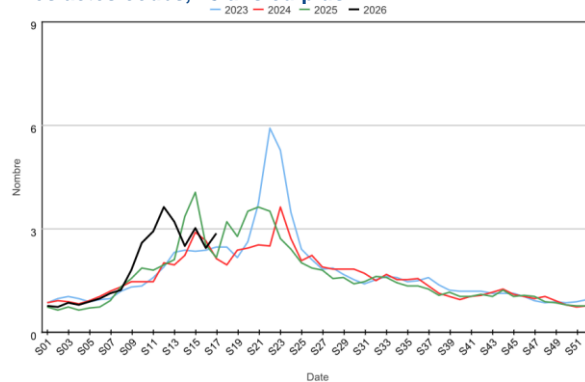
Chez les enfants de moins de 15 ans

Évolution hebdomadaire de la proportion d'actes pour allergie parmi les actes codés, moins de 15 ans



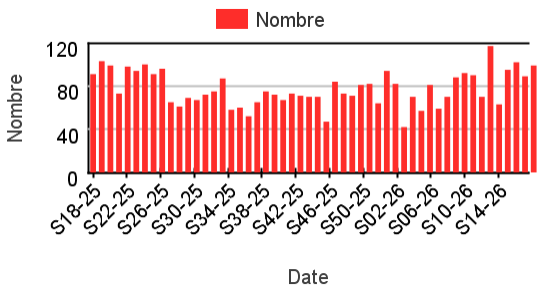
Chez les adultes de 15 ans ou plus

Évolution hebdomadaire de la proportion d'actes pour allergie parmi les actes codés, 15 ans ou plus

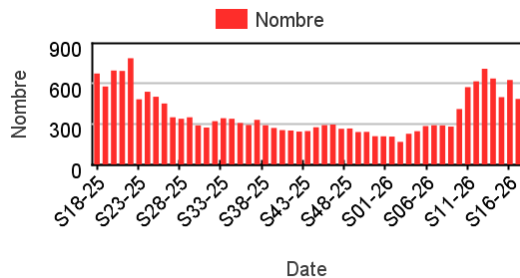


Nombre hebdomadaire d'actes SOS Médecins pour allergie

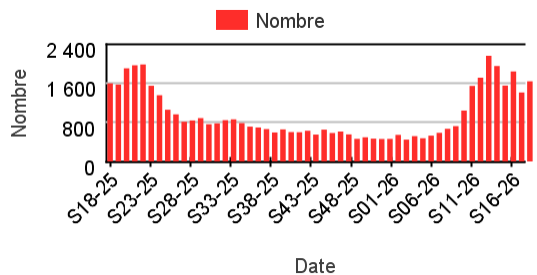
Chez les enfants de moins de 2 ans



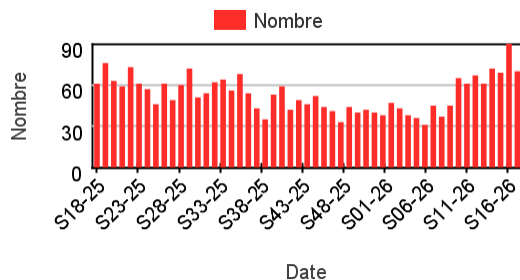
Chez les enfants de 2 à 14 ans



Chez les adultes de 15 à 74 ans



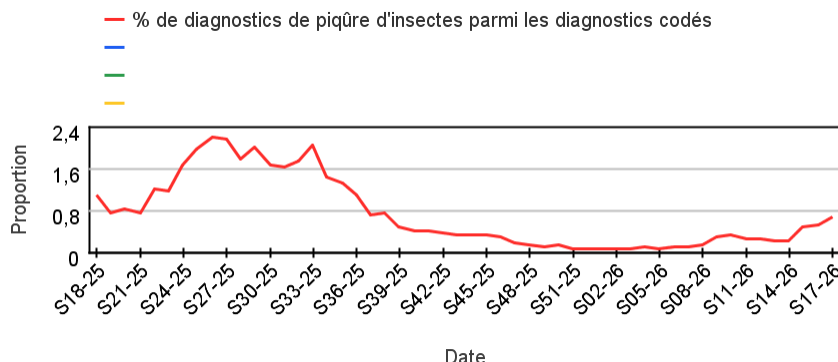
Chez les adultes de plus de 75 ans



Activité liée à une piqûre d'insectes

Sur un an glissant

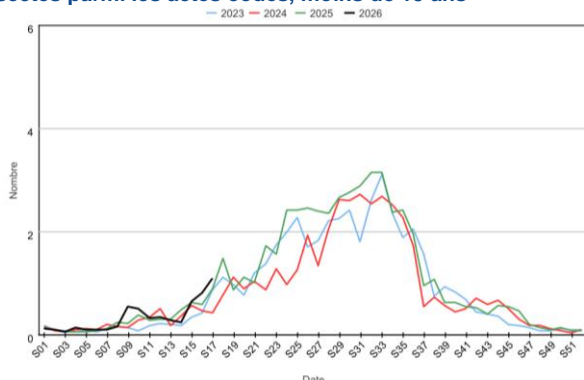
Évolution hebdomadaire de la proportion d'actes pour piqûre d'insectes dans les actes codés



Actes SOS Médecins pour piqûre d'insectes par rapport aux 3 années précédentes

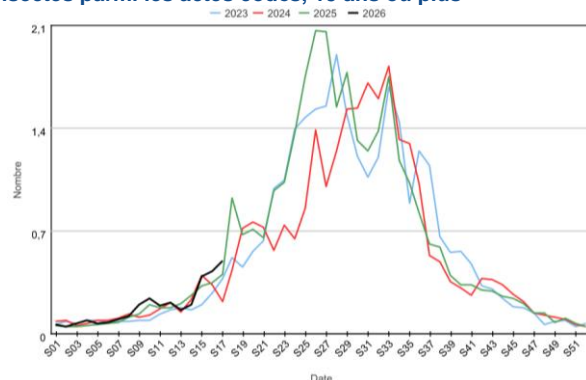
Chez les enfants de moins de 15 ans

Évolution hebdomadaire de la proportion d'actes pour piqûre d'insectes parmi les actes codés, moins de 15 ans



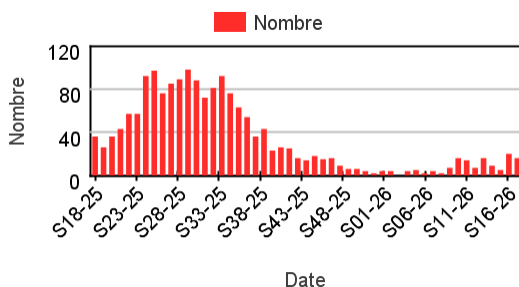
Chez les adultes de 15 ans ou plus

Évolution hebdomadaire de la proportion d'actes pour piqûre d'insectes parmi les actes codés, 15 ans ou plus

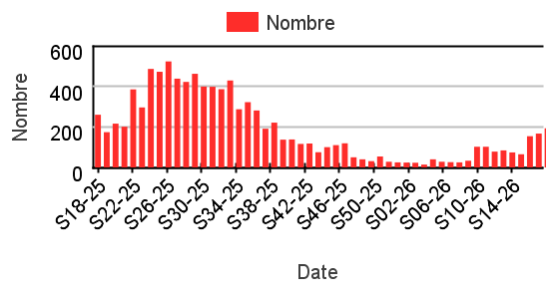


Nombre hebdomadaire d'actes SOS Médecins pour piqûre d'insectes

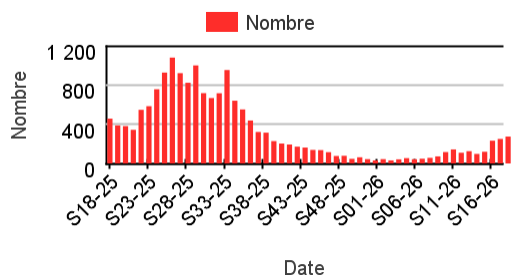
Chez les enfants de moins de 2 ans



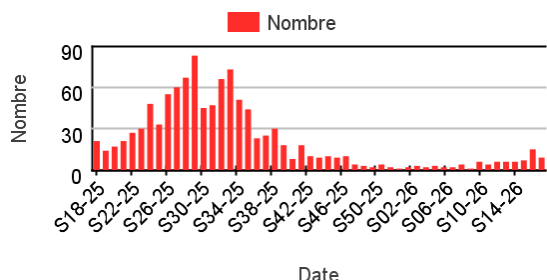
Chez les enfants de 2 à 14 ans



Chez les adultes de 15 à 74 ans



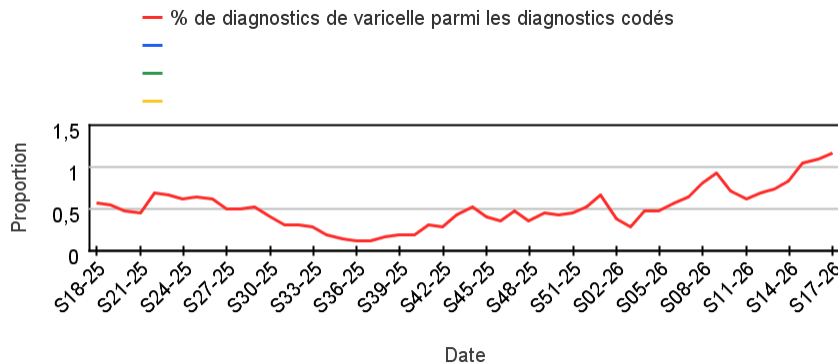
Chez les adultes de plus de 75 ans



Activité liée à une varicelle

Sur un an glissant

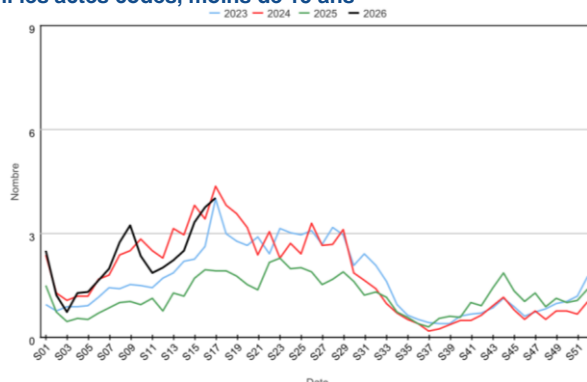
Évolution hebdomadaire de la proportion d'actes pour varicelle dans les actes codés



Actes SOS Médecins pour varicelle par rapport aux 3 années précédentes

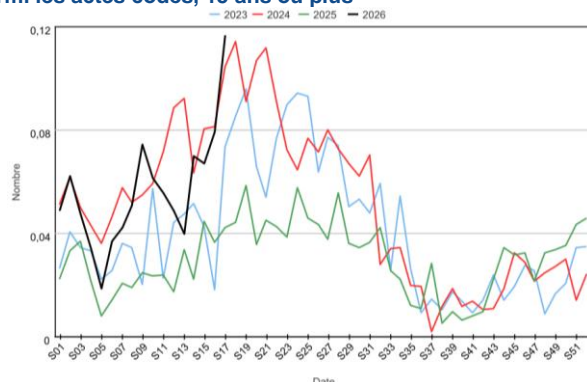
Chez les enfants de moins de 15 ans

Évolution hebdomadaire de la proportion d'actes pour varicelle parmi les actes codés, moins de 15 ans



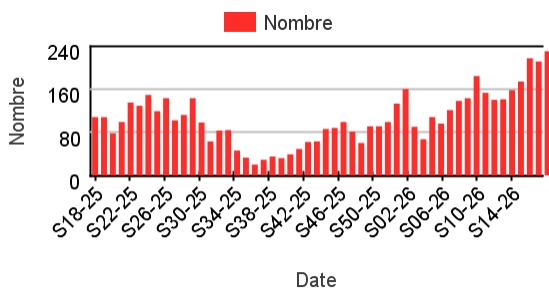
Chez les adultes de 15 ans ou plus

Évolution hebdomadaire de la proportion d'actes pour varicelle parmi les actes codés, 15 ans ou plus

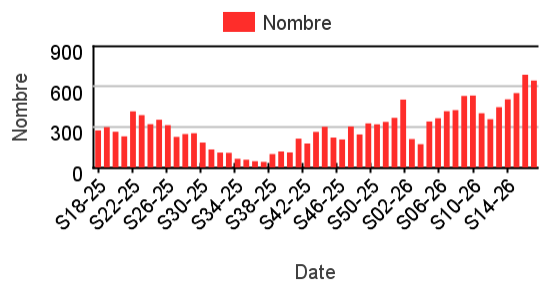


Nombre hebdomadaire d'actes SOS Médecins pour varicelle

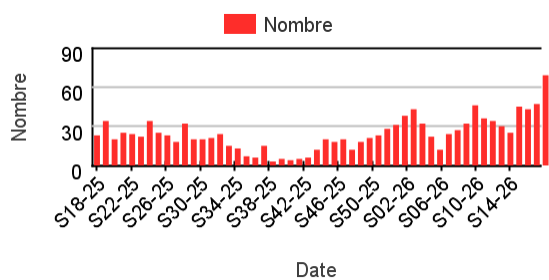
Chez les enfants de moins de 2 ans



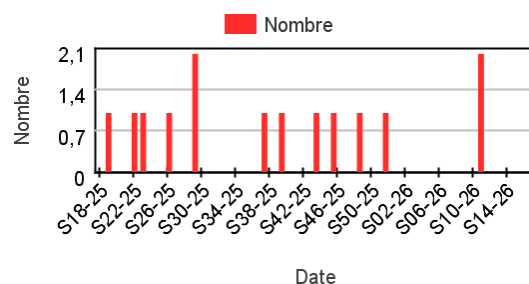
Chez les enfants de 2 à 14 ans



Chez les adultes de 15 à 74 ans



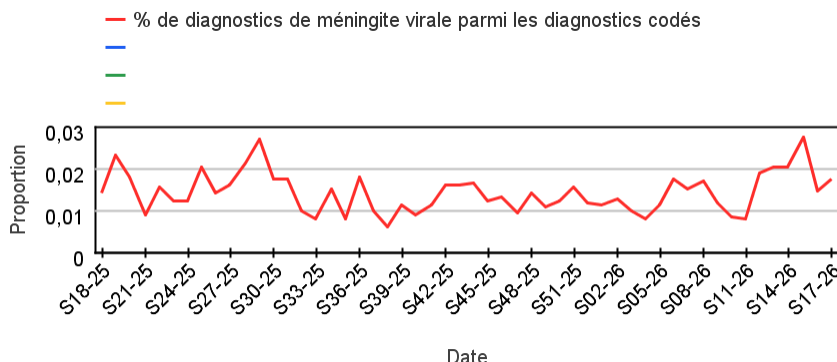
Chez les adultes de plus de 75 ans



Activité liée à une méningite

Sur un an glissant

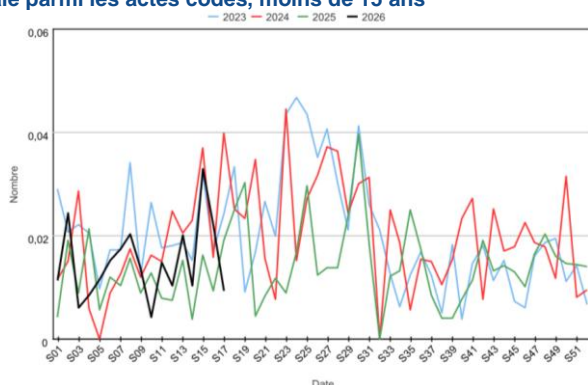
Évolution hebdomadaire de la proportion d'actes pour méningite virale dans les actes codés



Actes SOS Médecins pour méningite virale par rapport aux 3 années précédentes

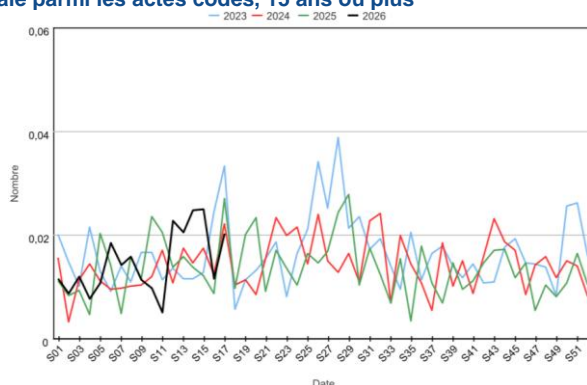
Chez les enfants de moins de 15 ans

Évolution hebdomadaire de la proportion d'actes pour méningite virale parmi les actes codés, moins de 15 ans



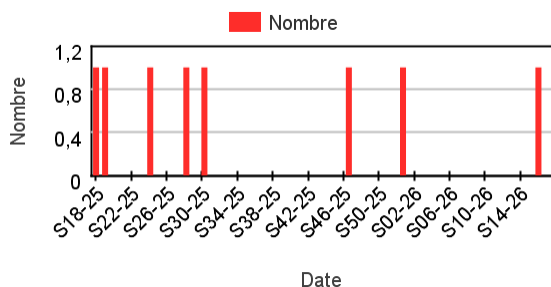
Chez les adultes de 15 ans ou plus

Évolution hebdomadaire de la proportion d'actes pour méningite virale parmi les actes codés, 15 ans ou plus

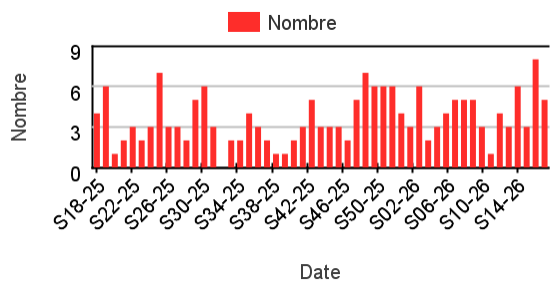


Nombre hebdomadaire d'actes SOS Médecins pour méningite virale

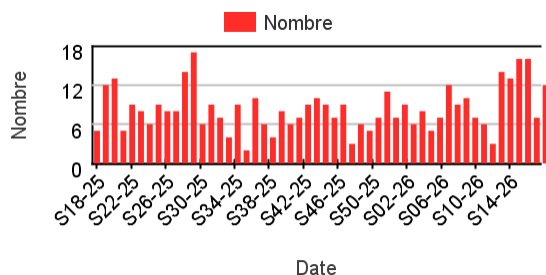
Chez les enfants de moins de 2 ans



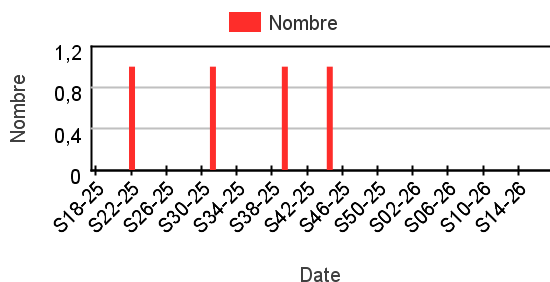
Chez les enfants de 2 à 14 ans



Chez les adultes de 15 à 74 ans



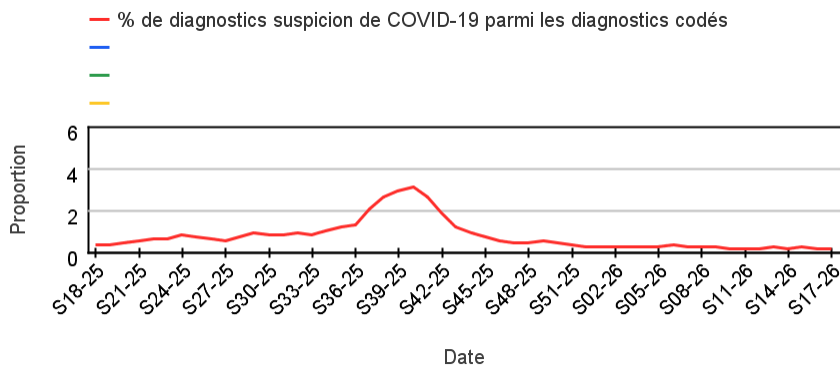
Chez les adultes de plus de 75 ans



Activité liée à une suspicion de COVID-19

Sur un an glissant

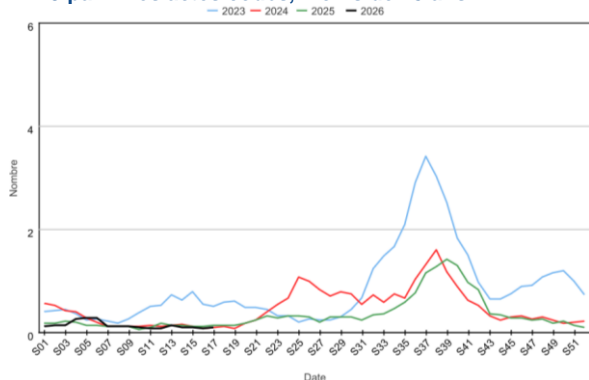
Évolution hebdomadaire de la proportion d'actes pour suspicion de COVID-19 dans les actes codés



Actes SOS Médecins pour suspicion de COVID-19 par rapport aux 3 années précédentes

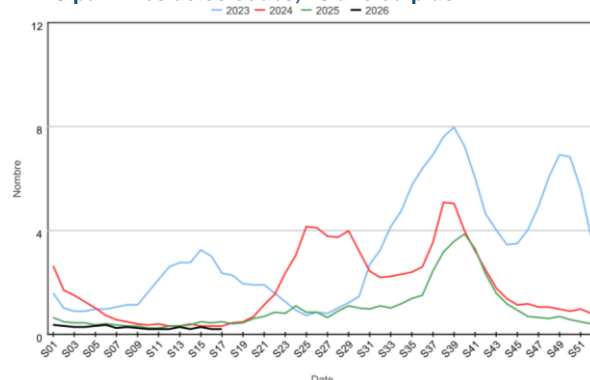
Chez les enfants de moins de 15 ans

Évolution hebdomadaire de la proportion d'actes pour suspicion de COVID-19 parmi les actes codés, moins de 15 ans



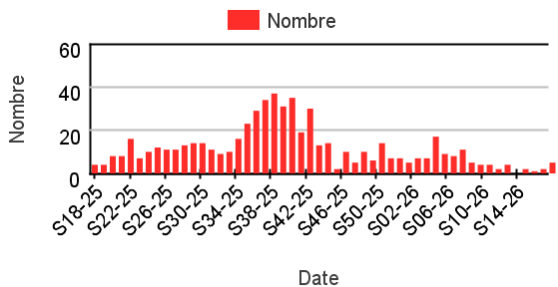
Chez les adultes de 15 ans ou plus

Évolution hebdomadaire de la proportion d'actes pour suspicion de COVID-19 parmi les actes codés, 15 ans ou plus

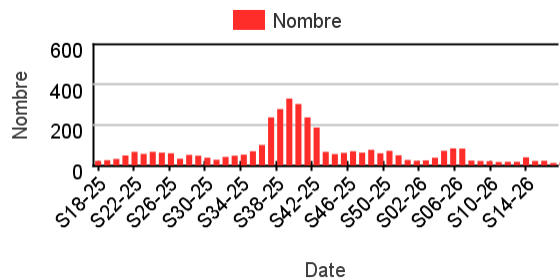


Nombre hebdomadaire d'actes SOS Médecins pour suspicion de COVID-19

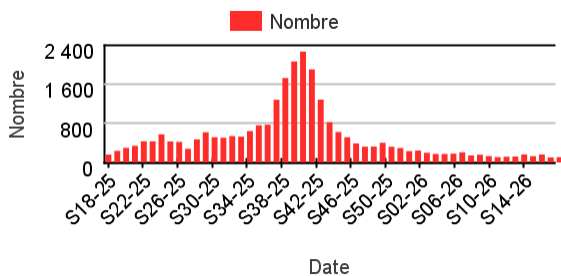
Chez les enfants de moins de 2 ans



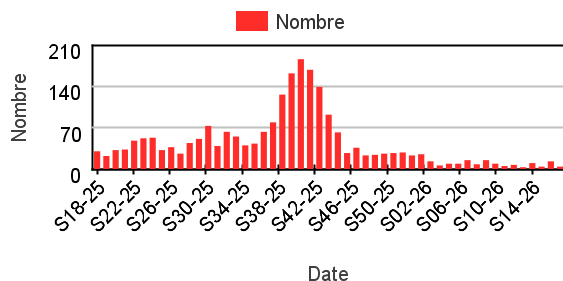
Chez les enfants de 2 à 14 ans



Chez les adultes de 15 à 74 ans



Chez les adultes de plus de 75 ans



En savoir plus

Consulter le site [Santé publique France](#)

Pour les indicateurs régionaux :

[Consulter les bulletins des Cellules régionales de Santé publique France](#)

Remerciements

Nous remercions l'ensemble de nos partenaires contribuant à la surveillance syndromique par le réseau SOS Médecins, notamment les membres du Comité de pilotage SOS Médecins / Santé publique France :

- Dr Philippe Paraque
- Dr Urfan Ashraf
- Dr Pascal Chansard
- Dr Pierre-Henry Juan
- Dr Hélène Mareau
- Dr Sébastien Chopin
- Audrey Guerin

Comité de rédaction

Anne FOUILLET, Isabelle PONTAIS, Jérôme NAUD, Nicolas METHY, Dr Bernadette VERRAT, Jérôme GUILLEVIC

Pour nous citer : Surveillance syndromique SurSaUD®. Bulletin du réseau SOS Médecins. Édition nationale. Saint-Maurice : Santé publique France, 27/04/2026.

Directrice de publication : Caroline Semaille

Contact : presse@santepubliquefrance.fr