

EPIDÉMIOLOGIE DE LA TUBERCULOSE EN FRANCE

DONNÉES 2024

**SANTÉ PUBLIQUE FRANCE – DIRECTION DES
MALADIES INFECTIEUSES**

Mise à jour : septembre 2025

Données de la déclaration obligatoire (Santé publique France)

- Tuberculose maladie depuis 1964
- Infection tuberculeuse (ITL) (enfants < 15 ans*) depuis 2003
- Issues de traitement des TB maladies depuis 2007

Données de laboratoire (laboratoires et CNR des mycobactéries et de la résistance des mycobactéries aux antituberculeux)

- Tuberculose maladie

INSERM, CépiDc

- Données de mortalité (codes CIM 10 : A15-A19 + B90)

Données de population (pour les taux) (INSEE)

- Estimations localisées de population (2024)
- Recensement pour les données par lieu de naissance ou nationalité (2020)

* < 18 ans depuis 2021

DÉFINITION DE CAS POUR LA DÉCLARATION OBLIGATOIRE DE LA TUBERCULOSE EN FRANCE

Tuberculose maladie

Cas confirmé : maladie due à une mycobactérie du complexe *tuberculosis* (1) prouvée par la culture (2) ou à microscopie positive pour les bacilles acido-alcoolo résistants (BAAR) ET avec détection d'acide nucléique du complexe *Mycobacterium tuberculosis*

Cas probable : (1) signes cliniques et/ou radiologiques compatibles avec une tuberculose, et (2) décision de traiter le patient avec un traitement antituberculeux standard

Infection tuberculeuse (ITL) chez un enfant < 18 ans

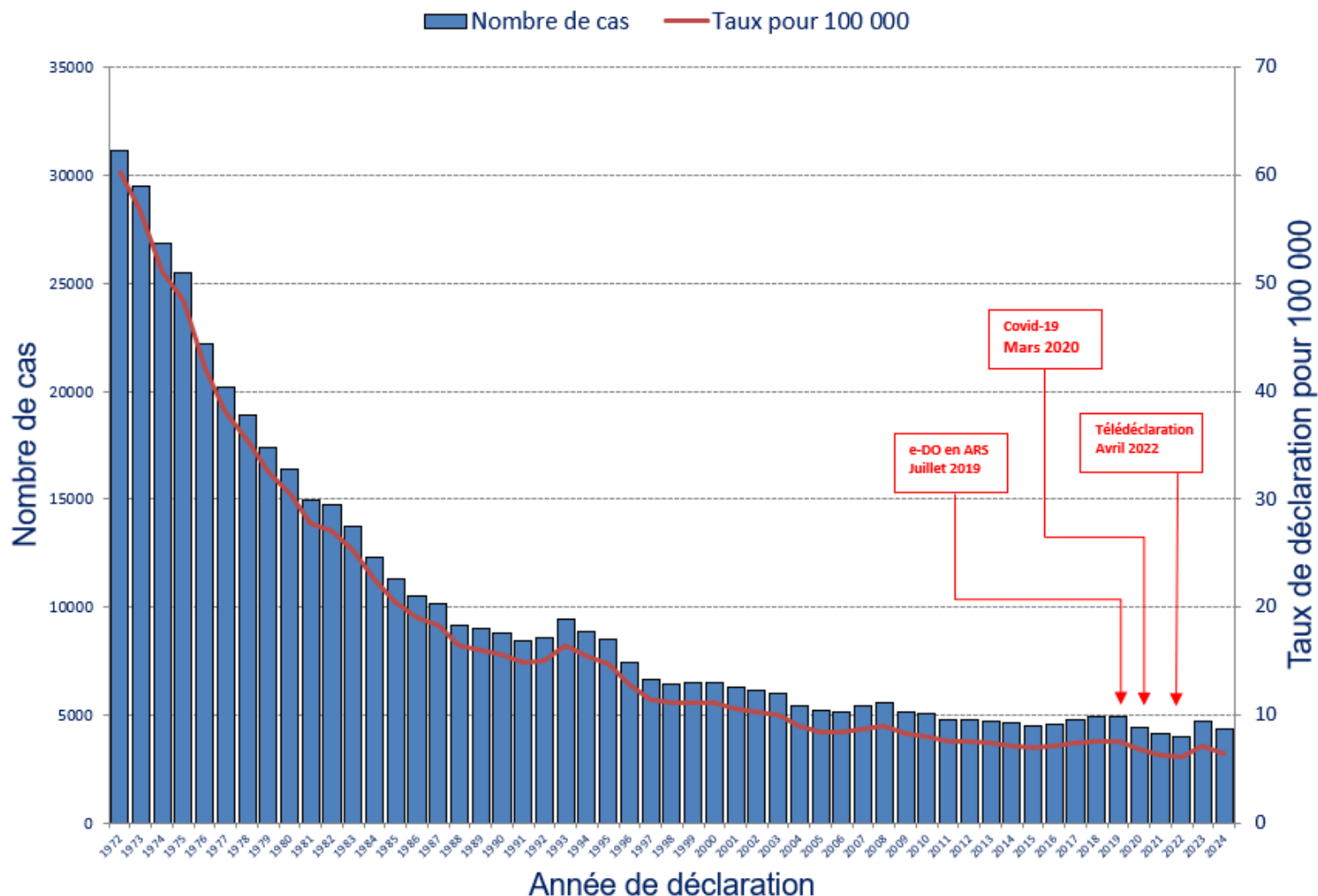
IDR à 5U positive sans signes cliniques ni paracliniques (induration > 15mm si BCG ou > 10mm sans BCG ou augmentation de 10mm par rapport à une IDR datant de moins de 2 ans, ou résultat du test de détection de la production d'interféron gamma (IGRA) positif)

Mycobactéries du complexe tuberculosis

M. tuberculosis, *M. bovis*, *M. africanum*, *M. microti*, *M. canetti*, *M. pinnipedii*, *M. caprae*

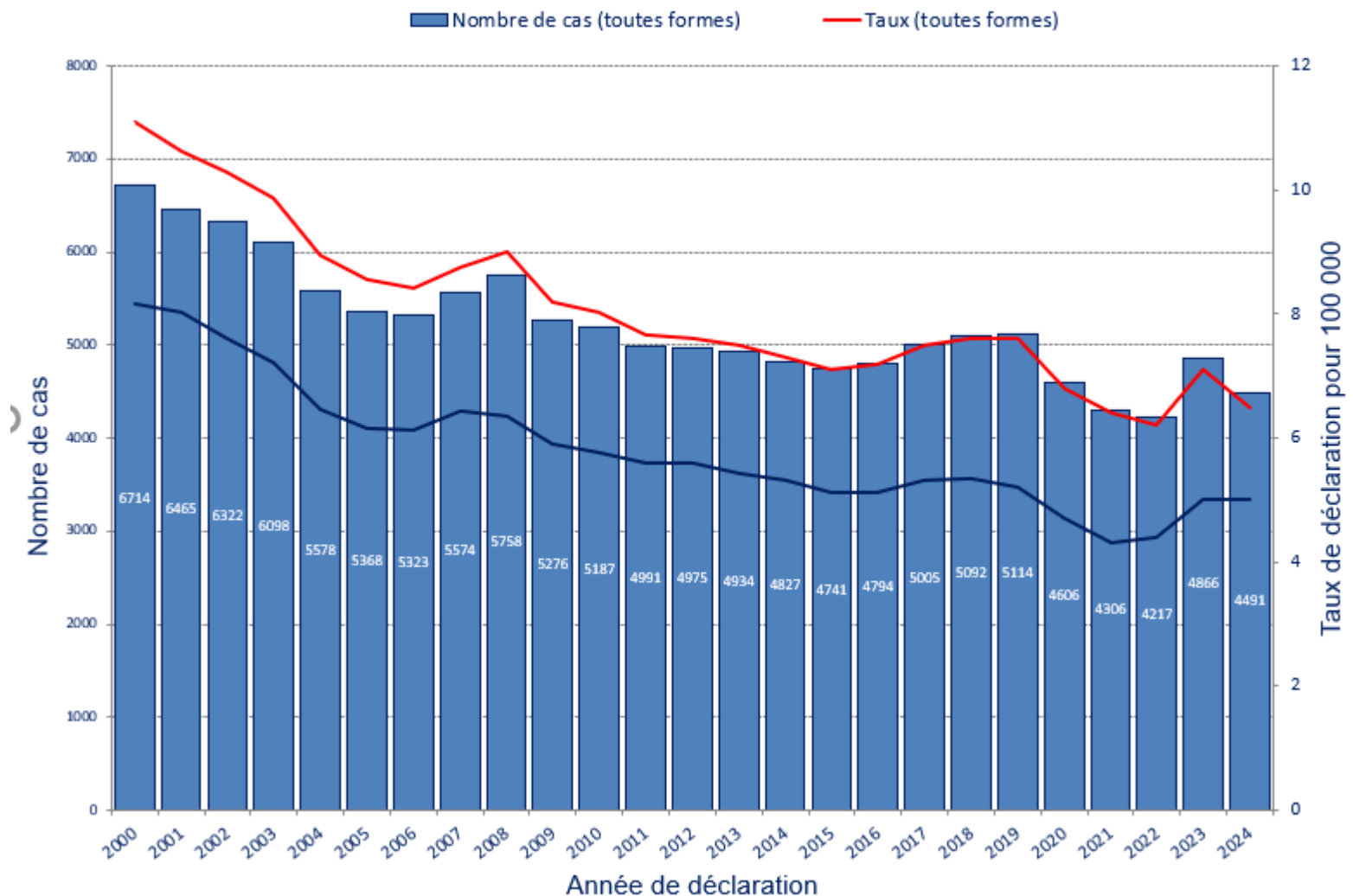
MORBIDITÉ LIÉES À LA TUBERCULOSE, FRANCE MÉTROPOLITAINE, 1972-2024

Nombre de cas et taux de déclaration de tuberculose, France métropolitaine,
1972-2024 (source: DO tuberculose; données de population: ELP, Insee)



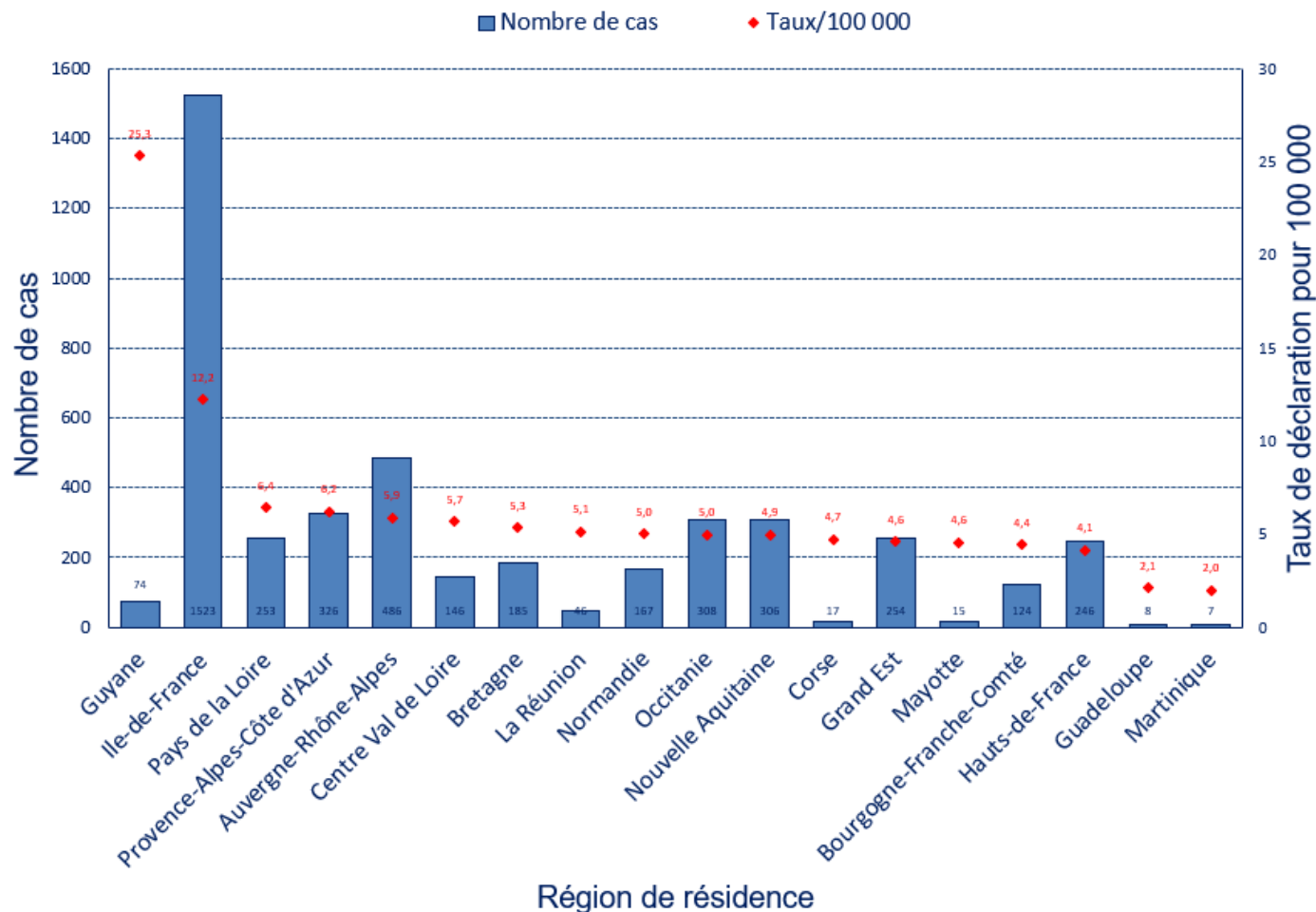
CAS DÉCLARÉS DE TUBERCULOSE MALADIE (NOMBRE DE CAS ET TAUX), FRANCE, 2000-2024

Nombre total de cas et taux de déclaration de tuberculose, France, 2000-2024
(source: DO tuberculose; données de population: ELP, Insee)



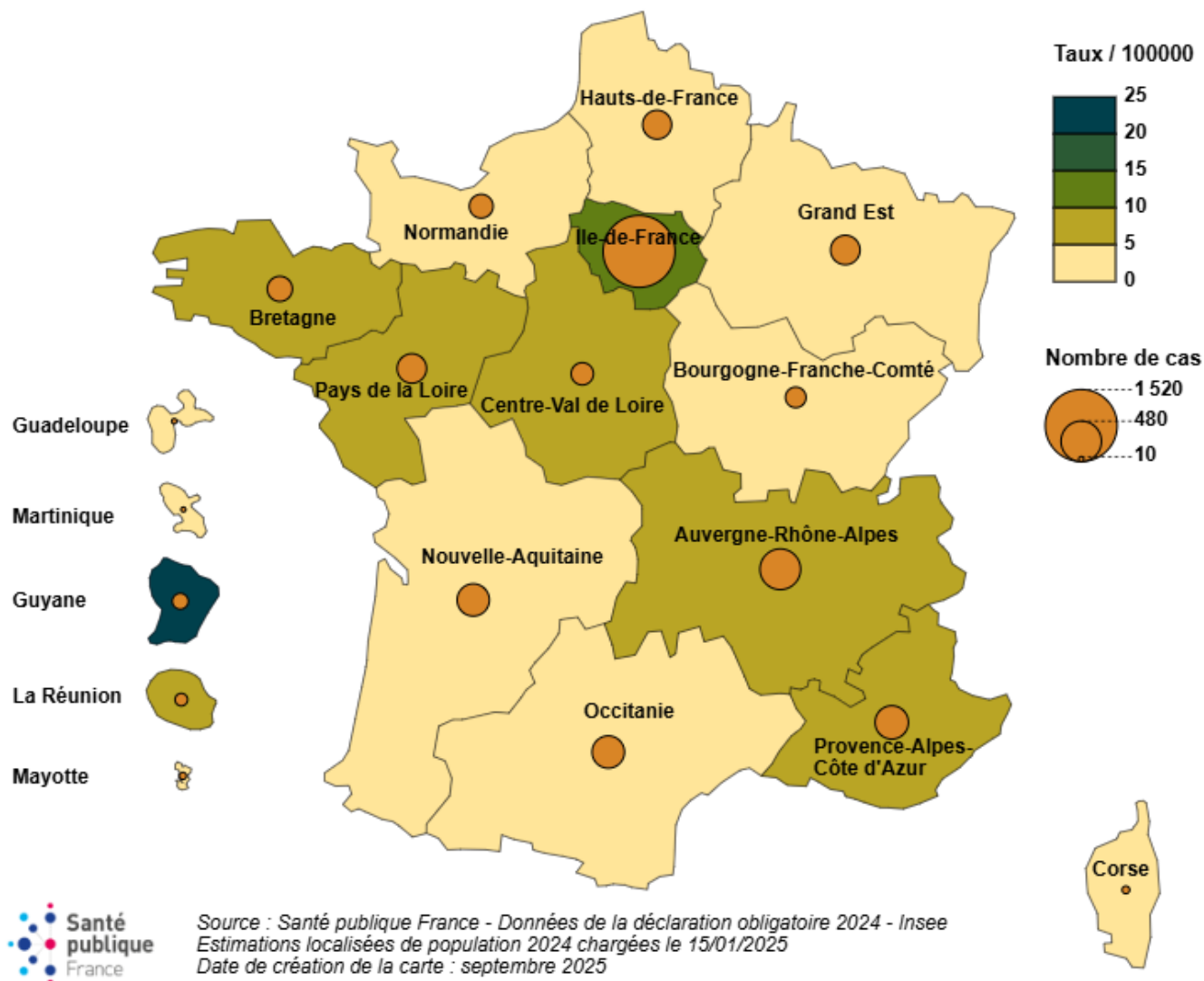
CAS DÉCLARÉS DE TUBERCULOSE MALADIE PAR RÉGION DE DOMICILE (NOMBRE DE CAS ET TAUX), FRANCE, 2024

Nombre de cas et taux de déclaration de tuberculose par région de résidence, France, 2024
(source: DO tuberculose; données de population: ELP, Insee)

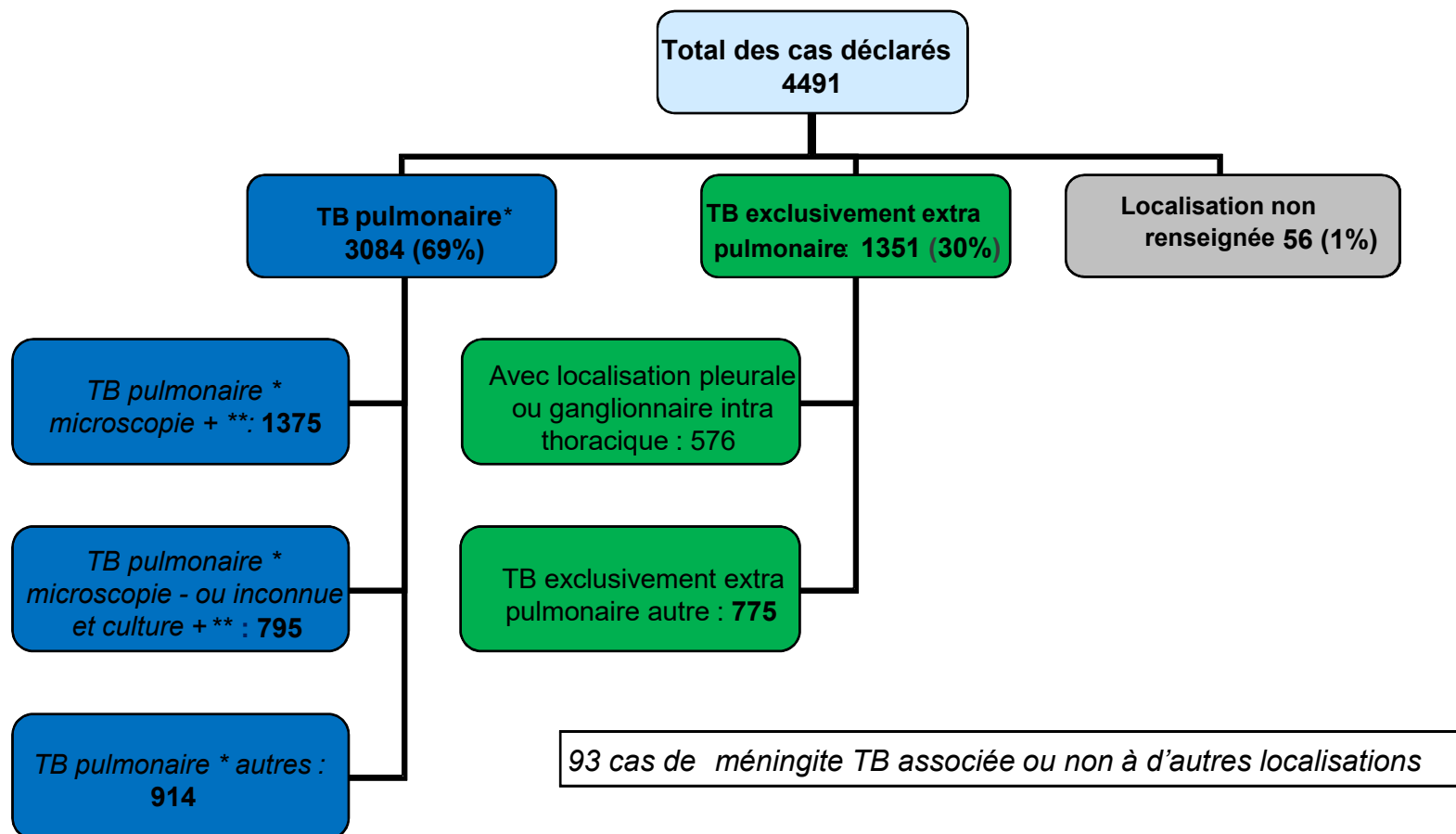


Note: Les données de Mayotte sont à interpréter avec une certaine prudence, l'île ayant été fortement impactée par le cyclone Chido en décembre 2024

TAUX DE DÉCLARATION ET NOMBRE DE CAS DE TUBERCULOSE MALADIE PAR RÉGION DE RÉSIDENCE, FRANCE, 2024



TAUX DE DÉCLARATION ET NOMBRE DE CAS DE TUBERCULOSE MALADIE PAR RÉGION DE RÉSIDENCE, FRANCE, 2024



* Avec ou sans localisation extra-pulmonaire

** sur prélèvement respiratoire

Source: Santé publique France, déclaration obligatoire

TYPE DE RÉSIDENCE DES CAS DÉCLARÉS DE TUBERCULOSE MALADIE, FRANCE, 2024

Type de résidence	N	%
En collectivité	674	17% *
<i>Centre d'hébergement collectif</i>	462	12%
<i>Etablissement pour personnes âgées</i>	21	1%
<i>Etablissement pénitentiaire</i>	34	1%
<i>Autre</i>	137	4%
<i>Sans information</i>	8	0%

Personnes sans domicile	
Nombre de cas	224
Pourcentage	7% **
Taux (/100 000)	64

* Parmi les cas avec information renseignée (674/ 3856); ** Parmi les cas avec information renseignée (224/ 3255)

Source: Santé publique France, déclaration obligatoire de tuberculose; nombre de personnes sans domicile, source : Fondation Abbé Pierre/Insee

DISTRIBUTION PAR SEXE, ÂGE ET LIEU DE NAISSANCE DES CAS DÉCLARÉS DE TUBERCULOSE MALADIE, FRANCE, 2024

Rapport hommes/femmes

67% d'hommes

[3015 hommes et 1476 femmes]

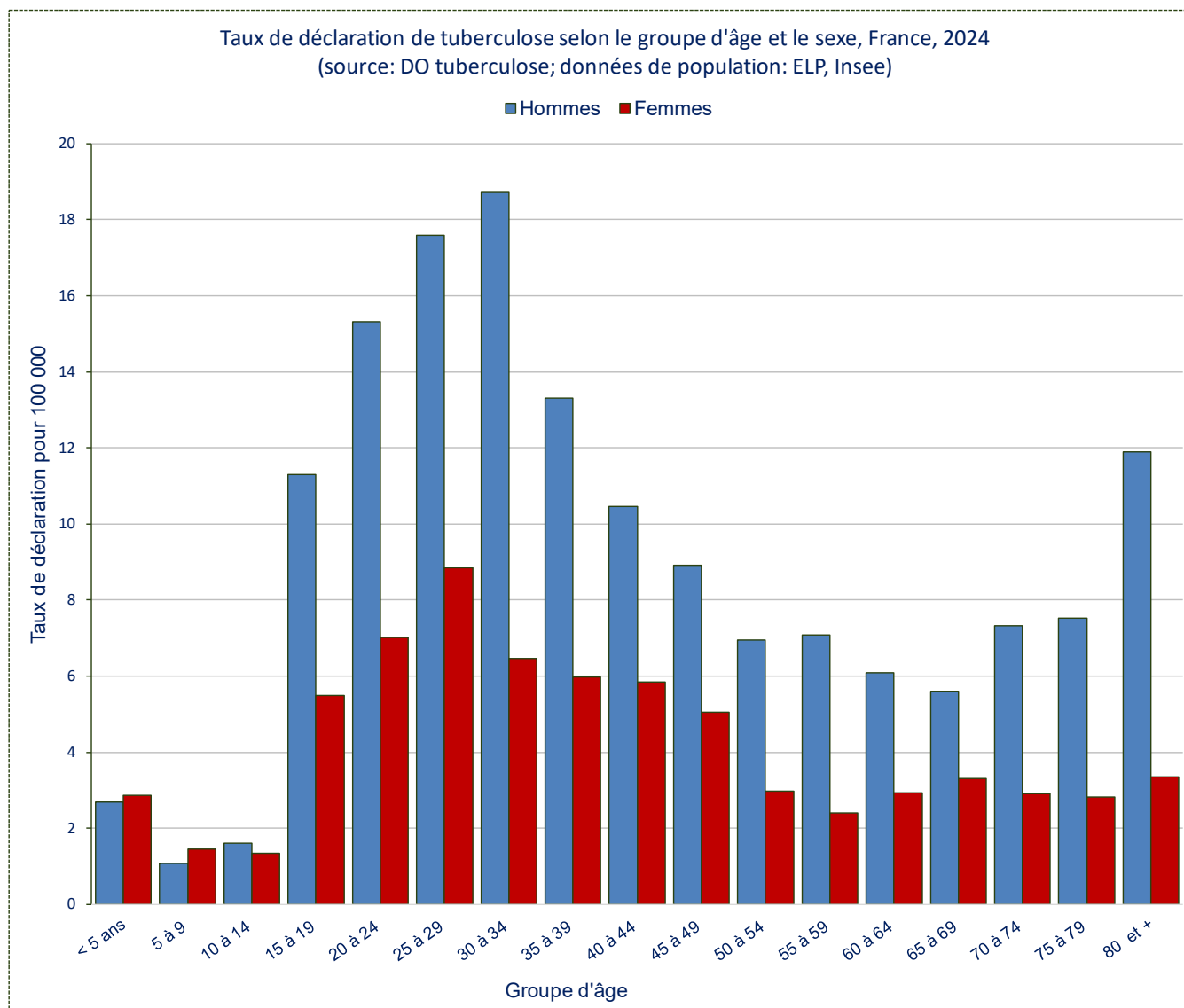
Age	
Age médian	37 ans
Moins de 5 ans	2,1%
5 à 14 ans	2,5%
15 à 24 ans	18%
25 à 44 ans	39,8%
45 à 64 ans	20,2%
65 ans et plus	17,4%

Lieu de naissance *	
France (<i>n</i> =1088)	29 %
Etranger (<i>n</i> =2649)	71 %

**754 cas (17%) sans pays de naissance renseigné*

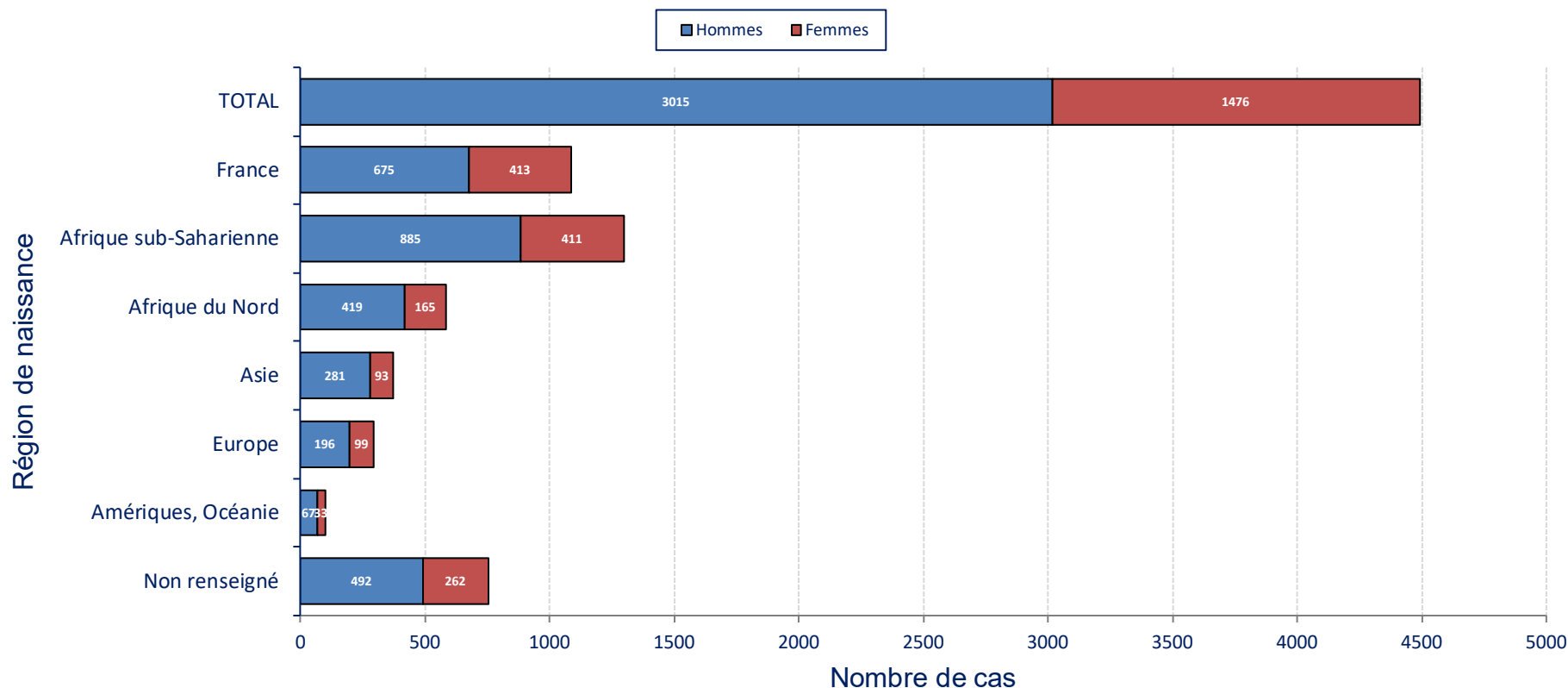
Source: Santé publique France, déclaration obligatoire de tuberculose

TAUX DE DÉCLARATION DE TUBERCULOSE MALADIE PAR GROUPE D'ÂGE ET SEXE, FRANCE, 2024



NOMBRE DE CAS DE TUBERCULOSE MALADIE DÉCLARÉS PAR SEXE ET RÉGION DE NAISSANCE, FRANCE, 2024

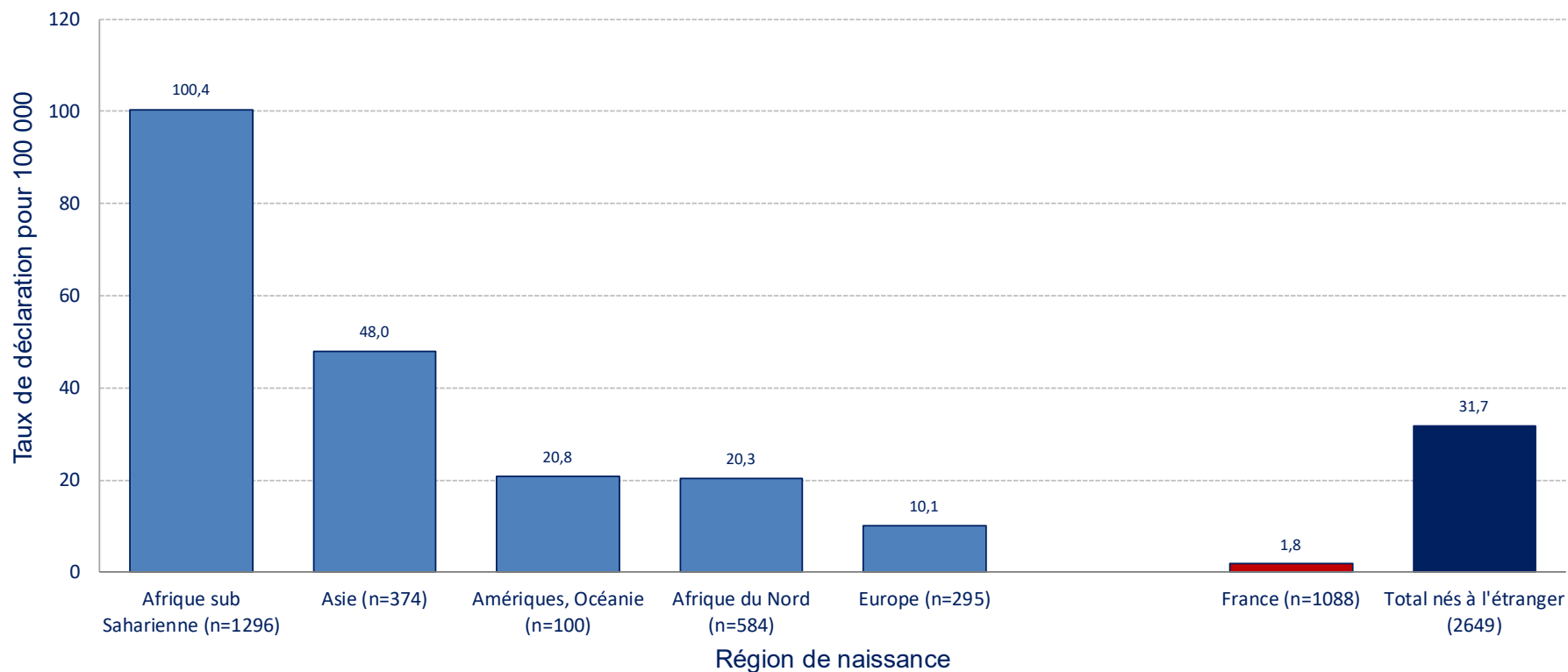
Nombre de cas de tuberculose selon le sexe et le lieu de naissance, France, 2024
(source: DO tuberculose)



* Europe : à l'exclusion de la France; Source: Santé publique France, DO tuberculose

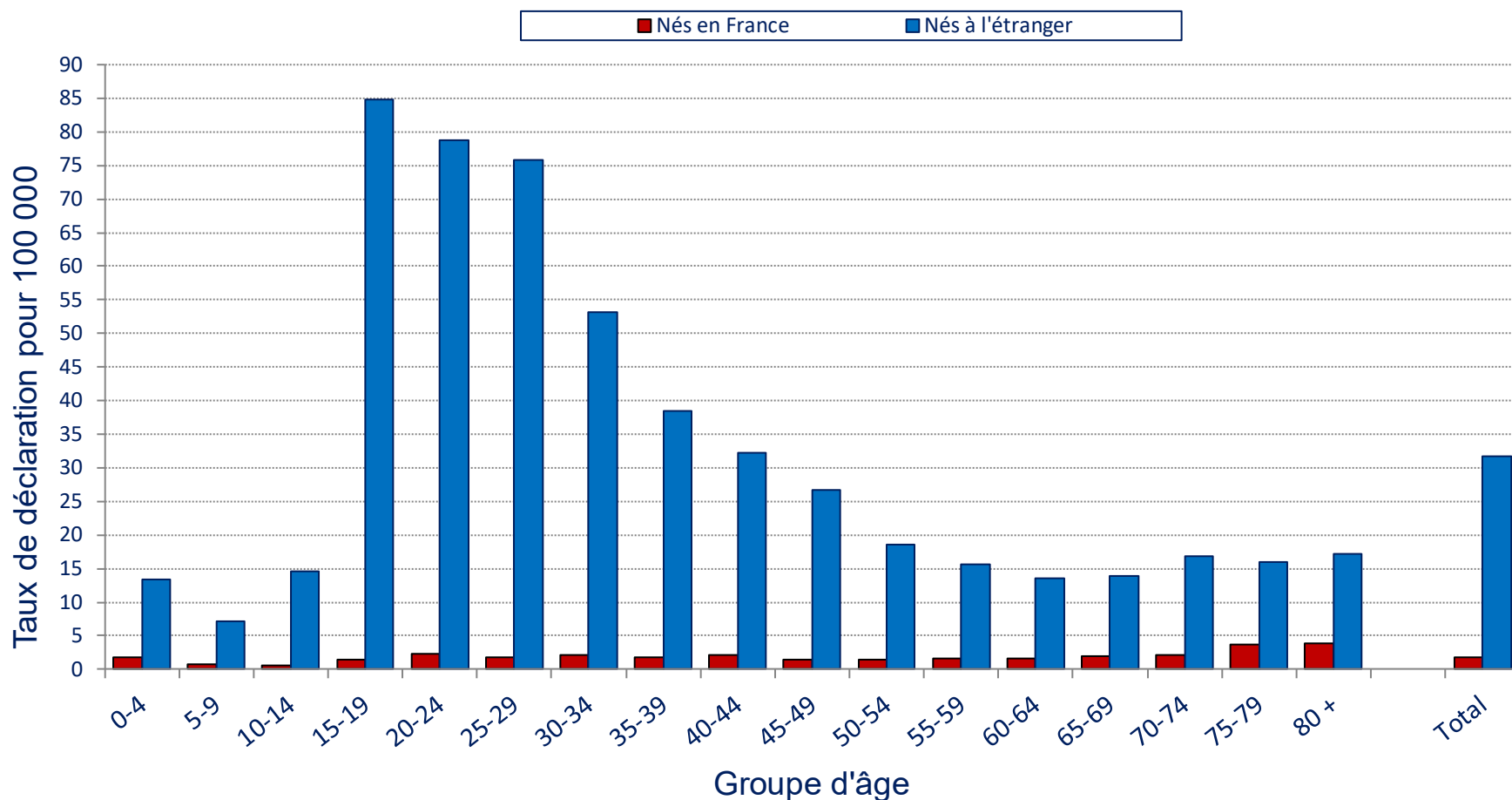
TAUX DE DÉCLARATION DE TUBERCULOSE MALADIE PAR RÉGION DE NAISSANCE, FRANCE, 2024

Taux de déclaration de tuberculose par lieu de naissance, France, 2024
(source: DO tuberculose, données de population Insee 2020)
(Note: 754 cas avec pays de naissance non renseignés dans la DO)



TAUX DE DÉCLARATION DE TUBERCULOSE MALADIE PAR GROUPES D'ÂGE ET LIEU DE NAISSANCE, FRANCE, 2024

Taux de déclaration de tuberculose par groupe d'âge et lieu de naissance, France, 2024
(source: DO tuberculose, données de population Insee 2020)



CONTEXTE DE DIAGNOSTIC PAR GROUPE D'ÂGES, CAS DE TUBERCULOSE MALADIE DÉCLARÉS, FRANCE, 2024

Proportion de cas de tuberculose maladie selon le contexte du diagnostic, France, 2024
(source: DO tuberculose)

