



Bulletin

Surveillance épidémiologique hebdomadaire **2026-S04**

Période du 19/01/2026 au 25/01/2026

Date de publication : 28/01/2026

Édition Normandie

Points clés

GRIPPE - page 2

L'épidémie de grippe décroît. Les indicateurs continuent de diminuer aux urgences (tant pour les passages que pour les hospitalisations) et se stabilise en ville (SOS médecins et Sentinelles) pour l'ensemble des classes d'âge. Chez les moins de 15 ans, l'activité des associations SOS Médecins se stabilise après un rebond au cours des 3 dernières semaines. Le taux de positivité pour grippe dans les laboratoires hospitaliers est en baisse.

[La campagne de vaccination contre la grippe est prolongée jusqu'au 28 février.](#) En complément de la vaccination et des traitements préventifs, l'adoption des gestes barrières reste indispensable pour se protéger et protéger son entourage de l'ensemble des maladies de l'hiver.

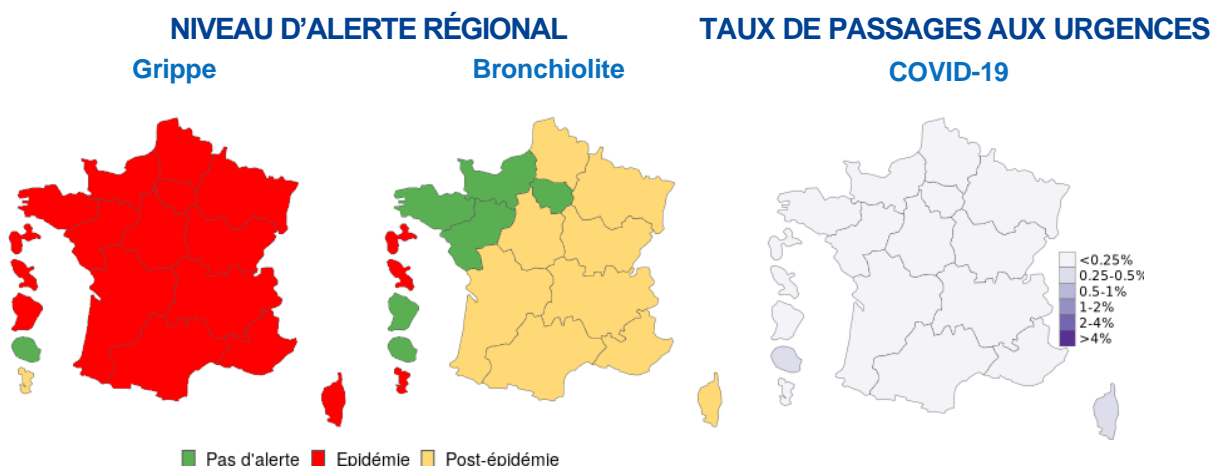
BRONCHIOLITE – page 3

L'épidémie de bronchiolite s'est terminée la semaine dernière. Les indicateurs continuent globalement de diminuer avec un retour à un niveau faible sur l'ensemble des indicateurs de surveillance de l'épidémie

Cette saison, l'épidémie de bronchiolite a duré 8 semaines, une durée d'épidémie courte. Son intensité était similaire à celle de l'année précédente avec des indicateurs restés à des niveaux modérés au plus fort de l'épidémie.

MORTALITE TOUTES CAUSES – page 4

L'indicateur de mortalité toutes causes a augmenté à un niveau très élevé chez les plus de 65 ans. Cette augmentation est en grande partie liée à l'épidémie actuelle de grippe.

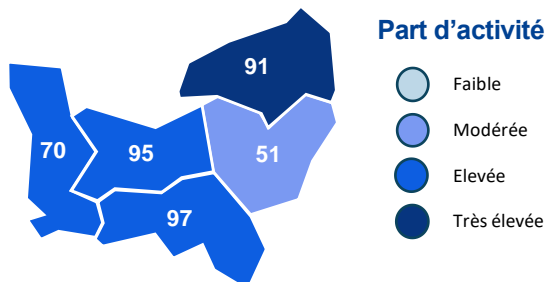


Actualités régionales et nationales

- Infections respiratoires aiguës (grippe, bronchiolite, COVID-19) : [Bulletin du 28 janvier 2026](#)
- BEH n°1 de 2026 : [Prévalence des troubles psychiatriques chez les hommes et femmes faisant usage de crack à Paris](#)
- Harcèlement et comportements agressifs chez les enfants de 6 à 11 ans : [Santé publique France publie de nouveaux résultats de l'enquête Enabee](#)

Grippe

Nombre de passages aux urgences pour syndrome grippal par département et niveau de la part d'activité

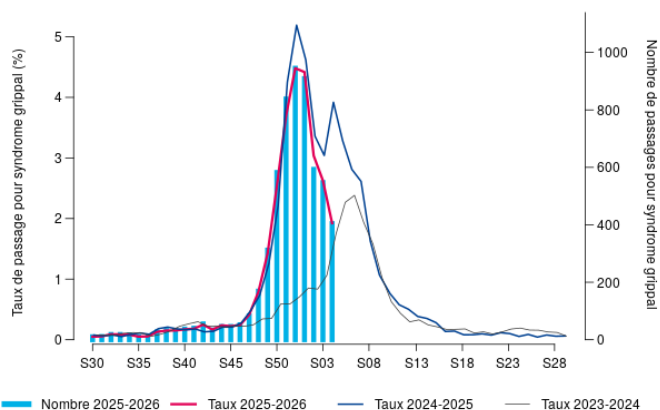


* Les parts d'activité ont été établies selon la méthode PISA ([annexe bulletin national](#)) par rapport aux précédentes épidémies de grippe dans ce département.

79 hospitalisations après un passage aux urgences (-40,2 % par rapport à la semaine précédente)

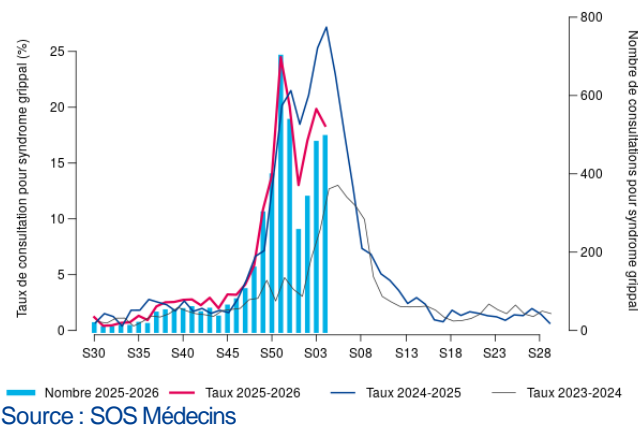


Évolution hebdomadaire du nombre de passages aux urgences et de la part d'activité pour syndrome grippal, tous âges



Source : OSCOUR®

Évolution hebdomadaire du nombre d'actes de SOS Médecins et de la part d'activité pour syndrome grippal, chez les moins de 15 ans



Source : SOS Médecins

Odissé

Open Data des Indicateurs en Santé

Pour avoir des données par classe d'âge et en médecine de ville, consultez la [plateforme Odissé](#) de Santé publique France.

Prévention

- Vaccination contre la grippe → [ici](#)
- Port du masque, lavage des mains et aération des pièces : [cet hiver, retrouvons le réflexe des gestes barrières](#) → [ici](#)



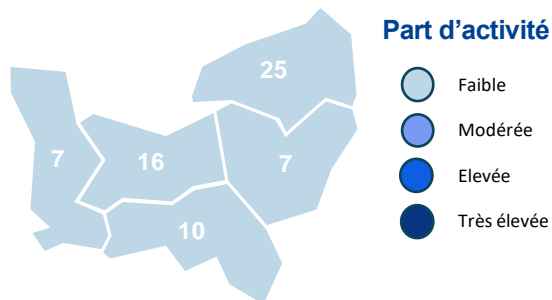
- Réseaux RENAL et RELAB → [ici](#)

Données nationales

- Surveillance de la grippe → [ici](#)
- Surveillance des urgences et des décès, SurSaUD® (OSCOUR®, SOS Médecins, Mortalité) → [ici](#)

Bronchiolite (chez les moins de 1 an)

Nombre de passages aux urgences par département et niveau de la part d'activité

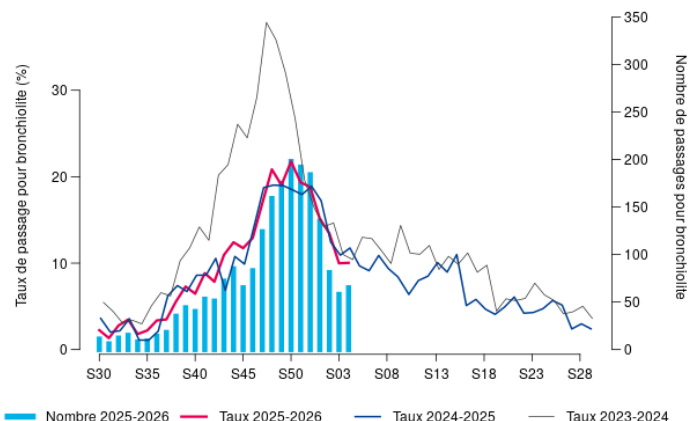


* Les parts d'activité ont été établies selon la méthode PISA ([annexe bulletin national](#)) par rapport aux précédentes épidémies de grippe dans ce département.

15 hospitalisations après un passage aux urgences (-42,9 % par rapport à la semaine précédente)

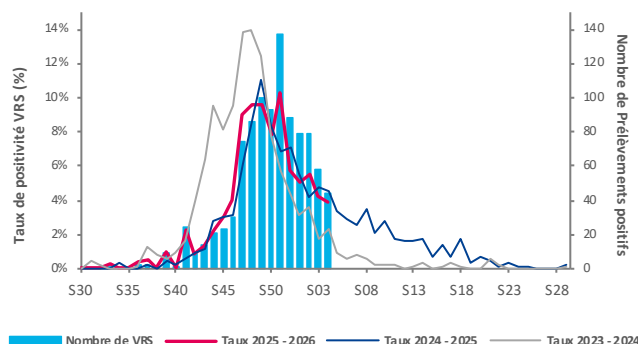


Évolution hebdomadaire du nombre de passages aux urgences et de la part d'activité pour bronchiolite



Source : OSCOUR®

Évolution hebdomadaire du nombre et de la proportion de prélèvements nasopharyngés positifs pour VRS



Source : laboratoires de virologie des CHU de Caen et de Rouen

Odissé

Open Data des Indicateurs en Santé

Pour avoir des données par classe d'âge et en médecine de ville, consultez la [plateforme Odissé](#) de Santé publique France.

Prévention

- Vaccination contre la grippe → [ici](#)
- Port du masque, lavage des mains et aération des pièces : [cet hiver, retrouvons le réflexe des gestes barrières](#) → [ici](#)

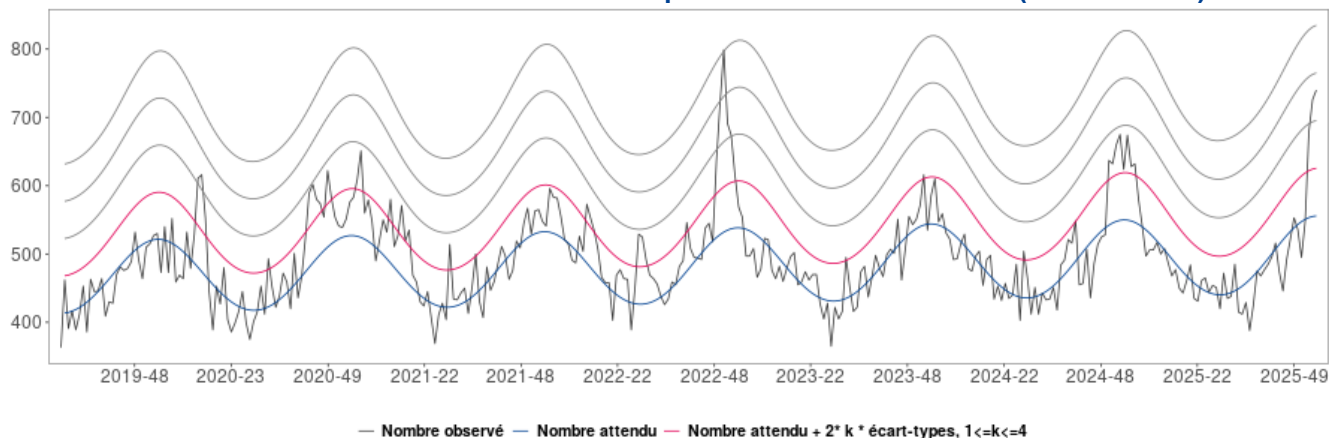


Données nationales

- Surveillance de la grippe → [ici](#)
- Surveillance des urgences et des décès, SurSaUD® (OSCOUR®, SOS Médecins, Mortalité) → [ici](#)
- Réseaux RENAL et RELAB → [ici](#)

Mortalité toutes causes

Nombre hebdomadaire de décès toutes causes chez les plus de 65 ans en Normandie (Source : Insee)



Odissé, le portail open data de Santé publique France

Sur la base de ses 70 systèmes de surveillance, de ses enquêtes et de son expertise scientifique, Santé publique France produit des indicateurs de référence afin d'observer l'état de santé des populations, suivre son évolution et anticiper les risques sanitaires.

Toutes les données peuvent être consultées, grâce à un moteur de recherche assisté par IA, exportées et réutilisées en respectant les conditions d'usage.

Accéder à la plateforme > [ici](#)

Remerciements

Aux services d'urgences du réseau Oscour®, les associations SOS Médecins, les services de réanimation et les laboratoires, le Réseau Bronchiolite Normand, les laboratoires de virologie des CHU de Caen et Rouen, le Réseau Sentinelles de l'Inserm, le CNR Virus des infections respiratoires (Laboratoire de Virologie-Institut des Agents Infectieux, HCL), les réseaux de laboratoires RENAL et RELAB, les établissements médico-sociaux, les mairies et leur service d'état civil, l'Institut national de la statistique et des études économiques (Insee), l'ensemble des professionnels de santé qui participent à la surveillance, les équipes de l'ARS Normandie.

Équipe de rédaction

Mélanie Martel, Valentin Courtillet, Chloé Vigneron, Myriam Blanchard, Stéphane Érouart, Sandrine Gautier et Zélie Oger. En collaboration avec la Direction des maladies infectieuses et la Direction appui, traitements et analyse de données.

Contact et contacts presse normandie@santepubliquefrance.fr et presse@santepubliquefrance.fr

Pour vous abonner aux newsletters de Santé publique France : [Abonnements aux newsletters](#)

Pour nous citer : Bulletin de surveillance épidémiologique hebdomadaire 2025-2026. Édition Normandie. 28 janvier 2026. Saint-Maurice : Santé publique France, 4p., 2026.

Directrice de publication : Caroline Semaille

Date de publication : 28 janvier 2026