

POINTS CLÉS RÉGIONAUX - Semaine du 22 au 28 décembre 2025

Bronchiolite → Page 2

L'épidémie de bronchiolite reste stable. Les indicateurs aux urgences et d'hospitalisation se stabilisent tandis que l'activité en ville (SOS médecins) et la circulation du VRS (données des laboratoires) sont en diminution. Cette interprétation reste à confirmer du fait des vacances et les fêtes de fin d'année qui peuvent avoir influencé ces tendances.

La campagne d'immunisation des nouveau-nés contre les infections à VRS se poursuit.

Grippe et syndrome grippal → Page 3

L'épidémie de grippe continue d'augmenter, notamment les nombres de passages aux urgences et d'hospitalisations. Toutes les classes d'âge sont concernées. Une légère diminution du nombre de consultations à SOS Médecins est observée. Les vacances et les fêtes de fin d'année peuvent avoir influencé ces tendances.

Au 30 novembre 2025 en Normandie, parmi les personnes à risque, **46% des personnes âgées de 65 ans et plus** ont été vaccinées contre la grippe, tandis que chez les personnes âgées de **moins de 65 ans, 25%** ont été vaccinées.

La campagne de vaccination contre la grippe est en cours. Il est toujours utile de se faire vacciner, notamment pour les personnes à risque. Dans le contexte des fêtes de fin d'année, il est important **d'adopter les gestes barrières** afin de freiner la diffusion des virus respiratoires et de protéger les personnes à risques.

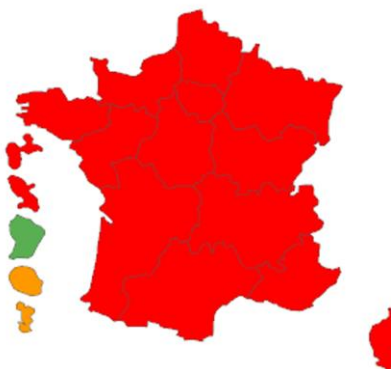
Retrouvez toutes les informations détaillées concernant cette surveillance en consultant la page dédiée sur [Odissé.](#)

Niveau d'alerte régional

Grippe



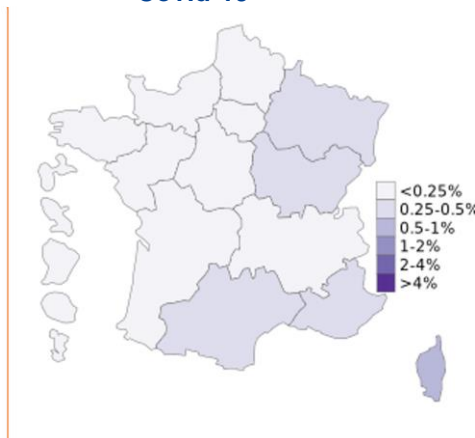
Bronchiolite



■ Pas d'alerte ■ Pré-épidémie ■ Epidémie

Taux de passages aux urgences

Covid-19



ACTUALITÉS RÉGIONALES ET NATIONALES

- **Infections respiratoires aiguës (grippe, bronchiolite, COVID-19).** Bulletin du 31 décembre 2025
- **Edition 2024 du Baromètre de Santé publique France :** des données régionales inédites pour éclairer les politiques de santé en Normandie

Bronchiolite

Figure 1. Nombre hebdomadaire de passages et part d'activité (en %) des urgences pour bronchiolite chez les moins de 1 an, Normandie, 2023-2025
(Source : OSCOUR®)

A L'HOPITAL

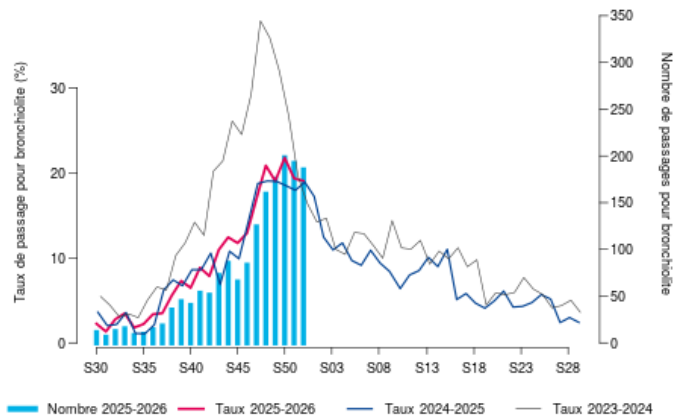


Tableau 1. Nombre hebdomadaire et part (en %) d'hospitalisations après passages aux urgences pour bronchiolite chez les moins de 1 an, Normandie, 2025
(Source : OSCOUR®)

A L'HOPITAL

Semaine	Nombre d'hospitalisations	Pourcentage de variation (S-1)	Part des hospitalisations totales (moins de 1 an)
S51-25	51		31,29
S52-25	58	+13,7%	33,53

Figure 2. Nombre hebdomadaire d'actes et part d'activité (en %) de SOS Médecins pour bronchiolite chez les moins de 1 an, Normandie, 2023-2025
(Source : SOS Médecins)

EN VILLE

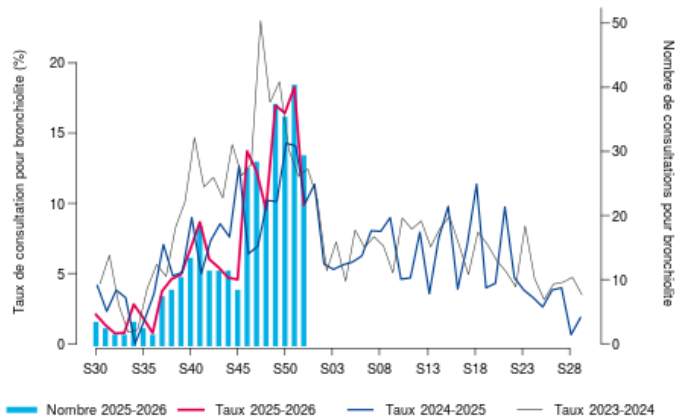
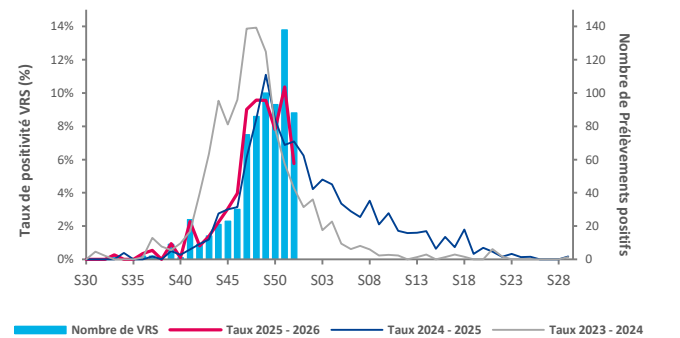


Figure 3. Évolution hebdomadaire du nombre et de la proportion de prélèvements positifs pour VRS dans les laboratoires hospitaliers, tous âges, Normandie, 2023-2025
(Sources : Laboratoires de virologie des CHU de Caen et Rouen)

VIROLOGIE HOSPITALIERE



Liens utiles – Rappel prévention

- Réseau Bronchiolite Normand → [ici](#)
- Vaccination contre la bronchiolite → [ici](#)
- Prévenir la survenue de la bronchiolite → [ici](#)

Consulter les données nationales

- Surveillance de la bronchiolite → [ici](#)
- Surveillance des urgences et des décès, SurSaUD® → [ici](#)

Grippe et syndrome grippal

Figure 4. Nombre hebdomadaire et part d'activité (en %) des passages aux urgences pour syndrome grippal, Normandie, 2023-2025 (Source : OSCOUR®)

A L'HOPITAL

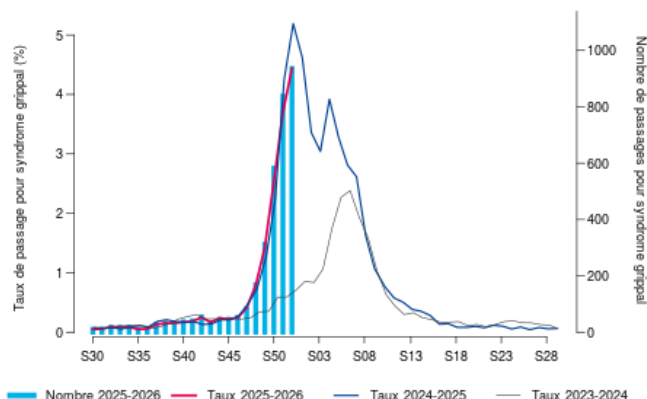


Figure 5. Nombre hebdomadaire et part d'activité (en %) des actes SOS Médecins pour syndrome grippal, Normandie, 2023-2025 (Source : SOS Médecins)

EN VILLE

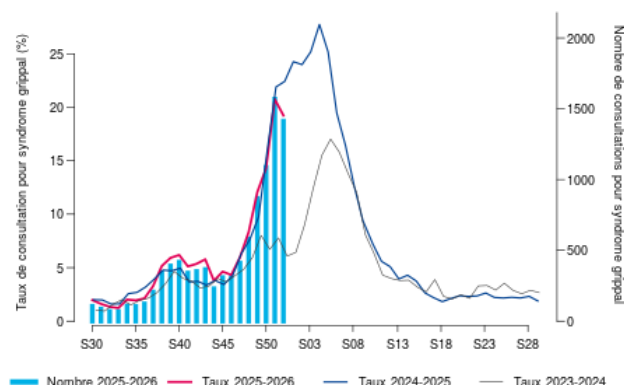


Tableau 2. Nombre hebdomadaire et part (en %) d'hospitalisations après passage aux urgences pour grippe, Normandie, 2025 (Source : OSCOUR®)

A L'HOPITAL

Semaine	Nombre d'hospitalisations	Pourcentage de variation (S-1)	Part des hospitalisations totales (tous âges)
S51-25	119		2,69
S52-25	187	+57,1%	3,99

Figure 6. Nombre hebdomadaire et proportion de prélèvements positifs pour grippe dans les laboratoires hospitaliers, Normandie, 2023-2025 (Sources : Laboratoires de virologie des CHU de Caen et Rouen)

VIROLOGIE à l'hôpital

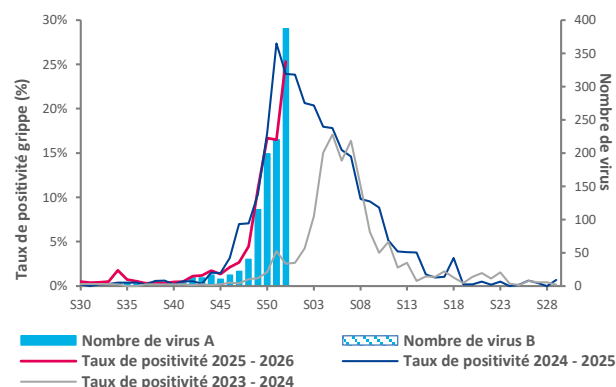
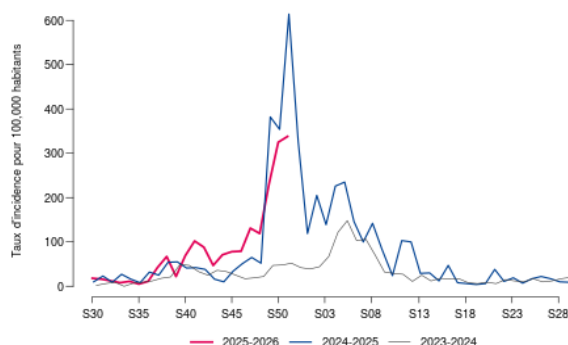


Figure 7. Évolution hebdomadaire du taux d'incidence de la grippe en médecine de ville, Normandie, 2023-2025 (Sources : Réseau Sentinelles et IQVIA)

EN VILLE



Liens utiles – Rappel prévention

- Réseaux RENAL et RELAB → [ici](#)
- Vaccination contre la grippe → [ici](#)
- Prévenir la grippe : comprendre la vaccination et les gestes barrières → [pour plus d'info](#)

Consulter les données nationales

- Surveillance de la grippe → [ici](#)
- Surveillance des urgences et des décès, SurSaUD® (Oscour®, SOS Médecins, Mortalité) → [ici](#)

Remerciements

Aux services d'urgences du réseau Oscour®, les associations SOS Médecins, les services de réanimation et les laboratoires, le Réseau Bronchiolite Normand, les laboratoires de virologie des CHU de Caen et Rouen, le Réseau Sentinelles de l'Inserm, le CNR Virus des infections respiratoires (Laboratoire de Virologie-Institut des Agents Infectieux, HCL), les réseaux de laboratoires RENAL et RELAB, les établissements médico-sociaux, les mairies et leur service d'état civil, l'Institut national de la statistique et des études économiques (Insee), l'ensemble des professionnels de santé qui participent à la surveillance, les équipes de l'ARS Normandie.

Équipe de rédaction

Mélanie Martel, Valentin Courtillet, Chloé Vigneron, Myriam Blanchard, Stéphane Érouart, Sandrine Gautier et Zélie Oger.
En collaboration avec la Direction des maladies infectieuses et la Direction appui, traitements et analyse de données.

Contact et contacts presse normandie@santepubliquefrance.fr et presse@santepubliquefrance.fr

Abonnements Pour vous abonner aux newsletters de SpFrance : [Abonnements aux newsletters \(santepubliquefrance.fr\)](https://santepubliquefrance.fr/abonnements)

Pour nous citer : Bulletin de surveillance épidémiologique 2025-2026. Édition Normandie. 31 décembre 2025.
Saint-Maurice : Santé publique France, 4p., 2025. Directrice de publication : Caroline Semaille

Dépôt légal : 31 décembre 2025