

POINTS CLÉS RÉGIONAUX - Semaine du 15 au 21 décembre 2025

Bronchiolite → Page 2

L'épidémie de bronchiolite se stabilise à des niveaux élevés : le nombre de passages aux urgences et le nombre de consultations à SOS Médecins pour bronchiolite évoluent en plateau depuis trois semaines tandis que les hospitalisations pour bronchiolite après passage aux urgences diminuent. Le VRS reste détecté à des niveaux élevés dans les laboratoires.

La campagne d'immunisation des nouveau-nés contre les infections à VRS se poursuit.

Grippe et syndrome grippal → Page 3

L'épidémie de grippe continu sa progression dans la région. L'ensemble des indicateurs poursuivent leur augmentation. Le pic de l'épidémie devrait être atteint entre Noël et le Nouvel An ([modélisation ici](#)), incitant à appliquer les gestes barrières pour protéger les personnes à risque lors des fêtes de fin d'année.

Au 30 novembre 2025 en Normandie, parmi les personnes à risque, **46% des personnes âgées de 65 ans et plus** ont été vaccinées contre la grippe, tandis que chez les personnes âgées de **moins de 65 ans, 25%** ont été vaccinées.

La campagne de vaccination contre la grippe est en cours. Il est toujours utile de se faire vacciner, notamment pour les personnes à risque.

Retrouvez toutes les informations détaillées concernant cette surveillance en consultant la page dédiée sur [Odissé](#).

Niveau d'alerte régional

Grippe

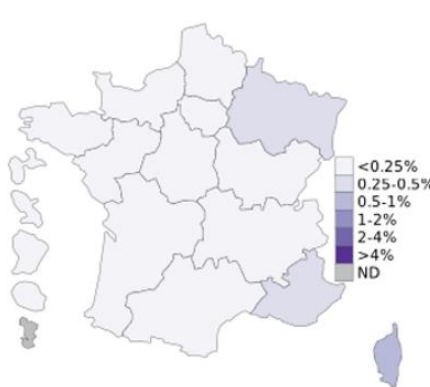


Bronchiolite



Taux de passages aux urgences

Covid-19



■ Pas d'alerte
 ■ Pré-épidémie
 ■ Epidémie

ACTUALITÉS RÉGIONALES ET NATIONALES

- **Légionellose en Normandie** : cas de légionellose survenus en Normandie en 2024
- **Edition 2024 du Baromètre de Santé publique France** : des données régionales inédites pour éclairer les politiques de santé en Normandie

Bronchiolite

Figure 1. Nombre hebdomadaire de passages et part d'activité (en %) des urgences pour bronchiolite chez les moins de 1 an, Normandie, 2023-2025
(Source : OSCOUR®)

A L'HOPITAL

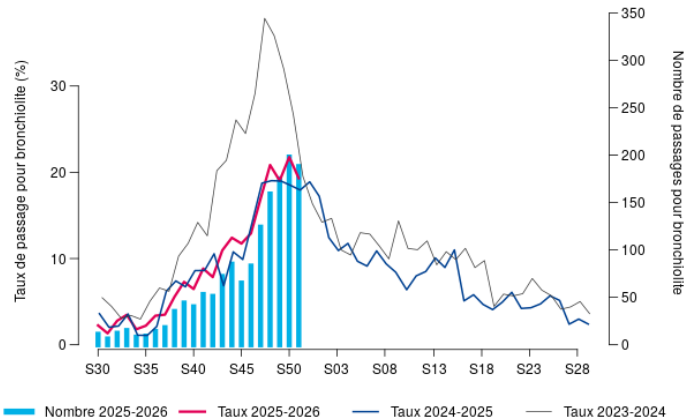


Figure 2. Nombre hebdomadaire d'actes et part d'activité (en %) de SOS Médecins pour bronchiolite chez les moins de 1 an, Normandie, 2023-2025
(Source : SOS Médecins)

EN VILLE

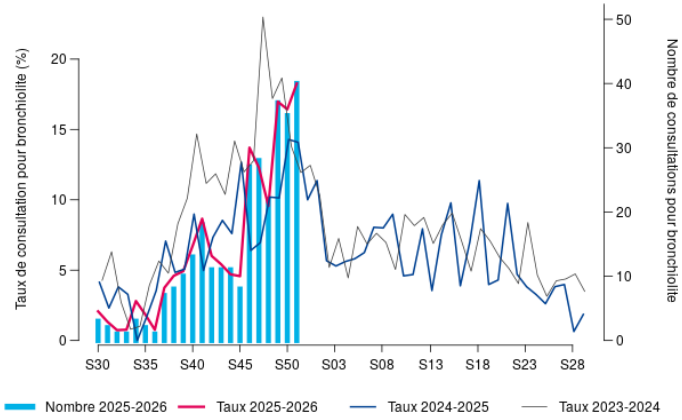


Tableau 1. Nombre hebdomadaire et part (en %) d'hospitalisations après passages aux urgences pour bronchiolite chez les moins de 1 an, Normandie, 2025 (Source : OSCOUR®)

A L'HOPITAL

Semaine	Nombre d'hospitalisations	Pourcentage de variation (S-1)	Part des hospitalisations totales (moins de 1 an)
S50-25	65		46,43
S51-25	51	-21,5%	31,29

Liens utiles – Rappel prévention

- Réseau Bronchiolite Normand → [ici](#)
- Vaccination contre la bronchiolite → [ici](#)
- Prévenir la survenue de la bronchiolite → [ici](#)

Consulter les données nationales

- Surveillance de la bronchiolite → [ici](#)
- Surveillance des urgences et des décès, SurSaUD® → [ici](#)

Grippe et syndrome grippal

Figure 4. Nombre hebdomadaire et part d'activité (en %) des passages aux urgences pour grippe, Normandie, 2023-2025 (Source : OSCOUR®)

A L'HOPITAL

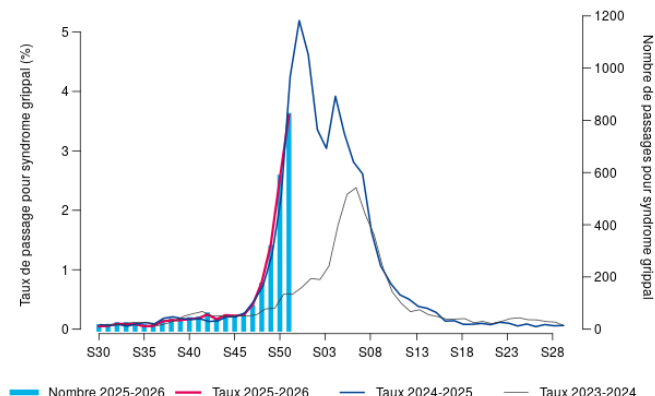


Tableau 2. Nombre hebdomadaire et part (en %) d'hospitalisations après passage aux urgences pour grippe, Normandie, 2025 (Source : OSCOUR®)

A L'HOPITAL

Semaine	Nombre d'hospitalisations	Pourcentage de variation (S-1)	Part des hospitalisations totales (moins de 1 an)
S50-25	88		1,96
S51-25	121	+37,5%	2,7

Figure 8. Évolution hebdomadaire du taux d'incidence de la grippe en ville, Normandie, 2023-2025 (Sources : Réseau Sentinelles et IQVIA)

EN VILLE

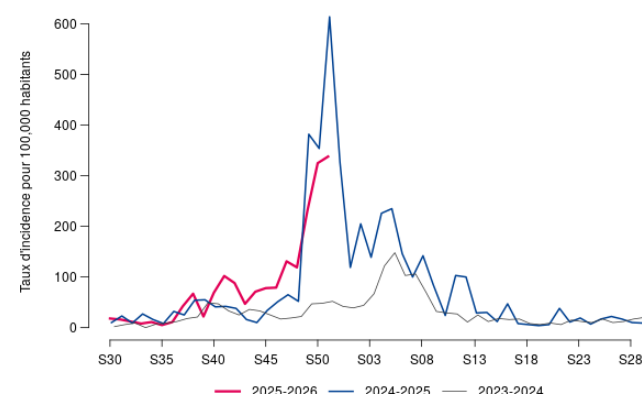


Figure 5. Nombre hebdomadaire et part d'activité (en %) des actes SOS Médecins pour grippe, Normandie, 2023-2025 (Source : SOS Médecins)

EN VILLE

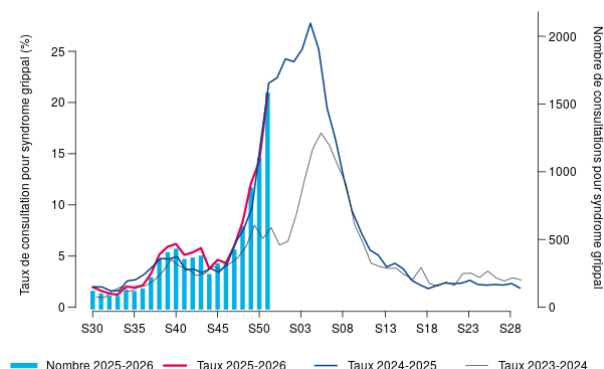
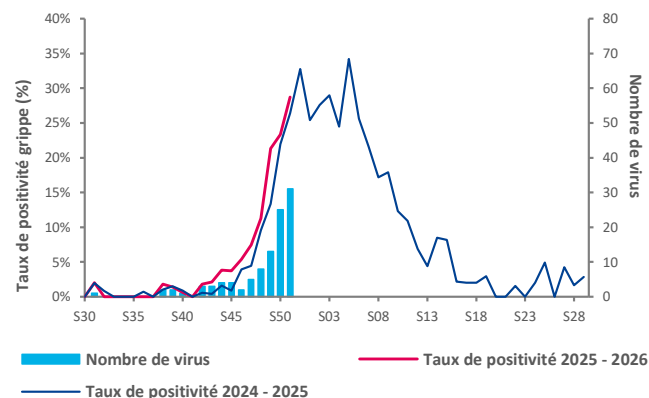


Figure 7. Évolution hebdomadaire du nombre et de la proportion de prélèvements positifs pour grippe, dans les laboratoires de ville, Normandie, 2024-2025 (Source : RELAB)

VIROLOGIE en ville



Liens utiles – Rappel prévention

- Réseaux RENAL et RELAB → [ici](#)
- Vaccination contre la grippe → [ici](#)
- Prévenir la grippe : comprendre la vaccination et les gestes barrières → [pour plus d'info](#)

Consulter les données nationales

- Surveillance de la grippe → [ici](#)
- Surveillance des urgences et des décès, SurSaUD® (Oscour®, SOS Médecins, Mortalité) → [ici](#)

Remerciements

Aux services d'urgences du réseau Oscour®, les associations SOS Médecins, les services de réanimation et les laboratoires, le Réseau Bronchiolite Normand, les laboratoires de virologie des CHU de Caen et Rouen, le Réseau Sentinelles de l'Inserm, le CNR Virus des infections respiratoires (Laboratoire de Virologie-Institut des Agents Infectieux, HCL), les réseaux de laboratoires RENAL et RELAB, les établissements médico-sociaux, les mairies et leur service d'état civil, l'Institut national de la statistique et des études économiques (Insee), l'ensemble des professionnels de santé qui participent à la surveillance, les équipes de l'ARS Normandie.

Équipe de rédaction

Mélanie Martel, Valentin Courtillet, Chloé Vigneron, Myriam Blanchard, Stéphane Érouart, Sandrine Gautier et Zélie Oger. En collaboration avec la Direction des maladies infectieuses et la Direction appui, traitements et analyse de données.

Contact et contacts presse normandie@santepubliquefrance.fr et presse@santepubliquefrance.fr

Abonnements Pour vous abonner aux newsletters de SpFrance : [Abonnements aux newsletters \(santepubliquefrance.fr\)](https://santepubliquefrance.fr/abonnements-aux-newsletters)

Pour nous citer : Bulletin de surveillance épidémiologique 2025-2026. Édition Normandie. 23 décembre 2025. Saint-Maurice : Santé publique France, 4p., 2025. Directrice de publication : Caroline Semaille

Dépôt légal : 23 décembre 2025