

POINTS CLÉS RÉGIONAUX - Semaine du 24 au 30 novembre 2025

Bronchiolite → Page 2

La Normandie est **en phase épidémique de bronchiolite pour la 3^{ème} semaine consécutive**. La plupart des indicateurs progressent fortement (hôpital, laboratoires hospitaliers), atteignant les niveaux les plus élevés de la saison précédente. Toutefois l'épidémie marque le pas en ville (SOS-Médecins) avec une diminution du nombre de consultations.

La campagne d'immunisation des nouveau-nés contre les infections à VRS se poursuit. Deux stratégies sont possibles : soit la vaccination de la femme enceinte pour protéger le nouveau-né ou le nourrisson de moins de 6 mois, soit l'immunisation active des nourrissons par un anticorps monoclonal.

Grippe et syndrome grippal → Page 3

La Normandie passe **en phase épidémique** pour la grippe. Tous les indicateurs sont en augmentation (urgences, SOS Médecins, réseau Sentinelle + IQVIA, laboratoires de ville et hospitaliers), atteignant des niveaux modérés de début de vague épidémique. Les virus détectés par les laboratoires hospitaliers sont de type A, avec une **co-circulation H1N1 et H3N2**.

La campagne de vaccination contre la grippe est en cours. Les personnes à risque qui ne sont pas encore vaccinées peuvent le faire rapidement afin d'être protégées avant le pic épidémique.

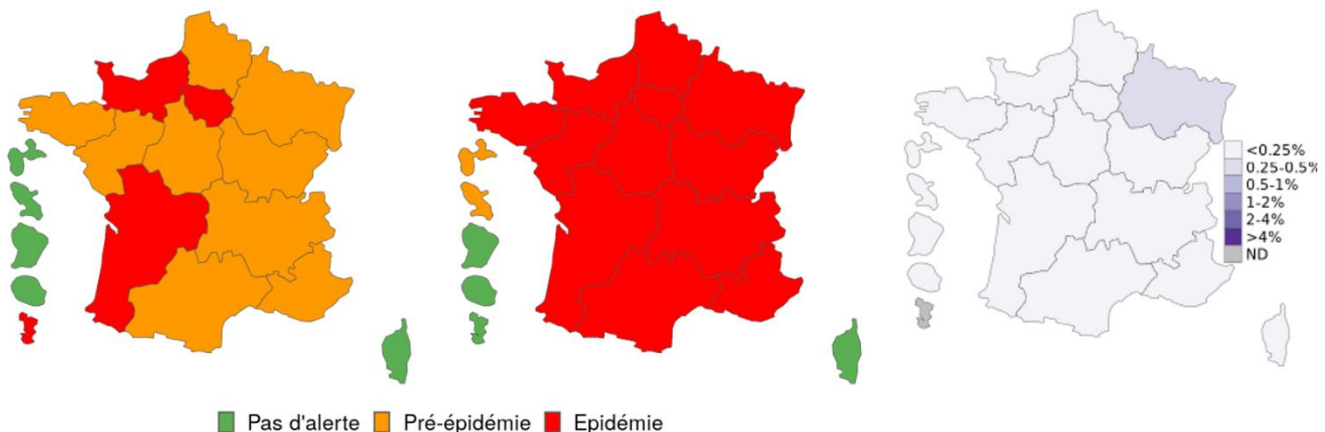
Niveau d'alerte régional

Taux de passages aux urgences

Grippe

Bronchiolite

Covid-19



ACTUALITÉS RÉGIONALES ET NATIONALES

- **Bulletin national « Infections respiratoires aiguës »** : Publication du 03/12/2025 Semaine 48 (24 au 30 novembre 2025)
- **Journée mondiale de lutte contre le sida 2025** : promouvoir la prévention pour lutter contre la transmission du VIH et des IST
- **Odissé** : le nouveau portail open data de Santé publique France au service de tous
- **Tabac, alcool, drogue chez les collégiens** : l'analyse du coût-bénéfice du programme Unplugged

Bronchiolite

Figure 1. Nombre hebdomadaire de passages et part d'activité (en %) des urgences pour bronchiolite chez les moins de 1 an, Normandie, 2023-2025
(Source : OSCOUR®)

A L'HOPITAL

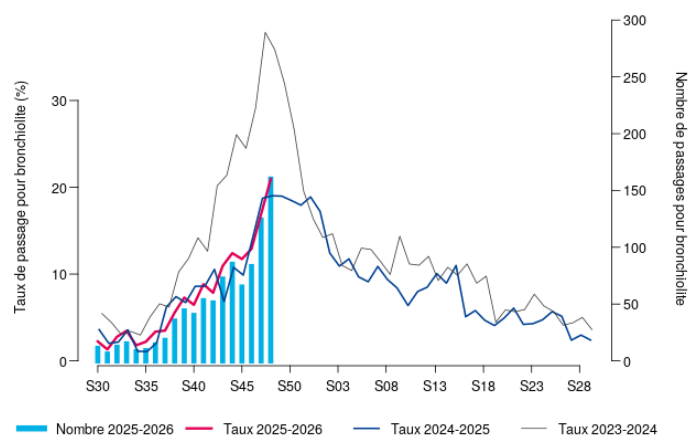


Tableau 1. Nombre hebdomadaire et part (en %) d'hospitalisations après passages aux urgences pour bronchiolite chez les moins de 1 an, Normandie, 2025 (Source : OSCOUR®)

A L'HOPITAL

| Semaine | Nombre d'hospitalisations | Pourcentage de variation (S-1) | Part des hospitalisations totales (moins de 1 an) |
|---------|---------------------------|--------------------------------|---|
| S47-25 | 46 | | 32,2 % |
| S48-25 | 52 | +13 % | 36,6 % |

Figure 2. Nombre hebdomadaire d'actes et part d'activité (en %) de SOS Médecins pour bronchiolite chez les moins de 1 an, Normandie, 2023-2025
(Source : SOS Médecins)

EN VILLE

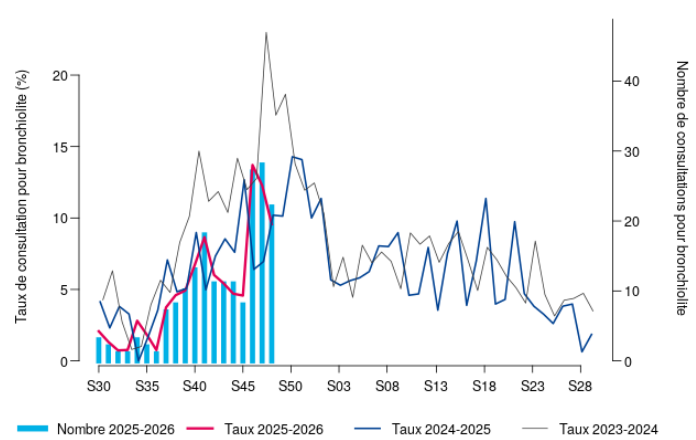
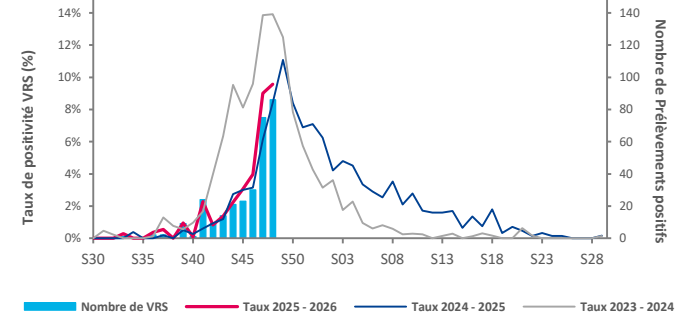


Figure 3. Évolution hebdomadaire du nombre et de la proportion de prélèvements positifs pour VRS dans les laboratoires hospitaliers, tous âges, Normandie, 2023-2025
(Sources : Laboratoires de virologie des CHU de Caen et Rouen)

VIROLOGIE HOSPITALIERE



Liens utiles – Rappel prévention

- Réseau Bonchiolite Normand → [ici](#)
- Vaccination contre la bronchiolite → [ici](#)
- Prévenir la survenue de la bronchiolite → [ici](#)

Consulter les données nationales

- Surveillance de la bronchiolite → [ici](#)
- Surveillance des urgences et des décès, SurSaUD® → [ici](#)

Grippe et syndrome grippal

Figure 4. Nombre hebdomadaire et part d'activité (en %) des passages aux urgences pour grippe, Normandie, 2023-2025
(Source : OSCOUR®)

A L'HOPITAL

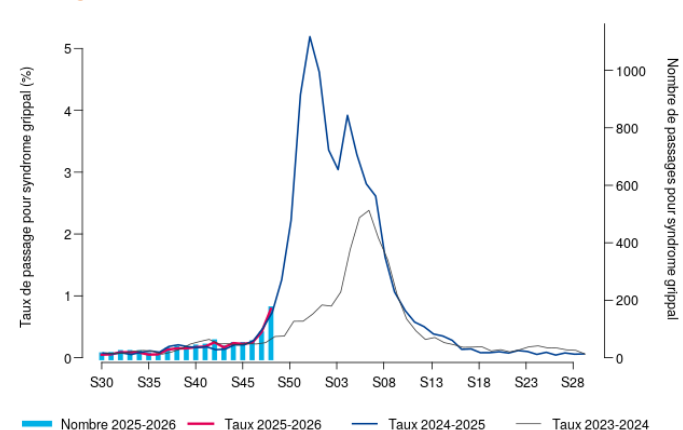


Figure 5. Nombre hebdomadaire et part d'activité (en %) des actes SOS Médecins pour grippe, Normandie, 2023-2025
(Source : SOS Médecins)

EN VILLE

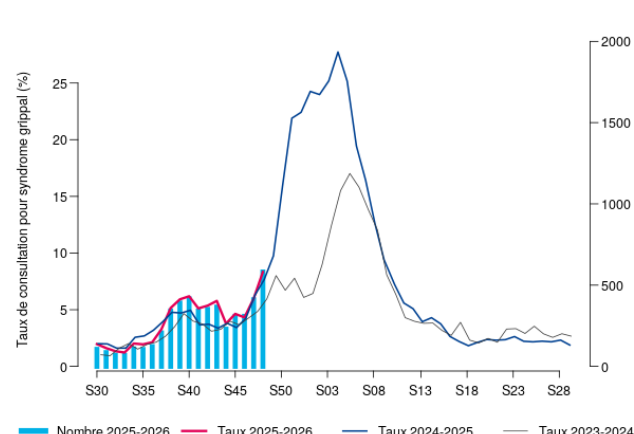


Tableau 2. Nombre hebdomadaire et part (en %) d'hospitalisations après passage aux urgences pour grippe, Normandie, 2025
(Source : OSCOUR®)

A L'HOPITAL

| Semaine | Nombre d'hospitalisations | Pourcentage de variation (S-1) | des hospitalisations totales |
|---------|---------------------------|--------------------------------|------------------------------|
| S46-25 | 14 | | 0,25 % |
| S47-25 | 28 | + 100 % | 0,66 % |

Figure 6. Nombre hebdomadaire et proportion de prélèvements positifs pour grippe dans les laboratoires hospitaliers, Normandie, 2023-2025
(Sources : Laboratoires de virologie des CHU de Caen et Rouen)

VIROLOGIE à l'hôpital

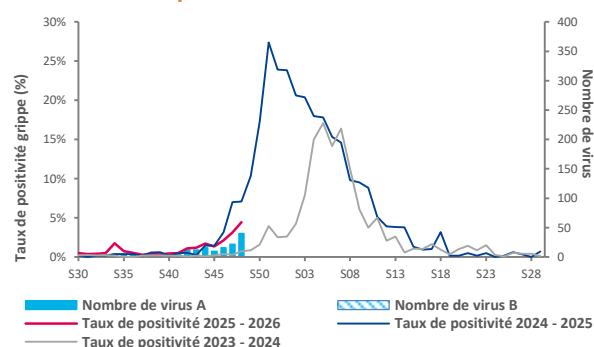
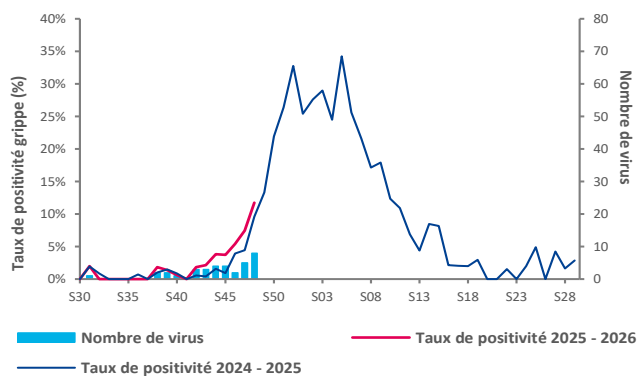


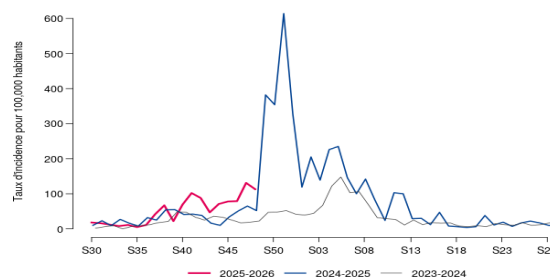
Figure 7. Évolution hebdomadaire du nombre et de la proportion de prélèvements positifs pour grippe, dans les laboratoires de ville, Normandie, 2024-2025
(Source : RELAB)

Figure 8. Évolution hebdomadaire du taux d'incidence de la grippe en ville, Normandie, 2023-2025
(Sources : Réseau Sentinelles et IQVIA)

VIROLOGIE en ville



EN VILLE



Liens utiles – Rappel prévention

- Réseaux RENAL et RELAB → [ici](#)
- Vaccination contre la grippe → [ici](#)
- Prévenir la grippe : comprendre la vaccination et les gestes barrières → [pour plus d'info](#)

Consulter les données nationales

- Surveillance de la grippe → [ici](#)
- Surveillance des urgences et des décès, SurSaUD® (Oscour®, SOS Médecins, Mortalité) → [ici](#)

Remerciements

Aux services d'urgences du réseau Oscour®, les associations SOS Médecins, les services de réanimation et les laboratoires, le Réseau Bronchiolite Normand, les laboratoires de virologie des CHU de Caen et Rouen, le Réseau Sentinelles de l'Inserm, le CNR Virus des infections respiratoires (Laboratoire de Virologie-Institut des Agents Infectieux, HCL), les réseaux de laboratoires RENAL et RELAB, les établissements médico-sociaux, les mairies et leur service d'état civil, l'Institut national de la statistique et des études économiques (Insee), l'ensemble des professionnels de santé qui participent à la surveillance, les équipes de l'ARS Normandie.

Équipe de rédaction

Mélanie Martel, Valentin Courtillet, Chloé Vigneron, Myriam Blanchard, Stéphane Érouart, Sandrine Gautier et Zélie Oger.
En collaboration avec la Direction des maladies infectieuses et la Direction appui, traitements et analyse de données.

Contact et contacts presse normandie@santepubliquefrance.fr et presse@santepubliquefrance.fr

Abonnements Pour vous abonner aux newsletters de SpFrance : [Abonnements aux newsletters \(santepubliquefrance.fr\)](https://santepubliquefrance.fr/abonnements)

Pour nous citer : Bulletin épidémiologique hivernal 2025-2026. Édition Normandie. 3 décembre 2025.
Saint-Maurice : Santé publique France, 2p., 2025. Directrice de publication : Caroline Semaille

Dépôt légal : 3 décembre 2025