

POINTS CLÉS RÉGIONAUX - Semaine du 27 octobre au 02 novembre 2025

Covid-19 → Page 2

En Normandie, l'épidémie de Covid-19 est terminée. Tous les indicateurs ont poursuivi leur diminution. Les niveaux d'activité sont faibles, situés au niveau de base ou légèrement au-dessus.

Bronchiolite → Page 3

La Normandie est en phase pré-épidémique de bronchiolite pour la quatrième semaine consécutive. Les indicateurs hospitaliers (urgences, hospitalisation) sont en augmentation constante et à des niveaux moyens. En ville (SOS Médecins), l'activité stagne à un niveau modéré. Le taux d'isolation du virus VRS dans les laboratoires augmente à l'hôpital mais reste globalement faible.

La campagne d'immunisation des nouveau-nés contre les infections à VRS a débuté le 1^{er} septembre 2025. Deux stratégies sont possibles : soit la vaccination de la femme enceinte pour protéger le nouveau-né ou le nourrisson de moins de 6 mois, soit l'immunisation active des nourrissons par un anticorps monoclonal.

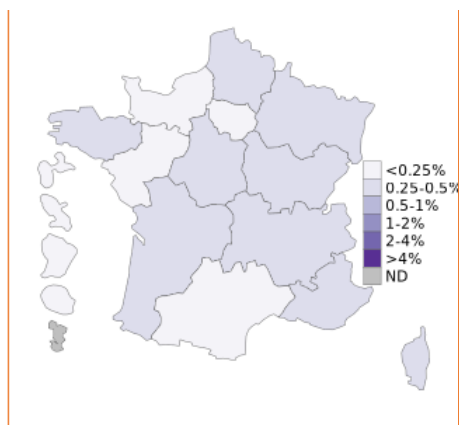
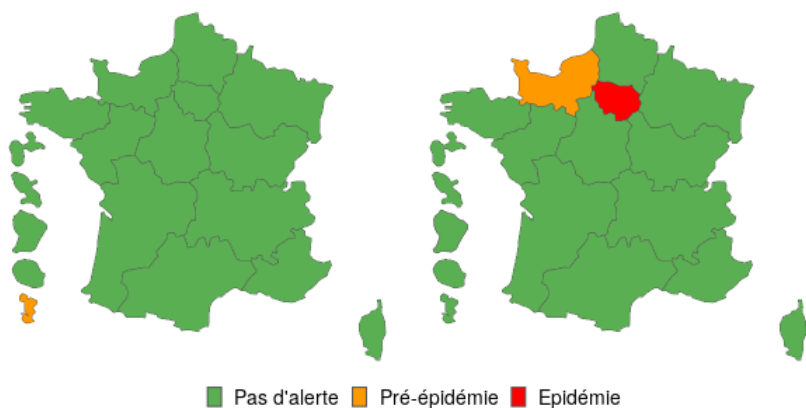
Niveau d'alerte régional

Taux de passages aux urgences

Grippe

Bronchiolite

Covid-19



ACTUALITÉS RÉGIONALES ET NATIONALES

- **Bulletin national « Infections respiratoires aiguës »** : Publication du 29/10/2025 semaine 41 (6 octobre au 5 novembre 2025)
- **Chikungunya, dengue, Zika et West Nile** : Données de la surveillance renforcée en France hexagonale 2025 au 5 novembre 2025.
- **10ème édition de Mois sans tabac** : ensemble, relevons le défi pour une vie sans tabac !
- **Port du masque, lavage des mains et aération des pièces** : cet hiver, retrouvons le réflexe des gestes barrières

Covid-19

Figure 1. Nombre hebdomadaire et part d'activité (en %) de passages aux urgences pour suspicion de COVID-19, Normandie, 2023-2025
(Source : Oscour®)

A L'HOPITAL

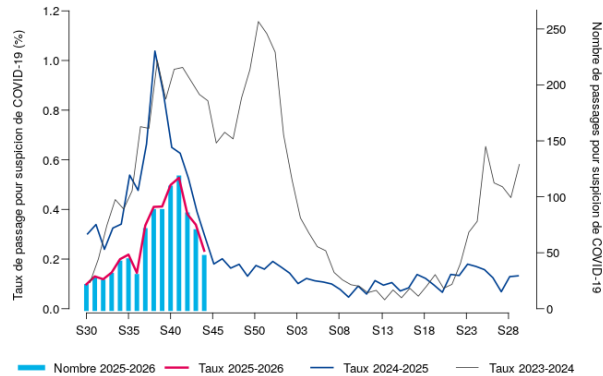


Figure 2. Nombre hebdomadaire et part d'activité (en %) des actes SOS Médecins pour suspicion de COVID-19, Normandie, 2023-2025
(Source : SOS Médecins)

EN VILLE

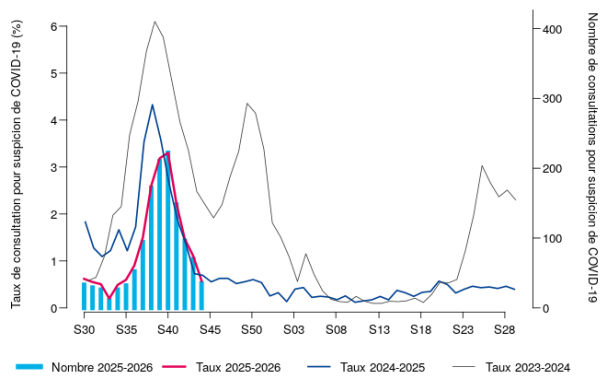


Figure 3. Évolution hebdomadaire du nombre et de la proportion de prélèvements positifs pour SARS-COV-2, Normandie, 2023-2025
(Sources : Laboratoires de virologie des CHU de Caen et Rouen)

VIROLOGIE HOSPITALIERE

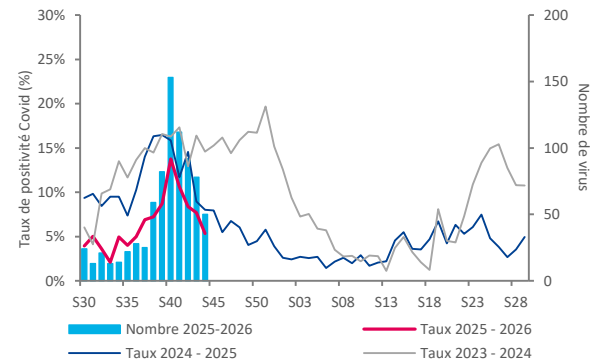


Figure 4. Évolution hebdomadaire du nombre et de la proportion de prélèvements positifs pour SARS-COV-2, Normandie, 2023-2025
(Source : RELAB)

VIROLOGIE DE VILLE

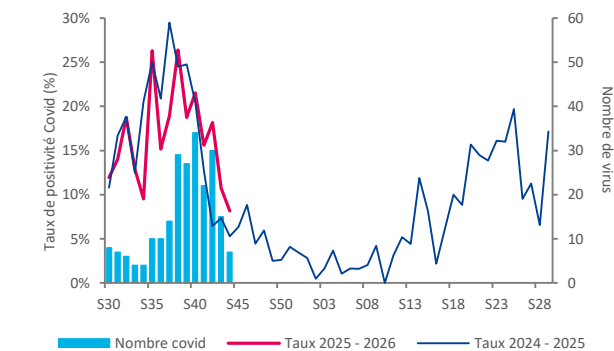


Figure 5. Concentration hebdomadaire de SARS-CoV-2 dans les eaux usées 2024-2025, Normandie
(Source : SUM'EAU)

EAUX USEES

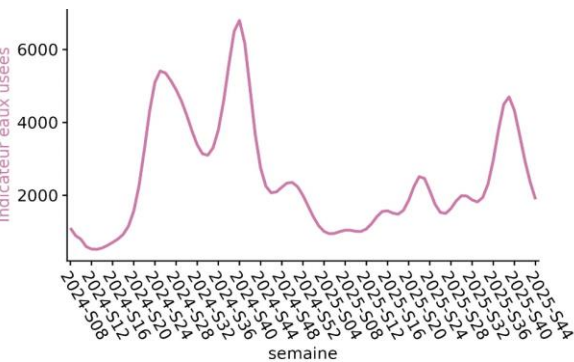


Tableau 1. Nombre hebdomadaire et part (en %) d'hospitalisation après passages aux urgences pour suspicion de COVID-19, tous âges, Normandie, 2025
(Source : Oscour®)

A L'HOPITAL

Semaine	Nombre d'hospitalisations	Pourcentage de variation (S-1)	Part des hospitalisations totales (%)
S43-25	27		0,63
S44-25	19	- 30 %	0,46

Liens utiles – Rappel prévention

- Outil de prévention pour les professionnels et le grand public → [ici](#)

Consulter les données nationales

- Surveillance de la Covid-19 → [ici](#)
- Surveillance des urgences et des décès, SurSaUD® → [ici](#)

Bronchiolite

Figure 6. Nombre hebdomadaire de passages et part d'activité (en %) des urgences pour bronchiolite chez les moins de 1 an, Normandie, 2023-2025

(Source : Oscour®)

A L'HOPITAL

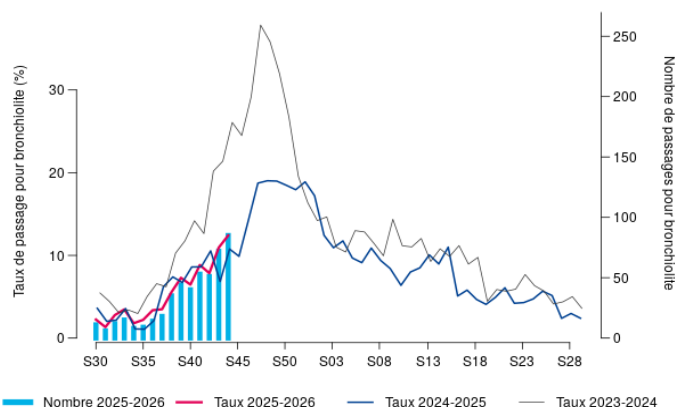


Tableau 2. Nombre hebdomadaire et part (en %) d'hospitalisations après passages aux urgences pour bronchiolite chez les moins de 1 an, Normandie, 2025

(Source : Oscour®)

A L'HOPITAL

Semaine	Nombre d'hospitalisations	Pourcentage de variation (S-1)	Part des hospitalisations totales (moins de 1 ans)
S43-25	20		16 %
S44-25	25	+ 25 %	23 %

Figure 7. Nombre hebdomadaire d'actes et part d'activité (en %) de SOS Médecins pour bronchiolite chez les moins de 1 an, Normandie, 2023-2025

(Source : SOS Médecins)

EN VILLE

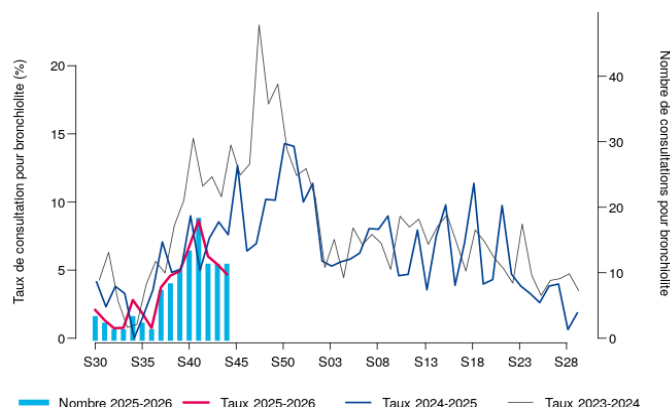
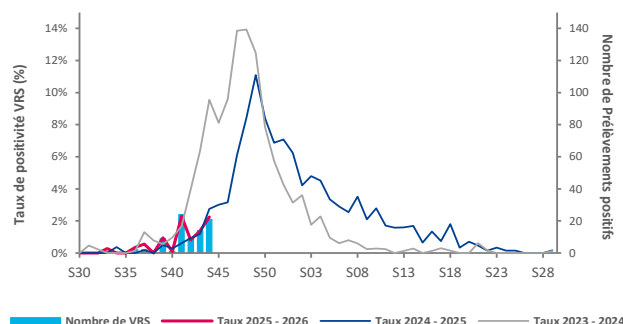


Figure 8. Évolution hebdomadaire du nombre et de la proportion de prélèvements positifs pour VRS, tous âges, Normandie, 2023-2025

(Sources : Laboratoires de virologie des CHU de Caen et Rouen)

VIROLOGIE HOSPITALIERE



Liens utiles – Rappel prévention

- Réseau Bronchiolite Normand → [ici](#)
- Vaccination contre la bronchiolite → [ici](#)
- Prévenir la survenue de la bronchiolite → [ici](#)

Consulter les données nationales

- Surveillance de la bronchiolite → [ici](#)
- Surveillance des urgences et des décès, SurSaUD® → [ici](#)

Remerciements

Aux services d'urgences du réseau Oscour®, les associations SOS Médecins, les services de réanimation et les laboratoires, le Réseau Bronchiolite Normand, les laboratoires de virologie des CHU de Caen et Rouen, le Réseau Sentinelles de l'Inserm, le CNR Virus des infections respiratoires (Laboratoire de Virologie-Institut des Agents Infectieux, HCL), les réseaux de laboratoires RENAL et RELAB, les établissements médico-sociaux, les mairies et leur service d'état civil, l'Institut national de la statistique et des études économiques (Insee), l'ensemble des professionnels de santé qui participent à la surveillance, les équipes de l'ARS Normandie.

Équipe de rédaction

Mélanie Martel, Valentin Courtillet, Chloé Vigneron, Myriam Blanchard, Stéphane Érouart, Sandrine Gautier et Zélie Oger. En collaboration avec la Direction des maladies infectieuses et la Direction appui, traitements et analyse de données.

Contact et contacts presse normandie@santepubliquefrance.fr et presse@santepubliquefrance.fr

Abonnements Pour vous abonner aux newsletters de SpFrance : [Abonnements aux newsletters \(santepubliquefrance.fr\)](#)

Pour nous citer : Bulletin épidémiologique hivernal 2025-2026. Édition Normandie. 5 novembre 2025. Saint-Maurice : Santé publique France, 4p., 2025. Directrice de publication : Caroline Semaille

Dépôt légal : 5 novembre 2025