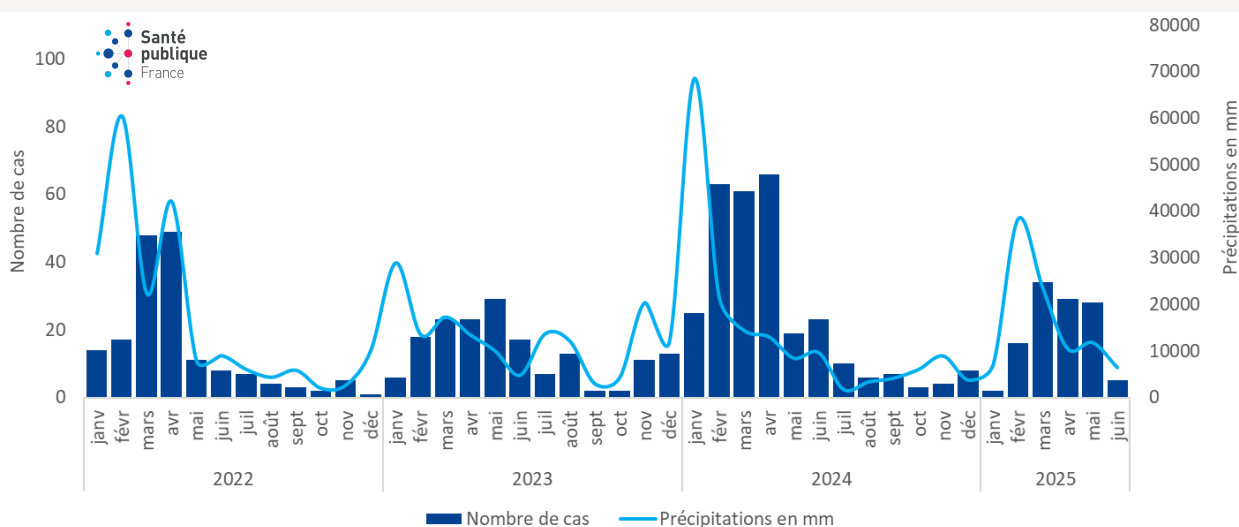


## Bilan de la surveillance de la Leptospirose à La Réunion 1<sup>er</sup> semestre 2025

Date de publication : 30/07/2025

Entre 2008 et août 2023, la surveillance de la leptospirose à La Réunion reposait sur un dispositif spécifique mis en œuvre par l'Agence Régionale de Santé (ARS) La Réunion et Santé Publique France (SpF) Réunion. Il s'appuyait sur le signalement volontaire par les professionnels de santé (médecins et biologistes), des cas confirmés biologiquement à l'ARS. Depuis août 2023, la leptospirose a été inscrite sur la liste des maladies à déclaration obligatoire (MDO). Cette mesure s'applique à l'ensemble du territoire, incluant la France hexagonale et les départements et régions d'outre-mer, renforçant ainsi le dispositif de surveillance et de réponse sanitaire.

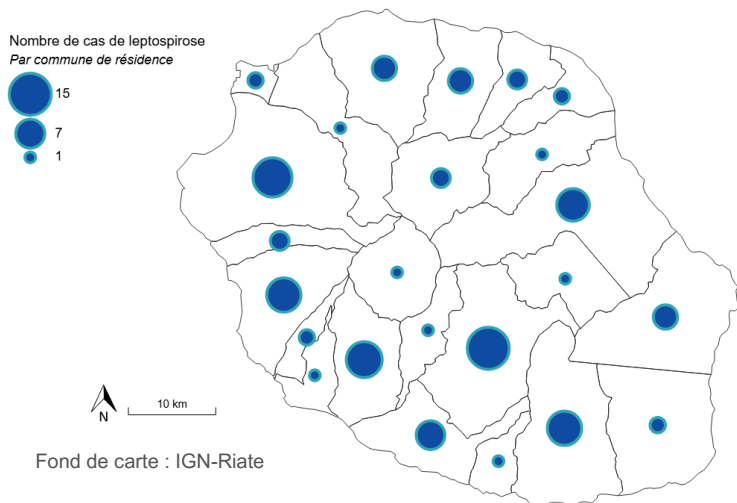
Figure 1. Répartition temporelle du nombre de cas de leptospirose et des précipitations cumulées (en mm) par mois de début des signes, janvier 2022- juin 2025, La Réunion



Sources : Santé publique France, déclarations obligatoires (leptospirose) - Météo France (précipitations) - données mises à jour le 07/07/2025  
Exploitation : Santé publique France Réunion

### Une recrudescence saisonnière tardive (février) et d'ampleur limitée (114 cas) en 2025

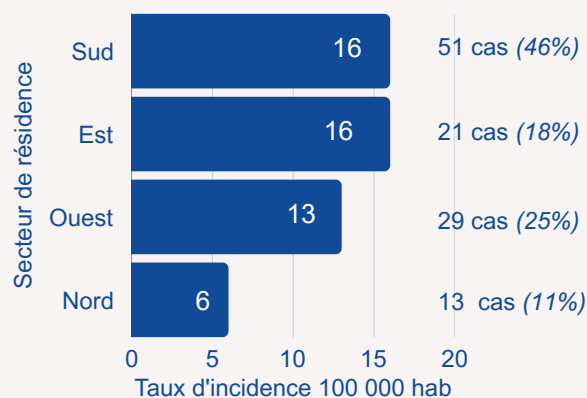
Figure 2. Répartition par commune de résidence des cas de leptospirose, janvier à juin 2025, La Réunion



Source : Santé publique France, déclarations obligatoires  
données mises à jour le 07/07/2025  
Exploitation : Santé publique France Réunion

### Des cas sur toutes les communes de l'île dont près de la moitié dans le sud de l'île

Figure 3. Taux d'incidence des cas de leptospirose par secteur de résidence / 100 000 hab, janvier à juin 2025, La Réunion



Source : Santé publique France, déclarations obligatoires  
Données mises à jour le 07/07/2025  
Exploitation : Santé publique France Réunion

### Un taux d'incidence comparable entre le secteur Sud et le secteur Est

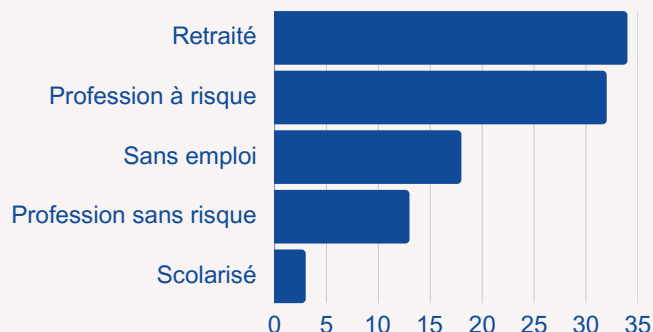
Figure 4. Répartition par sexe des cas de leptospirose, janvier à juin 2025, La Réunion (n=114)



Source : Santé publique France, déclarations obligatoires - données mises à jour le 07/07/2025 - Exploitation : Santé publique France Réunion

**Nette prédominance masculine**

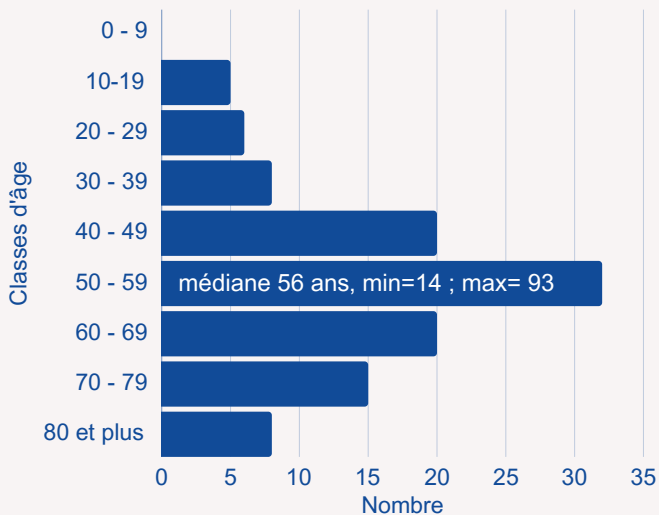
Figure 5. Répartition selon le statut socio-professionnel des cas de leptospirose, janvier à juin 2025, La Réunion (n=114)



Données : Maladie à déclaration obligatoire - données mises à jour le 07/07/2025 - Exploitation : Santé publique France Réunion

**Seul 1 cas sur 3 déclare une profession à risque de contamination**

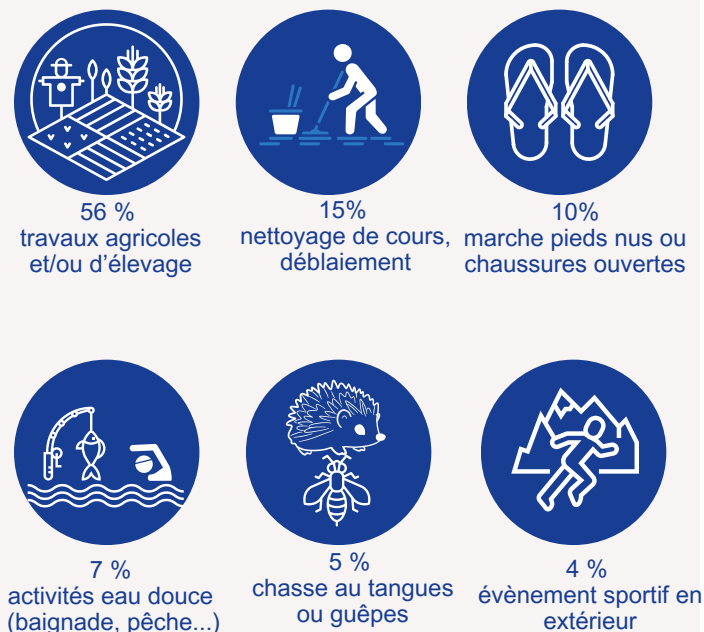
Figure 6. Répartition par classes d'âge des cas de leptospirose, janvier à juin 2025, La Réunion (n=114)



Source : Santé publique France, déclarations obligatoires - données mises à jour le 07/07/2025 - Exploitation : Santé publique France Réunion

**Nette prédominance chez les adultes**

Figure 7. Principales hypothèses de contamination et facteurs de risque déclarées par les cas de leptospirose (plusieurs hypothèses possibles par cas), janvier à juin 2025, La Réunion (n=176)

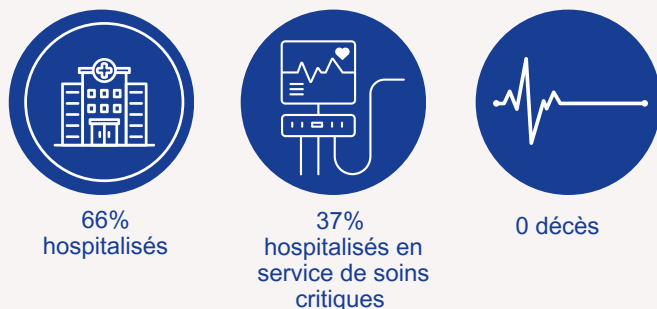


Egalement : travaux maçonnerie (2%), contact direct avec des animaux (1%)

Source : ARS La Réunion - données mises à jour le 07/07/2025  
Exploitation : Santé publique France Réunion

**Plus de la moitié des hypothèses de contamination suspectées en lien avec des travaux agricoles et/ou d'élevage**

Figure 8. Gravité des cas de leptospirose, janvier à juin 2025, La Réunion (n=107)



Source : Santé publique France, déclarations obligatoires - données mises à jour le 07/07/2025 - Exploitation : Santé publique France Réunion

**Prise en charge hospitalière fréquente, avec un tiers des cas pris en charge en soins critiques**

Cellule La Réunion - Direction des régions, Santé publique France  
ARS océan Indien 2 bis avenue Georges Brassens - CS 60050  
97408 Saint Denis Cedex 9 France (La Réunion)

Tél. : +262 (0)2 62 93 94 24 Fax : +262 (0)2 62 93 94 57

[oceanindien@santepubliquefrance.fr](mailto:oceanindien@santepubliquefrance.fr)

Réfèrent thématique : Elsa Balleydière